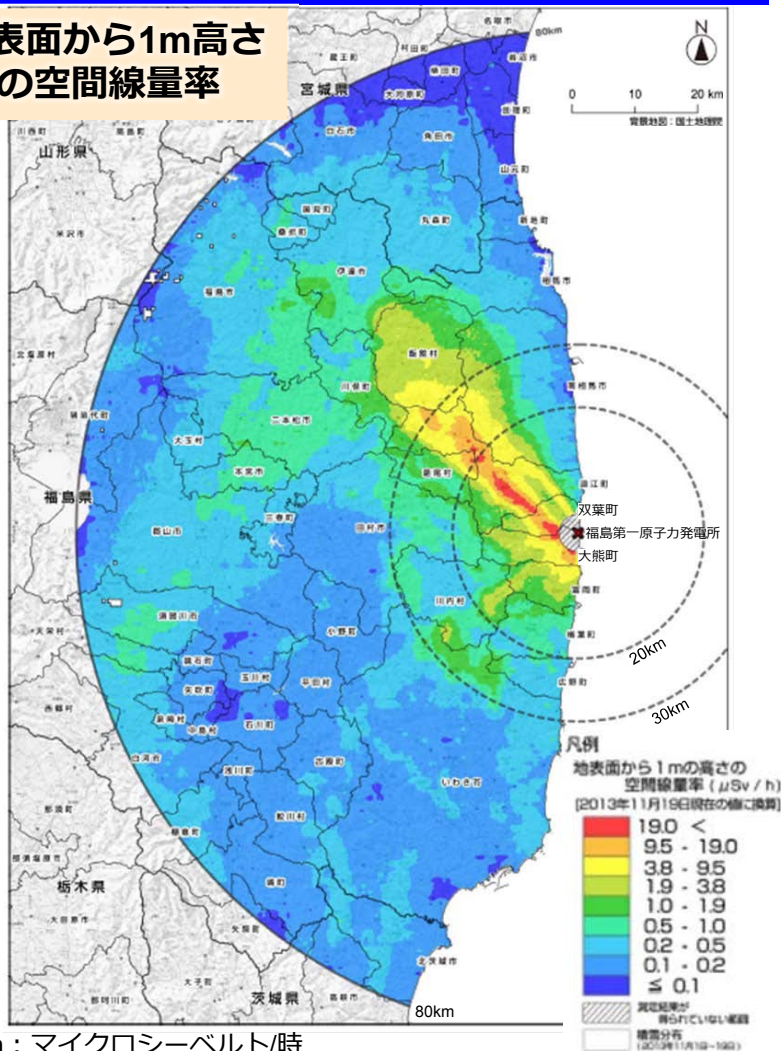


空間線量率の 時空間分布

空間線量率（広域と80km圏内）

福島第一原子力発電所から80km圏内の
第7次航空機モニタリング結果
(平成25年11月19日現在の値に換算)

地表面から1m高さの
空間線量率

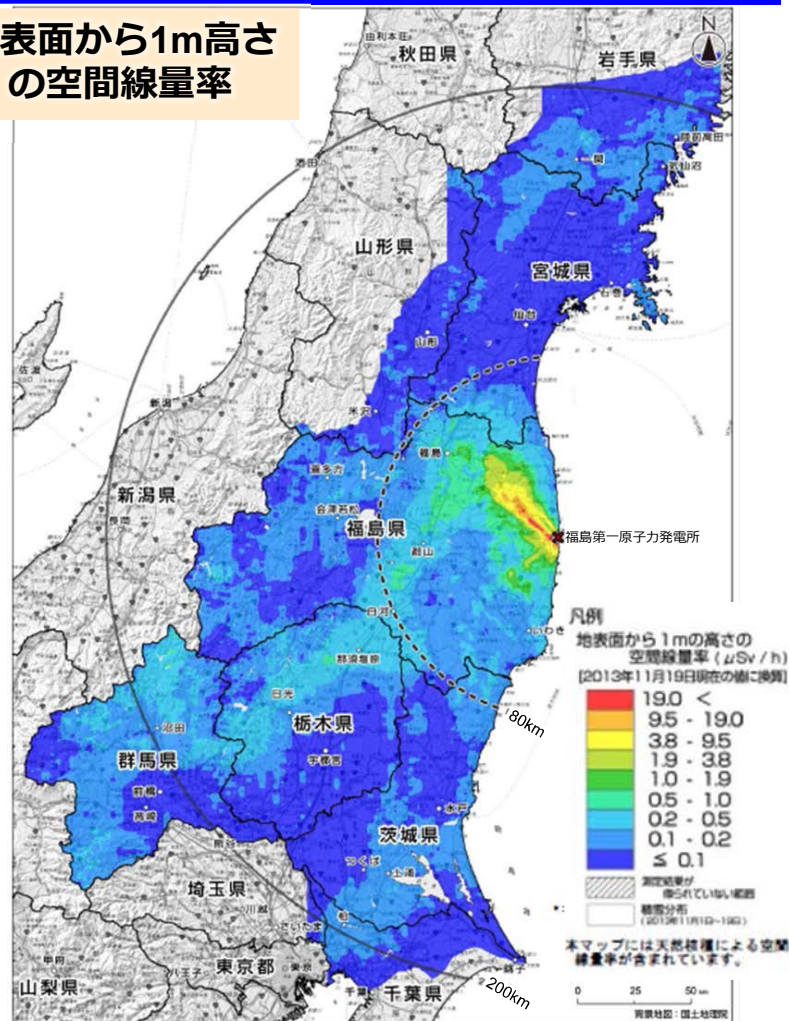


μSv/h：マイクロシーベルト/時

※本マップには天然核種による空間線量率が含まれている。

福島県及びその近隣県における
航空機モニタリング結果
(平成25年11月19日現在の値に換算)

地表面から1m高さの
空間線量率



原子力規制委員会発表 平成26年3月7日