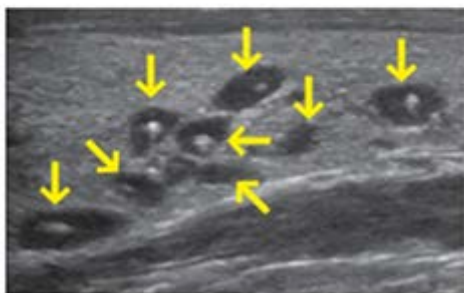
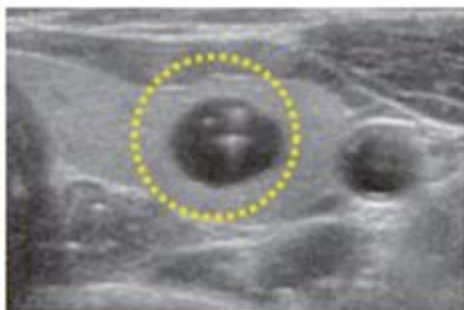
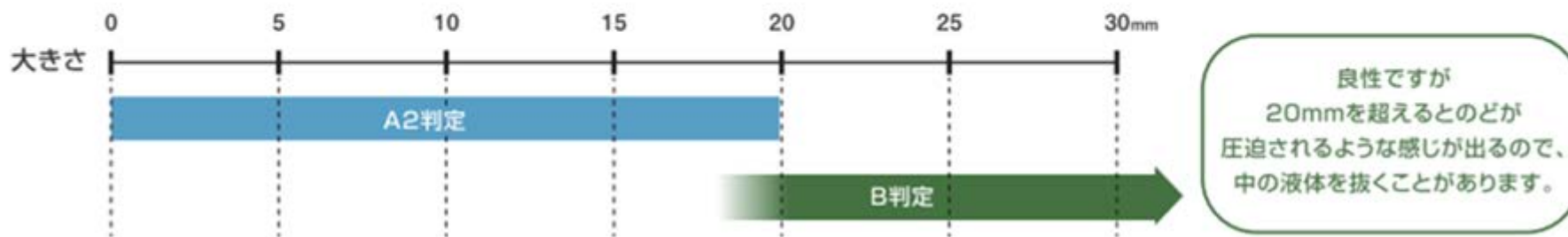


甲状腺検査 甲状腺検査 のう胞とは

のう胞は中に液体がたまった袋状のもので、健康な方にも見つかることの多い、良性のもの



- ・ のう胞は数やサイズが頻繁に変わる。
- ・ 多くの方が複数ののう胞を持っており、その中で最大のものの、大まかなサイズをお知らせする。
- ・ のう胞はその中に液体のみがあり、細胞がないためがんになることはない。
- ・ 今回の検査でのう胞と判定されたものは良性。
- ・ のう胞は乳幼児に少なく、学童期～中高生に多く見られる。

甲状腺検査についてのQ&A（福島県立医大放射線医学県民健康管理センターウェブサイト）より作成