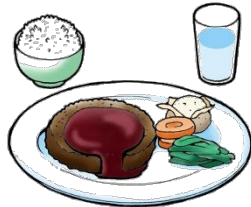
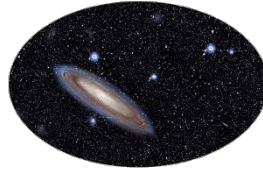
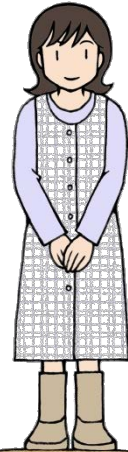


自然放射線 (日本)

宇宙から
0.3mSv



食物から
0.99mSv

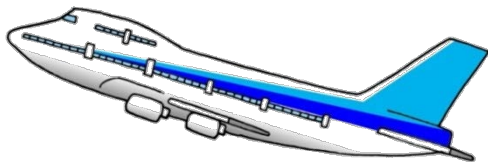


空気中の
ラドンから
0.48mSv



大地から
0.33mSv

自然放射線による年間線量 (日本平均) 2.1mSv
自然放射線による年間線量 (世界平均) 2.4mSv

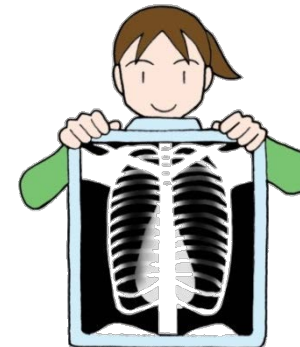


東京～ニューヨーク
航空機旅行 (往復) 0.11～
0.16mSv

人工 放射線



胸部CT検査
(1回) 2.4～
12.9mSv



胸部X線検査 (1回) 0.06mSv

mSv : ミリシーベルト

出典 : 国連科学委員会 (UNSCEAR) 2008年報告、
原子力安全研究協会「新生活環境放射線 (平成23年)」、ICRP103 他より作成