

こどもエコクラブ近木っ子探検隊

誰も意識して見なくなった近木川を「見る」ことから始めよう、足元から近木川的环境を見つめよう、そのための探検隊をつくろうということから「近木っ子探検隊」が結成されました。山や河口での自然観察会や自然生態園「トシボの池」づくりや近木川源流探検などを行っています。

◇第1回観察◇

日時 9月17日
10時～3時
参加者 17名
場所 貝塚市 沢
(近木川河口)

◇第2回観察◇

日時 10月2日
10時～3時
参加者 10名
場所 貝塚市 蕎原

◇第3回観察◇

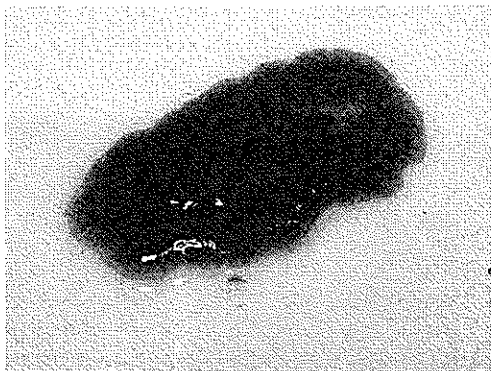
日時 11月23日
10時～3時
参加者 13名
場所 貝塚市 馬場
(たわわの小池)

9月17日

近木川河口の海辺に広がった干潟で観察を行いました。甲羅模様のいろいろなケブサイソガニ、ミミズハゼ、ぺったんこのヒラムシなどがいました。

近木川河口では初記録となるクログチという二枚貝の生息を確認しました。

ヒラムシ



クログチ



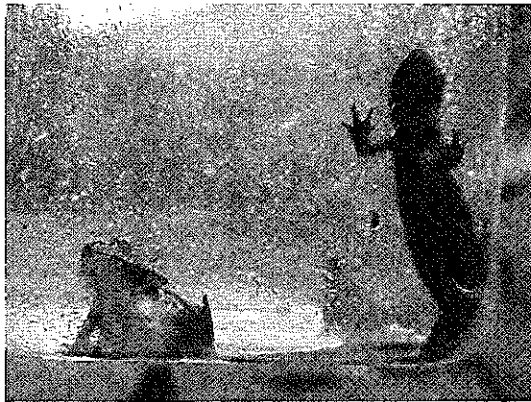


カニ釣りも
したよ!

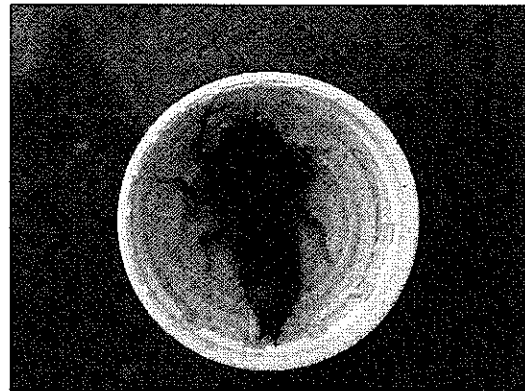


10月2日

植物・動物・水生昆虫の班に分かれて調査しました。
川に入ってタモ網で、エビや魚を追いかけてました。



イモリとヌマガエル



オニヤンマのヤゴ

11月23日

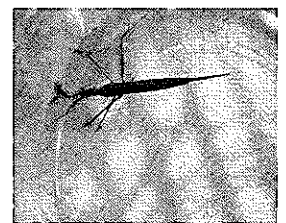
たわわの池の周辺の草を刈り込んだ後バケツで泥をく
み上げ横の谷に流し落としました。



ウシガエル



ドジョウ



ヒメミスカマキリ