

いわいずみこどもエコクラブ

いわいずみ 岩泉の海、山、川を中心とした自然観察、星空観察などを行っています。
 かいじんやく 会員約50名、サポーター7名で楽しく活動しています。

◇第1回観察◇

日時 8月28日
 10時～12時
 参加者 19名
 場所 田野畑村 田んぼ

◇第2回観察◇

日時 8月28日
 13時～15時
 参加者 19名
 場所 田野畑村平井賀地区の
 瀬瀧まり

◇第3回観察◇

日時 10月22日
 10時～11時
 参加者 12名
 場所 岩泉町の小本地区

8月28日 10時～12時 田んぼの生きもの調べ

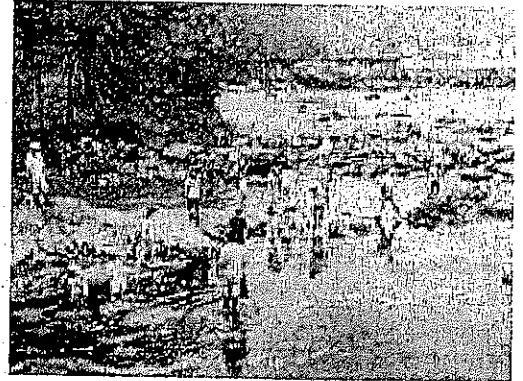
田んぼには入らなかったけど、畦から観察したら、アオガエル、シュレーゲルカエル、アメンボウ、ミススマシ、シオカラトンボ、蜘蛛がみつかったよ。



田んぼの観察を行った後、蓑靴で小川に入り、タモ網などを使って生きものを捕まえました。水が冷たく、頭の上には木の枝がかぶさって日陰ができて風が気持ちいい！ヤマメ、ドジョウ、ミンミンゼミ、オニヤンマ、マムシ、サワガニ、カタツムリなどがみつかったよ。

8月28日 13時～15時 海の生きもの調べ

陸中海岸は、海底が急に深くなって観察できる場所が少ないけど、この場所は広い岩礁があって、引き潮のときは潮溜まりに閉じ込められたたくさんの生きものを観察することができるよ。



カラスガイ、イソギンチャク、ウニ、ヒトデ、カニ、ヤドカリ…たくさん

10月22日 10時～11時 川の生きものを採ろう



小本川は、岩泉に縁を築き岩泉の海に注ぐ、岩泉で一番大きな川。
鮭の産卵時期だったから、産卵場所やメスを巡っての争いが見られたよ。カワシンジュガイ、カワウ、ハクセキレイ、カルガモなどがみつけたよ！