

第 1 0 章

参 考

(長期間にわたる継続測定局結果)

1 二酸化窒素

長期間にわたり継続して測定している一般局 14 局における年平均値の経年変化は、表 1 0-1-1 及び図 1 0-1-1 のとおりである。年平均値は、昭和 54 年度以降低下傾向がみられていたが、昭和 61 年度以降上昇し、その後、平成 10 年度頃より緩やかな改善傾向が続いている。

表 1 0-1-1 長期間にわたる継続測定局における年平均値の経年変化（一般局）

(単位：ppm)

都府	道県	市区	測定局	S44	S45	S46	S47	S48	S49	S50	S51	S52	S53	S54	S55	S56	S57	S58	S59	S60	
千 東	京	業 市原市	市原郡本(旧 国設市原)	—	0.013	0.007	0.011	0.012	0.011	0.012	0.011	0.014	0.014	0.015	0.016	0.016	0.014	0.015	0.013	0.013	
			千代田区	千代田区神田司町	0.034	0.029	0.042	0.026	0.036	0.043	0.045	0.038	0.038	0.046	0.049	0.048	0.042	0.045	0.043	0.042	0.040
		新宿区	国設東京(新宿)	0.035	0.034	0.027	0.019	0.037	0.031	0.030	0.034	0.024	0.030	0.035	0.028	0.041	0.031	0.031	0.031	0.027	0.024
			江東区	江東区大島	0.025	0.020	0.015	0.024	0.035	0.037	0.035	0.031	0.034	0.042	0.044	0.039	0.032	0.030	0.032	0.031	0.029
		大田区	大田区東糀谷	0.027	0.027	0.025	0.023	0.029	0.031	0.030	0.030	0.031	0.033	0.032	0.031	0.030	0.030	0.030	0.032	0.031	0.029
			世田谷区	世田谷区世田谷	—	0.022	0.028	0.020	0.025	0.029	0.035	0.035	0.036	0.039	0.036	0.033	0.030	0.031	0.030	0.026	0.026
		板橋区	板橋区氷川町	—	0.035	0.034	0.020	0.033	0.036	0.039	0.038	0.040	0.042	0.040	0.038	0.038	0.038	0.035	0.035	0.032	0.032
			川崎市	国設川崎	0.030	0.032	0.028	0.035	0.039	0.037	0.033	0.037	0.035	0.036	0.036	0.033	0.033	0.028	0.032	0.032	0.033
		愛 大	知 名古屋市	国設名古屋	0.010	0.014	0.012	0.014	0.014	0.016	0.020	0.022	0.021	0.023	0.022	0.018	0.021	0.019	0.020	0.022	0.022
		兵 島	根 松江市	国設大阪	0.012	0.025	0.022	0.034	0.037	0.038	0.038	0.039	0.035	0.031	0.030	0.033	0.032	0.032	0.029	0.031	0.032
				国設尼崎	0.022	0.015	0.018	0.024	0.022	0.023	0.017	0.021	0.025	0.025	0.027	0.028	0.028	0.027	0.026	0.026	0.025
		岡 山	倉敷市	国設松江	—	0.003	0.003	0.003	0.004	0.007	0.006	0.008	0.004	0.004	0.007	0.004	0.004	0.003	0.003	0.004	0.004
				倉敷美和	0.010	0.026	0.011	0.009	0.012	0.018	0.016	0.019	0.017	0.013	0.013	0.014	0.015	0.015	0.015	0.017	0.017
		福 岡	北九州市	北九州局(旧 北九州観測局)	0.015	0.023	0.023	0.016	0.013	0.024	0.024	0.026	0.027	0.026	0.026	0.023	0.022	0.023	0.021	0.022	0.021
1.4局平均				—	0.023	0.021	0.020	0.025	0.027	0.027	0.028	0.027	0.029	0.029	0.028	0.027	0.026	0.026	0.025	0.025	
国設5局平均				0.023	0.026	0.024	0.026	0.030	0.031	0.028	0.031	0.029	0.030	0.031	0.029	0.031	0.028	0.028	0.028	0.027	

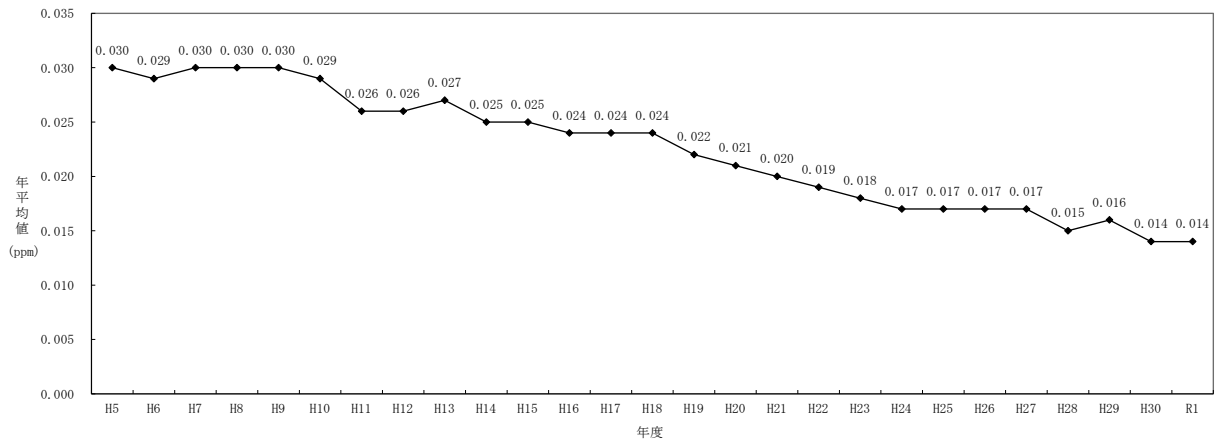
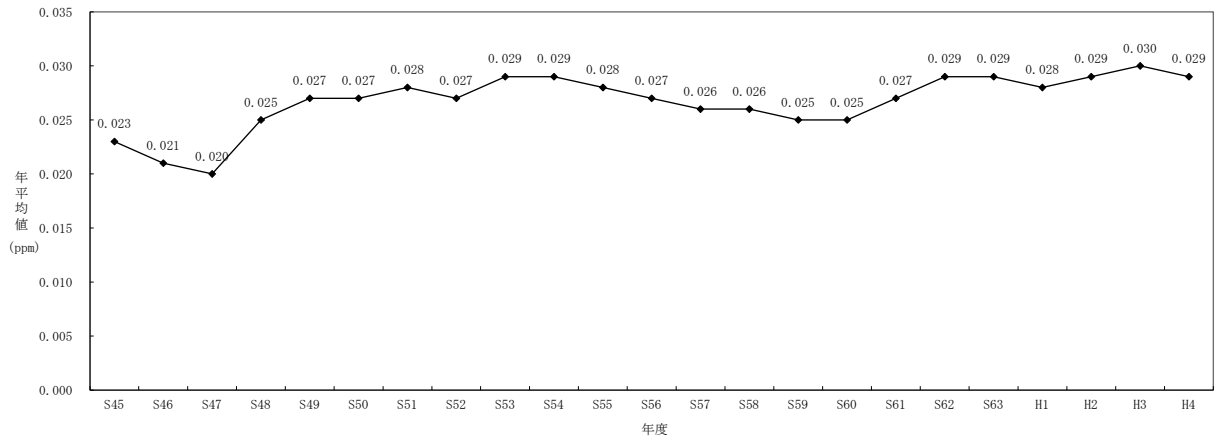
都府	道県	市区	測定局	S61	S62	S63	H1	H2	H3	H4	H5	H6	H7	H8	H9	H10	H11	H12	H13	H14	
千 東	京	業 市原市	市原郡本(旧 国設市原)	0.014	0.016	0.016	0.016	0.016	0.018	0.016	0.017	0.017	0.020	0.018	0.018	0.019	0.017	0.018	0.018	0.018	
			千代田区	千代田区神田司町	0.037	0.047	0.048	0.045	0.049	0.047	0.046	0.048	0.049	0.050	0.049	0.046	0.044	0.037	0.037	0.036	0.033
		新宿区	国設東京(新宿)	0.031	0.033	0.031	0.032	0.032	0.034	0.033	0.038	0.037	0.037	0.036	0.035	0.033	0.029	0.029	0.032	0.031	
			江東区	江東区大島	0.032	0.035	0.035	0.036	0.035	0.038	0.035	0.034	0.034	0.036	0.035	◇0.034	◇0.035	◇0.032	◇0.031	◇0.031	◇0.030
		大田区	大田区東糀谷	0.034	0.037	0.036	0.038	0.038	0.038	0.038	0.039	0.037	0.038	0.036	0.037	0.036	0.033	0.031	0.032	0.032	0.029
			世田谷区	世田谷区世田谷	0.030	0.032	0.033	0.033	0.032	0.033	0.038	0.031	0.033	0.033	0.035	0.033	0.033	0.031	0.031	0.031	0.029
		板橋区	板橋区氷川町	0.035	0.036	0.036	0.036	0.037	0.039	0.033	0.038	0.038	0.039	0.038	0.038	◇0.036	◇0.034	◇0.031	◇0.035	◇0.035	◇0.033
			川崎市	国設川崎	0.033	0.036	0.035	0.036	0.037	0.038	0.036	0.034	0.035	0.033	0.034	0.036	0.036	0.032	0.032	0.034	0.031
		愛 大	知 名古屋市	国設名古屋	0.023	0.022	0.024	0.025	0.024	0.026	0.025	0.026	0.022	0.022	0.024	0.026	0.025	0.023	0.022	0.021	0.020
		兵 島	根 松江市	国設大阪	0.033	0.033	0.034	0.034	0.034	0.033	0.032	0.034	0.033	0.034	0.034	0.033	0.032	0.031	0.030	0.031	0.028
				国設尼崎	0.029	0.030	0.030	0.022	0.029	0.030	0.029	0.030	0.029	0.029	0.028	0.028	0.026	0.024	0.025	0.024	0.024
		岡 山	倉敷市	国設松江	0.004	0.005	0.005	0.005	0.005	0.005	0.004	0.004	0.004	0.004	0.005	0.005	0.005	0.006	0.006	0.005	0.005
				倉敷美和	0.017	0.018	0.017	0.017	0.018	0.018	0.021	0.021	0.022	0.023	0.023	0.022	0.020	0.019	0.019	0.021	0.020
		福 岡	北九州市	北九州局(旧 北九州観測局)	0.019	0.020	0.022	0.023	0.018	0.024	0.024	0.025	0.022	0.025	0.025	0.025	0.025	0.023	0.022	0.025	0.021
1.4局平均				0.027	0.029	0.029	0.028	0.029	0.030	0.029	0.030	0.029	0.030	0.030	0.030	0.029	0.026	0.026	0.027	0.025	
国設5局平均				0.029	0.030	0.030	0.029	0.030	0.032	0.031	0.032	0.031	0.032	0.031	0.031	0.030	0.028	0.028	0.029	0.027	

都府	道県	市区	測定局	H15	H16	H17	H18	H19	H20	H21	H22	H23	H24	H25	H26	H27	H28	H29	H30	R1	
千 東	京	業 市原市	市原郡本(旧 国設市原)	0.016	0.016	0.016	0.015	0.014	0.013	0.012	0.012	0.012	0.010	0.011	0.010	0.009	0.010	0.009	0.009	0.009	
			千代田区	千代田区神田司町	0.034	0.033	0.032	0.030	0.029	0.026	0.026	0.027	0.025	0.023	0.023	0.022	0.022	0.020	0.021	0.019	0.017
		新宿区	国設東京(新宿)	0.027	0.030	0.029	0.028	0.025	0.023	0.022	0.021	0.021	0.020	0.020	0.019	0.019	0.019	0.017	0.018	0.015	0.014
			江東区	江東区大島	◇0.028	◇0.027	◇0.028	0.027	0.027	0.025	0.024	0.024	0.023	0.021	0.021	0.022	0.021	0.019	0.019	0.016	0.016
		大田区	大田区東糀谷	0.029	0.028	0.028	0.028	0.028	0.025	0.026	0.025	0.024	0.023	0.023	0.023	0.022	0.021	0.022	0.020	0.020	0.019
			世田谷区	世田谷区世田谷	0.030	0.028	0.026	0.026	0.024	0.022	0.021	0.019	0.019	0.017	0.017	0.017	0.016	0.015	0.015	0.014	0.013
		板橋区	板橋区氷川町	◇0.036	◇0.033	◇0.032	0.032	0.029	0.027	0.026	0.024	0.023	0.021	0.021	0.021	0.020	0.020	0.020	0.017	0.017	0.017
			川崎市	国設川崎	0.031	0.030	0.031	0.031	0.028	0.028	0.027	0.026	0.024	0.023	0.022	0.023	0.022	0.020	0.019	0.018	0.018
		愛 大	知 名古屋市	国設名古屋	0.021	0.019	0.018	0.018	0.017	0.016	0.016	0.013	0.013	0.013	0.011	0.012	(0.012)	0.011	0.011	0.010	0.010
		兵 島	根 松江市	国設大阪	0.029	0.028	0.027	0.029	0.025	0.024	0.022	0.022	0.022	0.021	0.021	0.020	0.020	0.019	0.020	0.018	0.017
				国設尼崎	0.026	0.024	0.024	0.024	0.022	0.022	0.017	0.017	0.019	0.019	0.020	0.016	0.017	0.015	0.017	0.014	0.014
		岡 山	倉敷市	国設松江	0.005	0.005	0.004	0.004	0.004	0.004	0.003	0.003	0.003	0.003	0.003	0.002	0.003	0.002	0.002	0.002	0.002
				倉敷美和	0.021	0.019	0.017	0.016	0.016	0.016	0.016	0.015	0.014	0.014	0.014	0.013	0.012	0.011	0.011	0.011	0.011
		福 岡	北九州市	北九州局(旧 北九州観測局)	0.021	0.021	0.020	0.021	0.018	0.019	0.018	0.017	0.015	0.016	0.016	0.016	0.016	0.015	0.014	0.014	0.014
1.4局平均				0.025	0.024	0.024	0.024	0.022	0.021	0.020	0.019	0.018	0.017	0.017	0.017	0.017	0.015	0.016	0.014	0.014	
国設5局平均				0.027	0.027	0.026	0.027	0.024	0.023	0.021	0.021	0.020	0.020	0.020	0.020	0.019	0.019	0.017	0.018	0.016	

「()」は有効測定時間に満たない測定局のデータを示す。
「◇」印については129ページを参照。

参考（長期間にわたる継続測定局結果）

図10-1-1 長期間にわたる継続測定局における年平均値の経年変化（一般局）



参考（長期間にわたる継続測定局結果）

自排局 13 局における年平均値の経年変化は、表 1 0-1-2 及び図 1 0-1-2 のとおりである。年平均値は、昭和 57 年度以降低下傾向がみられていたが、昭和 61 年度以降上昇し、近年は緩やかな改善傾向にある。

表 1 0-1-2 長期間にわたる継続測定局における年平均値の経年変化（自排局）

(単位：ppm)

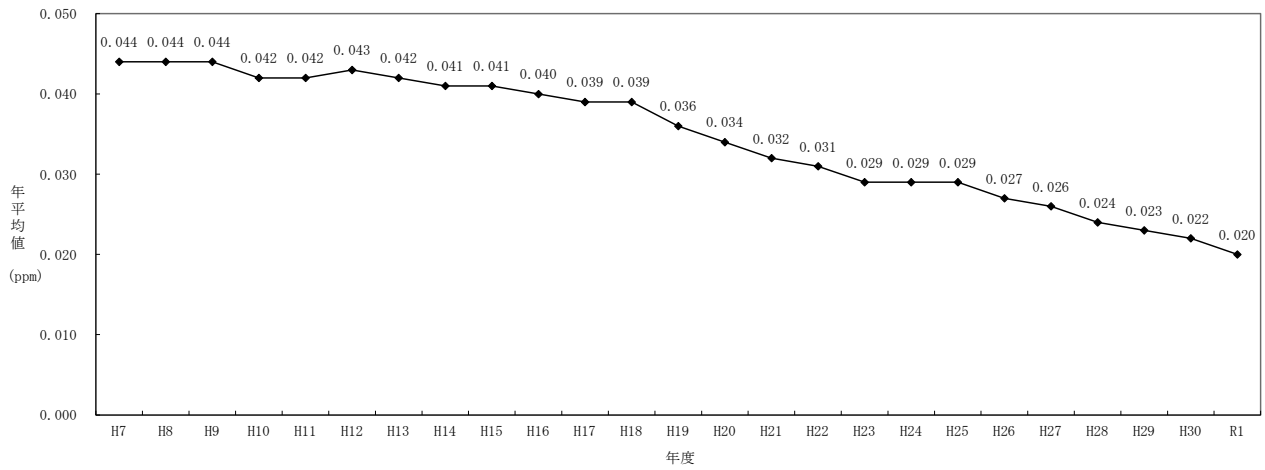
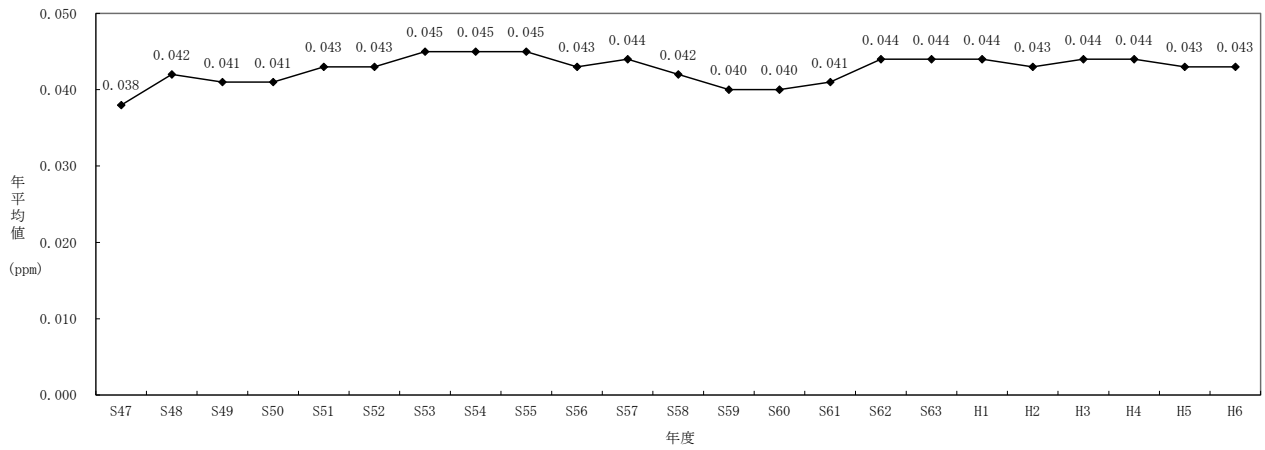
都府	道県	市区	測定局	S47	S48	S49	S50	S51	S52	S53	S54	S55	S56	S57	S58	S59	S60	S61	S62	
千 東 大	葉 京 阪	千葉市	千葉市役所自排	0.028	0.030	0.026	0.034	0.035	0.036	0.036	0.036	0.038	0.034	0.036	0.034	0.036	0.033	0.035	0.036	
			千代田区	日比谷交差点	0.038	0.037	0.031	0.040	0.038	0.037	0.040	0.054	0.054	0.048	0.048	0.048	0.046	0.047	0.046	0.052
		品川区	北品川交差点	0.025	0.039	0.032	0.046	0.045	0.041	0.049	0.041	0.042	0.037	0.045	0.048	0.031	0.032	0.037	0.041	0.041
			世田谷区	玉川通り上馬	0.024	0.030	0.040	0.057	0.056	0.058	0.050	0.046	0.050	0.043	0.051	0.047	0.046	0.041	0.038	0.051
		足立区	日光街道梅島	0.012	0.020	0.033	0.040	0.046	0.048	0.052	0.046	0.042	0.043	0.039	0.038	0.033	0.035	0.038	0.040	0.040
			大阪市	梅田新道	0.038	0.045	0.052	0.047	0.050	0.053	0.053	0.050	0.052	0.048	0.048	0.044	0.042	0.044	0.046	0.048
		出来島小学校	0.040	0.038	0.037	0.039	0.044	0.036	0.042	0.051	0.050	0.046	0.056	0.048	0.051	0.053	0.054	0.050	0.050	
			北粉浜小学校	0.054	0.038	0.047	0.045	0.051	0.055	0.057	0.053	0.055	0.054	0.055	0.053	0.044	0.046	0.045	0.053	
		守口市	淀川工科高校 (旧 淀川工業高校)	0.077	0.060	0.049	0.044	0.049	0.044	0.040	0.040	0.041	0.044	0.043	0.042	0.043	0.040	0.045	0.048	
			八尾市 (旧 八尾市立病院)	0.042	0.042	0.041	0.043	0.036	0.043	0.040	0.045	0.044	0.041	0.040	0.039	0.041	0.040	0.045	0.048	
		広島市	紙屋町	0.034	0.051	0.048	0.032	0.037	0.029	0.056	0.052	0.053	0.057	0.047	0.039	0.037	0.034	0.030	0.029	
		福岡市	三萩野自排局 (旧 三萩野測定所)	0.039	0.056	0.058	0.032	0.039	0.037	0.035	0.037	0.034	0.037	0.038	0.035	0.033	0.035	0.037	0.036	
			黒崎自排局 (旧 黒崎測定所)	0.040	0.057	0.045	0.037	0.031	0.036	0.036	0.030	0.029	0.033	0.032	0.033	0.035	0.036	0.033	0.038	
平均値				0.038	0.042	0.041	0.041	0.043	0.043	0.045	0.045	0.045	0.043	0.044	0.042	0.040	0.040	0.041	0.044	

都府	道県	市区	測定局	S63	H1	H2	H3	H4	H5	H6	H7	H8	H9	H10	H11	H12	H13	H14	H15	
千 東 大	葉 京 阪	千葉市	千葉市役所自排	0.035	0.034	0.034	0.037	0.036	0.039	0.040	0.039	0.037	0.039	0.040	0.037	0.036	0.036	0.035	0.038	
			千代田区	日比谷交差点	0.051	0.049	0.045	0.049	0.048	0.046	0.046	0.047	0.045	0.046	0.045	0.044	0.045	0.045	0.043	0.043
		品川区	北品川交差点	0.039	0.040	0.033	0.042	0.039	0.041	0.040	0.040	0.049	0.047	0.046	0.047	0.049	0.049	0.047	0.046	
			世田谷区	玉川通り上馬	0.050	0.050	0.051	0.051	0.050	0.047	0.049	0.052	0.048	0.048	0.051	0.049	0.049	0.049	0.049	0.051
		足立区	日光街道梅島	0.038	0.041	0.042	0.044	0.042	0.041	0.041	0.046	0.045	0.041	0.034	0.042	0.044	0.041	0.041	0.043	
			大阪市	梅田新道	0.049	0.046	0.045	0.043	0.045	0.045	0.046	0.044	0.045	0.046	0.044	0.043	0.045	0.043	0.042	0.043
		出来島小学校	0.054	0.053	0.052	0.045	0.048	0.042	0.043	0.047	0.048	0.046	0.044	0.046	0.044	0.046	0.048	0.047	0.045	0.038
			北粉浜小学校	0.051	0.048	0.047	0.046	0.045	0.044	0.042	0.045	0.045	0.046	0.045	0.044	0.044	0.041	0.040	0.038	0.037
		守口市	淀川工科高校 (旧 淀川工業高校)	0.047	0.046	0.046	0.044	0.038	0.036	0.037	0.037	0.036	0.035	0.033	0.034	0.035	0.035	0.033	0.032	
			八尾市 (旧 八尾市立病院)	0.050	0.049	0.047	0.048	0.047	0.046	0.046	0.045	0.048	0.045	0.044	0.044	0.044	0.041	0.041	0.041	
		広島市	紙屋町	0.034	0.041	0.045	0.048	0.044	0.045	0.042	0.042	0.047	0.042	0.041	0.043	0.044	0.045	0.043	0.045	
		福岡市	三萩野自排局 (旧 三萩野測定所)	0.032	0.034	0.034	0.035	0.037	0.037	0.038	0.038	0.039	0.040	0.039	0.033	0.032	0.036	0.035	0.035	
			黒崎自排局 (旧 黒崎測定所)	0.040	0.041	0.043	0.044	0.047	0.048	0.045	0.048	0.045	0.047	0.041	0.038	0.043	0.042	0.040	0.043	
平均値				0.044	0.044	0.043	0.044	0.044	0.043	0.043	0.044	0.044	0.044	0.042	0.042	0.043	0.042	0.041	0.041	

都府	道県	市区	測定局	H16	H17	H18	H19	H20	H21	H22	H23	H24	H25	H26	H27	H28	H29	H30	R1	
千 東 大	葉 京 阪	千葉市	千葉市役所自排	0.038	0.038	0.041	0.037	0.040	0.031	0.025	0.026	0.026	0.026	0.024	0.020	0.017	0.016	0.015	0.015	
			千代田区	日比谷交差点	0.042	0.041	0.041	0.038	0.035	0.033	0.031	0.028	0.028	0.028	0.028	0.028	0.027	0.025	0.027	0.023
		品川区	北品川交差点	0.045	0.044	0.042	0.041	0.036	0.036	0.035	0.033	0.032	0.032	0.031	0.029	0.027	0.028	0.024	0.023	0.023
			世田谷区	玉川通り上馬	0.046	0.048	0.048	0.047	0.046	0.044	0.042	0.038	0.038	0.039	0.036	0.034	0.031	-	-	-
		足立区	日光街道梅島	0.044	0.043	0.043	0.039	0.034	0.032	0.033	0.033	0.032	0.029	0.029	0.029	0.028	0.025	0.026	0.022	0.021
			大阪市	梅田新道	0.040	0.035	0.034	0.032	0.031	0.031	0.029	0.028	0.028	0.027	0.027	0.028	0.026	0.028	0.025	0.022
		出来島小学校	0.038	0.036	0.036	0.032	0.033	0.031	0.031	0.031	0.029	0.028	0.028	0.028	0.026	0.025	0.024	0.023	0.021	0.020
			北粉浜小学校	0.034	0.031	0.032	0.033	0.032	(0.030)	0.031	0.029	0.028	0.027	0.027	0.026	0.028	0.027	0.026	0.023	0.022
		守口市	淀川工科高校 (旧 淀川工業高校)	0.031	0.031	0.029	0.025	0.024	0.025	0.025	0.025	0.024	0.025	0.025	0.024	0.021	0.023	0.020	0.018	
			八尾市 (旧 八尾市立病院)	0.039	0.037	0.038	0.029	0.028	0.029	0.028	0.027	0.026	0.025	0.020	0.020	0.018	0.018	0.016	0.015	
		広島市	紙屋町	0.043	0.042	0.041	0.039	0.037	0.032	0.029	0.026	0.026	0.025	0.026	0.024	0.022	0.022	0.019	0.019	
		福岡市	三萩野自排局 (旧 三萩野測定所)	0.037	0.037	0.038	0.035	0.033	0.027	0.026	0.024	0.025	0.024	0.023	0.023	0.021	0.013	0.009	0.021	0.019
			黒崎自排局 (旧 黒崎測定所)	0.040	0.040	0.041	0.038	0.034	0.032	0.033	0.031	0.033	0.038	0.036	0.034	0.033	0.031	0.029	0.024	
平均値				0.040	0.039	0.039	0.036	0.034	0.032	0.031	0.029	0.029	0.029	0.027	0.026	0.024	0.023	0.022	0.020	

「()」は有効測定時間に満たない測定局のデータを示す。

図10-1-2 長期間にわたる継続測定局における年平均値の経年変化（自排局）



参考（長期間にわたる継続測定局結果）

表 10-2-2 長期間にわたる継続測定局における年平均値の経年変化（自排局）

(単位: ppm)

都道府県	市区町村	測定局	S47	S48	S49	S50	S51	S52	S53	S54	S55	S56	S57	S58	S59	S60	S61	S62	
千葉県	千葉市	千葉市役所自排	-	0.112	0.084	0.100	0.087	0.090	0.097	0.090	0.098	0.087	0.092	0.085	0.082	0.069	0.076	0.074	
		千代田区	日比谷交差点	0.146	0.120	0.128	0.128	0.092	0.094	0.092	0.104	0.098	0.082	0.077	0.086	0.085	0.091	0.092	0.090
		品川区	北品川交差点	0.054	0.081	0.050	0.051	0.054	0.027	0.041	0.040	0.039	0.042	0.042	0.036	0.039	0.044	0.047	0.052
		世田谷区	玉川通り上馬	0.128	0.151	0.135	0.170	0.145	0.141	0.094	0.099	0.117	0.125	0.120	0.120	0.127	0.111	0.121	0.114
		足立区	日光街道梅島	0.060	0.060	0.057	0.054	0.076	0.060	0.058	0.055	0.051	0.049	0.049	0.048	0.054	0.064	0.070	0.071
大阪府	大阪市	梅田新道	0.122	0.113	0.148	0.120	0.120	0.111	0.136	0.100	0.094	0.092	0.071	0.059	0.056	0.059	0.061	0.064	
		出来島小学校	0.196	0.148	0.142	0.134	0.157	0.122	0.131	0.120	0.117	0.106	0.091	0.093	0.082	0.086	0.112	0.117	
		北粉浜小学校	0.196	0.148	0.142	0.134	0.157	0.122	0.131	0.120	0.117	0.106	0.091	0.093	0.082	0.086	0.082	0.093	
		淀川工科高校 (旧 淀川工業高校) 太子堂	0.273	0.227	0.163	0.142	0.159	0.145	0.104	0.115	0.110	0.117	0.112	0.114	0.109	0.113	0.123	0.135	
		八尾市 (旧 八尾市立病院)	0.154	0.145	0.137	0.133	0.120	0.083	0.102	0.095	0.092	0.106	0.100	0.092	0.200	0.095	0.102	0.110	
広島県	広島市	紙屋町	0.009	0.113	0.139	0.102	0.126	0.144	0.138	0.135	0.140	0.118	0.125	0.138	0.149	0.140	0.133	0.114	
		三萩野自排局 (旧 三萩野測定所)	0.067	0.181	0.156	0.092	0.109	0.095	0.088	0.078	0.083	0.080	0.081	0.072	0.075	0.073	0.081	0.079	
福岡県	北九州市	黒崎自排局 (旧 黒崎測定所)	0.044	0.118	0.109	0.082	0.073	0.077	0.080	0.076	0.074	0.073	0.066	0.057	0.060	0.059	0.059	0.059	
		平均值	0.121	0.132	0.122	0.111	0.113	0.101	0.099	0.094	0.095	0.091	0.086	0.084	0.092	0.084	0.089	0.085	

都道府県	市区町村	測定局	S63	H1	H2	H3	H4	H5	H6	H7	H8	H9	H10	H11	H12	H13	H14	H15	
千葉県	千葉市	千葉市役所自排	0.072	0.072	0.063	0.066	0.065	0.066	0.063	0.059	0.064	0.070	0.070	0.061	0.062	0.065	0.064	0.056	
		千代田区	日比谷交差点	0.090	0.085	0.073	0.081	0.074	0.075	0.066	0.059	0.064	0.062	0.063	0.056	0.054	0.049	0.043	0.038
		品川区	北品川交差点	0.049	0.044	0.046	0.049	0.045	0.049	0.041	0.039	0.092	0.076	0.076	0.073	0.075	0.071	0.065	0.059
		世田谷区	玉川通り上馬	0.117	0.111	0.102	0.096	0.095	0.096	0.093	0.094	0.096	0.096	0.097	0.089	0.089	0.081	0.063	0.065
		足立区	日光街道梅島	0.068	0.068	0.072	0.078	0.068	0.069	0.058	0.067	0.067	0.058	0.048	0.048	0.053	0.049	0.047	0.049
大阪府	大阪市	梅田新道	0.062	0.040	0.062	0.060	0.055	0.058	0.054	0.057	0.059	0.070	0.057	0.057	0.052	0.050	0.051	0.048	
		出来島小学校	0.115	0.137	0.129	0.078	0.090	0.079	0.073	0.079	0.073	0.065	0.055	0.066	0.064	0.070	0.066	0.040	
		北粉浜小学校	0.087	0.082	0.078	0.077	0.071	0.072	0.065	0.074	0.072	0.065	0.063	0.061	0.050	0.051	0.047	0.043	
		淀川工科高校 (旧 淀川工業高校) 太子堂	0.129	0.121	0.118	0.102	0.064	0.046	0.042	0.045	0.044	0.042	0.042	0.043	0.041	0.043	0.039	0.035	
		八尾市 (旧 八尾市立病院)	0.117	0.116	0.107	0.110	0.100	0.090	0.085	0.087	0.098	0.089	0.086	0.086	0.082	0.074	0.071	0.066	
広島県	広島市	紙屋町	0.106	0.122	0.119	0.133	0.120	0.121	0.108	0.108	0.105	0.098	0.097	0.098	0.087	0.096	0.091	0.093	
		三萩野自排局 (旧 三萩野測定所)	0.071	0.073	0.068	0.076	0.073	0.075	0.073	0.082	0.081	0.078	0.079	0.065	0.066	0.070	0.070	0.071	
福岡県	北九州市	黒崎自排局 (旧 黒崎測定所)	0.059	0.079	0.081	0.102	0.099	0.095	0.086	0.098	0.090	0.087	0.074	0.072	0.071	0.056	0.048	0.054	
		平均值	0.088	0.088	0.086	0.085	0.078	0.076	0.070	0.073	0.077	0.074	0.070	0.066	0.065	0.063	0.059	0.055	

都道府県	市区町村	測定局	H16	H17	H18	H19	H20	H21	H22	H23	H24	H25	H26	H27	H28	H29	H30	R1	
千葉県	千葉市	千葉市役所自排	0.048	0.048	0.051	0.047	0.044	0.023	0.025	0.026	0.022	0.022	0.018	0.010	0.006	0.005	0.005	0.004	
		千代田区	日比谷交差点	0.038	0.034	0.030	0.026	0.020	0.022	0.031	0.022	0.018	0.018	0.017	0.015	0.014	0.011	0.009	0.009
		品川区	北品川交差点	0.060	0.052	0.042	0.045	0.037	0.037	0.035	0.034	0.029	0.027	0.024	0.021	0.020	0.018	0.015	0.013
		世田谷区	玉川通り上馬	0.057	0.058	0.051	0.045	0.041	0.037	0.042	0.038	0.032	0.032	0.025	0.022	0.020	-	-	-
		足立区	日光街道梅島	0.047	0.046	0.042	0.042	0.038	0.039	0.033	0.038	0.033	0.030	0.027	0.024	0.022	0.021	0.017	0.014
大阪府	大阪市	梅田新道	0.045	0.029	0.026	0.023	0.020	0.018	0.029	0.018	0.014	0.013	0.012	0.010	0.010	0.008	0.007	0.007	
		出来島小学校	0.039	0.031	0.030	0.024	0.024	0.021	0.031	0.022	0.018	0.016	0.016	0.012	0.011	0.013	0.018	0.043	
		北粉浜小学校	0.037	0.034	0.034	0.029	0.027	(0.019)	0.031	0.023	0.020	0.017	0.015	0.013	0.012	0.009	0.009	0.008	
		淀川工科高校 (旧 淀川工業高校) 太子堂	0.027	0.027	0.024	0.020	0.016	0.016	0.025	0.017	0.016	0.018	0.017	0.015	0.013	0.014	0.012	0.010	
		八尾市 (旧 八尾市立病院)	0.060	0.054	0.051	0.032	0.031	0.020	0.028	0.016	0.014	0.012	0.015	0.013	0.012	0.010	0.009	0.009	
広島県	広島市	紙屋町	0.090	0.073	0.070	0.061	0.056	0.052	0.029	0.037	0.031	0.029	0.027	0.024	0.025	0.024	0.022	0.021	
		三萩野自排局 (旧 三萩野測定所)	0.065	0.062	0.059	0.041	0.036	0.029	0.026	0.026	0.023	0.022	0.021	0.019	0.011	0.007	0.015	0.013	
福岡県	北九州市	黒崎自排局 (旧 黒崎測定所)	0.049	0.054	0.061	0.047	0.041	0.035	0.033	0.033	0.033	0.035	0.032	0.031	0.031	0.029	0.026	0.020	
		平均值	0.051	0.046	0.044	0.037	0.033	0.028	0.031	0.027	0.023	0.022	0.020	0.018	0.016	0.014	0.014	0.014	

「()」は有効測定時間に満たない測定局のデータを示す。

「*」又は「◇」印について

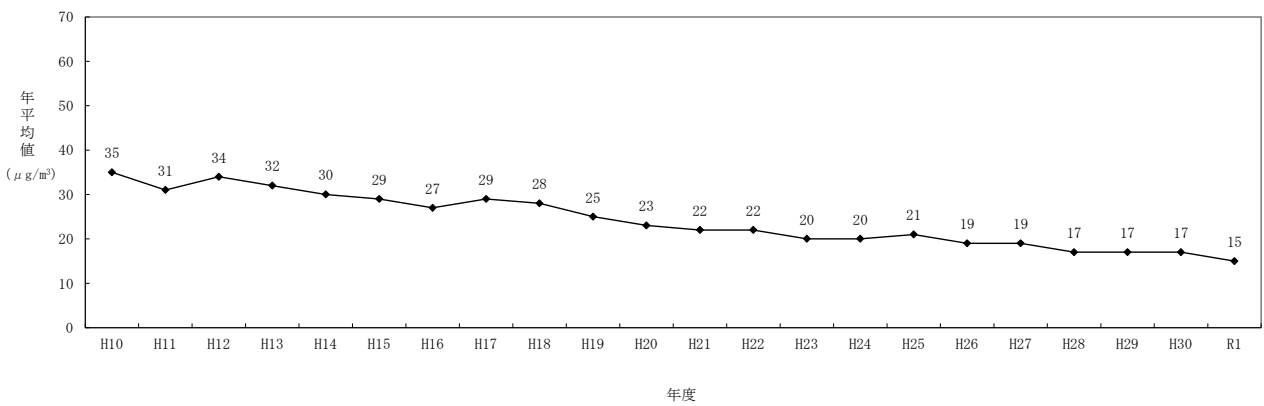
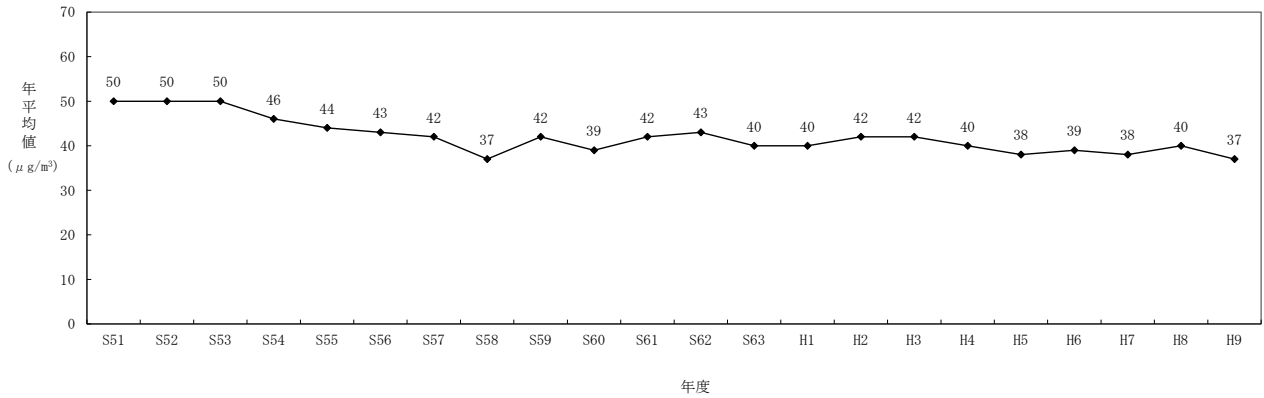
(株)島津製作所製の窒素酸化物自動計測器 CLAD-1000/1000A (以下「島津製 NOx 計」という。)によって測定された測定値の取扱いについては、平成 18 年 4 月 19 日環境省通知「(株)島津製作所製の環境大気測定用窒素酸化物自動測定機 CLAD-1000/1000A により測定された過去の測定値の取扱い等について」のとおりである。

本資料においては、島津製 NOx 計で測定された測定値を含めた値を記載しており、測定局名及び各年度数値欄の先頭に「*」又は「◇」印を付している。

- ・「*」印：島津製 NOx 計により測定された測定局
- ・「◇」印：上記のうち、地方公共団体が有効性があると判断した測定局

参考（長期間にわたる継続測定局結果）

図10-3-1 長期間にわたる継続測定局における年平均値の経年変化（一般局）



参考（長期間にわたる継続測定局結果）

自排局5局における年平均値の経年変化は、表10-3-2及び図10-3-2のとおりである。年平均値は、近年はほぼ横ばいである。

表10-3-2 長期間にわたる継続測定局における年平均値の経年変化（自排局）

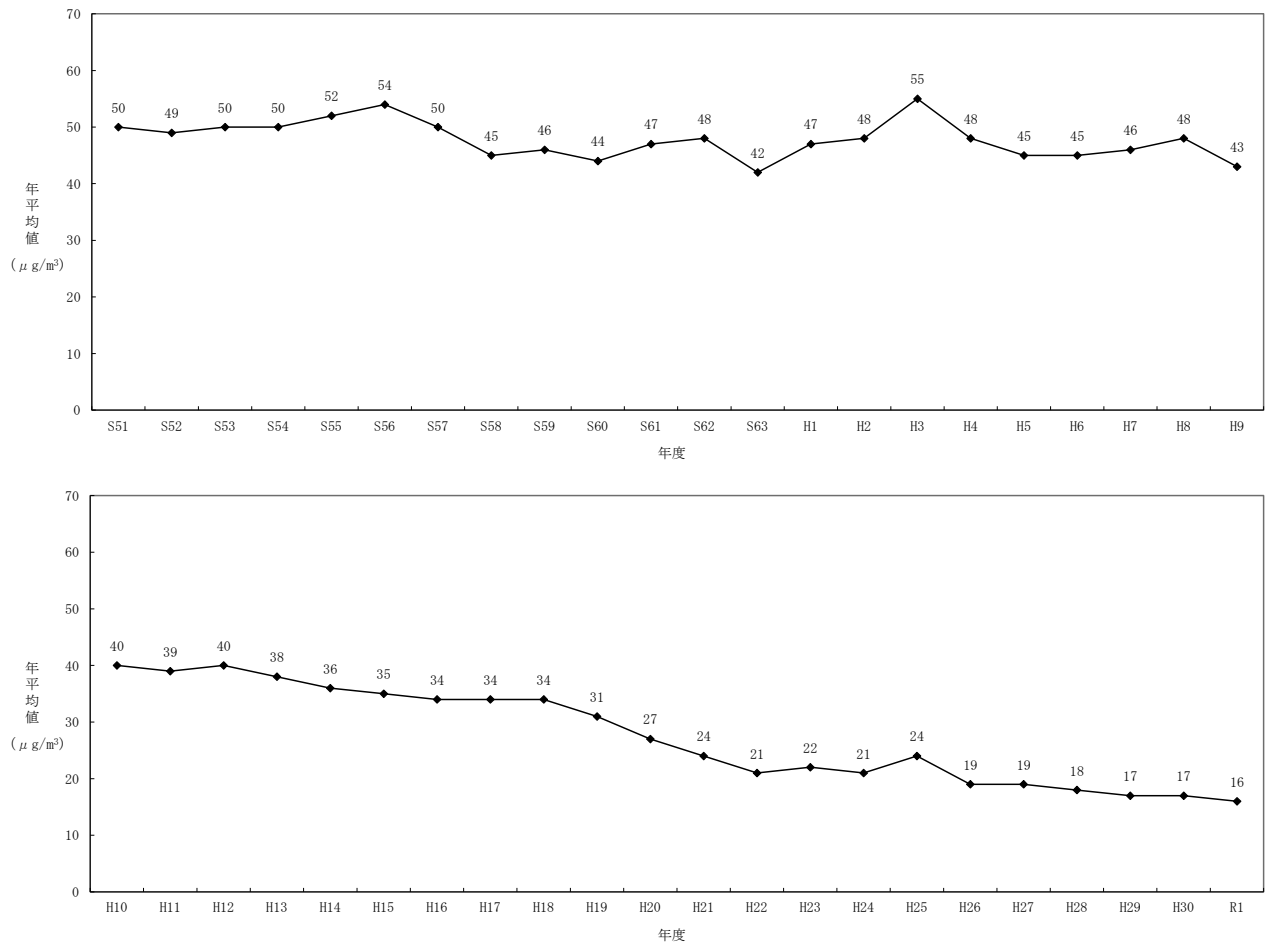
（単位： $\mu\text{g}/\text{m}^3$ ）

都道府県	市区町村	測定局	S51	S52	S53	S54	S55	S56	S57	S58	S59	S60	S61	S62	S63	H1	H2	H3	H4	H5	H6	H7	H8	H9
愛知	名古屋市	上下水道北営業所 （旧 水道局北営業所）	46	42	49	43	42	42	43	43	44	40	42	40	42	38	41	72	73	64	52	47	57	46
		港陽	46	46	56	59	59	60	57	50	46	49	48	52	50	60	69	77	59	50	50	49	44	43
京都	京都市	自排南	60	60	45	48	54	62	54	47	55	52	59	61	47	54	51	47	45	42	42	54	57	53
		自排山科	50	56	51	52	63	59	49	46	46	41	53	56	49	46	43	42	41	38	48	47	49	45
大阪	豊中市	千里（旧 豊中市千里）	51	45	58	60	55	57	49	45	46	45	46	48	34	39	39	46	34	33	35	34	33	30
平均値			50	49	50	50	52	54	50	45	46	44	47	48	42	47	48	55	48	45	45	46	48	43

都道府県	市区町村	測定局	H10	H11	H12	H13	H14	H15	H16	H17	H18	H19	H20	H21	H22	H23	H24	H25	H26	H27	H28	H29	H30	R1
愛知	名古屋市	上下水道北営業所 （旧 水道局北営業所）	48	45	47	43	42	42	38	37	38	35	29	22	20	20	20	23	20	20	18	17	17	16
		港陽	36	35	38	35	33	34	36	38	35	34	32	28	20	22	19	21	21	20	20	18	19	17
京都	京都市	自排南	48	42	44	41	35	34	35	34	(41)	(25)	26	25	23	22	21	23	22	21	20	18	18	17
		自排山科	39	35	36	34	36	33	32	33	32	27	23	20	20	20	17	24	17	18	17	17	18	17
大阪	豊中市	千里（旧 豊中市千里）	28	(27)	36	37	32	34	30	29	30	29	25	25	24	27	29	31	17	16	16	17	15	13
平均値			40	39	40	38	36	35	34	34	34	31	27	24	21	22	21	24	19	19	18	17	17	16

「()」は有効測定時間に満たない測定局のデータを示す。

図10-3-2 長期間にわたる継続測定局における年平均値の経年変化（自排局）



4 二酸化硫黄

昭和41年度から長期間にわたり継続して測定している一般局9局における年平均値の経年変化は、表10-4-1及び図10-4-1のとおりである。年平均値は、昭和41年度以降低下傾向がみられたが、近年はほぼ横ばいである。

表10-4-1 長期間にわたる継続測定局における年平均値の経年変化（一般局）

(単位：ppm)

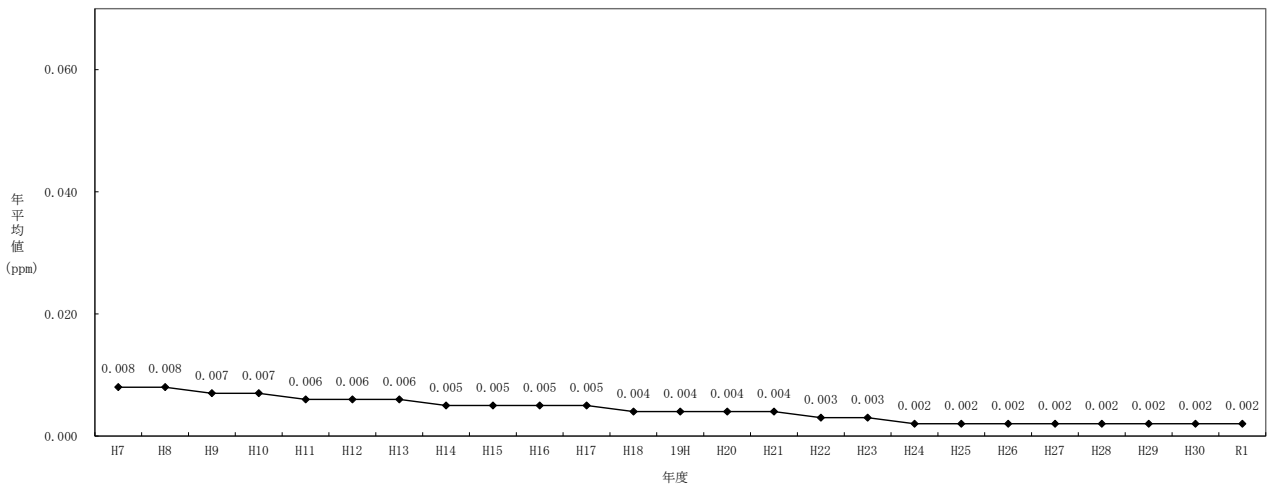
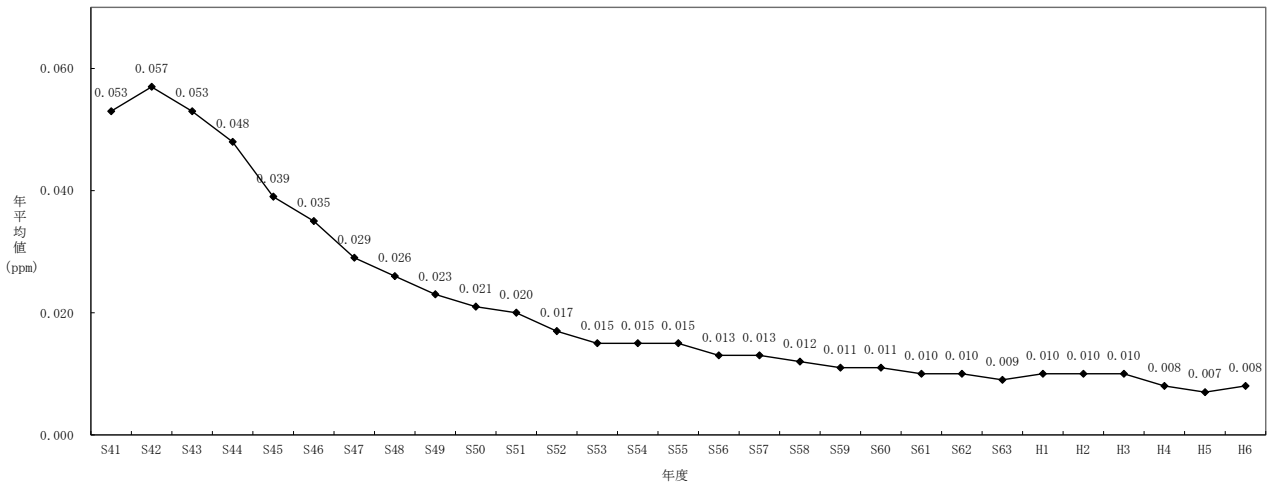
都道府県	市区町村	測定局	S41	S42	S43	S44	S45	S46	S47	S48	S49	S50	S51	S52	S53	S54	S55	S56	S57	S58	
東 京	千代田区	千代田区神田司町	0.077	0.066	0.063	0.054	0.044	0.035	0.023	0.029	0.025	0.027	0.026	0.021	0.019	0.018	0.019	0.016	0.016	0.013	
		大田区	大田区東糀谷	0.068	0.064	0.080	0.085	0.067	0.047	0.039	0.032	0.033	0.031	0.030	0.028	0.024	0.024	0.022	0.013	0.012	0.011
		世田谷区	世田谷区世田谷	0.019	0.027	0.030	0.028	0.022	0.022	0.019	0.019	0.020	0.021	0.018	0.019	0.017	0.018	0.016	0.015	0.015	0.014
		荒川区	荒川区南千住	0.046	0.049	0.063	0.053	0.039	0.031	0.033	0.042	0.034	0.029	0.024	0.019	0.016	0.019	0.018	0.016	0.020	0.016
神 奈 川	横浜市	神奈川区総合庁舎	0.031	0.039	0.033	0.035	0.039	0.028	0.024	0.019	0.017	0.012	0.014	0.013	0.015	0.011	0.013	0.013	0.013	0.012	
		港北区総合庁舎	0.028	0.037	0.033	0.026	0.021	0.028	0.022	0.014	0.010	0.012	0.012	0.009	0.000	0.009	0.010	0.009	0.011	0.011	
	川崎市	川崎区大師分室 (旧 大師健康プラザ) 中原保健福祉C (旧 中原保健所)	0.110	0.100	0.070	0.065	0.052	0.049	0.048	0.040	0.030	0.028	0.024	0.016	0.019	0.016	0.016	0.014	0.012	0.012	
三 重	四日市市	磯津	0.059	0.081	0.052	0.051	0.039	0.047	0.030	0.021	0.021	0.010	0.012	0.013	0.013	0.011	0.008	0.010	0.010	0.008	
平均値			0.053	0.057	0.053	0.048	0.039	0.035	0.029	0.026	0.023	0.021	0.020	0.017	0.015	0.015	0.015	0.013	0.013	0.012	

都道府県	市区町村	測定局	S59	S60	S61	S62	S63	H1	H2	H3	H4	H5	H6	H7	H8	H9	H10	H11	H12	H13	
東 京	千代田区	千代田区神田司町	0.012	0.013	0.012	0.012	0.010	0.012	0.012	0.011	0.009	0.009	0.011	0.011	0.010	0.009	0.007	0.005	0.004	0.003	
		大田区	大田区東糀谷	0.012	0.012	0.011	0.011	0.010	0.012	0.012	0.011	0.010	0.009	0.009	0.008	0.007	0.006	0.006	0.005	0.005	0.004
		世田谷区	世田谷区世田谷	0.014	0.009	0.008	0.008	0.006	0.008	0.008	0.009	0.007	0.007	0.007	0.006	0.006	0.005	0.004	0.003	0.003	0.003
		荒川区	荒川区南千住	0.010	0.011	0.011	0.010	0.008	0.010	0.009	0.010	0.008	0.007	0.008	0.008	0.008	0.008	0.007	0.003	0.004	0.004
神 奈 川	横浜市	神奈川区総合庁舎	0.013	0.013	0.012	0.012	0.012	0.011	0.011	0.010	0.009	0.009	0.009	0.010	0.010	0.008	0.008	0.007	0.009	0.009	
		港北区総合庁舎	0.010	0.010	0.009	0.010	0.009	0.009	0.010	0.010	0.007	0.007	0.008	0.008	0.008	0.007	0.007	0.007	0.007	0.008	
	川崎市	川崎区大師分室 (旧 大師健康プラザ) 中原保健福祉C (旧 中原保健所)	0.012	0.011	0.010	0.011	0.011	0.011	0.010	0.010	0.009	0.007	0.008	0.008	0.009	0.008	0.009	0.007	0.009	0.009	
三 重	四日市市	磯津	0.010	0.007	0.009	0.009	0.009	0.007	0.008	0.009	0.007	0.006	0.006	0.006	0.008	0.008	0.009	0.009	0.010	0.010	
平均値			0.011	0.011	0.010	0.010	0.009	0.010	0.010	0.010	0.008	0.007	0.008	0.008	0.008	0.007	0.007	0.006	0.006	0.006	

都道府県	市区町村	測定局	H14	H15	H16	H17	H18	19H	H20	H21	H22	H23	H24	H25	H26	H27	H28	H29	H30	R1	
東 京	千代田区	千代田区神田司町	0.002	0.003	0.002	0.002	0.002	0.002	0.002	0.002	0.002	0.002	0.002	0.002	0.002	0.002	0.002	0.001	0.001	0.001	
		大田区	大田区東糀谷	0.003	0.003	0.005	0.003	0.003	0.002	0.002	0.003	0.003	0.003	0.003	0.003	0.003	0.003	0.003	0.002	0.002	0.002
		世田谷区	世田谷区世田谷	0.002	0.002	0.002	0.002	0.002	0.001	0.002	0.002	0.002	0.001	0.002	0.002	0.002	0.002	0.001	0.001	0.001	0.001
		荒川区	荒川区南千住	0.003	0.003	0.003	0.002	0.002	0.002	0.002	0.002	0.002	0.002	0.002	0.002	0.002	0.002	0.002	0.002	0.002	0.002
神 奈 川	横浜市	神奈川区総合庁舎	0.008	0.008	0.008	0.008	0.008	0.007	0.007	0.006	0.006	0.006	0.003	0.003	0.003	0.003	0.003	0.003	0.003	0.003	
		港北区総合庁舎	0.007	0.007	0.007	0.007	0.006	0.006	0.006	0.006	0.005	0.005	0.002	0.002	0.002	0.002	0.002	0.002	0.002	0.002	
	川崎市	川崎区大師分室 (旧 大師健康プラザ) 中原保健福祉C (旧 中原保健所)	0.008	0.007	0.008	0.007	0.007	0.007	0.007	0.007	0.006	0.003	0.003	0.003	0.003	0.003	0.003	0.002	0.003	0.002	
三 重	四日市市	磯津	0.008	0.006	0.006	0.006	0.004	0.004	0.004	0.004	0.002	0.001	0.001	0.001	0.001	0.001	0.001	0.001	0.001		
平均値			0.005	0.005	0.005	0.005	0.004	0.004	0.004	0.004	0.003	0.003	0.002	0.002	0.002	0.002	0.002	0.002	0.002	0.002	

参考（長期間にわたる継続測定局結果）

図1 O-4-1 長期間にわたる継続測定局における年平均値の経年変化（一般局）



参考（長期間にわたる継続測定局結果）

昭和50年度から長期間にわたり継続して測定している自排局5局における年平均値の経年変化は、表10-4-2及び図10-4-2のとおりである。年平均値は、昭和50年度以降低下傾向がみられたが、近年はほぼ横ばいである。

表10-4-2 長期間にわたる継続測定局における年平均値の経年変化（自排局）

（単位：ppm）

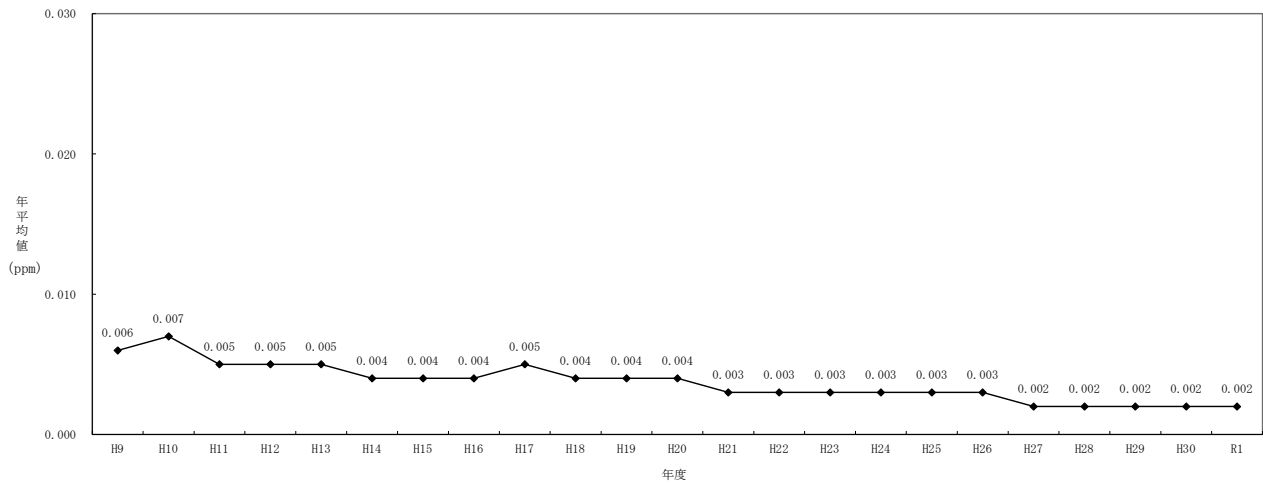
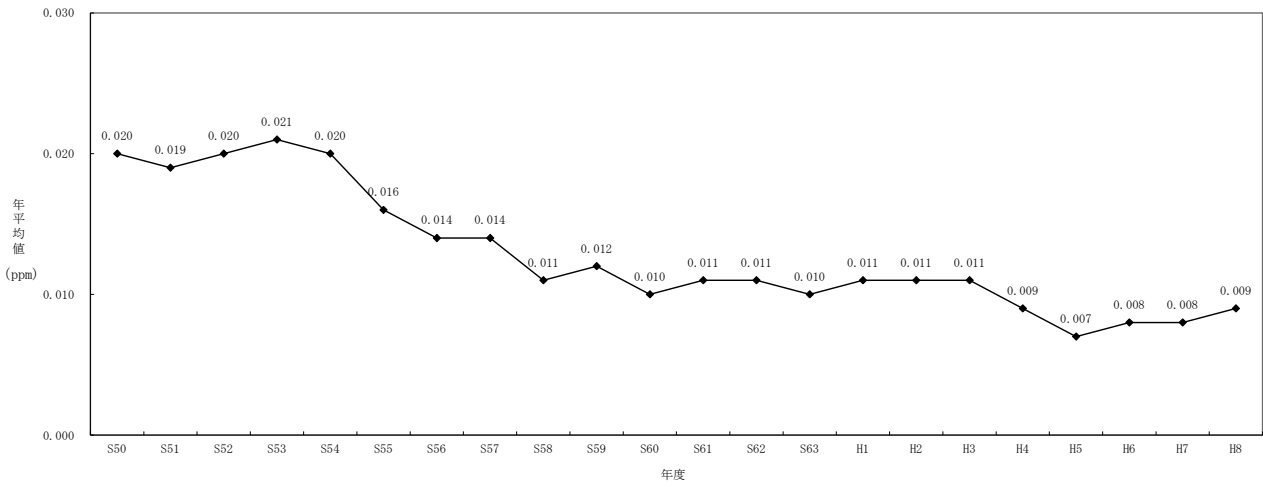
都道府県	市区町村	測定局	S50	S51	S52	S53	S54	S55	S56	S57	S58	S59	S60	S61	S62	S63	H1
東 京	品川区	北品川交差点	0.026	0.018	0.017	0.015	0.018	0.018	0.018	0.019	0.018	0.021	0.012	0.012	0.011	0.009	0.012
		足立区	日光街道梅島	0.020	0.016	0.022	0.023	0.022	0.022	0.021	0.023	0.013	0.012	0.011	0.013	0.012	0.011
大 阪	豊中市	豊中市役所	0.016	0.020	0.022	0.023	0.019	0.008	0.009	0.009	0.008	0.009	0.008	0.007	0.008	0.008	0.007
		高槻市	高槻市役所	0.023	0.023	0.023	0.027	0.029	0.023	0.011	0.010	0.010	0.012	0.013	0.014	0.015	0.016
岡 山	玉野市	用吉	0.015	0.018	0.018	0.017	0.012	0.010	0.009	0.008	0.008	0.008	0.007	0.008	0.007	0.007	0.007
平均値			0.020	0.019	0.020	0.021	0.020	0.016	0.014	0.014	0.011	0.012	0.010	0.011	0.011	0.010	0.011

都道府県	市区町村	測定局	H2	H3	H4	H5	H6	H7	H8	H9	H10	H11	H12	H13	H14	H15	H16
東 京	品川区	北品川交差点	0.013	0.013	0.011	0.009	0.010	0.011	0.013	0.009	0.009	0.004	0.005	0.005	0.004	0.004	0.004
		足立区	日光街道梅島	0.013	0.013	0.010	0.009	0.011	0.011	0.011	0.008	0.007	0.003	0.004	0.005	0.003	0.003
大 阪	豊中市	豊中市役所	0.006	0.007	0.006	0.005	0.005	0.005	0.008	0.004	0.005	0.005	0.005	0.005	0.004	0.004	0.005
		高槻市	高槻市役所	0.016	0.015	0.011	0.007	0.008	0.008	0.005	0.004	0.006	0.006	0.007	0.006	0.005	0.005
岡 山	玉野市	用吉	0.006	0.007	0.006	0.006	0.006	0.006	0.007	0.006	0.006	0.005	0.006	0.006	0.006	0.005	0.005
平均値			0.011	0.011	0.009	0.007	0.008	0.008	0.009	0.006	0.007	0.005	0.005	0.005	0.004	0.004	0.004

都道府県	市区町村	測定局	H17	H18	H19	H20	H21	H22	H23	H24	H25	H26	H27	H28	H29	H30	R1
東 京	品川区	北品川交差点	0.004	0.004	0.003	0.003	0.003	0.003	0.003	0.002	0.002	0.002	0.002	0.003	0.002	0.002	0.002
		足立区	日光街道梅島	0.003	0.002	0.002	0.002	0.002	0.002	0.002	0.001	0.002	0.002	0.002	0.001	0.001	0.002
大 阪	豊中市	豊中市役所	0.005	0.006	0.004	0.005	0.004	0.004	0.004	0.004	0.003	0.003	0.003	0.002	0.003	0.003	0.002
		高槻市	高槻市役所	0.006	0.004	0.004	0.003	0.002	0.002	0.003	0.002	0.002	0.002	0.002	0.001	0.001	0.001
岡 山	玉野市	用吉	0.006	0.005	0.005	0.005	0.005	0.005	0.005	0.005	0.005	0.004	0.003	0.004	0.004	0.004	0.004
平均値			0.005	0.004	0.004	0.004	0.003	0.003	0.003	0.003	0.003	0.003	0.002	0.002	0.002	0.002	0.002

参考（長期間にわたる継続測定局結果）

図10-4-2 長期間にわたる継続測定局における年平均値の経年変化（自排局）



参考（長期間にわたる継続測定局結果）

5 一酸化炭素

昭和 47 年度から長期間にわたり継続して測定している一般局 5 局における年平均値の経年変化は、表 1 0-5-1 及び図 1 0-5-1 のとおりである。年平均値は、昭和 47 年度以降低下傾向がみられたが、近年はほぼ横ばいである。

表 1 0-5-1 長期間にわたる継続測定局における年平均値の経年変化（一般局）

（単位：ppm）

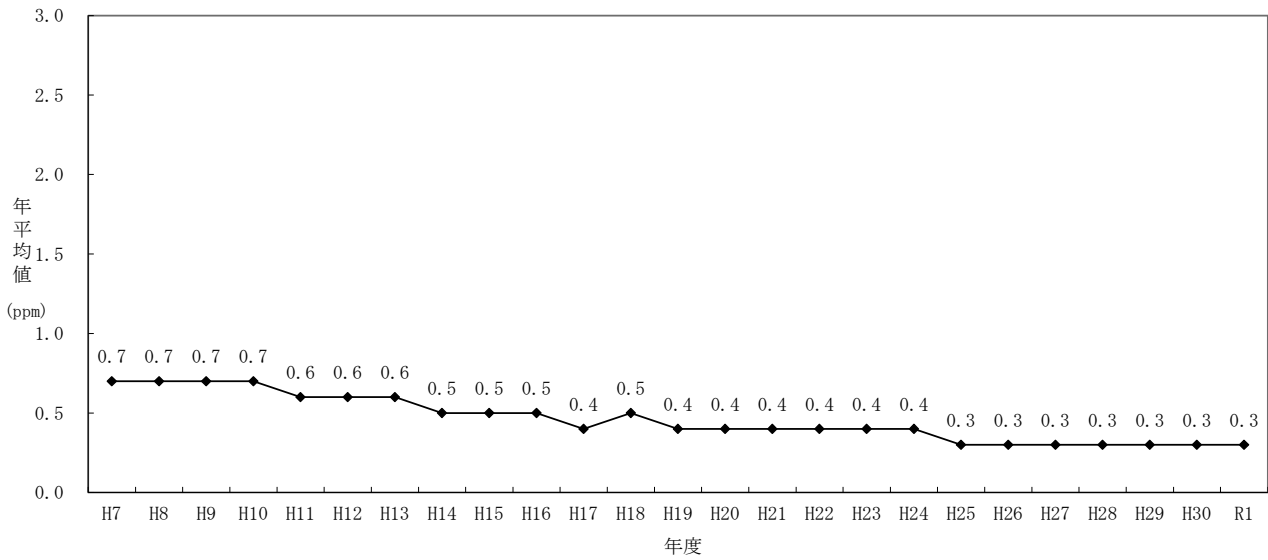
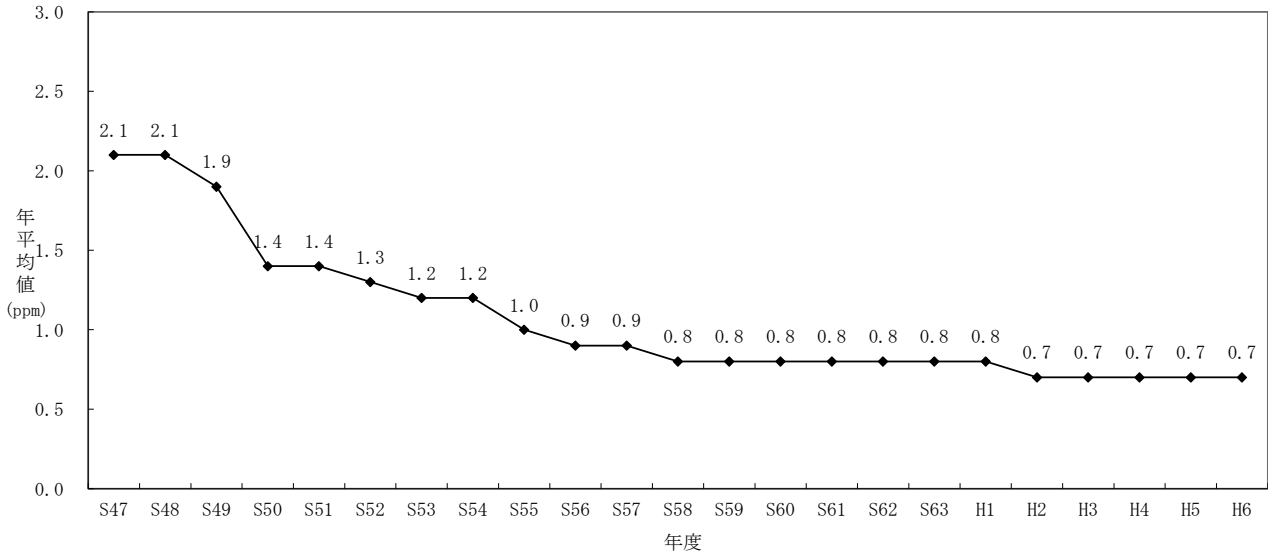
都道府県	市区町村	測定局	S47	S48	S49	S50	S51	S52	S53	S54	S55	S56	S57	S58	S59	S60	S61	S62
東 京	新宿区	国設東京（新宿）	1.4	1.7	1.6	1.5	1.7	1.6	1.0	0.9	0.9	0.9	0.9	0.8	0.8	0.8	0.8	0.8
神 奈 川	川崎市	国設川崎	2.6	2.1	2.6	0.6	1.4	1.5	1.5	1.6	1.0	0.8	0.8	0.8	0.8	0.8	0.8	0.8
愛 知	名古屋市	国設名古屋	1.4	3.0	2.1	1.9	1.2	0.9	1.1	1.1	1.1	0.7	0.8	0.8	0.8	0.7	0.8	0.7
大 阪	大阪市	国設大阪	2.1	1.9	1.8	1.5	1.5	1.1	1.3	1.1	1.1	1.1	1.1	0.9	0.9	0.9	0.9	0.9
兵 庫	尼崎市	国設尼崎	3.0	1.7	1.2	1.4	1.2	1.2	1.3	1.1	0.9	0.9	0.8	0.8	0.8	0.8	0.8	0.7
平均値			2.1	2.1	1.9	1.4	1.4	1.3	1.2	1.2	1.0	0.9	0.9	0.8	0.8	0.8	0.8	0.8

都道府県	市区町村	測定局	S63	H1	H2	H3	H4	H5	H6	H7	H8	H9	H10	H11	H12	H13	H14	H15
東 京	新宿区	国設東京（新宿）	0.8	0.8	0.8	0.8	0.7	0.8	0.9	0.8	0.8	0.8	0.7	0.7	0.6	0.6	0.5	0.6
神 奈 川	川崎市	国設川崎	0.9	0.9	0.8	0.8	0.7	0.7	0.7	0.7	0.6	0.7	0.7	0.6	0.6	0.6	0.5	0.5
愛 知	名古屋市	国設名古屋	0.8	0.8	0.7	0.7	0.6	0.6	0.6	0.6	0.6	0.6	0.6	0.5	0.5	0.5	0.5	0.5
大 阪	大阪市	国設大阪	0.9	0.8	0.7	0.8	0.8	0.8	0.7	0.8	0.8	0.8	0.8	0.7	0.7	0.7	0.6	0.6
兵 庫	尼崎市	国設尼崎	0.7	0.7	0.6	0.6	0.5	0.6	0.5	0.6	0.7	0.7	0.6	0.5	0.6	0.6	0.5	0.5
平均値			0.8	0.8	0.7	0.7	0.7	0.7	0.7	0.7	0.7	0.7	0.7	0.6	0.6	0.6	0.5	0.5

都道府県	市区町村	測定局	H16	H17	H18	H19	H20	H21	H22	H23	H24	H25	H26	H27	H28	H29	H30	R1
東 京	新宿区	国設東京（新宿）	0.5	0.5	0.5	0.5	0.4	0.4	0.4	0.4	0.4	0.4	0.4	0.3	0.3	0.3	0.3	0.3
神 奈 川	川崎市	国設川崎	0.5	0.4	0.4	0.4	0.4	0.3	0.3	0.3	0.3	0.2	0.2	0.2	0.2	0.2	0.2	0.2
愛 知	名古屋市	国設名古屋	0.4	0.3	0.4	0.3	0.3	0.4	0.4	0.4	0.4	0.3	0.4	0.4	0.4	0.4	0.3	0.3
大 阪	大阪市	国設大阪	0.6	0.5	0.5	0.4	0.4	0.4	0.4	0.4	0.4	0.3	0.3	0.4	0.3	0.3	0.3	0.3
兵 庫	尼崎市	国設尼崎	0.4	0.5	0.5	0.5	0.5	0.4	0.4	0.4	0.4	0.4	0.4	0.3	0.3	0.3	0.3	0.3
平均値			0.5	0.4	0.5	0.4	0.4	0.4	0.4	0.4	0.4	0.3	0.3	0.3	0.3	0.3	0.3	0.3

参考（長期間にわたる継続測定局結果）

図10-5-1 長期間にわたる継続測定局における年平均値の経年変化（一般局）



参考（長期間にわたる継続測定局結果）

自排局6局における年平均値の経年変化は、表10-5-2及び図10-5-2のとおりである。年平均値は、昭和47年度から昭和58年度にかけて大きく減少し、その後、緩やかな改善傾向にある。

表10-5-2 長期間にわたる継続測定局における年平均値の経年変化（自排局）

（単位：ppm）

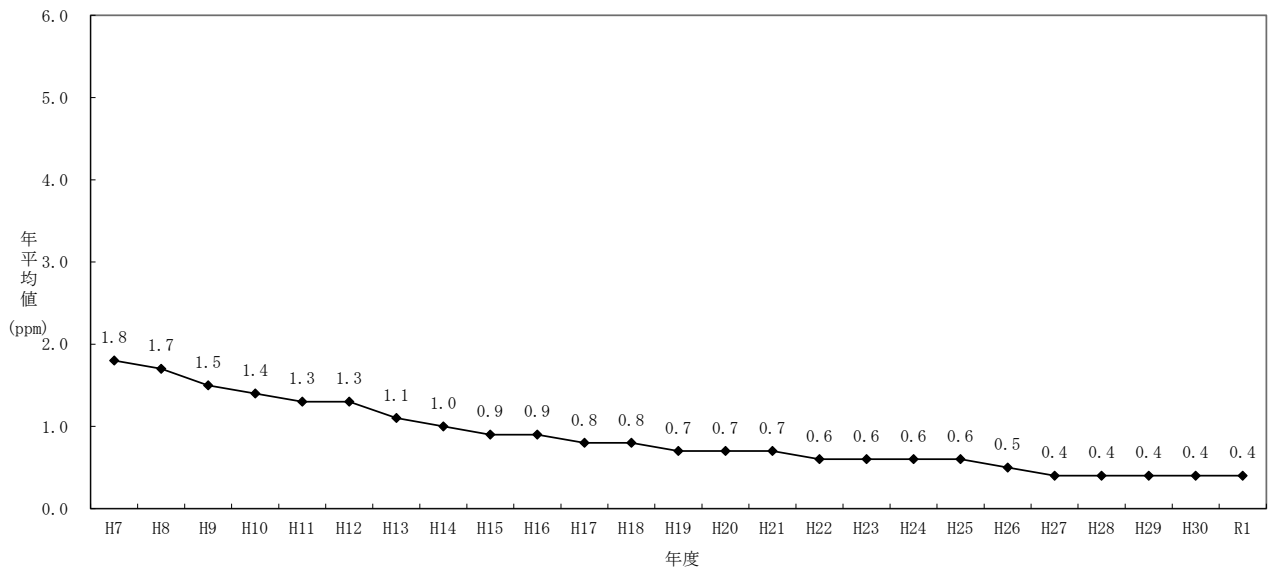
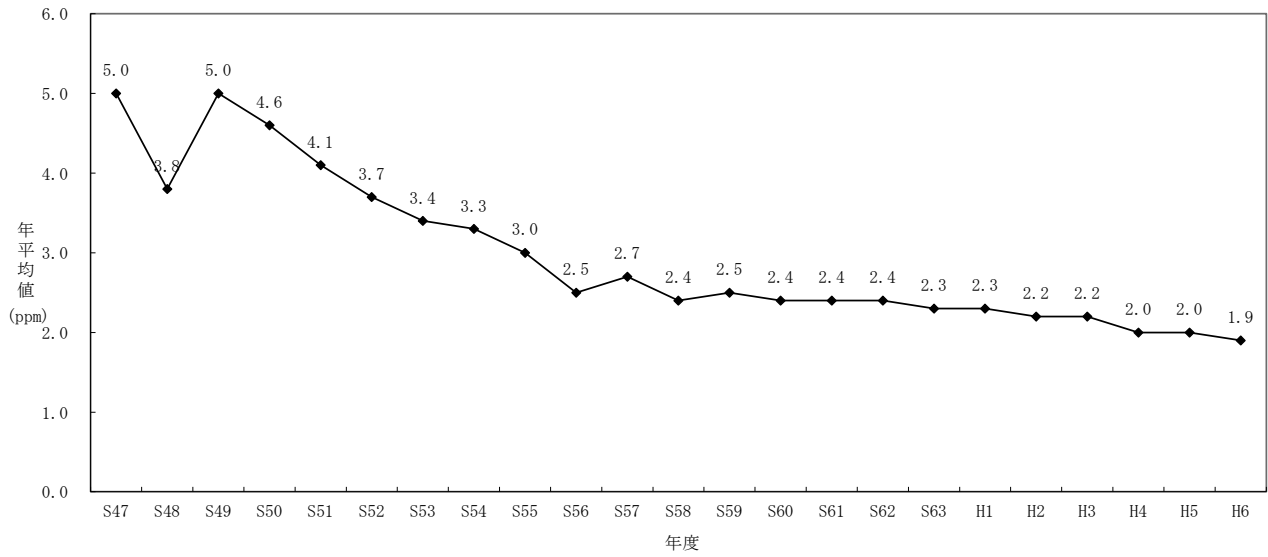
都道府県	市区町村	測定局	S47	S48	S49	S50	S51	S52	S53	S54	S55	S56	S57	S58	S59	S60	S61	S62
東 京	千代田区	日比谷交差点	6.3	4.8	(4.7)	4.3	(3.7)	2.9	3.2	2.6	2.4	3.2	2.7	1.7	1.8	1.9	1.8	1.6
		世田谷区	(4.4)	(9.1)	9.0	8.1	6.6	6.6	5.4	5.3	5.7	(5.3)	4.7	4.6	4.4	4.2	4.3	4.5
大 阪	大阪市	梅田新道	5.2	4.9	3.7	3.3	(3.3)	3.0	2.9	2.2	2.4	2.2	2.2	1.9	1.8	1.8	1.9	1.9
		出来島小学校	3.9	2.6	3.4	3.7	3.4	3.0	3.3	3.9	2.3	2.0	1.9	1.7	1.8	1.8	1.8	1.8
福 岡	福岡市	天神	4.4	3.3	4.7	4.7	3.6	4.0	3.3	3.5	3.0	3.0	2.8	2.6	3.0	2.8	2.7	2.6
		北九州市	(5.8)	3.6	4.1	3.6	2.7	2.5	2.4	2.3	1.9	1.9	1.7	1.6	1.9	1.8	1.8	2.0
平均値			5.0	3.8	5.0	4.6	4.1	3.7	3.4	3.3	3.0	2.5	2.7	2.4	2.5	2.4	2.4	2.4

都道府県	市区町村	測定局	S63	H1	H2	H3	H4	H5	H6	H7	H8	H9	H10	H11	H12	H13	H14	H15
東 京	千代田区	日比谷交差点	1.6	1.5	1.6	1.6	1.5	1.4	1.4	1.3	1.2	1.2	1.2	1.0	1.1	0.9	0.9	0.8
		世田谷区	4.1	4.1	4.2	4.1	3.9	3.7	3.6	3.4	3.1	1.6	1.5	1.2	1.2	1.2	1.1	1.1
大 阪	大阪市	梅田新道	1.7	1.6	1.5	1.5	1.3	1.4	1.4	1.3	1.5	1.6	1.4	1.3	1.2	1.1	1.1	1.0
		出来島小学校	1.8	2.0	2.0	1.5	1.5	1.4	1.2	1.3	1.1	1.0	1.0	1.0	1.0	1.0	0.9	0.8
福 岡	福岡市	天神	2.5	2.3	2.3	2.0	2.2	2.2	1.5	1.5	1.6	1.7	1.5	1.9	1.7	1.2	1.0	1.1
		北九州市	1.8	2.2	1.8	2.3	1.8	1.8	2.1	2.0	1.8	2.0	1.5	1.4	1.3	1.0	0.9	0.8
平均値			2.3	2.3	2.2	2.2	2.0	2.0	1.9	1.8	1.7	1.5	1.4	1.3	1.3	1.1	1.0	0.9

都道府県	市区町村	測定局	H16	H17	H18	H19	H20	H21	H22	H23	H24	H25	H26	H27	H28	H29	H30	R1
東 京	千代田区	日比谷交差点	0.7	0.7	0.7	0.5	0.5	0.5	0.5	0.5	0.4	0.4	0.4	0.4	0.3	0.3	0.4	0.3
		世田谷区	0.9	0.9	0.9	0.8	0.7	0.6	0.6	0.6	0.5	0.4	0.3	0.3	0.3	-	-	-
大 阪	大阪市	梅田新道	1.0	0.9	0.9	0.7	0.7	0.6	0.6	0.6	0.6	0.5	0.5	0.4	0.3	0.3	0.3	0.2
		出来島小学校	0.8	0.7	0.6	0.5	0.6	0.5	0.5	0.5	0.5	0.4	0.4	0.4	0.3	0.3	0.3	0.3
福 岡	福岡市	天神	1.0	0.9	0.9	1.1	0.9	0.7	0.7	0.6	0.6	0.5	0.5	0.5	0.5	0.4	0.4	0.2
		北九州市	0.8	0.8	0.7	0.6	0.7	1.1	0.9	1.0	1.0	1.1	1.1	0.5	0.5	0.6	1.0	0.8
平均値			0.9	0.8	0.8	0.7	0.7	0.7	0.6	0.6	0.6	0.6	0.5	0.4	0.4	0.4	0.4	0.4

「()」は有効測定時間に満たない測定局のデータを示す。

図10-5-2 長期間にわたる継続測定局における年平均値の経年変化（自排局）



参考（長期間にわたる継続測定局結果）

6 非メタン炭化水素

昭和 53 年度から継続して測定している一般局 6 局及び自排局 4 局における 3 時間平均値の年平均値の経年変化は、表 10-6-1、表 10-6-2 及び図 10-6-1、図 10-6-2 のとおりである。年平均値は、一般局、自排局ともに近年緩やかな改善傾向にある。

表 10-6-1 長期間にわたる継続測定局における 3 時間平均値の年平均値の経年変化（一般局）

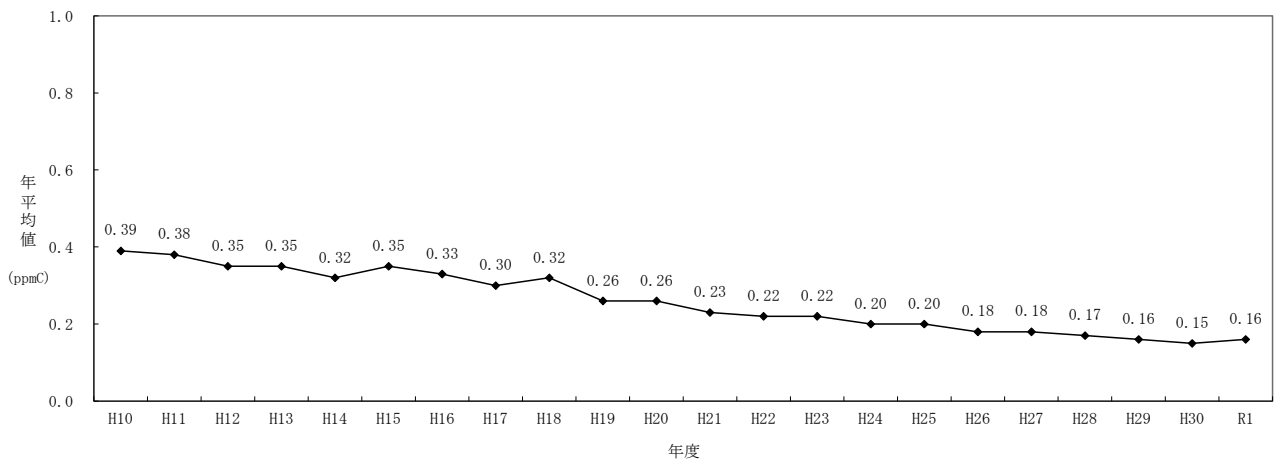
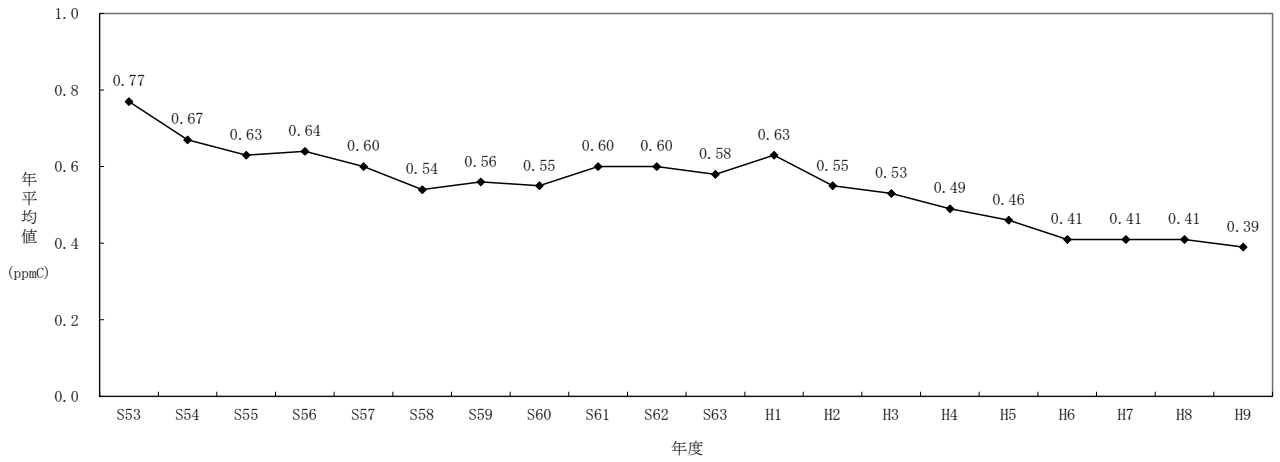
（単位：ppmC）

都道府県	市区町村	測定局	S53	S54	S55	S56	S57	S58	S59	S60	S61	S62	S63	H1	H2	H3
東 京	新宿区	国設東京（新宿）	0.55	0.47	0.45	0.46	0.45	0.51	0.50	0.52	0.45	0.43	0.46	0.44	0.45	0.44
	大田区	大田区東糞谷 （旧 大田区南大森）	0.98	0.73	0.67	0.67	0.60	0.57	0.57	0.56	0.56	0.61	0.63	0.59	0.64	0.57
	江戸川区	江戸川区鹿骨	0.64	0.60	0.48	0.67	0.56	0.53	0.46	0.55	0.55	0.50	0.44	0.46	0.39	0.39
大 阪	大阪市	国設大阪	0.82	0.70	0.64	0.64	0.65	0.60	0.59	0.58	0.60	0.57	0.58	0.67	0.56	0.48
		野中小学校 （旧 旧淀川区役所）	0.75	0.68	0.64	0.59	0.57	0.43	0.49	0.47	0.55	0.59	0.51	0.51	0.46	0.44
		摂陽中学校	0.89	0.83	0.87	0.78	0.77	0.61	0.73	0.63	0.91	0.89	0.88	1.10	0.81	0.83
平均値			0.77	0.67	0.63	0.64	0.60	0.54	0.56	0.55	0.60	0.60	0.58	0.63	0.55	0.53

都道府県	市区町村	測定局	H4	H5	H6	H7	H8	H9	H10	H11	H12	H13	H14	H15	H16	H17
東 京	新宿区	国設東京（新宿）	0.40	0.33	0.35	0.33	0.33	0.33	0.32	0.27	0.25	0.25	0.24	0.23	0.25	0.21
	大田区	大田区東糞谷 （旧 大田区南大森）	0.57	0.52	0.46	0.47	0.41	0.39	0.47	0.50	0.34	0.42	0.41	0.53	0.36	0.30
	江戸川区	江戸川区鹿骨	0.36	0.29	0.31	0.31	0.31	0.31	0.30	0.25	0.29	0.33	0.30	0.29	0.34	0.30
大 阪	大阪市	国設大阪	0.45	0.50	0.48	0.49	0.52	0.48	0.50	0.49	0.49	0.38	0.34	0.35	0.33	0.32
		野中小学校 （旧 旧淀川区役所）	0.42	0.39	0.39	0.42	0.42	0.36	0.36	0.36	0.31	0.29	0.28	0.35	0.31	0.31
		摂陽中学校	0.76	0.72	0.45	0.42	0.46	0.44	0.40	0.38	0.41	0.42	0.37	0.37	0.36	0.34
平均値			0.49	0.46	0.41	0.41	0.41	0.39	0.39	0.38	0.35	0.35	0.32	0.35	0.33	0.30

都道府県	市区町村	測定局	H18	H19	H20	H21	H22	H23	H24	H25	H26	H27	H28	H29	H30	R1
東 京	新宿区	国設東京（新宿）	0.21	0.18	0.17	0.16	0.17	0.17	0.16	0.16	0.16	0.15	0.14	0.15	0.14	0.14
	大田区	大田区東糞谷 （旧 大田区南大森）	0.27	0.27	0.24	0.22	0.23	0.27	0.24	0.24	0.23	0.21	0.21	0.21	0.15	0.14
	江戸川区	江戸川区鹿骨	0.27	0.28	0.28	0.25	0.20	0.19	0.19	0.19	0.18	0.18	0.16	0.15	0.13	0.12
大 阪	大阪市	国設大阪	0.32	0.27	0.27	0.26	0.26	0.24	0.18	0.17	0.15	0.16	0.14	0.14	0.14	0.14
		野中小学校 （旧 旧淀川区役所）	0.41	0.32	0.29	0.28	0.25	0.22	0.21	0.19	0.15	0.14	0.15	0.14	0.12	0.11
		摂陽中学校	0.41	0.24	0.29	0.21	0.20	0.21	0.21	0.21	0.24	0.20	0.26	0.19	0.19	0.19
平均値			0.32	0.26	0.26	0.23	0.22	0.22	0.20	0.20	0.18	0.18	0.17	0.16	0.15	0.16

図10-6-1 長期間にわたる継続測定局における3時間平均値の年平均値の経年変化（一般局）



参考（長期間にわたる継続測定局結果）

表 10-6-2 長期間にわたる継続測定局における3時間平均値の年平均値の経年変化（自排局）

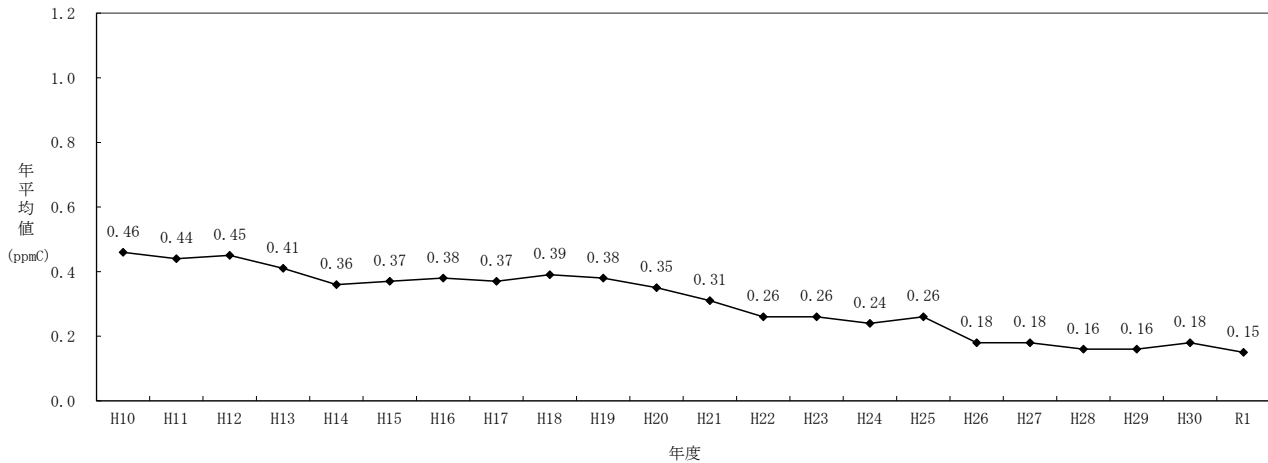
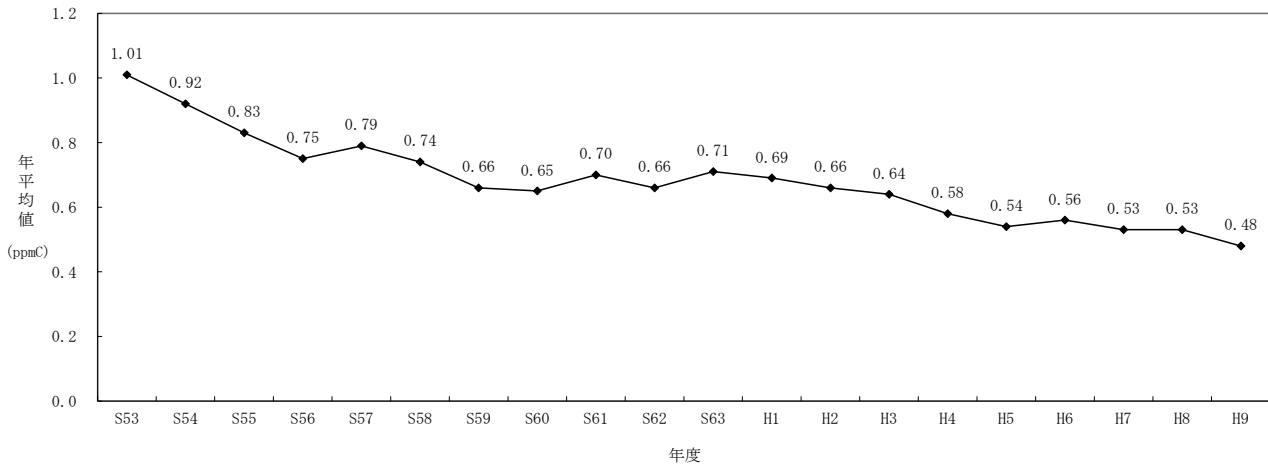
（単位：ppmC）

都道府県	市区町村	測定局	S53	S54	S55	S56	S57	S58	S59	S60	S61	S62	S63	H1	H2	H3
千葉県	柏市	柏旭（車）（旧 旭）	0.89	0.83	0.80	0.62	0.73	0.76	0.61	0.55	0.54	0.55	0.51	0.52	0.56	0.57
		尼崎市	武庫川	0.58	0.51	0.51	0.52	0.49	0.50	0.43	0.46	0.55	0.56	0.61	0.63	0.62
	西宮市	砂田子ども広場	2.19	1.99	1.71	1.60	1.46	1.25	1.15	1.13	1.24	1.08	1.28	1.20	1.12	1.08
		津門川	0.38	0.33	0.29	0.27	0.47	0.45	0.43	0.45	0.47	0.43	0.43	0.41	0.35	0.32
平均値			1.01	0.92	0.83	0.75	0.79	0.74	0.66	0.65	0.70	0.66	0.71	0.69	0.66	0.64

都道府県	市区町村	測定局	H4	H5	H6	H7	H8	H9	H10	H11	H12	H13	H14	H15	H16	H17
千葉県	柏市	柏旭（車）（旧 旭）	0.51	0.45	0.52	0.50	0.46	0.44	0.43	0.41	0.44	0.45	0.41	0.44	0.46	0.46
		尼崎市	武庫川	0.54	0.49	0.49	0.37	0.35	0.31	0.30	0.30	0.29	0.30	0.27	0.26	0.27
	西宮市	砂田子ども広場	0.93	0.86	0.89	0.87	0.92	0.85	0.83	0.77	0.81	0.65	0.51	0.57	0.53	0.49
		津門川	0.35	0.35	0.32	0.37	0.38	0.32	0.29	0.26	0.25	0.24	0.23	0.22	0.25	0.24
平均値			0.58	0.54	0.56	0.53	0.53	0.48	0.46	0.44	0.45	0.41	0.36	0.37	0.38	0.37

都道府県	市区町村	測定局	H18	H19	H20	H21	H22	H23	H24	H25	H26	H27	H28	H29	H30	R1
千葉県	柏市	柏旭（車）（旧 旭）	0.43	0.46	0.53	0.39	0.25	0.29	0.25	0.27	0.19	0.15	0.13	0.13	0.13	0.10
		尼崎市	武庫川	0.41	0.40	0.26	0.24	0.25	0.23	0.23	0.22	0.21	0.22	0.21	0.21	0.36
	西宮市	砂田子ども広場	0.49	0.45	0.44	0.40	0.38	0.36	0.35	0.41	0.21	0.21	0.18	0.18	0.15	0.15
		津門川	0.22	0.22	0.16	0.19	0.16	0.14	0.14	0.13	0.12	0.13	0.11	0.11	0.09	0.11
平均値			0.39	0.38	0.35	0.31	0.26	0.26	0.24	0.26	0.18	0.18	0.16	0.16	0.18	0.15

図 10-6-2 長期間にわたる継続測定局における3時間平均値の年平均値の経年変化（自排局）



参考（長期間にわたる継続測定局結果）