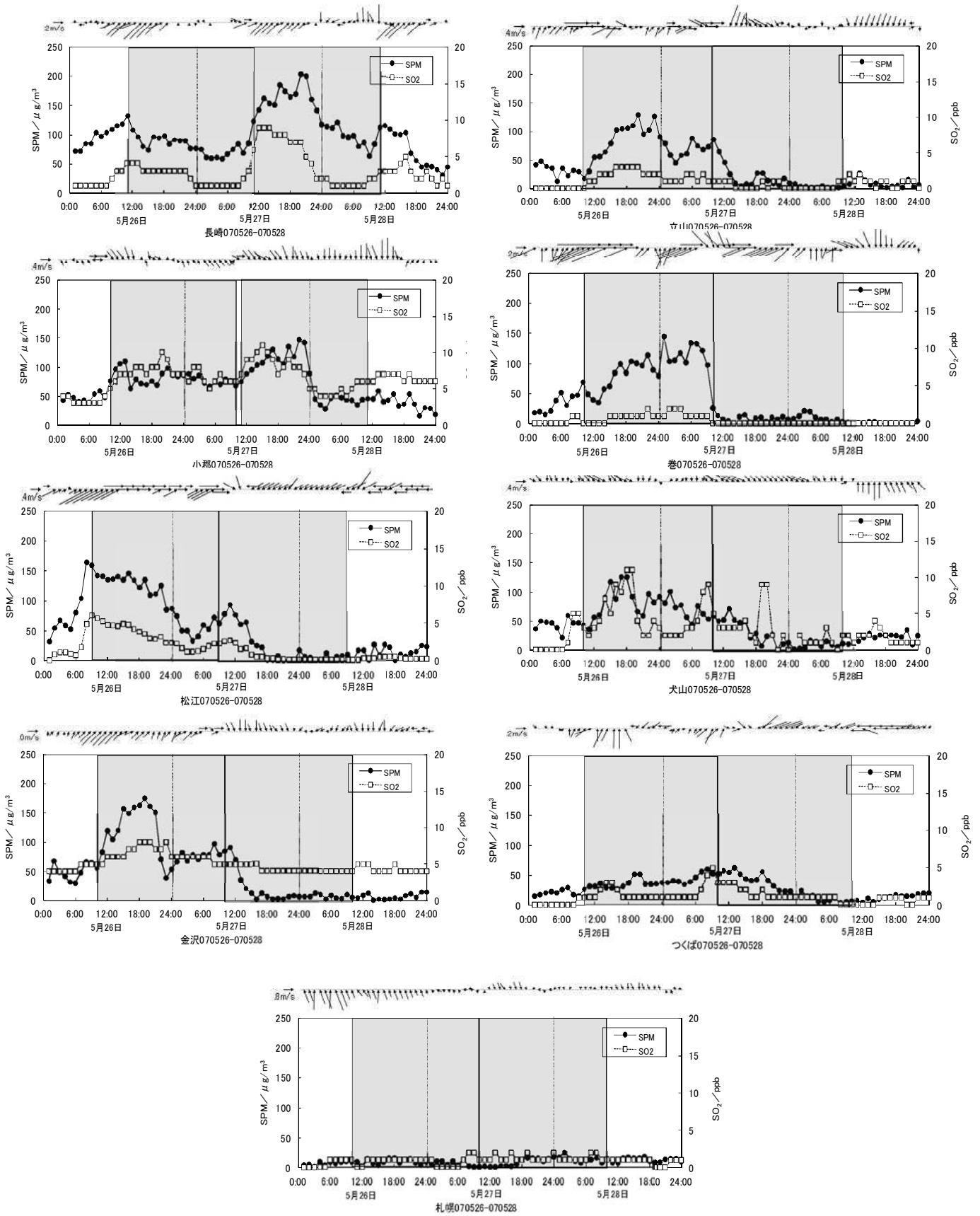
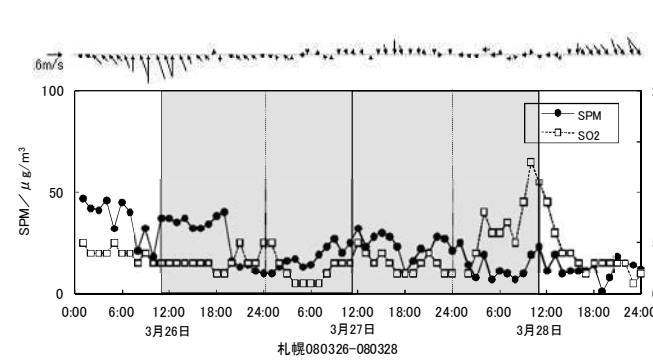
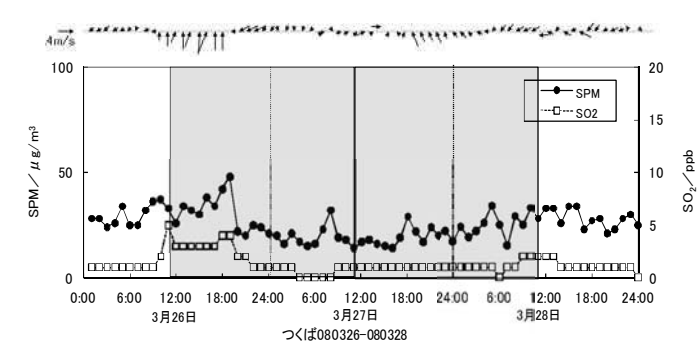
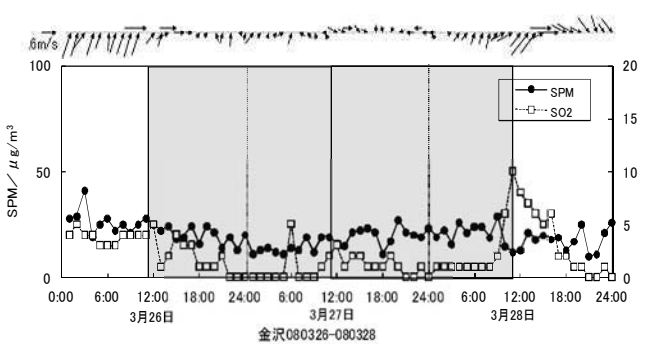
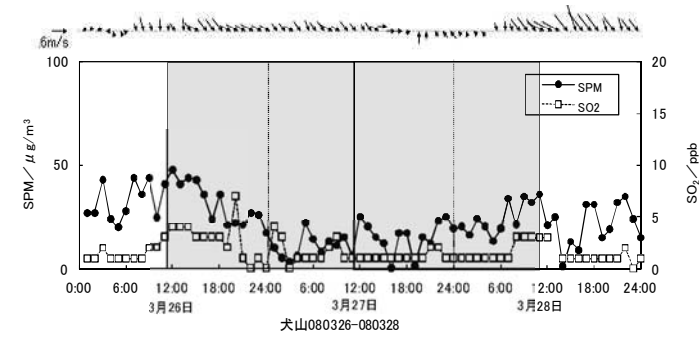
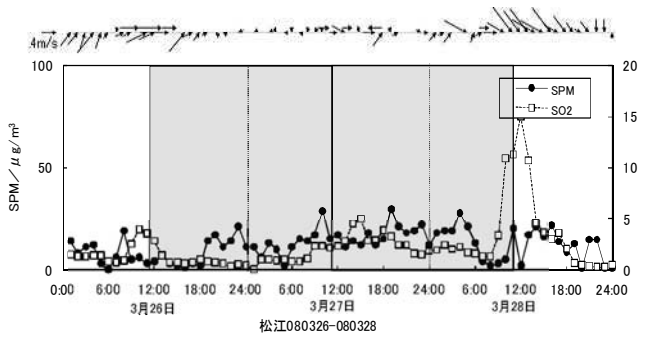
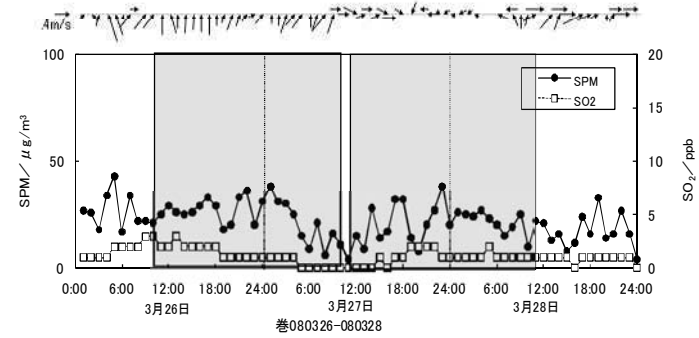
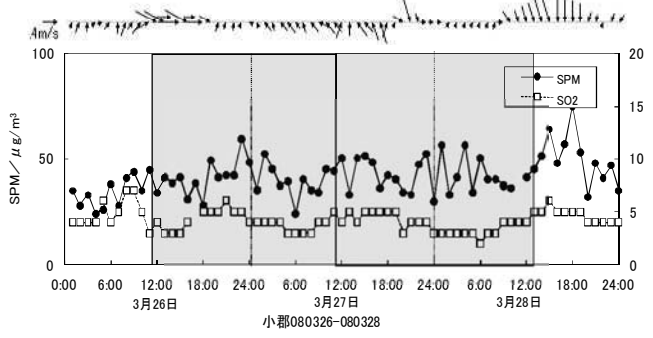
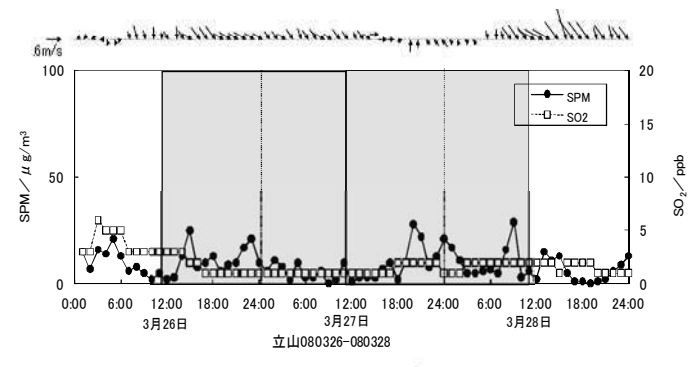
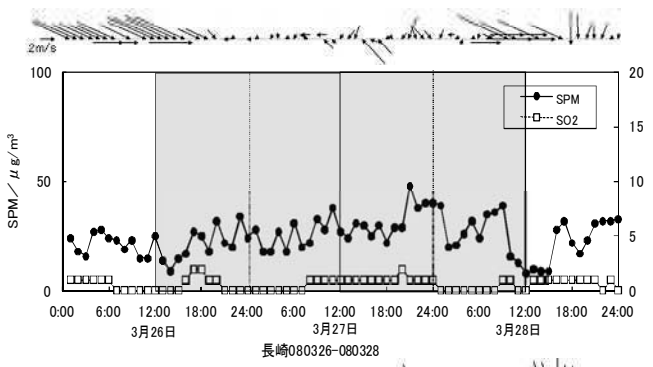


2007. 05. 26



2008.03.26



平成19年度黄砂実態解明調査において捕集したエアロゾル中の水銀成分濃度

調査 地点名	測定 No.	サンプリング日	報告値 (ng/m ³)	調査 地点名	測定 No.	サンプリング日	報告値 (ng/m ³)
長崎	67-1	2007/4/1-2007/4/2	<0.1	巻	13-1	2007/4/1-2007/4/2	N. D.
	67-2	2007/4/1-2007/4/2	<0.1		13-2	2007/4/1-2007/4/2	N. D.
	68-1	2007/4/2-2007/4/3	N. D.		14-1	2007/4/2-2007/4/3	N. D.
	68-2	2007/4/2-2007/4/3	N. D.		14-2	2007/4/2-2007/4/3	N. D.
	69-1	2007/5/8-2007/5/9	<0.1		15-1	2007/5/8-2007/5/9	<0.1
	69-2	2007/5/8-2007/5/9	<0.1		15-2	2007/5/8-2007/5/9	<0.1
	70-1	2007/5/9-2007/5/10	N. D.		16-1	2007/5/9-2007/5/10	N. D.
	70-2	2007/5/9-2007/5/10	N. D.		16-2	2007/5/9-2007/5/10	N. D.
	71-1	2007/5/26-2007/5/27	<0.1		17-1	2007/5/26-2007/5/27	N. D.
	71-2	2007/5/26-2007/5/27	<0.1		17-2	2007/5/26-2007/5/27	N. D.
	72-1	2007/5/27-2007/5/28	<0.1		18-1	2007/5/27-2007/5/28	N. D.
	72-2	2007/5/27-2007/5/28	<0.1		18-2	2007/5/27-2007/5/28	N. D.
太宰府	58-1	2007/4/1-2007/4/2	<0.1	犬山	40-1	2007/4/2-2007/4/3	N. D.
	58-2	2007/4/1-2007/4/2	<0.1		40-3	2007/4/2-2007/4/3	N. D.
	59-1	2007/4/2-2007/4/3	N. D.		41-1	2007/4/3-2007/4/4	N. D.
	59-2	2007/4/2-2007/4/3	N. D.		41-2	2007/4/3-2007/4/4	N. D.
	60-1	2007/5/8-2007/5/9	<0.1		42-1	2007/5/8-2007/5/9	<0.1
	60-2	2007/5/8-2007/5/9	<0.1		42-2	2007/5/8-2007/5/9	<0.1
	61-1	2007/5/9-2007/5/10	N. D.		43-1	2007/5/9-2007/5/10	N. D.
	61-2	2007/5/9-2007/5/10	N. D.		43-2	2007/5/9-2007/5/10	N. D.
	62-1	2007/5/26-2007/5/27	<0.1		44-1	2007/5/26-2007/5/27	<0.1
	62-2	2007/5/26-2007/5/27	<0.1		44-2	2007/5/26-2007/5/27	<0.1
	63-1	2007/5/27-2007/5/28	N. D.		45-1	2007/5/27-2007/5/28	N. D.
	63-2	2007/5/27-2007/5/28	N. D.		45-2	2007/5/27-2007/5/28	N. D.
松江	49-1	2007/4/1-2007/4/2	N. D.	つくば	76-1	2007/4/1-2007/4/2	N. D.
	49-2	2007/4/1-2007/4/2	N. D.		76-2	2007/4/1-2007/4/2	N. D.
	50-1	2007/4/2-2007/4/3	N. D.		77-1	2007/4/2-2007/4/3	N. D.
	50-2	2007/4/2-2007/4/3	N. D.		77-2	2007/4/2-2007/4/3	N. D.
	51-1	2007/5/8-2007/5/9	N. D.		78-1	2007/5/8-2007/5/9	N. D.
	51-2	2007/5/8-2007/5/9	N. D.		78-2	2007/5/8-2007/5/9	N. D.
	52-1	2007/5/9-2007/5/10	N. D.		79-1	2007/5/9-2007/5/10	N. D.
	52-2	2007/5/9-2007/5/10	N. D.		79-2	2007/5/9-2007/5/10	N. D.
	53-1	2007/5/26-2007/5/27	N. D.		80-1	2007/5/26-2007/5/27	N. D.
	53-2	2007/5/26-2007/5/27	N. D.		80-2	2007/5/26-2007/5/27	N. D.
	54-1	2007/5/27-2007/5/28	N. D.		81-1	2007/5/27-2007/5/28	N. D.
	54-2	2007/5/27-2007/5/28	N. D.		81-2	2007/5/27-2007/5/28	N. D.

平成19年度黄砂実態解明調査において捕集したエアロゾル中の水銀成分濃度

調査 地点名	測定 No.	サンプリング日	報告値 (ng/m3)	調査 地点名	測定 No.	サンプリング日	報告値 (ng/m3)
石川	31-1	2007/4/1-2007/4/2	N. D.	北海道	4-1	2007/4/1-2007/4/2	N. D.
	31-2	2007/4/1-2007/4/2	N. D.		4-2	2007/4/1-2007/4/2	N. D.
	32-1	2007/4/2-2007/4/3	N. D.		5-1	2007/4/2-2007/4/3	N. D.
	32-2	2007/4/2-2007/4/3	N. D.		5-2	2007/4/2-2007/4/3	N. D.
	33-1	2007/5/8-2007/5/9	N. D.		6-1	2007/5/8-2007/5/9	N. D.
	33-2	2007/5/8-2007/5/9	<0.1		6-2	2007/5/8-2007/5/9	N. D.
	34-1	2007/5/9-2007/5/10	<0.1		7-1	2007/5/9-2007/5/10	N. D.
	34-2	2007/5/9-2007/5/10	N. D.		7-2	2007/5/9-2007/5/10	N. D.
	35-1	2007/5/26-2007/5/27	N. D.		8-1	2007/5/26-2007/5/27	N. D.
	35-2	2007/5/26-2007/5/27	<0.1		8-2	2007/5/26-2007/5/27	N. D.
	36-1	2007/5/27-2007/5/28	<0.1		9-1	2007/5/27-2007/5/28	N. D.
	36-2	2007/5/27-2007/5/28	N. D.		9-2	2007/5/27-2007/5/28	N. D.
富山	22-1	2007/4/1-2007/4/2	N. D.				
	22-2	2007/4/1-2007/4/2	N. D.				
	23-1	2007/4/2-2007/4/3	N. D.				
	23-2	2007/4/2-2007/4/3	N. D.				
	24-1	2007/5/8-2007/5/9	<0.1				
	24-2	2007/5/8-2007/5/9	<0.1				
	25-1	2007/5/9-2007/5/10	N. D.				
	25-2	2007/5/9-2007/5/10	N. D.				
	26-1	2007/5/26-2007/5/27	<0.1				
	26-2	2007/5/26-2007/5/27	<0.1				
	27-1	2007/5/27-2007/5/28	N. D.				
	27-2	2007/5/27-2007/5/28	N. D.				

化学成分分析結果一覧表

表 1 黄砂実態説明調査 平成 14 年度～19 年度分 ハイポリユームろ紙分析結果 (金属・イオン：調査日順) (1)

試料名	地点名	捕集開始日時	捕集終了日時	TSP µg/m³	金属元素											陰イオン						陽イオン					
					Mg µg/m³	Al µg/m³	Ca µg/m³	Fe µg/m³	Sr µg/m³	Mn µg/m³	F⁻ µg/m³	Cl⁻ µg/m³	NO₃⁻ µg/m³	SO₄²⁻ µg/m³	Na⁺ µg/m³	NH₄⁺ µg/m³	K⁺ µg/m³	Mg²⁺ µg/m³	Ca²⁺ µg/m³	Sr²⁺ µg/m³							
NG-H14-01H	長崎	2003/03/25 10:00	2003/03/26 10:00	71	0.20	<0.5	<0.2	0.59	<0.01	<0.009	1.14	24.6	7.4	0.9	<0.2	<0.5	<0.5										
FK-H14-01H	大宰府	2003/03/25 10:00	2003/03/26 10:00	117	0.57	2.01	1.51	1.20	0.13	<0.009	8.84	28.0	1.0	1.0	0.3	1.0											
SM-H14-01H	松江	2003/03/25 10:00	2003/03/26 10:03	64	0.36	<0.5	0.63	0.51	<0.01	<0.009	3.88	9.6	0.3	0.2	0.2	<0.5											
AI-H14-01H	大井	2003/03/25 11:16	2003/03/26 11:16	37	0.07	<0.5	0.19	0.23	<0.01	<0.009	0.23	5.7	<0.5	<0.2	<0.5	<0.5											
TY-H14-01H	立山	2003/03/25 10:00	2003/03/26 10:00	25	0.09	<0.5	<0.2	0.12	<0.01	<0.009	<0.2	7.9	2.1	<0.2	<0.2	<0.5											
NI-H14-01H	巻	2003/03/25 10:00	2003/03/26 10:00	46	0.28	0.70	0.52	1.51	<0.01	<0.009	2.97	8.6	0.4	0.2	0.2	0.4											
TK-H14-01H	つくば	2003/03/25 10:02	2003/03/26 10:02	41	0.08	<0.5	0.15	0.23	<0.01	<0.009	5.83	7.5	0.2	0.2	0.2	<0.5											
HK-H14-02H	札幌	2003/03/25 10:00	2003/03/26 10:00	96	0.06	2.48	2.51	2.02	0.13	<0.009	10.32	9.4	0.4	0.2	0.2	1.5											
NG-H14-02H	長崎	2003/03/30 12:00	2003/03/31 12:00	68	0.40	<0.5	<0.2	0.36	<0.01	<0.009	0.68	4.8	1.1	<0.2	<0.2	<0.5											
FK-H14-02H	大宰府	2003/03/30 12:00	2003/03/31 12:00	82	0.40	1.71	1.02	0.88	<0.01	<0.009	5.87	5.2	0.3	0.2	0.2	0.6											
SM-H14-02H	松江	2003/03/30 12:00	2003/03/31 12:00	39	0.35	0.53	0.64	0.56	<0.01	<0.009	2.94	6.2	1.3	0.2	0.2	<0.5											
AI-H14-02H	大井	2003/03/30 12:00	2003/03/31 12:00	66	0.18	0.57	0.67	0.63	<0.01	<0.009	3.96	5.0	0.3	0.2	0.2	<0.5											
TY-H14-02H	立山	2003/03/30 12:00	2003/03/31 12:00	61	0.56	1.80	1.77	1.77	<0.01	<0.009	3.62	6.7	2.4	0.4	0.2	1.5											
NI-H14-02H	巻	2003/03/30 12:00	2003/03/31 12:03	54	0.42	0.88	0.59	<0.07	<0.01	<0.009	3.91	5.4	1.5	1.7	0.3	0.5											
TK-H14-02H	つくば	2003/03/30 12:03	2003/03/31 11:33	48	0.29	0.68	0.59	0.84	<0.01	<0.009	7.20	5.2	0.3	0.2	0.2	<0.5											
HK-H14-03H	札幌	2003/03/31 12:00	2003/03/31 11:30	48	0.47	1.27	1.84	1.18	<0.01	<0.009	1.41	2.7	0.9	0.4	0.2	0.9											
NG-H14-03H	長崎	2003/03/31 12:00	2003/04/01 12:00	64	0.09	<0.5	<0.2	0.31	<0.01	<0.009	0.40	5.8	1.0	<0.2	<0.2	<0.5											
FK-H14-03H	大宰府	2003/03/31 12:00	2003/04/01 12:00	65	0.36	1.35	0.89	0.89	<0.01	<0.009	3.36	8.2	0.7	0.3	0.2	0.3											
SM-H14-03H	松江	2003/03/31 12:05	2003/04/01 12:05	71	0.43	0.76	0.68	0.54	<0.01	<0.009	2.77	10.7	1.9	0.5	0.3	<0.5											
AI-H14-03H	大井	2003/03/31 12:16	2003/04/01 12:16	63	0.18	<0.5	0.55	0.53	<0.01	<0.009	1.86	7.1	2.4	0.4	0.2	<0.5											
TY-H14-03H	立山	2003/03/31 12:15	2003/04/01 12:15	39	0.13	<0.5	0.26	0.39	<0.01	<0.009	0.21	8.9	0.3	0.2	0.2	<0.5											
NI-H14-03H	巻	2003/03/31 12:15	2003/04/01 12:15	33	0.27	0.34	0.26	0.26	<0.01	<0.009	1.68	3.2	1.7	0.7	0.4	<0.5											
TK-H14-03H	つくば	2003/03/31 12:00	2003/04/01 12:00	83	0.34	1.27	1.00	1.32	<0.01	<0.009	15.26	7.7	0.7	0.4	0.2	<0.5											
HK-H14-03H	札幌	2003/03/31 12:00	2003/04/01 12:00	87	0.80	3.52	2.99	2.78	0.013	<0.009	2.72	2.9	<0.5	<0.2	<0.2	1.3											
NG-H15-01H	長崎	2004/02/24 10:00	2004/02/25 09:57	50	0.25	0.59	0.38	0.39	0.003	<0.009	1.10	3.0	1.0	0.2	0.2	<0.5											
FK-H15-01H	大宰府	2004/02/24 10:00	2004/02/25 09:45	44	0.32	1.70	1.90	0.59	0.009	<0.009	6.00	4.9	0.9	0.3	0.2	<0.5											
SM-H15-01H	松江	2004/02/24 10:00	2004/02/25 09:45	23	0.16	0.19	0.12	0.10	0.005	<0.009	2.70	3.9	2.1	0.4	<0.2	<0.5											
AI-H15-01H	大井	2004/02/24 10:15	2004/02/25 10:00	31	0.28	0.81	0.93	0.51	0.005	0.028	1.30	2.3	0.6	0.2	0.2	<0.5											
TY-H15-01H	立山	2004/02/24 10:03	2004/02/25 09:50	NA	0.10	0.24	0.23	0.07	0.001	<0.009	1.20	1.7	0.5	0.4	<0.2	<0.5											
NI-H15-01H	巻	2004/02/24 10:00	2004/02/25 09:55	52	0.60	0.84	0.33	0.26	0.005	<0.009	2.50	3.9	4.2	0.6	0.2	<0.5											
TK-H15-01H	つくば	2004/02/24 10:10	2004/02/25 09:55	52	NA	NA	NA	NA	NA	<0.009	0.61	4.53	3.1	1.5	0.9	0.4											
HK-H15-01H	札幌	2004/02/24 10:00	2004/02/25 09:45	30	0.33	0.03	0.87	0.21	0.002	<0.009	3.10	4.9	1.9	0.5	<0.2	<0.5											
NG-H15-02H	長崎	2004/02/25 10:00	2004/02/26 09:58	71	0.81	2.10	1.70	1.00	0.012	1.80	4.70	6.6	2.4	0.6	0.3	1.1											
FK-H15-02H	大宰府	2004/02/25 10:00	2004/02/26 09:45	71	0.92	2.80	2.90	1.20	0.015	0.024	3.10	5.9	2.7	1.7	0.4	1.3											
SM-H15-02H	松江	2004/02/25 10:00	2004/02/26 09:45	48	0.88	1.70	1.70	0.74	0.014	0.016	4.20	6.0	3.6	0.7	0.4	0.9											
AI-H15-02H	大井	2004/02/25 10:15	2004/02/26 10:00	55	0.34	2.10	0.91	0.95	0.007	0.067	6.90	7.5	1.0	0.4	0.2	0.7											
TY-H15-02H	立山	2004/02/25 10:00	2004/02/26 09:50	30	0.14	0.80	0.03	0.39	0.002	<0.009	0.20	0.3	<0.2	<0.2	<0.2	<0.5											
NI-H15-02H	巻	2004/02/25 10:00	2004/02/26 09:45	62	1.00	2.30	2.13	0.97	0.014	<0.009	2.50	5.50	7.3	3.8	1.2	0.8											
TK-H15-02H	つくば	2004/02/25 10:00	2004/02/26 09:45	58	NA	NA	NA	NA	NA	<0.009	0.15	6.32	3.5	0.7	2.0	0.5											
HK-H15-02H	札幌	2004/02/25 10:00	2004/02/26 09:46	34	0.40	0.37	0.61	0.37	0.006	<0.009	1.70	2.30	5.8	2.1	1.0	<0.5											
NG-H15-03H	長崎	2004/02/26 10:00	2004/02/27 09:58	62	0.83	2.50	1.70	2.40	0.013	0.025	1.90	1.60	2.0	0.4	0.3	0.9											
FK-H15-03H	大宰府	2004/02/26 10:00	2004/02/27 09:45	77	1.10	4.30	3.50	1.80	0.021	0.032	3.40	3.30	5.0	2.5	1.2	1.3											
SM-H15-03H	松江	2004/02/26 10:00	2004/02/27 09:45	37	0.74	1.30	1.00	0.80	0.010	0.012	4.50	1.70	3.4	3.5	0.2	0.5											
AI-H15-03H	大井	2004/02/26 10:15	2004/02/27 10:00	20	0.23	0.16	0.55	0.37	0.004	<0.009	1.00	2.4	0.8	0.3	0.2	<0.5											
TY-H15-03H	立山	2004/02/26 10:00	2004/02/27 09:50	NA	0.004	0.14	0.05	0.06	<0.001	<0.009	<0.2	<0.2	<0.2	<0.2	<0.2	<0.5											
NI-H15-03H	巻	2004/02/26 10:00	2004/02/27 09:45	44	0.88	1.20	0.64	0.40	0.008	0.009	8.40	0.70	5.3	0.4	0.5	<0.5											
TK-H15-03H	つくば	2004/02/26 09:58	2004/02/27 09:43	53	NA	NA	NA	NA	NA	0.013	0.10	1.93	2.6	<0.5	<0.5	0.5											
HK-H15-03H	札幌	2004/02/26 10:00	2004/02/27 09:46	14	0.21	0.23	0.41	0.06	0.003	<0.009	0.40	0.30	3.3	1.0	0.2	<0.2											

表 1 黄砂実態解明調査 平成 14 年度～19 年度分 ハイポリユームろ紙分析結果 (金属・イオン：調査日順) (4)

試料名	地点名	捕集開始日時	捕集終了日時	TSP µg/m³	金属元素											陰イオン							陽イオン						
					Mg	Al	Ca	Fe	Sr	Mn	F ⁻	Cl ⁻	NO ₃ ⁻	SO ₄ ²⁻	Na ⁺	NH ₄ ⁺	K ⁺	Mg ²⁺	Ca ²⁺	Sp ²⁺									
NG-H17-03H	尾崎	2005/04/21 12:05	2005/04/22 12:05	95	0.19	0.55	2.32	1.96	0.014	0.062	<0.1	1.56	2.75	8.2	2.8	<0.2	0.5	0.4	1.9	<0.008									
FK-H17-03H	大宰府	2005/04/21 11:45	2005/04/22 11:45	NA	0.33	1.90	2.87	2.60	0.017	0.052	<0.1	2.50	4.16	9.6	2.5	1.9	0.5	0.4	2.3	0.032									
SM-H17-03H	松江	2005/04/21 11:50	2005/04/22 11:50	76	0.10	1.24	1.42	1.42	0.011	0.039	<0.1	2.01	2.13	5.2	2.2	<0.2	0.3	0.3	1.4	0.006									
IS-H17-03H	釜沢	2005/04/21 11:30	2005/04/22 11:30	64	0.15	3.88	1.70	2.00	0.011	0.046	<0.1	0.53	1.43	4.5	1.2	<0.2	<0.2	<0.2	1.2	<0.005									
AI-H17-03H	大井	2005/04/21 13:30	2005/04/22 13:30	92	0.71	3.20	2.27	2.00	0.013	0.066	<0.1	0.25	2.51	6.4	0.8	0.9	0.3	<0.2	1.7	0.006									
TY-H17-03H	立山	2005/04/21 15:20	2005/04/22 09:00	71	0.45	0.80	1.58	1.57	0.009	0.033	<0.1	2.84	2.79	4.5	0.5	<0.2	<0.2	0.3	2.0	0.008									
TK-H17-03H	養	2005/04/21 11:20	2005/04/22 11:20	107	0.19	2.52	1.92	3.18	0.007	0.039	<0.1	2.84	2.79	4.5	2.2	<0.2	<0.2	0.3	2.0	0.008									
HK-H17-03H	つくば	2005/04/21 11:31	2005/04/22 11:31	52	0.12	0.03	0.51	0.63	0.003	0.021	<0.1	0.16	1.90	2.7	1.8	0.4	<0.2	<0.2	0.9	<0.005									
NG-H17-04H	長崎	2005/04/21 13:00	2005/04/29 17:00	35	0.05	0.91	0.92	1.64	0.003	0.040	<0.1	1.61	1.75	2.7	1.4	0.2	<0.2	<0.2	0.9	<0.005									
FK-H17-04H	大宰府	2005/04/28 17:00	2005/04/29 17:00	74	<0.01	<0.010	0.23	0.24	0.002	0.008	<0.1	0.79	0.3	6.3	1.5	0.7	<0.2	<0.2	0.3	<0.005									
SM-H17-04H	松江	2005/04/28 17:20	2005/04/29 17:20	NA	0.21	0.40	0.82	0.50	0.004	0.015	<0.1	0.86	7.0	0.8	1.2	<0.2	<0.2	0.7	<0.005										
IS-H17-04H	釜沢	2005/04/28 17:12	2005/04/29 17:12	34	<0.01	<0.010	0.39	0.33	0.002	0.011	<0.1	0.92	1.09	6.3	2.1	0.3	<0.2	0.2	0.4	<0.005									
AI-H17-04H	大井	2005/04/28 17:00	2005/04/29 17:00	55	0.43	4.47	1.34	0.87	0.008	0.028	<0.1	0.1	0.55	9.6	1.0	1.4	<0.2	1.1	<0.005										
TY-H17-04H	立山	2005/04/28 17:00	2005/04/29 17:00	73	0.17	1.01	0.76	0.74	0.004	0.034	<0.1	0.1	1.14	12.0	1.0	0.3	0.5	<0.2	0.7	<0.005									
NI-H17-04H	養	2005/04/28 17:00	2005/04/29 17:00	78	0.56	2.99	1.37	1.49	0.008	0.033	<0.1	0.1	0.30	9.5	0.3	2.1	0.4	<0.2	1.0	<0.005									
TK-H17-04H	つくば	2005/04/28 17:49	2005/04/29 17:49	62	0.68	3.37	1.32	1.16	0.009	0.031	<0.1	3.08	1.33	5.2	3.2	0.4	0.4	0.8	<0.005										
NG-H17-05H	長崎	2005/04/28 17:00	2005/04/29 17:00	90	0.07	0.03	1.08	1.11	0.006	0.030	<0.1	0.92	4.06	8.9	2.4	2.4	0.4	0.3	0.7	<0.005									
FK-H17-05H	大宰府	2006/03/11 17:00	2006/03/12 17:00	115	1.30	4.83	2.38	2.46	0.015	0.063	<0.1	0.34	1.89	12.6	1.4	2.3	0.5	0.3	1.7	0.010									
SM-H17-05H	松江	2006/03/11 17:00	2006/03/12 17:00	154	2.04	8.69	3.65	3.88	0.025	0.116	<0.1	0.77	5.68	16.2	1.7	3.7	0.6	0.4	2.5	0.015									
IS-H17-05H	釜沢	2006/03/11 17:00	2006/03/12 17:00	117	1.49	5.42	2.98	3.04	0.018	0.066	<0.1	0.52	2.07	12.3	3.1	0.4	0.4	0.5	2.2	0.013									
AI-H17-05H	大井	2006/03/11 17:00	2006/03/12 17:00	78	1.01	4.13	1.98	1.97	0.013	0.053	<0.1	0.1	0.90	12.2	0.8	2.2	0.4	0.3	1.5	0.010									
TY-H17-05H	立山	2006/03/11 17:00	2006/03/12 17:00	53	0.21	0.82	0.76	0.70	0.004	0.024	<0.1	3.52	7.3	0.3	2.7	0.3	<0.2	<0.2	0.7	<0.005									
TK-H17-05H	つくば	2006/03/11 15:51	2006/03/12 15:30	87	0.88	3.79	1.60	1.88	0.012	0.047	<0.1	0.1	0.46	12.3	1.0	1.9	0.5	0.3	1.4	0.009									
NG-H17-06H	長崎	2006/03/11 17:00	2006/03/12 17:00	64	0.83	3.27	1.23	1.72	0.009	0.038	<0.1	0.47	2.15	5.5	0.8	0.6	0.2	0.2	0.9	0.006									
FK-H17-06H	大宰府	2006/03/11 17:00	2006/03/12 17:00	109	0.53	2.89	1.93	2.07	0.007	0.052	<0.1	1.18	8.76	7.7	1.3	3.1	0.5	0.2	1.6	0.007									
SM-H17-06H	松江	2006/03/28 11:00	2006/03/29 11:00	50	0.53	2.03	0.97	1.27	0.006	0.024	<0.1	0.52	0.88	4.1	0.9	0.2	<0.2	0.6	<0.005										
IS-H17-06H	釜沢	2006/03/28 10:55	2006/03/29 10:55	112	1.61	5.05	1.88	2.36	0.016	0.065	<0.1	6.23	1.79	5.9	4.3	0.6	0.4	0.6	1.2	0.009									
AI-H17-06H	大井	2006/03/28 11:00	2006/03/29 11:00	128	1.93	8.87	2.55	3.37	0.019	0.098	<0.1	5.26	2.50	7.0	4.1	0.8	0.4	0.6	1.3	0.010									
TY-H17-06H	立山	2006/03/28 10:55	2006/03/29 10:55	71	0.97	3.37	1.14	2.07	0.009	0.044	<0.1	1.99	0.83	4.9	2.6	<0.2	0.3	0.4	0.8	0.006									
TK-H17-06H	つくば	2006/03/28 10:59	2006/03/29 10:59	50	0.77	2.16	1.07	0.81	0.006	0.028	<0.1	2.46	0.76	4.7	2.4	0.2	0.2	0.3	0.7	0.006									
NG-H17-06KH	長崎	2006/03/28 11:00	2006/03/29 11:00	49	0.50	2.34	0.96	1.27	0.007	0.036	<0.1	<0.1	1.07	4.5	0.4	0.9	<0.2	0.6	<0.005										
FK-H17-06H	大宰府	2006/03/28 11:15	2006/03/29 11:15	70	0.89	3.00	1.25	1.35	0.009	0.035	<0.1	1.95	0.79	7.2	2.9	0.3	0.3	0.4	0.9	0.007									
SM-H17-06H	松江	2006/03/28 11:15	2006/03/29 11:15	44	0.48	1.63	0.82	0.88	0.006	0.024	<0.1	1.98	0.71	3.6	1.9	0.4	<0.2	0.3	0.5	<0.005									
IS-H17-06H	釜沢	2006/03/28 11:00	2006/03/29 11:00	67	0.67	2.76	1.51	1.57	0.010	0.042	<0.1	0.15	3.24	7.5	1.0	1.7	0.3	0.2	1.1	0.007									
AI-H17-06H	大井	2006/03/28 11:00	2006/03/29 11:00	38	0.29	0.97	0.90	0.66	0.005	0.014	<0.1	0.11	1.45	3.3	0.9	0.4	<0.2	0.6	<0.005										

表 1 黄砂実態解明調査 平成 14 年度～19 年度分 ハイポリユームろ紙分析結果 (金属・イオン：調査日順) (5)

試料名	地点名	捕集開始日時	捕集終了日時	TSP µg/m ³	金属元素											陰イオン					
					Mg µg/m ³	Al µg/m ³	Ca µg/m ³	Fe µg/m ³	Sr µg/m ³	Mn µg/m ³	F ⁻ µg/m ³	Cl ⁻ µg/m ³	NO ₃ ⁻ µg/m ³	SO ₄ ²⁻ µg/m ³	Na ⁺ µg/m ³	NH ₄ ⁺ µg/m ³	K ⁺ µg/m ³	Mg ²⁺ µg/m ³	Ca ²⁺ µg/m ³	Sp ²⁺ µg/m ³	
NG-H18-01H	長崎	2006/04/08 10:00	2006/04/09 10:00	97	1,953	5,986	2,390	3,398	0.020	0.082	0.145	1,001	1,913	0.495	0.272	1,669					
FK-H18-01H	大宰府	2006/04/08 10:00	2006/04/09 10:00	144	2,003	3,088	3,743	3,189	0.029	0.132	5,968	1,027	1,975	0.589	0.313	2,460					
SM-H18-01H	松江	2006/04/08 10:00	2006/04/09 09:55	445	7,038	34,616	8,420	18,038	0.090	0.471	3,923	3,881	3,721	0.789	0.486	4,866					
IS-H18-01H	壱水	2006/04/08 10:00	2006/04/09 10:00	149	2,665	10,417	2,990	5,545	0.031	0.144	1,379	5,292	<0.322	0.469	0.686	1,994					
AI-H18-01H	大山	2006/04/08 10:00	2006/04/09 10:50	318	5,344	26,131	6,548	13,618	0.067	0.355	7,005	2,543	0.834	0.666	0.567	3,434					
TY-H18-01H	立山	2006/04/08 10:00	2006/04/09 09:55	183	3,021	12,853	3,568	6,685	0.036	0.175	1,940	4,438	0.950	0.667	2,267						
NI-H18-01H	養	2006/04/08 10:00	2006/04/09 10:00	54	1,018	2,187	0,758	1,166	0.009	0.030	0.864	4,800	0.285	0.562	0.778						
TK-H18-01H	つくば	2006/04/08 09:58	2006/04/09 09:58	64	0,746	4,057	1,267	2,346	0.010	0.058	1,171	1,956	0.844	0.111	0.773						
HK-H18-01H	札幌	2006/04/08 10:00	2006/04/09 10:00	25	0,979	0,922	0,692	0,666	0.004	0.014	2,165	1,492	0.844	0.111	0.773						
NG-H18-03H	札幌	2006/04/18 17:00	2006/04/19 17:00	NA	0,283	0,382	0,280	0,275	0.003	0.010	0,828	1,528	0.172	0.185	0.223						
FK-H18-03H	大宰府	2006/04/18 17:00	2006/04/19 17:00	38	0,418	1,355	0,666	0,841	0.006	0.022	1,269	3,809	0.640	0.149	0.659						
SM-H18-03H	松江	2006/04/18 17:00	2006/04/19 16:55	66	1,116	3,056	2,866	1,877	0.018	0.081	2,326	1,948	0.638	0.318	2,097						
IS-H18-03H	壱水	2006/04/18 17:00	2006/04/19 17:03	204	4,775	13,764	12,742	7,768	0.081	0.186	4,754	2,269	0.587	0.429	3,346						
AI-H18-03H	大山	2006/04/18 16:01	2006/04/19 16:01	165	2,904	8,861	7,838	5,366	0.050	0.150	6,624	1,782	1,293	0.684	0.514	6,001					
TY-H18-03KH	立山	2006/04/18 17:00	2006/04/19 16:50	252	4,852	15,085	13,074	8,559	0.082	0.250	7,856	2,612	1,708	1,001	0.724	10,007					
NI-H18-03H	養	2006/04/18 16:50	2006/04/19 16:50	199	3,391	10,788	8,816	6,191	0.057	0.165	10,706	2,211	2,999	0.867	0.700	7,147					
TK-H18-03H	つくば	2006/04/18 17:00	2006/04/19 17:00	174	2,658	8,088	6,883	5,105	0.042	0.132	16,800	3,360	3,293	0.685	0.623	5,651					
HK-H18-03H	札幌	2006/04/18 17:00	2006/04/19 17:00	41	0,569	1,589	1,402	1,006	0.008	0.024	1,520	1,889	0.360	0.242	0.925						
NG-H18-04H	札幌	2006/04/19 17:03	2006/04/20 17:03	97	1,991	5,348	2,787	3,217	0.024	0.078	8,205	6,504	0.821	0.562	0.821	1,912					
FK-H18-04H	大宰府	2006/04/19 17:15	2006/04/20 17:15	134	2,272	6,545	3,494	3,773	0.027	0.092	10,311	3,266	0.919	0.611	0.908	2,507					
SM-H18-04H	松江	2006/04/19 17:04	2006/04/20 17:04	54	1,053	2,460	1,304	1,388	0.012	0.038	1,254	4,256	<0.274	0.294	0.521	0.922					
IS-H18-04H	壱水	2006/04/19 16:08	2006/04/20 16:08	55	1,037	2,774	1,912	1,588	0.014	0.040	1,286	4,920	2,210	0.173	0.353	1,619					
AI-H18-04H	大山	2006/04/19 16:08	2006/04/20 16:08	48	0,842	2,264	1,756	1,328	0.012	0.035	2,203	1,316	<0.252	0.179	0.268	1,360					
TY-H18-04KH	立山	2006/04/19 17:00	2006/04/20 17:00	50	0,669	2,477	1,846	1,395	0.013	0.045	1,396	1,450	<0.252	0.179	0.268	1,406					
NI-H18-04H	養	2006/04/19 16:53	2006/04/20 16:53	72	1,259	3,815	2,997	2,241	0.020	0.057	2,705	1,292	<0.270	0.210	0.324	2,226					
TK-H18-04H	つくば	2006/04/19 17:04	2006/04/20 17:04	64	1,034	2,668	2,244	1,759	0.014	0.045	5,295	2,491	0.740	0.275	0.427	1,797					
HK-H18-04H	札幌	2006/04/19 17:00	2006/04/20 17:00	73	1,026	3,010	2,567	1,834	0.016	0.047	4,045	1,477	1,461	0.246	0.346	2,013					
NG-H19-01H	長崎	2007/04/01 16:10	2007/04/02 16:10	461							8,783	1,583	1,812	0.789	0.579	6,209					
FK-H19-01H	大宰府	2007/04/01 10:57	2007/04/02 14:49	509							10,410	2,269	1,795	0.769	0.648	7,156					
SM-H19-01H	松江	2007/04/01 14:00	2007/04/02 13:50	419							5,403	2,122	0.639	0.648	0.567	5,743					
IS-H19-01H	壱水	2007/04/01 18:15	2007/04/02 14:58	261							3,453	3,399	0.534	0.441	0.542	3,843					
TY-H19-01KH	立山	2007/04/01 14:00	2007/04/02 13:30	404							5,582	3,655	0.300	0.571	0.681	5,784					
NI-H19-01H	養	2007/04/01 14:00	2007/04/02 14:00	202							4,016	2,870	<0.1	0.288	0.437	2,999					
TK-H19-01H	つくば	2007/04/01 14:30	2007/04/02 14:30	178							4,016	2,871	0.882	0.369	0.474	3,215					
HK-H19-01H	札幌	2007/04/01 15:30	2007/04/02 15:30	28							6,038	3,369	0.978	0.069	0.050	3,349					
NG-H19-02H	長崎	2007/04/02 16:10	2007/04/03 16:10	69							4,018	2,845	0.930	0.269	0.456	1,259					
FK-H19-02H	大宰府	2007/04/02 15:00	2007/04/03 15:00	69							3,711	1,956	1.031	0.240	0.320	1,264					
SM-H19-02H	松江	2007/04/02 14:00	2007/04/03 14:00	39							1,106	1,565	<0.2	0.144	0.217	0,513					
IS-H19-02H	壱水	2007/04/02 15:03	2007/04/03 15:03	89							1,188	2,996	0.727	<0.2	0.161	1,179					
AI-H19-01H	大山	2007/04/02 11:33	2007/04/03 11:33	267							2,878	4,755	0.820	0.446	0.316	3,376					
TY-H19-02KH	立山	2007/04/02 14:00	2007/04/03 14:00	111							1,933	4,091	1.194	0.251	0.209	1,632					
NI-H19-02H	養	2007/04/02 14:10	2007/04/03 14:10	106							0.850	2,465	1.015	0.172	0.151	2,029					
TK-H19-02H	つくば	2007/04/02 14:38	2007/04/03 14:38	169							3,970	3,828	1.221	0.399	0.311	2,523					
HK-H19-02H	札幌	2007/04/02 15:30	2007/04/03 15:30	32							<0.1	0.602	0.651	0.080	0.062	0.504					
AI-H19-02H	大山	2007/04/03 11:41	2007/04/04 11:41	22							0.0025	<0.2	0.691	0.121	0.054	<0.3					

表 1 黄砂実態解明調査 平成 14 年度～19 年度分 ハイポリユームろ紙分析結果 (金属・イオン：調査日順) (6)

試料名	地点名	捕集開始日時	捕集終了日時	TSP μg/m ³	金属元素											陽イオン				
					Mg μg/m ³	Al μg/m ³	Ca μg/m ³	Fe μg/m ³	Sr μg/m ³	Mn μg/m ³	F ⁻ μg/m ³	Cl ⁻ μg/m ³	NO ₃ ⁻ μg/m ³	SO ₄ ²⁻ μg/m ³	Na ⁺ μg/m ³	NH ₄ ⁺ μg/m ³	K ⁺ μg/m ³	Mg ²⁺ μg/m ³	Ca ²⁺ μg/m ³	Sr ²⁺ μg/m ³
NG-H19-03KH	長崎	2007/05/08 15:30	2007/05/09 15:30	103	<0.1	0.0154	2.6	23.2	0.51	6.08	0.94	0.35	2.81							
FK-H19-03H	大宰府	2007/05/08 15:00	2007/05/09 14:50	122	0.0197	6.54	24.3	1.00	0.53	8.08	1.00	0.26	2.20							
SM-H19-03H	松江	2007/05/08 15:00	2007/05/09 14:50	96	0.0245	1.21	23.6	1.03	1.21	6.28	1.03	0.31	1.74							
IS-H19-03H	松山	2007/05/08 15:00	2007/05/09 15:26	107	0.0488	1.05	5.45	0.87	0.28	1.19	0.87	0.21	2.19							
AL-H19-03H	大山	2007/05/08 15:18	2007/05/09 15:18	89	0.0290	0.56	13.6	0.68	0.19	3.59	0.68	0.19	1.83							
TY-H19-03H	立山	2007/05/08 15:30	2007/05/09 15:20	189	0.0922	2.02	16.4	3.88	0.42	4.52	0.97	0.42	4.52							
NE-H19-03H	巻	2007/05/08 15:30	2007/05/09 15:30	151	0.0146	0.33	4.7	16.7	3.04	2.81	0.74	0.52	2.29							
TK-H19-03H	つくば	2007/05/08 15:40	2007/05/09 15:43	83	0.0300	<0.2	5.0	10.6	3.28	3.28	0.42	0.22	1.01							
HK-H19-03H	札幌	2007/05/08 16:00	2007/05/09 16:00	57	<0.001	0.25	3.5	1.63	0.47	0.77	0.22	0.78	0.78							
NG-H19-04RH	長崎	2007/05/09 15:30	2007/05/10 15:30	46	<0.001	<0.1	0.6	10.4	2.09	0.32	0.24	0.54	0.54							
SM-H19-04H	大宰府	2007/05/09 15:10	2007/05/10 15:10	54	0.0070	1.01	2.1	11.0	2.02	2.56	0.38	0.29	0.70							
SM-H19-04H	松江	2007/05/09 15:06	2007/05/10 15:00	39	<0.001	1.55	0.5	0.32	2.40	1.23	0.32	0.31	0.39							
IS-H19-04H	巻	2007/05/09 15:28	2007/05/10 15:00	55	0.0011	<0.2	0.6	15.1	0.71	4.04	0.49	0.15	0.72							
AL-H19-04H	大山	2007/05/09 15:32	2007/05/10 15:32	87	0.0134	0.025	1.5	11.1	0.63	2.52	0.72	0.17	1.12							
TY-H19-04H	立山	2007/05/09 15:30	2007/05/10 14:30	96	0.0059	<0.2	1.2	11.6	0.36	3.03	0.46	0.18	1.15							
NI-H19-04H	巻	2007/05/09 15:35	2007/05/10 15:30	120	0.0012	0.44	5.2	19.2	3.15	4.75	0.72	0.49	1.33							
TK-H19-04H	つくば	2007/05/09 15:48	2007/05/10 15:48	100	0.0059	<0.2	8.3	14.6	1.63	5.32	0.32	0.31	1.13							
FK-H19-04H	札幌	2007/05/09 16:00	2007/05/10 16:00	70	0.0105	0.35	1.1	1.8	0.32	0.56	0.14	0.09	0.95							
NG-H19-05KH	長崎	2007/05/26 11:00	2007/05/27 11:00	153	0.0401	<0.1	6.0	16.3	1.05	2.25	0.88	0.66	4.16							
FK-H19-05H	大宰府	2007/05/26 09:30	2007/05/27 09:30	194	0.0743	0.62	10.1	19.7	1.34	4.62	1.07	0.60	4.61							
SM-H19-05H	松江	2007/05/26 09:03	2007/05/27 09:03	205	0.0638	0.973	7.6	19.6	2.21	2.81	0.80	0.80	5.06							
IS-H19-05H	巻	2007/05/26 10:00	2007/05/27 10:00	231	0.0738	3.04	6.0	14.3	2.93	1.93	0.66	0.77	5.49							
AL-H19-05H	大山	2007/05/26 10:30	2007/05/27 10:30	203	0.110	1.10	14.1	14.1	1.36	2.02	0.53	0.56	5.41							
TY-H19-05RH	立山	2007/05/26 09:30	2007/05/27 09:20	288	0.0857	2.54	12.1	19.9	3.54	1.70	0.82	1.13	7.27							
NI-H19-05H	巻	2007/05/26 10:00	2007/05/27 10:00	202	0.0386	5.48	7.2	12.4	4.99	0.76	0.57	1.02	4.72							
TK-H19-05H	つくば	2007/05/26 10:00	2007/05/27 10:00	95	0.0158	0.35	6.6	5.3	1.19	0.93	0.25	0.37	2.41							
FK-H19-05H	札幌	2007/05/26 10:00	2007/05/27 10:00	31	<0.001	0.83	0.8	1.3	0.91	<0.1	0.14	0.12	0.24							
NG-H19-06KH	長崎	2007/05/27 11:00	2007/05/28 11:00	232	0.0483	0.17	11.1	33.0	1.83	5.52	1.06	1.22	7.38							
FK-H19-06H	大宰府	2007/05/27 09:45	2007/05/28 09:45	195	0.0759	3.40	11.2	18.2	3.86	2.50	0.77	0.89	6.31							
SM-H19-06H	松江	2007/05/27 09:23	2007/05/28 09:23	48	0.0072	2.83	2.4	4.4	2.36	<0.2	0.28	0.42	0.99							
IS-H19-06H	巻	2007/05/27 10:01	2007/05/28 10:00	31	0.0033	2.95	1.1	2.0	2.15	<0.2	0.28	0.42	0.42							
AL-H19-06H	大山	2007/05/27 10:42	2007/05/28 10:42	44	0.0087	<0.2	1.4	2.7	0.64	0.31	0.16	0.14	0.76							
TY-H19-06RH	立山	2007/05/27 09:30	2007/05/28 09:30	41	0.0053	3.09	1.3	2.8	2.59	<0.2	0.17	0.35	0.60							
NI-H19-06H	巻	2007/05/27 10:05	2007/05/28 10:07	22	0.0015	3.24	0.2	0.9	0.9	<0.1	0.07	0.25	<0.3							
TK-H19-06H	つくば	2007/05/27 10:05	2007/05/28 10:05	67	0.0111	0.97	2.8	4.2	0.9	0.64	0.22	0.26	1.16							
FK-H19-06H	札幌	2007/05/27 10:00	2007/05/28 10:00	34	<0.001	3.32	1.3	3.0	2.77	0.23	0.19	0.34	0.29							
NG-H19-07RH	長崎	2008/03/26 11:48	2008/03/27 11:48	53	0.0600	0.88	6.6	10.0	0.96	3.68	0.35	0.27	1.43							
FK-H19-07H	大宰府	2008/03/26 11:00	2008/03/27 11:00	56	0.0104	0.94	5.2	8.3	0.97	3.03	0.21	0.21	0.94							
SM-H19-07H	松江	2008/03/26 11:00	2008/03/27 10:50	25	<0.003	0.044	1.5	6.1	0.49	1.93	0.17	0.11	<0.2							
IS-H19-07H	巻	2008/03/26 11:00	2008/03/27 11:29	20	<0.001	<0.2	0.9	4.6	0.55	1.29	<0.2	0.08	0.18							
AL-H19-07H	大山	2008/03/26 10:53	2008/03/27 10:53	27	0.0022	<0.2	1.1	6.6	0.29	1.85	0.20	0.07	0.49							
TY-H19-07RH	立山	2008/03/26 11:00	2008/03/27 10:50	20	<0.02	0.4	6.0	0.26	0.15	1.83	0.05	0.13	0.13							
NI-H19-07H	巻	2008/03/26 11:15	2008/03/27 11:15	NA	<0.001	<0.02	0.4	3.4	0.36	0.91	0.12	0.05	<0.2							
TK-H19-07H	つくば	2008/03/26 11:00	2008/03/27 10:55	47	0.0054	0.13	2.4	7.7	0.63	2.37	0.16	0.12	0.48							
FK-H19-07H	札幌	2008/03/26 11:00	2008/03/27 10:55	61	0.0056	0.41	4.6	4.6	0.89	2.24	0.15	0.15	0.97							
NG-H19-08KH	長崎	2008/03/27 11:50	2008/03/28 11:50	17	<0.02	0.36	3.1	5.2	0.75	1.95	0.17	<0.3	<0.3							
FK-H19-08H	大宰府	2008/03/27 11:10	2008/03/28 12:40	47	0.0052	0.20	6.9	8.1	0.46	3.66	0.29	0.12	0.68							
SM-H19-08H	松江	2008/03/27 11:00	2008/03/28 10:50	37	0.0042	0.631	2.9	7.7	0.39	2.42	0.25	0.12	0.65							
IS-H19-08H	巻	2008/03/27 11:31	2008/03/28 11:00	27	<0.001	<0.2	1.6	7.1	0.65	2.01	<0.2	0.11	0.27							
AL-H19-08H	大山	2008/03/27 11:01	2008/03/28 11:00	28	0.0027	<0.2	2.2	4.9	0.30	1.69	0.19	0.07	0.36							
TY-H19-08RH	立山	2008/03/27 11:00	2008/03/28 11:00	31	<0.02	<0.2	1.4	7.0	0.41	2.22	0.20	0.08	0.27							
NI-H19-08H	巻	2008/03/27 11:20	2008/03/28 11:14	NA	<0.001	<0.02	0.1	0.6	<0.2	0.09	<0.05	<0.2	<0.2							
TK-H19-08H	つくば	2008/03/27 11:10	2008/03/28 11:10	35	0.0015	0.60	3.7	5.7	0.68	2.32	0.22	0.10	0.30							
FK-H19-08H	札幌	2008/03/27 11:00	2008/03/28 11:00	29	0.0031	0.61	3.8	4.4	0.30	2.23	0.10	0.04	0.22							

立山の原料名のKHは、環境科学センターでのサンプリング
 長崎の原料名のKHは、環境健康研究センター(大村)でのサンプリング
 NAは、データなし、ただし、2006.4.18長崎、2008.3.2巻、2008.3.27巻は、HV濃度がSPMより低いので欠測

表 2 黄砂実態解明調査 平成 18 年度～19 年度分 ローポリリュームろ紙分析結果 (金属・イオン：調査地点順) (1)

試料名	試料採取(二段)	捕集開始時刻	捕集終了時刻	重量濃度	金属元素(参考値)											陰イオン					陽イオン				
					Mg	Al	Ca	Fe	Sr	Mn	F	Cl ⁻	SO ₄ ²⁻	NO ₃ ⁻	Na ⁺	NH ₄ ⁺	K ⁺	Mg ²⁺	Ca ²⁺						
NG-H18-LV-01C	> 2.5 um	2006/04/08 10:00	2006/04/09 10:00	21	0.95	1.99	0.78	0.94	0.0067	0.024	0.009	0.18	0.60	1.50	0.26	0.08	<0.04	0.079	0.482						
NG-H18-LV-02C	> 2.5 um	2006/04/09 10:02	2006/04/10 10:00	21	0.32	1.08	0.92	0.585	0.0024	0.015	0.009	0.35	0.58	1.06	0.29	<0.04	0.078	0.584							
NG-H18-LV-03C	> 2.5 um	2006/04/18 17:00	2006/04/19 17:00	4	0.09	0.62	0.25	0.105	<0.0005	<0.005	<0.003	0.42	0.21	0.35	0.33	<0.04	0.044	0.075							
NG-H18-LV-04C	> 2.5 um	2006/04/19 17:03	2006/04/20 17:03	38	0.54	2.26	1.11	1.03	0.0041	0.020	0.011	2.71	0.98	1.11	1.67	<0.04	0.08	0.621							
NG-H18-LV-05C	> 2.5 um	2006/06/12 11:00	2006/06/13 11:00	0	0.02	0.61	0.62	0.068	<0.0005	<0.005	<0.003	0.11	0.21	0.44	0.13	<0.04	0.023	0.078							
NG-H18-LV-06C	> 2.5 um	2006/06/13 11:03	2006/06/14 11:03	0	0.10	0.87	0.24	0.262	<0.0005	<0.005	<0.003	0.11	0.53	0.62	0.22	<0.04	0.042	0.153							
NG-H18-LV-07C	> 2.5 um	2007/03/28 18:00	2007/03/29 18:00	47	1.20	1.80	2.13	1.08	0.0135	0.032	0.017	6.86	4.32	5.58	4.62	<0.04	0.752	1.979							
NG-H18-LV-08C	> 2.5 um	2007/03/29 18:00	2007/03/30 18:00	47	0.89	2.16	1.72	0.961	0.0184	0.027	0.016	4.80	5.08	4.44	3.70	0.44	0.21	0.605	1.689						
NG-H18-LV-01F	< 2.5 um	2006/04/08 10:00	2006/04/09 10:00	25	0.63	0.85	1.03	0.857	0.0042	0.025	0.005	0.08	6.33	0.50	0.22	1.99	0.34	0.064	0.291						
NG-H18-LV-02F	< 2.5 um	2006/04/09 10:02	2006/04/10 10:00	35	0.28	0.59	0.45	0.523	0.0010	0.021	<0.003	0.06	6.58	0.45	0.23	1.85	0.27	0.089	0.401						
NG-H18-LV-03F	< 2.5 um	2006/04/18 17:00	2006/04/19 17:00	4	0.16	0.40	<0.02	0.086	<0.0005	<0.005	<0.003	<0.03	1.27	<0.06	0.13	0.34	<0.04	0.022	0.043						
NG-H18-LV-04F	< 2.5 um	2006/04/19 17:03	2006/04/20 17:03	27	0.28	0.86	0.10	0.725	<0.0005	0.018	0.009	0.54	4.94	0.70	0.77	1.19	0.29	0.142	0.413						
NG-H18-LV-05F	< 2.5 um	2006/06/12 11:00	2006/06/13 11:00	*	<0.01	0.41	0.72	0.132	<0.0005	<0.005	<0.003	0.05	1.31	<0.06	<0.04	0.30	<0.04	0.009	0.029						
NG-H18-LV-06F	< 2.5 um	2006/06/13 11:03	2006/06/14 11:03	35	0.01	0.40	0.56	0.271	<0.0005	0.008	<0.003	<0.03	1.11	<0.06	0.12	3.47	0.50	0.031	0.092						
NG-H18-LV-07F	< 2.5 um	2007/03/28 18:00	2007/03/29 18:00	17	0.22	0.34	<0.02	0.245	0.0012	0.015	<0.003	<0.03	8.32	<0.06	0.15	2.49	0.22	0.056	0.185						
NG-H18-LV-08F	< 2.5 um	2007/03/29 18:00	2007/03/30 18:00	27	0.03	0.30	<0.02	0.235	0.0017	0.014	<0.003	<0.03	13.9	<0.06	0.17	3.97	0.32	0.050	0.154						
FK-H18-LV-01C	> 2.5 um	2006/04/08 10:00	2006/04/09 10:00	29	0.41	1.58	0.47	1.12	0.0058	0.027	0.010	0.24	0.57	1.87	0.27	0.14	<0.04	0.088	0.583						
FK-H18-LV-02C	> 2.5 um	2006/04/09 10:25	2006/04/10 10:25	28	0.39	1.58	1.00	0.983	0.0068	0.022	0.012	0.14	0.68	1.42	0.14	<0.04	0.075	0.694							
FK-H18-LV-03C	> 2.5 um	2006/04/18 17:00	2006/04/19 17:00	7	0.14	0.68	0.93	0.216	0.0025	<0.005	<0.003	0.17	0.26	0.79	0.27	<0.04	0.046	0.158							
FK-H18-LV-04C	> 2.5 um	2006/04/19 17:15	2006/04/20 17:15	14	0.48	1.58	0.60	0.946	0.0071	0.020	0.009	1.96	0.91	1.08	1.20	<0.04	0.190	0.587							
FK-H18-LV-05C	> 2.5 um	2006/06/12 11:00	2006/06/13 11:00	4	0.18	0.72	0.51	0.434	0.0031	<0.005	0.005	0.04	0.84	1.27	0.22	0.12	<0.04	0.059	0.335						
FK-H18-LV-06C	> 2.5 um	2006/06/13 11:07	2006/06/14 11:07	21	0.14	0.57	0.51	0.453	0.0019	0.007	<0.003	0.05	0.69	1.18	0.20	0.12	<0.04	0.051	0.301						
FK-H18-LV-07C	> 2.5 um	2007/03/28 13:00	2007/03/29 13:00	37	0.47	1.58	2.07	0.675	0.0106	0.018	0.015	0.72	1.59	2.70	0.70	<0.04	0.133	1.985							
FK-H18-LV-08C	> 2.5 um	2007/03/29 13:10	2007/03/30 13:10	24	0.29	0.62	0.33	0.398	0.0054	0.008	0.006	1.49	1.43	2.51	1.28	0.10	<0.04	0.196	0.618						
FK-H18-LV-01F	< 2.5 um	2006/04/08 10:00	2006/04/09 10:00	50	0.37	1.72	0.93	1.24	0.0079	0.043	0.007	0.11	5.84	1.66	0.18	2.08	0.35	0.076	0.452						
FK-H18-LV-02F	< 2.5 um	2006/04/09 10:25	2006/04/10 10:25	36	0.29	1.21	0.97	0.775	0.0059	0.031	0.004	0.07	6.09	1.15	0.14	1.95	0.28	0.082	0.485						
FK-H18-LV-03F	< 2.5 um	2006/04/18 17:00	2006/04/19 17:00	11	0.05	0.18	<0.02	0.120	<0.0005	0.006	<0.003	<0.03	2.85	0.23	0.13	0.92	0.10	0.028	0.117						
FK-H18-LV-04F	< 2.5 um	2006/04/19 17:15	2006/04/20 17:15	29	0.28	0.93	0.67	0.655	0.0045	0.024	0.006	0.35	5.34	0.90	0.57	1.48	0.28	0.114	0.400						
FK-H18-LV-05F	< 2.5 um	2006/06/12 11:00	2006/06/13 11:00	39	0.10	0.37	4.62	0.298	0.0072	0.016	<0.003	<0.03	13.6	0.98	0.17	4.87	0.72	0.042	0.207						
FK-H18-LV-06F	< 2.5 um	2006/06/13 11:07	2006/06/14 11:07	48	0.05	0.33	0.62	0.316	0.0032	0.017	<0.003	<0.03	12.8	1.00	0.15	4.55	0.74	0.043	0.186						
FK-H18-LV-07F	< 2.5 um	2007/03/28 13:00	2007/03/29 13:00	44	0.16	0.89	1.41	0.504	0.0038	0.020	0.006	0.21	10.1	1.46	0.27	2.99	0.31	0.088	1.045						
FK-H18-LV-08F	< 2.5 um	2007/03/29 13:10	2007/03/30 13:10	35	0.05	0.21	<0.02	0.161	0.0018	0.009	<0.003	0.08	9.47	0.59	0.34	2.95	0.19	0.066	0.147						

表2 黄砂実態解明調査 平成18年度～19年度分 ローボリユームろ紙分析結果(金属・イオン:調査地点順)(2)

試料名	試料採取(二段)	重量濃度 μg/m3	集開始時刻	集終了時刻	金属元素(参考値)											陰イオン											陽イオン										
					Mg μg/m ³	Al μg/m ³	Ca μg/m ³	Fe μg/m ³	Sr μg/m ³	Mn μg/m ³	F ⁻ μg/m ³	Cl ⁻ μg/m ³	SO ₄ ²⁻ μg/m ³	NO ₃ ⁻ μg/m ³	Na ⁺ μg/m ³	NH ₄ ⁺ μg/m ³	K ⁺ μg/m ³	Mg ²⁺ μg/m ³	Ca ²⁺ μg/m ³																		
SM-H18-LV-01C	松江	>2.5 um	2006/04/08 10:05	2006/04/09 09:55	141	2.26	10.9	3.24	6.34	0.0257	0.153	0.015	1.50	1.29	1.41	1.04	0.14	0.20	0.220	1.354																	
SM-H18-LV-02C	松江	>2.5 um	2006/04/09 10:02	2006/04/10 10:02	25	0.40	1.74	<0.02	1.04	0.0041	0.026	0.008	0.82	0.48	0.90	0.56	0.09	<0.04	0.097	0.325																	
SM-H18-LV-03C	松江	>2.5 um	2006/04/18 17:00	2006/04/19 16:55	20	0.48	1.29	0.67	0.756	0.0081	0.018	0.005	0.95	0.88	1.46	0.44	<0.04	<0.04	0.107	0.847																	
SM-H18-LV-04C	松江	>2.5 um	2006/04/19 17:04	2006/04/20 17:04	15	0.35	0.86	0.89	0.484	0.0026	0.012	0.007	1.53	0.60	0.71	0.96	<0.04	<0.04	0.140	0.358																	
SM-H18-LV-05C	松江	>2.5 um	2006/06/12 11:25	2006/06/13 11:25	13	0.21	1.19	0.06	0.482	0.0026	0.013	<0.003	0.04	0.70	1.32	0.40	0.08	<0.04	0.072	0.182																	
SM-H18-LV-06C	松江	>2.5 um	2006/06/13 11:28	2006/06/14 11:20	8	0.15	0.73	<0.02	0.275	0.0018	0.012	0.005	<0.03	0.54	0.86	0.30	<0.04	0.056	0.129																		
SM-H18-LV-07C	松江	>2.5 um	2007/03/28 13:00	2007/03/29 12:51	20	0.27	0.63	0.19	0.402	0.0047	0.013	0.008	1.14	1.36	1.94	1.05	0.08	0.07	0.164	0.483																	
SM-H18-LV-08C	松江	>2.5 um	2007/03/29 13:00	2007/03/30 13:00	8	0.17	0.10	0.67	0.104	0.0023	<0.005	<0.003	1.84	0.56	0.56	1.12	<0.04	<0.04	0.137	0.199																	
SM-H18-LV-01F	松江	<2.5 um	2006/04/08 10:05	2006/04/09 09:55	121	1.74	8.30	1.85	4.87	0.0222	0.130	0.018	0.59	5.30	1.46	0.62	1.29	0.46	0.229	1.294																	
SM-H18-LV-02F	松江	<2.5 um	2006/04/09 10:02	2006/04/10 10:02	28	0.21	0.80	<0.02	0.705	0.0034	0.023	0.005	<0.03	3.99	0.48	0.27	1.21	0.18	0.063	0.218																	
SM-H18-LV-03F	松江	<2.5 um	2006/04/18 17:00	2006/04/19 16:55	25	0.31	0.22	<0.02	0.544	0.0045	0.019	0.004	<0.03	5.37	0.33	0.24	1.61	0.16	0.084	0.406																	
SM-H18-LV-04F	松江	<2.5 um	2006/04/19 17:04	2006/04/20 17:04	17	0.20	0.08	0.30	0.342	0.0020	0.015	0.004	0.05	4.18	0.36	0.59	0.96	0.15	0.086	0.186																	
SM-H18-LV-05F	松江	<2.5 um	2006/06/12 11:25	2006/06/13 11:25	32	0.09	0.27	0.25	0.388	0.0040	0.023	<0.003	<0.03	12.5	0.15	0.28	4.17	0.71	0.068	0.118																	
SM-H18-LV-06F	松江	<2.5 um	2006/06/13 11:28	2006/06/14 11:20	24	0.09	<0.01	<0.02	0.237	0.0019	0.016	<0.003	<0.03	10.8	<0.06	0.20	3.74	0.53	0.053	0.096																	
SM-H18-LV-07F	松江	<2.5 um	2007/03/28 13:00	2007/03/29 12:51	32	0.22	0.75	0.60	0.439	0.0050	0.021	0.004	0.10	10.9	0.72	0.53	3.26	0.36	0.104	0.271																	
SM-H18-LV-08F	松江	<2.5 um	2007/03/29 13:00	2007/03/30 13:00	13	0.03	0.20	<0.02	0.070	0.0018	<0.005	<0.003	0.28	3.56	0.36	0.44	0.98	<0.04	0.056	0.081																	
IS-H18-LV-01C	金沢	>2.5 um	2006/04/08 10:00	2006/04/09 10:00	46	0.04	0.35	0.16	0.142	0.0008	0.005	0.012	1.76	0.62	0.40	1.02	<0.04	0.08	0.144	0.549																	
IS-H18-LV-02C	金沢	>2.5 um	2006/04/09 10:10	2006/04/10 10:10	5	0.10	0.32	<0.02	0.170	0.0005	<0.005	0.007	0.53	0.24	0.57	0.45	<0.04	<0.04	0.066	0.125																	
IS-H18-LV-03C	金沢	>2.5 um	2006/04/18 17:02	2006/04/19 17:02	53	1.36	4.79	3.78	4.68	0.0289	0.065	0.023	0.48	2.29	1.53	0.72	<0.04	<0.04	0.133	2.816																	
IS-H18-LV-04C	金沢	>2.5 um	2006/04/19 17:07	2006/04/20 17:07	12	0.25	0.61	0.61	0.409	0.0032	0.009	0.005	0.90	0.51	0.44	0.55	<0.04	<0.04	0.089	0.440																	
IS-H18-LV-05C	金沢	>2.5 um	2006/06/12 11:05	2006/06/13 11:05	9	0.12	0.40	<0.02	0.260	0.0015	0.007	<0.003	0.04	0.42	0.82	0.24	<0.04	<0.04	0.044	0.150																	
IS-H18-LV-06C	金沢	>2.5 um	2006/06/13 11:15	2006/06/14 11:00	5	<0.01	0.46	<0.02	0.201	0.0013	0.008	<0.003	<0.03	0.25	0.42	0.14	<0.04	<0.04	0.025	0.065																	
IS-H18-LV-07C	金沢	>2.5 um	2007/03/28 13:02	2007/03/29 13:02	13	0.09	0.39	0.34	0.292	0.0033	0.009	<0.003	0.70	0.80	1.39	0.68	<0.04	<0.04	0.110	0.363																	
IS-H18-LV-08C	金沢	>2.5 um	2007/03/29 13:04	2007/03/30 13:04	4	0.13	0.60	0.21	0.098	0.0007	<0.005	<0.003	1.15	0.31	0.51	0.75	<0.04	<0.04	0.090	0.089																	
IS-H18-LV-01F	金沢	<2.5 um	2006/04/08 10:00	2006/04/09 10:00	23	0.24	1.22	0.11	0.737	0.0057	0.023	0.004	0.34	1.43	0.27	0.34	0.28	0.08	0.063	0.248																	
IS-H18-LV-02F	金沢	<2.5 um	2006/04/09 10:10	2006/04/10 10:10	6	<0.01	0.15	0.09	0.155	0.0017	0.006	<0.003	0.05	1.88	0.41	0.19	0.63	<0.04	0.029	0.073																	
IS-H18-LV-03F	金沢	<2.5 um	2006/04/18 17:02	2006/04/19 17:02	44	0.76	2.15	1.65	1.45	0.0124	0.037	0.029	0.20	5.52	0.95	0.46	1.27	0.21	0.170	1.748																	
IS-H18-LV-04F	金沢	<2.5 um	2006/04/19 17:07	2006/04/20 17:07	9	0.17	0.36	0.35	0.263	0.0031	0.009	0.004	0.09	1.74	0.26	0.22	0.36	<0.04	0.054	0.255																	
IS-H18-LV-05F	金沢	<2.5 um	2006/06/12 11:05	2006/06/13 11:05	27	0.11	0.27	<0.02	0.266	0.0032	0.013	<0.003	<0.03	10.1	<0.06	0.18	3.46	0.55	0.042	0.121																	
IS-H18-LV-06F	金沢	<2.5 um	2006/06/13 11:15	2006/06/14 11:00	16	<0.01	0.15	0.34	0.162	0.0015	0.009	<0.003	<0.03	5.98	<0.06	0.09	2.13	0.25	0.025	0.060																	
IS-H18-LV-07F	金沢	<2.5 um	2007/03/28 13:02	2007/03/29 13:02	22	0.11	0.48	0.28	0.264	0.0021	0.015	<0.003	0.13	8.22	0.53	0.34	2.59	0.24	0.081	0.220																	
IS-H18-LV-08F	金沢	<2.5 um	2007/03/29 13:04	2007/03/30 13:04	8	0.06	<0.01	0.14	0.070	<0.0005	<0.005	<0.003	0.07	2.77	0.38	0.26	0.85	<0.04	0.035	0.042																	

表2 黄砂実態解明調査 平成18年度～19年度分 ローポリリュームろ紙分析結果(金属・イオン:調査地点順)(3)

試料名	試料採取(二段)	試料開始時刻	試料終了時刻	重量濃度 μg/m ³	金属元素(参考値)											陰イオン							陽イオン						
					Mg	Al	Ca	Fe	Sr	Mn	F ⁻	Cl ⁻	SO ₄ ²⁻	NO ₃ ⁻	Na ⁺	NH ₄ ⁺	K ⁺	Mg ²⁺	Ca ²⁺										
AF-H18-LV-01C	犬山 > 2.5 um	2006/04/08 10:50	2006/04/09 10:50	90	1.42	7.74	2.07	4.33	0.0168	0.101	0.016	1.09	0.89	0.75	0.69	0.09	0.14	0.146	0.843										
AF-H18-LV-02C	犬山 > 2.5 um	2006/04/08 11:00	2006/04/10 11:00	12	0.22	1.12	0.23	0.681	0.0035	0.016	0.016	0.23	0.29	0.45	0.19	<0.04	<0.04	0.035	0.163										
AF-H18-LV-03C	犬山 > 2.5 um	2006/04/18 16:01	2006/04/19 16:01	49	0.90	2.73	2.14	1.83	0.0170	0.040	0.060	0.43	2.06	2.88	0.54	0.09	<0.04	0.156	2.052										
AF-H18-LV-04C	犬山 > 2.5 um	2006/04/19 16:08	2006/04/20 16:08	14	0.31	0.87	0.29	0.536	0.0052	0.012	0.005	0.58	0.68	0.90	0.38	<0.04	<0.04	0.096	0.564										
AF-H18-LV-05C	犬山 > 2.5 um	2006/06/13 11:15	2006/06/14 11:15	4	0.05	0.28	<0.02	0.192	0.0018	0.005	<0.003	<0.03	0.68	0.62	0.13	0.09	<0.04	0.030	0.139										
AF-H18-LV-06C	犬山 > 2.5 um	2006/06/14 11:45	2006/06/15 11:45	4	0.03	0.15	<0.02	0.142	0.0008	<0.005	<0.003	0.04	0.75	0.48	0.14	0.10	<0.04	0.038	0.198										
AF-H18-LV-07C	犬山 > 2.5 um	2007/03/28 13:00	2007/03/29 13:00	14	0.20	1.03	0.04	0.470	0.0039	0.014	0.020	0.11	0.82	1.51	0.29	0.16	<0.04	0.064	0.371										
AF-H18-LV-08C	犬山 > 2.5 um	2007/03/29 13:05	2007/03/30 13:05	14	0.22	0.59	0.27	0.425	0.0029	0.011	0.013	0.28	1.04	2.01	0.47	0.12	<0.04	0.102	0.472										
AF-H18-LV-01F	犬山 < 2.5 um	2006/04/08 10:50	2006/04/09 10:50	90	1.24	6.56	1.86	4.34	0.0174	0.101	0.011	0.60	4.12	0.95	0.48	1.11	0.28	0.159	0.955										
AF-H18-LV-02F	犬山 < 2.5 um	2006/04/09 11:00	2006/04/10 11:00	23	0.15	0.51	<0.02	0.589	0.0033	0.017	0.008	0.27	3.29	0.67	0.17	1.26	0.16	0.034	0.169										
AF-H18-LV-03F	犬山 < 2.5 um	2006/04/18 16:01	2006/04/19 16:01	51	0.60	1.57	0.85	1.32	0.0083	0.045	0.029	0.11	8.91	1.44	0.41	2.55	0.46	0.171	1.074										
AF-H18-LV-04F	犬山 < 2.5 um	2006/04/19 16:08	2006/04/20 16:08	14	0.17	0.19	0.22	0.319	0.0033	0.011	<0.003	0.04	2.39	0.40	0.15	0.88	0.07	0.048	0.208										
AF-H18-LV-05F	犬山 < 2.5 um	2006/06/13 11:15	2006/06/14 11:15	32	<0.01	0.09	<0.02	0.262	0.0036	0.016	<0.003	0.04	11.4	0.28	0.11	3.83	0.53	0.026	0.104										
AF-H18-LV-06F	犬山 < 2.5 um	2006/06/14 11:45	2006/06/15 11:45	31	0.04	<0.01	<0.02	0.247	0.0017	0.012	<0.003	0.04	12.4	<0.06	0.10	4.16	0.55	0.026	0.096										
AF-H18-LV-07F	犬山 < 2.5 um	2007/03/28 13:00	2007/03/29 13:00	41	0.20	1.09	0.27	0.527	0.0039	0.030	0.008	0.25	12.7	2.15	0.38	4.36	0.51	0.079	0.329										
AF-H18-LV-08F	犬山 < 2.5 um	2007/03/29 13:05	2007/03/30 13:05	28	0.13	0.50	0.33	0.335	0.0017	0.018	<0.003	0.09	8.61	1.93	0.25	2.99	0.28	0.061	0.218										
TY-H18-LV-05C	立山 > 2.5 um	2006/06/12 11:00	2006/06/13 10:50	10	0.19	0.38	0.47	0.239	0.0012	0.008	<0.003	<0.03	0.9328	0.5434	0.1056	0.2275	<0.04	0.0324	0.1388										
TY-H18-LV-06C	立山 > 2.5 um	2006/06/13 11:00	2006/06/14 11:00	6	0.17	0.33	<0.02	0.188	0.0008	0.006	<0.003	<0.03	0.8083	0.2346	0.1222	0.1552	<0.04	0.0268	0.0618										
TY-H18-LV-01KC	立山 > 2.5 um	2006/04/08 10:00	2006/04/09 09:55	51	0.79	3.48	1.52	2.06	0.0094	0.048	0.0044	1.4190	0.6413	0.4732	0.8260	0.0957	0.0749	0.1295	0.5422										
TY-H18-LV-02KC	立山 > 2.5 um	2006/04/09 10:00	2006/04/10 10:00	9	0.15	0.20	0.52	0.135	0.0018	<0.005	<0.003	0.6010	0.3877	1.0685	0.6007	0.1221	<0.04	0.0811	0.0898										
TY-H18-LV-03KC	立山 > 2.5 um	2006/04/18 17:00	2006/04/19 16:50	57	1.42	3.62	3.69	2.32	0.0230	0.059	0.0359	0.5991	2.4109	2.2698	0.6779	1.064	<0.04	0.1641	2.6594										
TY-H18-LV-04KC	立山 > 2.5 um	2006/04/19 17:00	2006/04/20 17:00	12	0.22	0.69	0.81	0.390	0.0035	0.009	0.0040	0.6230	0.4479	0.3738	0.3721	<0.04	<0.04	0.0666	0.3641										
TY-H18-LV-05KC	立山 > 2.5 um	2006/06/12 11:00	2006/06/13 10:50	7	0.17	0.38	0.49	0.259	0.0017	0.008	<0.003	0.1206	0.5081	1.2791	0.3871	0.1034	<0.04	0.0592	0.1478										
TY-H18-LV-06KC	立山 > 2.5 um	2006/06/13 11:00	2006/06/14 11:00	6	0.70	2.80	0.86	1.70	0.0080	0.043	<0.003	0.0575	0.4242	0.9106	0.3128	<0.04	<0.04	0.0448	0.0868										
TY-H18-LV-07C	立山 > 2.5 um	2007/03/28 13:00	2007/03/29 12:30	14	0.28	1.15	0.06	0.528	0.0046	0.015	0.005	0.09	0.97	1.35	0.26	0.12	<0.04	0.079	0.395										
TY-H18-LV-08C	立山 > 2.5 um	2007/03/29 13:00	2007/03/30 13:00	18	0.25	1.13	0.07	0.567	0.0039	0.009	0.011	0.55	2.77	2.75	0.56	0.09	<0.04	0.169	1.356										
TY-H18-LV-05F	立山 > 2.5 um	2006/06/12 11:00	2006/06/13 10:50	28	0.11	0.17	<0.02	0.182	0.0018	0.012	<0.003	<0.03	12.5728	0.4154	<0.04	4.5469	0.6216	0.0220	0.0677										
TY-H18-LV-06F	立山 > 2.5 um	2006/06/13 11:00	2006/06/14 11:00	14	0.12	0.09	<0.02	0.130	0.0017	0.010	<0.003	<0.03	10.9116	0.1471	0.0811	3.9308	0.4447	0.0237	0.0453										
TY-H18-LV-01KF	立山 < 2.5 um	2006/04/08 10:00	2006/04/09 09:55	37	0.54	2.08	0.75	1.25	0.0091	0.037	0.0035	0.4984	3.0082	0.5015	0.4458	0.7852	0.1388	0.1007	0.4258										
TY-H18-LV-02KF	立山 < 2.5 um	2006/04/09 10:00	2006/04/10 10:00	24	0.10	0.69	<0.02	0.337	0.0032	0.007	<0.003	0.1630	3.6027	2.0248	0.2571	1.8158	0.0926	0.0358	0.0516										
TY-H18-LV-03KF	立山 < 2.5 um	2006/04/18 17:00	2006/04/19 16:50	65	0.91	2.56	1.77	1.62	0.0131	0.058	0.0299	0.2321	11.8404	1.5380	0.4734	3.2906	0.5699	0.2074	1.6580										
TY-H18-LV-04KF	立山 < 2.5 um	2006/04/19 17:00	2006/04/20 17:00	15	0.20	0.36	0.26	0.310	0.0034	0.012	<0.003	0.1438	2.3590	0.4122	0.2388	0.5890	0.0999	0.0643	0.2926										
TY-H18-LV-05KF	立山 < 2.5 um	2006/06/12 11:00	2006/06/13 10:50	30	0.17	0.24	0.26	0.227	0.0037	0.015	<0.003	<0.03	10.0266	0.6959	0.2529	3.5536	0.5577	0.0491	0.1084										
TY-H18-LV-06KF	立山 < 2.5 um	2006/06/13 11:00	2006/06/14 11:00	26	0.06	0.03	<0.02	0.112	0.0015	0.008	<0.003	<0.03	4.9740	0.2218	0.1208	1.7506	0.1988	0.0255	0.0503										
TY-H18-LV-07F	立山 < 2.5 um	2007/03/28 13:00	2007/03/29 12:30	23	0.01	0.16	0.71	0.215	<0.0005	0.014	<0.003	<0.03	8.43	0.67	0.13	2.79	0.24	0.052	0.173										
TY-H18-LV-08F	立山 < 2.5 um	2007/03/29 13:00	2007/03/30 13:00	20	0.05	0.15	<0.02	0.231	0.0007	0.009	<0.003	<0.03	8.15	<0.06	0.09	2.28	0.15	0.055	0.216										

