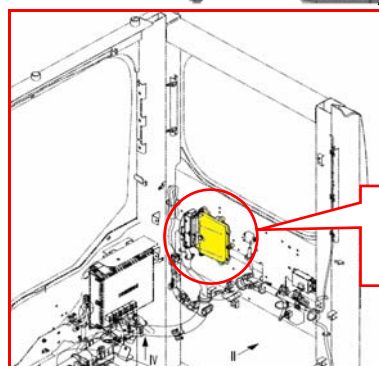
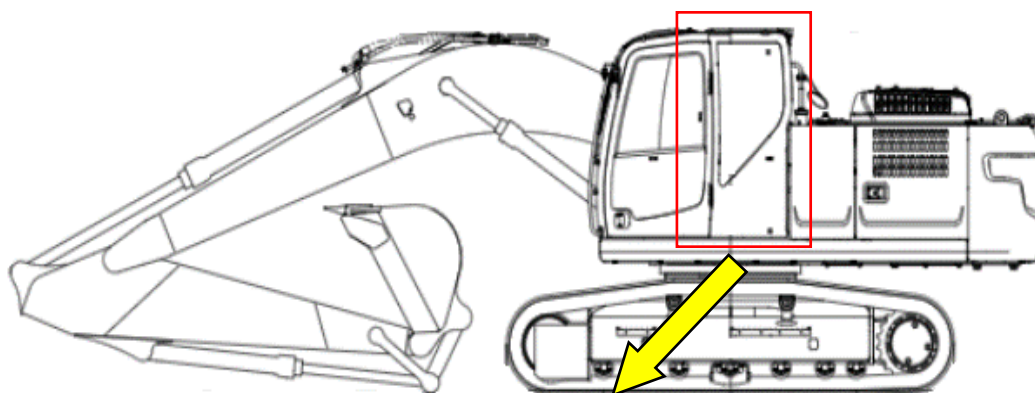


## 改善箇所説明図



ドーピングコントローラユニット  
(運転席内背面)

### 不具合発生箇所

ショベル・ローダに搭載したドーピングコントローラユニット（以下、DCU）において、弊社内における組立時の部品払い出し作業が不適切であったため、制御プログラムの仕様が異なる DCU を搭載した可能性がある。

その車両を使用した場合、尿素の噴射制御が一部異なるため 2014 年排ガス基準規制適合車としての届出内容に適合しないおそれがある。

### 改善内容

全車両、搭載している DCU のプログラムを確認する。不適切な DCU を搭載していた場合は、制御プログラムを適切な仕様に変更する。

### 識別

DCU の上部に白色ペンキまたはシールでマーキングを行う。