

## 第 1 0 章

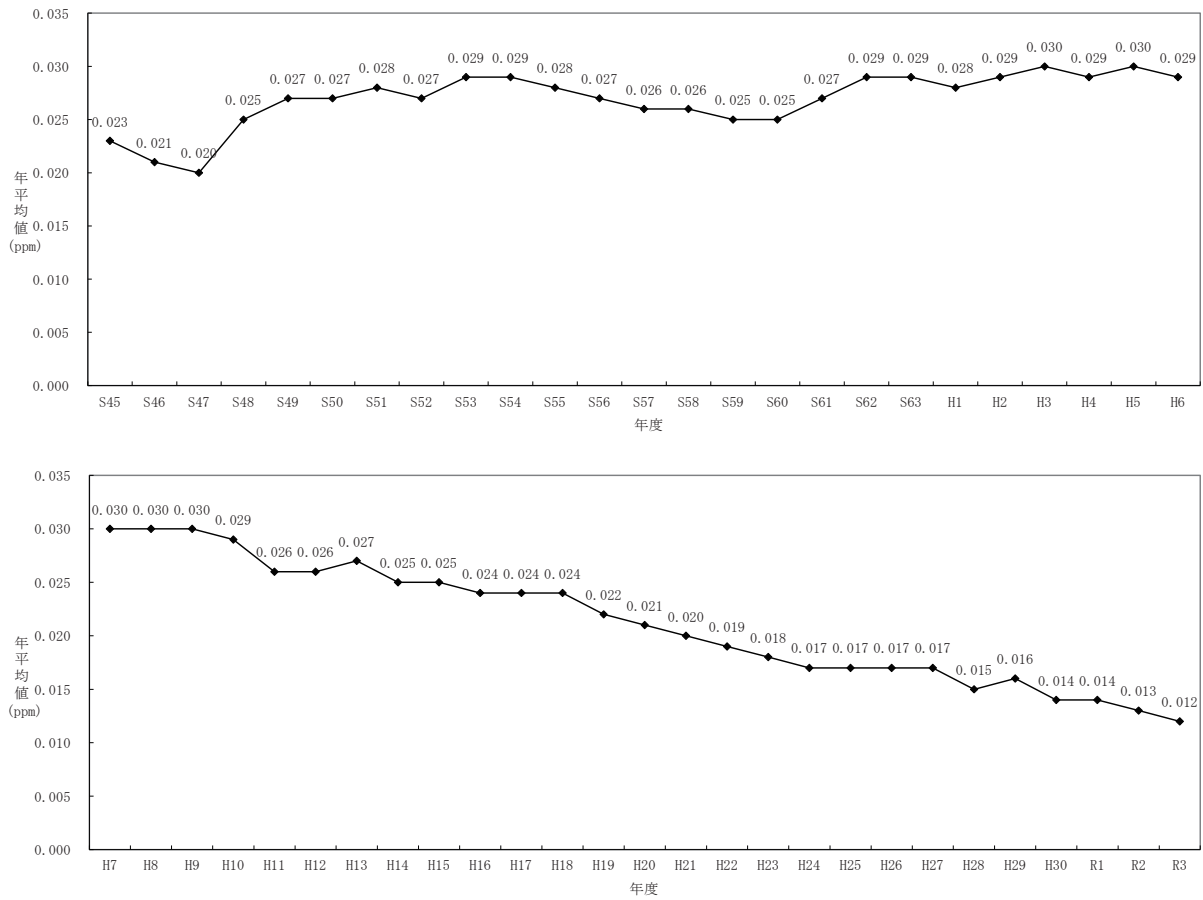
---

### 参 考

(長期間にわたる継続測定局結果)



図10-1-1 長期間にわたる継続測定局における年平均値の経年変化（一般局）



参考（長期間にわたる継続測定局結果）

自排局 13 局における年平均値の経年変化は、表 10-1-2 及び図 10-1-2 のとおりである。年平均値は、昭和 57 年度以降低下傾向がみられていたが、昭和 61 年度以降上昇し、近年は緩やかな改善傾向にある。

表 10-1-2 長期間にわたる継続測定局における年平均値の経年変化（自排局）

（単位：ppm）

都道府県	市区	測定局	S47	S48	S49	S50	S51	S52	S53	S54	S55	S56	S57	S58	S59	S60	S61	S62	S63
千葉県	千葉市	千葉市役所自排	0.028	0.030	0.026	0.034	0.035	0.036	0.036	0.036	0.038	0.034	0.036	0.034	0.036	0.033	0.035	0.036	0.035
		東 京 千代田区 日比谷交差点	0.038	0.037	0.031	0.040	0.038	0.037	0.040	0.054	0.054	0.048	0.048	0.048	0.046	0.047	0.046	0.052	0.051
大阪府	品川区	北品川交差点	0.025	0.039	0.032	0.046	0.045	0.041	0.049	0.041	0.042	0.037	0.045	0.048	0.031	0.032	0.037	0.041	0.039
		世田谷区 玉川通り上馬	0.024	0.030	0.040	0.057	0.056	0.058	0.050	0.046	0.050	0.043	0.051	0.047	0.046	0.041	0.038	0.051	0.050
	足立区 日光街道梅島	0.012	0.020	0.033	0.040	0.046	0.048	0.052	0.046	0.042	0.043	0.039	0.038	0.033	0.035	0.038	0.040	0.038	
	大阪市 梅田新道	0.038	0.045	0.052	0.047	0.050	0.053	0.053	0.050	0.052	0.048	0.048	0.044	0.042	0.044	0.046	0.048	0.049	
	出来島小学校	0.040	0.038	0.037	0.039	0.044	0.036	0.042	0.051	0.050	0.046	0.056	0.048	0.051	0.053	0.054	0.050	0.054	
	北粉浜小学校	0.054	0.038	0.047	0.045	0.051	0.055	0.057	0.053	0.055	0.054	0.055	0.053	0.044	0.046	0.045	0.053	0.051	
	守口市 淀川工科高校 (旧 淀川工業高校)	0.077	0.060	0.049	0.044	0.049	0.044	0.040	0.040	0.041	0.044	0.043	0.042	0.043	0.040	0.045	0.048	0.047	
	八尾市 太子堂 (旧 八尾市立病院)	0.042	0.042	0.041	0.043	0.036	0.043	0.040	0.045	0.044	0.041	0.040	0.039	0.041	0.040	0.045	0.048	0.050	
	広島県 広島市 紙屋町	0.034	0.051	0.048	0.032	0.037	0.029	0.056	0.052	0.053	0.057	0.047	0.039	0.037	0.034	0.030	0.029	0.034	
	福岡県 北九州市	三萩野自排局 (旧 三萩野測定所)	0.039	0.056	0.058	0.032	0.039	0.037	0.035	0.037	0.034	0.037	0.038	0.035	0.033	0.035	0.037	0.036	0.032
黒崎自排局 (旧 黒崎測定所)		0.040	0.057	0.045	0.037	0.031	0.036	0.036	0.030	0.029	0.033	0.032	0.033	0.035	0.036	0.033	0.038	0.040	
平均値			0.038	0.042	0.041	0.041	0.043	0.043	0.045	0.045	0.045	0.043	0.044	0.042	0.040	0.040	0.041	0.044	0.044

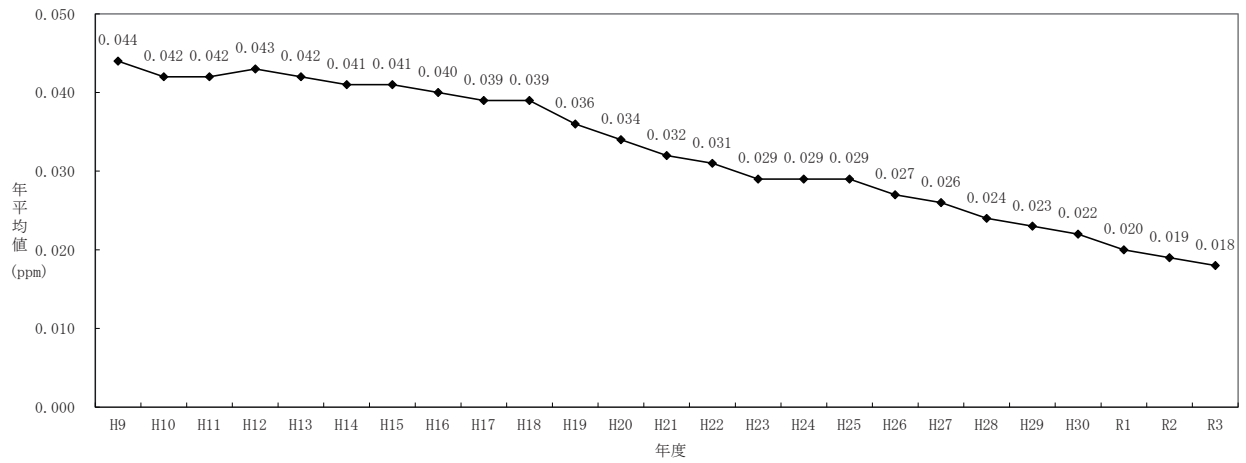
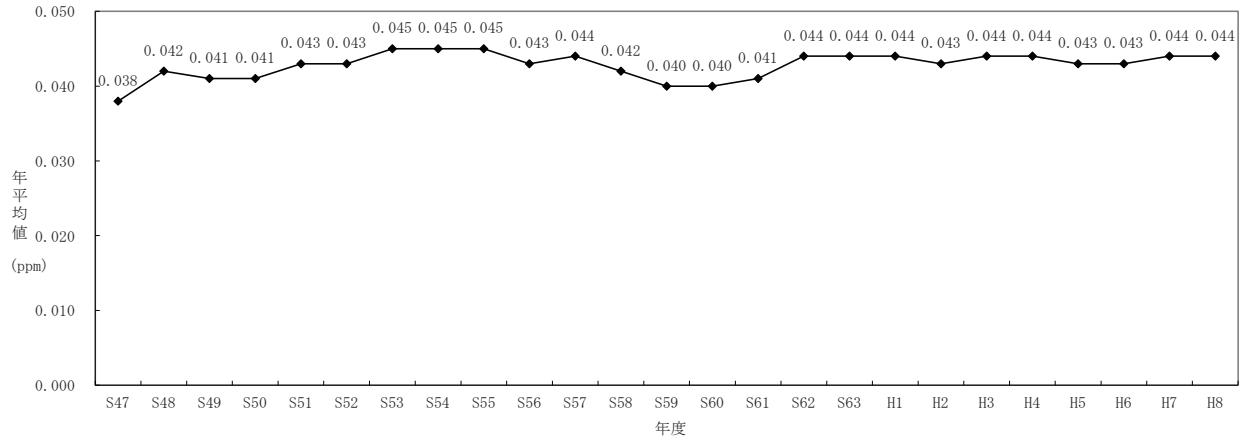
都道府県	市区	測定局	H1	H2	H3	H4	H5	H6	H7	H8	H9	H10	H11	H12	H13	H14	H15	H16	H17
千葉県	千葉市	千葉市役所自排	0.034	0.034	0.037	0.036	0.039	0.040	0.039	0.037	0.039	0.040	0.037	0.036	0.036	0.035	0.038	0.038	0.038
		東 京 千代田区 日比谷交差点	0.049	0.045	0.049	0.048	0.046	0.046	0.047	0.045	0.046	0.045	0.044	0.045	0.045	0.043	0.043	0.042	0.041
大阪府	品川区	北品川交差点	0.040	0.033	0.042	0.039	0.041	0.040	0.040	0.049	0.047	0.046	0.047	0.049	0.049	0.047	0.046	0.045	0.044
		世田谷区 玉川通り上馬	0.050	0.051	0.051	0.050	0.047	0.049	0.052	0.048	0.048	0.051	0.049	0.049	0.049	0.049	0.051	0.046	0.048
	足立区 日光街道梅島	0.041	0.042	0.044	0.042	0.041	0.041	0.046	0.045	0.041	0.034	0.042	0.044	0.041	0.041	0.043	0.044	0.043	
	大阪市 梅田新道	0.046	0.045	0.043	0.045	0.045	0.046	0.044	0.045	0.046	0.044	0.043	0.045	0.043	0.042	0.043	0.040	0.035	
	出来島小学校	0.053	0.052	0.045	0.048	0.042	0.043	0.047	0.048	0.046	0.044	0.046	0.048	0.047	0.045	0.038	0.038	0.038	
	北粉浜小学校	0.048	0.047	0.046	0.045	0.044	0.042	0.045	0.045	0.046	0.045	0.044	0.041	0.040	0.038	0.037	0.034	0.031	
	守口市 淀川工科高校 (旧 淀川工業高校)	0.046	0.046	0.044	0.038	0.036	0.037	0.037	0.036	0.035	0.033	0.034	0.035	0.035	0.033	0.032	0.031	0.031	
	八尾市 太子堂 (旧 八尾市立病院)	0.049	0.047	0.048	0.047	0.046	0.046	0.045	0.048	0.045	0.044	0.044	0.044	0.041	0.041	0.041	0.039	0.037	
	広島県 広島市 紙屋町	0.041	0.045	0.048	0.044	0.045	0.042	0.042	0.047	0.042	0.041	0.043	0.044	0.045	0.043	0.045	0.043	0.042	
	福岡県 北九州市	三萩野自排局 (旧 三萩野測定所)	0.034	0.034	0.035	0.037	0.037	0.038	0.038	0.039	0.040	0.039	0.033	0.032	0.036	0.035	0.035	0.037	0.037
黒崎自排局 (旧 黒崎測定所)		0.041	0.043	0.044	0.047	0.048	0.045	0.048	0.045	0.047	0.041	0.038	0.043	0.042	0.040	0.043	0.040	0.040	
平均値			0.044	0.043	0.044	0.044	0.043	0.043	0.044	0.044	0.044	0.042	0.042	0.043	0.042	0.041	0.041	0.040	0.039

都道府県	市区	測定局	H18	H19	H20	H21	H22	H23	H24	H25	H26	H27	H28	H29	H30	R1	R2	R3
千葉県	千葉市	千葉市役所自排	0.041	0.037	0.040	0.031	0.025	0.026	0.026	0.026	0.024	0.020	0.017	0.016	0.015	0.015	0.014	0.013
		東 京 千代田区 日比谷交差点	0.041	0.038	0.035	0.033	0.031	0.028	0.028	0.028	0.028	0.027	0.025	0.027	0.023	0.022	0.019	0.018
大阪府	品川区	北品川交差点	0.042	0.041	0.036	0.036	0.035	0.033	0.032	0.032	0.031	0.029	0.027	0.028	0.024	0.023	0.021	0.020
		世田谷区 玉川通り上馬	0.048	0.047	0.046	0.044	0.042	0.038	0.038	0.039	0.036	0.034	0.031	-	-	-	-	-
	足立区 日光街道梅島	0.043	0.039	0.034	0.032	0.033	0.032	0.029	0.029	0.029	0.028	0.025	0.026	0.022	0.021	0.020	0.019	
	大阪市 梅田新道	0.034	0.032	0.031	0.031	0.029	0.029	0.028	0.027	0.026	0.028	0.027	0.026	0.023	0.022	0.019	0.019	
	出来島小学校	0.036	0.032	0.033	0.031	0.031	0.028	0.028	0.027	0.027	0.028	0.026	0.028	0.025	0.022	0.023	0.022	
	北粉浜小学校	0.032	0.033	0.032	(0.030)	0.031	0.029	0.028	0.028	0.026	0.025	0.024	0.023	0.021	0.020	0.018	0.018	
	守口市 淀川工科高校 (旧 淀川工業高校)	0.029	0.025	0.024	0.025	0.025	0.025	0.024	0.025	0.025	0.024	0.021	0.023	0.020	0.018	0.018	0.017	
	八尾市 太子堂 (旧 八尾市立病院)	0.038	0.029	0.028	0.029	0.028	0.027	0.026	0.025	0.020	0.020	0.018	0.018	0.016	0.015	0.014	0.014	
	広島県 広島市 紙屋町	0.041	0.039	0.037	0.032	0.029	0.026	0.026	0.025	0.026	0.024	0.022	0.022	0.019	0.019	0.017	0.016	
	福岡県 北九州市	三萩野自排局 (旧 三萩野測定所)	0.038	0.035	0.033	0.027	0.026	0.024	0.025	0.024	0.023	0.021	0.013	0.009	0.021	0.019	0.020	0.017
黒崎自排局 (旧 黒崎測定所)		0.041	0.038	0.034	0.032	0.033	0.031	0.033	0.038	0.036	0.034	0.033	0.031	0.029	0.024	0.021	0.022	
平均値			0.039	0.036	0.034	0.032	0.031	0.029	0.029	0.029	0.027	0.026	0.024	0.023	0.022	0.020	0.019	0.018

「( )」は有効測定時間に満たない測定局のデータを示す。

参考（長期間にわたる継続測定局結果）

図10-1-2 長期間にわたる継続測定局における年平均値の経年変化（自排局）



参考（長期間にわたる継続測定局結果）



**表 1 O-2-2 長期間にわたる継続測定局における年平均値の経年変化（自排局）**

（単位：ppm）

都道府県	市区町村	測定局	S47	S48	S49	S50	S51	S52	S53	S54	S55	S56	S57	S58	S59	S60	S61	S62	S63	
千葉県	千代田区	千葉市役所自排	—	0.112	0.084	0.100	0.087	0.090	0.097	0.090	0.098	0.087	0.092	0.085	0.082	0.069	0.076	0.074	0.072	
		品川区	日比谷交差点	0.146	0.120	0.128	0.128	0.092	0.094	0.092	0.104	0.098	0.082	0.077	0.086	0.085	0.091	0.092	0.090	0.090
		世田谷区	玉川通り上馬	0.128	0.151	0.135	0.170	0.145	0.141	0.094	0.099	0.117	0.125	0.120	0.120	0.127	0.111	0.121	0.114	0.117
		足立区	日光街道梅島	0.060	0.060	0.057	0.054	0.076	0.060	0.058	0.055	0.051	0.049	0.049	0.048	0.054	0.064	0.070	0.071	0.068
大阪府	大阪市	梅田新道	0.122	0.113	0.148	0.120	0.120	0.111	0.136	0.100	0.094	0.092	0.071	0.059	0.056	0.059	0.061	0.064	0.062	
		出来島小学校	0.196	0.148	0.142	0.134	0.157	0.122	0.131	0.120	0.117	0.106	0.091	0.093	0.082	0.086	0.112	0.117	0.115	
		北粉浜小学校	0.196	0.148	0.142	0.134	0.157	0.122	0.131	0.120	0.117	0.106	0.091	0.093	0.082	0.086	0.082	0.093	0.087	
		守口市	淀川工科高校 (旧 淀川工業高校)	0.273	0.227	0.163	0.142	0.159	0.145	0.104	0.115	0.110	0.117	0.112	0.114	0.109	0.113	0.123	0.135	0.129
広島県	広島市	紙屋町	0.009	0.113	0.139	0.102	0.126	0.144	0.138	0.135	0.140	0.118	0.125	0.138	0.149	0.140	0.133	0.114	0.106	
		三萩野自排局 (旧 三萩野測定所)	0.067	0.181	0.156	0.092	0.109	0.095	0.088	0.078	0.083	0.080	0.081	0.072	0.075	0.073	0.081	0.079	0.071	
福岡県	北九州市	黒崎自排局 (旧 黒崎測定所)	0.044	0.118	0.109	0.082	0.073	0.077	0.080	0.076	0.074	0.073	0.066	0.057	0.060	0.059	0.059	0.059	0.059	
		黒崎自排局 (旧 黒崎測定所)	0.044	0.118	0.109	0.082	0.073	0.077	0.080	0.076	0.074	0.073	0.066	0.057	0.060	0.059	0.059	0.059	0.059	
平均値			0.121	0.132	0.122	0.111	0.113	0.101	0.099	0.094	0.095	0.091	0.086	0.084	0.092	0.084	0.089	0.090	0.088	

都道府県	市区町村	測定局	H1	H2	H3	H4	H5	H6	H7	H8	H9	H10	H11	H12	H13	H14	H15	H16	H17
千葉県	千代田区	千葉市役所自排	0.072	0.063	0.066	0.065	0.066	0.063	0.059	0.064	0.070	0.070	0.061	0.062	0.065	0.064	0.056	0.048	0.048
		品川区	日比谷交差点	0.085	0.073	0.081	0.074	0.075	0.066	0.059	0.064	0.062	0.063	0.056	0.054	0.049	0.043	0.038	0.038
		世田谷区	玉川通り上馬	0.111	0.102	0.096	0.095	0.096	0.093	0.094	0.096	0.096	0.097	0.089	0.089	0.081	0.063	0.065	0.057
		足立区	日光街道梅島	0.068	0.072	0.078	0.068	0.069	0.058	0.067	0.067	0.058	0.048	0.048	0.053	0.049	0.047	0.049	0.047
大阪府	大阪市	梅田新道	0.040	0.062	0.060	0.055	0.058	0.054	0.057	0.059	0.070	0.057	0.057	0.052	0.050	0.051	0.048	0.045	0.029
		出来島小学校	0.137	0.129	0.078	0.090	0.079	0.073	0.079	0.073	0.065	0.055	0.066	0.064	0.070	0.066	0.040	0.039	
		北粉浜小学校	0.082	0.078	0.077	0.071	0.072	0.065	0.074	0.072	0.065	0.063	0.061	0.050	0.051	0.047	0.043	0.037	
		守口市	淀川工科高校 (旧 淀川工業高校)	0.121	0.118	0.102	0.064	0.046	0.042	0.045	0.044	0.042	0.042	0.043	0.041	0.043	0.039	0.035	0.027
広島県	広島市	紙屋町	0.122	0.119	0.133	0.120	0.121	0.108	0.108	0.105	0.098	0.097	0.098	0.087	0.096	0.091	0.093	0.090	
		三萩野自排局 (旧 三萩野測定所)	0.073	0.068	0.076	0.073	0.075	0.073	0.082	0.081	0.078	0.079	0.065	0.066	0.070	0.070	0.071	0.065	
福岡県	北九州市	黒崎自排局 (旧 黒崎測定所)	0.079	0.081	0.102	0.099	0.095	0.086	0.098	0.090	0.087	0.074	0.072	0.071	0.056	0.048	0.054	0.049	
		黒崎自排局 (旧 黒崎測定所)	0.079	0.081	0.102	0.099	0.095	0.086	0.098	0.090	0.087	0.074	0.072	0.071	0.056	0.048	0.054	0.049	
平均値			0.088	0.086	0.085	0.078	0.076	0.070	0.073	0.077	0.074	0.070	0.067	0.065	0.063	0.059	0.055	0.051	

都道府県	市区町村	測定局	H18	H19	H20	H21	H22	H23	H24	H25	H26	H27	H28	H29	H30	R1	R2	R3
千葉県	千代田区	千葉市役所自排	0.051	0.047	0.044	0.023	0.025	0.026	0.022	0.022	0.018	0.010	0.006	0.005	0.005	0.004	0.005	0.004
		品川区	日比谷交差点	0.030	0.026	0.020	0.022	0.031	0.022	0.018	0.018	0.017	0.015	0.014	0.011	0.009	0.009	0.007
		世田谷区	玉川通り上馬	0.042	0.045	0.037	0.037	0.035	0.034	0.029	0.027	0.024	0.021	0.020	0.018	0.015	0.013	0.011
		足立区	日光街道梅島	0.051	0.045	0.041	0.037	0.042	0.038	0.032	0.032	0.025	0.022	0.020	-	-	-	-
大阪府	大阪市	梅田新道	0.042	0.042	0.038	0.039	0.033	0.038	0.033	0.030	0.027	0.024	0.022	0.021	0.017	0.014	0.013	0.011
		出来島小学校	0.026	0.023	0.020	0.018	0.029	0.018	0.014	0.013	0.012	0.010	0.010	0.008	0.007	0.007	0.007	
		北粉浜小学校	0.030	0.024	0.024	0.021	0.031	0.022	0.018	0.016	0.016	0.012	0.011	0.013	0.018	0.043	0.012	
		守口市	淀川工科高校 (旧 淀川工業高校)	0.034	0.029	0.027	(0.019)	0.031	0.023	0.020	0.017	0.015	0.013	0.012	0.009	0.009	0.008	0.007
広島県	広島市	紙屋町	0.024	0.020	0.016	0.016	0.025	0.017	0.016	0.018	0.017	0.015	0.013	0.014	0.012	0.010	0.010	
		三萩野自排局 (旧 三萩野測定所)	0.051	0.032	0.031	0.020	0.028	0.016	0.014	0.012	0.015	0.013	0.012	0.010	0.009	0.009	0.008	
福岡県	北九州市	紙屋町	0.070	0.061	0.056	0.052	0.029	0.037	0.031	0.029	0.027	0.024	0.025	0.024	0.022	0.021	0.017	
		三萩野自排局 (旧 三萩野測定所)	0.051	0.041	0.036	0.029	0.026	0.026	0.023	0.022	0.021	0.019	0.011	0.007	0.015	0.013	0.018	
福岡県	北九州市	黒崎自排局 (旧 黒崎測定所)	0.061	0.047	0.041	0.035	0.033	0.033	0.033	0.035	0.032	0.031	0.031	0.029	0.026	0.020	0.017	
		黒崎自排局 (旧 黒崎測定所)	0.061	0.047	0.041	0.035	0.033	0.033	0.033	0.035	0.032	0.031	0.031	0.029	0.026	0.020	0.017	
平均値			0.044	0.037	0.033	0.028	0.031	0.027	0.023	0.022	0.020	0.018	0.016	0.014	0.014	0.014	0.011	

「()」は有効測定時間に満たない測定局のデータを示す。

「\*」又は「◇」印について

(株)鳥津製作所製の窒素酸化物自動計測器 CLAD-1000/1000A (以下「鳥津製 NO<sub>x</sub> 計」という。)によって測定された測定値の取扱いについては、平成18年4月19日環境省通知 「(株)鳥津製作所製の環境大気測定用窒素酸化物自動測定機 CLAD-1000/1000A により測定された過去の測定値の取扱い等について」のとおりである。

本資料においては、鳥津製 NO<sub>x</sub> 計で測定された測定値を含めた値を記載しており、測定 局名及び各年度数値欄の先頭に「\*」又は「◇」印を付している。

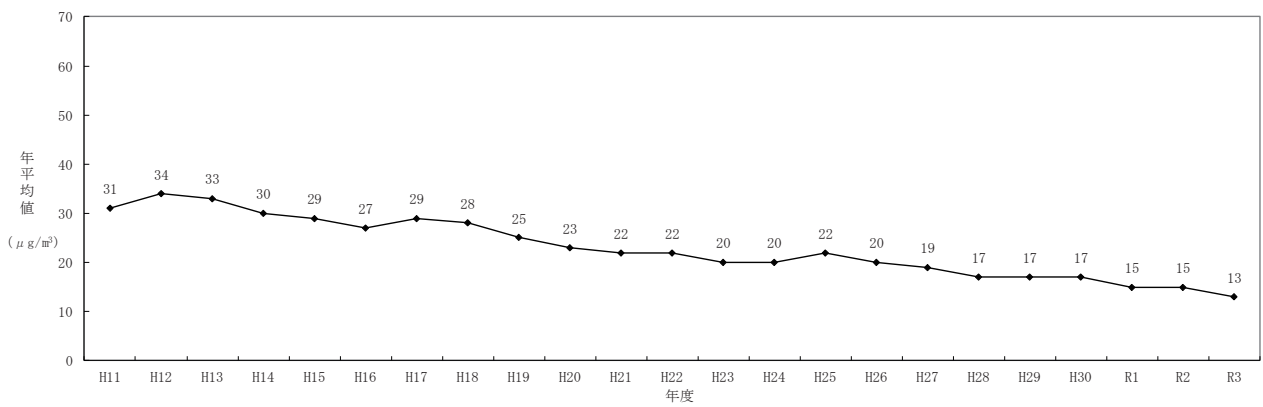
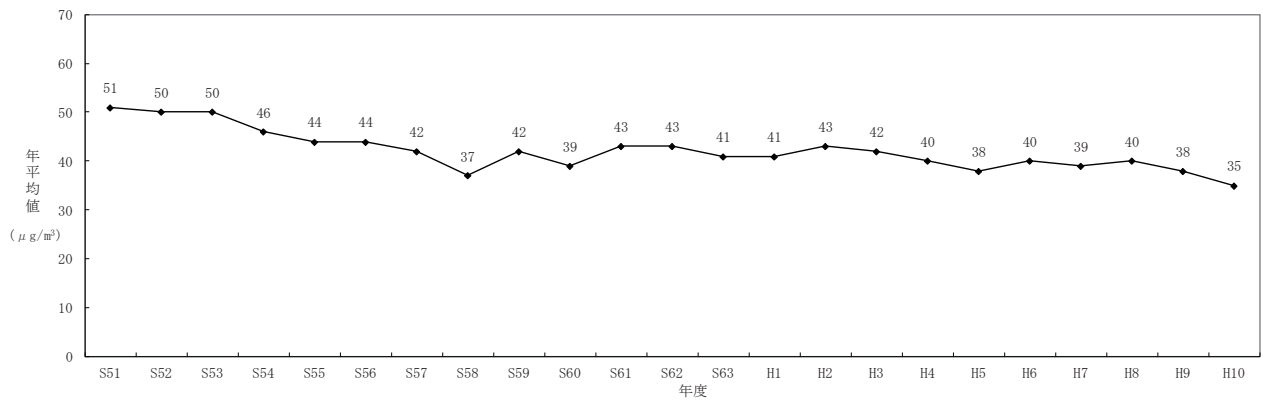
- ・「\*」印：鳥津製 NO<sub>x</sub> 計により測定された測定局
- ・「◇」印：上記のうち、地方公共団体が有効性があると判断した測定局

参考（長期間にわたる継続測定局結果）





図10-3-1 長期間にわたる継続測定局における年平均値の経年変化（一般局）



参考（長期間にわたる継続測定局結果）

自排局5局における年平均値の経年変化は、表10-3-2及び図10-3-2のとおりである。年平均値は、近年はほぼ横ばいである。

表10-3-2 長期間にわたる継続測定局における年平均値の経年変化（自排局）

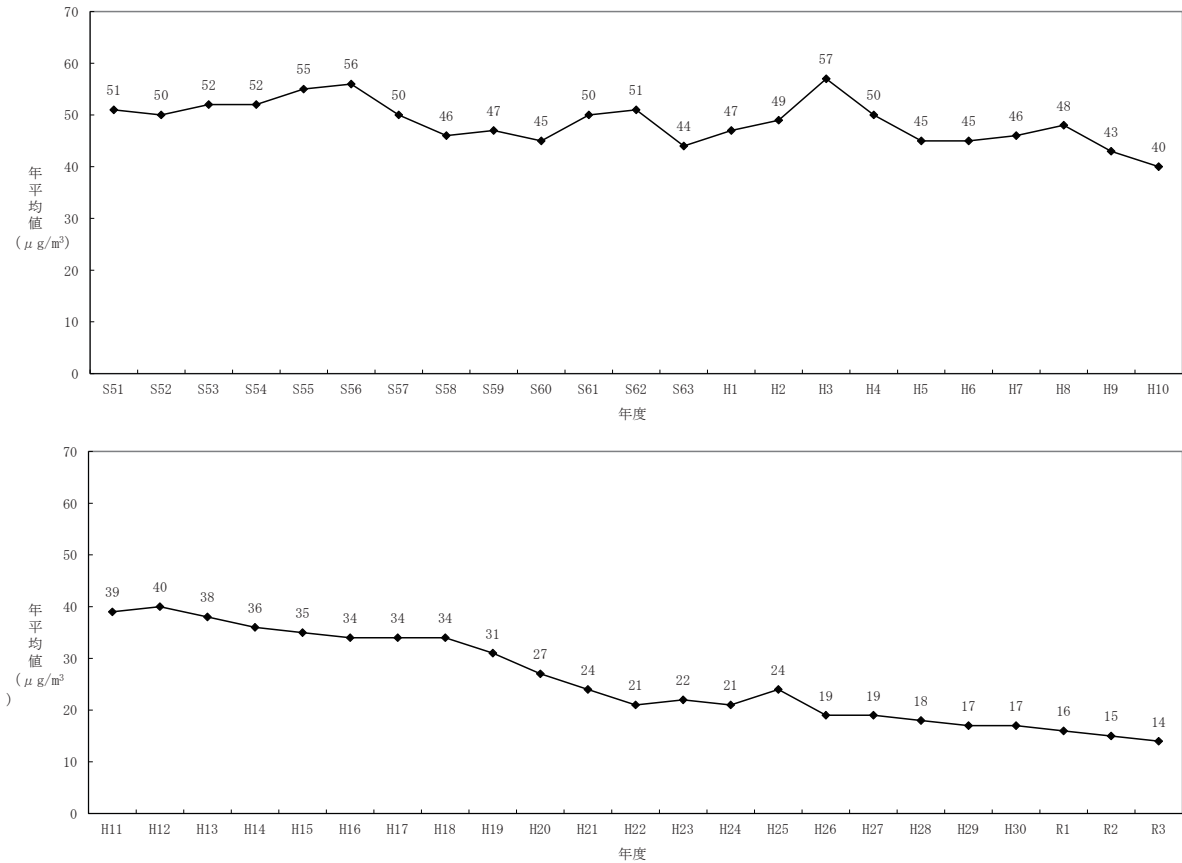
(単位:  $\mu\text{g}/\text{m}^3$ )

都道府県	市区町村	測定局	S51	S52	S53	S54	S55	S56	S57	S58	S59	S60	S61	S62	S63	H1	H2	H3	H4	H5	H6	H7	H8	H9	H10
愛知	名古屋市	上下水道北営業所 (旧 水道局北営業所)	46	42	49	43	42	42	43	43	44	40	42	40	42	38	41	72	73	64	52	47	57	46	48
		港陽	46	46	56	59	59	60	57	50	46	49	48	52	50	60	69	77	59	50	50	49	44	43	36
京都	京都市	自排南	60	60	45	48	54	62	54	47	55	52	59	61	47	54	51	47	45	42	42	54	57	53	48
		自排山科	50	56	51	52	63	59	49	46	46	41	53	56	49	46	43	42	41	38	48	47	49	45	39
大阪	豊中市	千里 (旧 豊中市千里)	51	45	58	60	55	57	49	45	46	45	46	48	34	39	39	46	34	33	35	34	33	30	28
平均値			51	50	52	52	55	56	50	46	47	45	50	51	44	47	49	57	50	45	45	46	48	43	40

都道府県	市区町村	測定局	H11	H12	H13	H14	H15	H16	H17	H18	H19	H20	H21	H22	H23	H24	H25	H26	H27	H28	H29	H30	R1	R2	R3
愛知	名古屋市	上下水道北営業所 (旧 水道局北営業所)	45	47	43	42	42	38	37	38	35	29	22	20	20	20	23	20	20	18	17	17	16	15	13
		港陽	35	38	35	33	34	36	38	35	34	32	28	20	22	19	21	21	20	20	18	19	17	16	15
京都	京都市	自排南	42	44	41	35	34	35	34	(41)	(25)	26	25	23	22	21	23	22	21	20	18	18	17	16	15
		自排山科	35	36	34	36	33	32	33	32	27	23	20	20	20	17	24	17	18	17	17	18	17	15	13
大阪	豊中市	千里 (旧 豊中市千里)	(27)	36	37	32	34	30	29	30	29	25	25	24	27	29	31	17	16	16	17	15	13	14	13
平均値			39	40	38	36	35	34	34	34	31	27	24	21	22	21	24	19	19	18	17	17	16	15	14

「( )」は有効測定時間に満たない測定局のデータを示す。

図10-3-2 長期間にわたる継続測定局における年平均値の経年変化（自排局）



## 4 二酸化硫黄

昭和 41 年度から長期間にわたり継続して測定している一般局 9 局における年平均値の経年変化は、表 10-4-1 及び図 10-4-1 のとおりである。年平均値は、昭和 41 年度以降低下傾向がみられたが、近年はほぼ横ばいである。

表 10-4-1 長期間にわたる継続測定局における年平均値の経年変化（一般局）

(単位：ppm)

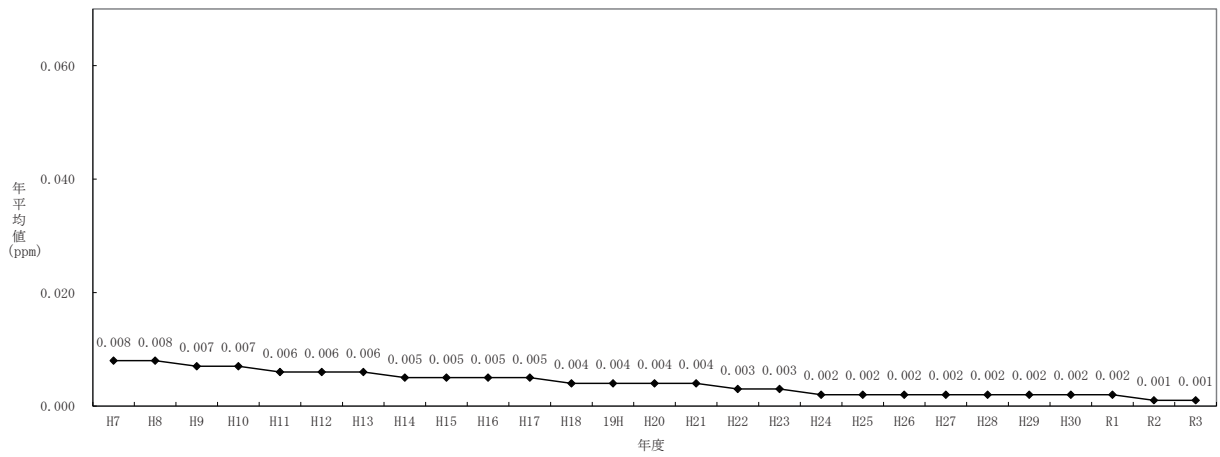
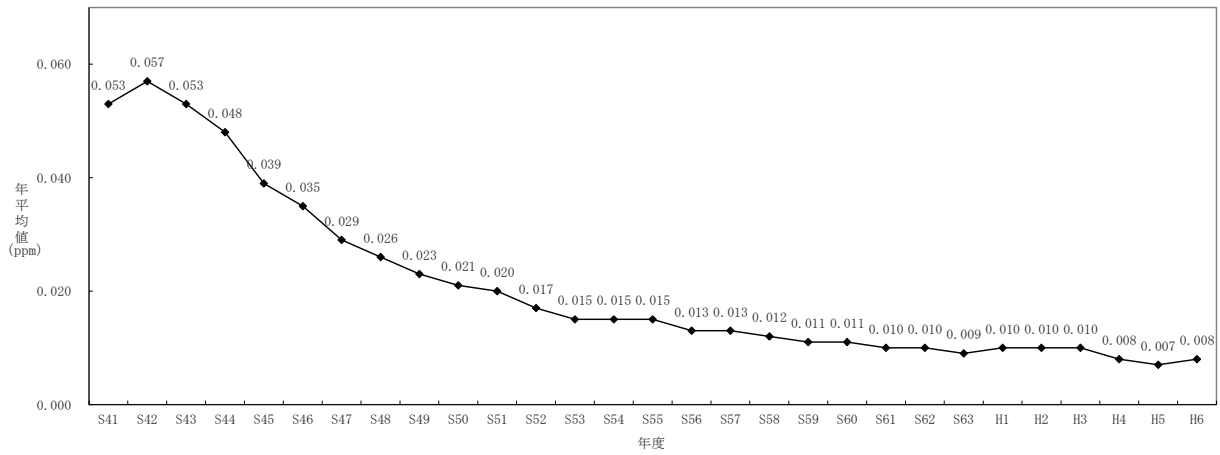
都道府県	市区町村	測定局	S41	S42	S43	S44	S45	S46	S47	S48	S49	S50	S51	S52	S53	S54	S55	S56	S57	S58	S59
東京都	千代田区	千代田区神田司町	0.077	0.066	0.063	0.054	0.044	0.035	0.023	0.029	0.025	0.027	0.026	0.021	0.019	0.018	0.019	0.016	0.016	0.013	0.012
		大田区	大田区東糀谷	0.068	0.064	0.080	0.085	0.067	0.047	0.039	0.032	0.033	0.031	0.030	0.028	0.024	0.024	0.022	0.013	0.012	0.011
	世田谷区	世田谷区世田谷	0.019	0.027	0.030	0.028	0.022	0.022	0.019	0.019	0.020	0.021	0.018	0.019	0.017	0.018	0.016	0.015	0.015	0.014	0.014
		荒川区	荒川区南千住	0.046	0.049	0.063	0.053	0.039	0.031	0.033	0.042	0.034	0.029	0.024	0.019	0.016	0.019	0.018	0.016	0.020	0.016
神奈川県	横浜市	神奈川区総合庁舎	0.031	0.039	0.033	0.035	0.039	0.028	0.024	0.019	0.017	0.012	0.014	0.013	0.015	0.011	0.013	0.013	0.013	0.012	0.013
		港北区総合庁舎	0.028	0.037	0.033	0.026	0.021	0.028	0.022	0.014	0.010	0.012	0.012	0.009	0.000	0.009	0.010	0.009	0.011	0.011	0.010
	川崎市	川崎区大師分室 (旧 大師健康プラント)	0.110	0.100	0.070	0.065	0.052	0.049	0.048	0.040	0.030	0.028	0.024	0.016	0.019	0.016	0.016	0.014	0.012	0.012	0.012
		中原保健福祉C (旧 中原保健所)	0.040	0.050	0.050	0.031	0.028	0.024	0.020	0.018	0.017	0.015	0.016	0.015	0.013	0.013	0.012	0.012	0.011	0.010	0.010
三重県	四日市市	磯津	0.059	0.081	0.052	0.051	0.039	0.047	0.030	0.021	0.021	0.010	0.012	0.013	0.013	0.011	0.008	0.010	0.010	0.008	0.010
平均値			0.053	0.057	0.053	0.048	0.039	0.035	0.029	0.026	0.023	0.021	0.020	0.017	0.015	0.015	0.015	0.013	0.013	0.012	0.011

都道府県	市区町村	測定局	S60	S61	S62	S63	H1	H2	H3	H4	H5	H6	H7	H8	H9	H10	H11	H12	H13	H14	H15	
東京都	千代田区	千代田区神田司町	0.013	0.012	0.012	0.010	0.012	0.012	0.011	0.009	0.009	0.011	0.011	0.010	0.009	0.007	0.005	0.004	0.003	0.002	0.003	
		大田区	大田区東糀谷	0.012	0.011	0.011	0.010	0.012	0.012	0.011	0.010	0.009	0.009	0.008	0.007	0.006	0.006	0.005	0.005	0.004	0.003	0.003
	世田谷区	世田谷区世田谷	0.009	0.008	0.008	0.006	0.008	0.008	0.009	0.007	0.007	0.007	0.006	0.006	0.006	0.005	0.004	0.003	0.003	0.002	0.002	
		荒川区	荒川区南千住	0.011	0.011	0.010	0.008	0.010	0.009	0.010	0.008	0.007	0.008	0.008	0.008	0.008	0.007	0.003	0.004	0.004	0.003	0.003
神奈川県	横浜市	神奈川区総合庁舎	0.013	0.012	0.012	0.012	0.011	0.011	0.010	0.009	0.009	0.009	0.010	0.010	0.008	0.008	0.007	0.009	0.009	0.008	0.008	
		港北区総合庁舎	0.010	0.009	0.010	0.009	0.009	0.010	0.010	0.007	0.007	0.008	0.008	0.008	0.007	0.007	0.007	0.007	0.007	0.008	0.007	
	川崎市	川崎区大師分室 (旧 大師健康プラント)	0.011	0.010	0.011	0.011	0.011	0.010	0.010	0.009	0.007	0.008	0.008	0.009	0.008	0.009	0.007	0.009	0.009	0.008	0.007	
		中原保健福祉C (旧 中原保健所)	0.009	0.009	0.009	0.009	0.010	0.009	0.009	0.007	0.006	0.006	0.006	0.008	0.007	0.007	0.006	0.007	0.007	0.005	0.006	
三重県	四日市市	磯津	0.007	0.009	0.009	0.009	0.007	0.008	0.009	0.007	0.006	0.006	0.007	0.008	0.008	0.009	0.009	0.010	0.010	0.008	0.006	
平均値			0.011	0.010	0.010	0.009	0.010	0.010	0.010	0.008	0.007	0.008	0.008	0.008	0.008	0.007	0.007	0.006	0.006	0.006	0.005	0.005

都道府県	市区町村	測定局	H16	H17	H18	H19	H20	H21	H22	H23	H24	H25	H26	H27	H28	H29	H30	R1	R2	R3	
東京都	千代田区	千代田区神田司町	0.002	0.002	0.002	0.002	0.002	0.002	0.002	0.002	0.002	0.002	0.002	0.002	0.002	0.001	0.001	0.001	0.001	0.001	
		大田区	大田区東糀谷	0.005	0.003	0.003	0.002	0.002	0.003	0.003	0.003	0.003	0.003	0.003	0.003	0.003	0.003	0.002	0.002	0.002	0.001
	世田谷区	世田谷区世田谷	0.002	0.002	0.002	0.001	0.002	0.002	0.002	0.001	0.002	0.002	0.002	0.002	0.002	0.001	0.001	0.001	0.001	0.001	0.001
		荒川区	荒川区南千住	0.003	0.002	0.002	0.002	0.002	0.002	0.002	0.002	0.002	0.002	0.002	0.002	0.002	0.002	0.002	0.002	0.001	0.002
神奈川県	横浜市	神奈川区総合庁舎	0.008	0.008	0.008	0.007	0.007	0.006	0.006	0.006	0.003	0.003	0.003	0.003	0.003	0.003	0.003	0.003	0.003	0.002	
		港北区総合庁舎	0.007	0.007	0.006	0.006	0.006	0.006	0.005	0.005	0.002	0.002	0.002	0.002	0.002	0.002	0.002	0.002	0.002	0.002	
	川崎市	川崎区大師分室 (旧 大師健康プラント)	0.008	0.007	0.007	0.007	0.007	0.006	0.003	0.003	0.003	0.003	0.003	0.003	0.003	0.002	0.003	0.002	0.002	0.001	
		中原保健福祉C (旧 中原保健所)	0.005	0.005	0.004	0.004	0.004	0.004	0.002	0.001	0.001	0.001	0.001	0.001	0.001	0.001	0.001	0.001	0.001	0.001	
三重県	四日市市	磯津	0.006	0.006	0.004	0.004	0.003	0.003	0.002	0.002	0.002	0.002	0.002	0.002	0.002	0.003	0.002	0.003	0.002		
平均値			0.005	0.005	0.004	0.004	0.004	0.004	0.003	0.003	0.002	0.002	0.002	0.002	0.002	0.002	0.002	0.002	0.001	0.001	

参考（長期間にわたる継続測定局結果）

図10-4-1 長期間にわたる継続測定局における年平均値の経年変化（一般局）



参考（長期間にわたる継続測定局結果）

昭和 50 年度から長期間にわたり継続して測定している自排局 5 局における年平均値の経年変化は、表 10-4-2 及び図 10-4-2 のとおりである。年平均値は、昭和 50 年度以降低下傾向がみられたが、近年はほぼ横ばいである。

**表 10-4-2 長期間にわたる継続測定局における年平均値の経年変化（自排局）**

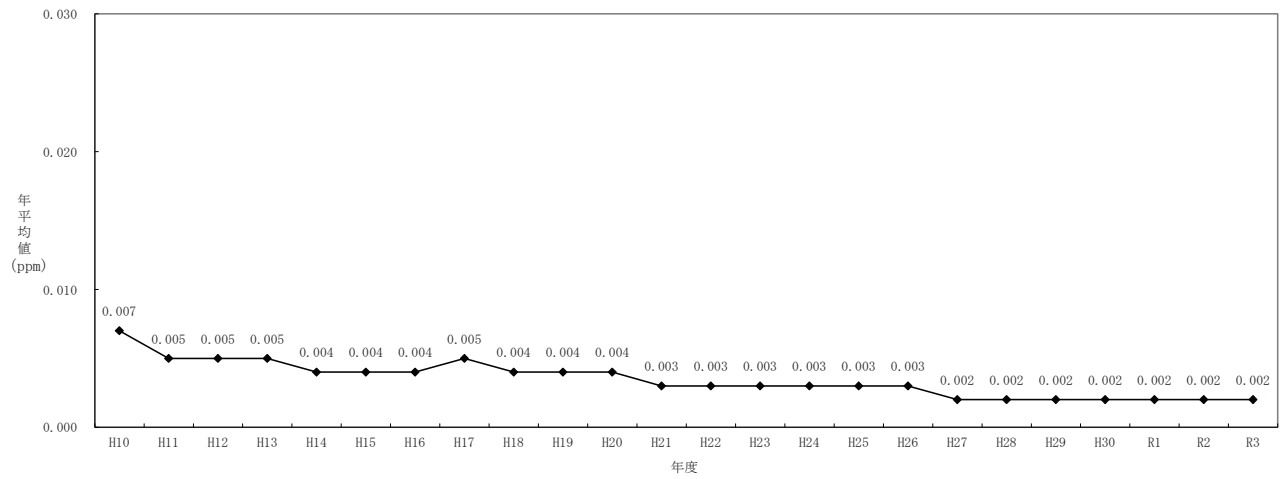
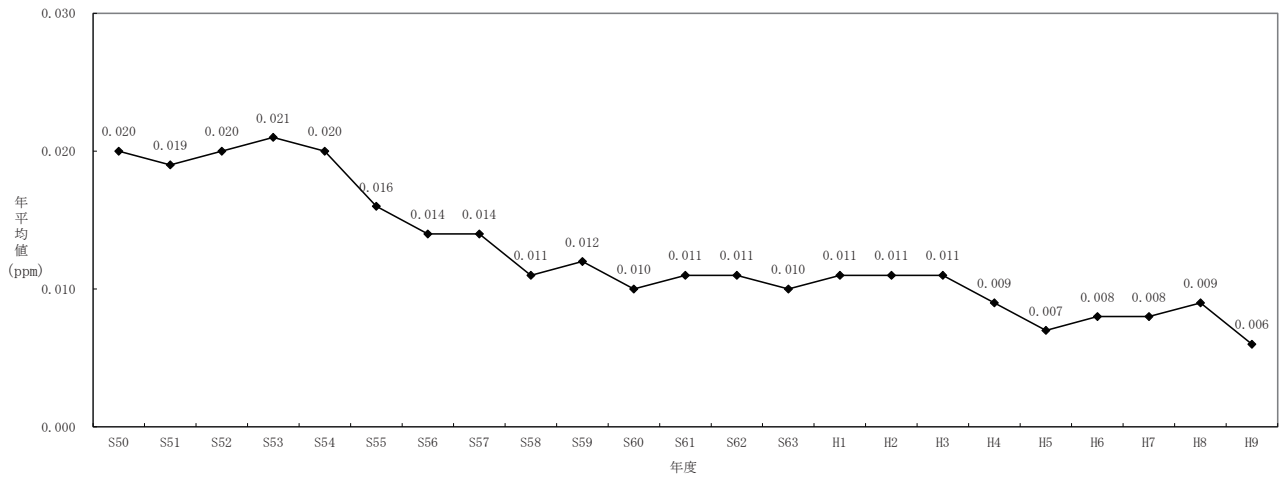
（単位：ppm）

都道府県	市区町村	測定局	S50	S51	S52	S53	S54	S55	S56	S57	S58	S59	S60	S61	S62	S63	H1	H2
東 京	品川区	北品川交差点	0.026	0.018	0.017	0.015	0.018	0.018	0.018	0.019	0.018	0.021	0.012	0.012	0.011	0.009	0.012	0.013
	足立区	日光街道梅島	0.020	0.016	0.022	0.023	0.022	0.022	0.021	0.023	0.013	0.012	0.011	0.013	0.012	0.011	0.014	0.013
大 阪	豊中市	豊中市役所	0.016	0.020	0.022	0.023	0.019	0.008	0.009	0.009	0.008	0.009	0.008	0.007	0.008	0.008	0.007	0.006
	高槻市	高槻市役所	0.023	0.023	0.023	0.027	0.029	0.023	0.011	0.010	0.010	0.012	0.013	0.014	0.015	0.016	0.016	0.016
岡 山	玉野市	用吉	0.015	0.018	0.018	0.017	0.012	0.010	0.009	0.008	0.008	0.008	0.007	0.008	0.007	0.007	0.007	0.006
平均値			0.020	0.019	0.020	0.021	0.020	0.016	0.014	0.014	0.011	0.012	0.010	0.011	0.011	0.010	0.011	0.011

都道府県	市区町村	測定局	H3	H4	H5	H6	H7	H8	H9	H10	H11	H12	H13	H14	H15	H16	H17	H18
東 京	品川区	北品川交差点	0.013	0.011	0.009	0.010	0.011	0.013	0.009	0.009	0.004	0.005	0.005	0.004	0.004	0.004	0.004	0.004
	足立区	日光街道梅島	0.013	0.010	0.009	0.011	0.011	0.011	0.008	0.007	0.003	0.004	0.005	0.003	0.003	0.003	0.003	0.003
大 阪	豊中市	豊中市役所	0.007	0.006	0.005	0.005	0.005	0.008	0.004	0.005	0.005	0.005	0.005	0.004	0.004	0.005	0.005	0.006
	高槻市	高槻市役所	0.015	0.011	0.007	0.008	0.008	0.005	0.004	0.006	0.006	0.007	0.006	0.005	0.005	0.005	0.006	0.004
岡 山	玉野市	用吉	0.007	0.006	0.006	0.006	0.006	0.007	0.006	0.006	0.005	0.006	0.006	0.006	0.005	0.005	0.006	0.005
平均値			0.011	0.009	0.007	0.008	0.008	0.009	0.006	0.007	0.005	0.005	0.005	0.004	0.004	0.004	0.005	0.004

都道府県	市区町村	測定局	H19	H20	H21	H22	H23	H24	H25	H26	H27	H28	H29	H30	R1	R2	R3
東 京	品川区	北品川交差点	0.003	0.003	0.003	0.003	0.003	0.002	0.002	0.002	0.002	0.003	0.002	0.002	0.002	0.001	0.001
	足立区	日光街道梅島	0.002	0.002	0.002	0.002	0.002	0.001	0.002	0.002	0.002	0.001	0.001	0.002	0.001	0.001	0.001
大 阪	豊中市	豊中市役所	0.004	0.005	0.004	0.004	0.004	0.004	0.003	0.003	0.003	0.002	0.003	0.003	0.002	0.002	0.002
	高槻市	高槻市役所	0.004	0.003	0.002	0.002	0.003	0.002	0.002	0.002	0.002	0.001	0.001	0.001	0.001	0.001	0.001
岡 山	玉野市	用吉	0.005	0.005	0.005	0.005	0.005	0.005	0.005	0.004	0.003	0.004	0.004	0.004	0.004	0.004	0.004
平均値			0.004	0.004	0.003	0.003	0.003	0.003	0.003	0.003	0.002	0.002	0.002	0.002	0.002	0.002	0.002

図10-4-2 長期間にわたる継続測定局における年平均値の経年変化（自排局）



参考（長期間にわたる継続測定局結果）

## 5 一酸化炭素

昭和 47 年度から長期間にわたり継続して測定している一般局 5 局における年平均値の経年変化は、表 10-5-1 及び図 10-5-1 のとおりである。年平均値は、昭和 47 年度以降低下傾向がみられたが、近年はほぼ横ばいである。

表 10-5-1 長期間にわたる継続測定局における年平均値の経年変化（一般局）

（単位：ppm）

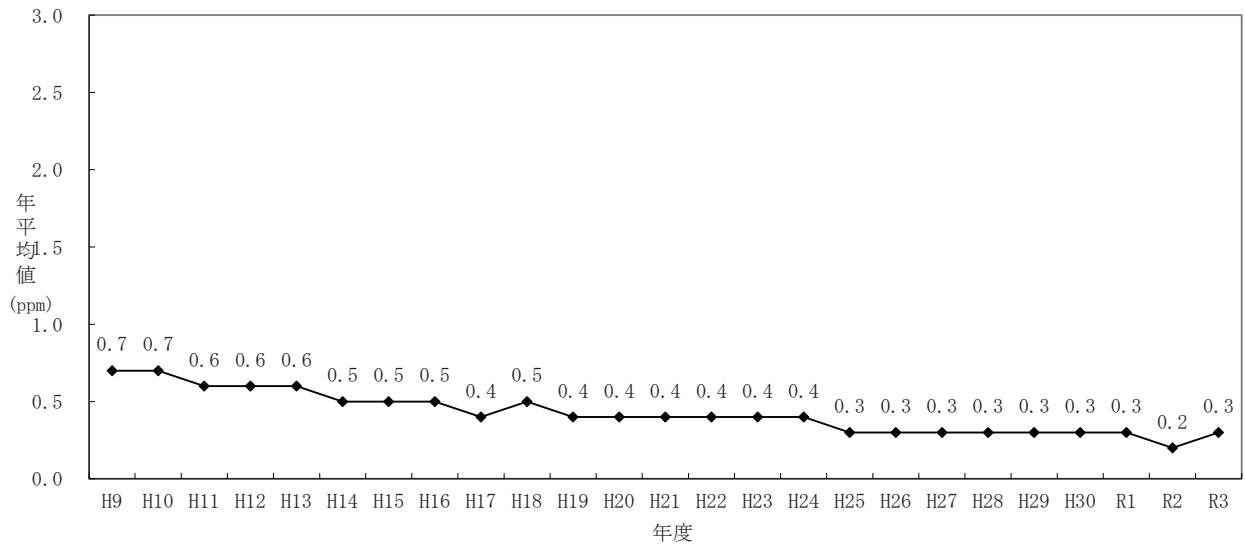
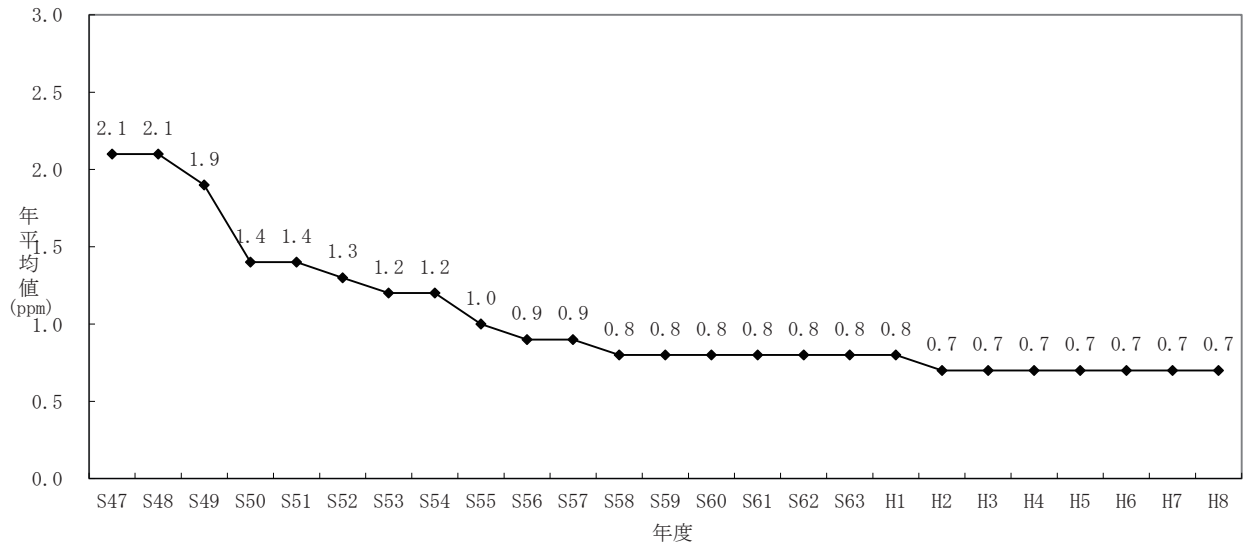
都道府県	市区町村	測定局	S47	S48	S49	S50	S51	S52	S53	S54	S55	S56	S57	S58	S59	S60	S61	S62	S63
東 京	新宿区	国設東京（新宿）	1.4	1.7	1.6	1.5	1.7	1.6	1.0	0.9	0.9	0.9	0.9	0.8	0.8	0.8	0.8	0.8	0.8
神 奈 川	川崎市	国設川崎	2.6	2.1	2.6	0.6	1.4	1.5	1.5	1.6	1.0	0.8	0.8	0.8	0.8	0.8	0.8	0.8	0.9
愛 知	名古屋市	国設名古屋	1.4	3.0	2.1	1.9	1.2	0.9	1.1	1.1	1.1	0.7	0.8	0.8	0.8	0.7	0.8	0.7	0.8
大 阪	大阪市	国設大阪	2.1	1.9	1.8	1.5	1.5	1.1	1.3	1.1	1.1	1.1	1.1	0.9	0.9	0.9	0.9	0.9	0.9
兵 庫	尼崎市	国設尼崎	3.0	1.7	1.2	1.4	1.2	1.2	1.3	1.1	0.9	0.9	0.8	0.8	0.8	0.8	0.8	0.7	0.7
平均値			2.1	2.1	1.9	1.4	1.4	1.3	1.2	1.2	1.0	0.9	0.9	0.8	0.8	0.8	0.8	0.8	0.8

都道府県	市区町村	測定局	H1	H2	H3	H4	H5	H6	H7	H8	H9	H10	H11	H12	H13	H14	H15	H16	H17
東 京	新宿区	国設東京（新宿）	0.8	0.8	0.8	0.7	0.8	0.9	0.8	0.8	0.8	0.7	0.7	0.6	0.6	0.5	0.6	0.5	0.5
神 奈 川	川崎市	国設川崎	0.9	0.8	0.8	0.7	0.7	0.7	0.7	0.6	0.7	0.7	0.6	0.6	0.6	0.5	0.5	0.5	0.4
愛 知	名古屋市	国設名古屋	0.8	0.7	0.7	0.6	0.6	0.6	0.6	0.6	0.6	0.6	0.5	0.5	0.5	0.5	0.5	0.4	0.3
大 阪	大阪市	国設大阪	0.8	0.7	0.8	0.8	0.8	0.7	0.8	0.8	0.8	0.8	0.7	0.7	0.7	0.6	0.6	0.6	0.5
兵 庫	尼崎市	国設尼崎	0.7	0.6	0.6	0.5	0.6	0.5	0.6	0.7	0.7	0.6	0.5	0.6	0.6	0.5	0.5	0.4	0.5
平均値			0.8	0.7	0.7	0.7	0.7	0.7	0.7	0.7	0.7	0.7	0.6	0.6	0.6	0.5	0.5	0.5	0.4

都道府県	市区町村	測定局	H18	H19	H20	H21	H22	H23	H24	H25	H26	H27	H28	H29	H30	R1	R2	R3
東 京	新宿区	国設東京（新宿）	0.5	0.5	0.4	0.4	0.4	0.4	0.4	0.4	0.4	0.3	0.3	0.3	0.3	0.3	0.2	0.2
神 奈 川	川崎市	国設川崎	0.4	0.4	0.4	0.3	0.3	0.3	0.3	0.2	0.2	0.2	0.2	0.2	0.2	0.2	0.2	0.3
愛 知	名古屋市	国設名古屋	0.4	0.3	0.3	0.4	0.4	0.4	0.4	0.3	0.4	0.4	0.4	0.4	0.3	0.3	0.2	0.2
大 阪	大阪市	国設大阪	0.5	0.4	0.4	0.4	0.4	0.4	0.4	0.3	0.3	0.4	0.3	0.3	0.3	0.3	0.3	0.3
兵 庫	尼崎市	国設尼崎	0.5	0.5	0.5	0.4	0.4	0.4	0.4	0.4	0.4	0.3	0.3	0.3	0.3	0.3	0.3	0.3
平均値			0.5	0.4	0.4	0.4	0.4	0.4	0.4	0.3	0.3	0.3	0.3	0.3	0.3	0.3	0.2	0.3

参考（長期間にわたる継続測定局結果）

図10-5-1 長期間にわたる継続測定局における年平均値の経年変化（一般局）



参考（長期間にわたる継続測定局結果）



自排局6局における年平均値の経年変化は、表10-5-2及び図10-5-2のとおりである。年平均値は、昭和47年度から昭和58年度にかけて大きく減少し、その後、緩やかな改善傾向にある。

表10-5-2 長期間にわたる継続測定局における年平均値の経年変化（自排局）

（単位：ppm）

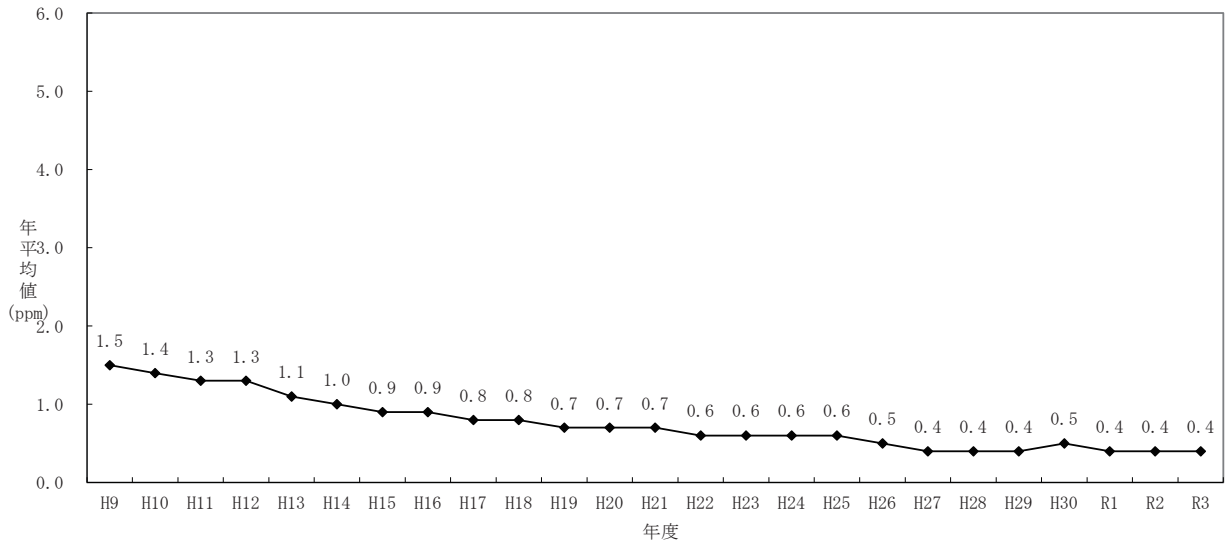
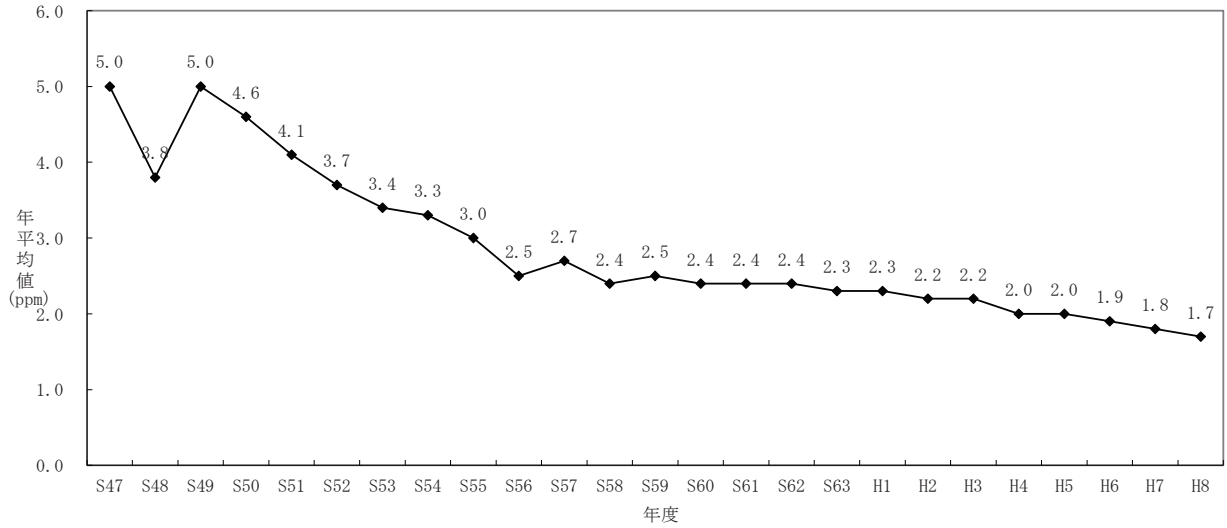
都道府県	市区町村	測定局	S47	S48	S49	S50	S51	S52	S53	S54	S55	S56	S57	S58	S59	S60	S61	S62	S63
東 京	千代田区	日比谷交差点	6.3	4.8	(4.7)	4.3	(3.7)	2.9	3.2	2.6	2.4	3.2	2.7	1.7	1.8	1.9	1.8	1.6	1.6
		世田谷区	(4.4)	(9.1)	9.0	8.1	6.6	6.6	5.4	5.3	5.7	(5.3)	4.7	4.6	4.4	4.2	4.3	4.5	4.1
大 阪	大阪市	梅田新道	5.2	4.9	3.7	3.3	(3.3)	3.0	2.9	2.2	2.4	2.2	2.2	1.9	1.8	1.8	1.9	1.9	1.7
		出来島小学校	3.9	2.6	3.4	3.7	3.4	3.0	3.3	3.9	2.3	2.0	1.9	1.7	1.8	1.8	1.8	1.8	1.8
福 岡	北九州市	黒崎測定所	(5.8)	3.6	4.1	3.6	2.7	2.5	2.4	2.3	1.9	1.9	1.7	1.6	1.9	1.8	1.8	2.0	1.8
		福岡市	天神	4.4	3.3	4.7	4.7	3.6	4.0	3.3	3.5	3.0	3.0	2.8	2.6	3.0	2.8	2.7	2.6
平均値			5.0	3.8	5.0	4.6	4.1	3.7	3.4	3.3	3.0	2.5	2.7	2.4	2.5	2.4	2.4	2.4	2.3

都道府県	市区町村	測定局	H1	H2	H3	H4	H5	H6	H7	H8	H9	H10	H11	H12	H13	H14	H15	H16	H17
東 京	千代田区	日比谷交差点	1.5	1.6	1.6	1.5	1.4	1.4	1.3	1.2	1.2	1.2	1.0	1.1	0.9	0.9	0.8	0.7	0.7
		世田谷区	4.1	4.2	4.1	3.9	3.7	3.6	3.4	3.1	1.6	1.5	1.2	1.2	1.2	1.1	1.1	0.9	0.9
大 阪	大阪市	梅田新道	1.6	1.5	1.5	1.3	1.4	1.4	1.3	1.5	1.6	1.4	1.3	1.2	1.1	1.1	1.0	1.0	0.9
		出来島小学校	2.0	2.0	1.5	1.5	1.4	1.2	1.3	1.1	1.0	1.0	1.0	1.0	1.0	0.9	0.8	0.8	0.7
福 岡	北九州市	黒崎測定所	2.2	1.8	2.3	1.8	1.8	2.1	2.0	1.8	2.0	1.5	1.4	1.3	1.0	0.9	0.8	0.8	0.8
		福岡市	天神	2.3	2.3	2.0	2.2	2.2	1.5	1.5	1.6	1.7	1.5	1.9	1.7	1.2	1.0	1.1	1.0
平均値			2.3	2.2	2.2	2.0	2.0	1.9	1.8	1.7	1.5	1.4	1.3	1.3	1.1	1.0	0.9	0.9	0.8

都道府県	市区町村	測定局	H18	H19	H20	H21	H22	H23	H24	H25	H26	H27	H28	H29	H30	R1	R2	R3
東 京	千代田区	日比谷交差点	0.7	0.5	0.5	0.5	0.5	0.5	0.4	0.4	0.4	0.4	0.3	0.3	0.4	0.3	0.3	0.3
		世田谷区	0.9	0.8	0.7	0.6	0.6	0.6	0.5	0.4	0.3	0.3	0.3	-	-	-	-	-
大 阪	大阪市	梅田新道	0.9	0.7	0.7	0.6	0.6	0.6	0.6	0.5	0.5	0.4	0.3	0.3	0.3	0.2	0.3	0.3
		出来島小学校	0.6	0.5	0.6	0.5	0.5	0.5	0.5	0.4	0.4	0.4	0.3	0.3	0.3	0.3	0.3	0.2
福 岡	北九州市	黒崎測定所	0.7	0.6	0.7	0.7	0.7	0.6	0.6	0.5	0.5	0.5	0.5	0.4	0.4	0.2	0.4	0.4
		福岡市	天神	0.9	1.1	0.9	1.1	0.9	1.0	1.0	1.1	1.1	0.5	0.5	0.6	1.0	0.8	0.6
平均値			0.8	0.7	0.7	0.7	0.6	0.6	0.6	0.6	0.5	0.4	0.4	0.4	0.5	0.4	0.4	0.4

「( )」は有効測定時間に満たない測定局のデータを示す。

図10-5-2 長期間にわたる継続測定局における年平均値の経年変化（自排局）



参考（長期間にわたる継続測定局結果）

## 6 非メタン炭化水素

昭和 53 年度から継続して測定している一般局 6 局及び自排局 4 局における 3 時間平均値の年平均値の経年変化は、表 10-6-1、表 10-6-2 及び図 10-6-1、図 10-6-2 のとおりである。年平均値は、一般局、自排局ともに近年緩やかな改善傾向にある。

表 10-6-1 長期間にわたる継続測定局における 3 時間平均値の年平均値の経年変化（一般局）

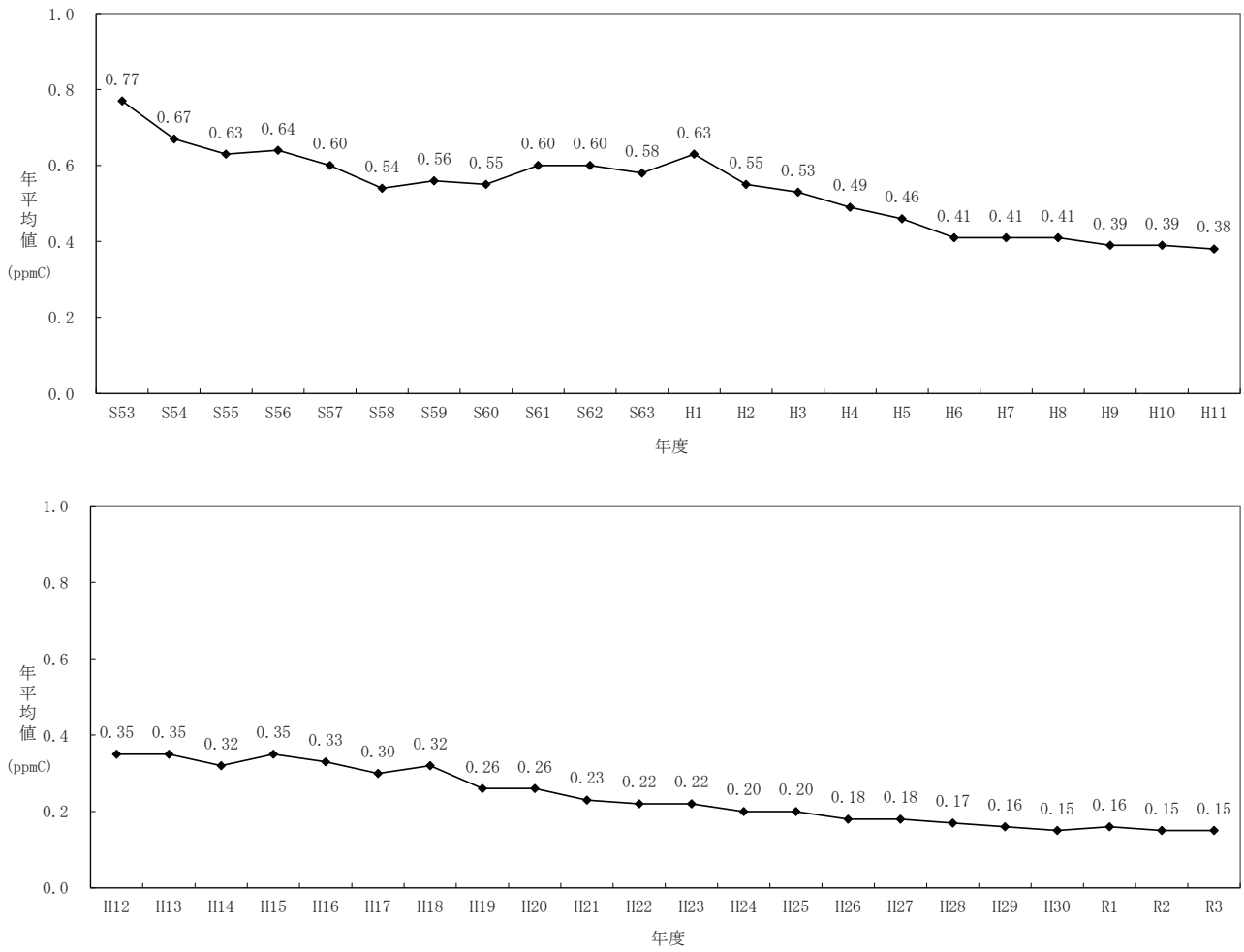
（単位：ppmC）

都道府県	市区町村	測定局	S53	S54	S55	S56	S57	S58	S59	S60	S61	S62	S63	H1	H2	H3	H4
東 京	新宿区	国設東京（新宿）	0.55	0.47	0.45	0.46	0.45	0.51	0.50	0.52	0.45	0.43	0.46	0.44	0.45	0.44	0.40
	大田区	大田区東糀谷 （旧 大田区南大森）	0.98	0.73	0.67	0.67	0.60	0.57	0.57	0.56	0.56	0.61	0.63	0.59	0.64	0.57	0.57
	江戸川区	江戸川区鹿骨	0.64	0.60	0.48	0.67	0.56	0.53	0.46	0.55	0.55	0.50	0.44	0.46	0.39	0.39	0.36
大 阪	大阪市	国設大阪	0.82	0.70	0.64	0.64	0.65	0.60	0.59	0.58	0.60	0.57	0.58	0.67	0.56	0.48	0.45
		野中小学校 （旧 旧淀川区役所）	0.75	0.68	0.64	0.59	0.57	0.43	0.49	0.47	0.55	0.59	0.51	0.51	0.46	0.44	0.42
		摂陽中学校	0.89	0.83	0.87	0.78	0.77	0.61	0.73	0.63	0.91	0.89	0.88	1.10	0.81	0.83	0.76
平均値			0.77	0.67	0.63	0.64	0.60	0.54	0.56	0.55	0.60	0.60	0.58	0.63	0.55	0.53	0.49

都道府県	市区町村	測定局	H5	H6	H7	H8	H9	H10	H11	H12	H13	H14	H15	H16	H17	H18	H19
東 京	新宿区	国設東京（新宿）	0.33	0.35	0.33	0.33	0.33	0.32	0.27	0.25	0.25	0.24	0.23	0.25	0.21	0.21	0.18
	大田区	大田区東糀谷 （旧 大田区南大森）	0.52	0.46	0.47	0.41	0.39	0.47	0.50	0.34	0.42	0.41	0.53	0.36	0.30	0.27	0.27
	江戸川区	江戸川区鹿骨	0.29	0.31	0.31	0.31	0.31	0.30	0.25	0.29	0.33	0.30	0.29	0.34	0.30	0.27	0.28
大 阪	大阪市	国設大阪	0.50	0.48	0.49	0.52	0.48	0.50	0.49	0.49	0.38	0.34	0.35	0.33	0.32	0.32	0.27
		野中小学校 （旧 旧淀川区役所）	0.39	0.39	0.42	0.42	0.36	0.36	0.36	0.31	0.29	0.28	0.35	0.31	0.31	0.41	0.32
		摂陽中学校	0.72	0.45	0.42	0.46	0.44	0.40	0.38	0.41	0.42	0.37	0.37	0.36	0.34	0.41	0.24
平均値			0.46	0.41	0.41	0.41	0.39	0.39	0.38	0.35	0.35	0.32	0.35	0.33	0.30	0.32	0.26

都道府県	市区町村	測定局	H20	H21	H22	H23	H24	H25	H26	H27	H28	H29	H30	R1	R2	R3
東 京	新宿区	国設東京（新宿）	0.17	0.16	0.17	0.17	0.16	0.16	0.16	0.15	0.14	0.15	0.14	0.14	0.14	0.13
	大田区	大田区東糀谷 （旧 大田区南大森）	0.24	0.22	0.23	0.27	0.24	0.24	0.23	0.21	0.21	0.21	0.15	0.14	0.15	0.15
	江戸川区	江戸川区鹿骨	0.28	0.25	0.20	0.19	0.19	0.19	0.18	0.18	0.16	0.15	0.13	0.12	0.12	0.12
大 阪	大阪市	国設大阪	0.27	0.26	0.26	0.24	0.18	0.17	0.15	0.16	0.14	0.14	0.14	0.14	0.12	0.13
		野中小学校 （旧 旧淀川区役所）	0.29	0.28	0.25	0.22	0.21	0.19	0.15	0.14	0.15	0.14	0.12	0.11	0.15	0.15
		摂陽中学校	0.29	0.21	0.20	0.21	0.21	0.24	0.20	0.26	0.19	0.19	0.19	0.31	0.19	0.19
平均値			0.26	0.23	0.22	0.22	0.20	0.20	0.18	0.18	0.17	0.16	0.15	0.16	0.15	0.15

図10-6-1 長期間にわたる継続測定局における3時間平均値の年平均値の経年変化（一般局）



参考（長期間にわたる継続測定局結果）

表 10-6-2 長期間にわたる継続測定局における3時間平均値の年平均値の経年変化（自排局）

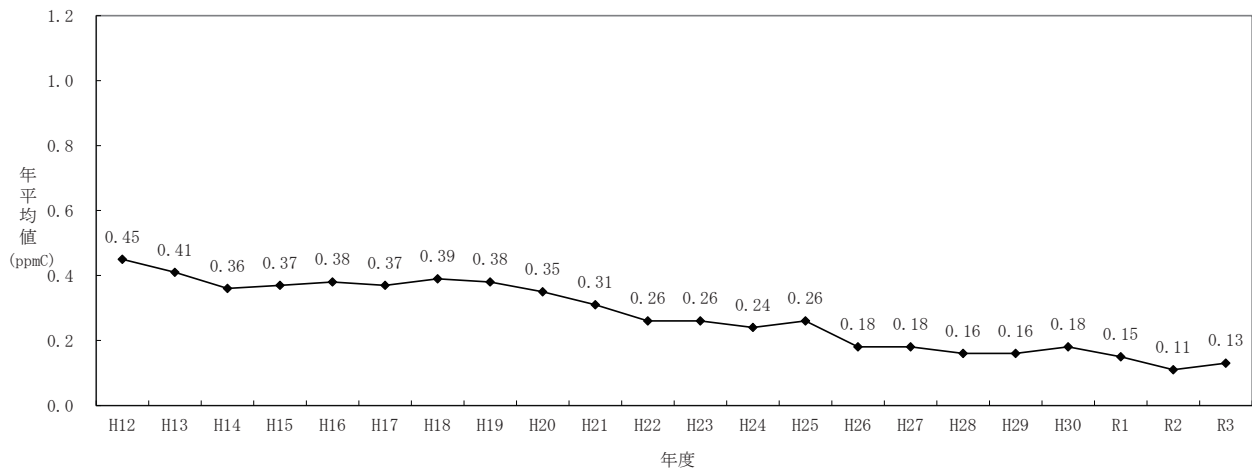
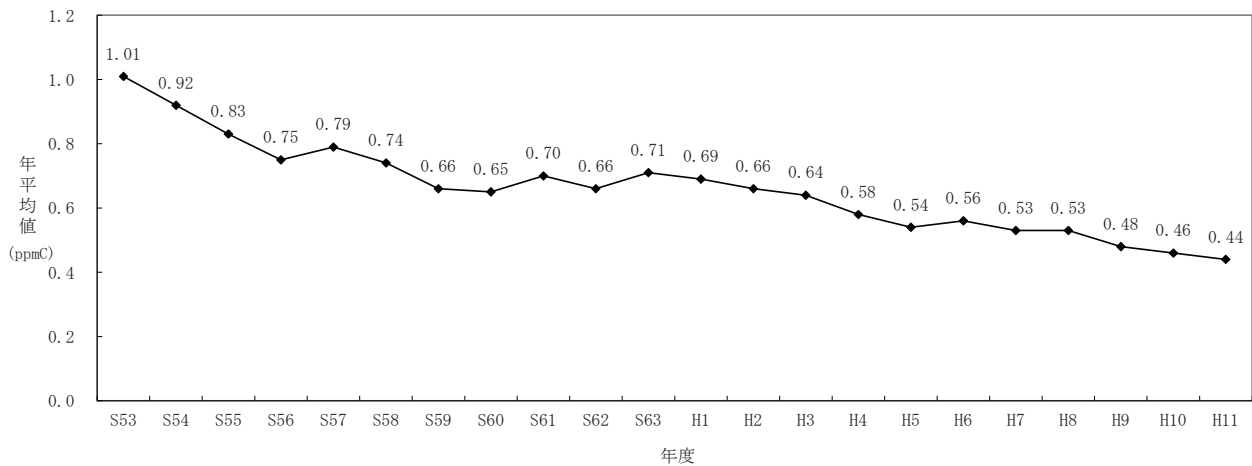
（単位：ppmC）

都道府県	市区町村	測定局	S53	S54	S55	S56	S57	S58	S59	S60	S61	S62	S63	H1	H2	H3	H4
千葉県	柏市	柏旭（車） （旧旭）	0.89	0.83	0.80	0.62	0.73	0.76	0.61	0.55	0.54	0.55	0.51	0.52	0.56	0.57	0.51
		武庫川	0.58	0.51	0.51	0.52	0.49	0.50	0.43	0.46	0.55	0.56	0.61	0.63	0.62	0.58	0.54
	西宮市	砂田子ども広場	2.19	1.99	1.71	1.60	1.46	1.25	1.15	1.13	1.24	1.08	1.28	1.20	1.12	1.08	0.93
		津門川	0.38	0.33	0.29	0.27	0.47	0.45	0.43	0.45	0.47	0.43	0.43	0.41	0.35	0.32	0.35
平均値			1.01	0.92	0.83	0.75	0.79	0.74	0.66	0.65	0.70	0.66	0.71	0.69	0.66	0.64	0.58

都道府県	市区町村	測定局	H5	H6	H7	H8	H9	H10	H11	H12	H13	H14	H15	H16	H17	H18	H19
千葉県	柏市	柏旭（車） （旧旭）	0.45	0.52	0.50	0.46	0.44	0.43	0.41	0.44	0.45	0.41	0.44	0.46	0.46	0.43	0.46
		武庫川	0.49	0.49	0.37	0.35	0.31	0.30	0.30	0.29	0.30	0.27	0.26	0.27	0.28	0.41	0.40
	西宮市	砂田子ども広場	0.86	0.89	0.87	0.92	0.85	0.83	0.77	0.81	0.65	0.51	0.57	0.53	0.49	0.49	0.45
		津門川	0.35	0.32	0.37	0.38	0.32	0.29	0.26	0.25	0.24	0.23	0.22	0.25	0.24	0.22	0.22
平均値			0.54	0.56	0.53	0.53	0.48	0.46	0.44	0.45	0.41	0.36	0.37	0.38	0.37	0.39	0.38

都道府県	市区町村	測定局	H20	H21	H22	H23	H24	H25	H26	H27	H28	H29	H30	R1	R2	R3	
千葉県	柏市	柏旭（車） （旧旭）	0.53	0.39	0.25	0.29	0.25	0.27	0.19	0.15	0.13	0.13	0.13	0.10	0.10	0.10	
		武庫川	0.26	0.24	0.25	0.23	0.23	0.22	0.21	0.22	0.21	0.21	0.21	0.36	0.24	0.08	0.08
	西宮市	砂田子ども広場	0.44	0.40	0.38	0.36	0.35	0.41	0.21	0.21	0.21	0.18	0.18	0.15	0.15	0.12	0.20
		津門川	0.16	0.19	0.16	0.14	0.14	0.13	0.12	0.13	0.11	0.11	0.11	0.09	0.11	0.13	0.12
平均値			0.35	0.31	0.26	0.26	0.24	0.26	0.18	0.18	0.16	0.16	0.18	0.15	0.11	0.13	

図 10-6-2 長期間にわたる継続測定局における3時間平均値の年平均値の経年変化（自排局）



参考（長期間にわたる継続測定局結果）