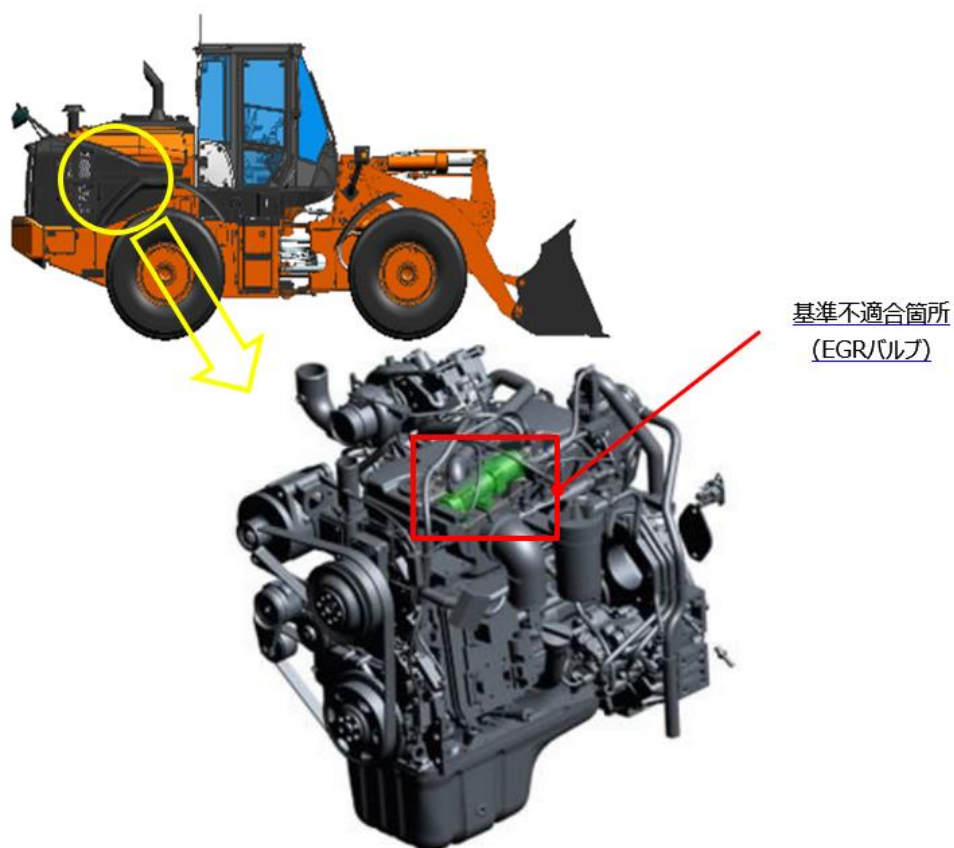


改善箇所説明図



注: は交換部品を示す。

基準不適合箇所

ショベル・ローダのエンジン排気ガス再循環装置において、再循環させる排気ガス流量を調整するバルブ (EGR バルブ)の組付け手順が不適切なため、EGR バルブに亀裂が発生して排気漏れに繋がり、排出ガスが基準値を満たさなくなるおそれがある。

改善措置の内容

全車両、正しい組付け手順で新品の EGR バルブに交換を実施する。

識別

EGR バルブ取付ボルトに白ペンでマーキングを行う。

