

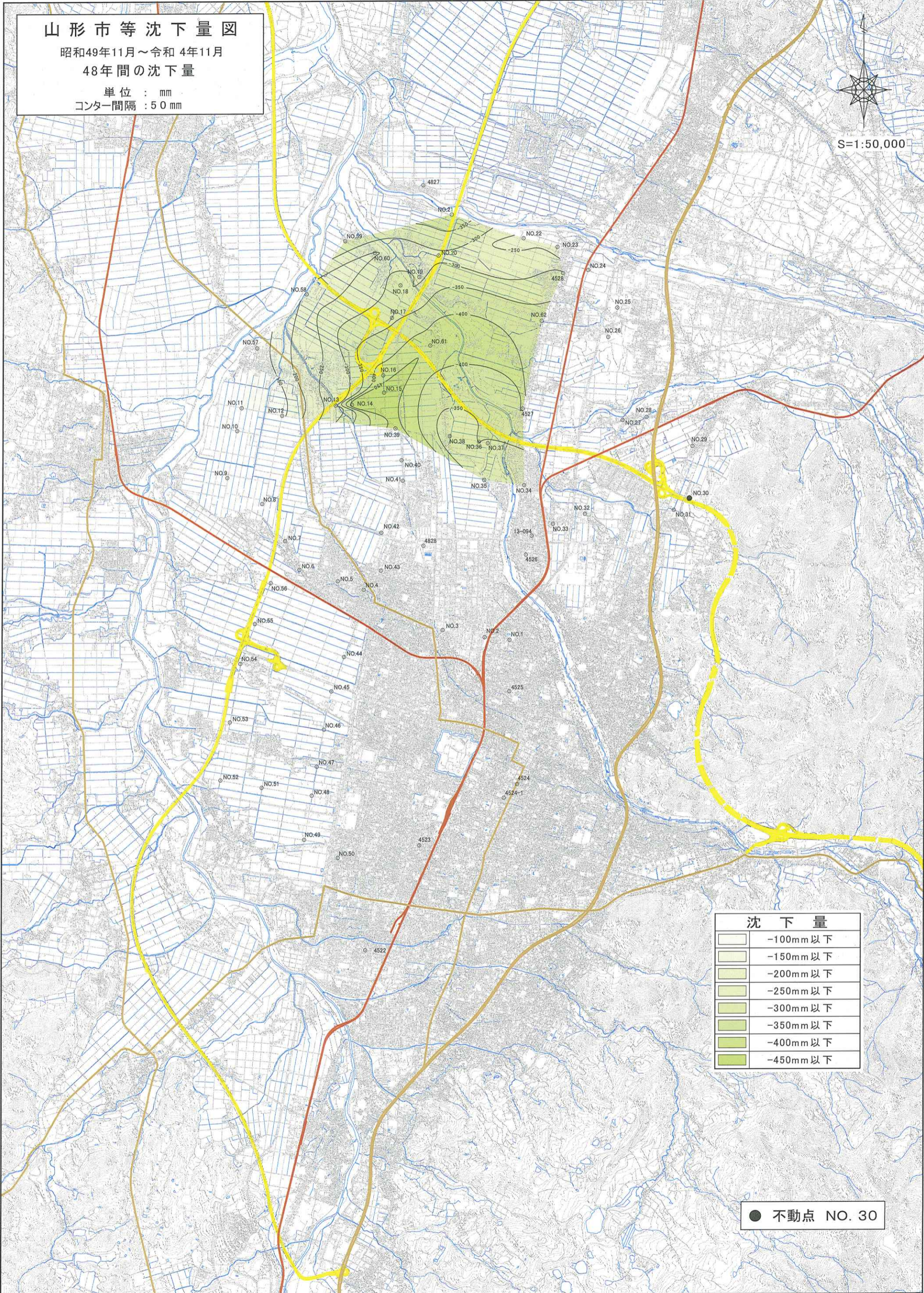
山形市等沈下量図

昭和49年11月～令和4年11月

48年間の沈下量

単位：mm
コンター間隔：50mm

S=1:50,000



沈下量

□	-100mm以下
□	-150mm以下
□	-200mm以下
□	-250mm以下
□	-300mm以下
□	-350mm以下
□	-400mm以下
□	-450mm以下

● 不動点 NO. 30