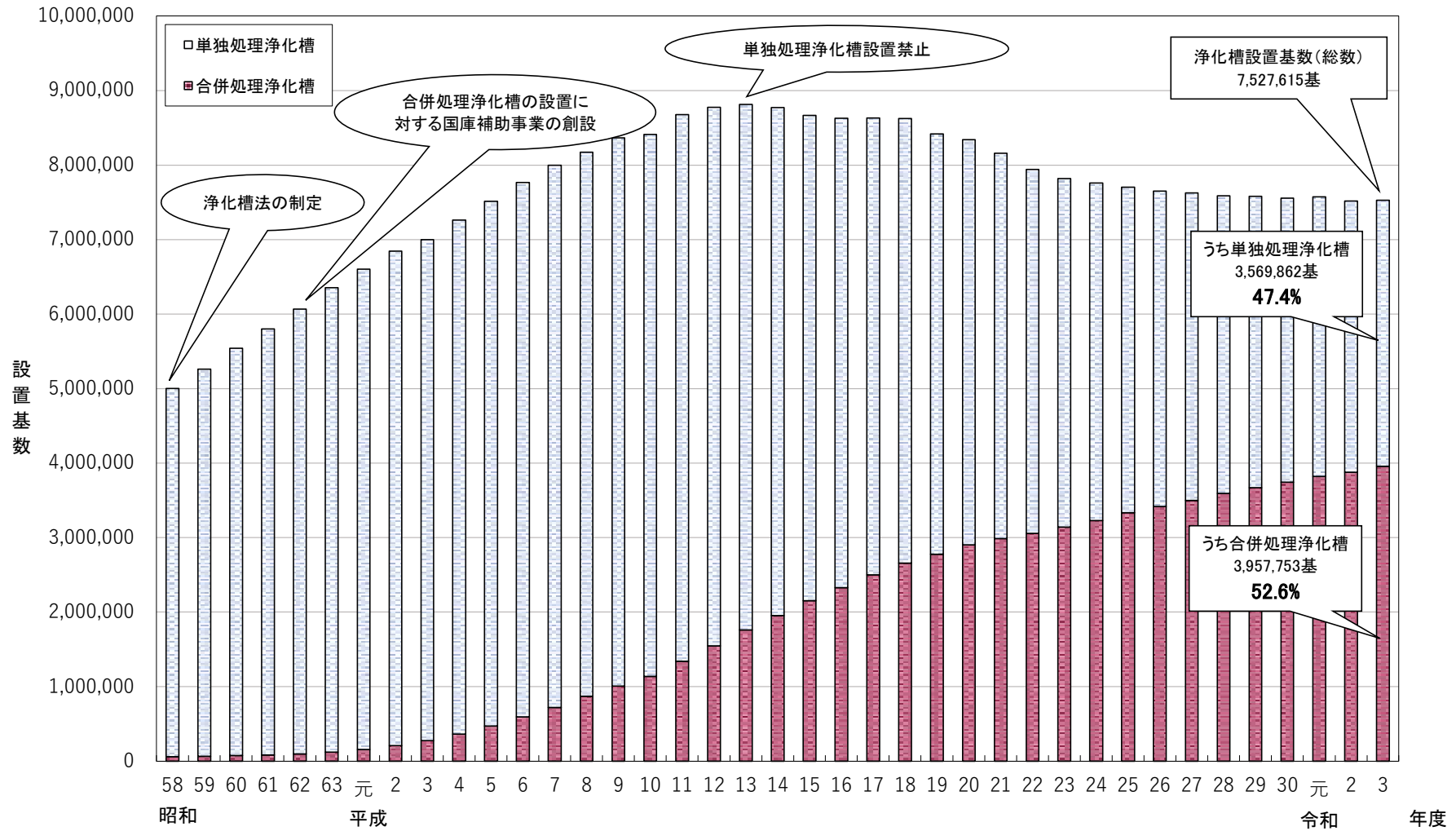


令和3年度における都道府県別浄化槽の設置状況等

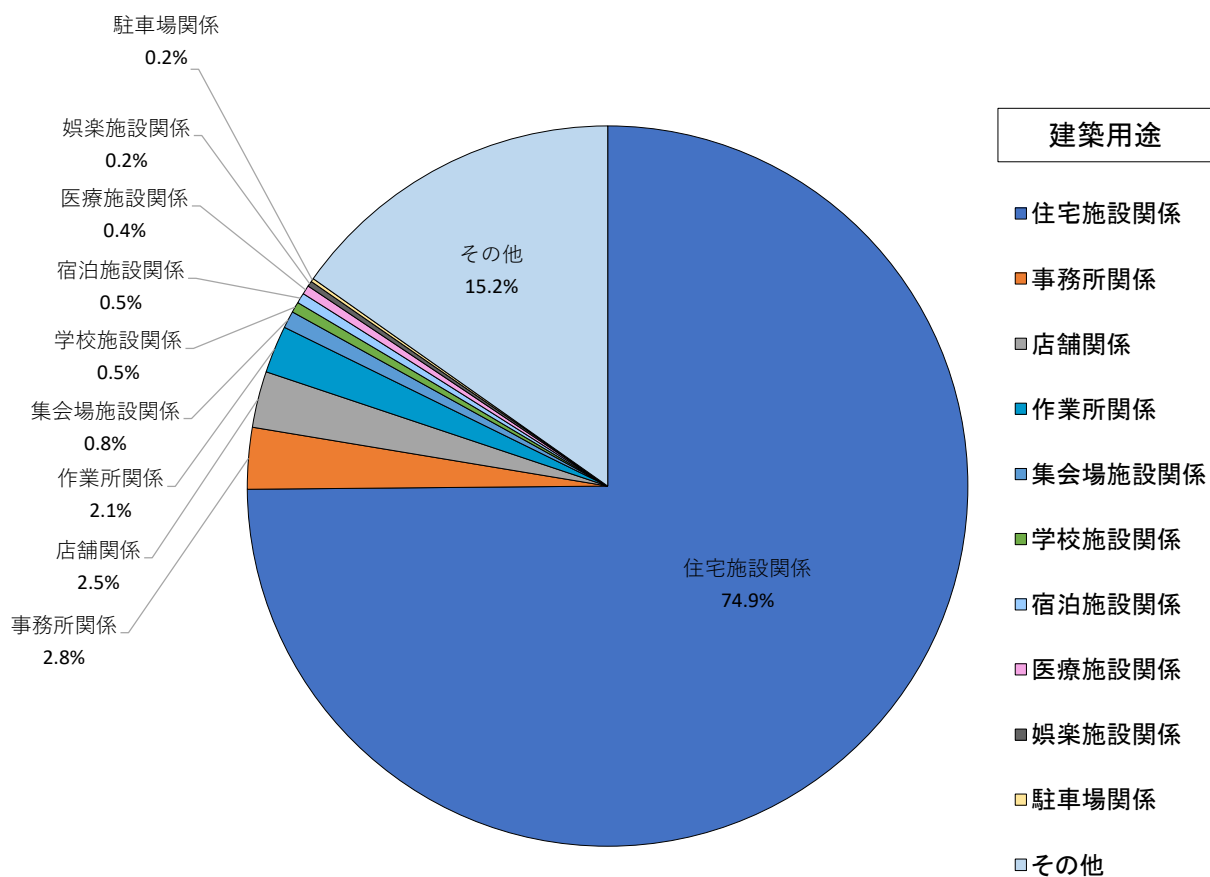
都道府県名	設置基数				新設基数		受検率 (7条検査)	受検率 (11条検査)	
	全数	単独処理浄化槽	合併処理浄化槽		全数	高度処理型 割合		全数	合併処理浄化槽 のみ
			高度処理型 割合						
北海道	75,290	18,192	57,098	31.2%	1,396	66.3%	98.8%	88.1%	95.9%
青森県	113,999	67,367	46,632	6.1%	1,269	0.0%	100.0%*	48.4%	80.4%
岩手県	59,042	4,094	54,948	35.9%	1,304	90.6%	94.3%	89.5%	90.5%
宮城県	77,445	21,924	55,521	27.9%	1,208	58.0%	100.0%	91.4%	99.0%
秋田県	69,862	26,581	43,281	32.6%	782	82.4%	100.0%*	64.2%	81.4%
山形県	65,992	32,086	33,906	26.4%	563	69.1%	87.5%	75.8%	86.7%
福島県	282,305	152,130	130,175	45.8%	3,334	87.8%	91.3%	33.1%	69.2%
茨城県	252,452	86,034	166,418	42.2%	4,719	99.2%	89.3%	46.0%	58.0%
栃木県	157,211	47,643	109,568	33.4%	2,168	97.6%	100.0%	74.6%	73.3%
群馬県	305,653	161,964	143,689	51.8%	4,972	99.4%	81.0%	79.2%	85.2%
埼玉県	468,912	226,167	242,745	29.0%	6,131	98.1%	100.0%	22.3%	36.8%
千葉県	553,503	291,428	262,075	38.4%	6,951	99.0%	78.2%	13.5%	25.6%
東京都	17,553	8,844	8,709	52.7%	175	98.3%	82.9%	27.9%	47.9%
神奈川県	137,890	94,714	43,176	23.7%	1,105	96.2%	65.0%	16.0%	31.2%
新潟県	184,914	126,213	58,701	30.8%	1,478	76.7%	93.2%	71.8%	81.1%
富山県	38,369	25,688	12,681	29.6%	201	96.0%	100.0%	39.5%	75.5%
石川県	50,539	27,382	23,157	33.3%	401	74.6%	100.0%	46.0%	65.3%
福井県	36,725	20,202	16,523	33.7%	225	95.1%	100.0%	57.2%	76.4%
山梨県	123,930	73,824	50,106	30.1%	1,402	98.5%	96.1%	16.2%	35.7%
長野県	85,659	12,647	73,012	10.3%	1,137	40.4%	82.3%	73.4%	80.9%
岐阜県	176,337	93,513	82,824	39.0%	1,622	99.6%	99.9%	96.2%	98.8%
静岡県	491,125	289,092	202,033	11.8%	7,221	23.3%	84.1%	30.3%	59.8%
愛知県	541,404	315,593	225,811	40.5%	6,984	69.1%	94.8%	26.2%	55.6%
三重県	224,506	99,414	125,092	33.1%	2,693	92.2%	99.8%	39.6%	56.0%
滋賀県	31,222	12,344	18,878	8.9%	182	35.2%	100.0%	47.4%	59.5%
京都府	34,717	11,644	23,073	18.7%	319	69.3%	100.0%*	52.9%	68.3%
大阪府	109,109	62,720	46,389	32.3%	911	95.0%	100.0%	13.2%	25.2%
兵庫県	80,224	35,105	45,119	22.0%	639	58.5%	100.0%*	65.9%	82.3%
奈良県	98,682	65,109	33,573	36.7%	781	98.6%	100.0%	20.4%	50.5%
和歌山県	206,755	98,504	108,251	24.0%	2,909	69.5%	100.0%*	39.8%	62.2%
鳥取県	25,152	13,135	12,017	29.3%	340	92.4%	100.0%	55.7%	72.0%
島根県	70,048	31,166	38,882	33.3%	936	98.6%	100.0%	75.9%	89.6%
岡山県	169,552	56,325	113,227	29.9%	2,370	82.9%	100.0%	90.3%	93.4%
広島県	173,178	69,190	103,988	29.7%	2,991	64.4%	100.0%	71.3%	79.5%
山口県	122,582	51,604	70,978	26.8%	1,584	65.4%	89.1%	57.0%	64.1%
徳島県	201,647	124,081	77,566	39.6%	2,573	27.7%	100.0%	61.4%	70.8%
香川県	176,243	81,759	94,484	44.9%	3,221	99.1%	100.0%	55.0%	64.7%
愛媛県	174,465	87,015	87,450	42.9%	2,129	99.1%	100.0%	38.0%	74.1%
高知県	102,586	40,026	62,560	41.8%	1,699	88.9%	96.0%	57.6%	70.2%
福岡県	179,662	40,218	139,444	19.8%	3,990	49.7%	100.0%	73.9%	82.8%
佐賀県	57,662	16,910	40,752	46.5%	1,243	95.3%	100.0%	80.5%	90.8%
長崎県	77,945	13,542	64,403	49.5%	1,807	98.6%	88.1%	88.3%	90.9%
熊本県	144,509	52,466	92,043	45.1%	2,372	97.0%	94.4%	66.8%	78.0%
大分県	152,993	65,937	87,056	34.3%	2,993	52.2%	100.0%	45.5%	73.2%
宮崎県	141,537	60,911	80,626	50.7%	2,397	61.7%	98.8%	57.1%	70.1%
鹿児島県	312,760	101,161	211,599	38.0%	5,774	99.2%	100.0%	52.5%	53.6%
沖縄県	93,768	56,254	37,514	39.5%	1,860	96.5%	100.0%	8.6%	20.6%
合計	7,527,615	3,569,862	3,957,753	34.0%	105,461	78.5%	94.9%	47.1%	64.9%

注) *は検査対象件数が推計のため100%超となっている場合を示す。

浄化槽の設置基数の推移



建築用途別の浄化槽設置割合



注) 上記には単独処理浄化槽を含む。

(令和3年度末 全基数: 7,527,615基)

設置基数・設置割合・新設基数・法定検査受検率の状況

●浄化槽の設置基数

(令和3年度末)

1	千葉県	553,503
2	愛知県	541,404
3	静岡県	491,125
4	埼玉県	468,912
5	鹿児島県	312,760

1	千葉県	262,075
2	埼玉県	242,745
3	愛知県	225,811
4	鹿児島県	211,599
5	静岡県	202,033

1	愛知県	315,593
2	千葉県	291,428
3	静岡県	289,092
4	埼玉県	226,167
5	群馬県	161,964

●浄化槽の種類別設置割合

1	岩手県	93.1%
2	長野県	85.2%
3	長崎県	82.6%
4	福岡県	77.6%
5	北海道	75.8%

1	神奈川県	68.7%
2	新潟県	68.3%
3	富山県	66.9%
4	奈良県	66.0%
5	徳島県	61.5%

●浄化槽の新設設置基数

1	静岡県	7,221
2	愛知県	6,984
3	千葉県	6,951
4	埼玉県	6,131
5	鹿児島県	5,774

●法定検査(7条検査)受検率

1	神奈川県	65.0%
2	千葉県	78.2%
3	群馬県	81.0%
4	長野県	82.3%
5	東京都	82.9%

●法定検査(11条検査)受検率

1	岐阜県	96.2%
2	宮城県	91.4%
3	岡山県	90.3%
4	岩手県	89.5%
5	長崎県	88.3%

1	宮城県	99.0%
1	岐阜県	98.8%
3	北海道	95.9%
4	岡山県	93.4%
5	長崎県	90.9%

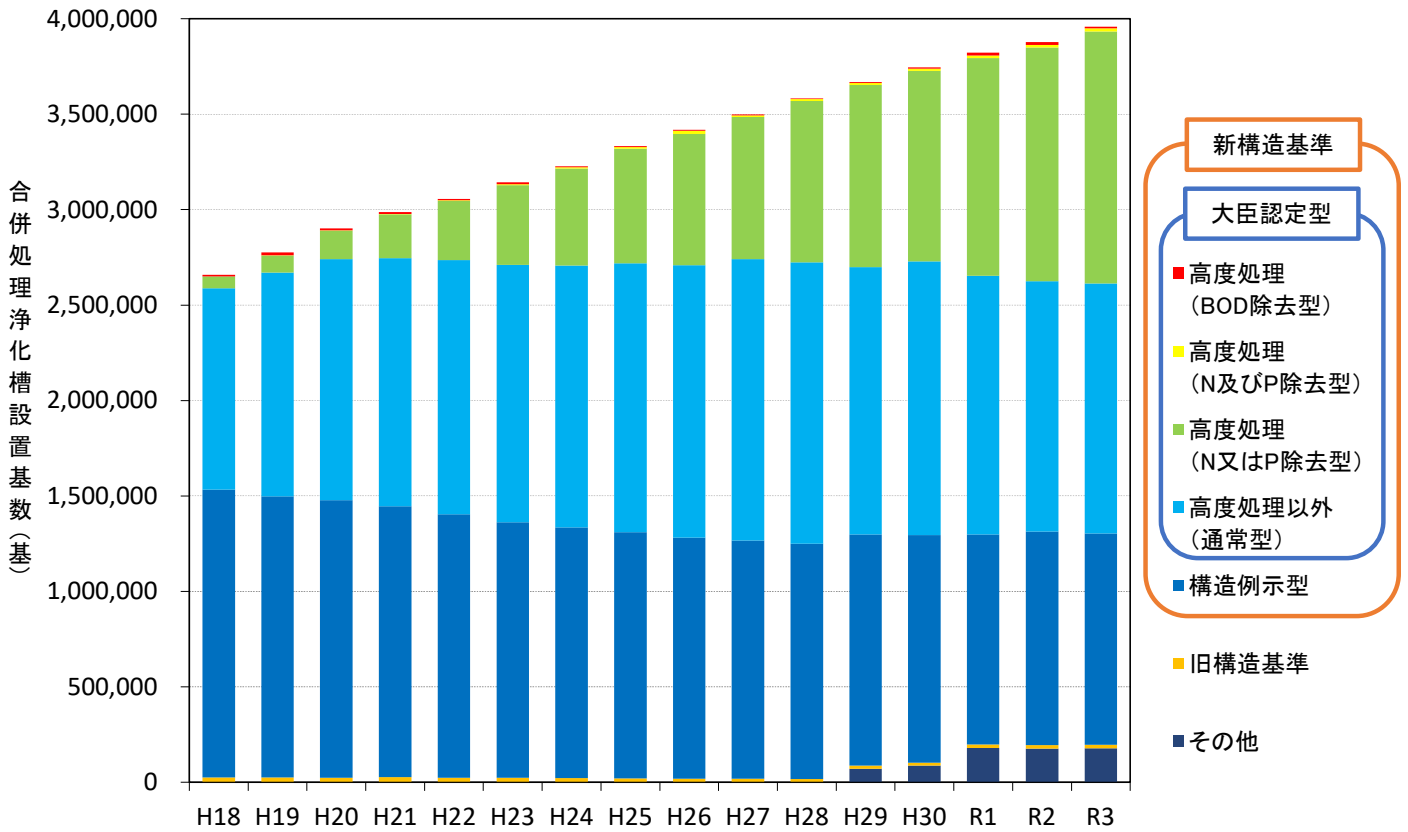
1	岐阜県	93.9%
2	岡山県	84.3%
3	栃木県	77.7%
4	岩手県	76.2%
4	長崎県	76.2%

1	沖縄県	8.6%
2	大阪府	13.2%
3	千葉県	13.5%
4	神奈川県	16.0%
5	山梨県	16.2%

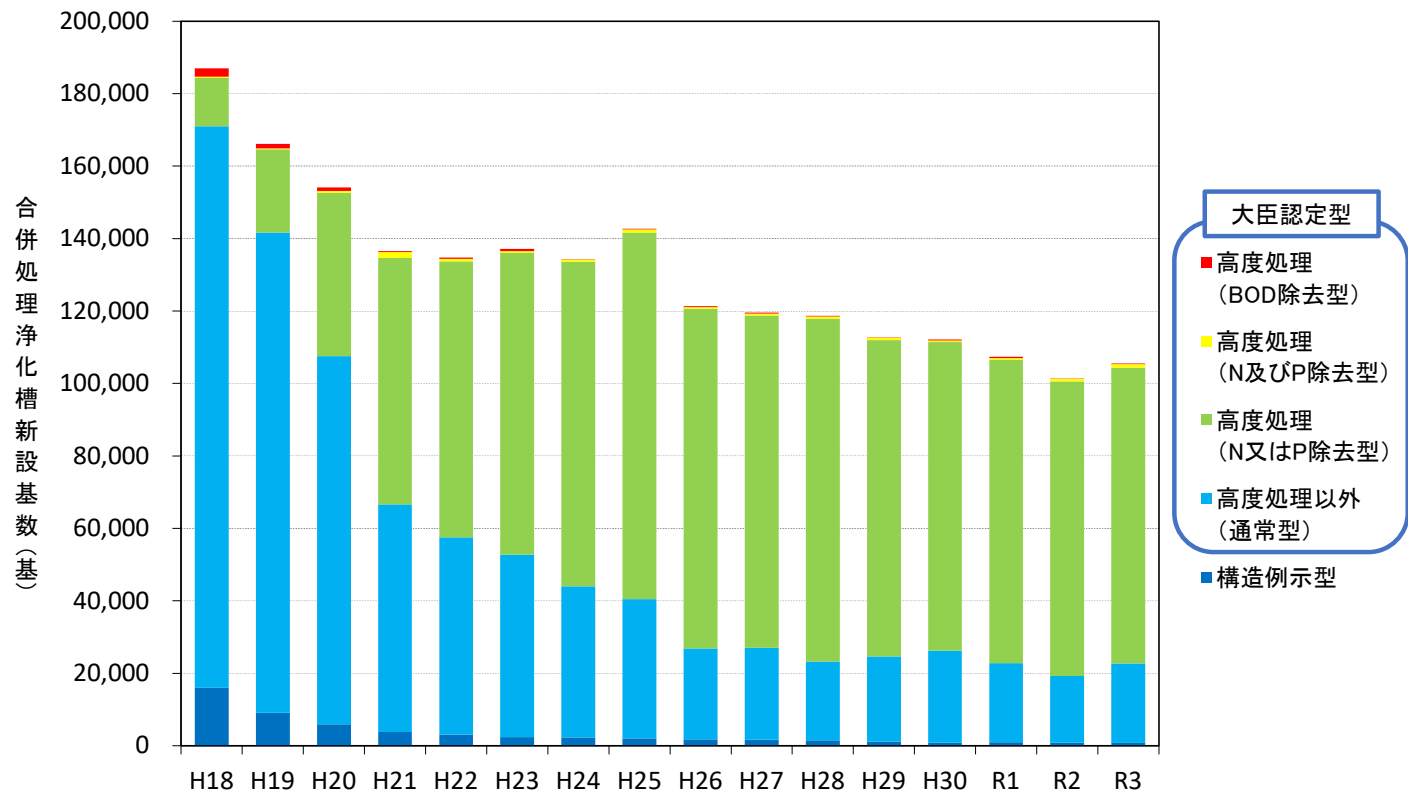
1	沖縄県	20.6%
2	大阪府	25.2%
3	千葉県	25.6%
4	神奈川県	31.2%
5	山梨県	35.7%

1	沖縄県	1.2%
2	千葉県	2.9%
3	愛媛県	3.0%
4	山梨県	3.5%
5	福島県	3.9%

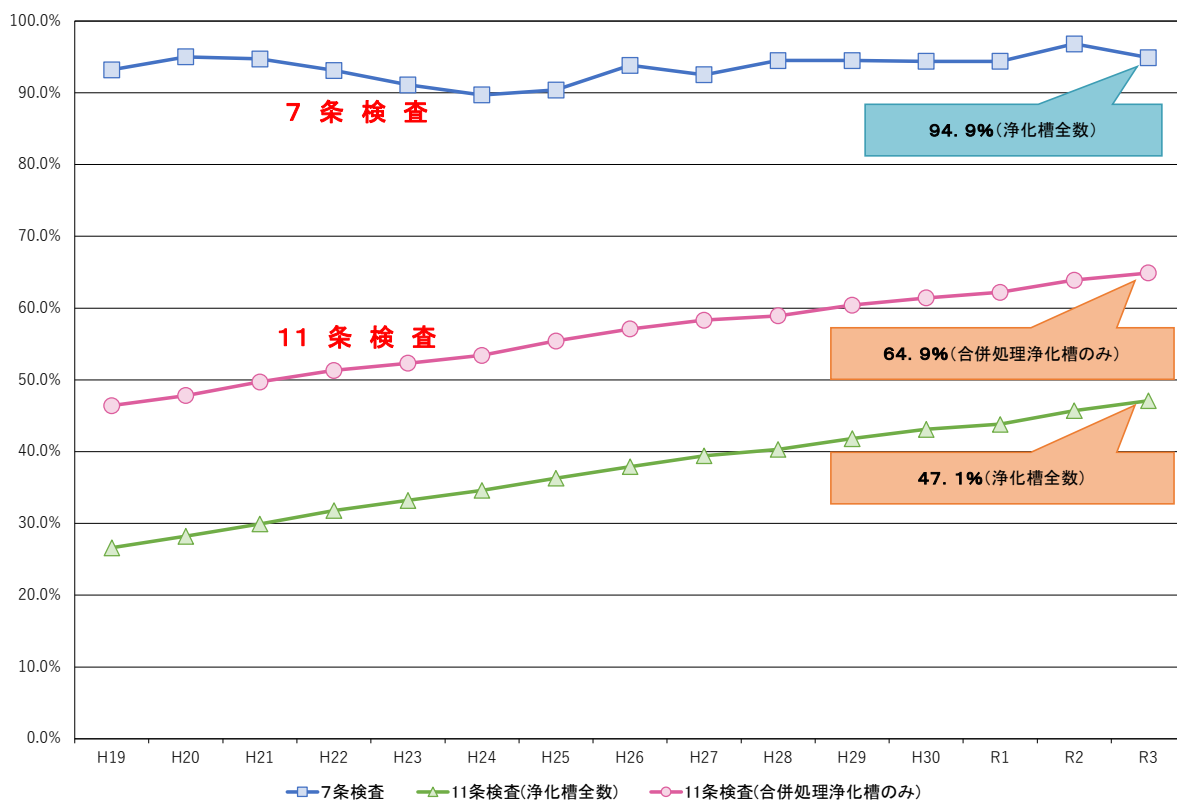
合併処理浄化槽の設置基数の推移



合併処理浄化槽の新設基数の推移



法定検査の受検率の推移



		H19	H20	H21	H22	H23	H24	H25	H26	H27	H28	H29	H30	R1	R2	R3
7条検査	浄化槽全数	93.2%	95.0%	94.7%	93.1%	91.1%	89.7%	90.4%	93.8%	92.5%	94.5%	94.5%	94.4%	94.4%	96.8%	94.9%
	合併処理浄化槽のみ	46.4%	47.8%	49.7%	51.3%	52.3%	53.4%	55.4%	57.1%	58.3%	58.9%	60.4%	61.4%	62.2%	63.9%	64.9%

備考

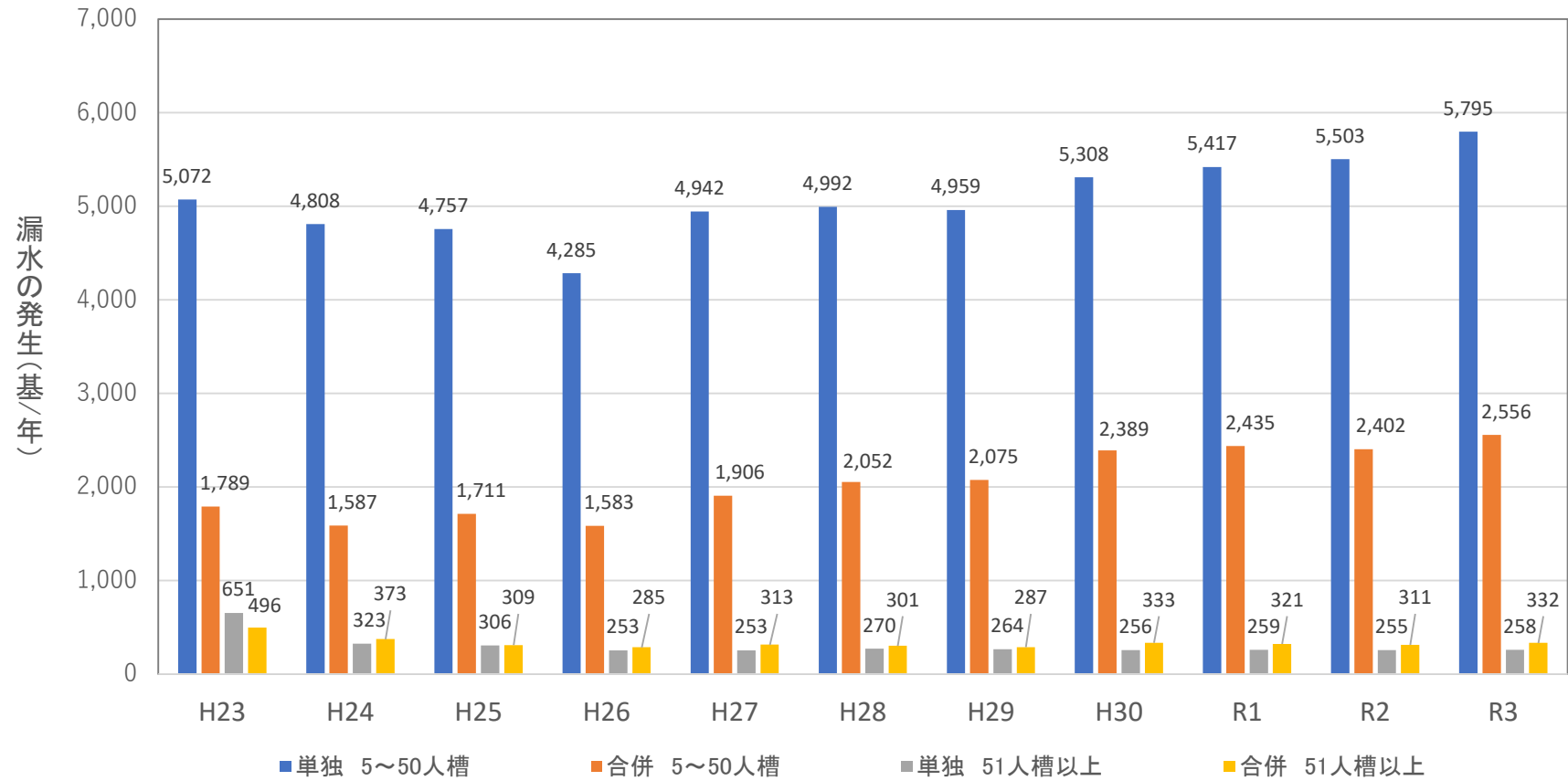
平成26年度調査より、受検率の算出方法を変更したため、以前の受検率についても同様の計算方法で再計算を行っている。

・平成26年度調査以降の計算方法(検査対象基数を正確に把握していない都道府県に対し、適用している)

(7条検査)検査対象基数算定式 [検査対象基数]=[前年度新設基数]*11/24+[当該年度新設基数]*13/24

(11条検査)検査対象基数算定式 [検査対象基数]=[当該年度設置基数]-[前年度新設基数]*11/24-[当該年度新設基数]

11条検査不適正事項のうち、漏水の検出事例の経年推移



構造基準・人槽別浄化槽設置基数 (令和3年度末)

種類 \ 人槽		人槽												合計	21人槽以上	101人槽以上
		5~20	21~100	101~200	201~300	301~500	501~1,000	1,001~2,000	2,001~3,000	3,001~4,000	4,001~5,000	5,001~10,000	10,001~			
单独処理浄化槽	旧構造基準	736,657	106,475	9,454	2,511	1,463	194	53	6	3	1	4	0	856,821	120,164	13,689
	新構造基準	2,509,252	199,584	2,967	755	405	44	27	4	1	0	1	1	2,713,041	203,789	4,205
合併処理浄化槽	旧構造基準	10,161	1,693	1,980	1,160	1,410	674	313	130	46	22	32	8	17,629	7,468	5,775
	新構造基準	3,665,374	205,987	35,194	14,301	10,632	4,733	2,565	789	220	139	159	31	3,940,124	274,750	68,763
合計		6,921,444	513,739	49,595	18,727	13,910	5,645	2,958	929	270	162	196	40	7,527,615	606,171	92,432

