

第 1 0 章

参 考

(長期間にわたる継続測定局結果)

1 二酸化窒素

長期間にわたり継続して測定している一般局 14 局における年平均値の経年変化は、表 1 0-1-1 及び図 1 0-1-1 のとおりである。年平均値は、昭和 54 年度以降低下傾向がみられていたが、昭和 61 年度以降上昇し、その後、平成 10 年度頃より緩やかな改善傾向が続いている。

表 1 0-1-1 長期間にわたる継続測定局における年平均値の経年変化（一般局）

（単位：ppm）

都道府県	市区	測定局	S44	S45	S46	S47	S48	S49	S50	S51	S52	S53	S54	S55	S56	S57	S58	S59	S60	S61	
千葉県	市原市	市原部本 (旧 国設市原)	—	0.013	0.007	0.011	0.012	0.011	0.012	0.011	0.014	0.014	0.015	0.016	0.016	0.014	0.015	0.013	0.013	0.014	
		千代田区	千代田区神田司町	0.034	0.029	0.042	0.026	0.036	0.043	0.045	0.038	0.038	0.046	0.049	0.048	0.042	0.045	0.043	0.042	0.040	0.037
	新宿区	国設東京（新宿）	0.035	0.034	0.027	0.019	0.037	0.031	0.030	0.034	0.024	0.030	0.035	0.028	0.041	0.031	0.031	0.027	0.024	0.031	
		江東区	江東区大島	0.025	0.020	0.015	0.024	0.035	0.037	0.035	0.031	0.034	0.042	0.044	0.039	0.032	0.030	0.032	0.031	0.029	0.032
	大田区	大田区東糀谷	0.027	0.027	0.025	0.023	0.029	0.031	0.030	0.030	0.031	0.033	0.032	0.031	0.030	0.030	0.030	0.032	0.031	0.029	0.034
		世田谷区	世田谷区世田谷	—	0.022	0.028	0.020	0.025	0.029	0.035	0.035	0.036	0.039	0.036	0.033	0.030	0.031	0.030	0.026	0.026	0.030
	板橋区	板橋区水川町	—	0.035	0.034	0.020	0.033	0.036	0.039	0.037	0.033	0.038	0.040	0.042	0.040	0.038	0.038	0.035	0.035	0.032	0.032
		国設川崎	0.030	0.032	0.028	0.035	0.039	0.037	0.033	0.037	0.035	0.036	0.036	0.033	0.033	0.033	0.028	0.032	0.032	0.033	0.033
	愛知県	名古屋	国設名古屋	0.010	0.014	0.012	0.014	0.014	0.016	0.020	0.022	0.021	0.023	0.022	0.018	0.021	0.019	0.020	0.022	0.022	0.023
	大阪府	大阪市	国設大阪	0.012	0.025	0.022	0.034	0.037	0.038	0.038	0.039	0.035	0.031	0.030	0.033	0.032	0.032	0.029	0.031	0.032	0.033
			国設尼崎	0.022	0.015	0.018	0.024	0.022	0.023	0.017	0.021	0.025	0.025	0.027	0.028	0.028	0.027	0.026	0.026	0.025	0.029
	兵庫県	根松江市	国設松江	—	0.003	0.003	0.003	0.004	0.007	0.006	0.008	0.004	0.004	0.007	0.004	0.004	0.003	0.003	0.004	0.004	0.004
			倉敷市	倉敷美和	0.010	0.026	0.011	0.009	0.012	0.018	0.016	0.019	0.017	0.013	0.013	0.014	0.015	0.015	0.015	0.017	0.017
	福岡県	北九州市	北九州局 (旧 北九州観測局)	0.015	0.023	0.023	0.016	0.013	0.024	0.024	0.026	0.027	0.026	0.026	0.023	0.022	0.023	0.021	0.022	0.021	0.019
14局平均			—	0.023	0.021	0.020	0.025	0.027	0.027	0.028	0.027	0.029	0.029	0.028	0.027	0.027	0.026	0.026	0.025	0.025	0.027
国設5局平均			0.023	0.026	0.024	0.026	0.030	0.031	0.028	0.031	0.029	0.030	0.031	0.029	0.031	0.031	0.028	0.028	0.027	0.029	

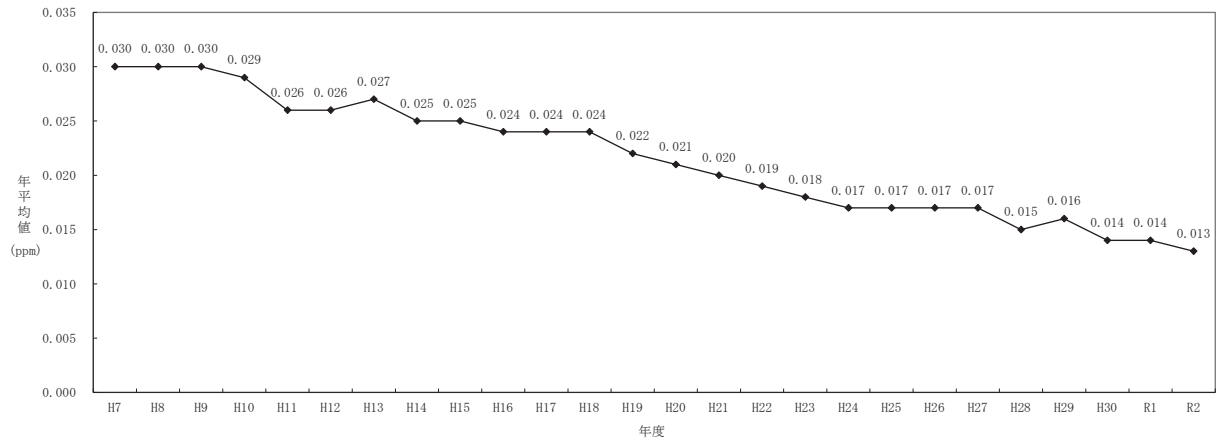
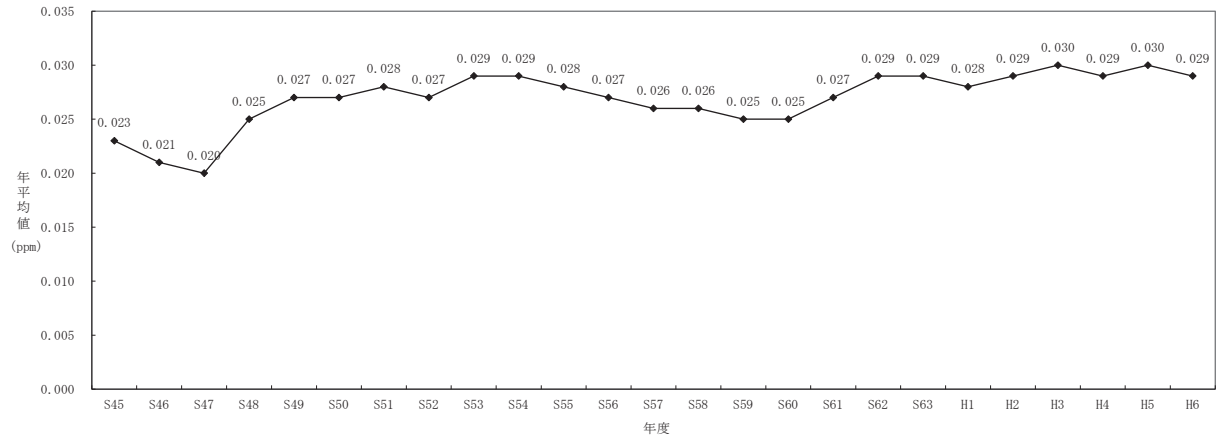
都道府県	市区	測定局	S62	S63	H1	H2	H3	H4	H5	H6	H7	H8	H9	H10	H11	H12	H13	H14	H15	H16		
千葉県	市原市	市原部本 (旧 国設市原)	0.016	0.016	0.016	0.016	0.018	0.016	0.017	0.017	0.020	0.018	0.018	0.019	0.017	0.018	0.018	0.018	0.016	0.016		
		千代田区	千代田区神田司町	0.047	0.048	0.045	0.049	0.047	0.046	0.048	0.049	0.050	0.049	0.046	0.044	0.037	0.037	0.036	0.033	0.034	0.033	
	新宿区	国設東京（新宿）	0.033	0.031	0.032	0.032	0.034	0.033	0.038	0.037	0.037	0.037	0.036	0.035	0.033	0.029	0.029	0.032	0.031	0.027	0.030	
		江東区	江東区大島	0.035	0.035	0.036	0.035	0.038	0.035	0.034	0.034	0.036	0.035	◇0.034	◇0.035	◇0.032	◇0.031	◇0.031	◇0.030	◇0.028	◇0.027	
	大田区	大田区東糀谷	0.037	0.036	0.038	0.038	0.038	0.038	0.039	0.037	0.038	0.036	0.037	0.036	0.033	0.031	0.032	0.029	0.029	0.028		
		世田谷区	世田谷区世田谷	0.032	0.033	0.033	0.032	0.033	0.038	0.031	0.033	0.033	0.035	0.033	0.033	0.031	0.031	0.031	0.029	0.030	0.028	
	板橋区	板橋区水川町	0.036	0.036	0.036	0.037	0.039	0.033	0.038	0.038	0.039	0.038	◇0.036	◇0.034	◇0.031	◇0.035	◇0.035	◇0.033	◇0.036	◇0.033		
		国設川崎	0.036	0.035	0.036	0.037	0.038	0.036	0.034	0.035	0.033	0.034	0.036	0.036	0.032	0.032	0.034	0.031	0.031	0.030		
	愛知県	名古屋	国設名古屋	0.022	0.024	0.025	0.024	0.026	0.025	0.026	0.022	0.022	0.024	0.026	0.025	0.023	0.022	0.021	0.020	0.021	0.019	
	大阪府	大阪市	国設大阪	0.033	0.034	0.034	0.034	0.033	0.032	0.034	0.033	0.034	0.033	0.034	0.033	0.032	0.031	0.030	0.031	0.028	0.029	0.028
			国設尼崎	0.030	0.030	0.022	0.029	0.030	0.029	0.030	0.029	0.029	0.028	0.028	0.026	0.024	0.025	0.024	0.024	0.026	0.026	0.024
	兵庫県	根松江市	国設松江	0.005	0.005	0.005	0.005	0.005	0.004	0.004	0.004	0.004	0.005	0.005	0.005	0.006	0.006	0.005	0.005	0.005	0.005	
			倉敷市	倉敷美和	0.018	0.017	0.017	0.018	0.018	0.021	0.021	0.022	0.023	0.023	0.022	0.020	0.019	0.019	0.021	0.020	0.021	0.019
	福岡県	北九州市	北九州局 (旧 北九州観測局)	0.020	0.022	0.023	0.018	0.024	0.024	0.025	0.022	0.025	0.025	0.025	0.025	0.023	0.022	0.025	0.021	0.021	0.021	
14局平均			0.029	0.029	0.028	0.029	0.030	0.029	0.030	0.029	0.030	0.030	0.030	0.029	0.026	0.026	0.027	0.025	0.025	0.024		
国設5局平均			0.030	0.030	0.029	0.030	0.032	0.031	0.032	0.031	0.032	0.031	0.031	0.030	0.028	0.028	0.029	0.027	0.027	0.027		

都道府県	市区	測定局	H17	H18	H19	H20	H21	H22	H23	H24	H25	H26	H27	H28	H29	H30	R1	R2			
千葉県	市原市	市原部本 (旧 国設市原)	0.016	0.015	0.014	0.013	0.012	0.012	0.012	0.010	0.011	0.010	0.009	0.010	0.009	0.009	0.009	0.008			
		千代田区	千代田区神田司町	0.032	0.030	0.029	0.026	0.026	0.027	0.025	0.023	0.023	0.022	0.022	0.020	0.021	0.019	0.017	0.016		
	新宿区	国設東京（新宿）	0.029	0.028	0.025	0.023	0.022	0.021	0.021	0.020	0.020	0.019	0.017	0.018	0.015	0.014	0.013				
		江東区	江東区大島	◇0.028	0.027	0.027	0.025	0.024	0.024	0.023	0.021	0.021	0.022	0.021	0.019	0.016	0.016	0.015			
	大田区	大田区東糀谷	0.028	0.028	0.028	0.025	0.026	0.025	0.024	0.023	0.023	0.023	0.022	0.021	0.022	0.020	0.019	0.018			
		世田谷区	世田谷区世田谷	0.026	0.026	0.024	0.022	0.021	0.019	0.019	0.017	0.017	0.017	0.016	0.015	0.015	0.014	0.013	0.012		
	板橋区	板橋区水川町	◇0.032	0.032	0.029	0.027	0.026	0.024	0.023	0.021	0.021	0.021	0.020	0.020	0.020	0.017	0.017	0.016			
		国設川崎	0.031	0.031	0.028	0.028	0.027	0.026	0.024	0.023	0.023	0.022	0.023	0.022	0.020	0.019	0.018	0.018	0.016		
	愛知県	名古屋	国設名古屋	0.018	0.018	0.017	0.016	0.016	0.013	0.013	0.013	0.011	0.012	(0.012)	0.011	0.011	0.010	0.010	0.009		
	大阪府	大阪市	国設大阪	0.027	0.029	0.025	0.024	0.022	0.022	0.022	0.021	0.021	0.020	0.020	0.019	0.020	0.018	0.017	0.016		
			国設尼崎	0.024	0.024	0.022	0.022	0.017	0.017	0.019	0.019	0.020	0.016	0.017	0.015	0.017	0.014	0.014	0.014		
	兵庫県	根松江市	国設松江	0.004	0.004	0.004	0.004	0.003	0.003	0.003	0.003	0.003	0.002	0.003	0.002	0.002	0.002	0.002	0.002		
			倉敷市	0.017	0.016	0.016	0.016	0.016	0.015	0.014	0.014	0.014	0.013	0.012	0.011	0.011	0.011	0.010	0.009		
	福岡県	北九州市	北九州局 (旧 北九州観測局)	0.020	0.021	0.018	0.019	0.018	0.017	0.015	0.016	0.016	0.016	0.016	0.015	0.014	0.014	0.013	0.012		
14局平均			0.024	0.024	0.022	0.021	0.020	0.019	0.018	0.017	0.017	0.017	0.017	0.015	0.016	0.014	0.014	0.013			
国設5局平均			0.026	0.027	0.024	0.023	0.021	0.020	0.020	0.020	0.019	0.019	0.017	0.018	0.016	0.015	0.015	0.014			

「()」は有効測定時間に満たない測定局のデータを示す。
「◇」印については 129 ページを参照。

参考（長期間にわたる継続測定局結果）

図10-1-1 長期間にわたる継続測定局における年平均値の経年変化（一般局）



参考（長期間にわたる継続測定局結果）

自排局 13 局における年平均値の経年変化は、表 10-1-2 及び図 10-1-2 のとおりである。年平均値は、昭和 57 年度以降低下傾向がみられていたが、昭和 61 年度以降上昇し、近年は緩やかな改善傾向にある。

表 10-1-2 長期間にわたる継続測定局における年平均値の経年変化（自排局）

(単位: ppm)

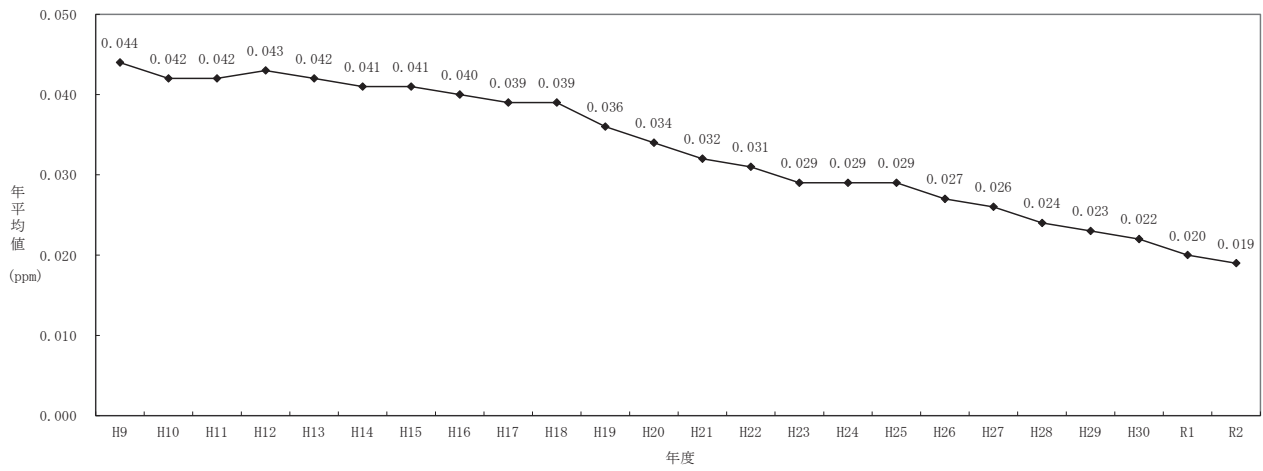
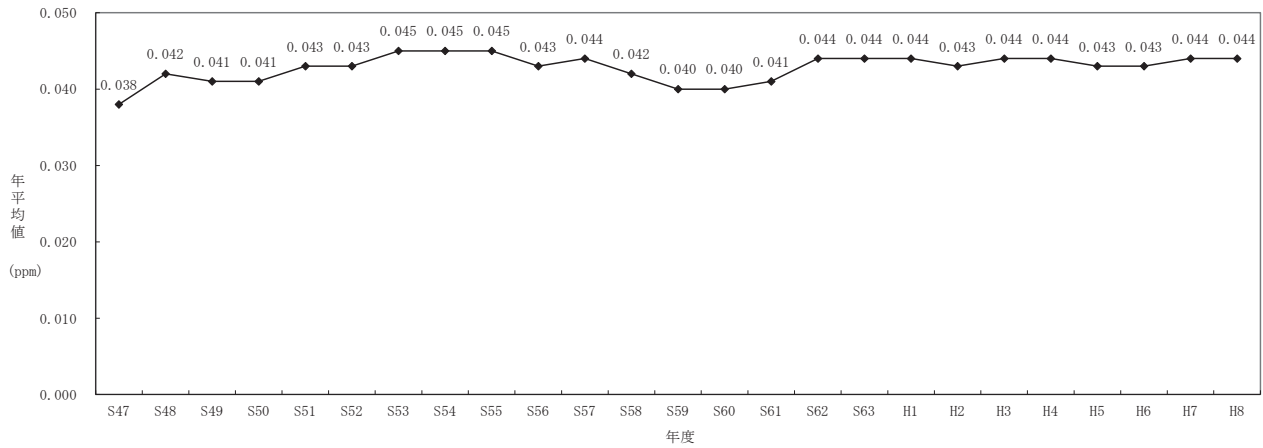
都道府県	市区	測定局	S47	S48	S49	S50	S51	S52	S53	S54	S55	S56	S57	S58	S59	S60	S61	S62	S63	
千葉県	千葉市	千葉市役所自排	0.028	0.030	0.026	0.034	0.035	0.036	0.036	0.036	0.038	0.034	0.036	0.034	0.036	0.033	0.035	0.036	0.035	
		千代田区	日比谷交差点	0.038	0.037	0.031	0.040	0.038	0.037	0.040	0.054	0.054	0.048	0.048	0.048	0.046	0.047	0.046	0.052	0.051
	品川区	北品川交差点	0.025	0.039	0.032	0.046	0.045	0.041	0.049	0.041	0.042	0.037	0.045	0.048	0.031	0.032	0.037	0.041	0.039	
		世田谷区	玉川通り上馬	0.024	0.030	0.040	0.057	0.056	0.058	0.050	0.046	0.050	0.043	0.051	0.047	0.046	0.041	0.038	0.051	0.050
	足立区	日光街道梅島	0.012	0.020	0.033	0.040	0.046	0.048	0.052	0.046	0.042	0.043	0.039	0.038	0.033	0.035	0.038	0.040	0.038	
		大阪市	梅田新道	0.038	0.045	0.052	0.047	0.050	0.053	0.053	0.050	0.052	0.048	0.048	0.044	0.042	0.044	0.046	0.048	0.049
	東 京	大阪市	出来島小学校	0.040	0.038	0.037	0.039	0.044	0.036	0.042	0.051	0.050	0.046	0.056	0.048	0.051	0.053	0.054	0.050	0.054
			北粉浜小学校	0.054	0.038	0.047	0.045	0.051	0.055	0.057	0.053	0.055	0.054	0.055	0.053	0.044	0.046	0.045	0.053	0.051
	大 阪	守口市	淀川工科高校 (旧 淀川工業高校)	0.077	0.060	0.049	0.044	0.049	0.044	0.040	0.040	0.041	0.044	0.043	0.042	0.043	0.040	0.045	0.048	0.047
			太子堂 (旧 八尾市立病院)	0.042	0.042	0.041	0.043	0.036	0.043	0.040	0.045	0.044	0.041	0.040	0.039	0.041	0.040	0.045	0.048	0.050
	広 島	広島市	紙屋町	0.034	0.051	0.048	0.032	0.037	0.029	0.056	0.052	0.053	0.057	0.047	0.039	0.037	0.034	0.030	0.029	0.034
			三萩野自排局 (旧 三萩野測定所)	0.039	0.056	0.058	0.032	0.039	0.037	0.035	0.037	0.034	0.037	0.038	0.035	0.033	0.035	0.037	0.036	0.032
	福 岡	北九州市	黒崎自排局 (旧 黒崎測定所)	0.040	0.057	0.045	0.037	0.031	0.036	0.036	0.030	0.029	0.033	0.032	0.033	0.035	0.036	0.033	0.038	0.040
平均值			0.038	0.042	0.041	0.041	0.043	0.043	0.045	0.045	0.045	0.043	0.044	0.042	0.040	0.040	0.041	0.044	0.044	

都道府県	市区	測定局	H1	H2	H3	H4	H5	H6	H7	H8	H9	H10	H11	H12	H13	H14	H15	H16	H17	
千葉県	千葉市	千葉市役所自排	0.034	0.034	0.037	0.036	0.039	0.040	0.039	0.037	0.039	0.040	0.037	0.036	0.036	0.035	0.038	0.038	0.038	
		千代田区	日比谷交差点	0.049	0.045	0.049	0.048	0.046	0.046	0.047	0.045	0.046	0.045	0.044	0.045	0.045	0.043	0.043	0.042	0.041
	品川区	北品川交差点	0.040	0.033	0.042	0.039	0.041	0.040	0.040	0.049	0.047	0.046	0.047	0.049	0.049	0.047	0.046	0.045	0.044	
		世田谷区	玉川通り上馬	0.050	0.051	0.051	0.050	0.047	0.049	0.052	0.048	0.048	0.051	0.049	0.049	0.049	0.051	0.046	0.048	
	足立区	日光街道梅島	0.041	0.042	0.044	0.042	0.041	0.041	0.046	0.045	0.041	0.034	0.042	0.044	0.041	0.041	0.043	0.044	0.043	
		大阪市	梅田新道	0.046	0.045	0.043	0.045	0.045	0.046	0.044	0.045	0.046	0.044	0.043	0.045	0.043	0.042	0.043	0.040	0.035
	東 京	大阪市	出来島小学校	0.053	0.052	0.045	0.048	0.042	0.043	0.047	0.048	0.046	0.044	0.046	0.048	0.047	0.045	0.038	0.038	0.036
			北粉浜小学校	0.048	0.047	0.046	0.045	0.044	0.042	0.045	0.045	0.046	0.045	0.044	0.041	0.040	0.038	0.037	0.034	0.031
	大 阪	守口市	淀川工科高校 (旧 淀川工業高校)	0.046	0.046	0.044	0.038	0.036	0.037	0.037	0.036	0.035	0.033	0.034	0.035	0.035	0.033	0.032	0.031	0.031
			太子堂 (旧 八尾市立病院)	0.049	0.047	0.048	0.047	0.046	0.046	0.045	0.048	0.045	0.044	0.044	0.044	0.041	0.041	0.041	0.039	0.037
	広 島	広島市	紙屋町	0.041	0.045	0.048	0.044	0.045	0.042	0.042	0.047	0.042	0.041	0.043	0.044	0.045	0.043	0.045	0.043	0.042
			三萩野自排局 (旧 三萩野測定所)	0.034	0.034	0.035	0.037	0.037	0.038	0.038	0.039	0.040	0.039	0.033	0.032	0.036	0.035	0.035	0.037	0.037
	福 岡	北九州市	黒崎自排局 (旧 黒崎測定所)	0.041	0.043	0.044	0.047	0.048	0.045	0.048	0.045	0.047	0.041	0.038	0.043	0.042	0.040	0.043	0.040	0.040
平均值			0.044	0.043	0.044	0.044	0.043	0.043	0.044	0.044	0.044	0.042	0.042	0.043	0.042	0.041	0.041	0.040	0.039	

都道府県	市区	測定局	H18	H19	H20	H21	H22	H23	H24	H25	H26	H27	H28	H29	H30	R1	R2	
千葉県	千葉市	千葉市役所自排	0.041	0.037	0.040	0.031	0.025	0.026	0.026	0.026	0.024	0.020	0.017	0.016	0.015	0.015	0.014	
		千代田区	日比谷交差点	0.041	0.038	0.035	0.033	0.031	0.028	0.028	0.028	0.028	0.027	0.025	0.027	0.023	0.022	0.019
	品川区	北品川交差点	0.042	0.041	0.036	0.036	0.035	0.033	0.032	0.032	0.031	0.029	0.027	0.028	0.024	0.023	0.021	
		世田谷区	玉川通り上馬	0.048	0.047	0.046	0.044	0.042	0.038	0.038	0.039	0.036	0.034	0.031	-	-	-	
	足立区	日光街道梅島	0.043	0.039	0.034	0.032	0.033	0.032	0.029	0.029	0.029	0.028	0.025	0.026	0.022	0.021	0.020	
		大阪市	梅田新道	0.034	0.032	0.031	0.031	0.029	0.028	0.028	0.027	0.027	0.028	0.026	0.028	0.025	0.022	0.023
	東 京	大阪市	出来島小学校	0.036	0.032	0.033	0.031	0.031	0.029	0.028	0.028	0.026	0.025	0.024	0.023	0.021	0.020	0.018
			北粉浜小学校	0.032	0.033	0.032	(0.030)	0.031	0.029	0.028	0.027	0.026	0.028	0.027	0.026	0.023	0.022	0.019
	大 阪	守口市	淀川工科高校 (旧 淀川工業高校)	0.029	0.025	0.024	0.025	0.025	0.025	0.024	0.025	0.025	0.024	0.021	0.023	0.020	0.018	0.018
			太子堂 (旧 八尾市立病院)	0.038	0.029	0.028	0.029	0.028	0.027	0.026	0.025	0.020	0.020	0.018	0.018	0.016	0.015	0.014
	広 島	広島市	紙屋町	0.041	0.039	0.037	0.032	0.029	0.026	0.026	0.025	0.026	0.024	0.022	0.022	0.019	0.019	0.017
			三萩野自排局 (旧 三萩野測定所)	0.038	0.035	0.033	0.027	0.026	0.024	0.025	0.024	0.023	0.021	0.013	0.009	0.021	0.019	0.020
	福 岡	北九州市	黒崎自排局 (旧 黒崎測定所)	0.041	0.038	0.034	0.032	0.033	0.031	0.033	0.038	0.036	0.034	0.033	0.031	0.029	0.024	0.021
平均值			0.039	0.036	0.034	0.032	0.031	0.029	0.029	0.029	0.027	0.026	0.024	0.023	0.022	0.020	0.019	

「()」は有効測定時間に満たない測定局のデータを示す。

図10-1-2 長期間にわたる継続測定局における年平均値の経年変化（自排局）



参考（長期間にわたる継続測定局結果）

表 1 0-2-2 長期間にわたる継続測定局における年平均値の経年変化（自排局）

(単位: ppm)

都道府県	市区町村	測定局	S47	S48	S49	S50	S51	S52	S53	S54	S55	S56	S57	S58	S59	S60	S61	S62	S63		
千葉県	千葉市	千葉市役所自排	—	0.112	0.084	0.100	0.087	0.090	0.097	0.090	0.098	0.087	0.092	0.085	0.082	0.069	0.076	0.074	0.072		
		東 京	千代田区	日比谷交差点	0.146	0.120	0.128	0.128	0.092	0.094	0.092	0.104	0.098	0.082	0.077	0.086	0.085	0.091	0.092	0.090	0.090
			品川区	北品川交差点	0.054	0.081	0.050	0.051	0.054	0.027	0.041	0.040	0.039	0.042	0.042	0.036	0.039	0.044	0.047	0.052	0.049
			世田谷区	玉川通り上馬	0.128	0.151	0.135	0.170	0.145	0.141	0.094	0.099	0.117	0.125	0.120	0.120	0.127	0.111	0.121	0.114	0.117
			足立区	日光街道梅島	0.060	0.060	0.057	0.054	0.076	0.060	0.058	0.055	0.051	0.049	0.049	0.048	0.054	0.064	0.070	0.071	0.068
		大 阪	大阪市	梅田新道	0.122	0.113	0.148	0.120	0.120	0.111	0.136	0.100	0.094	0.092	0.071	0.059	0.056	0.059	0.061	0.064	0.062
				出来島小学校	0.196	0.148	0.142	0.134	0.157	0.122	0.131	0.120	0.117	0.106	0.091	0.093	0.082	0.086	0.112	0.117	0.115
				北粉浜小学校	0.196	0.148	0.142	0.134	0.157	0.122	0.131	0.120	0.117	0.106	0.091	0.093	0.082	0.086	0.082	0.093	0.087
			守口市	淀川工科高校 (旧 淀川工業高校)	0.273	0.227	0.163	0.142	0.159	0.145	0.104	0.115	0.110	0.117	0.112	0.114	0.109	0.113	0.123	0.135	0.129
			八尾市	太子堂 (旧 八尾市立病院)	0.154	0.145	0.137	0.133	0.120	0.083	0.102	0.095	0.092	0.106	0.100	0.092	0.200	0.095	0.102	0.110	0.117
広島市	紙屋町		0.009	0.113	0.139	0.102	0.126	0.144	0.138	0.135	0.140	0.118	0.125	0.138	0.149	0.140	0.133	0.114	0.106		
福岡	北九州市	三萩野自排局 (旧 三萩野測定所)	0.067	0.181	0.156	0.092	0.109	0.095	0.088	0.078	0.083	0.080	0.081	0.072	0.075	0.073	0.081	0.079	0.071		
		黒崎自排局 (旧 黒崎測定所)	0.044	0.118	0.109	0.082	0.073	0.077	0.080	0.076	0.074	0.073	0.066	0.057	0.060	0.059	0.059	0.059	0.059		
平均値			0.121	0.132	0.122	0.111	0.113	0.101	0.099	0.094	0.095	0.091	0.086	0.084	0.092	0.084	0.089	0.090	0.088		

都道府県	市区町村	測定局	H1	H2	H3	H4	H5	H6	H7	H8	H9	H10	H11	H12	H13	H14	H15	H16	H17	
千葉県	千葉市	千葉市役所自排	0.072	0.063	0.066	0.065	0.066	0.063	0.059	0.064	0.070	0.070	0.061	0.062	0.065	0.064	0.056	0.048	0.048	
		東 京	千代田区	日比谷交差点	0.085	0.073	0.081	0.074	0.075	0.066	0.059	0.064	0.062	0.063	0.056	0.054	0.049	0.043	0.038	0.038
			品川区	北品川交差点	0.044	0.046	0.049	0.045	0.049	0.041	0.039	0.092	0.076	0.076	0.073	0.075	0.071	0.065	0.059	0.060
			世田谷区	玉川通り上馬	0.111	0.102	0.096	0.095	0.096	0.093	0.094	0.096	0.096	0.097	0.089	0.089	0.081	0.063	0.065	0.057
			足立区	日光街道梅島	0.068	0.072	0.078	0.068	0.069	0.058	0.067	0.067	0.058	0.048	0.048	0.053	0.049	0.047	0.049	0.047
		大 阪	大阪市	梅田新道	0.040	0.062	0.060	0.055	0.058	0.054	0.057	0.059	0.070	0.057	0.057	0.052	0.050	0.051	0.048	0.045
				出来島小学校	0.137	0.129	0.078	0.090	0.079	0.073	0.079	0.073	0.065	0.055	0.066	0.064	0.070	0.066	0.040	0.039
				北粉浜小学校	0.082	0.078	0.077	0.071	0.072	0.065	0.074	0.072	0.065	0.063	0.061	0.050	0.051	0.047	0.043	0.037
			守口市	淀川工科高校 (旧 淀川工業高校)	0.121	0.118	0.102	0.064	0.046	0.042	0.045	0.044	0.042	0.042	0.043	0.041	0.043	0.039	0.035	0.027
			八尾市	太子堂 (旧 八尾市立病院)	0.116	0.107	0.110	0.100	0.090	0.085	0.087	0.098	0.089	0.086	0.086	0.082	0.074	0.071	0.066	0.060
広島市	紙屋町		0.122	0.119	0.133	0.120	0.121	0.108	0.108	0.105	0.098	0.097	0.098	0.087	0.096	0.091	0.093	0.090		
福岡	北九州市	三萩野自排局 (旧 三萩野測定所)	0.073	0.068	0.076	0.073	0.075	0.073	0.082	0.081	0.078	0.079	0.065	0.066	0.070	0.070	0.071	0.065		
		黒崎自排局 (旧 黒崎測定所)	0.079	0.081	0.102	0.099	0.095	0.086	0.098	0.090	0.087	0.074	0.072	0.071	0.056	0.048	0.054	0.049		
平均値			0.088	0.086	0.085	0.078	0.076	0.070	0.073	0.077	0.074	0.070	0.067	0.065	0.063	0.059	0.055	0.051		

都道府県	市区町村	測定局	H18	H19	H20	H21	H22	H23	H24	H25	H26	H27	H28	H29	H30	R1	R2	
千葉県	千葉市	千葉市役所自排	0.051	0.047	0.044	0.023	0.025	0.026	0.022	0.022	0.018	0.010	0.006	0.005	0.005	0.004	0.005	
		東 京	千代田区	日比谷交差点	0.030	0.026	0.020	0.022	0.031	0.022	0.018	0.018	0.017	0.015	0.014	0.011	0.009	0.009
			品川区	北品川交差点	0.042	0.045	0.037	0.037	0.035	0.034	0.029	0.027	0.024	0.021	0.020	0.018	0.015	0.013
			世田谷区	玉川通り上馬	0.051	0.045	0.041	0.037	0.042	0.038	0.032	0.032	0.025	0.022	0.020	-	-	-
			足立区	日光街道梅島	0.042	0.042	0.038	0.039	0.033	0.038	0.033	0.030	0.027	0.024	0.022	0.021	0.017	0.014
		大 阪	大阪市	梅田新道	0.026	0.023	0.020	0.018	0.029	0.018	0.014	0.013	0.012	0.010	0.010	0.008	0.007	0.007
				出来島小学校	0.030	0.024	0.024	0.021	0.031	0.022	0.018	0.016	0.016	0.012	0.011	0.013	0.018	0.043
				北粉浜小学校	0.034	0.029	0.027	(0.019)	0.031	0.023	0.020	0.017	0.015	0.013	0.012	0.009	0.009	0.008
			守口市	淀川工科高校 (旧 淀川工業高校)	0.024	0.020	0.016	0.016	0.025	0.017	0.016	0.018	0.017	0.015	0.013	0.014	0.012	0.010
			八尾市	太子堂 (旧 八尾市立病院)	0.051	0.032	0.031	0.020	0.028	0.016	0.014	0.012	0.015	0.013	0.012	0.010	0.009	
広島市	紙屋町		0.070	0.061	0.056	0.052	0.029	0.037	0.031	0.029	0.027	0.024	0.025	0.024	0.022	0.021		
福岡	北九州市	三萩野自排局 (旧 三萩野測定所)	0.059	0.041	0.036	0.029	0.026	0.026	0.023	0.022	0.021	0.019	0.011	0.007	0.015	0.013		
		黒崎自排局 (旧 黒崎測定所)	0.061	0.047	0.041	0.035	0.033	0.033	0.033	0.035	0.032	0.031	0.031	0.029	0.026	0.020		
平均値			0.044	0.037	0.033	0.028	0.031	0.027	0.023	0.022	0.020	0.018	0.016	0.014	0.014	0.014		

「()」は有効測定時間に満たない測定局のデータを示す。

「*」又は「◇」印について

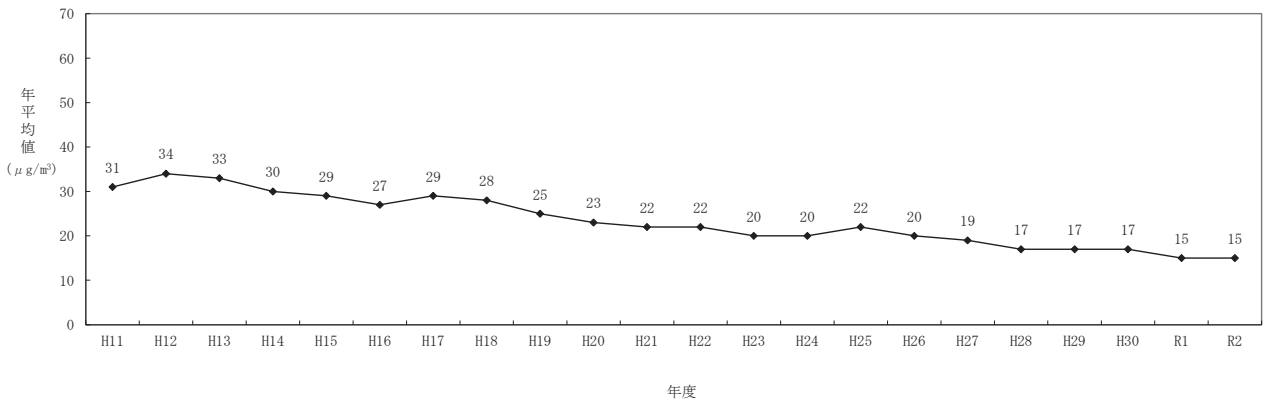
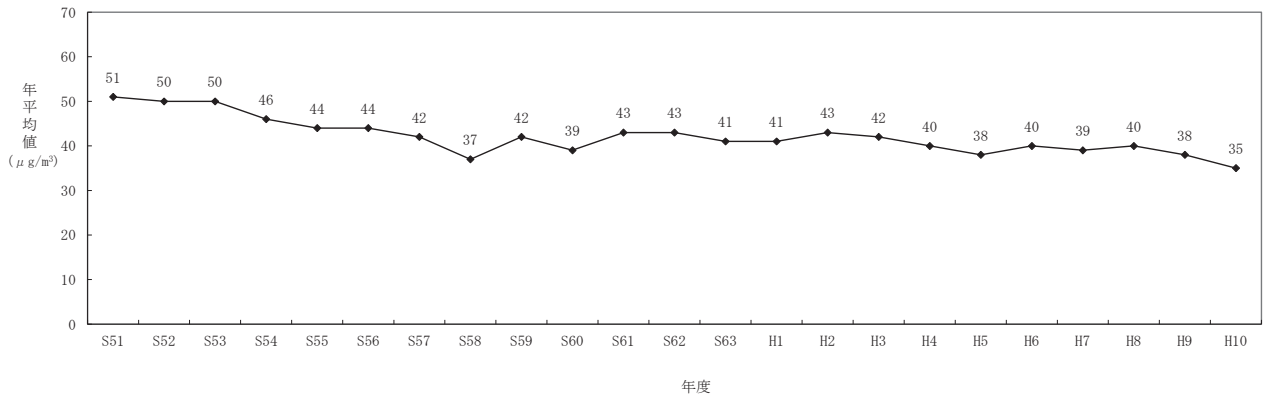
(株)島津製作所製の窒素酸化物自動計測器 CLAD-1000/1000A (以下「島津製 NOx 計」という。)によって測定された測定値の取扱いについては、平成 18 年 4 月 19 日環境省通知「(株)島津製作所製の環境大気測定用窒素酸化物自動測定機 CLAD-1000/1000A により測定された過去の測定値の取扱い等について」のとおりである。

本資料においては、島津製 NOx 計で測定された測定値を含めた値を記載しており、測定局名及び各年度数値欄の先頭に「*」又は「◇」印を付している。

- ・「*」印：島津製 NOx 計により測定された測定局
- ・「◇」印：上記のうち、地方公共団体が有効性があると判断した測定局

参考（長期間にわたる継続測定局結果）

図10-3-1 長期間にわたる継続測定局における年平均値の経年変化（一般局）



参考（長期間にわたる継続測定局結果）

自排局5局における年平均値の経年変化は、表10-3-2及び図10-3-2のとおりである。年平均値は、近年はほぼ横ばいである。

表10-3-2 長期間にわたる継続測定局における年平均値の経年変化（自排局）

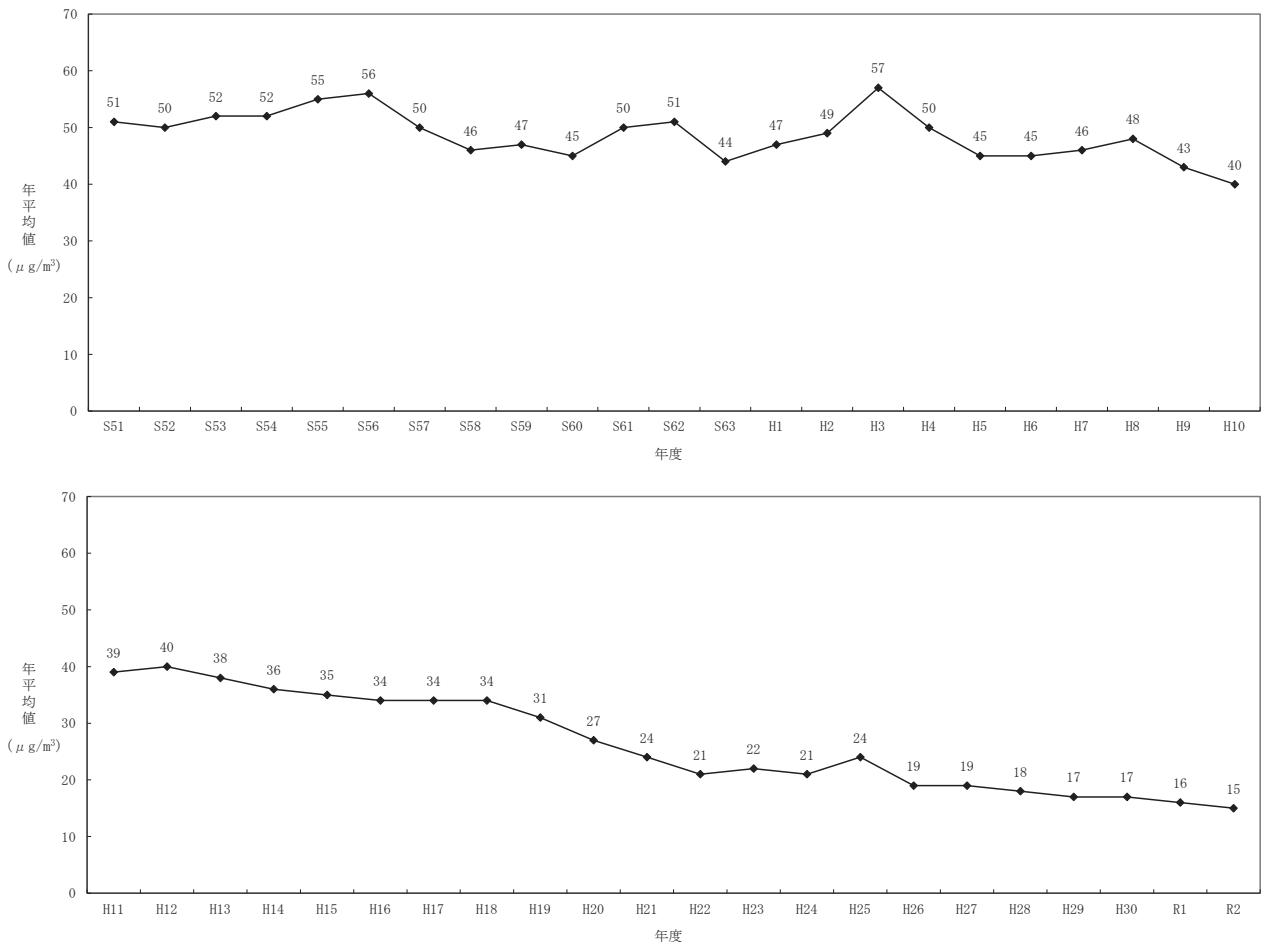
(単位: $\mu\text{g}/\text{m}^3$)

都道府県	市区町村	測定局	S51	S52	S53	S54	S55	S56	S57	S58	S59	S60	S61	S62	S63	H1	H2	H3	H4	H5	H6	H7	H8	H9	H10
愛知	名古屋市	上下水道北営業所 (旧 水道局北営業所)	46	42	49	43	42	42	43	43	44	40	42	40	42	38	41	72	73	64	52	47	57	46	48
		港陽	46	46	56	59	59	60	57	50	46	49	48	52	50	60	69	77	59	50	50	49	44	43	36
京都	京都市	自排南	60	60	45	48	54	62	54	47	55	52	59	61	47	54	51	47	45	42	42	54	57	53	48
		自排山科	50	56	51	52	63	59	49	46	46	41	53	56	49	46	43	42	41	38	48	47	49	45	39
大阪	豊中市	千里 (旧 豊中市千里)	51	45	58	60	55	57	49	45	46	45	46	48	34	39	39	46	34	33	35	34	33	30	28
平均値			51	50	52	52	55	56	50	46	47	45	50	51	44	47	49	57	50	45	45	46	48	43	40

都道府県	市区町村	測定局	H11	H12	H13	H14	H15	H16	H17	H18	H19	H20	H21	H22	H23	H24	H25	H26	H27	H28	H29	H30	R1	R2
愛知	名古屋市	上下水道北営業所 (旧 水道局北営業所)	45	47	43	42	42	38	37	38	35	29	22	20	20	20	23	20	20	18	17	17	16	15
		港陽	35	38	35	33	34	36	38	35	34	32	28	20	22	19	21	21	20	20	18	19	17	16
京都	京都市	自排南	42	44	41	35	34	35	34	(41)	(25)	26	25	23	22	21	23	22	21	20	18	18	17	16
		自排山科	35	36	34	36	33	32	33	32	27	23	20	20	20	17	24	17	18	17	17	18	17	15
大阪	豊中市	千里 (旧 豊中市千里)	(27)	36	37	32	34	30	29	30	29	25	25	24	27	29	31	17	16	16	17	15	13	14
平均値			39	40	38	36	35	34	34	34	31	27	24	21	22	21	24	19	19	18	17	17	16	15

「()」は有効測定時間に満たない測定局のデータを示す。

図10-3-2 長期間にわたる継続測定局における年平均値の経年変化（自排局）



参考（長期間にわたる継続測定局結果）

4 二酸化硫黄

昭和41年度から長期間にわたり継続して測定している一般局9局における年平均値の経年変化は、表10-4-1及び図10-4-1のとおりである。年平均値は、昭和41年度以降低下傾向がみられたが、近年はほぼ横ばいである。

表10-4-1 長期間にわたる継続測定局における年平均値の経年変化（一般局）

（単位：ppm）

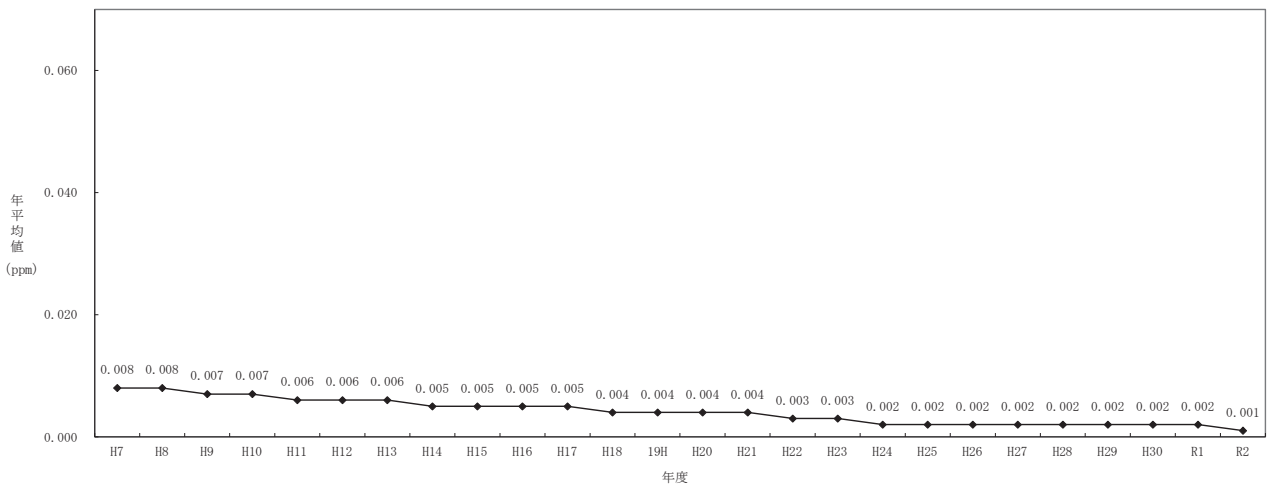
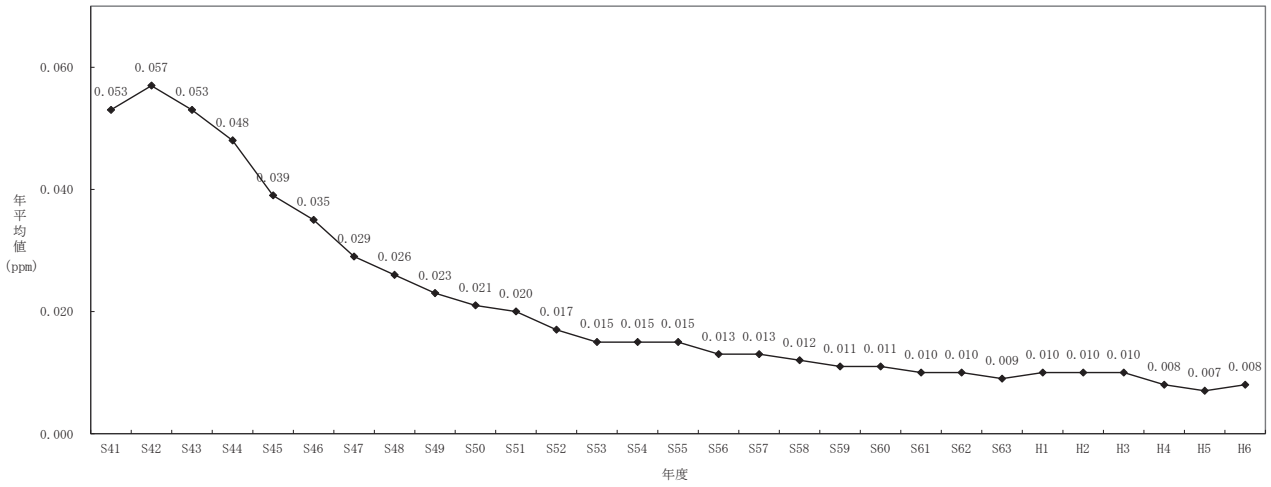
都道府県	市区町村	測定局	S41	S42	S43	S44	S45	S46	S47	S48	S49	S50	S51	S52	S53	S54	S55	S56	S57	S58	S59
東 京	千代田区	千代田区神田司町	0.077	0.066	0.063	0.054	0.044	0.035	0.023	0.029	0.025	0.027	0.026	0.021	0.019	0.018	0.019	0.016	0.016	0.013	0.012
		大田区	0.068	0.064	0.080	0.085	0.067	0.047	0.039	0.032	0.033	0.031	0.030	0.028	0.024	0.024	0.022	0.013	0.012	0.011	0.012
		世田谷区	0.019	0.027	0.030	0.028	0.022	0.022	0.019	0.019	0.020	0.021	0.018	0.019	0.017	0.018	0.016	0.015	0.015	0.014	0.014
		荒川区	0.046	0.049	0.063	0.053	0.039	0.031	0.033	0.042	0.034	0.029	0.024	0.019	0.016	0.019	0.018	0.016	0.020	0.016	0.010
神 奈 川	横浜市	神奈川区総合庁舎	0.031	0.039	0.033	0.035	0.039	0.028	0.024	0.019	0.017	0.012	0.014	0.013	0.015	0.011	0.013	0.013	0.013	0.012	0.013
		港北区総合庁舎	0.028	0.037	0.033	0.026	0.021	0.028	0.022	0.014	0.010	0.012	0.012	0.009	0.000	0.009	0.010	0.009	0.011	0.011	0.010
	川崎市	川崎区大師分室 (旧 大師健康プラザ)	0.110	0.100	0.070	0.065	0.052	0.049	0.048	0.040	0.030	0.028	0.024	0.016	0.019	0.016	0.016	0.014	0.012	0.012	0.012
三 重	四日市市	中原保健福祉C (旧 中原保健所)	0.040	0.050	0.050	0.031	0.028	0.024	0.020	0.018	0.017	0.015	0.016	0.015	0.013	0.013	0.012	0.012	0.011	0.010	0.010
		磯津	0.059	0.081	0.052	0.051	0.039	0.047	0.030	0.021	0.021	0.010	0.012	0.013	0.013	0.011	0.008	0.010	0.010	0.008	0.010
平均値			0.053	0.057	0.053	0.048	0.039	0.035	0.029	0.026	0.023	0.021	0.020	0.017	0.015	0.015	0.015	0.013	0.013	0.012	0.011

都道府県	市区町村	測定局	S60	S61	S62	S63	H1	H2	H3	H4	H5	H6	H7	H8	H9	H10	H11	H12	H13	H14	H15
東 京	千代田区	千代田区神田司町	0.013	0.012	0.012	0.010	0.012	0.012	0.011	0.009	0.009	0.011	0.011	0.010	0.009	0.007	0.005	0.004	0.003	0.002	0.002
		大田区	0.012	0.011	0.011	0.010	0.012	0.012	0.011	0.010	0.009	0.009	0.008	0.007	0.006	0.006	0.005	0.005	0.004	0.003	0.003
		世田谷区	0.009	0.008	0.008	0.006	0.008	0.008	0.009	0.007	0.007	0.007	0.006	0.006	0.006	0.005	0.004	0.003	0.003	0.003	0.002
		荒川区	0.011	0.011	0.010	0.008	0.010	0.009	0.010	0.008	0.007	0.008	0.008	0.008	0.008	0.008	0.007	0.003	0.004	0.004	0.003
神 奈 川	横浜市	神奈川区総合庁舎	0.013	0.012	0.012	0.012	0.011	0.011	0.010	0.009	0.009	0.009	0.010	0.010	0.008	0.008	0.007	0.009	0.009	0.008	0.008
		港北区総合庁舎	0.010	0.009	0.010	0.009	0.009	0.010	0.010	0.007	0.007	0.008	0.008	0.008	0.007	0.007	0.007	0.007	0.008	0.007	0.007
	川崎市	川崎区大師分室 (旧 大師健康プラザ)	0.011	0.010	0.011	0.011	0.011	0.010	0.010	0.009	0.007	0.008	0.008	0.009	0.008	0.009	0.007	0.009	0.009	0.008	0.007
三 重	四日市市	中原保健福祉C (旧 中原保健所)	0.009	0.009	0.009	0.009	0.010	0.009	0.009	0.007	0.006	0.006	0.006	0.008	0.007	0.007	0.006	0.007	0.007	0.005	0.006
		磯津	0.007	0.009	0.009	0.009	0.007	0.008	0.009	0.007	0.006	0.006	0.007	0.008	0.008	0.009	0.009	0.010	0.010	0.008	0.006
平均値			0.011	0.010	0.010	0.009	0.010	0.010	0.010	0.008	0.007	0.008	0.008	0.008	0.008	0.007	0.007	0.006	0.006	0.006	0.005

都道府県	市区町村	測定局	H16	H17	H18	19H	H20	H21	H22	H23	H24	H25	H26	H27	H28	H29	H30	R1	R2
東 京	千代田区	千代田区神田司町	0.002	0.002	0.002	0.002	0.002	0.002	0.002	0.002	0.002	0.002	0.002	0.002	0.002	0.001	0.001	0.001	0.001
		大田区	0.005	0.003	0.003	0.002	0.002	0.003	0.003	0.003	0.003	0.003	0.003	0.003	0.003	0.003	0.002	0.002	0.002
		世田谷区	0.002	0.002	0.002	0.001	0.002	0.002	0.002	0.001	0.002	0.002	0.002	0.002	0.002	0.001	0.001	0.001	0.001
		荒川区	0.003	0.002	0.002	0.002	0.002	0.002	0.002	0.002	0.002	0.002	0.002	0.002	0.002	0.002	0.002	0.002	0.002
神 奈 川	横浜市	神奈川区総合庁舎	0.008	0.008	0.008	0.007	0.007	0.006	0.006	0.006	0.003	0.003	0.003	0.003	0.003	0.003	0.003	0.003	0.002
		港北区総合庁舎	0.007	0.007	0.006	0.006	0.006	0.006	0.005	0.005	0.002	0.002	0.002	0.002	0.002	0.002	0.002	0.002	
	川崎市	川崎区大師分室 (旧 大師健康プラザ)	0.008	0.007	0.007	0.007	0.007	0.006	0.003	0.003	0.003	0.003	0.003	0.003	0.002	0.003	0.002	0.002	
三 重	四日市市	中原保健福祉C (旧 中原保健所)	0.005	0.005	0.004	0.004	0.004	0.004	0.002	0.001	0.001	0.001	0.001	0.001	0.001	0.001	0.001	0.001	
		磯津	0.006	0.006	0.004	0.004	0.003	0.003	0.002	0.002	0.002	0.002	0.002	0.002	0.002	0.002	0.003	0.002	
平均値			0.005	0.005	0.004	0.004	0.004	0.004	0.003	0.003	0.002	0.002	0.002	0.002	0.002	0.002	0.002	0.002	

参考（長期間にわたる継続測定局結果）

図10-4-1 長期間にわたる継続測定局における年平均値の経年変化（一般局）



参考（長期間にわたる継続測定局結果）

昭和 50 年度から長期間にわたり継続して測定している自排局 5 局における年平均値の経年変化は、表 1 0-4-2 及び図 1 0-4-2 のとおりである。年平均値は、昭和 50 年度以降低下傾向がみられたが、近年はほぼ横ばいである。

表 1 0-4-2 長期間にわたる継続測定局における年平均値の経年変化（自排局）

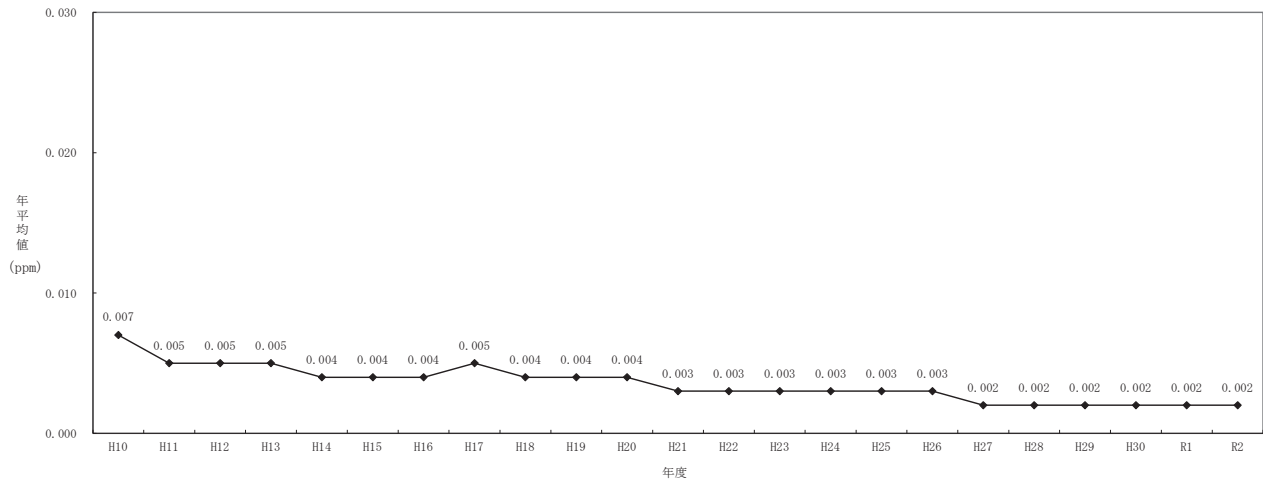
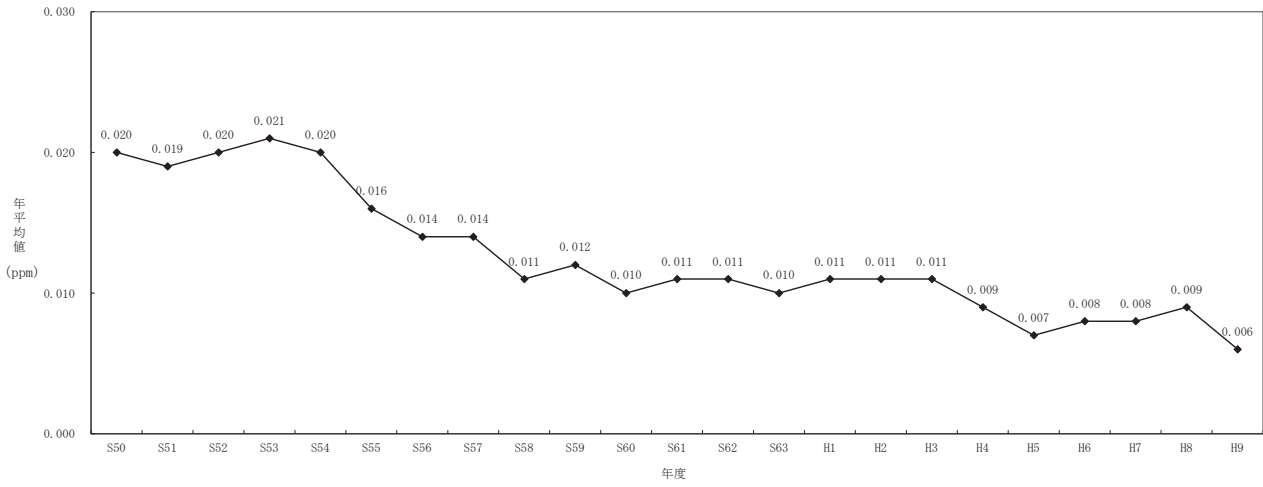
（単位：ppm）

都道府県	市区町村	測定局	S50	S51	S52	S53	S54	S55	S56	S57	S58	S59	S60	S61	S62	S63	H1	H2
東 京	品川区	北品川交差点	0.026	0.018	0.017	0.015	0.018	0.018	0.018	0.019	0.018	0.021	0.012	0.012	0.011	0.009	0.012	0.013
	足立区	日光街道梅島	0.020	0.016	0.022	0.023	0.022	0.022	0.021	0.023	0.013	0.012	0.011	0.013	0.012	0.011	0.014	0.013
大 阪	豊中市	豊中市役所	0.016	0.020	0.022	0.023	0.019	0.008	0.009	0.009	0.008	0.009	0.008	0.007	0.008	0.008	0.007	0.006
	高槻市	高槻市役所	0.023	0.023	0.023	0.027	0.029	0.023	0.011	0.010	0.010	0.012	0.013	0.014	0.015	0.016	0.016	0.016
岡 山	玉野市	用吉	0.015	0.018	0.018	0.017	0.012	0.010	0.009	0.008	0.008	0.008	0.007	0.008	0.007	0.007	0.007	0.006
平均値			0.020	0.019	0.020	0.021	0.020	0.016	0.014	0.014	0.011	0.012	0.010	0.011	0.011	0.010	0.011	0.011

都道府県	市区町村	測定局	H3	H4	H5	H6	H7	H8	H9	H10	H11	H12	H13	H14	H15	H16	H17	H18
東 京	品川区	北品川交差点	0.013	0.011	0.009	0.010	0.011	0.013	0.009	0.009	0.004	0.005	0.005	0.004	0.004	0.004	0.004	0.004
	足立区	日光街道梅島	0.013	0.010	0.009	0.011	0.011	0.011	0.008	0.007	0.003	0.004	0.005	0.003	0.003	0.003	0.003	0.003
大 阪	豊中市	豊中市役所	0.007	0.006	0.005	0.005	0.005	0.008	0.004	0.005	0.005	0.005	0.005	0.004	0.004	0.005	0.005	0.006
	高槻市	高槻市役所	0.015	0.011	0.007	0.008	0.008	0.005	0.004	0.006	0.006	0.007	0.006	0.005	0.005	0.005	0.006	0.004
岡 山	玉野市	用吉	0.007	0.006	0.006	0.006	0.006	0.007	0.006	0.006	0.005	0.006	0.006	0.006	0.005	0.005	0.006	0.005
平均値			0.011	0.009	0.007	0.008	0.008	0.009	0.006	0.007	0.005	0.005	0.005	0.004	0.004	0.004	0.005	0.004

都道府県	市区町村	測定局	H19	H20	H21	H22	H23	H24	H25	H26	H27	H28	H29	H30	R1	R2
東 京	品川区	北品川交差点	0.003	0.003	0.003	0.003	0.003	0.002	0.002	0.002	0.002	0.003	0.002	0.002	0.002	0.001
	足立区	日光街道梅島	0.002	0.002	0.002	0.002	0.002	0.001	0.002	0.002	0.002	0.001	0.001	0.002	0.001	0.001
大 阪	豊中市	豊中市役所	0.004	0.005	0.004	0.004	0.004	0.004	0.003	0.003	0.003	0.002	0.003	0.003	0.002	0.002
	高槻市	高槻市役所	0.004	0.003	0.002	0.002	0.003	0.002	0.002	0.002	0.002	0.001	0.001	0.001	0.001	0.001
岡 山	玉野市	用吉	0.005	0.005	0.005	0.005	0.005	0.005	0.005	0.004	0.003	0.004	0.004	0.004	0.004	0.004
平均値			0.004	0.004	0.003	0.003	0.003	0.003	0.003	0.003	0.002	0.002	0.002	0.002	0.002	0.002

図10-4-2 長期間にわたる継続測定局における年平均値の経年変化（自排局）



参考（長期間にわたる継続測定局結果）

5 一酸化炭素

昭和 47 年度から長期間にわたり継続して測定している一般局 5 局における年平均値の経年変化は、表 1 0-5-1 及び図 1 0-5-1 のとおりである。年平均値は、昭和 47 年度以降低下傾向がみられたが、近年はほぼ横ばいである。

表 1 0-5-1 長期間にわたる継続測定局における年平均値の経年変化（一般局）

（単位：ppm）

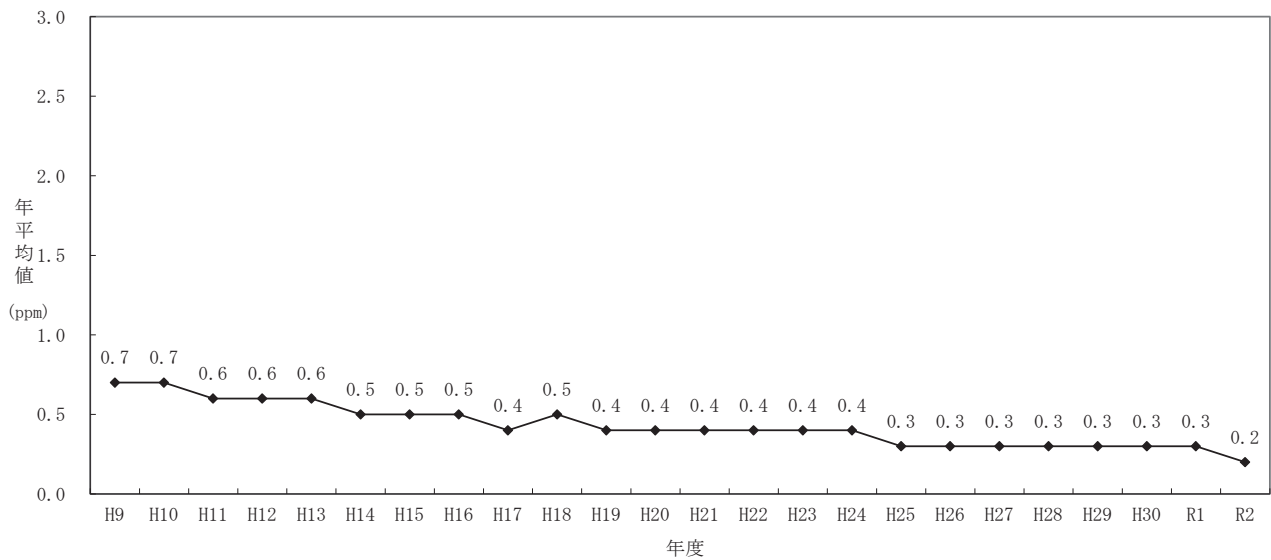
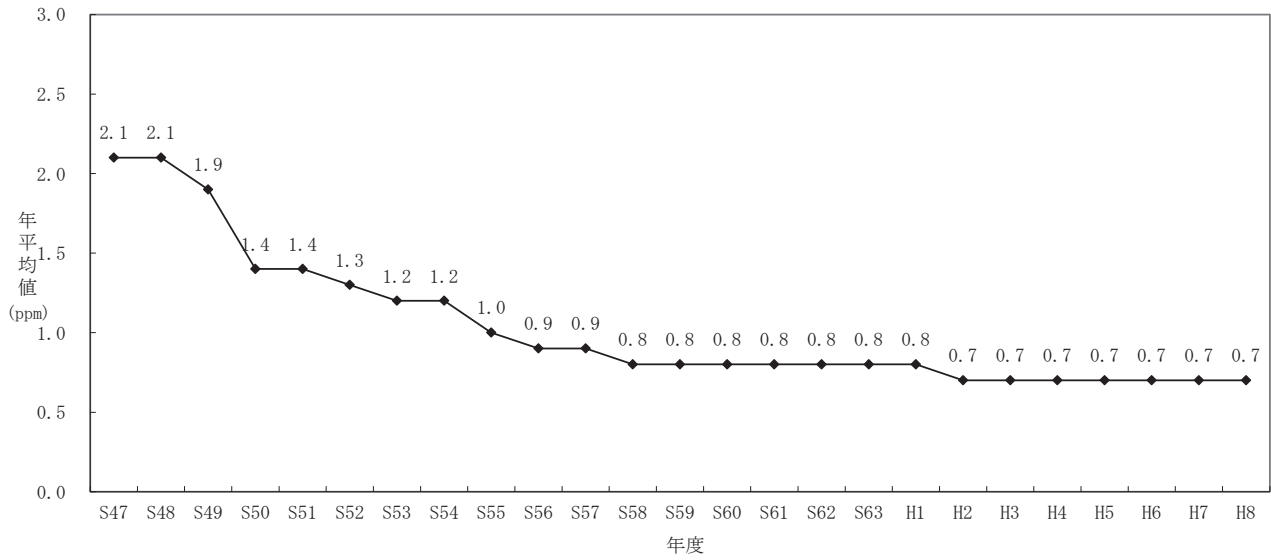
都道府県	市区町村	測定局	S47	S48	S49	S50	S51	S52	S53	S54	S55	S56	S57	S58	S59	S60	S61	S62	S63
東 京	新宿区	国設東京（新宿）	1.4	1.7	1.6	1.5	1.7	1.6	1.0	0.9	0.9	0.9	0.9	0.8	0.8	0.8	0.8	0.8	0.8
神 奈 川	川崎市	国設川崎	2.6	2.1	2.6	0.6	1.4	1.5	1.5	1.6	1.0	0.8	0.8	0.8	0.8	0.8	0.8	0.8	0.9
愛 知	名古屋市	国設名古屋	1.4	3.0	2.1	1.9	1.2	0.9	1.1	1.1	1.1	0.7	0.8	0.8	0.8	0.7	0.8	0.7	0.8
大 阪	大阪市	国設大阪	2.1	1.9	1.8	1.5	1.5	1.1	1.3	1.1	1.1	1.1	1.1	0.9	0.9	0.9	0.9	0.9	0.9
兵 庫	尼崎市	国設尼崎	3.0	1.7	1.2	1.4	1.2	1.2	1.3	1.1	0.9	0.9	0.8	0.8	0.8	0.8	0.8	0.7	0.7
平均値			2.1	2.1	1.9	1.4	1.4	1.3	1.2	1.2	1.0	0.9	0.9	0.8	0.8	0.8	0.8	0.8	0.8

都道府県	市区町村	測定局	H1	H2	H3	H4	H5	H6	H7	H8	H9	H10	H11	H12	H13	H14	H15	H16	H17
東 京	新宿区	国設東京（新宿）	0.8	0.8	0.8	0.7	0.8	0.9	0.8	0.8	0.8	0.7	0.7	0.6	0.6	0.5	0.6	0.5	0.5
神 奈 川	川崎市	国設川崎	0.9	0.8	0.8	0.7	0.7	0.7	0.7	0.6	0.7	0.7	0.6	0.6	0.6	0.5	0.5	0.5	0.4
愛 知	名古屋市	国設名古屋	0.8	0.7	0.7	0.6	0.6	0.6	0.6	0.6	0.6	0.6	0.5	0.5	0.5	0.5	0.5	0.4	0.3
大 阪	大阪市	国設大阪	0.8	0.7	0.8	0.8	0.8	0.7	0.8	0.8	0.8	0.8	0.7	0.7	0.7	0.6	0.6	0.6	0.5
兵 庫	尼崎市	国設尼崎	0.7	0.6	0.6	0.5	0.6	0.5	0.6	0.7	0.7	0.6	0.5	0.6	0.6	0.5	0.5	0.4	0.5
平均値			0.8	0.7	0.7	0.7	0.7	0.7	0.7	0.7	0.7	0.7	0.6	0.6	0.6	0.5	0.5	0.5	0.4

都道府県	市区町村	測定局	H18	H19	H20	H21	H22	H23	H24	H25	H26	H27	H28	H29	H30	R1	R2
東 京	新宿区	国設東京（新宿）	0.5	0.5	0.4	0.4	0.4	0.4	0.4	0.4	0.4	0.3	0.3	0.3	0.3	0.3	0.2
神 奈 川	川崎市	国設川崎	0.4	0.4	0.4	0.3	0.3	0.3	0.3	0.2	0.2	0.2	0.2	0.2	0.2	0.2	0.2
愛 知	名古屋市	国設名古屋	0.4	0.3	0.3	0.4	0.4	0.4	0.4	0.3	0.4	0.4	0.4	0.4	0.3	0.3	0.2
大 阪	大阪市	国設大阪	0.5	0.4	0.4	0.4	0.4	0.4	0.4	0.3	0.3	0.4	0.3	0.3	0.3	0.3	0.3
兵 庫	尼崎市	国設尼崎	0.5	0.5	0.5	0.4	0.4	0.4	0.4	0.4	0.4	0.3	0.3	0.3	0.3	0.3	0.3
平均値			0.5	0.4	0.4	0.4	0.4	0.4	0.4	0.3	0.3	0.3	0.3	0.3	0.3	0.3	0.2

参考（長期間にわたる継続測定局結果）

図10-5-1 長期間にわたる継続測定局における年平均値の経年変化（一般局）



参考（長期間にわたる継続測定局結果）

自排局6局における年平均値の経年変化は、表10-5-2及び図10-5-2のとおりである。年平均値は、昭和47年度から昭和58年度にかけて大きく減少し、その後、緩やかな改善傾向にある。

表10-5-2 長期間にわたる継続測定局における年平均値の経年変化（自排局）

（単位：ppm）

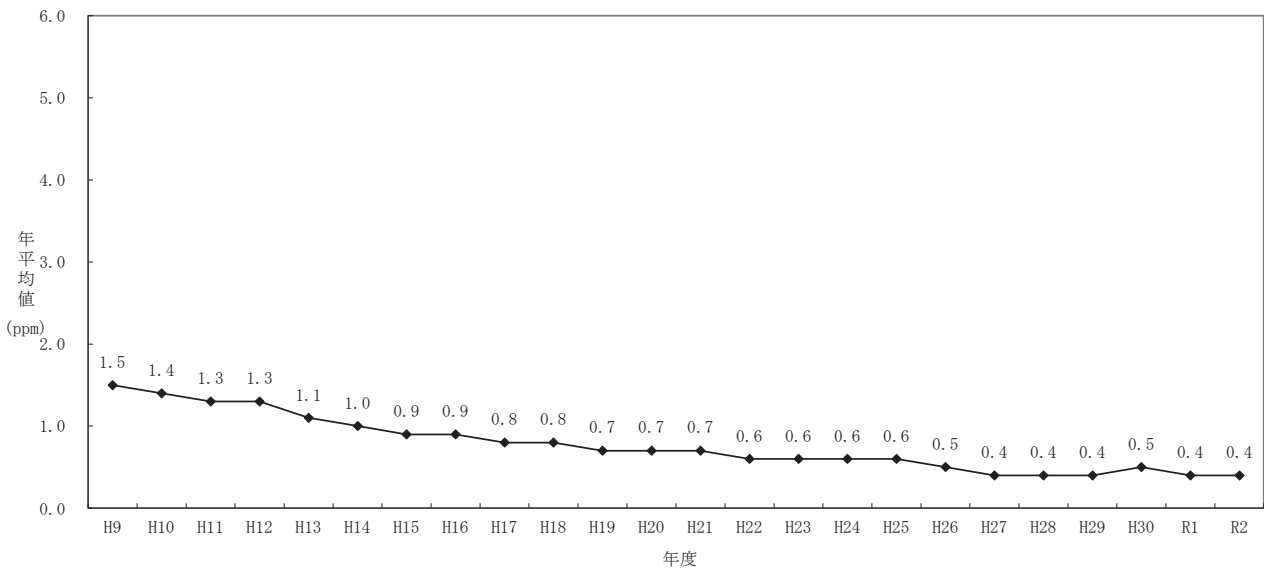
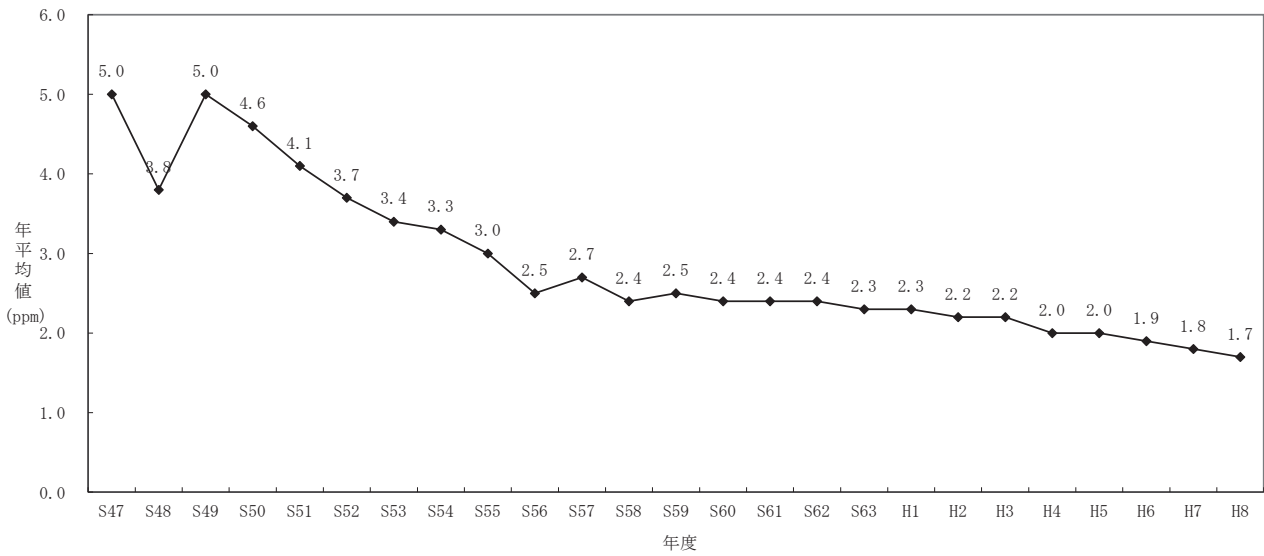
都道府県	市区町村	測定局	S47	S48	S49	S50	S51	S52	S53	S54	S55	S56	S57	S58	S59	S60	S61	S62	S63
東 京	千代田区	日比谷交差点	6.3	4.8	(4.7)	4.3	(3.7)	2.9	3.2	2.6	2.4	3.2	2.7	1.7	1.8	1.9	1.8	1.6	1.6
		世田谷区	(4.4)	(9.1)	9.0	8.1	6.6	6.6	5.4	5.3	5.7	(5.3)	4.7	4.6	4.4	4.2	4.3	4.5	4.1
大 阪	大阪市	梅田新道	5.2	4.9	3.7	3.3	(3.3)	3.0	2.9	2.2	2.4	2.2	2.2	1.9	1.8	1.8	1.9	1.9	1.7
		出来島小学校	3.9	2.6	3.4	3.7	3.4	3.0	3.3	3.9	2.3	2.0	1.9	1.7	1.8	1.8	1.8	1.8	1.8
福 岡	北九州市	黒崎測定所	(5.8)	3.6	4.1	3.6	2.7	2.5	2.4	2.3	1.9	1.9	1.7	1.6	1.9	1.8	1.8	2.0	1.8
		福岡市	天神	4.4	3.3	4.7	4.7	3.6	4.0	3.3	3.5	3.0	3.0	2.8	2.6	3.0	2.8	2.7	2.6
平均値			5.0	3.8	5.0	4.6	4.1	3.7	3.4	3.3	3.0	2.5	2.7	2.4	2.5	2.4	2.4	2.4	2.3

都道府県	市区町村	測定局	H1	H2	H3	H4	H5	H6	H7	H8	H9	H10	H11	H12	H13	H14	H15	H16	H17
東 京	千代田区	日比谷交差点	1.5	1.6	1.6	1.5	1.4	1.4	1.3	1.2	1.2	1.2	1.0	1.1	0.9	0.9	0.8	0.7	0.7
		世田谷区	4.1	4.2	4.1	3.9	3.7	3.6	3.4	3.1	1.6	1.5	1.2	1.2	1.2	1.1	1.1	0.9	0.9
大 阪	大阪市	梅田新道	1.6	1.5	1.5	1.3	1.4	1.4	1.3	1.5	1.6	1.4	1.3	1.2	1.1	1.1	1.0	1.0	0.9
		出来島小学校	2.0	2.0	1.5	1.5	1.4	1.2	1.3	1.1	1.0	1.0	1.0	1.0	1.0	0.9	0.8	0.8	0.7
福 岡	北九州市	黒崎測定所	2.2	1.8	2.3	1.8	1.8	2.1	2.0	1.8	2.0	1.5	1.4	1.3	1.0	0.9	0.8	0.8	0.8
		福岡市	天神	2.3	2.3	2.0	2.2	2.2	1.5	1.5	1.6	1.7	1.5	1.9	1.7	1.2	1.0	1.1	1.0
平均値			2.3	2.2	2.2	2.0	2.0	1.9	1.8	1.7	1.5	1.4	1.3	1.3	1.1	1.0	0.9	0.9	0.8

都道府県	市区町村	測定局	H18	H19	H20	H21	H22	H23	H24	H25	H26	H27	H28	H29	H30	R1	R2
東 京	千代田区	日比谷交差点	0.7	0.5	0.5	0.5	0.5	0.5	0.4	0.4	0.4	0.4	0.3	0.3	0.4	0.3	0.3
		世田谷区	0.9	0.8	0.7	0.6	0.6	0.6	0.5	0.4	0.3	0.3	0.3	-	-	-	-
大 阪	大阪市	梅田新道	0.9	0.7	0.7	0.6	0.6	0.6	0.6	0.5	0.5	0.4	0.3	0.3	0.3	0.2	0.3
		出来島小学校	0.6	0.5	0.6	0.5	0.5	0.5	0.5	0.4	0.4	0.4	0.3	0.3	0.3	0.3	0.3
福 岡	北九州市	黒崎測定所	0.7	0.6	0.7	0.7	0.7	0.6	0.6	0.5	0.5	0.5	0.5	0.4	0.4	0.2	0.4
		福岡市	天神	0.9	1.1	0.9	1.1	0.9	1.0	1.0	1.1	1.1	0.5	0.5	0.6	1.0	0.8
平均値			0.8	0.7	0.7	0.7	0.6	0.6	0.6	0.6	0.5	0.4	0.4	0.4	0.5	0.4	0.4

「()」は有効測定時間に満たない測定局のデータを示す。

図10-5-2 長期間にわたる継続測定局における年平均値の経年変化（自排局）



参考（長期間にわたる継続測定局結果）

6 非メタン炭化水素

昭和 53 年度から継続して測定している一般局 6 局及び自排局 4 局における 3 時間平均値の年平均値の経年変化は、表 10-6-1、表 10-6-2 及び図 10-6-1、図 10-6-2 のとおりである。年平均値は、一般局、自排局ともに近年緩やかな改善傾向にある。

表 10-6-1 長期間にわたる継続測定局における 3 時間平均値の年平均値の経年変化（一般局）

（単位：ppmC）

都道府県	市区町村	測定局	S53	S54	S55	S56	S57	S58	S59	S60	S61	S62	S63	H1	H2	H3	H4
東京	新宿区	国設東京（新宿）	0.55	0.47	0.45	0.46	0.45	0.51	0.50	0.52	0.45	0.43	0.46	0.44	0.45	0.44	0.40
	大田区	大田区東糀谷 （旧 大田区南大森）	0.98	0.73	0.67	0.67	0.60	0.57	0.57	0.56	0.56	0.61	0.63	0.59	0.64	0.57	0.57
	江戸川区	江戸川区鹿骨	0.64	0.60	0.48	0.67	0.56	0.53	0.46	0.55	0.55	0.50	0.44	0.46	0.39	0.39	0.36
大阪	大阪市	国設大阪	0.82	0.70	0.64	0.64	0.65	0.60	0.59	0.58	0.60	0.57	0.58	0.67	0.56	0.48	0.45
		野中小学校 （旧 旧淀川区役所）	0.75	0.68	0.64	0.59	0.57	0.43	0.49	0.47	0.55	0.59	0.51	0.51	0.46	0.44	0.42
		摂陽中学校	0.89	0.83	0.87	0.78	0.77	0.61	0.73	0.63	0.91	0.89	0.88	1.10	0.81	0.83	0.76
平均値			0.77	0.67	0.63	0.64	0.60	0.54	0.56	0.55	0.60	0.60	0.58	0.63	0.55	0.53	0.49

都道府県	市区町村	測定局	H5	H6	H7	H8	H9	H10	H11	H12	H13	H14	H15	H16	H17	H18	H19
東京	新宿区	国設東京（新宿）	0.33	0.35	0.33	0.33	0.33	0.32	0.27	0.25	0.25	0.24	0.23	0.25	0.21	0.21	0.18
	大田区	大田区東糀谷 （旧 大田区南大森）	0.52	0.46	0.47	0.41	0.39	0.47	0.50	0.34	0.42	0.41	0.53	0.36	0.30	0.27	0.27
	江戸川区	江戸川区鹿骨	0.29	0.31	0.31	0.31	0.31	0.30	0.25	0.29	0.33	0.30	0.29	0.34	0.30	0.27	0.28
大阪	大阪市	国設大阪	0.50	0.48	0.49	0.52	0.48	0.50	0.49	0.49	0.38	0.34	0.35	0.33	0.32	0.32	0.27
		野中小学校 （旧 旧淀川区役所）	0.39	0.39	0.42	0.42	0.36	0.36	0.36	0.31	0.29	0.28	0.35	0.31	0.31	0.41	0.32
		摂陽中学校	0.72	0.45	0.42	0.46	0.44	0.40	0.38	0.41	0.42	0.37	0.37	0.36	0.34	0.41	0.24
平均値			0.46	0.41	0.41	0.41	0.39	0.39	0.38	0.35	0.35	0.32	0.35	0.33	0.30	0.32	0.26

都道府県	市区町村	測定局	H20	H21	H22	H23	H24	H25	H26	H27	H28	H29	H30	R1	R2
東京	新宿区	国設東京（新宿）	0.17	0.16	0.17	0.17	0.16	0.16	0.16	0.15	0.14	0.15	0.14	0.14	0.14
	大田区	大田区東糀谷 （旧 大田区南大森）	0.24	0.22	0.23	0.27	0.24	0.24	0.23	0.21	0.21	0.21	0.15	0.14	0.15
	江戸川区	江戸川区鹿骨	0.28	0.25	0.20	0.19	0.19	0.19	0.18	0.18	0.16	0.15	0.13	0.12	0.12
大阪	大阪市	国設大阪	0.27	0.26	0.26	0.24	0.18	0.17	0.15	0.16	0.14	0.14	0.14	0.14	0.12
		野中小学校 （旧 旧淀川区役所）	0.29	0.28	0.25	0.22	0.21	0.19	0.15	0.14	0.15	0.14	0.12	0.11	0.15
		摂陽中学校	0.29	0.21	0.20	0.21	0.21	0.24	0.20	0.26	0.19	0.19	0.19	0.31	0.19
平均値			0.26	0.23	0.22	0.22	0.20	0.20	0.18	0.18	0.17	0.16	0.15	0.16	0.15

図10-6-1 長期間にわたる継続測定局における3時間平均値の年平均値の経年変化（一般局）

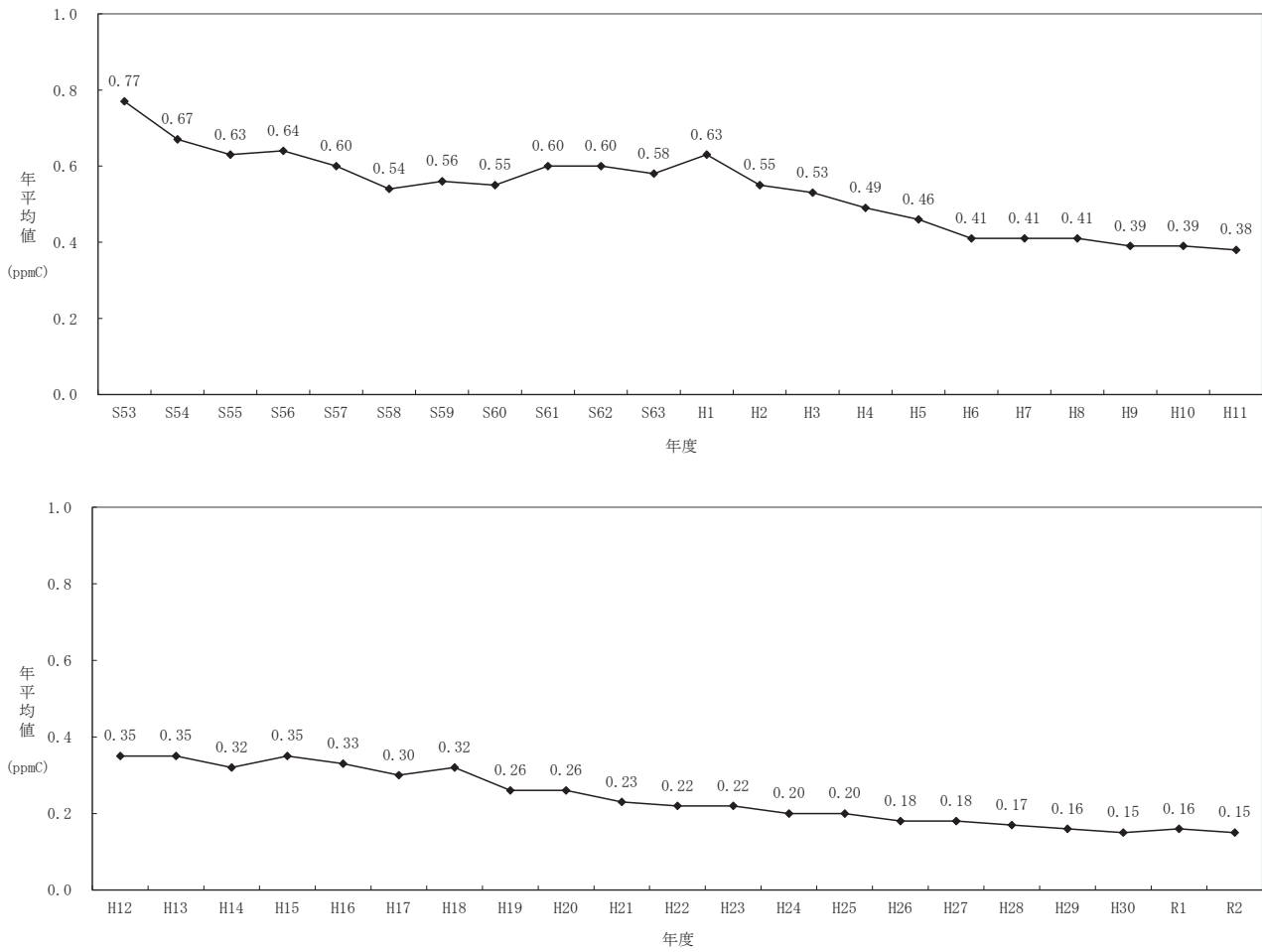


表 10-6-2 長期間にわたる継続測定局における3時間平均値の年平均値の経年変化（自排局）

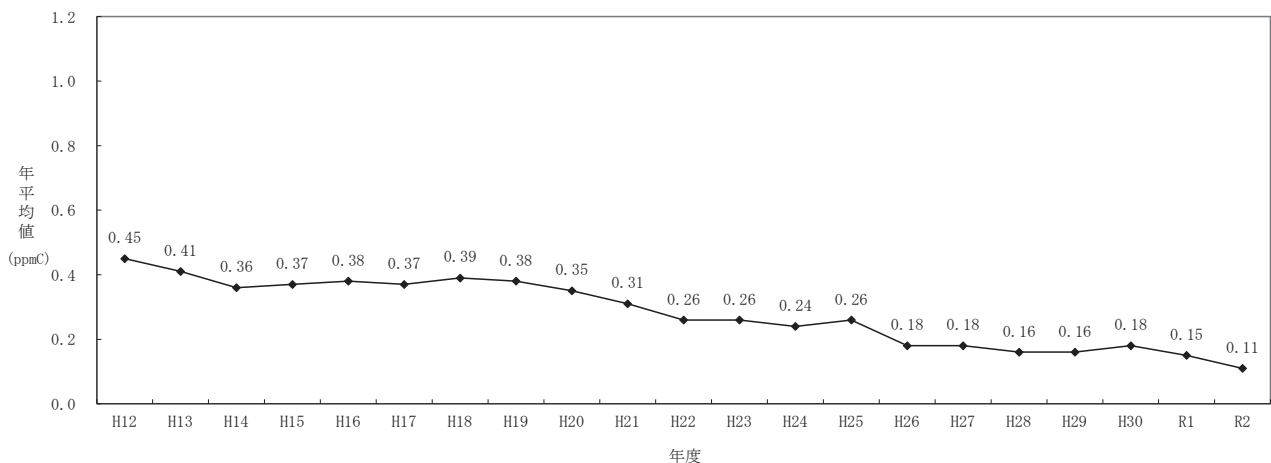
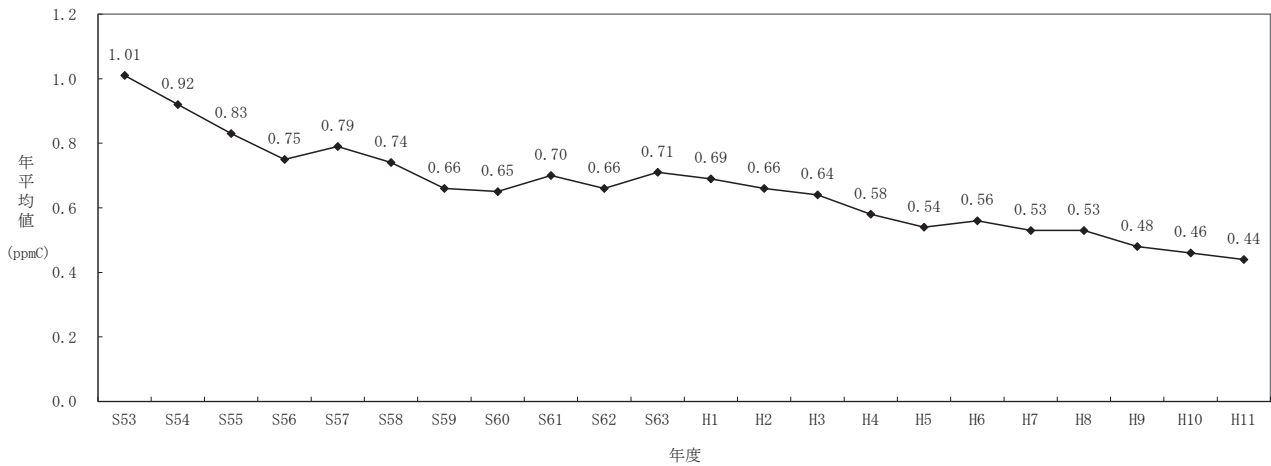
(単位：ppmC)

都道府県	市区町村	測定局	S53	S54	S55	S56	S57	S58	S59	S60	S61	S62	S63	H1	H2	H3	H4
千葉県	柏市	柏旭(車) (旧旭)	0.89	0.83	0.80	0.62	0.73	0.76	0.61	0.55	0.54	0.55	0.51	0.52	0.56	0.57	0.51
		武庫川	0.58	0.51	0.51	0.52	0.49	0.50	0.43	0.46	0.55	0.56	0.61	0.63	0.62	0.58	0.54
	西宮市	砂田子ども広場	2.19	1.99	1.71	1.60	1.46	1.25	1.15	1.13	1.24	1.08	1.28	1.20	1.12	1.08	0.93
		津門川	0.38	0.33	0.29	0.27	0.47	0.45	0.43	0.45	0.47	0.43	0.43	0.41	0.35	0.32	0.35
平均値			1.01	0.92	0.83	0.75	0.79	0.74	0.66	0.65	0.70	0.66	0.71	0.69	0.66	0.64	0.58

都道府県	市区町村	測定局	H5	H6	H7	H8	H9	H10	H11	H12	H13	H14	H15	H16	H17	H18	H19
千葉県	柏市	柏旭(車) (旧旭)	0.45	0.52	0.50	0.46	0.44	0.43	0.41	0.44	0.45	0.41	0.44	0.46	0.46	0.43	0.46
		武庫川	0.49	0.49	0.37	0.35	0.31	0.30	0.30	0.29	0.30	0.27	0.26	0.27	0.28	0.41	0.40
	西宮市	砂田子ども広場	0.86	0.89	0.87	0.92	0.85	0.83	0.77	0.81	0.65	0.51	0.57	0.53	0.49	0.49	0.45
		津門川	0.35	0.32	0.37	0.38	0.32	0.29	0.26	0.25	0.24	0.23	0.22	0.25	0.24	0.22	0.22
平均値			0.54	0.56	0.53	0.53	0.48	0.46	0.44	0.45	0.41	0.36	0.37	0.38	0.37	0.39	0.38

都道府県	市区町村	測定局	H20	H21	H22	H23	H24	H25	H26	H27	H28	H29	H30	R1	R2
千葉県	柏市	柏旭(車) (旧旭)	0.53	0.39	0.25	0.29	0.25	0.27	0.19	0.15	0.13	0.13	0.13	0.10	0.10
		武庫川	0.26	0.24	0.25	0.23	0.23	0.22	0.21	0.22	0.21	0.21	0.36	0.24	0.08
	西宮市	砂田子ども広場	0.44	0.40	0.38	0.36	0.35	0.41	0.21	0.21	0.18	0.18	0.15	0.15	0.12
		津門川	0.16	0.19	0.16	0.14	0.14	0.13	0.12	0.13	0.11	0.11	0.09	0.11	0.13
平均値			0.35	0.31	0.26	0.26	0.24	0.26	0.18	0.18	0.16	0.16	0.18	0.15	0.11

図 10-6-2 長期間にわたる継続測定局における3時間平均値の年平均値の経年変化（自排局）



参考（長期間にわたる継続測定局結果）