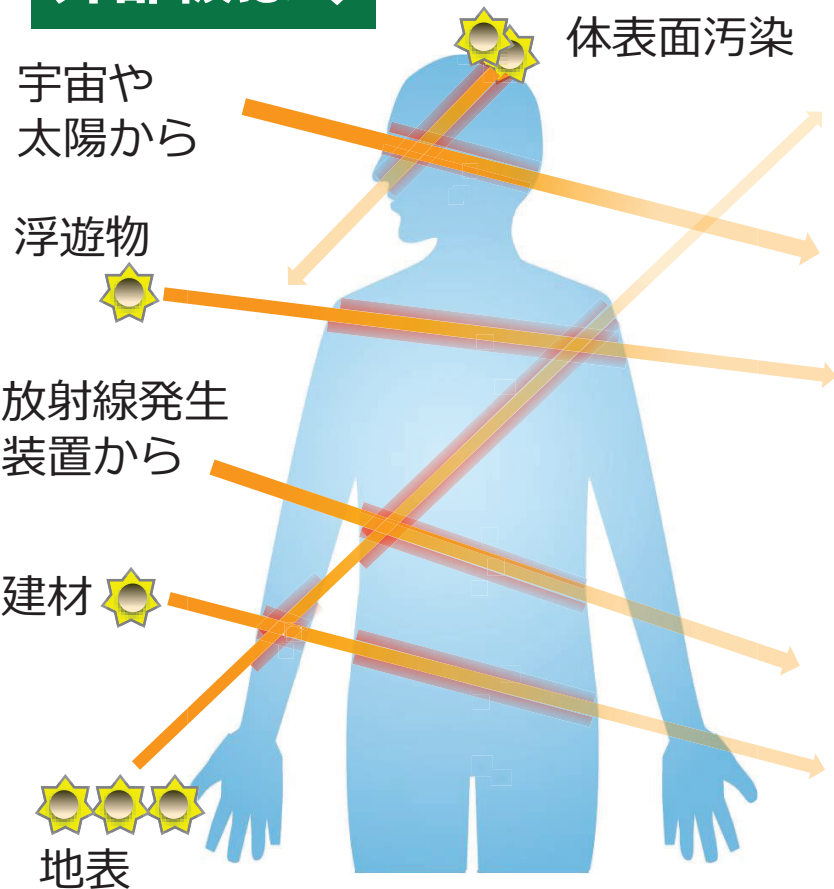


被ばくの経路

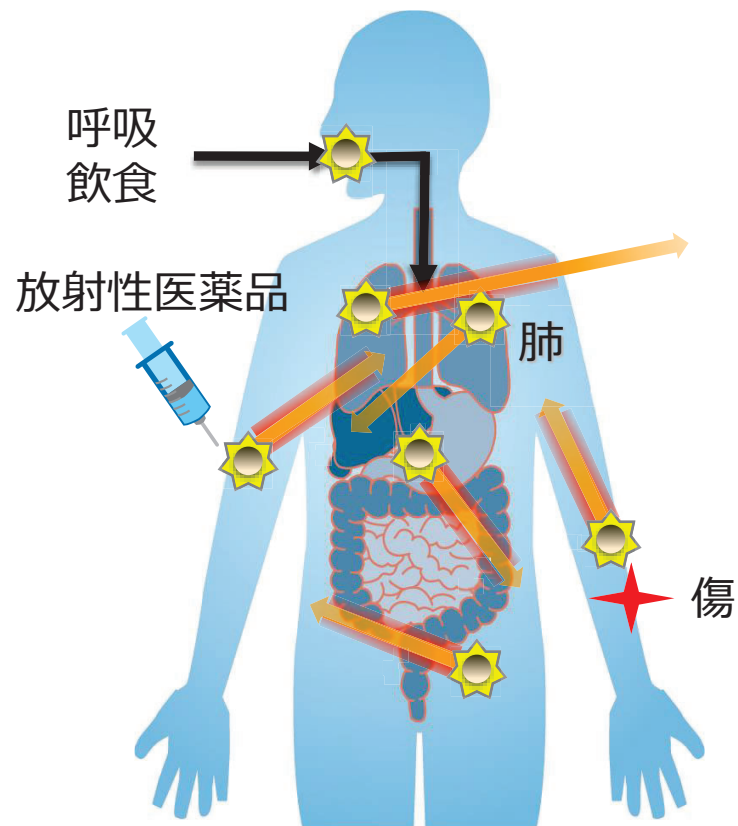
外部被ばくと内部被ばく

外部被ばく



●体外から放射線を受ける

内部被ばく



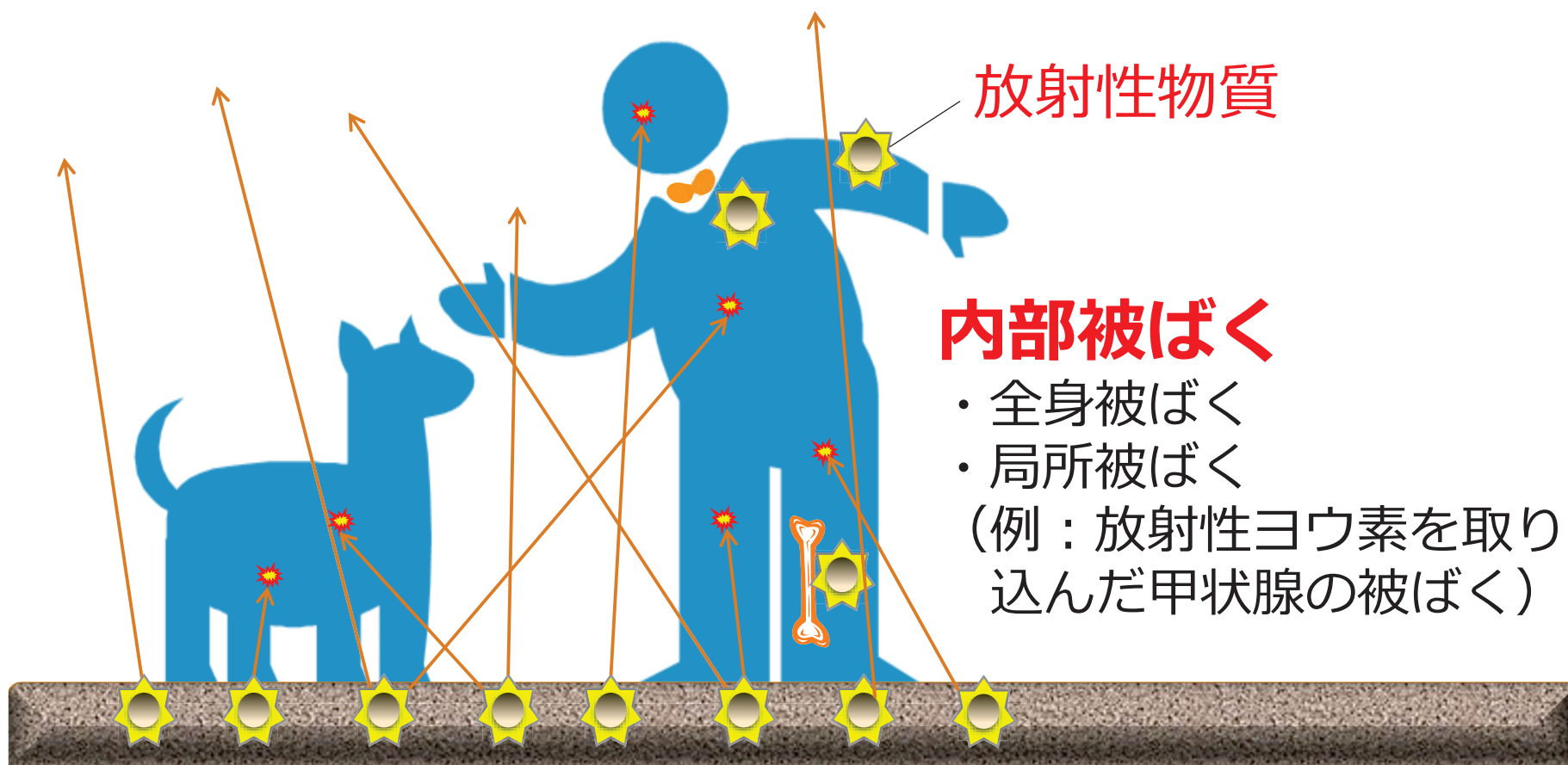
●体内から放射線を受ける

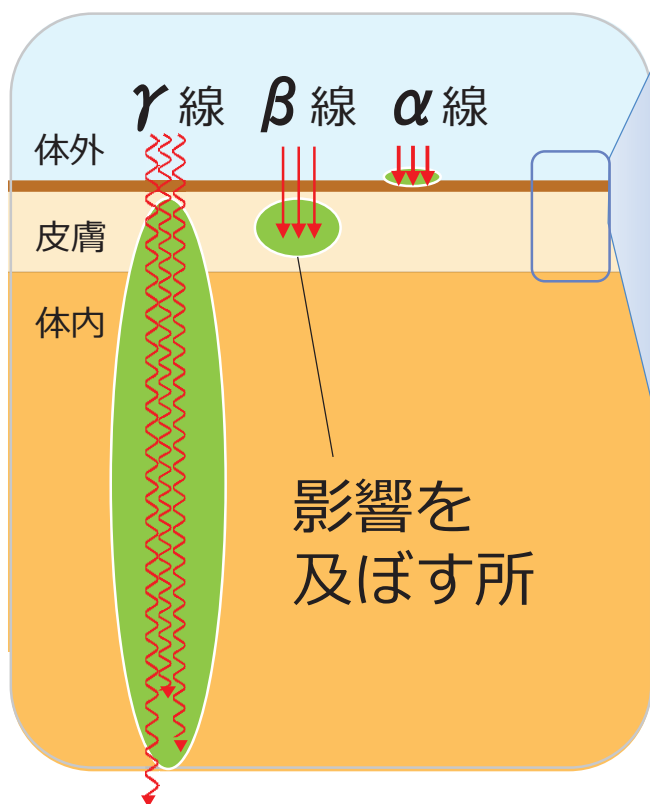
体が放射線を受けるという点は同じ

☀️ : 放射性物質

外部被ばく

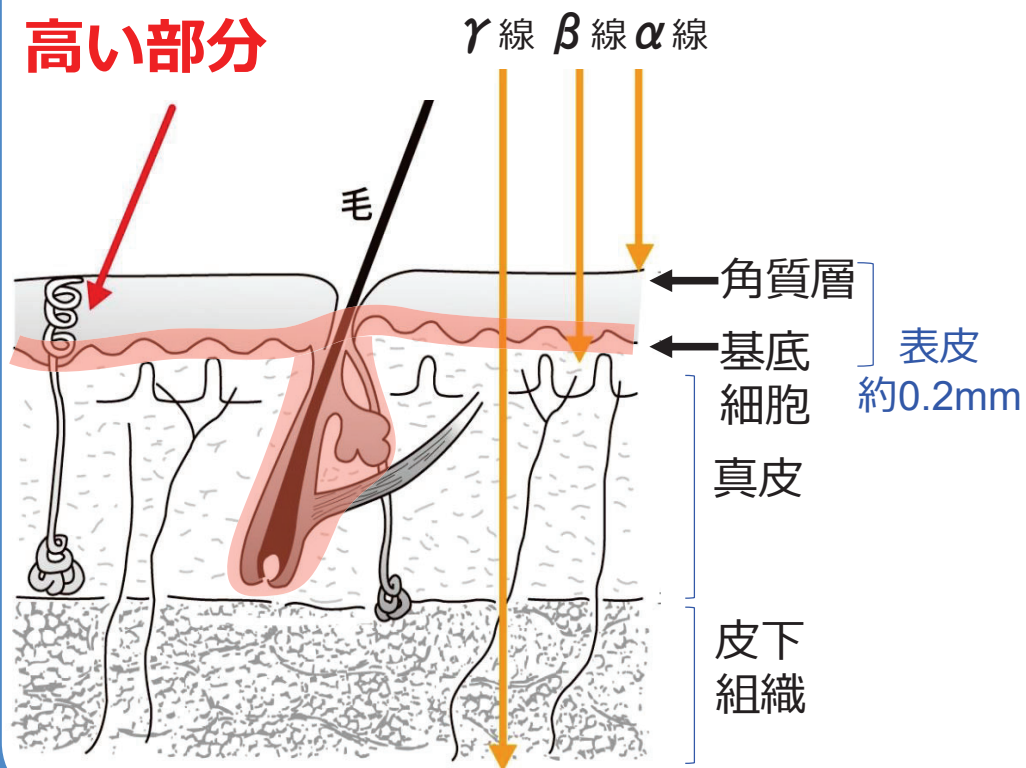
- ・ 全身被ばく
- ・ 局所被ばく（例：X線検査や部分的な体表面汚染による被ばく）





皮膚の構造

放射線感受性の高い部分



① 経口摂取

口から入り（飲み込み）
消化管で吸収

② 吸入摂取

呼吸気道から侵入
肺・気道表面から吸収

③ 経皮吸収

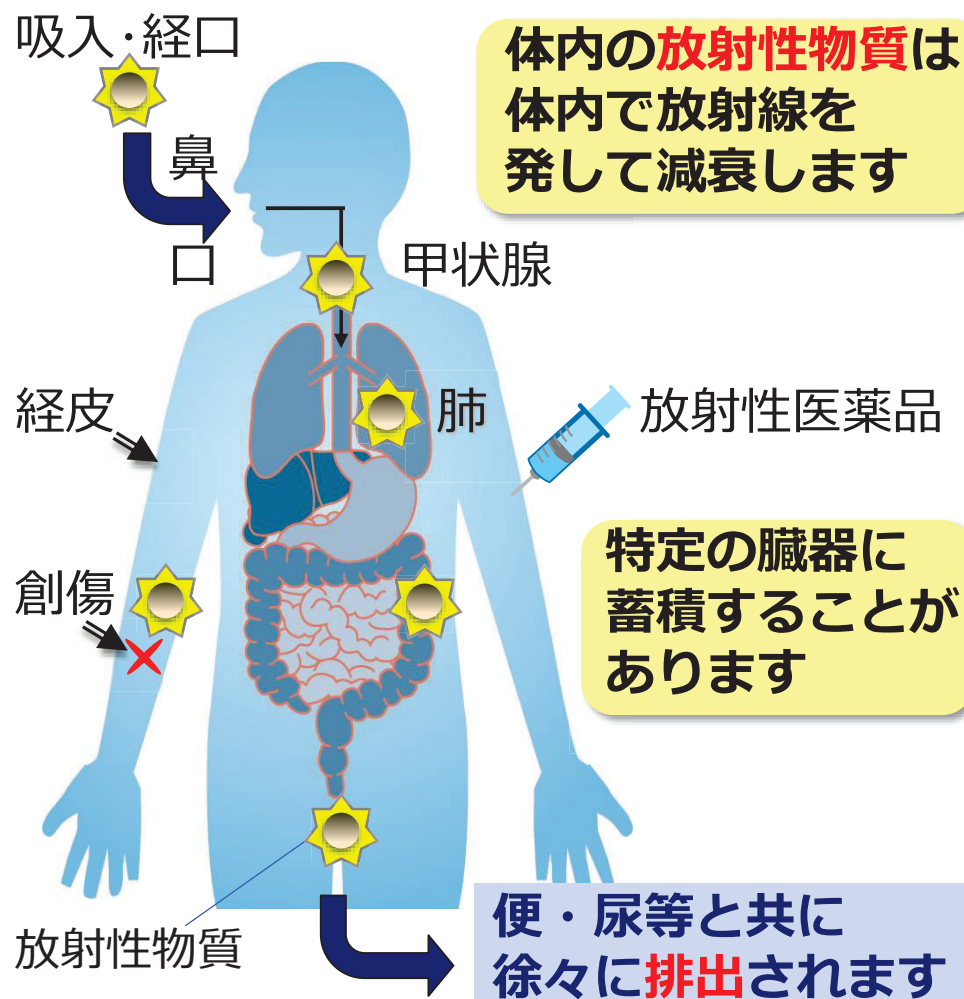
皮膚より吸収

④ 創傷侵入

傷口より侵入

⑤ 放射性医薬品の摂取

注射、経口投与（→①）
ガスの吸入（→②）



内部被ばくで特に問題となる放射性物質の特徴

- ① α 線を出す物質 > β 線や γ 線を出す物質
- ② 取り込まれやすく、排泄されにくい物質
- ③ 特定の組織に蓄積されやすい物質

放射性物質

