

●細胞診で悪性ないし悪性疑いとなった方々の年齢分布

先行検査  
の結果 (116人)

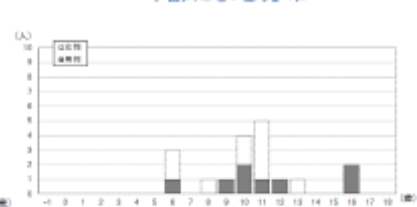
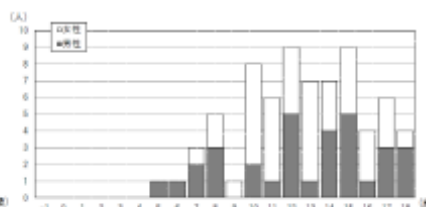
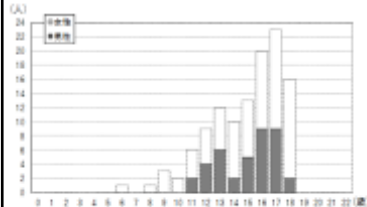
本格検査 (検査2回目)  
の結果 (71人)

本格検査 (検査3回目)  
の結果 (18人)  
(暫定値 (平成30年9月30日現在))

平成23年3月11日時点での  
年齢による分布

平成23年3月11日時点での  
年齢による分布

平成23年3月11日時点での  
年齢による分布

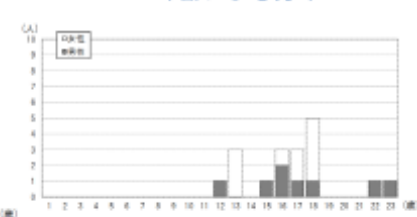
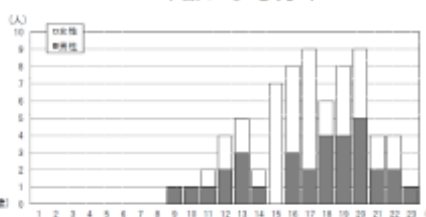
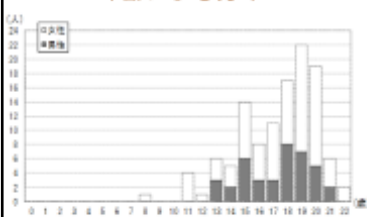


※グラフ横軸の-1は、平成23年4月2日から平成24年4月1日までに生まれた福島県民

二次検査時点の  
年齢による分布

二次検査時点の  
年齢による分布

二次検査時点の  
年齢による分布



第27、28、33回福島県「県民健康調査」検討委員会資料より作成

穿刺吸引細胞診 (せんしきゅういんさいぼうしん) の結果、「悪性」「悪性疑い」の判定となった方々の年齢分布を平成23年3月11日時点の年齢と、二次検査時の年齢とでグラフにしたものです。現在のところ、放射線に対する感受性が高いと考えられる低年齢 (0~5歳) の方に他の年齢と比べて甲状腺がんが多く見つかった状況ではありません。

本資料への収録日：平成26年3月31日

改訂日：平成31年3月31日