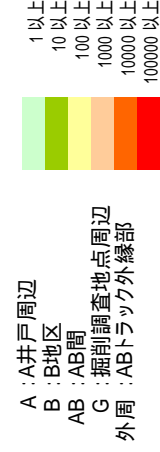


単位：(µg-As/L)

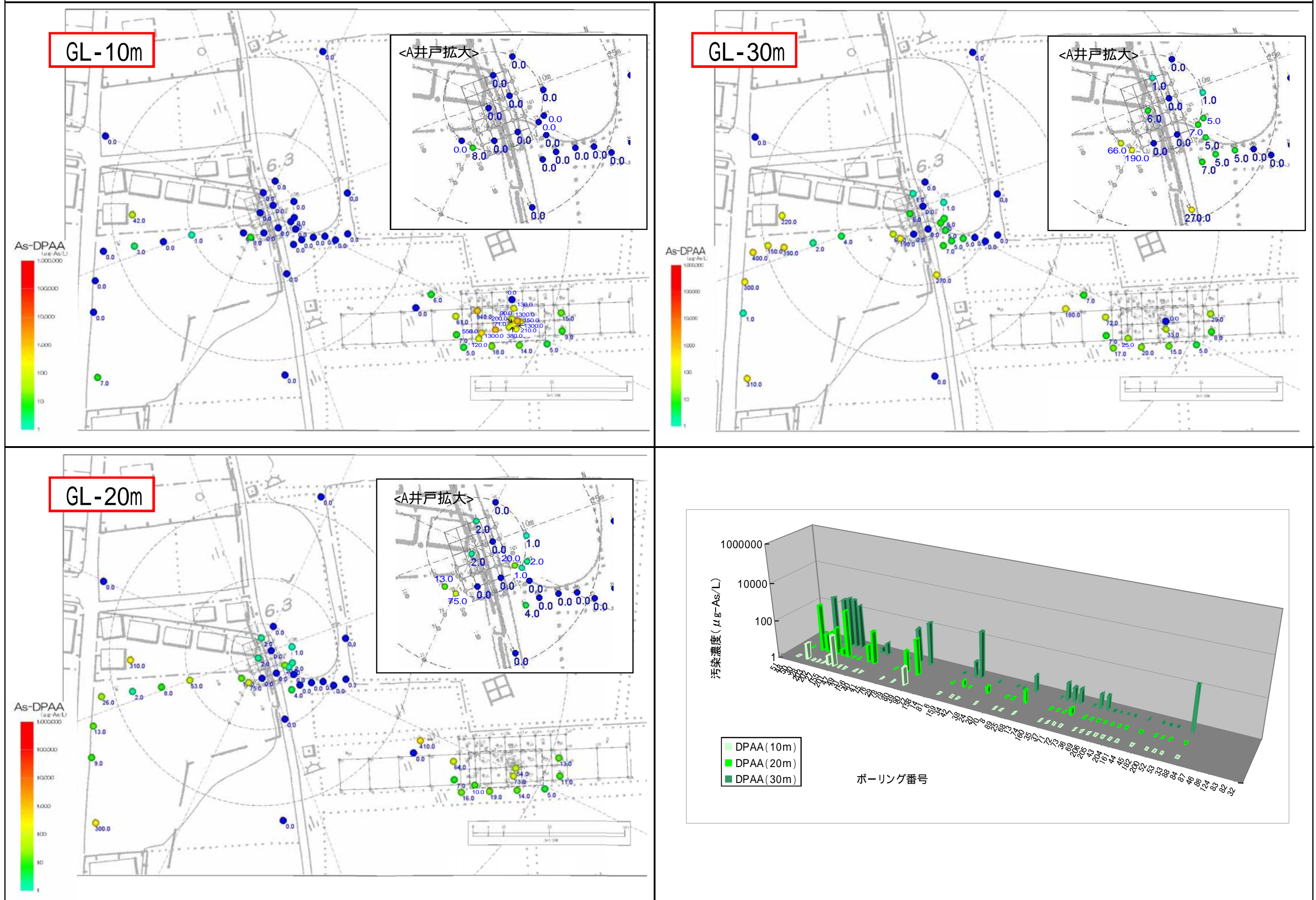
地点番号	地区	深度(m)	採水日	DPAA
M8	外周	10	2011/5/10	N.D.
M8	外周	20	2011/5/10	N.D.
M8	外周	27	2011/5/10	N.D.
M9	外周	10	2011/5/10	N.D.
M9	外周	20	2011/5/10	N.D.
M9	外周	30	2011/5/10	N.D.
M10	外周	10	2011/5/9	N.D.
M10	外周	20	2011/5/9	N.D.
M10	外周	30	2011/5/9	N.D.
M11	外周	10	2011/5/9	N.D.
M11	外周	20	2011/5/9	N.D.
M11	外周	30	2011/5/9	N.D.
M11	外周	34	2011/5/9	N.D.
M12	外周	10	2011/5/10	N.D.
M12	外周	20	2011/5/10	N.D.
M12	外周	30	2011/5/10	N.D.
M13	外周	10	2011/5/9	N.D.
M13	外周	20	2011/5/9	N.D.
M13	外周	30	2011/5/9	N.D.
M14	外周	10	2011/5/9	N.D.
M14	外周	20	2011/5/9	N.D.
M14	外周	30	2011/5/9	N.D.
M15	外周	10	2011/5/9	N.D.
M15	外周	20	2011/5/9	N.D.
M15	外周	30	2011/5/9	N.D.
M16	外周	10	2011/5/9	N.D.
M16	外周	20	2011/5/9	N.D.
M16	外周	27	2011/5/9	N.D.
M17	外周	10	2011/5/9	N.D.
M17	外周	20	2011/5/9	N.D.
M17	外周	30	2011/5/9	N.D.
M18-b	外周	10	2011/5/9	N.D.
M18-b	外周	20	2011/5/9	N.D.
M18-b	外周	30	2011/5/9	N.D.
M18-b	外周	40	2011/5/9	N.D.
M18-b	外周	50	2011/5/9	N.D.
M19	外周	10	2011/5/9	N.D.
M19	外周	20	2011/5/9	N.D.
M19	外周	30	2011/5/9	85
M20	外周	10	2011/5/9	N.D.
M20	外周	20	2011/5/9	170
M20	外周	30	2011/5/9	260
M20	外周	33	2011/5/9	230
M21	外周	10	2011/5/9	N.D.
M21	外周	20	2011/5/9	N.D.
M21	外周	27	2011/5/9	N.D.
M22	外周	10	2011/5/9	N.D.
M22	外周	20	2011/5/9	N.D.
M22	外周	26	2011/5/9	N.D.
M23	外周	10	2011/5/9	N.D.
M23	外周	20	2011/5/9	N.D.
M23	外周	27	2011/5/9	N.D.
M24	外周	10	2011/5/9	2
M24	外周	20	2011/5/9	2
M24	外周	30	2011/5/9	2
M24	外周	40	2011/5/9	3
M25	外周	10	2011/5/9	91
M25	外周	20	2011/5/9	99
M25	外周	30	2011/5/9	97
M26	外周	10	2011/5/9	11
M26	外周	20	2011/5/9	12
M26	外周	30	2011/5/9	11
M26	外周	40	2011/5/9	15
M27	外周	10	2011/5/9	18
M27	外周	20	2011/5/9	25
M27	外周	30	2011/5/9	33
M27	外周	40	2011/5/9	15
M28	外周	10	2011/5/9	10
M28	外周	20	2011/5/9	7
M28	外周	30	2011/5/9	3
M28	外周	40	2011/5/9	21
M29	外周	10	2011/5/9	1
M29	外周	20	2011/5/9	2
M29	外周	30	2011/5/9	2
M29	外周	40	2011/5/9	1
M30	外周	10	2011/5/9	N.D.
M30	外周	20	2011/5/9	N.D.
M30	外周	30	2011/5/9	N.D.
M30	外周	32	2011/5/9	N.D.
M31	外周	10	2011/5/9	N.D.
M31	外周	20	2011/5/9	N.D.
M31	外周	30	2011/5/9	N.D.
M31	外周	34	2011/5/9	N.D.
M32	外周	10	2011/5/9	N.D.
M32	外周	20	2011/5/9	3
M32	外周	30	2011/5/9	4
M32	外周	39	2011/5/9	N.D.
M33	外周	10	2011/5/9	N.D.
M33	外周	20	2011/5/9	N.D.
M33	外周	30	2011/5/9	N.D.
M34	外周	10	2011/5/9	N.D.
M34	外周	20	2011/5/9	N.D.
M34	外周	29	2011/5/9	N.D.
M35	外周	10	2011/5/9	N.D.
M35	外周	20	2011/5/9	N.D.
M35	外周	27	2011/5/9	N.D.

地点番号	地区	深度(m)	採水日	DPAA
M36	外周	10	2011/5/10	N.D.
M36	外周	20	2011/5/10	N.D.
M36	外周	26	2011/5/10	N.D.
M37	外周	10	2011/5/9	N.D.
M37	外周	20	2011/5/9	N.D.
M37	外周	26	2011/5/9	N.D.
M38	外周	26	2011/5/9	N.D.
M39	外周	20	2011/5/9	N.D.
M40	外周	10	2011/5/9	N.D.
M41	外周	10	2011/5/9	13
M41	外周	20	2011/5/9	14
M41	外周	30	2011/5/9	14
M41	外周	40	2011/5/9	14
M42	外周	10	2011/5/9	N.D.
M42	外周	20	2011/5/9	N.D.
M42	外周	30	2011/5/9	N.D.
M42	外周	40	2011/5/9	N.D.
M43	外周	10	2011/5/9	N.D.
M43	外周	20	2011/5/9	N.D.
M43	外周	30	2011/5/9	N.D.
M44	外周	10	2011/5/9	N.D.
M44	外周	20	2011/5/9	N.D.
M44	外周	30	2011/5/9	N.D.
M44	外周	38	2011/5/9	N.D.
M45	外周	10	2011/5/9	N.D.
M45	外周	20	2011/5/9	N.D.
M45	外周	30	2011/5/9	N.D.
M45	外周	40	2011/5/9	N.D.
M45	外周	50	2011/5/9	N.D.
M46	外周	10	2011/5/10	N.D.
M46	外周	20	2011/5/10	N.D.
M46	外周	30	2011/5/10	N.D.
M46	外周	40	2011/5/10	N.D.
M47	外周	10	2011/5/9	N.D.
M47	外周	20	2011/5/9	N.D.
M47	外周	30	2011/5/9	N.D.
M47	外周	40	2011/5/9	N.D.
M47	外周	50	2011/5/9	N.D.
M48	外周	10	2011/5/9	N.D.
M48	外周	20	2011/5/9	N.D.
M48	外周	30	2011/5/9	N.D.
M48	外周	40	2011/5/9	N.D.
M48	外周	50	2011/5/9	N.D.
M49	外周	10	2011/5/9	N.D.
M49	外周	20	2011/5/9	N.D.
M49	外周	30	2011/5/9	N.D.
M49	外周	40	2011/5/9	N.D.
M49	外周	50	2011/5/9	N.D.

DPAA：ジフェニルアルシンの酸色凡例(単位：µg-As/L)

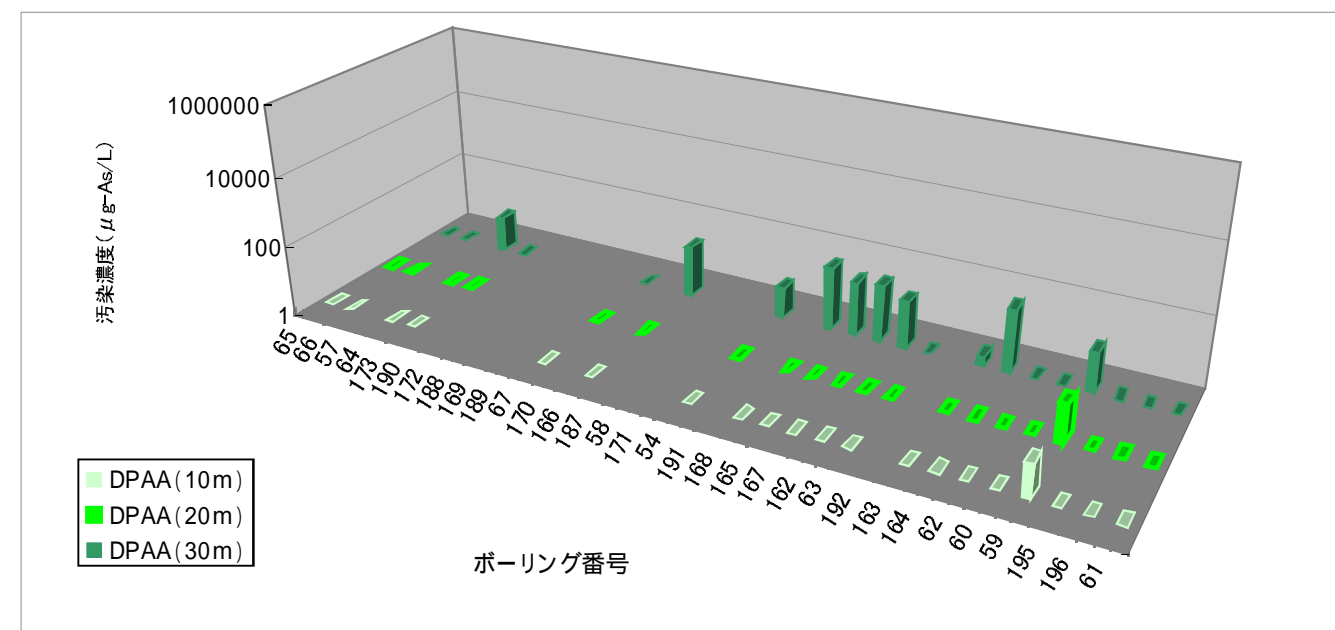
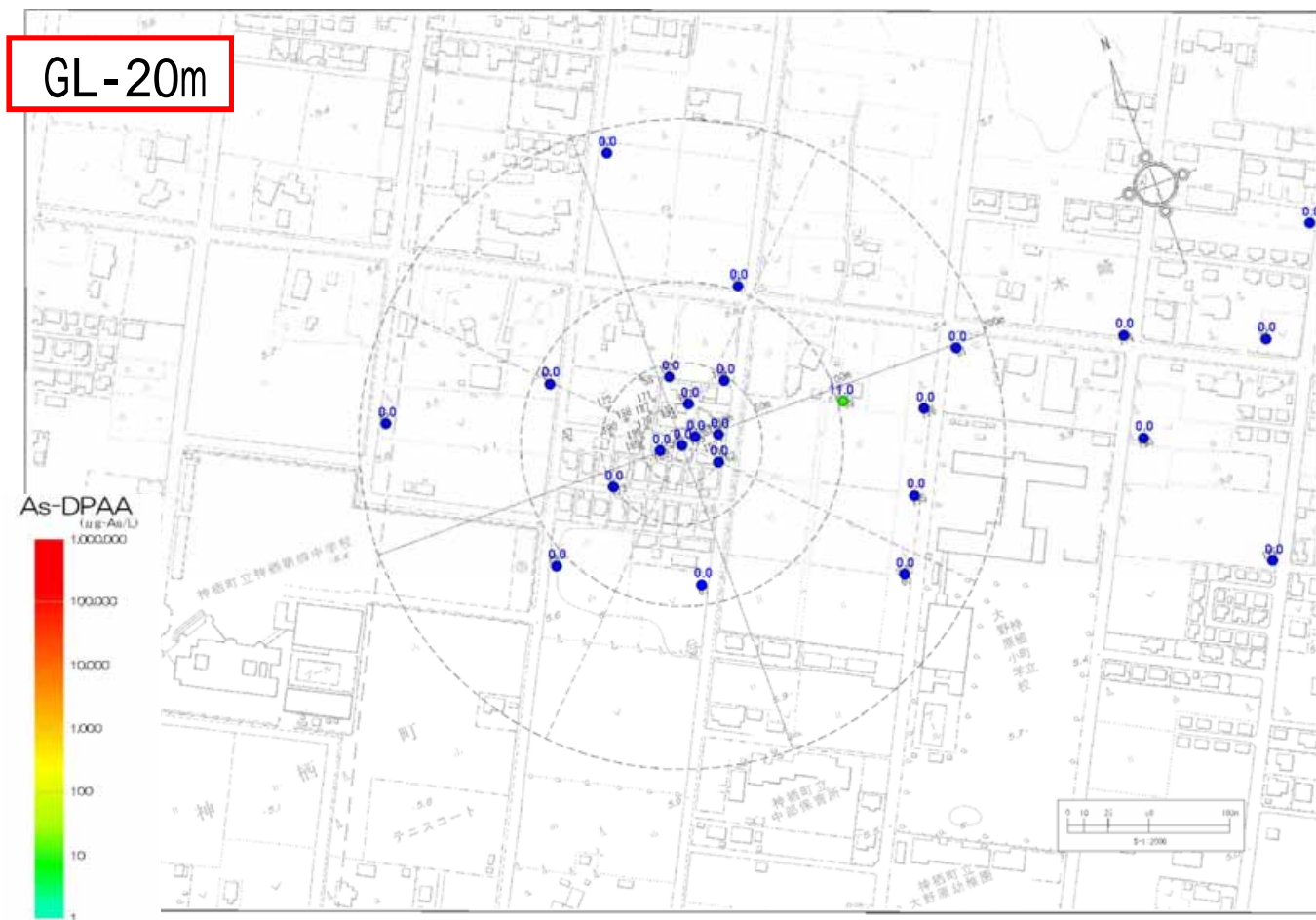
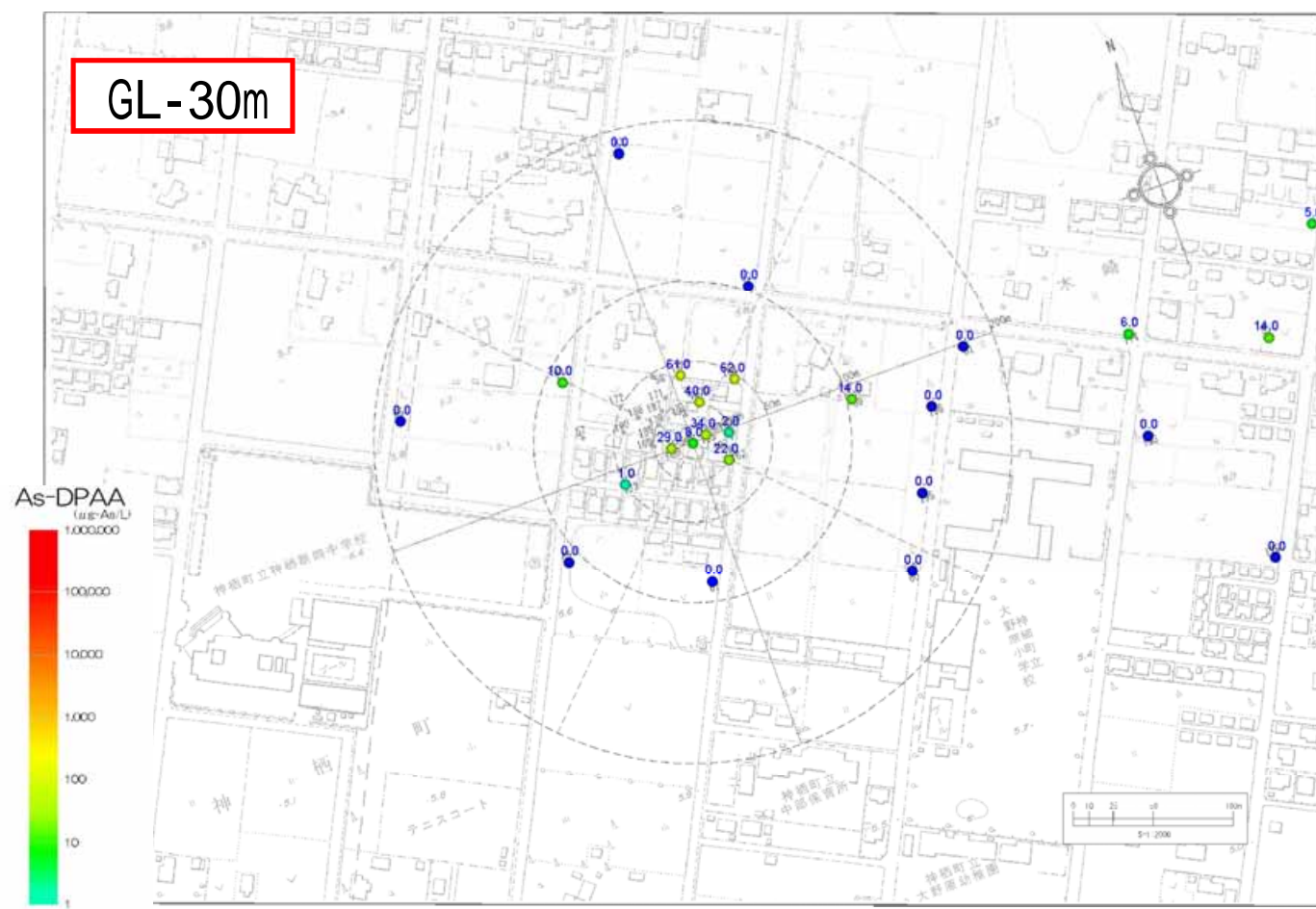
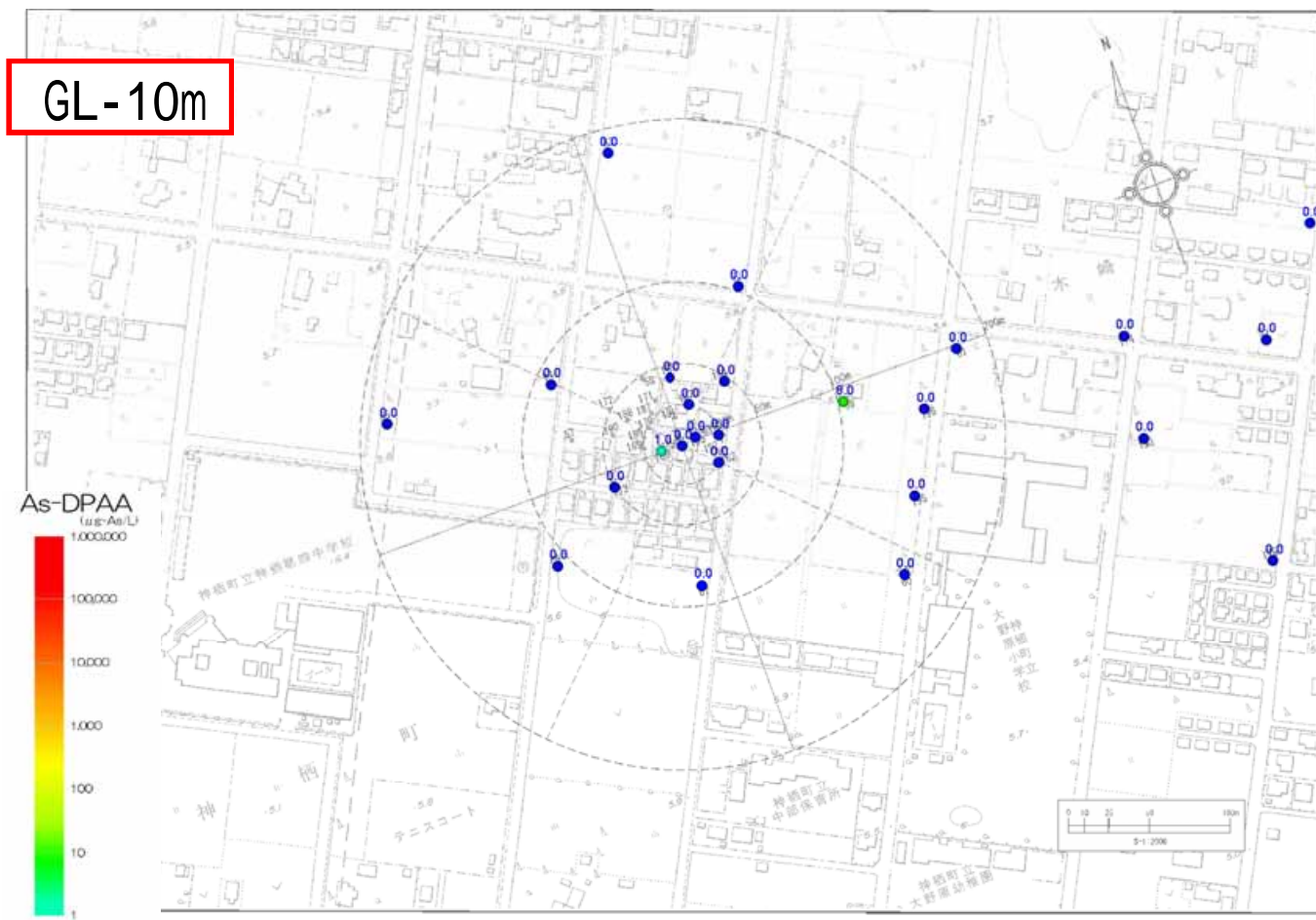


参考図2.4.82 2011年春季(5月)A井戸周囲地下水DPAA汚染状況図 単位: $\mu\text{g-As/L}$



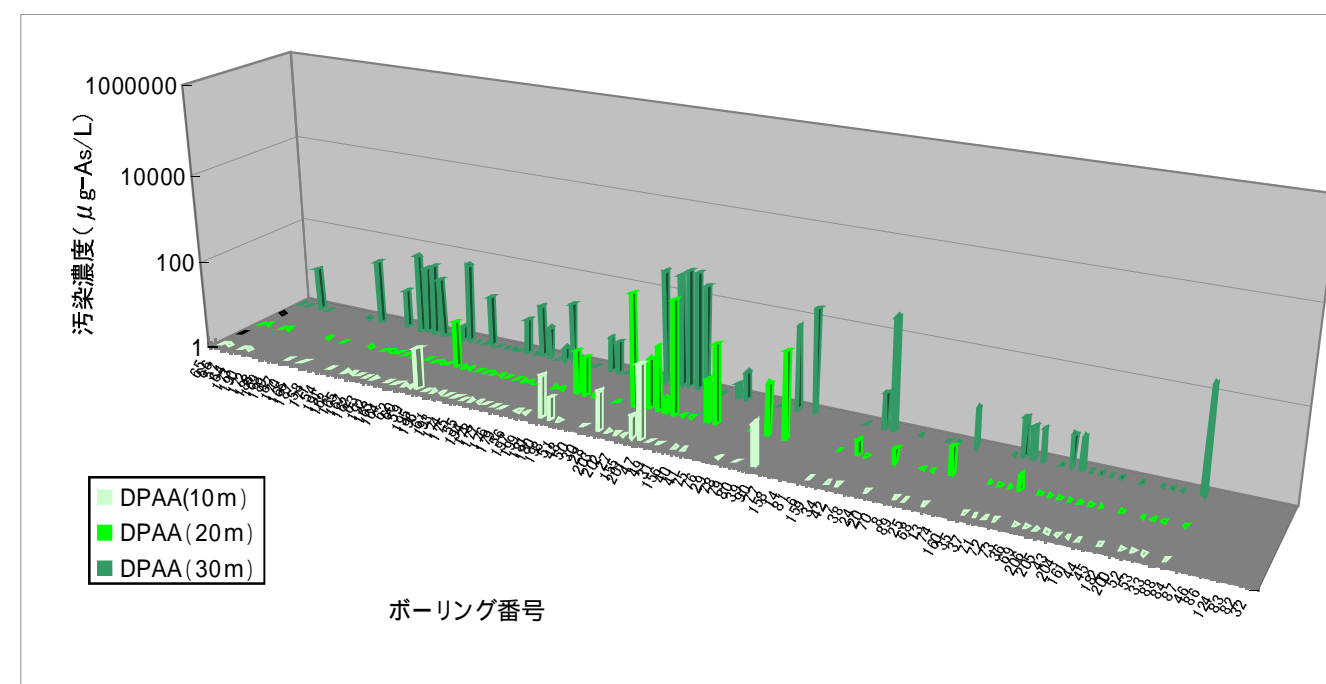
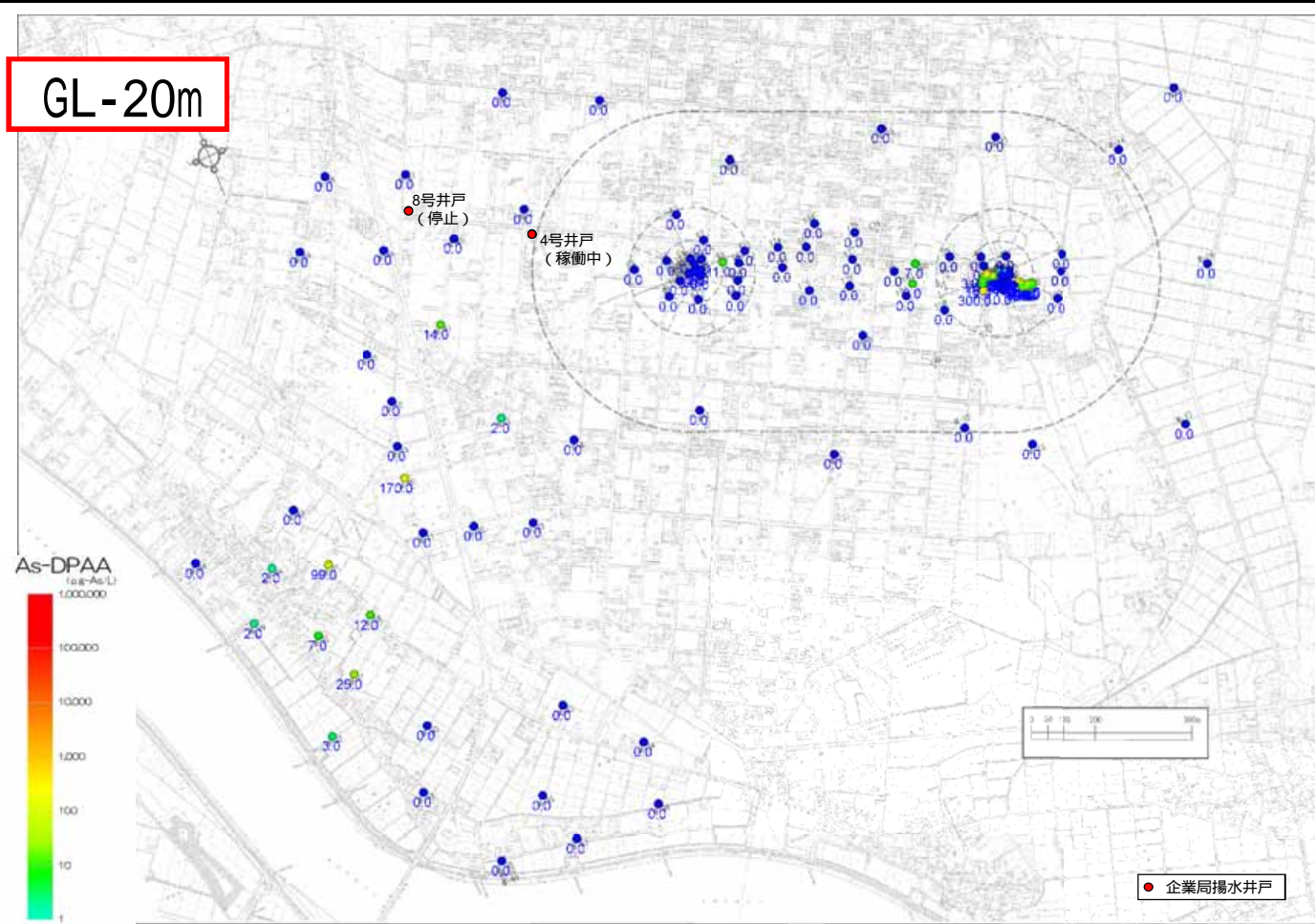
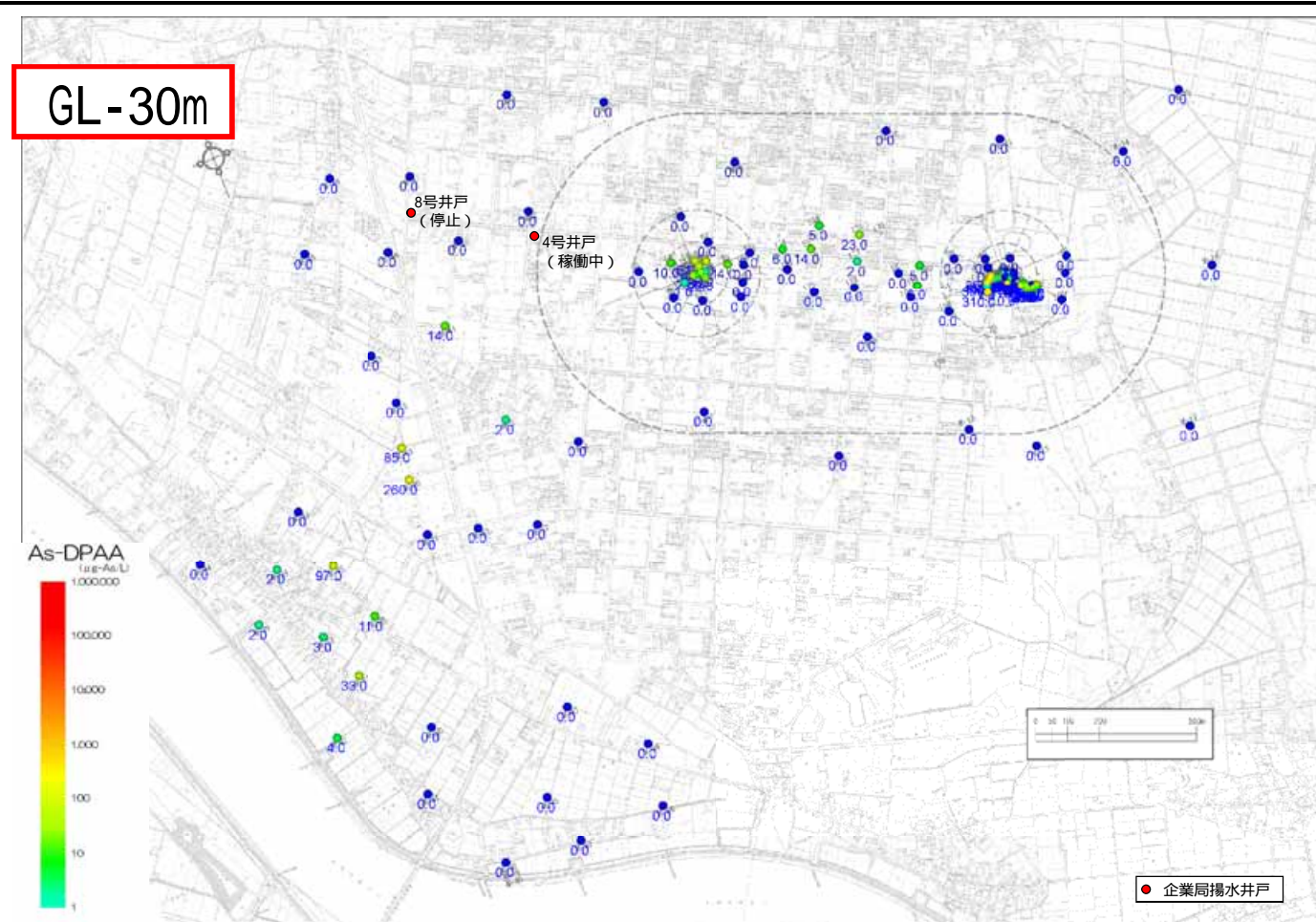
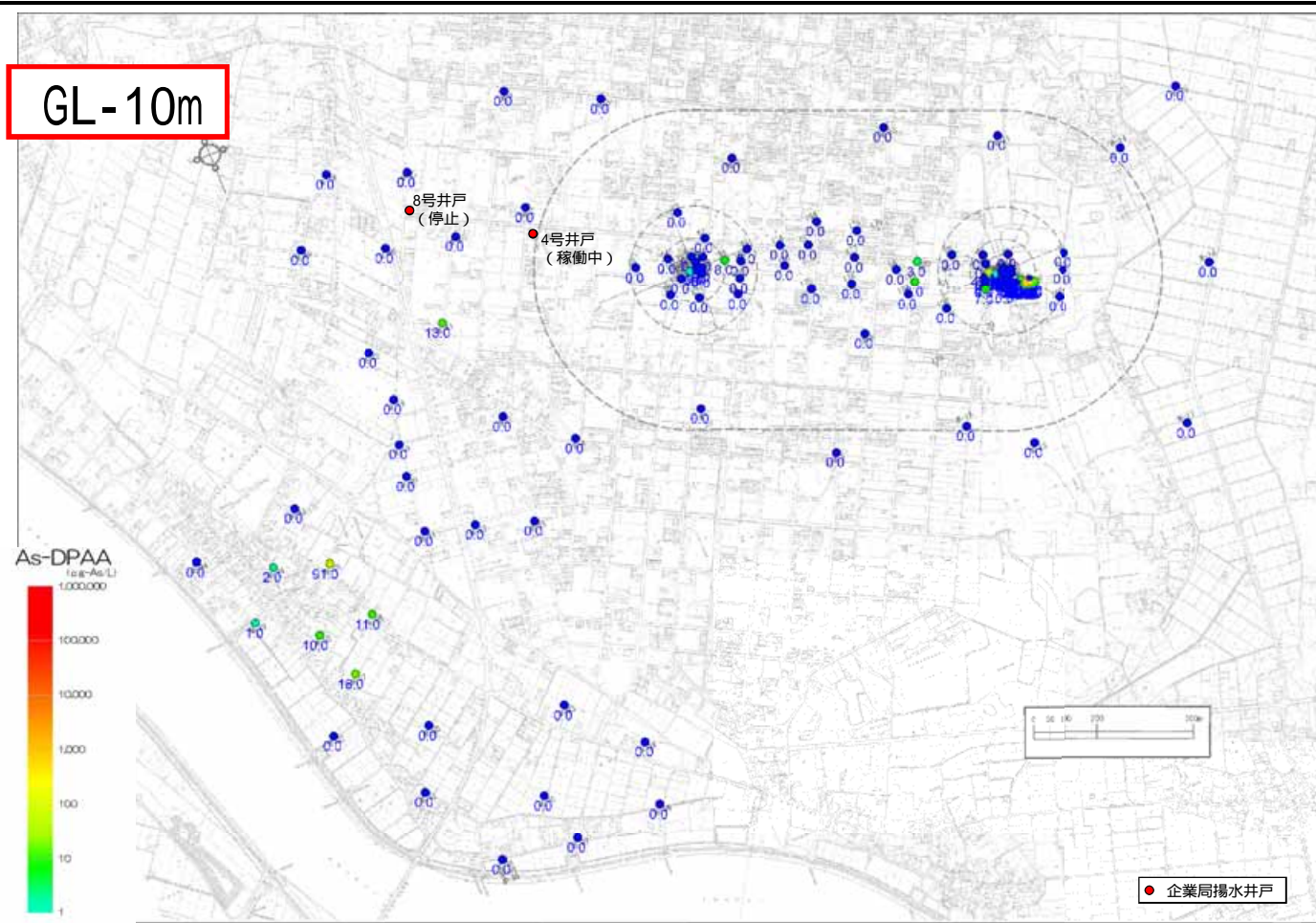
参考図2.4.83 2011年春季(5月)B地区地下水DPAA汚染状況図

単位: $\mu\text{g-As/L}$



参考図2.4.84 2011年春季(5月)ABトラック地下水DPAA汚染状況図

単位: $\mu\text{g-As/L}$



参考表2.4.32 2011年夏季(8月)地下水分析結果一覽(2)

単位: (µg-As/L)

地点番号	地区	深度(m)	採水日	DPAA
M8	外周	10	2011/8/5	N.D.
M8	外周	20	2011/8/5	N.D.
M8	外周	27	2011/8/5	N.D.
M9	外周	10	2011/8/2	N.D.
M9	外周	20	2011/8/2	N.D.
M9	外周	30	2011/8/2	N.D.
M10	外周	10	2011/8/2	N.D.
M10	外周	20	2011/8/2	N.D.
M10	外周	30	2011/8/2	N.D.
M11	外周	35	2011/8/2	N.D.
M11	外周	10	2011/8/2	N.D.
M11	外周	20	2011/8/2	N.D.
M11	外周	30	2011/8/2	N.D.
M11	外周	34	2011/8/2	N.D.
M12	外周	10	2011/8/5	N.D.
M12	外周	20	2011/8/5	N.D.
M12	外周	30	2011/8/5	N.D.
M13	外周	10	2011/8/5	N.D.
M13	外周	20	2011/8/5	N.D.
M13	外周	30	2011/8/5	N.D.
M14	外周	10	2011/8/2	N.D.
M14	外周	20	2011/8/2	N.D.
M14	外周	30	2011/8/2	N.D.
M15	外周	10	2011/8/2	N.D.
M15	外周	20	2011/8/2	N.D.
M15	外周	30	2011/8/2	N.D.
M16	外周	10	2011/8/2	N.D.
M16	外周	20	2011/8/2	N.D.
M16	外周	27	2011/8/2	N.D.
M17	外周	10	2011/8/2	N.D.
M17	外周	20	2011/8/2	N.D.
M17	外周	30	2011/8/2	N.D.
M18-b	外周	10	2011/8/2	N.D.
M18-b	外周	20	2011/8/2	N.D.
M18-b	外周	30	2011/8/2	N.D.
M18-b	外周	40	2011/8/2	N.D.
M18-b	外周	50	2011/8/2	N.D.
M19	外周	10	2011/8/2	N.D.
M19	外周	20	2011/8/2	N.D.
M19	外周	30	2011/8/2	N.D.
M20	外周	10	2011/8/2	N.D.
M20	外周	20	2011/8/2	160
M20	外周	30	2011/8/2	210
M21	外周	33	2011/8/2	200
M21	外周	10	2011/8/5	N.D.
M21	外周	20	2011/8/5	N.D.
M21	外周	27	2011/8/5	N.D.
M22	外周	10	2011/8/5	N.D.
M22	外周	20	2011/8/5	N.D.
M22	外周	26	2011/8/5	N.D.
M23	外周	10	2011/8/5	N.D.
M23	外周	20	2011/8/5	N.D.
M23	外周	27	2011/8/5	N.D.
M24	外周	10	2011/8/2	3
M24	外周	20	2011/8/2	2
M24	外周	30	2011/8/2	2
M24	外周	40	2011/8/2	2
M25	外周	10	2011/8/2	84
M25	外周	20	2011/8/2	88
M25	外周	30	2011/8/2	87
M26	外周	10	2011/8/2	1
M26	外周	20	2011/8/2	3
M26	外周	30	2011/8/2	N.D.
M26	外周	40	2011/8/2	N.D.
M27	外周	10	2011/8/2	32
M27	外周	20	2011/8/2	34
M27	外周	30	2011/8/2	34
M27	外周	40	2011/8/2	16
M28	外周	10	2011/8/2	2
M28	外周	20	2011/8/2	1
M28	外周	30	2011/8/2	N.D.
M28	外周	40	2011/8/2	17
M29	外周	10	2011/8/2	3
M29	外周	20	2011/8/2	3
M29	外周	30	2011/8/2	3
M29	外周	40	2011/8/2	3
M30	外周	10	2011/8/5	N.D.
M30	外周	20	2011/8/5	N.D.
M30	外周	30	2011/8/5	N.D.
M30	外周	32	2011/8/5	N.D.
M31	外周	10	2011/8/5	N.D.
M31	外周	20	2011/8/5	N.D.
M31	外周	30	2011/8/5	N.D.
M31	外周	34	2011/8/5	N.D.
M32	外周	10	2011/8/2	N.D.
M32	外周	20	2011/8/2	2
M32	外周	30	2011/8/2	N.D.
M32	外周	39	2011/8/2	N.D.
M33	外周	10	2011/8/5	N.D.
M33	外周	20	2011/8/5	N.D.
M33	外周	30	2011/8/5	N.D.
M34	外周	10	2011/8/5	N.D.
M34	外周	20	2011/8/5	N.D.
M34	外周	29	2011/8/5	N.D.
M35	外周	10	2011/8/5	N.D.
M35	外周	20	2011/8/5	N.D.
M35	外周	27	2011/8/5	N.D.

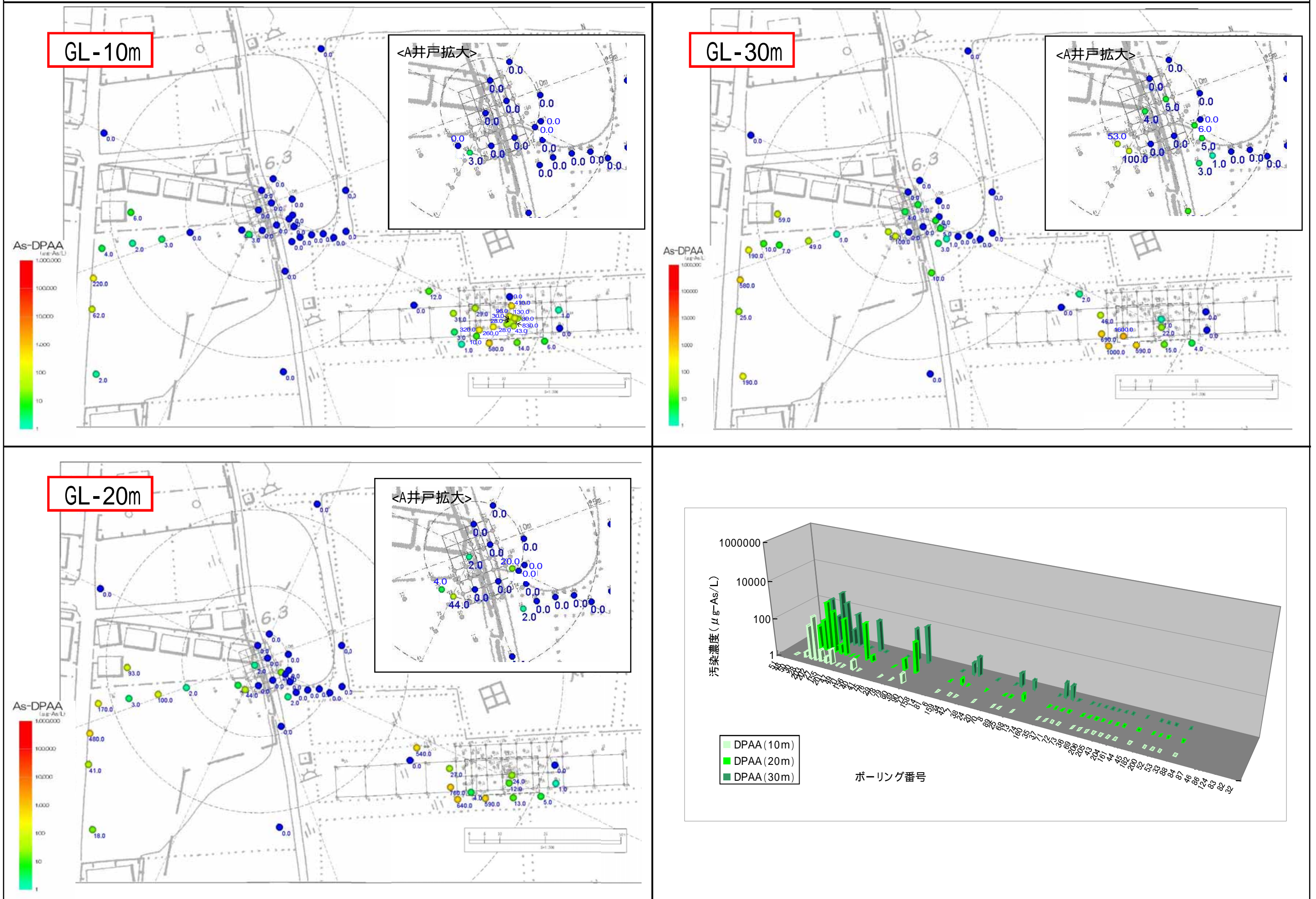
地点番号	地区	深度(m)	採水日	DPAA
M36	外周	10	2011/8/5	N.D.
M36	外周	20	2011/8/5	N.D.
M36	外周	26	2011/8/5	N.D.
M37	外周	10	2011/8/5	N.D.
M37	外周	20	2011/8/5	N.D.
M37	外周	26	2011/8/5	N.D.
M38	外周	26	2011/8/5	N.D.
M39	外周	20	2011/8/5	N.D.
M40	外周	10	2011/8/5	N.D.
M41	外周	10	2011/8/2	13
M41	外周	20	2011/8/2	14
M41	外周	30	2011/8/2	14
M42	外周	40	2011/8/2	13
M42	外周	10	2011/8/2	N.D.
M42	外周	20	2011/8/2	N.D.
M42	外周	30	2011/8/2	N.D.
M42	外周	40	2011/8/2	N.D.
M43	外周	10	2011/8/2	N.D.
M43	外周	20	2011/8/2	N.D.
M43	外周	30	2011/8/2	N.D.
M44	外周	10	2011/8/2	N.D.
M44	外周	20	2011/8/2	N.D.
M44	外周	30	2011/8/2	N.D.
M44	外周	38	2011/8/2	N.D.
M45	外周	10	2011/8/2	N.D.
M45	外周	20	2011/8/2	N.D.
M45	外周	30	2011/8/2	N.D.
M45	外周	40	2011/8/2	N.D.
M45	外周	50	2011/8/2	N.D.
M46	外周	10	2011/8/2	N.D.
M46	外周	20	2011/8/2	N.D.
M46	外周	30	2011/8/2	N.D.
M46	外周	40	2011/8/2	N.D.
M47	外周	10	2011/8/2	N.D.
M47	外周	20	2011/8/2	N.D.
M47	外周	30	2011/8/2	N.D.
M47	外周	40	2011/8/2	N.D.
M47	外周	50	2011/8/2	N.D.
M48	外周	10	2011/8/2	N.D.
M48	外周	20	2011/8/2	N.D.
M48	外周	30	2011/8/2	N.D.
M48	外周	40	2011/8/2	N.D.
M48	外周	50	2011/8/2	N.D.
M49	外周	10	2011/8/2	N.D.
M49	外周	20	2011/8/2	N.D.
M49	外周	30	2011/8/2	N.D.
M49	外周	40	2011/8/2	N.D.
M49	外周	50	2011/8/2	N.D.

DPAA : ジフェニルアルシンの酸色凡例(単位: µg-As/L)



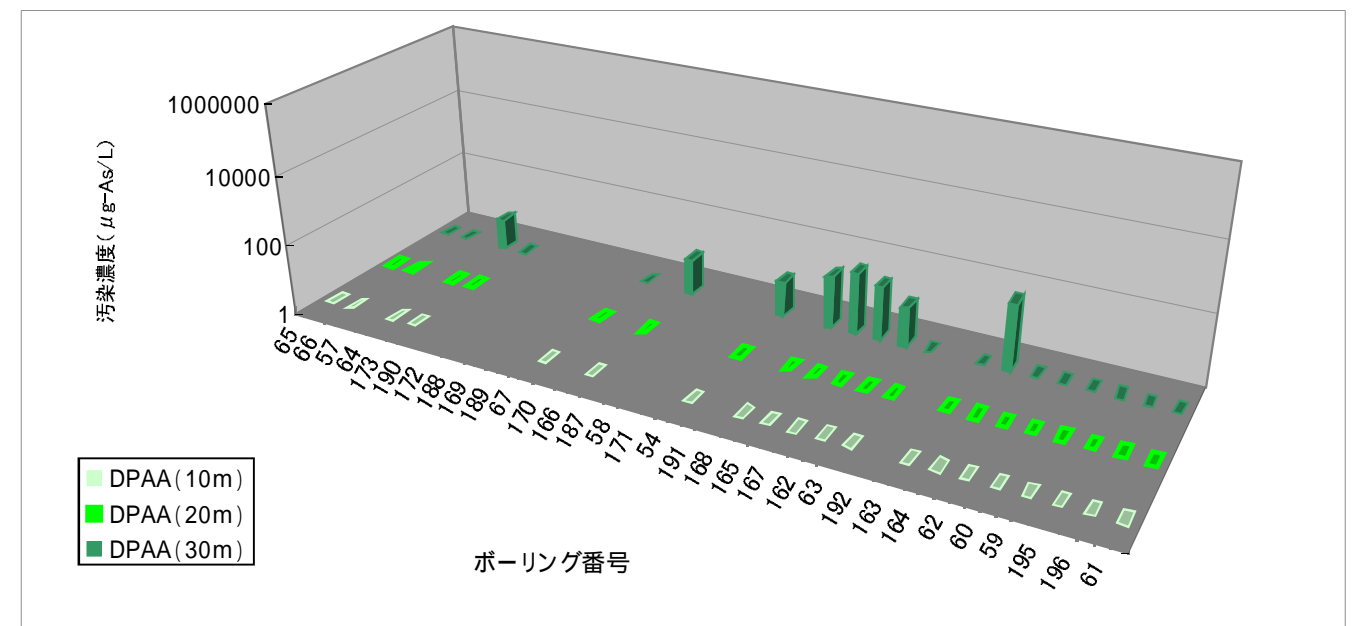
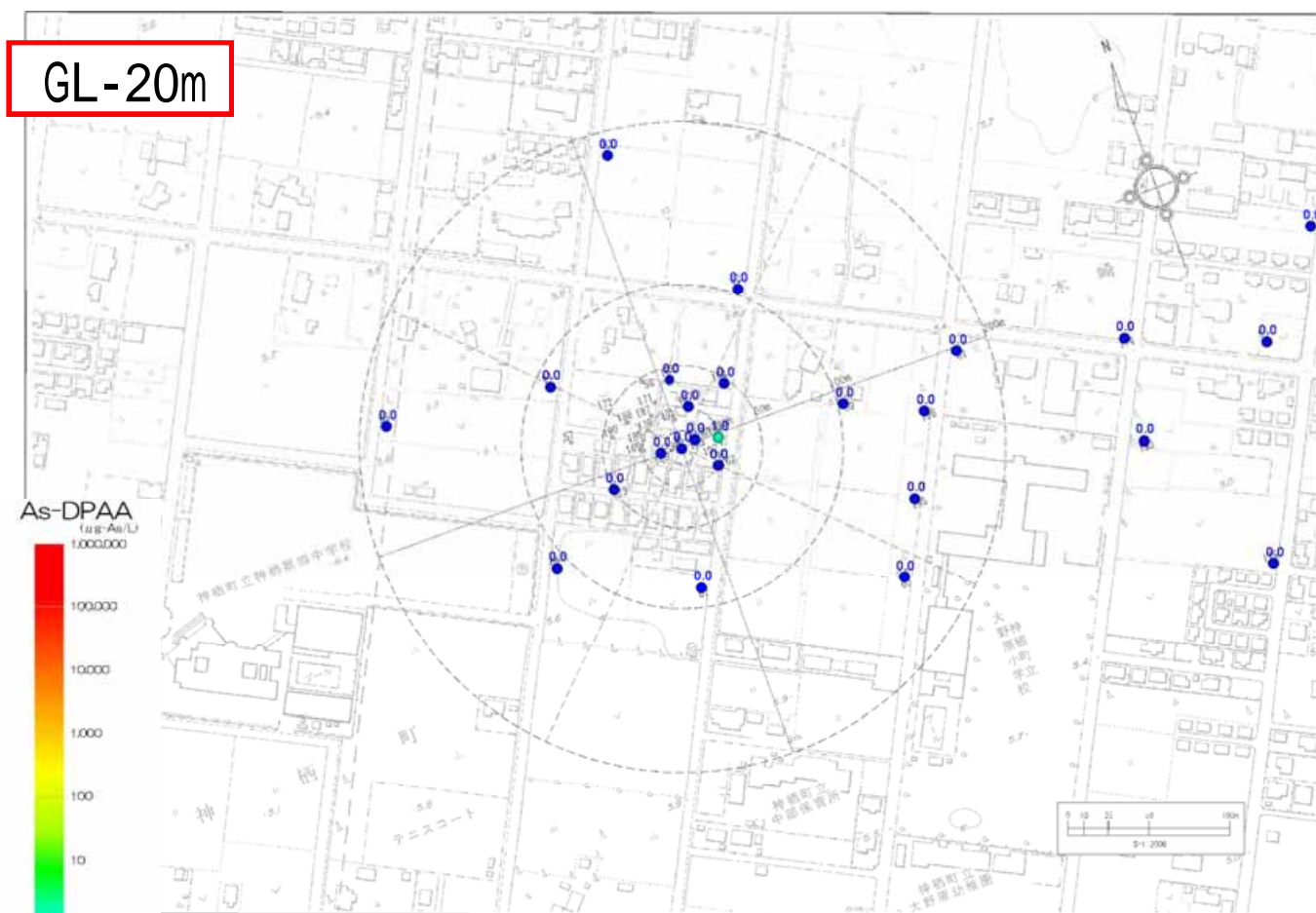
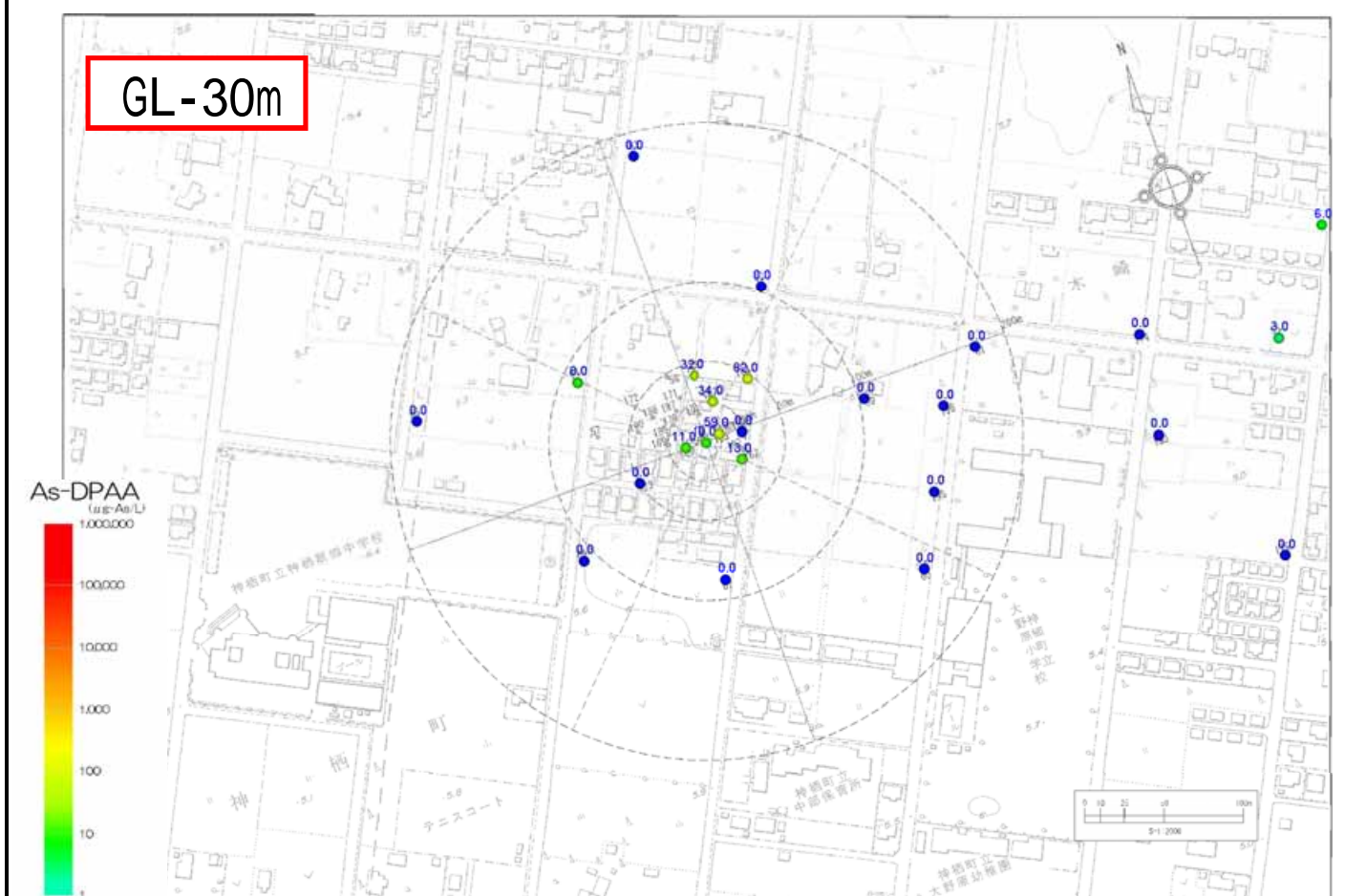
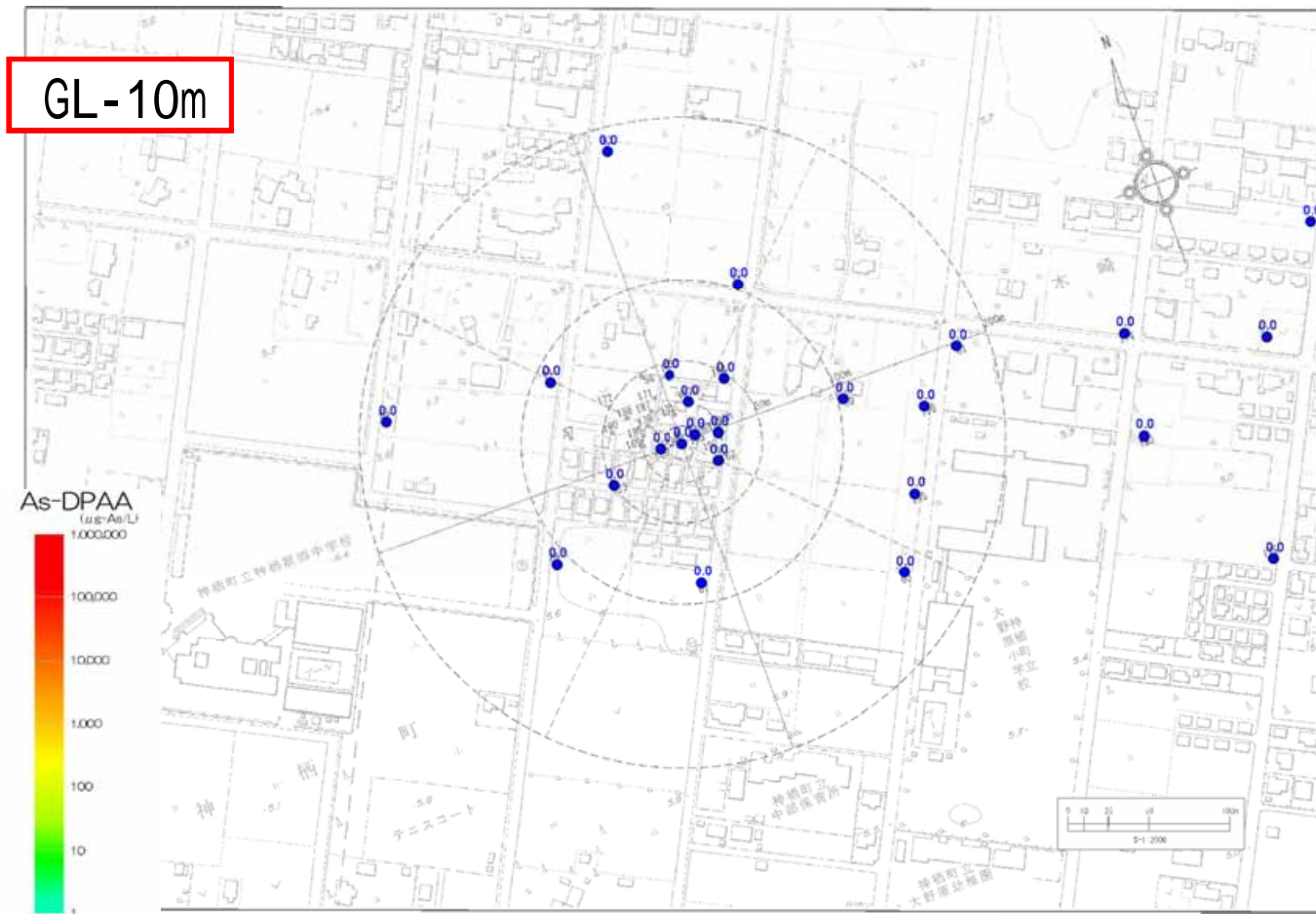
参考図2.4.85 2011年夏季(8月)A井戸周囲地下水DPAA汚染状況図

単位: $\mu\text{g-As/L}$

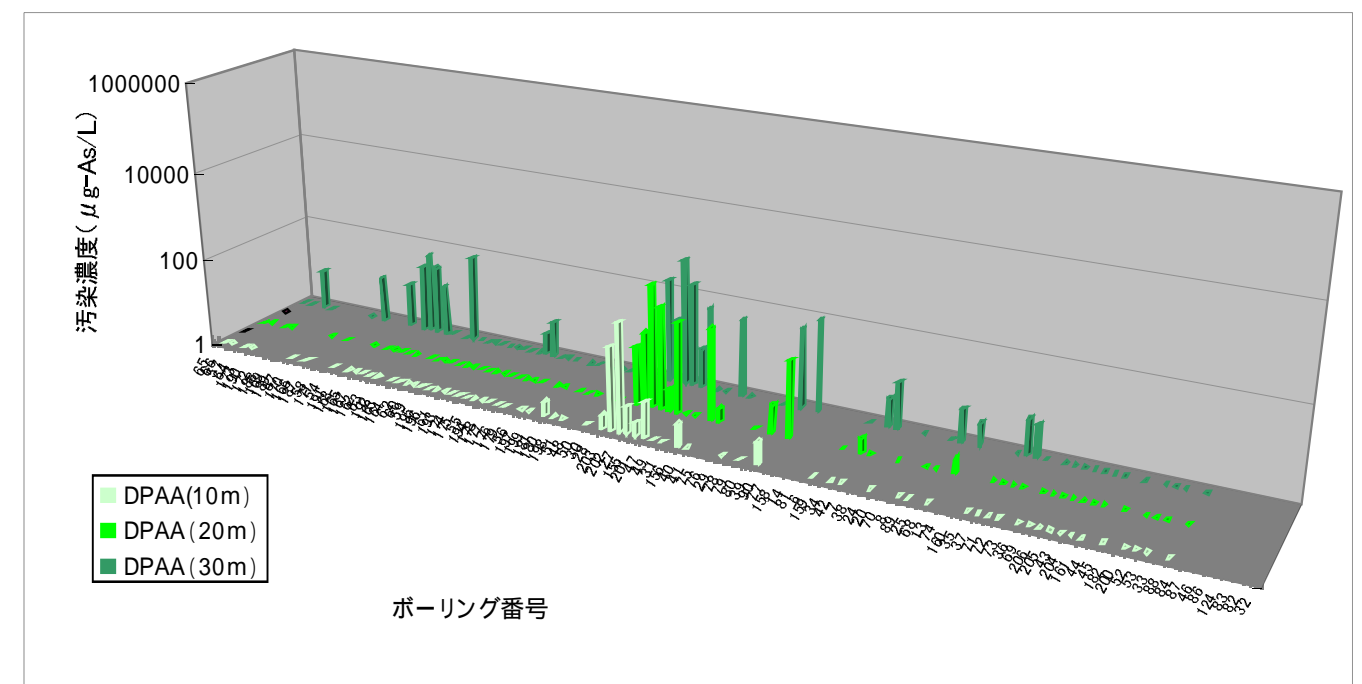
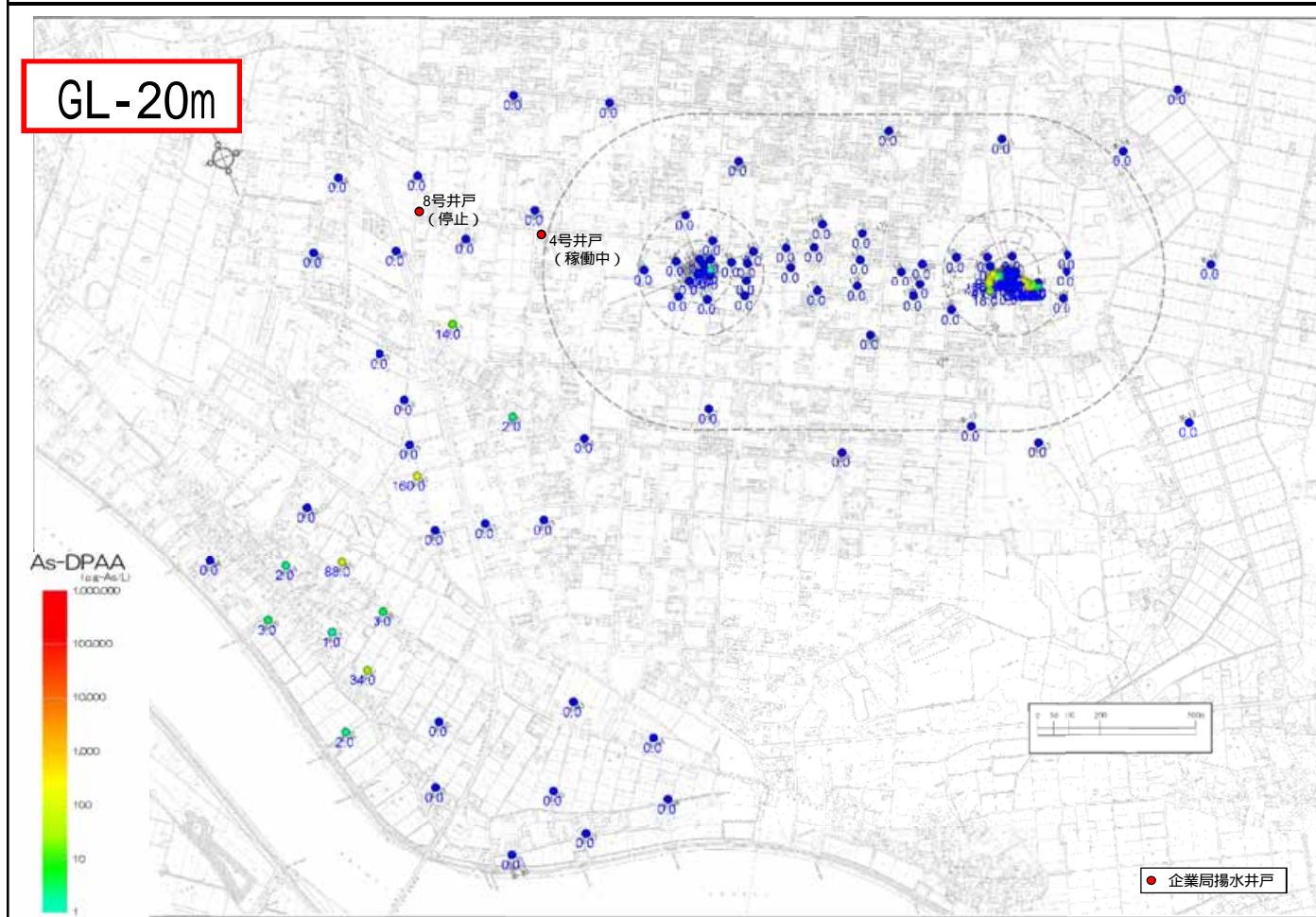
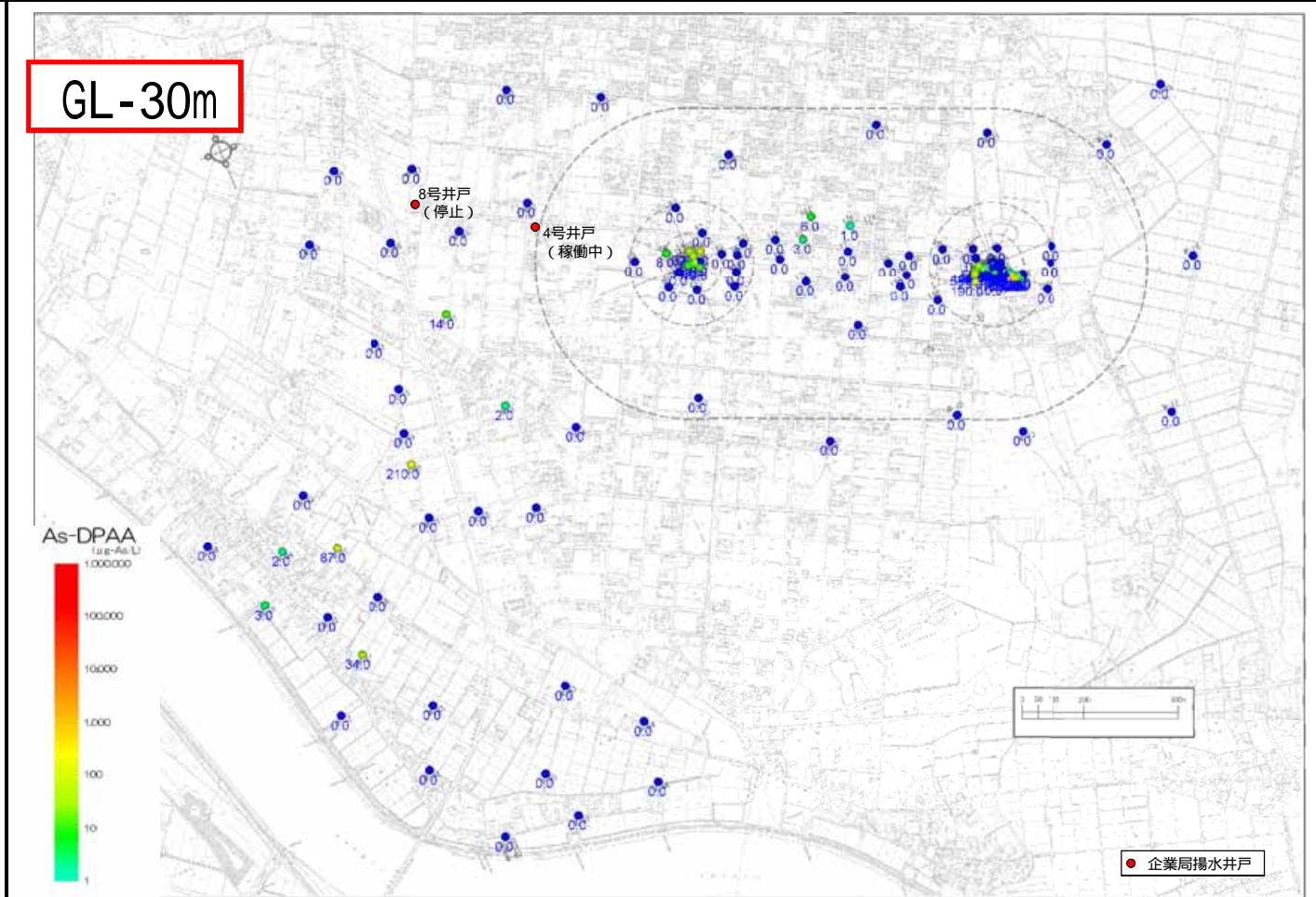
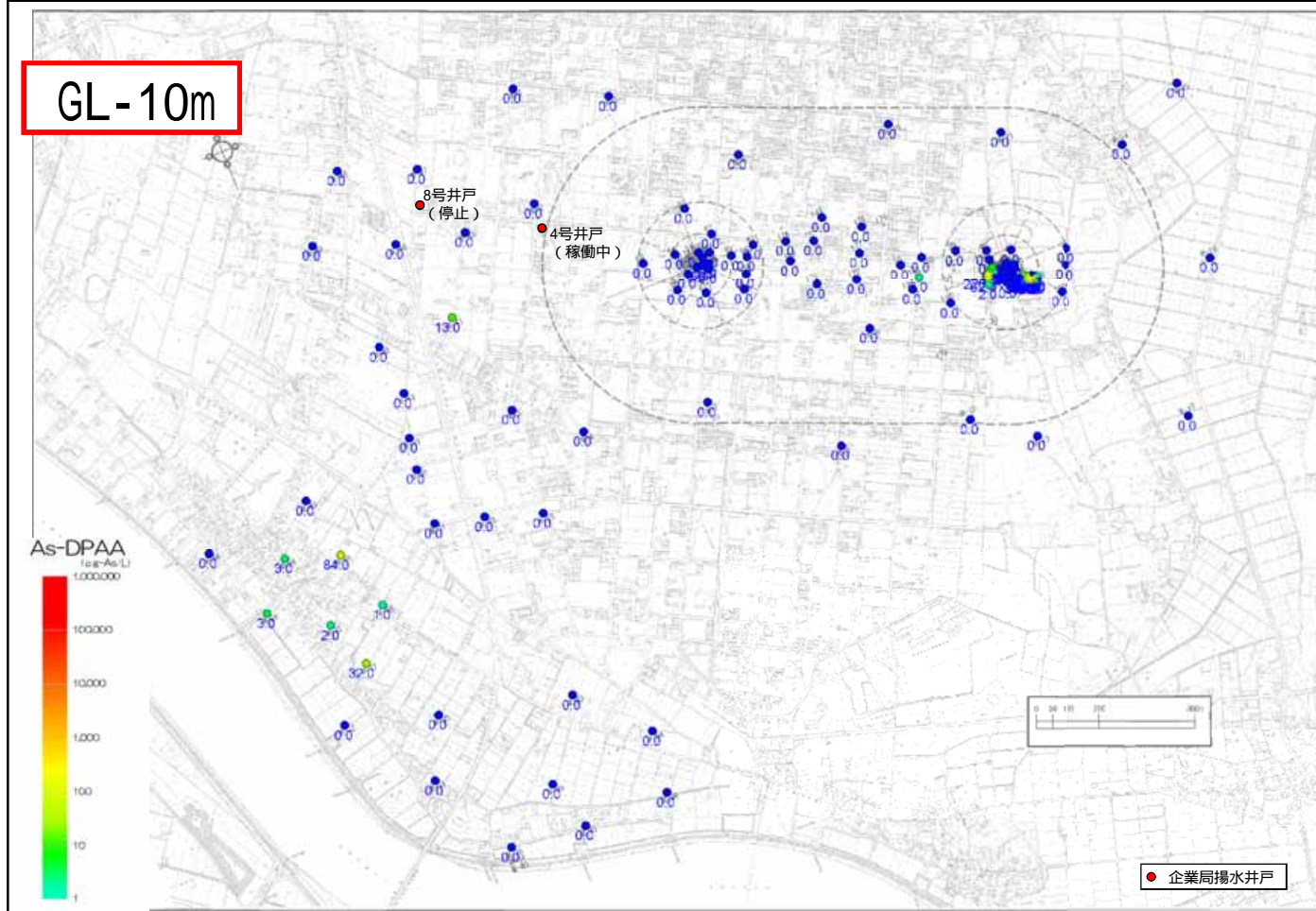


参考図2.4.86 2011年夏季(8月)B地区地下水DPAA汚染状況図

単位: $\mu\text{g-As/L}$



参考図2.4.87 2011年夏季(8月)ABトラック周囲地下水DPAA汚染状況図 単位: $\mu\text{g-As/L}$



参考表2.4.33

2011年秋季(11月)地下水分析結果一覽(1)

単位: (µg-As/L)

地点番号	地区	深度(m)	採水日	DPAA
50	A	10	2011/11/1	N.D.
50	A	20	2011/11/1	N.D.
50	A	30	2011/11/1	N.D.
28	A	10	2011/11/1	200
28	A	20	2011/11/1	400
28	A	30	2011/11/1	410
27	A	10	2011/11/1	4
27	A	20	2011/11/1	26
27	A	30	2011/11/1	140
27	A	37	2011/11/1	120
C-1	A	30	2011/11/2	N.D.
155	A	10	2011/11/1	N.D.
155	A	20	2011/11/1	N.D.
155	A	30	2011/11/1	280
47	A	10	2011/11/1	N.D.
47	A	20	2011/11/1	N.D.
47	A	30	2011/11/1	N.D.
49	A	10	2011/11/1	N.D.
49	A	20	2011/11/1	N.D.
49	A	30	2011/11/1	N.D.
156	A	10	2011/11/1	N.D.
156	A	20	2011/11/1	19
156	A	30	2011/11/1	140
40	A	10	2011/11/1	N.D.
40	A	20	2011/11/1	17
40	A	30	2011/11/1	4
29	A	10	2011/11/1	N.D.
29	A	20	2011/11/1	N.D.
29	A	30	2011/11/1	2
79	A	10	2011/11/1	3
79	A	20	2011/11/1	4
79	A	30	2011/11/1	14
39	A	10	2011/11/1	N.D.
39	A	20	2011/11/1	2
39	A	30	2011/11/1	110
6	A	10	2011/11/2	N.D.
6	A	20	2011/11/2	N.D.
6	A	29	2011/11/2	N.D.
34	A	10	2011/11/1	N.D.
34	A	20	2011/11/1	N.D.
34	A	30	2011/11/1	N.D.
42	A	10	2011/11/1	N.D.
42	A	20	2011/11/1	N.D.
42	A	29	2011/11/1	1
24	A	10	2011/11/2	N.D.
24	A	20	2011/11/2	N.D.
24	A	30	2011/11/2	N.D.
8	A	10	2011/11/2	N.D.
8	A	20	2011/11/2	N.D.
8	A	30	2011/11/2	N.D.
89	A	10	2011/11/1	N.D.
89	A	20	2011/11/1	N.D.
89	A	30	2011/11/1	N.D.
68	A	10	2011/11/1	N.D.
68	A	20	2011/11/1	N.D.
68	A	30	2011/11/1	3
B-1	A	20	2011/11/2	23
35	A	10	2011/11/1	N.D.
35	A	20	2011/11/1	N.D.
35	A	30	2011/11/1	N.D.
37	A	10	2011/11/1	N.D.
37	A	20	2011/11/1	N.D.
37	A	30	2011/11/1	2
71	A	10	2011/11/1	N.D.
71	A	20	2011/11/1	N.D.
71	A	30	2011/11/1	1
72	A	10	2011/11/1	N.D.
72	A	20	2011/11/1	N.D.
72	A	30	2011/11/1	N.D.
36	A	10	2011/11/1	N.D.
36	A	20	2011/11/1	N.D.
36	A	30	2011/11/1	N.D.
69	A	10	2011/11/1	N.D.
69	A	20	2011/11/1	N.D.
69	A	30	2011/11/1	N.D.
45	A	10	2011/11/2	N.D.
45	A	20	2011/11/2	N.D.
45	A	30	2011/11/2	N.D.
200	A	10	2011/11/1	N.D.
200	A	20	2011/11/1	N.D.
200	A	29	2011/11/1	N.D.
52	A	10	2011/11/2	N.D.
52	A	20	2011/11/2	N.D.
52	A	30	2011/11/2	N.D.
53	A	10	2011/11/3	N.D.
53	A	20	2011/11/3	N.D.
53	A	27	2011/11/3	N.D.
201	A	10	2011/11/2	100
201	A	20	2011/11/2	200
201	A	30	2011/11/2	220
201	A	36	2011/11/2	210
202	A	10	2011/11/1	41
202	A	20	2011/11/1	25
202	A	30	2011/11/1	N.D.
202	A	36	2011/11/1	N.D.

地点番号	地区	深度(m)	採水日	DPAA
203	A	10	2011/11/1	N.D.
203	A	20	2011/11/1	32
203	A	30	2011/11/1	42
203	A	36	2011/11/1	35
204	A	10	2011/11/2	N.D.
204	A	20	2011/11/2	N.D.
204	A	30	2011/11/2	N.D.
205	A	10	2011/11/2	N.D.
205	A	20	2011/11/2	N.D.
205	A	30	2011/11/2	N.D.
206	A	10	2011/11/2	N.D.
206	A	20	2011/11/2	N.D.
206	A	30	2011/11/2	N.D.
88	G	10	2011/11/2	N.D.
88	G	20	2011/11/2	N.D.
88	G	30	2011/11/2	1
109	G	10	2011/11/2	9
109	G	20	2011/11/2	23
109	G	30	2011/11/2	1300
124	G	10	2011/11/2	58
124	G	20	2011/11/2	9
124	G	30	2011/11/2	15
83	G	10	2011/11/2	170
83	G	20	2011/11/2	20
83	G	30	2011/11/2	1
K2	G	10	2011/11/2	1
32	G	10		
32	G	20		
32	G	30		
F-13	G	30	2011/11/2	33
F-14	G	10	2011/11/2	13
F-15	G	10	2011/11/2	110
F-23	G	10	2011/11/2	720
F-23	G	20	2011/11/2	750
F-23	G	30	2011/11/2	760
F-24	G	10	2011/11/2	82
F-24	G	20	2011/11/2	680
F-24	G	30	2011/11/2	700
F-25	G	10	2011/11/2	52
F-25	G	20	2011/11/2	310
F-25	G	30	2011/11/2	340
F-26	G	10	2011/11/2	64
F-26	G	20	2011/11/2	70
F-26	G	30	2011/11/2	77
F-27	G	10	2011/11/2	9
F-27	G	20	2011/11/2	7
F-27	G	30	2011/11/2	9
F-28	G	10	2011/11/2	4
F-28	G	20	2011/11/2	3
F-28	G	30	2011/11/2	N.D.
F-29	G	10	2011/11/2	43
F-6	G	10	2011/11/2	270
F-19	G	10	2011/11/2	70
F-31	G	10	2011/11/2	33
F-32	G	10	2011/11/2	320
65	B	10	2011/10/31	N.D.
65	B	20	2011/10/31	N.D.
65	B	30	2011/10/31	N.D.
65	B	35	2011/10/31	N.D.
66	B	10	2011/11/1	N.D.
66	B	20	2011/11/1	N.D.
66	B	30	2011/11/1	N.D.
64	B	10	2011/10/31	N.D.
64	B	20	2011/10/31	N.D.
64	B	30	2011/10/31	N.D.
173	B	10	2011/10/31	6
173	B	20	2011/10/31	N.D.
173	B	29	2011/10/31	N.D.
173	B	29	2011/10/31	N.D.
67	B	10	2011/11/1	N.D.
67	B	20	2011/11/1	N.D.
67	B	30	2011/11/1	N.D.
166	B	10	2011/10/31	N.D.
166	B	20	2011/10/31	N.D.
166	B	30	2011/10/31	N.D.
54	B	10	2011/10/31	43
54	B	20	2011/10/31	9
54	B	20	2011/10/31	10
54	B	30	2011/10/31	13
168	B	10	2011/10/31	N.D.
168	B	20	2011/10/31	N.D.
168	B	29	2011/10/31	N.D.
165	B	10	2011/10/31	35
165	B	20	2011/10/31	3
165	B	30	2011/10/31	3
165	B	30	2011/10/31	18
167	B	10	2011/10/31	N.D.
167	B	20	2011/10/31	N.D.
167	B	30	2011/10/31	N.D.
162	B	10	2011/10/31	N.D.
162	B	20	2011/10/31	N.D.
162	B	30	2011/10/31	N.D.
63	B	10	2011/11/1	N.D.
63	B	20	2011/11/1	N.D.
63	B	30	2011/11/1	N.D.

地点番号	地区	深度(m)	採水日	DPAA
163	B	10	2011/10/31	N.D.
163	B	20	2011/10/31	N.D.
163	B	30	2011/10/31	N.D.
164	B	10	2011/10/31	N.D.
164	B	20	2011/10/31	N.D.
164	B	30	2011/10/31	92
62	B	10	2011/10/31	N.D.
62	B	20	2011/10/31	N.D.
62	B	30	2011/10/31	N.D.
60	B	10	2011/11/1	N.D.
60	B	20	2011/11/1	N.D.
60	B	29	2011/11/1	N.D.
59	B	10	2011/11/1	N.D.
59	B	20	2011/11/1	N.D.
59	B	30	2011/11/1	N.D.
195	B	10	2011/10/31	N.D.
195	B	20	2011/10/31	N.D.
195	B	27	2011/10/31	N.D.
196	B	10	2011/10/31	N.D.
196	B	20	2011/10/31	N.D.
196	B	29	2011/10/31	N.D.
61	B	10	2011/11/3	N.D.
61	B	20	2011/11/3	N.D.
61	B	30	2011/11/3	N.D.
193	AB	10	2011/11/1	N.D.
193	AB	20	2011/11/1	N.D.
193	AB	30	2011/11/1	N.D.
174	AB	10	2011/10/31	N.D.
174	AB	20	2011/10/31	N.D.
174	AB	30	2011/10/31	12
175	AB	10	2011/11/1	N.D.
175	AB	20	2011/11/1	N.D.
175	AB	30	2011/11/1	N.D.
55	AB	10	2011/10/31	N.D.
55	AB	20	2011/10/31	N.D.
55	AB	30	2011/10/31	3
55	AB	36	2011/10/31	N.D.
194	AB	10	2011/10/31	N.D.
194	AB	20	2011/10/31	N.D.
194	AB	30	2011/10/31	N.D.
194	AB	40	2011/10/31	N.D.
178	AB	10	2011/11/1	N.D.
178	AB	20	2011/11/1	N.D.
178	AB	30	2011/11/1	N.D.
177	AB	10	2011/10/31	N.D.
177	AB	20	2011/10/31	N.D.
177	AB	30	2011/10/31	2
176	AB	10	2011/10/31	N.D.
176	AB	20	2011/10/31	N.D.
176	AB	30	2011/10/31	1
56	AB	10	2011/10/31	N.D.
56	AB	20	2011/10/31	N.D.
56	AB	30	2011/10/31	29
197	AB	10	2011/11/3	N.D.
197	AB	20	2011/11/3	N.D.
197	AB	25	2011/11/3	N.D.
181	AB	10	2011/10/31	N.D.
181	AB	20	2011/10/31	N.D.
181	AB	30	2011/10/31	N.D.
180	AB	10	2011/10/31	N.D.
180	AB	20	2011/10/31	N.D.
180	AB	30	2011/10/31	N.D.
198	AB	10	2011/11/3	N.D.
198	AB	20	2011/11/3	N.D.
198	AB	28	2011/11/3	N.D.
M1	外周	10	2011/11/5	N.D.
M1	外周	20	2011/11/5	N.D.
M1	外周	30	2011/11/5	N.D.
M2	外周	10	2011/11/5	N.D.
M2	外周	20	2011/11/5	N.D.
M2	外周	30	2011/11/5	N.D.
M3	外周	10	2011/11/3	2
M3	外周	20	2011/11/3	3
M3	外周	30	2011/11/3	3
M4	外周	10	2011/11/3	N.D.

参考表2.4.33 2011年秋季(11月)地下水分析結果一覽(2)

単位：(μg-As/L)

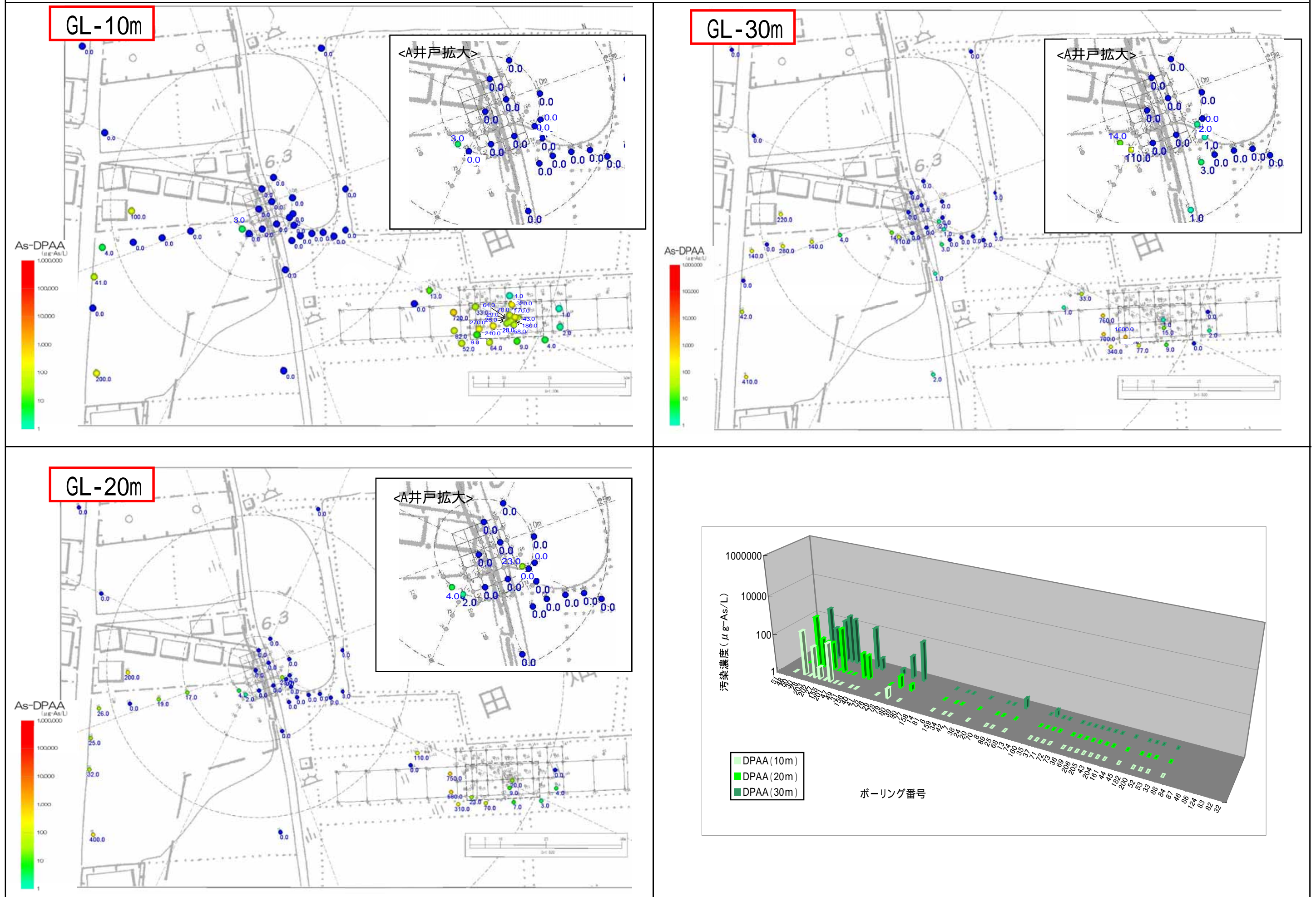
地点番号	地区	深度(m)	採水日	DPAA
M8	外周	10	2011/11/3	N.D.
M8	外周	20	2011/11/3	N.D.
M8	外周	27	2011/11/3	N.D.
M9	外周	10	2011/11/5	N.D.
M9	外周	20	2011/11/5	N.D.
M9	外周	30	2011/11/5	N.D.
M10	外周	10	2011/11/5	N.D.
M10	外周	20	2011/11/5	N.D.
M10	外周	30	2011/11/5	N.D.
M11	外周	10	2011/11/5	N.D.
M11	外周	20	2011/11/5	N.D.
M11	外周	30	2011/11/5	N.D.
M11	外周	34	2011/11/5	N.D.
M12	外周	10	2011/11/3	N.D.
M12	外周	20	2011/11/3	N.D.
M12	外周	30	2011/11/3	N.D.
M13	外周	10	2011/11/3	N.D.
M13	外周	20	2011/11/3	N.D.
M13	外周	30	2011/11/3	N.D.
M14	外周	10	2011/11/5	N.D.
M14	外周	20	2011/11/5	N.D.
M14	外周	30	2011/11/5	N.D.
M15	外周	10	2011/11/5	N.D.
M15	外周	20	2011/11/5	N.D.
M15	外周	30	2011/11/5	N.D.
M16	外周	10	2011/11/5	N.D.
M16	外周	20	2011/11/5	N.D.
M16	外周	27	2011/11/5	N.D.
M17	外周	10	2011/11/5	N.D.
M17	外周	20	2011/11/5	N.D.
M17	外周	30	2011/11/5	N.D.
M18-b	外周	10	2011/11/3	N.D.
M18-b	外周	20	2011/11/3	N.D.
M18-b	外周	30	2011/11/3	N.D.
M18-b	外周	40	2011/11/3	N.D.
M18-b	外周	50	2011/11/3	N.D.
M19	外周	10	2011/11/3	N.D.
M19	外周	20	2011/11/3	N.D.
M19	外周	30	2011/11/3	N.D.
M19	外周	30	2011/11/3	87
M20	外周	10	2011/11/3	N.D.
M20	外周	20	2011/11/3	150
M20	外周	30	2011/11/3	200
M20	外周	33	2011/11/3	190
M21	外周	10	2011/11/5	N.D.
M21	外周	20	2011/11/5	N.D.
M21	外周	27	2011/11/5	3
M22	外周	10	2011/11/5	N.D.
M22	外周	20	2011/11/5	N.D.
M22	外周	26	2011/11/5	N.D.
M23	外周	10	2011/11/5	N.D.
M23	外周	20	2011/11/5	N.D.
M23	外周	27	2011/11/5	N.D.
M24	外周	10	2011/11/3	2
M24	外周	20	2011/11/3	2
M24	外周	30	2011/11/3	2
M24	外周	40	2011/11/3	4
M25	外周	10	2011/11/3	83
M25	外周	20	2011/11/3	79
M25	外周	30	2011/11/3	84
M26	外周	10	2011/11/3	N.D.
M26	外周	20	2011/11/3	3
M26	外周	30	2011/11/3	N.D.
M26	外周	40	2011/11/3	3
M27	外周	10	2011/11/3	34
M27	外周	20	2011/11/3	35
M27	外周	30	2011/11/3	35
M27	外周	40	2011/11/3	18
M28	外周	10	2011/11/3	N.D.
M28	外周	20	2011/11/3	1
M28	外周	30	2011/11/3	N.D.
M28	外周	40	2011/11/3	8
M29	外周	10	2011/11/3	4
M29	外周	20	2011/11/3	5
M29	外周	30	2011/11/3	4
M29	外周	40	2011/11/3	4
M30	外周	10	2011/11/5	N.D.
M30	外周	20	2011/11/5	N.D.
M30	外周	30	2011/11/5	N.D.
M30	外周	32	2011/11/5	N.D.
M31	外周	10	2011/11/5	N.D.
M31	外周	20	2011/11/5	N.D.
M31	外周	30	2011/11/5	N.D.
M31	外周	34	2011/11/5	N.D.
M32	外周	10	2011/11/3	N.D.
M32	外周	20	2011/11/3	4
M32	外周	30	2011/11/3	31
M32	外周	39	2011/11/3	N.D.
M33	外周	10	2011/11/5	N.D.
M33	外周	20	2011/11/5	N.D.
M33	外周	30	2011/11/5	N.D.
M34	外周	10	2011/11/5	N.D.
M34	外周	20	2011/11/5	N.D.
M34	外周	29	2011/11/5	N.D.
M35	外周	10	2011/11/5	N.D.
M35	外周	20	2011/11/5	N.D.
M35	外周	27	2011/11/5	N.D.

地点番号	地区	深度(m)	採水日	DPAA
M36	外周	10	2011/11/5	N.D.
M36	外周	20	2011/11/5	N.D.
M36	外周	26	2011/11/5	N.D.
M37	外周	10	2011/11/5	N.D.
M37	外周	20	2011/11/5	N.D.
M37	外周	26	2011/11/5	N.D.
M38	外周	26	2011/11/5	N.D.
M39	外周	20	2011/11/5	N.D.
M40	外周	10	2011/11/5	N.D.
M41	外周	10	2011/11/3	15
M41	外周	20	2011/11/3	16
M41	外周	30	2011/11/3	15
M42	外周	10	2011/11/3	N.D.
M42	外周	20	2011/11/3	N.D.
M42	外周	30	2011/11/3	N.D.
M42	外周	40	2011/11/3	N.D.
M43	外周	10	2011/11/3	N.D.
M43	外周	20	2011/11/3	N.D.
M43	外周	30	2011/11/3	N.D.
M44	外周	10	2011/11/3	N.D.
M44	外周	20	2011/11/3	N.D.
M44	外周	30	2011/11/3	N.D.
M44	外周	38	2011/11/3	N.D.
M45	外周	10	2011/11/3	N.D.
M45	外周	20	2011/11/3	N.D.
M45	外周	30	2011/11/3	N.D.
M45	外周	40	2011/11/3	N.D.
M45	外周	50	2011/11/3	N.D.
M46	外周	10	2011/11/3	N.D.
M46	外周	20	2011/11/3	N.D.
M46	外周	30	2011/11/3	N.D.
M46	外周	40	2011/11/3	N.D.
M47	外周	10	2011/11/3	N.D.
M47	外周	20	2011/11/3	N.D.
M47	外周	30	2011/11/3	N.D.
M47	外周	40	2011/11/3	N.D.
M47	外周	50	2011/11/3	N.D.
M48	外周	10	2011/11/3	N.D.
M48	外周	20	2011/11/3	N.D.
M48	外周	30	2011/11/3	N.D.
M48	外周	40	2011/11/3	N.D.
M48	外周	50	2011/11/3	N.D.
M49	外周	10	2011/11/3	N.D.
M49	外周	20	2011/11/3	N.D.
M49	外周	30	2011/11/3	N.D.
M49	外周	40	2011/11/3	N.D.
M49	外周	50	2011/11/3	N.D.

DPAA：ジフェニルアルシンの検色凡例(単位：μg-As/L)

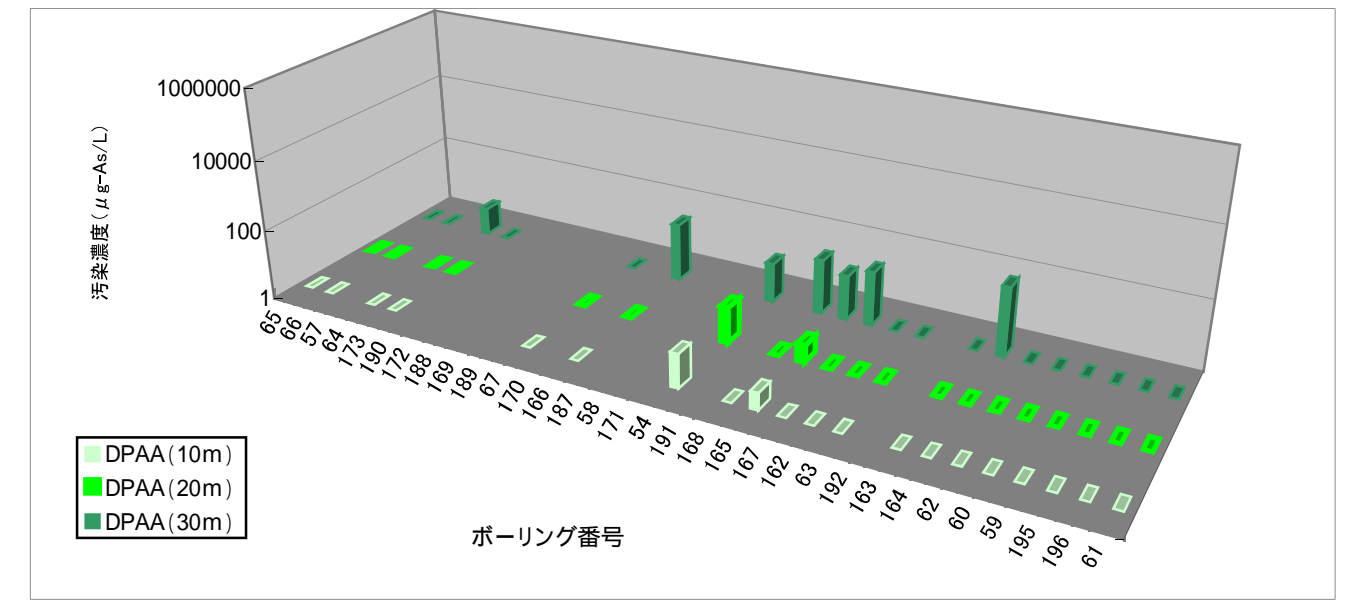
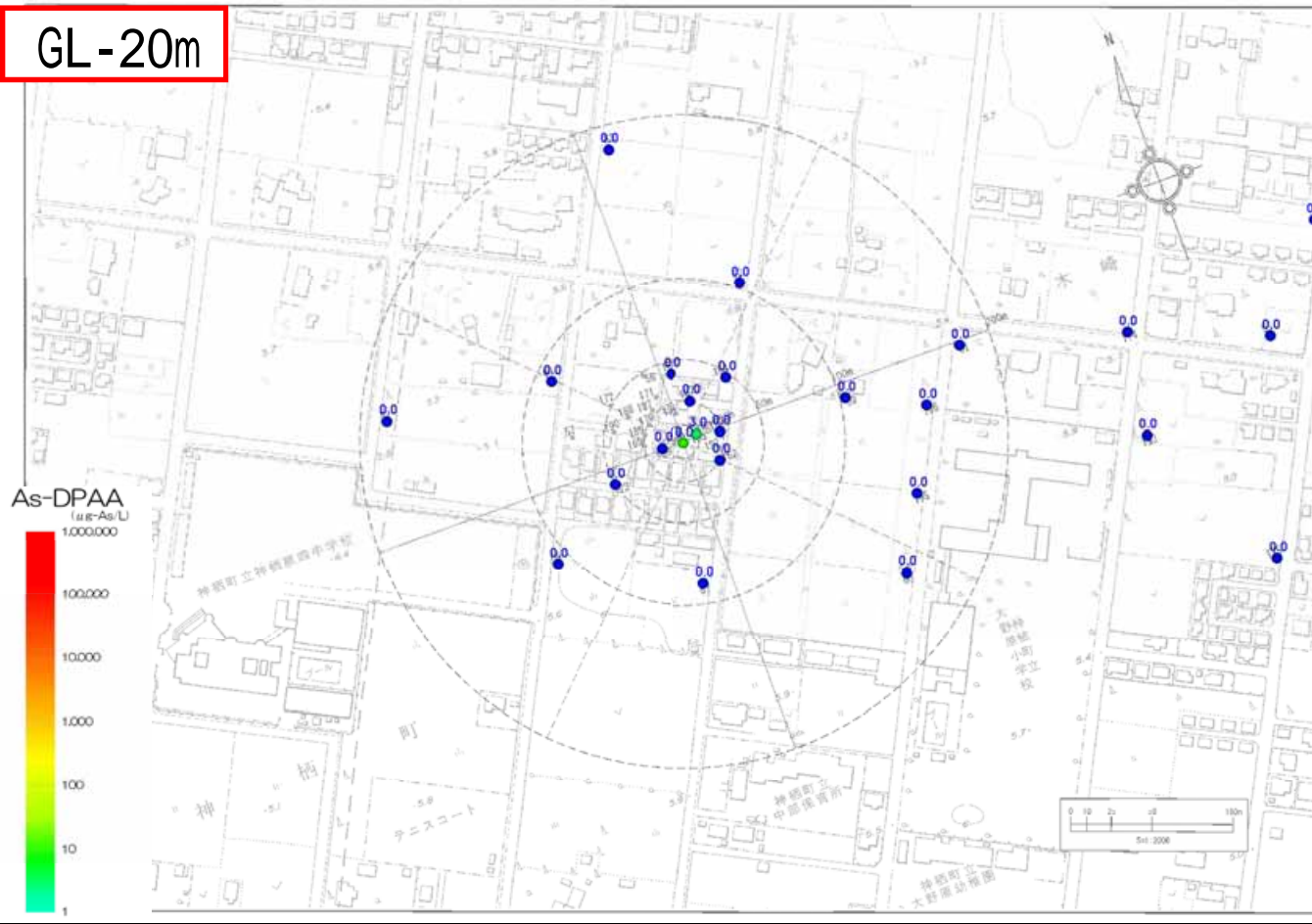
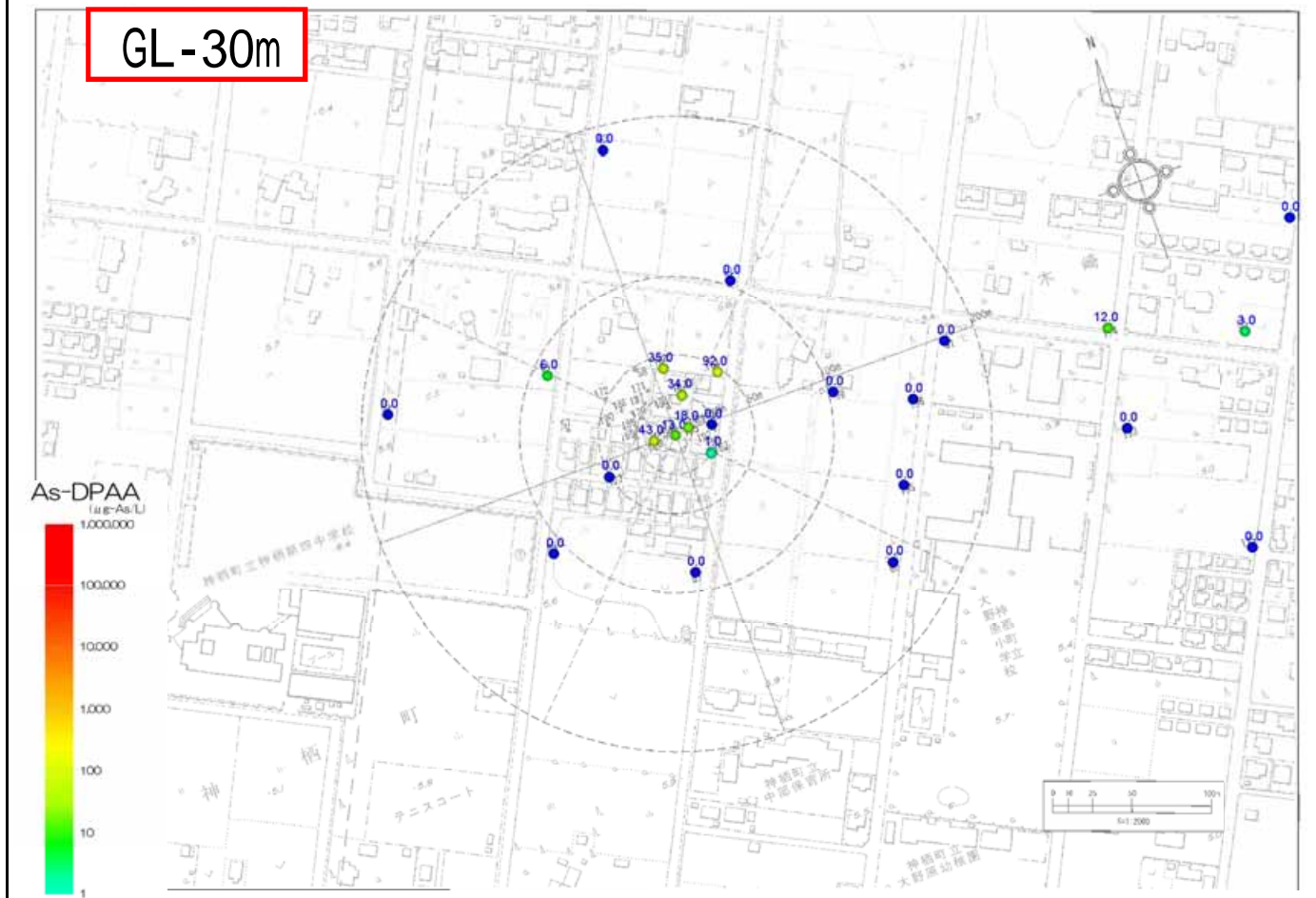
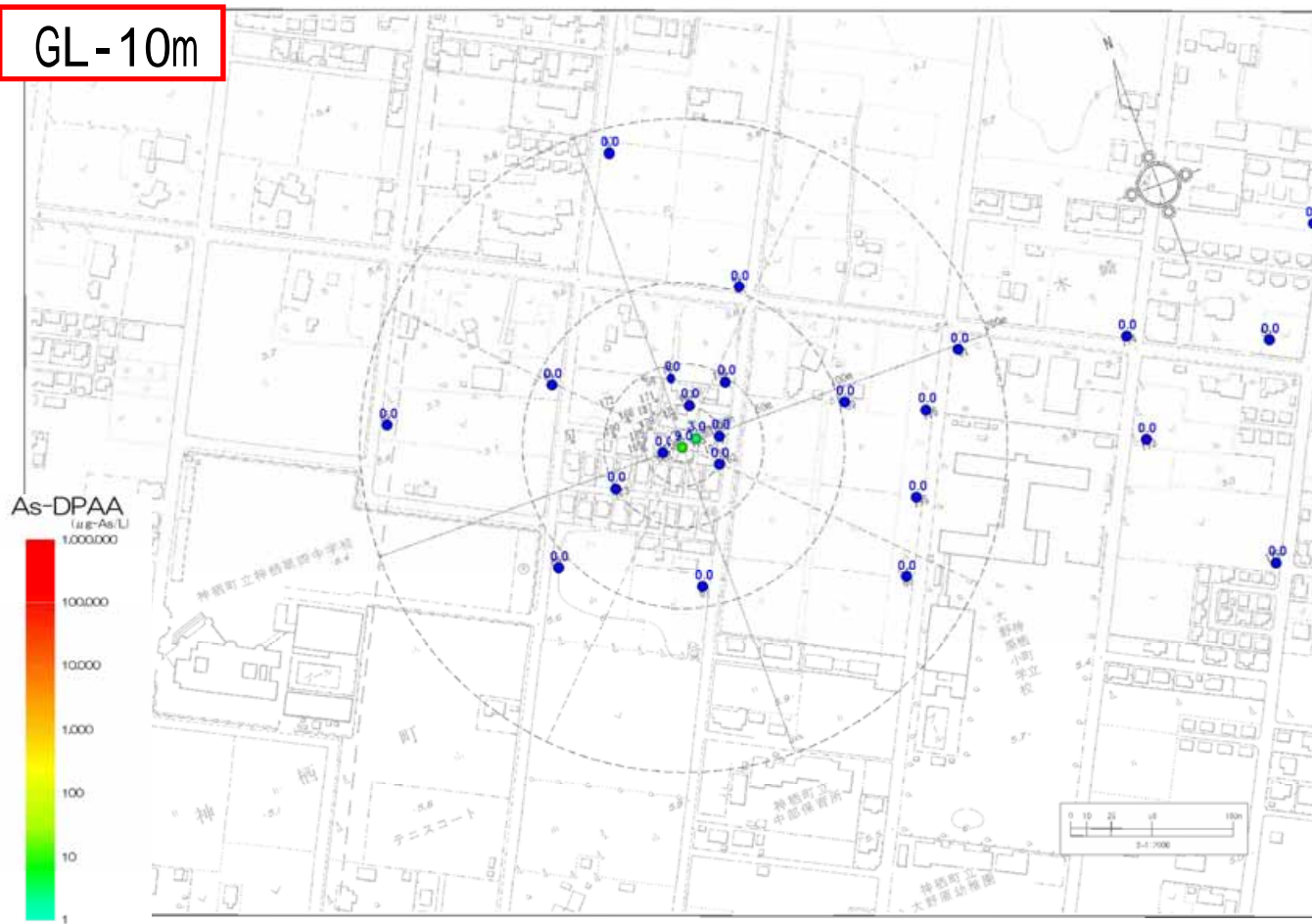


参考図2.4.88 2011年秋季(10~11月)A井戸周囲地下水DPAA汚染状況図 単位: $\mu\text{g-As/L}$

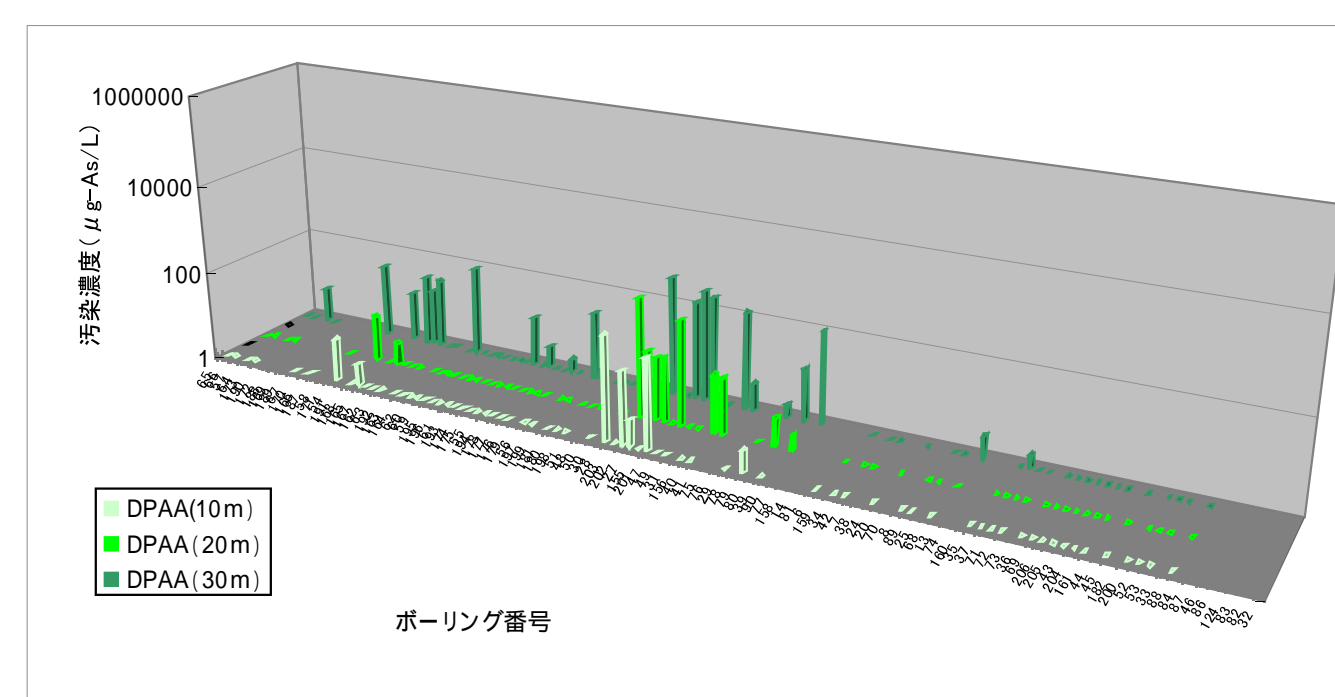
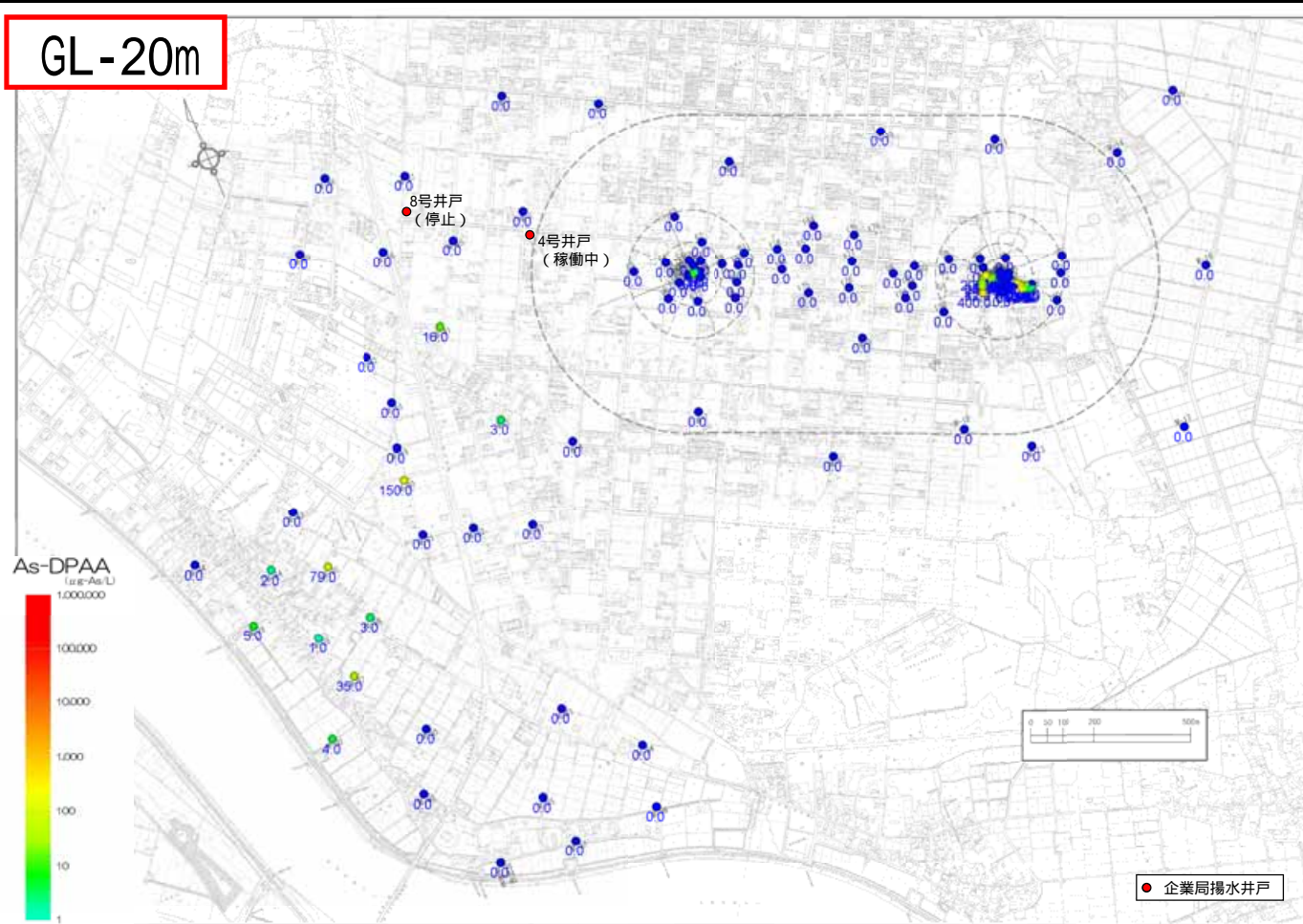
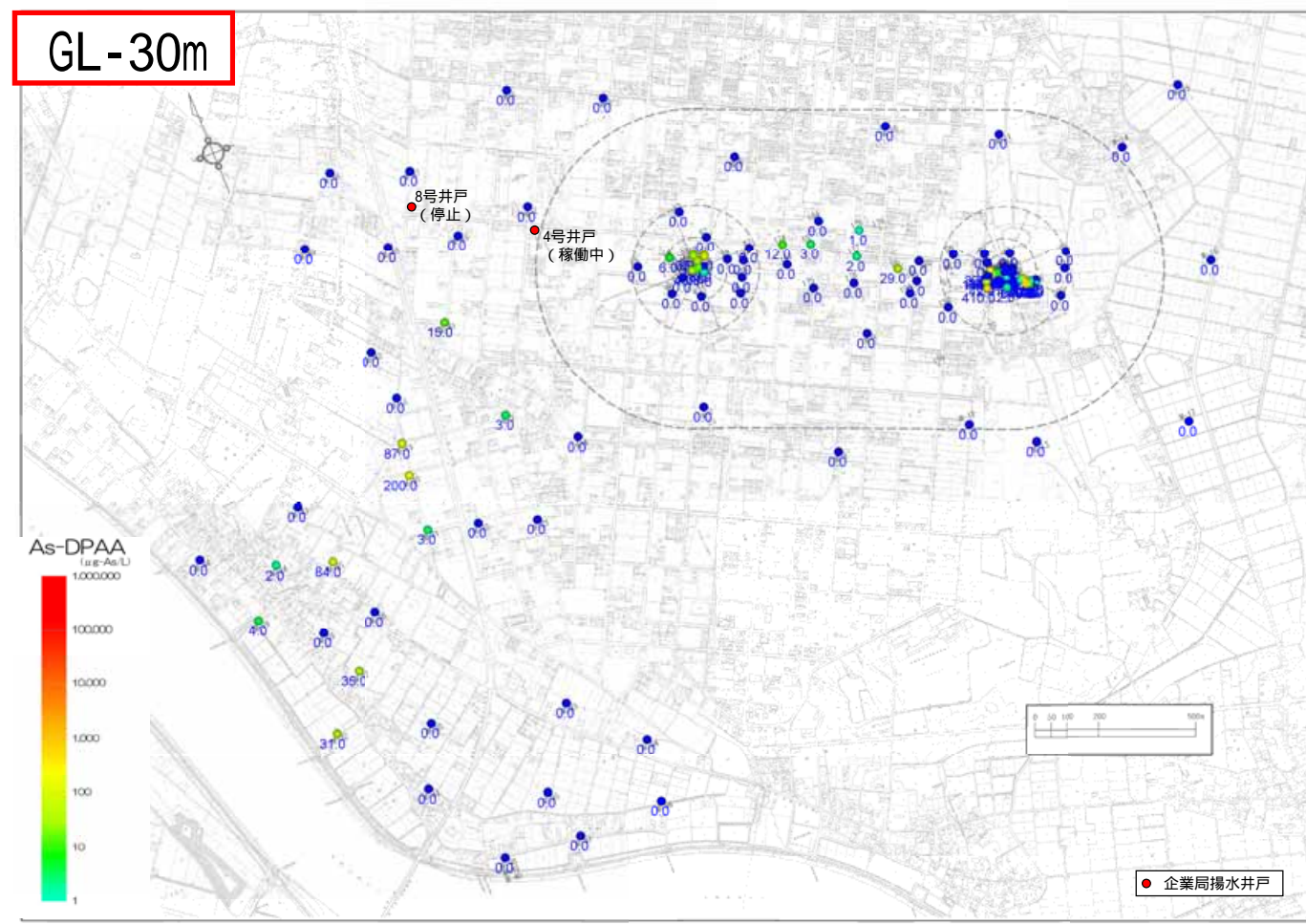
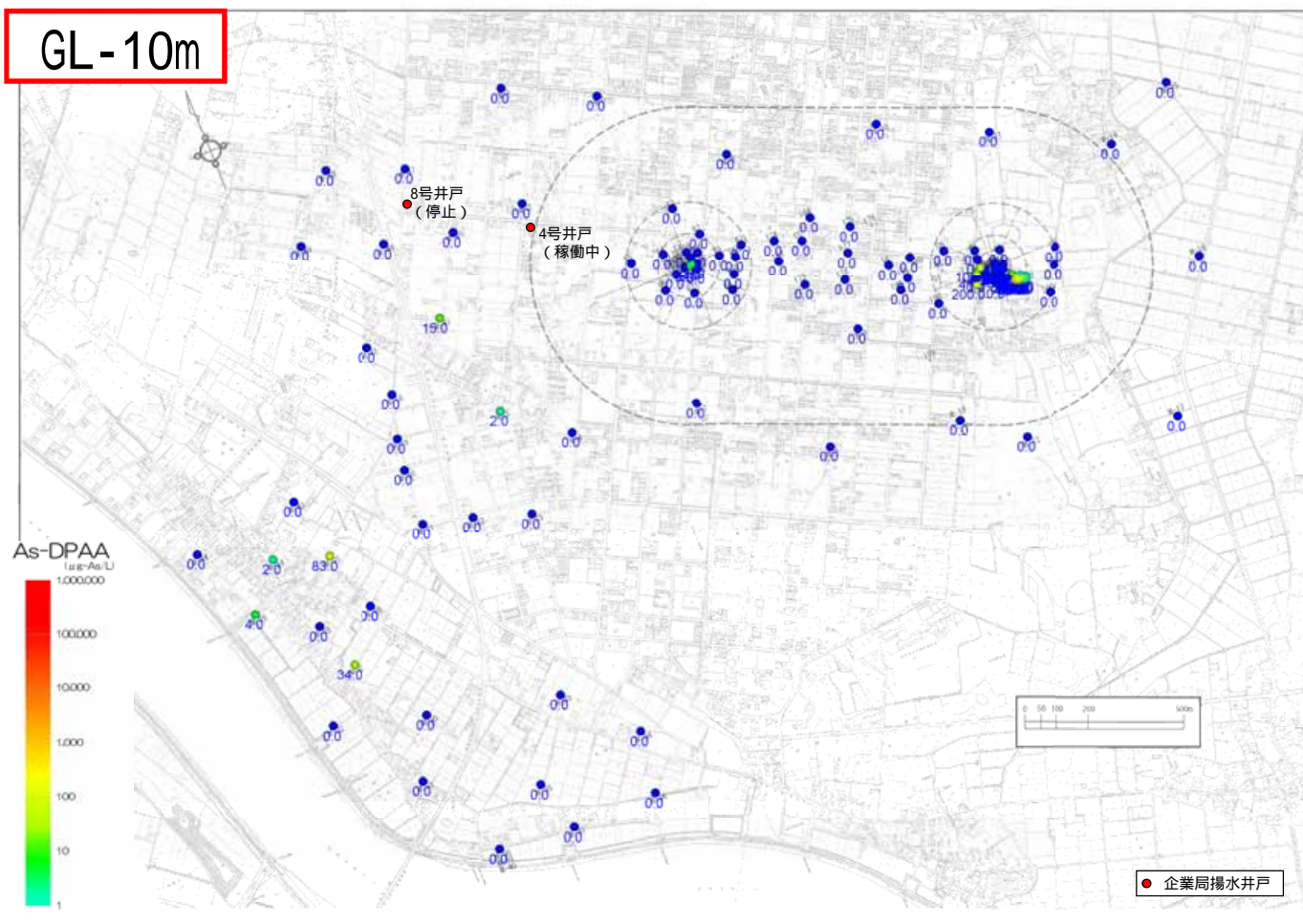


参考図2.4.89 2011年秋季(10~11月)B地区地下水DPAA汚染状況図

単位: $\mu\text{g-As/L}$



参考図2.4.90 2011年秋季(10~11月)ABトラック地下水DPAA汚染状況図 単位: $\mu\text{g-As/L}$



参考表2.4.34 2012年冬季(1~2月)地下水分析結果一覽(2)

単位: (µg-As/L)

地点番号	地区	深度(m)	採水日	DPAA
M36	外周	10	2012/2/1	N.D.
M36	外周	20	2012/2/1	N.D.
M36	外周	26	2012/2/1	N.D.
M37	外周	10	2012/2/1	N.D.
M37	外周	20	2012/2/1	N.D.
M37	外周	26	2012/2/1	N.D.
M38	外周	26	2012/2/1	N.D.
M39	外周	20	2012/2/1	N.D.
M40	外周	10	2012/2/1	N.D.
M41	外周	10	2012/2/2	17
M41	外周	20	2012/2/2	17
M41	外周	30	2012/2/2	17
M42	外周	40	2012/2/2	17
M42	外周	10	2012/1/31	N.D.
M42	外周	20	2012/1/31	N.D.
M42	外周	30	2012/1/31	N.D.
M42	外周	40	2012/1/31	N.D.
M43	外周	10	2012/1/31	N.D.
M43	外周	20	2012/1/31	N.D.
M43	外周	30	2012/1/31	N.D.
M44	外周	10	2012/1/31	N.D.
M44	外周	20	2012/1/31	N.D.
M44	外周	30	2012/1/31	N.D.
M44	外周	38	2012/1/31	N.D.
M45	外周	10	2012/1/31	N.D.
M45	外周	20	2012/1/31	N.D.
M45	外周	30	2012/1/31	N.D.
M45	外周	40	2012/1/31	N.D.
M45	外周	50	2012/1/31	N.D.
M46	外周	10	2012/1/31	N.D.
M46	外周	20	2012/1/31	N.D.
M46	外周	30	2012/1/31	N.D.
M46	外周	40	2012/1/31	N.D.
M47	外周	10	2012/1/30	N.D.
M47	外周	20	2012/1/30	N.D.
M47	外周	30	2012/1/30	N.D.
M47	外周	40	2012/1/30	N.D.
M47	外周	50	2012/1/30	N.D.
M48	外周	10	2012/1/31	N.D.
M48	外周	20	2012/1/31	N.D.
M48	外周	30	2012/1/31	N.D.
M48	外周	40	2012/1/31	N.D.
M48	外周	50	2012/1/31	N.D.
M49	外周	10	2012/1/31	N.D.
M49	外周	20	2012/1/31	N.D.
M49	外周	30	2012/1/31	N.D.
M49	外周	40	2012/1/31	N.D.
M49	外周	50	2012/1/31	N.D.

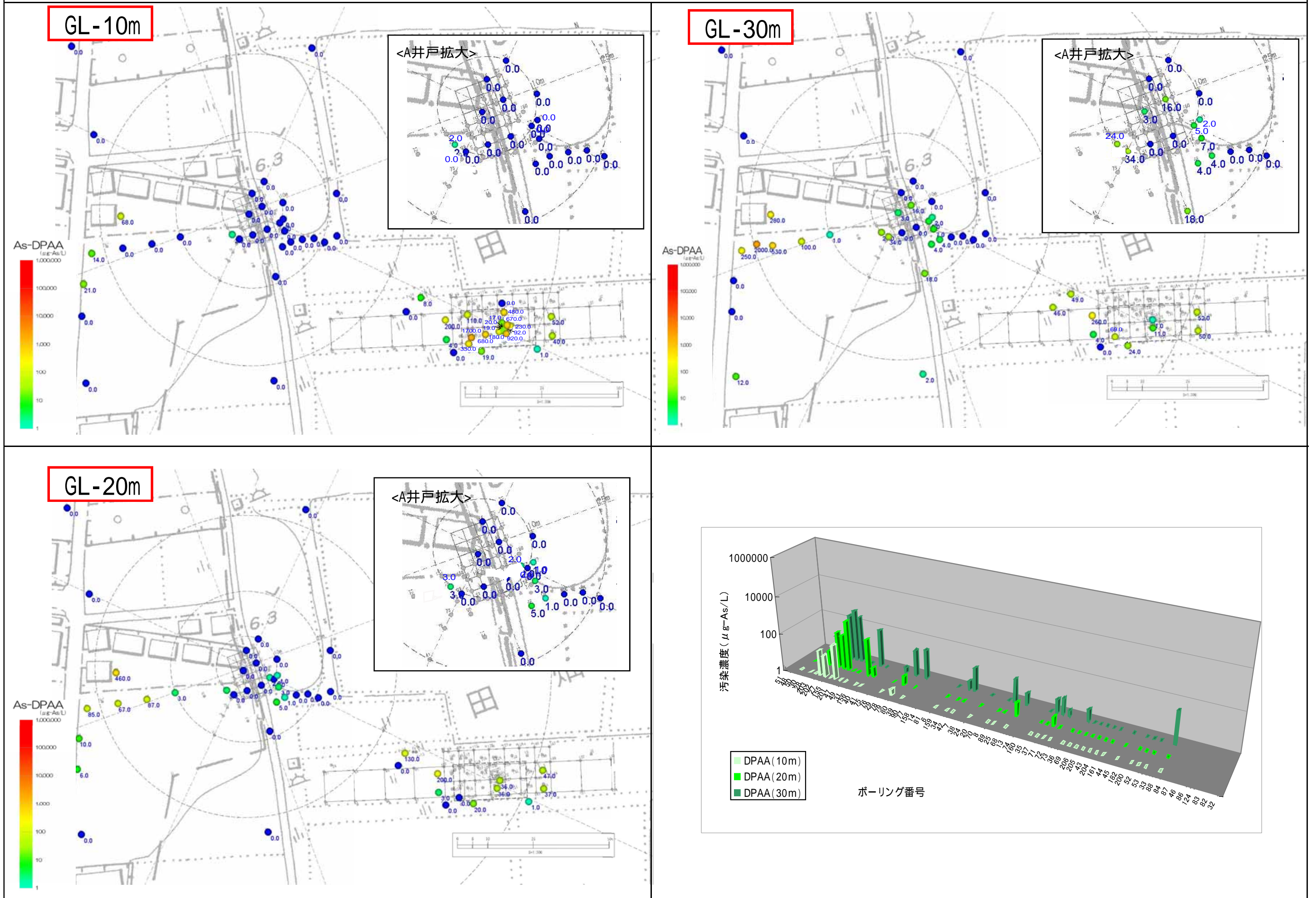
DPAA : ジフェニルアルシンの酸色凡例(単位: µg-As/L)



地点番号	地区	深度(m)	採水日	DPAA
M8	外周	10	2012/2/2	N.D.
M8	外周	20	2012/2/2	N.D.
M8	外周	27	2012/2/2	N.D.
M9	外周	10	2012/1/30	N.D.
M9	外周	20	2012/1/30	N.D.
M9	外周	30	2012/1/30	N.D.
M10	外周	10	2012/1/30	N.D.
M10	外周	20	2012/1/30	N.D.
M10	外周	30	2012/1/30	N.D.
M10	外周	35	2012/1/30	N.D.
M11	外周	10	2012/1/30	N.D.
M11	外周	20	2012/1/30	N.D.
M11	外周	30	2012/1/30	N.D.
M11	外周	34	2012/1/30	N.D.
M12	外周	10	2012/2/2	N.D.
M12	外周	20	2012/2/2	N.D.
M12	外周	30	2012/2/2	N.D.
M13	外周	10	2012/2/2	N.D.
M13	外周	20	2012/2/2	N.D.
M13	外周	30	2012/2/2	N.D.
M14	外周	10	2012/1/30	N.D.
M14	外周	20	2012/1/30	N.D.
M14	外周	30	2012/1/30	N.D.
M15	外周	10	2012/1/30	N.D.
M15	外周	20	2012/1/30	N.D.
M15	外周	30	2012/1/30	N.D.
M16	外周	10	2012/1/30	N.D.
M16	外周	20	2012/1/30	N.D.
M16	外周	27	2012/1/30	N.D.
M17	外周	10	2012/1/30	N.D.
M17	外周	20	2012/1/30	N.D.
M17	外周	30	2012/1/30	N.D.
M18-b	外周	10	2012/1/31	N.D.
M18-b	外周	20	2012/1/31	N.D.
M18-b	外周	30	2012/1/31	N.D.
M18-b	外周	40	2012/1/31	N.D.
M18-b	外周	50	2012/1/31	N.D.
M19	外周	10	2012/2/2	N.D.
M19	外周	20	2012/2/2	N.D.
M19	外周	30	2012/2/2	76
M20	外周	10	2012/2/2	N.D.
M20	外周	20	2012/2/2	140
M20	外周	30	2012/2/2	190
M20	外周	33	2012/2/2	210
M21	外周	10	2012/1/31	N.D.
M21	外周	20	2012/1/31	N.D.
M21	外周	27	2012/1/31	N.D.
M22	外周	10	2012/1/31	N.D.
M22	外周	20	2012/1/31	1
M22	外周	26	2012/1/31	2
M23	外周	10	2012/1/31	N.D.
M23	外周	20	2012/1/31	N.D.
M23	外周	27	2012/1/31	N.D.
M24	外周	10	2012/2/1	2
M24	外周	20	2012/2/1	2
M24	外周	30	2012/2/1	2
M24	外周	40	2012/2/1	3
M25	外周	10	2012/2/1	91
M25	外周	20	2012/2/1	100
M25	外周	30	2012/2/1	94
M26	外周	10	2012/2/1	N.D.
M26	外周	20	2012/2/1	N.D.
M26	外周	30	2012/2/1	N.D.
M26	外周	40	2012/2/1	N.D.
M27	外周	10	2012/2/1	17
M27	外周	20	2012/2/1	20
M27	外周	30	2012/2/1	22
M27	外周	40	2012/2/1	21
M28	外周	10	2012/2/1	N.D.
M28	外周	20	2012/2/1	N.D.
M28	外周	30	2012/2/1	N.D.
M28	外周	40	2012/2/1	9
M29	外周	10	2012/2/1	2
M29	外周	20	2012/2/1	2
M29	外周	30	2012/2/1	2
M29	外周	40	2012/2/1	3
M30	外周	10	2012/1/31	N.D.
M30	外周	20	2012/1/31	N.D.
M30	外周	30	2012/1/31	N.D.
M30	外周	32	2012/1/31	N.D.
M31	外周	10	2012/2/1	N.D.
M31	外周	20	2012/2/1	N.D.
M31	外周	30	2012/2/1	N.D.
M31	外周	34	2012/2/1	N.D.
M32	外周	10	2012/2/1	N.D.
M32	外周	20	2012/2/1	2
M32	外周	30	2012/2/1	24
M32	外周	39	2012/2/1	N.D.
M33	外周	10	2012/2/1	N.D.
M33	外周	20	2012/2/1	N.D.
M33	外周	30	2012/2/1	N.D.
M34	外周	10	2012/2/1	N.D.
M34	外周	20	2012/2/1	N.D.
M34	外周	29	2012/2/1	N.D.
M35	外周	10	2012/2/1	N.D.
M35	外周	20	2012/2/1	N.D.
M35	外周	27	2012/2/1	N.D.

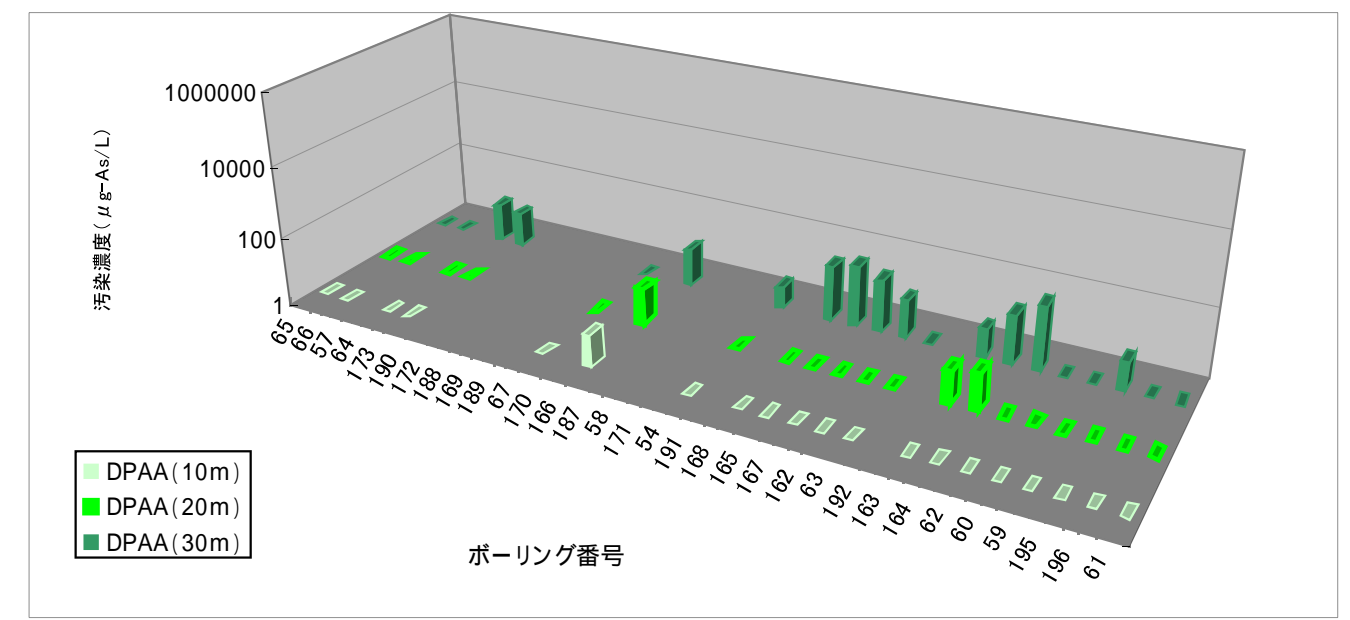
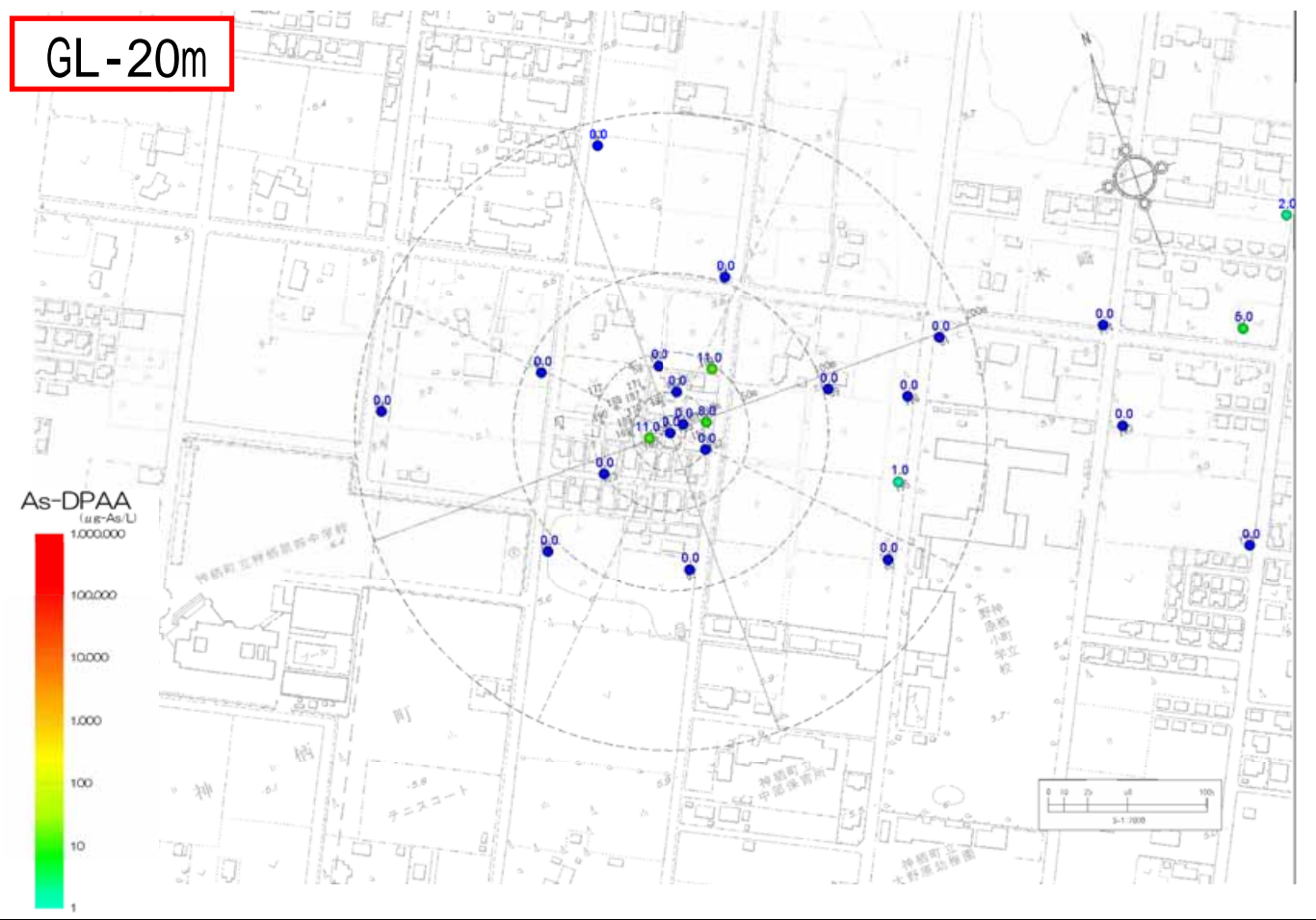
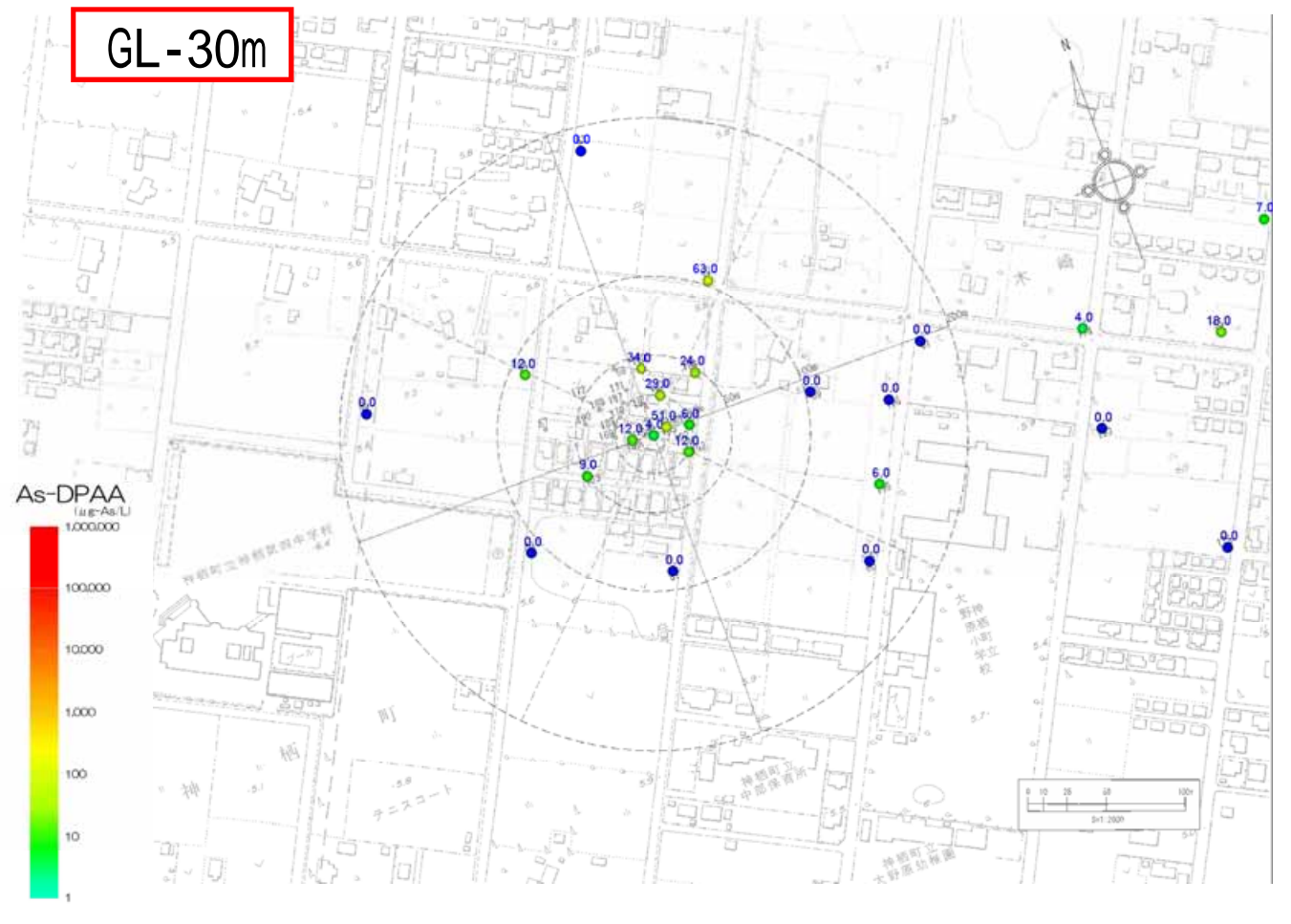
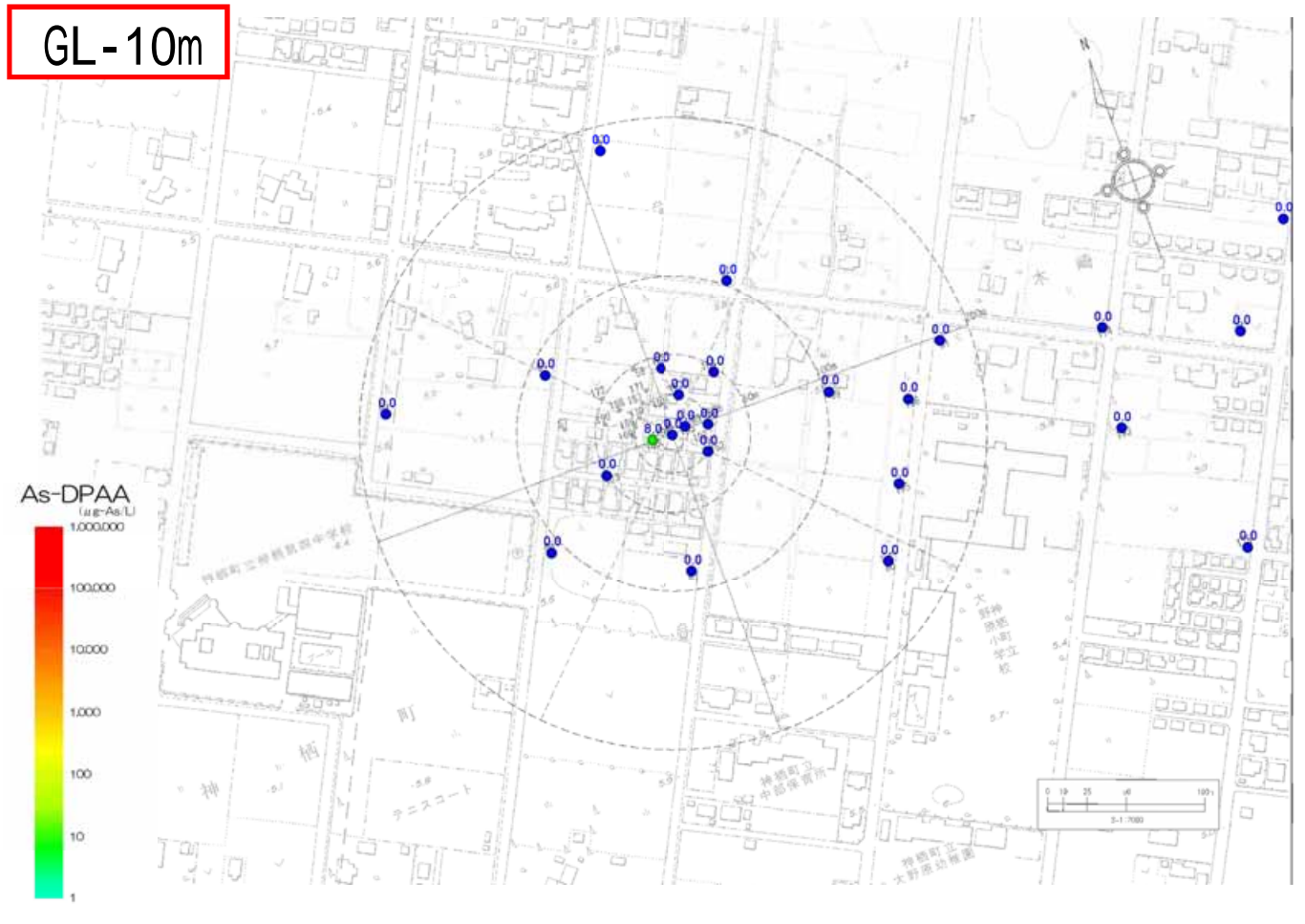
参考図2.4.91 2012年冬季(2月)A井戸周囲地下水DPAA汚染状況図

単位: $\mu\text{g-As/L}$



参考図2.4.92 2012年冬季(2月)B地区地下水DPAA汚染状況図

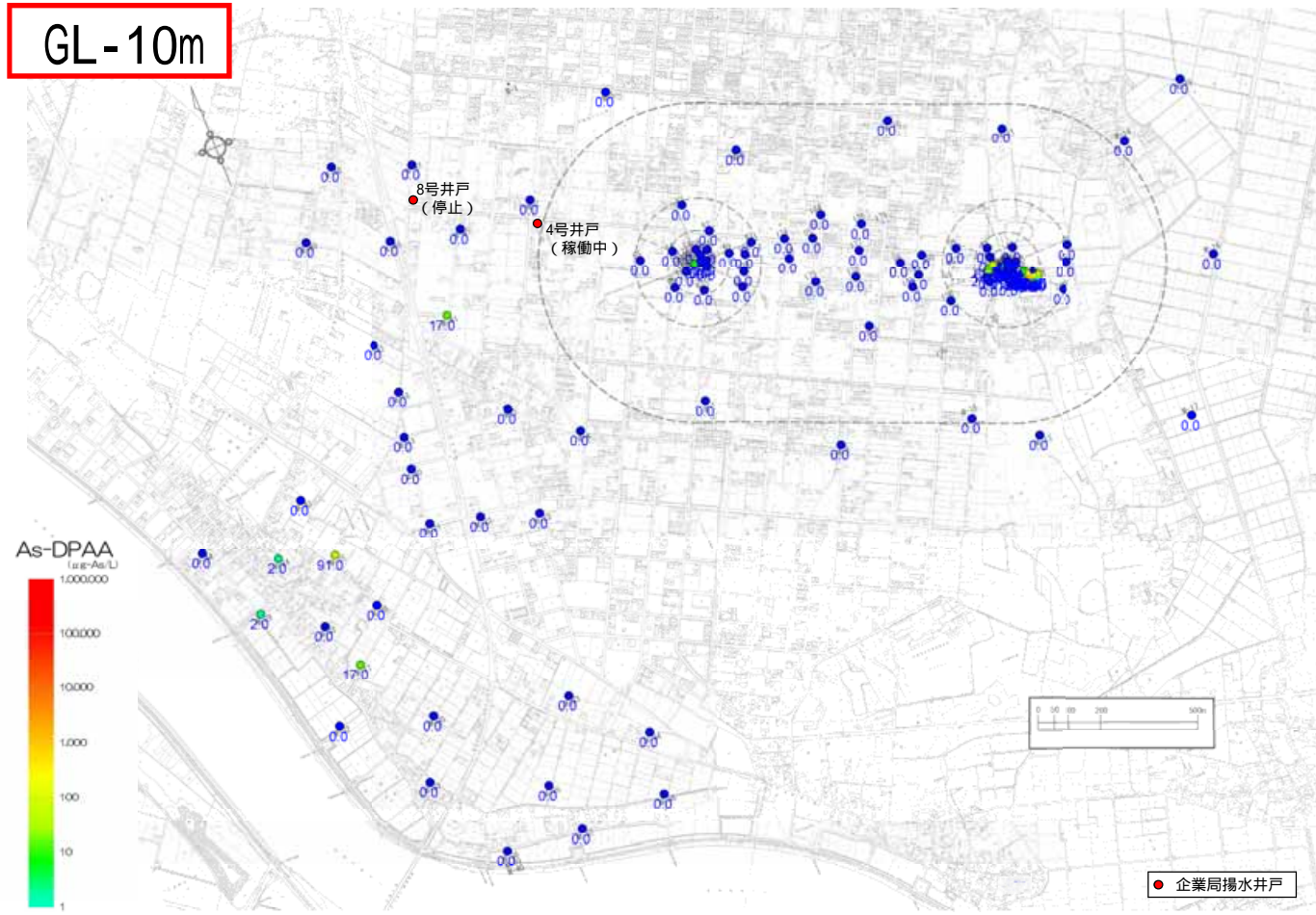
単位: $\mu\text{g-As/L}$



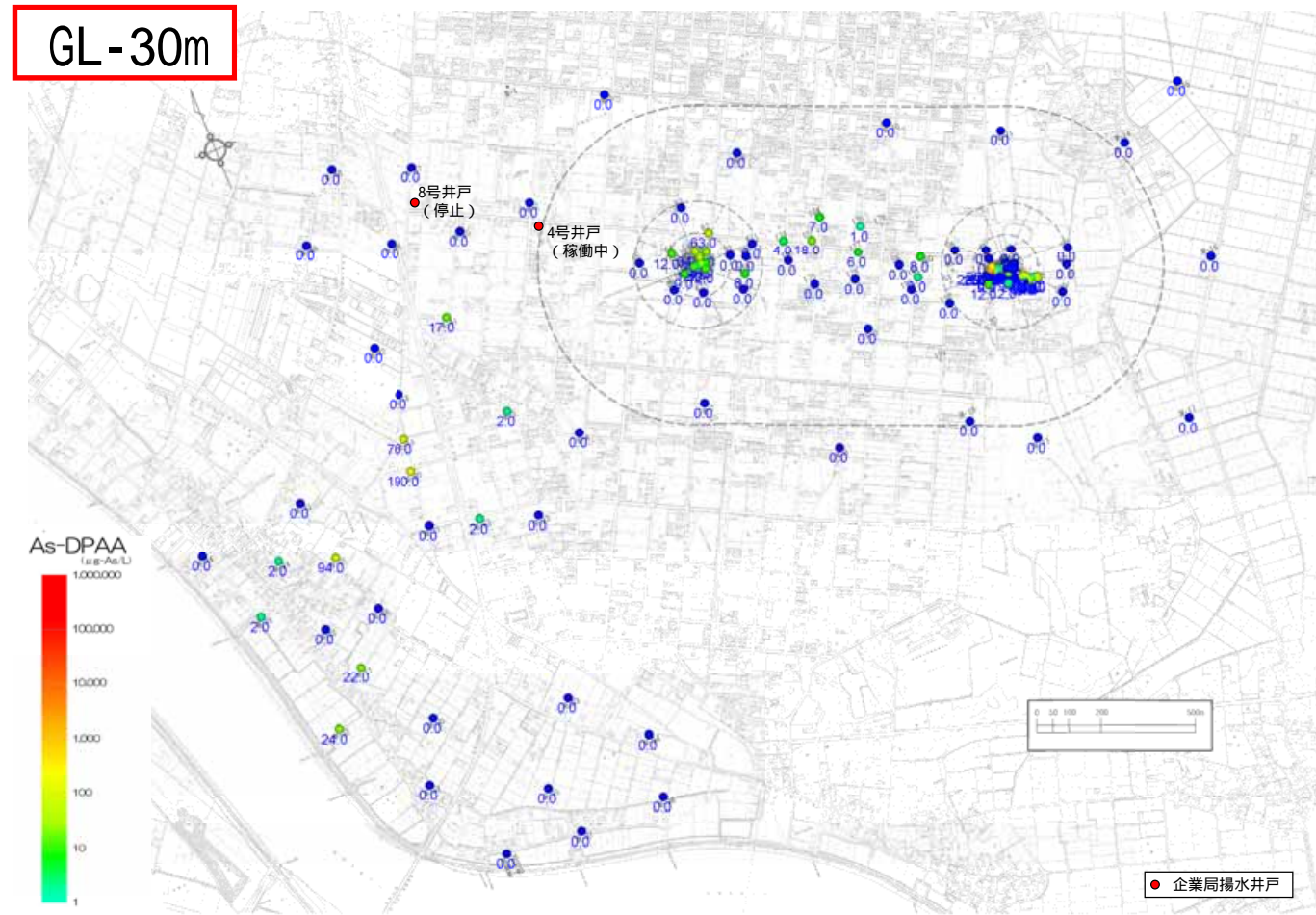
参考図2.4.93 2012年冬季(2月)ABトラック地下水DPAA汚染状況図

単位: $\mu\text{g-As/L}$

GL-10m



GL-30m



GL-20m

