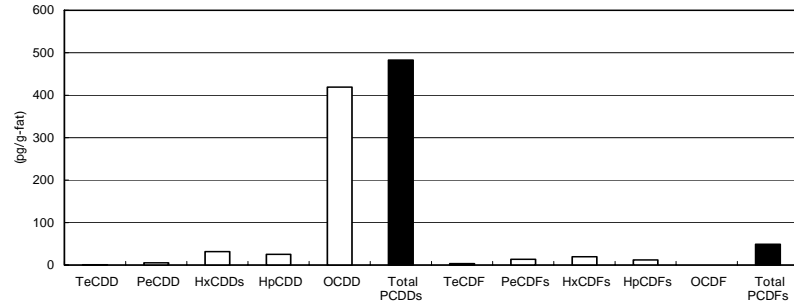


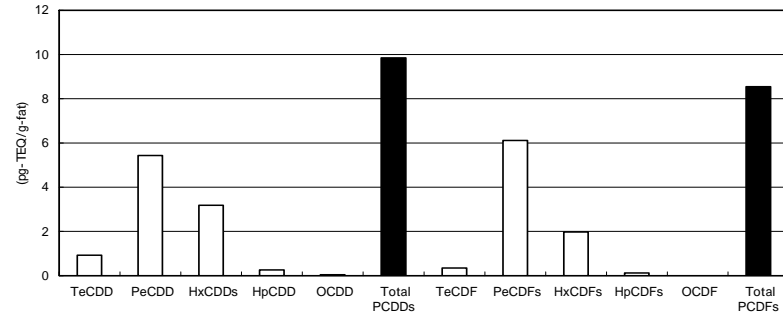
表 3.3.2 血液中ダイオキシン類濃度の異性体別平均濃度

単位：pg-TEQ/g-fat

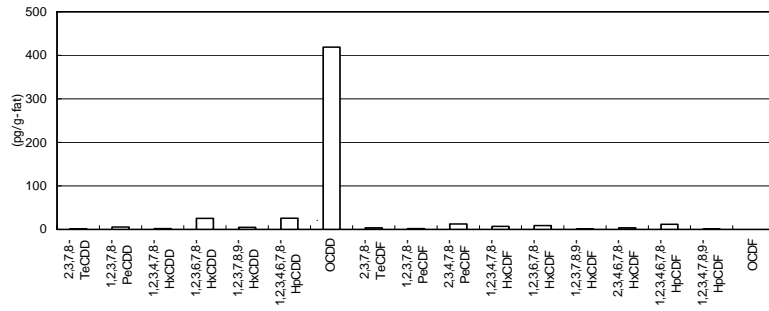
異性体	大阪府能勢町A地区			大阪府能勢町B地区			埼玉県A1地区			埼玉県A2地区			継続調査全地区			
	平均値	標準偏差	割合	平均値	標準偏差	割合	平均値	標準偏差	割合	平均値	標準偏差	割合	平均値	標準偏差	割合	
P C D D S	2,3,7,8-TeCDD	0.93	1.14	3.3%	1.42	0.67	4.2%	1.75	0.71	5.3%	1.65	1.00	5.1%	1.41	0.96	4.5%
	1,2,3,7,8-PeCDD	5.43	4.13	19.0%	7.17	2.29	21.1%	6.75	2.31	20.4%	6.94	2.88	21.7%	6.55	3.08	20.7%
	1,2,3,4,7,8-HxCDD	0.16	0.23	0.6%	0.27	0.13	0.8%	0.33	0.15	1.0%	0.29	0.19	0.9%	0.26	0.19	0.8%
	1,2,3,6,7,8-HxCDD	2.54	1.87	8.9%	2.94	1.52	8.7%	1.91	0.78	5.8%	1.98	0.92	6.2%	2.35	1.40	7.4%
	1,2,3,7,8,9-HxCDD	0.47	0.49	1.7%	0.48	0.24	1.4%	0.38	0.21	1.1%	0.39	0.25	1.2%	0.43	0.32	1.4%
	1,2,3,4,6,7,8-HpCDD	0.26	0.25	0.9%	0.22	0.14	0.6%	0.19	0.11	0.6%	0.21	0.13	0.7%	0.22	0.17	0.7%
	OCDD	0.04	0.07	0.1%	0.03	0.03	0.1%	0.02	0.02	0.1%	0.04	0.04	0.1%	0.03	0.05	0.1%
	PCDD合計	9.84	7.73	34.5%	12.52	4.72	36.8%	11.30	4.09	34.2%	11.50	5.03	36.0%	11.26	5.64	35.5%
P C D F S	2,3,7,8-TeCDF	0.34	0.43	1.2%	0.20	0.06	0.6%	0.15	0.08	0.5%	0.18	0.13	0.6%	0.23	0.25	0.7%
	1,2,3,7,8-PeCDF	0.08	0.28	0.3%	0.00	0.00	0.0%	0.02	0.03	0.1%	0.02	0.05	0.1%	0.03	0.15	0.1%
	2,3,4,7,8-PeCDF	6.04	6.09	21.1%	6.63	2.39	19.5%	6.88	2.33	20.8%	6.88	3.16	21.5%	6.59	3.87	20.8%
	1,2,3,4,7,8-HxCDF	0.69	1.24	2.4%	0.48	0.17	1.4%	0.46	0.25	1.4%	0.48	0.26	1.5%	0.54	0.67	1.7%
	1,2,3,6,7,8-HxCDF	0.89	1.52	3.1%	0.58	0.26	1.7%	0.73	0.31	2.2%	0.74	0.33	2.3%	0.74	0.82	2.3%
	1,2,3,7,8,9-HxCDF	0.03	0.11	0.0%	0.03	0.09	0.0%	0.00	0.00	0.0%	0.00	0.00	0.0%	0.01	0.07	0.0%
	2,3,4,6,7,8-HxCDF	0.36	0.53	1.3%	0.22	0.21	0.6%	0.31	0.16	0.9%	0.28	0.22	0.9%	0.29	0.32	0.9%
	1,2,3,4,6,7,8-HpCDF	0.12	0.29	0.4%	0.03	0.02	0.1%	0.03	0.02	0.1%	0.04	0.04	0.1%	0.06	0.15	0.2%
	1,2,3,4,7,8,9-HpCDF	0.01	0.02	0.0%	0.00	0.00	0.0%	0.00	0.00	0.0%	0.00	0.00	0.0%	0.00	0.01	0.0%
	OCDF	0.00	0.00	0.0%	0.00	0.00	0.0%	0.00	0.00	0.0%	0.00	0.00	0.0%	0.00	0.00	0.0%
	PCDF合計	8.55	10.28	29.9%	8.14	2.89	23.9%	8.58	3.06	26.0%	8.62	3.99	26.9%	8.48	5.98	26.8%
	PCDD+PCDF合計	18.41	16.46	64.5%	20.58	7.20	60.5%	19.86	7.17	60.2%	20.11	8.81	62.8%	19.72	10.70	62.2%
C o - P C B s	3,3',4,4'-TeCB (#77)	0.00	0.00	0.0%	0.00	0.00	0.0%	0.00	0.00	0.0%	0.00	0.00	0.0%	0.00	0.00	0.0%
	3,4,4',5'-TeCB (#81)	0.00	0.00	0.0%	0.00	0.00	0.0%	0.00	0.00	0.0%	0.00	0.00	0.0%	0.00	0.00	0.0%
	3,3',4,4',5'-PeCB (#126)	5.63	5.68	19.7%	6.53	2.70	19.2%	7.73	3.90	23.4%	6.51	4.31	20.3%	6.46	4.30	20.4%
	3,3',4,4',5,5'-HxCB (#169)	0.38	0.41	1.3%	0.56	0.25	1.7%	0.46	0.17	1.4%	0.45	0.17	1.4%	0.46	0.28	1.5%
	non-ortho PCBs合計	6.02	5.93	21.1%	7.09	2.80	20.9%	8.18	4.02	24.8%	6.97	4.46	21.8%	6.93	4.47	21.9%
	2,3,3',4,4'-PeCB (#105)	0.19	0.16	0.6%	0.25	0.11	0.7%	0.23	0.09	0.7%	0.23	0.11	0.7%	0.22	0.12	0.7%
	2,3,4,4',5'-PeCB (#114)	0.34	0.30	1.2%	0.53	0.26	1.6%	0.42	0.18	1.3%	0.45	0.25	1.4%	0.43	0.26	1.4%
	2',3,4,4',5'-PeCB (#118)	1.09	0.96	3.8%	1.50	0.67	4.4%	1.39	0.59	4.2%	1.27	0.59	4.0%	1.29	0.72	4.1%
	2',3,4,4',5'-PeCB (#123)	0.02	0.02	0.1%	0.02	0.01	0.1%	0.02	0.01	0.1%	0.02	0.01	0.1%	0.02	0.01	0.1%
	2,3,3',4,4',5'-HxCB (#156)	2.00	1.84	7.0%	3.05	1.38	9.0%	2.19	0.94	6.6%	2.18	1.01	6.8%	2.34	1.38	7.4%
	2,3,3',4,4',5'-HxCB (#157)	0.56	0.52	2.0%	0.83	0.36	2.4%	0.63	0.28	1.9%	0.59	0.26	1.9%	0.65	0.38	2.0%
	2,3',4,4',5,5'-HxCB (#167)	0.02	0.02	0.1%	0.03	0.01	0.1%	0.02	0.01	0.1%	0.02	0.01	0.1%	0.02	0.01	0.1%
	2,3,3',4,4',5,5'-HpCB (#189)	0.05	0.05	0.2%	0.07	0.03	0.2%	0.05	0.02	0.1%	0.05	0.02	0.1%	0.05	0.03	0.2%
mono-ortho PCBs合計	4.26	3.72	14.9%	6.28	2.51	18.5%	4.95	2.07	15.0%	4.81	2.17	15.0%	5.03	2.77	15.9%	
Co-PCBs合計	10.31	9.34	36.1%	13.36	4.60	39.3%	13.15	5.83	39.8%	11.71	6.16	36.6%	11.94	6.76	37.7%	
PCDDs+PCDFs+Co-PCBs合計	28.56	25.17	100.0%	34.00	10.47	100.0%	33.01	12.69	100.0%	32.00	14.30	100.0%	31.69	16.77	100.0%	



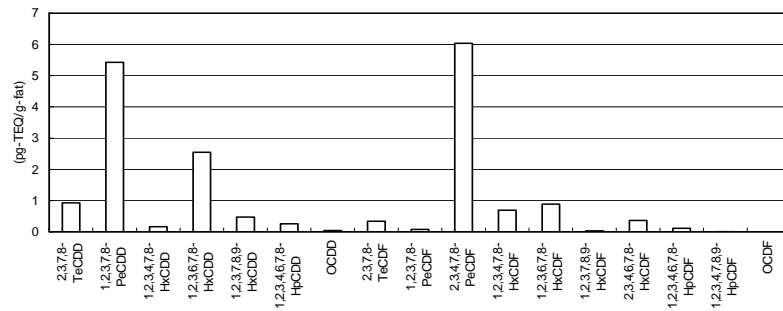
ダイオキシン類同族体組成 (実測濃度)



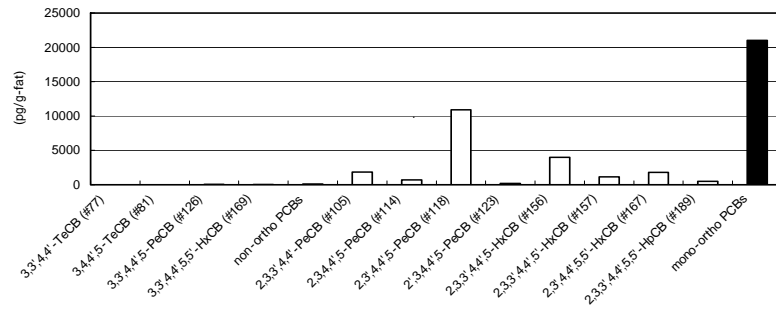
ダイオキシン類同族体組成 (毒性等量)



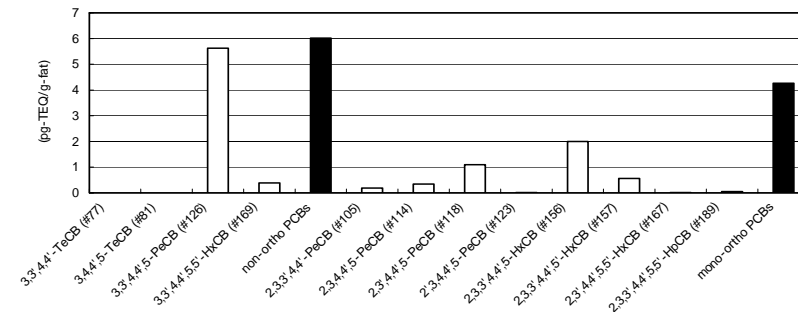
ダイオキシン類異性体組成 (実測濃度)



ダイオキシン類異性体組成 (毒性等量)

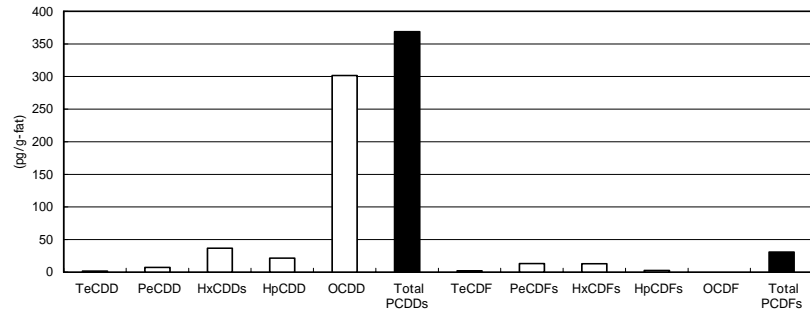


コプラナ - PCBs異性体組成 (実測濃度)

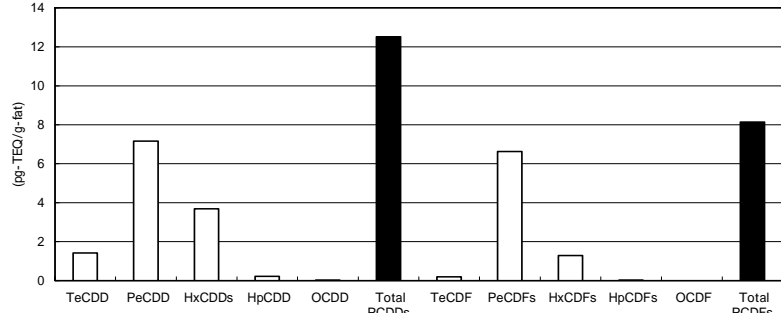


コプラナ - PCBs異性体組成 (毒性等量)

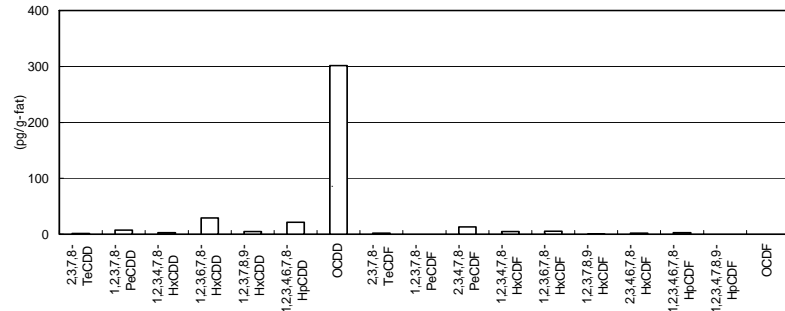
図 3.3.3 血液中ダイオキシン類の異性体・同族体分布図 (大阪府能勢町 A 地区)



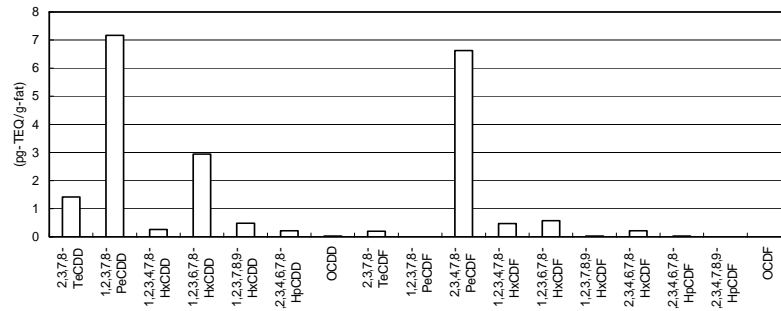
ダイオキシン類同族体組成 (実測濃度)



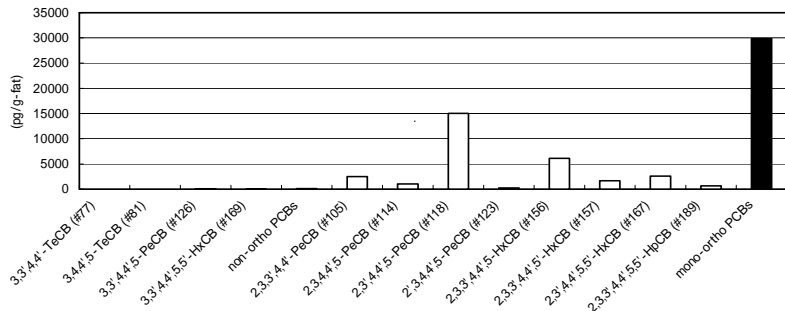
ダイオキシン類同族体組成 (毒性等量)



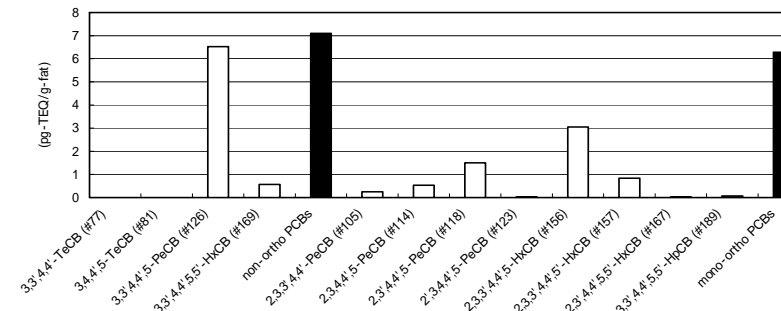
ダイオキシン類異性体組成 (実測濃度)



ダイオキシン類異性体組成 (毒性等量)

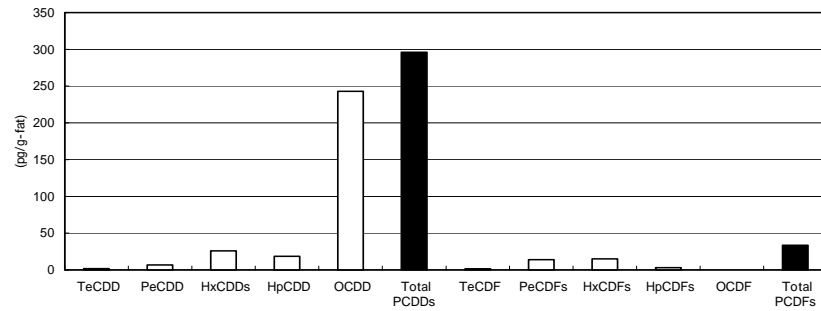


コプラナ - PCBs異性体組成 (実測濃度)

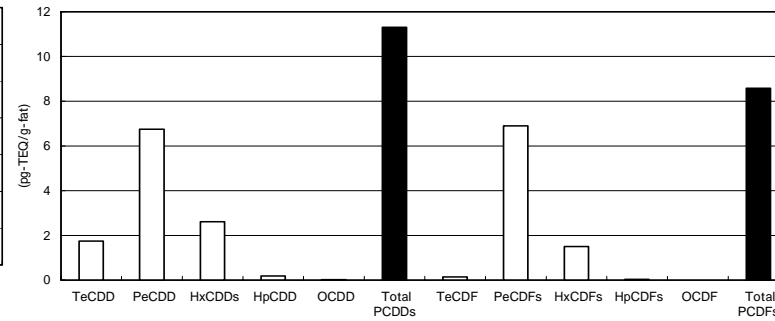


コプラナ - PCBs異性体組成 (毒性等量)

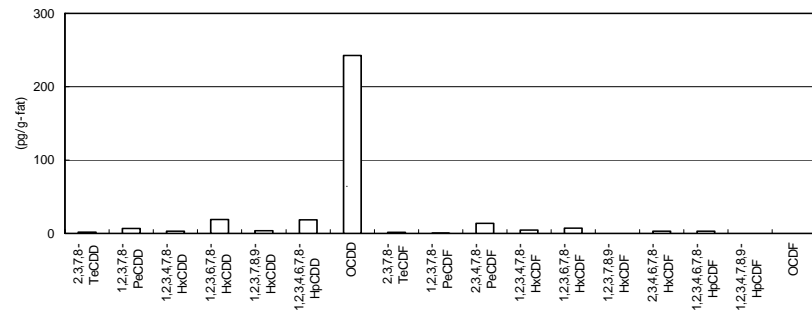
図 3.3.4 血液中ダイオキシン類の異性体・同族体分布図 (大阪府能勢町B地区)



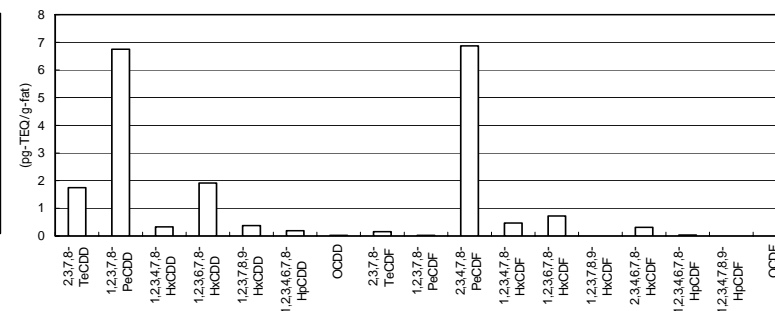
ダイオキシン類同族体組成 (実測濃度)



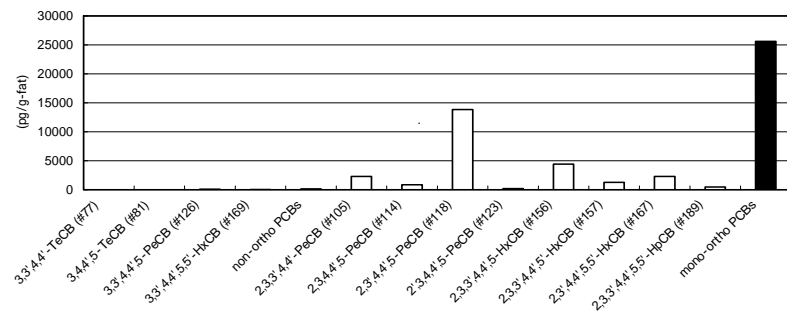
ダイオキシン類同族体組成 (毒性等量)



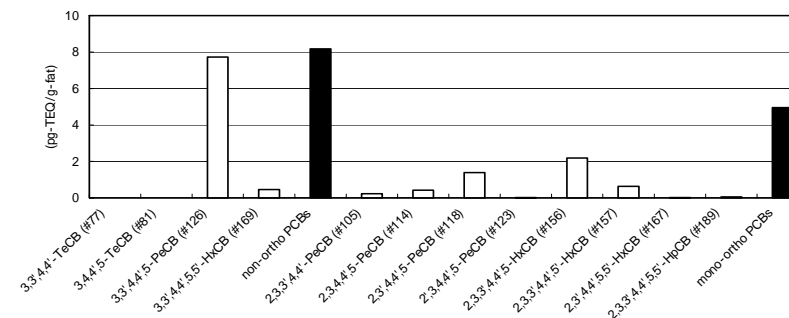
ダイオキシン類異性体組成 (実測濃度)



ダイオキシン類異性体組成 (毒性等量)

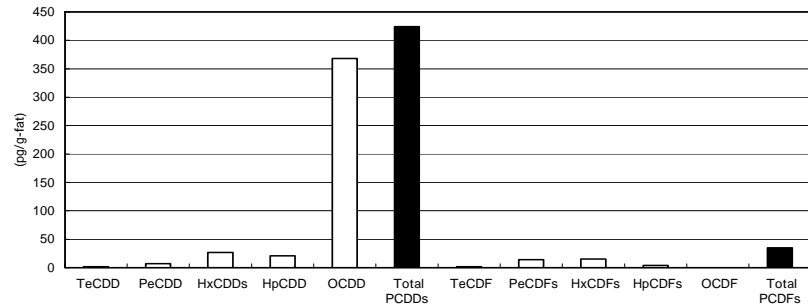


コプラナ - PCBs異性体組成 (実測濃度)

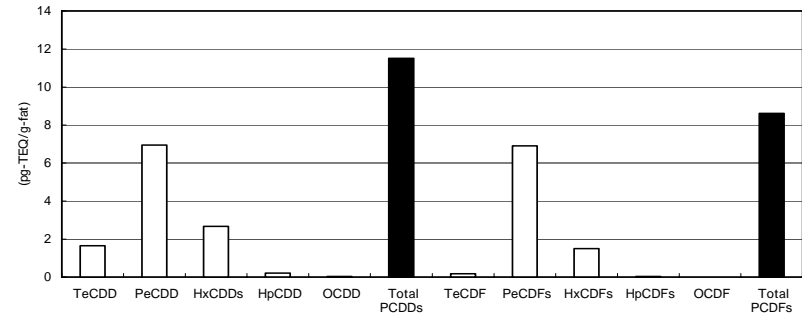


コプラナ - PCBs異性体組成 (毒性等量)

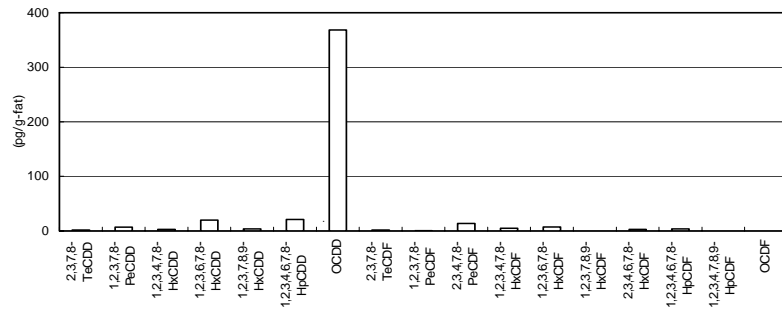
図 3.3.5 血液中ダイオキシン類の異性体・同族体分布図 (埼玉県A1地区)



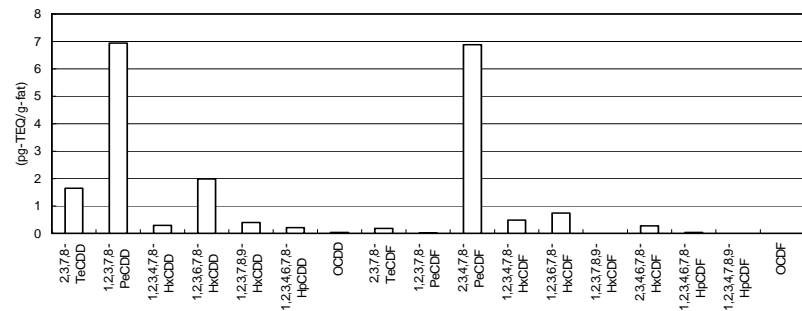
ダイオキシン類同族体組成 (実測濃度)



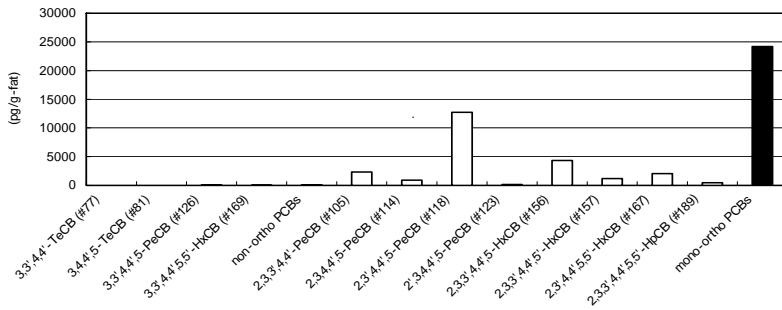
ダイオキシン類同族体組成 (毒性等量)



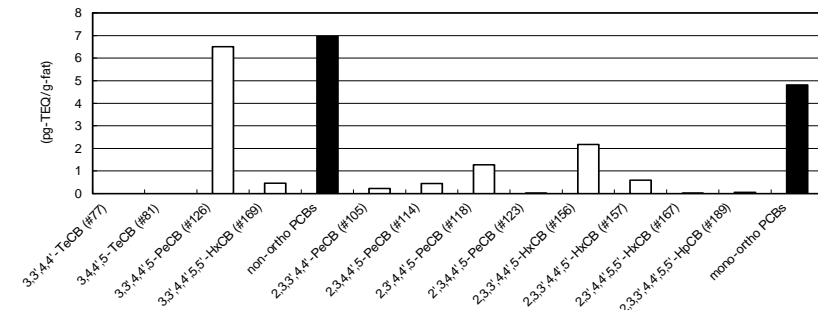
ダイオキシン類異性体組成 (実測濃度)



ダイオキシン類異性体組成 (毒性等量)



コプラナ - PCBs異性体組成 (実測濃度)



コプラナ - PCBs異性体組成 (毒性等量)

図 3.3.6 血液中ダイオキシン類の異性体・同族体分布 (埼玉県A 2 地区)