

写真4 気管・肺の組織像

左上：対照群、気管上皮、

左下：対照群、肺、

対照群とトルエン単独曝露群との間に組織学的な差はみられない、

HE染色 上：40×4 下：10×2.5

右上：トルエン単独曝露群、気管上皮、

右下：トルエン単独曝露群、肺、

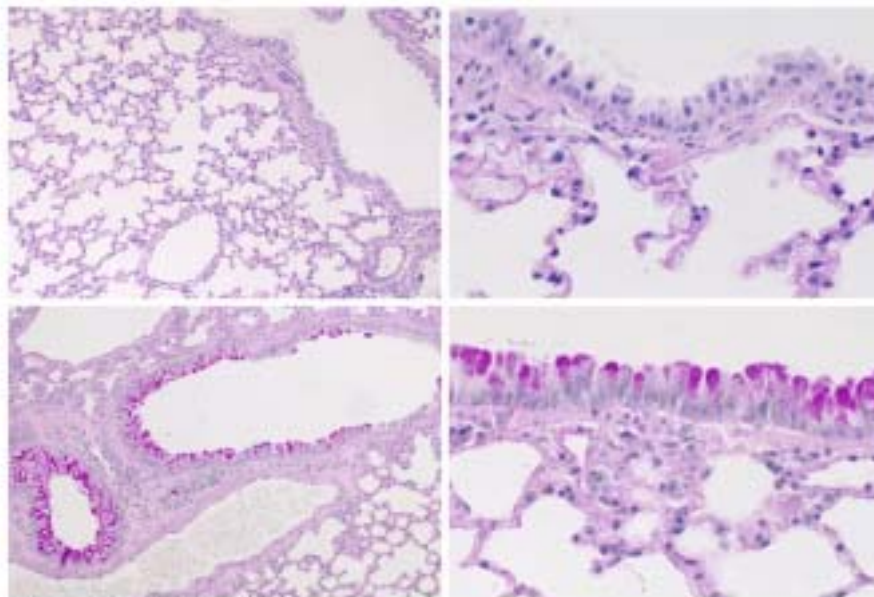


写真5 気管上皮の杯細胞過形成

左上：トルエン単独曝露群、

左下：OVA単独曝露群、

トルエン単独曝露群では末梢の気管支上皮に杯細胞はみられないが、OVA単独曝露群はPAS反応で赤紫色に染まる杯細胞の著明な増加がみられる。

PAS反応 左：10×2.5 右：40×4

右上：トルエン単独曝露群の拡大、

右下：OVA単独曝露群の拡大、

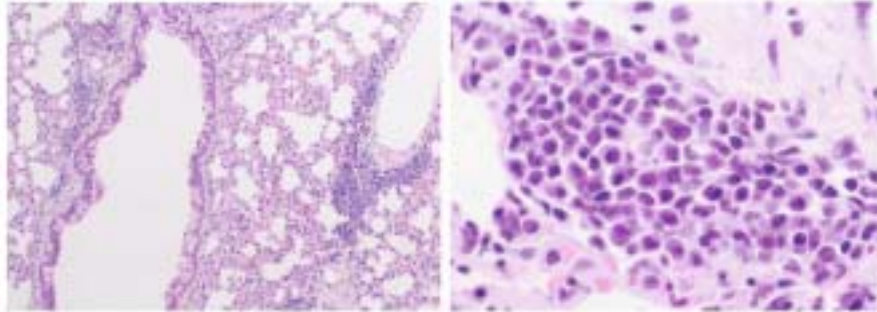


写真6 気管支・血管周囲の炎症細胞浸潤像 (OVA 単独曝露群)
 左: OVA を曝露したマウスでは、気管支・血管周囲の間質内にリンパ球を主体とした炎症細胞の浸潤がみられる。 HE 染色 10×2.5
 右: 炎症細胞浸潤部位の拡大像。 HE 染色 40×4

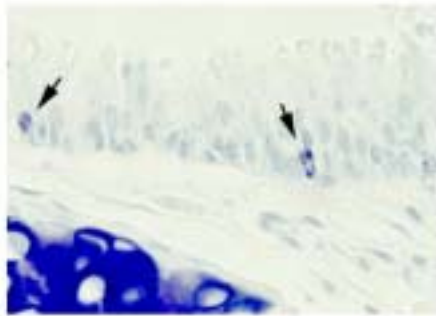


写真7 気管上皮内に浸潤する肥満細胞
 (OVA 単独曝露群)
 OVA を曝露したマウスの気管上皮内にトルイジンブルーで青く染まる細胞質内顆粒を有した肥満細胞がみられる。
 トルイジンブルー染色 40×4

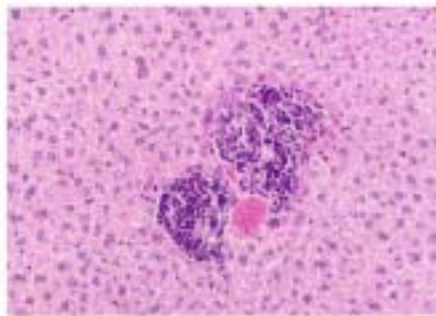


写真8 肝臓の炎症細胞集簇像
 (OVA 単独曝露群)
 肝細胞間に好酸球を混じた炎症細胞の集簇が散発的にみられる。
 HE 染色 10×4