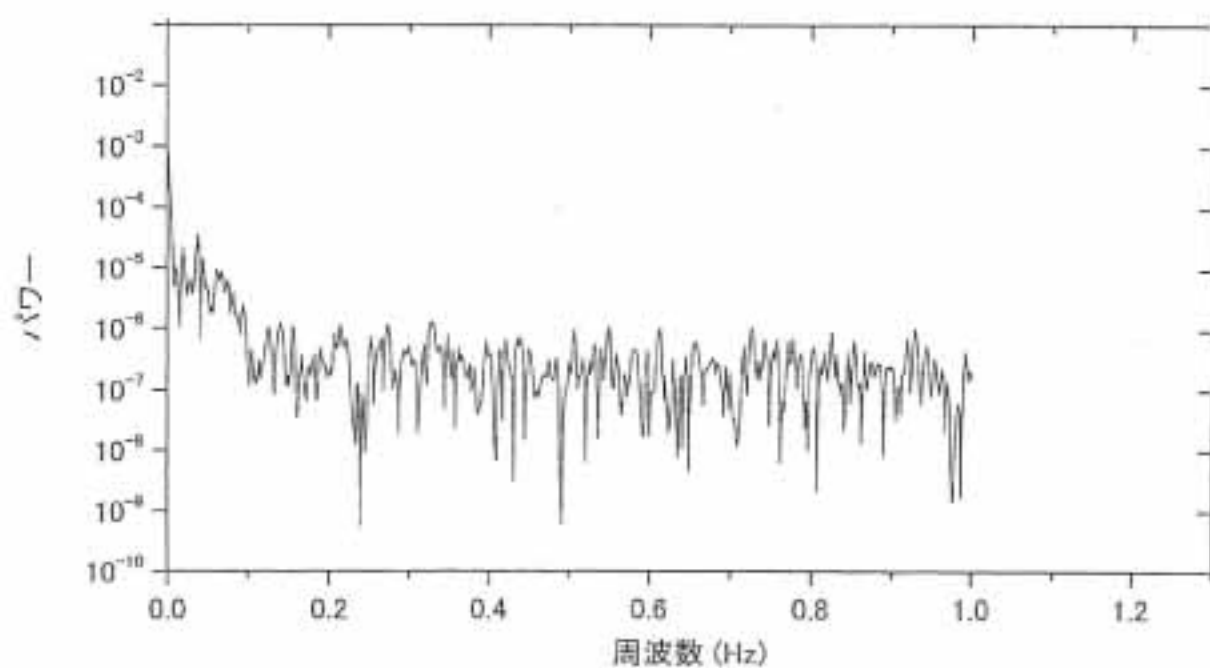
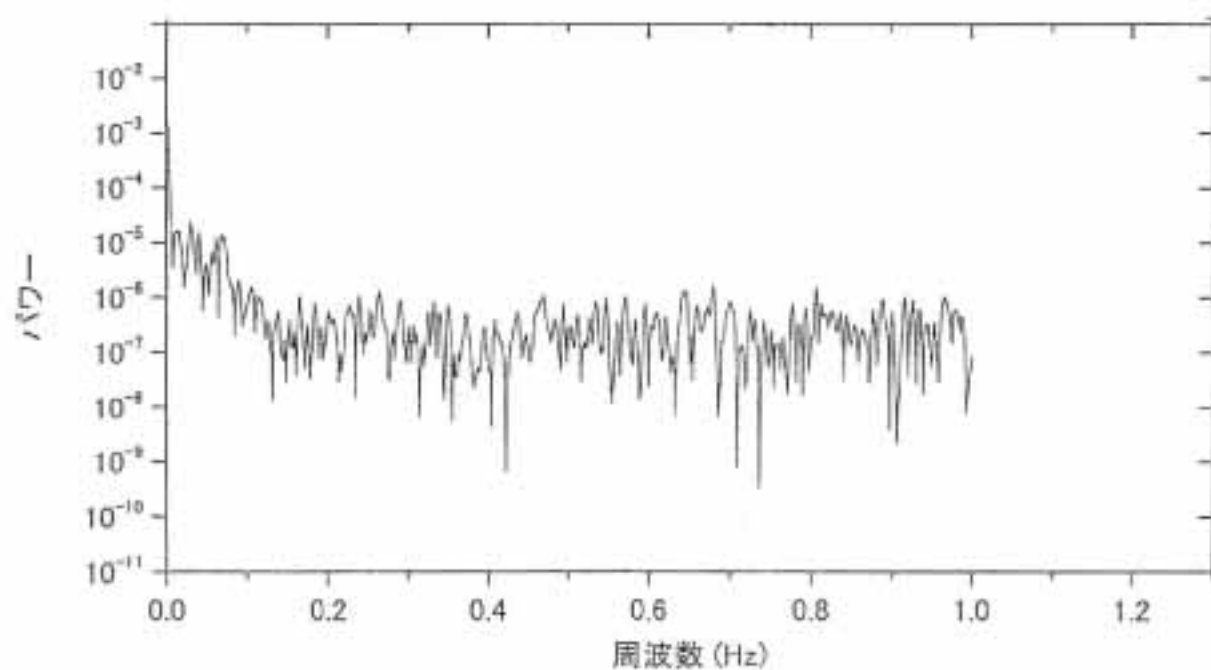


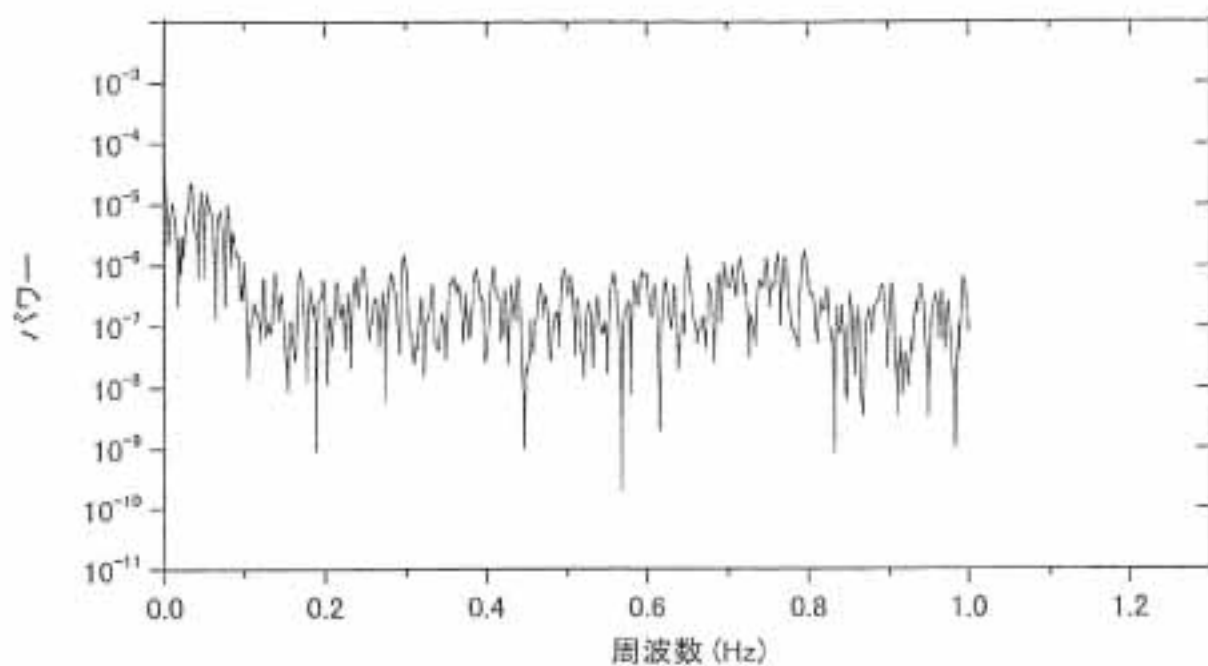
症例 12 ホルムアルデヒド 8ppb 負荷中-後半 (頭)



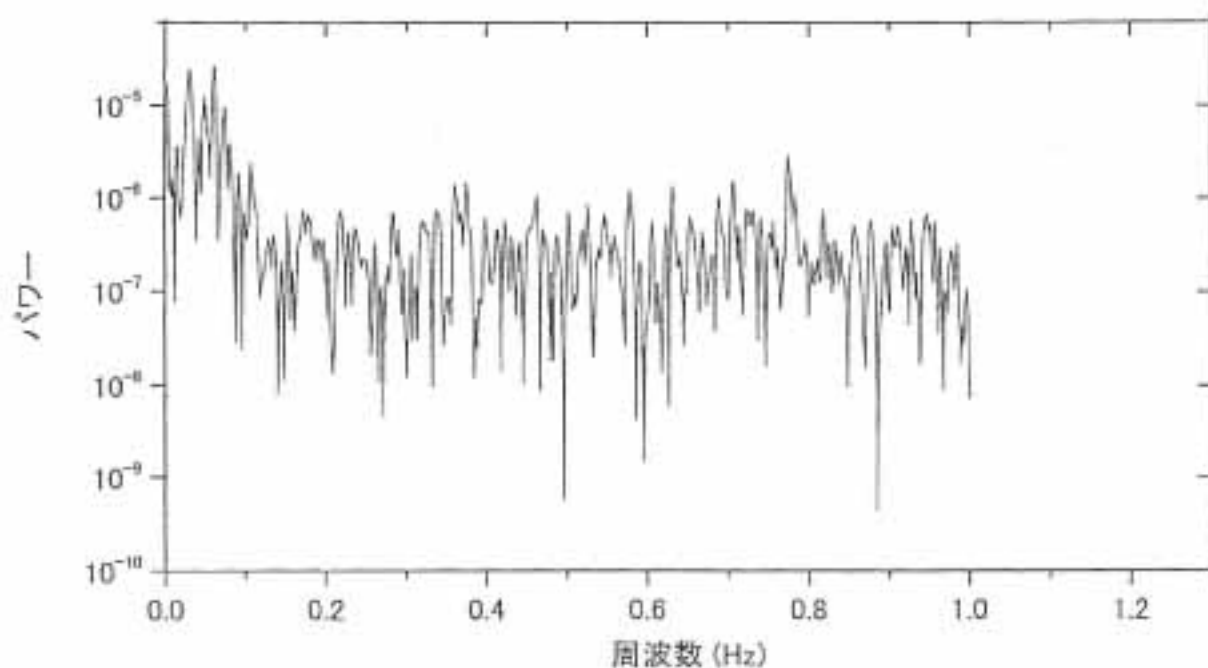
症例 12 ホルムアルデヒド 8ppb 中止後 (頭)



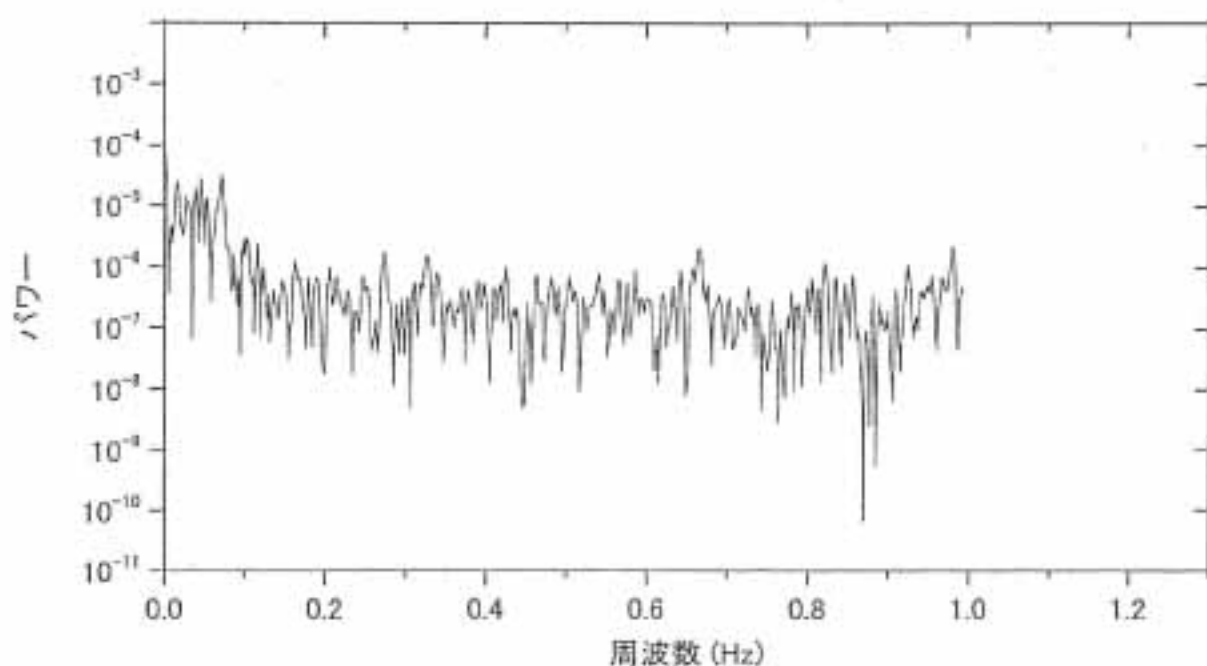
症例 12 ホルムアルデヒド 40ppb 負荷前 (頭)



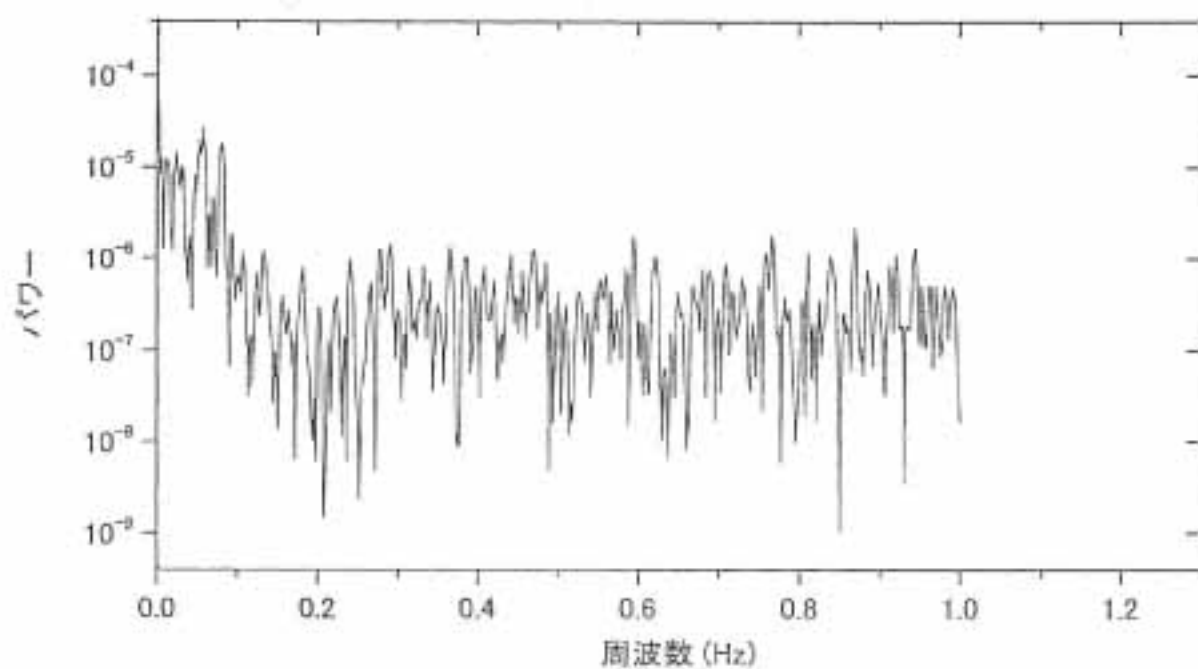
症例 12 ホルムアルデヒド 40ppb 負荷中-前半 (頭)



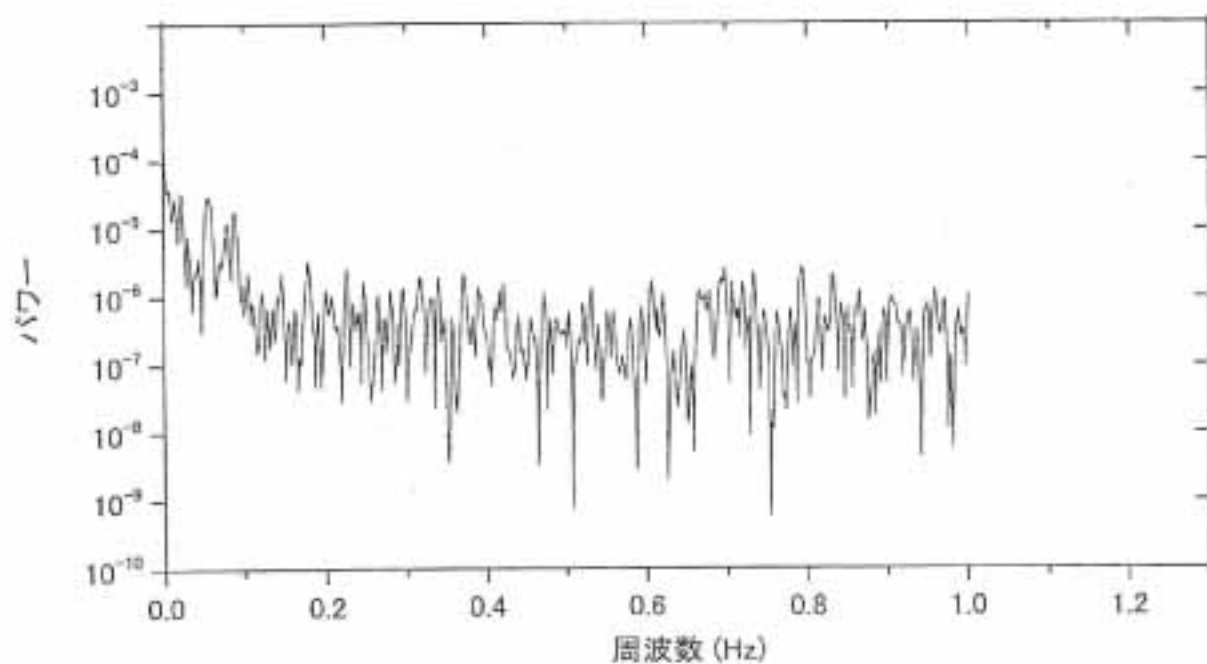
症例 12 ホルムアルデヒド 40ppb 負荷中-後半 (頭)



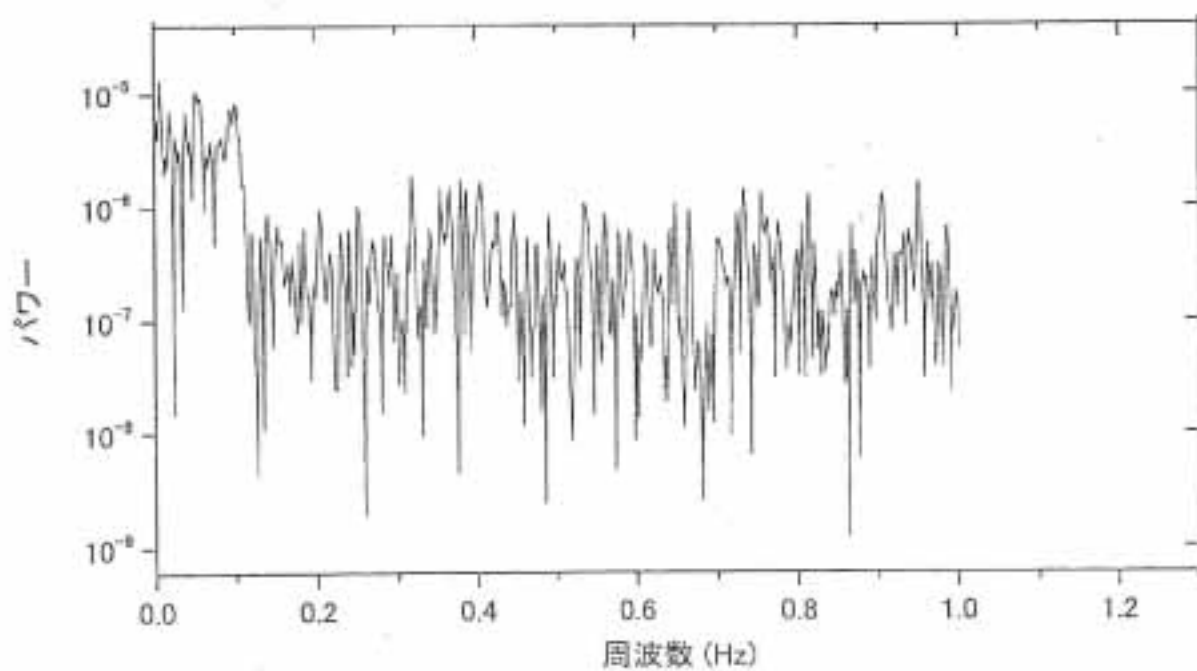
症例 12 ホルムアルデヒド 40ppb 中止後 (頭)



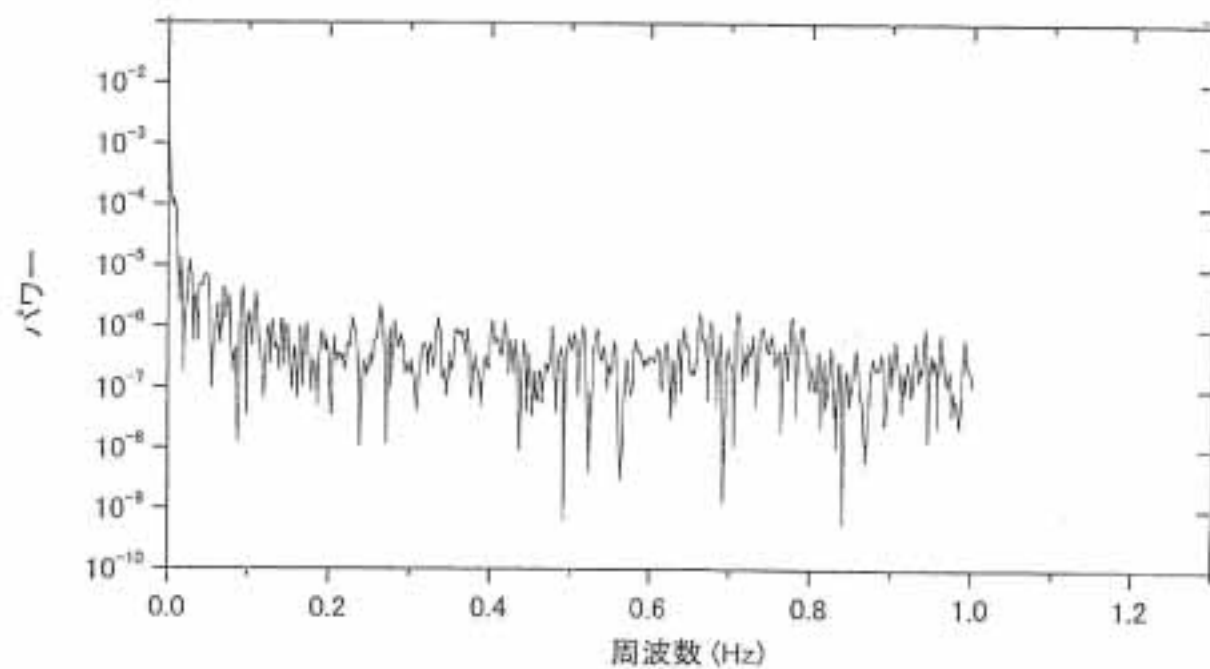
症例 13 プラセボ 負荷前 (頭)



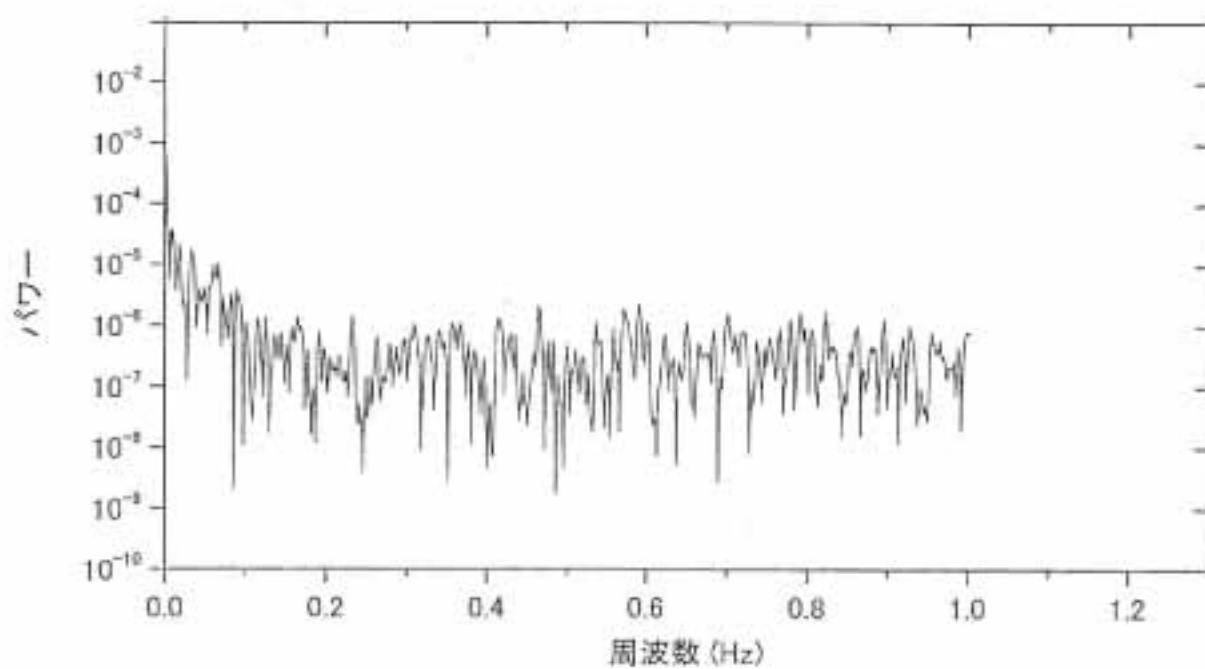
症例 13 プラセボ 負荷中-前半 (頭)



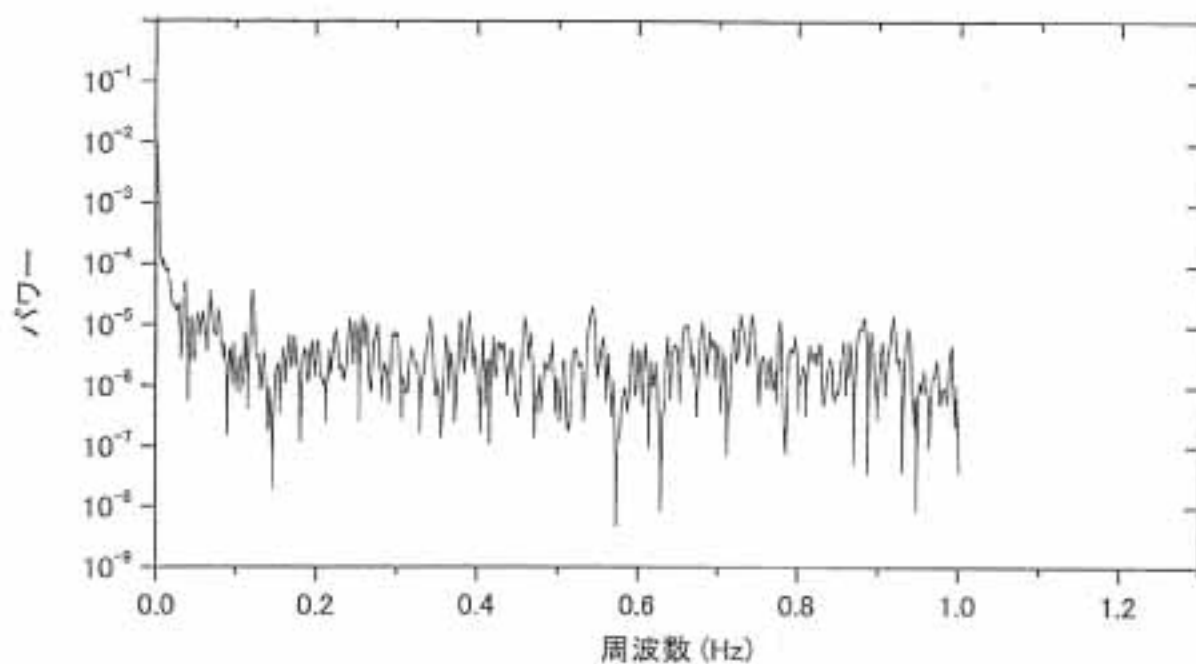
症例 13 プラセボ 負荷中-後半 (頭)



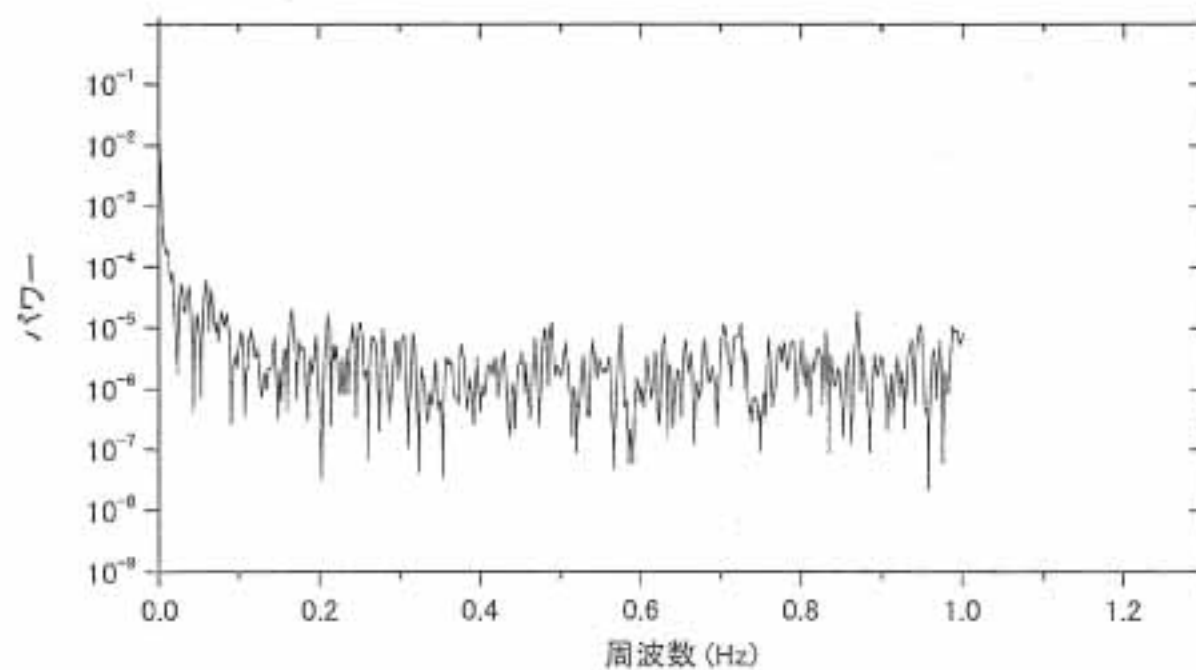
症例 13 プラセボ 中止後 (頭)



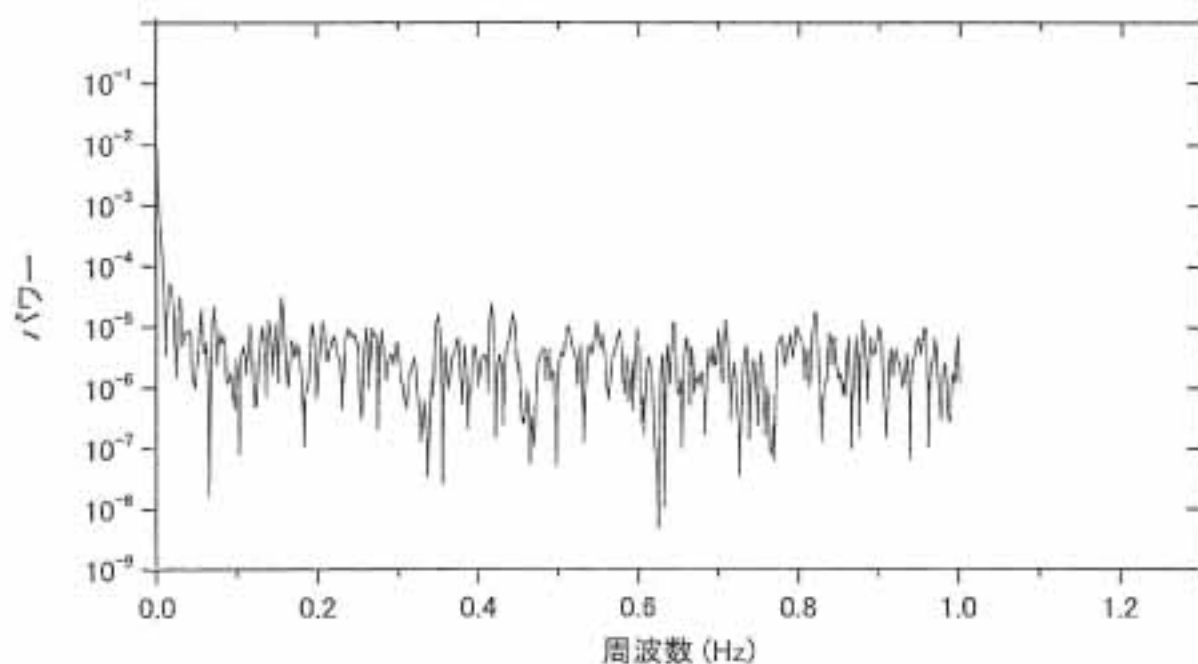
症例 13 ホルムアルデヒド 8ppb 負荷前 (頭)



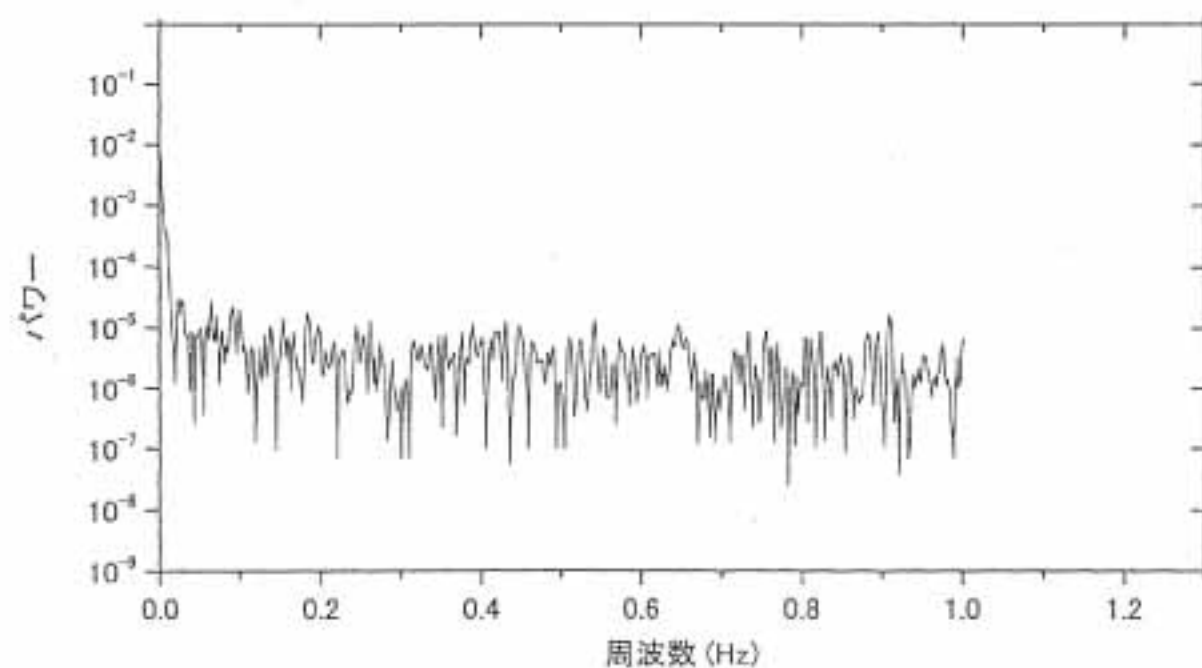
症例 13 ホルムアルデヒド 8ppb 負荷中-前半 (頭)



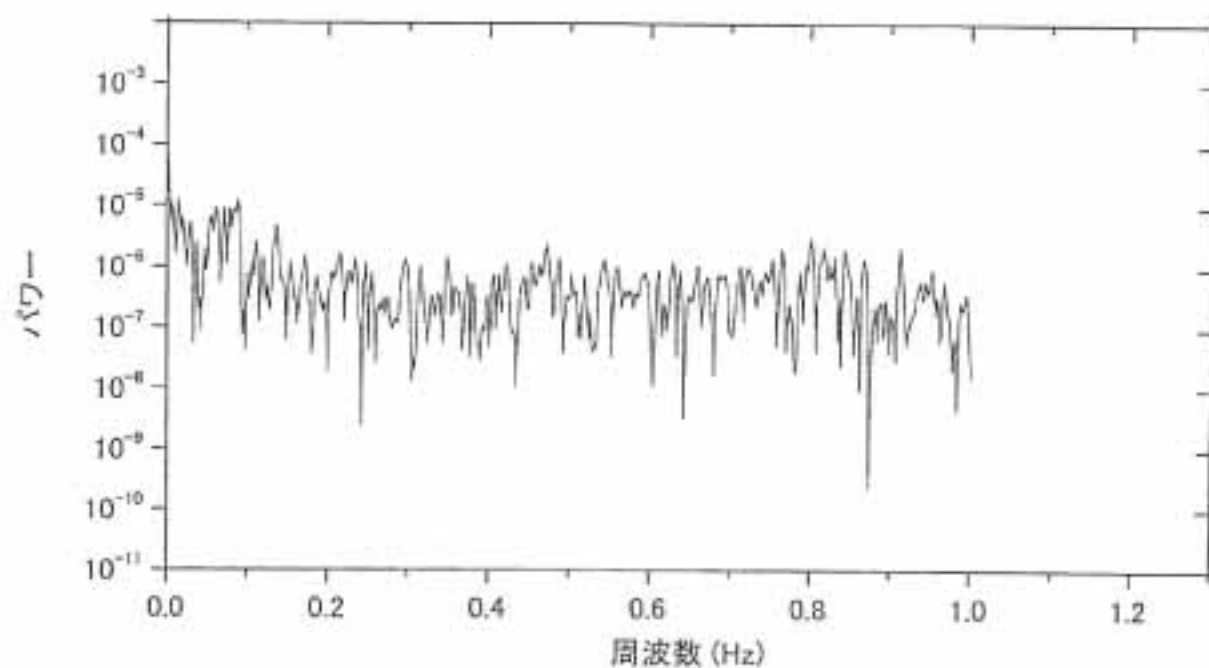
症例 13 ホルムアルデヒド 8ppb 負荷中-後半 (頭)



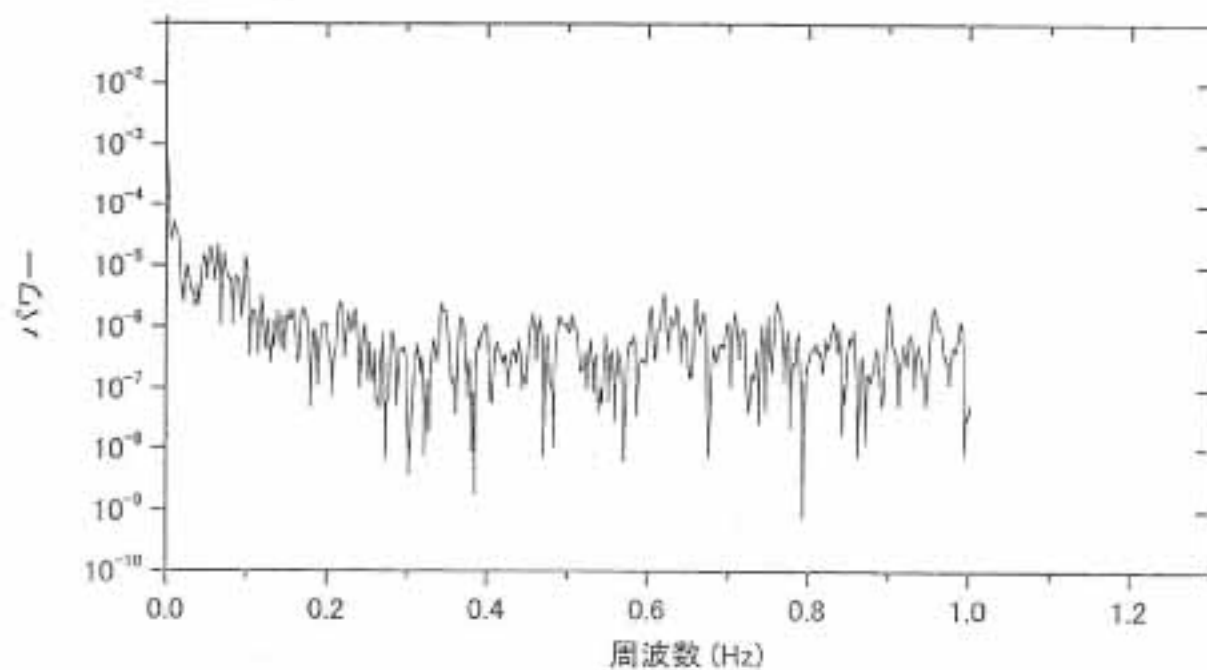
症例 13 ホルムアルデヒド 8ppb 中止後 (頭)



症例 13 ホルムアルデヒド 40ppb 負荷前 (頭)

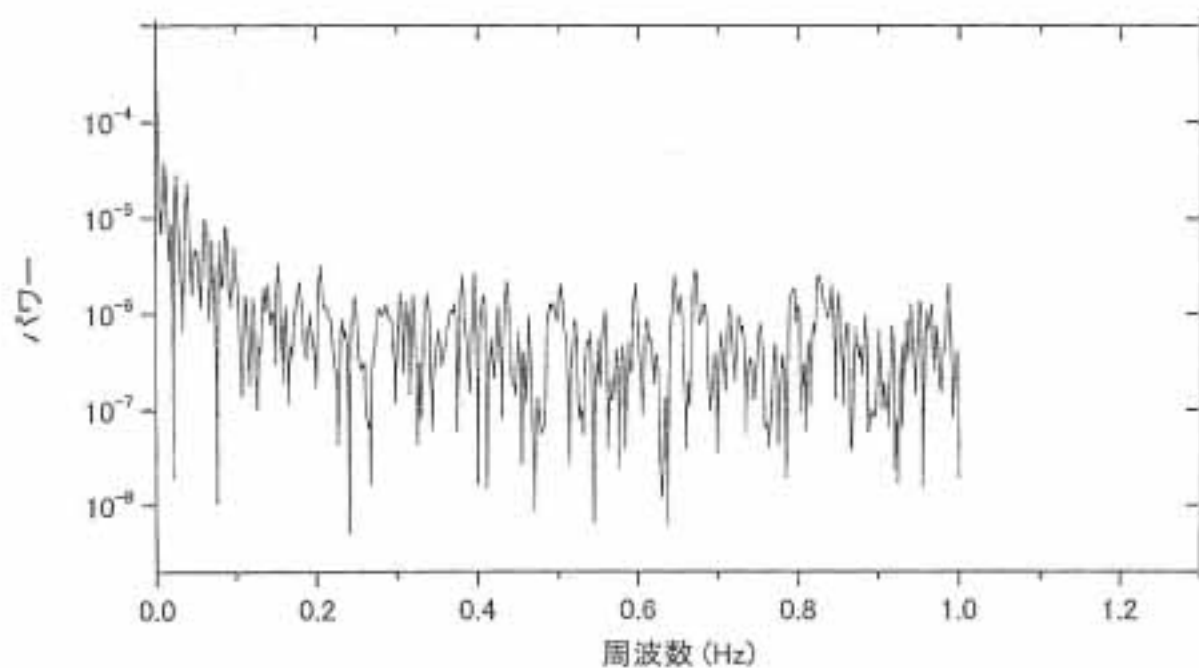


症例 13 ホルムアルデヒド 40ppb 負荷中-前半 (頭)

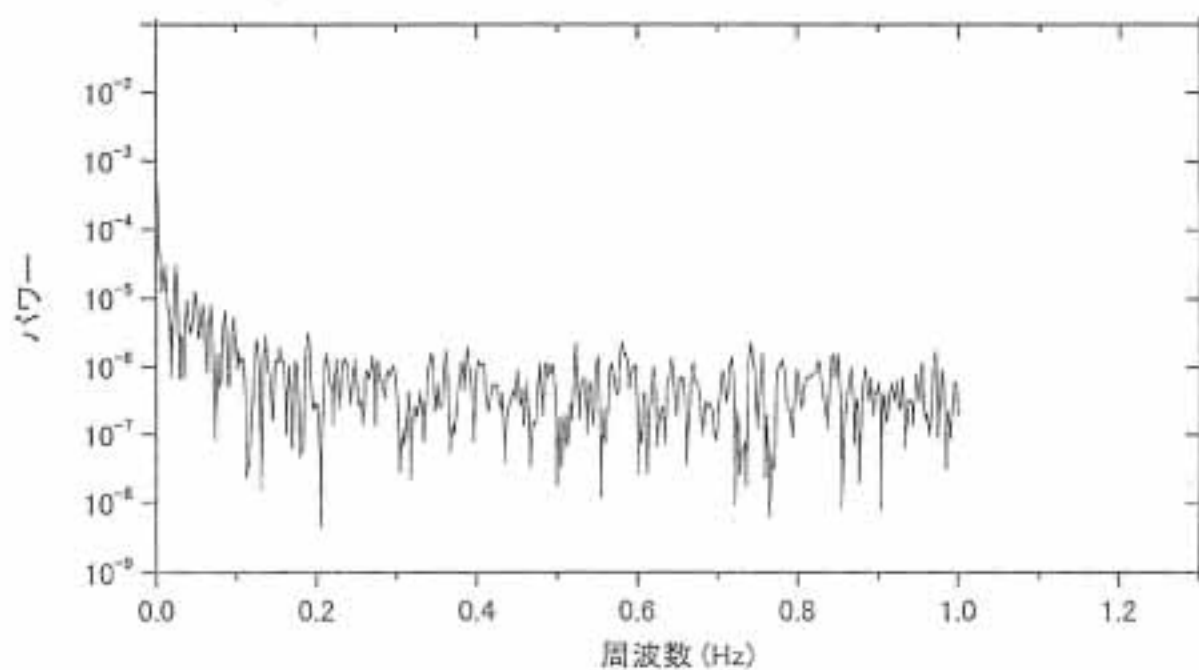




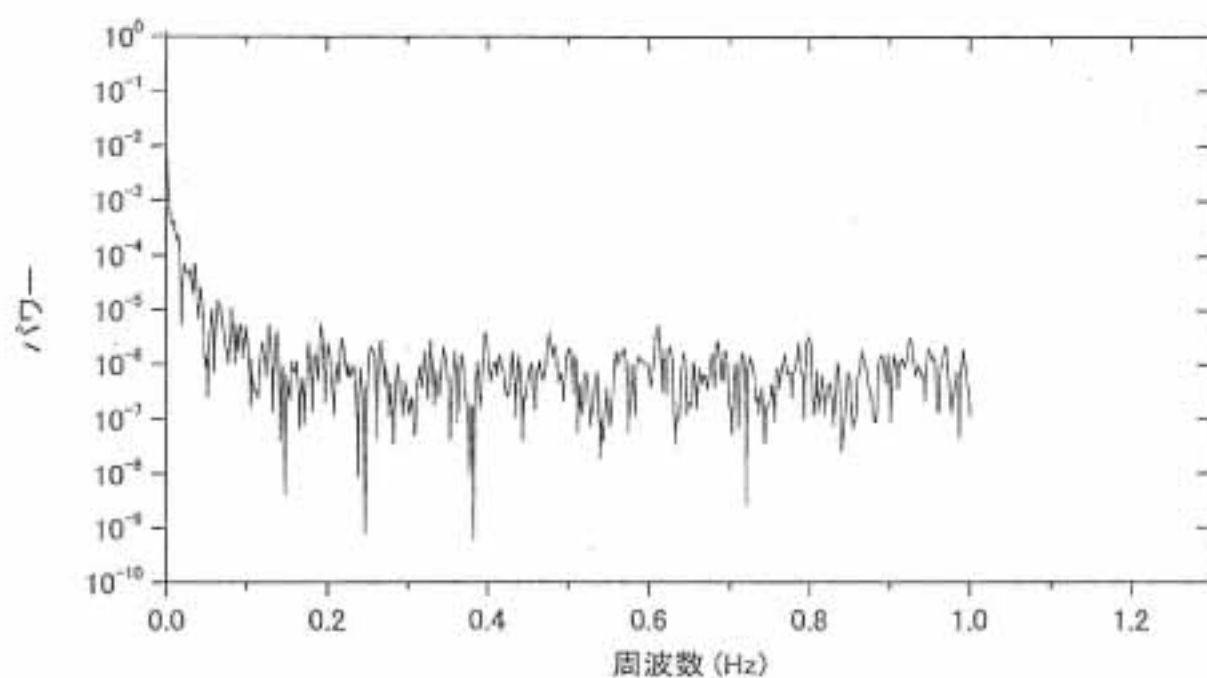
症例 13 ホルムアルデヒド 40ppb 負荷中-後半 (頭)



症例 13 ホルムアルデヒド 40ppb 中止後 (頭)



症例 14 プラセボ 負荷前 (頭)



症例 14 プラセボ 8ppb 負荷中-前半 (頭)

