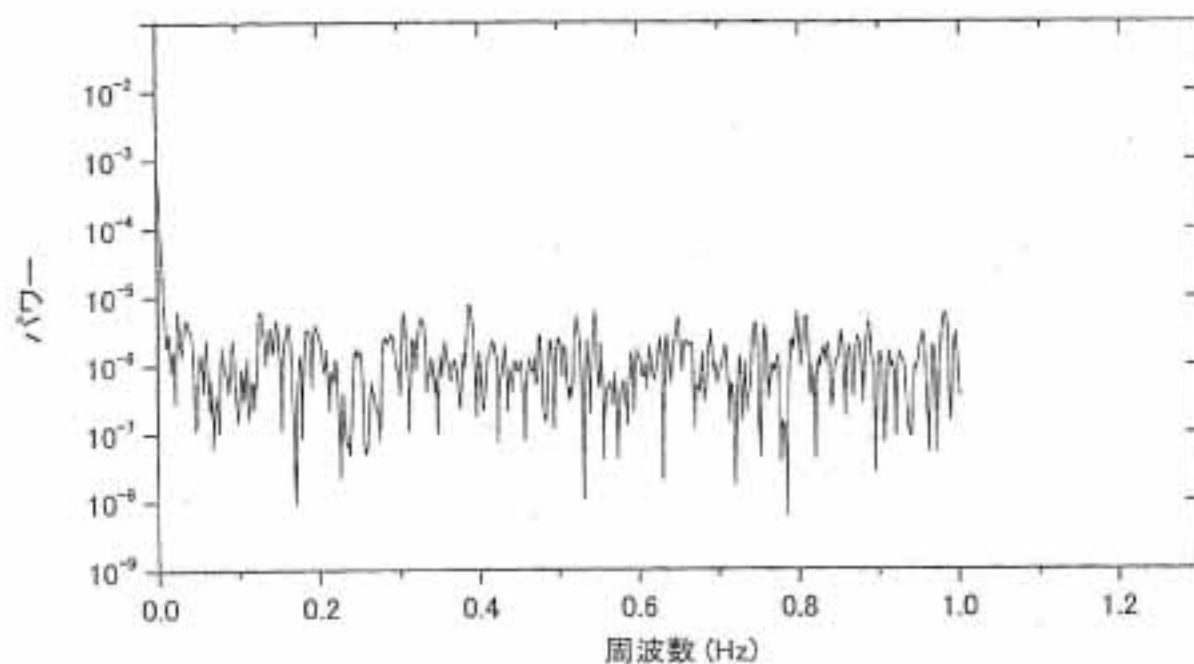
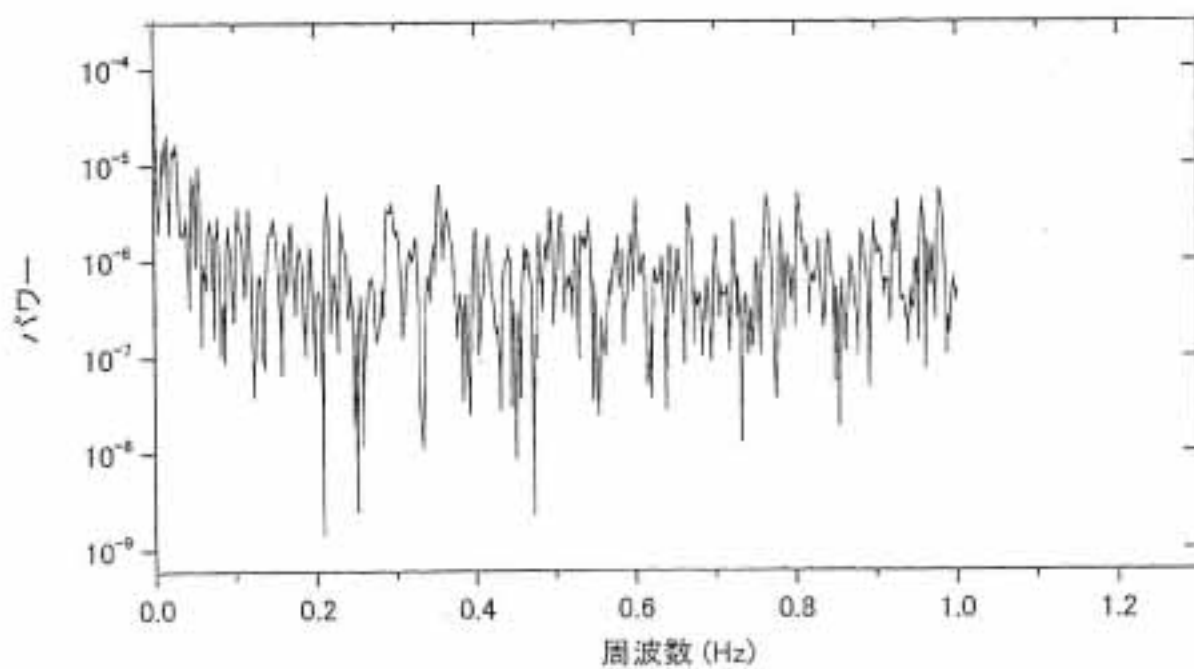


# NIRO フーリエ解析

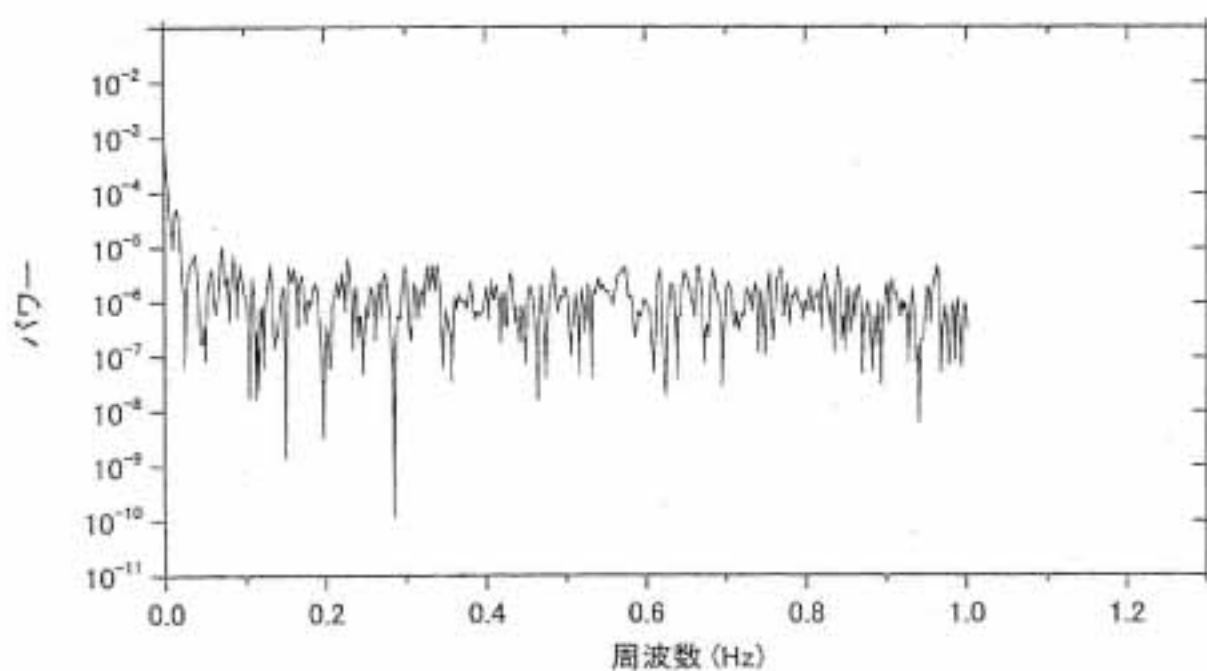
症例1 プラセボ 負荷前(頭)



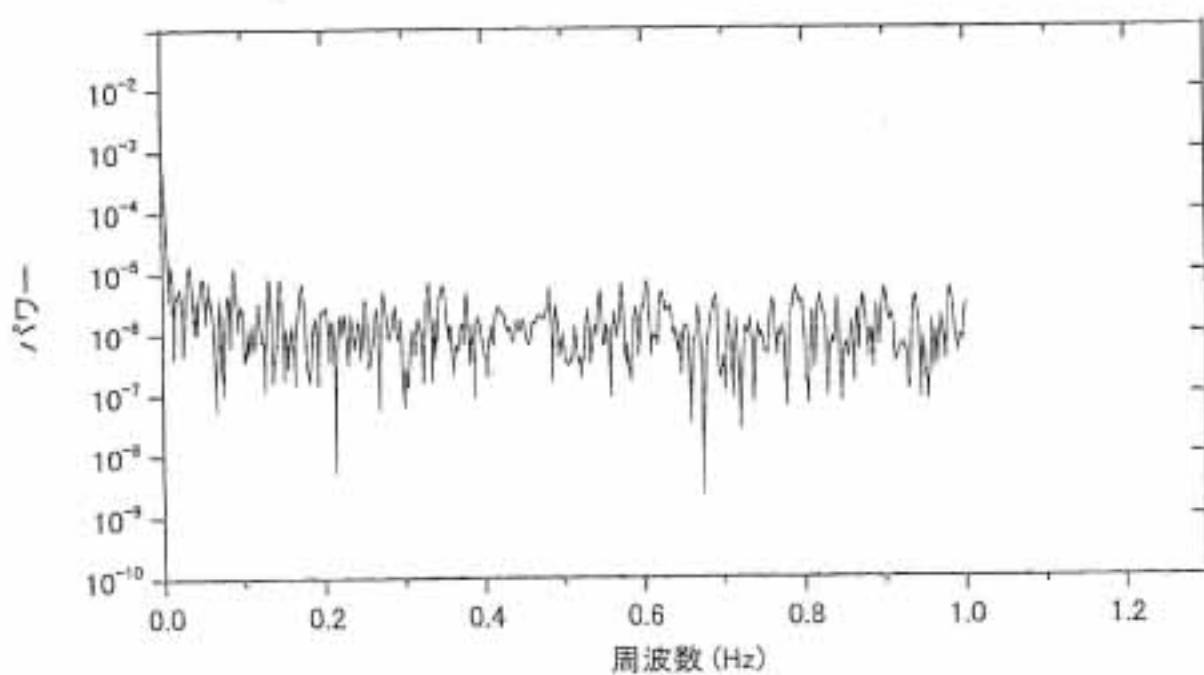
症例1 プラセボ 負荷中-前半(頭)



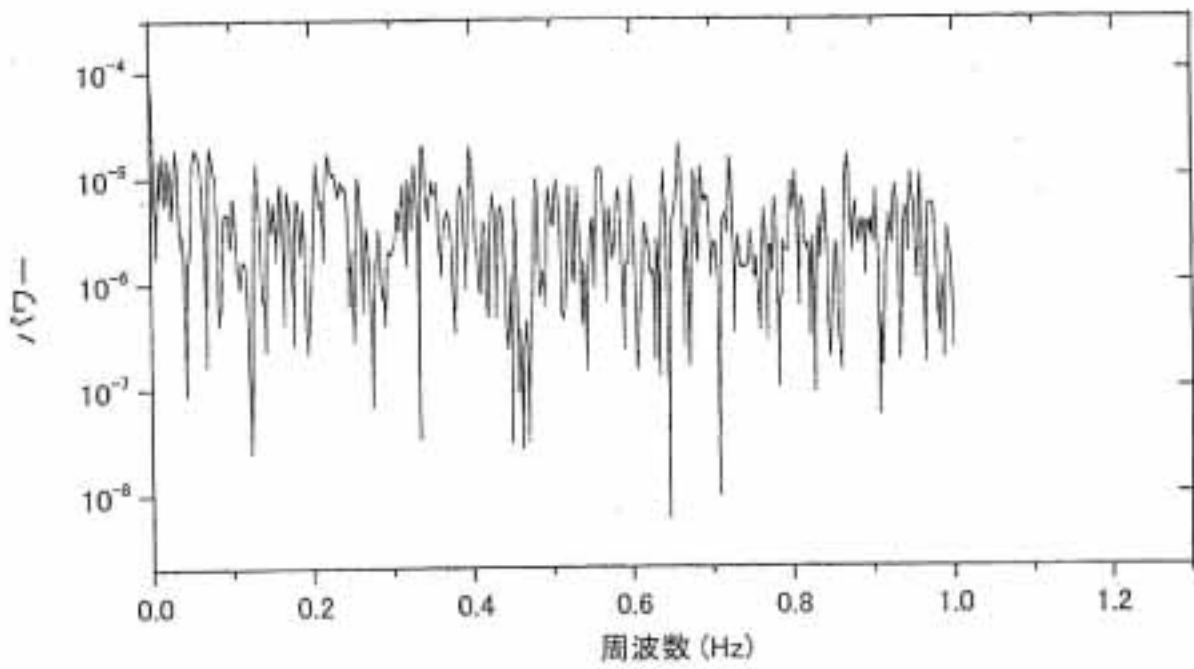
症例1 プラセボ 負荷中-後半(頭)



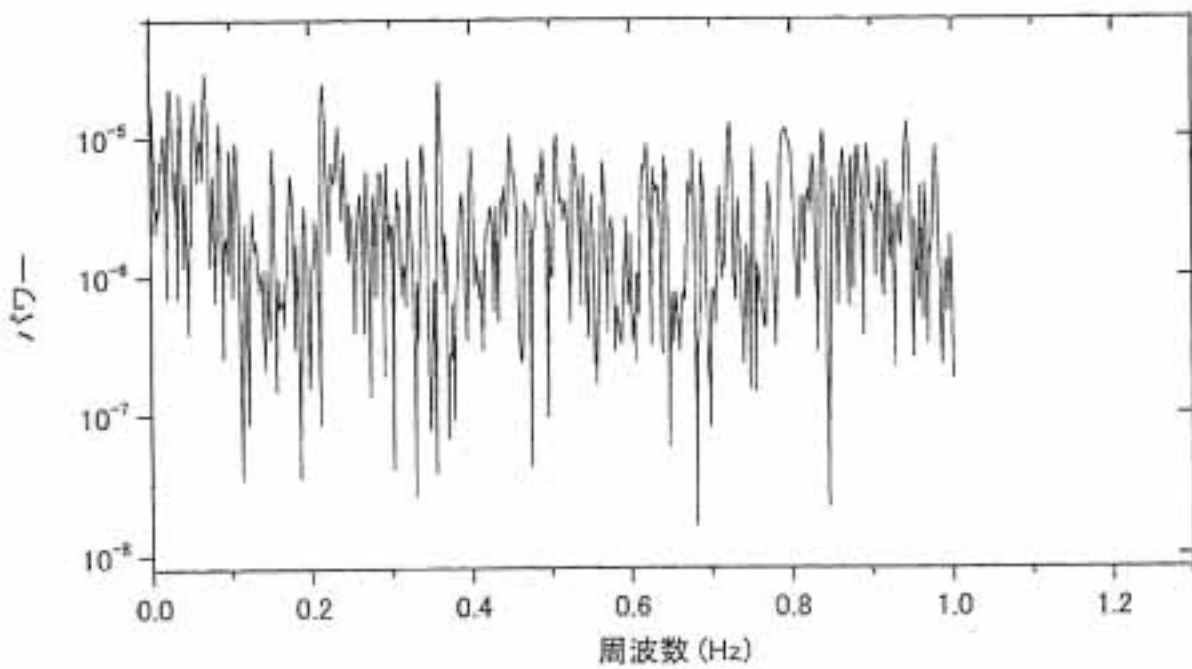
症例1 プラセボ 中止後(頭)



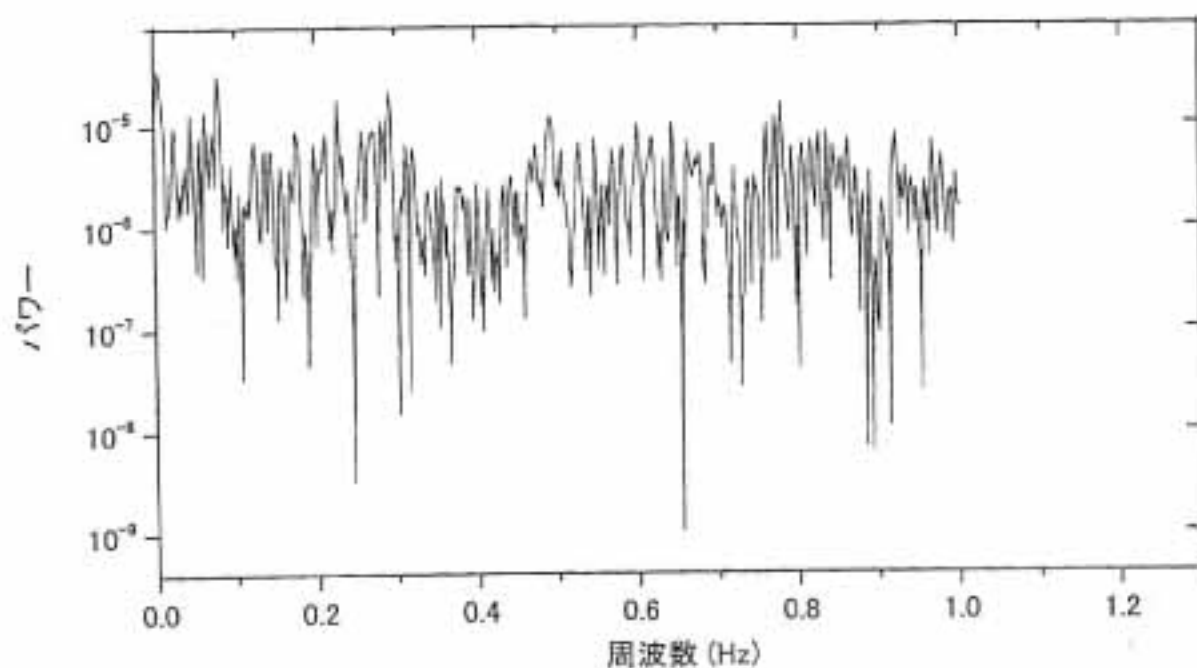
症例1 ホルムアルデヒド 8ppb 負荷前(頭)



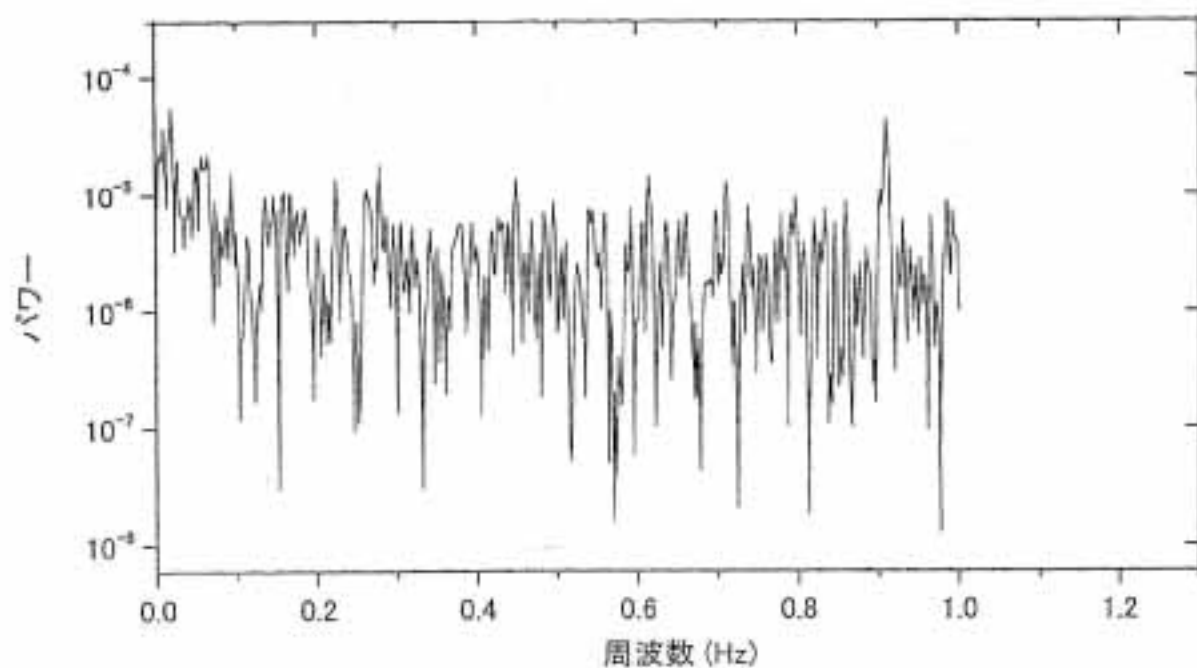
症例1 ホルムアルデヒド 8ppb 負荷中-前半(頭)



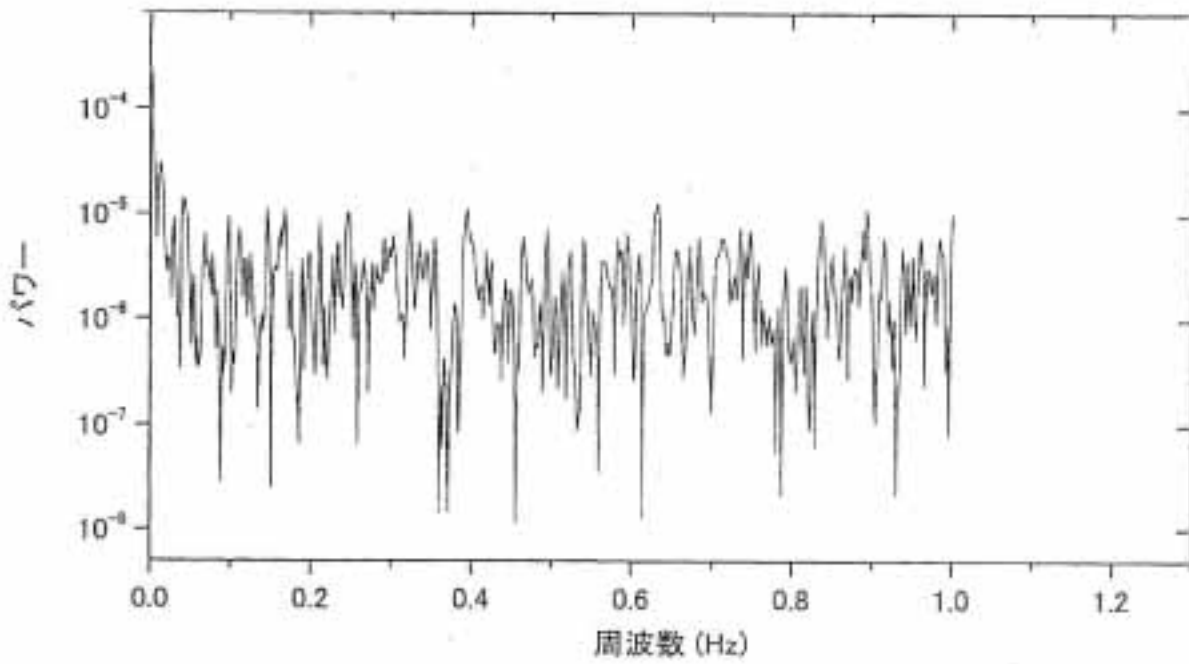
症例1 ホルムアルデヒド 8ppb 負荷中-後半 (頭)



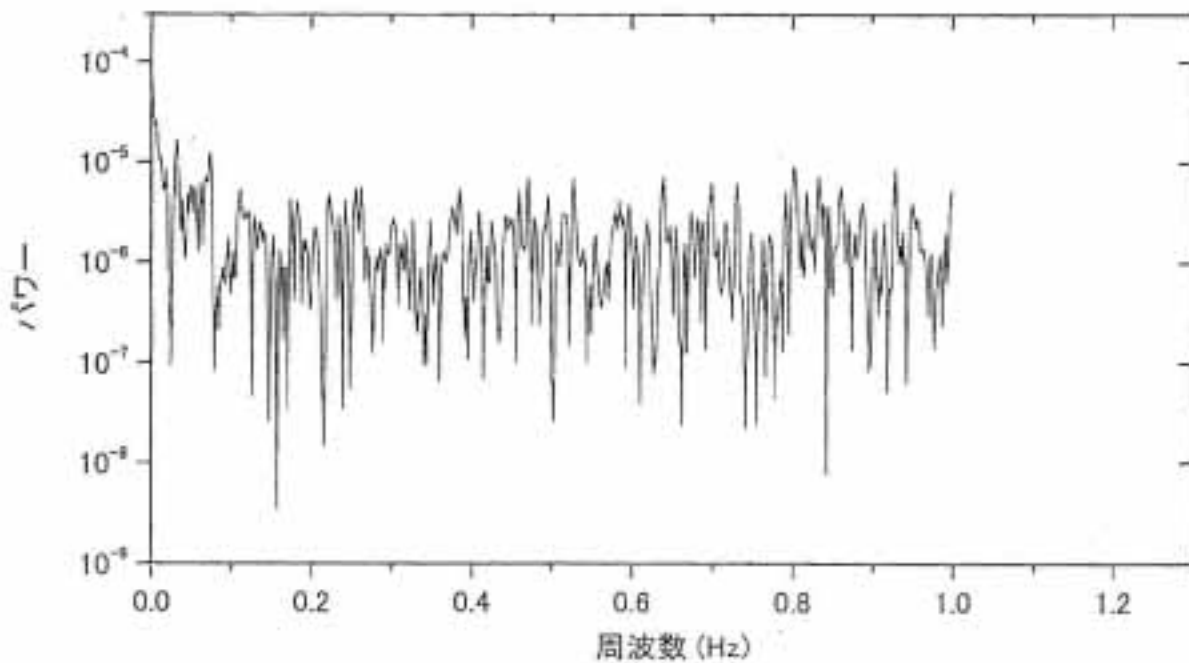
症例1 ホルムアルデヒド 8ppb 中止後 (頭)



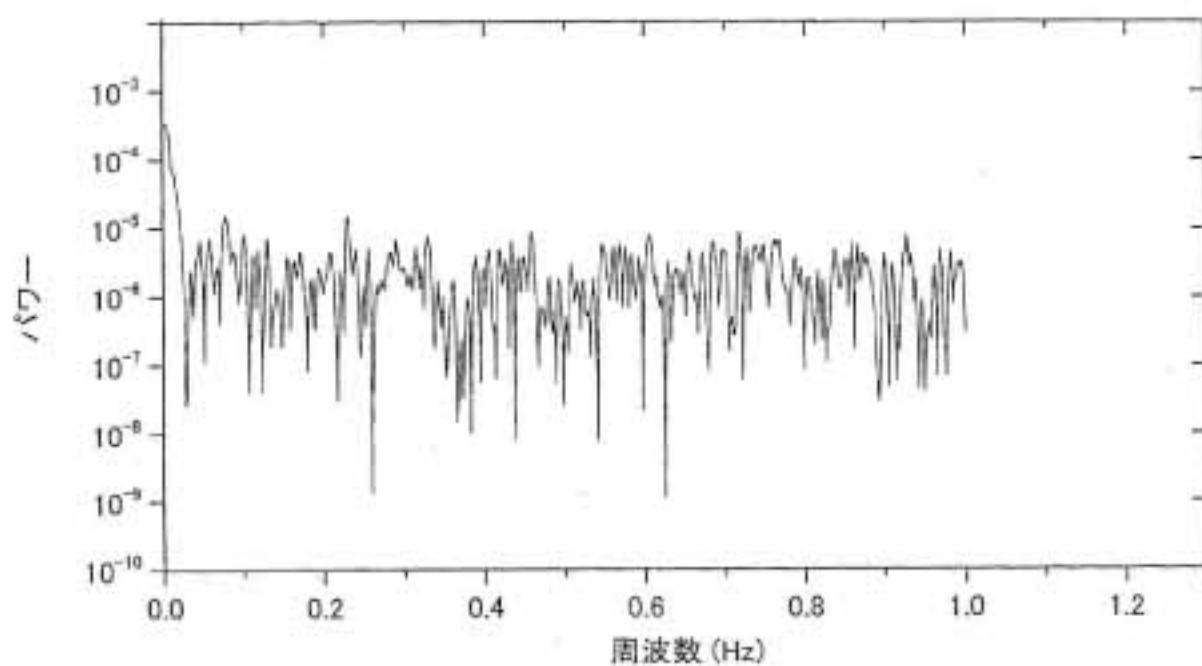
症例1 ホルムアルデヒド 40ppb 負荷前 (頭)



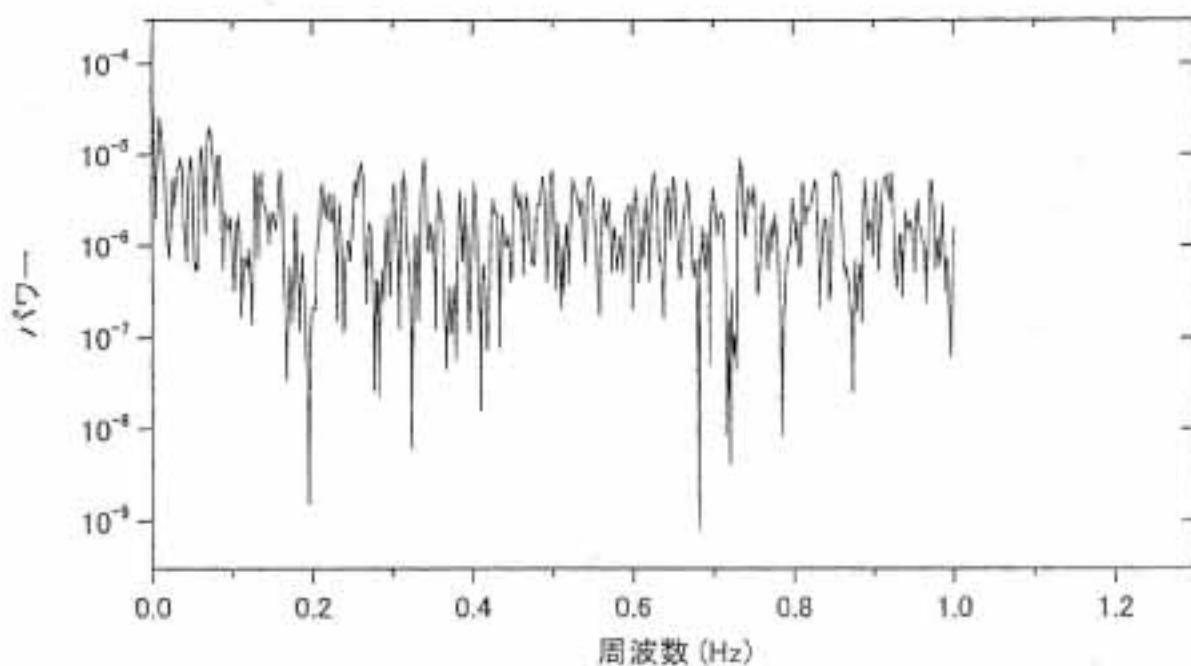
症例1 ホルムアルデヒド 40ppb 負荷中-前半 (頭)



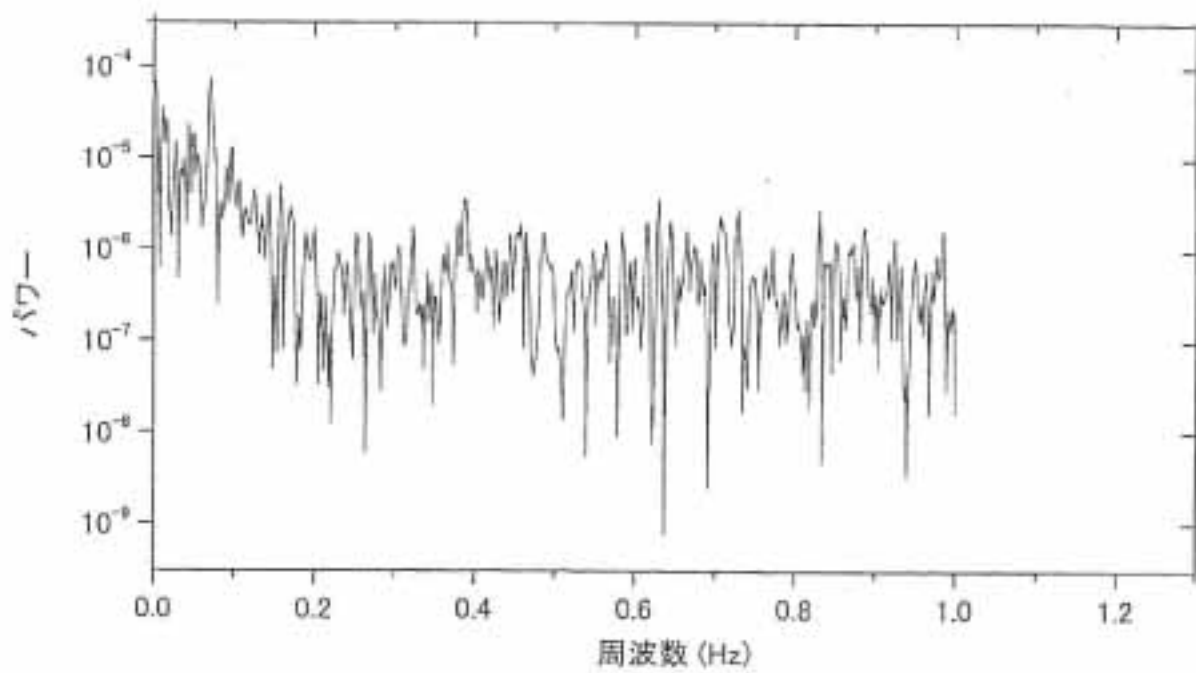
症例1 ホルムアルデヒド 40ppb 負荷中-後半 (頭)



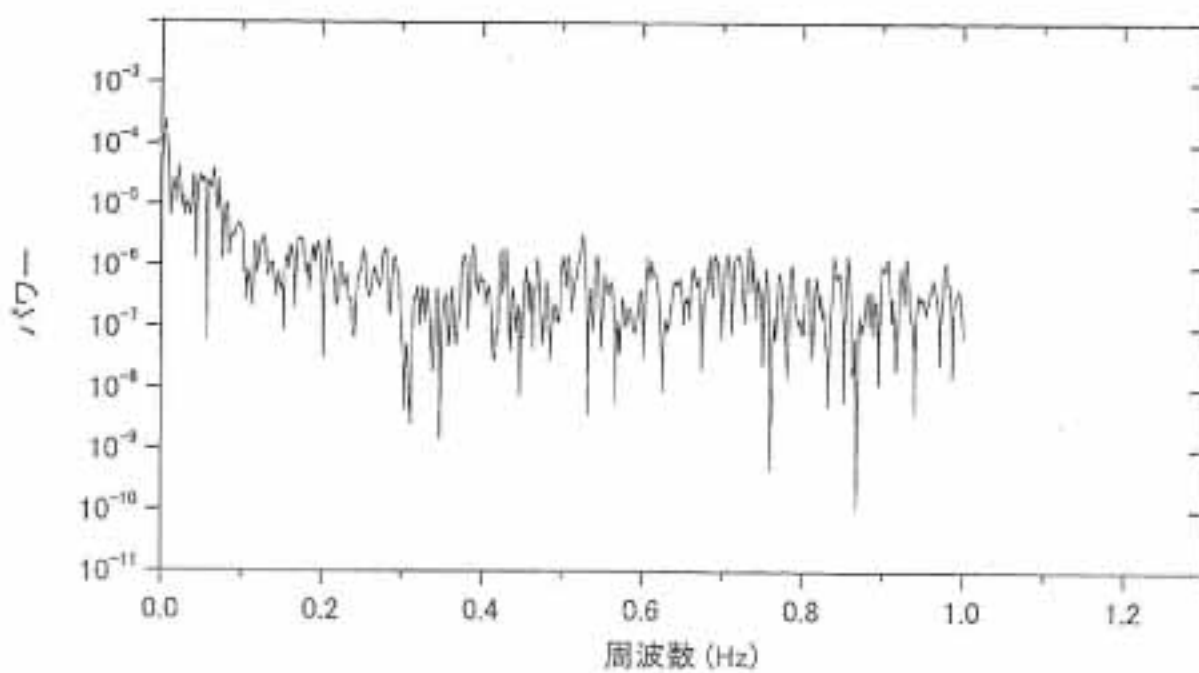
症例1 ホルムアルデヒド 40ppb 中止後 (頭)



症例 2 プラセボ 負荷前 (頭)

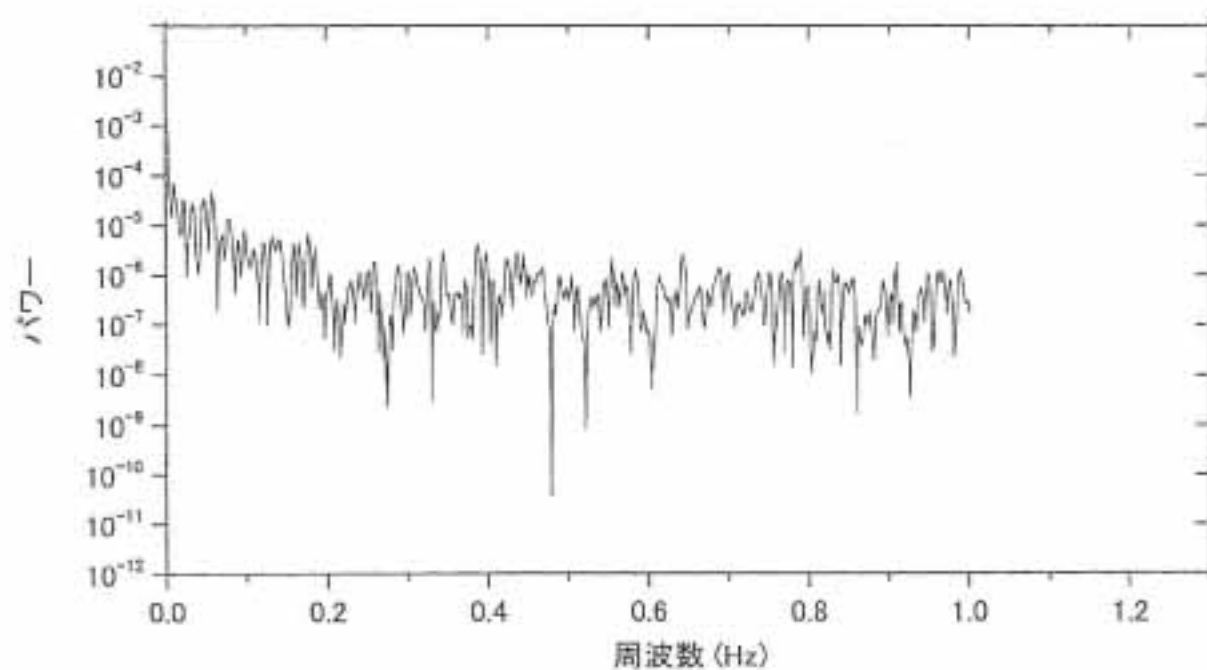


症例 2 プラセボ 負荷中-前半 (頭)

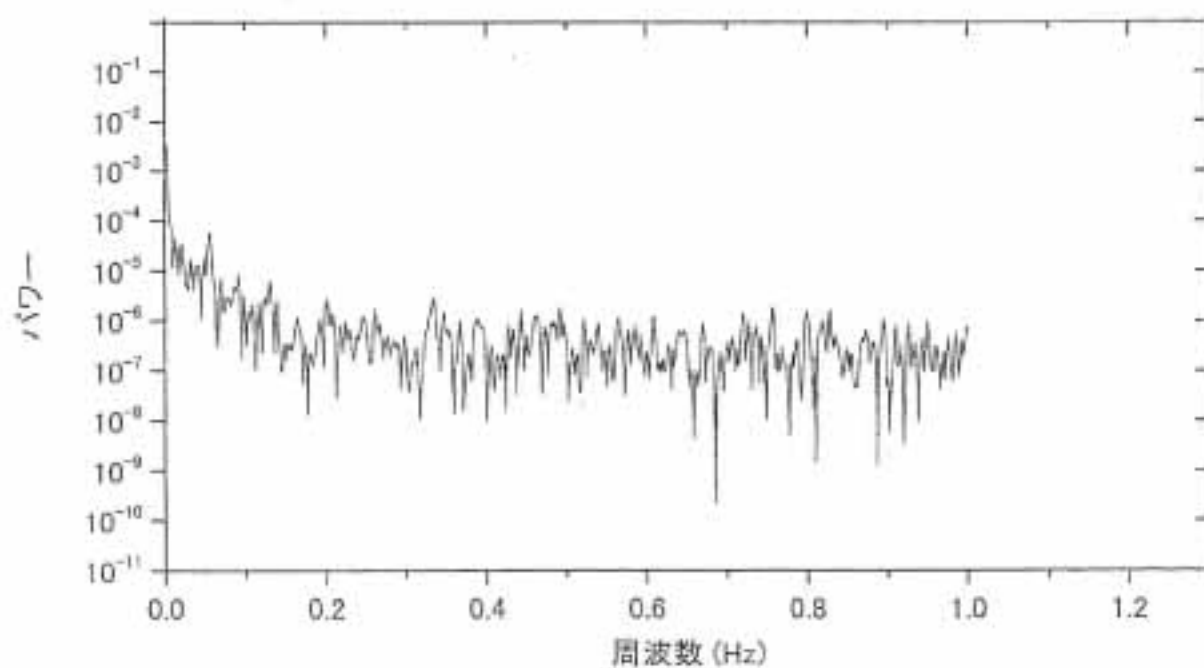




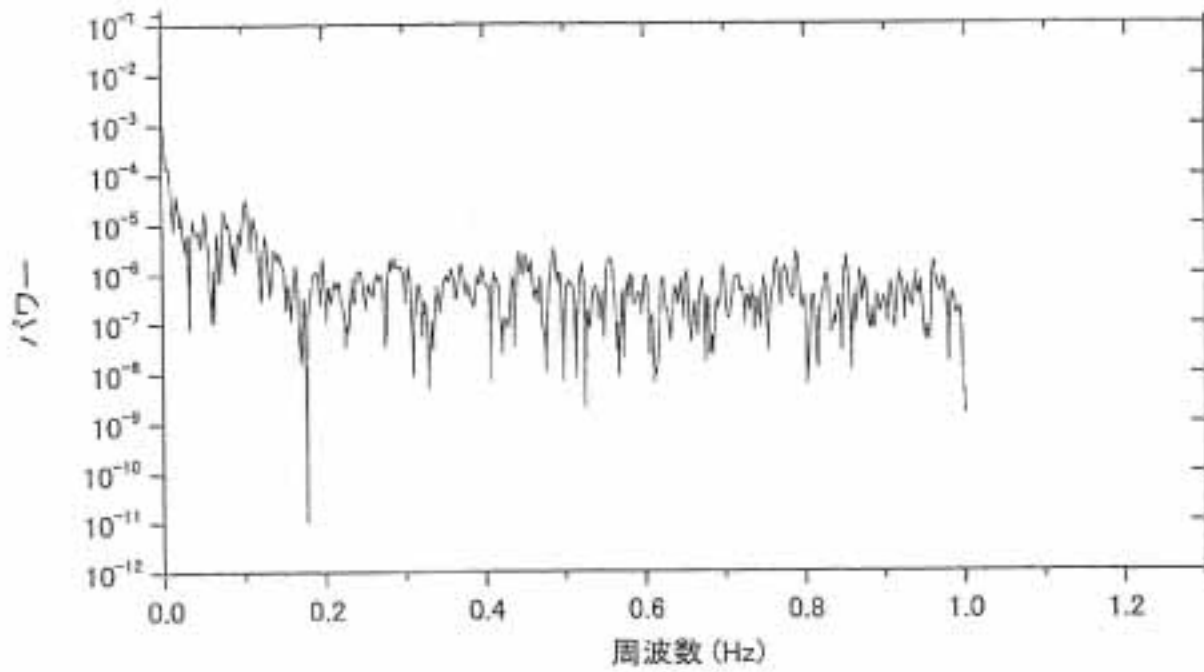
症例 2 プラセボ 負荷中-後半 (頭)



症例 2 プラセボ 中止後 (頭)



症例 2 ホルムアルデヒド 8ppb 負荷前 (頭)



症例 2 ホルムアルデヒド 8ppb 負荷中-前半 (頭)

