

図3-1. 昇順に並べた期間別・市町村別PMBの分布 (宮城県)

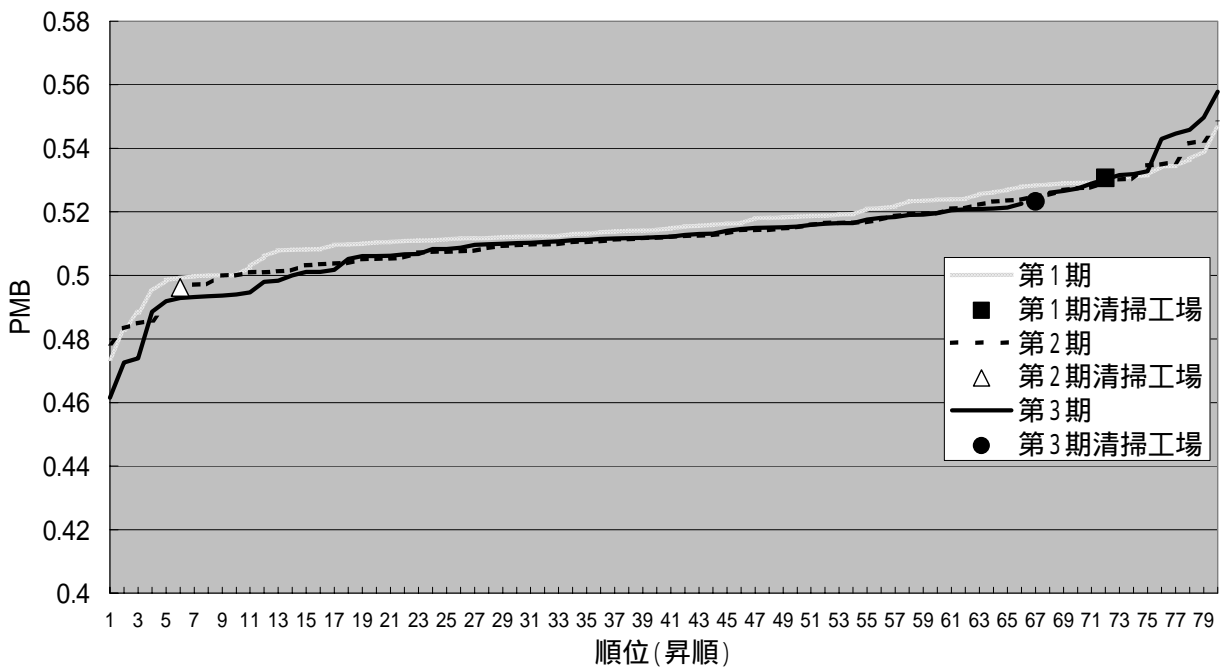


図3-2. 昇順に並べた期間別・市町村別PMBの分布 (千葉県)

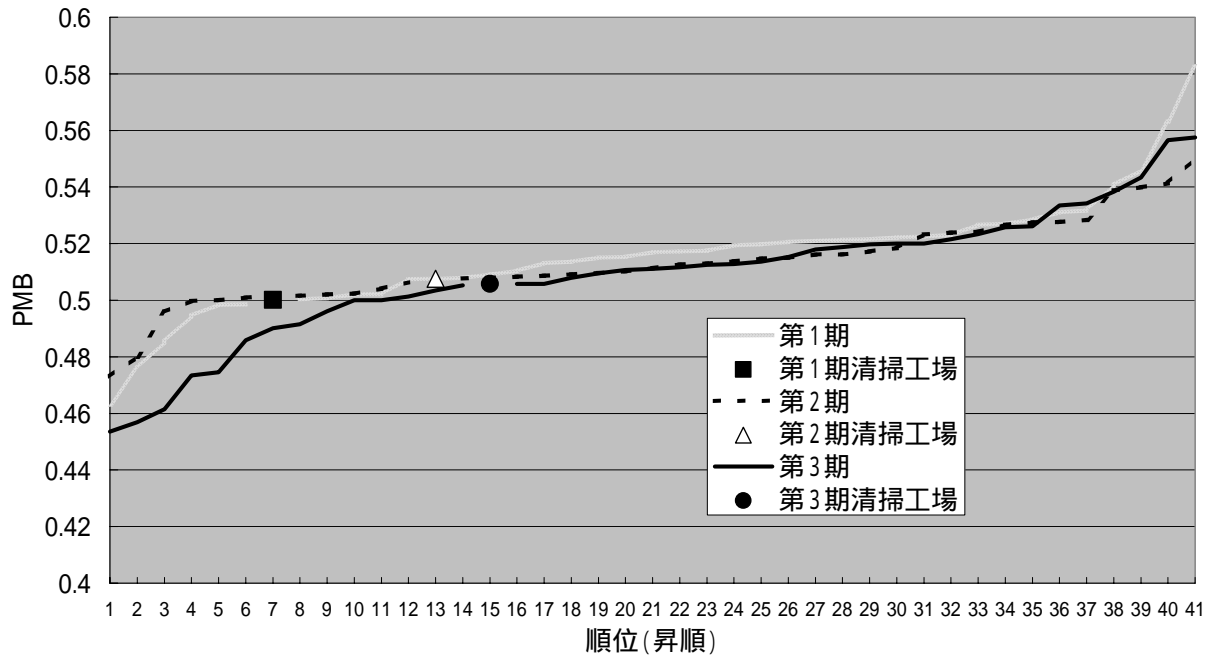


図3-3．昇順に並べた期間別・市町村別PMBの分布（石川県）

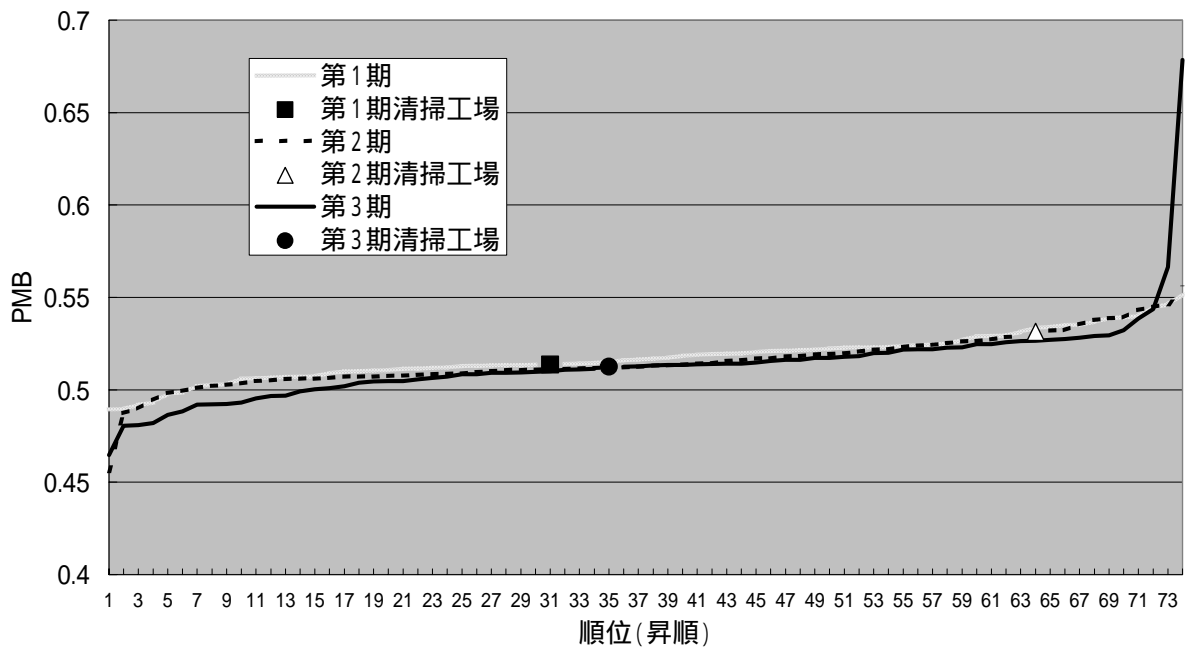


図3-4．昇順に並べた期間別・市町村別PMBの分布（静岡県）

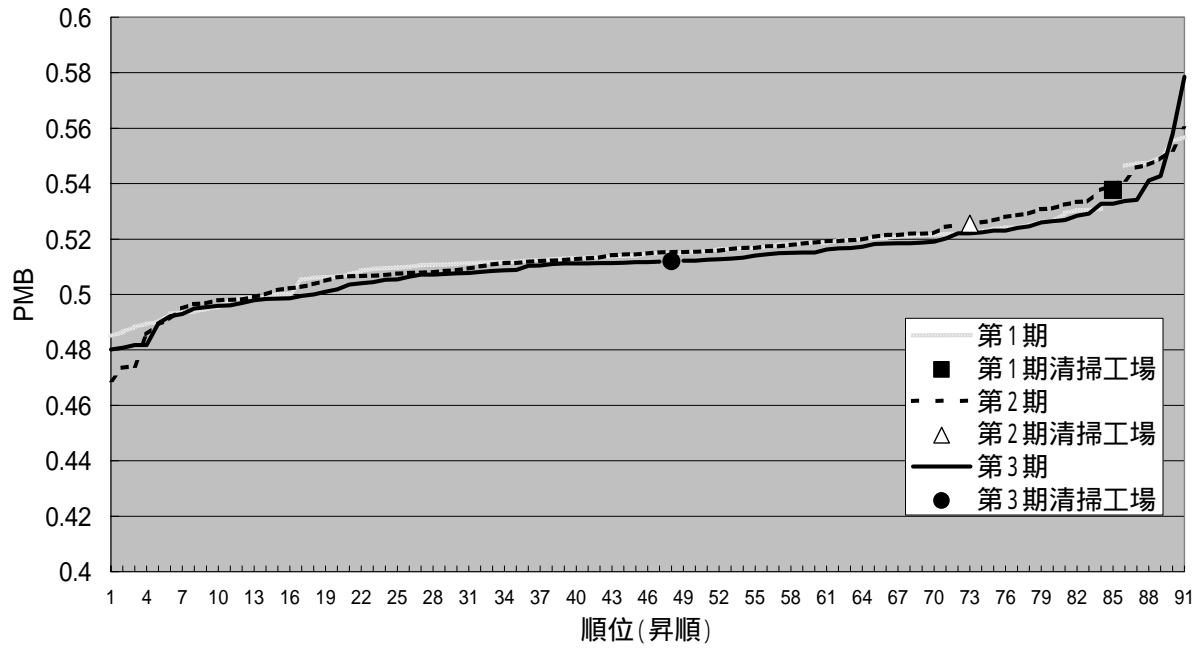


図3-5．昇順に並べた期間別・市町村別PMBの分布（兵庫県）

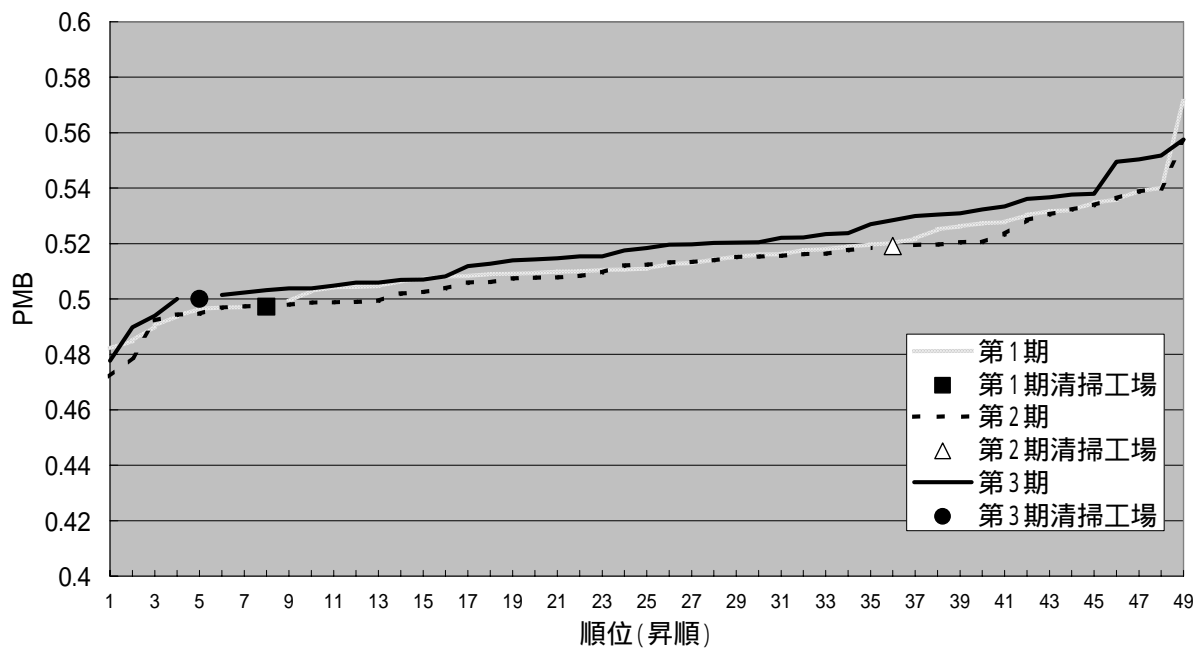


図3-6．昇順に並べた期間別・市町村別PMBの分布（佐賀県）

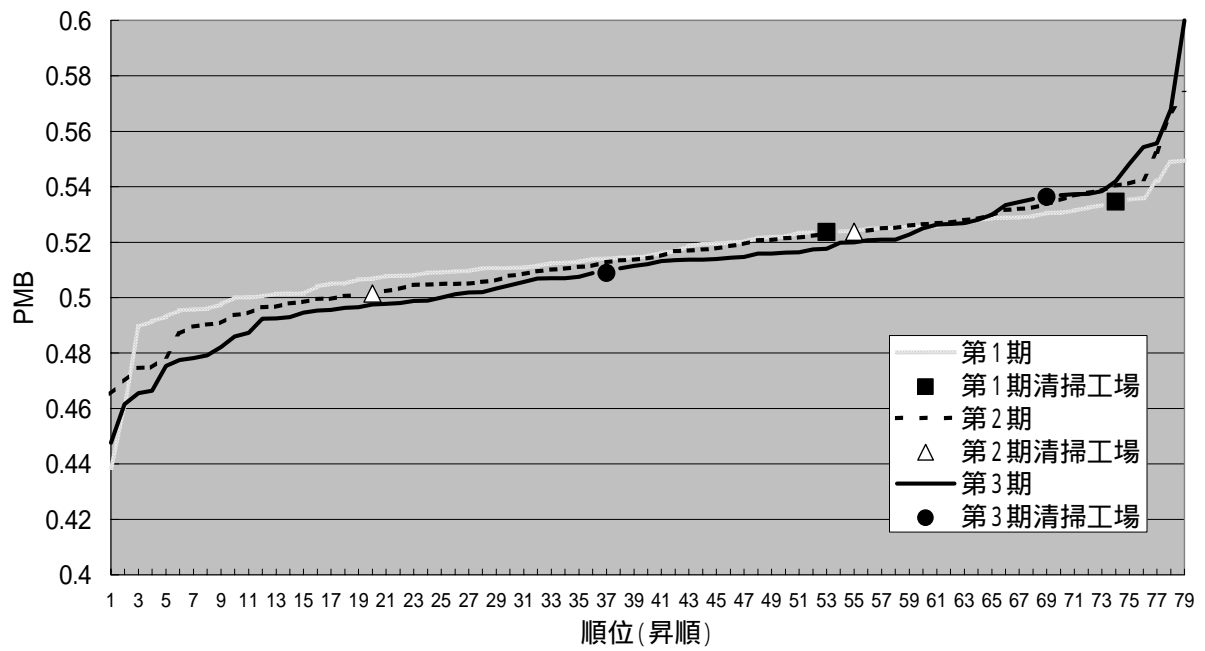


図3-7．昇順に並べた期間別・市町村別PMBの分布（長崎県）

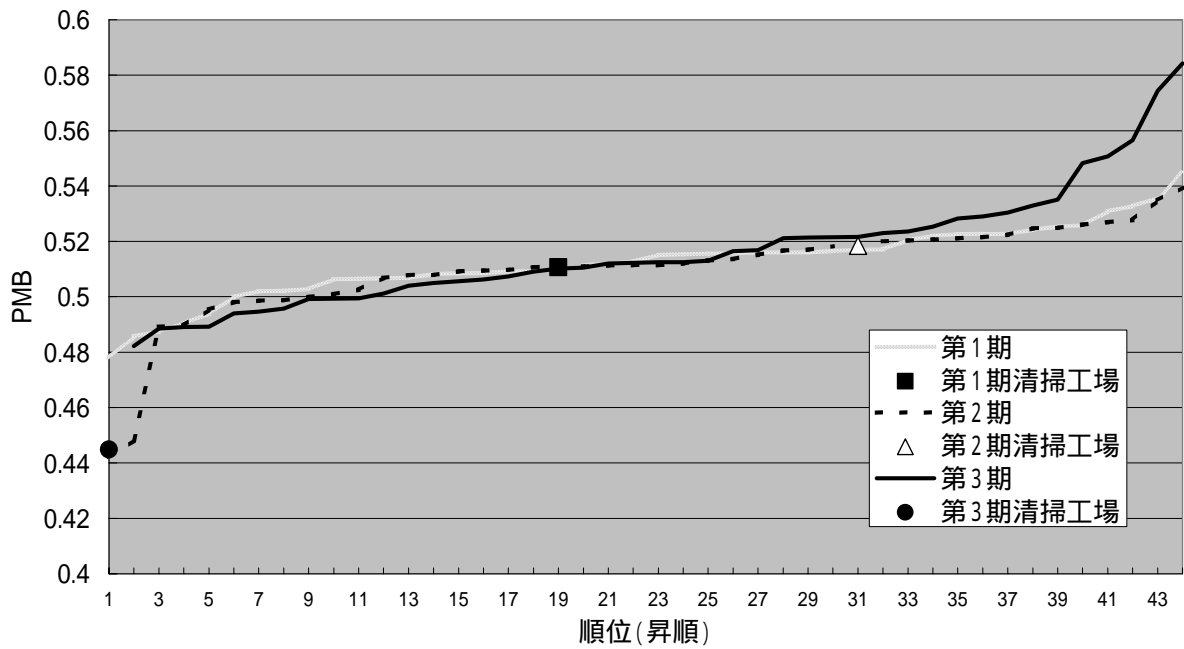


図3-8．昇順に並べた期間別・市町村別PMBの分布（宮崎県）

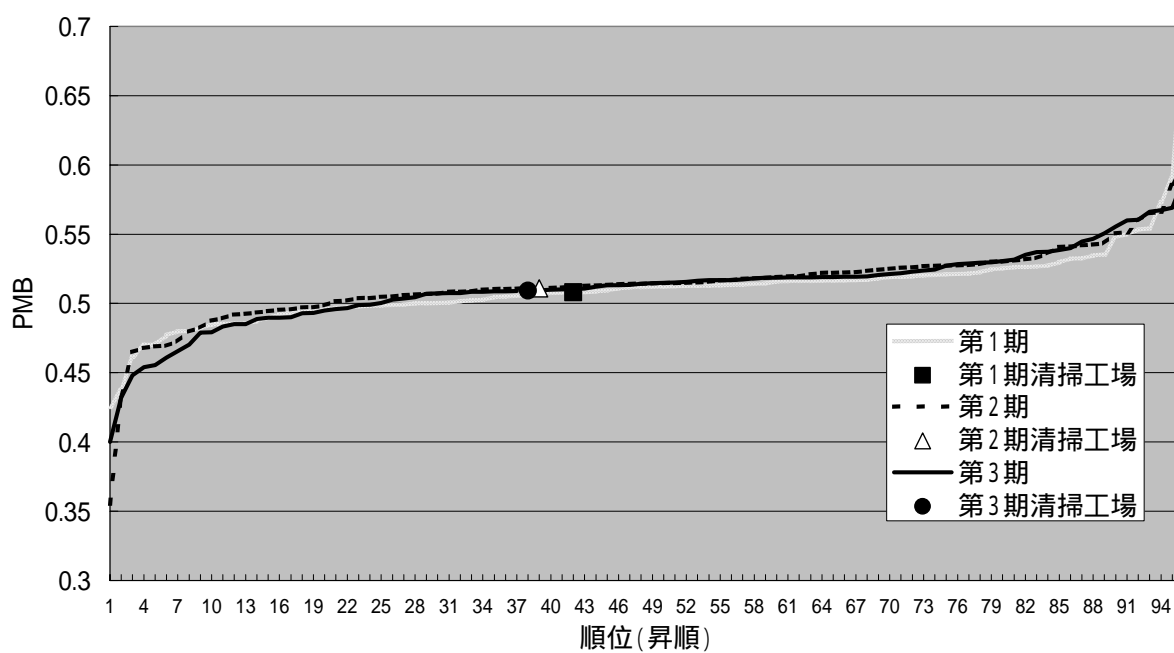


図3-9 . 昇順に並べた期間別・市町村別PMBの分布 (鹿児島県)

表 1 . 年次別・都道府県別後期死産男児割合 (Proportion of male stillbirths)

都道府県	年 次																							
	1974	1975	1976	1977	1978	1979	1980	1981	1982	1983	1984	1985	1986	1987	1988	1989	1990	1991	1992	1993	1994	1995	1996	1997
北海道	0.5487	0.5474	0.5433	0.5407	0.5459	0.5415	0.5377	0.5365	0.5382	0.5308	0.5391	0.5238	0.5184	0.5345	0.5303	0.5161	0.5225	0.5139	0.5223	0.5218	0.5243	0.5273	0.5171	0.5223
青森	0.5273	0.5057	0.5161	0.5385	0.5550	0.5411	0.6012	0.5650	0.6000	0.5593	0.5138	0.4483	0.5368	0.4737	0.5152	0.4935	0.4902	0.4237	0.4800	0.5306	0.5385	0.6447	0.5075	0.5301
岩手	0.5640	0.4978	0.5490	0.5749	0.5000	0.4916	0.4741	0.5234	0.5556	0.5319	0.5000	0.4557	0.3947	0.5625	0.3968	0.5143	0.5082	0.4634	0.6341	0.5741	0.5435	0.5217	0.4464	0.6061
宮城	0.5194	0.5359	0.5126	0.5591	0.5720	0.5085	0.5330	0.5855	0.4789	0.4973	0.5978	0.4342	0.4348	0.5234	0.4368	0.5455	0.5648	0.5217	0.4598	0.4507	0.5542	0.4599	0.4623	0.5126
秋田	0.4675	0.5793	0.5478	0.4737	0.5185	0.5556	0.5000	0.4536	0.5882	0.5955	0.5309	0.6316	0.5143	0.5323	0.5128	0.5806	0.4865	0.6563	0.5405	0.4359	0.6176	0.5231	0.5745	0.5417
山形	0.5423	0.5314	0.5276	0.5674	0.5185	0.4965	0.4571	0.5253	0.5833	0.5851	0.5185	0.5455	0.5349	0.4906	0.5185	0.5000	0.5833	0.5926	0.5385	0.3529	0.5758	0.5574	0.4430	0.5424
福島	0.5945	0.5510	0.5442	0.4876	0.5309	0.4981	0.5087	0.4904	0.5044	0.5622	0.5698	0.5689	0.5038	0.5253	0.5042	0.4381	0.5189	0.4675	0.4588	0.5119	0.5195	0.4815	0.4651	0.5085
茨城	0.5625	0.5335	0.5192	0.5650	0.5608	0.5462	0.5776	0.5952	0.5477	0.5240	0.5649	0.4912	0.5291	0.4726	0.6491	0.4711	0.4500	0.5510	0.4457	0.4505	0.5882	0.5444	0.4919	0.5674
栃木	0.6102	0.5989	0.5225	0.5322	0.5547	0.5409	0.6035	0.6316	0.5439	0.4815	0.5152	0.4855	0.4831	0.6383	0.5321	0.6203	0.5698	0.4872	0.5000	0.5467	0.5811	0.5645	0.5210	0.5930
群馬	0.5389	0.5638	0.5398	0.5485	0.4910	0.6126	0.5392	0.5159	0.5887	0.5433	0.5211	0.5478	0.5842	0.5978	0.5682	0.5408	0.4886	0.6000	0.6324	0.5738	0.5857	0.4667	0.5258	0.5196
埼玉	0.5692	0.5460	0.5289	0.5156	0.5259	0.5173	0.5461	0.5471	0.5625	0.5390	0.5416	0.5175	0.5556	0.5786	0.5184	0.5000	0.5055	0.4508	0.5081	0.4602	0.5339	0.5505	0.5314	0.4775
千葉	0.5474	0.5269	0.5327	0.5446	0.5456	0.5323	0.5487	0.5218	0.5529	0.5438	0.5521	0.5258	0.4984	0.4948	0.5584	0.4978	0.4976	0.5294	0.4725	0.5340	0.5512	0.5545	0.5605	0.5430
東京	0.5538	0.5567	0.5494	0.5478	0.5503	0.5505	0.5173	0.5119	0.5430	0.5332	0.5712	0.5566	0.5606	0.5291	0.5180	0.5148	0.5387	0.5326	0.5097	0.5613	0.4571	0.5338	0.5240	0.5404
神奈川	0.5420	0.5562	0.5603	0.5491	0.5356	0.5192	0.5160	0.5531	0.5269	0.5188	0.5226	0.5209	0.5383	0.5378	0.5602	0.5321	0.5788	0.4224	0.5930	0.4816	0.5487	0.5428	0.5204	0.5024
新潟	0.5362	0.5430	0.5355	0.5349	0.5290	0.5556	0.5316	0.5588	0.5272	0.4948	0.5215	0.4500	0.5391	0.5862	0.5431	0.5644	0.5889	0.5056	0.5303	0.5065	0.4247	0.4865	0.4706	0.5082
富山	0.5738	0.5259	0.5918	0.5276	0.5827	0.5691	0.6092	0.4925	0.4935	0.5783	0.5588	0.4773	0.5536	0.5652	0.4500	0.4571	0.5600	0.4091	0.4865	0.3913	0.6207	0.5660	0.5435	0.5652
石川	0.5469	0.5410	0.4847	0.5725	0.4957	0.5321	0.6364	0.4368	0.3977	0.5200	0.5167	0.5161	0.4561	0.5738	0.3571	0.5429	0.5000	0.5714	0.5625	0.5806	0.5000	0.5769	0.4648	0.4630
福井	0.4310	0.5370	0.5455	0.5618	0.5109	0.6344	0.5694	0.5323	0.5467	0.5829	0.6182	0.5660	0.5500	0.5476	0.6579	0.5429	0.5714	0.5000	0.6552	0.5926	0.5385	0.4600	0.5366	0.5909
山梨	0.5465	0.5417	0.4962	0.5417	0.4683	0.5000	0.5000	0.4353	0.6222	0.5829	0.4750	0.5517	0.5111	0.6275	0.6429	0.5000	0.4828	0.5641	0.5667	0.6053	0.3514	0.5965	0.5208	0.5200
長野	0.5473	0.5860	0.5214	0.5472	0.5574	0.5424	0.5400	0.5300	0.4415	0.4841	0.5196	0.5135	0.4435	0.5876	0.5370	0.4368	0.5244	0.4000	0.5405	0.3860	0.5469	0.4273	0.5370	0.5167
岐阜	0.5178	0.5728	0.5710	0.5702	0.5802	0.5107	0.5245	0.4831	0.5839	0.5020	0.5250	0.5033	0.4188	0.4646	0.5545	0.6076	0.5224	0.5915	0.5063	0.6000	0.5341	0.5543	0.5253	0.4404
静岡	0.5530	0.5508	0.5345	0.5651	0.5686	0.4763	0.5133	0.5000	0.5215	0.5391	0.5795	0.5398	0.5789	0.6121	0.4899	0.5235	0.4672	0.6061	0.5385	0.4907	0.5391	0.5294	0.5109	0.4968
愛知	0.5456	0.5249	0.5426	0.5663	0.5691	0.5244	0.5413	0.5499	0.5516	0.4380	0.5548	0.5344	0.5051	0.5490	0.5180	0.4771	0.5168	0.5060	0.4758	0.5348	0.5450	0.5284	0.5147	0.5696

三重	0.5225	0.5056	0.5936	0.5063	0.5494	0.5677	0.5649	0.5669	0.4587	0.4894	0.5421	0.4653	0.4884	0.4634	0.6232	0.5500	0.5352	0.4576	0.4839	0.5962	0.5185	0.5062	0.6098	0.6282
滋賀	0.5938	0.5098	0.5247	0.5490	0.5694	0.5259	0.5441	0.5000	0.5714	0.5567	0.5393	0.4937	0.5455	0.5068	0.4706	0.4130	0.5000	0.5000	0.4865	0.5000	0.3864	0.5588	0.5758	0.4545
京都	0.5642	0.5558	0.5197	0.5994	0.5418	0.5444	0.5256	0.6166	0.5072	0.5213	0.6034	0.5175	0.5116	0.5189	0.5472	0.5182	0.5484	0.5122	0.5778	0.5875	0.5059	0.5103	0.4580	0.5000
大阪	0.5493	0.5652	0.5324	0.5339	0.5336	0.5543	0.5570	0.5484	0.5556	0.5371	0.5017	0.5339	0.5360	0.5692	0.4975	0.4970	0.5172	0.5169	0.5448	0.5732	0.5246	0.5231	0.4833	0.4975
兵庫	0.5388	0.5678	0.5608	0.5384	0.5674	0.5433	0.5416	0.5201	0.5403	0.5766	0.5217	0.5138	0.5017	0.5792	0.5568	0.5177	0.4826	0.5000	0.5632	0.5000	0.4586	0.5177	0.5123	0.4857
奈良	0.6010	0.5304	0.5795	0.6221	0.5290	0.5423	0.4605	0.5043	0.4909	0.5732	0.6526	0.4658	0.5333	0.5254	0.4697	0.5179	0.5238	0.5882	0.5349	0.4706	0.5800	0.5926	0.5313	0.5375
和歌山	0.5735	0.6127	0.5944	0.5115	0.5101	0.5530	0.5699	0.6667	0.5288	0.5098	0.5167	0.5185	0.5909	0.4531	0.5294	0.6042	0.5000	0.4222	0.5789	0.6176	0.4000	0.4800	0.5660	0.4909
鳥取	0.4433	0.5488	0.5147	0.5495	0.5645	0.5385	0.6735	0.4792	0.5800	0.4032	0.6500	0.5526	0.5263	0.5200	0.4815	0.5926	0.5806	0.6190	0.3810	0.7000	0.5625	0.5000	0.5000	0.4800
島根	0.5507	0.5840	0.5309	0.4778	0.5591	0.5395	0.4935	0.5857	0.5797	0.4032	0.4231	0.5345	0.5000	0.7000	0.5000	0.5641	0.6000	0.6400	0.7143	0.5417	0.7059	0.5000	0.6786	0.6000
岡山	0.5428	0.5430	0.5856	0.5482	0.5238	0.5266	0.5379	0.5099	0.4748	0.5508	0.5225	0.5546	0.4944	0.5102	0.5385	0.3836	0.4074	0.5556	0.5625	0.5517	0.5000	0.5811	0.5789	0.4674
広島	0.5428	0.5248	0.5956	0.5516	0.5510	0.6161	0.5789	0.6265	0.5455	0.5415	0.5183	0.5580	0.4865	0.5299	0.5118	0.4951	0.5888	0.4711	0.4681	0.6197	0.5333	0.4512	0.5463	0.5625
山口	0.5367	0.5388	0.5588	0.5503	0.5761	0.4935	0.5223	0.5000	0.5820	0.5887	0.5204	0.4773	0.4270	0.5890	0.4677	0.5455	0.5962	0.5636	0.5000	0.4545	0.5806	0.5672	0.5763	0.4028
徳島	0.4946	0.6036	0.6179	0.4519	0.5299	0.5308	0.4862	0.5949	0.5067	0.5246	0.6230	0.5185	0.4590	0.6286	0.5882	0.4118	0.5294	0.4571	0.5500	0.5000	0.5600	0.4688	0.5106	0.4762
香川	0.5751	0.6347	0.5417	0.5049	0.4915	0.6154	0.6216	0.5616	0.4778	0.5067	0.5938	0.4462	0.4694	0.5833	0.4783	0.5789	0.6429	0.6296	0.4211	0.5517	0.5938	0.5588	0.5741	0.4898
愛媛	0.5934	0.5041	0.5763	0.5728	0.5676	0.5578	0.6049	0.5235	0.5417	0.5891	0.5077	0.5556	0.5179	0.5789	0.6667	0.5000	0.4889	0.6383	0.5932	0.5556	0.3333	0.5385	0.5000	0.5000
高知	0.5203	0.6056	0.5192	0.5405	0.5625	0.4706	0.5570	0.5800	0.5571	0.5634	0.5690	0.5156	0.4872	0.3333	0.3061	0.6154	0.3846	0.5238	0.5294	0.6800	0.6667	0.6042	0.4667	0.5366
福岡	0.5198	0.5291	0.5383	0.5468	0.5601	0.5554	0.5096	0.5381	0.5340	0.5172	0.5206	0.5288	0.5071	0.5132	0.5093	0.5503	0.5081	0.5341	0.5090	0.5263	0.5423	0.5118	0.5084	0.4921
佐賀	0.5714	0.4968	0.5033	0.4591	0.4677	0.5000	0.6351	0.4681	0.5287	0.4713	0.5484	0.4833	0.5769	0.4828	0.6129	0.5000	0.3077	0.7586	0.4815	0.4737	0.4000	0.3958	0.5526	0.6341
長崎	0.5735	0.5636	0.5451	0.5435	0.5297	0.5821	0.5169	0.5596	0.5196	0.5278	0.5036	0.5364	0.5631	0.4124	0.6500	0.4412	0.6129	0.6724	0.4630	0.4211	0.5102	0.5056	0.4507	0.5085
熊本	0.5357	0.5560	0.4976	0.5381	0.5202	0.4792	0.5288	0.4156	0.5658	0.4409	0.5528	0.4815	0.5044	0.4286	0.5375	0.4722	0.5217	0.5882	0.5625	0.3902	0.4872	0.5579	0.5402	0.4595
大分	0.5414	0.5267	0.6041	0.5268	0.5965	0.5844	0.5852	0.4809	0.5556	0.5413	0.5727	0.5844	0.4179	0.4516	0.4444	0.5870	0.5000	0.5000	0.3939	0.5152	0.4839	0.5345	0.5000	0.6200
宮崎	0.5602	0.5217	0.4976	0.5376	0.6066	0.6080	0.5432	0.6063	0.6071	0.6028	0.5000	0.5849	0.4667	0.4429	0.4839	0.5763	0.6038	0.5250	0.5758	0.5106	0.6038	0.5833	0.5319	0.4878
鹿児島	0.5642	0.5613	0.5732	0.5310	0.5926	0.5059	0.5527	0.5236	0.5266	0.5698	0.5843	0.5116	0.5966	0.4912	0.6058	0.5181	0.4795	0.3623	0.5522	0.5690	0.4776	0.4944	0.5200	0.6000
沖縄	0.5602	0.5313	0.5602	0.5155	0.5463	0.6133	0.5375	0.5321	0.6042	0.4926	0.4577	0.5701	0.5161	0.4839	0.5269	0.4930	0.5000	0.5577	0.4328	0.5417	0.5882	0.5439	0.6316	0.6000

表2 . 年次別・都道府県別後期死産性別不詳割合 (Proportion of unknown sex stillbirths)

都道府県	年 次																							
	1974	1975	1976	1977	1978	1979	1980	1981	1982	1983	1984	1985	1986	1987	1988	1989	1990	1991	1992	1993	1994	1995	1996	1997
北海道	0.0094	0.0094	0.0091	0.0095	0.0110	0.0119	0.0135	0.0123	0.0141	0.0115	0.0131	0.0145	0.0156	0.0149	0.0156	0.0140	0.0176	0.0160	0.0224	0.0210	0.0227	0.0313	0.0351	0.0333
青森	0.0096	0.0114	0.0046	0.0000	0.0099	0.0096	0.0121	0.0056	0.0152	0.0084	0.0091	0.0000	0.0404	0.0104	0.0000	0.0253	0.0192	0.0000	0.0196	0.0200	0.0189	0.0500	0.0563	0.0235
岩手	0.0119	0.0044	0.0145	0.0000	0.0065	0.0000	0.0288	0.0154	0.0000	0.0309	0.0000	0.0000	0.0256	0.0123	0.0000	0.0000	0.0161	0.0000	0.0000	0.0357	0.0000	0.0000	0.0508	0.0294
宮城	0.0055	0.0147	0.0000	0.0078	0.0039	0.0085	0.0087	0.0052	0.0052	0.0000	0.0160	0.0000	0.0072	0.0093	0.0225	0.0000	0.0092	0.0000	0.0543	0.0274	0.0119	0.0284	0.0275	0.0246
秋田	0.0059	0.0120	0.0063	0.0075	0.0074	0.0250	0.0103	0.0000	0.0116	0.0000	0.0241	0.0000	0.0000	0.0000	0.0930	0.0000	0.0513	0.0000	0.0750	0.0488	0.0000	0.0152	0.0408	0.0588
山形	0.0000	0.0000	0.0000	0.0000	0.0217	0.0140	0.0367	0.0294	0.0103	0.0000	0.0241	0.0000	0.0227	0.0364	0.0000	0.0435	0.0204	0.0000	0.0250	0.0556	0.0000	0.0161	0.0000	0.0167
福島	0.0023	0.0109	0.0080	0.0062	0.0129	0.0000	0.0035	0.0000	0.0088	0.0212	0.0219	0.0000	0.0076	0.0388	0.0165	0.0187	0.0093	0.0253	0.0449	0.0118	0.0128	0.0182	0.0153	0.0328
茨城	0.0033	0.0062	0.0048	0.0117	0.0079	0.0138	0.0183	0.0034	0.0070	0.0079	0.0083	0.0131	0.0282	0.0099	0.0058	0.0163	0.0000	0.0392	0.0316	0.0263	0.0097	0.0231	0.0160	0.0342
栃木	0.0000	0.0132	0.0089	0.0232	0.0039	0.0090	0.0087	0.0104	0.0229	0.0053	0.0120	0.0072	0.0328	0.0208	0.0091	0.0000	0.0115	0.0127	0.0380	0.0132	0.0133	0.0313	0.0246	0.0115
群馬	0.0086	0.0067	0.0069	0.0074	0.0177	0.0045	0.0192	0.0126	0.0070	0.0078	0.0000	0.0000	0.0194	0.0316	0.0330	0.0000	0.0222	0.0000	0.0145	0.0469	0.0000	0.0367	0.0490	0.0467
埼玉	0.0090	0.0138	0.0134	0.0052	0.0128	0.0045	0.0100	0.0018	0.0144	0.0140	0.0089	0.0237	0.0085	0.0099	0.0132	0.0114	0.0145	0.0112	0.0120	0.0131	0.0079	0.0234	0.0568	0.0263
千葉	0.0043	0.0091	0.0025	0.0056	0.0100	0.0094	0.0184	0.0062	0.0191	0.0023	0.0129	0.0177	0.0158	0.0169	0.0108	0.0302	0.0282	0.0097	0.0215	0.0096	0.0049	0.0319	0.0218	0.0521
東京	0.0170	0.0055	0.0113	0.0098	0.0157	0.0124	0.0127	0.0189	0.0199	0.0269	0.0086	0.0234	0.0207	0.0171	0.0207	0.0217	0.0202	0.0254	0.0284	0.0432	0.0326	0.0377	0.0440	0.0349
神奈川	0.0158	0.0082	0.0073	0.0098	0.0039	0.0160	0.0165	0.0133	0.0164	0.0123	0.0148	0.0121	0.0151	0.0046	0.0264	0.0121	0.0000	0.0162	0.0264	0.0109	0.0212	0.0493	0.0412	0.0211
新潟	0.0080	0.0088	0.0064	0.0099	0.0135	0.0156	0.0207	0.0049	0.0000	0.0000	0.0061	0.0000	0.0154	0.0169	0.0169	0.0000	0.0110	0.0000	0.0149	0.0128	0.0135	0.0348	0.0083	0.0317
富山	0.0108	0.0146	0.0068	0.0000	0.0078	0.0160	0.0114	0.0000	0.0128	0.0119	0.0145	0.0222	0.0000	0.0000	0.0476	0.0000	0.0000	0.1538	0.0263	0.0000	0.0645	0.0364	0.0417	0.0213
石川	0.0000	0.0000	0.0061	0.0150	0.0410	0.0268	0.0179	0.0114	0.0112	0.0260	0.0164	0.0313	0.0172	0.0000	0.0000	0.0278	0.0256	0.0000	0.0303	0.0000	0.0370	0.0000	0.0405	0.0357
福井	0.0085	0.0000	0.0082	0.0220	0.0000	0.0106	0.0000	0.0159	0.0132	0.0106	0.0351	0.0000	0.0000	0.0233	0.0000	0.0000	0.0345	0.0345	0.0645	0.0000	0.0000	0.0000	0.0000	0.0638
山梨	0.0058	0.0059	0.0000	0.0069	0.0079	0.0095	0.0442	0.0230	0.0217	0.0106	0.0123	0.0333	0.0000	0.0000	0.0455	0.0345	0.0645	0.0000	0.1176	0.0256	0.0000	0.0656	0.0204	0.0385
長野	0.0022	0.0027	0.0196	0.0097	0.0034	0.0000	0.0157	0.0196	0.0053	0.0063	0.0110	0.0177	0.0159	0.0300	0.0000	0.0225	0.0000	0.0123	0.0263	0.0500	0.0448	0.0265	0.0182	0.0551
岐阜	0.0047	0.0094	0.0032	0.0202	0.0162	0.0085	0.0049	0.0056	0.0261	0.0159	0.0000	0.0065	0.0168	0.0294	0.0381	0.0247	0.0290	0.0000	0.0000	0.0476	0.0330	0.0213	0.0481	0.0354
静岡	0.0068	0.0141	0.0174	0.0132	0.0145	0.0172	0.0202	0.0196	0.0130	0.0078	0.0112	0.0088	0.0052	0.0060	0.0261	0.0067	0.0214	0.0222	0.0076	0.0609	0.0154	0.0264	0.0265	0.0485
愛知	0.0115	0.0091	0.0081	0.0107	0.0144	0.0117	0.0156	0.0035	0.0059	0.0000	0.0245	0.0202	0.0174	0.0117	0.0193	0.0113	0.0246	0.0158	0.0147	0.0043	0.0263	0.0251	0.0360	0.0324



三重	0.0103	0.0037	0.0267	0.0083	0.0061	0.0127	0.0128	0.0155	0.0180	0.0000	0.0446	0.0194	0.0227	0.0000	0.0143	0.0164	0.0274	0.0000	0.0000	0.0189	0.0000	0.0357	0.0353	0.0488
滋賀	0.0204	0.0049	0.0182	0.0065	0.0069	0.0169	0.0073	0.0000	0.0094	0.0102	0.0000	0.0125	0.0294	0.0000	0.0145	0.0612	0.0233	0.0000	0.0263	0.0303	0.0000	0.0423	0.0294	0.0294
京都	0.0044	0.0122	0.0052	0.0210	0.0072	0.0074	0.0209	0.0350	0.0095	0.0135	0.0057	0.0272	0.0153	0.0093	0.0093	0.0000	0.0211	0.0238	0.0217	0.0244	0.0230	0.0333	0.0296	0.0088
大阪	0.0119	0.0158	0.0117	0.0095	0.0121	0.0262	0.0114	0.0187	0.0110	0.0170	0.0136	0.0122	0.0207	0.0222	0.0196	0.0090	0.0245	0.0184	0.0290	0.0277	0.0405	0.0397	0.0419	0.0447
兵庫	0.0160	0.0121	0.0116	0.0085	0.0032	0.0103	0.0152	0.0197	0.0117	0.0089	0.0160	0.0152	0.0068	0.0115	0.0073	0.0088	0.0243	0.0052	0.0169	0.0227	0.0655	0.0300	0.0356	0.0316
奈良	0.0098	0.0109	0.0056	0.0058	0.0072	0.0070	0.0130	0.0171	0.0351	0.0120	0.0000	0.0395	0.0000	0.0167	0.0000	0.0175	0.0000	0.0556	0.0000	0.0000	0.0566	0.0357	0.0154	0.0244
和歌山	0.0094	0.0114	0.0138	0.0150	0.0000	0.0000	0.0106	0.0313	0.0189	0.0192	0.0164	0.0357	0.0149	0.0154	0.0000	0.0000	0.0000	0.0217	0.0256	0.0286	0.0000	0.0385	0.0364	0.0000
鳥取	0.0102	0.0238	0.0145	0.0109	0.0000	0.0152	0.0000	0.0204	0.0000	0.0000	0.0000	0.0000	0.0256	0.0741	0.0357	0.0000	0.0000	0.0000	0.0455	0.0000	0.0000	0.0286	0.0857	0.0000
島根	0.0282	0.0157	0.0357	0.0000	0.0106	0.0130	0.0128	0.0000	0.0000	0.0000	0.0189	0.0000	0.0000	0.0244	0.0000	0.0000	0.0000	0.0000	0.0000	0.0000	0.0000	0.0811	0.0345	0.0385
岡山	0.0088	0.0136	0.0038	0.0215	0.0233	0.0231	0.0149	0.0258	0.0142	0.0167	0.0000	0.0000	0.0220	0.0000	0.0370	0.0267	0.0357	0.0308	0.0000	0.0333	0.0204	0.0513	0.0256	0.0213
広島	0.0017	0.0079	0.0169	0.0108	0.0115	0.0252	0.0112	0.0235	0.0222	0.0043	0.0136	0.0321	0.0199	0.0147	0.0078	0.0190	0.0093	0.0242	0.0208	0.0139	0.0217	0.0120	0.0442	0.0476
山口	0.0033	0.0085	0.0083	0.0105	0.0054	0.0065	0.0063	0.0000	0.0081	0.0000	0.0200	0.0112	0.0111	0.0000	0.0159	0.0571	0.0189	0.0179	0.0000	0.0833	0.0606	0.0822	0.0328	0.0270
徳島	0.0053	0.0059	0.0000	0.0074	0.0074	0.0226	0.0000	0.0000	0.0132	0.0000	0.0000	0.0000	0.0317	0.0000	0.0556	0.0286	0.0556	0.0789	0.0909	0.0000	0.0000	0.0588	0.0208	0.0455
香川	0.0103	0.0060	0.0137	0.0190	0.0000	0.0095	0.0000	0.0000	0.0217	0.0000	0.0303	0.0000	0.0577	0.0000	0.0000	0.0000	0.0000	0.0000	0.0256	0.0333	0.0588	0.0000	0.0357	0.0200
愛媛	0.0033	0.0121	0.0042	0.0000	0.0160	0.0000	0.0000	0.0067	0.0204	0.0077	0.0370	0.0000	0.0000	0.0104	0.0000	0.0000	0.0426	0.0000	0.0000	0.0182	0.0769	0.0580	0.0149	0.0000
高知	0.0067	0.0139	0.0000	0.0431	0.0204	0.0000	0.0125	0.0099	0.0141	0.0139	0.0169	0.0154	0.0250	0.0250	0.0000	0.0000	0.0000	0.0000	0.0000	0.0000	0.0000	0.0000	0.0000	0.0238
福岡	0.0079	0.0050	0.0059	0.0079	0.0178	0.0087	0.0105	0.0204	0.0023	0.0052	0.0116	0.0232	0.0000	0.0215	0.0093	0.0105	0.0160	0.0276	0.0060	0.0000	0.0070	0.0276	0.0442	0.0305
佐賀	0.0055	0.0000	0.0000	0.0063	0.0080	0.0000	0.0263	0.0000	0.0225	0.0114	0.0000	0.0164	0.0000	0.0000	0.0000	0.0000	0.0370	0.0000	0.0357	0.0000	0.0000	0.0000	0.0256	0.0000
長崎	0.0142	0.0034	0.0072	0.0043	0.0179	0.0050	0.0096	0.0153	0.0376	0.0069	0.0284	0.0131	0.0096	0.0202	0.0244	0.0000	0.0000	0.0000	0.0000	0.0000	0.0000	0.0111	0.0405	0.0167
熊本	0.0032	0.0077	0.0186	0.0101	0.0198	0.0254	0.0000	0.0065	0.0194	0.0305	0.0160	0.0182	0.0259	0.0000	0.0123	0.0270	0.0000	0.0000	0.0154	0.0238	0.0250	0.0306	0.0440	0.0263
大分	0.0075	0.0041	0.0000	0.0049	0.0116	0.0065	0.0074	0.0076	0.0085	0.0000	0.0090	0.0253	0.0000	0.0313	0.0000	0.0000	0.0213	0.0000	0.0000	0.0000	0.0313	0.0645	0.0175	0.0000
宮崎	0.0163	0.0048	0.0048	0.0106	0.0000	0.0056	0.0122	0.0078	0.0175	0.0070	0.0313	0.0000	0.0000	0.0000	0.0000	0.0000	0.0536	0.0000	0.0571	0.0208	0.0185	0.0588	0.0600	0.1087
鹿児島	0.0028	0.0057	0.0000	0.0068	0.0074	0.0116	0.0084	0.0093	0.0096	0.0165	0.0060	0.0077	0.0083	0.0256	0.0000	0.0235	0.0000	0.0282	0.0147	0.0000	0.0147	0.0000	0.0385	0.0909
沖縄	0.0137	0.0088	0.0046	0.0102	0.0087	0.0109	0.0123	0.0311	0.0336	0.0073	0.0139	0.0093	0.0313	0.0106	0.0000	0.0139	0.0000	0.0189	0.0290	0.0000	0.0000	0.0339	0.0206	0.0654

表3 . 各年次のPMBとPMSBとの相関

年次	相関係数	p-値
1974	0.302	0.0392
1975	-0.024	0.8734
1976	0.337	0.0206
1977	-0.183	0.2176
1978	-0.055	0.7135
1979	-0.002	0.9868
1980	0.458	0.0012
1981	0.327	0.0247
1982	-0.117	0.4322
1983	-0.092	0.5383
1984	-0.146	0.3287
1985	0.171	0.2517
1986	0.088	0.5556
1987	0.157	0.2933
1988	-0.089	0.5517
1989	0.080	0.5944
1990	-0.153	0.3046
1991	0.058	0.7007
1992	-0.069	0.6467
1993	-0.254	0.0852
1994	-0.034	0.8207
1995	-0.011	0.9426
1996	0.230	0.1204
1997	-0.077	0.6071

## 附録

都道府県別の市町村PMBおよびその95%信頼区間  
(1976-1981年, 1982-1989年, 1990-1997年),  
および95%信頼区間と都道府県全体のPMBとの関係について

(表1. 北海道から表47. 沖縄県)

注) citnumは市町村番号, pm1, ciu1, cil1はそれぞれ1976-1981年におけるPMB, 95%信頼区間上限, 同下限を表す. 同様に, pm2, ciu2, cil2は1982-1989年におけるもの, pm3, ciu3, cil3は1990-1997年におけるものである.

outrangeにおける「##hi##」は, 信頼区間の下限が都道府県全体のPMBよりも高いことを, 「//lo//」は信頼区間の上限が都道府県全体のPMBよりも低いことを, 「-----」は信頼区間が都道府県全体のPMBを含むことを示す.





1632	0.47896	0.51341	0.44451	//lo//	0.47709	0.51303	0.44115	//lo//	0.54545	0.58749	0.50342	-----
1633	0.50976	0.54397	0.47554	-----	0.50422	0.54446	0.46397	-----	0.52291	0.57374	0.47209	-----
1634	0.52518	0.55907	0.49129	-----	0.49862	0.53504	0.46220	-----	0.56391	0.60605	0.52177	###hi##
1635	0.51534	0.54666	0.48402	-----	0.52191	0.55759	0.48623	-----	0.48431	0.52769	0.44094	-----
1636	0.53690	0.56319	0.51061	-----	0.50671	0.53603	0.47739	-----	0.52509	0.55933	0.49085	-----
1637	0.52833	0.54986	0.50680	-----	0.50881	0.53297	0.48466	-----	0.51446	0.54186	0.48707	-----
1638	0.56331	0.61272	0.51389	###hi##	0.52246	0.57006	0.47486	-----	0.53974	0.59595	0.48352	-----
1639	0.47287	0.52261	0.42313	-----	0.55191	0.60286	0.50096	-----	0.49845	0.55298	0.44392	-----
1640	0.54753	0.60768	0.48737	-----	0.47514	0.54789	0.40239	-----	0.50893	0.60152	0.41634	-----
1641	0.52264	0.55271	0.49257	-----	0.50380	0.53866	0.46893	-----	0.52212	0.56331	0.48094	-----
1642	0.50455	0.53152	0.47757	-----	0.50228	0.53190	0.47267	-----	0.51856	0.55302	0.48411	-----
1643	0.52995	0.54950	0.51040	-----	0.52927	0.55079	0.50775	-----	0.50759	0.53222	0.48295	-----
1644	0.51735	0.54454	0.49015	-----	0.49050	0.52325	0.45775	-----	0.48710	0.52644	0.44775	-----
1645	0.53938	0.57981	0.49896	-----	0.48932	0.53461	0.44403	-----	0.47826	0.53488	0.42164	-----
1646	0.51590	0.54085	0.49095	-----	0.53063	0.55999	0.50127	-----	0.54624	0.58334	0.50915	-----
1647	0.52923	0.55654	0.50192	-----	0.52987	0.56240	0.49733	-----	0.49923	0.53758	0.46088	-----
1648	0.54000	0.58369	0.49631	-----	0.46415	0.52420	0.40410	-----	0.51429	0.58188	0.44669	-----
1649	0.49479	0.52366	0.46592	-----	0.52446	0.55747	0.49144	-----	0.53033	0.57361	0.48706	-----
1661	0.51377	0.53857	0.48898	-----	0.50542	0.52767	0.48316	-----	0.50530	0.52633	0.48427	-----
1662	0.51385	0.53584	0.49187	-----	0.52850	0.55285	0.50415	-----	0.51835	0.54801	0.48869	-----
1663	0.49959	0.52757	0.47162	-----	0.53084	0.56194	0.49974	-----	0.50000	0.53715	0.46285	-----
1664	0.50919	0.53387	0.48452	-----	0.50912	0.53800	0.48024	-----	0.48670	0.52243	0.45098	-----
1665	0.53777	0.56349	0.51204	-----	0.53300	0.56370	0.50231	-----	0.51153	0.54762	0.47544	-----
1666	0.52216	0.55435	0.48997	-----	0.50317	0.54222	0.46413	-----	0.52805	0.57108	0.48501	-----
1667	0.44817	0.50199	0.39435	//lo//	0.47154	0.53393	0.40916	-----	0.44910	0.52454	0.37366	-----
1668	0.51040	0.53539	0.48542	-----	0.51518	0.54362	0.48673	-----	0.51253	0.54559	0.47947	-----
1669	0.48250	0.53147	0.43353	-----	0.48402	0.53082	0.43722	-----	0.54980	0.61135	0.48825	-----
1691	0.49582	0.51451	0.47713	-----	0.50641	0.52667	0.48615	-----	0.51845	0.54315	0.49375	-----
1692	0.50847	0.52568	0.49127	-----	0.49136	0.51078	0.47194	//lo//	0.50481	0.52629	0.48332	-----
1693	0.51246	0.54340	0.48153	-----	0.50484	0.54129	0.46840	-----	0.49126	0.53033	0.45219	-----
1694	0.52885	0.56083	0.49687	-----	0.48193	0.51434	0.44952	-----	0.53468	0.56940	0.49996	-----



表3 . 岩手県

citnum	pm1	ciul	cil1	outrang1	pm2	ciu2	cil2	outrang2	pm3	ciu3	cil3	outrang3
3201	0.51351	0.51895	0.50807	-----	0.51152	0.51728	0.50576	-----	0.51641	0.52268	0.51014	-----
3202	0.50947	0.52067	0.49827	-----	0.50558	0.51863	0.49254	-----	0.50712	0.52186	0.49239	-----
3203	0.51915	0.53348	0.50483	-----	0.51471	0.53134	0.49807	-----	0.53403	0.55198	0.51608	##hi##
3204	0.50479	0.51697	0.49261	-----	0.51518	0.52888	0.50147	-----	0.50290	0.51677	0.48904	-----
3205	0.51308	0.52420	0.50196	-----	0.51840	0.53084	0.50596	-----	0.52177	0.53516	0.50839	-----
3206	0.51588	0.52604	0.50572	-----	0.51007	0.52113	0.49901	-----	0.51561	0.52690	0.50432	-----
3207	0.51722	0.53065	0.50378	-----	0.51660	0.53147	0.50173	-----	0.51478	0.53137	0.49818	-----
3208	0.52276	0.53976	0.50576	-----	0.50489	0.52391	0.48588	-----	0.51010	0.53240	0.48780	-----
3209	0.51133	0.52309	0.49956	-----	0.51315	0.52630	0.50000	-----	0.50528	0.51939	0.49118	-----
3210	0.52928	0.54646	0.51211	-----	0.51186	0.53185	0.49187	-----	0.53316	0.55577	0.51054	-----
3211	0.50311	0.51439	0.49183	-----	0.52519	0.53897	0.51140	-----	0.51935	0.53618	0.50252	-----
3212	0.50989	0.52591	0.49387	-----	0.51837	0.53651	0.50022	-----	0.51547	0.53607	0.49488	-----
3213	0.50803	0.52434	0.49172	-----	0.51827	0.53636	0.50017	-----	0.50781	0.52851	0.48711	-----
3301	0.49782	0.51939	0.47624	-----	0.51628	0.53968	0.49287	-----	0.51548	0.54273	0.48823	-----
3302	0.51771	0.54327	0.49215	-----	0.53266	0.56367	0.50166	-----	0.54010	0.57962	0.50058	-----
3303	0.50508	0.52526	0.48491	-----	0.52307	0.54658	0.49956	-----	0.53094	0.55797	0.50390	-----
3304	0.50230	0.52331	0.48129	-----	0.51394	0.53731	0.49057	-----	0.49108	0.51726	0.46490	-----
3305	0.51889	0.53657	0.50122	-----	0.51153	0.52786	0.49520	-----	0.50014	0.51627	0.48400	-----
3306	0.50065	0.53594	0.46535	-----	0.49057	0.52942	0.45171	-----	0.53477	0.58265	0.48690	-----
3307	0.49271	0.51637	0.46905	-----	0.51241	0.53888	0.48594	-----	0.49005	0.52176	0.48535	-----
3321	0.51623	0.53405	0.49840	-----	0.51052	0.52951	0.49153	-----	0.51714	0.53866	0.49562	-----
3322	0.51626	0.53708	0.49544	-----	0.51104	0.53300	0.48909	-----	0.50579	0.52938	0.48221	-----
3341	0.52598	0.56082	0.49114	-----	0.51468	0.53519	0.47617	-----	0.53512	0.57956	0.49069	-----
3342	0.51544	0.54003	0.49085	-----	0.49473	0.52071	0.46875	-----	0.47680	0.50633	0.44727	//lo//
3361	0.51646	0.54295	0.48997	-----	0.50048	0.53101	0.46996	-----	0.52796	0.56764	0.48828	-----
3363	0.51126	0.55776	0.46476	-----	0.50909	0.55903	0.45915	-----	0.47826	0.54631	0.41021	-----
3365	0.51770	0.56377	0.47163	-----	0.51064	0.56117	0.46011	-----	0.52113	0.57923	0.46303	-----
3381	0.52672	0.55057	0.50288	-----	0.52941	0.55594	0.50288	-----	0.51026	0.54019	0.48034	-----
3382	0.49178	0.51511	0.46846	-----	0.53323	0.55981	0.50666	-----	0.49216	0.52384	0.46049	-----
3383	0.49773	0.51975	0.47571	-----	0.49359	0.51725	0.46993	-----	0.49765	0.52507	0.47024	-----
3384	0.55246	0.59192	0.51300	##hi##	0.48199	0.52255	0.44143	-----	0.53415	0.58243	0.48586	-----
3401	0.51361	0.53581	0.49141	-----	0.51104	0.53601	0.48607	-----	0.50331	0.53342	0.47319	-----
3402	0.51060	0.54034	0.48085	-----	0.53607	0.56863	0.50351	-----	0.51378	0.55321	0.47434	-----
3421	0.52026	0.54139	0.49913	-----	0.51848	0.54219	0.49476	-----	0.51043	0.53933	0.48154	-----
3422	0.51155	0.53921	0.48390	-----	0.50907	0.54018	0.47796	-----	0.50338	0.53943	0.46733	-----
3423	0.53027	0.55343	0.50711	-----	0.49723	0.52479	0.46968	-----	0.51754	0.54769	0.48738	-----
3424	0.51338	0.54422	0.48254	-----	0.53576	0.57167	0.49985	-----	0.51662	0.55468	0.47855	-----
3425	0.51586	0.55224	0.47948	-----	0.49406	0.53444	0.45368	-----	0.54902	0.59730	0.50074	-----
3426	0.53333	0.57484	0.49183	-----	0.54357	0.58804	0.49910	-----	0.45741	0.51226	0.40257	//lo//
3441	0.50796	0.54364	0.47227	-----	0.50145	0.53882	0.46409	-----	0.52195	0.57030	0.47360	-----
3442	0.48574	0.51700	0.45448	-----	0.52870	0.56445	0.49296	-----	0.49597	0.53530	0.45665	-----
3461	0.52006	0.53948	0.50064	-----	0.50508	0.52773	0.48242	-----	0.49450	0.52197	0.46702	-----
3462	0.51411	0.55289	0.47532	-----	0.50296	0.54648	0.45944	-----	0.50613	0.56041	0.45186	-----
3481	0.47551	0.51442	0.43661	-----	0.55459	0.60010	0.50907	-----	0.53908	0.58981	0.48836	-----
3482	0.52594	0.54356	0.50832	-----	0.48086	0.50202	0.45970	//lo//	0.50794	0.53215	0.48373	-----
3483	0.51169	0.53310	0.49029	-----	0.51379	0.53919	0.48838	-----	0.51512	0.54731	0.48293	-----
3484	0.50725	0.54455	0.46994	-----	0.47093	0.51400	0.42786	-----	0.53293	0.58644	0.47943	-----
3485	0.51149	0.55438	0.46861	-----	0.49744	0.54706	0.44781	-----	0.49141	0.54885	0.43397	-----
3486	0.48164	0.52716	0.43613	-----	0.49719	0.54913	0.44525	-----	0.52610	0.58812	0.46408	-----
3487	0.55967	0.60381	0.51553	##hi##	0.52125	0.57336	0.46913	-----	0.49765	0.56480	0.43050	-----
3501	0.53106	0.55520	0.50692	-----	0.53000	0.55713	0.50287	-----	0.52222	0.55486	0.48959	-----
3502	0.50214	0.52241	0.48187	-----	0.51347	0.53717	0.48976	-----	0.50357	0.53282	0.47431	-----
3503	0.50796	0.54524	0.47068	-----	0.51405	0.55388	0.47422	-----	0.52529	0.56846	0.48212	-----
3504	0.48752	0.52748	0.44756	-----	0.48421	0.53446	0.43396	-----	0.51230	0.57501	0.44958	-----
3505	0.52596	0.55429	0.49764	-----	0.50890	0.54264	0.47515	-----	0.52015	0.56305	0.47725	-----
3506	0.50052	0.53224	0.46881	-----	0.49611	0.53476	0.45747	-----	0.49402	0.53776	0.45029	-----
3521	0.51392	0.54878	0.47907	-----	0.52068	0.56313	0.47822	-----	0.56983	0.62112	0.51855	##hi##
3523	0.51234	0.54592	0.47875	-----	0.52453	0.56480	0.48427	-----	0.50442	0.55052	0.45833	-----
3524	0.50652	0.52731	0.48574	-----	0.53995	0.56329	0.51662	##hi##	0.51766	0.54752	0.48780	-----







表6 . 山形県

citnum	pm1	ciu1	cil1	outrang1	pm2	ciu2	cil2	outrang2	pm3	ciu3	cil3	outrang3
6201	0.51295	0.51888	0.50703	-----	0.51679	0.52320	0.51038	-----	0.50553	0.51244	0.49861	-----
6202	0.51711	0.52689	0.50733	-----	0.51259	0.52320	0.50199	-----	0.50632	0.51769	0.49496	-----
6203	0.50717	0.51669	0.49765	-----	0.51699	0.52723	0.50675	-----	0.51569	0.52671	0.50467	-----
6204	0.51845	0.52751	0.50939	-----	0.50739	0.51768	0.49710	-----	0.52111	0.53216	0.51007	##hi##
6205	0.50846	0.52237	0.49455	-----	0.51000	0.52486	0.49514	-----	0.50879	0.52529	0.49229	-----
6206	0.51072	0.52513	0.49630	-----	0.52362	0.53874	0.50850	-----	0.51656	0.53355	0.49956	-----
6207	0.51001	0.52560	0.49441	-----	0.50558	0.52308	0.48808	-----	0.50041	0.52029	0.48053	-----
6208	0.51192	0.52872	0.49511	-----	0.52965	0.54771	0.51159	-----	0.52808	0.54908	0.50709	-----
6209	0.52651	0.54290	0.51012	-----	0.51599	0.53369	0.49830	-----	0.49685	0.51630	0.47740	-----
6210	0.50949	0.52202	0.49696	-----	0.51268	0.52597	0.49940	-----	0.51034	0.52402	0.49665	-----
6211	0.51056	0.52502	0.49610	-----	0.50990	0.52531	0.49448	-----	0.50504	0.52168	0.48841	-----
6212	0.50363	0.52231	0.48495	-----	0.51546	0.53577	0.49516	-----	0.51326	0.53787	0.48864	-----
6213	0.51423	0.52998	0.49847	-----	0.51626	0.53267	0.49986	-----	0.50211	0.52050	0.48372	-----
6301	0.52907	0.55394	0.50420	-----	0.50039	0.52775	0.47303	-----	0.50000	0.53084	0.46916	-----
6302	0.51445	0.54260	0.48630	-----	0.51064	0.54044	0.48084	-----	0.52310	0.55918	0.48701	-----
6321	0.51595	0.53602	0.49588	-----	0.52143	0.54268	0.50018	-----	0.50854	0.53366	0.48343	-----
6322	0.51549	0.54807	0.48291	-----	0.51635	0.55250	0.48020	-----	0.49436	0.53685	0.49188	-----
6323	0.52840	0.55710	0.49970	-----	0.51863	0.55014	0.48712	-----	0.52327	0.56249	0.48405	-----
6324	0.48950	0.51790	0.46111	-----	0.53564	0.56729	0.50399	-----	0.51213	0.54810	0.47616	-----
6341	0.50913	0.53675	0.48152	-----	0.47523	0.50635	0.44410	//lo//	0.53105	0.57058	0.49151	-----
6361	0.50620	0.53769	0.47470	-----	0.53252	0.56677	0.49826	-----	0.54675	0.58559	0.50791	-----
6362	0.51206	0.53743	0.48670	-----	0.51304	0.54059	0.48550	-----	0.50709	0.53945	0.47473	-----
6363	0.52980	0.56230	0.49730	-----	0.52941	0.56366	0.49516	-----	0.54141	0.58531	0.49752	-----
6364	0.51388	0.53937	0.48839	-----	0.49383	0.52293	0.46473	-----	0.51647	0.55007	0.48288	-----
6365	0.52623	0.56525	0.48721	-----	0.51697	0.56072	0.47321	-----	0.46419	0.51453	0.41385	-----
6366	0.52086	0.55567	0.48605	-----	0.49530	0.53409	0.45650	-----	0.51778	0.56395	0.47161	-----
6367	0.52787	0.56088	0.49487	-----	0.48627	0.52169	0.45086	-----	0.47801	0.52082	0.43520	-----
6381	0.51560	0.53290	0.49830	-----	0.52653	0.54545	0.50761	-----	0.50638	0.52809	0.48467	-----
6382	0.52152	0.54163	0.50141	-----	0.51056	0.53202	0.48909	-----	0.51890	0.54530	0.49250	-----
6401	0.51173	0.54008	0.48337	-----	0.51325	0.54394	0.48256	-----	0.49878	0.53304	0.46451	-----
6402	0.49843	0.52087	0.47598	-----	0.52418	0.54810	0.50026	-----	0.51132	0.53869	0.48395	-----
6403	0.50505	0.53475	0.47536	-----	0.47714	0.50800	0.44627	//lo//	0.50749	0.54746	0.46752	-----
6421	0.52023	0.55352	0.48694	-----	0.52474	0.56264	0.48684	-----	0.53407	0.57603	0.49211	-----
6422	0.52807	0.54897	0.50717	-----	0.51716	0.54119	0.49313	-----	0.52520	0.55075	0.49966	-----
6423	0.52255	0.54776	0.49734	-----	0.52184	0.54969	0.49400	-----	0.48633	0.51939	0.45327	-----
6424	0.52087	0.54916	0.49258	-----	0.51883	0.54888	0.48878	-----	0.49535	0.53106	0.45964	-----
6425	0.50048	0.53098	0.46999	-----	0.48864	0.52166	0.45561	-----	0.51773	0.55462	0.48084	-----
6426	0.48588	0.51880	0.45295	-----	0.51938	0.55458	0.48418	-----	0.52181	0.56116	0.48246	-----
6427	0.51200	0.54777	0.47623	-----	0.51652	0.55447	0.47856	-----	0.50746	0.55271	0.46222	-----
6441	0.52339	0.54888	0.49790	-----	0.50418	0.53404	0.47432	-----	0.49123	0.52722	0.45523	-----
6461	0.50785	0.52923	0.48648	-----	0.51856	0.54144	0.49568	-----	0.50722	0.53498	0.47946	-----
6462	0.51096	0.54341	0.47852	-----	0.48452	0.52046	0.44859	-----	0.51211	0.55286	0.47136	-----
6463	0.50472	0.54357	0.46586	-----	0.51985	0.56242	0.47727	-----	0.47586	0.52279	0.42893	-----
6464	0.48819	0.52105	0.45533	-----	0.53156	0.56818	0.49493	-----	0.51473	0.55815	0.47132	-----





表9 . 栃木県

citnum	pm1	ciu1	cil1	outrang1	pm2	ciu2	cil2	outrang2	pm3	ciu3	cil3	outrang3
9201	0.51425	0.51867	0.50984	-----	0.51121	0.51597	0.50646	-----	0.51644	0.52150	0.51138	-----
9202	0.51371	0.52076	0.50667	-----	0.50669	0.51492	0.49847	-----	0.50908	0.51821	0.49995	-----
9203	0.52255	0.53216	0.51293	-----	0.51403	0.52504	0.50302	-----	0.51392	0.52638	0.50145	-----
9204	0.51623	0.52632	0.50614	-----	0.51224	0.52322	0.50127	-----	0.51524	0.52707	0.50341	-----
9205	0.51590	0.52546	0.50634	-----	0.50679	0.51740	0.49619	-----	0.51875	0.53028	0.50723	-----
9206	0.51025	0.52934	0.49116	-----	0.50541	0.52879	0.48203	-----	0.50205	0.53009	0.47400	-----
9207	0.51965	0.53242	0.50687	-----	0.51904	0.53266	0.50543	-----	0.51783	0.53194	0.50373	-----
9208	0.52449	0.53188	0.51711	##hi##	0.51803	0.52630	0.50976	-----	0.51790	0.52683	0.50898	-----
9209	0.50468	0.51592	0.49343	//lo//	0.52528	0.53739	0.51316	-----	0.50924	0.52284	0.49565	-----
9210	0.52379	0.53621	0.51138	-----	0.51987	0.53315	0.50659	-----	0.50620	0.52091	0.49149	-----
9211	0.50999	0.52509	0.49488	-----	0.52181	0.53798	0.50564	-----	0.50538	0.52365	0.48712	-----
9212	0.51886	0.53048	0.50724	-----	0.51961	0.53272	0.50651	-----	0.50847	0.52256	0.49439	-----
9301	0.51082	0.52724	0.49439	-----	0.51061	0.52744	0.49379	-----	0.51646	0.53530	0.49762	-----
9302	0.48567	0.51293	0.45841	//lo//	0.51962	0.54823	0.49102	-----	0.52590	0.54924	0.50255	-----
9303	0.52233	0.55682	0.48785	-----	0.47808	0.51432	0.44185	-----	0.47368	0.51468	0.43269	-----
9304	0.51732	0.53529	0.49936	-----	0.53268	0.55239	0.51298	-----	0.50933	0.52906	0.48960	-----
9321	0.48957	0.52611	0.45303	-----	0.54754	0.58847	0.50660	-----	0.48995	0.53906	0.44084	-----
9322	0.52646	0.55576	0.49715	-----	0.50736	0.53806	0.47666	-----	0.53918	0.57478	0.50357	-----
9323	0.52620	0.57290	0.47949	-----	0.56126	0.62241	0.50012	-----	0.47458	0.54814	0.40101	-----
9341	0.54156	0.56335	0.51977	##hi##	0.50786	0.53195	0.48377	-----	0.50615	0.53520	0.47710	-----
9342	0.51067	0.52870	0.49264	-----	0.51712	0.53677	0.49746	-----	0.49312	0.51566	0.47058	-----
9343	0.52168	0.54316	0.50019	-----	0.50151	0.52557	0.47745	-----	0.50590	0.53544	0.47637	-----
9344	0.51185	0.54088	0.48282	-----	0.55966	0.58960	0.52972	##hi##	0.49709	0.52762	0.46655	-----
9345	0.52509	0.54759	0.50260	-----	0.50401	0.52837	0.47966	-----	0.51799	0.54813	0.48785	-----
9361	0.51982	0.53486	0.50478	-----	0.51114	0.52719	0.49509	-----	0.52341	0.54144	0.50538	-----
9362	0.50958	0.52856	0.49059	-----	0.49620	0.51902	0.47338	-----	0.52548	0.55247	0.49849	-----
9363	0.53236	0.55598	0.50875	-----	0.51284	0.53938	0.48630	-----	0.54081	0.56778	0.51383	-----
9364	0.51294	0.53439	0.49149	-----	0.51789	0.53973	0.49606	-----	0.52417	0.54685	0.50148	-----
9365	0.51324	0.53014	0.49634	-----	0.53140	0.55026	0.51255	-----	0.51133	0.53179	0.49088	-----
9366	0.51256	0.53228	0.49284	-----	0.50000	0.52353	0.47647	-----	0.53793	0.56662	0.50924	-----
9367	0.52571	0.54707	0.50436	-----	0.50862	0.53294	0.48431	-----	0.52413	0.55080	0.49746	-----
9368	0.50895	0.53328	0.48461	-----	0.50909	0.53664	0.48154	-----	0.51803	0.55041	0.48566	-----
9382	0.50923	0.56875	0.44970	-----	0.53975	0.60294	0.47656	-----	0.58081	0.64954	0.51208	-----
9383	0.52490	0.55200	0.49781	-----	0.50473	0.53485	0.47460	-----	0.48229	0.51539	0.44918	-----
9384	0.52300	0.54677	0.49922	-----	0.51023	0.53626	0.48420	-----	0.49846	0.52985	0.46708	-----
9385	0.50808	0.52605	0.49010	-----	0.51126	0.53184	0.49067	-----	0.51623	0.53733	0.49514	-----
9386	0.52436	0.54323	0.50548	-----	0.50958	0.52979	0.48936	-----	0.52600	0.54557	0.50643	-----
9387	0.52941	0.55530	0.50352	-----	0.50868	0.53829	0.47906	-----	0.51176	0.54819	0.47532	-----
9401	0.52885	0.55530	0.50241	-----	0.49459	0.52401	0.46518	-----	0.50000	0.53342	0.46658	-----
9402	0.51733	0.53710	0.49755	-----	0.52021	0.54250	0.49792	-----	0.49846	0.52568	0.47123	-----
9403	0.50982	0.53371	0.48592	-----	0.50742	0.53288	0.48197	-----	0.52443	0.55533	0.49352	-----
9404	0.50524	0.53867	0.47180	-----	0.50131	0.53681	0.46581	-----	0.50088	0.54204	0.45973	-----
9405	0.54822	0.58367	0.51276	-----	0.50519	0.54595	0.46443	-----	0.50997	0.56227	0.45767	-----
9406	0.51084	0.53235	0.48933	-----	0.50917	0.53264	0.48571	-----	0.48333	0.51234	0.45432	//lo//
9407	0.53120	0.54835	0.51405	-----	0.51190	0.53037	0.49343	-----	0.51318	0.53525	0.49112	-----
9409	0.52846	0.54392	0.51300	-----	0.50094	0.51704	0.48484	-----	0.51453	0.53038	0.49868	-----
9410	0.51099	0.54064	0.48134	-----	0.50903	0.54302	0.47503	-----	0.51299	0.55246	0.47352	-----
9421	0.51173	0.52873	0.49474	-----	0.53042	0.54893	0.51192	-----	0.51115	0.53372	0.48857	-----
9422	0.51947	0.54463	0.49431	-----	0.52466	0.55398	0.49535	-----	0.51120	0.54787	0.47454	-----











表14. 神奈川県

citnum	pm1	ciu1	cil1	outrang1	pm2	ciu2	cil2	outrang2	pm3	ciu3	cil3	outrang3
14100	0.51575	0.51741	0.51410	-----	0.51537	0.51721	0.51354	-----	0.51260	0.51451	0.51069	-----
14130	0.51528	0.51789	0.51266	-----	0.51204	0.51497	0.50912	-----	0.51685	0.51987	0.51383	-----
14201	0.51544	0.52006	0.51082	-----	0.51912	0.52452	0.51372	-----	0.51613	0.52185	0.51040	-----
14203	0.51663	0.52250	0.51076	-----	0.51625	0.52298	0.50953	-----	0.51352	0.52052	0.50652	-----
14204	0.52140	0.52862	0.51417	-----	0.51350	0.52245	0.50454	-----	0.51626	0.52634	0.50618	-----
14205	0.51209	0.51709	0.50710	-----	0.51113	0.51669	0.50557	-----	0.50967	0.51538	0.50396	-----
14206	0.51586	0.52256	0.50915	-----	0.51679	0.52438	0.50919	-----	0.51656	0.52443	0.50869	-----
14207	0.51456	0.52164	0.50749	-----	0.50602	0.51408	0.49796	//lo//	0.51302	0.52116	0.50489	-----
14208	0.51651	0.52904	0.50399	-----	0.51098	0.52638	0.49559	-----	0.51664	0.53360	0.49968	-----
14209	0.51606	0.52025	0.51187	-----	0.51407	0.51874	0.50940	-----	0.51375	0.51823	0.50927	-----
14210	0.52062	0.53431	0.50693	-----	0.51349	0.52943	0.49756	-----	0.50796	0.52479	0.49114	-----
14211	0.51932	0.52704	0.51161	-----	0.50323	0.51193	0.49453	//lo//	0.50626	0.51549	0.49703	-----
14212	0.51685	0.52432	0.50937	-----	0.52160	0.52913	0.51406	-----	0.51916	0.52678	0.51155	-----
14213	0.51510	0.52163	0.50858	-----	0.50987	0.51749	0.50226	-----	0.51475	0.52214	0.50737	-----
14214	0.51570	0.52589	0.50551	-----	0.51637	0.52777	0.50498	-----	0.51639	0.52666	0.50612	-----
14215	0.52099	0.53121	0.51077	-----	0.50564	0.51631	0.49496	-----	0.51853	0.52897	0.50809	-----
14216	0.51331	0.52219	0.50443	-----	0.51426	0.52437	0.50416	-----	0.51343	0.52316	0.50369	-----
14217	0.51598	0.52895	0.50300	-----	0.51961	0.53509	0.50413	-----	0.51466	0.53161	0.49772	-----
14218	0.51848	0.52961	0.50734	-----	0.52097	0.53370	0.50824	-----	0.52798	0.54052	0.51545	##hi##
14301	0.50458	0.52412	0.48503	-----	0.49616	0.51911	0.47322	-----	0.50923	0.53440	0.48407	-----
14321	0.52250	0.53701	0.50800	-----	0.51186	0.52833	0.49540	-----	0.51622	0.53239	0.50005	-----
14341	0.52399	0.54162	0.50637	-----	0.50271	0.52356	0.48187	-----	0.51017	0.53449	0.48585	-----
14342	0.51575	0.53304	0.49845	-----	0.52163	0.54169	0.50156	-----	0.49712	0.51860	0.47564	-----
14361	0.51769	0.54884	0.48655	-----	0.51904	0.55582	0.48226	-----	0.51948	0.55894	0.48003	-----
14362	0.52297	0.54629	0.49966	-----	0.51251	0.53870	0.48632	-----	0.50929	0.53601	0.48258	-----
14363	0.51247	0.53863	0.48632	-----	0.52139	0.54920	0.49357	-----	0.51905	0.55048	0.48763	-----
14364	0.50526	0.53120	0.47931	-----	0.51140	0.54042	0.48239	-----	0.51056	0.54413	0.47700	-----
14366	0.51204	0.53935	0.48473	-----	0.52144	0.55434	0.48855	-----	0.51288	0.54497	0.48079	-----
14382	0.50084	0.52409	0.47760	-----	0.54218	0.56840	0.51596	##hi##	0.54179	0.57278	0.51080	-----
14383	0.51798	0.55081	0.48515	-----	0.52599	0.56426	0.48772	-----	0.49737	0.53838	0.45636	-----
14384	0.52751	0.54742	0.50761	-----	0.51593	0.53831	0.49354	-----	0.51689	0.53905	0.49473	-----
14401	0.51063	0.52690	0.49435	-----	0.52636	0.54350	0.50923	-----	0.51581	0.53340	0.49821	-----
14402	0.52732	0.57847	0.47617	-----	0.46862	0.53189	0.40535	-----	0.56291	0.64203	0.48380	-----
14421	0.53425	0.55771	0.51080	-----	0.52440	0.55006	0.49874	-----	0.52550	0.55037	0.50063	-----
14422	0.51754	0.53886	0.49621	-----	0.50312	0.52548	0.48077	-----	0.51354	0.53634	0.49074	-----
14423	0.49653	0.52987	0.46319	-----	0.51012	0.54736	0.47287	-----	0.53858	0.57658	0.50057	-----
14424	0.50905	0.54103	0.47708	-----	0.51132	0.54515	0.47750	-----	0.51403	0.55168	0.47638	-----



15548	0.49286	0.52667	0.45905	-----	0.47734	0.51418	0.44049	-----	0.49735	0.53857	0.45612	-----
15549	0.52308	0.57265	0.47351	-----	0.52349	0.58020	0.46678	-----	0.49083	0.55719	0.42446	-----
15550	0.51037	0.54681	0.47393	-----	0.53052	0.56921	0.49182	-----	0.49036	0.53570	0.44502	-----
15561	0.50255	0.55205	0.45305	-----	0.49267	0.54573	0.43960	-----	0.49383	0.55669	0.43096	-----
15562	0.54429	0.57028	0.51831	##hi##	0.48723	0.51854	0.45592	-----	0.52420	0.56061	0.48780	-----
15563	0.49550	0.52235	0.46864	-----	0.52135	0.55656	0.48613	-----	0.54130	0.57881	0.50379	-----
15581	0.46059	0.49488	0.42631	//lo//	0.52138	0.55774	0.48502	-----	0.52113	0.56221	0.48004	-----
15582	0.52235	0.54908	0.49563	-----	0.50278	0.53260	0.47296	-----	0.51852	0.55184	0.48520	-----
15583	0.50997	0.53820	0.48173	-----	0.51070	0.54126	0.48014	-----	0.51365	0.54898	0.47833	-----
15584	0.51091	0.53650	0.48532	-----	0.52053	0.54858	0.49247	-----	0.51461	0.54626	0.48296	-----
15585	0.51127	0.54263	0.47991	-----	0.52059	0.55814	0.48304	-----	0.47925	0.52178	0.43671	-----
15586	0.61538	0.80239	0.42838	-----	0.50000	0.67324	0.32676	-----	0.43333	0.61066	0.25601	-----
15601	0.49321	0.52269	0.46373	-----	0.53473	0.56719	0.50227	-----	0.56281	0.60261	0.52302	##hi##
15602	0.53765	0.56783	0.50748	-----	0.49822	0.53201	0.46442	-----	0.47676	0.51243	0.44109	-----
15603	0.49077	0.52635	0.45518	-----	0.49919	0.53852	0.45987	-----	0.53817	0.58085	0.49548	-----
15604	0.54785	0.59556	0.50013	-----	0.52514	0.57687	0.47341	-----	0.41176	0.47665	0.34688	//lo//
15605	0.52165	0.56720	0.47609	-----	0.50286	0.55524	0.45047	-----	0.48701	0.54283	0.43119	-----
15606	0.49685	0.53577	0.45793	-----	0.51318	0.55731	0.46906	-----	0.54469	0.59628	0.49311	-----
15607	0.51974	0.56559	0.47388	-----	0.46980	0.52646	0.41313	-----	0.49194	0.55416	0.42971	-----
15608	0.51820	0.56352	0.47288	-----	0.51724	0.56585	0.46863	-----	0.47845	0.54273	0.41417	-----
15609	0.51568	0.57350	0.45786	-----	0.55634	0.61412	0.49856	-----	0.51174	0.57887	0.44461	-----

表 16 . 富山県

citnum	pm1	ciu1	cil1	outrang1	pm2	ciu2	cil2	outrang2	pm3	ciu3	cil3	outrang3
16201	0.51422	0.51945	0.50899	-----	0.51136	0.51734	0.50539	-----	0.50986	0.51604	0.50368	-----
16202	0.51148	0.51842	0.50454	-----	0.51230	0.52049	0.50411	-----	0.51200	0.52086	0.50315	-----
16203	0.52436	0.53849	0.51024	-----	0.50937	0.52654	0.49220	-----	0.51237	0.53119	0.49354	-----
16204	0.51338	0.52664	0.50012	-----	0.51552	0.53101	0.50002	-----	0.52931	0.54555	0.51308	##hi##
16205	0.52120	0.53307	0.50932	-----	0.52196	0.53576	0.50815	-----	0.50120	0.51719	0.48521	-----
16206	0.51093	0.52776	0.49409	-----	0.53552	0.55545	0.51560	##hi##	0.52251	0.54339	0.50163	-----
16207	0.52095	0.53619	0.50571	-----	0.50445	0.52134	0.48757	-----	0.50328	0.52198	0.48458	-----
16208	0.50492	0.52028	0.48955	-----	0.51666	0.53402	0.49929	-----	0.50964	0.52781	0.49146	-----
16209	0.51394	0.52900	0.49888	-----	0.52437	0.54162	0.50712	-----	0.53785	0.55841	0.51729	##hi##
16301	0.52570	0.54726	0.50415	-----	0.52971	0.55298	0.50644	-----	0.52183	0.54700	0.49665	-----
16302	0.51585	0.54453	0.48718	-----	0.50174	0.53510	0.46838	-----	0.49931	0.53575	0.46286	-----
16321	0.52419	0.61210	0.43629	-----	0.49474	0.59528	0.39420	-----	0.46939	0.55007	0.38871	-----
16322	0.52213	0.54151	0.50275	-----	0.51555	0.53883	0.49226	-----	0.49415	0.51986	0.46844	-----
16323	0.49984	0.51732	0.48237	-----	0.50310	0.52374	0.48247	-----	0.50307	0.52736	0.47878	-----
16341	0.50000	0.53627	0.46373	-----	0.51434	0.55581	0.47287	-----	0.54545	0.59319	0.49772	-----
16342	0.53335	0.55042	0.51629	##hi##	0.51477	0.53421	0.49533	-----	0.52242	0.54416	0.50069	-----
16343	0.50222	0.52534	0.47911	-----	0.52281	0.54959	0.49604	-----	0.50534	0.53589	0.47480	-----
16361	0.51338	0.53253	0.49423	-----	0.51304	0.53498	0.49110	-----	0.50169	0.52717	0.47621	-----
16362	0.51806	0.53614	0.49998	-----	0.52948	0.54914	0.50982	-----	0.51834	0.53821	0.49846	-----
16363	0.49027	0.55139	0.42915	-----	0.44211	0.51272	0.37149	//lo//	0.53043	0.62165	0.43922	-----
16364	0.55639	0.61610	0.49669	-----	0.50251	0.57198	0.43304	-----	0.52349	0.60369	0.44329	-----
16381	0.51487	0.53056	0.49919	-----	0.52340	0.54092	0.50587	-----	0.52414	0.54330	0.50498	-----
16382	0.50537	0.53159	0.47915	-----	0.51009	0.53977	0.48041	-----	0.49115	0.52481	0.45748	-----
16383	0.50980	0.57840	0.44120	-----	0.51429	0.58834	0.44023	-----	0.53659	0.62471	0.44846	-----
16384	0.51472	0.54834	0.48110	-----	0.52735	0.56400	0.49070	-----	0.46777	0.50753	0.42801	//lo//
16401	0.50364	0.53150	0.47577	-----	0.50440	0.53916	0.46965	-----	0.52324	0.56385	0.48262	-----
16402	0.41259	0.49328	0.33190	//lo//	0.46250	0.53976	0.38524	-----	0.61333	0.72355	0.50312	-----
16403	0.50633	0.61658	0.39608	-----	0.51389	0.62934	0.39844	-----	0.59016	0.71358	0.46674	-----
16404	0.65657	0.75011	0.56303	##hi##	0.53933	0.64288	0.43577	-----	0.41429	0.52968	0.29889	-----
16405	0.54695	0.58037	0.51352	-----	0.50167	0.54175	0.46160	-----	0.51992	0.56258	0.47727	-----
16406	0.49497	0.52223	0.46772	-----	0.48629	0.51751	0.45508	-----	0.49786	0.53487	0.46085	-----
16407	0.59459	0.67370	0.51549	##hi##	0.48673	0.57888	0.39457	-----	0.59184	0.68915	0.49453	-----
16408	0.50316	0.52665	0.47967	-----	0.51964	0.54655	0.49273	-----	0.53125	0.56135	0.50115	-----
16421	0.54148	0.56122	0.52174	##hi##	0.51181	0.53477	0.48885	-----	0.48889	0.51512	0.46266	-----
16422	0.52928	0.55559	0.50298	-----	0.52134	0.55116	0.49151	-----	0.53233	0.56556	0.49910	-----

表17. 石川県

citnum	pm1	ciu1	cil1	outrang1	pm2	ciu2	cil2	outrang2	pm3	ciu3	cil3	outrang3
17201	0.51317	0.51745	0.50890	-----	0.51372	0.51851	0.50893	-----	0.50584	0.51093	0.50074	-----
17202	0.50750	0.52021	0.49478	-----	0.51504	0.53018	0.49991	-----	0.50802	0.52417	0.49186	-----
17203	0.52130	0.52980	0.51281	-----	0.51135	0.52117	0.50153	-----	0.51365	0.52399	0.50331	-----
17204	0.51369	0.53042	0.49697	-----	0.49981	0.51885	0.48078	-----	0.50346	0.52607	0.48085	-----
17205	0.50018	0.51873	0.48163	-----	0.50754	0.53069	0.48438	-----	0.50575	0.53489	0.47661	-----
17206	0.50216	0.51338	0.49094	//lo//	0.50832	0.52102	0.49562	-----	0.51259	0.52650	0.49869	-----
17207	0.51509	0.53219	0.49799	-----	0.51268	0.53353	0.49183	-----	0.49154	0.51481	0.46828	-----
17208	0.50907	0.52227	0.49587	-----	0.51726	0.53083	0.50370	-----	0.52002	0.53402	0.50603	-----
17301	0.53175	0.55930	0.50419	-----	0.53993	0.57270	0.50717	-----	0.51072	0.54660	0.47485	-----
17321	0.51750	0.54023	0.49477	-----	0.50233	0.52964	0.47502	-----	0.52612	0.55575	0.49649	-----
17322	0.51947	0.54307	0.49586	-----	0.52327	0.55101	0.49554	-----	0.51793	0.54622	0.48965	-----
17323	0.51701	0.54557	0.48845	-----	0.52848	0.55837	0.49858	-----	0.52341	0.55499	0.49183	-----
17324	0.50209	0.54692	0.45727	-----	0.54139	0.58758	0.49519	-----	0.45699	0.50761	0.40637	//lo//
17342	0.50034	0.52589	0.47479	-----	0.48007	0.50988	0.45026	//lo//	0.52586	0.56021	0.49152	-----
17343	0.51534	0.53615	0.49453	-----	0.51467	0.53771	0.49162	-----	0.51114	0.53741	0.48487	-----
17344	0.52848	0.54267	0.51430	##hi##	0.52671	0.54132	0.51211	-----	0.52002	0.53492	0.50512	-----
17345	0.54082	0.63948	0.44215	-----	0.50962	0.60569	0.41354	-----	0.45361	0.55268	0.35453	-----
17346	0.54601	0.62245	0.46958	-----	0.51613	0.60409	0.42817	-----	0.55660	0.65118	0.46203	-----
17347	0.49852	0.55190	0.44513	-----	0.50920	0.56347	0.45493	-----	0.51883	0.58217	0.45548	-----
17348	0.51042	0.61042	0.41042	-----	0.47312	0.57459	0.37164	-----	0.46154	0.59704	0.32604	-----
17349	0.58273	0.66471	0.50076	-----	0.51020	0.60918	0.41123	-----	0.55752	0.64910	0.46594	-----
17361	0.51729	0.53608	0.49851	-----	0.50407	0.52434	0.48379	-----	0.51977	0.53905	0.50049	-----
17362	0.48539	0.51154	0.45924	//lo//	0.52768	0.56058	0.49479	-----	0.49609	0.53146	0.46073	-----
17363	0.52250	0.54887	0.49612	-----	0.50161	0.53377	0.46946	-----	0.53356	0.56683	0.50030	-----
17364	0.50796	0.53494	0.48098	-----	0.49585	0.52741	0.46429	-----	0.50580	0.53761	0.47399	-----
17365	0.52220	0.54127	0.50313	-----	0.50794	0.52823	0.48764	-----	0.50536	0.52566	0.48507	-----
17382	0.52165	0.54732	0.49598	-----	0.50865	0.54193	0.47537	-----	0.50000	0.54055	0.45945	-----
17383	0.49459	0.52683	0.46235	-----	0.50151	0.53954	0.46347	-----	0.50947	0.55211	0.46683	-----
17384	0.52101	0.54278	0.49924	-----	0.50101	0.52640	0.47561	-----	0.47449	0.50303	0.44595	//lo//
17385	0.51982	0.54921	0.49043	-----	0.51842	0.55333	0.48351	-----	0.51167	0.55166	0.47167	-----
17401	0.52703	0.56300	0.49105	-----	0.51613	0.55880	0.47346	-----	0.50130	0.55124	0.45135	-----
17402	0.47600	0.51174	0.44026	//lo//	0.50206	0.54651	0.45760	-----	0.53421	0.58437	0.48406	-----
17403	0.53115	0.56348	0.49881	-----	0.51286	0.54989	0.47583	-----	0.51527	0.55806	0.47248	-----
17404	0.52300	0.55300	0.49301	-----	0.50639	0.54144	0.47135	-----	0.48590	0.52580	0.44601	-----
17405	0.52667	0.57280	0.48053	-----	0.50000	0.55041	0.44959	-----	0.47343	0.54145	0.40541	-----
17406	0.50077	0.53930	0.46225	-----	0.52392	0.57180	0.47604	-----	0.54341	0.59877	0.48805	-----
17421	0.50751	0.53370	0.48131	-----	0.52755	0.55881	0.49629	-----	0.53834	0.57739	0.49929	-----
17422	0.56313	0.59390	0.53235	##hi##	0.52411	0.56893	0.47929	-----	0.52159	0.57803	0.46516	-----
17423	0.49849	0.52259	0.47438	-----	0.50778	0.53582	0.47974	-----	0.50000	0.53709	0.46291	-----
17424	0.46316	0.50409	0.42222	//lo//	0.53887	0.58946	0.48829	-----	0.51273	0.57180	0.45365	-----
17441	0.52061	0.54992	0.49130	-----	0.55026	0.58526	0.51526	##hi##	0.49009	0.53168	0.44850	-----

表 18 . 福井県

citnum	pm1	ciu1	cil1	outrang1	pm2	ciu2	cil2	outrang2	pm3	ciu3	cil3	outrang3
18201	0.51433	0.52014	0.50852	-----	0.51689	0.52317	0.51060	-----	0.51839	0.52513	0.51164	-----
18202	0.51478	0.52573	0.50384	-----	0.51393	0.52585	0.50200	-----	0.52374	0.53664	0.51083	-----
18203	0.51507	0.52596	0.50418	-----	0.51036	0.52242	0.49831	-----	0.50469	0.51737	0.49201	//lo//
18204	0.51340	0.52951	0.49728	-----	0.49408	0.51161	0.47655	//lo//	0.50400	0.52268	0.48532	-----
18205	0.50481	0.51930	0.49032	-----	0.51881	0.53431	0.50330	-----	0.51344	0.53174	0.49514	-----
18206	0.50683	0.52354	0.49012	-----	0.52129	0.53981	0.50277	-----	0.53252	0.55407	0.51098	-----
18207	0.51332	0.52486	0.50178	-----	0.51330	0.52618	0.50043	-----	0.51605	0.52979	0.50230	-----
18302	0.54153	0.58133	0.50172	-----	0.53968	0.58071	0.49866	-----	0.51724	0.56974	0.46474	-----
18321	0.51323	0.54335	0.48311	-----	0.48948	0.52617	0.45279	-----	0.53989	0.57676	0.50302	-----
18322	0.49091	0.52905	0.45277	-----	0.52993	0.57098	0.48888	-----	0.52268	0.56616	0.47920	-----
18323	0.51374	0.55879	0.46870	-----	0.47508	0.53150	0.41867	-----	0.53986	0.59866	0.48105	-----
18342	0.49342	0.57290	0.41394	-----	0.48889	0.59216	0.38561	-----	0.60417	0.74251	0.46582	-----
18361	0.50383	0.52350	0.48415	-----	0.49887	0.51969	0.47805	-----	0.50337	0.52567	0.48107	-----
18362	0.50514	0.53169	0.47859	-----	0.51203	0.54026	0.48381	-----	0.52502	0.55569	0.49436	-----
18363	0.49664	0.51811	0.47516	-----	0.50872	0.53275	0.48469	-----	0.53669	0.56330	0.51008	-----
18364	0.52150	0.54035	0.50265	-----	0.50587	0.52407	0.48766	-----	0.51680	0.53583	0.49777	-----
18365	0.51543	0.53629	0.49456	-----	0.52821	0.55089	0.50553	-----	0.51590	0.53808	0.49372	-----
18366	0.51077	0.53845	0.48310	-----	0.50444	0.53364	0.47524	-----	0.53763	0.56968	0.50559	-----
18381	0.50620	0.52895	0.48345	-----	0.52555	0.55199	0.49911	-----	0.52459	0.55261	0.49657	-----
18382	0.51026	0.55987	0.46064	-----	0.55844	0.60804	0.50884	-----	0.55472	0.61456	0.49488	-----
18401	0.52153	0.56063	0.48243	-----	0.50584	0.54588	0.46580	-----	0.53571	0.57926	0.49217	-----
18402	0.49546	0.53721	0.45372	-----	0.50224	0.54865	0.45584	-----	0.56354	0.61463	0.51245	-----
18403	0.54545	0.60681	0.48410	-----	0.52521	0.58865	0.46177	-----	0.55676	0.62834	0.48517	-----
18421	0.49630	0.52610	0.46651	-----	0.51079	0.54472	0.47686	-----	0.50332	0.53903	0.46761	-----
18422	0.50641	0.55171	0.46111	-----	0.49734	0.54788	0.44680	-----	0.54181	0.59828	0.48533	-----
18423	0.47281	0.50646	0.43917	//lo//	0.51565	0.55178	0.47952	-----	0.52600	0.56977	0.48223	-----
18424	0.54274	0.60657	0.47890	-----	0.47514	0.54789	0.40239	-----	0.49524	0.59087	0.39960	-----
18425	0.51096	0.55120	0.47073	-----	0.52557	0.56668	0.48447	-----	0.52185	0.57149	0.47221	-----
18426	0.50742	0.53411	0.48073	-----	0.51303	0.54239	0.48366	-----	0.51743	0.55328	0.48157	-----
18441	0.52683	0.55740	0.49626	-----	0.53656	0.57096	0.50215	-----	0.49171	0.52813	0.45530	-----
18442	0.49718	0.52319	0.47118	-----	0.52508	0.55292	0.49724	-----	0.51691	0.54876	0.48507	-----
18461	0.52202	0.55726	0.48678	-----	0.48673	0.52435	0.44910	-----	0.51489	0.55179	0.47800	-----
18462	0.53527	0.59824	0.47230	-----	0.52434	0.58425	0.46444	-----	0.52466	0.59021	0.45912	-----
18481	0.52160	0.54880	0.49441	-----	0.51940	0.54695	0.49184	-----	0.50236	0.52986	0.47486	-----
18482	0.51051	0.54848	0.47254	-----	0.51049	0.54713	0.47385	-----	0.50221	0.53982	0.46460	-----







20501	0.50417	0.54069	0.46765	-----	0.52424	0.56571	0.48276	-----	0.52644	0.57336	0.47952	-----
20502	0.52174	0.60508	0.43839	-----	0.59434	0.68782	0.50086	-----	0.54237	0.66950	0.41525	-----
20521	0.52996	0.55229	0.50763	-----	0.51003	0.53625	0.48380	-----	0.50224	0.53156	0.47292	-----
20522	0.51818	0.54019	0.49617	-----	0.51987	0.54447	0.49528	-----	0.51888	0.54580	0.49197	-----
20541	0.50552	0.53210	0.47894	-----	0.47760	0.50884	0.44636	//lo//	0.51751	0.55278	0.48224	-----
20543	0.49805	0.53335	0.46276	-----	0.48858	0.52681	0.45036	-----	0.51000	0.55382	0.46618	-----
20561	0.50167	0.52311	0.48024	-----	0.49360	0.51839	0.46880	-----	0.51772	0.54651	0.48893	-----
20562	0.49588	0.53566	0.45611	-----	0.53788	0.58041	0.49535	-----	0.50244	0.55084	0.45404	-----
20563	0.52849	0.57185	0.48512	-----	0.52667	0.57280	0.48053	-----	0.52617	0.57754	0.47480	-----
20581	0.53173	0.56847	0.49500	-----	0.49149	0.53410	0.44889	-----	0.49375	0.54853	0.43897	-----
20582	0.49909	0.52864	0.46954	-----	0.52488	0.55857	0.49119	-----	0.54254	0.58166	0.50342	-----
20583	0.49401	0.52170	0.46633	-----	0.50000	0.53203	0.46797	-----	0.47018	0.51115	0.42920	//lo//
20584	0.53058	0.57035	0.49081	-----	0.51730	0.55910	0.47550	-----	0.51332	0.56152	0.46511	-----
20585	0.51048	0.54839	0.47257	-----	0.54323	0.58556	0.50090	-----	0.54493	0.59748	0.49238	-----
20586	0.50473	0.54733	0.46212	-----	0.52821	0.57775	0.47866	-----	0.50965	0.57054	0.44877	-----
20587	0.54286	0.61023	0.47548	-----	0.47887	0.56104	0.39671	-----	0.45968	0.54740	0.37196	-----
20588	0.51491	0.56590	0.46391	-----	0.54511	0.60496	0.48527	-----	0.57831	0.65344	0.50319	-----
20589	0.47547	0.53560	0.41534	-----	0.49772	0.56394	0.43150	-----	0.57692	0.66185	0.49199	-----
20601	0.50000	0.54127	0.45873	-----	0.51048	0.55324	0.46771	-----	0.53191	0.58583	0.47800	-----
20602	0.50413	0.56713	0.44114	-----	0.54930	0.61612	0.48247	-----	0.53750	0.61476	0.46024	-----









表 2 5 . 滋賀県

citnum	pm1	ciu1	cil1	outrang1	pm2	ciu2	cil2	outrang2	pm3	ciu3	cil3	outrang3
25201	0.51703	0.52307	0.51098	-----	0.51142	0.51787	0.50497	-----	0.51330	0.51978	0.50682	-----
25202	0.51834	0.52765	0.50903	-----	0.51971	0.52957	0.50985	-----	0.51027	0.52041	0.50014	-----
25203	0.52308	0.53459	0.51157	-----	0.52220	0.53522	0.50918	-----	0.51463	0.52813	0.50113	-----
25204	0.51851	0.52989	0.50713	-----	0.50869	0.52095	0.49643	-----	0.51733	0.53059	0.50407	-----
25205	0.50141	0.51530	0.48751	//lo//	0.52397	0.53884	0.50911	-----	0.50599	0.52164	0.49034	-----
25206	0.51397	0.52320	0.50473	-----	0.51631	0.52647	0.50615	-----	0.50301	0.51366	0.49236	-----
25207	0.51300	0.52512	0.50089	-----	0.51144	0.52405	0.49882	-----	0.51191	0.52488	0.49895	-----
25301	0.50953	0.53838	0.48069	-----	0.49733	0.52441	0.47024	-----	0.51047	0.53941	0.48153	-----
25321	0.51765	0.53103	0.50426	-----	0.50941	0.52335	0.49547	-----	0.50921	0.52257	0.49584	-----
25342	0.51687	0.54497	0.48877	-----	0.52735	0.55878	0.49591	-----	0.51771	0.55082	0.48461	-----
25343	0.51119	0.52709	0.49529	-----	0.51998	0.53682	0.50313	-----	0.51041	0.52821	0.49260	-----
25361	0.51898	0.54807	0.48988	-----	0.51493	0.54484	0.48501	-----	0.50047	0.53050	0.47044	-----
25362	0.51898	0.53617	0.50167	-----	0.50320	0.51954	0.48685	-----	0.51768	0.53389	0.50146	-----
25363	0.51713	0.53354	0.50071	-----	0.50081	0.51849	0.48314	-----	0.50322	0.52039	0.48606	-----
25364	0.51493	0.54440	0.48546	-----	0.51936	0.54945	0.48927	-----	0.50916	0.54461	0.47371	-----
25365	0.50303	0.52998	0.47607	-----	0.50131	0.53033	0.47230	-----	0.51508	0.54910	0.48106	-----
25366	0.51198	0.53878	0.48517	-----	0.52964	0.55696	0.50232	-----	0.51067	0.53725	0.48409	-----
25367	0.51978	0.54536	0.49421	-----	0.50638	0.53322	0.47954	-----	0.50592	0.53669	0.47514	-----
25381	0.53450	0.56415	0.50485	-----	0.51933	0.55015	0.48850	-----	0.53248	0.56579	0.49917	-----
25382	0.52627	0.55431	0.49823	-----	0.50788	0.53771	0.47805	-----	0.53328	0.56018	0.50639	-----
25383	0.49757	0.51728	0.47787	-----	0.50764	0.52871	0.48656	-----	0.49146	0.51566	0.46727	-----
25384	0.51852	0.54631	0.49073	-----	0.53879	0.56748	0.51011	-----	0.53059	0.56084	0.50035	-----
25401	0.50350	0.54015	0.46685	-----	0.53763	0.57900	0.49627	-----	0.51440	0.55884	0.46997	-----
25402	0.51610	0.54539	0.48681	-----	0.54258	0.57484	0.51031	-----	0.50446	0.53720	0.47173	-----
25403	0.53460	0.55493	0.51427	-----	0.52982	0.55031	0.50934	-----	0.52706	0.55029	0.50382	-----
25421	0.51840	0.55676	0.48005	-----	0.53413	0.57452	0.49374	-----	0.51965	0.56541	0.47389	-----
25422	0.51963	0.54923	0.49004	-----	0.52030	0.55231	0.48829	-----	0.50995	0.54830	0.47161	-----
25423	0.50858	0.54068	0.47649	-----	0.52453	0.55924	0.48981	-----	0.45777	0.49790	0.41764	//lo//
25424	0.50293	0.53131	0.47456	-----	0.52231	0.55460	0.49001	-----	0.51630	0.54806	0.48454	-----
25441	0.52822	0.56109	0.49535	-----	0.53333	0.57016	0.49651	-----	0.49414	0.53745	0.45083	-----
25442	0.49474	0.52376	0.46571	-----	0.51064	0.54432	0.47695	-----	0.51880	0.55677	0.48082	-----
25443	0.52925	0.55906	0.49944	-----	0.48174	0.51482	0.44865	//lo//	0.52479	0.56525	0.48432	-----
25461	0.52446	0.55071	0.49821	-----	0.55487	0.58384	0.52589	##hi##	0.49951	0.53012	0.46890	-----
25462	0.53521	0.57388	0.49654	-----	0.52570	0.56556	0.48585	-----	0.48654	0.53112	0.44197	-----
25463	0.52541	0.55160	0.49923	-----	0.52181	0.54913	0.49448	-----	0.52762	0.55782	0.49742	-----
25464	0.52738	0.56114	0.49362	-----	0.53494	0.56887	0.50101	-----	0.55433	0.59046	0.51820	##hi##
25481	0.48241	0.50865	0.45617	//lo//	0.51957	0.54782	0.49131	-----	0.51812	0.54877	0.48747	-----
25482	0.51154	0.54662	0.47646	-----	0.51027	0.54921	0.47133	-----	0.51429	0.56021	0.46836	-----
25483	0.53215	0.56201	0.50230	-----	0.51804	0.55146	0.48463	-----	0.54327	0.58235	0.50419	-----
25484	0.50400	0.53499	0.47301	-----	0.55088	0.58422	0.51754	##hi##	0.53676	0.57867	0.49486	-----
25501	0.50854	0.53524	0.48184	-----	0.52138	0.55122	0.49153	-----	0.49761	0.53147	0.46376	-----
25502	0.52644	0.55393	0.49895	-----	0.51564	0.54580	0.48548	-----	0.48613	0.52173	0.45052	-----
25503	0.53020	0.57647	0.48393	-----	0.51716	0.56565	0.46867	-----	0.55340	0.60883	0.49797	-----
25504	0.51840	0.55757	0.47923	-----	0.50185	0.54402	0.45968	-----	0.53090	0.58274	0.47906	-----
25521	0.50000	0.53792	0.46208	-----	0.52581	0.56861	0.48302	-----	0.48394	0.53085	0.43704	-----
25522	0.50430	0.53053	0.47807	-----	0.52413	0.55080	0.49746	-----	0.53030	0.56041	0.50020	-----
25523	0.51984	0.58153	0.45816	-----	0.50877	0.57366	0.44388	-----	0.61212	0.68647	0.53777	##hi##
25524	0.50954	0.53559	0.48349	-----	0.51770	0.54517	0.49023	-----	0.52608	0.55518	0.49698	-----
25525	0.51875	0.55337	0.48413	-----	0.51535	0.55472	0.47598	-----	0.50420	0.54912	0.45929	-----
25526	0.52863	0.55682	0.50045	-----	0.52490	0.55642	0.49337	-----	0.49578	0.52981	0.46174	-----



表 2 6 . 京都府

citnum	pm1	ciu1	cil1	outrang1	pm2	ciu2	cil2	outrang2	pm3	ciu3	cil3	outrang3
26100	0.51577	0.51822	0.51332	-----	0.51695	0.51973	0.51418	-----	0.51530	0.51834	0.51227	-----
26201	0.52534	0.53697	0.51371	-----	0.51476	0.52678	0.50274	-----	0.51562	0.52828	0.50296	-----
26202	0.52048	0.52971	0.51125	-----	0.51662	0.52711	0.50614	-----	0.50364	0.51501	0.49226	-----
26203	0.51082	0.52569	0.49596	-----	0.50985	0.52747	0.49224	-----	0.50297	0.52247	0.48347	-----
26204	0.51316	0.52005	0.50627	-----	0.52113	0.52924	0.51302	-----	0.51323	0.52167	0.50478	-----
26205	0.50182	0.51964	0.48400	-----	0.51148	0.53247	0.49049	-----	0.53353	0.55724	0.50981	-----
26206	0.52544	0.53584	0.51505	-----	0.51896	0.53016	0.50776	-----	0.50962	0.52140	0.49783	-----
26207	0.51048	0.52030	0.50067	-----	0.51525	0.52700	0.50350	-----	0.50650	0.52005	0.49295	-----
26208	0.52104	0.53225	0.50983	-----	0.52373	0.53696	0.51051	-----	0.51204	0.52661	0.49748	-----
26209	0.51582	0.52533	0.50632	-----	0.51142	0.52278	0.50007	-----	0.50269	0.51521	0.49017	-----
26210	0.52250	0.53161	0.51339	-----	0.51984	0.53000	0.50969	-----	0.51077	0.52289	0.49866	-----
26211	0.51044	0.52528	0.49560	-----	0.52569	0.54236	0.50901	-----	0.50435	0.52229	0.48642	-----
26303	0.51678	0.53903	0.49452	-----	0.54186	0.56714	0.51659	-----	0.50532	0.53450	0.47614	-----
26322	0.52333	0.54340	0.50326	-----	0.52370	0.54460	0.50280	-----	0.53769	0.56141	0.51398	##hi##
26343	0.51047	0.54141	0.47953	-----	0.49454	0.53076	0.45832	-----	0.48503	0.52293	0.44713	-----
26344	0.50069	0.53714	0.46425	-----	0.51503	0.55123	0.47882	-----	0.54003	0.57874	0.50133	-----
26361	0.50184	0.53158	0.47210	-----	0.51177	0.55059	0.47296	-----	0.51087	0.55257	0.46917	-----
26362	0.51932	0.54339	0.49526	-----	0.52134	0.54568	0.49699	-----	0.51767	0.53880	0.49655	-----
26363	0.51211	0.54463	0.47960	-----	0.47771	0.50610	0.44932	//lo//	0.48194	0.51650	0.44738	-----
26364	0.56735	0.62939	0.50531	-----	0.52105	0.59209	0.45002	-----	0.45378	0.54323	0.36433	-----
26365	0.54482	0.58135	0.50829	-----	0.53644	0.58041	0.49246	-----	0.51039	0.56376	0.45701	-----
26366	0.52319	0.54647	0.49991	-----	0.51822	0.54492	0.49151	-----	0.53404	0.56008	0.50800	-----
26367	0.51254	0.57120	0.45389	-----	0.50730	0.56650	0.44810	-----	0.48634	0.55876	0.41392	-----
26381	0.53513	0.57292	0.49733	-----	0.52703	0.56725	0.48681	-----	0.48755	0.53218	0.44293	-----
26382	0.51972	0.56689	0.47255	-----	0.50000	0.54771	0.45229	-----	0.50467	0.55937	0.44998	-----
26401	0.49536	0.52059	0.47012	-----	0.53074	0.55857	0.50292	-----	0.51596	0.54473	0.48719	-----
26402	0.50225	0.53168	0.47283	-----	0.50454	0.53753	0.47154	-----	0.50084	0.54109	0.46060	-----
26403	0.52643	0.55891	0.49395	-----	0.47994	0.51636	0.44353	//lo//	0.50734	0.54692	0.46776	-----
26404	0.49912	0.54034	0.45789	-----	0.54110	0.58776	0.49443	-----	0.51447	0.57002	0.45892	-----
26405	0.50364	0.54542	0.46185	-----	0.51385	0.56302	0.46469	-----	0.50163	0.55756	0.44570	-----
26406	0.50930	0.55655	0.46205	-----	0.44147	0.49776	0.38519	//lo//	0.48996	0.55205	0.42787	-----
26421	0.49304	0.54475	0.44132	-----	0.56308	0.61700	0.50915	-----	0.53219	0.59626	0.46812	-----
26422	0.47818	0.52083	0.43553	-----	0.56430	0.61409	0.51451	-----	0.49624	0.55633	0.43615	-----
26441	0.49493	0.53906	0.45079	-----	0.51079	0.55877	0.46281	-----	0.53179	0.58437	0.47921	-----
26461	0.53347	0.56485	0.50209	-----	0.50860	0.54568	0.47151	-----	0.53763	0.57900	0.49627	-----
26462	0.53485	0.57065	0.49906	-----	0.49755	0.53719	0.45790	-----	0.47415	0.51547	0.43283	-----
26463	0.48611	0.53774	0.43448	-----	0.51546	0.57289	0.45804	-----	0.56398	0.63089	0.49707	-----
26464	0.51722	0.54401	0.49042	-----	0.49353	0.52570	0.46137	-----	0.48957	0.52203	0.45711	-----
26481	0.51335	0.53722	0.48949	-----	0.51642	0.54318	0.48966	-----	0.51336	0.54124	0.48548	-----
26482	0.49528	0.52399	0.46657	-----	0.50927	0.54163	0.47691	-----	0.50701	0.53920	0.47483	-----
26501	0.52500	0.54606	0.50394	-----	0.50404	0.52849	0.47960	-----	0.52184	0.54969	0.49400	-----
26502	0.50923	0.54152	0.47694	-----	0.49933	0.53533	0.46332	-----	0.53558	0.57788	0.49328	-----
26503	0.50640	0.54336	0.46944	-----	0.49844	0.53718	0.45970	-----	0.52473	0.57012	0.47934	-----
26521	0.53561	0.56223	0.50898	-----	0.52859	0.55656	0.50063	-----	0.49354	0.52713	0.45995	-----

表 2 7 . 大阪府

citnum	pm1	ciu1	cil1	outrang1	pm2	ciu2	cil2	outrang2	pm3	ciu3	cil3	outrang3
27100	0.51591	0.51779	0.51404	-----	0.51348	0.51556	0.51141	-----	0.51713	0.51933	0.51493	##hi##
27201	0.51418	0.51709	0.51126	-----	0.51354	0.51706	0.51003	-----	0.51144	0.51528	0.50759	-----
27202	0.51389	0.52072	0.50706	-----	0.51481	0.52235	0.50727	-----	0.51584	0.52328	0.50840	-----
27203	0.51370	0.51800	0.50940	-----	0.51470	0.51962	0.50978	-----	0.51776	0.52328	0.51224	-----
27204	0.51948	0.52790	0.51107	-----	0.51021	0.52053	0.49989	-----	0.51749	0.52880	0.50617	-----
27205	0.51812	0.52271	0.51354	-----	0.51554	0.52068	0.51041	-----	0.50653	0.51252	0.50053	//lo//
27206	0.52869	0.53900	0.51837	##hi##	0.52029	0.53243	0.50815	-----	0.52347	0.53580	0.51114	-----
27207	0.51452	0.51886	0.51017	-----	0.51407	0.51937	0.50877	-----	0.51648	0.52219	0.51078	-----
27208	0.51402	0.52423	0.50381	-----	0.50938	0.52115	0.49761	-----	0.51358	0.52523	0.50193	-----
27209	0.51242	0.51921	0.50563	-----	0.51634	0.52481	0.50787	-----	0.51167	0.52036	0.50299	-----
27210	0.51550	0.51987	0.51112	-----	0.51141	0.51642	0.50640	-----	0.51167	0.51721	0.50613	-----
27211	0.51579	0.52101	0.51058	-----	0.51435	0.52035	0.50835	-----	0.51664	0.52329	0.51000	-----
27212	0.51580	0.52110	0.51049	-----	0.51103	0.51726	0.50480	-----	0.51255	0.51904	0.50605	-----
27213	0.51421	0.52369	0.50472	-----	0.51625	0.52687	0.50562	-----	0.50389	0.51495	0.49282	-----
27214	0.50464	0.51365	0.49564	//lo//	0.51765	0.52778	0.50752	-----	0.51480	0.52436	0.50524	-----
27215	0.51544	0.52029	0.51058	-----	0.50804	0.51431	0.50177	-----	0.51623	0.52296	0.50950	-----
27216	0.51338	0.52425	0.50250	-----	0.52585	0.53699	0.51471	##hi##	0.50849	0.51936	0.49762	-----
27217	0.51740	0.52464	0.51015	-----	0.51470	0.52368	0.50572	-----	0.51303	0.52248	0.50358	-----
27218	0.51981	0.52747	0.51215	-----	0.51348	0.52239	0.50457	-----	0.51645	0.52534	0.50757	-----
27219	0.51923	0.52695	0.51151	-----	0.51720	0.52568	0.50872	-----	0.51712	0.52554	0.50871	-----
27220	0.51766	0.52620	0.50912	-----	0.51407	0.52316	0.50498	-----	0.50483	0.51482	0.49484	-----
27221	0.52726	0.53748	0.51704	##hi##	0.50530	0.51687	0.49373	-----	0.52294	0.53480	0.51109	-----
27222	0.52030	0.52909	0.51151	-----	0.50807	0.51804	0.49810	-----	0.52180	0.53203	0.51156	-----
27223	0.52637	0.53322	0.51952	##hi##	0.50841	0.51675	0.50007	-----	0.51204	0.52056	0.50351	-----
27224	0.52496	0.53393	0.51599	##hi##	0.52116	0.53206	0.51025	-----	0.50170	0.51314	0.49027	//lo//
27225	0.50798	0.51779	0.49816	-----	0.51737	0.52904	0.50571	-----	0.50822	0.52118	0.49526	-----
27226	0.51497	0.52578	0.50417	-----	0.50393	0.51633	0.49152	-----	0.50725	0.52036	0.49414	-----
27227	0.51851	0.52249	0.51453	-----	0.51452	0.51919	0.50985	-----	0.50926	0.51417	0.50434	//lo//
27228	0.51706	0.52899	0.50513	-----	0.51988	0.53279	0.50698	-----	0.51776	0.53122	0.50430	-----
27229	0.50653	0.51720	0.49585	-----	0.51344	0.52793	0.49896	-----	0.51806	0.53287	0.50325	-----
27230	0.51842	0.52913	0.50771	-----	0.50614	0.51932	0.49297	-----	0.52505	0.53829	0.51182	-----
27231	0.50652	0.51902	0.49401	-----	0.52076	0.53531	0.50621	-----	0.51244	0.52704	0.49784	-----
27232	0.51552	0.52929	0.50175	-----	0.50357	0.51845	0.48869	-----	0.50775	0.52336	0.49213	-----
27301	0.51414	0.53069	0.49758	-----	0.51842	0.53588	0.50097	-----	0.48916	0.50917	0.46915	//lo//
27321	0.49947	0.53142	0.46752	-----	0.49160	0.52153	0.46168	-----	0.50835	0.53666	0.48004	-----
27322	0.51412	0.54469	0.48355	-----	0.51149	0.54556	0.47742	-----	0.50868	0.54000	0.47737	-----
27341	0.51817	0.54002	0.49632	-----	0.48318	0.50884	0.45752	//lo//	0.52070	0.54708	0.49431	-----
27361	0.51638	0.53561	0.49715	-----	0.52606	0.54424	0.50788	-----	0.51521	0.53481	0.49561	-----
27362	0.53768	0.57260	0.50275	-----	0.46212	0.50465	0.41959	//lo//	0.52210	0.57356	0.47064	-----
27366	0.50041	0.52027	0.48055	-----	0.48621	0.50969	0.46272	//lo//	0.49234	0.51946	0.46523	-----
27381	0.52651	0.56047	0.49254	-----	0.52299	0.55501	0.49098	-----	0.54554	0.57592	0.51516	##hi##
27382	0.50523	0.53415	0.47630	-----	0.51688	0.54869	0.48507	-----	0.50317	0.53806	0.46828	-----
27383	0.51955	0.56181	0.47730	-----	0.53386	0.57750	0.49023	-----	0.49861	0.55033	0.44689	-----
27385	0.50909	0.52673	0.49144	-----	0.51041	0.52913	0.49168	-----	0.51009	0.53131	0.48886	-----



表 2 9 . 奈良県

citnum	pm1	ciul	cil1	outrang1	pm2	ciu2	cil2	outrang2	pm3	ciu3	cil3	outrang3
29201	0.52113	0.52628	0.51599	##hi##	0.51447	0.51995	0.50899	-----	0.51424	0.52013	0.50834	-----
29202	0.51693	0.52866	0.50520	-----	0.51454	0.52728	0.50180	-----	0.51454	0.52645	0.50264	-----
29203	0.51232	0.52239	0.50224	-----	0.52299	0.53378	0.51221	-----	0.50740	0.51904	0.49577	-----
29204	0.51907	0.53058	0.50756	-----	0.50908	0.52156	0.49660	-----	0.51715	0.52989	0.50442	-----
29205	0.51617	0.52458	0.50776	-----	0.51352	0.52292	0.50413	-----	0.50948	0.51905	0.49992	-----
29206	0.51331	0.52579	0.50083	-----	0.51480	0.52829	0.50131	-----	0.50535	0.51902	0.49168	-----
29207	0.51108	0.52739	0.49477	-----	0.51105	0.52884	0.49325	-----	0.51404	0.53352	0.49456	-----
29208	0.50997	0.52573	0.49420	-----	0.52379	0.54231	0.50528	-----	0.53084	0.55137	0.51031	-----
29209	0.50729	0.51858	0.49601	-----	0.51518	0.52648	0.50387	-----	0.51403	0.52555	0.50251	-----
29210	0.49737	0.51288	0.48185	//lo//	0.51645	0.53191	0.50099	-----	0.51324	0.52779	0.49869	-----
29301	0.54315	0.61271	0.47359	-----	0.51337	0.58501	0.44173	-----	0.53906	0.62542	0.45271	-----
29321	0.51597	0.55612	0.47581	-----	0.49702	0.54071	0.45332	-----	0.48964	0.53216	0.44712	-----
29322	0.53376	0.57297	0.49456	-----	0.55679	0.60274	0.51084	-----	0.49027	0.55139	0.42915	-----
29342	0.51698	0.54276	0.49119	-----	0.50423	0.53142	0.47704	-----	0.51279	0.54414	0.48145	-----
29343	0.51580	0.54043	0.49118	-----	0.50546	0.52835	0.48256	-----	0.50665	0.52924	0.48405	-----
29344	0.51930	0.53757	0.50104	-----	0.49680	0.51704	0.47656	-----	0.51159	0.53383	0.48935	-----
29345	0.53971	0.57717	0.50224	-----	0.52654	0.56361	0.48947	-----	0.47458	0.50863	0.44052	//lo//
29346	0.51944	0.55036	0.48852	-----	0.53264	0.56797	0.49730	-----	0.50078	0.53936	0.46219	-----
29362	0.54575	0.57796	0.51354	-----	0.55298	0.59010	0.51585	##hi##	0.48545	0.52722	0.44368	-----
29363	0.52001	0.53782	0.50220	-----	0.49815	0.51800	0.47831	-----	0.51092	0.53081	0.49103	-----
29381	0.50270	0.53212	0.47329	-----	0.49189	0.52309	0.46068	-----	0.47778	0.51678	0.43877	-----
29382	0.47774	0.51825	0.43723	-----	0.53283	0.57519	0.49048	-----	0.54599	0.59915	0.49284	-----
29383	0.50103	0.52667	0.47539	-----	0.52309	0.54823	0.49794	-----	0.49734	0.52652	0.46816	-----
29384	0.50857	0.54561	0.47154	-----	0.54799	0.58874	0.50724	-----	0.49292	0.54507	0.44076	-----
29385	0.56475	0.62303	0.50647	-----	0.47860	0.53967	0.41752	-----	0.56376	0.64339	0.48413	-----
29386	0.51864	0.57566	0.46163	-----	0.48768	0.55645	0.41892	-----	0.45455	0.53052	0.37857	-----
29401	0.52354	0.55671	0.49037	-----	0.55785	0.59398	0.52172	##hi##	0.47672	0.52281	0.43062	-----
29402	0.48465	0.52044	0.44885	-----	0.50803	0.54547	0.47059	-----	0.51365	0.56245	0.46485	-----
29421	0.50307	0.52624	0.47991	-----	0.51197	0.53797	0.48597	-----	0.53936	0.56573	0.51298	##hi##
29422	0.50218	0.52664	0.47772	-----	0.51651	0.54219	0.49082	-----	0.50970	0.53947	0.47992	-----
29424	0.50345	0.52263	0.48427	-----	0.51112	0.53221	0.49003	-----	0.51170	0.53456	0.48885	-----
29425	0.52273	0.54498	0.50048	-----	0.51523	0.53711	0.49334	-----	0.51785	0.54012	0.49557	-----
29426	0.50540	0.52619	0.48461	-----	0.52951	0.55217	0.50685	-----	0.50822	0.52809	0.48835	-----
29427	0.52235	0.54658	0.49812	-----	0.50330	0.52849	0.47812	-----	0.51883	0.54716	0.49050	-----
29441	0.50405	0.52950	0.47859	-----	0.50333	0.53162	0.47504	-----	0.52654	0.56311	0.48996	-----
29442	0.50114	0.52454	0.47774	-----	0.50132	0.52654	0.47611	-----	0.53751	0.56469	0.51033	-----
29443	0.49169	0.52233	0.46106	-----	0.51667	0.55174	0.48160	-----	0.54828	0.58878	0.50777	-----
29444	0.56081	0.64077	0.48085	-----	0.58559	0.67723	0.49394	-----	0.57317	0.68023	0.46611	-----
29445	0.48310	0.52677	0.43943	-----	0.51750	0.56647	0.46853	-----	0.50936	0.56933	0.44940	-----
29446	0.51292	0.57243	0.45340	-----	0.51570	0.58129	0.45010	-----	0.46154	0.53977	0.38331	-----
29447	0.54386	0.67316	0.41456	-----	0.44737	0.55916	0.33558	-----	0.40426	0.54456	0.26395	-----
29448	0.48837	0.59402	0.38272	-----	0.43396	0.56740	0.30053	-----	0.44444	0.60677	0.28212	-----
29449	0.49351	0.53299	0.45402	-----	0.49227	0.53831	0.44623	-----	0.54459	0.59967	0.48950	-----
29450	0.50365	0.58737	0.41992	-----	0.51020	0.60918	0.41123	-----	0.46067	0.56423	0.35712	-----
29451	0.54902	0.64559	0.45245	-----	0.48936	0.59042	0.38831	-----	0.45455	0.58614	0.32295	-----
29452	0.49239	0.54175	0.44302	-----	0.52315	0.58976	0.45654	-----	0.46094	0.54729	0.37458	-----
29453	0.52676	0.57870	0.47482	-----	0.50357	0.56214	0.44501	-----	0.56250	0.63579	0.48921	-----

表30. 和歌山県

citnum	pm1	ciu1	cil1	outrang1	pm2	ciu2	cil2	outrang2	pm3	ciu3	cil3	outrang3
30201	0.51743	0.52193	0.51293	-----	0.51247	0.51759	0.50736	-----	0.51487	0.52046	0.50929	-----
30202	0.51192	0.52508	0.49875	-----	0.51146	0.52683	0.49608	-----	0.53086	0.54867	0.51304	-----
30203	0.52390	0.53919	0.50861	-----	0.51864	0.53485	0.50243	-----	0.52361	0.53964	0.50757	-----
30204	0.50743	0.52225	0.49261	-----	0.51066	0.52753	0.49380	-----	0.51728	0.53606	0.49850	-----
30205	0.52394	0.54109	0.50679	-----	0.52541	0.54393	0.50690	-----	0.52348	0.54439	0.50258	-----
30206	0.51517	0.52575	0.50459	-----	0.52278	0.53440	0.51117	-----	0.51162	0.52438	0.49886	-----
30207	0.52591	0.54117	0.51064	-----	0.52378	0.54104	0.50652	-----	0.50406	0.52381	0.48431	-----
30301	0.50177	0.52381	0.47973	-----	0.53811	0.56496	0.51127	-----	0.50441	0.53508	0.47374	-----
30302	0.51173	0.54372	0.47974	-----	0.52950	0.56707	0.49193	-----	0.51577	0.56225	0.46928	-----
30303	0.50895	0.55850	0.45940	-----	0.51890	0.57631	0.46149	-----	0.47514	0.54789	0.40239	-----
30321	0.51330	0.54071	0.48590	-----	0.49091	0.51974	0.46208	-----	0.51643	0.54781	0.48504	-----
30322	0.53255	0.55750	0.50760	-----	0.51993	0.54787	0.49200	-----	0.53207	0.56146	0.50267	-----
30323	0.48479	0.51547	0.45410	//lo//	0.54199	0.57737	0.50662	-----	0.52381	0.56418	0.48344	-----
30324	0.53257	0.56752	0.49762	-----	0.52000	0.55769	0.48231	-----	0.51859	0.56191	0.47527	-----
30325	0.49513	0.52305	0.46721	-----	0.52826	0.55411	0.50242	-----	0.51418	0.53877	0.48959	-----
30326	0.51450	0.53326	0.49573	-----	0.51150	0.53085	0.49216	-----	0.50898	0.52457	0.49340	-----
30341	0.54531	0.56489	0.52572	##hi##	0.51694	0.54001	0.49386	-----	0.51243	0.53933	0.48554	-----
30342	0.52189	0.54539	0.49839	-----	0.52120	0.54943	0.49297	-----	0.51436	0.54326	0.48546	-----
30343	0.50919	0.54468	0.47369	-----	0.47455	0.51628	0.43281	-----	0.51429	0.56421	0.46436	-----
30344	0.49715	0.53984	0.45446	-----	0.47248	0.51934	0.42561	-----	0.50699	0.56494	0.44905	-----
30345	0.59574	0.73605	0.45544	-----	0.54902	0.68559	0.41245	-----	0.51515	0.68567	0.34463	-----
30361	0.52049	0.54308	0.49790	-----	0.52027	0.54572	0.49482	-----	0.50769	0.53717	0.47821	-----
30362	0.51028	0.53957	0.48099	-----	0.51981	0.55374	0.48588	-----	0.48038	0.51918	0.44158	-----
30363	0.51269	0.53907	0.48631	-----	0.52021	0.54675	0.49366	-----	0.52636	0.55360	0.49911	-----
30364	0.49954	0.52940	0.46967	-----	0.50967	0.54272	0.47662	-----	0.49629	0.53406	0.45851	-----
30365	0.57072	0.61905	0.52239	##hi##	0.50886	0.55816	0.45956	-----	0.49351	0.54934	0.43767	-----
30381	0.51273	0.54684	0.47862	-----	0.53039	0.56416	0.49662	-----	0.55447	0.59375	0.51519	##hi##
30382	0.50861	0.54737	0.46984	-----	0.53226	0.57366	0.49086	-----	0.49031	0.53344	0.44718	-----
30383	0.52336	0.55358	0.49313	-----	0.52336	0.55682	0.48991	-----	0.53833	0.57866	0.49800	-----
30384	0.48071	0.51843	0.44299	-----	0.48722	0.52638	0.44806	-----	0.47436	0.51960	0.42912	-----
30385	0.50943	0.57673	0.44214	-----	0.50602	0.56812	0.44392	-----	0.49708	0.57202	0.42213	-----
30386	0.45714	0.52452	0.38977	-----	0.60526	0.68297	0.52756	##hi##	0.48387	0.57183	0.39591	-----
30387	0.52643	0.57236	0.48050	-----	0.51242	0.55896	0.46587	-----	0.50467	0.55937	0.44998	-----
30388	0.52800	0.56373	0.49227	-----	0.51935	0.55712	0.48157	-----	0.51097	0.54976	0.47218	-----
30389	0.52376	0.55489	0.49263	-----	0.50180	0.53576	0.46785	-----	0.49134	0.53022	0.45245	-----
30390	0.47755	0.50632	0.44878	//lo//	0.53694	0.56847	0.50541	-----	0.53173	0.56847	0.49500	-----
30401	0.50926	0.53034	0.48818	-----	0.51603	0.54058	0.49147	-----	0.52190	0.54881	0.49500	-----
30402	0.48592	0.53338	0.43845	-----	0.51625	0.57510	0.45739	-----	0.57292	0.64289	0.50295	-----
30403	0.49505	0.55135	0.43875	-----	0.55310	0.61792	0.48828	-----	0.49393	0.55628	0.43158	-----
30404	0.51724	0.54296	0.49152	-----	0.51580	0.54235	0.48925	-----	0.48891	0.51753	0.46029	-----
30405	0.54560	0.58499	0.50622	-----	0.54241	0.58854	0.49628	-----	0.52227	0.58456	0.45997	-----
30406	0.49832	0.53846	0.45818	-----	0.54244	0.58687	0.49801	-----	0.51863	0.57321	0.46406	-----
30407	0.51994	0.54251	0.49736	-----	0.51759	0.54383	0.49135	-----	0.50259	0.53410	0.47107	-----
30421	0.51503	0.53534	0.49473	-----	0.51196	0.53655	0.48738	-----	0.50629	0.53466	0.47792	-----
30422	0.47880	0.52770	0.42991	-----	0.48544	0.54116	0.42971	-----	0.54472	0.60695	0.48248	-----
30423	0.49925	0.53714	0.46136	-----	0.46720	0.51080	0.42359	//lo//	0.45956	0.51879	0.40033	-----
30424	0.53035	0.58564	0.47506	-----	0.47368	0.54138	0.40599	-----	0.50323	0.58194	0.42451	-----
30425	0.52740	0.60838	0.44641	-----	0.56500	0.63371	0.49629	-----	0.46154	0.54325	0.37983	-----
30426	0.55808	0.60699	0.50917	-----	0.45395	0.50992	0.39798	//lo//	0.55849	0.61828	0.49870	-----
30427	0.52632	0.68507	0.36756	-----	0.56522	0.76782	0.36262	-----	0.62500	0.81869	0.43131	-----

表31. 鳥取県

citnum	pm1	ciu1	cil1	outrang1	pm2	ciu2	cil2	outrang2	pm3	ciu3	cil3	outrang3
31201	0.50794	0.51561	0.50027	-----	0.52209	0.53022	0.51395	-----	0.50777	0.51658	0.49895	-----
31202	0.51038	0.51835	0.50242	-----	0.51556	0.52416	0.50696	-----	0.51676	0.52585	0.50767	-----
31203	0.51219	0.52485	0.49953	-----	0.51765	0.53161	0.50370	-----	0.49987	0.51550	0.48425	-----
31204	0.51097	0.52571	0.49623	-----	0.51842	0.53504	0.50181	-----	0.50942	0.52772	0.49112	-----
31301	0.48830	0.52025	0.45634	-----	0.50692	0.53890	0.47494	-----	0.47481	0.51305	0.43657	-----
31302	0.50939	0.53277	0.48602	-----	0.52411	0.54877	0.49945	-----	0.50967	0.54014	0.47920	-----
31303	0.51989	0.57208	0.46769	-----	0.43990	0.48910	0.39070	//lo//	0.49407	0.55568	0.43246	-----
31321	0.52607	0.55620	0.49594	-----	0.52421	0.55597	0.49245	-----	0.54079	0.57622	0.50536	-----
31322	0.49908	0.54121	0.45694	-----	0.53077	0.57366	0.48787	-----	0.50000	0.55194	0.44806	-----
31323	0.52880	0.56046	0.49714	-----	0.47792	0.51045	0.44540	//lo//	0.50825	0.54806	0.46845	-----
31324	0.53953	0.57591	0.50315	-----	0.51089	0.54821	0.47356	-----	0.48866	0.53784	0.43949	-----
31325	0.51846	0.55770	0.47922	-----	0.52399	0.56688	0.48111	-----	0.55015	0.60391	0.49640	-----
31326	0.47727	0.51821	0.43634	-----	0.47072	0.51628	0.42515	-----	0.48701	0.54283	0.43119	-----
31327	0.49708	0.55007	0.44408	-----	0.53185	0.58704	0.47665	-----	0.46939	0.53926	0.39952	-----
31328	0.52677	0.55553	0.49801	-----	0.49439	0.52568	0.46311	-----	0.54131	0.57817	0.50445	-----
31341	0.51161	0.54088	0.48233	-----	0.52738	0.55771	0.49705	-----	0.50127	0.53618	0.46636	-----
31342	0.48526	0.53191	0.43861	-----	0.49188	0.53908	0.44468	-----	0.51977	0.57182	0.46773	-----
31343	0.55112	0.58453	0.51770	##hi##	0.50310	0.53759	0.46860	-----	0.51056	0.55167	0.46945	-----
31361	0.50504	0.54221	0.46786	-----	0.53291	0.56770	0.49812	-----	0.53165	0.57324	0.49006	-----
31362	0.53754	0.59109	0.48399	-----	0.51266	0.56777	0.45755	-----	0.53086	0.59361	0.46812	-----
31363	0.56101	0.59550	0.52651	##hi##	0.52000	0.55917	0.48083	-----	0.51739	0.56306	0.47173	-----
31364	0.54041	0.57434	0.50648	-----	0.48531	0.52032	0.45031	-----	0.52952	0.57089	0.48814	-----
31365	0.48776	0.53027	0.44524	-----	0.51641	0.56223	0.47059	-----	0.54867	0.60165	0.49570	-----
31366	0.50829	0.54470	0.47187	-----	0.50946	0.54548	0.47344	-----	0.52000	0.56175	0.47825	-----
31367	0.56269	0.59348	0.53190	##hi##	0.53189	0.56326	0.50052	-----	0.49373	0.53253	0.45493	-----
31368	0.49964	0.52599	0.47329	-----	0.51732	0.54513	0.48952	-----	0.50816	0.54161	0.47471	-----
31369	0.51976	0.55093	0.48859	-----	0.49874	0.53356	0.46391	-----	0.54101	0.57980	0.50222	-----
31381	0.50368	0.53798	0.46937	-----	0.53744	0.57489	0.50000	-----	0.52510	0.56987	0.48034	-----
31382	0.52593	0.57456	0.47729	-----	0.53754	0.59109	0.48399	-----	0.49289	0.56035	0.42543	-----
31383	0.47945	0.51997	0.43893	-----	0.51818	0.55994	0.47642	-----	0.56591	0.61222	0.51960	##hi##
31384	0.48594	0.54802	0.42386	-----	0.52256	0.58258	0.46253	-----	0.52247	0.59585	0.44909	-----
31385	0.50911	0.54119	0.47703	-----	0.51079	0.54796	0.47363	-----	0.50660	0.54641	0.46679	-----
31386	0.48289	0.51776	0.44802	-----	0.49390	0.53216	0.45564	-----	0.53774	0.58519	0.49028	-----
31387	0.49398	0.52799	0.45996	-----	0.49555	0.53330	0.45780	-----	0.48438	0.53065	0.43810	-----
31388	0.51496	0.55383	0.47609	-----	0.51129	0.55569	0.46690	-----	0.54545	0.59918	0.49173	-----
31401	0.52381	0.56281	0.48481	-----	0.54787	0.58895	0.50680	-----	0.47000	0.51891	0.42109	-----
31402	0.53372	0.57664	0.49080	-----	0.48930	0.53997	0.43864	-----	0.50787	0.56936	0.44639	-----
31403	0.52911	0.57834	0.47989	-----	0.52778	0.57695	0.47861	-----	0.48408	0.53935	0.42880	-----
31404	0.50397	0.54762	0.46032	-----	0.49595	0.54004	0.45186	-----	0.51895	0.57183	0.46607	-----









表 3 5 . 山 口 県

citnum	pm1	ciul	cill	outrang1	pm2	ciu2	cil2	outrang2	pm3	ciu3	cil3	outrang3
35201	0.51558	0.52118	0.50999	-----	0.51024	0.51670	0.50379	-----	0.51409	0.52135	0.50683	-----
35202	0.51547	0.52241	0.50854	-----	0.51365	0.52143	0.50587	-----	0.51752	0.52609	0.50895	-----
35203	0.51755	0.52653	0.50858	-----	0.51247	0.52179	0.50316	-----	0.51575	0.52544	0.50606	-----
35204	0.51102	0.52383	0.49822	-----	0.51188	0.52669	0.49707	-----	0.50828	0.52543	0.49112	-----
35205	0.51371	0.52192	0.50551	-----	0.51054	0.51983	0.50124	-----	0.52103	0.53167	0.51039	-----
35206	0.51621	0.52487	0.50755	-----	0.51296	0.52240	0.50352	-----	0.51216	0.52241	0.50191	-----
35207	0.50790	0.51944	0.49636	-----	0.52448	0.53879	0.51017	-----	0.50013	0.51565	0.48460	-----
35208	0.51884	0.52736	0.51032	-----	0.51355	0.52316	0.50395	-----	0.51445	0.52497	0.50394	-----
35209	0.51795	0.53175	0.50416	-----	0.51470	0.52997	0.49943	-----	0.51805	0.53525	0.50085	-----
35210	0.49781	0.51052	0.48511	//lo//	0.51520	0.53072	0.49967	-----	0.51987	0.53673	0.50301	-----
35211	0.51989	0.53810	0.50168	-----	0.51371	0.53415	0.49327	-----	0.50371	0.52809	0.47934	-----
35212	0.51982	0.53607	0.50358	-----	0.51730	0.53580	0.49880	-----	0.49270	0.51300	0.47240	//lo//
35213	0.50257	0.52377	0.48137	-----	0.52200	0.54604	0.49796	-----	0.53982	0.56810	0.51153	-----
35214	0.52239	0.53618	0.50861	-----	0.50584	0.52198	0.48969	-----	0.52830	0.54694	0.50966	-----
35301	0.53209	0.57659	0.48759	-----	0.54573	0.59962	0.49185	-----	0.51984	0.58153	0.45816	-----
35302	0.48366	0.52325	0.44407	-----	0.51310	0.55888	0.46732	-----	0.56554	0.62500	0.50609	-----
35303	0.49387	0.54814	0.43959	-----	0.52414	0.58162	0.46666	-----	0.50476	0.57239	0.43714	-----
35304	0.52542	0.57047	0.48037	-----	0.52381	0.57721	0.47041	-----	0.52569	0.58722	0.46416	-----
35321	0.48762	0.51785	0.45738	-----	0.49805	0.53339	0.46271	-----	0.53654	0.57781	0.49528	-----
35322	0.52660	0.56275	0.49046	-----	0.51858	0.55794	0.47922	-----	0.51916	0.56202	0.47630	-----
35323	0.52877	0.55959	0.49795	-----	0.52310	0.55918	0.48701	-----	0.52207	0.56027	0.48387	-----
35324	0.56000	0.65729	0.46271	-----	0.53191	0.63279	0.43104	-----	0.50588	0.61217	0.39959	-----
35325	0.52709	0.55305	0.50113	-----	0.51919	0.54953	0.48886	-----	0.53030	0.56370	0.49691	-----
35326	0.52817	0.57557	0.48076	-----	0.53608	0.59338	0.47878	-----	0.51500	0.58427	0.44573	-----
35327	0.57073	0.61864	0.52282	##hi##	0.48207	0.54389	0.42025	-----	0.53333	0.60622	0.46045	-----
35328	0.54054	0.61235	0.46873	-----	0.54887	0.63344	0.46430	-----	0.52000	0.63307	0.40693	-----
35329	0.52525	0.57444	0.47607	-----	0.53012	0.57814	0.48210	-----	0.52252	0.57617	0.46887	-----
35341	0.53157	0.57571	0.48743	-----	0.53012	0.58381	0.47643	-----	0.53293	0.60860	0.45726	-----
35342	0.48562	0.51820	0.45304	-----	0.55483	0.59424	0.51542	##hi##	0.54832	0.59164	0.50500	-----
35343	0.51934	0.54270	0.49598	-----	0.51677	0.54445	0.48909	-----	0.51606	0.54865	0.48346	-----
35344	0.53815	0.56365	0.51264	-----	0.53508	0.56498	0.50518	-----	0.53783	0.57118	0.50449	-----
35345	0.53635	0.56413	0.50857	-----	0.50862	0.54079	0.47646	-----	0.49398	0.52983	0.45812	-----
35361	0.49041	0.53565	0.44516	-----	0.50794	0.55834	0.45754	-----	0.53478	0.59925	0.47032	-----
35381	0.52144	0.55434	0.48855	-----	0.51987	0.55892	0.48083	-----	0.51597	0.56452	0.46742	-----
35401	0.50856	0.54282	0.47430	-----	0.53552	0.57724	0.49380	-----	0.50396	0.55430	0.45362	-----
35402	0.53310	0.55371	0.51249	-----	0.51911	0.53918	0.49904	-----	0.50981	0.53051	0.48912	-----
35403	0.50493	0.53932	0.47054	-----	0.50086	0.54152	0.46020	-----	0.52088	0.56678	0.47498	-----
35421	0.51863	0.55722	0.48004	-----	0.52411	0.56893	0.47929	-----	0.52227	0.56632	0.47822	-----
35422	0.52122	0.54109	0.50134	-----	0.50723	0.52950	0.48496	-----	0.51671	0.54154	0.49188	-----
35441	0.50734	0.53906	0.47561	-----	0.51173	0.54925	0.47421	-----	0.51306	0.56081	0.46532	-----
35442	0.51927	0.55225	0.48630	-----	0.51796	0.55586	0.48007	-----	0.52153	0.56942	0.47364	-----
35443	0.51743	0.53945	0.49542	-----	0.49463	0.51857	0.47069	-----	0.52615	0.55750	0.49481	-----
35444	0.51927	0.54348	0.49505	-----	0.50799	0.53719	0.47879	-----	0.50740	0.54508	0.46971	-----
35461	0.48967	0.52873	0.45060	-----	0.56127	0.60943	0.51312	##hi##	0.51111	0.56631	0.45591	-----
35462	0.49656	0.53291	0.46022	-----	0.48818	0.52844	0.44791	-----	0.50145	0.55421	0.44869	-----
35481	0.50452	0.54255	0.46649	-----	0.51537	0.55702	0.47372	-----	0.51198	0.56558	0.45837	-----
35482	0.50487	0.54814	0.46161	-----	0.47849	0.52926	0.42773	-----	0.50446	0.56994	0.43899	-----
35483	0.50255	0.53384	0.47126	-----	0.48066	0.51706	0.44427	-----	0.47085	0.51718	0.42453	-----
35501	0.62500	0.72184	0.52816	##hi##	0.54945	0.65168	0.44722	-----	0.48750	0.59703	0.37797	-----
35502	0.49813	0.54054	0.45572	-----	0.53175	0.58205	0.48144	-----	0.47297	0.53865	0.40730	-----
35503	0.49156	0.53657	0.44655	-----	0.53205	0.58742	0.47668	-----	0.54696	0.61948	0.47444	-----
35504	0.52614	0.55878	0.49350	-----	0.48193	0.51993	0.44392	-----	0.52062	0.57033	0.47091	-----
35505	0.48387	0.54607	0.42167	-----	0.48404	0.55548	0.41261	-----	0.50000	0.60002	0.39998	-----
35506	0.48441	0.53238	0.43644	-----	0.45397	0.50895	0.39899	//lo//	0.51579	0.58685	0.44473	-----
35507	0.56364	0.62917	0.49810	-----	0.48045	0.55364	0.40725	-----	0.49425	0.59931	0.38919	-----
35508	0.47811	0.53493	0.42130	-----	0.50000	0.56462	0.43538	-----	0.50893	0.60152	0.41634	-----

表 3 6 . 徳島県

citnum	pm1	ciu1	cil1	outrang1	pm2	ciu2	cil2	outrang2	pm3	ciu3	cil3	outrang3
36201	0.51045	0.51626	0.50463	-----	0.51591	0.52209	0.50974	-----	0.51512	0.52182	0.50842	-----
36202	0.52245	0.53400	0.51091	-----	0.51505	0.52789	0.50220	-----	0.49663	0.51108	0.48217	//lo//
36203	0.51796	0.53200	0.50393	-----	0.51274	0.52816	0.49733	-----	0.51618	0.53380	0.49856	-----
36204	0.51332	0.52517	0.50147	-----	0.50216	0.51559	0.48873	-----	0.53095	0.54619	0.51571	##hi##
36301	0.54498	0.58022	0.50974	-----	0.47368	0.51219	0.43518	//lo//	0.48157	0.53012	0.43303	-----
36302	0.52542	0.58913	0.46171	-----	0.40260	0.48006	0.32514	//lo//	0.57025	0.65846	0.48204	-----
36321	0.57568	0.62604	0.52531	##hi##	0.52475	0.58098	0.46852	-----	0.47904	0.55481	0.40327	-----
36341	0.50469	0.52331	0.48607	-----	0.50167	0.52306	0.48028	-----	0.50354	0.52733	0.47974	-----
36342	0.54217	0.57449	0.50985	-----	0.53866	0.57373	0.50359	-----	0.50235	0.54983	0.45487	-----
36361	0.47764	0.50784	0.44744	//lo//	0.54260	0.57529	0.50991	-----	0.53369	0.56922	0.49815	-----
36362	0.52101	0.54590	0.49611	-----	0.53477	0.56475	0.50480	-----	0.50000	0.53461	0.46539	-----
36363	0.53514	0.58596	0.48431	-----	0.50000	0.58658	0.44342	-----	0.55155	0.62153	0.48156	-----
36364	0.50281	0.55475	0.45087	-----	0.51622	0.56714	0.46530	-----	0.52332	0.59378	0.45285	-----
36365	0.47826	0.53488	0.42164	-----	0.51613	0.59480	0.43745	-----	0.51181	0.59875	0.42487	-----
36366	0.60417	0.70199	0.50634	-----	0.56790	0.67578	0.46002	-----	0.54098	0.66604	0.41593	-----
36367	0.51675	0.58450	0.44900	-----	0.47727	0.56248	0.39206	-----	0.50442	0.59661	0.41224	-----
36381	0.51705	0.56925	0.46484	-----	0.50000	0.55964	0.44036	-----	0.54378	0.61005	0.47751	-----
36382	0.51398	0.55258	0.47537	-----	0.50988	0.55344	0.46632	-----	0.42553	0.47551	0.47551	//lo//
36383	0.50510	0.54010	0.47010	-----	0.50398	0.54772	0.46025	-----	0.51227	0.56653	0.45801	-----
36384	0.52533	0.56772	0.48293	-----	0.50103	0.54553	0.45653	-----	0.50400	0.55461	0.45339	-----
36385	0.51429	0.57283	0.45574	-----	0.48134	0.54116	0.42152	-----	0.52601	0.60042	0.45160	-----
36386	0.50125	0.55019	0.45231	-----	0.53356	0.59020	0.47692	-----	0.53488	0.60156	0.46821	-----
36401	0.53030	0.55723	0.50338	-----	0.50043	0.52909	0.47176	-----	0.51608	0.54318	0.48898	-----
36402	0.51368	0.53573	0.49163	-----	0.49350	0.51732	0.46968	-----	0.51110	0.53509	0.48710	-----
36403	0.52821	0.54693	0.50948	-----	0.49980	0.51921	0.48039	-----	0.50713	0.52692	0.48735	-----
36404	0.50529	0.53049	0.48009	-----	0.51375	0.54246	0.48503	-----	0.51018	0.54314	0.47723	-----
36405	0.47538	0.50098	0.44978	//lo//	0.53814	0.56658	0.50969	-----	0.49864	0.53476	0.46252	-----
36406	0.52240	0.55364	0.49116	-----	0.53072	0.56608	0.49535	-----	0.51020	0.55241	0.46800	-----
36407	0.51232	0.54371	0.48093	-----	0.55051	0.58782	0.51321	-----	0.46934	0.51432	0.42437	-----
36421	0.50224	0.52903	0.47545	-----	0.50857	0.53881	0.47833	-----	0.49729	0.53336	0.46122	-----
36422	0.53204	0.55731	0.50677	-----	0.54098	0.56967	0.51229	-----	0.48000	0.51220	0.44780	//lo//
36441	0.50141	0.51982	0.48300	-----	0.51799	0.53827	0.49772	-----	0.52260	0.54559	0.49962	-----
36442	0.52855	0.56266	0.49445	-----	0.50442	0.54206	0.46679	-----	0.52531	0.56619	0.48442	-----
36443	0.50613	0.53513	0.47713	-----	0.51737	0.54698	0.48776	-----	0.52785	0.56349	0.49222	-----
36444	0.51299	0.59193	0.43404	-----	0.52632	0.61797	0.43466	-----	0.48193	0.58943	0.37443	-----
36461	0.51474	0.53682	0.49265	-----	0.51650	0.54007	0.49293	-----	0.53139	0.55813	0.50465	-----
36462	0.53524	0.56648	0.50400	-----	0.48223	0.51594	0.44852	-----	0.50084	0.54095	0.46073	-----
36463	0.50725	0.54455	0.46994	-----	0.51955	0.56181	0.47730	-----	0.47594	0.52655	0.42532	-----
36464	0.49922	0.53793	0.46051	-----	0.51095	0.55280	0.46910	-----	0.55048	0.59828	0.50268	-----
36465	0.55063	0.62820	0.47307	-----	0.51908	0.60464	0.43352	-----	0.51852	0.62733	0.40970	-----
36466	0.52680	0.55984	0.49375	-----	0.53549	0.56999	0.50100	-----	0.55253	0.59552	0.50954	-----
36467	0.48837	0.57463	0.40211	-----	0.56122	0.65947	0.46297	-----	0.54762	0.69815	0.39709	-----
36481	0.52063	0.56403	0.47723	-----	0.50773	0.55377	0.46169	-----	0.52618	0.57625	0.47611	-----
36482	0.52932	0.56775	0.49089	-----	0.50426	0.54471	0.46381	-----	0.51378	0.55724	0.47032	-----
36483	0.52388	0.54527	0.50249	-----	0.51664	0.53952	0.49376	-----	0.51439	0.54331	0.48546	-----
36484	0.50967	0.55074	0.46859	-----	0.52333	0.56742	0.47924	-----	0.54667	0.60300	0.49033	-----
36485	0.51718	0.55996	0.47439	-----	0.51592	0.56106	0.47079	-----	0.53591	0.58729	0.48454	-----
36486	0.52614	0.55844	0.49384	-----	0.49718	0.53012	0.46423	-----	0.49878	0.53296	0.46460	-----
36487	0.53435	0.59475	0.47395	-----	0.51550	0.57649	0.45452	-----	0.51064	0.59315	0.42813	-----
36488	0.47668	0.54715	0.40622	-----	0.49405	0.56965	0.41844	-----	0.50000	0.60957	0.39043	-----

表 3 7 . 香 川 県

citnum	pm1	ciu1	cil1	outrang1	pm2	ciu2	cil2	outrang2	pm3	ciu3	cil3	outrang3
37201	0.51406	0.51898	0.50915	-----	0.51128	0.51670	0.50586	-----	0.51324	0.51915	0.50732	-----
37202	0.51792	0.52879	0.50705	-----	0.51213	0.52416	0.50011	-----	0.50207	0.51421	0.48993	-----
37203	0.51190	0.52298	0.50082	-----	0.52300	0.53625	0.50975	-----	0.53017	0.54528	0.51506	##hi##
37204	0.51075	0.52573	0.49577	-----	0.51833	0.53517	0.50149	-----	0.49558	0.51479	0.47636	-----
37205	0.51735	0.53118	0.50352	-----	0.51390	0.52881	0.49899	-----	0.50923	0.52549	0.49297	-----
37301	0.51550	0.54600	0.48501	-----	0.51836	0.55517	0.48156	-----	0.50661	0.55260	0.46062	-----
37302	0.49574	0.52184	0.46965	-----	0.51354	0.54401	0.48307	-----	0.50471	0.54066	0.46876	-----
37303	0.49423	0.51720	0.47127	-----	0.52743	0.55390	0.50097	-----	0.53875	0.56879	0.50871	-----
37304	0.53650	0.56901	0.50400	-----	0.53271	0.57130	0.49412	-----	0.48770	0.53403	0.44136	-----
37305	0.51716	0.55144	0.48287	-----	0.50719	0.54875	0.46564	-----	0.46759	0.51464	0.42054	-----
37306	0.51085	0.53260	0.48909	-----	0.50823	0.53198	0.48447	-----	0.54003	0.56547	0.51458	##hi##
37307	0.49913	0.53993	0.45834	-----	0.50713	0.55135	0.46291	-----	0.55102	0.60366	0.49838	-----
37308	0.53203	0.55937	0.50470	-----	0.50422	0.53422	0.47422	-----	0.51744	0.55084	0.48404	-----
37321	0.50820	0.53329	0.48310	-----	0.52526	0.55415	0.49637	-----	0.52230	0.55584	0.48876	-----
37322	0.53113	0.55113	0.51114	-----	0.52525	0.54818	0.50232	-----	0.52072	0.54810	0.49334	-----
37323	0.52131	0.56095	0.48167	-----	0.52321	0.56817	0.47824	-----	0.55742	0.60895	0.50590	-----
37341	0.50542	0.52471	0.48614	-----	0.50966	0.53120	0.48813	-----	0.51348	0.53773	0.48923	-----
37342	0.52430	0.54546	0.50314	-----	0.51066	0.53419	0.48714	-----	0.45855	0.48524	0.43186	//lo//
37343	0.46814	0.50341	0.43287	//lo//	0.49740	0.53820	0.45660	-----	0.47917	0.52913	0.42920	//lo//
37361	0.53699	0.58814	0.48583	-----	0.53788	0.59802	0.47774	-----	0.49333	0.57334	0.41332	-----
37362	0.52806	0.54846	0.50765	-----	0.51900	0.54232	0.49568	-----	0.50152	0.52568	0.47736	-----
37363	0.49716	0.53409	0.46022	-----	0.49917	0.53908	0.45926	-----	0.51741	0.56626	0.46856	-----
37364	0.50772	0.54830	0.46714	-----	0.49751	0.54639	0.44864	-----	0.48699	0.54672	0.42726	-----
37381	0.48732	0.52409	0.45056	-----	0.51606	0.55996	0.47217	-----	0.47191	0.52377	0.42005	-----
37382	0.51550	0.54013	0.49086	-----	0.51951	0.54660	0.49242	-----	0.52898	0.55865	0.49930	-----
37383	0.52712	0.54846	0.50577	-----	0.49795	0.52356	0.47234	-----	0.50000	0.52271	0.47729	-----
37384	0.53715	0.56812	0.50618	-----	0.50569	0.54053	0.47085	-----	0.52128	0.55945	0.48311	-----
37385	0.51502	0.53771	0.49233	-----	0.51194	0.53959	0.48430	-----	0.53257	0.56158	0.50356	-----
37386	0.51154	0.53669	0.48638	-----	0.53569	0.56168	0.50970	-----	0.52838	0.55169	0.50507	-----
37401	0.52174	0.57125	0.47223	-----	0.50000	0.55444	0.44556	-----	0.56566	0.63470	0.49661	-----
37402	0.48997	0.51620	0.46375	-----	0.52846	0.55860	0.49833	-----	0.48139	0.51647	0.44630	-----
37403	0.50542	0.53177	0.47907	-----	0.51168	0.54360	0.47976	-----	0.48682	0.52331	0.45034	-----
37404	0.52116	0.54111	0.50122	-----	0.51639	0.53856	0.49422	-----	0.52163	0.54669	0.49656	-----
37405	0.52559	0.56901	0.48217	-----	0.50670	0.55299	0.46040	-----	0.51111	0.57074	0.45148	-----
37421	0.53284	0.55621	0.50947	-----	0.51396	0.54087	0.48705	-----	0.50804	0.53818	0.47790	-----
37422	0.55641	0.59128	0.52154	##hi##	0.50755	0.54564	0.46947	-----	0.50800	0.55182	0.46418	-----
37423	0.52553	0.55649	0.49456	-----	0.51629	0.55096	0.48162	-----	0.50558	0.54472	0.46645	-----
37424	0.50038	0.52724	0.47351	-----	0.53512	0.56484	0.50540	-----	0.51140	0.54535	0.47746	-----
37425	0.47649	0.50565	0.44733	//lo//	0.57392	0.60498	0.54287	##hi##	0.51226	0.54842	0.47610	-----
37426	0.51744	0.54066	0.49421	-----	0.52635	0.55265	0.50006	-----	0.51478	0.54502	0.48453	-----
37427	0.52611	0.56104	0.49118	-----	0.51905	0.55806	0.48003	-----	0.49565	0.54134	0.44996	-----
37428	0.53327	0.56363	0.50290	-----	0.52941	0.56440	0.49443	-----	0.54482	0.58135	0.50829	-----
37429	0.54959	0.59391	0.50526	-----	0.47666	0.52518	0.42813	-----	0.51568	0.57350	0.45786	-----



表 3 9 . 高知県

citnum	pm1	ciul1	cill1	outrang1	pm2	ciu2	cil2	outrang2	pm3	ciu3	cil3	outrang3
39201	0.51190	0.51708	0.50671	-----	0.50708	0.51279	0.50138	-----	0.51229	0.51837	0.50622	-----
39202	0.50612	0.52418	0.48805	-----	0.53404	0.55509	0.51300	##hi##	0.49344	0.52067	0.46621	-----
39203	0.54325	0.56240	0.52411	##hi##	0.48642	0.50819	0.46465	//lo//	0.50861	0.53383	0.48339	-----
39204	0.50118	0.51557	0.48680	-----	0.51873	0.53371	0.50374	-----	0.51391	0.53067	0.49715	-----
39205	0.53430	0.55134	0.51727	##hi##	0.51510	0.53438	0.49583	-----	0.52403	0.54744	0.50061	-----
39206	0.51538	0.53207	0.49869	-----	0.51264	0.53127	0.49402	-----	0.52797	0.55034	0.50560	-----
39207	0.52280	0.53852	0.50709	-----	0.50913	0.52568	0.49258	-----	0.52208	0.54094	0.50322	-----
39208	0.52013	0.53785	0.50241	-----	0.50874	0.52849	0.48898	-----	0.51960	0.54155	0.49765	-----
39209	0.51156	0.53079	0.49233	-----	0.50988	0.53316	0.48660	-----	0.50394	0.53296	0.47493	-----
39301	0.51310	0.55888	0.46732	-----	0.54242	0.59618	0.48867	-----	0.46414	0.52763	0.40064	-----
39302	0.47423	0.51867	0.42979	-----	0.47507	0.52808	0.42207	-----	0.54202	0.60532	0.47872	-----
39303	0.50685	0.55814	0.45556	-----	0.55738	0.61312	0.50163	-----	0.50000	0.56462	0.43538	-----
39304	0.53964	0.58905	0.49024	-----	0.49270	0.55190	0.43350	-----	0.49603	0.55776	0.43430	-----
39305	0.58333	0.66386	0.50281	-----	0.40952	0.50358	0.31546	//lo//	0.58889	0.69054	0.48723	-----
39306	0.52174	0.61304	0.43044	-----	0.49565	0.58703	0.40427	-----	0.43956	0.54154	0.33758	-----
39307	0.48628	0.53520	0.43736	-----	0.49675	0.55259	0.44091	-----	0.50996	0.57180	0.44812	-----
39321	0.53207	0.57973	0.48440	-----	0.51408	0.57221	0.45596	-----	0.50612	0.56873	0.44352	-----
39322	0.56311	0.60595	0.52027	##hi##	0.49765	0.54513	0.45017	-----	0.49086	0.54093	0.44079	-----
39323	0.52687	0.54775	0.50598	-----	0.50898	0.53219	0.48577	-----	0.49431	0.52130	0.46733	-----
39324	0.50686	0.53754	0.47618	-----	0.50827	0.53798	0.47857	-----	0.54496	0.57423	0.51569	##hi##
39325	0.50600	0.55398	0.45801	-----	0.51070	0.56489	0.45652	-----	0.53540	0.60042	0.47037	-----
39326	0.46429	0.51366	0.41491	//lo//	0.50621	0.56082	0.45160	-----	0.53498	0.59769	0.47227	-----
39327	0.45143	0.52516	0.37770	-----	0.55769	0.63563	0.47975	-----	0.53383	0.61862	0.44905	-----
39328	0.51456	0.57029	0.45884	-----	0.49425	0.56854	0.41996	-----	0.47222	0.55376	0.39068	-----
39341	0.52878	0.57396	0.48361	-----	0.51169	0.56162	0.46176	-----	0.59191	0.65032	0.53350	##hi##
39344	0.51591	0.55600	0.47582	-----	0.54000	0.58605	0.49395	-----	0.51515	0.57199	0.45831	-----
39361	0.49133	0.56583	0.41683	-----	0.55906	0.64541	0.47270	-----	0.54902	0.64559	0.45245	-----
39362	0.49153	0.58173	0.40132	-----	0.65094	0.74169	0.56020	##hi##	0.54545	0.65667	0.43424	-----
39363	0.51097	0.54976	0.47218	-----	0.49896	0.54356	0.45437	-----	0.47785	0.53292	0.42277	-----
39364	0.46154	0.58273	0.34034	-----	0.47917	0.62049	0.33784	-----	0.47500	0.62976	0.32024	-----
39365	0.58333	0.68196	0.48471	-----	0.60811	0.71934	0.49688	-----	0.63158	0.75681	0.50635	-----
39381	0.52097	0.54112	0.50081	-----	0.51770	0.54039	0.49502	-----	0.53037	0.55435	0.50638	-----
39382	0.52571	0.59970	0.45173	-----	0.51389	0.59552	0.43225	-----	0.51887	0.61399	0.42375	-----
39383	0.48771	0.51530	0.46012	-----	0.51431	0.54408	0.48455	-----	0.51540	0.54912	0.48169	-----
39384	0.49169	0.54817	0.43522	-----	0.57658	0.64157	0.51158	##hi##	0.55319	0.63525	0.47113	-----
39385	0.56495	0.61836	0.51155	-----	0.49363	0.54893	0.43833	-----	0.52688	0.59863	0.45513	-----
39401	0.52144	0.55434	0.48855	-----	0.47705	0.51669	0.43741	-----	0.52000	0.56750	0.47250	-----
39402	0.49466	0.51923	0.47009	-----	0.51093	0.53782	0.48403	-----	0.49948	0.53119	0.46776	-----
39403	0.51596	0.55097	0.48096	-----	0.52290	0.56052	0.48527	-----	0.51621	0.56512	0.46730	-----
39404	0.49878	0.52301	0.47455	-----	0.51645	0.54236	0.49053	-----	0.52282	0.55365	0.49198	-----
39405	0.52107	0.56393	0.47822	-----	0.47326	0.52386	0.42266	-----	0.53311	0.58938	0.47684	-----
39406	0.52846	0.61668	0.44023	-----	0.47445	0.55807	0.39083	-----	0.47748	0.57040	0.38455	-----
39407	0.50145	0.55421	0.44869	-----	0.46575	0.52297	0.40854	-----	0.52660	0.59797	0.45522	-----
39408	0.52881	0.57319	0.48443	-----	0.52162	0.57252	0.47072	-----	0.52756	0.58896	0.46616	-----
39409	0.50144	0.55405	0.44883	-----	0.52174	0.58979	0.45369	-----	0.58442	0.66225	0.50658	-----
39410	0.51248	0.55244	0.47252	-----	0.53654	0.57781	0.49528	-----	0.48788	0.54181	0.43395	-----
39421	0.48247	0.52249	0.44245	-----	0.50966	0.55782	0.46151	-----	0.50360	0.56237	0.44482	-----
39422	0.52356	0.57365	0.47347	-----	0.51515	0.56907	0.46123	-----	0.48551	0.54447	0.42654	-----
39423	0.50564	0.53568	0.47560	-----	0.51467	0.54892	0.48042	-----	0.49571	0.53630	0.45513	-----
39424	0.51005	0.54193	0.47818	-----	0.50685	0.54312	0.47058	-----	0.51242	0.55896	0.46587	-----
39425	0.51938	0.56249	0.47627	-----	0.50751	0.56121	0.45381	-----	0.46320	0.52751	0.39890	-----
39426	0.51586	0.56089	0.47082	-----	0.54179	0.59421	0.48936	-----	0.48770	0.55042	0.42499	-----
39427	0.53977	0.61341	0.46614	-----	0.48125	0.55867	0.40383	-----	0.53719	0.62603	0.44835	-----



40501	0.51719	0.54368	0.49070	-----	0.53479	0.56213	0.50746	-----	0.53622	0.56527	0.50717	-----
40503	0.50149	0.52822	0.47476	-----	0.50618	0.53432	0.47805	-----	0.52802	0.55817	0.49786	-----
40521	0.51019	0.53531	0.48507	-----	0.51340	0.53976	0.48703	-----	0.50877	0.53936	0.47818	-----
40522	0.52553	0.55106	0.49999	-----	0.51121	0.53997	0.48244	-----	0.51220	0.54410	0.48029	-----
40523	0.52049	0.54547	0.49552	-----	0.50649	0.53211	0.48087	-----	0.50551	0.53651	0.47450	-----
40541	0.50077	0.52296	0.47858	-----	0.52225	0.54594	0.49856	-----	0.48107	0.50980	0.45234	//lo//
40542	0.51873	0.56111	0.47635	-----	0.46598	0.51038	0.42158	//lo//	0.48264	0.54035	0.42493	-----
40543	0.52448	0.54983	0.49913	-----	0.52285	0.54964	0.49605	-----	0.51499	0.54650	0.48349	-----
40544	0.51493	0.53840	0.49146	-----	0.51434	0.53853	0.49014	-----	0.51407	0.53857	0.48957	-----
40545	0.55200	0.61364	0.49036	-----	0.55280	0.62960	0.47599	-----	0.46809	0.56896	0.36721	-----
40546	0.55255	0.60596	0.49915	-----	0.54157	0.58916	0.49397	-----	0.47468	0.52974	0.41962	-----
40561	0.51555	0.53346	0.49764	-----	0.52486	0.54393	0.50579	-----	0.51422	0.53714	0.49131	-----
40562	0.50935	0.53053	0.48816	-----	0.49530	0.51835	0.47224	-----	0.52726	0.55400	0.50052	-----
40563	0.49796	0.52009	0.47582	-----	0.52249	0.54556	0.49942	-----	0.53491	0.55869	0.51113	-----
40564	0.50870	0.54455	0.47285	-----	0.52066	0.56047	0.48085	-----	0.55946	0.61005	0.50887	-----
40581	0.50156	0.52390	0.47922	-----	0.49935	0.52435	0.47434	-----	0.49896	0.53062	0.46729	-----
40601	0.50724	0.53237	0.48210	-----	0.54186	0.56880	0.51492	##hi##	0.50572	0.53887	0.47257	-----
40602	0.53813	0.56246	0.51380	-----	0.52424	0.55230	0.49618	-----	0.53437	0.56958	0.49916	-----
40603	0.51512	0.54622	0.48402	-----	0.52286	0.55638	0.48934	-----	0.54315	0.58082	0.50549	-----
40604	0.51763	0.54635	0.48891	-----	0.51915	0.54772	0.49058	-----	0.51926	0.55494	0.48357	-----
40605	0.51604	0.53553	0.49655	-----	0.53162	0.55278	0.51045	-----	0.49537	0.51972	0.47101	-----
40606	0.52647	0.55683	0.49611	-----	0.51454	0.54730	0.48178	-----	0.50218	0.53951	0.46484	-----
40607	0.52148	0.55530	0.48766	-----	0.51051	0.54495	0.47606	-----	0.50433	0.54513	0.46354	-----
40608	0.51995	0.55508	0.48482	-----	0.54425	0.58174	0.50676	-----	0.49140	0.53997	0.44283	-----
40609	0.50998	0.55612	0.46384	-----	0.49284	0.54529	0.44038	-----	0.47085	0.53637	0.40534	-----
40621	0.51329	0.52894	0.49763	-----	0.51620	0.53196	0.50043	-----	0.50486	0.52195	0.48778	-----
40622	0.53412	0.56765	0.50058	-----	0.55702	0.59661	0.51744	##hi##	0.53495	0.58563	0.48426	-----
40623	0.52005	0.55471	0.48539	-----	0.48418	0.52314	0.44521	-----	0.49785	0.54325	0.45246	-----
40624	0.50958	0.53990	0.47925	-----	0.52103	0.55710	0.48496	-----	0.48885	0.53109	0.44661	-----
40641	0.52635	0.55163	0.50107	-----	0.50788	0.53611	0.47966	-----	0.49778	0.53044	0.46511	-----
40642	0.52701	0.55714	0.49689	-----	0.53091	0.56677	0.49505	-----	0.53092	0.56891	0.49293	-----
40643	0.52396	0.55163	0.49630	-----	0.50096	0.53135	0.47057	-----	0.51092	0.54830	0.47354	-----
40644	0.50123	0.54981	0.45265	-----	0.48615	0.54049	0.43181	-----	0.48485	0.54514	0.42456	-----
40645	0.53226	0.58296	0.48155	-----	0.54630	0.60051	0.49209	-----	0.52964	0.59115	0.46814	-----



表 4 1 . 佐賀県

citnum	pm1	ciu1	cil1	outrang1	pm2	ciu2	cil2	outrang2	pm3	ciu3	cil3	outrang3
41201	0.52163	0.52852	0.51473	##hi##	0.50764	0.51507	0.50021	-----	0.51462	0.52258	0.50666	-----
41202	0.51289	0.52295	0.50282	-----	0.52341	0.53415	0.51267	##hi##	0.52019	0.53195	0.50843	-----
41203	0.51764	0.52909	0.50619	-----	0.50773	0.52080	0.49467	-----	0.51748	0.53161	0.50335	-----
41204	0.50996	0.52843	0.49148	-----	0.49859	0.51828	0.47889	-----	0.53790	0.56114	0.51466	-----
41205	0.50912	0.52030	0.49794	-----	0.51326	0.52531	0.50120	-----	0.50320	0.51705	0.48934	-----
41206	0.50821	0.52356	0.49287	-----	0.51556	0.53182	0.49930	-----	0.51968	0.53698	0.50237	-----
41207	0.49696	0.51224	0.48168	//lo//	0.51951	0.53563	0.50339	-----	0.50379	0.52157	0.48600	-----
41301	0.53904	0.56595	0.51214	-----	0.51232	0.54088	0.48376	-----	0.53085	0.56146	0.50024	-----
41302	0.51800	0.53946	0.49654	-----	0.51512	0.53749	0.49275	-----	0.53772	0.56332	0.51213	-----
41303	0.51421	0.55024	0.47817	-----	0.52047	0.55791	0.48303	-----	0.49393	0.53802	0.44984	-----
41304	0.48212	0.51776	0.44648	-----	0.49925	0.53731	0.46119	-----	0.52050	0.56184	0.47916	-----
41305	0.50423	0.52677	0.48169	-----	0.49459	0.51633	0.47285	-----	0.53222	0.55527	0.50917	-----
41306	0.51603	0.55524	0.47681	-----	0.50598	0.54650	0.46547	-----	0.51954	0.56649	0.47259	-----
41321	0.50466	0.52695	0.48236	-----	0.50249	0.52694	0.47804	-----	0.52204	0.54794	0.49614	-----
41322	0.52765	0.55515	0.50015	-----	0.53988	0.56880	0.51096	-----	0.50000	0.53418	0.46582	-----
41323	0.51260	0.54502	0.48017	-----	0.51205	0.54605	0.47804	-----	0.52699	0.56208	0.49191	-----
41324	0.49640	0.53358	0.45923	-----	0.49787	0.53478	0.46096	-----	0.52846	0.57257	0.48435	-----
41325	0.50431	0.56865	0.43997	-----	0.47205	0.54916	0.39494	-----	0.53333	0.61317	0.45349	-----
41326	0.53202	0.60066	0.46338	-----	0.47895	0.54998	0.40791	-----	0.55752	0.64910	0.46594	-----
41341	0.51094	0.53697	0.48491	-----	0.49690	0.52418	0.46961	-----	0.52221	0.54864	0.49579	-----
41342	0.52734	0.55792	0.49676	-----	0.51625	0.55088	0.48162	-----	0.48973	0.53027	0.44918	-----
41343	0.53997	0.56845	0.51148	-----	0.51312	0.54485	0.48138	-----	0.50597	0.54383	0.46811	-----
41344	0.53029	0.56335	0.49722	-----	0.49221	0.53088	0.45354	-----	0.55172	0.59439	0.50906	-----
41345	0.49704	0.53075	0.46333	-----	0.49873	0.53364	0.46382	-----	0.53610	0.57184	0.50036	-----
41361	0.51957	0.54501	0.49413	-----	0.52849	0.55398	0.50301	-----	0.51535	0.54066	0.49005	-----
41362	0.49026	0.52249	0.45803	-----	0.49892	0.53112	0.46672	-----	0.50239	0.53624	0.46853	-----
41363	0.50982	0.54133	0.47832	-----	0.53881	0.57182	0.50580	-----	0.51540	0.54679	0.48401	-----
41364	0.51048	0.54489	0.47608	-----	0.53050	0.56613	0.49488	-----	0.51181	0.55528	0.46834	-----
41381	0.51533	0.54212	0.48854	-----	0.51521	0.54541	0.48501	-----	0.52027	0.55313	0.48741	-----
41382	0.50725	0.55541	0.45909	-----	0.49429	0.54667	0.44191	-----	0.50698	0.57381	0.44015	-----
41383	0.50643	0.53995	0.47292	-----	0.51834	0.55745	0.47923	-----	0.55032	0.59544	0.50520	-----
41384	0.53478	0.56416	0.50540	-----	0.52043	0.55254	0.48832	-----	0.47772	0.51905	0.43638	-----
41385	0.57143	0.61294	0.52992	##hi##	0.53226	0.57617	0.48835	-----	0.51266	0.56777	0.45755	-----
41386	0.51889	0.54503	0.49274	-----	0.53636	0.56446	0.50827	-----	0.53668	0.57174	0.50162	-----
41387	0.49390	0.52514	0.46266	-----	0.51762	0.55176	0.48348	-----	0.52336	0.56200	0.48473	-----
41388	0.49711	0.52753	0.46669	-----	0.51912	0.55245	0.48578	-----	0.50000	0.53988	0.46012	-----
41389	0.52508	0.55776	0.49240	-----	0.50964	0.54601	0.47328	-----	0.50385	0.54682	0.46087	-----
41401	0.51063	0.53411	0.48714	-----	0.51615	0.54240	0.48991	-----	0.50693	0.53670	0.47715	-----
41402	0.50818	0.53858	0.47778	-----	0.55690	0.58780	0.52600	##hi##	0.53046	0.56530	0.49561	-----
41421	0.48490	0.51409	0.45571	//lo//	0.50824	0.53789	0.47859	-----	0.51397	0.54812	0.47983	-----
41422	0.50298	0.53388	0.47208	-----	0.49744	0.52882	0.46605	-----	0.50150	0.53948	0.46353	-----
41423	0.52626	0.55737	0.49516	-----	0.53389	0.56760	0.50017	-----	0.51839	0.55937	0.47740	-----
41424	0.50904	0.53850	0.47958	-----	0.51958	0.54984	0.48932	-----	0.52993	0.56730	0.49255	-----
41425	0.52022	0.54465	0.49580	-----	0.49723	0.52300	0.47146	-----	0.50481	0.53380	0.47583	-----
41426	0.53582	0.57358	0.49806	-----	0.50592	0.54361	0.46823	-----	0.54945	0.59119	0.50772	-----
41427	0.49909	0.52866	0.46951	-----	0.50195	0.53254	0.47135	-----	0.50585	0.54119	0.47051	-----
41441	0.50933	0.53337	0.48529	-----	0.50386	0.53108	0.47664	-----	0.51431	0.54408	0.48455	-----
41442	0.51617	0.54187	0.49048	-----	0.50734	0.53457	0.48011	-----	0.50811	0.54033	0.47589	-----
41443	0.53163	0.55165	0.51161	-----	0.51388	0.53513	0.49263	-----	0.52375	0.54746	0.50005	-----







表 4 5 . 宮崎県

citnum	pm1	ciu1	cil1	outrang1	pm2	ciu2	cil2	outrang2	pm3	ciu3	cil3	outrang3
45201	0.51590	0.52113	0.51068	-----	0.51126	0.51692	0.50560	-----	0.51055	0.51662	0.50448	-----
45202	0.51145	0.51938	0.50353	-----	0.50963	0.51802	0.50123	-----	0.51250	0.52171	0.50329	-----
45203	0.51270	0.51988	0.50553	-----	0.51525	0.52357	0.50693	-----	0.52302	0.53249	0.51355	-----
45204	0.51708	0.52972	0.50444	-----	0.50779	0.52183	0.49376	-----	0.51251	0.52850	0.49653	-----
45205	0.51565	0.52998	0.50131	-----	0.52761	0.54239	0.51283	##hi##	0.50404	0.52070	0.48739	-----
45206	0.52205	0.53284	0.51126	-----	0.51092	0.52311	0.49872	-----	0.52147	0.53491	0.50803	-----
45207	0.51598	0.53299	0.49897	-----	0.51829	0.53693	0.49965	-----	0.50497	0.52799	0.48195	-----
45208	0.51595	0.53129	0.50060	-----	0.50917	0.52563	0.49271	-----	0.52537	0.54434	0.50639	-----
45209	0.50212	0.52137	0.48288	-----	0.51072	0.52972	0.49172	-----	0.52901	0.55245	0.50556	-----
45301	0.50639	0.53000	0.48277	-----	0.52149	0.54390	0.49907	-----	0.50903	0.52865	0.48940	-----
45302	0.50825	0.53571	0.48078	-----	0.52058	0.54840	0.49276	-----	0.51646	0.54788	0.48504	-----
45303	0.50861	0.52520	0.49201	-----	0.50945	0.52795	0.49095	-----	0.52118	0.54175	0.50061	-----
45321	0.52577	0.56634	0.48520	-----	0.52698	0.56597	0.48800	-----	0.52163	0.57102	0.47224	-----
45322	0.50849	0.53107	0.48592	-----	0.50247	0.52850	0.47644	-----	0.51222	0.54488	0.47957	-----
45341	0.51654	0.53711	0.49597	-----	0.51998	0.54073	0.49923	-----	0.52828	0.54918	0.50739	-----
45342	0.53571	0.56889	0.50254	-----	0.53485	0.57065	0.49906	-----	0.49466	0.53600	0.45333	-----
45343	0.48751	0.51230	0.46271	//lo//	0.51207	0.53857	0.48557	-----	0.51683	0.55078	0.48287	-----
45344	0.50679	0.53847	0.47512	-----	0.51673	0.55257	0.48090	-----	0.49402	0.53453	0.45350	-----
45345	0.51698	0.54276	0.49119	-----	0.48973	0.51727	0.46219	-----	0.55646	0.59238	0.52055	##hi##
45361	0.50924	0.53588	0.48260	-----	0.51696	0.54623	0.48770	-----	0.52133	0.55709	0.48558	-----
45362	0.51504	0.54418	0.48590	-----	0.53953	0.57285	0.50622	-----	0.53043	0.57123	0.48964	-----
45363	0.49390	0.54801	0.43980	-----	0.44816	0.50453	0.39179	//lo//	0.50732	0.57576	0.43888	-----
45381	0.53085	0.55837	0.50334	-----	0.49856	0.52893	0.46819	-----	0.49943	0.53256	0.46630	-----
45382	0.53271	0.55440	0.51102	-----	0.50779	0.52941	0.48617	-----	0.48917	0.51427	0.46406	-----
45383	0.48579	0.52100	0.45058	-----	0.51311	0.55278	0.47345	-----	0.48904	0.53492	0.44315	-----
45401	0.50669	0.52509	0.48830	-----	0.50687	0.52784	0.48590	-----	0.49915	0.52254	0.47575	-----
45402	0.51573	0.53621	0.49526	-----	0.51360	0.53579	0.49141	-----	0.49936	0.52422	0.47450	-----
45403	0.52055	0.58671	0.45438	-----	0.51064	0.59315	0.42813	-----	0.58427	0.68666	0.48188	-----
45404	0.50643	0.54572	0.46714	-----	0.50092	0.54306	0.45879	-----	0.50562	0.55755	0.45368	-----
45405	0.50275	0.52290	0.48260	-----	0.51142	0.53348	0.48935	-----	0.52365	0.54927	0.49802	-----
45406	0.50207	0.52588	0.47825	-----	0.49814	0.52488	0.47140	-----	0.49570	0.52783	0.46356	-----
45421	0.52419	0.54481	0.50357	-----	0.49866	0.52133	0.47599	-----	0.53292	0.55866	0.50718	-----
45422	0.52259	0.56058	0.48460	-----	0.51136	0.55400	0.46873	-----	0.57432	0.63065	0.51800	##hi##
45423	0.47783	0.52642	0.42924	-----	0.44224	0.49817	0.38632	//lo//	0.54822	0.61772	0.47873	-----
45424	0.52267	0.57322	0.47211	-----	0.52108	0.57482	0.46735	-----	0.51295	0.58347	0.44244	-----
45425	0.51190	0.57362	0.45019	-----	0.50000	0.56930	0.43070	-----	0.55072	0.63372	0.46773	-----
45426	0.52537	0.56319	0.48756	-----	0.52605	0.56617	0.48593	-----	0.50625	0.56103	0.45147	-----
45427	0.51067	0.55038	0.47097	-----	0.51845	0.56160	0.47529	-----	0.44481	0.50030	0.38931	//lo//
45428	0.49046	0.52663	0.45430	-----	0.52236	0.56377	0.48095	-----	0.50112	0.54758	0.45467	-----
45429	0.50000	0.55027	0.44973	-----	0.48916	0.54368	0.43465	-----	0.48221	0.54379	0.42064	-----
45430	0.52259	0.56058	0.48460	-----	0.52028	0.56140	0.47916	-----	0.48852	0.54462	0.43242	-----
45441	0.50936	0.52871	0.49001	-----	0.52474	0.54662	0.50286	-----	0.51203	0.54026	0.48381	-----
45442	0.51538	0.54973	0.48102	-----	0.52486	0.56687	0.48286	-----	0.51015	0.55951	0.46079	-----
45443	0.54482	0.58135	0.50829	-----	0.49536	0.53757	0.45315	-----	0.53505	0.58230	0.48779	-----



46466	0.50445	0.52567	0.48324	-----	0.52591	0.54798	0.50385	-----	0.50444	0.52911	0.47977	-----
46467	0.49446	0.52202	0.46690	-----	0.47970	0.50655	0.45285	//lo//	0.51486	0.54678	0.48295	-----
46468	0.51608	0.53894	0.49321	-----	0.51059	0.53469	0.48649	-----	0.51328	0.54196	0.48460	-----
46481	0.50807	0.53403	0.48211	-----	0.51081	0.53757	0.48406	-----	0.53743	0.56770	0.50715	-----
46482	0.52109	0.55558	0.48660	-----	0.52762	0.56399	0.49126	-----	0.49000	0.53382	0.44618	-----
46483	0.48983	0.53017	0.44949	-----	0.51782	0.56266	0.47298	-----	0.56913	0.62417	0.51409	###hi##
46484	0.52045	0.54560	0.49530	-----	0.50392	0.53008	0.47776	-----	0.48982	0.52108	0.45855	-----
46485	0.54790	0.58565	0.51016	-----	0.54360	0.58082	0.50638	-----	0.51923	0.56018	0.47829	-----
46486	0.47983	0.51173	0.44793	//lo//	0.48922	0.52519	0.45325	-----	0.51930	0.56032	0.47828	-----
46487	0.53567	0.56966	0.50168	-----	0.50386	0.54239	0.46534	-----	0.51967	0.56423	0.47511	-----
46488	0.53453	0.58811	0.48096	-----	0.49191	0.54765	0.43617	-----	0.59009	0.65479	0.52539	###hi##
46489	0.48235	0.52986	0.43485	-----	0.46910	0.52094	0.41726	-----	0.51073	0.57492	0.44654	-----
46501	0.52479	0.55293	0.49666	-----	0.49725	0.52691	0.46760	-----	0.52049	0.55668	0.48430	-----
46502	0.52978	0.56140	0.49816	-----	0.52358	0.55720	0.48997	-----	0.51227	0.55064	0.47390	-----
46503	0.50156	0.53314	0.46998	-----	0.54070	0.57475	0.50666	-----	0.54461	0.58669	0.50253	-----
46504	0.53250	0.56552	0.49947	-----	0.50488	0.54148	0.46828	-----	0.53700	0.57957	0.49443	-----
46523	0.51429	0.58188	0.44669	-----	0.50500	0.57429	0.43571	-----	0.56618	0.64947	0.48288	-----
46524	0.49794	0.56081	0.43508	-----	0.54202	0.60532	0.47872	-----	0.53521	0.61725	0.45318	-----
46525	0.51918	0.54436	0.49400	-----	0.51250	0.53988	0.48512	-----	0.52459	0.55592	0.49326	-----
46526	0.43775	0.49937	0.37613	//lo//	0.56522	0.63685	0.49359	-----	0.43220	0.52159	0.34282	-----
46527	0.47716	0.51743	0.43689	-----	0.51413	0.55531	0.47296	-----	0.51747	0.56323	0.47170	-----
46528	0.50560	0.53685	0.47434	-----	0.53012	0.56408	0.49617	-----	0.51005	0.55195	0.46816	-----
46529	0.46173	0.48991	0.43355	//lo//	0.51113	0.54304	0.47923	-----	0.51893	0.55561	0.48226	-----
46530	0.51187	0.53390	0.48985	-----	0.51089	0.53376	0.48803	-----	0.51053	0.53739	0.48366	-----
46531	0.50885	0.53877	0.47894	-----	0.50171	0.53484	0.46858	-----	0.48515	0.52494	0.44536	-----
46532	0.51178	0.54021	0.48336	-----	0.52712	0.55730	0.49693	-----	0.52174	0.56178	0.48170	-----
46533	0.51815	0.54924	0.48705	-----	0.51257	0.54648	0.47867	-----	0.51863	0.55722	0.48004	-----
46534	0.52615	0.55780	0.49450	-----	0.49252	0.52455	0.46049	-----	0.50350	0.54447	0.46252	-----
46535	0.50752	0.53856	0.47649	-----	0.51680	0.55014	0.48346	-----	0.51911	0.56304	0.47519	-----

表 4 7 . 冲縄県

citnum	pm1	ciul	cill	outrang1	pm2	ciu2	cil2	outrang2	pm3	ciu3	cil3	outrang3
47201	0.51801	0.52256	0.51345	-----	0.51383	0.51873	0.50894	-----	0.51406	0.51964	0.50849	-----
47202	0.52422	0.54205	0.50639	-----	0.51109	0.53026	0.49193	-----	0.50087	0.52128	0.48046	-----
47203	0.51006	0.52123	0.49890	-----	0.52160	0.53327	0.50993	-----	0.52069	0.53304	0.50834	-----
47205	0.51309	0.52290	0.50328	-----	0.50728	0.51727	0.49729	-----	0.51215	0.52179	0.50251	-----
47206	0.50747	0.52129	0.49364	-----	0.51605	0.53047	0.50162	-----	0.52463	0.54119	0.50806	-----
47207	0.51617	0.52892	0.50343	-----	0.51616	0.52864	0.50368	-----	0.51572	0.52991	0.50154	-----
47208	0.52522	0.53422	0.51622	##hi##	0.51749	0.52608	0.50891	-----	0.52088	0.52942	0.51234	-----
47209	0.51457	0.52601	0.50314	-----	0.51189	0.52362	0.50017	-----	0.51555	0.52850	0.50260	-----
47210	0.51035	0.52244	0.49826	-----	0.50846	0.52072	0.49619	-----	0.52180	0.53452	0.50907	-----
47211	0.51560	0.52343	0.50778	-----	0.51430	0.52266	0.50594	-----	0.51251	0.52095	0.50407	-----
47301	0.51017	0.54893	0.47141	-----	0.53216	0.56956	0.49477	-----	0.53036	0.57438	0.48635	-----
47302	0.52613	0.58390	0.46836	-----	0.45889	0.50919	0.40858	//lo//	0.47863	0.54264	0.41463	-----
47303	0.56349	0.62473	0.50226	-----	0.50673	0.57235	0.44111	-----	0.54362	0.62360	0.46365	-----
47306	0.50622	0.53445	0.47799	-----	0.51104	0.54209	0.48000	-----	0.47743	0.51364	0.44122	//lo//
47308	0.51901	0.54121	0.49681	-----	0.50056	0.52371	0.47741	-----	0.51523	0.54413	0.48633	-----
47311	0.50706	0.53817	0.47594	-----	0.52486	0.55814	0.49158	-----	0.50469	0.54054	0.46883	-----
47313	0.49922	0.53787	0.46058	-----	0.53220	0.57247	0.49194	-----	0.50545	0.55119	0.45971	-----
47314	0.51737	0.54371	0.49102	-----	0.50048	0.53085	0.47011	-----	0.49942	0.53274	0.46610	-----
47315	0.55216	0.58850	0.51581	-----	0.51987	0.55971	0.48002	-----	0.48548	0.53010	0.44086	-----
47322	0.51613	0.53865	0.49360	-----	0.50973	0.53428	0.48518	-----	0.50421	0.53418	0.47424	-----
47323	0.49780	0.51946	0.47614	-----	0.51834	0.54236	0.49433	-----	0.51256	0.54001	0.48511	-----
47324	0.50255	0.51819	0.48690	-----	0.51698	0.53332	0.50064	-----	0.51526	0.53143	0.49909	-----
47325	0.53134	0.55282	0.50986	-----	0.50607	0.52962	0.48251	-----	0.53248	0.55860	0.50635	-----
47326	0.51155	0.53181	0.49129	-----	0.49820	0.51780	0.47860	-----	0.50861	0.52717	0.49005	-----
47327	0.53955	0.56277	0.51633	##hi##	0.51425	0.53976	0.48873	-----	0.50193	0.52681	0.47706	-----
47328	0.53092	0.55778	0.50406	-----	0.50798	0.53715	0.47880	-----	0.54529	0.57481	0.51577	-----
47329	0.52576	0.54587	0.50565	-----	0.51801	0.53534	0.50068	-----	0.51810	0.53571	0.50049	-----
47341	0.51605	0.52828	0.50383	-----	0.51392	0.52660	0.50123	-----	0.51524	0.52864	0.50185	-----
47343	0.51827	0.54132	0.49523	-----	0.53165	0.55590	0.50741	-----	0.51038	0.53574	0.48502	-----
47344	0.54312	0.57646	0.50979	-----	0.50949	0.54693	0.47205	-----	0.53135	0.57007	0.49263	-----
47345	0.50560	0.53332	0.47788	-----	0.52761	0.55834	0.49688	-----	0.51297	0.55016	0.47578	-----
47346	0.50065	0.53594	0.46535	-----	0.50817	0.54778	0.46856	-----	0.54137	0.58886	0.49389	-----
47347	0.49416	0.52247	0.46585	-----	0.52765	0.55515	0.50015	-----	0.53978	0.57182	0.50775	-----
47348	0.52860	0.54928	0.50792	-----	0.51418	0.53705	0.49130	-----	0.51195	0.53652	0.48738	-----
47349	0.49333	0.52162	0.46505	-----	0.52578	0.55314	0.49843	-----	0.54139	0.57363	0.50916	-----
47350	0.51868	0.53548	0.50188	-----	0.49573	0.51126	0.48021	//lo//	0.51801	0.53389	0.50213	-----
47351	0.47262	0.51669	0.42855	-----	0.51111	0.55015	0.47208	-----	0.54831	0.59455	0.50208	-----
47352	0.48759	0.52884	0.44634	-----	0.51316	0.55289	0.47343	-----	0.51255	0.55736	0.46774	-----
47353	0.53125	0.65351	0.40899	-----	0.65079	0.76851	0.53307	##hi##	0.50000	0.62250	0.37750	-----
47354	0.58824	0.75367	0.42280	-----	0.42105	0.57804	0.26407	-----	0.47788	0.56998	0.38578	-----
47355	0.48571	0.60280	0.36863	-----	0.55556	0.71788	0.39323	-----	0.46875	0.59101	0.34649	-----
47356	0.38889	0.54814	0.22964	-----	0.45455	0.62444	0.28466	-----	0.60714	0.78804	0.42624	-----
47357	0.51570	0.58129	0.45010	-----	0.53646	0.60700	0.46592	-----	0.50746	0.59211	0.42281	-----
47358	0.55556	0.67033	0.44078	-----	0.56000	0.67234	0.44766	-----	0.43396	0.56740	0.30053	-----
47359	0.49180	0.58052	0.40309	-----	0.43316	0.50418	0.36213	//lo//	0.51370	0.59477	0.43262	-----
47360	0.48936	0.55328	0.42545	-----	0.46296	0.52946	0.39647	-----	0.53333	0.60946	0.45721	-----
47371	0.51577	0.54260	0.48893	-----	0.52429	0.55543	0.49315	-----	0.53474	0.57959	0.48988	-----
47372	0.47368	0.53595	0.41141	-----	0.54683	0.60046	0.49320	-----	0.51601	0.57445	0.45758	-----
47373	0.49336	0.53945	0.44727	-----	0.56378	0.61287	0.51468	##hi##	0.51250	0.57574	0.44926	-----
47374	0.52612	0.55249	0.49976	-----	0.54120	0.57379	0.50861	-----	0.50864	0.55733	0.45995	-----
47375	0.51691	0.58498	0.44883	-----	0.54444	0.61720	0.47169	-----	0.58120	0.67059	0.49180	-----
47381	0.53261	0.58359	0.48163	-----	0.55776	0.61368	0.50183	-----	0.52381	0.58305	0.46456	-----
47382	0.47516	0.52970	0.42061	-----	0.54255	0.60070	0.48441	-----	0.48544	0.55369	0.41719	-----