

平13総使、第496号 Copyright ©2002 ZENRIN CO.,LTD.

図3 . 茨城県における市町村別男児出生割合の年次推移を回帰直線で表したときの傾きの分布 (1974年～1998年)

注) 濃色 : 傾き大きい方から1/3
中間 : 傾き中間の1/3
淡色 : 傾き小さい方から1/3

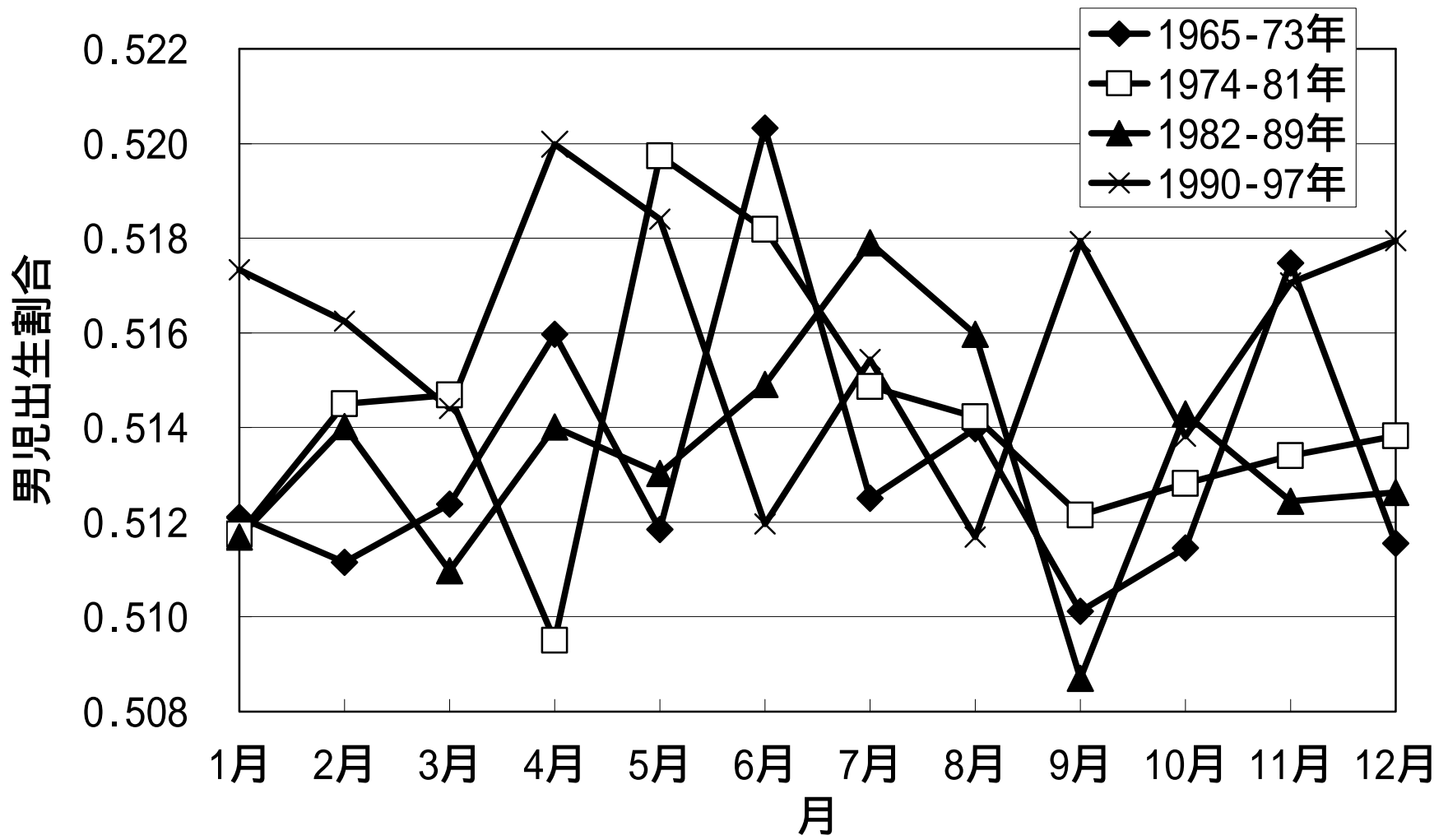


図4 . 期間別・月別男児出生割合 (茨城県)

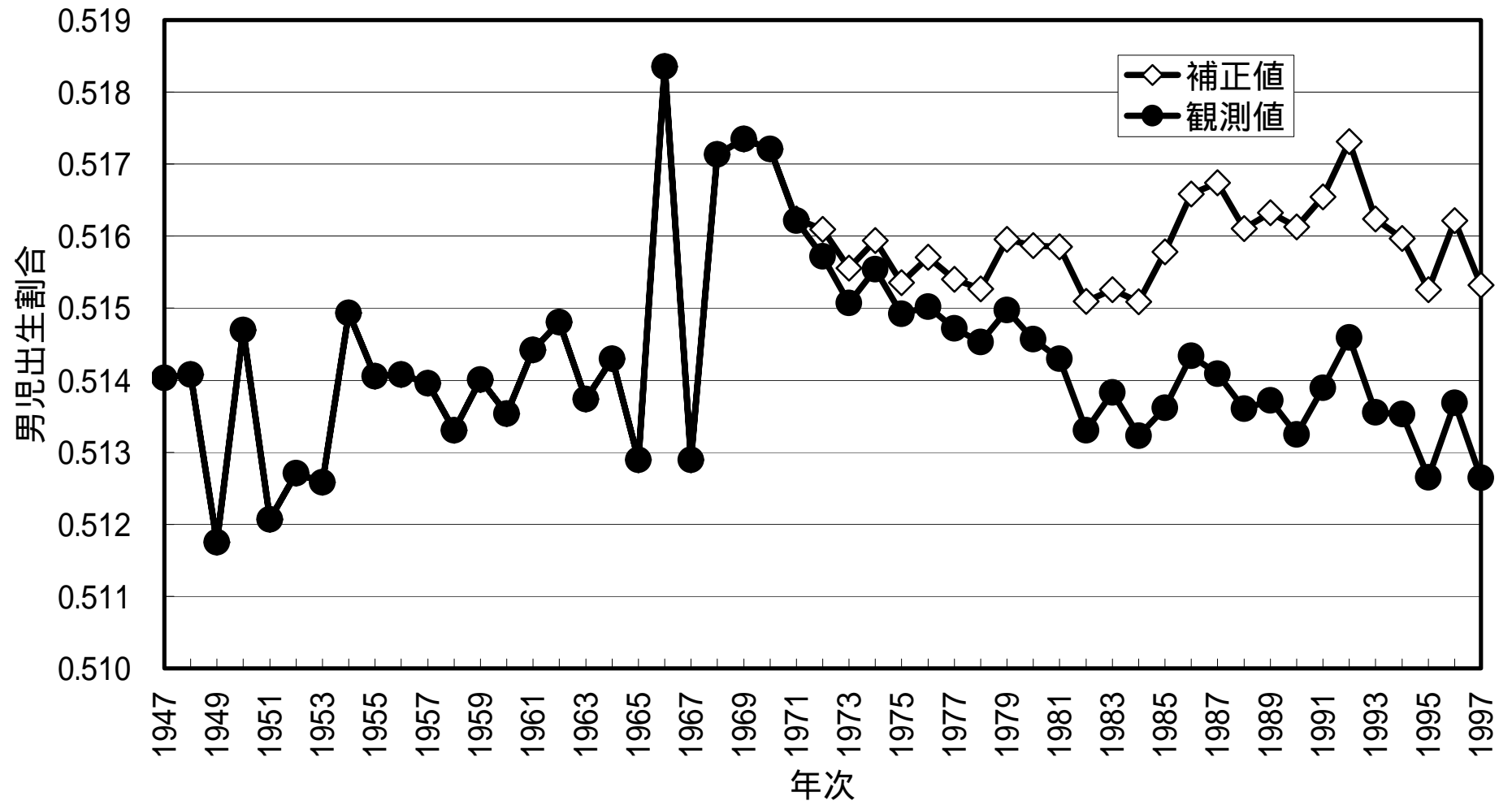


図5 . 男児出生割合の年次推移 (観測値と補正值)

注：補正值とは、観測された男児死産数と1970年の男児死産割合から逆算した期待男子死産数との差を出生に繰り入れた場合の計算値。

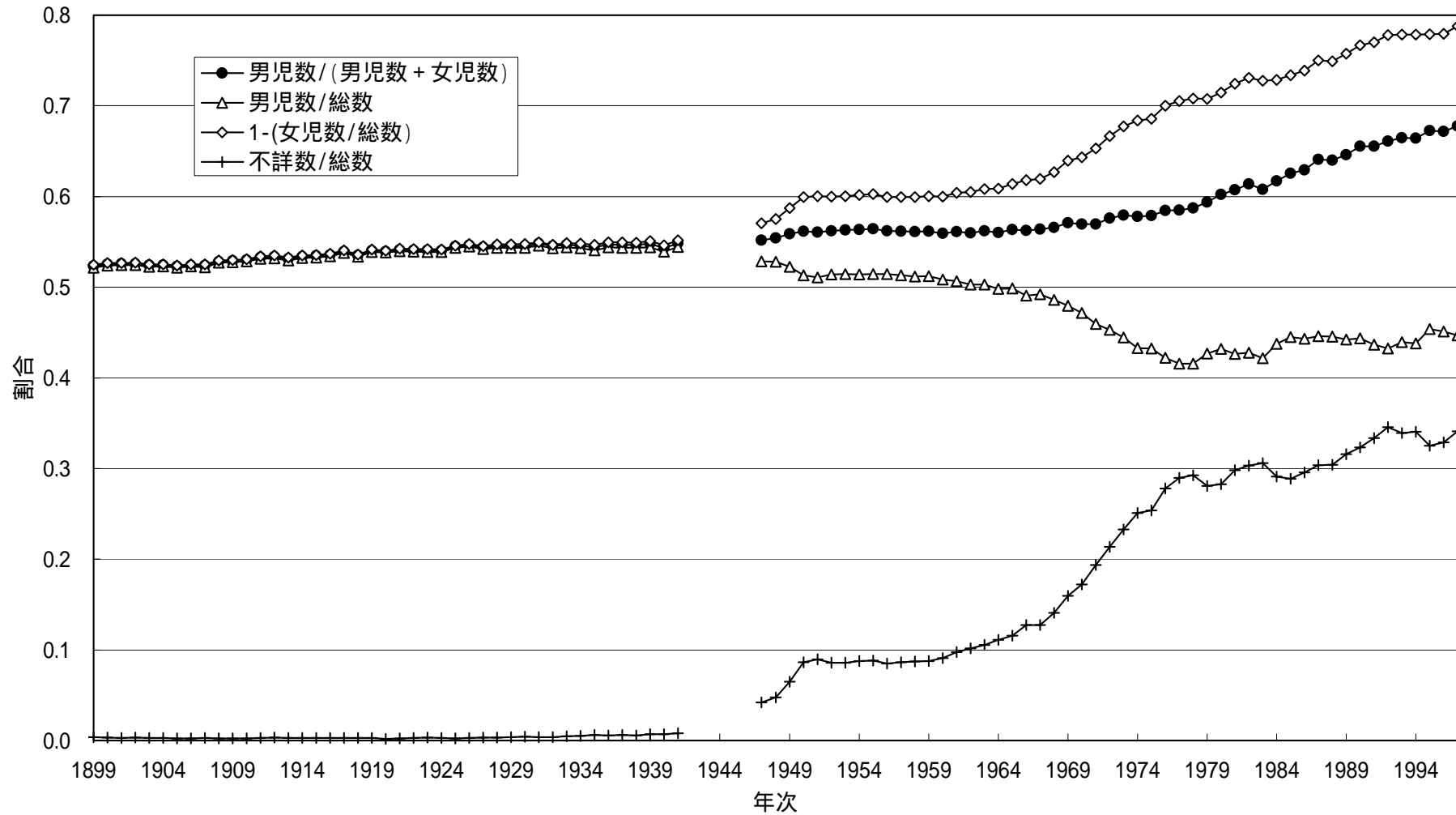


図6 . 死産にしめる性別不詳の割合とその死産男児割合に与える影響

注：男児数 / (男児数 + 女児数) は水野(2000)に掲載された値；男児数 / 総数は性別不詳がすべて女と仮定した場合であり，男児割合の最低推定値と考えられる；1 - (女児数 / 総数) は，性別不詳をすべて男と仮定した場合で，男児割合の最高推定値と考えられる。

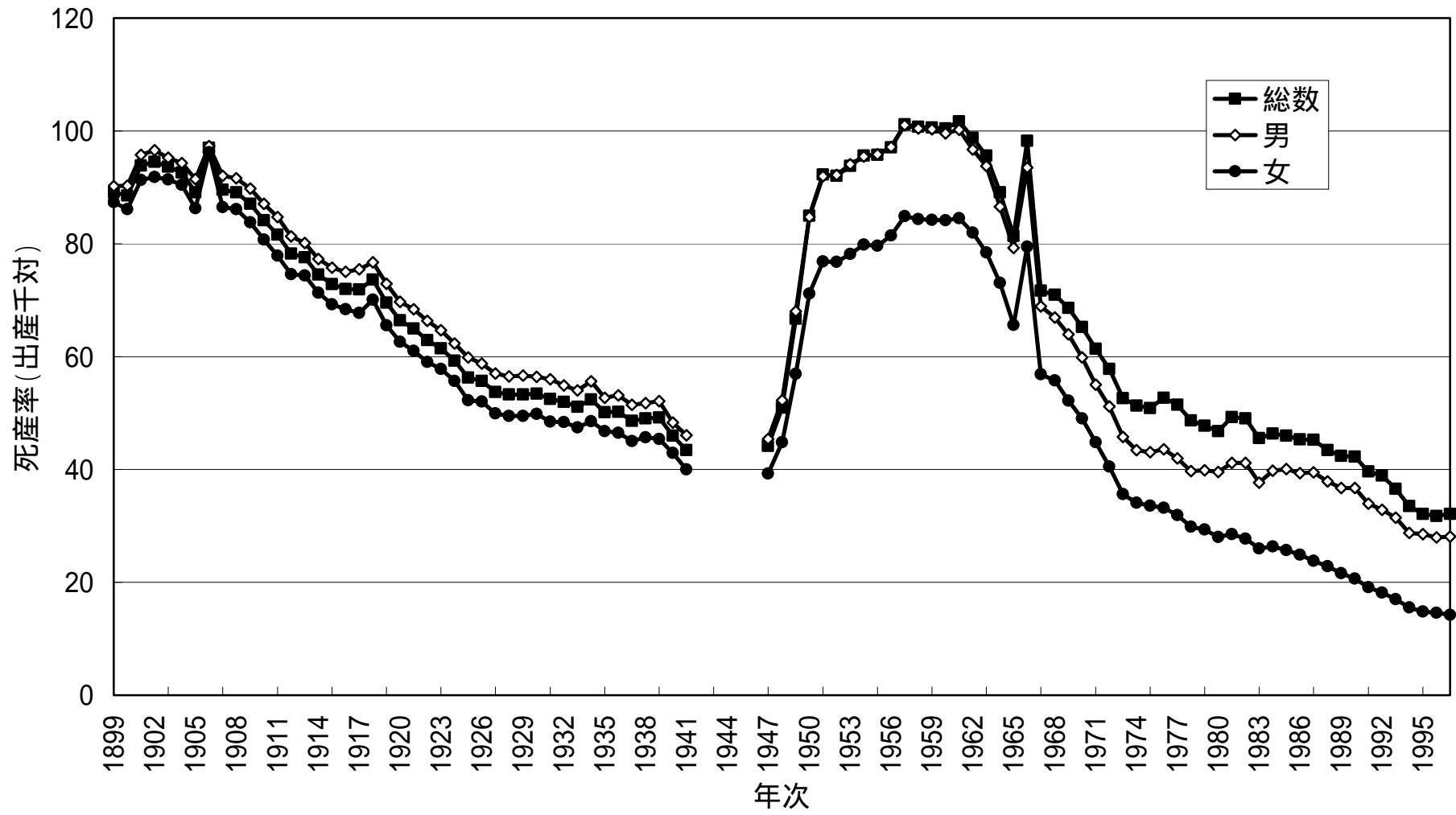


図7．死産率の年次推移

表 1 . 市町村・期間別男児出生割合及び 95%信頼区間, 期間ごとの県全体男児出生割合との比較 (茨城県)	47
表 2 . 霞ヶ浦周辺とそれ以外での男児出生割合の相違	50
表 3 . 茨城県における年次別・月別男児出生割合	51
表 4 . 焼却炉のある市町村における焼却炉からのダイオキシン排出量	52
表 5 . 市町村・期間別男児出生割合及び 95%信頼区間, 期間ごとの県全体男児出生割合との比較 (北海道)	53
表 6 . " (栃木県)	55
表 7 . " (群馬県)	57
表 8 . " (埼玉県)	60
表 9 . " (千葉県)	64
表 10 . " (東京都)	67
表 11 . " (神奈川県)	69
表 12 . " (長野県)	71
表 13 . " (岐阜県)	76
表 14 . " (静岡県)	80
表 15 . " (愛知県)	83
表 16 . " (京都府)	87
表 17 . " (滋賀県)	89
表 18 . " (大阪府)	91
表 19 . " (香川県)	93
表 20 . " (愛媛県)	95
表 21 . " (熊本県)	98

表 1. 市町村・期間別男児出生割合及び 95%信頼区間，期間ごとの県全体男児出生割合との比較（茨城県）

	第 1 期				第 2 期				第 3 期			
	男児出生割合	信頼区間上限	信頼区間下限	比較	男児出生割合	信頼区間上限	信頼区間下限	比較	男児出生割合	信頼区間上限	信頼区間下限	比較
つくば市	0.515	0.525	0.506	-----	0.507	0.515	0.499	-----	0.513	0.521	0.505	-----
ひたちなか市	0.521	0.529	0.514	-----	0.507	0.515	0.499	-----	0.518	0.526	0.510	-----
阿見町	0.499	0.515	0.484	-----	0.518	0.535	0.502	-----	0.496	0.513	0.480	//lo//
旭村	0.494	0.520	0.467	-----	0.523	0.551	0.494	-----	0.541	0.575	0.508	-----
伊奈町	0.521	0.541	0.500	-----	0.528	0.551	0.506	-----	0.523	0.549	0.498	-----
茨城町	0.503	0.520	0.487	-----	0.522	0.539	0.504	-----	0.522	0.543	0.501	-----
瓜連町	0.510	0.549	0.472	-----	0.495	0.536	0.454	-----	0.531	0.574	0.488	-----
猿島町	0.495	0.517	0.472	-----	0.523	0.548	0.498	-----	0.488	0.517	0.459	-----
下館市	0.520	0.531	0.509	-----	0.514	0.526	0.502	-----	0.523	0.536	0.509	-----
下妻市	0.510	0.526	0.494	-----	0.509	0.526	0.492	-----	0.515	0.533	0.497	-----
河内町	0.510	0.540	0.480	-----	0.506	0.539	0.474	-----	0.513	0.548	0.478	-----
笠間市	0.522	0.538	0.505	-----	0.525	0.544	0.507	-----	0.510	0.532	0.488	-----
関城町	0.509	0.531	0.487	-----	0.512	0.536	0.488	-----	0.506	0.533	0.479	-----
岩井市	0.511	0.524	0.497	-----	0.526	0.541	0.511	-----	0.525	0.541	0.508	-----
岩間町	0.524	0.548	0.500	-----	0.501	0.527	0.475	-----	0.511	0.540	0.482	-----
岩瀬町	0.504	0.523	0.485	-----	0.507	0.528	0.487	-----	0.510	0.532	0.488	-----
牛久市	0.513	0.528	0.497	-----	0.518	0.533	0.502	-----	0.520	0.535	0.505	-----
牛堀町	0.540	0.574	0.506	-----	0.537	0.579	0.496	-----	0.483	0.531	0.435	-----
協和町	0.508	0.530	0.487	-----	0.519	0.544	0.494	-----	0.521	0.549	0.494	-----
境町	0.510	0.527	0.493	-----	0.519	0.538	0.500	-----	0.518	0.539	0.497	-----
玉造町	0.524	0.548	0.499	-----	0.497	0.522	0.472	-----	0.522	0.551	0.492	-----
玉里村	0.485	0.520	0.450	-----	0.514	0.551	0.476	-----	0.509	0.548	0.471	-----
金砂郷町	0.502	0.539	0.465	-----	0.495	0.533	0.457	-----	0.539	0.580	0.497	-----
桂村	0.506	0.549	0.463	-----	0.533	0.576	0.491	-----	0.556	0.605	0.508	-----
荃崎町	0.521	0.546	0.495	-----	0.513	0.537	0.489	-----	0.514	0.541	0.487	-----
結城市	0.508	0.520	0.496	-----	0.521	0.534	0.507	-----	0.529	0.545	0.513	-----
古河市	0.515	0.527	0.503	-----	0.513	0.527	0.499	-----	0.525	0.539	0.510	-----
五霞町	0.521	0.552	0.490	-----	0.502	0.538	0.466	-----	0.485	0.524	0.445	-----
御前山村	0.526	0.571	0.480	-----	0.527	0.575	0.478	-----	0.538	0.600	0.476	-----
江戸崎町	0.511	0.537	0.486	-----	0.534	0.561	0.506	-----	0.492	0.517	0.467	-----
高萩市	0.512	0.528	0.496	-----	0.516	0.533	0.499	-----	0.529	0.549	0.509	-----

(続く)

	第 1 期				第 2 期				第 3 期			
	男児出生割合	信頼区間上限	信頼区間下限	比較	男児出生割合	信頼区間上限	信頼区間下限	比較	男児出生割合	信頼区間上限	信頼区間下限	比較
桜川村	0.514	0.547	0.481	-----	0.537	0.574	0.500	-----	0.525	0.570	0.479	-----
三和町	0.502	0.519	0.484	-----	0.511	0.527	0.494	-----	0.521	0.538	0.503	-----
山方町	0.574	0.608	0.540	##hi##	0.510	0.548	0.473	-----	0.494	0.539	0.448	-----
鹿嶋市	0.525	0.536	0.515	##hi##	0.520	0.532	0.509	-----	0.525	0.539	0.512	-----
七会村	0.474	0.528	0.419	-----	0.558	0.620	0.497	-----	0.544	0.612	0.476	-----
取手市	0.509	0.520	0.499	-----	0.509	0.520	0.497	-----	0.510	0.523	0.497	-----
守谷町	0.518	0.540	0.496	-----	0.515	0.536	0.494	-----	0.503	0.520	0.486	-----
十王町	0.494	0.524	0.464	-----	0.531	0.563	0.500	-----	0.506	0.542	0.471	-----
霞ヶ浦町	0.494	0.516	0.472	-----	0.514	0.540	0.488	-----	0.539	0.570	0.509	-----
緒川村	0.500	0.549	0.451	-----	0.506	0.553	0.459	-----	0.487	0.542	0.432	-----
小川町	0.511	0.531	0.491	-----	0.516	0.539	0.494	-----	0.502	0.526	0.477	-----
常北町	0.544	0.574	0.513	-----	0.505	0.538	0.472	-----	0.540	0.575	0.506	-----
常陸太田市	0.517	0.533	0.500	-----	0.511	0.530	0.493	-----	0.515	0.535	0.495	-----
新治村	0.554	0.586	0.522	##hi##	0.538	0.574	0.502	-----	0.516	0.556	0.476	-----
新利根町	0.498	0.531	0.465	-----	0.523	0.559	0.488	-----	0.532	0.570	0.495	-----
真壁町	0.508	0.528	0.489	-----	0.511	0.533	0.489	-----	0.508	0.533	0.483	-----
神栖町	0.499	0.513	0.484	//lo//	0.517	0.531	0.502	-----	0.517	0.532	0.502	-----
水海道市	0.522	0.536	0.508	-----	0.515	0.531	0.499	-----	0.515	0.532	0.497	-----
水戸市	0.513	0.519	0.507	-----	0.512	0.518	0.506	-----	0.522	0.528	0.515	-----
水府村	0.513	0.553	0.473	-----	0.530	0.574	0.485	-----	0.539	0.595	0.483	-----
石岡市	0.516	0.529	0.502	-----	0.519	0.533	0.504	-----	0.520	0.535	0.505	-----
石下町	0.505	0.524	0.485	-----	0.490	0.512	0.469	//lo//	0.507	0.530	0.484	-----
千代川村	0.502	0.532	0.472	-----	0.508	0.542	0.474	-----	0.525	0.562	0.489	-----
千代田町	0.510	0.527	0.493	-----	0.529	0.547	0.511	-----	0.498	0.517	0.479	-----
総和町	0.522	0.536	0.508	-----	0.504	0.519	0.490	-----	0.520	0.535	0.504	-----
大宮町	0.496	0.515	0.477	-----	0.498	0.519	0.478	-----	0.511	0.533	0.489	-----
大子町	0.505	0.523	0.487	-----	0.529	0.549	0.509	-----	0.502	0.528	0.477	-----
大洗町	0.505	0.525	0.484	-----	0.527	0.550	0.504	-----	0.539	0.566	0.511	-----
大洋村	0.523	0.552	0.494	-----	0.516	0.548	0.484	-----	0.538	0.574	0.501	-----
大和村	0.492	0.525	0.460	-----	0.505	0.540	0.469	-----	0.514	0.556	0.473	-----
谷和原村	0.510	0.539	0.481	-----	0.494	0.526	0.462	-----	0.508	0.538	0.477	-----

(続 く)

	第 1 期				第 2 期				第 3 期			
	男児出生割合	信頼区間上限	信頼区間下限	比較	男児出生割合	信頼区間上限	信頼区間下限	比較	男児出生割合	信頼区間上限	信頼区間下限	比較
潮来町	0.502	0.521	0.484	-----	0.506	0.526	0.486	-----	0.505	0.526	0.483	-----
土浦市	0.517	0.526	0.509	-----	0.514	0.523	0.504	-----	0.527	0.537	0.518	##hi##
東海村	0.506	0.523	0.490	-----	0.504	0.522	0.486	-----	0.500	0.518	0.483	-----
東町	0.524	0.550	0.498	-----	0.515	0.543	0.488	-----	0.490	0.525	0.455	-----
藤代町	0.511	0.530	0.492	-----	0.512	0.533	0.492	-----	0.536	0.558	0.514	-----
那珂町	0.513	0.529	0.497	-----	0.506	0.523	0.489	-----	0.513	0.531	0.495	-----
内原町	0.532	0.557	0.506	-----	0.484	0.513	0.455	//lo//	0.495	0.529	0.462	-----
日立市	0.518	0.524	0.513	-----	0.513	0.520	0.507	-----	0.506	0.513	0.499	//lo//
波崎町	0.522	0.536	0.508	-----	0.504	0.519	0.489	-----	0.528	0.544	0.511	-----
八郷町	0.521	0.539	0.504	-----	0.504	0.523	0.485	-----	0.511	0.533	0.490	-----
八千代町	0.505	0.523	0.487	-----	0.512	0.532	0.492	-----	0.527	0.550	0.505	-----
美浦村	0.534	0.562	0.506	-----	0.511	0.538	0.484	-----	0.533	0.559	0.506	-----
美野里町	0.519	0.540	0.498	-----	0.500	0.522	0.478	-----	0.528	0.551	0.505	-----
美和村	0.526	0.568	0.484	-----	0.516	0.563	0.469	-----	0.467	0.526	0.409	-----
鉾田町	0.511	0.527	0.494	-----	0.528	0.546	0.509	-----	0.533	0.554	0.512	-----
北茨城市	0.522	0.536	0.507	-----	0.524	0.538	0.510	-----	0.521	0.537	0.505	-----
北浦町	0.520	0.548	0.491	-----	0.521	0.550	0.492	-----	0.479	0.515	0.443	//lo//
麻生町	0.505	0.526	0.484	-----	0.538	0.562	0.515	##hi##	0.507	0.536	0.477	-----
明野町	0.502	0.523	0.481	-----	0.531	0.554	0.508	-----	0.526	0.552	0.499	-----
友部町	0.508	0.525	0.491	-----	0.508	0.527	0.490	-----	0.528	0.547	0.509	-----
利根町	0.512	0.539	0.486	-----	0.491	0.518	0.465	-----	0.510	0.545	0.475	-----
里美村	0.510	0.555	0.464	-----	0.531	0.580	0.482	-----	0.476	0.538	0.415	-----
竜ヶ崎市	0.521	0.536	0.507	-----	0.513	0.528	0.498	-----	0.505	0.519	0.491	-----
県全体	0.514	-	-	-	0.513	-	-	-	0.516	-	-	-

注

1) 第1期は1974-1981年, 第2期は1982-1989年, 第3期は1990-1997年.

2) 「比較」とは, 各市町村の95%信頼区間と茨城県全体の男児出生割合との比較である。「##hi##」は95%信頼区間の下限が茨城県全体の値を上回る場合, 「//lo//」は95%信頼区間の上限が茨城県全体の値を下回る場合, 「-----」は95%信頼区間に茨城県全体の値が含まれる場合を示す.

上記の注は以下の他都道府県でも同様.

表2. 霞ヶ浦周辺とそれ以外での男児出生割合の相違

地理的に霞ヶ浦に接する市町村とそれ以外の茨城県内市町村

	男児出生数	女児出生数	男児出生割合
霞ヶ浦周辺	14,662	13,770	0.516
霞ヶ浦周辺以外	104,778	98,602	0.515

霞ヶ浦から取水している市町村とそれ以外の市町村の期間別男児出生割合

地域	第1期	第2期	第3期
取水市町村	0.514	0.512	0.514
それ以外	0.514	0.513	0.516

表3. 茨城県における年次別・月別男児出生割合

年次	1月	2月	3月	4月	5月	6月	7月	8月	9月	10月	11月	12月
1965	0.513	0.522	0.507	0.508	0.507	0.514	0.507	0.544	0.494	0.524	0.515	0.468
1966	0.528	0.512	0.508	0.527	0.530	0.499	0.517	0.510	0.487	0.504	0.513	0.565
1967	0.476	0.520	0.517	0.520	0.506	0.512	0.508	0.513	0.513	0.506	0.507	0.525
1968	0.515	0.513	0.519	0.520	0.510	0.527	0.503	0.522	0.523	0.510	0.511	0.500
1969	0.531	0.515	0.519	0.520	0.498	0.529	0.507	0.503	0.513	0.513	0.524	0.497
1970	0.514	0.508	0.524	0.509	0.510	0.523	0.511	0.510	0.516	0.516	0.525	0.505
1971	0.515	0.500	0.505	0.518	0.502	0.526	0.527	0.506	0.521	0.513	0.528	0.513
1972	0.513	0.508	0.504	0.514	0.526	0.512	0.529	0.508	0.513	0.512	0.518	0.528
1973	0.514	0.504	0.507	0.513	0.521	0.532	0.503	0.513	0.503	0.503	0.513	0.510
1974	0.520	0.513	0.499	0.518	0.526	0.527	0.510	0.520	0.522	0.516	0.512	0.507
1975	0.510	0.514	0.519	0.513	0.526	0.524	0.518	0.513	0.507	0.503	0.519	0.503
1976	0.501	0.517	0.523	0.510	0.525	0.509	0.508	0.503	0.503	0.517	0.517	0.527
1977	0.515	0.523	0.521	0.506	0.516	0.505	0.510	0.527	0.529	0.521	0.506	0.525
1978	0.524	0.522	0.517	0.509	0.511	0.508	0.519	0.502	0.502	0.504	0.515	0.513
1979	0.508	0.517	0.521	0.514	0.514	0.519	0.522	0.508	0.515	0.511	0.511	0.508
1980	0.512	0.495	0.506	0.491	0.517	0.524	0.512	0.536	0.507	0.514	0.519	0.517
1981	0.504	0.515	0.512	0.512	0.522	0.530	0.523	0.501	0.511	0.517	0.510	0.513
1982	0.523	0.512	0.512	0.512	0.507	0.514	0.525	0.514	0.514	0.523	0.520	0.513
1983	0.521	0.514	0.523	0.502	0.507	0.508	0.519	0.518	0.504	0.509	0.508	0.500
1984	0.509	0.524	0.505	0.506	0.503	0.510	0.522	0.517	0.521	0.511	0.490	0.508
1985	0.502	0.510	0.502	0.516	0.512	0.508	0.503	0.520	0.519	0.516	0.499	0.524
1986	0.510	0.502	0.501	0.517	0.529	0.523	0.521	0.508	0.510	0.532	0.522	0.507
1987	0.522	0.525	0.513	0.520	0.509	0.521	0.512	0.494	0.497	0.501	0.526	0.520
1988	0.499	0.511	0.511	0.525	0.530	0.517	0.513	0.530	0.484	0.514	0.519	0.503
1989	0.505	0.514	0.522	0.517	0.510	0.520	0.527	0.527	0.519	0.505	0.519	0.529
1990	0.516	0.509	0.519	0.517	0.493	0.520	0.518	0.517	0.534	0.521	0.515	0.520
1991	0.528	0.509	0.519	0.516	0.530	0.520	0.505	0.519	0.503	0.511	0.519	0.513
1992	0.529	0.523	0.507	0.503	0.520	0.497	0.526	0.521	0.514	0.516	0.523	0.540
1993	0.514	0.509	0.513	0.518	0.521	0.507	0.520	0.516	0.548	0.499	0.507	0.522
1994	0.500	0.532	0.523	0.527	0.501	0.510	0.531	0.512	0.526	0.517	0.523	0.531
1995	0.528	0.521	0.525	0.527	0.511	0.520	0.503	0.493	0.510	0.515	0.526	0.512
1996	0.519	0.525	0.500	0.521	0.524	0.518	0.524	0.512	0.521	0.519	0.505	0.511
1997	0.529	0.510	0.516	0.529	0.524	0.498	0.500	0.517	0.492	0.511	0.511	0.510
1998	0.500	0.515	0.515	0.512	0.530	0.509	0.518	0.518	0.520	0.518	0.523	0.499
1999	0.510	0.508	0.504	0.531	0.529	0.521	0.510	0.492	0.512	0.510	0.520	0.519

表4. 焼却炉のある市町村における焼却炉からのダイオキシン排出量

	排ガス中のダイオキシン類濃度	
	(ng-TEQ/Nm ³)	濃度×処理能力 (t / 日)
水戸市	9.60	3744
日立市	9.20	2760
土浦市	44.00	9240
古河市	3.10	279
下妻市	40.00	1200
北茨城市	45.00	2700
笠間市	16.00	480
ひたちなか市	47.00	3290
ひたちなか市	19.00	2850
鹿嶋市	130.00	6500
常北町	16.00	480
岩瀬町	24.00	480
東海村	0.36	22
大子町	7.80	234
銚田町	26.00	1040
神栖町	20.00	1300
波崎町	6.40	192
江戸崎町	8.80	880
阿見町	0.29	24
高萩市	12.00	780
大宮町	13.00	1560
龍ヶ崎市	29.00	1740
猿島町	68.00	8160
大洗町	30.00	2400
友部町	24.00	2520
麻生町	22.02	440
下館市	14.00	2100
美野里町	21.00	735
牛堀町	110.00	5060
つくば市	0.17	64
常陸太田市	5.50	330
守谷市	5.90	2071
玉里村	4.00	504
新治村	1.40	168

表 5. 市町村・期間別男児出生割合及び 95%信頼区間，期間ごとの県全体男児出生割合との比較（北海道）

	第 1 期				第 2 期				第 3 期			
	男児出生割合	信頼区間上限	信頼区間下限	比較	男児出生割合	信頼区間上限	信頼区間下限	比較	男児出生割合	信頼区間上限	信頼区間下限	比較
札幌市全体	0.515	0.517	0.512	-----	0.515	0.517	0.512	-----	0.512	0.514	0.509	-----
旭川保健所	0.513	0.517	0.508	-----	0.519	0.524	0.514	##hi##	0.510	0.516	0.504	-----
帯広保健所	0.511	0.516	0.505	-----	0.510	0.516	0.504	-----	0.512	0.518	0.505	-----
釧路保健所	0.515	0.520	0.510	-----	0.513	0.518	0.507	-----	0.510	0.517	0.503	-----
市立函館保健所	0.513	0.518	0.508	-----	0.517	0.523	0.511	-----	0.510	0.517	0.503	-----
苫小牧保健所	0.517	0.522	0.511	-----	0.510	0.516	0.503	-----	0.517	0.525	0.510	-----
千歳保健所	0.510	0.517	0.503	-----	0.515	0.522	0.507	-----	0.516	0.524	0.508	-----
室蘭保健所	0.514	0.519	0.508	-----	0.514	0.521	0.507	-----	0.509	0.517	0.501	-----
北見保健所	0.513	0.521	0.506	-----	0.508	0.517	0.500	-----	0.516	0.526	0.507	-----
小樽市保健所	0.513	0.520	0.506	-----	0.513	0.522	0.504	-----	0.514	0.525	0.503	-----
江別保健所	0.508	0.517	0.498	-----	0.514	0.525	0.503	-----	0.517	0.529	0.506	-----
岩見沢保健所	0.514	0.522	0.505	-----	0.500	0.510	0.490	//lo//	0.509	0.521	0.498	-----
稚内保健所	0.521	0.530	0.512	-----	0.504	0.514	0.494	-----	0.513	0.526	0.501	-----
網走保健所	0.515	0.525	0.505	-----	0.510	0.520	0.499	-----	0.517	0.530	0.505	-----
渡島保健所	0.521	0.532	0.510	-----	0.501	0.513	0.488	//lo//	0.514	0.527	0.501	-----
中標津保健所	0.507	0.518	0.496	-----	0.497	0.509	0.485	//lo//	0.512	0.526	0.498	-----
滝川保健所	0.518	0.528	0.508	-----	0.513	0.525	0.501	-----	0.509	0.523	0.495	-----
当別保健所	0.508	0.521	0.495	-----	0.502	0.515	0.488	-----	0.510	0.525	0.495	-----
静内保健所	0.510	0.521	0.498	-----	0.517	0.530	0.503	-----	0.509	0.523	0.494	-----
富良野保健所	0.529	0.541	0.517	##hi##	0.516	0.529	0.502	-----	0.500	0.515	0.485	-----
留萌保健所	0.513	0.524	0.502	-----	0.515	0.528	0.502	-----	0.518	0.533	0.502	-----
倶知安保健所	0.500	0.513	0.488	//lo//	0.521	0.535	0.508	-----	0.509	0.525	0.493	-----
名寄保健所	0.516	0.527	0.504	-----	0.520	0.534	0.507	-----	0.508	0.524	0.491	-----
遠軽保健所	0.510	0.523	0.497	-----	0.504	0.519	0.489	-----	0.534	0.551	0.517	##hi##
紋別保健所	0.513	0.526	0.501	-----	0.518	0.532	0.503	-----	0.516	0.533	0.499	-----
深川保健所	0.512	0.525	0.500	-----	0.512	0.527	0.497	-----	0.507	0.525	0.489	-----
根室保健所	0.513	0.526	0.500	-----	0.504	0.520	0.489	-----	0.510	0.528	0.492	-----
浦河保健所	0.506	0.520	0.492	-----	0.501	0.517	0.485	-----	0.507	0.525	0.488	-----

(続 く)

	第 1 期				第 2 期				第 3 期			
	男児出生割合	信頼区間上限	信頼区間下限	比較	男児出生割合	信頼区間上限	信頼区間下限	比較	男児出生割合	信頼区間上限	信頼区間下限	比較
美幌保健所	0.529	0.543	0.515	##hi##	0.511	0.527	0.496	-----	0.522	0.540	0.503	-----
由仁保健所	0.499	0.513	0.485	//lo//	0.498	0.515	0.482	-----	0.492	0.510	0.473	//lo//
江差保健所	0.511	0.524	0.498	-----	0.512	0.528	0.495	-----	0.513	0.532	0.494	-----
森保健所	0.515	0.529	0.501	-----	0.537	0.553	0.521	##hi##	0.528	0.547	0.509	-----
美唄保健所	0.512	0.527	0.498	-----	0.531	0.548	0.514	##hi##	0.511	0.530	0.491	-----
土別保健所	0.510	0.525	0.496	-----	0.511	0.528	0.494	-----	0.509	0.530	0.489	-----
岩内保健所	0.500	0.517	0.483	-----	0.504	0.523	0.485	-----	0.497	0.517	0.476	-----
木古内保健所	0.515	0.528	0.502	-----	0.523	0.539	0.507	-----	0.515	0.536	0.494	-----
余市保健所	0.523	0.537	0.508	-----	0.523	0.541	0.505	-----	0.509	0.530	0.488	-----
砂川保健所	0.509	0.524	0.494	-----	0.508	0.524	0.491	-----	0.500	0.521	0.479	-----
八雲保健所	0.517	0.533	0.501	-----	0.510	0.528	0.491	-----	0.507	0.528	0.485	-----
新得保健所	0.527	0.545	0.510	-----	0.509	0.528	0.490	-----	0.525	0.548	0.502	-----
本別保健所	0.525	0.542	0.508	-----	0.523	0.543	0.502	-----	0.522	0.547	0.497	-----
標茶保健所	0.523	0.541	0.505	-----	0.520	0.541	0.499	-----	0.499	0.524	0.474	-----
広尾保健所	0.516	0.535	0.497	-----	0.501	0.522	0.479	-----	0.519	0.545	0.494	-----
池田保健所	0.513	0.531	0.495	-----	0.504	0.524	0.483	-----	0.501	0.527	0.475	-----
芦別保健所	0.509	0.527	0.492	-----	0.512	0.534	0.490	-----	0.516	0.542	0.489	-----
今金保健所	0.526	0.545	0.507	-----	0.508	0.531	0.486	-----	0.498	0.526	0.469	-----
天塩保健所	0.528	0.551	0.505	-----	0.520	0.546	0.493	-----	0.530	0.563	0.496	-----
夕張保健所	0.499	0.515	0.483	-----	0.530	0.552	0.508	-----	0.502	0.537	0.467	-----
道全体	0.514				0.513				0.512			

表 6. 市町村・期間別男児出生割合及び 95%信頼区間，期間ごとの県全体男児出生割合との比較（栃木県）

	第 1 期				第 2 期				第 3 期			
	男児出生割合	信頼区間上限	信頼区間下限	比較	男児出生割合	信頼区間上限	信頼区間下限	比較	男児出生割合	信頼区間上限	信頼区間下限	比較
宇都宮市	0.514	0.519	0.510	-----	0.511	0.516	0.506	-----	0.516	0.521	0.511	-----
上三川町	0.511	0.527	0.494	-----	0.511	0.527	0.494	-----	0.517	0.535	0.498	-----
南河内町	0.486	0.513	0.458	//lo//	0.520	0.548	0.491	-----	0.526	0.549	0.503	-----
烏山町	0.517	0.537	0.498	-----	0.520	0.542	0.498	-----	0.499	0.526	0.471	-----
馬頭町	0.510	0.534	0.486	-----	0.507	0.533	0.482	-----	0.524	0.555	0.493	-----
小川町	0.505	0.539	0.472	-----	0.501	0.537	0.466	-----	0.501	0.542	0.460	-----
塩原町	0.511	0.541	0.481	-----	0.509	0.543	0.475	-----	0.513	0.552	0.474	-----
塩谷町	0.523	0.547	0.499	-----	0.510	0.536	0.484	-----	0.499	0.530	0.467	-----
氏家町	0.508	0.526	0.490	-----	0.511	0.532	0.491	-----	0.516	0.537	0.495	-----
栗山村	0.509	0.569	0.450	-----	0.540	0.603	0.477	-----	0.581	0.650	0.512	-----
藤原町	0.525	0.552	0.498	-----	0.505	0.535	0.475	-----	0.482	0.515	0.449	-----
矢板市	0.510	0.525	0.495	-----	0.522	0.538	0.506	-----	0.505	0.524	0.487	-----
高根沢町	0.524	0.543	0.506	-----	0.510	0.530	0.489	-----	0.526	0.546	0.506	-----
喜連川町	0.529	0.555	0.504	-----	0.509	0.538	0.479	-----	0.512	0.548	0.475	-----
大田原市	0.524	0.536	0.511	-----	0.520	0.525	0.499	-----	0.506	0.521	0.491	-----
黒磯市	0.519	0.531	0.507	-----	0.520	0.533	0.506	-----	0.509	0.523	0.494	-----
湯津上村	0.548	0.584	0.513	-----	0.505	0.546	0.464	-----	0.510	0.562	0.458	-----
黒羽町	0.511	0.532	0.489	-----	0.509	0.533	0.486	-----	0.483	0.512	0.454	//lo//
佐野市	0.516	0.526	0.506	-----	0.512	0.523	0.501	-----	0.515	0.527	0.503	-----
田沼町	0.512	0.529	0.495	-----	0.530	0.549	0.512	-----	0.511	0.534	0.489	-----
葛生町	0.520	0.545	0.494	-----	0.525	0.554	0.495	-----	0.511	0.548	0.475	-----
小山市	0.525	0.532	0.517	##hi##	0.518	0.526	0.510	-----	0.518	0.527	0.509	-----
石橋町	0.510	0.529	0.491	-----	0.496	0.519	0.473	-----	0.526	0.552	0.499	-----
国分寺町	0.532	0.556	0.509	-----	0.513	0.539	0.486	-----	0.541	0.568	0.514	-----
上河内町	0.522	0.557	0.488	-----	0.478	0.514	0.442	-----	0.474	0.515	0.433	-----
河内町	0.517	0.535	0.499	-----	0.533	0.552	0.513	-----	0.509	0.529	0.490	-----
鹿沼市	0.516	0.525	0.506	-----	0.507	0.517	0.496	-----	0.519	0.530	0.507	-----
真岡市	0.505	0.516	0.493	//lo//	0.525	0.537	0.513	-----	0.509	0.523	0.496	-----

(続く)

	第 1 期				第 2 期				第 3 期			
	男児出生割合	信頼区間上限	信頼区間下限	比較	男児出生割合	信頼区間上限	信頼区間下限	比較	男児出生割合	信頼区間上限	信頼区間下限	比較
二宮町	0.542	0.563	0.520	##hi##	0.508	0.532	0.484	-----	0.506	0.535	0.477	-----
益子町	0.511	0.529	0.493	-----	0.517	0.537	0.497	-----	0.493	0.516	0.471	-----
西方町	0.490	0.526	0.453	-----	0.548	0.588	0.507	-----	0.490	0.539	0.441	-----
粟野町	0.527	0.556	0.497	-----	0.507	0.538	0.477	-----	0.539	0.575	0.504	-----
足尾町	0.526	0.573	0.479	-----	0.561	0.622	0.500	-----	0.475	0.548	0.401	-----
足利市	0.514	0.521	0.507	-----	0.507	0.515	0.498	-----	0.509	0.518	0.500	-----
藤岡町	0.513	0.532	0.493	-----	0.500	0.524	0.476	-----	0.538	0.567	0.509	-----
岩舟町	0.526	0.547	0.504	-----	0.509	0.533	0.484	-----	0.524	0.551	0.497	-----
都賀町	0.509	0.533	0.485	-----	0.509	0.537	0.482	-----	0.518	0.550	0.486	-----
栃木市	0.523	0.532	0.513	-----	0.514	0.525	0.503	-----	0.514	0.526	0.501	-----
壬生町	0.520	0.535	0.505	-----	0.511	0.527	0.495	-----	0.523	0.541	0.505	-----
大平町	0.513	0.530	0.496	-----	0.531	0.550	0.513	-----	0.511	0.532	0.491	-----
那須町	0.531	0.548	0.514	-----	0.512	0.530	0.493	-----	0.513	0.535	0.491	-----
西那須野町	0.529	0.544	0.513	-----	0.501	0.517	0.485	-----	0.515	0.530	0.499	-----
南那須町	0.529	0.555	0.502	-----	0.495	0.524	0.465	-----	0.500	0.533	0.467	-----
茂木町	0.522	0.543	0.500	-----	0.502	0.526	0.478	-----	0.506	0.535	0.476	-----
市貝町	0.512	0.541	0.483	-----	0.560	0.590	0.530	##hi##	0.497	0.528	0.467	-----
芳賀町	0.525	0.548	0.503	-----	0.504	0.528	0.480	-----	0.518	0.548	0.488	-----
野木町	0.513	0.534	0.491	-----	0.518	0.540	0.496	-----	0.524	0.547	0.502	-----
日光市	0.510	0.529	0.491	-----	0.505	0.529	0.482	-----	0.502	0.530	0.474	-----
今市市	0.520	0.532	0.507	-----	0.519	0.533	0.505	-----	0.518	0.532	0.504	-----
県全体	0.517	-	-	-	0.513	-	-	-	0.514	-	-	-

表 7. 市町村・期間別男児出生割合及び 95%信頼区間，期間ごとの県全体男児出生割合との比較（群馬県）

	第 1 期				第 2 期				第 3 期			
	男児出生割合	信頼区間上限	信頼区間下限	比較	男児出生割合	信頼区間上限	信頼区間下限	比較	男児出生割合	信頼区間上限	信頼区間下限	比較
前橋市	0.513	0.519	0.508	-----	0.515	0.521	0.509	-----	0.510	0.517	0.504	-----
高崎市	0.517	0.523	0.511	-----	0.513	0.519	0.506	-----	0.512	0.519	0.506	-----
桐生市	0.514	0.522	0.506	-----	0.519	0.529	0.509	-----	0.523	0.534	0.512	-----
伊勢崎市	0.519	0.527	0.510	-----	0.507	0.517	0.498	-----	0.509	0.519	0.499	-----
太田市	0.513	0.521	0.506	-----	0.515	0.523	0.506	-----	0.519	0.528	0.510	-----
沼田市	0.515	0.528	0.502	-----	0.525	0.539	0.510	-----	0.524	0.539	0.508	-----
館林市	0.513	0.524	0.503	-----	0.527	0.539	0.515	###i##	0.508	0.521	0.496	-----
渋川市	0.518	0.531	0.506	-----	0.513	0.527	0.498	-----	0.501	0.517	0.486	-----
藤岡市	0.516	0.527	0.504	-----	0.512	0.525	0.498	-----	0.511	0.525	0.497	-----
富岡市	0.519	0.532	0.506	-----	0.513	0.527	0.498	-----	0.502	0.518	0.486	-----
安中市	0.514	0.528	0.500	-----	0.508	0.524	0.492	-----	0.530	0.546	0.513	-----
北橋村	0.519	0.551	0.488	-----	0.538	0.573	0.503	-----	0.534	0.576	0.493	-----
赤城村	0.514	0.540	0.487	-----	0.527	0.555	0.499	-----	0.506	0.541	0.472	-----
富士見村	0.506	0.530	0.482	-----	0.529	0.555	0.502	-----	0.522	0.551	0.494	-----
大胡町	0.508	0.535	0.481	-----	0.521	0.550	0.492	-----	0.514	0.544	0.485	-----
宮城村	0.507	0.540	0.474	-----	0.495	0.533	0.457	-----	0.491	0.533	0.448	-----
粕川村	0.491	0.520	0.463	-----	0.535	0.569	0.502	-----	0.504	0.540	0.467	-----
新里村	0.499	0.525	0.473	-----	0.499	0.528	0.470	-----	0.504	0.532	0.475	-----
黒保根村	0.512	0.570	0.454	-----	0.543	0.606	0.481	-----	0.536	0.615	0.457	-----
勢多郡東村	0.518	0.565	0.471	-----	0.523	0.576	0.469	-----	0.511	0.594	0.428	-----
榛名町	0.523	0.543	0.502	-----	0.499	0.522	0.475	-----	0.516	0.544	0.489	-----
倉淵村	0.511	0.552	0.470	-----	0.533	0.579	0.486	-----	0.547	0.607	0.487	-----
箕郷町	0.498	0.523	0.473	-----	0.504	0.531	0.477	-----	0.490	0.519	0.460	-----
群馬町	0.525	0.542	0.508	-----	0.515	0.534	0.496	-----	0.519	0.536	0.501	-----
子持村	0.526	0.554	0.498	-----	0.533	0.564	0.502	-----	0.527	0.563	0.492	-----
小野上村	0.466	0.530	0.403	-----	0.555	0.620	0.490	-----	0.535	0.621	0.449	-----

(続く)

	第 1 期				第 2 期				第 3 期			
	男児出生割合	信頼区間上限	信頼区間下限	比較	男児出生割合	信頼区間上限	信頼区間下限	比較	男児出生割合	信頼区間上限	信頼区間下限	比較
伊香保町	0.507	0.553	0.461	-----	0.463	0.521	0.406	-----	0.447	0.506	0.387	//lo//
榛東村	0.529	0.558	0.501	-----	0.505	0.536	0.475	-----	0.556	0.587	0.525	##hi##
吉岡村	0.510	0.538	0.482	-----	0.509	0.537	0.480	-----	0.484	0.512	0.456	//lo//
新町	0.507	0.532	0.482	-----	0.502	0.531	0.473	-----	0.506	0.536	0.475	-----
鬼石町	0.503	0.533	0.472	-----	0.500	0.539	0.461	-----	0.511	0.554	0.468	-----
吉井町	0.505	0.525	0.486	-----	0.514	0.536	0.492	-----	0.499	0.523	0.476	-----
万場町	0.510	0.566	0.454	-----	0.453	0.517	0.389	-----	0.530	0.622	0.439	-----
中里村	0.563	0.648	0.477	-----	0.562	0.675	0.448	-----	0.600	0.792	0.408	-----
上野村	0.534	0.607	0.460	-----	0.536	0.630	0.443	-----	0.467	0.593	0.340	-----
妙義町	0.524	0.567	0.482	-----	0.486	0.533	0.440	-----	0.527	0.588	0.466	-----
下仁田町	0.521	0.547	0.496	-----	0.536	0.565	0.507	-----	0.519	0.557	0.482	-----
南牧村	0.516	0.564	0.467	-----	0.577	0.636	0.518	##hi##	0.467	0.556	0.377	-----
甘楽町	0.516	0.541	0.492	-----	0.482	0.510	0.454	//lo//	0.519	0.551	0.488	-----
松井田町	0.491	0.514	0.469	//lo//	0.508	0.536	0.481	-----	0.513	0.544	0.483	-----
中之条町	0.515	0.536	0.493	-----	0.493	0.517	0.470	-----	0.511	0.538	0.484	-----
吾妻郡東町	0.480	0.536	0.424	-----	0.572	0.638	0.506	-----	0.482	0.558	0.405	-----
吾妻町	0.503	0.527	0.480	-----	0.499	0.525	0.474	-----	0.504	0.534	0.474	-----
長野原町	0.515	0.548	0.483	-----	0.521	0.559	0.483	-----	0.495	0.538	0.452	-----
嬭恋村	0.502	0.529	0.475	-----	0.537	0.566	0.508	-----	0.524	0.556	0.493	-----
草津町	0.531	0.562	0.501	-----	0.537	0.573	0.501	-----	0.508	0.550	0.466	-----
六合村	0.571	0.638	0.503	-----	0.525	0.598	0.452	-----	0.551	0.631	0.471	-----
高山村	0.501	0.547	0.455	-----	0.535	0.584	0.485	-----	0.467	0.525	0.410	-----
白沢村	0.536	0.590	0.481	-----	0.541	0.599	0.483	-----	0.493	0.552	0.434	-----
利根村	0.515	0.552	0.477	-----	0.508	0.550	0.465	-----	0.540	0.593	0.488	-----
片品村	0.511	0.550	0.471	-----	0.540	0.578	0.503	-----	0.509	0.552	0.465	-----
川場村	0.513	0.559	0.467	-----	0.493	0.544	0.443	-----	0.473	0.532	0.415	-----
月夜野町	0.499	0.528	0.470	-----	0.540	0.570	0.509	-----	0.520	0.552	0.489	-----

(続く)

	第 1 期				第 2 期				第 3 期			
	男児出生割合	信頼区間上限	信頼区間下限	比較	男児出生割合	信頼区間上限	信頼区間下限	比較	男児出生割合	信頼区間上限	信頼区間下限	比較
水上町	0.514	0.548	0.481	-----	0.476	0.515	0.436	-----	0.541	0.590	0.491	-----
新治村	0.521	0.553	0.488	-----	0.504	0.540	0.468	-----	0.517	0.559	0.476	-----
昭和村	0.501	0.532	0.470	-----	0.511	0.546	0.475	-----	0.497	0.539	0.456	-----
赤堀町	0.502	0.530	0.475	-----	0.524	0.554	0.495	-----	0.509	0.536	0.482	-----
佐波郡東村	0.522	0.546	0.497	-----	0.503	0.529	0.476	-----	0.550	0.575	0.525	##hi##
境町	0.510	0.527	0.492	-----	0.523	0.544	0.503	-----	0.501	0.523	0.479	-----
玉村町	0.511	0.533	0.490	-----	0.525	0.547	0.503	-----	0.504	0.521	0.487	-----
尾島町	0.510	0.534	0.486	-----	0.538	0.568	0.508	-----	0.491	0.523	0.459	-----
新田町	0.523	0.541	0.504	-----	0.510	0.530	0.490	-----	0.511	0.533	0.489	-----
藪塚本町	0.480	0.504	0.456	//lo//	0.520	0.547	0.493	-----	0.519	0.545	0.492	-----
笠懸町	0.510	0.532	0.489	-----	0.495	0.518	0.473	-----	0.530	0.550	0.509	-----
大間々町	0.524	0.542	0.506	-----	0.520	0.540	0.499	-----	0.514	0.536	0.492	-----
板倉町	0.514	0.537	0.491	-----	0.525	0.551	0.498	-----	0.510	0.542	0.477	-----
明和村	0.512	0.543	0.482	-----	0.526	0.559	0.493	-----	0.509	0.547	0.470	-----
千代田町	0.528	0.555	0.501	-----	0.503	0.533	0.472	-----	0.524	0.560	0.488	-----
大泉町	0.513	0.527	0.499	-----	0.501	0.515	0.486	-----	0.515	0.530	0.499	-----
邑楽町	0.517	0.536	0.498	-----	0.524	0.545	0.503	-----	0.527	0.549	0.504	-----
県全体	0.514	-	-	-	0.515	-	-	-	0.513	-	-	-

表 8. 市町村・期間別男児出生割合及び 95%信頼区間，期間ごとの県全体男児出生割合との比較（埼玉県）

	第 1 期				第 2 期				第 3 期			
	男児出生割合	信頼区間上限	信頼区間下限	比較	男児出生割合	信頼区間上限	信頼区間下限	比較	男児出生割合	信頼区間上限	信頼区間下限	比較
伊奈町	0.485	0.506	0.463	//lo//	0.506	0.529	0.483	-----	0.521	0.542	0.501	-----
朝霞市	0.509	0.517	0.500	-----	0.511	0.521	0.501	-----	0.510	0.519	0.501	-----
志木市	0.521	0.533	0.509	-----	0.519	0.531	0.506	-----	0.511	0.525	0.497	-----
浦和市	0.515	0.520	0.510	-----	0.511	0.516	0.506	-----	0.512	0.517	0.507	-----
与野市	0.514	0.524	0.504	-----	0.521	0.532	0.509	-----	0.506	0.517	0.494	-----
大宮市	0.515	0.520	0.510	-----	0.514	0.519	0.508	-----	0.510	0.515	0.505	-----
桶川市	0.526	0.538	0.514	-----	0.520	0.534	0.507	-----	0.513	0.526	0.499	-----
北本市	0.513	0.524	0.501	-----	0.510	0.523	0.498	-----	0.529	0.542	0.516	##hi##
吹上町	0.532	0.550	0.513	-----	0.494	0.515	0.473	-----	0.517	0.539	0.495	-----
加須市	0.515	0.528	0.502	-----	0.504	0.519	0.490	-----	0.519	0.532	0.505	-----
久喜市	0.507	0.518	0.495	-----	0.516	0.528	0.503	-----	0.512	0.525	0.499	-----
騎西町	0.519	0.543	0.495	-----	0.505	0.531	0.480	-----	0.508	0.536	0.479	-----
吉川市	0.519	0.532	0.506	-----	0.513	0.528	0.497	-----	0.508	0.523	0.493	-----
松伏町	0.507	0.528	0.485	-----	0.525	0.549	0.501	-----	0.513	0.535	0.491	-----
狭山市	0.520	0.527	0.512	-----	0.514	0.522	0.506	-----	0.509	0.518	0.500	-----
熊谷市	0.512	0.519	0.504	-----	0.513	0.522	0.505	-----	0.510	0.519	0.502	-----
大里村	0.497	0.531	0.462	-----	0.549	0.590	0.509	-----	0.524	0.573	0.475	-----
江南町	0.478	0.508	0.448	//lo//	0.497	0.530	0.464	-----	0.492	0.526	0.459	-----
幸手市	0.513	0.524	0.502	-----	0.521	0.536	0.506	-----	0.504	0.521	0.488	-----
宮代町	0.524	0.541	0.507	-----	0.522	0.542	0.502	-----	0.516	0.538	0.495	-----
栗橋町	0.537	0.557	0.516	-----	0.517	0.542	0.491	-----	0.486	0.514	0.458	-----
行田市	0.509	0.520	0.499	-----	0.514	0.526	0.503	-----	0.504	0.517	0.492	-----
羽生市	0.517	0.531	0.504	-----	0.513	0.528	0.498	-----	0.509	0.525	0.493	-----
南河原村	0.532	0.577	0.486	-----	0.506	0.560	0.452	-----	0.507	0.567	0.448	-----
妻沼町	0.521	0.540	0.503	-----	0.520	0.541	0.500	-----	0.521	0.546	0.497	-----
深谷市	0.511	0.521	0.502	-----	0.517	0.528	0.507	-----	0.524	0.535	0.513	-----
岡部町	0.500	0.522	0.477	-----	0.515	0.540	0.489	-----	0.505	0.536	0.474	-----
小川町	0.512	0.530	0.493	-----	0.511	0.531	0.492	-----	0.515	0.536	0.495	-----

(続く)

	第 1 期				第 2 期				第 3 期			
	男児出生割合	信頼区間上限	信頼区間下限	比較	男児出生割合	信頼区間上限	信頼区間下限	比較	男児出生割合	信頼区間上限	信頼区間下限	比較
都幾川村	0.527	0.565	0.490	-----	0.489	0.526	0.452	-----	0.516	0.559	0.473	-----
玉川村	0.519	0.564	0.474	-----	0.515	0.562	0.468	-----	0.547	0.601	0.492	-----
菖蒲村	0.545	0.567	0.524	##hi##	0.507	0.530	0.483	-----	0.508	0.535	0.480	-----
岩槻市	0.513	0.521	0.504	-----	0.519	0.530	0.508	-----	0.519	0.531	0.507	-----
春日部市	0.520	0.527	0.513	-----	0.514	0.522	0.506	-----	0.513	0.521	0.505	-----
神川町	0.535	0.563	0.506	-----	0.511	0.542	0.480	-----	0.528	0.557	0.498	-----
神泉村	0.589	0.669	0.509	-----	0.500	0.587	0.413	-----	0.588	0.705	0.471	-----
上里町	0.518	0.538	0.497	-----	0.509	0.531	0.487	-----	0.520	0.541	0.499	-----
川越市	0.516	0.521	0.510	-----	0.518	0.524	0.511	-----	0.516	0.523	0.510	-----
富士見市	0.519	0.528	0.509	-----	0.518	0.528	0.507	-----	0.511	0.522	0.501	-----
上福岡市	0.518	0.530	0.507	-----	0.524	0.538	0.510	-----	0.519	0.534	0.504	-----
川島町	0.511	0.533	0.489	-----	0.532	0.555	0.508	-----	0.525	0.552	0.498	-----
吉見町	0.501	0.525	0.477	-----	0.507	0.532	0.481	-----	0.501	0.528	0.474	-----
東秩父村	0.500	0.546	0.454	-----	0.505	0.556	0.455	-----	0.478	0.537	0.418	-----
川本町	0.508	0.534	0.481	-----	0.468	0.501	0.435	//lo//	0.506	0.543	0.469	-----
花園町	0.508	0.538	0.478	-----	0.501	0.532	0.469	-----	0.505	0.539	0.471	-----
寄居町	0.510	0.528	0.493	-----	0.516	0.534	0.497	-----	0.510	0.529	0.491	-----
川里村	0.525	0.560	0.490	-----	0.527	0.566	0.487	-----	0.519	0.565	0.473	-----
草加市	0.515	0.521	0.509	-----	0.518	0.525	0.510	-----	0.520	0.527	0.512	-----
八潮市	0.513	0.523	0.502	-----	0.516	0.528	0.503	-----	0.508	0.521	0.496	-----
大井町	0.510	0.524	0.497	-----	0.522	0.539	0.505	-----	0.506	0.523	0.489	-----
所沢市	0.516	0.522	0.511	-----	0.513	0.519	0.507	-----	0.515	0.521	0.509	-----
三芳町	0.523	0.539	0.506	-----	0.523	0.541	0.504	-----	0.507	0.526	0.487	-----
秩父市	0.518	0.530	0.506	-----	0.527	0.540	0.514	##hi##	0.513	0.526	0.499	-----
横瀬町	0.523	0.552	0.494	-----	0.521	0.552	0.490	-----	0.554	0.587	0.521	##hi##
皆野町	0.520	0.546	0.495	-----	0.491	0.521	0.461	-----	0.523	0.557	0.489	-----
長瀬町	0.515	0.547	0.484	-----	0.509	0.545	0.473	-----	0.536	0.576	0.497	-----
吉田町	0.517	0.555	0.479	-----	0.517	0.557	0.477	-----	0.555	0.603	0.507	-----
小鹿野町	0.558	0.583	0.534	##hi##	0.490	0.517	0.462	-----	0.521	0.554	0.487	-----
東松山市	0.518	0.530	0.507	-----	0.513	0.525	0.501	-----	0.519	0.531	0.508	-----

(続 く)

	第 1 期				第 2 期				第 3 期			
	男児出生割合	信頼区間上限	信頼区間下限	比較	男児出生割合	信頼区間上限	信頼区間下限	比較	男児出生割合	信頼区間上限	信頼区間下限	比較
滑川町	0.508	0.539	0.478	-----	0.545	0.577	0.514	-----	0.539	0.571	0.506	-----
嵐山町	0.499	0.521	0.476	-----	0.500	0.526	0.473	-----	0.490	0.517	0.463	-----
入間市	0.520	0.528	0.511	-----	0.510	0.519	0.501	-----	0.507	0.516	0.498	-----
坂戸市	0.519	0.528	0.509	-----	0.515	0.525	0.504	-----	0.525	0.536	0.513	-----
鶴ヶ島市	0.521	0.536	0.506	-----	0.506	0.520	0.492	-----	0.524	0.537	0.510	-----
鳩ヶ谷市	0.511	0.522	0.499	-----	0.517	0.532	0.502	-----	0.496	0.512	0.481	//lo//
上尾市	0.521	0.528	0.514	-----	0.516	0.524	0.508	-----	0.514	0.522	0.506	-----
飯能市	0.514	0.525	0.502	-----	0.505	0.518	0.492	-----	0.523	0.536	0.510	-----
日高市	0.513	0.526	0.500	-----	0.515	0.530	0.499	-----	0.518	0.535	0.501	-----
名栗村	0.535	0.603	0.466	-----	0.517	0.599	0.436	-----	0.513	0.593	0.433	-----
北川辺町	0.524	0.556	0.491	-----	0.533	0.565	0.501	-----	0.512	0.544	0.479	-----
大利根町	0.524	0.549	0.499	-----	0.508	0.537	0.478	-----	0.528	0.561	0.495	-----
白岡町	0.519	0.535	0.503	-----	0.505	0.524	0.487	-----	0.514	0.533	0.496	-----
本庄市	0.516	0.528	0.504	-----	0.510	0.523	0.496	-----	0.501	0.515	0.487	-----
美里町	0.499	0.528	0.470	-----	0.498	0.530	0.466	-----	0.527	0.564	0.491	-----
児玉町	0.499	0.520	0.477	-----	0.526	0.549	0.503	-----	0.516	0.541	0.492	-----
下呂山町	0.523	0.540	0.505	-----	0.517	0.536	0.497	-----	0.520	0.540	0.499	-----
越生町	0.529	0.557	0.502	-----	0.526	0.558	0.494	-----	0.486	0.518	0.453	-----
鳩山町	0.531	0.564	0.499	-----	0.532	0.563	0.501	-----	0.494	0.530	0.458	-----
両神村	0.558	0.610	0.505	-----	0.493	0.550	0.437	-----	0.513	0.577	0.449	-----
大滝村	0.534	0.600	0.468	-----	0.458	0.534	0.383	-----	0.490	0.587	0.393	-----
荒川村	0.509	0.548	0.471	-----	0.535	0.580	0.491	-----	0.490	0.538	0.442	-----
蓮田市	0.513	0.527	0.499	-----	0.508	0.523	0.492	-----	0.514	0.528	0.499	-----
庄和町	0.520	0.537	0.504	-----	0.502	0.522	0.483	-----	0.502	0.524	0.480	-----
越谷市	0.517	0.522	0.511	-----	0.510	0.516	0.503	-----	0.514	0.520	0.507	-----
和光市	0.511	0.523	0.499	-----	0.514	0.527	0.501	-----	0.508	0.520	0.495	-----
新座市	0.519	0.527	0.511	-----	0.514	0.523	0.505	-----	0.525	0.534	0.516	##hi##
鴻巣市	0.520	0.532	0.509	-----	0.518	0.530	0.505	-----	0.514	0.527	0.502	-----
鷲宮町	0.528	0.545	0.512	-----	0.510	0.528	0.491	-----	0.501	0.520	0.482	-----
杉戸町	0.520	0.535	0.504	-----	0.508	0.526	0.489	-----	0.517	0.536	0.499	-----

(続 く)

	第 1 期				第 2 期				第 3 期			
	男児出生割合	信頼区間上限	信頼区間下限	比較	男児出生割合	信頼区間上限	信頼区間下限	比較	男児出生割合	信頼区間上限	信頼区間下限	比較
三郷市	0.521	0.529	0.514	-----	0.523	0.533	0.514	-----	0.512	0.521	0.502	-----
蕨市	0.515	0.524	0.505	-----	0.517	0.529	0.505	-----	0.508	0.521	0.495	-----
戸田市	0.511	0.521	0.502	-----	0.516	0.527	0.505	-----	0.514	0.523	0.504	-----
川口市	0.515	0.519	0.510	-----	0.515	0.519	0.510	-----	0.513	0.518	0.508	-----
県全体	0.516	-	-	-	0.514	-	-	-	0.513	-	-	-

表9. 市町村・期間別男児出生割合及び95%信頼区間，期間ごとの県全体男児出生割合との比較（千葉県）

	第 1 期				第 2 期				第 3 期			
	男児出生割合	信頼区間上限	信頼区間下限	比較	男児出生割合	信頼区間上限	信頼区間下限	比較	男児出生割合	信頼区間上限	信頼区間下限	比較
千葉市	0.516	0.519	0.513	-----	0.511	0.515	0.508	-----	0.512	0.516	0.508	-----
銚子市	0.511	0.521	0.501	-----	0.507	0.519	0.496	-----	0.513	0.526	0.500	-----
市川市	0.512	0.517	0.508	-----	0.518	0.522	0.513	-----	0.515	0.520	0.510	-----
船橋市	0.516	0.520	0.512	-----	0.514	0.519	0.510	-----	0.517	0.521	0.512	-----
館山市	0.512	0.525	0.500	-----	0.510	0.524	0.495	-----	0.509	0.525	0.492	-----
木更津市	0.521	0.530	0.513	-----	0.520	0.529	0.510	-----	0.507	0.517	0.496	-----
松戸市	0.512	0.516	0.508	-----	0.513	0.517	0.508	-----	0.517	0.521	0.512	-----
野田市	0.524	0.534	0.514	-----	0.508	0.519	0.497	-----	0.529	0.540	0.518	##hi##
佐原市	0.512	0.525	0.499	-----	0.512	0.526	0.497	-----	0.521	0.537	0.505	-----
茂原市	0.512	0.523	0.502	-----	0.519	0.531	0.507	-----	0.518	0.530	0.506	-----
成田市	0.508	0.519	0.497	-----	0.509	0.519	0.499	-----	0.512	0.522	0.501	-----
佐倉市	0.511	0.520	0.501	-----	0.512	0.522	0.502	-----	0.515	0.525	0.505	-----
東金市	0.503	0.519	0.487	-----	0.506	0.522	0.489	-----	0.508	0.524	0.493	-----
八日市場市	0.519	0.536	0.502	-----	0.528	0.546	0.509	-----	0.489	0.509	0.468	//lo//
旭市	0.528	0.543	0.513	-----	0.501	0.517	0.485	-----	0.532	0.549	0.514	##hi##
習志野市	0.514	0.521	0.506	-----	0.514	0.523	0.506	-----	0.514	0.523	0.505	-----
柏市	0.519	0.524	0.513	-----	0.517	0.523	0.511	-----	0.512	0.518	0.505	-----
勝浦市	0.512	0.532	0.491	-----	0.517	0.539	0.494	-----	0.519	0.547	0.491	-----
市原市	0.515	0.521	0.510	-----	0.511	0.518	0.505	-----	0.516	0.523	0.509	-----
流山市	0.506	0.515	0.497	-----	0.511	0.520	0.501	-----	0.515	0.525	0.506	-----
八千代市	0.512	0.519	0.505	-----	0.517	0.525	0.508	-----	0.520	0.529	0.511	-----
我孫子市	0.510	0.519	0.501	-----	0.525	0.535	0.515	##hi##	0.511	0.522	0.501	-----
鴨川市	0.500	0.517	0.483	-----	0.509	0.528	0.489	-----	0.510	0.532	0.488	-----
鎌ヶ谷市	0.510	0.520	0.500	-----	0.519	0.531	0.507	-----	0.493	0.505	0.481	//lo//
君津市	0.513	0.523	0.503	-----	0.507	0.518	0.496	-----	0.506	0.517	0.495	-----
富津市	0.510	0.522	0.497	-----	0.511	0.525	0.496	-----	0.520	0.538	0.503	-----
浦安市	0.519	0.530	0.508	-----	0.505	0.514	0.496	-----	0.515	0.524	0.506	-----
四街道市	0.511	0.524	0.498	-----	0.524	0.538	0.509	-----	0.495	0.509	0.481	//lo//

(続く)

	第 1 期				第 2 期				第 3 期			
	男児出生割合	信頼区間上限	信頼区間下限	比較	男児出生割合	信頼区間上限	信頼区間下限	比較	男児出生割合	信頼区間上限	信頼区間下限	比較
袖ヶ浦市	0.529	0.544	0.515	##hi##	0.507	0.522	0.493	-----	0.512	0.526	0.497	-----
八街市	0.518	0.535	0.501	-----	0.505	0.522	0.488	-----	0.511	0.525	0.496	-----
印西市	0.524	0.546	0.502	-----	0.519	0.539	0.500	-----	0.511	0.525	0.496	-----
関宿町	0.516	0.538	0.495	-----	0.524	0.544	0.503	-----	0.502	0.523	0.480	-----
沼南町	0.532	0.549	0.515	##hi##	0.529	0.547	0.512	-----	0.526	0.544	0.508	-----
酒々井町	0.500	0.527	0.473	-----	0.504	0.529	0.478	-----	0.530	0.560	0.500	-----
富里町	0.515	0.535	0.495	-----	0.513	0.531	0.496	-----	0.506	0.522	0.490	-----
印旛村	0.499	0.536	0.461	-----	0.486	0.526	0.446	-----	0.492	0.534	0.450	-----
白井町	0.500	0.521	0.479	-----	0.504	0.523	0.485	-----	0.527	0.545	0.508	-----
本埜村	0.547	0.592	0.501	-----	0.501	0.552	0.451	-----	0.532	0.590	0.474	-----
栄町	0.510	0.544	0.477	-----	0.530	0.558	0.502	-----	0.494	0.520	0.467	-----
下総町	0.512	0.551	0.473	-----	0.525	0.567	0.484	-----	0.501	0.546	0.456	-----
神埼町	0.529	0.570	0.488	-----	0.500	0.548	0.452	-----	0.513	0.563	0.463	-----
大栄町	0.519	0.548	0.489	-----	0.502	0.532	0.471	-----	0.501	0.533	0.469	-----
小見川町	0.512	0.532	0.492	-----	0.510	0.530	0.489	-----	0.510	0.534	0.486	-----
山田町	0.510	0.538	0.481	-----	0.523	0.554	0.493	-----	0.507	0.543	0.471	-----
栗源町	0.552	0.587	0.516	##hi##	0.515	0.558	0.471	-----	0.493	0.544	0.442	-----
多古町	0.511	0.535	0.487	-----	0.521	0.546	0.496	-----	0.510	0.537	0.483	-----
千漣町	0.534	0.566	0.503	-----	0.516	0.549	0.483	-----	0.518	0.559	0.477	-----
東庄町	0.519	0.539	0.498	-----	0.510	0.534	0.485	-----	0.521	0.551	0.492	-----
海上町	0.508	0.538	0.479	-----	0.515	0.546	0.484	-----	0.512	0.546	0.479	-----
飯岡町	0.518	0.548	0.488	-----	0.514	0.545	0.484	-----	0.518	0.552	0.483	-----
光町	0.522	0.550	0.493	-----	0.491	0.522	0.459	-----	0.474	0.509	0.439	//lo//
野栄町	0.524	0.554	0.493	-----	0.497	0.530	0.464	-----	0.521	0.557	0.485	-----
大網白里町	0.526	0.545	0.507	-----	0.530	0.550	0.511	-----	0.498	0.517	0.479	-----
九十九里町	0.528	0.551	0.506	-----	0.536	0.561	0.510	-----	0.516	0.544	0.488	-----
成東町	0.518	0.540	0.496	-----	0.503	0.527	0.480	-----	0.510	0.534	0.486	-----
山武町	0.514	0.549	0.479	-----	0.517	0.550	0.483	-----	0.515	0.542	0.489	-----
蓮沼村	0.508	0.552	0.464	-----	0.543	0.591	0.494	-----	0.533	0.586	0.479	-----

(続く)

	第 1 期				第 2 期				第 3 期			
	男児出生割合	信頼区間上限	信頼区間下限	比較	男児出生割合	信頼区間上限	信頼区間下限	比較	男児出生割合	信頼区間上限	信頼区間下限	比較
松尾町	0.513	0.542	0.484	-----	0.510	0.542	0.477	-----	0.508	0.543	0.473	-----
横芝町	0.500	0.525	0.475	-----	0.483	0.511	0.456	//10//	0.494	0.525	0.463	-----
芝山町	0.527	0.562	0.491	-----	0.513	0.548	0.477	-----	0.510	0.550	0.470	-----
一宮町	0.483	0.514	0.452	//10//	0.522	0.555	0.489	-----	0.546	0.584	0.508	-----
睦沢町	0.516	0.552	0.480	-----	0.511	0.551	0.470	-----	0.493	0.539	0.447	-----
長生村	0.514	0.546	0.483	-----	0.508	0.541	0.474	-----	0.513	0.547	0.479	-----
白子町	0.495	0.523	0.467	-----	0.485	0.517	0.453	-----	0.505	0.541	0.470	-----
長柄町	0.539	0.575	0.503	-----	0.528	0.564	0.491	-----	0.506	0.547	0.465	-----
長南町	0.514	0.543	0.485	-----	0.501	0.532	0.470	-----	0.462	0.501	0.422	//10//
大多喜町	0.499	0.527	0.472	-----	0.512	0.543	0.481	-----	0.473	0.509	0.436	//10//
夷隅町	0.474	0.508	0.440	//10//	0.535	0.573	0.497	-----	0.550	0.594	0.506	-----
御宿町	0.531	0.565	0.496	-----	0.496	0.539	0.453	-----	0.523	0.573	0.474	-----
大原町	0.529	0.550	0.507	-----	0.521	0.545	0.497	-----	0.527	0.554	0.500	-----
岬町	0.531	0.559	0.503	-----	0.504	0.533	0.474	-----	0.511	0.545	0.478	-----
富浦町	0.514	0.554	0.474	-----	0.479	0.528	0.430	-----	0.512	0.569	0.455	-----
富山町	0.534	0.571	0.498	-----	0.535	0.577	0.492	-----	0.523	0.578	0.467	-----
鋸南町	0.523	0.551	0.495	-----	0.505	0.540	0.470	-----	0.498	0.539	0.458	-----
三芳村	0.531	0.578	0.483	-----	0.548	0.605	0.491	-----	0.558	0.620	0.495	-----
白浜町	0.488	0.528	0.449	-----	0.527	0.575	0.479	-----	0.545	0.599	0.490	-----
千倉町	0.526	0.551	0.500	-----	0.497	0.528	0.467	-----	0.519	0.554	0.484	-----
丸山町	0.523	0.563	0.483	-----	0.512	0.559	0.466	-----	0.500	0.556	0.444	-----
和田町	0.511	0.550	0.471	-----	0.500	0.548	0.452	-----	0.543	0.597	0.489	-----
天津小湊町	0.529	0.563	0.495	-----	0.542	0.578	0.505	-----	0.521	0.567	0.475	-----
県全体	0.515	-	-	-	0.513	-	-	-	0.514	-	-	-

表 10. 市町村・期間別男児出生割合及び 95%信頼区間，期間ごとの県全体男児出生割合との比較（東京都）

	第 1 期				第 2 期				第 3 期			
	男児出生割合	信頼区間上限	信頼区間下限	比較	男児出生割合	信頼区間上限	信頼区間下限	比較	男児出生割合	信頼区間上限	信頼区間下限	比較
千代田区	0.514	0.529	0.500	-----	0.503	0.521	0.485	-----	0.484	0.508	0.460	//1o//
中央区	0.510	0.521	0.500	-----	0.500	0.513	0.487	//1o//	0.519	0.535	0.504	-----
港区	0.520	0.527	0.513	-----	0.506	0.515	0.498	-----	0.514	0.524	0.503	-----
新宿区	0.515	0.521	0.510	-----	0.513	0.519	0.506	-----	0.512	0.520	0.504	-----
文京区	0.517	0.524	0.510	-----	0.515	0.523	0.506	-----	0.504	0.514	0.494	-----
台東区	0.510	0.518	0.503	-----	0.517	0.527	0.508	-----	0.508	0.519	0.497	-----
墨田区	0.510	0.517	0.504	-----	0.512	0.519	0.505	-----	0.519	0.527	0.510	-----
江東区	0.516	0.521	0.511	-----	0.516	0.521	0.511	-----	0.515	0.521	0.508	-----
品川区	0.510	0.515	0.504	//1o//	0.514	0.520	0.508	-----	0.514	0.522	0.507	-----
目黒区	0.516	0.522	0.510	-----	0.510	0.517	0.503	-----	0.519	0.527	0.510	-----
大田区	0.517	0.521	0.514	-----	0.515	0.519	0.511	-----	0.518	0.523	0.513	-----
世田谷区	0.516	0.520	0.513	-----	0.514	0.518	0.510	-----	0.514	0.519	0.510	-----
渋谷区	0.510	0.516	0.504	-----	0.513	0.521	0.506	-----	0.511	0.521	0.502	-----
中野区	0.514	0.519	0.509	-----	0.509	0.515	0.503	-----	0.512	0.520	0.505	-----
杉並区	0.513	0.517	0.509	-----	0.517	0.522	0.513	-----	0.514	0.520	0.508	-----
豊島区	0.512	0.518	0.507	-----	0.513	0.520	0.506	-----	0.513	0.521	0.504	-----
北区	0.517	0.521	0.512	-----	0.517	0.523	0.512	-----	0.517	0.524	0.510	-----
荒川区	0.510	0.517	0.503	-----	0.514	0.522	0.506	-----	0.516	0.525	0.506	-----
板橋区	0.515	0.519	0.511	-----	0.517	0.521	0.512	-----	0.513	0.518	0.508	-----
練馬区	0.514	0.518	0.510	-----	0.513	0.517	0.509	-----	0.511	0.516	0.507	-----
足立区	0.515	0.519	0.511	-----	0.513	0.517	0.508	-----	0.513	0.517	0.508	-----
葛飾区	0.514	0.518	0.510	-----	0.517	0.522	0.512	-----	0.513	0.518	0.507	-----
江戸川区	0.516	0.520	0.512	-----	0.512	0.517	0.508	-----	0.515	0.520	0.511	-----
八王子市	0.515	0.520	0.510	-----	0.511	0.516	0.506	-----	0.515	0.520	0.509	-----
立川市	0.521	0.528	0.514	-----	0.504	0.513	0.496	//1o//	0.511	0.520	0.502	-----
武蔵野市	0.518	0.525	0.510	-----	0.516	0.525	0.507	-----	0.520	0.531	0.510	-----
三鷹市	0.513	0.520	0.506	-----	0.518	0.526	0.510	-----	0.520	0.529	0.510	-----
青梅市	0.507	0.516	0.498	-----	0.514	0.523	0.504	-----	0.514	0.523	0.504	-----
府中市	0.514	0.521	0.508	-----	0.515	0.522	0.508	-----	0.509	0.517	0.502	-----
昭島市	0.522	0.531	0.513	-----	0.513	0.523	0.503	-----	0.514	0.525	0.503	-----
調布市	0.516	0.523	0.509	-----	0.512	0.520	0.505	-----	0.510	0.518	0.502	-----

(続 く)

	第 1 期				第 2 期				第 3 期			
	男児出生割合	信頼区間上限	信頼区間下限	比較	男児出生割合	信頼区間上限	信頼区間下限	比較	男児出生割合	信頼区間上限	信頼区間下限	比較
町田市	0.514	0.519	0.508	-----	0.511	0.517	0.505	-----	0.516	0.522	0.509	-----
小金井市	0.507	0.515	0.499	-----	0.516	0.525	0.506	-----	0.506	0.516	0.495	-----
小平市	0.512	0.519	0.506	-----	0.521	0.529	0.513	-----	0.510	0.519	0.502	-----
日野市	0.523	0.530	0.516	##hi##	0.512	0.520	0.504	-----	0.515	0.524	0.506	-----
東村山市	0.517	0.526	0.509	-----	0.515	0.524	0.505	-----	0.513	0.522	0.503	-----
国分寺市	0.521	0.530	0.511	-----	0.501	0.511	0.490	//lo//	0.528	0.539	0.516	##hi##
国立市	0.511	0.522	0.500	-----	0.510	0.523	0.497	-----	0.521	0.535	0.507	-----
田無市	0.512	0.523	0.502	-----	0.515	0.527	0.504	-----	0.506	0.519	0.493	-----
保谷市	0.516	0.525	0.506	-----	0.503	0.514	0.493	-----	0.517	0.529	0.506	-----
福生市	0.511	0.522	0.499	-----	0.527	0.539	0.515	##hi##	0.503	0.516	0.491	-----
狛江市	0.513	0.524	0.502	-----	0.512	0.525	0.500	-----	0.515	0.529	0.501	-----
東大和市	0.510	0.521	0.499	-----	0.507	0.520	0.495	-----	0.510	0.522	0.498	-----
清瀬市	0.510	0.522	0.498	-----	0.508	0.522	0.495	-----	0.508	0.523	0.494	-----
東久留米市	0.514	0.522	0.505	-----	0.514	0.523	0.504	-----	0.517	0.527	0.506	-----
武蔵村山市	0.519	0.531	0.507	-----	0.514	0.527	0.500	-----	0.512	0.525	0.499	-----
多摩市	0.519	0.528	0.510	-----	0.512	0.521	0.503	-----	0.514	0.524	0.505	-----
稲城市	0.521	0.532	0.509	-----	0.508	0.521	0.494	-----	0.522	0.535	0.508	-----
羽村市	0.524	0.537	0.512	-----	0.515	0.528	0.501	-----	0.532	0.545	0.518	##hi##
あきる野市	0.516	0.528	0.505	-----	0.514	0.527	0.500	-----	0.516	0.530	0.503	-----
瑞穂町	0.508	0.527	0.488	-----	0.521	0.541	0.501	-----	0.511	0.531	0.492	-----
日の出町	0.530	0.555	0.505	-----	0.511	0.542	0.481	-----	0.503	0.539	0.467	-----
檜原村	0.535	0.589	0.481	-----	0.572	0.637	0.507	-----	0.510	0.591	0.429	-----
奥多摩町	0.525	0.557	0.492	-----	0.543	0.585	0.500	-----	0.514	0.569	0.459	-----
大島町	0.484	0.513	0.456	//lo//	0.493	0.528	0.459	-----	0.553	0.593	0.513	-----
利島村	0.583	0.744	0.422	-----	0.481	0.670	0.293	-----	0.500	0.762	0.238	-----
新島村	0.549	0.598	0.500	-----	0.472	0.528	0.415	-----	0.480	0.554	0.405	-----
神津島村	0.510	0.565	0.454	-----	0.485	0.542	0.428	-----	0.479	0.550	0.409	-----
三宅村	0.498	0.546	0.449	-----	0.553	0.607	0.499	-----	0.478	0.543	0.413	-----
御蔵島村	0.450	0.668	0.232	-----	0.545	0.715	0.376	-----	0.636	0.837	0.435	-----
八丈町	0.516	0.545	0.487	-----	0.514	0.547	0.482	-----	0.519	0.556	0.482	-----
青ヶ島村	0.444	0.674	0.215	-----	0.462	0.653	0.270	-----	0.650	0.859	0.441	-----
小笠原村	0.535	0.600	0.470	-----	0.496	0.557	0.435	-----	0.516	0.579	0.454	-----
都全体	0.515	-	-	-	0.514	-	-	-	0.514	-	-	-

表 11. 市町村・期間別男児出生割合及び 95%信頼区間，期間ごとの県全体男児出生割合との比較（神奈川県）

	第 1 期				第 2 期				第 3 期			
	男児出生割合	信頼区間上限	信頼区間下限	比較	男児出生割合	信頼区間上限	信頼区間下限	比較	男児出生割合	信頼区間上限	信頼区間下限	比較
横浜市	0.516	0.517	0.514	-----	0.515	0.517	0.514	-----	0.513	0.514	0.511	-----
川崎市	0.515	0.518	0.513	-----	0.512	0.515	0.509	-----	0.517	0.520	0.514	-----
横須賀市	0.515	0.520	0.511	-----	0.519	0.525	0.514	-----	0.516	0.522	0.510	-----
厚木市	0.517	0.524	0.509	-----	0.522	0.529	0.514	-----	0.519	0.527	0.512	-----
綾瀬市	0.518	0.530	0.507	-----	0.521	0.534	0.508	-----	0.528	0.541	0.515	##hi##
伊勢原市	0.516	0.526	0.506	-----	0.516	0.528	0.505	-----	0.516	0.527	0.506	-----
海老名市	0.521	0.531	0.511	-----	0.506	0.516	0.495	-----	0.519	0.529	0.508	-----
小田原市	0.516	0.523	0.509	-----	0.517	0.524	0.509	-----	0.517	0.524	0.509	-----
鎌倉市	0.521	0.529	0.514	-----	0.514	0.522	0.505	-----	0.516	0.526	0.506	-----
相模原市	0.516	0.520	0.512	-----	0.514	0.519	0.509	-----	0.514	0.518	0.509	-----
座間市	0.513	0.522	0.504	-----	0.514	0.524	0.504	-----	0.513	0.523	0.504	-----
逗子市	0.517	0.529	0.504	-----	0.511	0.526	0.496	-----	0.517	0.534	0.500	-----
茅ヶ崎市	0.515	0.522	0.507	-----	0.506	0.514	0.498	//lo//	0.513	0.521	0.505	-----
秦野市	0.519	0.527	0.512	-----	0.503	0.512	0.495	//lo//	0.506	0.515	0.497	-----
平塚市	0.517	0.523	0.511	-----	0.516	0.523	0.510	-----	0.514	0.521	0.507	-----
藤沢市	0.512	0.517	0.507	-----	0.511	0.517	0.506	-----	0.510	0.515	0.504	-----
三浦市	0.521	0.534	0.507	-----	0.513	0.529	0.498	-----	0.508	0.525	0.491	-----
南足柄市	0.516	0.529	0.503	-----	0.520	0.535	0.504	-----	0.515	0.532	0.498	-----
大和市	0.515	0.522	0.509	-----	0.510	0.517	0.502	-----	0.515	0.522	0.507	-----
愛川町	0.511	0.527	0.494	-----	0.526	0.543	0.509	-----	0.516	0.533	0.498	-----
清川村	0.527	0.578	0.476	-----	0.469	0.532	0.405	-----	0.563	0.642	0.484	-----
開成町	0.512	0.539	0.485	-----	0.521	0.554	0.489	-----	0.513	0.545	0.481	-----
大井町	0.523	0.546	0.500	-----	0.513	0.539	0.486	-----	0.509	0.536	0.483	-----
中井町	0.518	0.549	0.487	-----	0.519	0.556	0.482	-----	0.519	0.559	0.480	-----
松田町	0.512	0.539	0.486	-----	0.521	0.549	0.494	-----	0.519	0.550	0.488	-----
山北町	0.505	0.531	0.479	-----	0.511	0.540	0.482	-----	0.511	0.544	0.477	-----
箱根町	0.501	0.524	0.478	-----	0.542	0.568	0.516	##hi##	0.542	0.573	0.511	-----
真鶴町	0.518	0.551	0.485	-----	0.526	0.564	0.488	-----	0.497	0.538	0.456	-----

(続く)

	第 1 期				第 2 期				第 3 期			
	男児出生割合	信頼区間上限	信頼区間下限	比較	男児出生割合	信頼区間上限	信頼区間下限	比較	男児出生割合	信頼区間上限	信頼区間下限	比較
湯河原町	0.528	0.547	0.508	-----	0.516	0.538	0.494	-----	0.517	0.539	0.495	-----
寒川町	0.523	0.537	0.508	-----	0.512	0.528	0.495	-----	0.516	0.532	0.500	-----
相模湖町	0.497	0.530	0.463	-----	0.510	0.547	0.473	-----	0.539	0.577	0.501	-----
城山町	0.534	0.558	0.511	-----	0.524	0.550	0.499	-----	0.526	0.550	0.501	-----
津久井町	0.518	0.539	0.496	-----	0.503	0.525	0.481	-----	0.514	0.536	0.491	-----
藤野町	0.509	0.541	0.477	-----	0.511	0.545	0.478	-----	0.514	0.552	0.476	-----
大磯町	0.524	0.542	0.506	-----	0.503	0.524	0.482	-----	0.510	0.534	0.486	-----
二宮町	0.516	0.533	0.498	-----	0.522	0.542	0.502	-----	0.497	0.519	0.476	-----
葉山町	0.505	0.524	0.485	-----	0.496	0.519	0.473	-----	0.509	0.534	0.484	-----
県全体	0.516	-	-	-	0.514	-	-	-	0.514	-	-	-

表 12. 市町村・期間別男児出生割合及び 95%信頼区間，期間ごとの県全体男児出生割合との比較（長野県）

	第 1 期				第 2 期				第 3 期			
	男児出生割合	信頼区間上限	信頼区間下限	比較	男児出生割合	信頼区間上限	信頼区間下限	比較	男児出生割合	信頼区間上限	信頼区間下限	比較
長野市	0.515	0.520	0.510	-----	0.512	0.517	0.506	-----	0.512	0.518	0.507	-----
松本市	0.515	0.521	0.508	-----	0.515	0.522	0.507	-----	0.515	0.522	0.508	-----
上田市	0.515	0.524	0.507	-----	0.504	0.513	0.494	//lo//	0.514	0.523	0.504	-----
岡谷市	0.507	0.517	0.496	-----	0.517	0.530	0.504	-----	0.505	0.519	0.490	-----
飯田市	0.516	0.527	0.506	-----	0.513	0.524	0.502	-----	0.515	0.525	0.504	-----
諏訪市	0.510	0.522	0.498	-----	0.530	0.543	0.517	##hi##	0.508	0.522	0.493	-----
須坂市	0.509	0.521	0.497	-----	0.510	0.525	0.496	-----	0.521	0.537	0.506	-----
小諸市	0.532	0.545	0.518	##hi##	0.508	0.523	0.493	-----	0.521	0.536	0.505	-----
伊那市	0.524	0.536	0.511	-----	0.513	0.526	0.500	-----	0.505	0.518	0.492	-----
駒ヶ根市	0.506	0.522	0.490	-----	0.513	0.531	0.495	-----	0.512	0.530	0.494	-----
中野市	0.516	0.530	0.502	-----	0.519	0.535	0.504	-----	0.503	0.520	0.487	-----
大町市	0.515	0.530	0.499	-----	0.513	0.532	0.493	-----	0.525	0.545	0.504	-----
飯山市	0.522	0.540	0.505	-----	0.502	0.522	0.483	-----	0.508	0.529	0.486	-----
茅野市	0.518	0.531	0.505	-----	0.524	0.538	0.509	-----	0.525	0.540	0.510	-----
塩尻市	0.527	0.540	0.515	-----	0.510	0.523	0.496	-----	0.518	0.531	0.504	-----
更埴市	0.518	0.534	0.502	-----	0.527	0.545	0.508	-----	0.537	0.556	0.518	##hi##
佐久市	0.520	0.532	0.508	-----	0.509	0.522	0.497	-----	0.511	0.524	0.498	-----
臼田町	0.533	0.556	0.510	-----	0.510	0.535	0.484	-----	0.511	0.540	0.482	-----
佐久町	0.516	0.550	0.482	-----	0.511	0.545	0.477	-----	0.502	0.541	0.464	-----
小海町	0.505	0.542	0.468	-----	0.538	0.578	0.498	-----	0.455	0.500	0.411	//lo//
川上村	0.531	0.575	0.487	-----	0.496	0.537	0.454	-----	0.524	0.567	0.480	-----
南牧村	0.424	0.471	0.376	//lo//	0.503	0.553	0.452	-----	0.505	0.560	0.450	-----
南相木村	0.429	0.523	0.334	-----	0.515	0.614	0.417	-----	0.490	0.587	0.393	-----
北相木村	0.594	0.710	0.478	-----	0.564	0.674	0.454	-----	0.500	0.612	0.388	-----
八千穂村	0.520	0.563	0.476	-----	0.548	0.595	0.501	-----	0.494	0.547	0.442	-----
軽井沢町	0.502	0.527	0.477	-----	0.555	0.581	0.530	##hi##	0.505	0.533	0.477	-----
望月町	0.549	0.578	0.519	##hi##	0.535	0.568	0.503	-----	0.514	0.550	0.477	-----
御代田町	0.524	0.552	0.496	-----	0.528	0.555	0.500	-----	0.523	0.553	0.492	-----

(続く)

	第 1 期				第 2 期				第 3 期			
	男児出生割合	信頼区間上限	信頼区間下限	比較	男児出生割合	信頼区間上限	信頼区間下限	比較	男児出生割合	信頼区間上限	信頼区間下限	比較
立科町	0.533	0.567	0.499	-----	0.499	0.534	0.463	-----	0.522	0.563	0.481	-----
浅科村	0.518	0.558	0.478	-----	0.535	0.576	0.493	-----	0.503	0.552	0.453	-----
北御牧村	0.519	0.557	0.480	-----	0.508	0.551	0.464	-----	0.494	0.548	0.439	-----
丸子町	0.517	0.536	0.499	-----	0.517	0.537	0.496	-----	0.521	0.543	0.498	-----
長門町	0.537	0.583	0.491	-----	0.517	0.564	0.470	-----	0.489	0.541	0.436	-----
東部町	0.513	0.533	0.493	-----	0.505	0.527	0.483	-----	0.531	0.553	0.510	-----
真田町	0.493	0.523	0.463	-----	0.508	0.540	0.477	-----	0.535	0.570	0.500	-----
武石村	0.480	0.529	0.432	-----	0.542	0.591	0.492	-----	0.506	0.566	0.445	-----
和田村	0.575	0.636	0.515	-----	0.571	0.635	0.506	-----	0.556	0.641	0.472	-----
青木村	0.531	0.578	0.485	-----	0.512	0.563	0.461	-----	0.522	0.582	0.463	-----
下諏訪町	0.515	0.532	0.498	-----	0.523	0.543	0.502	-----	0.505	0.528	0.481	-----
富士見町	0.523	0.549	0.498	-----	0.516	0.543	0.489	-----	0.471	0.501	0.442	//lo//
原村	0.523	0.563	0.482	-----	0.503	0.544	0.461	-----	0.527	0.571	0.482	-----
高遠町	0.535	0.569	0.500	-----	0.485	0.526	0.445	-----	0.526	0.573	0.480	-----
辰野町	0.525	0.544	0.506	-----	0.546	0.569	0.523	##hi##	0.521	0.546	0.496	-----
箕輪町	0.527	0.547	0.506	-----	0.535	0.557	0.514	-----	0.497	0.520	0.474	-----
飯島町	0.528	0.557	0.499	-----	0.508	0.541	0.476	-----	0.511	0.547	0.475	-----
南箕輪村	0.511	0.541	0.481	-----	0.528	0.560	0.496	-----	0.539	0.569	0.508	-----
中川村	0.547	0.589	0.506	-----	0.554	0.597	0.511	-----	0.476	0.522	0.431	-----
長谷村	0.524	0.591	0.456	-----	0.544	0.615	0.472	-----	0.465	0.556	0.373	-----
宮田村	0.502	0.536	0.467	-----	0.527	0.565	0.489	-----	0.492	0.531	0.454	-----
鼎町	0.507	0.531	0.483	-----	0.522	0.576	0.467	-----	.	.	.	//lo//
松川町	0.519	0.545	0.493	-----	0.514	0.542	0.485	-----	0.501	0.532	0.471	-----
高森町	0.502	0.530	0.475	-----	0.479	0.508	0.449	//lo//	0.514	0.545	0.482	-----
阿南町	0.546	0.587	0.506	-----	0.544	0.587	0.500	-----	0.517	0.565	0.470	-----
上郷町	0.501	0.526	0.476	-----	0.520	0.546	0.494	-----	0.520	0.562	0.478	-----
清内路村	0.532	0.675	0.389	-----	0.528	0.643	0.412	-----	0.493	0.611	0.375	-----
阿智村	0.509	0.548	0.470	-----	0.532	0.574	0.489	-----	0.484	0.528	0.439	-----
浪合村	0.439	0.559	0.320	-----	0.614	0.757	0.470	-----	0.472	0.635	0.309	-----

(続く)

	第 1 期				第 2 期				第 3 期			
	男児出生割合	信頼区間上限	信頼区間下限	比較	男児出生割合	信頼区間上限	信頼区間下限	比較	男児出生割合	信頼区間上限	信頼区間下限	比較
平谷村	0.452	0.603	0.302	-----	0.436	0.567	0.305	-----	0.355	0.523	0.186	-----
根羽村	0.535	0.612	0.457	-----	0.563	0.652	0.474	-----	0.500	0.608	0.392	-----
下条村	0.548	0.601	0.495	-----	0.520	0.579	0.461	-----	0.484	0.540	0.428	-----
壳木村	0.434	0.567	0.301	-----	0.400	0.552	0.248	-----	0.432	0.592	0.273	-----
天竜村	0.516	0.579	0.454	-----	0.500	0.577	0.423	-----	0.565	0.682	0.448	-----
泰阜村	0.449	0.522	0.375	-----	0.548	0.618	0.479	-----	0.429	0.505	0.353	//lo//
喬木村	0.547	0.583	0.512	-----	0.530	0.570	0.489	-----	0.516	0.563	0.469	-----
豊丘村	0.490	0.526	0.454	-----	0.528	0.566	0.489	-----	0.505	0.550	0.460	-----
大鹿村	0.513	0.603	0.422	-----	0.557	0.656	0.458	-----	0.470	0.590	0.349	-----
上村	0.516	0.641	0.392	-----	0.635	0.754	0.516	##hi##	0.447	0.589	0.305	-----
南信濃村	0.518	0.578	0.459	-----	0.509	0.587	0.432	-----	0.517	0.622	0.412	-----
木曾福島町	0.542	0.570	0.513	-----	0.494	0.527	0.460	-----	0.502	0.538	0.466	-----
上松町	0.547	0.583	0.510	-----	0.554	0.596	0.513	-----	0.520	0.566	0.474	-----
南木曾町	0.489	0.528	0.449	-----	0.530	0.576	0.484	-----	0.492	0.543	0.441	-----
檜川村	0.483	0.527	0.439	-----	0.510	0.567	0.453	-----	0.547	0.625	0.470	-----
木祖村	0.516	0.564	0.469	-----	0.509	0.562	0.455	-----	0.498	0.565	0.430	-----
日義村	0.582	0.646	0.517	##hi##	0.513	0.584	0.442	-----	0.554	0.629	0.478	-----
開田村	0.510	0.588	0.431	-----	0.525	0.613	0.436	-----	0.563	0.662	0.463	-----
三岳村	0.522	0.590	0.454	-----	0.527	0.608	0.446	-----	0.554	0.656	0.453	-----
大滝村	0.470	0.555	0.386	-----	0.455	0.548	0.361	-----	0.432	0.535	0.328	-----
大桑村	0.503	0.544	0.461	-----	0.470	0.518	0.422	-----	0.521	0.573	0.468	-----
山口村	0.543	0.608	0.477	-----	0.536	0.606	0.466	-----	0.529	0.618	0.440	-----
明科町	0.519	0.549	0.490	-----	0.502	0.541	0.464	-----	0.504	0.545	0.464	-----
波田町	0.513	0.541	0.486	-----	0.509	0.538	0.480	-----	0.495	0.525	0.464	-----
四賀村	0.520	0.564	0.476	-----	0.504	0.550	0.459	-----	0.533	0.581	0.484	-----
本城村	0.569	0.629	0.510	-----	0.568	0.643	0.493	-----	0.490	0.590	0.390	-----
坂北村	0.577	0.638	0.516	##hi##	0.533	0.609	0.457	-----	0.483	0.587	0.379	-----
麻績村	0.524	0.580	0.469	-----	0.512	0.578	0.445	-----	0.486	0.560	0.411	-----
坂井村	0.465	0.543	0.386	-----	0.525	0.624	0.427	-----	0.533	0.635	0.431	-----

(続く)

	第 1 期				第 2 期				第 3 期			
	男児出生割合	信頼区間上限	信頼区間下限	比較	男児出生割合	信頼区間上限	信頼区間下限	比較	男児出生割合	信頼区間上限	信頼区間下限	比較
生坂村	0.539	0.590	0.487	-----	0.503	0.573	0.432	-----	0.492	0.579	0.405	-----
山形村	0.532	0.572	0.492	-----	0.523	0.565	0.481	-----	0.529	0.574	0.483	-----
朝日村	0.490	0.542	0.438	-----	0.508	0.556	0.460	-----	0.486	0.536	0.436	-----
豊科町	0.506	0.525	0.486	-----	0.499	0.521	0.477	-----	0.503	0.524	0.481	-----
穂高町	0.511	0.531	0.491	-----	0.518	0.540	0.496	-----	0.517	0.539	0.496	-----
奈川村	0.456	0.552	0.360	-----	0.533	0.646	0.420	-----	0.533	0.646	0.420	-----
安曇村	0.502	0.567	0.438	-----	0.546	0.611	0.480	-----	0.537	0.611	0.463	-----
梓川村	0.519	0.552	0.485	-----	0.505	0.540	0.469	-----	0.528	0.566	0.489	-----
三郷村	0.505	0.532	0.477	-----	0.527	0.557	0.498	-----	0.515	0.546	0.485	-----
掘金村	0.491	0.532	0.450	-----	0.490	0.534	0.446	-----	0.541	0.583	0.498	-----
池田町	0.534	0.563	0.504	-----	0.506	0.541	0.471	-----	0.488	0.526	0.450	-----
松川村	0.507	0.542	0.472	-----	0.522	0.561	0.482	-----	0.565	0.604	0.527	##hi##
八坂村	0.560	0.657	0.463	-----	0.505	0.606	0.405	-----	0.517	0.622	0.412	-----
美麻村	0.448	0.539	0.358	-----	0.508	0.596	0.420	-----	0.542	0.637	0.448	-----
白馬村	0.516	0.551	0.481	-----	0.511	0.545	0.476	-----	0.516	0.550	0.481	-----
小谷村	0.546	0.593	0.498	-----	0.521	0.575	0.467	-----	0.537	0.592	0.482	-----
上山田町	0.504	0.541	0.468	-----	0.524	0.566	0.483	-----	0.526	0.573	0.479	-----
大岡村	0.522	0.605	0.438	-----	0.594	0.688	0.501	-----	0.542	0.670	0.415	-----
坂城町	0.530	0.552	0.508	-----	0.510	0.536	0.484	-----	0.502	0.532	0.473	-----
戸倉町	0.518	0.540	0.496	-----	0.520	0.545	0.495	-----	0.519	0.546	0.492	-----
小布施町	0.506	0.532	0.479	-----	0.478	0.509	0.446	//lo//	0.518	0.553	0.482	-----
高山村	0.498	0.533	0.463	-----	0.489	0.527	0.450	-----	0.510	0.554	0.466	-----
山ノ内町	0.502	0.523	0.480	-----	0.494	0.518	0.469	-----	0.518	0.546	0.489	-----
木島平村	0.496	0.536	0.456	-----	0.538	0.580	0.495	-----	0.502	0.551	0.454	-----
野沢温泉村	0.529	0.572	0.485	-----	0.527	0.573	0.481	-----	0.526	0.578	0.475	-----
信州新町	0.532	0.568	0.495	-----	0.492	0.534	0.449	-----	0.494	0.549	0.439	-----
豊野町	0.499	0.529	0.470	-----	0.525	0.559	0.491	-----	0.543	0.582	0.503	-----
信濃町	0.494	0.522	0.466	-----	0.500	0.532	0.468	-----	0.470	0.511	0.429	//lo//
牟礼村	0.531	0.570	0.491	-----	0.517	0.559	0.476	-----	0.513	0.562	0.465	-----

(続く)

	第 1 期				第 2 期				第 3 期			
	男児出生割合	信頼区間上限	信頼区間下限	比較	男児出生割合	信頼区間上限	信頼区間下限	比較	男児出生割合	信頼区間上限	信頼区間下限	比較
三水村	0.511	0.548	0.473	-----	0.543	0.586	0.501	-----	0.545	0.597	0.492	-----
戸隠村	0.505	0.547	0.462	-----	0.528	0.578	0.479	-----	0.510	0.571	0.449	-----
鬼無里村	0.543	0.610	0.476	-----	0.479	0.561	0.397	-----	0.460	0.547	0.372	-----
小川村	0.515	0.566	0.464	-----	0.545	0.605	0.485	-----	0.578	0.653	0.503	-----
中条村	0.476	0.536	0.415	-----	0.498	0.564	0.431	-----	0.577	0.662	0.492	-----
豊田村	0.500	0.541	0.459	-----	0.511	0.553	0.468	-----	0.532	0.586	0.478	-----
栄村	0.504	0.567	0.441	-----	0.549	0.616	0.482	-----	0.538	0.615	0.460	-----
県全体	0.516	-	-	-	0.515	-	-	-	0.513	-	-	-

表 13. 市町村・期間別男児出生割合及び 95%信頼区間，期間ごとの県全体男児出生割合との比較（岐阜県）

	第 1 期				第 2 期				第 3 期			
	男児出生割合	信頼区間上限	信頼区間下限	比較	男児出生割合	信頼区間上限	信頼区間下限	比較	男児出生割合	信頼区間上限	信頼区間下限	比較
岐阜市	0.516	0.520	0.512	-----	0.511	0.516	0.505	-----	0.511	0.516	0.505	-----
関市	0.515	0.526	0.503	-----	0.510	0.523	0.498	-----	0.507	0.520	0.494	-----
羽島市	0.519	0.530	0.507	-----	0.509	0.522	0.496	-----	0.523	0.537	0.510	-----
各務原市	0.514	0.521	0.506	-----	0.513	0.521	0.504	-----	0.505	0.515	0.496	-----
多治見市	0.517	0.527	0.506	-----	0.508	0.519	0.496	-----	0.516	0.527	0.505	-----
美濃加茂市	0.517	0.531	0.503	-----	0.505	0.521	0.490	-----	0.520	0.536	0.505	-----
川島町	0.518	0.551	0.486	-----	0.550	0.586	0.513	##hi##	0.500	0.536	0.464	-----
岐南町	0.495	0.514	0.477	//lo//	0.507	0.528	0.485	-----	0.519	0.540	0.498	-----
笠松町	0.521	0.541	0.501	-----	0.507	0.531	0.483	-----	0.506	0.531	0.480	-----
柳津町	0.515	0.544	0.485	-----	0.512	0.544	0.480	-----	0.496	0.528	0.463	-----
海津町	0.507	0.532	0.481	-----	0.498	0.524	0.471	-----	0.479	0.509	0.449	//lo//
平田町	0.527	0.557	0.497	-----	0.514	0.548	0.480	-----	0.522	0.558	0.486	-----
南濃町	0.499	0.521	0.477	-----	0.508	0.532	0.483	-----	0.529	0.557	0.501	-----
神戸町	0.518	0.538	0.498	-----	0.511	0.534	0.488	-----	0.520	0.546	0.493	-----
輪之内町	0.514	0.544	0.484	-----	0.556	0.590	0.521	##hi##	0.538	0.575	0.500	-----
安八町	0.534	0.557	0.511	-----	0.512	0.537	0.486	-----	0.501	0.529	0.473	-----
墨俣町	0.505	0.546	0.465	-----	0.521	0.572	0.469	-----	0.540	0.600	0.481	-----
大垣市	0.517	0.524	0.509	-----	0.517	0.526	0.509	-----	0.515	0.523	0.506	-----
養老町	0.508	0.524	0.492	-----	0.524	0.541	0.507	-----	0.530	0.549	0.510	-----
上石津町	0.525	0.560	0.489	-----	0.515	0.555	0.474	-----	0.496	0.542	0.449	-----
垂井町	0.516	0.533	0.499	-----	0.523	0.542	0.503	-----	0.530	0.552	0.509	-----
関ヶ原町	0.514	0.541	0.486	-----	0.535	0.570	0.501	-----	0.546	0.586	0.506	-----
揖斐川町	0.525	0.545	0.504	-----	0.518	0.541	0.495	-----	0.504	0.531	0.477	-----
谷汲村	0.536	0.583	0.489	-----	0.492	0.547	0.438	-----	0.531	0.592	0.470	-----
大野町	0.508	0.528	0.487	-----	0.518	0.541	0.494	-----	0.518	0.542	0.493	-----
池田町	0.525	0.544	0.505	-----	0.512	0.534	0.489	-----	0.517	0.539	0.494	-----
春日村	0.534	0.603	0.466	-----	0.510	0.588	0.431	-----	0.487	0.579	0.395	-----
久瀬村	0.497	0.573	0.421	-----	0.511	0.592	0.429	-----	0.442	0.553	0.331	-----
藤橋村	0.571	0.755	0.388	-----	0.167	0.316	0.018	//lo//	0.546	0.715	0.376	-----

(続き)

	第 1 期				第 2 期				第 3 期			
	男児出生割合	信頼区間上限	信頼区間下限	比較	男児出生割合	信頼区間上限	信頼区間下限	比較	男児出生割合	信頼区間上限	信頼区間下限	比較
坂内村	0.444	0.590	0.299	-----	0.387	0.559	0.216	-----	0.273	0.459	0.087	//lo//
徳山村	0.543	0.629	0.457	-----	0.446	0.577	0.316	-----	-	-	-	-
北方町	0.524	0.546	0.503	-----	0.517	0.539	0.495	-----	0.520	0.541	0.498	-----
本巣町	0.494	0.534	0.454	-----	0.491	0.526	0.455	-----	0.505	0.549	0.461	-----
穂積町	0.531	0.548	0.513	-----	0.508	0.527	0.490	-----	0.510	0.527	0.492	-----
巣南町	0.522	0.554	0.490	-----	0.518	0.550	0.486	-----	0.510	0.542	0.477	-----
真正町	0.530	0.561	0.499	-----	0.481	0.515	0.447	-----	0.529	0.566	0.492	-----
糸貫町	0.522	0.552	0.492	-----	0.504	0.535	0.473	-----	0.525	0.558	0.492	-----
根尾村	0.484	0.540	0.428	-----	0.508	0.580	0.436	-----	0.494	0.598	0.391	-----
高富町	0.526	0.549	0.503	-----	0.518	0.543	0.493	-----	0.526	0.554	0.498	-----
伊自良村	0.541	0.594	0.487	-----	0.517	0.574	0.460	-----	0.535	0.604	0.466	-----
美山町	0.526	0.554	0.498	-----	0.497	0.530	0.465	-----	0.519	0.559	0.479	-----
洞戸村	0.483	0.543	0.422	-----	0.483	0.557	0.408	-----	0.488	0.576	0.400	-----
板取村	0.520	0.594	0.446	-----	0.505	0.577	0.434	-----	0.514	0.610	0.419	-----
武芸川町	0.508	0.542	0.473	-----	0.486	0.526	0.446	-----	0.538	0.585	0.490	-----
武儀町	0.548	0.595	0.501	-----	0.519	0.566	0.471	-----	0.496	0.558	0.434	-----
上之保村	0.534	0.596	0.472	-----	0.502	0.564	0.440	-----	0.609	0.690	0.527	##hi##
坂祝町	0.529	0.565	0.492	-----	0.547	0.585	0.510	-----	0.534	0.576	0.493	-----
富加町	0.518	0.554	0.481	-----	0.542	0.582	0.503	-----	0.526	0.576	0.476	-----
川辺町	0.530	0.560	0.500	-----	0.532	0.565	0.499	-----	0.542	0.576	0.508	-----
七宗町	0.509	0.546	0.472	-----	0.506	0.550	0.462	-----	0.500	0.553	0.447	-----
八百津町	0.516	0.541	0.491	-----	0.505	0.534	0.477	-----	0.521	0.555	0.488	-----
白川町	0.516	0.544	0.489	-----	0.527	0.557	0.497	-----	0.501	0.536	0.466	-----
東白川村	0.514	0.569	0.459	-----	0.492	0.548	0.436	-----	0.485	0.554	0.416	-----
御嵩町	0.523	0.546	0.500	-----	0.536	0.561	0.511	-----	0.499	0.527	0.471	-----
兼山町	0.520	0.582	0.458	-----	0.518	0.587	0.448	-----	0.555	0.627	0.483	-----
可児町	0.511	0.524	0.497	-----	0.517	0.530	0.505	-----	0.522	0.535	0.510	-----
笠原町	0.504	0.529	0.479	-----	0.510	0.542	0.479	-----	0.488	0.523	0.452	-----
恵那市	0.528	0.543	0.513	-----	0.501	0.518	0.484	-----	0.514	0.533	0.495	-----

(続く)

	第 1 期				第 2 期				第 3 期			
	男児出生割合	信頼区間上限	信頼区間下限	比較	男児出生割合	信頼区間上限	信頼区間下限	比較	男児出生割合	信頼区間上限	信頼区間下限	比較
坂下町	0.513	0.551	0.476	-----	0.492	0.536	0.447	-----	0.535	0.585	0.484	-----
川上村	0.369	0.487	0.252	//10//	0.480	0.578	0.382	-----	0.485	0.604	0.367	-----
加子母村	0.516	0.571	0.461	-----	0.506	0.561	0.452	-----	0.457	0.519	0.395	-----
付知町	0.518	0.554	0.483	-----	0.543	0.582	0.505	-----	0.519	0.562	0.475	-----
福岡町	0.463	0.496	0.429	//10//	0.526	0.562	0.489	-----	0.487	0.529	0.445	-----
蛭川村	0.540	0.585	0.495	-----	0.543	0.594	0.491	-----	0.516	0.574	0.458	-----
岩村町	0.519	0.558	0.479	-----	0.530	0.575	0.485	-----	0.476	0.528	0.425	-----
山岡町	0.536	0.573	0.498	-----	0.536	0.580	0.492	-----	0.480	0.528	0.432	-----
明智町	0.506	0.540	0.472	-----	0.538	0.578	0.498	-----	0.491	0.533	0.448	-----
串原村	0.560	0.651	0.470	-----	0.493	0.606	0.380	-----	0.509	0.636	0.381	-----
上矢作町	0.510	0.565	0.454	-----	0.494	0.554	0.435	-----	0.484	0.562	0.407	-----
土岐市	0.514	0.526	0.502	-----	0.522	0.535	0.509	-----	0.507	0.520	0.493	-----
瑞浪市	0.527	0.542	0.512	-----	0.510	0.527	0.493	-----	0.524	0.542	0.507	-----
美濃市	0.518	0.536	0.501	-----	0.515	0.535	0.494	-----	0.514	0.538	0.490	-----
中津川市	0.520	0.532	0.507	-----	0.515	0.529	0.501	-----	0.507	0.522	0.492	-----
八幡町	0.512	0.535	0.490	-----	0.505	0.529	0.481	-----	0.511	0.539	0.483	-----
大和村	0.523	0.558	0.489	-----	0.523	0.560	0.486	-----	0.508	0.551	0.465	-----
白鳥町	0.513	0.540	0.486	-----	0.517	0.545	0.489	-----	0.527	0.556	0.497	-----
高鷲村	0.483	0.535	0.432	-----	0.521	0.573	0.469	-----	0.463	0.520	0.407	-----
美並村	0.513	0.555	0.471	-----	0.521	0.564	0.478	-----	0.511	0.567	0.456	-----
明方村	0.493	0.560	0.426	-----	0.503	0.572	0.433	-----	0.536	0.609	0.463	-----
和良町	0.492	0.554	0.430	-----	0.446	0.513	0.379	-----	0.497	0.577	0.416	-----
萩原町	0.502	0.530	0.473	-----	0.549	0.580	0.518	##hi##	0.527	0.559	0.494	-----
小坂町	0.516	0.562	0.469	-----	0.513	0.564	0.461	-----	0.497	0.555	0.438	-----
下呂町	0.511	0.535	0.487	-----	0.488	0.516	0.461	-----	0.524	0.552	0.496	-----
金山町	0.497	0.529	0.466	-----	0.526	0.562	0.490	-----	0.491	0.535	0.446	-----
馬瀬村	0.515	0.599	0.431	-----	0.534	0.614	0.453	-----	0.460	0.552	0.367	-----
丹生川村	0.528	0.570	0.485	-----	0.479	0.525	0.434	-----	0.517	0.568	0.467	-----
清見村	0.521	0.583	0.458	-----	0.493	0.560	0.426	-----	0.576	0.643	0.509	-----

(続く)

	第 1 期				第 2 期				第 3 期			
	男児出生割合	信頼区間上限	信頼区間下限	比較	男児出生割合	信頼区間上限	信頼区間下限	比較	男児出生割合	信頼区間上限	信頼区間下限	比較
荘川村	0.513	0.590	0.435	-----	0.496	0.588	0.403	-----	0.465	0.563	0.366	-----
白川村	0.527	0.588	0.466	-----	0.544	0.619	0.469	-----	0.497	0.578	0.415	-----
宮村	0.562	0.629	0.495	-----	0.529	0.597	0.461	-----	0.492	0.565	0.418	-----
久々野町	0.489	0.535	0.444	-----	0.511	0.561	0.460	-----	0.506	0.561	0.451	-----
朝日村	0.500	0.569	0.431	-----	0.537	0.606	0.468	-----	0.474	0.553	0.395	-----
高根村	0.530	0.637	0.423	-----	0.475	0.601	0.350	-----	0.500	0.651	0.349	-----
高山市	0.505	0.517	0.494	-----	0.506	0.519	0.493	-----	0.509	0.523	0.496	-----
古川町	0.528	0.551	0.506	-----	0.498	0.524	0.472	-----	0.518	0.546	0.490	-----
国府町	0.506	0.538	0.474	-----	0.529	0.565	0.493	-----	0.509	0.550	0.468	-----
河合村	0.492	0.564	0.419	-----	0.500	0.589	0.411	-----	0.490	0.589	0.391	-----
宮川村	0.528	0.622	0.434	-----	0.515	0.612	0.417	-----	0.544	0.654	0.434	-----
神岡町	0.521	0.546	0.497	-----	0.535	0.565	0.505	-----	0.509	0.544	0.473	-----
上宝村	0.522	0.566	0.479	-----	0.500	0.554	0.446	-----	0.550	0.608	0.493	-----
県全体	0.516	-	-	-	0.513	-	-	-	0.513	-	-	-

表 14. 市町村・期間別男児出生割合及び 95%信頼区間，期間ごとの県全体男児出生割合との比較（静岡県）

	第 1 期				第 2 期				第 3 期			
	男児出生割合	信頼区間上限	信頼区間下限	比較	男児出生割合	信頼区間上限	信頼区間下限	比較	男児出生割合	信頼区間上限	信頼区間下限	比較
静岡市中央	0.519	0.524	0.514	-----	0.513	0.518	0.507	-----	0.515	0.521	0.509	-----
静岡市南	0.516	0.524	0.509	-----	0.509	0.517	0.501	-----	0.522	0.532	0.513	-----
浜松市	0.512	0.516	0.508	-----	0.512	0.516	0.508	-----	0.514	0.519	0.510	-----
下田市	0.511	0.529	0.494	-----	0.516	0.536	0.496	-----	0.509	0.532	0.486	-----
東伊豆町	0.539	0.561	0.517	##hi##	0.547	0.574	0.519	##hi##	0.481	0.511	0.451	//lo//
川津町	0.503	0.535	0.471	-----	0.490	0.529	0.451	-----	0.513	0.556	0.471	-----
南伊豆町	0.534	0.565	0.503	-----	0.526	0.563	0.490	-----	0.499	0.541	0.458	-----
松崎町	0.539	0.572	0.507	-----	0.503	0.539	0.466	-----	0.522	0.565	0.479	-----
西伊豆町	0.535	0.567	0.503	-----	0.514	0.554	0.474	-----	0.512	0.561	0.464	-----
賀茂村	0.511	0.559	0.463	-----	0.539	0.605	0.473	-----	0.526	0.600	0.452	-----
熱海市	0.510	0.524	0.496	-----	0.512	0.529	0.494	-----	0.523	0.542	0.503	-----
伊東市	0.510	0.521	0.499	-----	0.514	0.527	0.500	-----	0.529	0.543	0.515	##hi##
修善寺町	0.507	0.529	0.485	-----	0.517	0.542	0.491	-----	0.520	0.548	0.491	-----
戸田村	0.552	0.593	0.511	-----	0.545	0.594	0.495	-----	0.566	0.627	0.506	-----
土肥町	0.521	0.560	0.482	-----	0.543	0.590	0.497	-----	0.526	0.579	0.473	-----
大仁町	0.498	0.520	0.476	-----	0.532	0.559	0.505	-----	0.481	0.508	0.453	//lo//
天城湯ヶ島	0.492	0.527	0.457	-----	0.511	0.550	0.472	-----	0.527	0.569	0.485	-----
中伊豆町	0.520	0.556	0.484	-----	0.511	0.552	0.470	-----	0.532	0.574	0.491	-----
沼津市	0.513	0.519	0.507	-----	0.516	0.523	0.509	-----	0.514	0.522	0.507	-----
三島市	0.511	0.520	0.502	-----	0.511	0.521	0.500	-----	0.492	0.503	0.481	//lo//
御殿場市	0.507	0.517	0.497	-----	0.519	0.530	0.508	-----	0.513	0.525	0.502	-----
裾野市	0.514	0.527	0.502	-----	0.507	0.520	0.494	-----	0.514	0.528	0.500	-----
伊豆長岡町	0.523	0.549	0.496	-----	0.519	0.549	0.490	-----	0.501	0.530	0.472	-----
函南町	0.520	0.536	0.503	-----	0.526	0.544	0.509	-----	0.504	0.521	0.486	-----
韮山町	0.506	0.529	0.483	-----	0.520	0.545	0.494	-----	0.497	0.522	0.471	-----
清水町	0.502	0.518	0.486	-----	0.508	0.526	0.491	-----	0.514	0.532	0.496	-----
長泉町	0.507	0.523	0.492	-----	0.521	0.538	0.503	-----	0.522	0.540	0.504	-----
小山町	0.516	0.535	0.497	-----	0.505	0.526	0.484	-----	0.505	0.528	0.482	-----

(続く)

	第 1 期				第 2 期				第 3 期			
	男児出生割合	信頼区間上限	信頼区間下限	比較	男児出生割合	信頼区間上限	信頼区間下限	比較	男児出生割合	信頼区間上限	信頼区間下限	比較
富士市	0.513	0.519	0.507	-----	0.513	0.519	0.506	-----	0.513	0.520	0.507	-----
富士宮市	0.517	0.525	0.509	-----	0.507	0.516	0.498	-----	0.510	0.520	0.500	-----
芝川町	0.534	0.564	0.503	-----	0.499	0.533	0.466	-----	0.506	0.545	0.466	-----
清水市	0.513	0.519	0.508	-----	0.513	0.520	0.506	-----	0.517	0.525	0.510	-----
富士川町	0.514	0.536	0.491	-----	0.531	0.558	0.505	-----	0.512	0.541	0.484	-----
蒲原町	0.516	0.539	0.493	-----	0.509	0.538	0.479	-----	0.518	0.552	0.485	-----
由比町	0.512	0.540	0.484	-----	0.539	0.571	0.507	-----	0.495	0.534	0.456	-----
焼津市	0.520	0.528	0.511	-----	0.506	0.516	0.496	-----	0.511	0.521	0.500	-----
藤枝市	0.513	0.522	0.505	-----	0.511	0.520	0.501	-----	0.511	0.521	0.501	-----
岡部町	0.545	0.572	0.518	##hi##	0.512	0.540	0.484	-----	0.509	0.542	0.477	-----
大井川町	0.522	0.542	0.501	-----	0.503	0.525	0.482	-----	0.516	0.539	0.493	-----
島田市	0.525	0.536	0.514	-----	0.518	0.530	0.507	-----	0.516	0.529	0.503	-----
御前崎町	0.523	0.551	0.495	-----	0.505	0.535	0.475	-----	0.488	0.520	0.457	-----
相良町	0.522	0.540	0.504	-----	0.529	0.547	0.510	-----	0.497	0.518	0.476	-----
榛原町	0.535	0.554	0.516	##hi##	0.502	0.521	0.483	-----	0.492	0.514	0.471	-----
吉田町	0.506	0.526	0.487	-----	0.523	0.543	0.504	-----	0.500	0.521	0.479	-----
金谷市	0.519	0.539	0.499	-----	0.525	0.547	0.503	-----	0.525	0.551	0.499	-----
川根町	0.507	0.542	0.472	-----	0.487	0.525	0.450	-----	0.544	0.589	0.499	-----
中川根町	0.529	0.565	0.493	-----	0.508	0.548	0.467	-----	0.538	0.588	0.489	-----
本川根町	0.525	0.577	0.472	-----	0.555	0.614	0.496	-----	0.482	0.548	0.416	-----
掛川市	0.524	0.535	0.513	-----	0.517	0.528	0.505	-----	0.509	0.522	0.497	-----
大須賀町	0.537	0.564	0.510	-----	0.494	0.522	0.467	-----	0.518	0.552	0.484	-----
浜岡町	0.513	0.532	0.493	-----	0.507	0.527	0.488	-----	0.527	0.549	0.506	-----
小笠町	0.493	0.518	0.468	-----	0.498	0.525	0.472	-----	0.492	0.521	0.463	-----
菊川町	0.510	0.528	0.493	-----	0.506	0.524	0.488	-----	0.486	0.506	0.466	//lo//
大東町	0.515	0.535	0.495	-----	0.522	0.543	0.500	-----	0.511	0.536	0.486	-----
磐田市	0.514	0.524	0.504	-----	0.510	0.521	0.499	-----	0.523	0.535	0.511	-----
袋井市	0.514	0.526	0.501	-----	0.513	0.526	0.500	-----	0.522	0.535	0.508	-----
森町	0.509	0.531	0.487	-----	0.527	0.549	0.505	-----	0.507	0.534	0.480	-----

(続 く)

	第 1 期				第 2 期				第 3 期			
	男児出生割合	信頼区間上限	信頼区間下限	比較	男児出生割合	信頼区間上限	信頼区間下限	比較	男児出生割合	信頼区間上限	信頼区間下限	比較
浅羽町	0.529	0.557	0.501	-----	0.535	0.562	0.509	-----	0.529	0.555	0.504	-----
福田町	0.499	0.522	0.475	-----	0.511	0.535	0.486	-----	0.505	0.531	0.478	-----
竜洋町	0.529	0.552	0.506	-----	0.508	0.533	0.482	-----	0.502	0.529	0.475	-----
豊田町	0.531	0.549	0.514	-----	0.524	0.543	0.505	-----	0.510	0.531	0.488	-----
天竜市	0.489	0.509	0.470	//lo//	0.522	0.543	0.501	-----	0.515	0.540	0.489	-----
浜北市	0.519	0.530	0.509	-----	0.518	0.529	0.507	-----	0.505	0.517	0.492	-----
春野町	0.540	0.575	0.504	-----	0.508	0.548	0.469	-----	0.513	0.562	0.463	-----
豊岡村	0.523	0.550	0.496	-----	0.506	0.535	0.477	-----	0.508	0.545	0.472	-----
竜山村	0.524	0.600	0.448	-----	0.456	0.543	0.369	-----	0.679	0.801	0.556	##hi##
佐久間町	0.490	0.526	0.453	-----	0.514	0.557	0.472	-----	0.465	0.516	0.414	-----
水窪町	0.522	0.566	0.478	-----	0.529	0.580	0.478	-----	0.493	0.559	0.427	-----
湖西町	0.514	0.528	0.500	-----	0.509	0.524	0.494	-----	0.516	0.532	0.500	-----
可美村	0.515	0.539	0.491	-----	0.494	0.522	0.466	-----	0.524	0.612	0.436	-----
舞阪町	0.546	0.574	0.519	##hi##	0.532	0.563	0.502	-----	0.506	0.538	0.474	-----
新居町	0.523	0.545	0.501	-----	0.524	0.550	0.498	-----	0.525	0.553	0.497	-----
雄踏町	0.521	0.545	0.497	-----	0.509	0.537	0.480	-----	0.527	0.559	0.496	-----
細江町	0.503	0.524	0.481	-----	0.506	0.530	0.483	-----	0.528	0.554	0.502	-----
引佐町	0.517	0.541	0.493	-----	0.501	0.528	0.475	-----	0.508	0.541	0.476	-----
三ヶ日町	0.527	0.550	0.504	-----	0.538	0.563	0.513	-----	0.520	0.549	0.491	-----
県全体	0.515	-	-	-	0.513	-	-	-	0.513	-	-	-

表 15. 市町村・期間別男児出生割合及び 95%信頼区間，期間ごとの県全体男児出生割合との比較（愛知県）

	第 1 期				第 2 期				第 3 期			
	男児出生割合	信頼区間上限	信頼区間下限	比較	男児出生割合	信頼区間上限	信頼区間下限	比較	男児出生割合	信頼区間上限	信頼区間下限	比較
名古屋市計	0.515	0.517	0.513	-----	0.513	0.515	0.511	-----	0.512	0.514	0.509	-----
千種区	0.513	0.520	0.506	-----	0.514	0.522	0.505	-----	0.510	0.521	0.500	-----
東区	0.520	0.532	0.509	-----	0.516	0.528	0.504	-----	0.502	0.517	0.488	-----
北区	0.518	0.524	0.511	-----	0.521	0.528	0.514	##hi##	0.519	0.528	0.511	-----
西区	0.516	0.523	0.509	-----	0.514	0.522	0.505	-----	0.513	0.523	0.504	-----
中村区	0.510	0.518	0.503	-----	0.517	0.526	0.508	-----	0.511	0.521	0.500	-----
中区	0.521	0.534	0.509	-----	0.508	0.521	0.494	-----	0.499	0.515	0.483	-----
昭和区	0.513	0.521	0.504	-----	0.512	0.523	0.502	-----	0.506	0.519	0.494	-----
瑞穂区	0.521	0.530	0.513	-----	0.509	0.519	0.499	-----	0.509	0.521	0.498	-----
熱田区	0.522	0.533	0.510	-----	0.514	0.527	0.501	-----	0.494	0.508	0.479	//lo//
中川区	0.519	0.525	0.513	-----	0.508	0.515	0.501	-----	0.514	0.521	0.507	-----
港区	0.513	0.520	0.506	-----	0.511	0.518	0.503	-----	0.511	0.520	0.503	-----
南区	0.516	0.523	0.509	-----	0.512	0.520	0.504	-----	0.511	0.520	0.501	-----
守山区	0.515	0.522	0.508	-----	0.519	0.527	0.511	-----	0.512	0.520	0.503	-----
緑区	0.514	0.521	0.507	-----	0.514	0.521	0.506	-----	0.514	0.521	0.506	-----
名東区	0.506	0.514	0.498	//lo//	0.513	0.520	0.505	-----	0.517	0.525	0.509	-----
天白区	0.506	0.516	0.496	-----	0.512	0.520	0.503	-----	0.511	0.519	0.503	-----
豊橋市	0.515	0.520	0.510	-----	0.512	0.517	0.506	-----	0.514	0.520	0.508	-----
岡崎市	0.511	0.516	0.505	-----	0.512	0.518	0.507	-----	0.508	0.513	0.502	-----
幸田町	0.504	0.519	0.488	-----	0.529	0.546	0.512	-----	0.502	0.519	0.485	-----
額田町	0.528	0.560	0.497	-----	0.515	0.549	0.482	-----	0.514	0.557	0.470	-----
一宮市	0.516	0.522	0.511	-----	0.515	0.521	0.509	-----	0.512	0.518	0.505	-----
尾西市	0.521	0.533	0.509	-----	0.509	0.523	0.494	-----	0.505	0.519	0.490	-----
木曾川町	0.521	0.538	0.503	-----	0.520	0.540	0.500	-----	0.519	0.538	0.499	-----
瀬戸市	0.520	0.528	0.512	-----	0.515	0.525	0.506	-----	0.519	0.530	0.509	-----
尾張旭市	0.513	0.526	0.500	-----	0.506	0.520	0.492	-----	0.509	0.522	0.496	-----
豊明市	0.513	0.524	0.502	-----	0.516	0.529	0.504	-----	0.508	0.521	0.495	-----

(続く)

	第 1 期				第 2 期				第 3 期			
	男児出生割合	信頼区間上限	信頼区間下限	比較	男児出生割合	信頼区間上限	信頼区間下限	比較	男児出生割合	信頼区間上限	信頼区間下限	比較
日進市	0.516	0.532	0.500	-----	0.513	0.531	0.495	-----	0.502	0.517	0.488	-----
東郷町	0.505	0.525	0.484	-----	0.506	0.525	0.487	-----	0.511	0.531	0.491	-----
長久手町	0.520	0.541	0.499	-----	0.510	0.528	0.491	-----	0.516	0.531	0.500	-----
半田市	0.520	0.530	0.511	-----	0.506	0.517	0.496	-----	0.524	0.534	0.514	##hi##
阿久比町	0.510	0.529	0.491	-----	0.507	0.529	0.486	-----	0.502	0.526	0.478	-----
東浦町	0.507	0.521	0.493	-----	0.510	0.526	0.493	-----	0.517	0.534	0.500	-----
南知多市	0.534	0.552	0.516	##hi##	0.501	0.521	0.481	-----	0.501	0.525	0.478	-----
美浜町	0.519	0.539	0.498	-----	0.497	0.519	0.475	-----	0.520	0.543	0.498	-----
武豊町	0.528	0.542	0.513	-----	0.505	0.521	0.488	-----	0.520	0.538	0.503	-----
春日井市	0.513	0.518	0.508	-----	0.518	0.524	0.512	-----	0.514	0.520	0.507	-----
小牧市	0.509	0.518	0.501	-----	0.509	0.518	0.499	-----	0.511	0.520	0.502	-----
豊川市	0.509	0.518	0.501	-----	0.497	0.506	0.487	//lo//	0.517	0.526	0.507	-----
蒲郡市	0.509	0.519	0.500	-----	0.512	0.523	0.501	-----	0.510	0.522	0.498	-----
音羽町	0.523	0.557	0.489	-----	0.537	0.577	0.498	-----	0.475	0.527	0.424	-----
一宮町	0.522	0.545	0.499	-----	0.505	0.532	0.479	-----	0.523	0.552	0.495	-----
小坂井町	0.519	0.539	0.499	-----	0.492	0.516	0.468	-----	0.528	0.554	0.503	-----
御津町	0.498	0.524	0.472	-----	0.540	0.569	0.511	-----	0.499	0.533	0.466	-----
津島市	0.508	0.520	0.496	-----	0.509	0.523	0.494	-----	0.518	0.532	0.504	-----
七宝町	0.516	0.535	0.497	-----	0.516	0.541	0.491	-----	0.513	0.539	0.487	-----
美和町	0.519	0.538	0.501	-----	0.521	0.543	0.499	-----	0.517	0.540	0.493	-----
甚目寺町	0.504	0.519	0.488	-----	0.516	0.535	0.497	-----	0.517	0.535	0.499	-----
大治町	0.515	0.534	0.497	-----	0.525	0.548	0.503	-----	0.512	0.532	0.491	-----
蟹江町	0.518	0.533	0.504	-----	0.506	0.522	0.489	-----	0.510	0.526	0.494	-----
十四山村	0.545	0.583	0.507	-----	0.520	0.565	0.475	-----	0.500	0.552	0.448	-----
飛鳥村	0.529	0.571	0.487	-----	0.504	0.550	0.459	-----	0.477	0.535	0.419	-----
弥富町	0.515	0.531	0.500	-----	0.508	0.526	0.490	-----	0.518	0.535	0.501	-----
佐屋町	0.517	0.533	0.500	-----	0.511	0.531	0.490	-----	0.502	0.524	0.479	-----
立田村	0.497	0.529	0.464	-----	0.543	0.580	0.506	-----	0.489	0.531	0.447	-----

(続く)

	第 1 期				第 2 期				第 3 期			
	男児出生割合	信頼区間上限	信頼区間下限	比較	男児出生割合	信頼区間上限	信頼区間下限	比較	男児出生割合	信頼区間上限	信頼区間下限	比較
八開村	0.486	0.528	0.444	-----	0.498	0.545	0.450	-----	0.503	0.555	0.451	-----
佐織町	0.508	0.528	0.489	-----	0.511	0.534	0.487	-----	0.520	0.545	0.495	-----
碧南市	0.524	0.535	0.513	-----	0.504	0.516	0.492	-----	0.524	0.537	0.511	-----
刈谷市	0.522	0.530	0.514	-----	0.515	0.524	0.507	-----	0.514	0.523	0.506	-----
高浜市	0.516	0.532	0.500	-----	0.516	0.533	0.499	-----	0.503	0.520	0.486	-----
豊田市	0.515	0.520	0.511	-----	0.514	0.519	0.509	-----	0.512	0.517	0.506	-----
三好町	0.519	0.535	0.503	-----	0.518	0.537	0.499	-----	0.521	0.537	0.504	-----
藤岡町	0.510	0.544	0.476	-----	0.509	0.541	0.476	-----	0.550	0.577	0.524	##hi##
小原村	0.512	0.562	0.462	-----	0.533	0.584	0.483	-----	0.497	0.554	0.439	-----
安城市	0.514	0.521	0.506	-----	0.515	0.523	0.507	-----	0.521	0.529	0.513	##hi##
知立市	0.513	0.524	0.501	-----	0.512	0.524	0.499	-----	0.513	0.525	0.501	-----
西尾市	0.520	0.529	0.510	-----	0.519	0.530	0.509	-----	0.512	0.522	0.501	-----
一色町	0.503	0.521	0.485	-----	0.530	0.551	0.510	-----	0.501	0.524	0.479	-----
吉良町	0.530	0.549	0.511	-----	0.520	0.542	0.498	-----	0.526	0.551	0.500	-----
端豆町	0.487	0.512	0.462	//lo//	0.538	0.566	0.509	-----	0.525	0.556	0.493	-----
犬山市	0.515	0.526	0.503	-----	0.517	0.530	0.504	-----	0.510	0.524	0.496	-----
江南市	0.519	0.528	0.511	-----	0.515	0.525	0.504	-----	0.521	0.532	0.510	-----
岩倉市	0.505	0.516	0.493	-----	0.498	0.513	0.484	//lo//	0.494	0.508	0.479	//lo//
大口町	0.523	0.545	0.501	-----	0.516	0.540	0.491	-----	0.512	0.536	0.488	-----
扶桑町	0.515	0.533	0.498	-----	0.520	0.541	0.499	-----	0.517	0.537	0.497	-----
稲沢市	0.514	0.522	0.505	-----	0.519	0.529	0.509	-----	0.511	0.522	0.501	-----
祖父江町	0.499	0.518	0.479	-----	0.508	0.530	0.486	-----	0.506	0.532	0.481	-----
平和町	0.517	0.542	0.492	-----	0.505	0.536	0.475	-----	0.509	0.543	0.475	-----
新城市	0.512	0.527	0.496	-----	0.525	0.542	0.508	-----	0.514	0.533	0.495	-----
設楽町	0.558	0.596	0.520	##hi##	0.539	0.584	0.494	-----	0.518	0.574	0.462	-----
東栄町	0.516	0.562	0.469	-----	0.509	0.559	0.459	-----	0.478	0.543	0.413	-----
豊根村	0.465	0.547	0.384	-----	0.614	0.699	0.530	##hi##	0.544	0.662	0.426	-----
富山村	0.385	0.649	0.120	-----	0.556	0.880	0.231	-----	0.500	0.731	0.269	-----

(続く)

	第 1 期				第 2 期				第 3 期			
	男児出生割合	信頼区間上限	信頼区間下限	比較	男児出生割合	信頼区間上限	信頼区間下限	比較	男児出生割合	信頼区間上限	信頼区間下限	比較
津具村	0.425	0.503	0.346	//lo//	0.513	0.602	0.423	-----	0.467	0.569	0.365	-----
稲武町	0.518	0.572	0.464	-----	0.518	0.574	0.462	-----	0.500	0.573	0.427	-----
鳳来町	0.529	0.553	0.505	-----	0.516	0.544	0.489	-----	0.505	0.541	0.469	-----
昨手村	0.613	0.672	0.554	##hi##	0.520	0.579	0.461	-----	0.489	0.555	0.422	-----
常滑市	0.517	0.529	0.505	-----	0.512	0.527	0.497	-----	0.518	0.535	0.501	-----
東海市	0.514	0.523	0.506	-----	0.503	0.513	0.494	-----	0.510	0.520	0.499	-----
大阪府	0.518	0.529	0.507	-----	0.514	0.526	0.502	-----	0.524	0.536	0.512	-----
知多市	0.515	0.525	0.504	-----	0.508	0.520	0.496	-----	0.509	0.521	0.496	-----
西枇杷島町	0.525	0.543	0.508	-----	0.510	0.532	0.487	-----	0.498	0.523	0.472	-----
豊山町	0.505	0.526	0.485	-----	0.531	0.557	0.505	-----	0.496	0.525	0.467	-----
師勝町	0.504	0.518	0.491	-----	0.517	0.534	0.500	-----	0.501	0.519	0.483	-----
西春町	0.503	0.517	0.489	-----	0.509	0.526	0.491	-----	0.520	0.538	0.502	-----
春日町	0.508	0.540	0.476	-----	0.497	0.536	0.458	-----	0.515	0.554	0.475	-----
清洲町	0.529	0.550	0.508	-----	0.488	0.512	0.465	//lo//	0.518	0.542	0.494	-----
新川町	0.526	0.546	0.505	-----	0.501	0.526	0.476	-----	0.519	0.545	0.494	-----
足助町	0.520	0.550	0.491	-----	0.509	0.542	0.477	-----	0.533	0.574	0.492	-----
下山村	0.492	0.542	0.443	-----	0.537	0.586	0.488	-----	0.519	0.566	0.473	-----
旭町	0.450	0.500	0.400	//lo//	0.526	0.585	0.466	-----	0.537	0.607	0.466	-----
田原町	0.518	0.534	0.501	-----	0.496	0.512	0.480	//lo//	0.506	0.523	0.489	-----
赤羽町	0.521	0.557	0.485	-----	0.524	0.560	0.488	-----	0.494	0.539	0.448	-----
渥美町	0.509	0.527	0.491	-----	0.516	0.536	0.497	-----	0.547	0.570	0.523	##hi##
県全体	0.515	-	-	-	0.513	-	-	-	0.513	-	-	-

表 16. 市町村・期間別男児出生割合及び 95%信頼区間，期間ごとの県全体男児出生割合との比較（京都府）

	第 1 期				第 2 期				第 3 期			
	男児出生割合	信頼区間上限	信頼区間下限	比較	男児出生割合	信頼区間上限	信頼区間下限	比較	男児出生割合	信頼区間上限	信頼区間下限	比較
京都市	0.514	0.517	0.512	-----	0.517	0.520	0.514	-----	0.515	0.518	0.512	-----
向日市	0.521	0.532	0.509	-----	0.524	0.537	0.511	-----	0.512	0.527	0.497	-----
長岡京市	0.515	0.525	0.506	-----	0.511	0.523	0.500	-----	0.503	0.515	0.490	-----
大山崎町	0.517	0.539	0.495	-----	0.542	0.567	0.517	-----	0.505	0.534	0.476	-----
宇治市	0.513	0.519	0.506	-----	0.521	0.529	0.513	-----	0.513	0.522	0.505	-----
城陽市	0.510	0.520	0.500	-----	0.516	0.527	0.504	-----	0.507	0.520	0.493	-----
久御山町	0.524	0.544	0.504	-----	0.524	0.545	0.503	-----	0.538	0.561	0.514	##hi##
八幡市	0.523	0.532	0.514	-----	0.520	0.530	0.509	-----	0.511	0.523	0.499	-----
田辺町	0.511	0.526	0.496	-----	0.526	0.542	0.509	-----	0.504	0.522	0.486	-----
井手町	0.509	0.540	0.479	-----	0.494	0.530	0.458	-----	0.485	0.523	0.447	-----
宇治田原町	0.502	0.539	0.466	-----	0.515	0.551	0.479	-----	0.540	0.579	0.501	-----
山城町	0.509	0.539	0.479	-----	0.512	0.551	0.473	-----	0.511	0.553	0.469	-----
木津町	0.520	0.544	0.496	-----	0.522	0.546	0.497	-----	0.518	0.539	0.497	-----
加茂町	0.514	0.547	0.482	-----	0.478	0.506	0.449	//lo//	0.482	0.516	0.447	-----
笠置町	0.574	0.636	0.512	-----	0.521	0.592	0.450	-----	0.454	0.543	0.364	-----
和束町	0.541	0.577	0.505	-----	0.535	0.579	0.491	-----	0.510	0.564	0.457	-----
精華町	0.520	0.543	0.496	-----	0.519	0.545	0.492	-----	0.534	0.560	0.508	-----
南山城町	0.527	0.586	0.468	-----	0.507	0.567	0.448	-----	0.486	0.559	0.414	-----
亀岡市	0.526	0.536	0.515	-----	0.519	0.530	0.508	-----	0.510	0.521	0.498	-----
京北町	0.535	0.573	0.497	-----	0.526	0.566	0.486	-----	0.488	0.532	0.443	-----
美山町	0.525	0.572	0.478	-----	0.499	0.546	0.451	-----	0.505	0.559	0.450	-----
園部町	0.495	0.521	0.470	-----	0.531	0.559	0.503	-----	0.516	0.545	0.487	-----
八木町	0.505	0.534	0.475	-----	0.504	0.537	0.471	-----	0.501	0.541	0.461	-----
丹波町	0.523	0.555	0.490	-----	0.479	0.516	0.443	//lo//	0.507	0.547	0.468	-----
日吉町	0.495	0.536	0.454	-----	0.542	0.589	0.496	-----	0.515	0.570	0.459	-----
瑞穂町	0.512	0.554	0.470	-----	0.514	0.563	0.465	-----	0.502	0.558	0.446	-----
和知町	0.514	0.561	0.467	-----	0.440	0.496	0.384	//lo//	0.490	0.552	0.428	-----
綾部市	0.511	0.526	0.496	-----	0.510	0.527	0.492	-----	0.503	0.523	0.484	-----

（続く）

	第 1 期				第 2 期				第 3 期			
	男児出生割合	信頼区間上限	信頼区間下限	比較	男児出生割合	信頼区間上限	信頼区間下限	比較	男児出生割合	信頼区間上限	信頼区間下限	比較
福知山市	0.525	0.537	0.513	-----	0.514	0.526	0.502	-----	0.516	0.528	0.503	-----
三和町	0.497	0.549	0.445	-----	0.563	0.617	0.509	-----	0.532	0.596	0.468	-----
夜久野町	0.476	0.519	0.433	-----	0.564	0.614	0.515	-----	0.496	0.556	0.436	-----
大江町	0.500	0.544	0.456	-----	0.511	0.559	0.463	-----	0.532	0.584	0.479	-----
舞鶴市	0.521	0.530	0.511	-----	0.517	0.527	0.506	-----	0.504	0.515	0.492	-----
宮津市	0.503	0.521	0.485	-----	0.512	0.533	0.491	-----	0.534	0.557	0.510	-----
加悦町	0.531	0.562	0.500	-----	0.509	0.546	0.472	-----	0.538	0.579	0.496	-----
岩滝町	0.534	0.570	0.498	-----	0.498	0.537	0.458	-----	0.474	0.516	0.433	-----
伊根町	0.486	0.538	0.434	-----	0.514	0.571	0.456	-----	0.564	0.631	0.497	-----
野田川町	0.519	0.546	0.492	-----	0.494	0.526	0.461	-----	0.490	0.522	0.457	-----
峰山町	0.515	0.538	0.491	-----	0.517	0.544	0.490	-----	0.513	0.541	0.486	-----
大宮町	0.495	0.524	0.466	-----	0.509	0.541	0.476	-----	0.507	0.539	0.475	-----
網野町	0.527	0.548	0.506	-----	0.504	0.528	0.480	-----	0.522	0.550	0.494	-----
丹後町	0.507	0.539	0.475	-----	0.499	0.535	0.463	-----	0.536	0.578	0.493	-----
弥栄町	0.505	0.542	0.468	-----	0.498	0.537	0.460	-----	0.525	0.570	0.479	-----
久美浜町	0.527	0.553	0.500	-----	0.529	0.557	0.501	-----	0.494	0.527	0.460	-----
府全体	0.515	-	-	-	0.517	-	-	-	0.513	-	-	-

表 17. 市町村・期間別男児出生割合及び 95%信頼区間，期間ごとの県全体男児出生割合との比較（滋賀県）

	第 1 期				第 2 期				第 3 期			
	男児出生割合	信頼区間上限	信頼区間下限	比較	男児出生割合	信頼区間上限	信頼区間下限	比較	男児出生割合	信頼区間上限	信頼区間下限	比較
大津市	0.517	0.523	0.511	-----	0.511	0.518	0.505	-----	0.513	0.520	0.507	-----
志賀町	0.510	0.538	0.481	-----	0.497	0.524	0.470	-----	0.511	0.539	0.482	-----
草津市	0.514	0.523	0.505	-----	0.516	0.526	0.506	-----	0.503	0.514	0.492	-----
守山市	0.513	0.525	0.501	-----	0.511	0.524	0.499	-----	0.512	0.525	0.499	-----
栗東町	0.518	0.531	0.504	-----	0.509	0.523	0.495	-----	0.509	0.523	0.496	-----
中主町	0.517	0.545	0.489	-----	0.527	0.559	0.496	-----	0.518	0.551	0.485	-----
野洲町	0.511	0.527	0.495	-----	0.520	0.537	0.503	-----	0.510	0.528	0.493	-----
石部町	0.519	0.548	0.490	-----	0.515	0.545	0.485	-----	0.501	0.531	0.470	-----
甲西町	0.519	0.536	0.502	-----	0.503	0.520	0.487	-----	0.518	0.534	0.501	-----
水口町	0.517	0.534	0.501	-----	0.501	0.518	0.483	-----	0.503	0.520	0.486	-----
土山町	0.515	0.544	0.485	-----	0.519	0.549	0.489	-----	0.509	0.545	0.474	-----
甲賀町	0.503	0.530	0.476	-----	0.501	0.530	0.472	-----	0.515	0.549	0.481	-----
甲南町	0.512	0.539	0.485	-----	0.530	0.557	0.502	-----	0.511	0.537	0.484	-----
信楽町	0.520	0.545	0.494	-----	0.506	0.533	0.480	-----	0.506	0.537	0.475	-----
八日市市	0.501	0.515	0.488	//1o//	0.524	0.539	0.509	-----	0.506	0.522	0.490	-----
蒲生町	0.526	0.554	0.498	-----	0.508	0.538	0.478	-----	0.533	0.560	0.506	-----
日野町	0.498	0.517	0.478	-----	0.508	0.529	0.487	-----	0.492	0.516	0.467	-----
永源寺町	0.504	0.540	0.467	-----	0.538	0.579	0.496	-----	0.514	0.559	0.470	-----
五箇荘町	0.516	0.545	0.487	-----	0.543	0.575	0.510	-----	0.505	0.537	0.472	-----
能登川町	0.535	0.555	0.514	-----	0.530	0.550	0.509	-----	0.527	0.550	0.504	-----
近江八幡町	0.519	0.530	0.507	-----	0.509	0.521	0.496	-----	0.517	0.531	0.504	-----
安土町	0.535	0.564	0.505	-----	0.519	0.550	0.488	-----	0.533	0.566	0.499	-----
竜王町	0.519	0.546	0.491	-----	0.539	0.567	0.510	-----	0.531	0.561	0.500	-----
彦根町	0.518	0.528	0.509	-----	0.520	0.530	0.510	-----	0.510	0.520	0.500	-----
愛東町	0.518	0.557	0.480	-----	0.534	0.574	0.494	-----	0.520	0.565	0.474	-----
湖東町	0.520	0.549	0.490	-----	0.520	0.552	0.488	-----	0.510	0.548	0.472	-----
秦荘町	0.509	0.541	0.477	-----	0.525	0.559	0.490	-----	0.458	0.498	0.418	//1o//
愛知側町	0.503	0.531	0.475	-----	0.522	0.555	0.490	-----	0.516	0.548	0.485	-----

(続く)

	第 1 期				第 2 期				第 3 期			
	男児出生割合	信頼区間上限	信頼区間下限	比較	男児出生割合	信頼区間上限	信頼区間下限	比較	男児出生割合	信頼区間上限	信頼区間下限	比較
豊郷町	0.528	0.561	0.495	-----	0.533	0.570	0.496	-----	0.494	0.537	0.451	-----
甲良町	0.495	0.524	0.466	-----	0.511	0.544	0.477	-----	0.519	0.557	0.481	-----
多賀町	0.529	0.559	0.499	-----	0.482	0.515	0.449	//lo//	0.525	0.565	0.484	-----
長浜市	0.523	0.535	0.512	-----	0.522	0.535	0.509	-----	0.515	0.528	0.501	-----
山東町	0.525	0.551	0.498	-----	0.555	0.584	0.526	##hi##	0.500	0.530	0.469	-----
伊吹町	0.535	0.574	0.497	-----	0.526	0.566	0.486	-----	0.487	0.531	0.442	-----
米原町	0.525	0.552	0.499	-----	0.522	0.549	0.494	-----	0.528	0.558	0.497	-----
近江町	0.527	0.561	0.494	-----	0.535	0.569	0.501	-----	0.554	0.590	0.518	##hi##
浅井町	0.482	0.509	0.456	//lo//	0.520	0.548	0.491	-----	0.518	0.549	0.487	-----
虎姫町	0.512	0.547	0.476	-----	0.510	0.549	0.471	-----	0.514	0.560	0.468	-----
湖北町	0.532	0.562	0.502	-----	0.518	0.551	0.485	-----	0.543	0.582	0.504	-----
びわ町	0.504	0.535	0.473	-----	0.551	0.584	0.518	##hi##	0.537	0.579	0.495	-----
高月町	0.509	0.535	0.482	-----	0.521	0.551	0.492	-----	0.498	0.531	0.464	-----
木之本町	0.526	0.554	0.499	-----	0.546	0.576	0.516	-----	0.486	0.522	0.451	-----
余呉町	0.530	0.576	0.484	-----	0.517	0.566	0.469	-----	0.553	0.609	0.498	-----
西浅井町	0.518	0.558	0.479	-----	0.502	0.544	0.460	-----	0.531	0.583	0.479	-----
マキノ町	0.500	0.538	0.462	-----	0.526	0.569	0.483	-----	0.484	0.531	0.437	-----
今津町	0.504	0.531	0.478	-----	0.524	0.551	0.497	-----	0.530	0.560	0.500	-----
朽木村	0.520	0.581	0.458	-----	0.509	0.574	0.444	-----	0.612	0.686	0.538	##hi##
安曇川町	0.510	0.536	0.483	-----	0.518	0.545	0.490	-----	0.526	0.555	0.497	-----
高島町	0.519	0.553	0.484	-----	0.515	0.555	0.476	-----	0.504	0.549	0.459	-----
新旭町	0.529	0.557	0.500	-----	0.525	0.556	0.493	-----	0.496	0.530	0.462	-----
県全体	0.516	-	-	-	0.516	-	-	-	0.512	-	-	-

表 18. 市町村・期間別男児出生割合及び 95%信頼区間，期間ごとの県全体男児出生割合との比較（大阪府）

	第 1 期				第 2 期				第 3 期			
	男児出生割合	信頼区間上限	信頼区間下限	比較	男児出生割合	信頼区間上限	信頼区間下限	比較	男児出生割合	信頼区間上限	信頼区間下限	比較
池田市	0.520	0.528	0.511	-----	0.510	0.521	0.500	-----	0.518	0.529	0.506	-----
豊能町	0.500	0.531	0.468	-----	0.492	0.522	0.462	-----	0.508	0.537	0.480	-----
箕面市	0.518	0.526	0.509	-----	0.514	0.523	0.505	-----	0.505	0.515	0.495	-----
能勢町	0.514	0.545	0.484	-----	0.512	0.546	0.477	-----	0.509	0.540	0.477	-----
豊中市	0.514	0.518	0.509	-----	0.515	0.520	0.510	-----	0.518	0.523	0.512	-----
吹田市	0.518	0.523	0.514	-----	0.516	0.521	0.510	-----	0.507	0.512	0.501	//lo//
摂津市	0.525	0.534	0.516	##hi##	0.521	0.532	0.510	-----	0.502	0.513	0.490	//lo//
茨木市	0.516	0.521	0.511	-----	0.514	0.520	0.508	-----	0.517	0.523	0.510	-----
高槻市	0.515	0.519	0.510	-----	0.514	0.519	0.509	-----	0.517	0.522	0.511	-----
島本町	0.514	0.531	0.498	-----	0.518	0.536	0.501	-----	0.489	0.509	0.469	//lo//
枚方市	0.516	0.520	0.511	-----	0.511	0.516	0.506	-----	0.512	0.517	0.506	-----
寝屋川市	0.515	0.520	0.511	-----	0.508	0.514	0.502	-----	0.516	0.523	0.509	-----
守口市	0.512	0.519	0.506	-----	0.516	0.525	0.508	-----	0.512	0.520	0.503	-----
門真市	0.526	0.533	0.519	##hi##	0.508	0.517	0.500	-----	0.512	0.521	0.503	-----
四条畷市	0.507	0.517	0.496	-----	0.513	0.528	0.499	-----	0.518	0.533	0.503	-----
交野市	0.519	0.529	0.508	-----	0.506	0.519	0.493	-----	0.525	0.538	0.512	-----
大東市	0.520	0.527	0.512	-----	0.514	0.522	0.505	-----	0.517	0.525	0.508	-----
八尾市	0.516	0.521	0.511	-----	0.511	0.517	0.505	-----	0.513	0.519	0.506	-----
柏原氏	0.527	0.538	0.517	##hi##	0.505	0.517	0.494	-----	0.523	0.535	0.511	-----
松原市	0.517	0.525	0.510	-----	0.515	0.524	0.506	-----	0.513	0.522	0.504	-----
羽曳野市	0.520	0.529	0.512	-----	0.508	0.518	0.498	-----	0.522	0.532	0.512	-----
藤井寺市	0.515	0.526	0.504	-----	0.504	0.516	0.492	-----	0.507	0.520	0.494	-----
大阪狭山市	0.507	0.519	0.494	-----	0.521	0.535	0.506	-----	0.512	0.527	0.498	-----
美原町	0.509	0.527	0.491	-----	0.510	0.529	0.492	-----	0.510	0.531	0.489	-----
富田林市	0.505	0.514	0.496	//lo//	0.518	0.528	0.508	-----	0.515	0.524	0.505	-----
河内長野市	0.513	0.524	0.503	-----	0.526	0.537	0.515	##hi##	0.509	0.519	0.498	-----
河南町	0.505	0.534	0.476	-----	0.517	0.549	0.485	-----	0.503	0.538	0.468	-----
太子町	0.527	0.560	0.493	-----	0.523	0.555	0.491	-----	0.546	0.576	0.515	##hi##
千早赤阪村	0.520	0.562	0.477	-----	0.534	0.578	0.490	-----	0.499	0.550	0.447	-----
和泉市	0.519	0.527	0.511	-----	0.517	0.526	0.509	-----	0.517	0.526	0.509	-----

(続く)

	第 1 期				第 2 期				第 3 期			
	男児出生割合	信頼区間上限	信頼区間下限	比較	男児出生割合	信頼区間上限	信頼区間下限	比較	男児出生割合	信頼区間上限	信頼区間下限	比較
泉大津市	0.529	0.539	0.518	##hi##	0.520	0.532	0.508	-----	0.524	0.536	0.511	-----
高石市	0.508	0.518	0.498	-----	0.517	0.529	0.506	-----	0.508	0.521	0.495	-----
忠岡町	0.518	0.540	0.496	-----	0.483	0.509	0.458	//lo//	0.519	0.546	0.493	-----
岸和田市	0.514	0.521	0.507	-----	0.515	0.522	0.507	-----	0.516	0.523	0.508	-----
貝塚市	0.514	0.524	0.504	-----	0.509	0.521	0.498	-----	0.514	0.525	0.502	-----
泉佐野市	0.514	0.524	0.505	-----	0.516	0.527	0.506	-----	0.504	0.515	0.493	-----
熊取町	0.515	0.534	0.495	-----	0.526	0.544	0.508	-----	0.515	0.535	0.496	-----
田尻町	0.538	0.573	0.503	-----	0.462	0.505	0.420	//lo//	0.522	0.574	0.471	-----
泉南市	0.515	0.527	0.503	-----	0.520	0.533	0.507	-----	0.518	0.531	0.504	-----
阪南町	0.516	0.529	0.502	-----	0.504	0.518	0.489	-----	0.508	0.523	0.492	-----
岬町	0.500	0.520	0.481	-----	0.486	0.510	0.463	//lo//	0.492	0.519	0.465	-----
大阪市	0.516	0.518	0.514	-----	0.514	0.516	0.511	-----	0.517	0.519	0.515	##hi##
堺市	0.514	0.517	0.511	-----	0.514	0.517	0.510	-----	0.511	0.515	0.508	-----
東大阪市	0.519	0.522	0.515	-----	0.515	0.519	0.510	-----	0.509	0.514	0.504	-----
府全体	0.516	-	-	-	0.514	-	-	-	0.514	-	-	-

表 19. 市町村・期間別男児出生割合及び 95%信頼区間，期間ごとの県全体男児出生割合との比較（香川県）

	第 1 期				第 2 期				第 3 期			
	男児出生割合	信頼区間上限	信頼区間下限	比較	男児出生割合	信頼区間上限	信頼区間下限	比較	男児出生割合	信頼区間上限	信頼区間下限	比較
引田町	0.516	0.546	0.485	-----	0.518	0.555	0.482	-----	0.507	0.553	0.461	-----
白鳥町	0.496	0.522	0.470	-----	0.514	0.544	0.483	-----	0.512	0.548	0.475	-----
大内町	0.494	0.517	0.471	-----	0.527	0.554	0.501	-----	0.539	0.569	0.509	-----
津田町	0.537	0.569	0.504	-----	0.533	0.571	0.494	-----	0.488	0.534	0.441	-----
大川町	0.517	0.551	0.483	-----	0.507	0.549	0.466	-----	0.468	0.515	0.421	-----
志度町	0.511	0.533	0.489	-----	0.508	0.532	0.484	-----	0.540	0.565	0.515	##hi##
寒川町	0.499	0.540	0.458	-----	0.507	0.551	0.463	-----	0.551	0.604	0.498	-----
長尾町	0.532	0.559	0.505	-----	0.504	0.534	0.474	-----	0.517	0.551	0.484	-----
内海町	0.508	0.533	0.483	-----	0.525	0.554	0.496	-----	0.522	0.556	0.489	-----
土庄町	0.531	0.551	0.511	-----	0.525	0.548	0.502	-----	0.521	0.548	0.493	-----
池田町	0.521	0.561	0.482	-----	0.524	0.569	0.479	-----	0.557	0.609	0.506	-----
高松市	0.514	0.519	0.509	-----	0.511	0.517	0.506	-----	0.513	0.519	0.507	-----
三木町	0.505	0.525	0.486	-----	0.510	0.531	0.488	-----	0.514	0.538	0.489	-----
牟礼町	0.524	0.545	0.503	-----	0.511	0.534	0.487	-----	0.459	0.485	0.432	//lo//
庵治町	0.468	0.503	0.433	//lo//	0.497	0.538	0.457	-----	0.479	0.529	0.429	-----
塩江町	0.537	0.588	0.486	-----	0.538	0.598	0.478	-----	0.493	0.573	0.413	-----
香川町	0.528	0.549	0.508	-----	0.519	0.542	0.496	-----	0.502	0.526	0.477	-----
香南町	0.497	0.534	0.460	-----	0.499	0.539	0.459	-----	0.517	0.566	0.469	-----
直島町	0.508	0.548	0.467	-----	0.498	0.546	0.449	-----	0.487	0.547	0.427	-----
坂出市	0.512	0.523	0.501	-----	0.523	0.536	0.510	-----	0.530	0.545	0.515	##hi##
国分寺町	0.527	0.548	0.506	-----	0.498	0.524	0.472	-----	0.500	0.523	0.477	-----
飯山町	0.515	0.538	0.492	-----	0.512	0.540	0.484	-----	0.533	0.562	0.504	-----
宇多津町	0.512	0.537	0.486	-----	0.536	0.562	0.510	-----	0.528	0.552	0.505	-----
丸亀市	0.518	0.529	0.507	-----	0.512	0.524	0.500	-----	0.502	0.514	0.490	-----
多度津町	0.521	0.541	0.501	-----	0.516	0.539	0.494	-----	0.529	0.554	0.503	-----
善通寺市	0.511	0.526	0.496	-----	0.518	0.535	0.501	-----	0.496	0.515	0.476	-----
綾上町	0.487	0.524	0.451	-----	0.516	0.560	0.472	-----	0.472	0.524	0.420	-----
綾南町	0.516	0.540	0.491	-----	0.520	0.547	0.492	-----	0.529	0.559	0.499	-----
綾歌町	0.537	0.568	0.506	-----	0.506	0.541	0.471	-----	0.521	0.559	0.483	-----
琴南町	0.522	0.571	0.472	-----	0.500	0.554	0.446	-----	0.566	0.635	0.497	-----

(続く)

	第 1 期				第 2 期				第 3 期			
	男児出生割合	信頼区間上限	信頼区間下限	比較	男児出生割合	信頼区間上限	信頼区間下限	比較	男児出生割合	信頼区間上限	信頼区間下限	比較
満濃町	0.490	0.516	0.464	-----	0.529	0.559	0.498	-----	0.481	0.516	0.446	-----
琴平町	0.505	0.532	0.479	-----	0.512	0.544	0.480	-----	0.487	0.523	0.450	-----
仲南町	0.526	0.569	0.482	-----	0.507	0.553	0.460	-----	0.511	0.571	0.451	-----
観音寺市	0.517	0.531	0.504	-----	0.514	0.529	0.499	-----	0.509	0.525	0.493	-----
高瀬町	0.533	0.556	0.509	-----	0.514	0.541	0.487	-----	0.508	0.538	0.478	-----
山本町	0.556	0.591	0.522	##hi##	0.508	0.546	0.470	-----	0.508	0.552	0.464	-----
三野町	0.526	0.556	0.495	-----	0.516	0.551	0.482	-----	0.506	0.545	0.466	-----
大野原町	0.500	0.527	0.474	-----	0.535	0.565	0.505	-----	0.511	0.545	0.477	-----
豊中町	0.477	0.506	0.447	//lo//	0.574	0.605	0.543	##hi##	0.512	0.548	0.476	-----
詫間町	0.517	0.541	0.494	-----	0.526	0.553	0.500	-----	0.515	0.545	0.485	-----
仁尾町	0.526	0.561	0.491	-----	0.519	0.558	0.480	-----	0.496	0.541	0.450	-----
豊浜町	0.533	0.564	0.503	-----	0.529	0.564	0.494	-----	0.545	0.581	0.508	-----
財田町	0.550	0.594	0.505	-----	0.477	0.525	0.428	-----	0.516	0.574	0.458	-----
県全体	0.515	-	-	-	0.515	-	-	-	0.512	-	-	-

表 20. 市町村・期間別男児出生割合及び 95%信頼区間，期間ごとの県全体男児出生割合との比較（愛媛県）

	第 1 期				第 2 期				第 3 期			
	男児出生割合	信頼区間上限	信頼区間下限	比較	男児出生割合	信頼区間上限	信頼区間下限	比較	男児出生割合	信頼区間上限	信頼区間下限	比較
松山市	0.515	0.519	0.511	-----	0.511	0.516	0.506	-----	0.513	0.518	0.508	-----
今治市	0.517	0.525	0.509	-----	0.513	0.522	0.504	-----	0.515	0.526	0.505	-----
宇和島市	0.509	0.519	0.498	-----	0.511	0.523	0.499	-----	0.519	0.533	0.506	-----
八幡浜市	0.515	0.530	0.501	-----	0.500	0.516	0.484	-----	0.494	0.513	0.475	//lo//
新居浜市	0.521	0.529	0.514	-----	0.502	0.512	0.493	-----	0.515	0.525	0.505	-----
西条市	0.512	0.524	0.499	-----	0.510	0.523	0.497	-----	0.515	0.529	0.501	-----
大洲市	0.519	0.534	0.504	-----	0.510	0.525	0.494	-----	0.521	0.538	0.504	-----
川之江市	0.520	0.534	0.505	-----	0.512	0.527	0.496	-----	0.515	0.533	0.498	-----
伊予三島市	0.512	0.526	0.498	-----	0.498	0.513	0.482	-----	0.497	0.514	0.479	//lo//
伊予市	0.521	0.539	0.503	-----	0.515	0.535	0.495	-----	0.503	0.524	0.481	-----
北条市	0.516	0.533	0.498	-----	0.514	0.535	0.494	-----	0.491	0.518	0.465	-----
東予市	0.516	0.532	0.500	-----	0.507	0.524	0.489	-----	0.532	0.552	0.511	-----
新宮村	0.473	0.554	0.392	-----	0.554	0.642	0.465	-----	0.477	0.582	0.371	-----
土居町	0.533	0.556	0.509	-----	0.507	0.532	0.482	-----	0.525	0.553	0.497	-----
別子山村	0.742	0.896	0.588	##hi##	0.467	0.645	0.288	-----	0.667	1.044	0.290	-----
小松町	0.510	0.540	0.481	-----	0.513	0.544	0.483	-----	0.523	0.560	0.486	-----
丹原町	0.487	0.513	0.462	//lo//	0.503	0.532	0.474	-----	0.496	0.531	0.462	-----
朝倉村	0.499	0.547	0.451	-----	0.538	0.591	0.485	-----	0.573	0.629	0.516	##hi##
玉川町	0.525	0.565	0.484	-----	0.535	0.580	0.490	-----	0.541	0.599	0.484	-----
波方町	0.530	0.559	0.501	-----	0.491	0.525	0.457	-----	0.535	0.577	0.494	-----
大西町	0.507	0.532	0.481	-----	0.541	0.573	0.508	-----	0.518	0.555	0.482	-----
菊間町	0.521	0.552	0.490	-----	0.510	0.548	0.472	-----	0.529	0.575	0.483	-----
吉海町	0.534	0.578	0.489	-----	0.508	0.561	0.454	-----	0.506	0.570	0.443	-----
宮窪町	0.543	0.588	0.498	-----	0.518	0.570	0.466	-----	0.515	0.575	0.455	-----
伯方町	0.498	0.527	0.469	-----	0.483	0.516	0.449	-----	0.477	0.517	0.436	-----
魚島村	0.440	0.635	0.245	-----	0.158	0.322	-0.006	//lo//	0.200	0.448	-0.048	//lo//
弓削町	0.513	0.552	0.474	-----	0.454	0.506	0.402	//lo//	0.511	0.585	0.438	-----
生名村	0.542	0.595	0.489	-----	0.530	0.602	0.458	-----	0.524	0.631	0.417	-----

(続く)

	第 1 期				第 2 期				第 3 期			
	男児出生割合	信頼区間上限	信頼区間下限	比較	男児出生割合	信頼区間上限	信頼区間下限	比較	男児出生割合	信頼区間上限	信頼区間下限	比較
岩城村	0.497	0.553	0.440	-----	0.520	0.586	0.455	-----	0.549	0.631	0.467	-----
上浦町	0.492	0.539	0.446	-----	0.496	0.560	0.431	-----	0.565	0.639	0.490	-----
大三島町	0.511	0.557	0.465	-----	0.509	0.563	0.455	-----	0.503	0.580	0.426	-----
関前村	0.543	0.660	0.426	-----	0.507	0.625	0.389	-----	0.618	0.781	0.454	-----
重信町	0.507	0.528	0.486	-----	0.524	0.545	0.503	-----	0.519	0.543	0.495	-----
川内町	0.503	0.537	0.469	-----	0.490	0.526	0.454	-----	0.526	0.565	0.487	-----
中島町	0.516	0.553	0.480	-----	0.517	0.561	0.474	-----	0.525	0.583	0.467	-----
久万町	0.529	0.564	0.494	-----	0.507	0.544	0.470	-----	0.510	0.555	0.466	-----
面河村	0.619	0.723	0.515	-----	0.512	0.619	0.405	-----	0.480	0.618	0.342	-----
美川村	0.500	0.567	0.433	-----	0.484	0.555	0.413	-----	0.492	0.581	0.402	-----
柳谷村	0.535	0.613	0.457	-----	0.543	0.643	0.442	-----	0.530	0.651	0.410	-----
小田町	0.504	0.547	0.461	-----	0.499	0.548	0.449	-----	0.500	0.564	0.436	-----
松前町	0.511	0.528	0.493	-----	0.524	0.544	0.503	-----	0.516	0.538	0.495	-----
砥部町	0.500	0.522	0.478	-----	0.507	0.532	0.482	-----	0.546	0.574	0.517	##hi##
広田村	0.444	0.534	0.353	-----	0.463	0.571	0.355	-----	0.562	0.675	0.448	-----
中山町	0.527	0.566	0.487	-----	0.511	0.558	0.463	-----	0.548	0.609	0.488	-----
双海町	0.519	0.557	0.480	-----	0.479	0.522	0.436	-----	0.488	0.545	0.431	-----
長浜町	0.514	0.543	0.484	-----	0.515	0.547	0.482	-----	0.526	0.566	0.485	-----
内子町	0.492	0.518	0.466	-----	0.505	0.534	0.475	-----	0.546	0.580	0.512	-----
五十崎町	0.499	0.536	0.461	-----	0.480	0.520	0.439	-----	0.471	0.521	0.421	-----
肱川町	0.515	0.565	0.466	-----	0.459	0.517	0.401	-----	0.490	0.559	0.422	-----
河辺村	0.586	0.664	0.507	-----	0.483	0.574	0.391	-----	0.597	0.724	0.469	-----
保内町	0.504	0.531	0.477	-----	0.499	0.529	0.470	-----	0.525	0.556	0.493	-----
伊方町	0.495	0.529	0.462	-----	0.498	0.534	0.462	-----	0.505	0.548	0.462	-----
瀬戸町	0.522	0.579	0.465	-----	0.530	0.594	0.466	-----	0.553	0.623	0.482	-----
三崎町	0.519	0.565	0.473	-----	0.477	0.529	0.425	-----	0.464	0.528	0.400	-----
三瓶町	0.487	0.514	0.460	//lo//	0.493	0.527	0.459	-----	0.478	0.522	0.434	-----
明浜町	0.549	0.593	0.505	-----	0.526	0.576	0.475	-----	0.552	0.613	0.490	-----
宇和町	0.533	0.557	0.510	-----	0.507	0.533	0.480	-----	0.504	0.532	0.475	-----

(続く)

	第 1 期				第 2 期				第 3 期			
	男児出生割合	信頼区間上限	信頼区間下限	比較	男児出生割合	信頼区間上限	信頼区間下限	比較	男児出生割合	信頼区間上限	信頼区間下限	比較
野村町	0.524	0.550	0.498	-----	0.535	0.564	0.505	-----	0.517	0.552	0.482	-----
城川町	0.495	0.536	0.453	-----	0.498	0.545	0.450	-----	0.478	0.537	0.419	-----
吉田町	0.506	0.531	0.482	-----	0.504	0.532	0.476	-----	0.530	0.563	0.498	-----
三間町	0.545	0.581	0.508	-----	0.543	0.586	0.500	-----	0.510	0.564	0.457	-----
広見町	0.526	0.555	0.497	-----	0.536	0.570	0.503	-----	0.498	0.535	0.460	-----
松野町	0.509	0.553	0.465	-----	0.501	0.548	0.454	-----	0.518	0.577	0.459	-----
日吉村	0.525	0.595	0.456	-----	0.567	0.651	0.483	-----	0.516	0.618	0.415	-----
津島町	0.531	0.555	0.507	-----	0.537	0.562	0.512	##hi##	0.528	0.558	0.499	-----
内海村	0.522	0.586	0.457	-----	0.457	0.511	0.402	-----	0.458	0.529	0.388	-----
御荘町	0.521	0.550	0.492	-----	0.519	0.552	0.486	-----	0.527	0.562	0.491	-----
城辺町	0.518	0.545	0.491	-----	0.501	0.532	0.470	-----	0.513	0.550	0.475	-----
一本松町	0.496	0.542	0.449	-----	0.512	0.564	0.459	-----	0.508	0.564	0.452	-----
西海町	0.517	0.562	0.472	-----	0.522	0.578	0.467	-----	0.491	0.566	0.417	-----
県全体	0.515	-	-	-	0.510	-	-	-	0.514	-	-	-

表 21. 市町村・期間別男児出生割合及び 95%信頼区間，期間ごとの県全体男児出生割合との比較（熊本県）

	第 1 期				第 2 期				第 3 期			
	男児出生割合	信頼区間上限	信頼区間下限	比較	男児出生割合	信頼区間上限	信頼区間下限	比較	男児出生割合	信頼区間上限	信頼区間下限	比較
熊本市	0.515	0.519	0.511	-----	0.513	0.517	0.508	-----	0.515	0.519	0.511	-----
北部町	0.488	0.512	0.465	//lo//	0.501	0.525	0.477	-----	-	-	-	-
河内町	0.509	0.541	0.476	-----	0.494	0.529	0.459	-----	-	-	-	-
飽田町	0.494	0.527	0.461	-----	0.534	0.568	0.501	-----	-	-	-	-
天明町	0.508	0.537	0.478	-----	0.523	0.557	0.490	-----	-	-	-	-
大津町	0.519	0.540	0.497	-----	0.519	0.538	0.501	-----	0.507	0.527	0.488	-----
菊陽町	0.517	0.535	0.499	-----	0.513	0.533	0.493	-----	0.511	0.532	0.490	-----
玉名市	0.503	0.517	0.489	-----	0.530	0.545	0.516	##hi##	0.528	0.543	0.512	-----
岱明町	0.513	0.538	0.487	-----	0.516	0.542	0.489	-----	0.518	0.549	0.486	-----
横島町	0.499	0.539	0.460	-----	0.502	0.540	0.465	-----	0.477	0.521	0.432	-----
天水町	0.535	0.569	0.502	-----	0.523	0.558	0.487	-----	0.507	0.550	0.464	-----
玉東町	0.509	0.548	0.470	-----	0.492	0.535	0.450	-----	0.501	0.549	0.454	-----
菊水町	0.555	0.595	0.516	##hi##	0.535	0.574	0.496	-----	0.497	0.544	0.449	-----
三加和町	0.513	0.554	0.471	-----	0.525	0.566	0.483	-----	0.511	0.560	0.462	-----
南関町	0.514	0.543	0.485	-----	0.526	0.556	0.496	-----	0.510	0.544	0.476	-----
荒尾市	0.512	0.524	0.500	-----	0.507	0.520	0.494	-----	0.507	0.524	0.491	-----
長洲町	0.531	0.552	0.510	-----	0.516	0.538	0.494	-----	0.500	0.529	0.471	-----
山鹿市	0.519	0.536	0.503	-----	0.516	0.533	0.498	-----	0.491	0.510	0.472	//lo//
鹿北町	0.491	0.529	0.452	-----	0.533	0.573	0.492	-----	0.537	0.584	0.490	-----
菊鹿町	0.523	0.558	0.488	-----	0.504	0.540	0.468	-----	0.513	0.556	0.471	-----
鹿本町	0.494	0.526	0.462	-----	0.521	0.555	0.487	-----	0.526	0.566	0.487	-----
鹿央町	0.530	0.570	0.491	-----	0.503	0.545	0.461	-----	0.542	0.591	0.493	-----
植木町	0.516	0.533	0.498	-----	0.509	0.527	0.490	-----	0.514	0.534	0.494	-----
菊池市	0.516	0.535	0.498	-----	0.512	0.531	0.493	-----	0.537	0.558	0.516	##hi##
七城町	0.515	0.555	0.475	-----	0.542	0.581	0.502	-----	0.479	0.529	0.429	-----
旭志村	0.528	0.569	0.488	-----	0.522	0.564	0.480	-----	0.540	0.587	0.493	-----
合志町	0.487	0.515	0.459	-----	0.519	0.544	0.494	-----	0.529	0.553	0.505	-----
泗水町	0.531	0.563	0.500	-----	0.518	0.547	0.489	-----	0.521	0.552	0.491	-----

(続く)

	第 1 期				第 2 期				第 3 期			
	男児出生割合	信頼区間上限	信頼区間下限	比較	男児出生割合	信頼区間上限	信頼区間下限	比較	男児出生割合	信頼区間上限	信頼区間下限	比較
西合志町	0.510	0.533	0.487	-----	0.507	0.529	0.486	-----	0.527	0.548	0.505	-----
一の宮町	0.541	0.568	0.515	##hi##	0.502	0.531	0.474	-----	0.485	0.519	0.451	-----
阿蘇町	0.493	0.513	0.473	//lo//	0.509	0.532	0.485	-----	0.538	0.564	0.511	-----
南小国町	0.491	0.530	0.452	-----	0.501	0.543	0.459	-----	0.463	0.517	0.409	-----
小国町	0.504	0.532	0.476	-----	0.500	0.531	0.468	-----	0.530	0.566	0.494	-----
産山村	0.483	0.552	0.414	-----	0.571	0.642	0.499	-----	0.565	0.643	0.487	-----
波野村	0.512	0.575	0.450	-----	0.507	0.574	0.440	-----	0.483	0.574	0.392	-----
蘇陽町	0.511	0.547	0.475	-----	0.510	0.551	0.468	-----	0.555	0.613	0.497	-----
高森町	0.514	0.544	0.484	-----	0.529	0.562	0.495	-----	0.513	0.553	0.472	-----
白水村	0.496	0.537	0.454	-----	0.531	0.575	0.487	-----	0.535	0.593	0.476	-----
久木野村	0.550	0.614	0.487	-----	0.508	0.569	0.446	-----	0.575	0.647	0.503	-----
長陽村	0.535	0.577	0.494	-----	0.526	0.571	0.481	-----	0.497	0.552	0.442	-----
西原村	0.520	0.565	0.474	-----	0.524	0.568	0.480	-----	0.529	0.582	0.476	-----
御船町	0.519	0.543	0.495	-----	0.515	0.540	0.491	-----	0.513	0.541	0.485	-----
嘉島町	0.540	0.579	0.501	-----	0.536	0.578	0.493	-----	0.533	0.573	0.493	-----
益城町	0.511	0.532	0.491	-----	0.522	0.541	0.503	-----	0.519	0.539	0.498	-----
甲佐町	0.475	0.503	0.447	//lo//	0.518	0.548	0.488	-----	0.494	0.529	0.459	-----
矢部町	0.491	0.514	0.467	-----	0.501	0.527	0.475	-----	0.532	0.565	0.500	-----
清和村	0.548	0.591	0.505	-----	0.530	0.580	0.480	-----	0.545	0.611	0.478	-----
城南町	0.497	0.523	0.470	-----	0.509	0.536	0.482	-----	0.500	0.528	0.472	-----
富合村	0.510	0.546	0.475	-----	0.504	0.544	0.465	-----	0.561	0.606	0.515	##hi##
松橋町	0.503	0.524	0.482	-----	0.527	0.548	0.506	-----	0.533	0.555	0.510	-----
小川町	0.510	0.535	0.484	-----	0.501	0.529	0.474	-----	0.519	0.551	0.487	-----
豊野村	0.517	0.558	0.477	-----	0.523	0.568	0.477	-----	0.518	0.576	0.459	-----
中央町	0.518	0.560	0.475	-----	0.529	0.572	0.485	-----	0.508	0.564	0.452	-----
砥用町	0.524	0.558	0.490	-----	0.522	0.558	0.486	-----	0.567	0.611	0.523	##hi##
宇土市	0.522	0.538	0.505	-----	0.517	0.534	0.499	-----	0.509	0.529	0.490	-----
三角町	0.494	0.520	0.468	-----	0.536	0.566	0.507	-----	0.512	0.549	0.476	-----
不知火町	0.522	0.552	0.492	-----	0.503	0.534	0.472	-----	0.521	0.557	0.484	-----

(続く)

	第 1 期				第 2 期				第 3 期			
	男児出生割合	信頼区間上限	信頼区間下限	比較	男児出生割合	信頼区間上限	信頼区間下限	比較	男児出生割合	信頼区間上限	信頼区間下限	比較
大矢野町	0.514	0.535	0.493	-----	0.507	0.529	0.484	-----	0.508	0.535	0.482	-----
八代市	0.515	0.523	0.506	-----	0.505	0.515	0.495	-----	0.520	0.530	0.510	-----
坂本村	0.507	0.542	0.472	-----	0.493	0.534	0.452	-----	0.536	0.588	0.483	-----
千丁町	0.510	0.545	0.475	-----	0.493	0.530	0.456	-----	0.505	0.547	0.463	-----
鏡町	0.483	0.505	0.461	//lo//	0.521	0.546	0.496	-----	0.526	0.554	0.497	-----
竜北町	0.528	0.557	0.498	-----	0.517	0.549	0.484	-----	0.498	0.536	0.459	-----
宮原町	0.512	0.552	0.472	-----	0.483	0.528	0.437	-----	0.484	0.537	0.430	-----
東陽村	0.486	0.541	0.431	-----	0.483	0.544	0.421	-----	0.506	0.578	0.433	-----
泉村	0.500	0.554	0.446	-----	0.471	0.528	0.413	-----	0.473	0.553	0.393	-----
水俣市	0.516	0.531	0.501	-----	0.508	0.524	0.491	-----	0.521	0.541	0.501	-----
田浦町	0.557	0.594	0.521	##hi##	0.516	0.559	0.473	-----	0.486	0.538	0.434	-----
芦北町	0.519	0.541	0.498	-----	0.508	0.531	0.486	-----	0.507	0.535	0.479	-----
津奈木町	0.526	0.566	0.485	-----	0.562	0.605	0.518	##hi##	0.499	0.545	0.453	-----
人吉市	0.510	0.524	0.496	-----	0.503	0.518	0.488	-----	0.509	0.526	0.492	-----
錦町	0.503	0.530	0.476	-----	0.524	0.551	0.497	-----	0.481	0.512	0.450	//lo//
上村	0.519	0.555	0.483	-----	0.505	0.544	0.467	-----	0.515	0.564	0.466	-----
免田町	0.495	0.530	0.460	-----	0.516	0.552	0.480	-----	0.530	0.572	0.488	-----
岡原村	0.534	0.587	0.482	-----	0.476	0.531	0.420	-----	0.528	0.589	0.466	-----
多良木町	0.513	0.537	0.489	-----	0.492	0.520	0.464	-----	0.511	0.544	0.478	-----
湯前町	0.550	0.591	0.510	-----	0.522	0.566	0.477	-----	0.474	0.523	0.426	-----
水上村	0.537	0.586	0.488	-----	0.468	0.525	0.411	-----	0.542	0.608	0.475	-----
須恵村	0.473	0.545	0.402	-----	0.531	0.605	0.457	-----	0.541	0.629	0.453	-----
深田村	0.516	0.574	0.458	-----	0.566	0.639	0.492	-----	0.512	0.588	0.436	-----
相良村	0.541	0.579	0.504	-----	0.494	0.535	0.452	-----	0.458	0.504	0.412	//lo//
五木村	0.511	0.567	0.456	-----	0.495	0.563	0.428	-----	0.535	0.621	0.449	-----
山江村	0.473	0.517	0.428	-----	0.493	0.539	0.447	-----	0.479	0.531	0.428	-----
球磨村	0.533	0.572	0.493	-----	0.486	0.527	0.446	-----	0.482	0.534	0.430	-----
本渡市	0.523	0.536	0.510	-----	0.520	0.534	0.505	-----	0.515	0.531	0.499	-----
松島町	0.523	0.550	0.496	-----	0.501	0.530	0.471	-----	0.521	0.554	0.487	-----

(続)

	第 1 期				第 2 期				第 3 期			
	男児出生割合	信頼区間上限	信頼区間下限	比較	男児出生割合	信頼区間上限	信頼区間下限	比較	男児出生割合	信頼区間上限	信頼区間下限	比較
有明町	0.510	0.545	0.474	-----	0.509	0.547	0.471	-----	0.465	0.514	0.415	//10//
姫戸町	0.537	0.583	0.491	-----	0.544	0.596	0.492	-----	0.551	0.608	0.493	-----
竜ヶ岳町	0.499	0.533	0.464	-----	0.533	0.571	0.494	-----	0.490	0.539	0.442	-----
御所浦町	0.531	0.571	0.490	-----	0.526	0.569	0.483	-----	0.516	0.572	0.460	-----
倉岳町	0.519	0.562	0.476	-----	0.488	0.536	0.439	-----	0.518	0.576	0.459	-----
栖本町	0.493	0.544	0.443	-----	0.525	0.585	0.464	-----	0.516	0.584	0.449	-----
新和町	0.545	0.587	0.503	-----	0.523	0.571	0.474	-----	0.530	0.585	0.475	-----
五和町	0.510	0.537	0.484	-----	0.523	0.553	0.492	-----	0.506	0.543	0.469	-----
苓北町	0.539	0.568	0.510	-----	0.490	0.522	0.458	-----	0.520	0.558	0.482	-----
天草町	0.503	0.544	0.463	-----	0.512	0.557	0.467	-----	0.478	0.528	0.428	-----
牛深町	0.522	0.542	0.503	-----	0.513	0.534	0.492	-----	0.535	0.560	0.510	-----
河浦町	0.526	0.560	0.491	-----	0.536	0.573	0.498	-----	0.493	0.537	0.449	-----
県全体	0.514	-	-	-	0.513	-	-	-	0.515	-	-	-