

2.3 血液測定結果

2.3.1 平均値及び濃度範囲等

血液中ダイオキシン類濃度を地域別にまとめ、表 2.3.1に示す。また、地区別にまとめたものを表 2.3.2に示す。図 2.3.1～図 2.3.3に血液中ダイオキシン類濃度のヒストグラムを示す。また、表 2.3.3及び表 2.3.4に異性体別の平均値と標準偏差を示す。図 2.3.4～図 2.3.11には、各地域、地区ごとの異性体分布図を示す。

表 2.3.1 血液中ダイオキシン類濃度（地域別）

	単位：pg-TEQ/g-fat					
	北海道東北 (n=54)	関東甲信越 (n=56)	近畿東海北陸 (n=54)	中国四国 (n=46)	九州沖縄 (n=49)	全国 (n=259)
PCDDs+PCDFs						
平均値	15	14	16	19	12	15
標準偏差	9.9	8.3	8.6	10	6.4	9.0
中央値	12	14	15	18	10	14
範囲	0.61～42	1.3～54	1.7～45	1.1～56	1.6～30	0.61～56
Co-PCBs						
平均値	13	8.2	10	14	11	11
標準偏差	10	5.5	8.0	13	9.5	9.7
中央値	9.6	6.9	8.3	11	9.4	8.8
範囲	1.5～44	0.33～25	0.85～39	0.50～72	1.6～47	0.33～72
PCDDs+PCDFs +Co-PCBs						
平均値	28	22	27	34	23	27
標準偏差	20	12	16	23	15	18
中央値	21	22	22	30	21	23
範囲	2.1～72	1.7～66	3.3～75	1.6～110	3.2～78	1.6～110

注1) 実測濃度が「定量下限未満(N.D.)」であった場合、異性体の実測濃度を「0」として計算。

注2) 定量下限値は、以下のとおり。

T₄CDD,T₄CDF: 1(pg/g-fat)、P₅CDD,P₅CDF: 1(pg/g-fat)、H₆CDD,H₆CDF: 2(pg/g-fat)、
H₇CDD,H₇CDF: 2(pg/g-fat)、O₈CDD,O₈CDF: 4(pg/g-fat)、Coplanar-PCB:10(pg/g-fat)

表 2.3.2 血液中ダイオキシン類濃度結果（地区別）

	単位：pg-TEQ/g-fat			
	都市地区 (n=120)	農村地区 (n=80)	漁村地区 (n=59)	全国 (n=259)
PCDDs+PCDFs				
平均値	15	14	18	15
標準偏差	8.6	7.0	12	9.0
中央値	13	14	18	14
範囲	1.7～54	1.1～45	0.61～56	0.61～56
Co-PCBs				
平均値	9.7	11	16	11
標準偏差	7.8	6.6	14	9.7
中央値	7.5	10	11	8.8
範囲	0.90～40	0.33～34	1.5～72	0.33～72
PCDDs+PCDFs +Co-PCBs				
平均値	24	25	34	27
標準偏差	16	13	25	18
中央値	22	24	30	23
範囲	3.3～80	1.6～71	2.1～110	1.6～110

注1) 実測濃度が「定量下限未満(N.D.)」であった場合、異性体の実測濃度を「0」として計算。

注2) 定量下限値は、以下のとおり。

T₄CDD,T₄CDF: 1(pg/g-fat)、P₅CDD,P₅CDF: 1(pg/g-fat)、H₆CDD,H₆CDF: 2(pg/g-fat)、
H₇CDD,H₇CDF: 2(pg/g-fat)、O₈CDD,O₈CDF: 4(pg/g-fat)、Coplanar-PCB:10(pg/g-fat)

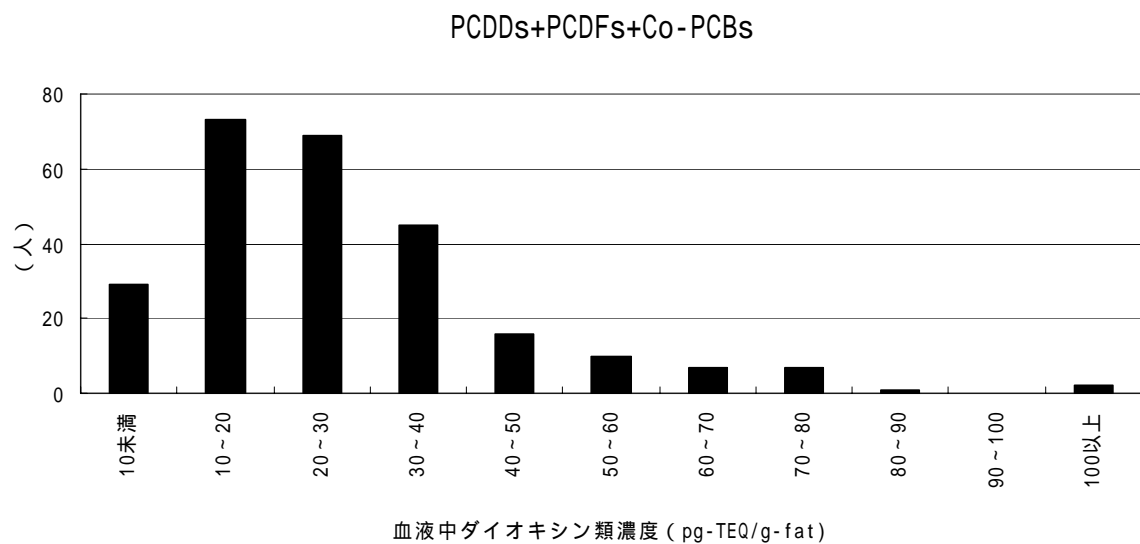
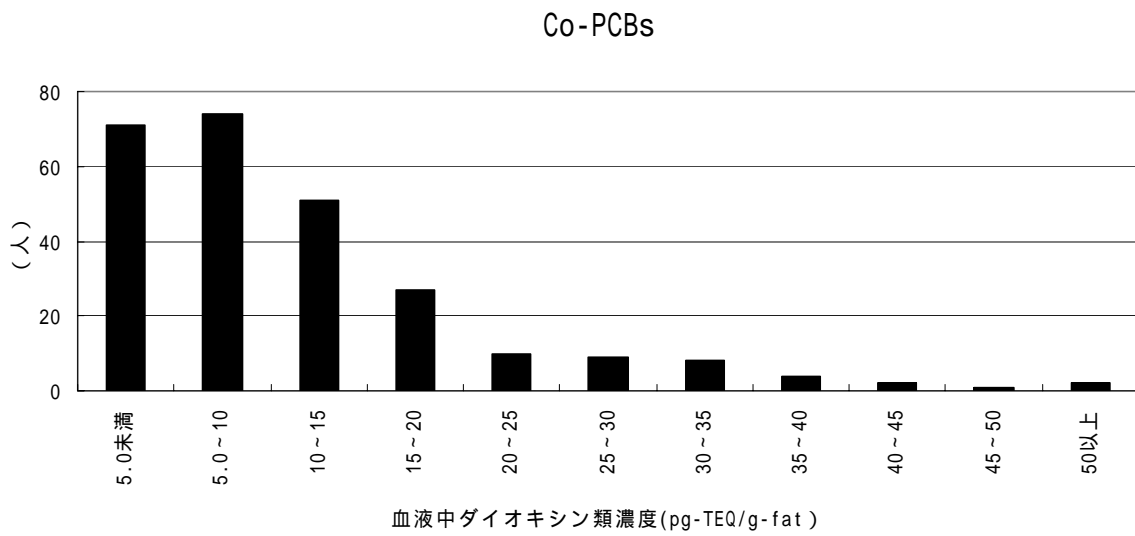
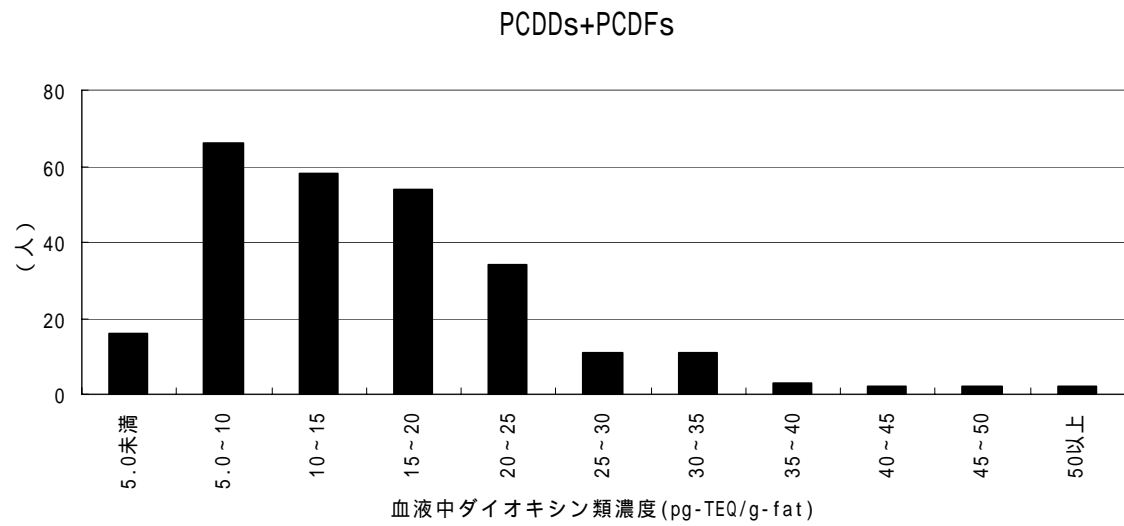


図 2.3.1 血液中ダイオキシン類濃度ヒストグラム (全対象者)

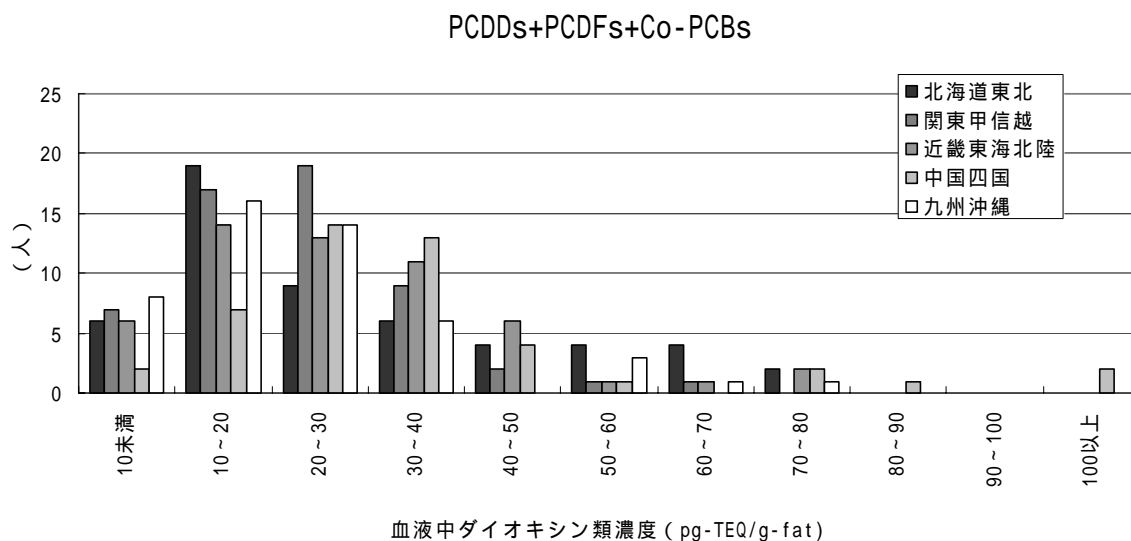
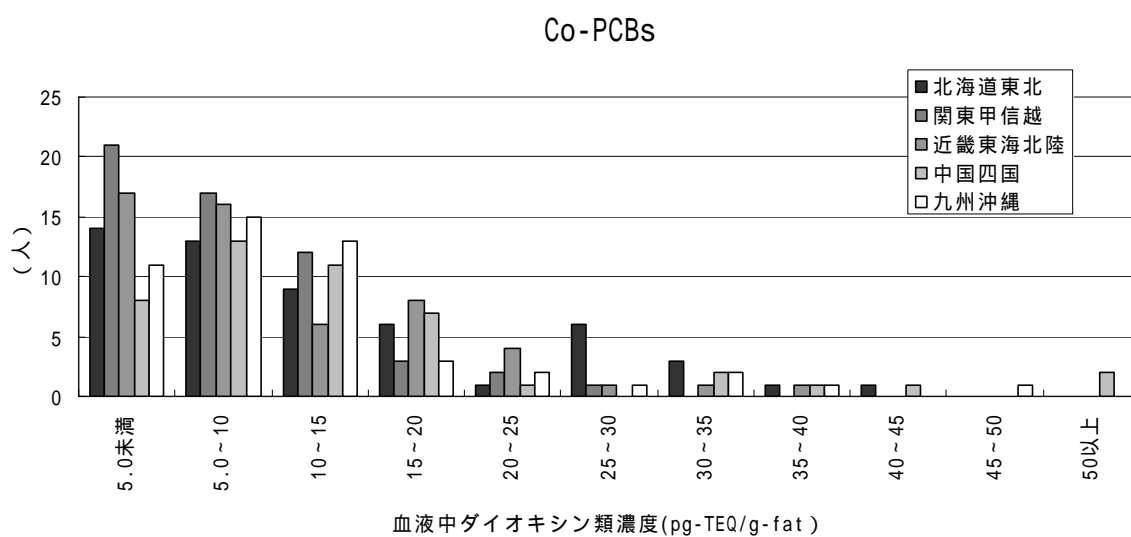
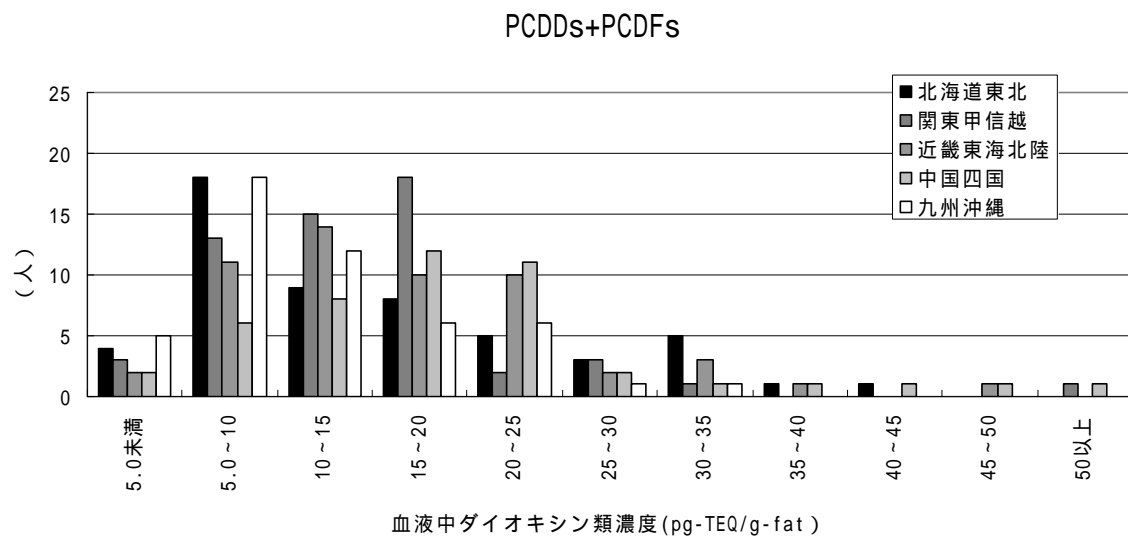
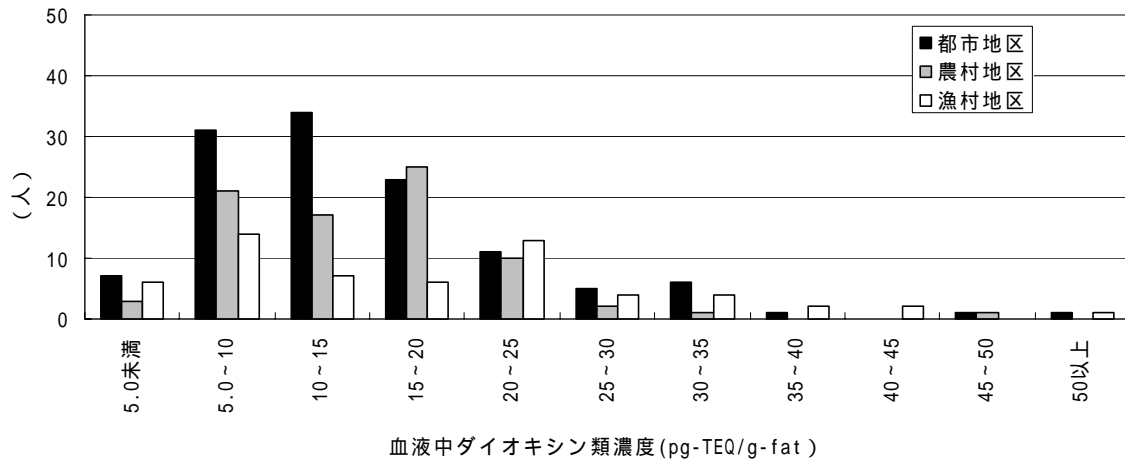
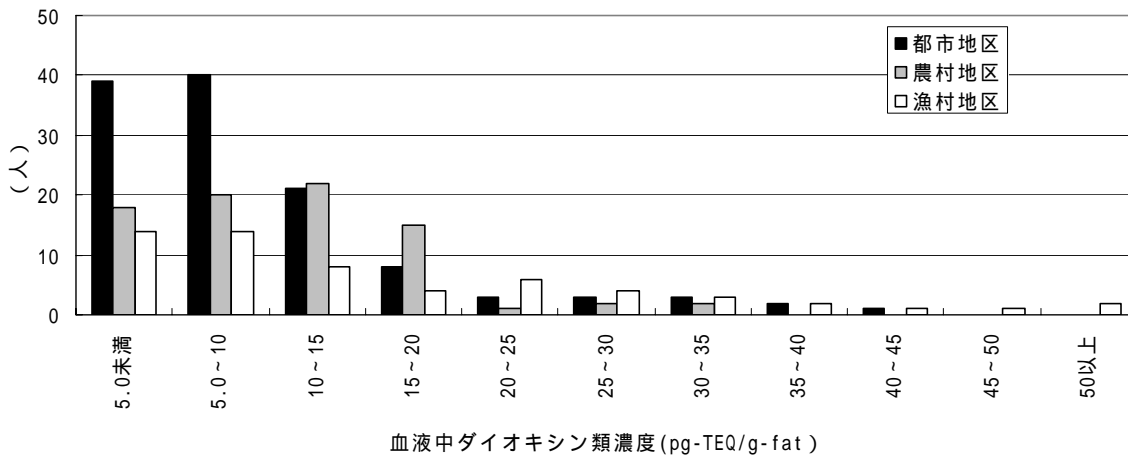


図 2.3.2 血液中ダイオキシン類濃度ヒストグラム (地域別)

PCDDs+PCDFs



Co-PCBs



PCDDs+PCDFs+Co-PCBs

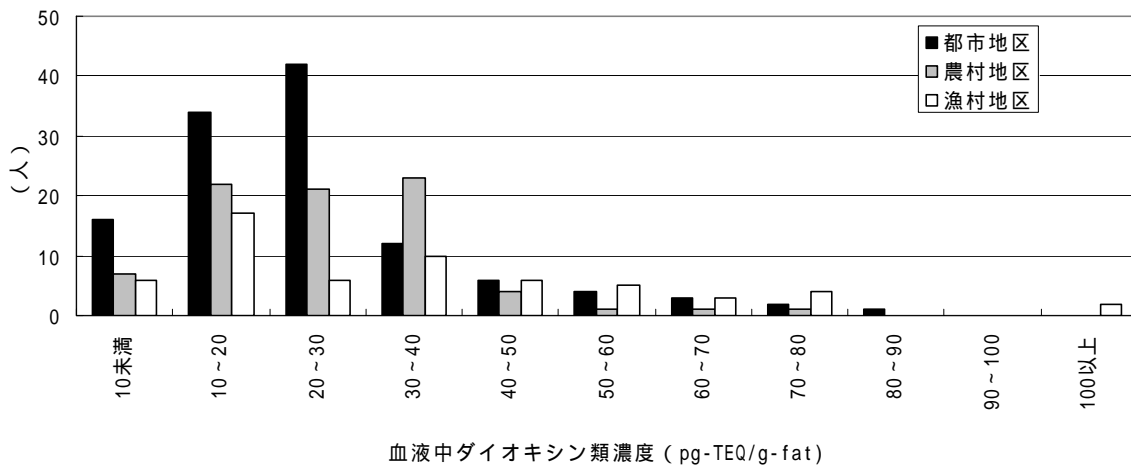
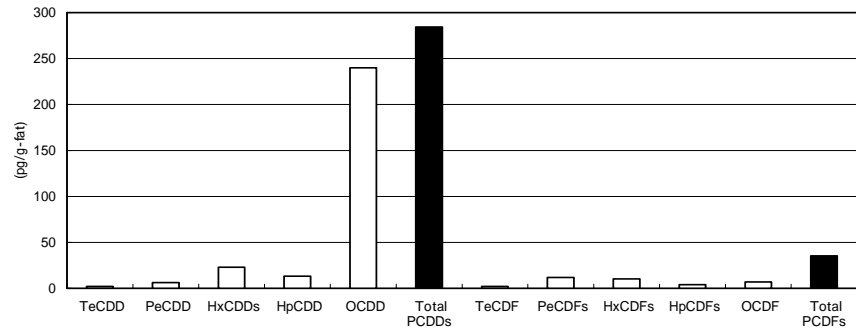
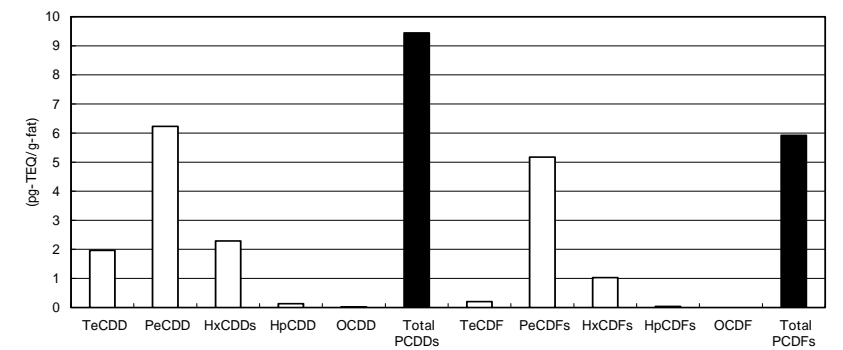


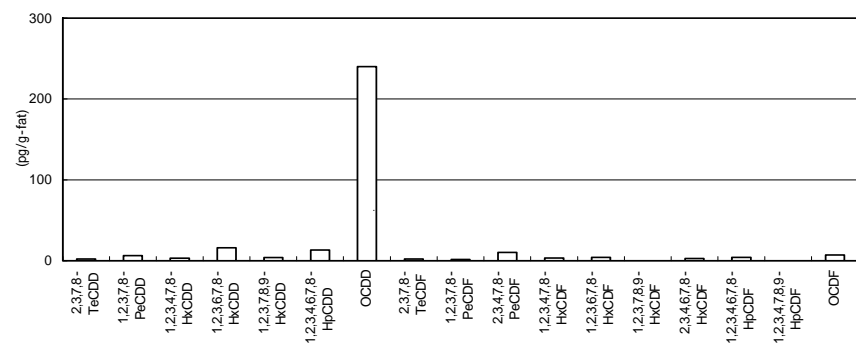
図 2.3.3 血液中ダイオキシン類濃度ヒストグラム (地区別)



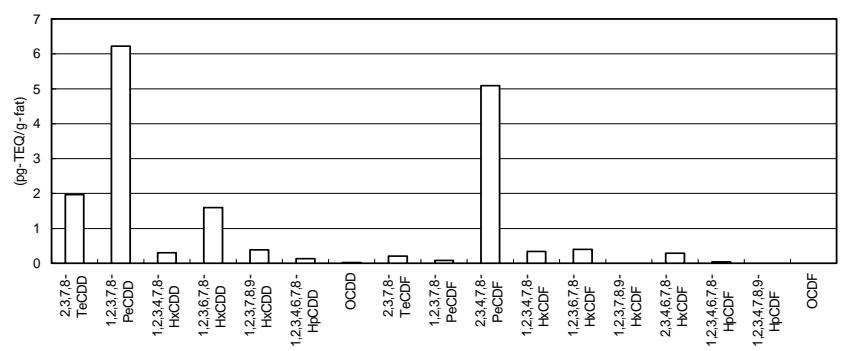
ダイオキシン類同族体組成 (実測濃度)



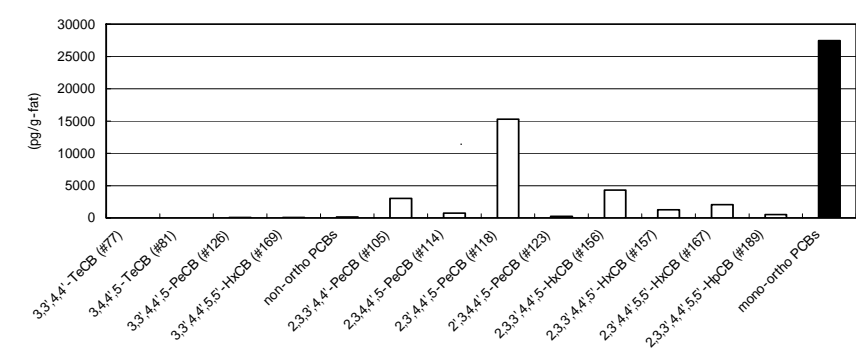
ダイオキシン類同族体組成 (毒性等量)



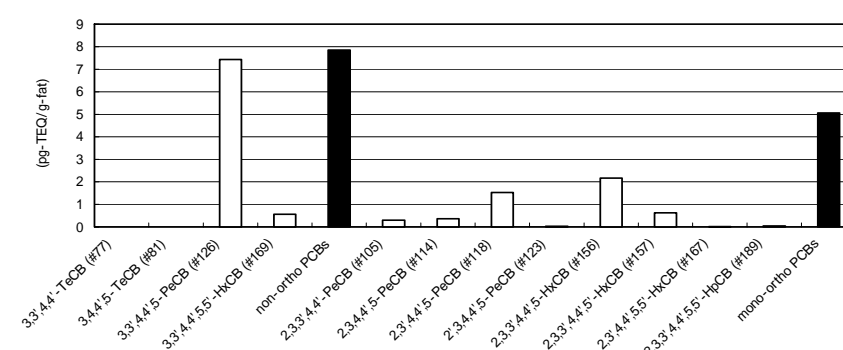
ダイオキシン類異性体組成 (実測濃度)



ダイオキシン類異性体組成 (毒性等量)

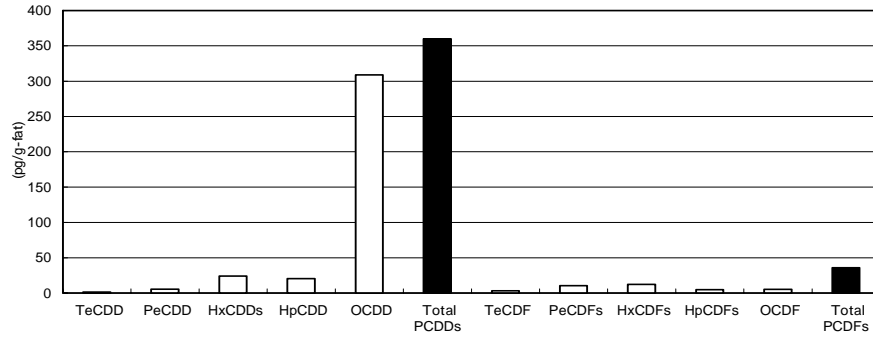


コプラナ - PCBs異性体組成 (実測濃度)

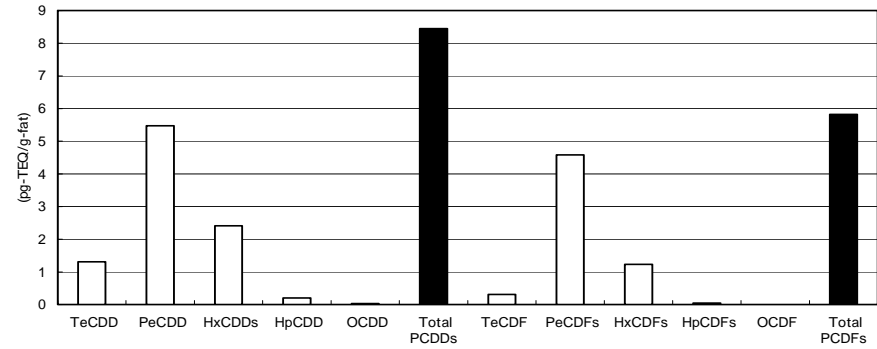


コプラナ - PCBs異性体組成 (毒性等量)

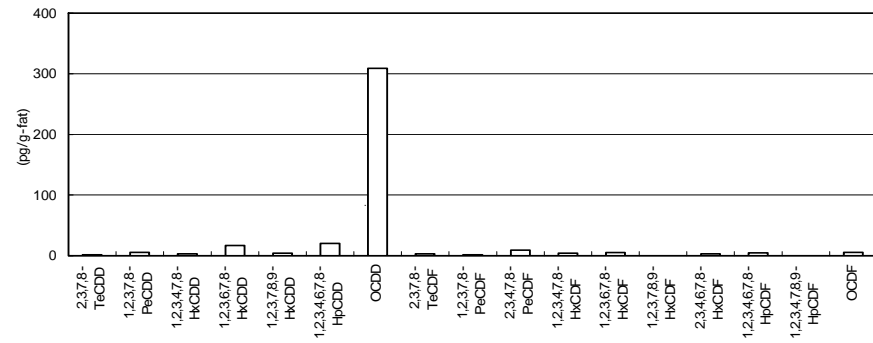
図 2.3.4 血液中ダイオキシン類の異性体・同族体分布図 (北海道東北)



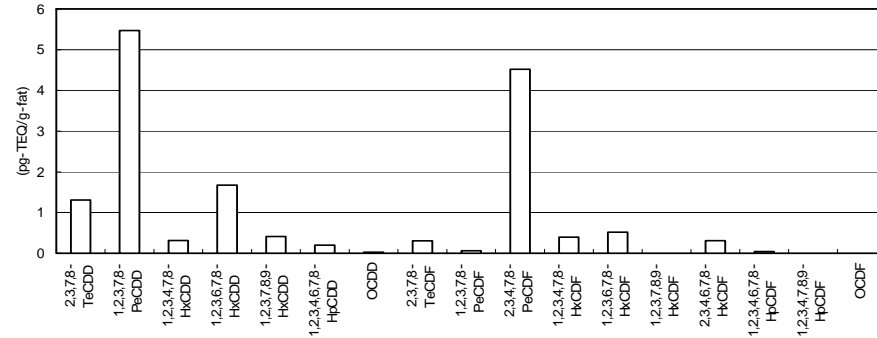
ダイオキシン類同族体組成 (実測濃度)



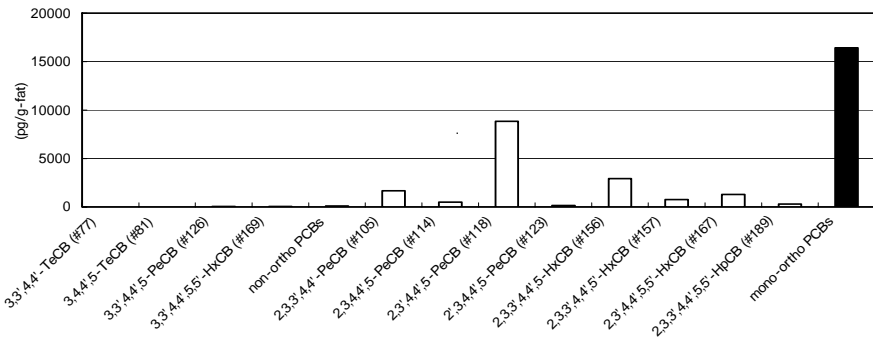
ダイオキシン類同族体組成 (毒性等量)



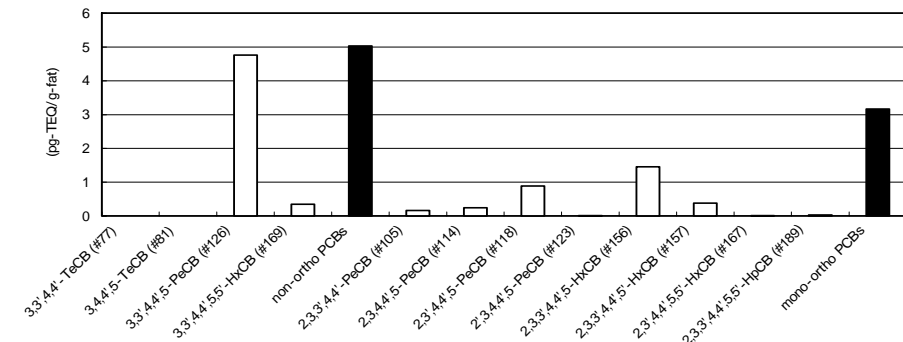
ダイオキシン類異性体組成 (実測濃度)



ダイオキシン類異性体組成 (毒性等量)

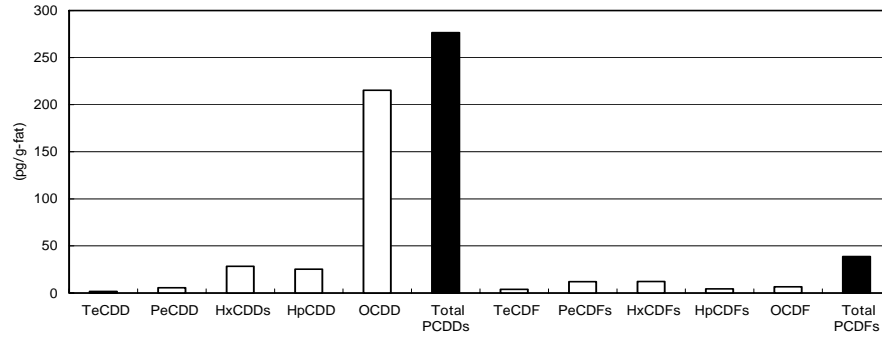


コプラナ - PCBs異性体組成 (実測濃度)

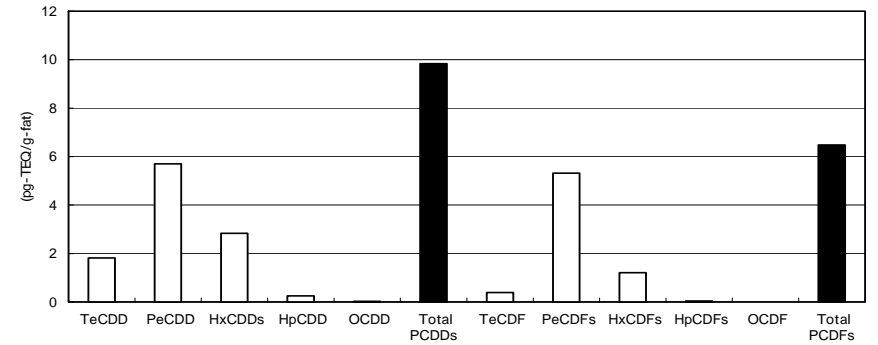


コプラナ - PCBs異性体組成 (毒性等量)

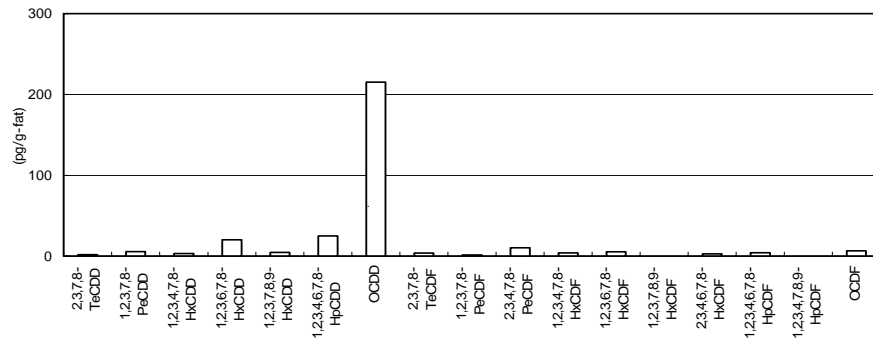
図 2.3.5 血液中ダイオキシン類の異性体・同族体分布図 (関東甲信越)



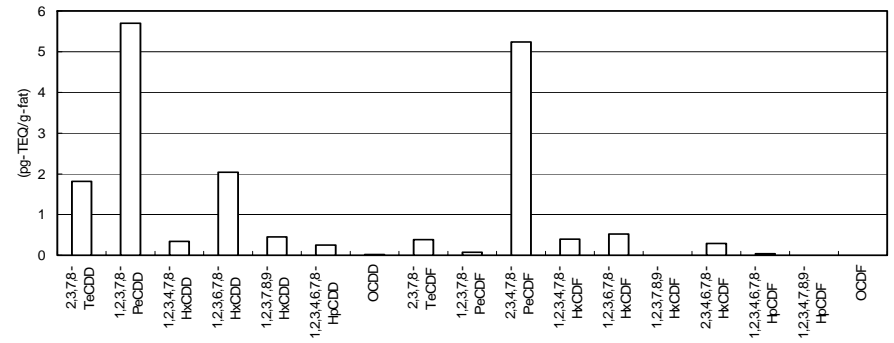
ダイオキシン類同族体組成 (実測濃度)



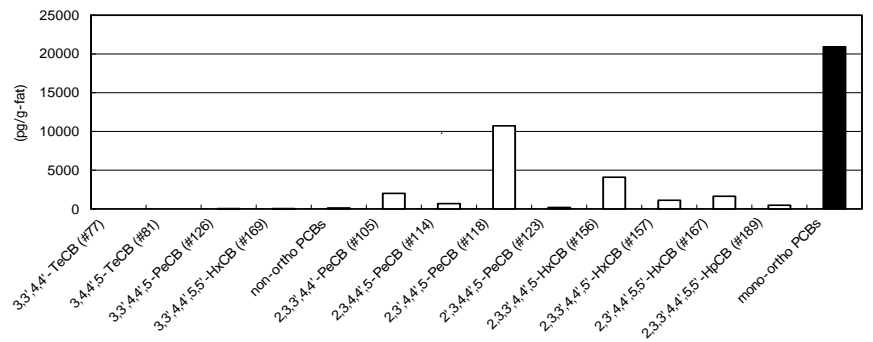
ダイオキシン類同族体組成 (毒性等量)



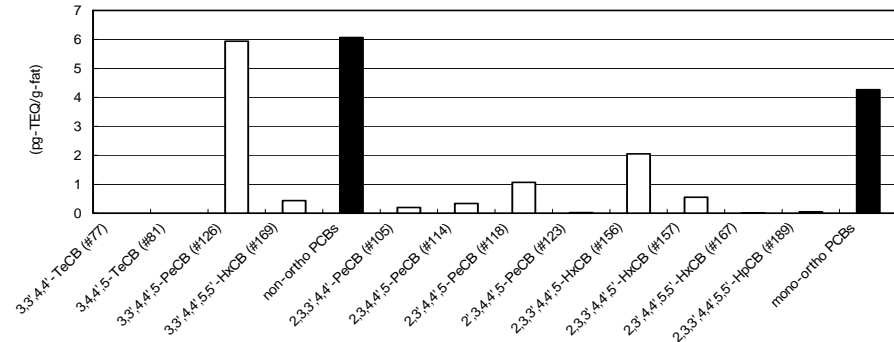
ダイオキシン類異性体組成 (実測濃度)



ダイオキシン類異性体組成 (毒性等量)

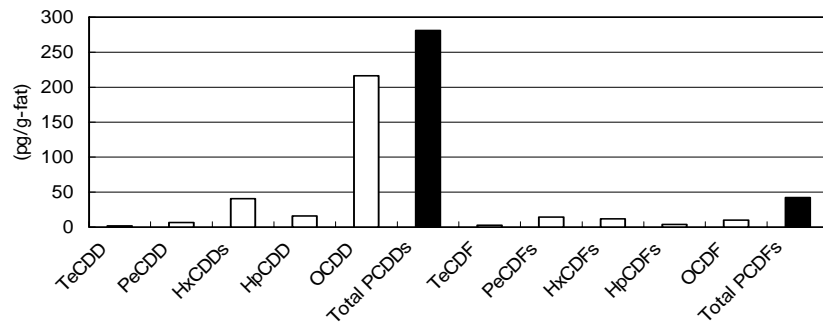


コプラナ - PCBs異性体組成 (実測濃度)

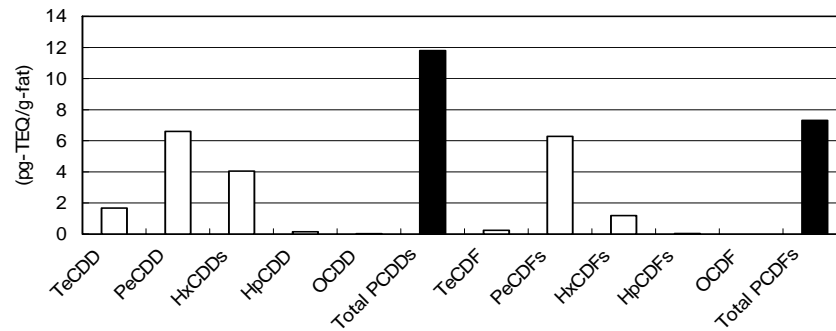


コプラナ - PCBs異性体組成 (毒性等量)

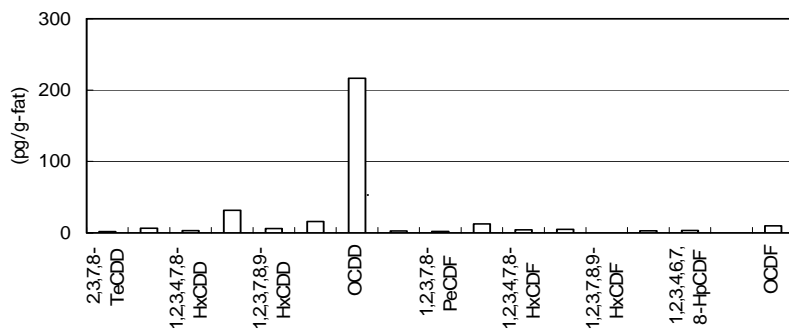
図 2.3.6 血液中ダイオキシン類の異性体・同族体分布図 (東海北陸近畿)



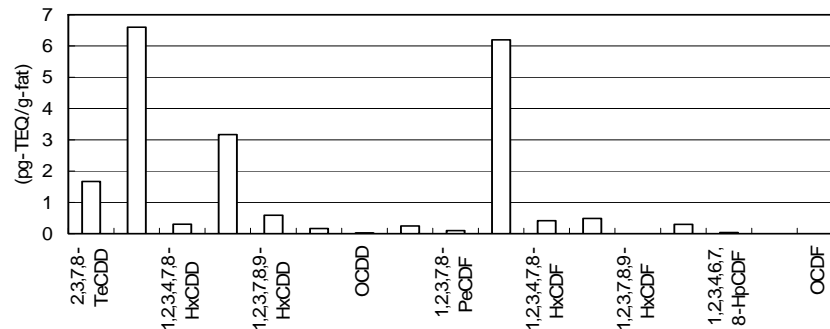
ダイオキシン類同族体組成 (実測濃度)



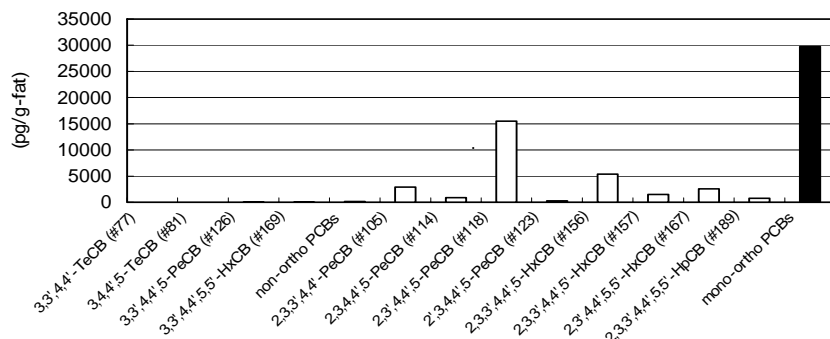
ダイオキシン類同族体組成 (毒性等量)



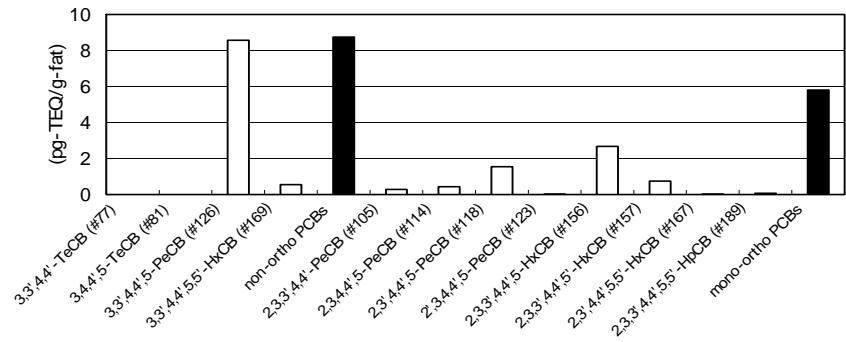
ダイオキシン類異性体組成 (実測濃度)



ダイオキシン類異性体組成 (毒性等量)



コプラナ - PCBs異性体組成 (実測濃度)



コプラナ - PCBs異性体組成 (毒性等量)

図 2.3.7 血液中ダイオキシン類の異性体・同族体分布図 (中国四国)