

Ⅲ 都道府県別排出量の推計方法

1 推計対象

全国におけるすそ切り以下排出量は、「排出源別排出量推計方法」と「平均取扱量等に基づく排出量推計方法」の二つを組み合わせ推計したが、都道府県別排出量は両者を合わせて（共通の方法で）推計する。

(1) 推計対象とする排出源

すそ切り以下事業者に係る平成 20 年度排出量の推計において、推計対象となった業種は、「排出源別排出量推計方法」が 34 業種で、「平均取扱量等に基づく排出量推計方法」が 33 業種である。両者を合わせて重複を除くと、37 業種についてすそ切り以下排出量が推計されたことになる(表 1)。

これら 37 業種すべてが都道府県別排出量の推計対象である。

(2) 推計を行う対象化学物質

平成 20 年度排出量が推計された対象化学物質は、「排出源別排出量推計方法」がトルエン(物質番号:227)等の 17 物質、「平均取扱量等に基づく排出量推計方法」がエチレングリコール(物質番号:43)等の 78 物質であり、両者に重複はないため、合わせて 95 物質となる。

これら 95 物質すべてが都道府県別排出量の推計対象であるが、推計される対象化学物質は業種ごとに異なっている。業種ごとの物質数は表 2 に示すとおりであり、化学工業(77 物質)や電気機械器具製造業(55 物質)などが比較的多くなっている。

表 1 二つの方法で推計された業種別のすそ切り以下排出量(平成 20 年度)

業種 コード	業種名	すそ切り以下排出量(kg/年)		
		排出源別 の推計	平均取扱 量等に基づ く推計	合計
1200	食料品製造業	6,281		6,281
1300	飲料・たばこ・飼料製造業	364.4	2,057	2,421
1400	繊維工業	909,175	150,190	1,059,366
1500	衣服・その他の繊維製品製造業	1,153	6,534	7,688
1600	木材・木製品製造業	544,518	10,991	555,508
1700	家具・装備品製造業	1,099,662	9,215	1,108,877
1800	パルプ・紙・紙加工品製造業	479,560	40,568	520,129
1900	出版・印刷・同関連産業	1,702,551	27,453	1,730,004
2000	化学工業	108,098	105,873	213,971
2100	石油製品・石炭製品製造業	124	1,957	2,080
2200	プラスチック製品製造業	1,496,326	43,656	1,539,982
2300	ゴム製品製造業	1,116,816	95,174	1,211,990
2400	なめし革・同製品・毛皮製造業	48,087		48,087
2500	窯業・土石製品製造業	280,924	194,076	475,000
2600	鉄鋼業	151,818	2,982	154,800
2700	非鉄金属製造業	137,628	133,057	270,685
2800	金属製品製造業	3,638,344	249,948	3,888,292
2900	一般機械器具製造業	1,410,270	68,677	1,478,947
3000	電気機械器具製造業	298,978	127,154	426,132
3100	輸送用機械器具製造業	1,679,723	101,735	1,781,458
3200	精密機械器具製造業	193,214	10,069	203,283
3400	その他の製造業	82,146	25,292	107,438
3500	電気業		481.3	481.3
3600	ガス業	575	158	733
3700	熱供給業		339	339
3900	鉄道業	188	994	1,182
4400	倉庫業	3,167		3,167
5220	自動車卸売業		21,499	21,499
5930	燃料小売業	971,432		971,432
7210	洗濯業	424,286	316	424,602
7430	写真業	3,027	162	3,188
7700	自動車整備業	8,085,612	2,014,239	10,099,852
7810	機械修理業	0.00003	13,325	13,325
8620	商品検査業	63	550	613
8630	計量証明業	876	346	1,222
9140	高等教育機関	5,749	14,056	19,805
9210	自然科学研究所	497	28,493	28,990
	合計	24,881,231	3,501,617	28,382,848

注:本表に示す排出量はすべての対象化学物質に係る排出量の合計を示す。

表 2 二つの方法で推計された業種別の対象化学物質数(平成 20 年度)

業種 コード	業種名	推計された物質数		
		排出源別 の推計	平均取扱 量等に基づ く推計	合計
1200	食料品製造業	6		6
1300	飲料・たばこ・飼料製造業	6	4	10
1400	繊維工業	12	10	22
1500	衣服・その他の繊維製品製造業	6	1	7
1600	木材・木製品製造業	5	3	8
1700	家具・装備品製造業	5	1	6
1800	パルプ・紙・紙加工品製造業	10	7	17
1900	出版・印刷・同関連産業	6	9	15
2000	化学工業	17	60	77
2100	石油製品・石炭製品製造業	3	7	10
2200	プラスチック製品製造業	13	16	29
2300	ゴム製品製造業	12	13	25
2400	なめし革・同製品・毛皮製造業	6		6
2500	窯業・土石製品製造業	7	15	22
2600	鉄鋼業	14	7	21
2700	非鉄金属製造業	14	14	28
2800	金属製品製造業	14	25	39
2900	一般機械器具製造業	14	23	37
3000	電気機械器具製造業	14	41	55
3100	輸送用機械器具製造業	14	27	41
3200	精密機械器具製造業	15	12	27
3400	その他の製造業	7	15	22
3500	電気業		1	1
3600	ガス業	1	1	2
3700	熱供給業		2	2
3900	鉄道業	3	8	11
4400	倉庫業	3		3
5220	自動車卸売業		1	1
5930	燃料小売業	5		5
7210	洗濯業	8	1	9
7430	写真業	4	2	6
7700	自動車整備業	5	3	8
7810	機械修理業	3	2	5
8620	商品検査業	2	8	10
8630	計量証明業	4	11	15
9140	高等教育機関	4	35	39
9210	自然科学研究所	4	36	40
	合計	266	421	687

注1: 全業種の合計欄は延べ物質数であり、推計した実物質数はそれぞれ17物質、78物質(計95物質)。

注2: 二つの方法で推計した対象化学物質に重複はないため、業種ごとの合計欄は実物質数と同じ。

2 推計方法

(1) 基本的な考え方

全国で推計されたすそ切り以下排出量は、すそ切り以下事業所の存在する都道府県へ配分されるべきものである。しかし、都道府県ごとに業種別・対象化学物質別のすそ切り以下事業所数を推計する(=化学物質取扱事業所数から届出事業所数を差し引く)のは、過度に煩雑になって推計精度が保証されないと考えられることから、当面は平成18年事業所・企業統計調査(総務省)に示された都道府県別の事業所数に基づき、簡易な方法で推計する。

この都道府県への配分においては、以下のような地域差に留意して推計を行うこととする。

(a) 事業所形態の地域差

平均取扱量等に基づく排出量推計方法では、事業所形態が「工場」等に該当する事業所数だけを使うため、「推計対象比率」というパラメータを設定した。このパラメータの値がどの都道府県でも同程度の値であれば、都道府県への配分にはほとんど影響しないが、実際は大都市部に「本社」等の事務所が集積する傾向があるため、事業所形態の地域差を考慮した推計が必要と考えられる。

全国におけるすそ切り以下排出量の推計では、業種別(中分類又は小分類)の事業所数に業種中分類ごとの「推計対象比率」を乗じる方法を採用したが、都道府県への配分においては、業種中分類ごとの「工場」等に該当する民営事業所数を直接採用し、業種小分類による差異などは無視することとする。

(b) 下水道普及率の地域差

すそ切り以下排出量のうち、公共用水域への排出量については、下水道が普及している地域で相対的に少なくなる傾向があると考えられることから、下水道普及率の地域差を考慮した推計が必要である。ただし、下水道普及率は人口ベースの値ではなく、すそ切り以下事業者の実態を反映すると考えられる面積ベースの値を採用することとする。

下水道普及率を考慮した推計を行うには、すそ切り以下排出量の媒体別の内訳が把握されている必要がある。その厳密な推計を行うためのデータは現時点までに得られていないが、当面は届出データの媒体別構成比と同じと仮定することとする。

(2) 推計フロー

以上の考え方を踏まえ、都道府県別排出量の具体的な推計方法を推計フローで表すと図1のとおりとなる。まず、二つの方法で推計された全国のすそ切り以下排出量を統合し、届出データの媒体別構成比によって「大気等」と「公共用水域」に分け、それぞれの配分指標(後者のみ下水道普及率を考慮)によって都道府県別排出量として配分される。

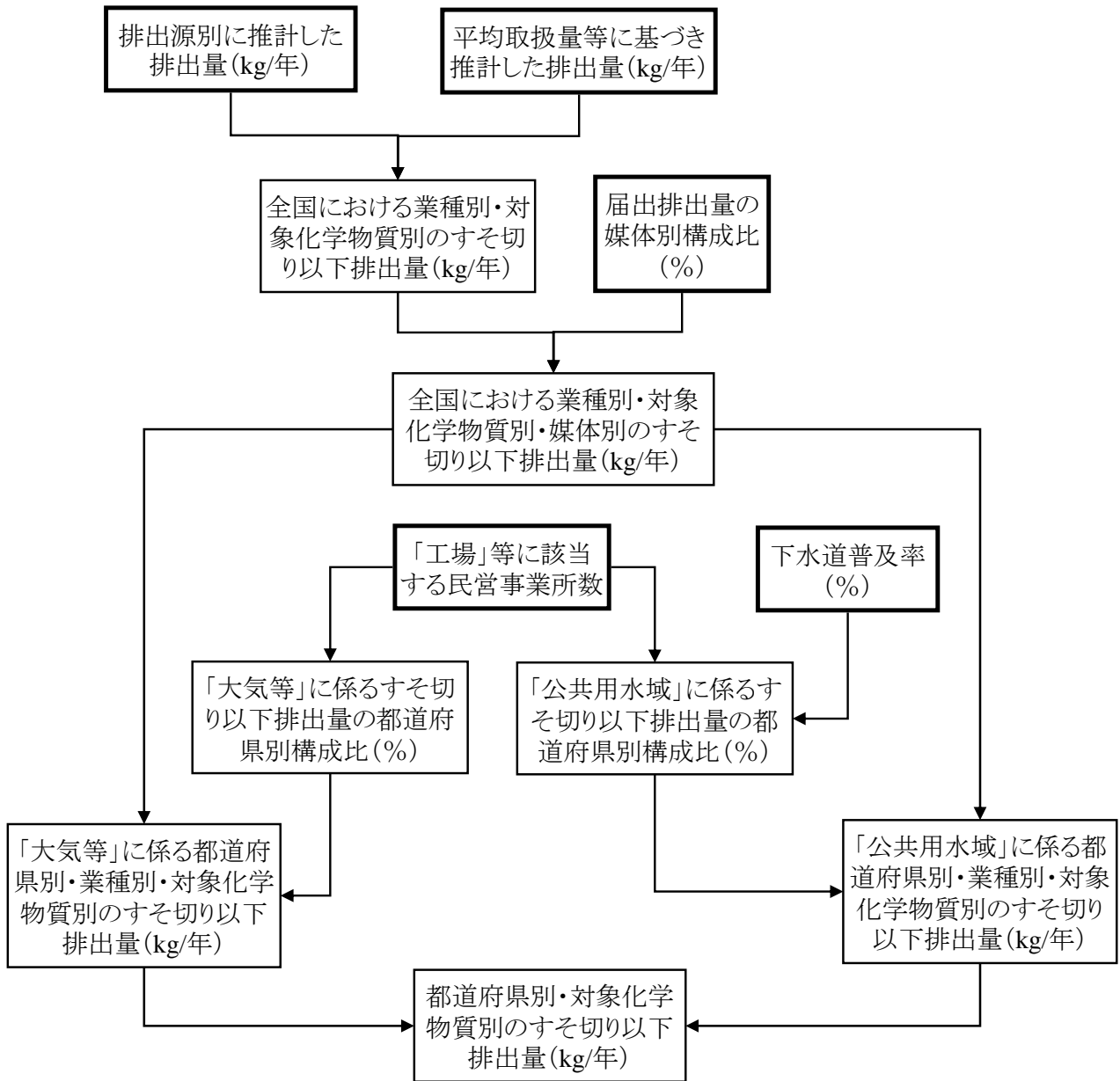


図 1 都道府県別排出量の推計フロー

(3) パラメータの設定方法

前掲の「(2)推計フロー」で示したパラメータは、表 3 に示すとおり定義された値である。

表 3 都道府県別排出量の推計で採用するパラメータの定義等

パラメータ	定義	設定区分		
		都道府 県別	業種 別	物質 別
(a) 排出源別に推計した排出量(kg/年)	「排出源別排出量推計方法」によって推計された全国のすそ切り以下事業者に係る排出量		○	○
(b) 平均取扱量等に基づき推計した排出量(kg/年)	「平均取扱量等に基づく排出量推計方法」によって推計された全国のすそ切り以下事業者に係る排出量		○	○
(c) 届出排出量の媒体別構成比(%)	化管法に基づき届出された全データを対象化学物質別・媒体別に集計した排出量の媒体ごとの構成比		△	○
(d) 「工場」等に該当する民営事業所数	事業所形態が「工場・作業所・鉱業所」や「自家用倉庫・自家用油槽所」等に該当する民営事業所の数 ※ 業種ごとの「推計対象比率」の定義で採用した事業所形態と同じ	○	○	
(e) 下水道普及率(%)	下水道事業者の「予定処理面積」に対する「処理区域面積」の割合	○		

注1: 上記(a)は排出源別の内訳も把握可能だが、都道府県への配分に使わないため、本表では省略した。

注2: 上記(c)は、推計対象としない業種(例:金属鉱業)を除外した全業種の合計で設定したため、業種別の欄を“△”とした。

注3: 上記(d)は業種中分類ごとに設定される値であり、上記(a)や(b)とは業種区分が異なる場合がある。

(a) 排出源別に推計した排出量

「排出源別のすそ切り以下事業者に係る排出量の推計方法」で示したとおり、業種(34 区分)別・対象化学物質(17 区分)別に設定する。

(b) 平均取扱量等に基づき推計した排出量

「平均取扱量等に基づく排出量推計方法」で示したとおり、業種(33 区分)別・対象化学物質(78 区分)別に設定する。

(c) 届出排出量の媒体別構成比

化管法に基づき届出された平成 19 年度排出量のデータを使い、推計対象としない 8 業種(例:金属鉱業)を除いた 37 業種のすべての事業所の排出量を対象化学物質(95 区分)別・媒体(4 区分)別に集計する。その対象化学物質ごとの排出量合計に対する媒体(「大気」、「公共用水域」、「土壌」、「埋立」の4 区分)別の割合を算出し、媒体別構成比として設定する。

都道府県への配分を使う指標は、公共用水域以外の3媒体は共通であるため、大気、土壌、埋立の3媒体をまとめて「大気等」と表記する。したがって、対象化学物質ごとの媒体別構成比は「大気等」と「公共用水域」の2種類について設定する。具体的には、上記のすべての届出事業所のデータを使って、対象化学物質ごとに以下のとおり算出される。

媒体別構成比（大気等）（％）

$$= \frac{\sum_{\text{事業所}} \text{事業所別の年間排出量（大気・土壌・埋立）（kg/年）}}{\sum_{\text{事業所}} \text{事業所別の年間排出量（4媒体合計）（kg/年）}}$$

媒体別構成比（公共用水域）（％）

$$= \frac{\sum_{\text{事業所}} \text{事業所別の年間排出量（公共用水域）（kg/年）}}{\sum_{\text{事業所}} \text{事業所別の年間排出量（4媒体合計）（kg/年）}}$$

このパラメータの値は、まったく対象としていない6業種だけを除外して設定したものであるため、対象化学物質によっては、推計対象としていない業種のデータも含まれていることに留意が必要である。

届出された媒体別排出量とその構成比を表4に示す。推計対象となっている95物質の合計では、「大気等」が約98%を占めており、「公共用水域」は約2%である。しかし、媒体別構成比は対象化学物質によって大きくばらついており、金属化合物や界面活性剤として使われる対象化学物質を中心に、約1/3の対象化学物質では公共用水域が50%以上となっている。

表 4 届出された媒体別排出量とその構成比(平成20年度;その1)

物質番号	対象化学物質名	届出排出量(kg/年)					媒体別構成比	
		大気	公共用水域	土壌	埋立	合計	大気等	公共用水域
1	亜鉛の水溶性化合物	21,677	162,701	1	161,553	345,932	53.0%	47.0%
2	アクリルアミド	297	17			314	94.7%	5.3%
3	アクリル酸	42,003	877			42,880	98.0%	2.0%
9	アジピン酸ビス(2-エチルヘキシル)	3,753	190	0.3		3,943	95.2%	4.8%
12	アセトニトリル	136,564	5,123			141,687	96.4%	3.6%
13	2,2'-アゾビスイソブチロニトリル		21			21		100.0%
15	アニリン	2,911	10,128			13,039	22.3%	77.7%
16	2-アミノエタノール	50,217	25,318			75,535	66.5%	33.5%
17	ジエチレントリアミン	964	84,006			84,970	1.1%	98.9%
24	直鎖アルキルベンゼンスルホン酸及びその塩(アルキル基の炭素数が10から14までのもの及びその化合物に限る)	889	21,389			22,278	4.0%	96.0%
25	アンチモン及びその化合物	1,963	6,575	45	311,314	319,897	97.9%	2.1%
29	ビスフェノールA	299	709			1,008	29.6%	70.4%
30	ビスフェノールA型エポキシ樹脂	36,899	1,169	176		38,244	96.9%	3.1%
32	2-イミダゾリジンチオン	10	0.1			10	99.0%	1.0%
43	エチレングリコール	539,131	483,089	227,014		1,249,234	61.3%	38.7%
40	エチルベンゼン	15,118,682	1,164	10		15,119,856	100.0%	0.0%
42	エチレンオキシド	163,361	29,188			192,549	84.8%	15.2%
44	エチレングリコールモノエチルエーテル	207,755	1,620			209,375	99.2%	0.8%
45	エチレングリコールモノメチルエーテル	151,824	3,468			155,292	97.8%	2.2%
46	エチレンジアミン	6,727	110,179			116,905	5.8%	94.2%
47	エチレンジアミン四酢酸		1,373			1,373		100.0%
54	エピクロロヒドリン	53,724	4,601			58,325	92.1%	7.9%
58	1-オクタノール	1,044	54			1,098	95.1%	4.9%
60	カドミウム及びその化合物	1,900	482		79,310	81,691	99.4%	0.6%
63	キシレン	38,115,249	14,382	57		38,129,688	100.0%	0.0%
64	銀及びその水溶性化合物	210	837	0.1	7,270	8,317	89.9%	10.1%
65	グリオキサール	1,601	53			1,654	96.8%	3.2%
66	グルタルアルデヒド	165	36			201	82.1%	17.9%
67	クレゾール	35,342	25,112			60,455	58.5%	41.5%
68	クロム及び3価クロム化合物	5,230	8,049	3	19,509	32,792	75.5%	24.5%
69	6価クロム化合物	1,396	973	1		2,370	58.9%	41.1%
93	クロロベンゼン	259,608	3,662			263,269	98.6%	1.4%
95	クロロホルム	563,966	43,198			607,163	92.9%	7.1%
100	コバルト及びその化合物	263	8,552	1	2,670	11,486	25.5%	74.5%
101	エチレングリコールモノエチルエーテルアセテート	296,787	141			296,928	100.0%	0.0%
102	酢酸ビニル	614,192	18,208			632,400	97.1%	2.9%
108	無機シアン化合物(錯塩及びシアン酸塩を除く)	147,290	1,706			148,996	98.9%	1.1%
113	1,4-ジオキサン	49,545	50,620			100,164	49.5%	50.5%
115	N-シクロヘキシル-2-ベンゾチアゾールスルフェンアミド	756	0.2			756	100.0%	0.0%
116	1,2-ジクロロエタン	267,160	2,489			269,649	99.1%	0.9%
120	3,3'-ジクロロ-4,4'-ジアミノジフェニルメタン	18				18	100.0%	
129	ジウロン	17	44			62	28.0%	72.0%
134	1,3-ジクロロ-2-プロパノール	1,234	21,658			22,892	5.4%	94.6%
135	1,2-ジクロロプロパン	129,171	244			129,415	99.8%	0.2%
139	o-ジクロロベンゼン	97,795	945	1,700		100,441	99.1%	0.9%
145	塩化メチレン	15,465,592	3,151	42		15,468,785	100.0%	0.0%
159	ジフェニルアミン	116	0.4			117	99.7%	0.3%
166	N,N-ジメチルドデシルアミン=N-オキシド	0.3	1,531			1,531	0.0%	100.0%
172	N,N-ジメチルホルムアミド	3,438,553	123,205	29		3,561,786	96.5%	3.5%
175	水銀及びその化合物	6	13		643	662	98.0%	2.0%
177	スチレン	2,393,429	4,687	13		2,398,129	99.8%	0.2%

表 4 届出された媒体別排出量とその構成比(平成 20 年度;その2)

物質 番号	対象化学物質名	届出排出量(kg/年)					媒体別構成比	
		大気	公共用水 域	土壌	埋立	合計	大気等	公共用 水域
176	有機スズ化合物	6,858	131			6,989	98.1%	1.9%
181	チオ尿素	3	171,045			171,047	0.0%	100.0%
198	ヘキサメチレンテトラミン	1,153	1,071			2,224	51.9%	48.1%
200	テトラクロロエチレン	1,202,844	52			1,202,896	100.0%	0.0%
202	テトラヒドロメチル無水フタル酸	3,459				3,459	100.0%	
204	チウラム	14	11			25	54.7%	45.3%
207	銅水溶性塩(錯塩を除く)	7,172	47,984	0.2	19,874	75,030	36.0%	64.0%
211	トリクロロエチレン	3,659,904	224			3,660,128	100.0%	0.0%
224	1,3,5-トリメチルベンゼン	1,279,946	576			1,280,522	100.0%	0.0%
227	トルエン	81,787,307	56,279	6		81,843,592	99.9%	0.1%
230	鉛及びその化合物	17,662	6,719	8	2,892,250	2,916,638	99.8%	0.2%
231	ニッケル	1,943	4,720	1	1,111	7,774	39.3%	60.7%
232	ニッケル化合物	3,025	61,298		27,100	91,423	33.0%	67.0%
241	二硫化炭素	3,999,634	86,660			4,086,294	97.9%	2.1%
242	ノニルフェノール	1,886	2			1,888	99.9%	0.1%
243	バリウム及びその水溶性化合物	928	2,225	2		3,155	29.5%	70.5%
249	ジラム	4				4	100.0%	
251	ビス(水素化牛脂)ジメチルアン モニウム=クロリド		2,351			2,351		100.0%
252	砒素及びその無機化合物	5,292	7,992		848,750	862,035	99.1%	0.9%
253	ヒドラジン	5,787	8,690			14,477	40.0%	60.0%
254	ヒドロキノン	119	3,135			3,254	3.7%	96.3%
259	ピリジン	10,042	33,761			43,802	22.9%	77.1%
266	フェノール	349,260	9,227			358,487	97.4%	2.6%
270	フタル酸ジ-n-ブチル	17,180	575			17,755	96.8%	3.2%
272	フタル酸ビス(2-エチルヘキシル)	229,239	285	18		229,543	99.9%	0.1%
273	フタル酸-n-ブチル=ベンジル	39,468	87			39,555	99.8%	0.2%
283	ふっ化水素及びその水溶性塩	126,296	997,608			1,123,904	11.2%	88.8%
293	ヘキサメチレン=ジイソシアネート	1,809				1,809	100.0%	
294	ベリリウム及びその化合物		2		190	192	99.2%	0.8%
298	ベンズアルデヒド	50				50	100.0%	
299	ベンゼン	845,566	3,235	1		848,801	99.6%	0.4%
300	1,2,4-ベンゼントリカルボン酸 1,2-無水物	2	1			3	76.9%	23.1%
304	ほう素及びその化合物	109,501	991,382	31	4,965	1,105,879	10.4%	89.6%
307	ポリ(オキシエチレン)=アルキル	8,588	132,298			140,886	6.1%	93.9%
308	ポリ(オキシエチレン)=オクチル フェニルエーテル	49	1,370			1,420	3.5%	96.5%
309	ポリ(オキシエチレン)=ノニルフェ ニルエーテル	1,344	38,844			40,188	3.3%	96.7%
310	ホルムアルデヒド	235,042	51,151	0.4		286,193	82.1%	17.9%
311	マンガン及びその化合物	44,222	258,006	150,114	5,622,102	6,074,444	95.8%	4.2%
312	無水フタル酸	2,091	47			2,138	97.8%	2.2%
313	無水マレイン酸	2,512	27			2,539	99.0%	1.0%
314	メタクリル酸	15,813	3,690			19,503	81.1%	18.9%
320	メタクリル酸メチル	360,095	18,506			378,601	95.1%	4.9%
338	m-トリレンジイソシアネート	3,051				3,051	100.0%	
346	モリブデン及びその化合物	3,624	58,000	16	780	62,419	7.1%	92.9%
	合計	172,817,065	4,346,200	379,288	9,999,391	187,541,943	97.7%	2.3%

注:媒体別構成比で大気、土壌、埋立の合計を「大気等」と表記した。

以上の媒体別構成比を使って推計した業種別・対象化学物質別・媒体別のすそ切り以下
排出量を表 5 に示す。

表 5 業種別・対象化学物質別・媒体別のすそ切り以下排出量推計結果(その1)

業種コード	業種名	物質番号	対象化学物質名	すそ切り以下排出量 (kg/年) (E)=(a)+(b)	媒体別構成比 (c)		媒体別のすそ切り以下排出量(kg/年)=(E)×(c)	
					大気等	公共用水	大気等	公共用水域
1200	食料品製造業	24	直鎖アルキルベンゼンスルホン酸及びその塩(アルキル基の炭素数が10から14までのもの及びその混合物に限る)	906	4.0%	96.0%	36	870
		42	エチレンオキシド	23	85%	15%	20	4
		166	N,N-ジメチルドデシルアミン=N-オキシド	21	0%	100%	0	21
		251	ビス(水素化牛脂)ジメチルアンモニウム=クロリド	12		100%		12
		307	ポリ(オキシエチレン)=アルキルエーテル(アルキル基の炭素数が12から15までのもの及びその混合物に限る)	5,117	6%	94%	312	4,805
		308	ポリ(オキシエチレン)=オクチルフェニルエーテル		3%	97%		
	309	ポリ(オキシエチレン)=ノニルフェニルエーテル	201	3%	97%	7	194	
1300	飲料・たばこ・飼料製造業	12	アセトニトリル	771	96%	4%	743	28
		24	直鎖アルキルベンゼンスルホン酸及びその塩(アルキル基の炭素数が10から14までのもの及びその混合物に限る)	61	4%	96%	2	58
		100	コバルト及びその化合物	417	26%	74%	107	311
		166	N,N-ジメチルドデシルアミン=N-オキシド	1	0%	100%	0	1
		207	銅水溶性塩(錯塩を除く)	408	36%	64%	147	261
		251	ビス(水素化牛脂)ジメチルアンモニウム=クロリド	1		100%		1
		283	ふっ化水素及びその水溶性塩	0	11%	89%	0	0
		307	ポリ(オキシエチレン)=アルキルエーテル(アルキル基の炭素数が12から15までのもの及びその混合物に限る)	289	6%	94%	18	271
		308	ポリ(オキシエチレン)=オクチルフェニルエーテル		3%	97%		
		309	ポリ(オキシエチレン)=ノニルフェニルエーテル	13	3%	97%	0	12
	310	ホルムアルデヒド	461	82%	18%	378	82	
1400	繊維工業	1	亜鉛の水溶性化合物	1,171	53%	47%	620	551
		24	直鎖アルキルベンゼンスルホン酸及びその塩(アルキル基の炭素数が10から14までのもの及びその混合物に限る)	7,894	4%	96%	315	7,579
		25	アンチモン及びその化合物	921	98%	2%	902	19
		42	エチレンオキシド	2,259	85%	15%	1,917	342
		43	エチレングリコール	44,253	61%	39%	27,140	17,113
		63	キシレン	32,263	100%	0%	32,251	12
		68	クロム及び3価クロム化合物	194	75%	25%	146	48
		100	コバルト及びその化合物	287	26%	74%	73	214
		134	1,3-ジクロロ-2-プロパノール	44,555	5%	95%	2,401	42,153
		145	塩化メチレン	7,228	100%	0%	7,226	1
		166	N,N-ジメチルドデシルアミン=N-オキシド	44	0%	100%	0	44
		172	N,N-ジメチルホルムアミド	31,651	97%	3%	30,556	1,095
		224	1,3,5-トリメチルベンゼン	8,087	100%	0%	8,084	4
		227	トルエン	802,474	100%	0%	801,922	552
		251	ビス(水素化牛脂)ジメチルアンモニウム=クロリド	329		100%		329
		253	ヒドラジン	7,478	40%	60%	2,989	4,489
		283	ふっ化水素及びその水溶性塩	1	11%	89%	0	1
		304	ほう素及びその化合物	587	10%	90%	61	526
		307	ポリ(オキシエチレン)=アルキルエーテル(アルキル基の炭素数が12から15までのもの及びその混合物に限る)	31,471	6%	94%	1,918	29,553
		308	ポリ(オキシエチレン)=オクチルフェニルエーテル	80	3%	97%	3	78

注:「0kg/年」は0.5kg未満の数値を示す。(以下、表5全て同様)

表 5 業種別・対象化学物質別・媒体別のすそ切り以下排出量推計結果(その2)

業種コード	業種名	物質番号	対象化学物質名	すそ切り以下排出量 (kg/年) (E)=(a)+(b)	媒体別構成比 (c)		媒体別のすそ切り以下排出量(kg/年)=(E)×(c)	
					大気等	公共用水	大気等	公共用水域
1400	繊維工業	309	ポリ(オキシエチレン)＝ノニルフェニルエーテル	17,045	3%	97%	570	16,475
		310	ホルムアルデヒド	19,094	82%	18%	15,682	3,413
1500	衣服・その他の繊維製品製造業	24	直鎖アルキルベンゼンスルホン酸及びその塩(アルキル基の炭素数が10から14までのもの及びその混合物に限る)	149	4%	96%	6	143
		43	エチレングリコール	6,534	61%	39%	4,007	2,527
		166	N,N-ジメチルドデシルアミン＝N-オキシド	1	0%	100%	0	1
		251	ビス(水素化牛脂)ジメチルアンモニウム＝クロリド	7		100%		7
		307	ポリ(オキシエチレン)＝アルキルエーテル(アルキル基の炭素数が12から15までのもの及びその混合物に限る)	662	6%	94%	40	622
		308	ポリ(オキシエチレン)＝オクチルフェニルエーテル	1	3%	97%	0	1
		309	ポリ(オキシエチレン)＝ノニルフェニルエーテル	333	3%	97%	11	322
1600	木材・木製品製造業	40	エチルベンゼン	10,813	100%	0%	10,813	1
		43	エチレングリコール	5,228	61%	39%	3,206	2,022
		63	キシレン	106,590	100%	0%	106,550	40
		145	塩化メチレン	77,909	100%	0%	77,893	16
		224	1,3,5-トリメチルベンゼン	4,019	100%	0%	4,017	2
		227	トルエン	345,186	100%	0%	344,949	237
		266	フェノール	709	97%	3%	690	18
310	ホルムアルデヒド	5,054	82%	18%	4,151	903		
1700	家具・装備品製造業	40	エチルベンゼン	159,930	100%	0%	159,917	12
		63	キシレン	446,991	100%	0%	446,823	169
		102	酢酸ビニル	9,215	97%	3%	8,950	265
		145	塩化メチレン	63,589	100%	0%	63,576	13
		224	1,3,5-トリメチルベンゼン	28,076	100%	0%	28,063	13
		227	トルエン	401,077	100%	0%	400,801	276
1800	パルプ・紙・紙加工品製造業	16	2-アミノエタノール	1,539	66%	34%	1,023	516
		24	直鎖アルキルベンゼンスルホン酸及びその塩(アルキル基の炭素数が10から14までのもの及びその混合物に限る)	4,130	4%	96%	165	3,965
		40	エチルベンゼン	235	100%	0%	235	0
		43	エチレングリコール	19,916	61%	39%	12,215	7,702
		63	キシレン	16,890	100%	0%	16,884	6
		93	クロロベンゼン	1,499	99%	1%	1,479	21
		145	塩化メチレン	9,951	100%	0%	9,949	2
		166	N,N-ジメチルドデシルアミン＝N-オキシド	7	0%	100%	0	7
		227	トルエン	445,061	100%	0%	444,755	306
		251	ビス(水素化牛脂)ジメチルアンモニウム＝クロリド	35		100%		35
		253	ヒドラジン	8,819	40%	60%	3,526	5,294
		270	フタル酸ジ-n-ブチル	5,944	97%	3%	5,752	192
		304	ほう素及びその化合物	2,459	10%	90%	255	2,204
		307	ポリ(オキシエチレン)＝アルキルエーテル(アルキル基の炭素数が12から15までのもの及びその混合物に限る)	2,493	6%	94%	152	2,341
308	ポリ(オキシエチレン)＝オクチルフェニルエーテル	33	3%	97%	1	32		
309	ポリ(オキシエチレン)＝ノニルフェニルエーテル	726	3%	97%	24	701		
346	モリブデン及びその化合物	391	7%	93%	28	364		
40	エチルベンゼン	18,751	100%	0%	18,750	1		

表 5 業種別・対象化学物質別・媒体別のすそ切り以下排出量推計結果(その3)

業種コード	業種名	物質番号	対象化学物質名	すそ切り以下排出量(kg/年)(E)=(a)+(b)	媒体別構成比(c)		媒体別のすそ切り以下排出量(kg/年)=(E)×(c)	
					大気等	公共用水	大気等	公共用水域
1900	出版・印刷・同関連産業	43	エチレングリコール	3,551	61%	39%	2,178	1,373
		63	キシレン	39,319	100%	0%	39,304	15
		69	6価クロム化合物	1,782	59%	41%	1,050	732
		93	クロロベンゼン	4,054	99%	1%	3,998	56
		135	1,2-ジクロロプロパン	9,809	100%	0%	9,790	18
		145	塩化メチレン	8,867	100%	0%	8,865	2
		211	トリクロロエチレン	1	100%	0%	1	0
		227	トルエン	1,635,612	100%	0%	1,634,488	1,125
		254	ヒドロキノン	5,514	4%	96%	202	5,313
		270	フタル酸ジ-n-ブチル	1,036	97%	3%	1,003	34
		283	ふっ化水素及びその水溶性塩	1	11%	89%	0	1
		304	ほう素及びその化合物	78	10%	90%	8	69
		311	マンガン及びその化合物	1	96%	4%	1	0
		346	モリブデン及びその化合物	1,630	7%	93%	115	1,514
2000	化学工業	1	垂鉛の水溶性化合物	350	53%	47%	185	165
		2	アクリルアミド	10	95%	5%	9	1
		3	アクリル酸	34	98%	2%	33	1
		9	アジピン酸ビス(2-エチルヘキシル)	1	95%	5%	1	0
		12	アセトニトリル	7,567	96%	4%	7,293	274
		13	2,2'-アゾビスイソブチロニトリル	0		100%		0
		16	2-アミノエタノール	1,254	66%	34%	834	420
		17	ジエチレントリアミン	0	1%	99%	0	0
		24	直鎖アルキルベンゼンスルホン酸及びその塩(アルキル基の炭素数が10から14までのもの及びその混合物に限る)	2,431	4%	96%	97	2,334
		25	アンチモン及びその化合物	114	98%	2%	112	2
		29	ビスフェノールA	2	30%	70%	0	1
		30	ビスフェノールA型エポキシ樹脂	25,281	97%	3%	24,508	773
		40	エチルベンゼン	4,232	100%	0%	4,231	0
		42	エチレンオキシド	1,907	85%	15%	1,618	289
		43	エチレングリコール	10,817	61%	39%	6,634	4,183
		44	エチレングリコールモノエチルエーテル	1,517	99%	1%	1,505	12
		45	エチレングリコールモノメチルエーテル	847	98%	2%	828	19
		46	エチレンジアミン	31	6%	94%	2	29
		47	エチレンジアミン四酢酸	4,420		100%		4,420
		54	エピクロロヒドリン	17	92%	8%	16	1
		58	1-オクタノール	0	95%	5%	0	0
		63	キシレン	9,239	100%	0%	9,235	3
		64	銀及びその水溶性化合物	0	90%	10%	0	0
		65	グリオキサール	26	97%	3%	25	1
		66	グルタルアルデヒド	413	82%	18%	339	74
		67	クレゾール	37	58%	42%	22	16
		68	クロム及び3価クロム化合物	42	75%	25%	32	10
		69	6価クロム化合物	3	59%	41%	2	1
		93	クロロベンゼン	83	99%	1%	82	1
		95	クロロホルム	607	93%	7%	563	43
		100	コバルト及びその化合物	214	26%	74%	55	159
		101	エチレングリコールモノエチルエーテルアセテート	4,403	100%	0%	4,401	2
		113	1,4-ジオキサン	6,139	49%	51%	3,036	3,102
		116	1,2-ジクロロエタン	1,417	99%	1%	1,404	13
		129	ジウロン	1	28%	72%	0	1
		139	o-ジクロロベンゼン	373	99%	1%	370	4
		145	塩化メチレン	20,025	100%	0%	20,021	4
		166	N,N-ジメチルドデシルアミン=N-オキシド	0	0%	100%	0	0
		172	N,N-ジメチルホルムアミド	14,963	97%	3%	14,446	518
		176	有機スズ化合物	4	98%	2%	4	0
177	スチレン	6,250	100%	0%	6,238	12		
181	チオ尿素	64	0%	100%	0	64		
200	テトラクロロエチレン	356	100%	0%	356	0		
207	銅水溶性塩(錯塩を除く)	954	36%	64%	344	610		
211	トリクロロエチレン	10,731	100%	0%	10,731	1		
224	1,3,5-トリメチルベンゼン	288	100%	0%	288	0		

表 5 業種別・対象化学物質別・媒体別のすそ切り以下排出量推計結果(その4)

業種コード	業種名	物質番号	対象化学物質名	すそ切り以下排出量 (kg/年) (E)=(a)+(b)	媒体別構成比 (c)		媒体別のすそ切り以下排出量(kg/年)=(E)×(c)			
					大気等	公共用水	大気等	公共用水域		
2000	化学工業	227	トルエン	43,433	100%	0%	43,403	30		
		230	鉛及びその化合物	10	100%	0%	10	0		
		231	ニッケル	7	39%	61%	3	4		
		232	ニッケル化合物	179	33%	67%	59	120		
		242	ノニルフェノール	280	100%	0%	280	0		
		243	バリウム及びその水溶性化合物	4	29%	71%	1	3		
		251	ビス(水素化牛脂)ジメチルアンモニウム =クロリド	1		100%		1		
		253	ヒドラジン	937	40%	60%	375	563		
		254	ヒドロキノン	4	4%	96%	0	4		
		259	ピリジン	29	23%	77%	7	22		
		266	フェノール	848	97%	3%	826	22		
		270	フタル酸ジ-n-ブチル	37	97%	3%	36	1		
		272	フタル酸ビス(2-エチルヘキシル)	715	100%	0%	714	1		
		273	フタル酸-n-ブチル=ベンジル	1	100%	0%	1	0		
		283	ふっ化水素及びその水溶性塩	3,045	11%	89%	342	2,703		
		293	ヘキサメチレン=ジイソシアネート	13	100%		13			
		298	ベンズアルデヒド	1	100%		1			
		299	ベンゼン	4,506	100%	0%	4,489	17		
		300	1,2,4-ベンゼントリカルボン酸1,2-無水物	0	77%	23%	0	0		
		304	ほう素及びその化合物	2,188	10%	90%	227	1,961		
		307	ポリ(オキシエチレン)=アルキルエーテル (アルキル基の炭素数が12から15までのもの及びその混合物に限る)	863	6%	94%	53	811		
		308	ポリ(オキシエチレン)=オクチルフェニルエーテル	29	3%	97%	1	28		
		309	ポリ(オキシエチレン)=ノニルフェニルエーテル	762	3%	97%	25	736		
		310	ホルムアルデヒド	11,724	82%	18%	9,629	2,095		
		311	マンガン及びその化合物	4,347	96%	4%	4,162	185		
		312	無水フタル酸	4	98%	2%	4	0		
		313	無水マレイン酸	5	99%	1%	5	0		
		314	メタクリル酸	2,041	81%	19%	1,655	386		
		320	メタクリル酸メチル	89	95%	5%	84	4		
		338	m-トリレンジイソシアネート	273	100%		273			
		346	モリブデン及びその化合物	131	7%	93%	9	121		
		2100	石油製品・石炭製品製造業	43	エチレングリコール	274	61%	39%	168	106
				63	キシレン	43	100%	0%	43	0
				145	塩化メチレン	30	100%	0%	30	0
227	トルエン			51	100%	0%	51	0		
230	鉛及びその化合物			1	100%	0%	1	0		
242	ノニルフェノール			910	100%	0%	909	1		
266	フェノール			157	97%	3%	153	4		
270	フタル酸ジ-n-ブチル			87	97%	3%	84	3		
304	ほう素及びその化合物			28	10%	90%	3	25		
346	モリブデン及びその化合物			500	7%	93%	35	464		
24	直鎖アルキルベンゼンスルホン酸及びその塩(アルキル基の炭素数が10から14までのもの及びその混合物に限る)			47,669	4%	96%	1,902	45,767		
25	アンチモン及びその化合物			2,473	98%	2%	2,422	51		
30	ビスフェノールA型エポキシ樹脂			913	97%	3%	885	28		
40	エチルベンゼン			477	100%	0%	477	0		
42	エチレンオキシド			2,651	85%	15%	2,249	402		
2200	プラスチック製品製造業(別掲を除く)			43	エチレングリコール	10,831	61%	39%	6,642	4,188
				44	エチレングリコールモノエチルエーテル	2,927	99%	1%	2,904	23
		63	キシレン	68,386	100%	0%	68,360	26		
		64	銀及びその水溶性化合物	327	90%	10%	294	33		
		68	クロム及び3価クロム化合物	69	75%	25%	52	17		

表 5 業種別・対象化学物質別・媒体別のすそ切り以下排出量推計結果(その5)

業種 コード	業種名	物質 番号	対象化学物質名	すそ切り以下 排出量 (kg/年) (E)=(a)+(b)	媒体別構成比 (c)		媒体別のすそ切り以下排 出量(kg/年)=(E)×(c)	
					大気 等	公共 用水	大気等	公共用水域
2200	プラスチック 製品製造業 (別掲を除く)(続き)	100	コバルト及びその化合物	903	26%	74%	231	672
		145	塩化メチレン	257,439	100%	0%	257,387	52
		166	N,N-ジメチルドデシルアミン=N-オキシド	6	0%	100%	0	6
		176	有機スズ化合物	372	98%	2%	365	7
		211	トリクロロエチレン	4	100%	0%	4	0
		227	トルエン	1,099,394	100%	0%	1,098,638	756
		230	鉛及びその化合物	493	100%	0%	492	1
		231	ニッケル	1,236	39%	61%	485	750
		232	ニッケル化合物	132	33%	67%	44	89
		251	ビス(水素化牛脂)ジメチルアンモニウム =クロリド	11		100%		11
		270	フタル酸ジ-n-ブチル	975	97%	3%	944	32
		272	フタル酸ビス(2-エチルヘキシル)	19,090	100%	0%	19,066	24
		283	ふっ化水素及びその水溶性塩	31	11%	89%	3	27
		304	ほう素及びその化合物	593	10%	90%	61	532
		307	ポリ(オキシエチレン)=アルキルエーテ ル(アルキル基の炭素数が12から15ま でのもの及びその混合物に限る)	10,110	6%	94%	616	9,494
		308	ポリ(オキシエチレン)=オクチルフェニ ルエーテル	961	3%	97%	33	928
		309	ポリ(オキシエチレン)=ノニルフェニ ルエーテル	9,186	3%	97%	307	8,879
		310	ホルムアルデヒド	1,823	82%	18%	1,497	326
346	モリブデン及びその化合物	500	7%	93%	35	465		
2300	ゴム製品製 造業	9	アジピン酸ビス(2-エチルヘキシル)	8,308	95%	5%	7,908	400
		24	直鎖アルキルベンゼンスルホン酸及び その塩(アルキル基の炭素数が10から 14までのもの及びその混合物に限る)	46,098	4%	96%	1,840	44,259
		25	アンチモン及びその化合物	624	98%	2%	611	13
		32	2-イミダゾリジチオン	364	99%	1%	361	4
		42	エチレンオキシド	332	85%	15%	282	50
		43	エチレングリコール	1,458	61%	39%	894	564
		63	キシレン	116,374	100%	0%	116,330	44
		115	N-シクロヘキシル-2-ベンゾチアゾ ールスルフェンアミド	615	100%	0%	614	0
		145	塩化メチレン	113,259	100%	0%	113,236	23
		159	ジフェニルアミン	93	100%	0%	93	0
		166	N,N-ジメチルドデシルアミン=N-オキシ ド	5	0%	100%	0	5
		198	ヘキサメチレンテトラミン	1,171	52%	48%	607	564
		200	テトラクロロエチレン	9,118	100%	0%	9,118	0
		204	チウラム	2,436	55%	45%	1,331	1,104
		211	トリクロロエチレン	17,515	100%	0%	17,514	1
		227	トルエン	796,485	100%	0%	795,938	548
		230	鉛及びその化合物	25	100%	0%	25	0
		232	ニッケル化合物	132	33%	67%	43	88
		249	ジラム	189	100%		189	
		251	ビス(水素化牛脂)ジメチルアンモニウム =クロリド	9		100%		9
		270	フタル酸ジ-n-ブチル	19,695	97%	3%	19,058	638
272	フタル酸ビス(2-エチルヘキシル)	60,064	100%	0%	59,989	75		
307	ポリ(オキシエチレン)=アルキルエーテ ル(アルキル基の炭素数が12から15ま でのもの及びその混合物に限る)	8,084	6%	94%	493	7,592		
308	ポリ(オキシエチレン)=オクチルフェニ ルエーテル	1,090	3%	97%	38	1,052		
309	ポリ(オキシエチレン)=ノニルフェニ ルエーテル	8,445	3%	97%	282	8,163		

表 5 業種別・対象化学物質別・媒体別のすそ切り以下排出量推計結果(その6)

業種コード	業種名	物質番号	対象化学物質名	すそ切り以下排出量 (kg/年) (E)=(a)+(b)	媒体別構成比 (c)		媒体別のすそ切り以下排出量(kg/年)=(E)×(c)	
					大気等	公共用水	大気等	公共用水域
2400	なめし革・同製品・毛皮製造業	24	直鎖アルキルベンゼンスルホン酸及びその塩(アルキル基の炭素数が10から14までのもの及びその混合物に限る)		4%	96%		
		63	キシレン	5,788	100%	0%	5,786	2
		145	塩化メチレン	6,482	100%	0%	6,481	1
		166	N,N-ジメチルドデシルアミン=N-オキシド		0%	100%		
		227	トルエン	21,827	100%	0%	21,812	15
		251	ビス(水素化牛脂)ジメチルアンモニウム=クロリド			100%		
		307	ポリ(オキシエチレン)=アルキルエーテル(アルキル基の炭素数が12から15までのもの及びその混合物に限る)	107	6%	94%	7	101
		308	ポリ(オキシエチレン)=オクチルフェニルエーテル	33	3%	97%	1	32
		309	ポリ(オキシエチレン)=ノニルフェニルエーテル	13,850	3%	97%	463	13,387
2500	窯業・土石製品製造業	25	アンチモン及びその化合物	3,547	98%	2%	3,474	73
		30	ビスフェノールA型エポキシ樹脂	718	97%	3%	696	22
		40	エチルベンゼン	9,013	100%	0%	9,013	1
		43	エチレングリコール	3,393	61%	39%	2,081	1,312
		63	キシレン	66,046	100%	0%	66,021	25
		64	銀及びその水溶性化合物	773	90%	10%	695	78
		68	クロム及び3価クロム化合物	30,068	75%	25%	22,688	7,381
		69	6価クロム化合物	1,323	59%	41%	780	543
		100	コバルト及びその化合物	1,590	26%	74%	406	1,184
		145	塩化メチレン	43,944	100%	0%	43,935	9
		211	トリクロロエチレン	0	100%	0%	0	0
		224	1,3,5-トリメチルベンゼン	1,897	100%	0%	1,897	1
		227	トルエン	158,608	100%	0%	158,499	109
		230	鉛及びその化合物	600	100%	0%	598	1
		232	ニッケル化合物	22,465	33%	67%	7,402	15,062
		253	ヒドラジン	3,501	40%	60%	1,399	2,101
		266	フェノール	2,522	97%	3%	2,457	65
		270	フタル酸ジ-n-ブチル	499	97%	3%	482	16
		283	ふっ化水素及びその水溶性塩	1,416	11%	89%	159	1,257
		304	ほう素及びその化合物	78,619	10%	90%	8,140	70,479
310	ホルムアルデヒド	4,083	82%	18%	3,353	730		
311	マンガン及びその化合物	40,376	96%	4%	38,661	1,715		
2600	鉄鋼業	24	直鎖アルキルベンゼンスルホン酸及びその塩(アルキル基の炭素数が10から14までのもの及びその混合物に限る)	191	4%	96%	8	183
		30	ビスフェノールA型エポキシ樹脂	117	97%	3%	114	4
		40	エチルベンゼン	12,512	100%	0%	12,511	1
		63	キシレン	27,615	100%	0%	27,605	10
		68	クロム及び3価クロム化合物	115	75%	25%	86	28
		69	6価クロム化合物	94	59%	41%	55	39
		145	塩化メチレン	1,366	100%	0%	1,366	0
		166	N,N-ジメチルドデシルアミン=N-オキシド	11	0%	100%	0	11
		200	テトラクロロエチレン	15,953	100%	0%	15,953	1
		211	トリクロロエチレン	40,064	100%	0%	40,062	2
		224	1,3,5-トリメチルベンゼン	1,975	100%	0%	1,974	1
		227	トルエン	11,251	100%	0%	11,243	8
		230	鉛及びその化合物	12	100%	0%	12	0
		231	ニッケル	1,029	39%	61%	404	625
		251	ビス(水素化牛脂)ジメチルアンモニウム=クロリド	13		100%		13
		283	ふっ化水素及びその水溶性塩	6,358	11%	89%	714	5,643
		307	ポリ(オキシエチレン)=アルキルエーテル(アルキル基の炭素数が12から15までのもの及びその混合物に限る)	4,383	6%	94%	267	4,116

表 5 業種別・対象化学物質別・媒体別のすそ切り以下排出量推計結果(その7)

業種コード	業種名	物質番号	対象化学物質名	すそ切り以下排出量(kg/年)(E)=(a)+(b)	媒体別構成比(c)		媒体別のすそ切り以下排出量(kg/年)=(E)×(c)	
					大気等	公共用水	大気等	公共用水域
2600	鉄鋼業	308	ポリ(オキシエチレン)＝オクチルフェニルエーテル	44	3%	97%	2	42
		309	ポリ(オキシエチレン)＝ノニルフェニルエーテル	30,083	3%	97%	1,006	29,077
		311	マンガン及びその化合物	265	96%	4%	254	11
		346	モリブデン及びその化合物	1,350	7%	93%	96	1,254
2700	非鉄金属製造業	1	亜鉛の水溶性化合物	30,980	53%	47%	16,409	14,571
		24	直鎖アルキルベンゼンスルホン酸及びその塩(アルキル基の炭素数が10から14までのもの及びその混合物に限る)	6	4%	96%	0	6
		25	アンチモン及びその化合物	1,201	98%	2%	1,176	25
		30	ビスフェノールA型エポキシ樹脂	187	97%	3%	181	6
		40	エチルベンゼン	14,167	100%	0%	14,166	1
		43	エチレングリコール	1,074	61%	39%	659	415
		63	キシレン	31,314	100%	0%	31,303	12
		64	銀及びその水溶性化合物	6,346	90%	10%	5,708	639
		68	クロム及び3価クロム化合物	120	75%	25%	91	29
		100	コバルト及びその化合物	903	26%	74%	231	672
		145	塩化メチレン	46,611	100%	0%	46,601	9
		166	N,N-ジメチルドデシルアミン＝N-オキシド	0	0%	100%	0	0
		200	テトラクロロエチレン	4,820	100%	0%	4,820	0
		211	トリクロロエチレン	21,659	100%	0%	21,658	1
		224	1,3,5-トリメチルベンゼン	2,375	100%	0%	2,374	1
		227	トルエン	15,241	100%	0%	15,231	10
		230	鉛及びその化合物	84,320	100%	0%	84,126	194
		231	ニッケル	6,575	39%	61%	2,583	3,992
		232	ニッケル化合物	179	33%	67%	59	120
		251	ビス(水素化牛脂)ジメチルアンモニウム＝クロリド	0		100%		0
		283	ふっ化水素及びその水溶性塩	254	11%	89%	28	225
		294	ベリリウム及びその化合物	139	99%	1%	138	1
		304	ほう素及びその化合物	233	10%	90%	24	209
		307	ポリ(オキシエチレン)＝アルキルエーテル(アルキル基の炭素数が12から15までのもの及びその混合物に限る)	144	6%	94%	9	135
		308	ポリ(オキシエチレン)＝オクチルフェニルエーテル	1	3%	97%	0	1
		309	ポリ(オキシエチレン)＝ノニルフェニルエーテル	1,034	3%	97%	35	999
		311	マンガン及びその化合物	361	96%	4%	346	15
		346	モリブデン及びその化合物	437	7%	93%	31	406
2800	金属製品製造業	1	亜鉛の水溶性化合物	38,341	53%	47%	20,308	18,033
		16	2-アミノエタノール	1,845	66%	34%	1,227	618
		24	直鎖アルキルベンゼンスルホン酸及びその塩(アルキル基の炭素数が10から14までのもの及びその混合物に限る)	22	4%	96%	1	21
		25	アンチモン及びその化合物	371	98%	2%	364	8
		30	ビスフェノールA型エポキシ樹脂	1,183	97%	3%	1,147	36
		40	エチルベンゼン	408,314	100%	0%	408,283	31
		43	エチレングリコール	2,103	61%	39%	1,290	813
		44	エチレングリコールモノエチルエーテル	47,877	99%	1%	47,506	370
		60	カドミウム及びその化合物	137	99%	1%	137	1
		63	キシレン	1,080,941	100%	0%	1,080,533	408
		64	銀及びその水溶性化合物	2,028	90%	10%	1,824	204
		68	クロム及び3価クロム化合物	835	75%	25%	630	205
		69	6価クロム化合物	29,707	59%	41%	17,510	12,197
		100	コバルト及びその化合物	2,880	26%	74%	736	2,144
		101	エチレングリコールモノエチルエーテルアセテート	38,571	100%	0%	38,553	18
		108	無機シアン化合物(錯塩及びシアン酸塩を除く)	12,243	99%	1%	12,103	140

表 5 業種別・対象化学物質別・媒体別のすそ切り以下排出量推計結果(その8)

業種コード	業種名	物質番号	対象化学物質名	すそ切り以下排出量(kg/年)(E)=(a)+(b)	媒体別構成比(c)		媒体別のすそ切り以下排出量(kg/年)=(E)×(c)			
					大気等	公共用水	大気等	公共用水域		
2800	金属製品製造業(続き)	145	塩化メチレン	1,050,591	100%	0%	1,050,377	214		
		166	N,N-ジメチルドデシルアミン=N-オキシド	1	0%	100%	0	1		
		172	N,N-ジメチルホルムアミド	15,794	97%	3%	15,248	546		
		200	テトラクロロエチレン	50,873	100%	0%	50,871	2		
		207	銅水溶性塩(錯塩を除く)	1,014	36%	64%	365	648		
		211	トリクロロエチレン	304,576	100%	0%	304,558	19		
		224	1,3,5-トリメチルベンゼン	64,130	100%	0%	64,101	29		
		227	トルエン	674,149	100%	0%	673,685	464		
		230	鉛及びその化合物	363	100%	0%	362	1		
		231	ニッケル	14,154	39%	61%	5,561	8,593		
		232	ニッケル化合物	11,513	33%	67%	3,794	7,719		
		251	ビス(水素化牛脂)ジメチルアンモニウムクロリド	1		100%		1		
		253	ヒドラジン	7,169	40%	60%	2,866	4,303		
		270	フタル酸ジ-n-ブチル	1,938	97%	3%	1,875	63		
		272	フタル酸ビス(2-エチルヘキシル)	3,013	100%	0%	3,009	4		
		283	ふっ化水素及びその水溶性塩	2,200	11%	89%	247	1,953		
		304	ほう素及びその化合物	2,538	10%	90%	263	2,275		
		307	ポリ(オキシエチレン)=アルキルエーテル(アルキル基の炭素数が12から15までのもの及びその混合物に限る)	411	6%	94%	25	386		
		308	ポリ(オキシエチレン)=オクチルフェニルエーテル	6	3%	97%	0	5		
		309	ポリ(オキシエチレン)=ノニルフェニルエーテル	2,129	3%	97%	71	2,058		
		310	ホルムアルデヒド	7,130	82%	18%	5,855	1,274		
		311	マンガン及びその化合物	260	96%	4%	249	11		
		346	モリブデン及びその化合物	6,941	7%	93%	491	6,450		
		2900	一般機械器具製造業	1	亜鉛の水溶性化合物	1,946	53%	47%	1,031	915
				16	2-アミノエタノール	6,522	66%	34%	4,336	2,186
				24	直鎖アルキルベンゼンスルホン酸及びその塩(アルキル基の炭素数が10から14までのもの及びその混合物に限る)	138	4%	96%	6	133
				25	アンチモン及びその化合物	703	98%	2%	689	14
				30	ビスフェノールA型エポキシ樹脂	1,103	97%	3%	1,069	34
				40	エチルベンゼン	257,495	100%	0%	257,475	20
				43	エチレングリコール	10,795	61%	39%	6,621	4,175
				44	エチレングリコールモノエチルエーテル	14,161	99%	1%	14,052	110
				63	キシレン	666,560	100%	0%	666,308	251
				64	銀及びその水溶性化合物	543	90%	10%	489	55
				68	クロム及び3価クロム化合物	278	75%	25%	210	68
69	6価クロム化合物			1,777	59%	41%	1,048	730		
100	コバルト及びその化合物			1,934	26%	74%	494	1,440		
101	エチレングリコールモノエチルエーテルアセテート			14,116	100%	0%	14,109	7		
145	塩化メチレン			99,800	100%	0%	99,779	20		
166	N,N-ジメチルドデシルアミン=N-オキシド			7	0%	100%	0	7		
176	有機スズ化合物			92	98%	2%	91	2		
200	テトラクロロエチレン			13,501	100%	0%	13,501	1		
211	トリクロロエチレン			94,012	100%	0%	94,006	6		
224	1,3,5-トリメチルベンゼン			40,504	100%	0%	40,486	18		
227	トルエン			216,996	100%	0%	216,847	149		
230	鉛及びその化合物			159	100%	0%	158	0		
231	ニッケル			3,401	39%	61%	1,336	2,065		
232	ニッケル化合物			242	33%	67%	80	162		
251	ビス(水素化牛脂)ジメチルアンモニウムクロリド			8		100%		8		
266	フェノール			370	97%	3%	360	10		
270	フタル酸ジ-n-ブチル			665	97%	3%	644	22		

表 5 業種別・対象化学物質別・媒体別のすそ切り以下排出量推計結果(その9)

業種コード	業種名	物質番号	対象化学物質名	すそ切り以下排出量 (kg/年) (E)=(a)+(b)	媒体別構成比 (c)		媒体別のすそ切り以下排出量(kg/年)=(E)×(c)			
					大気等	公共用水	大気等	公共用水域		
2900	一般機械器具製造業 (続き)	272	フタル酸ビス(2-エチルヘキシル)	1,283	100%	0%	1,282	2		
		283	ふっ化水素及びその水溶性塩	81	11%	89%	9	72		
		304	ほう素及びその化合物	598	10%	90%	62	536		
		307	ポリ(オキシエチレン)＝アルキルエーテル(アルキル基の炭素数が12から15までのもの及びその混合物に限る)	2,916	6%	94%	178	2,738		
		308	ポリ(オキシエチレン)＝オクチルフェニルエーテル	33	3%	97%	1	32		
		309	ポリ(オキシエチレン)＝ノニルフェニルエーテル	18,219	3%	97%	609	17,610		
		310	ホルムアルデヒド	2,559	82%	18%	2,101	457		
		311	マンガン及びその化合物	196	96%	4%	187	8		
		320	メタクリル酸メチル	2,086	95%	5%	1,984	102		
		346	モリブデン及びその化合物	3,147	7%	93%	223	2,925		
		3000	電気機械器具製造業	1	亜鉛の水溶性化合物	743	53%	47%	394	350
				3	アクリル酸	958	98%	2%	939	20
				12	アセトニトリル	146	96%	4%	141	5
16	2-アミノエタノール			5,248	66%	34%	3,489	1,759		
17	ジエチレントリアミン			19	1%	99%	0	19		
24	直鎖アルキルベンゼンスルホン酸及びその塩(アルキル基の炭素数が10から14までのもの及びその混合物に限る)			174	4%	96%	7	167		
25	アンチモン及びその化合物			2,048	98%	2%	2,006	42		
29	ビスフェノールA			1,204	30%	70%	357	847		
30	ビスフェノールA型エポキシ樹脂			2,845	97%	3%	2,758	87		
40	エチルベンゼン			23,825	100%	0%	23,823	2		
43	エチレングリコール			9,428	61%	39%	5,782	3,646		
44	エチレングリコールモノエチルエーテル			11,494	99%	1%	11,405	89		
45	エチレングリコールモノメチルエーテル			6,748	98%	2%	6,597	151		
46	エチレンジアミン			490	6%	94%	28	462		
63	キシレン			58,103	100%	0%	58,081	22		
64	銀及びその水溶性化合物			3,299	90%	10%	2,967	332		
68	クロム及び3価クロム化合物			111	75%	25%	84	27		
69	6価クロム化合物			389	59%	41%	229	160		
95	クロロホルム			795	93%	7%	738	57		
100	コバルト及びその化合物			289	26%	74%	74	215		
101	エチレングリコールモノエチルエーテルアセテート			21,381	100%	0%	21,371	10		
108	無機シアン化合物(錯塩及びシアン酸塩を除く)			1,815	99%	1%	1,794	21		
129	ジウロン			552	28%	72%	155	397		
145	塩化メチレン			47,113	100%	0%	47,104	10		
166	N,N-ジメチルドデシルアミン=N-オキシド			7	0%	100%	0	7		
172	N,N-ジメチルホルムアミド			30,162	97%	3%	29,119	1,043		
175	水銀及びその化合物			34	98%	2%	33	1		
176	有機スズ化合物			82	98%	2%	80	2		
200	テトラクロロエチレン			5,561	100%	0%	5,561	0		
202	テトラヒドロメチル無水フタル酸			292	100%		292			
207	銅水溶性塩(錯塩を除く)			844	36%	64%	304	540		
211	トリクロロエチレン			36,393	100%	0%	36,391	2		
224	1,3,5-トリメチルベンゼン			6,080	100%	0%	6,077	3		
227	トルエン			57,716	100%	0%	57,677	40		
230	鉛及びその化合物			427	100%	0%	426	1		
231	ニッケル	2,718	39%	61%	1,068	1,650				
232	ニッケル化合物	388	33%	67%	128	260				
242	ノニルフェノール	808	100%	0%	807	1				
243	バリウム及びその水溶性化合物	100	29%	71%	30	71				
251	ビス(水素化牛脂)ジメチルアンモニウムクロリド	8		100%		8				
252	砒素及びその無機化合物	2	99%	1%	2	0				

表 5 業種別・対象化学物質別・媒体別のすそ切り以下排出量推計結果(その10)

業種コード	業種名	物質番号	対象化学物質名	すそ切り以下排出量 (kg/年) (E)=(a)+(b)	媒体別構成比 (c)		媒体別のすそ切り以下排出量(kg/年)=(E)×(c)	
					大気等	公共用水	大気等	公共用水域
3000	電気機械器具製造業 (続き)	253	ヒドラジン	6,360	40%	60%	2,542	3,818
		254	ヒドロキノン	647	4%	96%	24	624
		266	フェノール	689	97%	3%	671	18
		270	フタル酸ジ-n-ブチル	986	97%	3%	954	32
		272	フタル酸ビス(2-エチルヘキシル)	1,790	100%	0%	1,788	2
		283	ふっ化水素及びその水溶性塩	11,440	11%	89%	1,286	10,155
		304	ほう素及びその化合物	838	10%	90%	87	751
		307	ポリ(オキシエチレン)=アルキルエーテル(アルキル基の炭素数が12から15までのもの及びその混合物に限る)	2,967	6%	94%	181	2,786
		308	ポリ(オキシエチレン)=オクチルフェニルエーテル	26	3%	97%	1	25
		309	ポリ(オキシエチレン)=ノニルフェニルエーテル	49,565	3%	97%	1,658	47,907
		310	ホルムアルデヒド	7,059	82%	18%	5,798	1,262
		311	マンガン及びその化合物	54	96%	4%	52	2
		320	メタクリル酸メチル	1,556	95%	5%	1,480	76
		346	モリブデン及びその化合物	1,315	7%	93%	93	1,222
3100	輸送用機械器具製造業	1	亜鉛の水溶性化合物	5,505	53%	47%	2,916	2,589
		16	2-アミノエタノール	7,201	66%	34%	4,788	2,414
		24	直鎖アルキルベンゼンスルホン酸及びその塩(アルキル基の炭素数が10から14までのもの及びその混合物に限る)	27	4%	96%	1	26
		25	アンチモン及びその化合物	689	98%	2%	675	14
		29	ビスフェノールA	1,194	30%	70%	354	840
		30	ビスフェノールA型エポキシ樹脂	2,303	97%	3%	2,232	70
		40	エチルベンゼン	337,958	100%	0%	337,932	26
		43	エチレングリコール	12,144	61%	39%	7,448	4,696
		44	エチレングリコールモノエチルエーテル	21,761	99%	1%	21,593	168
		63	キシレン	802,749	100%	0%	802,446	303
		64	銀及びその水溶性化合物	90	90%	10%	81	9
		68	クロム及び3価クロム化合物	191	75%	25%	144	47
		69	6価クロム化合物	1,142	59%	41%	673	469
		100	コバルト及びその化合物	555	26%	74%	142	413
		101	エチレングリコールモノエチルエーテルアセテート	24,161	100%	0%	24,150	11
		145	塩化メチレン	23,065	100%	0%	23,060	5
		166	N,N-ジメチルドデシルアミン=N-オキシド	2	0%	100%	0	2
		176	有機スズ化合物	444	98%	2%	436	8
		200	テトラクロロエチレン	4,349	100%	0%	4,349	0
		211	トリクロロエチレン	28,730	100%	0%	28,728	2
		224	1,3,5-トリメチルベンゼン	74,829	100%	0%	74,796	34
		227	トルエン	401,649	100%	0%	401,373	276
		230	鉛及びその化合物	122	100%	0%	121	0
		231	ニッケル	1,389	39%	61%	546	843
		232	ニッケル化合物	559	33%	67%	184	375
		242	ノニルフェノール	428	100%	0%	428	0
		243	バリウム及びその水溶性化合物	515	29%	71%	152	363
		251	ビス(水素化牛脂)ジメチルアンモニウムクロリド	2		100%		2
		253	ヒドラジン	4,138	40%	60%	1,654	2,484
		266	フェノール	1,901	97%	3%	1,852	49
		270	フタル酸ジ-n-ブチル	934	97%	3%	904	30
		272	フタル酸ビス(2-エチルヘキシル)	4,147	100%	0%	4,142	5
		273	フタル酸-n-ブチル=ベンジル	291	100%	0%	290	1
		283	ふっ化水素及びその水溶性塩	27	11%	89%	3	24
304	ほう素及びその化合物	982	10%	90%	102	880		
307	ポリ(オキシエチレン)=アルキルエーテル(アルキル基の炭素数が12から15までのもの及びその混合物に限る)	721	6%	94%	44	677		
308	ポリ(オキシエチレン)=オクチルフェニルエーテル	6	3%	97%	0	6		

表 5 業種別・対象化学物質別・媒体別のすそ切り以下排出量推計結果(その11)

業種コード	業種名	物質番号	対象化学物質名	すそ切り以下排出量(kg/年)(E)=(a)+(b)	媒体別構成比(c)		媒体別のすそ切り以下排出量(kg/年)=(E)×(c)	
					大気等	公共用水	大気等	公共用水域
3100	輸送用機械器具製造業(続き)	309	ポリ(オキシエチレン)＝ノニルフェニルエーテル	5,608	3%	97%	188	5,420
		310	ホルムアルデヒド	6,707	82%	18%	5,509	1,199
		311	マンガン及びその化合物	210	96%	4%	201	9
		346	モリブデン及びその化合物	2,032	7%	93%	144	1,888
3200	精密機械器具製造業	12	アセトニトリル	379	96%	4%	365	14
		16	2-アミノエタノール	805	66%	34%	535	270
		24	直鎖アルキルベンゼンスルホン酸及びその塩(アルキル基の炭素数が10から14までのもの及びその混合物に限る)	8	4%	96%	0	8
		30	ビスフェノールA型エポキシ樹脂	507	97%	3%	491	15
		40	エチルベンゼン	1,277	100%	0%	1,277	0
		42	エチレンオキシド	18,589	85%	15%	15,771	2,818
		43	エチレングリコール	5,707	61%	39%	3,500	2,207
		63	キシレン	3,696	100%	0%	3,695	1
		64	銀及びその水溶性化合物	43	90%	10%	39	4
		68	クロム及び3価クロム化合物	34	75%	25%	26	8
		69	6価クロム化合物	199	59%	41%	117	82
		145	塩化メチレン	73,856	100%	0%	73,841	15
		166	N,N-ジメチルドデシルアミン＝N-オキシド	0	0%	100%	0	0
		200	テトラクロロエチレン	7,597	100%	0%	7,597	0
		211	トリクロロエチレン	82,191	100%	0%	82,186	5
		224	1,3,5-トリメチルベンゼン	248	100%	0%	248	0
		227	トルエン	4,440	100%	0%	4,437	3
		230	鉛及びその化合物	55	100%	0%	55	0
		251	ビス(水素化牛脂)ジメチルアンモニウム＝クロリド	0		100%		0
		270	フタル酸ジ-n-ブチル	93	97%	3%	90	3
		283	ふっ化水素及びその水溶性塩	13	11%	89%	1	12
		304	ほう素及びその化合物	67	10%	90%	7	60
		307	ポリ(オキシエチレン)＝アルキルエーテル(アルキル基の炭素数が12から15までのもの及びその混合物に限る)	172	6%	94%	10	161
		308	ポリ(オキシエチレン)＝オクチルフェニルエーテル	2	3%	97%	0	2
		309	ポリ(オキシエチレン)＝ノニルフェニルエーテル	1,123	3%	97%	38	1,086
		320	メタクリル酸メチル	2,070	95%	5%	1,969	101
		346	モリブデン及びその化合物	110	7%	93%	8	102
		3400	その他の製造業	25	アンチモン及びその化合物	528	98%	2%
30	ビスフェノールA型エポキシ樹脂			1,165	97%	3%	1,129	36
40	エチルベンゼン			693	100%	0%	693	0
42	エチレンオキシド			3,611	85%	15%	3,064	547
43	エチレングリコール			13,186	61%	39%	8,087	5,099
63	キシレン			3,889	100%	0%	3,887	1
64	銀及びその水溶性化合物			1,011	90%	10%	909	102
68	クロム及び3価クロム化合物			393	75%	25%	296	96
69	6価クロム化合物			580	59%	41%	342	238
108	無機シアン化合物(錯塩及びシアン酸塩を除く)			2,053	99%	1%	2,030	24
145	塩化メチレン			2,963	100%	0%	2,962	1
211	トリクロロエチレン			1	100%	0%	1	0
227	トルエン			67,190	100%	0%	67,144	46
230	鉛及びその化合物			36	100%	0%	36	0
231	ニッケル			1,213	39%	61%	476	736
232	ニッケル化合物			390	33%	67%	129	262
266	フェノール			1,276	97%	3%	1,243	33
270	フタル酸ジ-n-ブチル			1,210	97%	3%	1,171	39
272	フタル酸ビス(2-エチルヘキシル)			1,951	100%	0%	1,949	2
283	ふっ化水素及びその水溶性塩			3,799	11%	89%	427	3,372
304	ほう素及びその化合物			230	10%	90%	24	206
311	マンガン及びその化合物			69	96%	4%	66	3

表 5 業種別・対象化学物質別・媒体別のすそ切り以下排出量推計結果(その12)

業種コード	業種名	物質番号	対象化学物質名	すそ切り以下排出量(kg/年)(E)=(a)+(b)	媒体別構成比(c)		媒体別のすそ切り以下排出量(kg/年)=(E)×(c)	
					大気等	公共用水	大気等	公共用水域
3500	電気業	253	ヒドラジン	481	40%	60%	192	289
3600	ガス業	42	エチレンオキシド	575	85%	15%	488	87
		253	ヒドラジン	158	40%	60%	63	95
3700	熱供給業	253	ヒドラジン	336	40%	60%	134	202
		346	モリブデン及びその化合物	3	7%	93%	0	2
3900	鉄道業	30	ビスフェノールA型エポキシ樹脂	120	97%	3%	116	4
		43	エチレングリコール	596	61%	39%	365	230
		63	キシレン	42	100%	0%	42	0
		69	6価クロム化合物	91	59%	41%	54	38
		120	3,3'-ジクロロ-4,4'-ジアミノジフェニルメタン	73	100%		73	
		145	塩化メチレン	43	100%	0%	43	0
		227	トルエン	102	100%	0%	102	0
		230	鉛及びその化合物	2	100%	0%	2	0
		270	フタル酸ジ-n-ブチル	19	97%	3%	18	1
		272	フタル酸ビス(2-エチルヘキシル)	60	100%	0%	60	0
4400	倉庫業	346	モリブデン及びその化合物	32	7%	93%	2	30
		63	キシレン	592	100%	0%	592	0
		145	塩化メチレン	648	100%	0%	647	0
5220	自動車卸売業	227	トルエン	1,928	100%	0%	1,927	1
		43	エチレングリコール	21,499	61%	39%	13,185	8,314
5930	燃料小売業	40	エチルベンゼン	27,239	100%	0%	27,237	2
		63	キシレン	106,121	100%	0%	106,081	40
		224	1,3,5-トリメチルベンゼン	5,723	100%	0%	5,721	3
		227	トルエン	719,846	100%	0%	719,351	495
		299	ベンゼン	112,503	100%	0%	112,075	429
7210	洗濯業	24	直鎖アルキルベンゼンスルホン酸及びその塩(アルキル基の炭素数が10から14までのもの及びその混合物に限る)	23,234	4%	96%	927	22,307
		42	エチレンオキシド	2,972	85%	15%	2,521	450
		43	エチレングリコール	316	61%	39%	194	122
		145	塩化メチレン		100%	0%		
		166	N,N-ジメチルドデシルアミン=N-オキシド	52	0%	100%	0	52
		200	テトラクロロエチレン	343,494	100%	0%	343,479	15
		211	トリクロロエチレン		100%	0%		
		251	ビス(水素化牛脂)ジメチルアンモニウム=クロリド	5,508		100%		5,508
		283	ふっ化水素及びその水溶性塩	1	11%	89%	0	0
		307	ポリ(オキシエチレン)=アルキルエーテル(アルキル基の炭素数が12から15までのもの及びその混合物に限る)	45,441	6%	94%	2,770	42,671
7430	写真業	308	ポリ(オキシエチレン)=オクチルフェニルエーテル		3%	97%		
		309	ポリ(オキシエチレン)=ノニルフェニルエーテル	3,585	3%	97%	120	3,465
		24	直鎖アルキルベンゼンスルホン酸及びその塩(アルキル基の炭素数が10から14までのもの及びその混合物に限る)	45	4%	96%	2	43
		47	エチレンジアミン四酢酸	152		100%		152
		64	銀及びその水溶性化合物	10	90%	10%	9	1
		166	N,N-ジメチルドデシルアミン=N-オキシド		0%	100%		
		251	ビス(水素化牛脂)ジメチルアンモニウム=クロリド			100%		
307	ポリ(オキシエチレン)=アルキルエーテル(アルキル基の炭素数が12から15までのもの及びその混合物に限る)	69	6%	94%	4	65		
308	ポリ(オキシエチレン)=オクチルフェニルエーテル	4	3%	97%	0	4		
309	ポリ(オキシエチレン)=ノニルフェニルエーテル	2,908	3%	97%	97	2,811		

表 5 業種別・対象化学物質別・媒体別のすそ切り以下排出量推計結果(その13)

業種コード	業種名	物質番号	対象化学物質名	すそ切り以下排出量(kg/年)(E)=(a)+(b)	媒体別構成比(c)		媒体別のすそ切り以下排出量(kg/年)=(E)×(c)	
					大気等	公共用水	大気等	公共用水域
7700	自動車整備業	40	エチルベンゼン	908,921	100%	0%	908,851	70
		43	エチレングリコール	2,014,207	61%	39%	1,235,297	778,910
		63	キシレン	3,966,653	100%	0%	3,965,156	1,496
		69	6価クロム化合物	30	59%	41%	18	12
		145	塩化メチレン	36,774	100%	0%	36,767	7
		224	1,3,5-トリメチルベンゼン	232,174	100%	0%	232,070	104
		227	トルエン	2,941,090	100%	0%	2,939,068	2,022
		230	鉛及びその化合物	3	100%	0%	3	0
7810	機械修理業	43	エチレングリコール	13,324	61%	39%	8,172	5,153
		63	キシレン	0	100%	0%	0	0
		145	塩化メチレン	0	100%	0%	0	0
		227	トルエン	0	100%	0%	0	0
		230	鉛及びその化合物	1	100%	0%	1	0
8620	商品検査業	12	アセトニトリル	69	96%	4%	67	3
		43	エチレングリコール	22	61%	39%	13	8
		95	クロロホルム	35	93%	7%	33	3
		145	塩化メチレン	43	100%	0%	43	0
		172	N,N-ジメチルホルムアミド	408	97%	3%	394	14
		211	トリクロロエチレン	20	100%	0%	20	0
		230	鉛及びその化合物	1	100%	0%	1	0
		254	ヒドロキノン	13	4%	96%	0	13
		266	フェノール	1	97%	3%	1	0
		304	ほう素及びその化合物	1	10%	90%	0	1
8630	計量証明業	12	アセトニトリル	121	96%	4%	117	4
		42	エチレンオキシド	146	85%	15%	124	22
		64	銀及びその水溶性化合物	1	90%	10%	1	0
		95	クロロホルム	97	93%	7%	90	7
		116	1,2-ジクロロエタン	13	99%	1%	13	0
		145	塩化メチレン	495	100%	0%	495	0
		172	N,N-ジメチルホルムアミド	77	97%	3%	74	3
		211	トリクロロエチレン	234	100%	0%	234	0
		241	二硫化炭素	17	98%	2%	16	0
		259	ピリジン	2	23%	77%	0	1
		266	フェノール	1	97%	3%	1	0
		283	ふっ化水素及びその水溶性塩	0	11%	89%	0	0
		304	ほう素及びその化合物	0	10%	90%	0	0
		310	ホルムアルデヒド	16	82%	18%	13	3
311	マンガン及びその化合物	0	96%	4%	0	0		
9140	高等教育機関	1	亜鉛の水溶性化合物	6	53%	47%	3	3
		2	アクリルアミド	23	95%	5%	22	1
		12	アセトニトリル	1,664	96%	4%	1,603	60
		15	アニリン	0	22%	78%	0	0
		16	2-アミノエタノール	6	66%	34%	4	2
		42	エチレンオキシド	5,455	85%	15%	4,628	827
		43	エチレングリコール	509	61%	39%	312	197
		45	エチレングリコールモノメチルエーテル	58	98%	2%	57	1
		46	エチレンジアミン	2	6%	94%	0	2
		47	エチレンジアミン四酢酸	9		100%		9
		64	銀及びその水溶性化合物	3	90%	10%	3	0
		66	グルタルアルデヒド	66	82%	18%	54	12
		68	クロム及び3価クロム化合物	0	75%	25%	0	0
		69	6価クロム化合物	5	59%	41%	3	2
		93	クロロベンゼン	241	99%	1%	237	3
		95	クロロホルム	3,330	93%	7%	3,093	237
		100	コバルト及びその化合物	4	26%	74%	1	3
		102	酢酸ビニル	4	97%	3%	4	0
		113	1,4-ジオキサン	287	49%	51%	142	145
		116	1,2-ジクロロエタン	272	99%	1%	270	3
		139	o-ジクロロベンゼン	68	99%	1%	68	1
		145	塩化メチレン	178	100%	0%	178	0
		172	N,N-ジメチルホルムアミド	3,464	97%	3%	3,344	120
		175	水銀及びその化合物	5	98%	2%	5	0
		207	銅水溶性塩(錯塩を除く)	5	36%	64%	2	3
		211	トリクロロエチレン	116	100%	0%	116	0

表 5 業種別・対象化学物質別・媒体別のすそ切り以下排出量推計結果(その14)

業種コード	業種名	物質番号	対象化学物質名	すそ切り以下排出量 (kg/年) (E)=(a)+(b)	媒体別構成比 (c)		媒体別のすそ切り以下排出量(kg/年)=(E)×(c)	
					大気等	公共用水	大気等	公共用水域
9140	高等教育機関(続き)	230	鉛及びその化合物	0	100%	0%	0	0
		232	ニッケル化合物	2	33%	67%	1	1
		241	二硫化炭素	25	98%	2%	24	1
		243	バリウム及びその水溶性化合物	9	29%	71%	3	6
		253	ヒドラジン	36	40%	60%	14	21
		259	ピリジン	20	23%	77%	5	15
		266	フェノール	42	97%	3%	41	1
		283	ふっ化水素及びその水溶性塩	0	11%	89%	0	0
		304	ほう素及びその化合物	4	10%	90%	0	4
		310	ホルムアルデヒド	3,796	82%	18%	3,118	678
		311	マンガン及びその化合物	0	96%	4%	0	0
		320	メタクリル酸メチル	88	95%	5%	84	4
		346	モリブデン及びその化合物	4	7%	93%	0	4
9210	自然科学研究所	1	亜鉛の水溶性化合物	22	53%	47%	12	10
		2	アクリルアミド	10	95%	5%	10	1
		12	アセトニトリル	3,500	96%	4%	3,374	127
		15	アニリン	0	22%	78%	0	0
		16	2-アミノエタノール	118	66%	34%	79	40
		25	アンチモン及びその化合物	3	98%	2%	3	0
		42	エチレンオキシド	295	85%	15%	250	45
		43	エチレングリコール	499	61%	39%	306	193
		44	エチレングリコールモノエチルエーテル	56	99%	1%	55	0
		45	エチレングリコールモノメチルエーテル	155	98%	2%	151	3
		46	エチレンジアミン	2	6%	94%	0	1
		58	1-オクタノール	8	95%	5%	8	0
		64	銀及びその水溶性化合物	6	90%	10%	6	1
		67	クレゾール	6	58%	42%	3	2
		68	クロム及び3価クロム化合物	1	75%	25%	0	0
		69	6価クロム化合物	4	59%	41%	2	2
		93	クロロベンゼン	420	99%	1%	414	6
		95	クロロホルム	2,868	93%	7%	2,664	204
		100	コバルト及びその化合物	10	26%	74%	2	7
		113	1,4-ジオキサン	519	49%	51%	257	262
		116	1,2-ジクロロエタン	271	99%	1%	268	3
		139	o-ジクロロベンゼン	129	99%	1%	128	1
		145	塩化メチレン	132	100%	0%	132	0
		172	N,N-ジメチルホルムアミド	15,561	97%	3%	15,023	538
		175	水銀及びその化合物	6	98%	2%	6	0
		207	銅水溶性塩(錯塩を除く)	3	36%	64%	1	2
		211	トリクロロエチレン	66	100%	0%	66	0
		230	鉛及びその化合物	1	100%	0%	1	0
		231	ニッケル	16	39%	61%	6	10
		232	ニッケル化合物	4	33%	67%	1	3
		241	二硫化炭素	202	98%	2%	198	4
		243	バリウム及びその水溶性化合物	6	29%	71%	2	4
		253	ヒドラジン	505	40%	60%	202	303
		259	ピリジン	23	23%	77%	5	18
266	フェノール	20	97%	3%	20	1		
283	ふっ化水素及びその水溶性塩	4	11%	89%	0	3		
304	ほう素及びその化合物	8	10%	90%	1	7		
310	ホルムアルデヒド	3,520	82%	18%	2,890	629		
311	マンガン及びその化合物	1	96%	4%	1	0		
346	モリブデン及びその化合物	11	7%	93%	1	10		

注:「すそ切り以下排出量」の欄には、以下の2種類の排出量を示す。

(a):「排出源別排出量推計方法」で推計された全国のすそ切り以下排出量

(b):「平均取扱量等に基づく推計方法」で推計された全国のすそ切り以下排出量

(d) 「工場」等に該当する民営事業所数

公共用水域以外(「大気等」と表記)への排出量は、業種ごとに都道府県別事業所数に比例して配分することとする。その際、事業所形態が「工場」等に該当する事業所だけを対象とするため、平成 18 年事業所・企業統計調査(総務省)における都道府県別・業種中分類別の民営事業所数を配分指標として採用する。

具体的には、業種中分類ごとに以下の式によって都道府県別構成比を算出して大気等に係る配分指標とする。

$$\text{都道府県別構成比(大気等)} = \frac{\text{当該都道府県における「工場等」の民営事業所数}}{\sum_{\text{都道府県}} \text{都道府県別の「工場等」の民営事業所数}}$$

このような「工場」等に該当する民営事業所数は業種中分類ごとにしか把握できないため、洗濯業等の業種は、当該業種を含む業種中分類全体の事業所数で代用した(表 6)。以上の方法で設定した都道府県別・業種中分類別の「工場」等に該当する民営事業所数を表 7 に示す。

表 6 「工場」等に該当する民営事業所数の設定で代用した業種

推計対象の業種		代用した業種	
業種コード	業種名	業種コード	業種名
500	金属鉱業	05	鉱業
700	原油・天然ガス鉱業		
3300	武器製造業	32	その他製造業
3830	下水道業	36	水道業
5132	石油卸売業	52	建築材料、鉱物・金属材料等卸売業
5142	鉄スクラップ卸売業		
5220	自動車卸売業 ※自動車用エアコンディショナーに封入された物質を取り扱う場合に限る。	53	機械器具卸売業
5930	燃料小売業	60	その他の小売業
7210	洗濯業	82	洗濯・理容・美容・浴場業
7430	写真業	83	その他の生活関連サービス業
8620	商品検査業	90	その他の事業サービス業
8630	計量証明業 ※一般計量証明業を除く。		
8716	一般廃棄物処理業 ※ごみ処分業に限る。	85	廃棄物処理業
8722	産業廃棄物処分業 ※特別管理産業廃棄物処分業を含む。		
9140	高等教育機関 ※附属施設を含み、人文科学のみに係るものを除く。	76	学校教育
9210	自然科学研究所	81	学術・開発研究機関

注:網がけの部分は平成 20 年度排出量で推計の対象外の業種を示す。

表 7 都道府県別・業種中分類別の「工場」等に該当する民営事業所数(その1)

都道府県 No	都道府県名	1200	1300	1400	1500	1600	1700	1800	1900	2000	2100	2200	2300
		食料品製造業	飲料・たばこ・飼料製造業	繊維工業	衣服・その他の繊維製品製造業	木材・木製品製造業	家具・装備品製造業	パルプ・紙・紙加工品製造業	出版・印刷・関連産業	化学工業	石油製品・石炭製品製造業	プラスチック製品製造業	ゴム製品製造業
1	北海道	2,199	182	39	216	546	739	111	520	94	38	184	21
2	青森県	503	80	10	204	182	242	35	117	17	16	29	6
3	岩手県	667	78	21	258	270	200	43	140	34	20	98	13
4	宮城県	899	82	22	237	211	337	110	301	53	19	150	35
5	秋田県	477	49	12	512	337	315	27	133	18	20	51	21
6	山形県	556	101	202	401	216	396	70	152	39	16	109	23
7	福島県	676	75	127	692	372	410	123	213	110	19	260	68
8	茨城県	955	126	93	497	324	381	192	292	203	22	719	166
9	栃木県	508	80	448	825	356	496	166	286	91	23	724	130
10	群馬県	603	64	595	887	252	526	162	355	105	14	732	80
11	埼玉県	1,140	123	194	1,089	386	1,385	920	1,876	507	47	1,863	470
12	千葉県	1,117	108	46	376	215	339	207	383	283	47	515	174
13	東京都	1,160	65	332	1,885	411	1,229	1,395	6,043	343	28	2,057	721
14	神奈川県	817	68	124	243	168	486	325	703	315	34	915	100
15	新潟県	890	88	502	669	367	706	187	337	72	30	341	35
16	富山県	430	44	142	181	227	258	117	179	103	12	267	18
17	石川県	404	35	1,655	203	219	375	104	220	43	8	169	23
18	福井県	309	34	1,250	366	205	213	156	207	69	8	210	13
19	山梨県	276	96	467	214	99	228	89	150	37	8	311	29
20	長野県	823	124	56	203	368	622	159	462	66	26	468	44
21	岐阜県	710	115	809	1,427	632	962	411	482	121	12	698	197
22	静岡県	1,604	853	822	319	750	1,364	736	694	215	30	1,025	272
23	愛知県	1,767	201	3,392	1,576	785	1,985	867	1,386	340	56	2,342	471
24	三重県	688	213	139	214	473	334	126	194	139	13	282	118
25	滋賀県	247	51	487	336	165	218	126	134	101	14	325	22
26	京都府	564	143	3,087	481	255	444	282	608	138	13	302	15
27	大阪府	1,153	67	1,254	2,746	545	1,368	1,500	3,128	815	52	2,761	705
28	兵庫県	1,810	158	782	738	470	555	333	555	346	41	579	741
29	奈良県	323	51	219	763	698	173	131	141	93	7	468	116
30	和歌山県	427	37	428	361	328	417	44	130	74	11	123	21
31	鳥取県	220	37	11	145	84	91	57	43	5	5	31	14
32	島根県	391	72	12	221	172	148	51	75	9	14	29	13
33	岡山県	449	104	320	822	200	280	112	255	125	24	237	91
34	広島県	821	98	130	838	405	559	158	335	107	26	294	93
35	山口県	518	52	12	133	148	202	46	98	99	23	76	22
36	徳島県	413	44	30	217	262	409	38	102	46	6	39	24
37	香川県	650	19	33	280	132	263	94	157	39	9	124	9
38	愛媛県	573	52	142	555	221	211	275	178	57	8	99	14
39	高知県	349	56	13	98	202	115	93	77	22	4	35	2
40	福岡県	1,114	147	112	347	442	1,218	167	545	129	29	289	64
41	佐賀県	365	60	9	117	97	165	44	69	38	8	73	20
42	長崎県	992	55	22	170	76	127	21	100	19	7	29	5
43	熊本県	536	134	37	220	269	225	38	148	39	19	109	16
44	大分県	482	75	15	106	346	230	34	125	34	10	75	20
45	宮崎県	443	162	26	135	259	297	23	130	34	9	63	17
46	鹿児島県	884	666	188	114	241	293	33	160	36	14	34	6
47	沖縄県	637	132	136	56	26	171	12	186	43	11	28	3
	合計	34,539	5,556	19,004	23,693	14,414	22,707	10,550	23,304	5,865	930	20,741	5,301

表 7 都道府県別・業種中分類別の「工場」等に該当する民営事業所数(その2)

都道府県 番号	都道府県名	2400	2500	2600	2700	2800	2900	3000	3100	3200	3400	3500	3600
		なめし革・同製 品・毛皮製造業	窯業・土石製品 製造業	鉄鋼業	非鉄金属製造業	金属製品製造業	一般機械器具製 造業	電気機械器具製 造業	輸送用機械器具 製造業	精密機械器具製 造業	その他の製造業	電気業	ガス業
1	北海道	24	496	99	20	955	473	150	210	27	341	15	3
2	青森県	5	124	26	17	217	79	160	63	37	169	3	1
3	岩手県	34	184	82	28	310	279	315	97	55	130	1	1
4	宮城県	12	175	44	44	439	396	384	159	65	295	2	
5	秋田県	79	133	26	22	274	248	287	58	58	155	1	2
6	山形県	64	169	65	61	512	643	551	193	91	223	4	3
7	福島県	82	420	70	72	625	633	850	199	209	351	8	4
8	茨城県	94	1,019	135	149	1,369	1,174	886	459	197	430	6	1
9	栃木県	64	479	92	104	1,177	1,133	609	529	279	388	2	
10	群馬県	30	264	131	118	1,629	1,676	1,055	1,168	136	434	1	
11	埼玉県	382	595	398	535	4,790	4,304	1,950	1,449	876	1,553	4	4
12	千葉県	143	329	353	119	1,608	1,166	476	256	178	533	10	5
13	東京都	1,701	501	332	309	6,888	5,333	2,852	1,002	1,403	2,278	5	3
14	神奈川県	21	309	193	222	3,083	3,330	2,022	1,116	410	623	8	4
15	新潟県	31	303	178	83	3,532	1,537	617	242	147	326	4	4
16	富山県	8	167	58	149	880	668	282	130	15	183	7	3
17	石川県	6	307	77	35	613	1,025	255	97	18	450		1
18	福井県	5	165	30	34	372	388	194	47	648	321	6	
19	山梨県	18	146	23	70	389	496	554	168	144	491	2	
20	長野県	33	276	83	145	1,106	1,964	1,653	452	693	406	7	2
21	岐阜県	34	2,214	122	130	1,898	1,627	477	688	48	359	4	2
22	静岡県	36	350	184	239	2,375	2,863	1,247	2,288	152	970	7	4
23	愛知県	111	2,016	746	354	5,454	6,574	1,578	3,337	311	1,289	11	8
24	三重県	11	523	155	82	884	887	625	558	35	283	5	6
25	滋賀県	18	396	54	54	561	651	372	137	64	210	2	2
26	京都府	58	363	86	79	952	1,020	596	198	223	341	4	2
27	大阪府	609	611	1,039	566	9,493	7,868	2,173	1,168	506	1,650	9	5
28	兵庫県	717	602	340	194	2,685	2,427	958	869	132	679	12	2
29	奈良県	92	128	57	36	347	280	96	70	16	247	6	
30	和歌山県	26	104	57	10	300	250	47	68	17	280	3	
31	鳥取県	2	74	12	4	125	133	214	25	6	36	2	
32	島根県	5	181	36	6	160	206	92	81	13	64	3	
33	岡山県	25	404	106	65	608	691	260	434	26	287	3	2
34	広島県	10	251	200	87	1,439	1,439	385	828	53	420	6	4
35	山口県	4	215	67	13	300	292	108	222	13	116	6	2
36	徳島県	14	107	15	5	195	203	71	49	12	97	5	1
37	香川県	122	389	46	22	402	360	99	117	17	202	1	1
38	愛媛県	5	315	50	15	328	407	137	172	14	147	9	1
39	高知県	10	120	26	2	265	178	43	51	9	103	1	1
40	福岡県	25	433	165	54	1,160	1,103	416	196	42	595	7	7
41	佐賀県	7	508	20	13	206	207	114	61	6	111	4	
42	長崎県		554	35	6	287	130	67	229	13	121	4	1
43	熊本県	6	220	35	15	289	200	191	163	14	188	4	2
44	大分県	3	196	18	18	210	154	149	142	20	161	3	2
45	宮崎県	1	152	13	8	183	135	81	59	28	119	5	1
46	鹿児島県	4	272	6	4	277	163	149	71	21	242	11	4
47	沖縄県	3	236	7	2	360	20	13	29	9	174	5	
	合計	4,794	18,495	6,192	4,419	62,511	57,413	26,860	20,404	7,506	19,571	238	101

表 7 都道府県別・業種中分類別の「工場」等に該当する民営事業所数(その3)

都道府県 コード	都道府県名	3700	3900	4400	5220	5930	7210	7430	7700	7810	8620	8630	9140	9210	合計
		熱供給業	鉄道業	倉庫業	自動車卸売業	燃料小売業	洗濯業	写真業	自動車整備業	機械修理業	商品検査業	計量証明業	高等教育機関	自然科学研究所	
1	北海道	5	31	72	251	13,844	317	104	2,704	765	253	253	869	72	27,242
2	青森県		12	38	50	4,167	71	319	981	217	47	47	200	3	8,494
3	岩手県		11	13	69	4,187	123	71	802	184	110	110	164	15	9,217
4	宮城県		12	57	124	6,536	149	32	1,150	243	128	128	375	40	13,445
5	秋田県		6	8	42	3,623	89	58	663	160	95	95	131	7	8,292
6	山形県		2	18	72	3,749	95	28	650	158	106	106	161	12	10,017
7	福島県	3	10	6	86	6,199	126	68	1,326	179	160	160	258	11	15,260
8	茨城県	2	13	67	129	7,810	160	95	1,988	208	181	181	329	135	21,187
9	栃木県		16	25	121	5,782	138	46	1,348	189	198	198	307	38	17,395
10	群馬県		15	35	114	5,592	148	35	1,272	196	148	148	265	22	19,007
11	埼玉県		67	161	465	14,129	367	95	3,444	537	519	519	872	67	48,082
12	千葉県	2	47	102	217	12,310	289	52	2,200	363	253	253	704	78	25,856
13	東京都	7	83	143	701	33,770	613	206	2,743	666	768	768	2,277	130	81,151
14	神奈川県	1	238	146	424	16,633	407	53	1,958	507	357	357	1,102	123	37,945
15	新潟県		29	22	192	7,229	200	43	1,184	286	252	252	254	21	21,192
16	富山県		10	22	75	3,540	81	17	646	146	95	95	128	17	9,400
17	石川県		4	11	106	3,503	105	17	606	159	83	83	146	19	11,184
18	福井県		6	13	82	2,664	69	11	393	115	104	104	91	16	8,918
19	山梨県		8	4	51	2,907	71	28	847	70	84	84	125	20	8,804
20	長野県	1	20	20	126	6,687	179	69	1,108	178	136	136	235	36	19,172
21	岐阜県		21	28	143	6,366	177	43	1,113	220	458	458	209	28	23,443
22	静岡県	1	32	154	253	10,898	277	72	2,179	411	298	298	479	67	34,818
23	愛知県		78	253	800	17,912	521	104	3,469	785	640	640	879	77	63,115
24	三重県		24	28	101	5,446	96	27	1,118	233	123	123	190	16	14,512
25	滋賀県		17	36	72	3,349	93	10	408	82	103	103	81	33	9,134
26	京都府		11	36	135	7,638	181	29	828	134	107	107	387	54	19,901
27	大阪府	2	138	275	807	22,762	466	147	3,125	709	674	674	1,064	70	72,704
28	兵庫県	3	19	136	275	15,003	330	94	1,840	383	315	315	582	60	36,080
29	奈良県		4	9	36	3,712	86	10	627	53	44	44	138	4	9,325
30	和歌山県	1	5	10	46	4,092	74	22	828	117	49	49	114	14	8,984
31	鳥取県		2	16	28	2,072	61	16	290	59	38	38	76	10	4,082
32	島根県		1	5	38	2,464	56	32	287	95	54	54	62	16	5,218
33	岡山県		4	21	118	5,488	103	28	887	166	186	186	165	28	13,310
34	広島県		9	40	205	8,766	208	51	914	292	205	205	436	37	20,354
35	山口県	1		14	63	4,834	87	31	485	147	86	86	249	17	8,887
36	徳島県		5	8	39	2,909	47	20	641	89	38	38	60	16	6,314
37	香川県		9	19	58	3,295	69	14	515	122	65	65	119	16	7,953
38	愛媛県		6	21	80	4,621	76	33	773	152	98	98	178	5	10,126
39	高知県		1	4	25	2,917	56	26	558	75	36	36	98	9	5,716
40	福岡県		29	89	302	13,723	305	141	2,474	366	221	221	832	35	27,544
41	佐賀県		5	10	48	2,785	69	51	589	91	29	29	154	12	6,194
42	長崎県		8	18	80	4,632	103	74	800	191	78	78	242	10	9,384
43	熊本県		6	22	85	5,167	106	124	1,204	185	101	101	218	21	10,457
44	大分県		8	14	53	3,966	87	73	810	128	67	67	159	12	8,072
45	宮崎県		3	8	54	3,801	95	184	1,021	169	103	103	200	10	8,134
46	鹿児島県		3	21	102	5,475	111	330	1,219	214	90	90	278	25	11,851
47	沖縄県		11	1	54	4,102	106	96	1,141	180	49	49	136	25	8,249
	合計	29	1,099	2,279	7,597	343,056	7,843	3,329	58,156	11,374	8,432	8,432	16,778	1,609	885,121

(e) 下水道普及率

公共用水域への排出量は、業種ごとに都道府県別事業所数と(1-下水道普及率)の両方に比例すると仮定して配分することとする。具体的には、業種中分類ごとに以下の式によって都道府県別構成比を算出して公共用水域に係る配分指標とする。

都道府県別構成比 (公共用水域)

$$= \frac{\text{当該都道府県における「工場等」の民営事業所数} \times (1 - \text{下水道普及率})}{\sum_{\text{都道府県}} \text{都道府県別の「工場等」の民営事業所数} \times (1 - \text{下水道普及率})}$$

都道府県ごとの下水道普及率は人口ベースの値として使われる場合が多いが、すそ切り以下事業所の分布と人口の分布には大きな差があると考えられるため、別の定義による下水道普及率の値を採用することが必要と考えられる。すそ切り以下事業所の場合、下水道計画区域外に立地する事業所は少ないと考えられ、下水道整備区域であれば自社処理等を行わない(=下水道に接続する)ケースが多いと考えられるため、下水道事業者ごとの予定処理面積(ha)や処理区域面積(ha)が「下水道普及率」を定義するための適当な指標と考えられる。

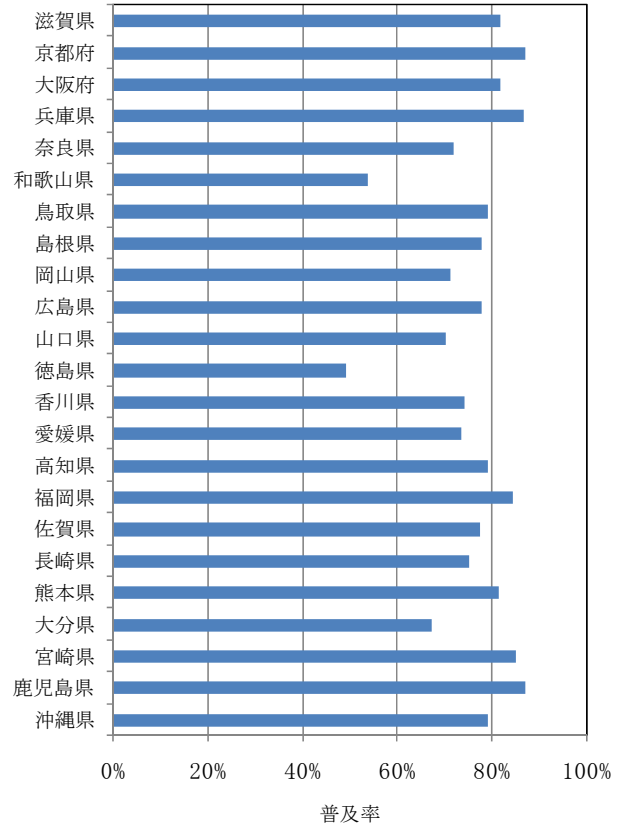
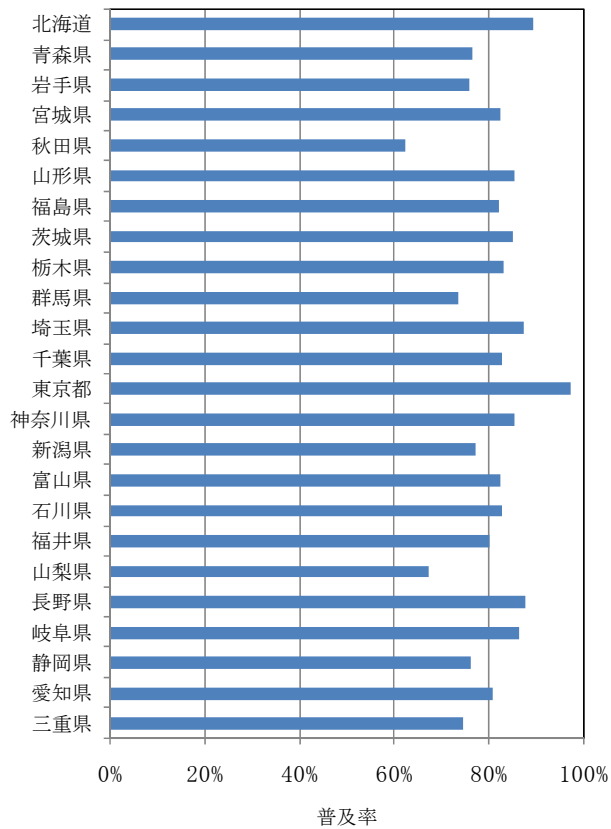
したがって、平成19年度排出量の推計においては、前年度末時点における処理区域面積等のデータを使って以下のとおり「下水道普及率」を定義し、その都道府県別の値を採用することとする(表8)。

$$\text{下水道普及率 (\%)} = \frac{\text{処理区域面積 (ha)}}{\text{予定処理面積 (ha)}} \times 100$$

表 8 面積ベースの下水道普及率の算出結果(平成 19 年度末)

都道府 県コード	都道府県名	予定処理 面積 (ha) (a)	処理区域 面積 (ha) (b)	面積ベース 普及率 =(b)/(a)
1	北海道	131,115	116,901	89.2%
2	青森県	23,799	18,123	76.2%
3	岩手県	25,343	19,186	75.7%
4	宮城県	48,565	39,899	82.2%
5	秋田県	28,669	17,867	62.3%
6	山形県	28,766	24,469	85.1%
7	福島県	30,240	24,782	82.0%
8	茨城県	65,309	55,497	85.0%
9	栃木県	36,301	30,121	83.0%
10	群馬県	32,389	23,779	73.4%
11	埼玉県	73,864	64,425	87.2%
12	千葉県	65,819	54,261	82.4%
13	東京都	107,193	104,070	97.1%
14	神奈川県	102,290	87,009	85.1%
15	新潟県	51,602	39,735	77.0%
16	富山県	28,386	23,326	82.2%
17	石川県	25,858	21,336	82.5%
18	福井県	19,847	15,887	80.0%
19	山梨県	22,501	15,086	67.0%
20	長野県	63,218	55,254	87.4%
21	岐阜県	43,886	37,759	86.0%
22	静岡県	53,740	40,755	75.8%
23	愛知県	93,391	75,301	80.6%
24	三重県	25,827	19,178	74.3%
25	滋賀県	36,930	30,169	81.7%
26	京都府	36,179	31,464	87.0%
27	大阪府	93,965	76,567	81.5%
28	兵庫県	98,867	85,517	86.5%
29	奈良県	24,548	17,610	71.7%
30	和歌山県	6,614	3,541	53.5%
31	鳥取県	12,393	9,795	79.0%
32	島根県	11,887	9,238	77.7%
33	岡山県	37,629	26,700	71.0%
34	広島県	42,016	32,590	77.6%
35	山口県	30,283	21,233	70.1%
36	徳島県	3,889	1,903	48.9%
37	香川県	14,094	10,446	74.1%
38	愛媛県	18,386	13,472	73.3%
39	高知県	5,449	4,300	78.9%
40	福岡県	70,502	59,308	84.1%
41	佐賀県	13,109	10,144	77.4%
42	長崎県	19,429	14,560	74.9%
43	熊本県	29,489	23,978	81.3%
44	大分県	17,687	11,866	67.1%
45	宮崎県	16,598	14,080	84.8%
46	鹿児島県	14,135	12,283	86.9%
47	沖縄県	22,408	17,718	79.1%
合計		1,904,404	1,562,489	82.0%

資料:平成 19 年度版下水道統計(行政編)(社団法人日本下水道協会)に基づき作成
 注:処理区域面積等は公共下水道(単独及び流域関連)の集計値で、流域下水道は重複するため除外した。



資料：平成 19 年度版下水道統計（行政編）（社団法人日本下水道協会）に基づき作成

図 2 都道府県別の面積ベースの下水道普及率（平成 19 年度末）