

過去 4 年間の P R T R 届出排出量について

平成 1 3 年度から平成 1 6 年度までの 4 年間、毎年、届出を行っている事業所（対象事業所数：1 3 , 0 1 3）を対象とし、P R T R 届出排出量の業種別、事業所規模別一覧表を示した。

< 集計項目 >

- 1 . 業種別の P R T R 届出排出量----- 2 ページ
- 2 . 従業員規模別の P R T R 届出排出量----- 3 ページ
- 3 . 個別事業所における平成 1 6 年度 P R T R 届出排出量の平成 1 3 年度 P R T R 届出排出量に対する増減率の分布----- 1 1 ページ

2 . 及び 3 . の項目は、表 1 において平成 1 3 年度の P R T R 届出排出量が 5 , 0 0 0 t / 年以上であった 8 業種について示した。

1. 業種別のP R T R届出排出量

表1 業種別のP R T R届出排出量

業種 コード	業種名	届出事 業所数	排出量(全媒体)(t/年)				増減率(対H13)		
			H13	H14	H15	H16	H14	H15	H16
500	金属鉱業	6	10	11	12	11	10%	16%	4%
700	原油・天然ガス鉱業	17	557	310	33	41	-44%	-94%	-93%
1200	食料品製造業	41	106	74	80	82	-30%	-24%	-22%
1300	飲料・たばこ・飼料製造業	20	0.032	0.031	0.019	0.036	-3%	-40%	11%
1400	繊維工業	91	4,177	3,754	3,826	3,683	-10%	-8%	-12%
1500	衣服・その他の繊維製品製造業	8	32	23	24	20	-30%	-25%	-39%
1600	木材・木製品製造業	63	1,432	1,300	1,264	1,136	-9%	-12%	-21%
1700	家具・装備品製造業	37	890	867	829	714	-3%	-7%	-20%
1800	パルプ・紙・紙加工品製造業	112	9,424	9,925	8,807	7,119	5%	-7%	-24%
1900	出版・印刷・同関連産業	117	9,904	9,622	8,317	6,684	-3%	-16%	-33%
2000	化学工業	872	18,626	16,000	13,773	11,917	-14%	-26%	-36%
2100	石油製品・石炭製品製造業	105	896	786	807	774	-12%	-10%	-14%
2200	プラスチック製品製造業	351	18,253	17,385	16,155	15,046	-5%	-11%	-18%
2300	ゴム製品製造業	116	7,579	8,330	8,017	7,089	10%	6%	-6%
2400	なめし革・同製品・毛皮製造業	5	118	56	65	80	-53%	-45%	-32%
2500	窯業・土石製品製造業	180	4,957	4,585	4,619	5,112	-8%	-7%	3%
2600	鉄鋼業	131	5,734	4,094	3,387	3,086	-29%	-41%	-46%
2700	非鉄金属製造業	196	3,419	3,525	4,101	4,490	3%	20%	31%
2800	金属製品製造業	499	9,001	8,588	7,963	7,401	-5%	-12%	-18%
2900	一般機械器具製造業	182	3,693	3,374	3,549	3,773	-9%	-4%	2%
3000	電気機械器具製造業	416	3,977	4,005	3,857	3,818	1%	-3%	-4%
3100	輸送用機械器具製造業	357	26,286	25,765	23,633	24,515	-2%	-10%	-7%
3200	精密機械器具製造業	58	605	626	658	613	3%	9%	1%
3300	武器製造業	2	23	28	23	21	22%	0%	-11%
3400	その他の製造業	138	4,603	5,254	5,111	4,798	14%	11%	4%
3500	電気業	29	69	77	61	63	11%	-12%	-9%
3600	ガス業	13	1.0	1.3	1.1	1.0	37%	7%	-1%
3700	熱供給業	1	0.020	0.018	0.018	0.017	-12%	-9%	-16%
3830	下水道業	526	1,436	1,498	1,477	1,513	4%	3%	5%
3900	鉄道業	20	57	67	50	57	18%	-12%	1%
4400	倉庫業	37	288	201	218	200	-30%	-25%	-31%
5132	石油卸売業	193	288	256	246	248	-11%	-15%	-14%
5142	鉄スクラップ卸売業	3	20	6.5	4.2	1.9	-67%	-79%	-90%
5220	自動車卸売業	1	0.0	0.0	0.0	0.0	-	-	-
5930	燃料小売業	7,528	480	575	576	533	20%	20%	11%
7210	洗濯業	33	123	103	95	92	-16%	-23%	-25%
7430	写真業	1	8.1	10	7.4	5.9	21%	-9%	-27%
7700	自動車整備業	25	24	25	18	13	4%	-24%	-44%
7810	機械修理業	6	10	4.5	4.5	4.8	-55%	-55%	-51%
8620	商品検査業	1	0.89	0.47	0.77	0.73	-47%	-13%	-18%
8630	計量証明業	4	0.32	0.47	0.27	0.36	47%	-16%	12%
8716	一般廃棄物処理業	308	4.4	7.3	13	13	68%	202%	189%
8722	産業廃棄物処分業	116	144	204	212	203	42%	47%	40%
9140	高等教育機関	12	3.0	2.9	6.6	4.1	-4%	118%	35%
9210	自然科学研究所	36	19	22	16	23	12%	-18%	21%
	合計	13,013	137,277	131,347	121,916	115,001	-4%	-11%	-16%

注1:「排出量(全媒体)」は、大気、公共用水域、土壌、埋立の4媒体の排出量の合計を示す。

注2:「増減率」は平成13年度排出量に対する年度別排出量の増減率を示す。

注3:自動車卸売業の排出量は「0kg/年」であるため、増減率は「-」で示す。

2. 従業員規模別のP R T R届出排出量

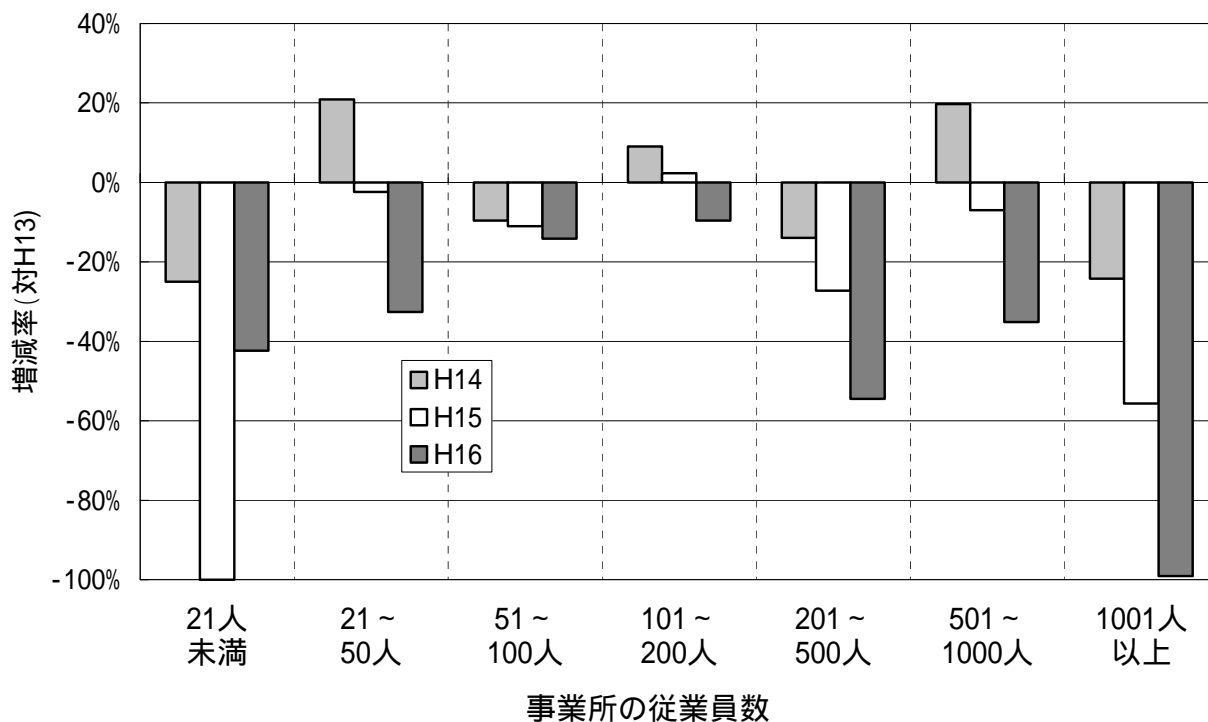
(表1において平成13年度のP R T R届出排出量が5,000t/年以上であった8業種)

表2 パルプ・紙・紙加工品製造業における従業員規模別のP R T R届出排出量

事業所の従業員数	届出事業所数	排出量(全媒体)(t/年)				増減率(対H13)		
		H13	H14	H15	H16	H14	H15	H16
21人未満	1	0.052	0.039	-	0.030	-25%	-100%	-42%
21~50人	13	18	22	18	12	21%	-2%	-33%
51~100人	23	643	582	573	552	-10%	-11%	-14%
101~200人	41	4,881	5,322	4,996	4,411	9%	2%	-10%
201~500人	21	1,923	1,654	1,398	875	-14%	-27%	-55%
501~1000人	12	1,958	2,344	1,822	1,269	20%	-7%	-35%
1001人以上	1	5.2	3.9	2.3	0.048	-24%	-56%	-99%
合計	112	9,424	9,925	8,807	7,119	5%	-7%	-24%

注1:「21人未満」及び「1001人以上」の排出量の単位は $\mu\text{g}/\text{年}$ と読み替える。また、「-」は排出量がゼロであることを示す。

注2:「増減率」は平成13年度排出量に対する年度別排出量の増減率を示す。



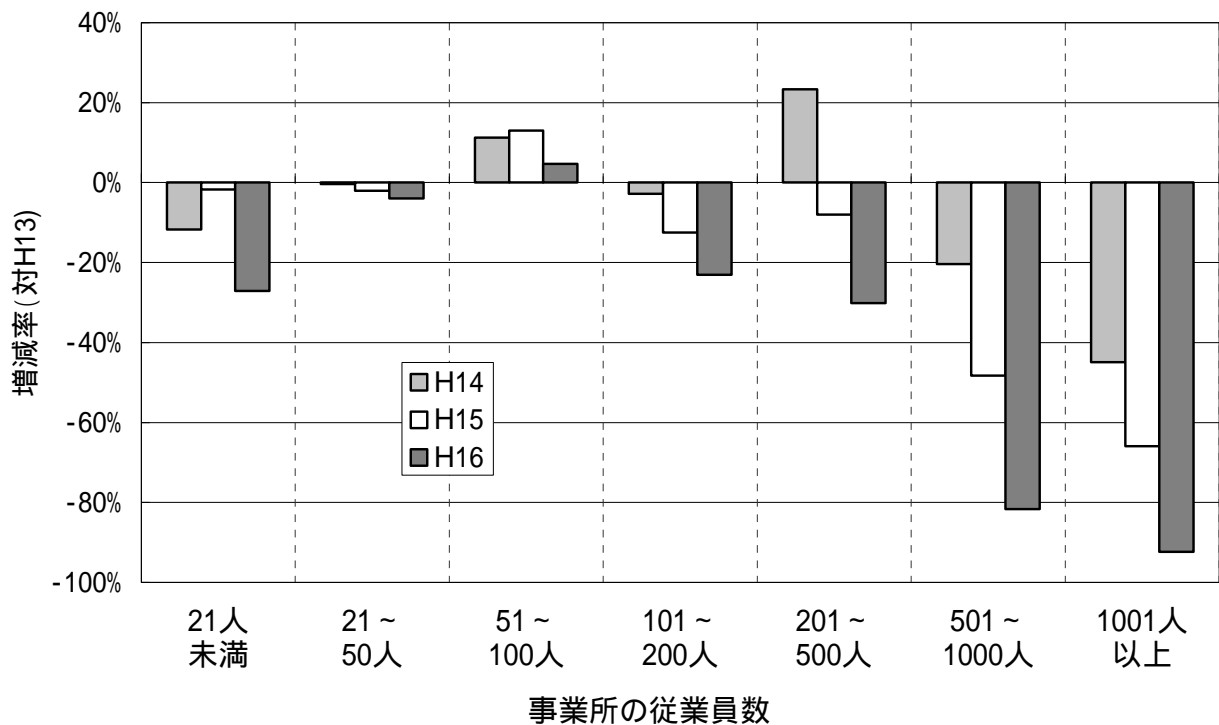
注:「増減率」は平成13年度排出量に対する年度別排出量の増減率を示す。

図1 パルプ・紙・紙加工品製造業における従業員規模別の増減率

表3 出版・印刷・同関連産業における従業員規模別のP R T R届出排出量

事業所の従業員数	届出事業所数	排出量(全媒体)(t/年)				増減率(対H13)		
		H13	H14	H15	H16	H14	H15	H16
21人未満	10	289	255	284	211	-12%	-2%	-27%
21~50人	46	1,936	1,930	1,897	1,860	0%	-2%	-4%
51~100人	26	1,659	1,846	1,876	1,737	11%	13%	5%
101~200人	18	1,997	1,940	1,746	1,536	-3%	-13%	-23%
201~500人	8	1,255	1,548	1,155	877	23%	-8%	-30%
501~1000人	7	2,359	1,878	1,220	433	-20%	-48%	-82%
1001人以上	2	410	226	140	31	-45%	-66%	-92%
合計	117	9,904	9,622	8,317	6,684	-3%	-16%	-33%

注:「増減率」は平成13年度排出量に対する年度別排出量の増減率を示す。



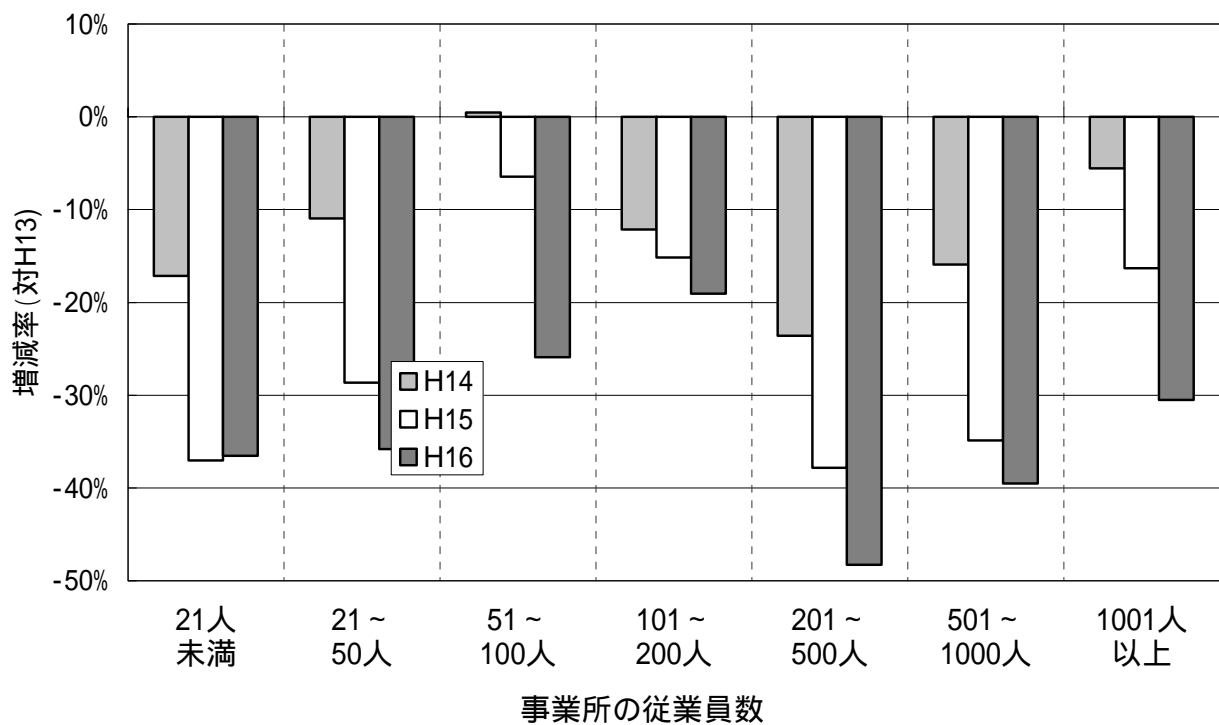
注:「増減率」は平成13年度排出量に対する年度別排出量の増減率を示す。

図2 出版・印刷・同関連産業における従業員規模別の増減率

表4 化学工業における従業員規模別のP R T R届出排出量

事業所の従業員数	届出事業所数	排出量（全媒体）(t/年)				増減率（対H13）		
		H13	H14	H15	H16	H14	H15	H16
21人未満	119	138	115	87	88	-17%	-37%	-37%
21～50人	290	1,537	1,369	1,097	987	-11%	-29%	-36%
51～100人	179	2,452	2,463	2,294	1,817	0%	-6%	-26%
101～200人	137	2,984	2,621	2,531	2,415	-12%	-15%	-19%
201～500人	107	6,598	5,041	4,103	3,413	-24%	-38%	-48%
501～1000人	29	2,438	2,050	1,587	1,474	-16%	-35%	-40%
1001人以上	11	2,479	2,341	2,074	1,722	-6%	-16%	-31%
合計	872	18,626	16,000	13,773	11,917	-14%	-26%	-36%

注：「増減率」は平成13年度排出量に対する年度別排出量の増減率を示す。



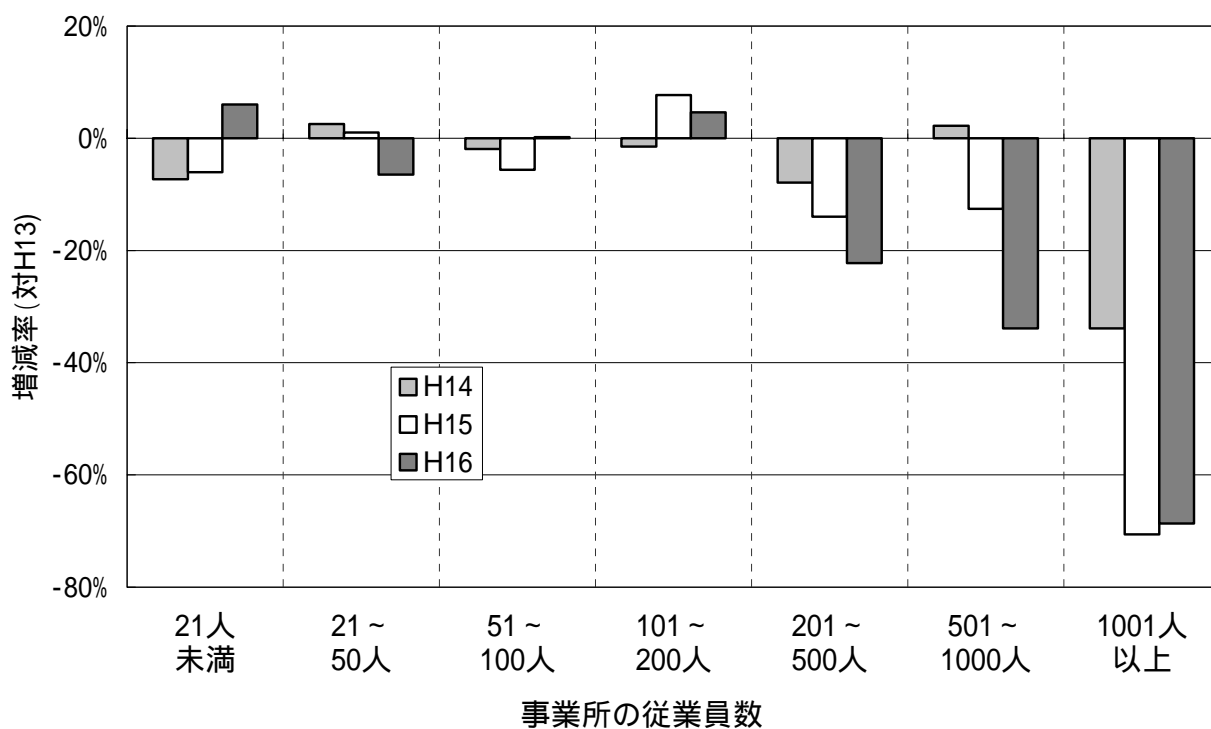
注：「増減率」は平成13年度排出量に対する年度別排出量の増減率を示す。

図3 化学工業における従業員規模別の増減率

表5 プラスチック製品製造業における従業員規模別のP R T R届出排出量

事業所の従業員数	届出事業所数	排出量（全媒体）(t/年)				増減率（対H13）		
		H13	H14	H15	H16	H14	H15	H16
21人未満	23	794	736	746	842	-7%	-6%	6%
21～50人	95	1,801	1,847	1,820	1,684	3%	1%	-6%
51～100人	84	2,789	2,735	2,633	2,795	-2%	-6%	0%
101～200人	74	3,975	3,916	4,282	4,160	-1%	8%	5%
201～500人	58	2,769	2,550	2,381	2,152	-8%	-14%	-22%
501～1000人	15	4,295	4,390	3,755	2,839	2%	-13%	-34%
1001人以上	2	1,830	1,210	538	574	-34%	-71%	-69%
合計	351	18,253	17,385	16,155	15,046	-5%	-11%	-18%

注：「増減率」は平成13年度排出量に対する年度別排出量の増減率を示す。



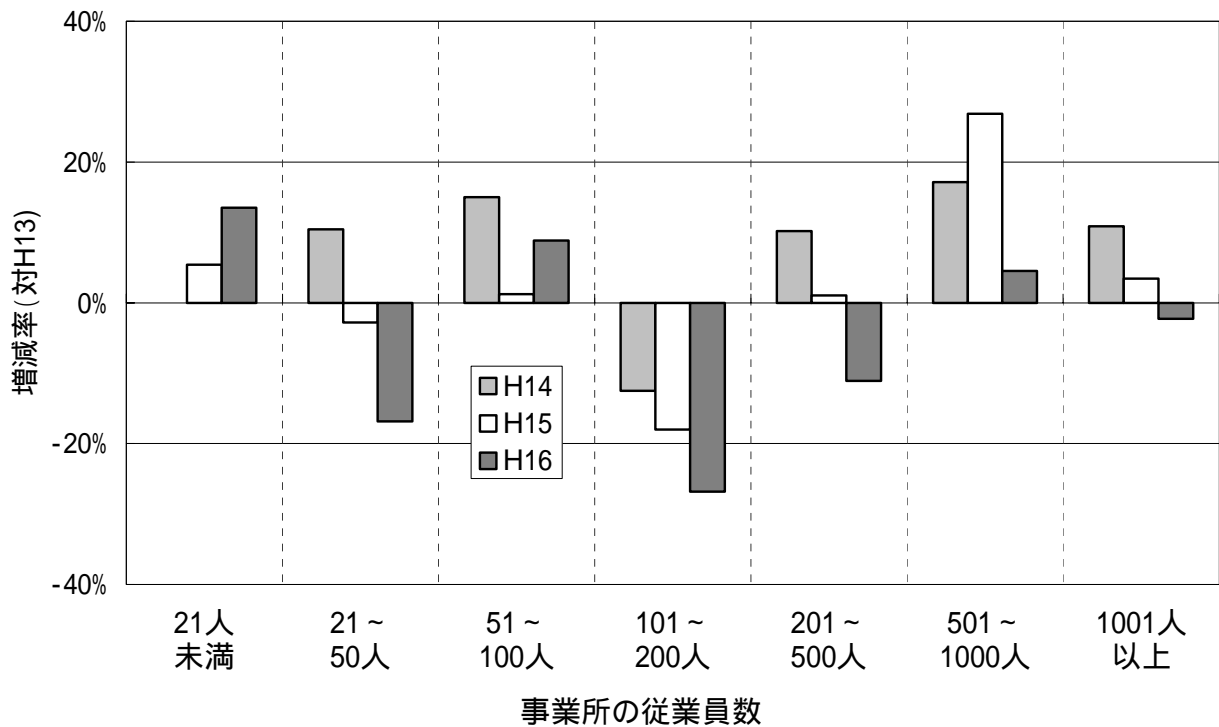
注：「増減率」は平成13年度排出量に対する年度別排出量の増減率を示す。

図4 プラスチック製品製造業における従業員規模別の増減率

表6 ゴム製品製造業における従業員規模別のP R T R届出排出量

事業所の従業員数	届出事業所数	排出量(全媒体)(t/年)				増減率(対H13)		
		H13	H14	H15	H16	H14	H15	H16
21人未満	1	3.7	3.7	3.9	4.2	0%	5%	14%
21~50人	15	154	170	150	128	10%	-3%	-17%
51~100人	22	559	643	566	609	15%	1%	9%
101~200人	25	834	730	684	610	-12%	-18%	-27%
201~500人	30	3,240	3,570	3,274	2,881	10%	1%	-11%
501~1000人	14	1,941	2,274	2,463	2,029	17%	27%	5%
1001人以上	9	847	939	876	828	11%	3%	-2%
合計	116	7,579	8,330	8,017	7,089	10%	6%	-6%

注:「増減率」は平成13年度排出量に対する年度別排出量の増減率を示す。



注:「増減率」は平成13年度排出量に対する年度別排出量の増減率を示す。

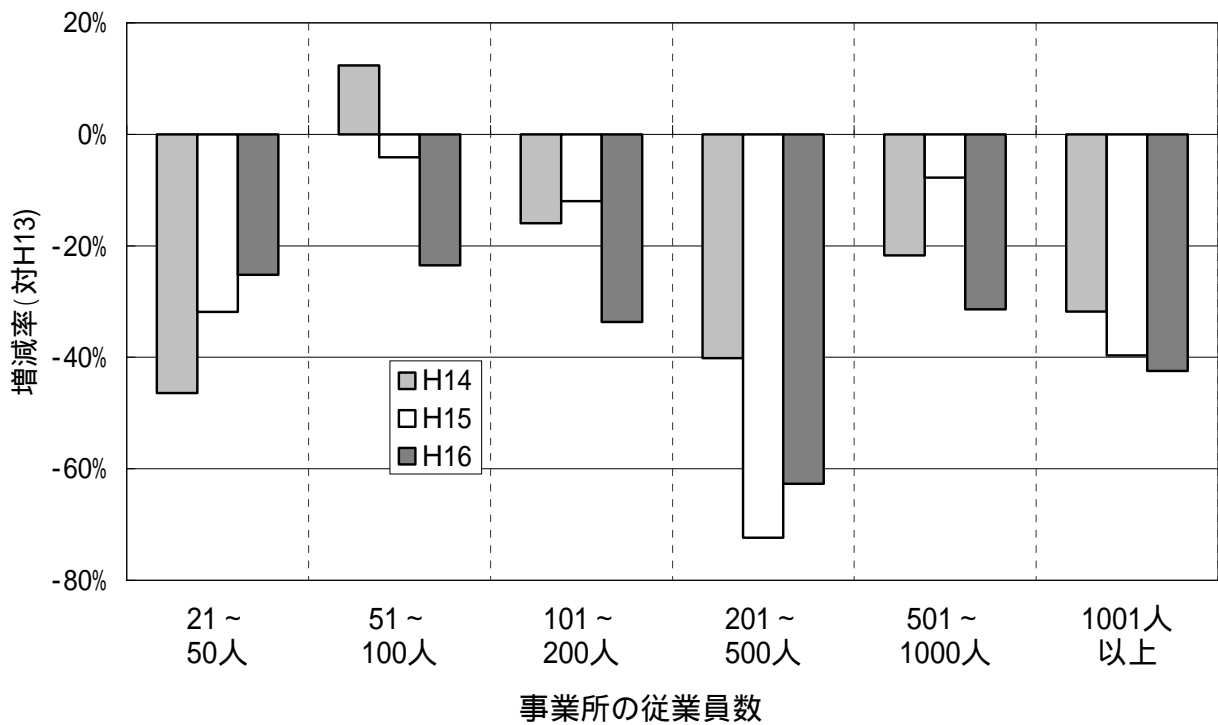
図5 ゴム製品製造業における従業員規模別の増減率

表7 鉄鋼業における従業員規模別のP R T R届出排出量

事業所の従業員数	届出事業所数	排出量(全媒体)(t/年)				増減率(対H13)		
		H13	H14	H15	H16	H14	H15	H16
21人未満	-	-	-	-	-	-	-	-
21~50人	18	4	2	3	3	-46%	-32%	-25%
51~100人	24	376	422	360	288	12%	-4%	-23%
101~200人	41	504	424	444	334	-16%	-12%	-34%
201~500人	24	2,373	1,421	656	886	-40%	-72%	-63%
501~1000人	13	1,349	1,055	1,244	925	-22%	-8%	-31%
1001人以上	11	1,129	770	681	650	-32%	-40%	-42%
合計	131	5,734	4,094	3,387	3,086	-29%	-41%	-46%

注1:「-」は4年間継続して届出をした事業所がないことを示す。

注2:「増減率」は平成13年度排出量に対する年度別排出量の増減率を示す。



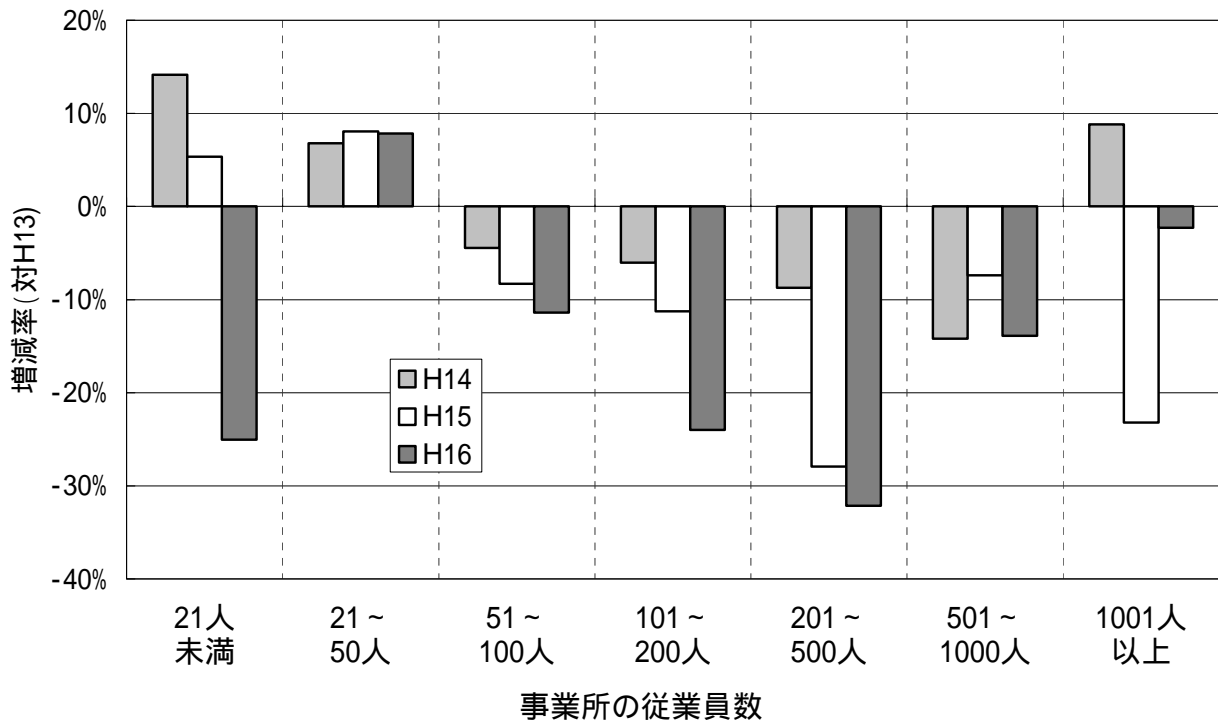
注:「増減率」は平成13年度排出量に対する年度別排出量の増減率を示す。

図6 鉄鋼業における従業員規模別の増減率

表 8 金属製品製造業における従業員規模別のP R T R届出排出量

事業所の従業員数	届出事業所数	排出量（全媒体）(t/年)				増減率（対H13）		
		H13	H14	H15	H16	H14	H15	H16
21人未満	23	113	129	119	84	14%	5%	-25%
21～50人	163	1,560	1,666	1,686	1,683	7%	8%	8%
51～100人	110	1,295	1,237	1,188	1,148	-4%	-8%	-11%
101～200人	116	2,783	2,616	2,470	2,115	-6%	-11%	-24%
201～500人	63	2,400	2,190	1,730	1,628	-9%	-28%	-32%
501～1000人	20	752	645	697	648	-14%	-7%	-14%
1001人以上	4	97	105	74	94	9%	-23%	-2%
合計	499	9,001	8,588	7,963	7,401	-5%	-12%	-18%

注：「増減率」は平成13年度排出量に対する年度別排出量の増減率を示す。



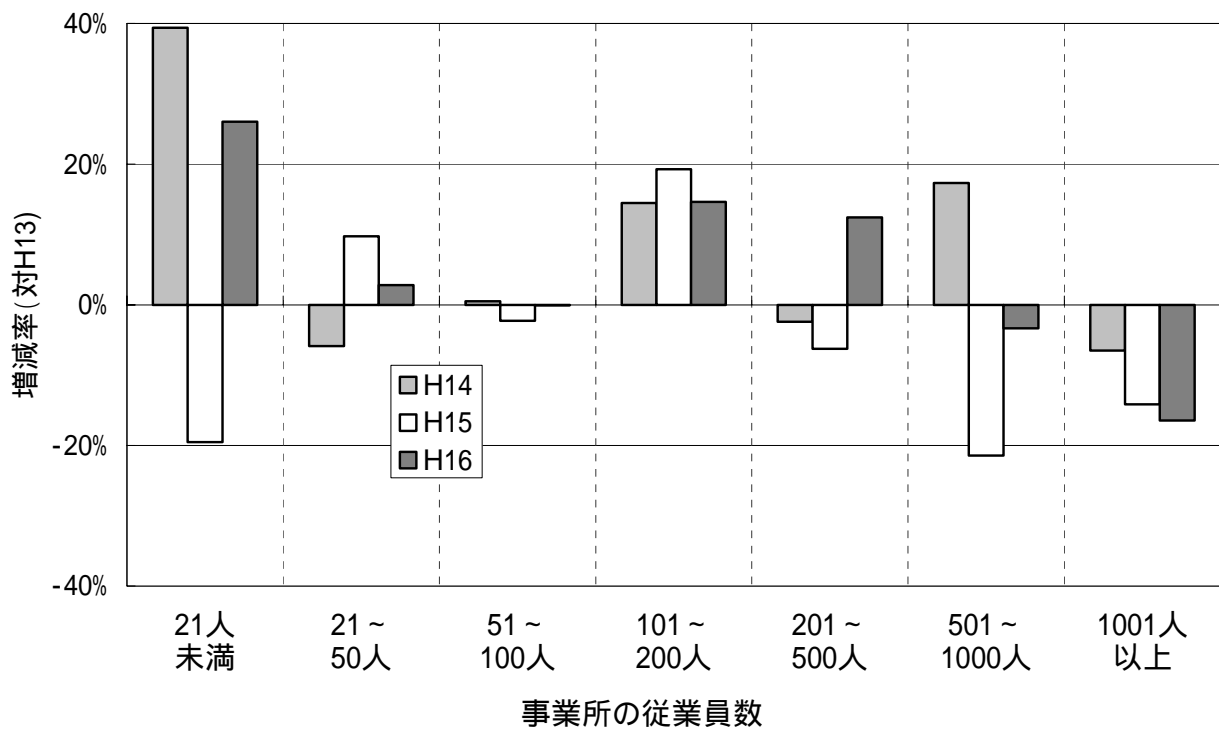
注：「増減率」は平成13年度排出量に対する年度別排出量の増減率を示す。

図 7 金属製品製造業における従業員規模別の増減率

表9 輸送用機械器具製造業における従業員規模別のP R T R届出排出量

事業所の従業員数	届出事業所数	排出量（全媒体）(t/年)				増減率（対H13）		
		H13	H14	H15	H16	H14	H15	H16
21人未満	4	30	42	24	38	39%	-20%	26%
21～50人	33	276	260	303	284	-6%	10%	3%
51～100人	44	511	513	499	511	0%	-2%	0%
101～200人	58	2,050	2,346	2,445	2,350	14%	19%	15%
201～500人	114	5,169	5,045	4,845	5,810	-2%	-6%	12%
501～1000人	45	2,099	2,462	1,649	2,029	17%	-21%	-3%
1001人以上	59	16,151	15,095	13,867	13,493	-7%	-14%	-16%
合計	357	26,286	25,765	23,633	24,515	-2%	-10%	-7%

注：「増減率」は平成13年度排出量に対する年度別排出量の増減率を示す。

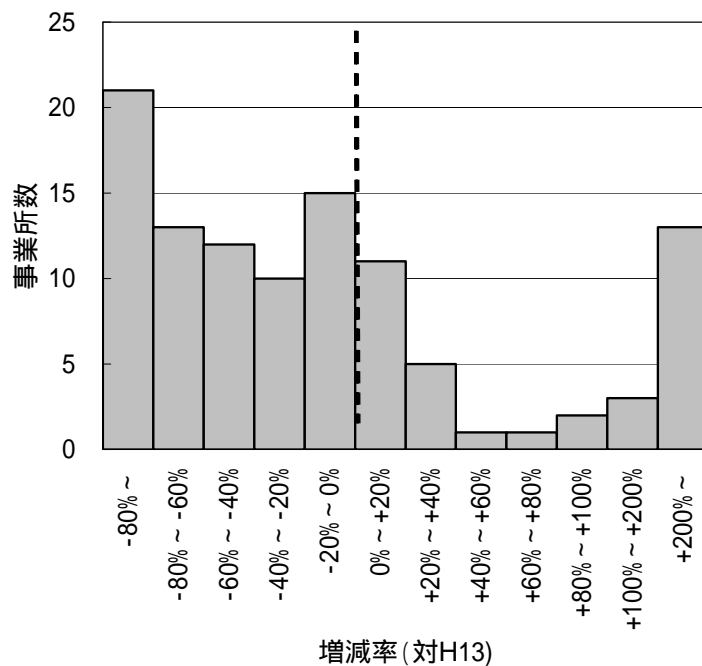


注：「増減率」は平成13年度排出量に対する年度別排出量の増減率を示す。

図8 輸送用機械器具製造業における従業員規模別の増減率

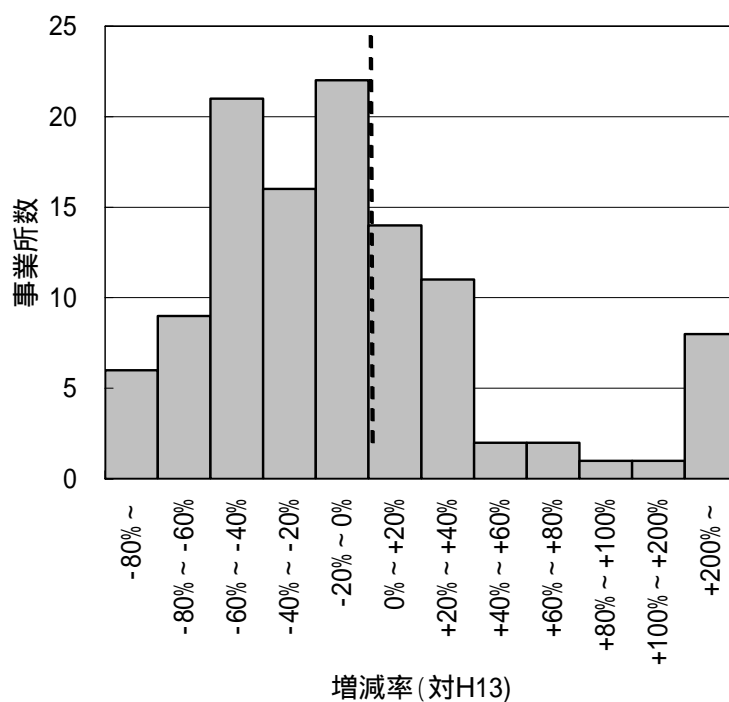
3. 個別事業所における平成16年度P R T R届出排出量の平成13年度P R T R届出排出量に対する増減率の分布

(表1において平成13年度のP R T R届出排出量が5,000t/年以上であった8業種)



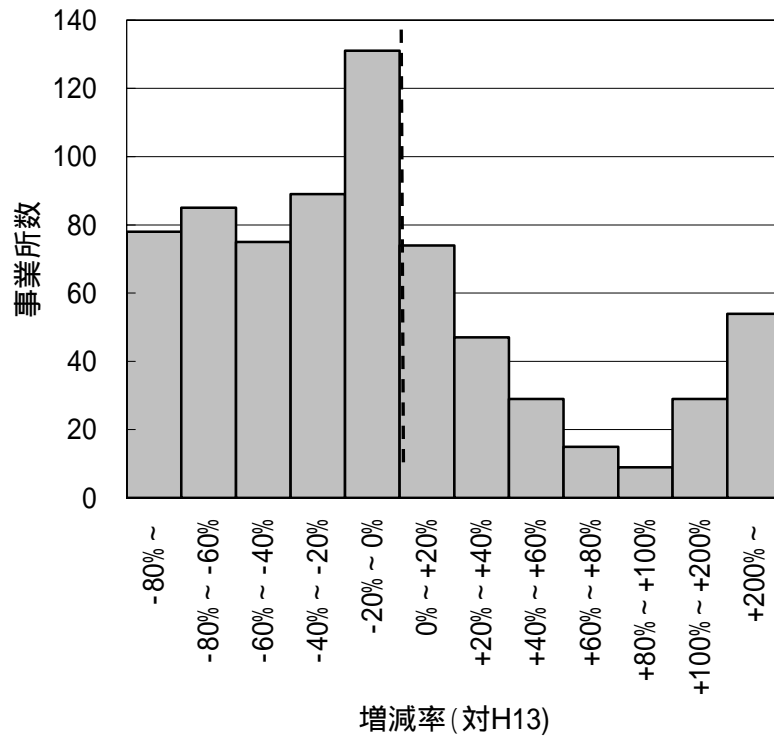
注:「増減率」は平成13年度排出量に対する平成16年度排出量の増減率を示す。

図9 パルプ・紙・紙加工品製造業における増減率の分布



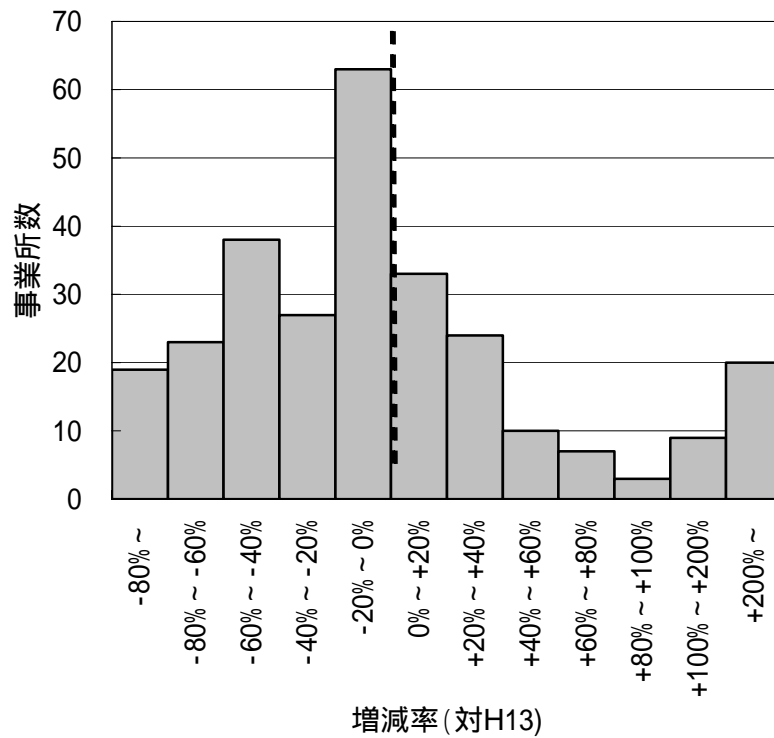
注:「増減率」は平成13年度排出量に対する平成16年度排出量の増減率を示す。

図10 出版・印刷・同関連産業における増減率の分布



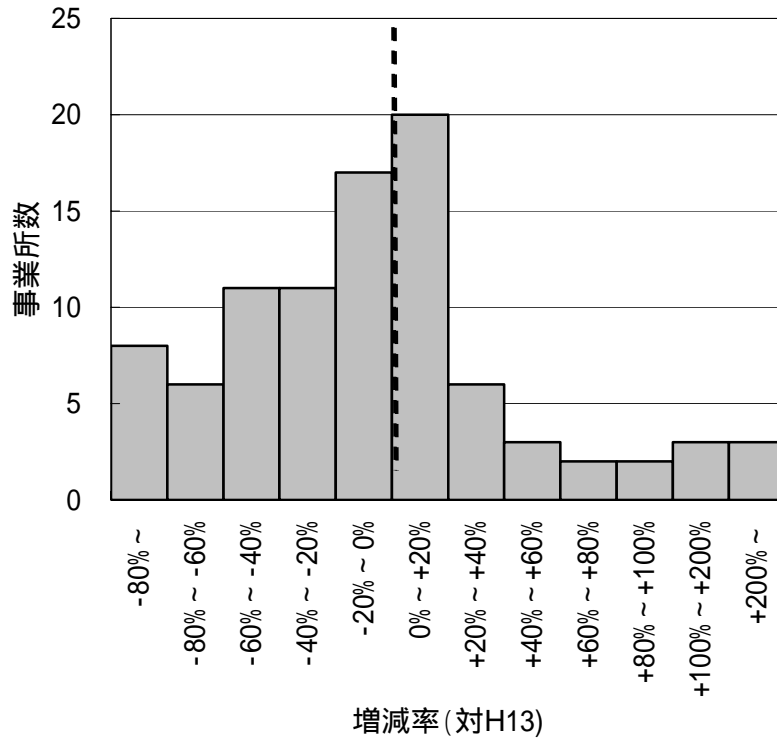
注：「増減率」は平成13年度排出量に対する平成16年度排出量の増減率を示す。

図1 1 化学工業における増減率の分布



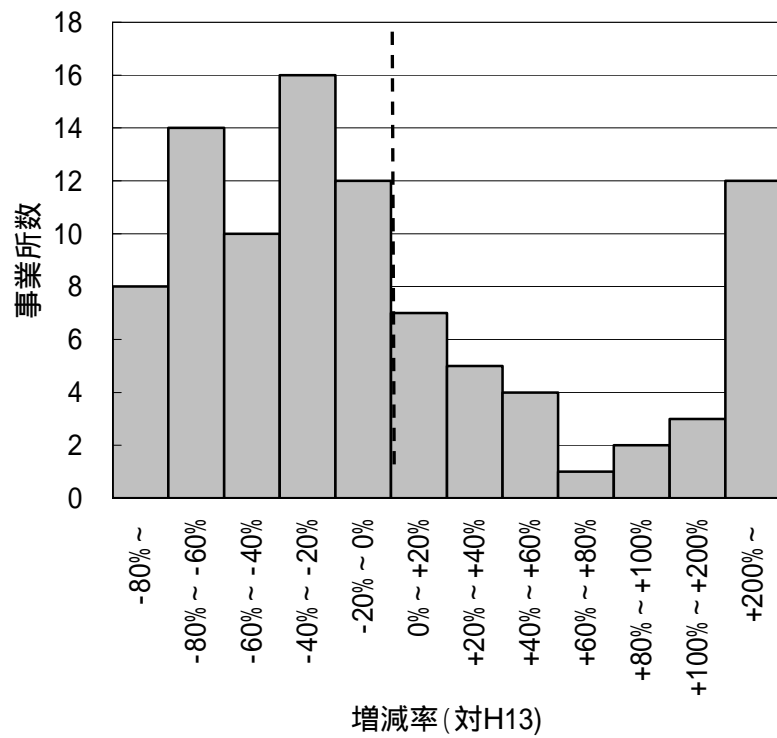
注：「増減率」は平成13年度排出量に対する平成16年度排出量の増減率を示す。

図1 2 プラスチック製品製造業における増減率の分布



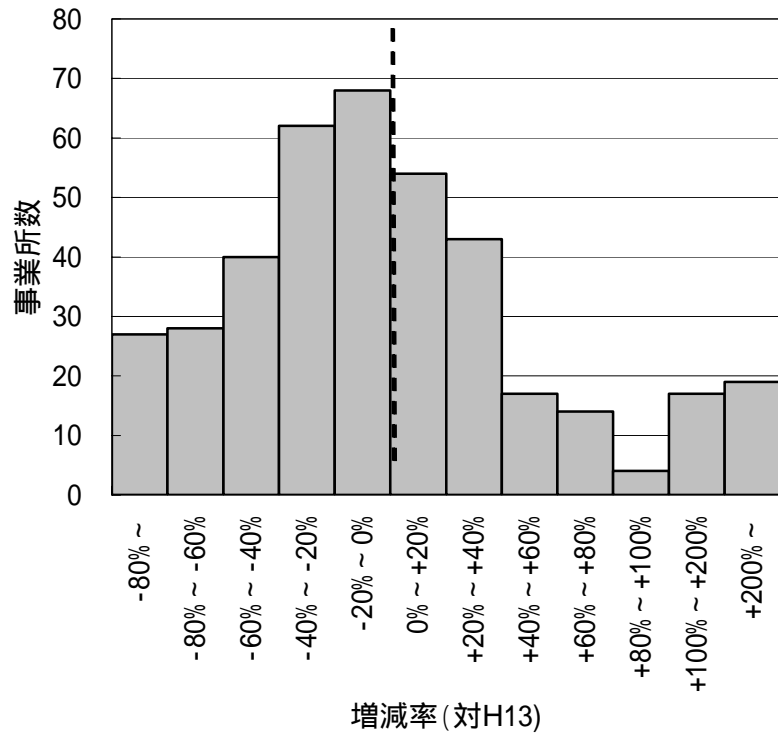
注：「増減率」は平成13年度排出量に対する平成16年度排出量の増減率を示す。

図13 ゴム製品製造業における増減率の分布



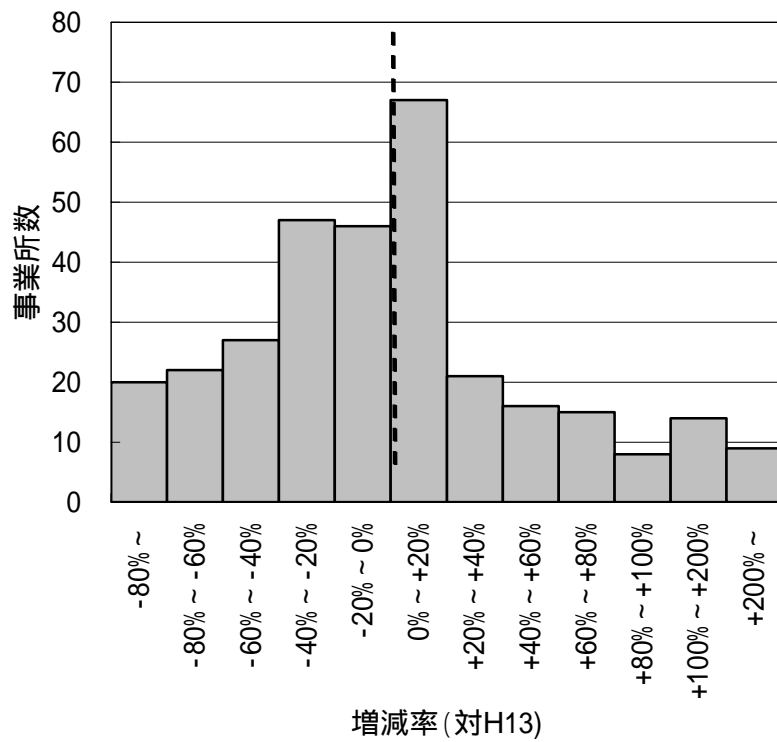
注：「増減率」は平成13年度排出量に対する平成16年度排出量の増減率を示す。

図14 鉄鋼業における増減率の分布



注：「増減率」は平成13年度排出量に対する平成16年度排出量の増減率を示す。

図15 金属製品製造業における増減率の分布



注：「増減率」は平成13年度排出量に対する平成16年度排出量の増減率を示す。

図16 輸送用機械器具製造業における増減率の分布