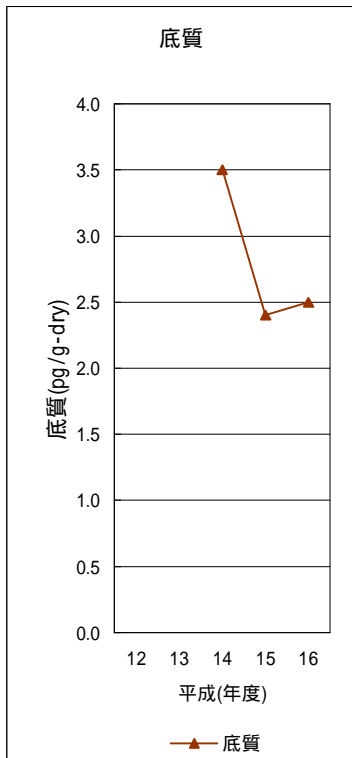


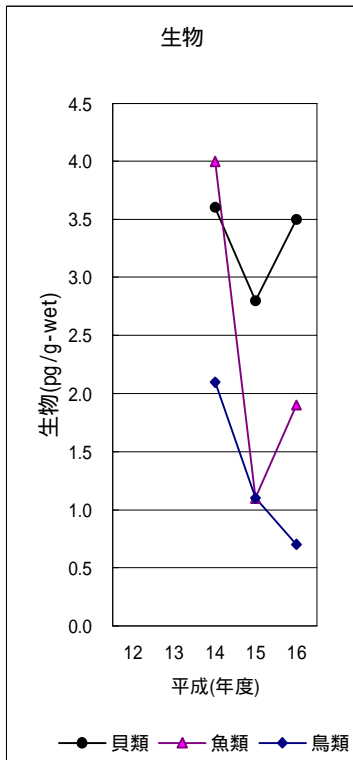
水質定量[検出]下限値(pg/g-dry)
 平成14年 1.5 [0.5]
 平成15年 2 [0.5]
 平成16年 5 [2]
 ・幾何平均算出に際し、ndは検出下限値の1/2とした。

図3-21-A ヘプタクロルの水質の経年変化(幾何平均値)



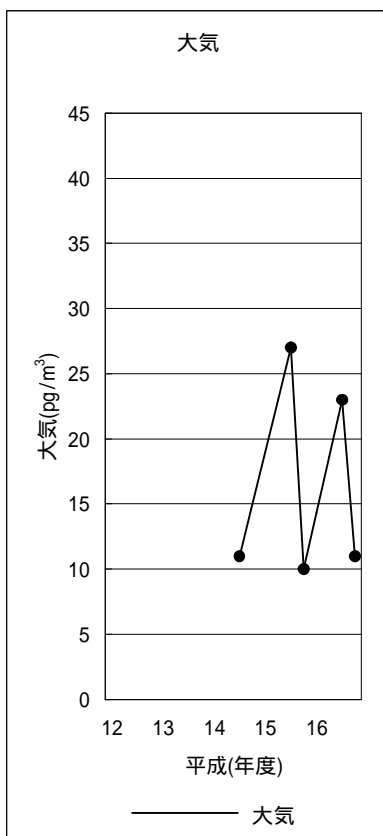
底質定量[検出]下限値(pg/g-dry)
 平成14年 1.8 [0.6]
 平成15年 3 [1]
 平成16年 3 [0.9]
 ・幾何平均算出に際し、ndは検出下限値の1/2とした。

図3-21-B ヘプタクロルの底質の経年変化(幾何平均値)



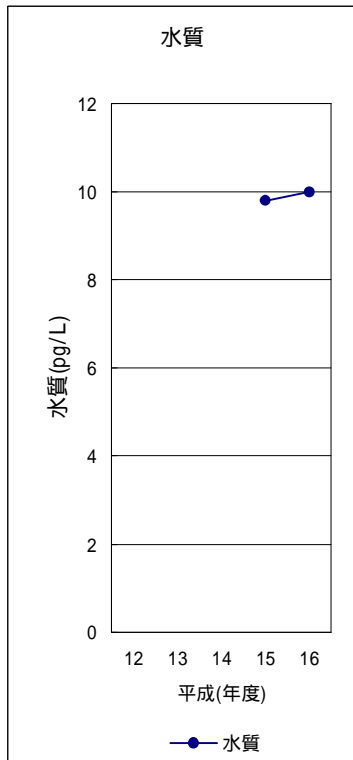
定量[検出]下限値(pg/g-wet)
 平成14年 4.2 [1.4]
 平成15年 6.6 [2.2]
 平成16年 4.1 [1.4]
 ・幾何平均算出に際し、ndは検出下限値の1/2とした。

図3-21-C ヘプタクロルの生物の経年変化(幾何平均値)



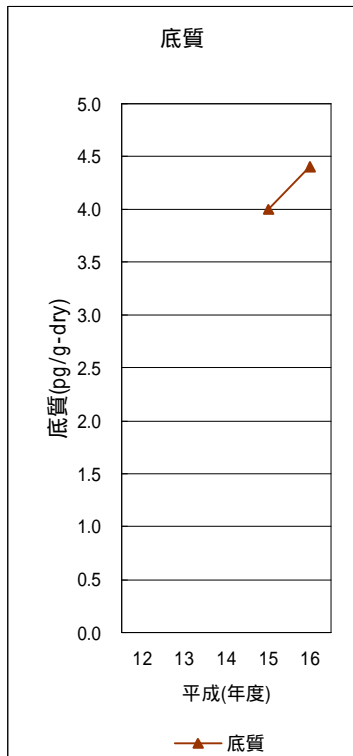
大気定量[検出]下限値 (pg/m³)
 平成14年 0.12 [0.04]
 平成15年 0.25 [0.085]
 平成16年 0.23 [0.078]
 ・幾何平均算出に際し、ndは検出下限値の1/2とした。

図3-21-D ヘプタクロルの大気の大気経年変化(幾何平均値)



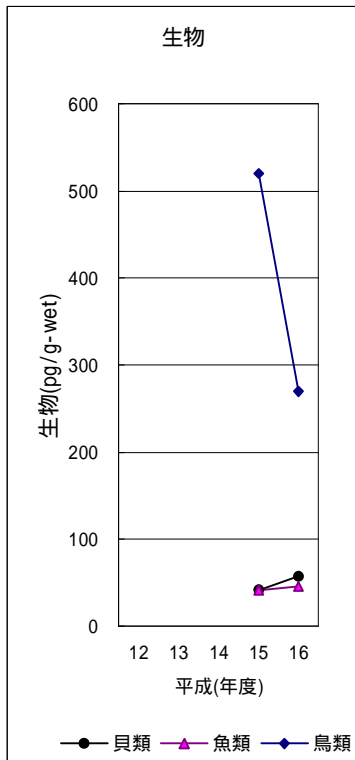
水質定量[検出]下限値(pg/g-dry)
 平成15年 0.7 [0.2]
 平成16年 2 [0.4]
 ・幾何平均算出に際し、ndは検出下限値の1/2とした。

図3-22-A *cis*-ヘプタクロルエポキシドの水質の経年変化(幾何平均値)



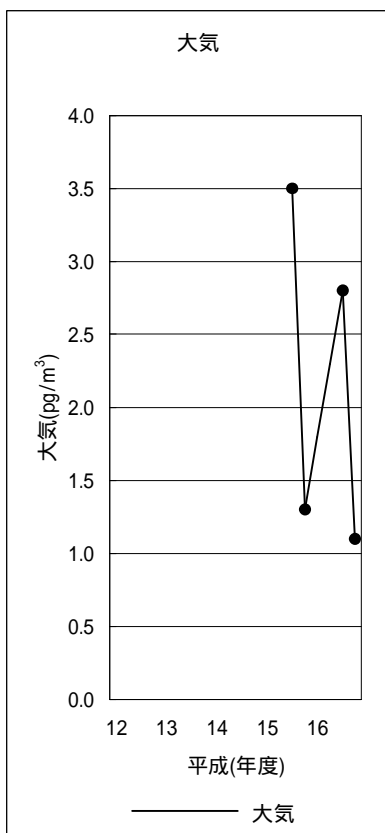
底質定量[検出]下限値(pg/g-dry)
 平成15年 3 [1]
 平成16年 6 [2]
 ・幾何平均算出に際し、ndは検出下限値の1/2とした。

図3-22-B *cis*-ヘプタクロルエポキシドの底質の経年変化(幾何平均値)



定量[検出]下限値(pg/g-wet)
 平成15年 6.9 [2.3]
 平成16年 9.9 [3.3]
 ・幾何平均算出に際し、ndは検出下限値の1/2とした。

図3-22-C cis-ヘプタクロルエポキシドの生物の経年変化(幾何平均値)



大気定量[検出]下限値 (pg/m³)
 平成15年 0.015 [0.0048]
 平成16年 0.052 [0.017]
 ・幾何平均算出に際し、ndは検出下限値の1/2とした。

図3-22-D cis-ヘプタクロルエポキシドの大気の大気(幾何平均値)