

#### ④AB 間について

深度 30m では、これまで同様 AB 間で帯状に汚染が確認され、最も濃度が高いのは、AB 間のほぼ中央付近の No176 の 0.11mg-As/L (前回 0.023mg-As/L) である。

深度 10m、20m で最も濃度が高いのは、深度 30m と同様 No176 で、それぞれ 0.015mg-As/L (前回 ND)、0.052mg-As/L (前回 ND) である。

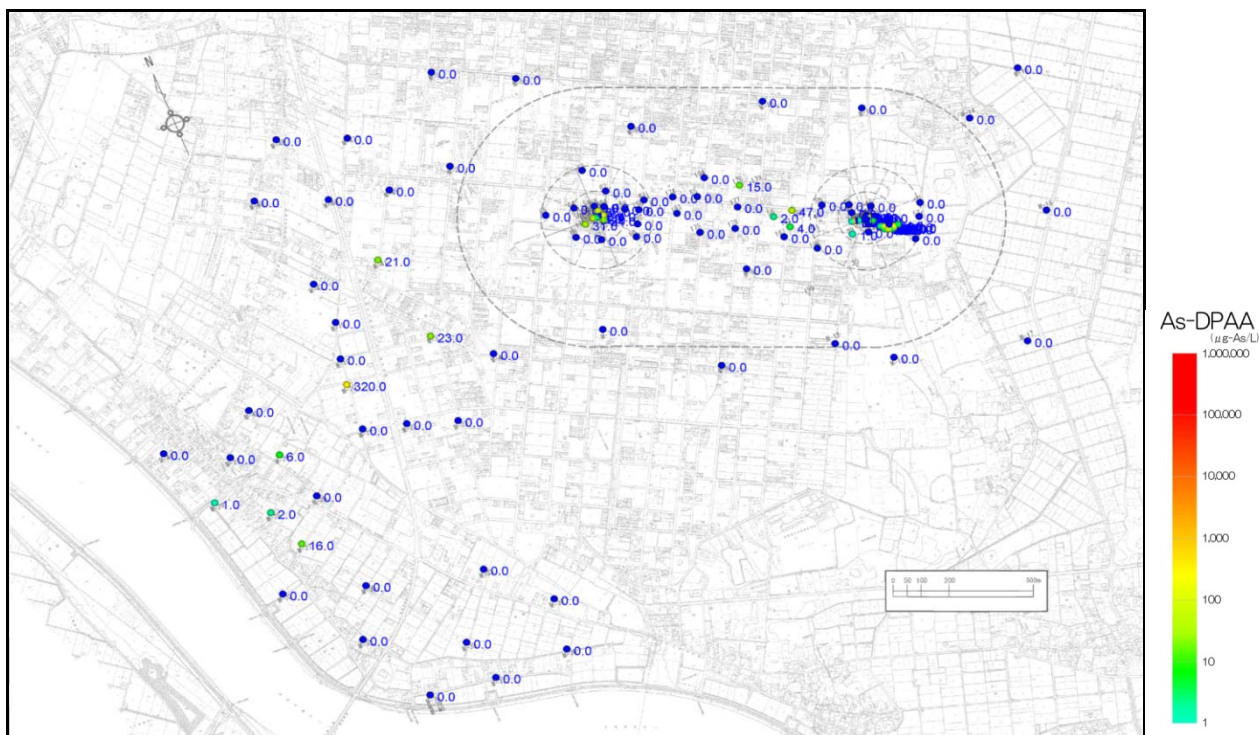
#### ⑤AB トラックの外縁部について

これまで比較的高濃度の汚染が確認され続けている M-20 は、深度 30m で 0.31mg-As/L (前回 : 0.33mg-As/L) であり、安定した濃度で検出され続けている。

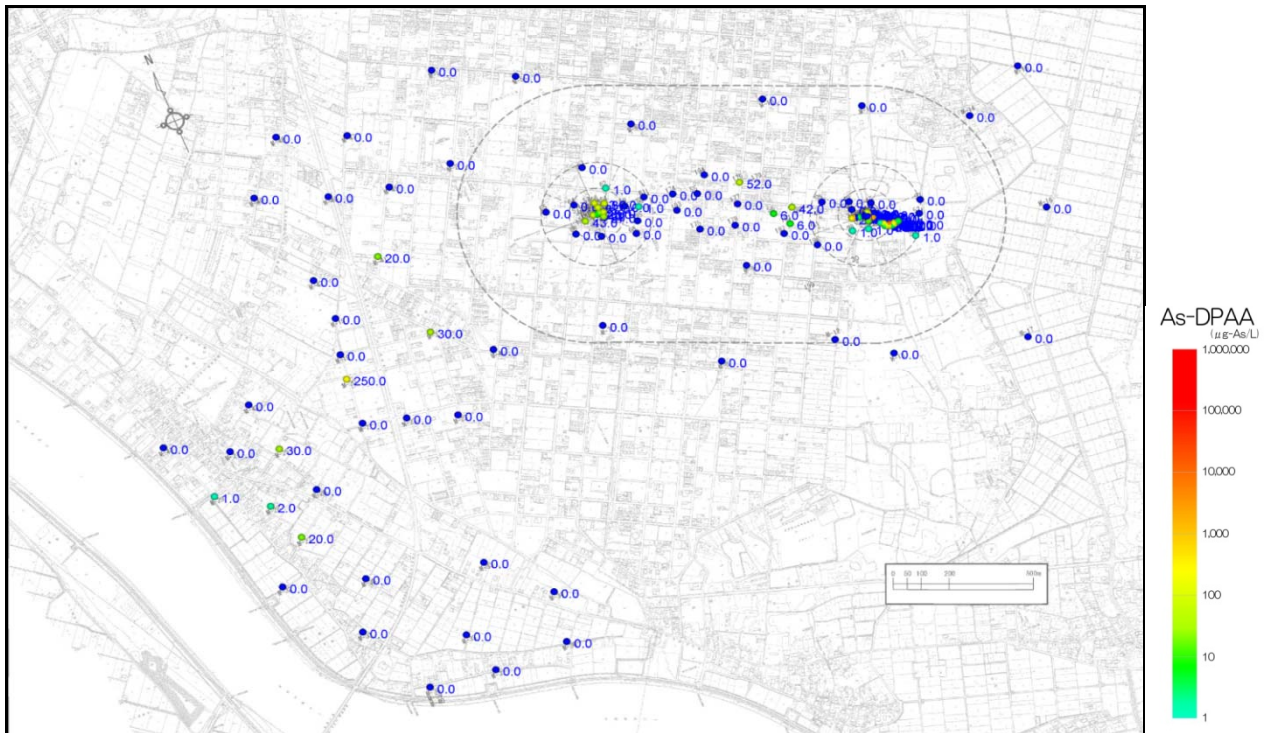
常陸利根川に近い地域では、M-20 の下流域と考えられる M-25~M-29、M-32 で低濃度の汚染が確認された。M-25 は上昇傾向が顕著であり、M-27 も前回と比較すると若干低下するが長期的には上昇傾向にある。

M-20 の北側の M-19 では、深度 30m でのみ汚染が確認され、0.089mg-As/L (前回 0.001mg-As/L) とやや濃度が上昇している。

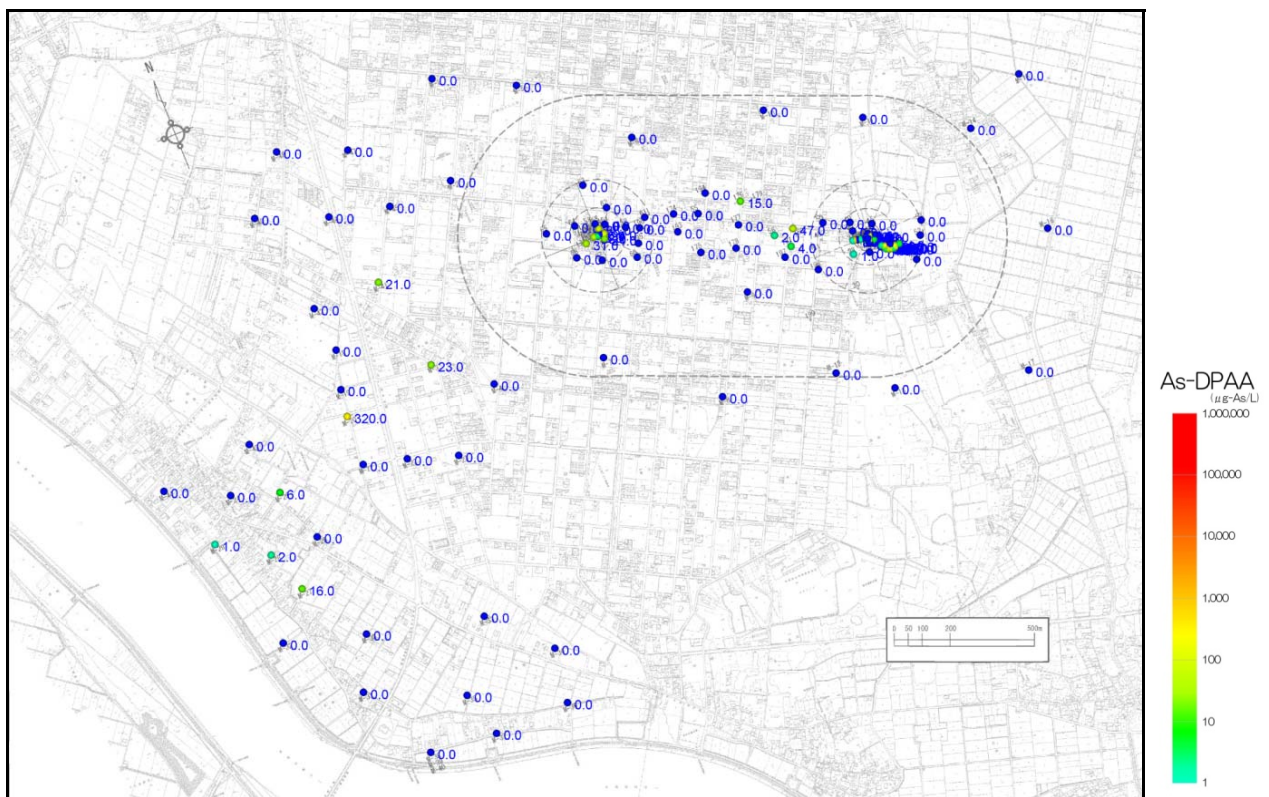
AB トラックの西地域の M-41 では、前回は引き続き、0.020~0.026mg-As/L が全深度で確認されている。設置直後の 2008 年夏季分析において汚染が確認された M-46 は、全深度で ND であった。また、M-18 は用地の都合で、30m 西側に別孔 (M-18-b) を新設した (難透水層出現深度は 50m : 元孔は 30m)。



AB トラック地下水 DPAA 汚染状況図 (GL-10m)



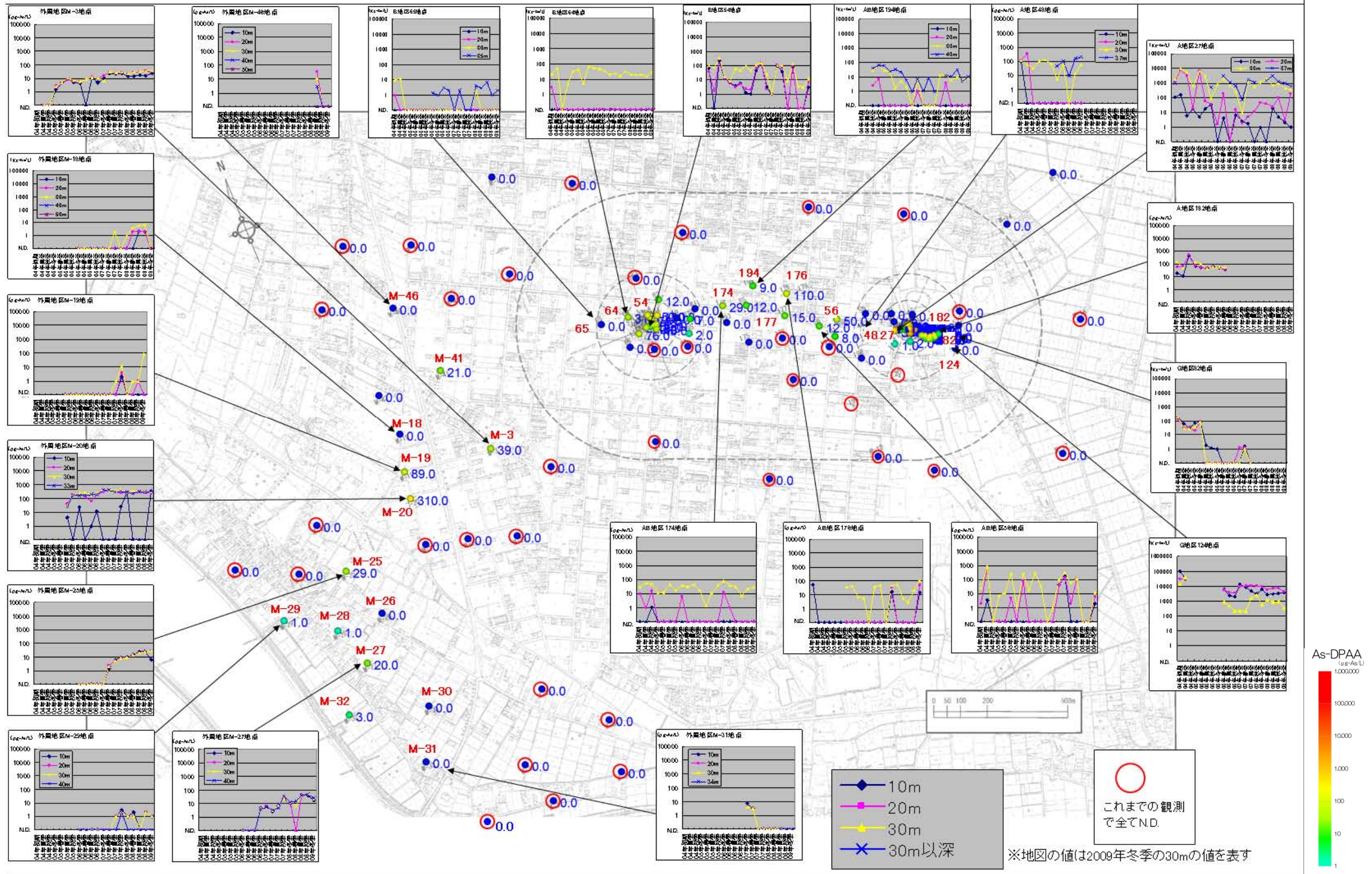
ABトラック地下水DPAA汚染状況図 (GL-20m)



ABトラック地下水DPAA汚染状況図 (GL-30m)



DPAAs濃度変化ABトラック 単位:  $\mu\text{g-As/L}$



ABトラック地下水DPAAs濃度変化図









				2004年			2005年			2006年			2007年			2008年			2009年									
				初期採取	夏季採取	秋季採取	冬季採取	春季採取	夏季採取	秋季採取	冬季採取	春季採取	夏季採取	秋季採取	冬季採取	春季採取	夏季採取	秋季採取	冬季採取	春季採取	夏季採取	秋季採取						
	148	G	10m	180	217.9																		10m	G	148			
	147	G	10m	2	5.34																		10m	G	147			
	151	G	10m	4	9.37																		10m	G	151			
	152	G	10m	63	72.5																		10m	G	152			
	32	G	10m	40	47.03	34.47	23.6	27.44	16.12	16.3	16.5	4	12	10	8	12	6	7	6	7	6	4	4	10m				
			20m	39	44.98	31.74	23.8	29.32	14.48	16.2	14.5	12	15	12	12	11	7	8	7	7	5	4	4	20m	G	32		
			30m	38	44.91	32.51	23.3	28.5	14.73	15.7	17.5	12	12	12	9	9	7	7	6	6	6	5	4	4	30m			
	154	G	10m	10	2.59																		10m	G	154			
	153	G	10m		8.85																		10m	G	153			
	F-13	G	30m												1800	1500	840	460	260	470	2100	1500	1900	30m		F-13		
	F-14		10m												140	20	24	11	15	15	18	12	5	10m	G	F-14		
	F-15		20m												2800	3400	3200	4500	6100	4900	2900	2000	1800	20m		F-15		
	F-22	G	10m																			11	13	190	10m	G	F-22	
	F-23	G	10m																			55	30	250	10m			
			20m																				57	45	240	20m	G	F-23
			30m																				72	35	230	30m		
	F-24	G	10m																			44	20	19	10m			
			20m																				45	24	24	20m	G	F-24
			30m																				53	25	23	30m		
	F-25	G	10m																			5	6	4	10m			
			20m																				3	5	4	20m	G	F-25
			30m																				3	5	4	30m		
	F-26	G	10m																			4	4	41	10m			
			20m																				10	6	89	20m	G	F-26
			30m																				16	97	100	30m		
	F-27	G	10m																			2	N.D.	53	10m			
			20m																				2	8	75	20m	G	F-27
			30m																				20	40	75	30m		
	F-28	G	10m																			6	5	3	10m			
			20m																				5	5	4	20m	G	F-28
			30m																				8	43	6	30m		
	F-29	G	10m																			150	100	62	10m			
			20m																				130	110	110	20m	G	F-29
			30m																				120	100	100	30m		
	F-30	G	10m																			250	230	200	10m			
			20m																				150	130	170	20m	G	F-30
			30m																				120	130	160	30m		





				2004年			2005年			2006年			2007年			2008年			2009年							
	初期採取	夏季採取	秋季採取	冬季採取	春季採取	夏季採取	秋季採取	冬季採取	春季採取	夏季採取	秋季採取	冬季採取	春季採取	夏季採取	秋季採取	冬季採取	春季採取	夏季採取	秋季採取	冬季採取	春季採取				夏季採取	秋季採取
	193	AB	10m			N.D.	N.D.	N.D.	N.D.	N.D.	N.D.	N.D.	N.D.	N.D.	N.D.	N.D.	N.D.	N.D.	N.D.	N.D.	N.D.	N.D.	N.D.	10m	AB	193
			20m			N.D.	N.D.	N.D.	N.D.	N.D.	N.D.	N.D.	N.D.	N.D.	N.D.	N.D.	N.D.	N.D.	N.D.	N.D.	N.D.	N.D.	N.D.	20m		
			30m			23.64	N.D.	N.D.	N.D.	N.D.	N.D.	N.D.	N.D.	N.D.	N.D.	N.D.	N.D.	N.D.	N.D.	N.D.	N.D.	N.D.	N.D.	30m		
	174	AB	10m	N.D.	N.D.	1.11	N.D.	N.D.	N.D.	N.D.	N.D.	N.D.	N.D.	N.D.	N.D.	N.D.	N.D.	N.D.	N.D.	N.D.	N.D.	N.D.	N.D.	10m	AB	174
			20m	9	1.01	15.22	N.D.	N.D.	N.D.	N.D.	6.7	N.D.	N.D.	N.D.	N.D.	13	1	N.D.	N.D.	N.D.	N.D.	N.D.	20m			
			30m	30	55.66	48.77	11.2	12.08	47.55	17.2	38.1	31	45	17	1	11	37	79	40	30	7	22	29	30m		
			40m																					40m		
	175	AB	10m	N.D.	N.D.	N.D.	N.D.	N.D.	N.D.	N.D.	N.D.	N.D.	N.D.	N.D.	N.D.	N.D.	N.D.	N.D.	N.D.	N.D.	N.D.	N.D.	N.D.	10m	AB	175
			20m	N.D.	N.D.	N.D.	N.D.	N.D.	N.D.	N.D.	N.D.	N.D.	N.D.	N.D.	N.D.	N.D.	N.D.	N.D.	N.D.	N.D.	N.D.	N.D.	N.D.	20m		
			30m	N.D.	N.D.	N.D.	N.D.	N.D.	N.D.	N.D.	N.D.	N.D.	N.D.	N.D.	N.D.	N.D.	N.D.	N.D.	N.D.	N.D.	N.D.	N.D.	N.D.	30m		
	55	AB	10m	30	N.D.	N.D.	N.D.	N.D.	N.D.	N.D.	N.D.	N.D.	N.D.	N.D.	N.D.	N.D.	N.D.	N.D.	N.D.	N.D.	N.D.	N.D.	N.D.	10m	AB	55
			20m	57	19.93	N.D.	N.D.	N.D.	N.D.	1.1	N.D.	N.D.	N.D.	N.D.	N.D.	N.D.	N.D.	N.D.	N.D.	N.D.	N.D.	N.D.	N.D.	20m		
			30m	48	35.13	2.2	1.8	3.49	2.88	1.2	7.8	3	16	3	N.D.	26	7	15	13	14	3	2	12	30m		
			36m	59						2.1(38)	6.6	3	3	15	N.D.	N.D.	11	13	7	5	N.D.	3	8	36m		
	194	AB	10m			N.D.	N.D.	N.D.	N.D.	N.D.	N.D.	N.D.	N.D.	N.D.	N.D.	N.D.	N.D.	N.D.	N.D.	N.D.	N.D.	N.D.	N.D.	10m	AB	194
			20m			2.47	7.2	N.D.	N.D.	N.D.	N.D.	N.D.	N.D.	N.D.	N.D.	N.D.	N.D.	N.D.	N.D.	N.D.	N.D.	N.D.	N.D.	20m		
			30m			29.95	60.7	27.25	24.4	1.6	5.0	2	N.D.	7	N.D.	N.D.	N.D.	13	14	6	10	6	9	30m		
			40m			40.13(38)	67.9(39)	58.44(39)	23.89(39)	32.9	21.6	6	1	7	1	8.7	1	13	11	31	5	10	40m			
	178	AB	10m	N.D.	N.D.	N.D.	N.D.	N.D.	N.D.	N.D.	N.D.	N.D.	N.D.	N.D.	N.D.	N.D.	N.D.	N.D.	N.D.	N.D.	N.D.	N.D.	N.D.	10m	AB	178
			20m	N.D.	N.D.	N.D.	N.D.	N.D.	N.D.	N.D.	N.D.	N.D.	N.D.	N.D.	N.D.	N.D.	N.D.	N.D.	N.D.	N.D.	N.D.	N.D.	N.D.	20m		
			30m	N.D.	N.D.(28)	N.D.(28)	N.D.	N.D.(28)	N.D.(28)	N.D.	N.D.	N.D.	N.D.	N.D.	N.D.	N.D.	N.D.	N.D.	N.D.	N.D.	N.D.	N.D.	N.D.	30m		
	177	AB	10m	N.D.	648.4	N.D.	1.1	N.D.	N.D.	N.D.	N.D.	N.D.	N.D.	N.D.	N.D.	N.D.	N.D.	N.D.	N.D.	N.D.	N.D.	N.D.	N.D.	10m	AB	177
			20m	N.D.	762.3	N.D.	N.D.	N.D.	N.D.	N.D.	N.D.	N.D.	N.D.	N.D.	N.D.	N.D.	N.D.	N.D.	N.D.	N.D.	N.D.	N.D.	N.D.	20m		
			30m	40	878	N.D.	12	28.08	65.21	15.0	108.3	41	88	19	180	30	N.D.	39	41	60	43	60	15	30m		
	176	AB	10m	57	N.D.	N.D.	N.D.	N.D.	N.D.	N.D.	N.D.	N.D.	N.D.	N.D.	N.D.	N.D.	N.D.	16	N.D.	N.D.	N.D.	N.D.	N.D.	10m	AB	176
			20m															N.D.	N.D.	N.D.	N.D.	N.D.	N.D.	20m		
			30m							36.7	44.4	7	6	N.D.	38	51	N.D.	49	59	6	3	23	110	30m		
	179	AB	10m	N.D.	N.D.	N.D.	N.D.	N.D.	N.D.	N.D.	N.D.	N.D.	N.D.	N.D.	N.D.	N.D.	N.D.	N.D.	N.D.	N.D.	N.D.	N.D.	N.D.	10m	AB	179
			20m	N.D.	N.D.	N.D.	N.D.	N.D.	N.D.	N.D.	N.D.	N.D.	N.D.	N.D.	N.D.	N.D.	N.D.	N.D.	N.D.	N.D.	N.D.	N.D.	N.D.	20m		
			30m	N.D.	N.D.	N.D.	N.D.	N.D.	N.D.	N.D.	N.D.	N.D.	N.D.	N.D.	N.D.	N.D.	N.D.	N.D.	N.D.	N.D.	N.D.	N.D.	N.D.	30m		
	56	AB	10m	N.D.	3.54	N.D.	N.D.	N.D.	N.D.	N.D.	N.D.	N.D.	N.D.	N.D.	N.D.	N.D.	40	170	N.D.	N.D.	N.D.	N.D.	2	10m	AB	56
			20m	2	718.7	N.D.	N.D.	N.D.	4.71	N.D.	78.1	N.D.	N.D.	N.D.	N.D.	N.D.	42	140	2	110	N.D.	N.D.	6	20m		
			30m	25	805.6(29)	N.D.	7.7	11.71	259.6	1.0	245.8	18	300	33	N.D.	1	98	310	54	110	N.D.	N.D.	12	30m		
	197	AB	10m			N.D.	N.D.	N.D.	N.D.	N.D.	N.D.	N.D.	N.D.	N.D.	N.D.	N.D.	N.D.	N.D.	N.D.	N.D.	N.D.	N.D.	N.D.	10m	AB	197
			20m			N.D.	N.D.	N.D.	N.D.	N.D.	N.D.	N.D.	N.D.	N.D.	N.D.	N.D.	N.D.	N.D.	N.D.	N.D.	N.D.	N.D.	N.D.	20m		
			25m			N.D.(27)	N.D.(27)	N.D.	N.D.(27)	N.D.	N.D.	N.D.	N.D.	N.D.	N.D.	N.D.	N.D.	N.D.	N.D.	N.D.	N.D.	N.D.	N.D.	25m		
	199	AB	10m			N.D.	N.D.	N.D.	N.D.	N.D.	N.D.	N.D.	N.D.	N.D.	N.D.	N.D.	N.D.	N.D.	N.D.	N.D.	N.D.	N.D.	N.D.	10m	AB	199
			20m			N.D.	N.D.	N.D.	N.D.	N.D.	N.D.	N.D.	N.D.	N.D.	N.D.	N.D.	N.D.	N.D.	N.D.	N.D.	N.D.	N.D.	N.D.	20m		
			30m			N.D.	N.D.	N.D.	N.D.	N.D.	N.D.	N.D.	N.D.	N.D.	N.D.	N.D.	N.D.	N.D.	N.D.	N.D.	N.D.	N.D.	N.D.	30m		
	181	AB	10m	N.D.	N.D.	N.D.	N.D.	86.42	N.D.	N.D.	N.D.	N.D.	N.D.	N.D.	N.D.	N.D.	350	N.D.	N.D.	N.D.	N.D.	N.D.	4	10m	AB	181
			20m	100	25.96	N.D.	N.D.	136.74	N.D.	N.D.	N.D.	N.D.	N.D.	N.D.	N.D.	N.D.	320	N.D.	N.D.	N.D.	N.D.	N.D.	6	20m		
			30m	120	1477	N.D.	N.D.	169.38	23.45	N.D.	72.3	180	N.D.	N.D.	N.D.	9	N.D.	370	27	3	N.D.	N.D.	8	30m		
	180	AB	10m	N.D.	N.D.	N.D.	N.D.	N.D.	N.D.	N.D.	N.D.	N.D.	N.D.	N.D.	N.D.	N.D.	200	N.D.	N.D.	N.D.	N.D.	N.D.	47	10m	AB	180
			20m	97	N.D.	N.D.	N.D.	N.D.	N.D.	N.D.	N.D.	N.D.	N.D.	N.D.	N.D.	N.D.	210	N.D.	N.D.	N.D.	N.D.	N.D.	42	20m		
			30m	160	41.85(29)	N.D.(29)	N.D.	1.95	N.D.	N.D.	17.8	N.D.	N.D.	N.D.	N.D.	230	46	N.D.	N.D.	N.D.	N.D.	50	30m			
	198	AB	10m					6.2	N.D.	N.D.	N.D.	N.D.	N.D.	N.D.	N.D.	N.D.	N.D.	N.D.	N.D.	N.D.	N.D.	N.D.	10m	AB	198	
			20m					6.8	N.D.	N.D.	N.D.	N.D.	N.D.	N.D.	N.D.	N.D.	N.D.	N.D.	N.D.	N.D.	N.D.	N.D.	20m			
			30m					6.1	2.02	N.D.	N.D.	N.D.	N.D.	N.D.	N.D.	N.D.	N.D.	N.D.	N.D.	N.D.	N.D.	N.D.	30m			



			2004年			2005年			2006年			2007年			2008年			2009年						
			初期採取	夏季採取	秋季採取	冬季採取	春季採取	夏季採取	秋季採取	冬季採取	春季採取	夏季採取	秋季採取	冬季採取	春季採取	夏季採取	秋季採取	冬季採取	春季採取	夏季採取	秋季採取			
M29	外周	10m				N.D.	N.D.	N.D.	N.D.	N.D.	N.D.	1	3	1	2	N.D.	2	1				10m	外周	M29
		20m				N.D.	N.D.	N.D.	N.D.	N.D.	N.D.	1	2	1	1	N.D.	2	1				20m		
		30m				N.D.	N.D.	N.D.	N.D.	N.D.	N.D.	1	2	1	1	N.D.	2	1				30m		
		40m				N.D.	N.D.	N.D.	N.D.	N.D.	N.D.	2	2	2	1	N.D.	2	1				40m		
M30	外周	10m																				10m	外周	M30
		20m																				20m		
		30m																				30m		
		40m																				40m		
M31	外周	10m																				10m	外周	M31
		20m																				20m		
		30m																				30m		
		40m																				40m		
M32	外周	10m																				10m	外周	M32
		20m																				20m		
		30m																				30m		
		40m																				40m		
M33	外周	10m																				10m	外周	M33
		20m																				20m		
		30m																				30m		
		40m																				40m		
M34	外周	10m																				10m	外周	M34
		20m																				20m		
		30m																				30m		
		40m																				40m		
M35	外周	10m																				10m	外周	M35
		20m																				20m		
		30m																				30m		
		40m																				40m		
M36	外周	10m																				10m	外周	M36
		20m																				20m		
		30m																				30m		
		40m																				40m		
M37	外周	10m																				10m	外周	M37
		20m																				20m		
		30m																				30m		
		40m																				40m		
M38	外周	10m																				10m	外周	M38
		20m																				20m		
		30m																				30m		
		40m																				40m		
M41	外周	10m																				10m	外周	M41
		20m																				20m		
		30m																				30m		
		40m																				40m		
M42	外周	10m																				10m	外周	M42
		20m																				20m		
		30m																				30m		
		40m																				40m		
M43	外周	10m																				10m	外周	M43
		20m																				20m		
		30m																				30m		
		40m																				40m		
M44	外周	10m																				10m	外周	M44
		20m																				20m		
		30m																				30m		
		40m																				40m		
M45	外周	10m																				10m	外周	M45
		20m																				20m		
		30m																				30m		
		40m																				40m		
M46	外周	10m																				10m	外周	M46
		20m																				20m		
		30m																				30m		
		40m																				40m		
M47	外周	10m																				10m	外周	M47
		20m																				20m		
		30m																				30m		
		40m																				40m		
M48	外周	10m																				10m	外周	M48
		20m																				20m		
		30m																				30m		
		40m																				40m		
M49	外周	10m																				10m	外周	M49
		20m																				20m		
		30m																				30m		
		40m																				40m		