

今後の作業予定

今後の主な作業とその予定は、次のとおりです

1. 鉛直磁気探査作業

土留め板を圧入する部分の安全を確認するために実施

- (1) 工事期間：平成16年9月13日～10月2日、日曜日を除く毎日午前8時から午後5時まで作業を行います。
- (2) 車両の通行：作業開始日に「4トントラック*3台、ワポックス*1台」で機材を搬入します。交通ルールを遵守するとともに決められた通行経路や時間等を遵守します。

2. 土止め圧入作業

掘削部分を他から分離、区画して安全に掘削するために実施

- (1) 工事期間：平成16年10月4日～10月16日、日曜日を除く毎日午前8時から午後5時まで作業を行います。
- (2) 車両の通行：作業開始に合わせ25tクレーン車*1車、圧入車、矢板搬送大型車で搬入します。「矢板搬送大型車」はその後2～3回に分けて搬入します。交通ルールを遵守するとともに決められた通行経路や時間等を遵守します。

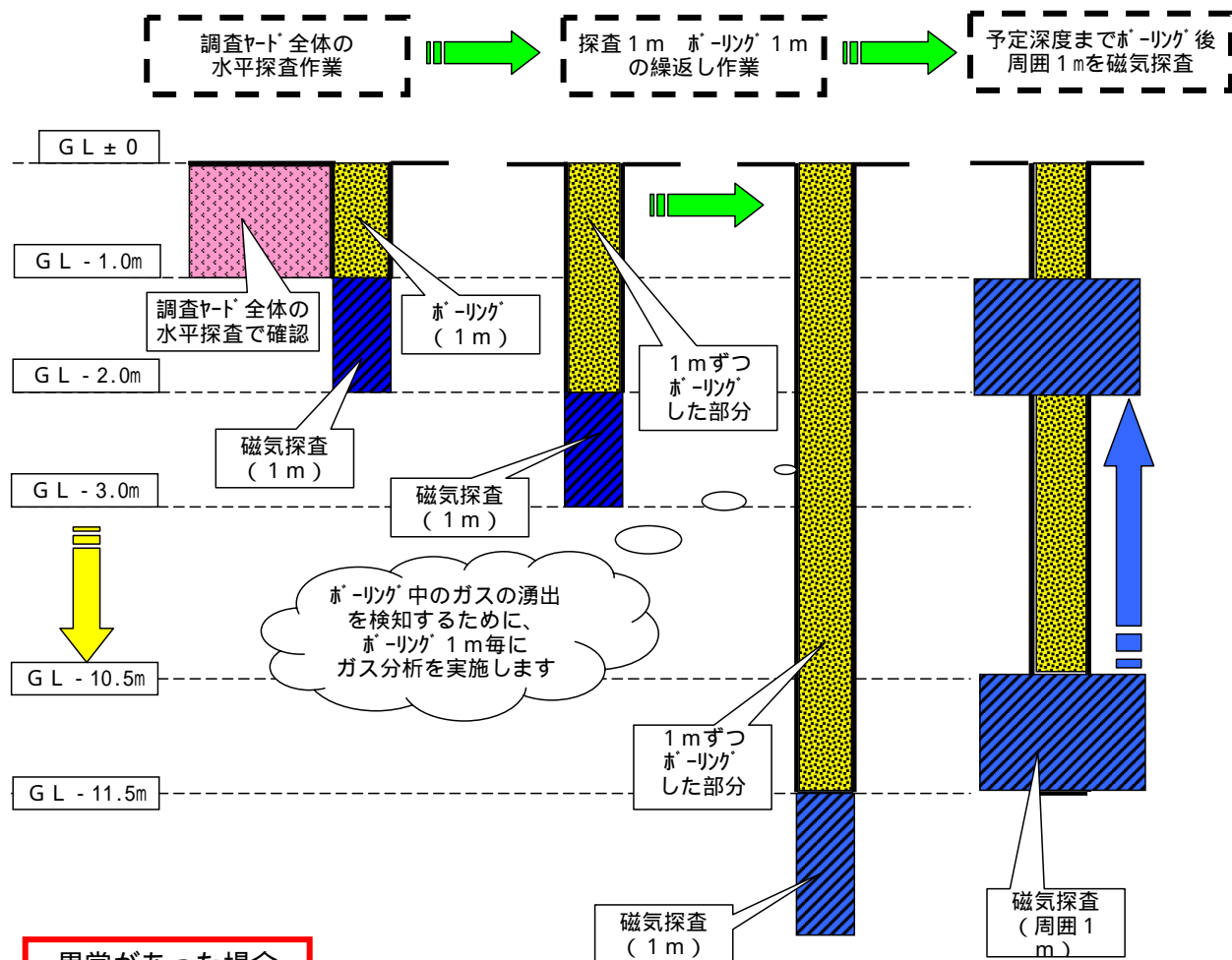
3. 仮設物設置作業

仮囲い、事務所、作業場の整備
電気、水道の引き込み等を実施

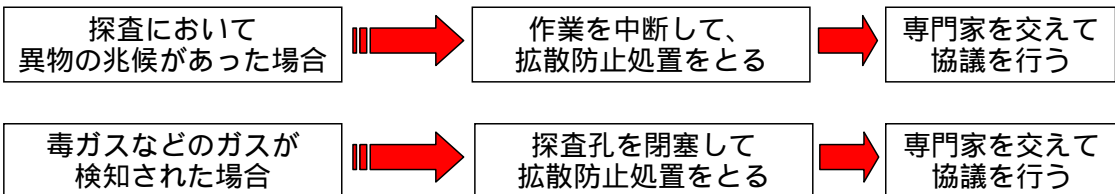
- (1) 工事期間：平成16年9月10日～11月6日、日曜日を除く毎日午前8時から午後5時まで作業を行います。
- (2) 車両の通行：作業の詳細計画を行った後、報告しますが、造成工事のため相当量のダンプ車が入ります。交通ルールを遵守するとともに決められた通行経路や時間等を遵守します。

鉛直磁気探査作業

土留め板を圧入する部分の安全を確認するために「鉛直磁気探査」を行います

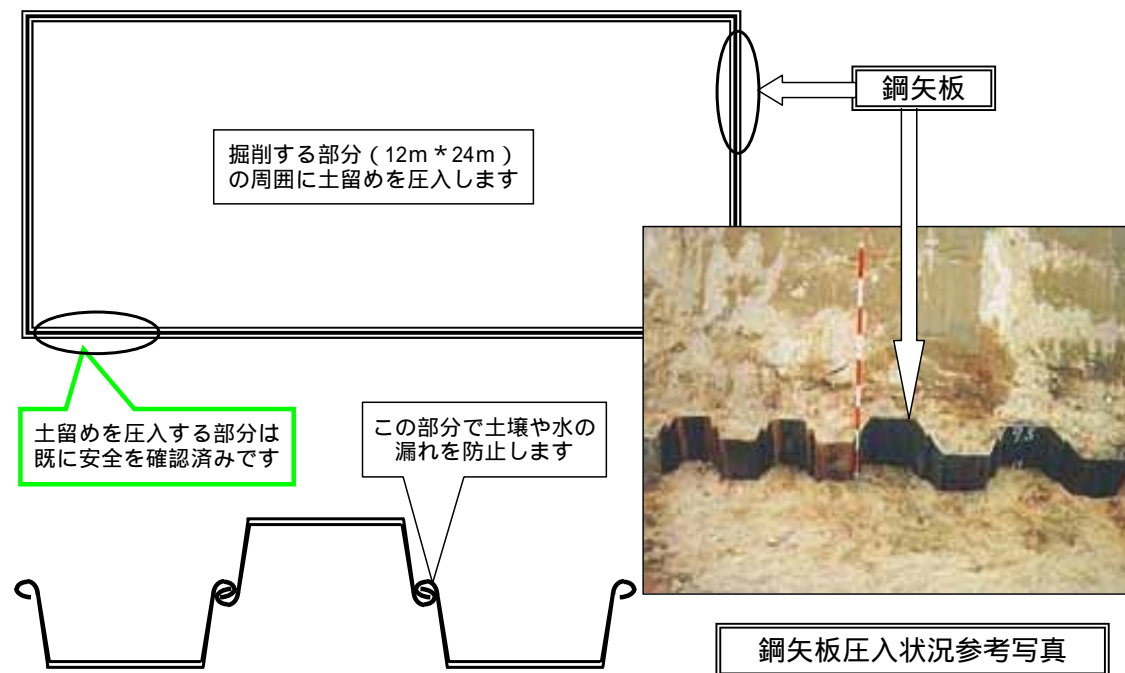


異常があった場合



土留め用鋼矢板圧入作業

掘削部分を他から分離、区画して安全に掘削するために土留めを行います



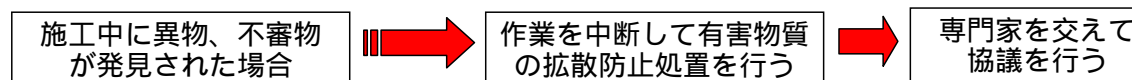
土留めは鋼矢板を図のように組み合わせて圧入して他と分離、区画します

土留め用鋼矢板圧入作業

- 低振動、低騒音型を使用して周辺への影響を抑えます
- 資機材の搬入等の車両は事前に計画し連絡します

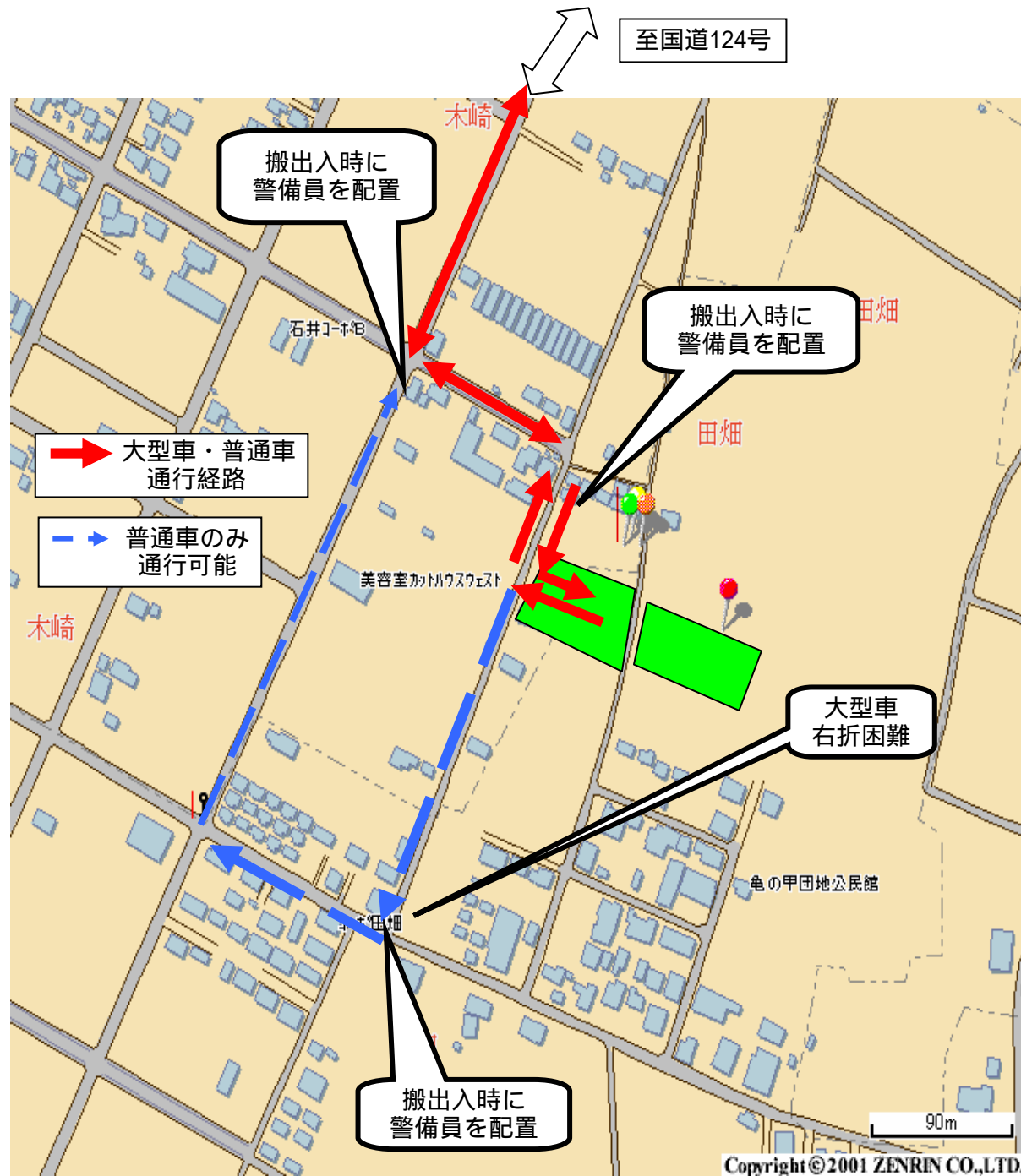
交通ルールを遵守するとともに決められた通行経路や時間を遵守します

異常があった場合



交通経路(通常時)

掘削調査業務詳細経路図



1. 大型車は、上図の実線に示す経路を通行します。
(国道124号からは、大型車左折禁止のため左折許可を取得します)
2. 普通車は、実線、点線の両方の経路を通行します。

交通安全対策事項

1. 調査場所への交通経路は、本図のとおり実施します。
ただし、変更の必要がある場合には、別途協議を行います。
2. 車両通行時には、所定の場所に交通警備員を配置します。
3. 地区内に進入した場合は、10km/hの速度を遵守します。
4. 周辺道路への不法駐車を厳禁するとともに、通学道路には駐車しないように配慮します。
5. 車両の進入は、通学時間を避けて午前8時以降とします。

掘削調査業務交通経路図

