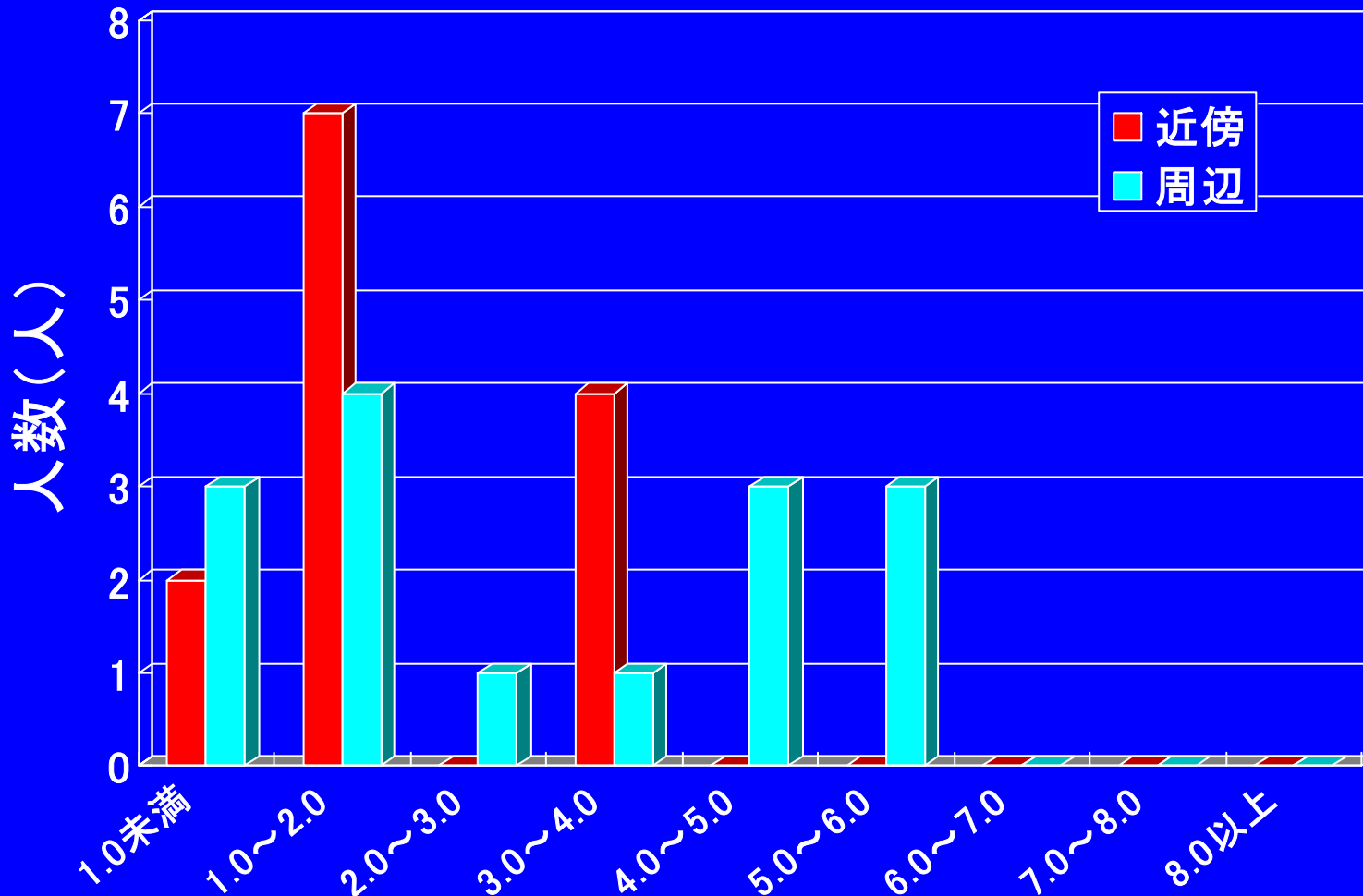


能勢町 食事中のPCDD+PCDF+Co-PCB濃度

毒性等価換算係数(TEF)は WHO-TEF1998 を使用



食事經由個人曝露量(pg-TEQ/kg/day)

環境庁大気保全局企画課「平成10年度ダイオキシン類長期大気曝露影響調査(第2次報告)」1999 より図を加工