

こどもエコクラブ近木っ子探検隊

誰も意識して見なくなった近木川を「見る」ことから始めよう、足元から近木川的环境を見つめよう、そのための探検隊をつくろうということから「近木っ子探検隊」が結成されました。山や河口での自然観察会や自然生態園「トシボの池」づくりや近木川源流探検などを行っています。

◇第1回観察◇

日時 9月17日
10時～3時
参加者 17名
場所 貝塚市 沢
(近木川河口)

◇第2回観察◇

日時 10月2日
10時～3時
参加者 10名
場所 貝塚市 蕎原

◇第3回観察◇

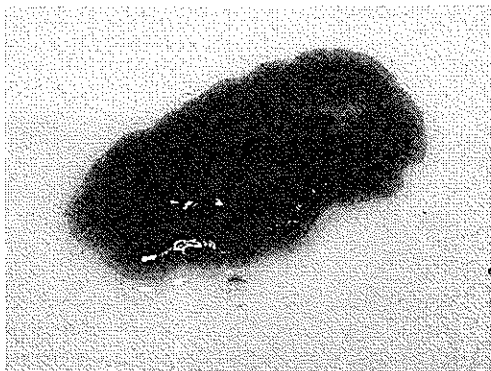
日時 11月23日
10時～3時
参加者 13名
場所 貝塚市 馬場
(たわわの小池)

9月17日

近木川河口の海辺に広がった干潟で観察を行いました。甲羅模様のいろいろなケブサイソガニ、ミミズハゼ、ぺったんこのヒラムシなどがいました。

近木川河口では初記録となるクログチという二枚貝の生息を確認しました。

ヒラムシ



クログチ



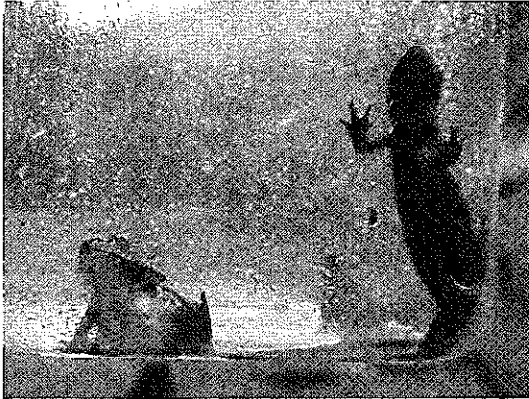


カニ釣りも
したよ!

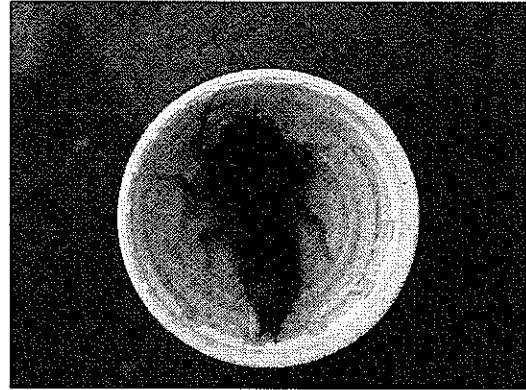


10月2日

植物・動物・水生昆虫の班に分かれて調査しました。
川に入ってタモ網で、エビや魚を追いかけました。



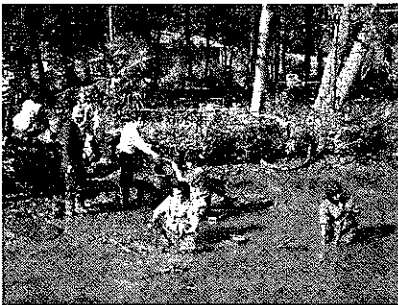
イモリとヌマガエル



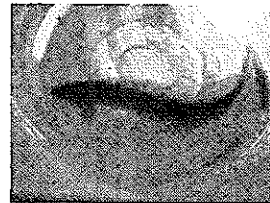
オニヤンマのヤゴ

11月23日

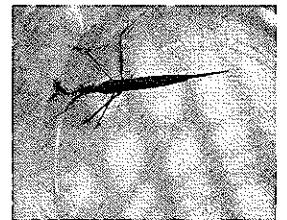
たわわの池の周辺の草を刈り込んだ後バケツで泥をく
み上げ横の谷に流し落としました。



ウシガエル



ドジョウ



ヒメミスカマキリ

善通寺子どもエコクラブ筆岡

「地域の自然を知ろう」と自然のしくみや成り立ち、人との関わりを学んでいます。
森林や生物、土壌や樹木などの調査をしたり、他の子どもエコクラブ会員とも交流
しています。

◇第1回観察◇

日時 9月10日
10時～12時
参加者 10名
場所 善通寺市 弘田川
(善通寺町～弘田町)
西部小学校前
(善通寺清世橋)

◇第2回観察◇

日時 10月8日
10時～12時
参加者 10名
場所 善通寺市 弘田川
(善通寺町～弘田町)
西部小学校前
(善通寺清世橋)

◇第3回観察◇

日時 10月22日
10時～12時
参加者 10名
場所 善通寺市 弘田川
(善通寺町～弘田町)
西部小学校前
(善通寺清世橋)

調査地点の植物達



どうしたら川をきれいにできるかな？

- ～みんなの意見～
- ・水の流れを確保する。
 - ・生活排水を流さないよう呼びかけて、調査の報告をする。
 - ・EM菌の研究をする。
 - ・水辺の植物を増やす。
 - ・川を美しくするための話し合いをする。川の今を知る。

