



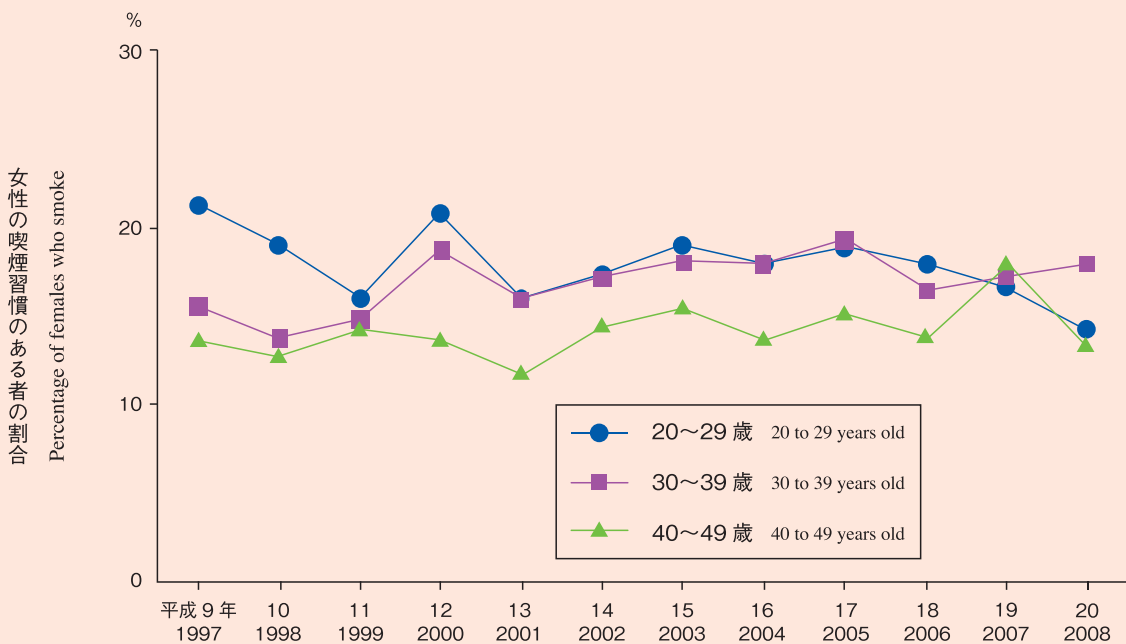
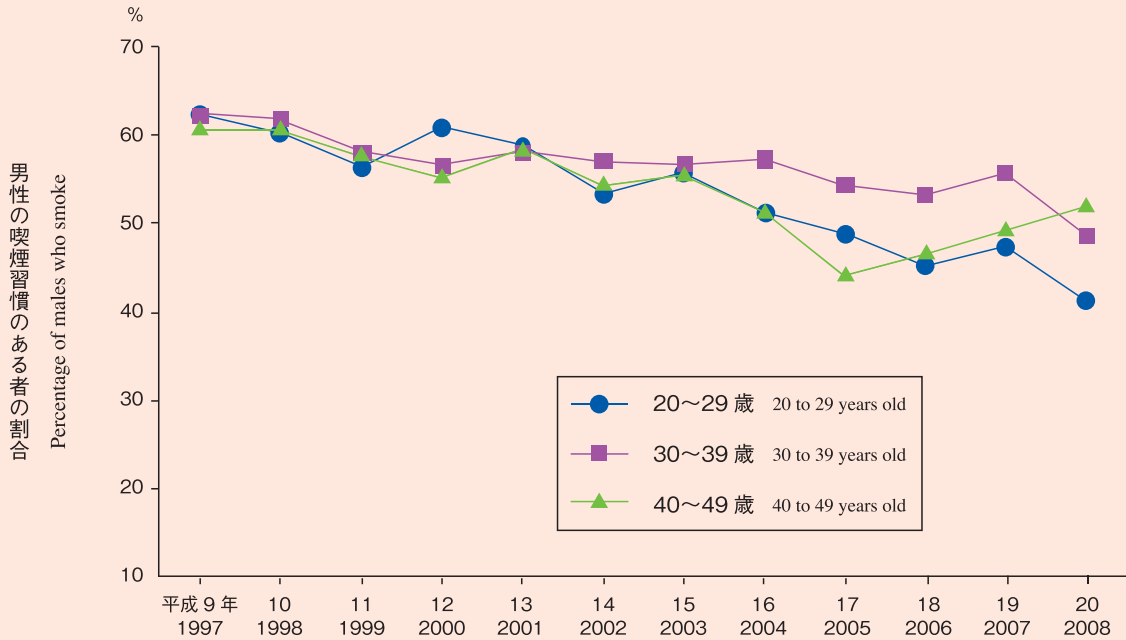
IV. 環境に関する統計(参考資料)

**Statistics Concerning the
Environment (Reference)**

喫煙・飲酒の習慣（Smoking and Drinking Habits）

(71) 年次別、年齢階級別、喫煙習慣のある者の割合

Smoking by year and age

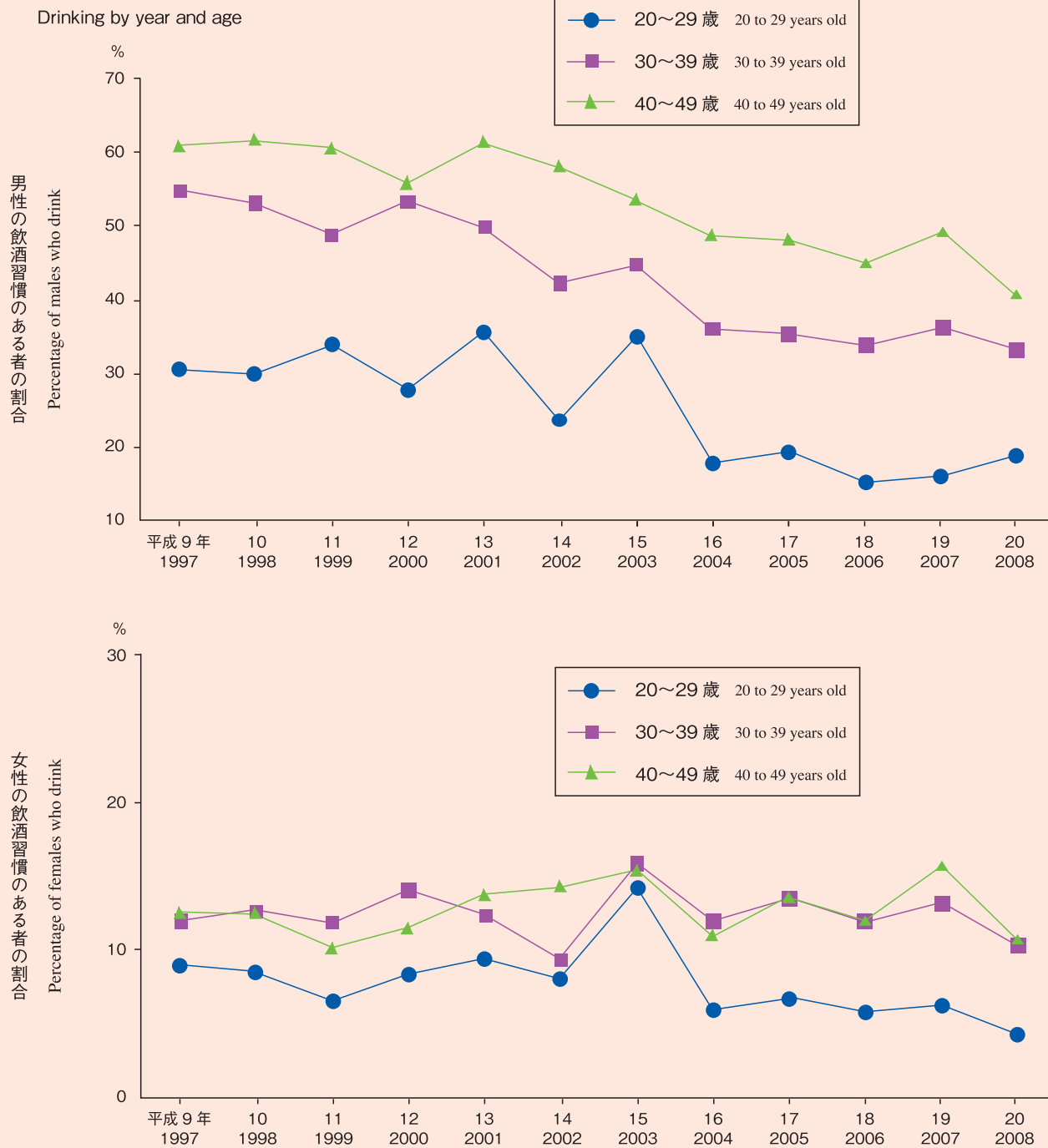


(注) 喫煙習慣のある者: これまで合計100本以上又は6ヶ月以上たばこを吸っている(吸っていた)者のうち、「この1ヶ月間に毎日又は時々たばこを吸っている」と回答した者

Note: "People who smoke" refers to those who answered they have been "smoking every day or sometimes for the past month," among those who have either smoked a total of 100 cigarettes or more or have been smoking for the past six months or more.

(国民健康・栄養調査報告)
(National Health and Nutrition Survey Japan)

(72) 年次別、年齢階級別、飲酒習慣のある者の割合



(注) 飲酒習慣のある者: 週3日以上で1日1合以上飲酒する者

Note: "People who drink" refers to those who drink three days or more in one week 1 go or more each day.

(Go is a traditional Japanese unit of liquid volume, and 1 go = 180 ml)

(国民健康・栄養調査報告)
(National Health and Nutrition Survey Japan)

お問い合わせ先

環境省環境保健部環境リスク評価室

〒100-8975 東京都千代田区霞が関 1-2-2

TEL(03)3581-3351(内線 6343)

FAX(03)3581-3578

<http://www.env.go.jp/>

子どもの健康と環境に関する全国調査
(エコチル調査) ホームページ

<http://www.env.go.jp/chemi/ceh/>



モバイル
サイトは
こちら▶

