



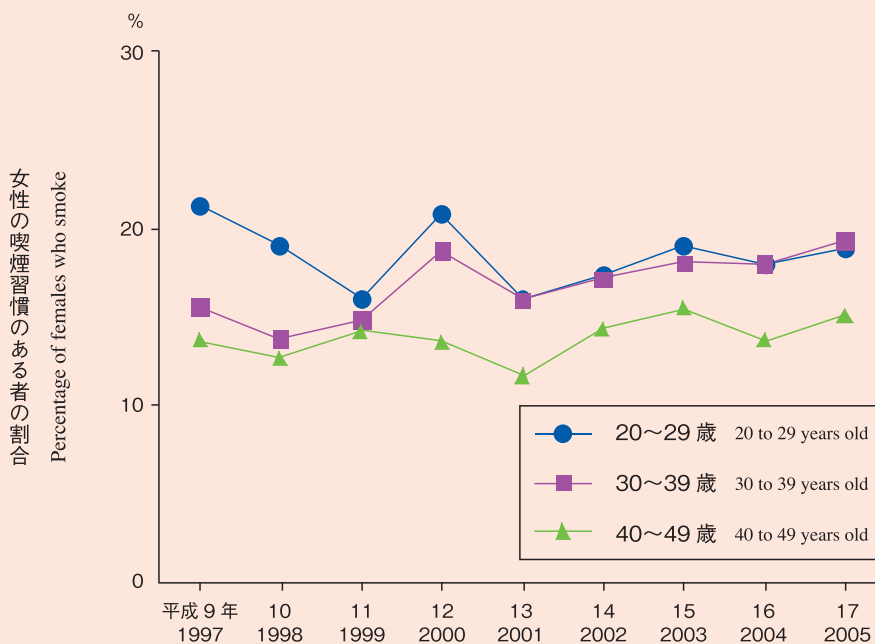
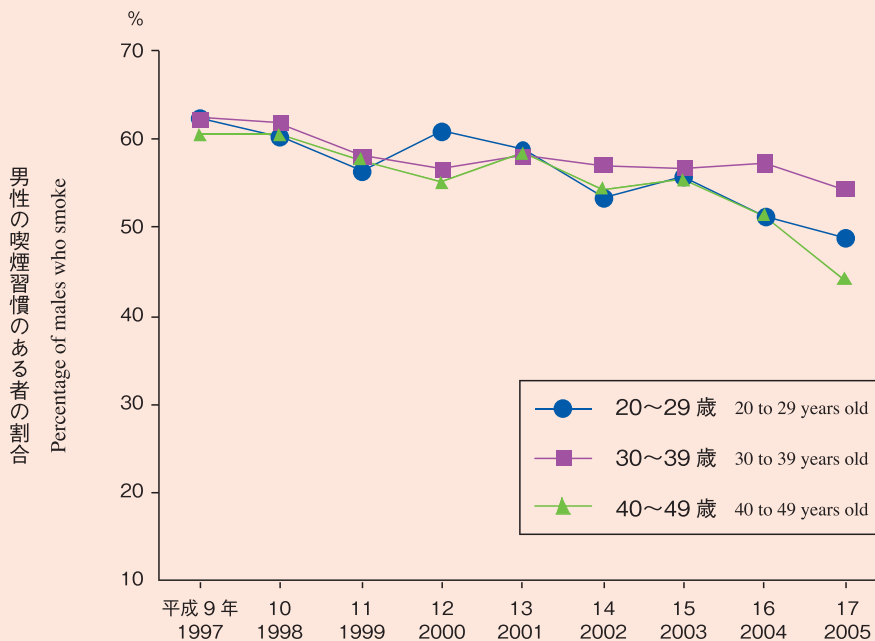
IV. 環境に関する統計(参考資料)

**Statistics Concerning the
Environment (Reference)**

喫煙・飲酒の習慣 (Smoking and Drinking Habits)

(71) 年次別、年齢階級別、喫煙習慣のある者の割合

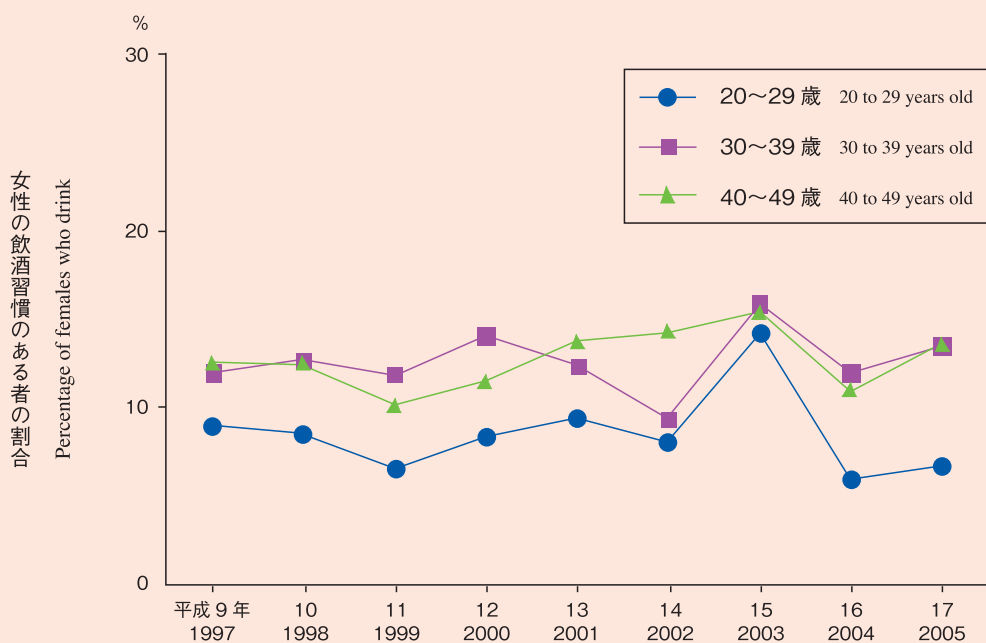
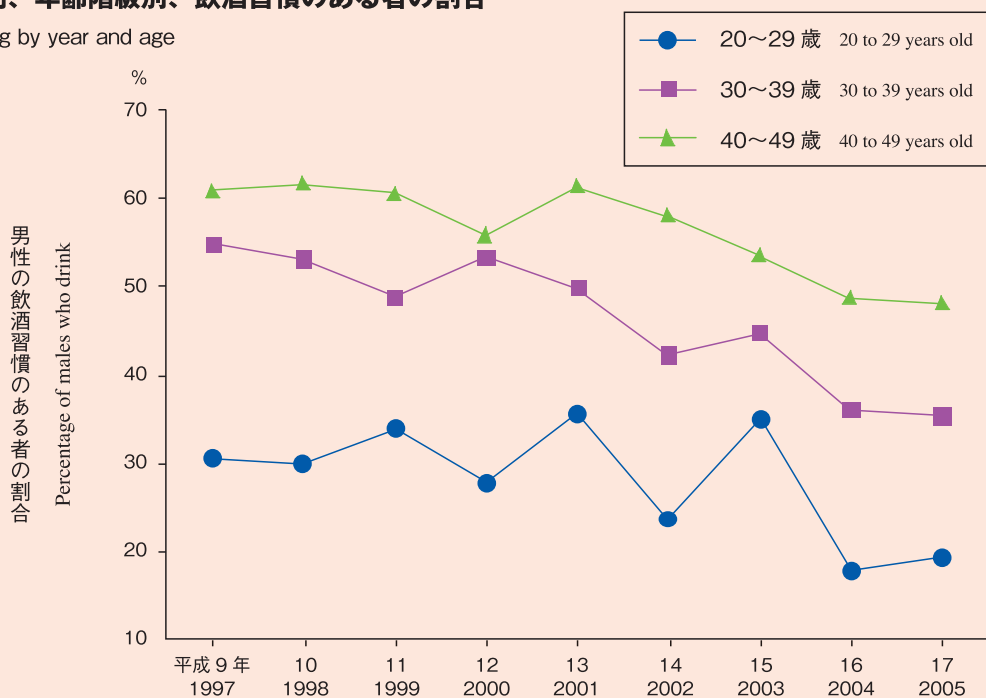
Smoking by year and age



(注) 喫煙習慣のある者:これまで合計100本以上又は6ヶ月以上たばこを吸っている(吸っていた)者のうち、「この1ヶ月間に毎日又は時々たばこを吸っている」と回答した者

(72) 年次別、年齢階級別、飲酒習慣のある者の割合

Drinking by year and age



(注) 飲酒習慣のある者: 週3 日以上で1 日1 合以上飲酒する者

お問い合わせ先

環境省環境保健部環境リスク評価室

〒100-8975 東京都千代田区霞が関 1-2-2

TEL(03)3581-3351(内線 6343)

FAX(03)3581-3578

<http://www.env.go.jp/>