

図 4. 2-2 地域別追跡率 (小児)

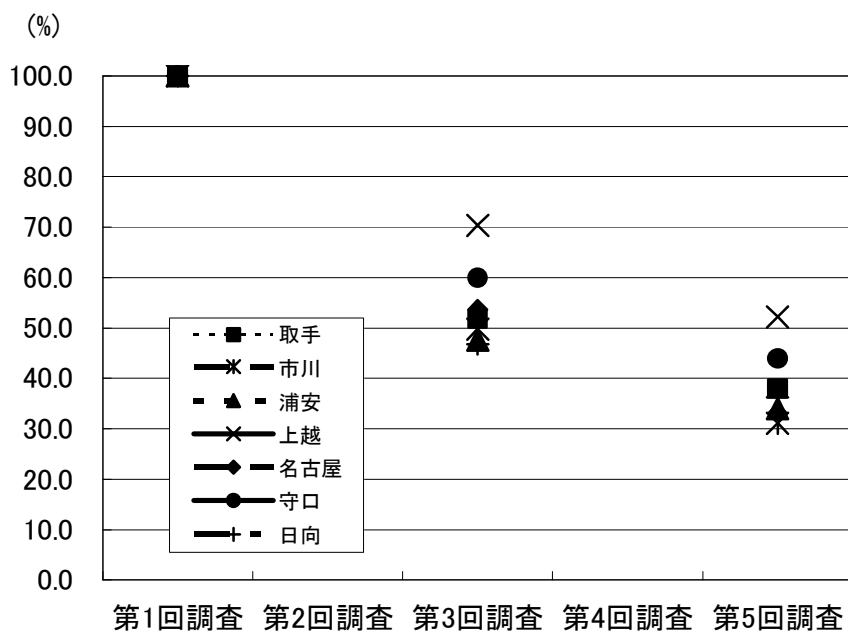


図 4. 2-3 地域別追跡率 (保護者)

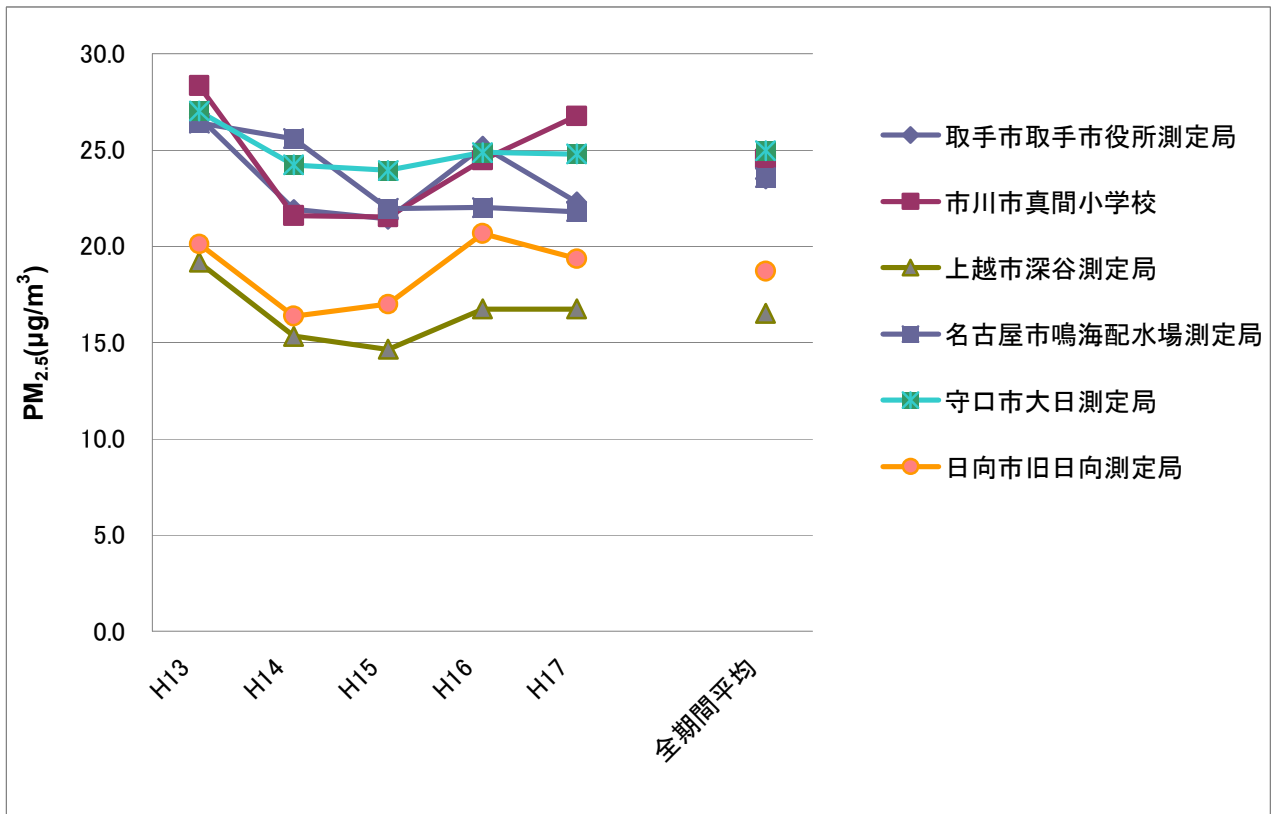


図 4.2-4 地域別 PM_{2.5} 濃度年平均値の推移

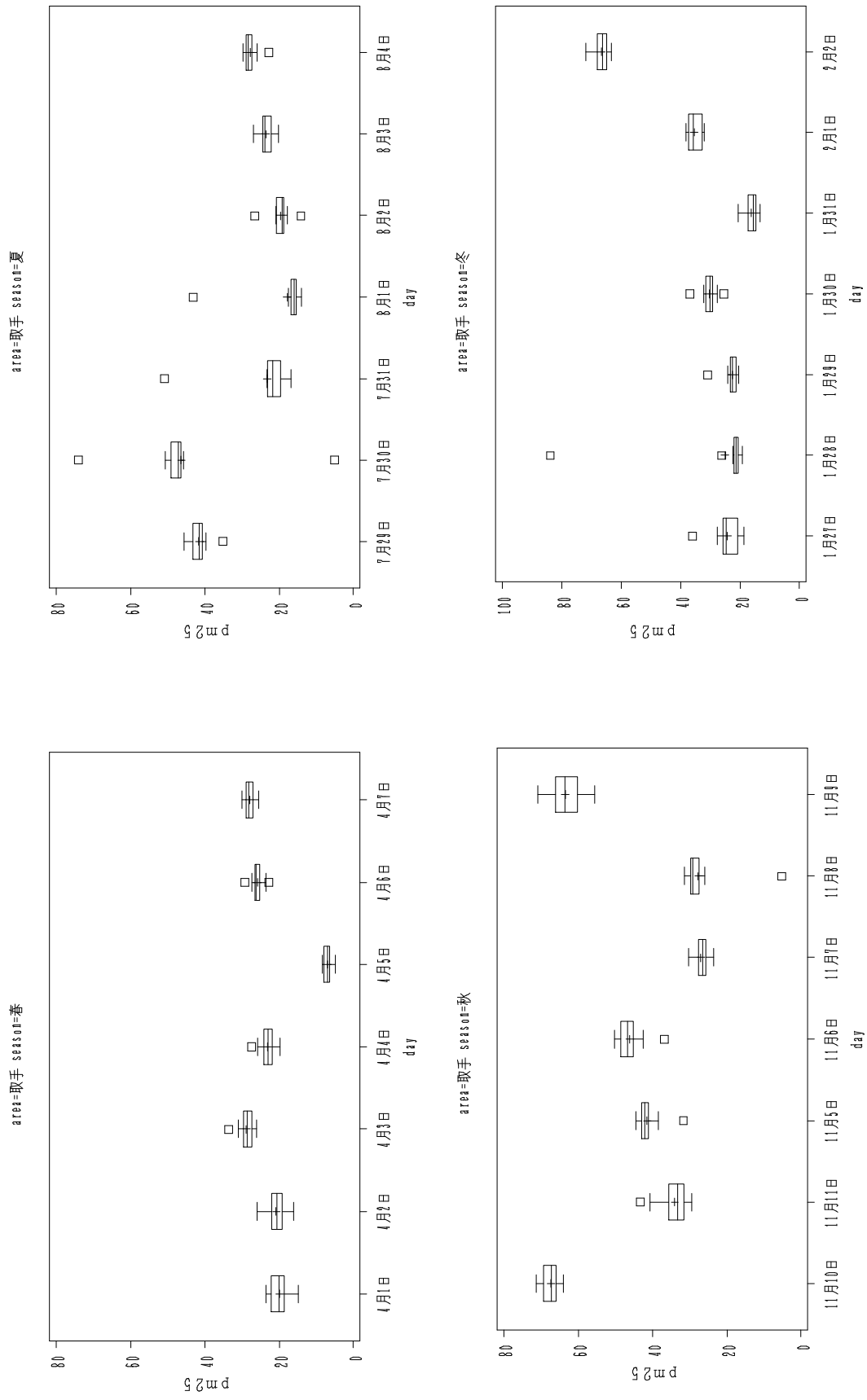


図 4.2-5(1) 取手市における季節別の屋外PM_{2.5}濃度分布 (縦軸の単位: $\mu\text{g}/\text{m}^3$)

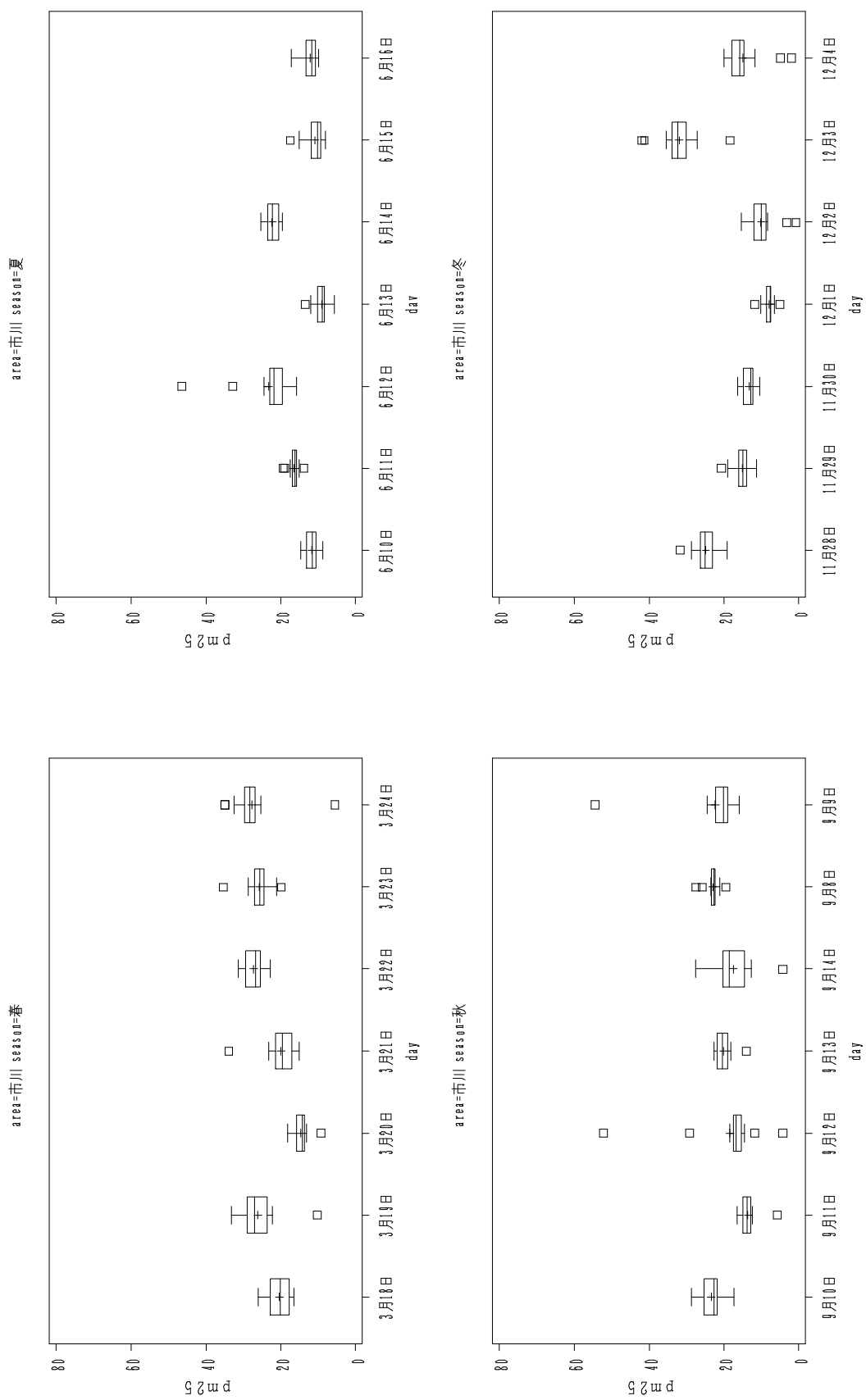


図 4. 2-5(2) 市川市における季節別の屋外 PM_{2.5} 濃度分布 (縦軸の単位: $\mu\text{g}/\text{m}^3$)

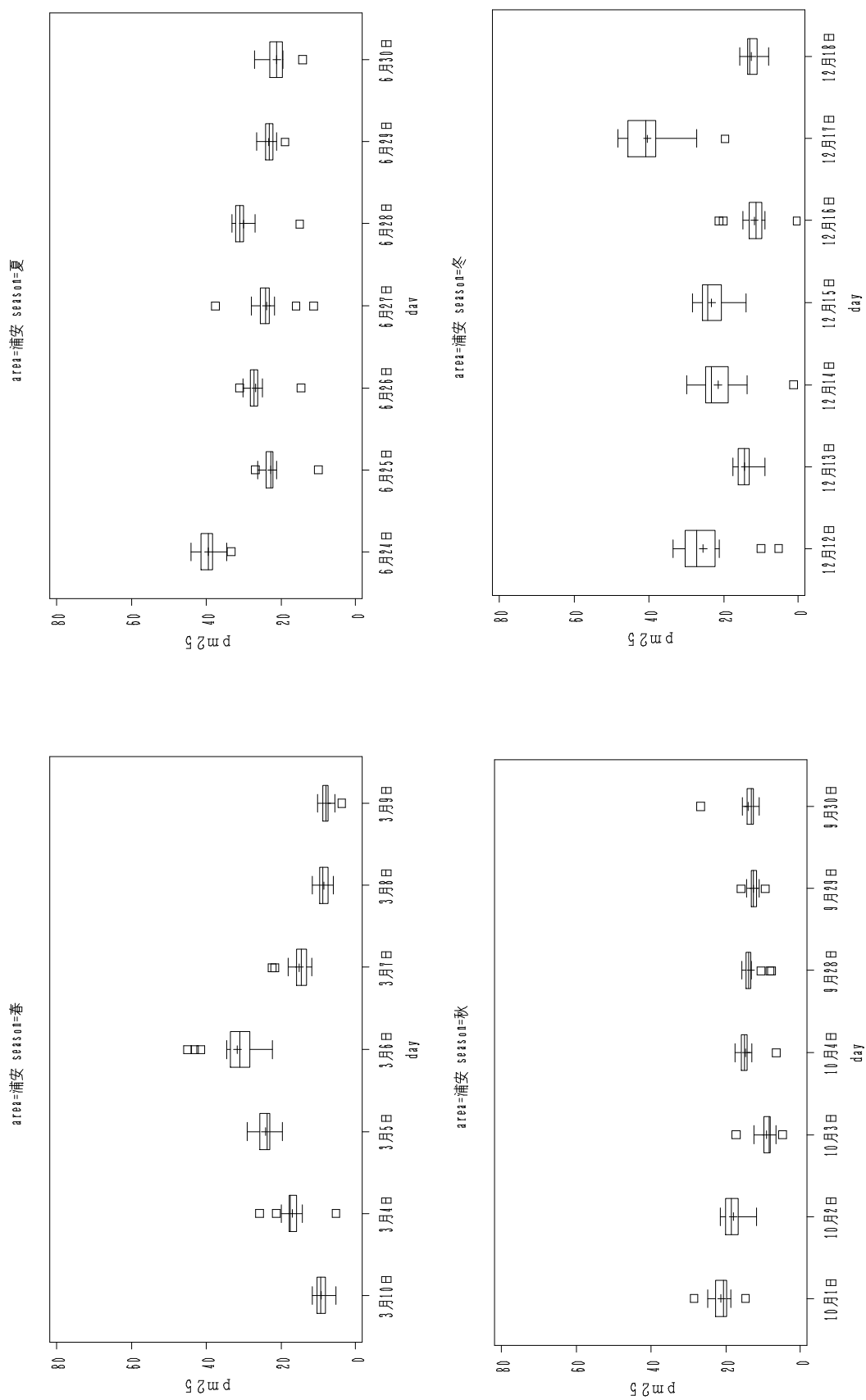


図 4.2-5(3) 浦安市における季節別の屋外PM_{2.5}濃度分布 (縦軸の単位: $\mu\text{g}/\text{m}^3$)

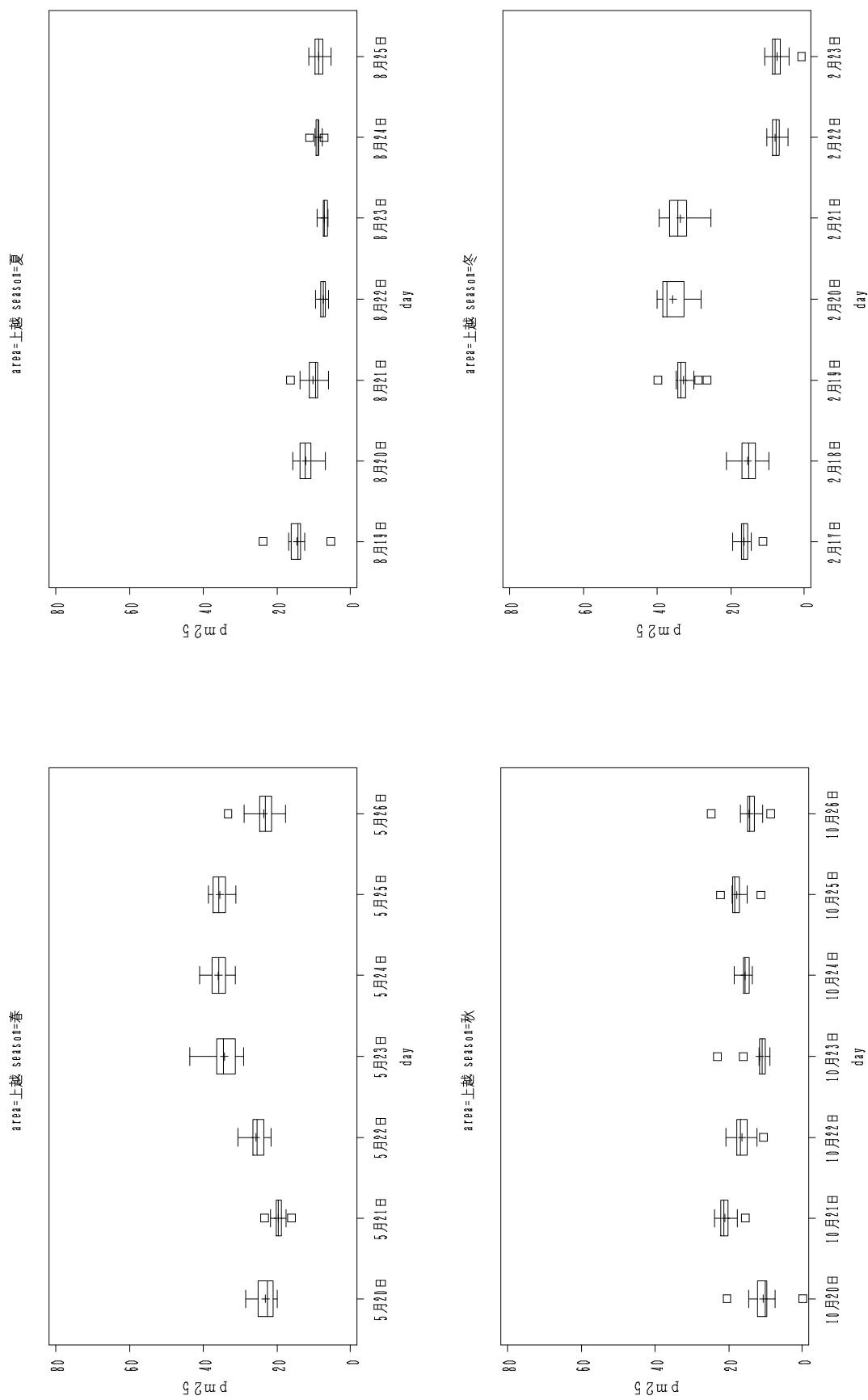
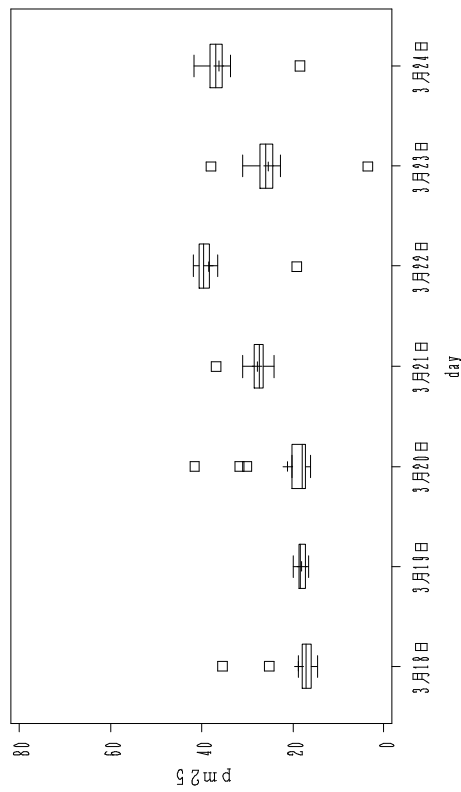
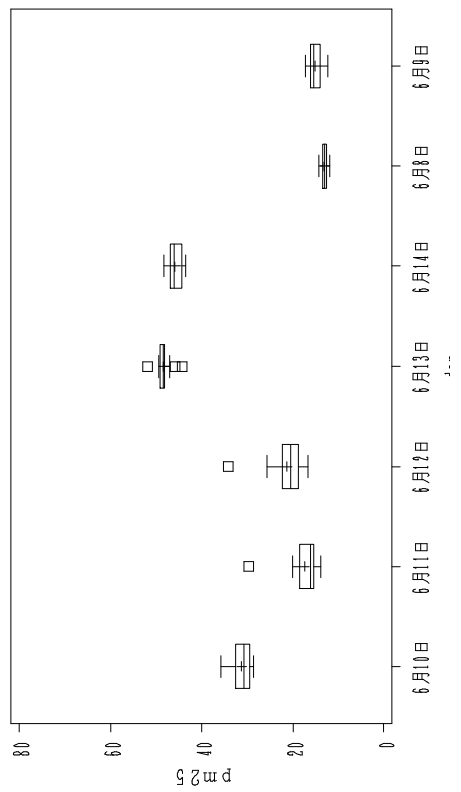


図 4.2-5(4) 上越市における季節別の屋外PM_{2.5}濃度分布 (縦軸の単位: $\mu\text{g}/\text{m}^3$)

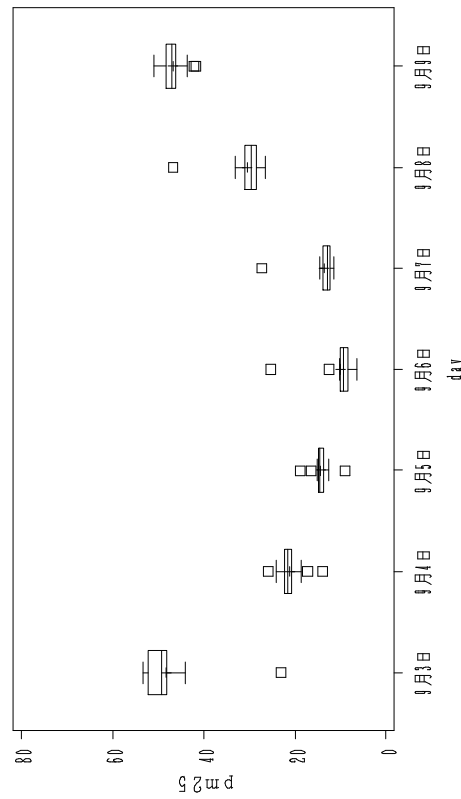
area=名古屋・緑区 season=春



area=名古屋・緑区 season=夏



area=名古屋・緑区 season=秋



area=名古屋・緑区 season=冬

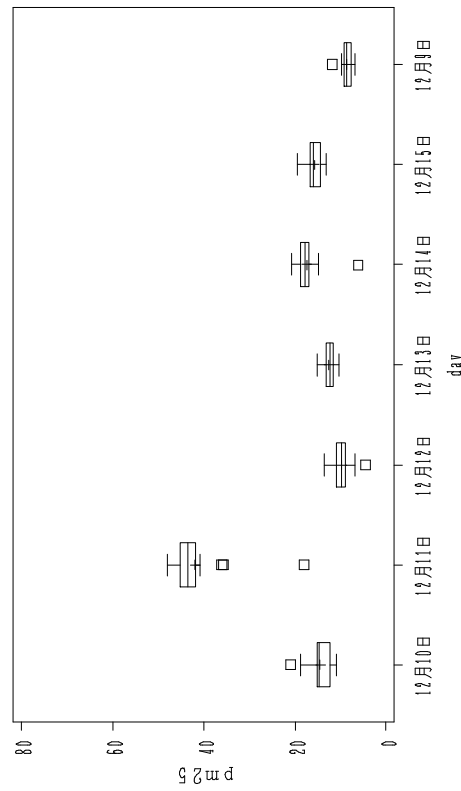


図 4.2-5(5) 名古屋市緑区における季節別の屋外PM_{2.5}濃度分布 (縦軸の単位: $\mu\text{g}/\text{m}^3$)

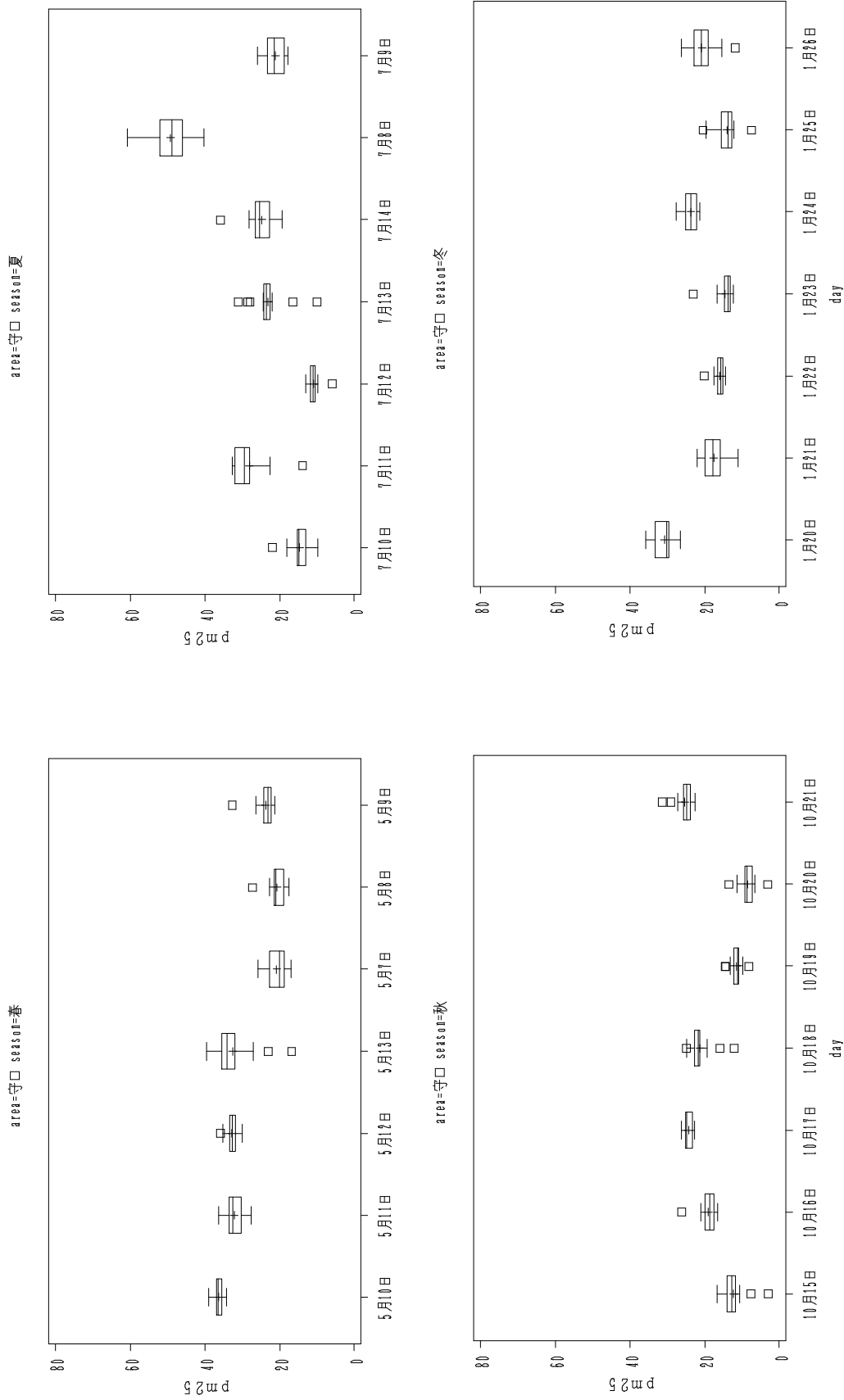


図 4.2-5(6) 守口市における季節別の屋外PM_{2.5}濃度分布 (縦軸の単位: $\mu\text{g}/\text{m}^3$)

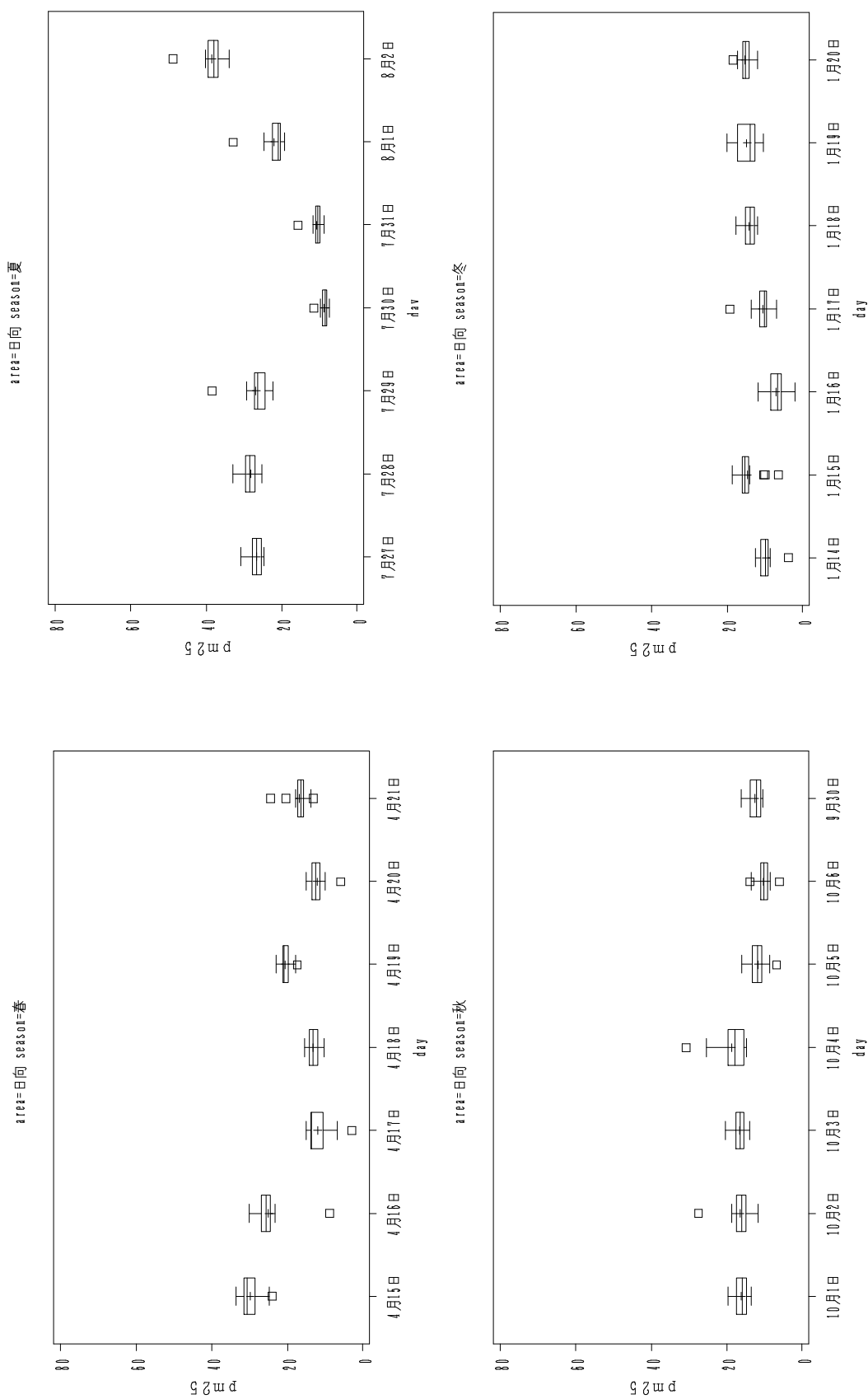


図 4.2-5(7) 日向市における季節別の屋外 PM_{2.5} 濃度分布 (縦軸の単位: $\mu\text{g}/\text{m}^3$)

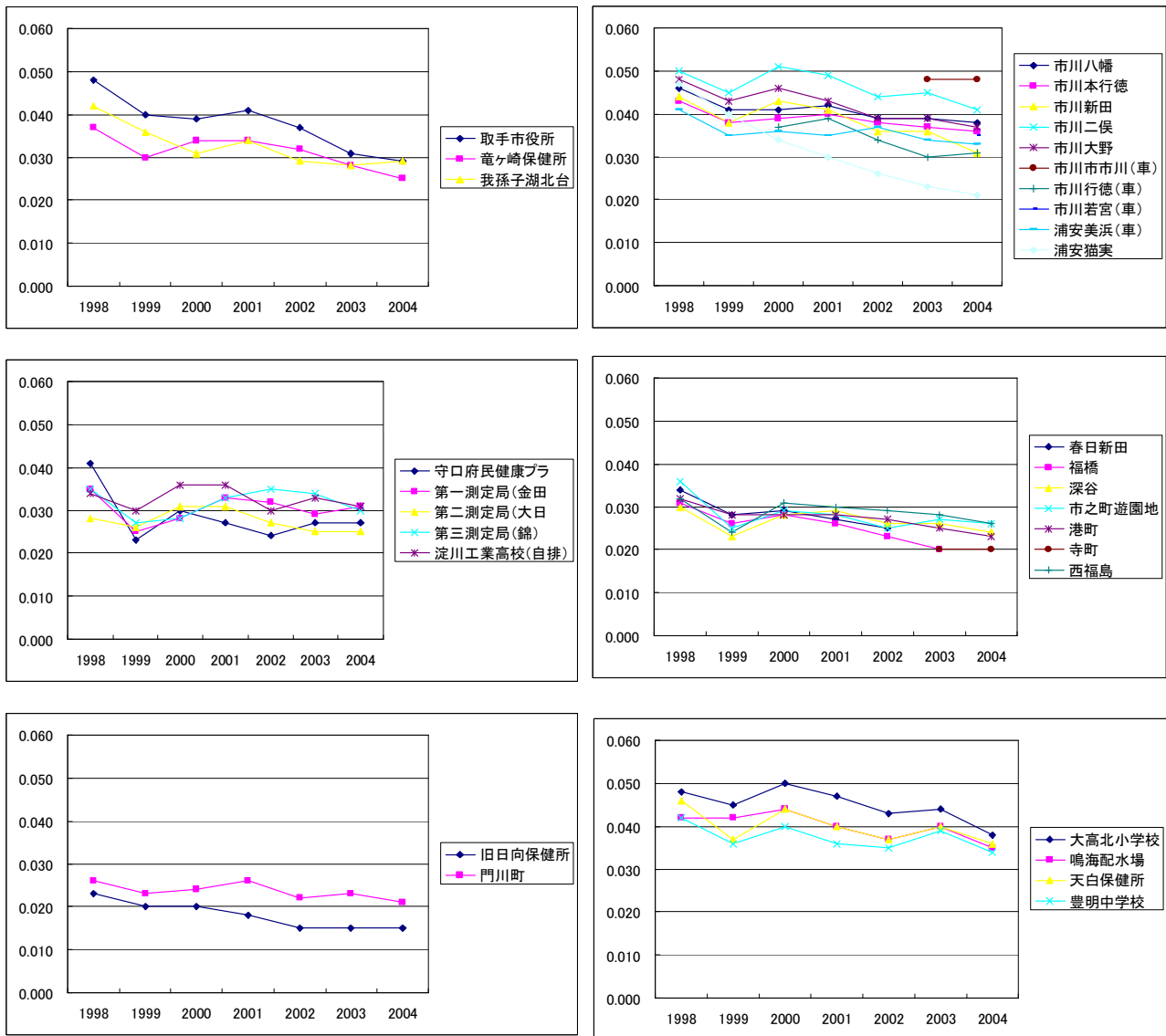


図 4.2-6 調査地域内及び近隣常時監視局の SPM 濃度経年変化 (縦軸の単位 : mg/m^3)

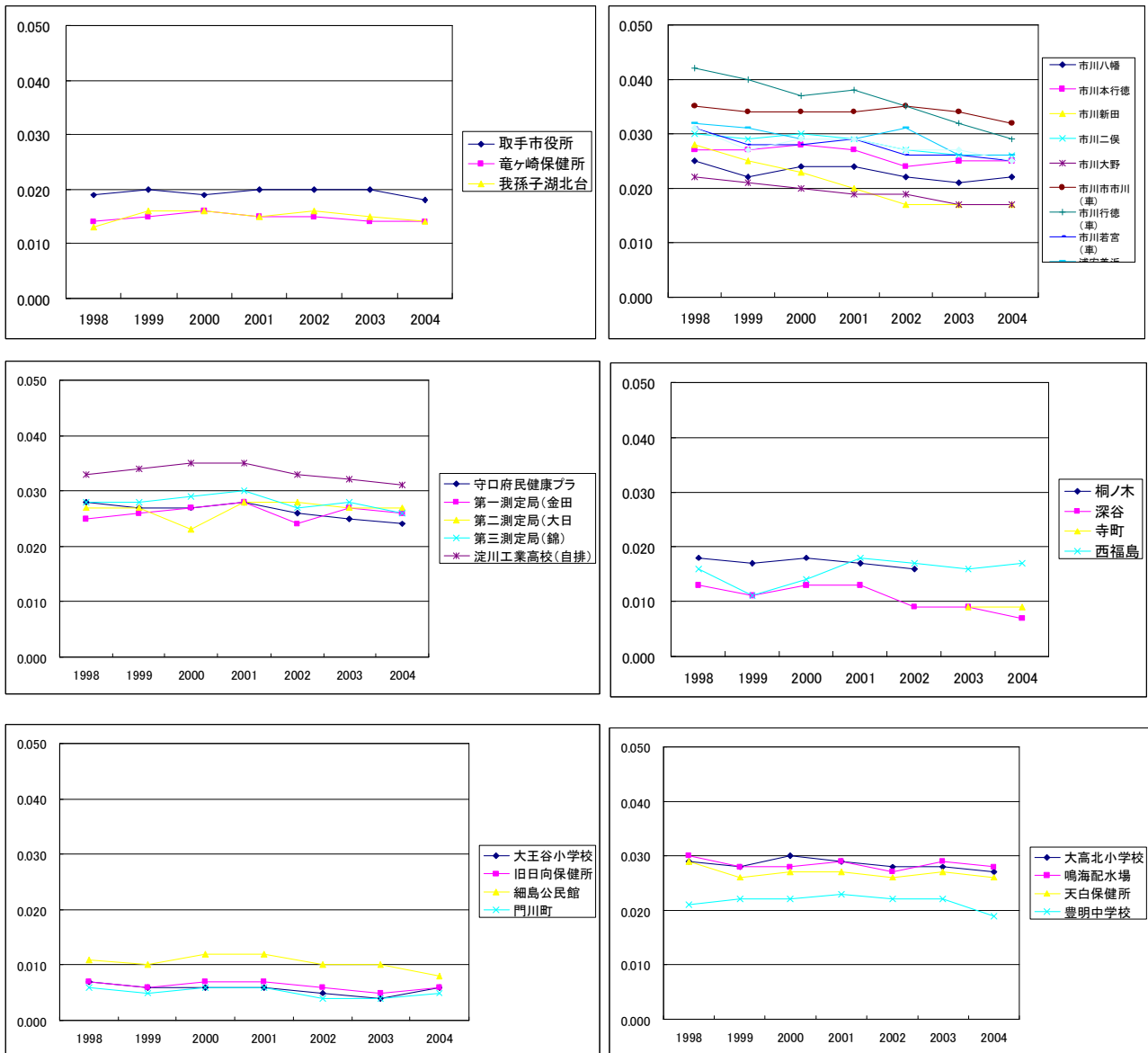


図 4.2-7 調査地域内及び近隣常時監視局の NO₂ 濃度経年変化 (縦軸の単位 : ppm)

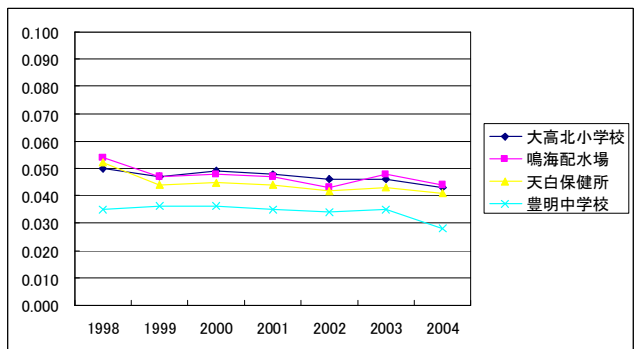
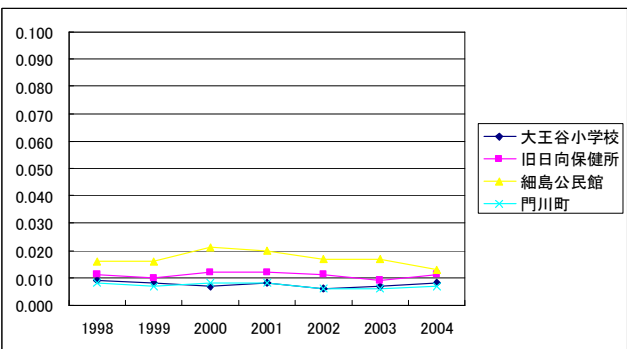
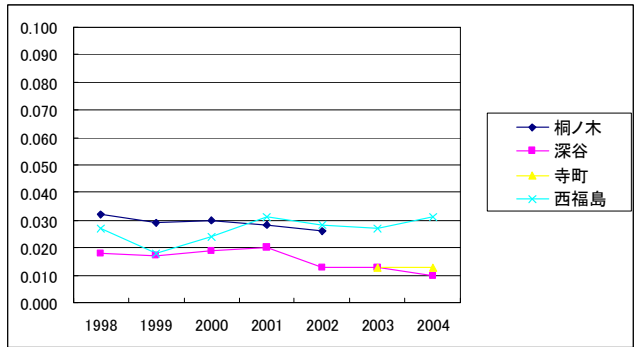
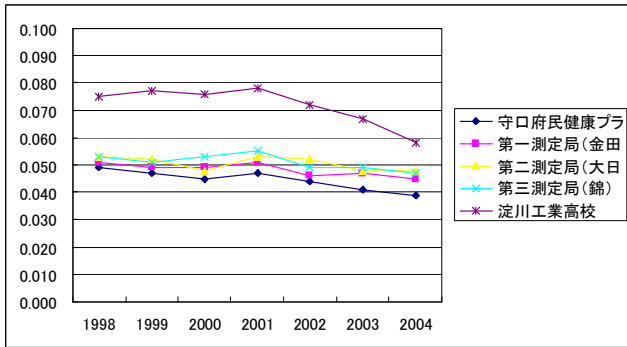
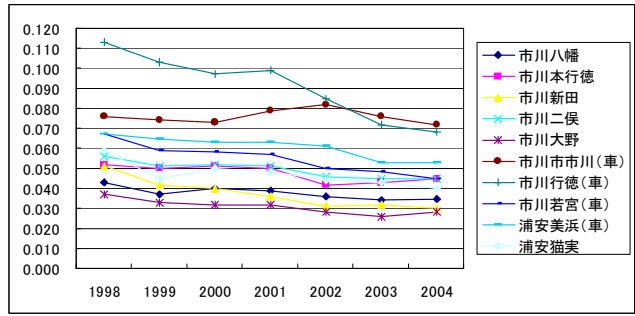
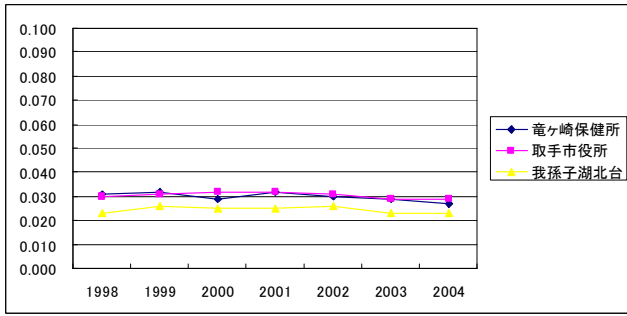


図 4.2-8 調査地域内及び近隣常時監視局のNOx濃度経年変化 (縦軸の単位: ppm)

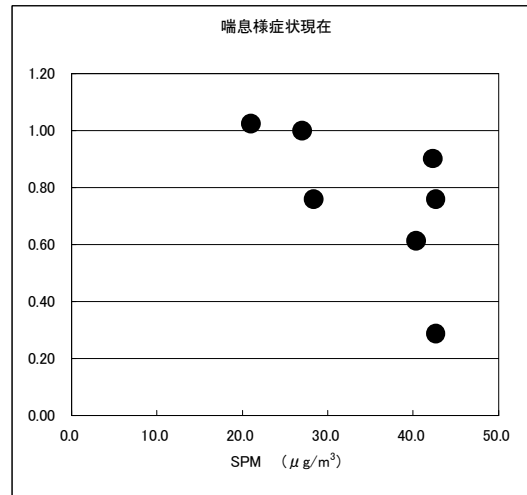
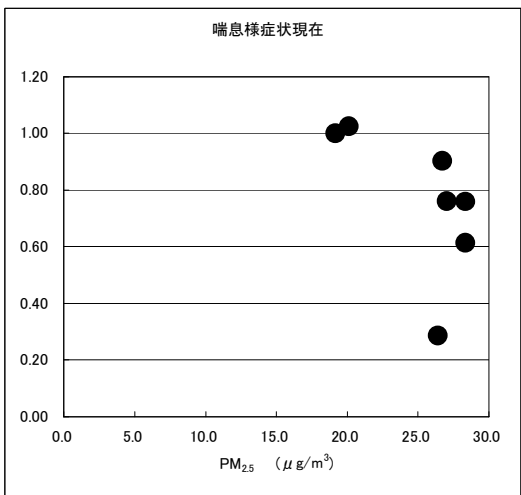
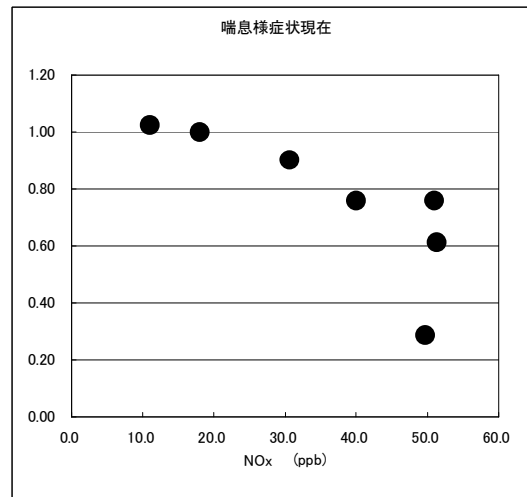
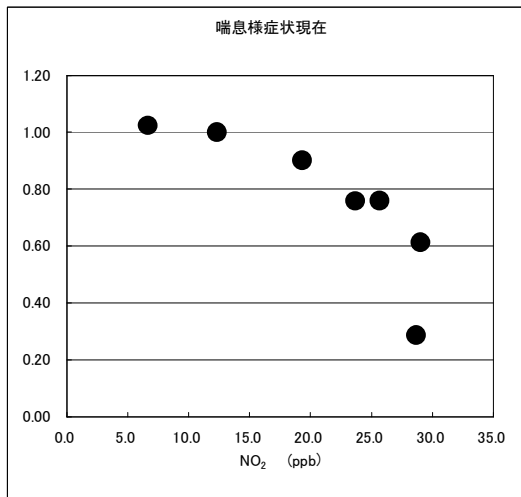
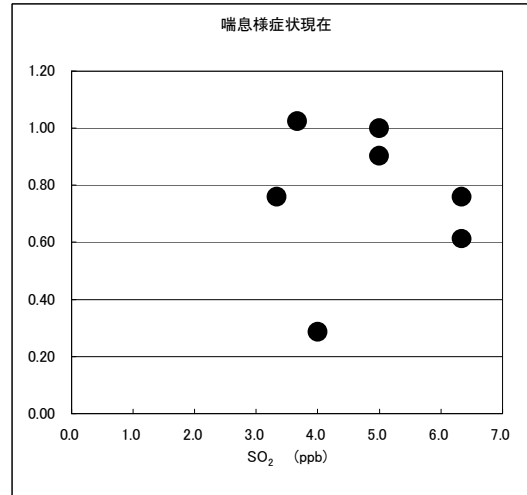
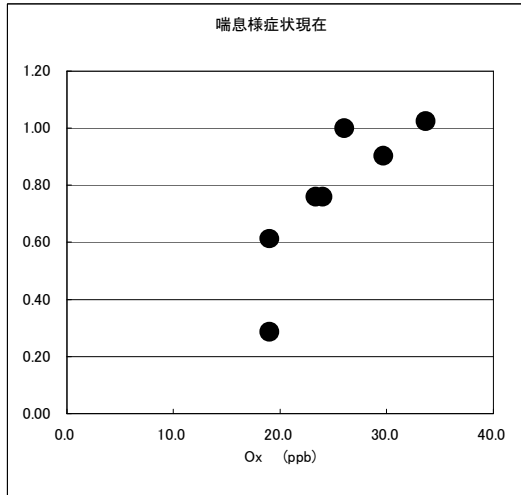


図 4.2-9 ベースライン調査（小児）における推計オッズ比と大気汚染物質濃度の関係（喘息様症状現在）

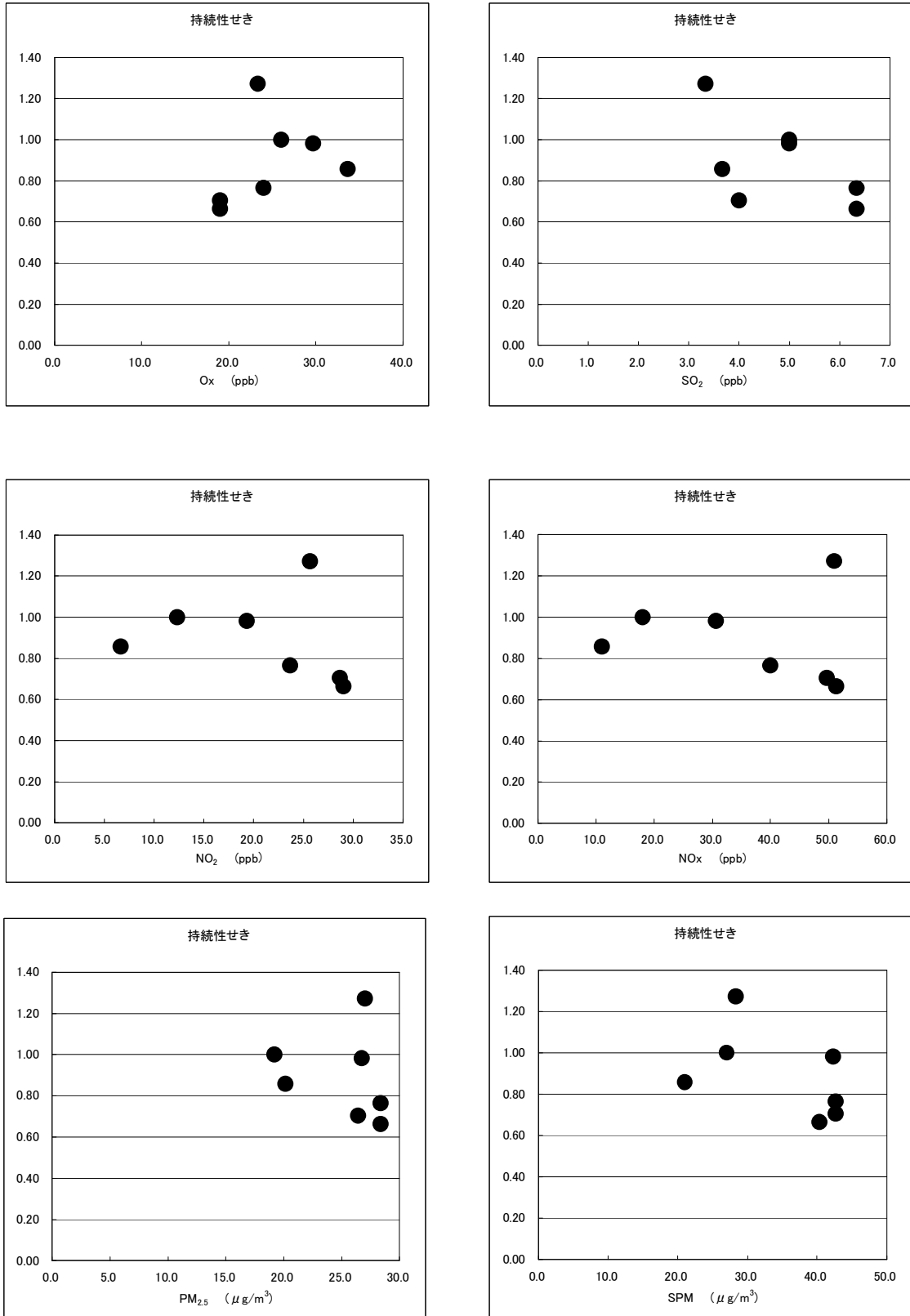


図 4.2-10 ベースライン調査（小児）における推計オッズ比と大気汚染物質濃度の関係（持続性せき）

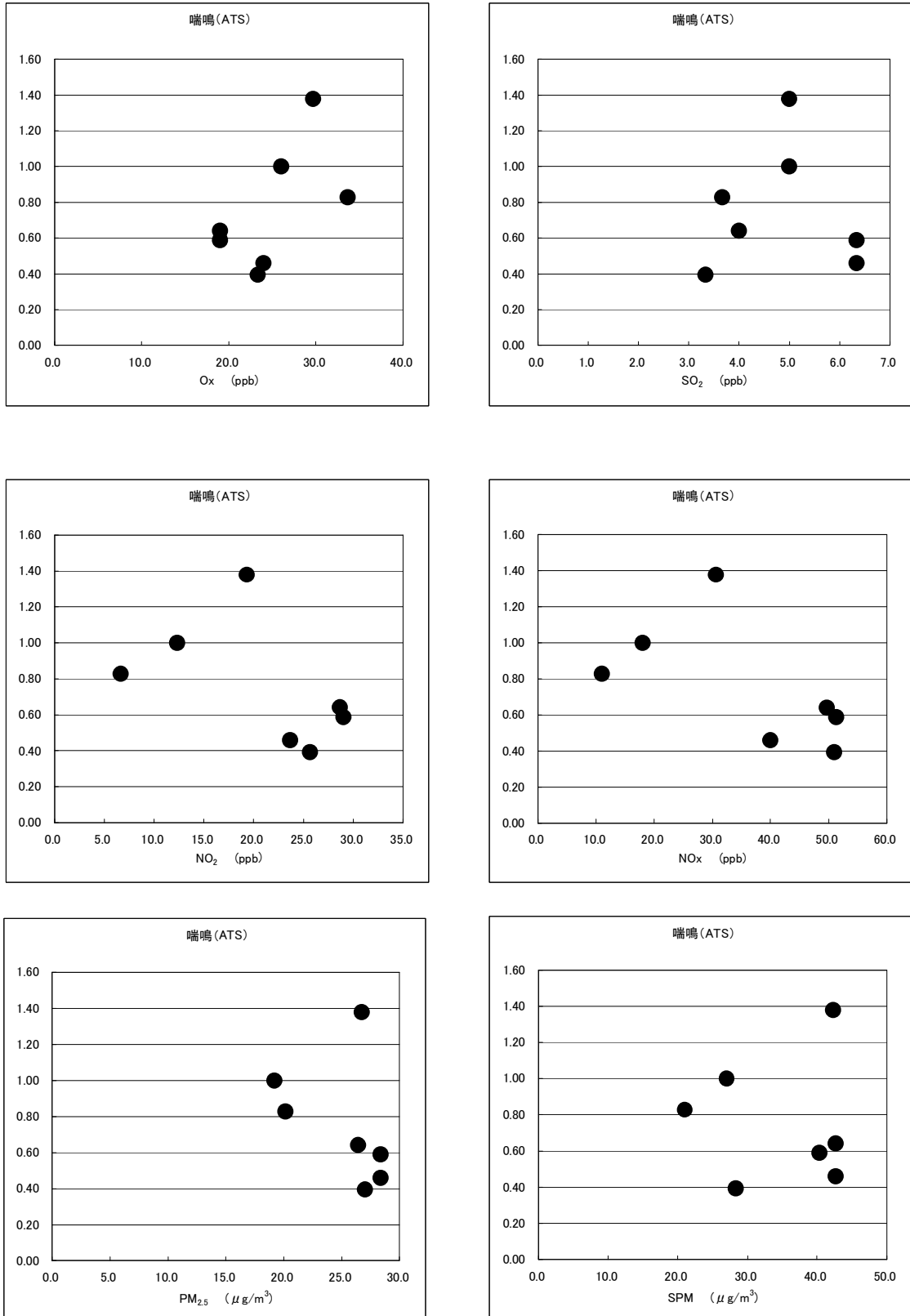


図 4.2-11 ベースライン調査(小児)における推計オゾズ比と大気汚染物質濃度の関係(喘息(ATS))

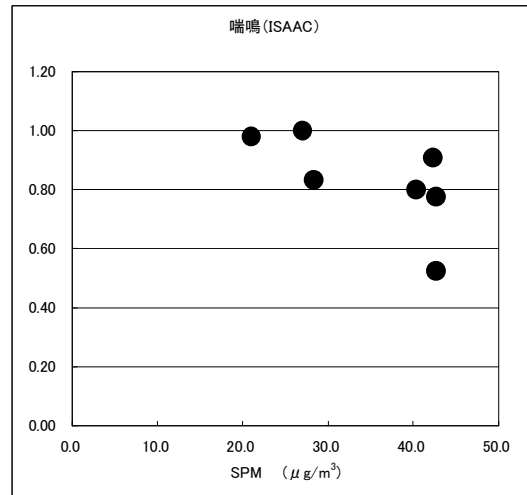
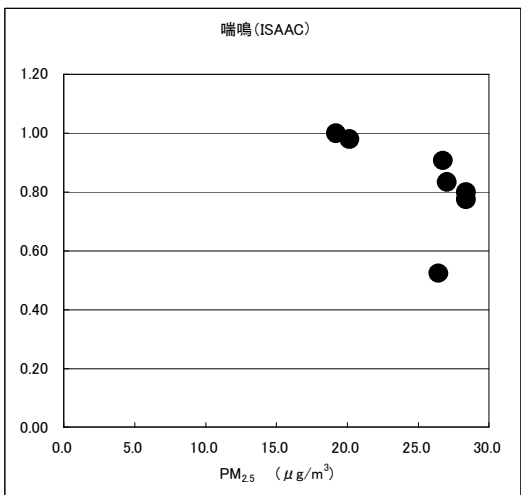
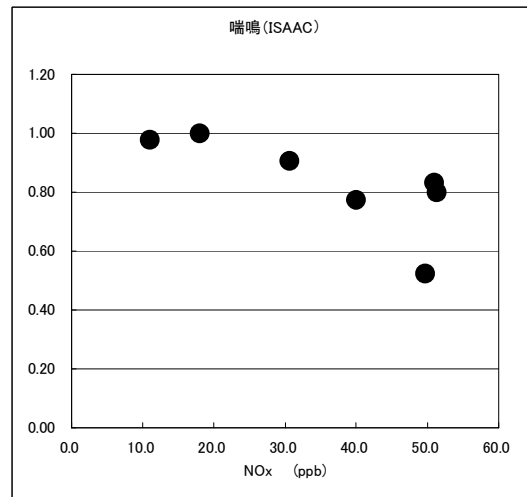
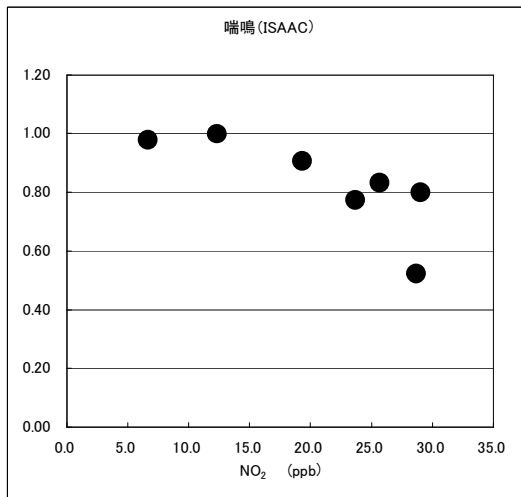
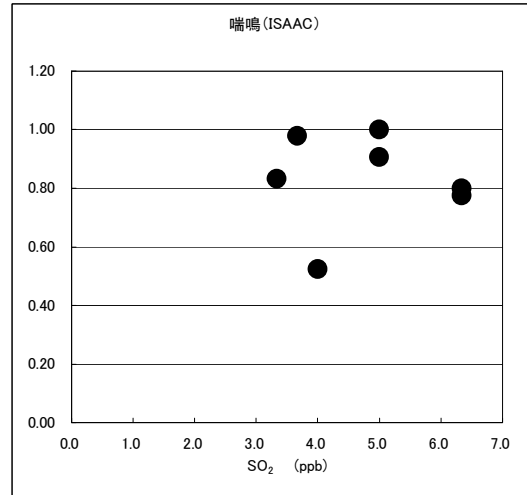
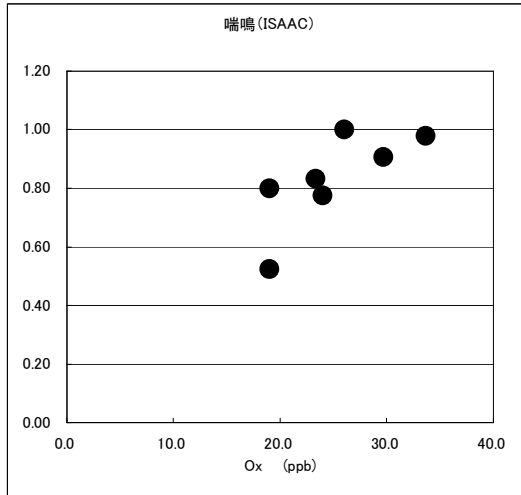


図 4.2-12 ベースライン調査（小児）における推計オッズ比と大気汚染物質濃度の関係（喘鳴（ISAAC））

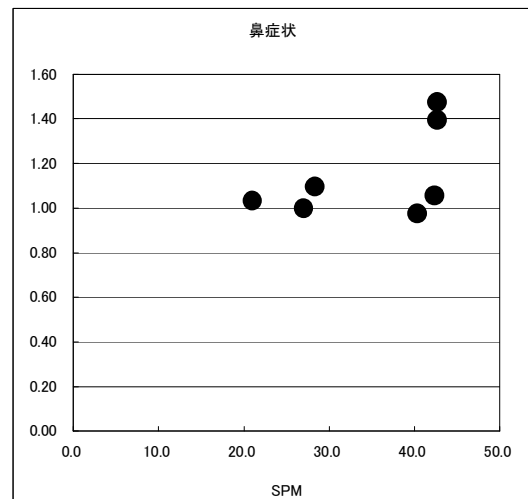
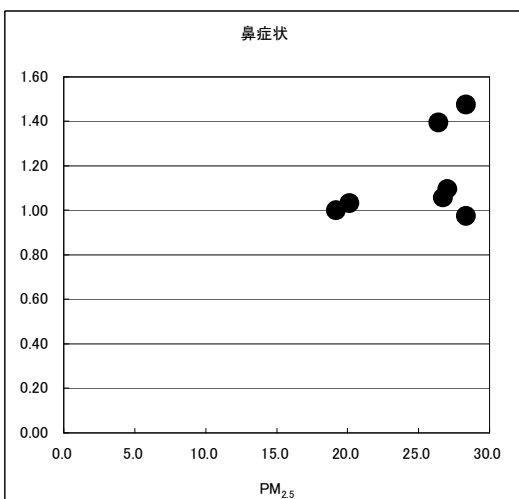
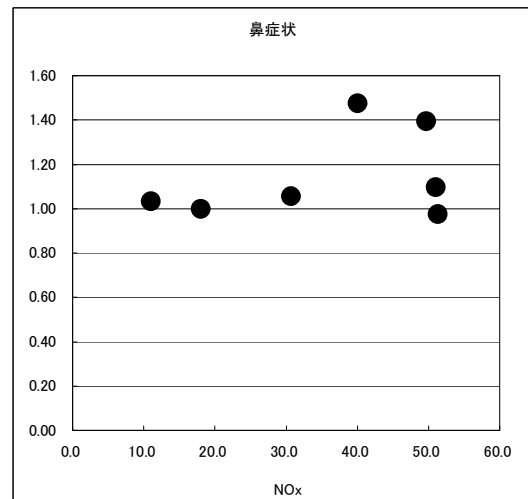
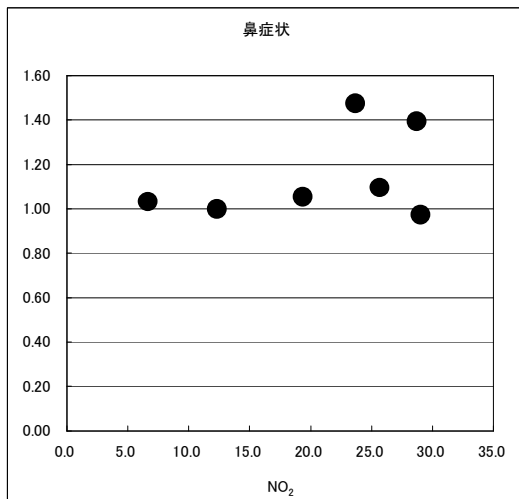
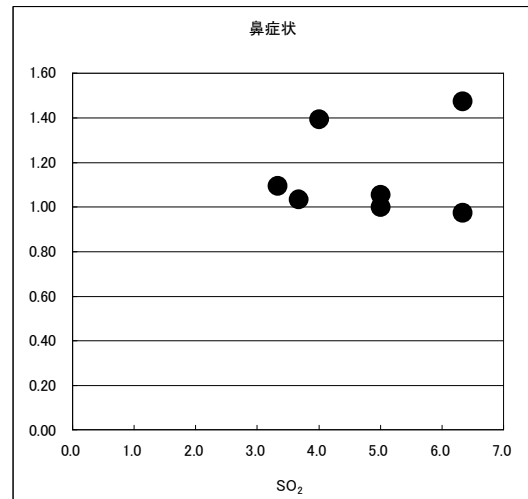
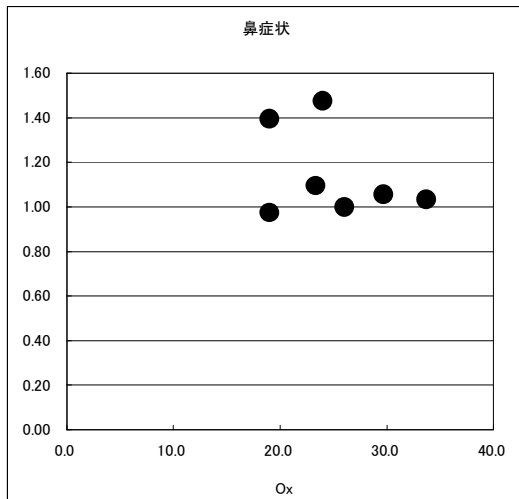


図 4.2-13 ベースライン調査（小児）における推計オッズ比と大気汚染物質濃度の関係（鼻症状）

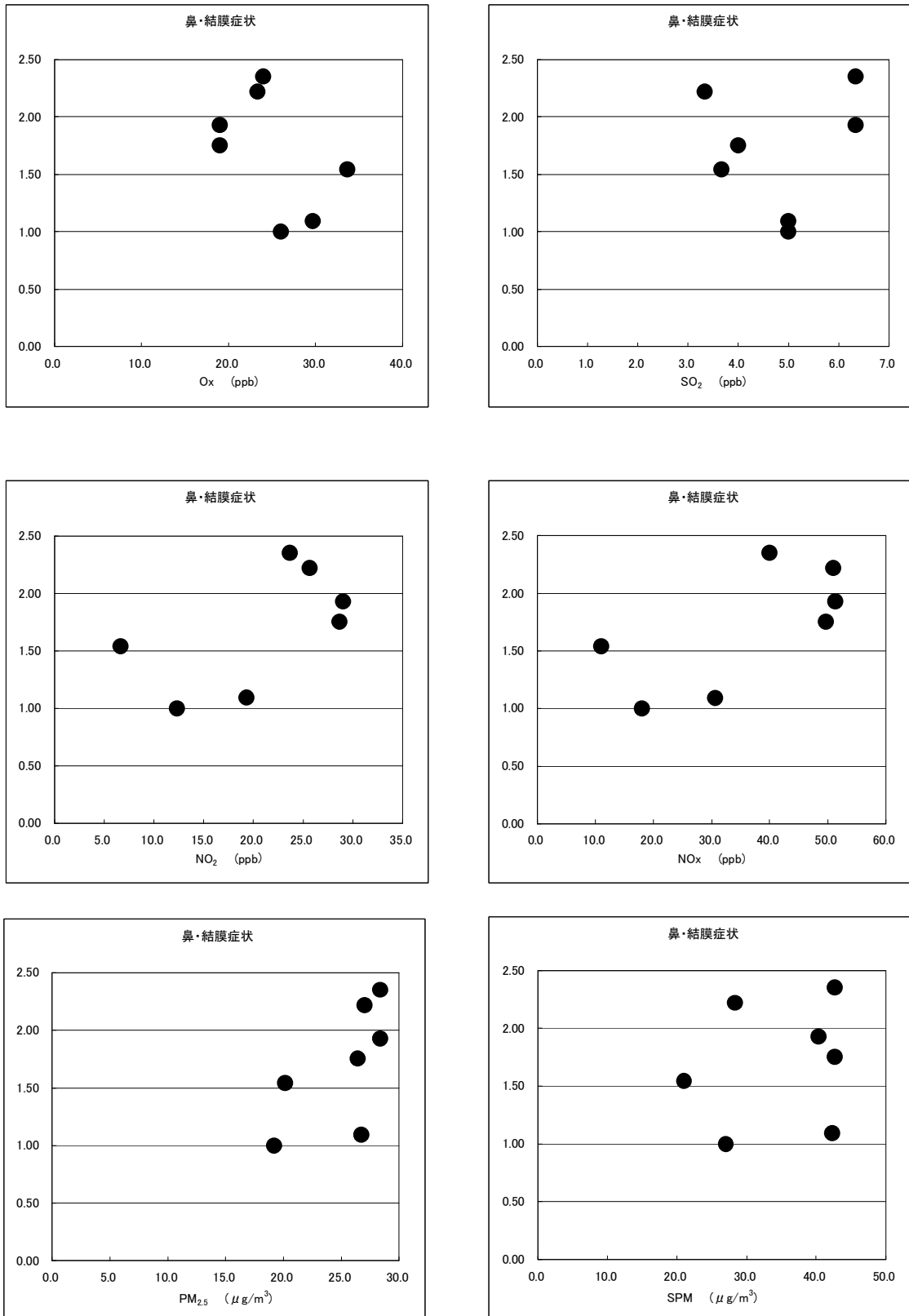


図 4.2-14 ベースライン調査（小児）における推計オッズ比と大気汚染物質濃度の関係（鼻・結膜症状）

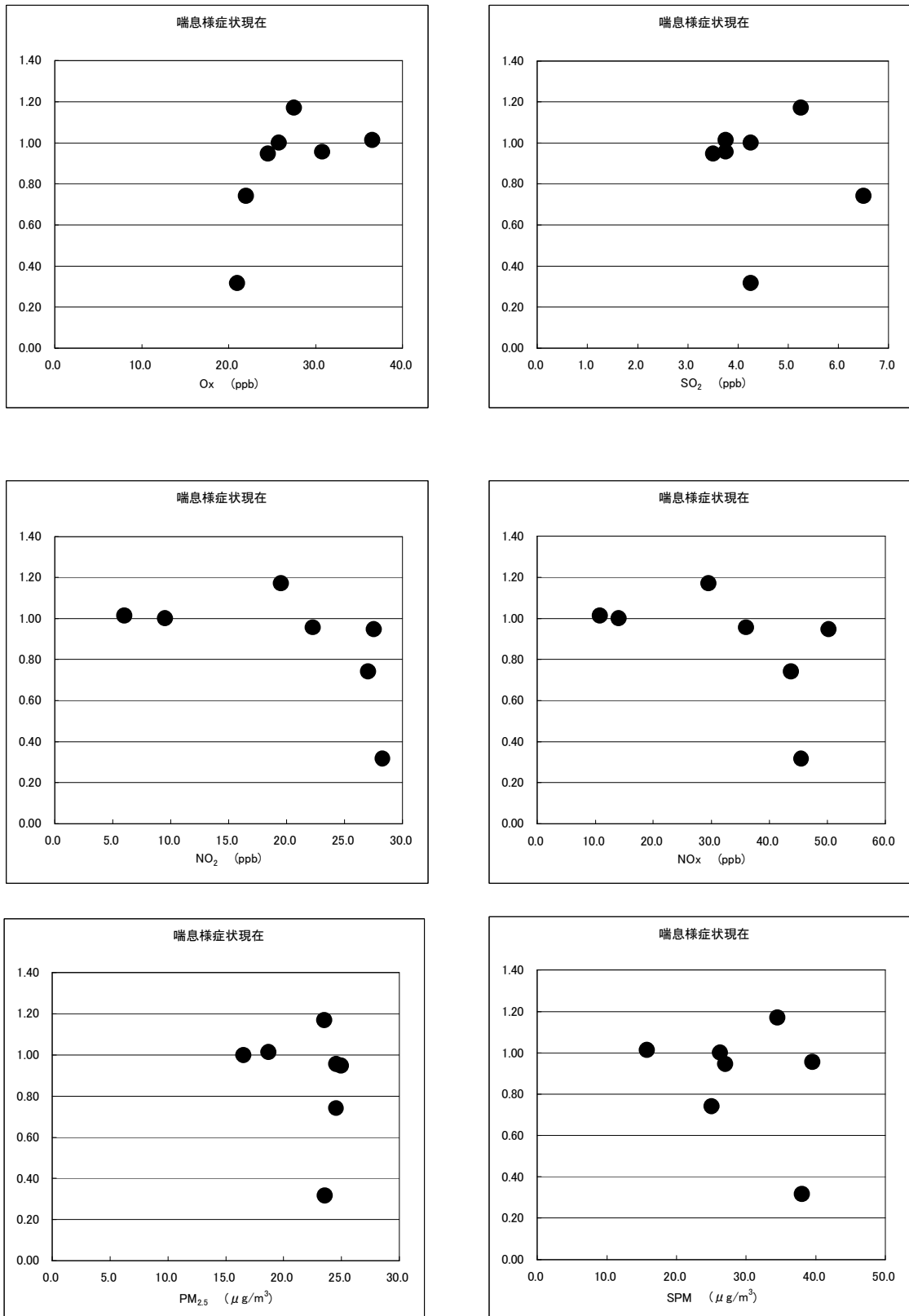


図 4.2-15 繰り返し調査（小児）における推計オッズ比と大気汚染物質濃度の関係（喘息様症状現在）

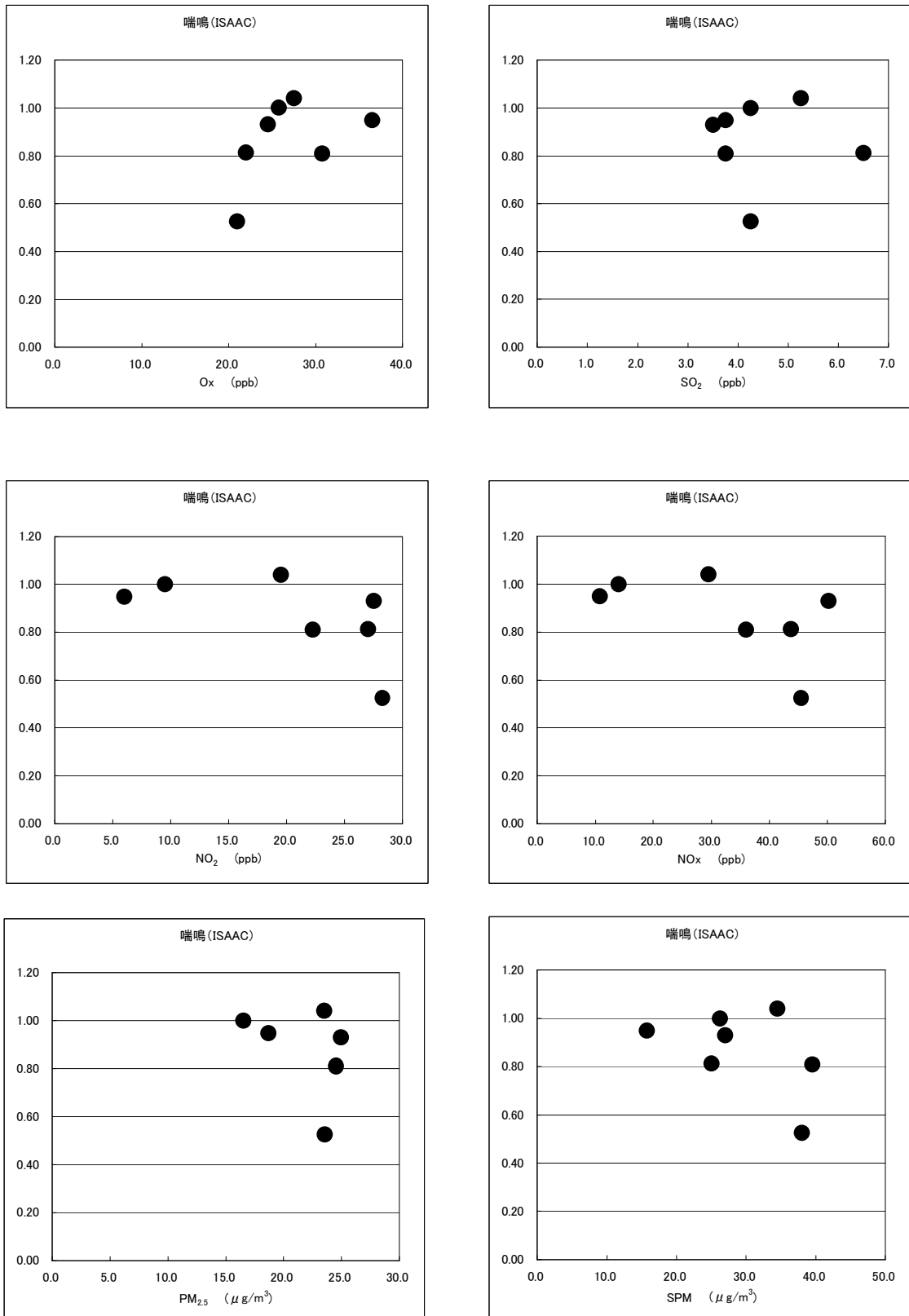


図 4.2-16 繰り返し調査 (小児) における推計オッズ比と大気汚染物質濃度の関係 (喘鳴 (ISAAC))

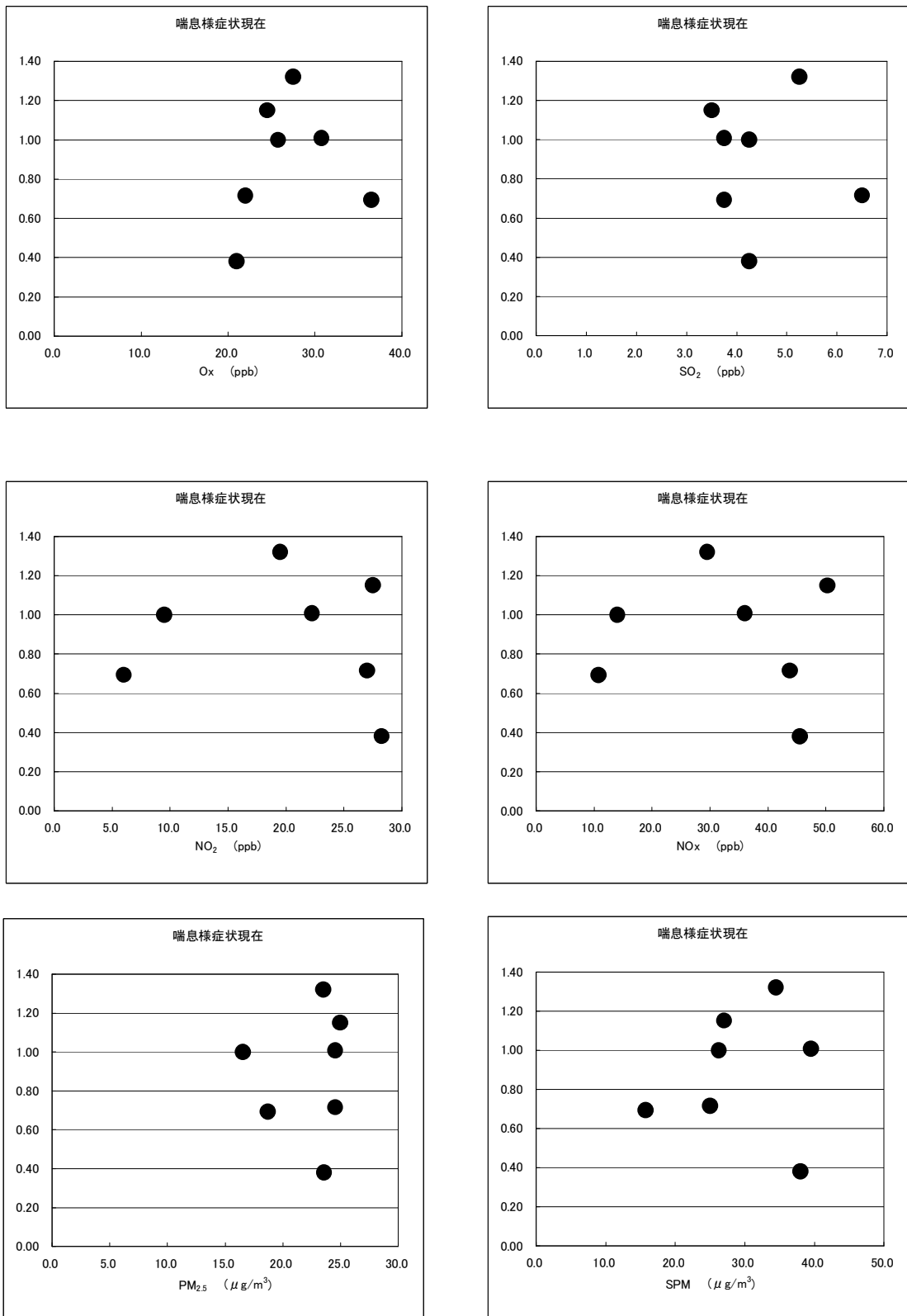


図 4.2-17 喘息様症状発症における推計オッズ比と大気汚染物質濃度の関係

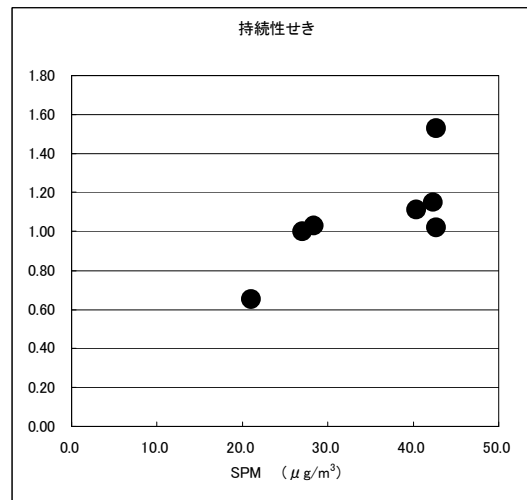
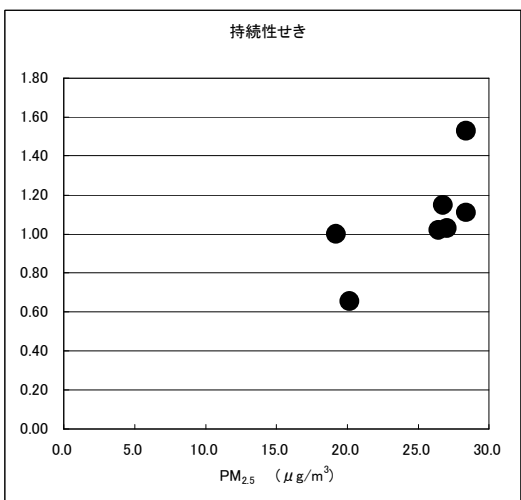
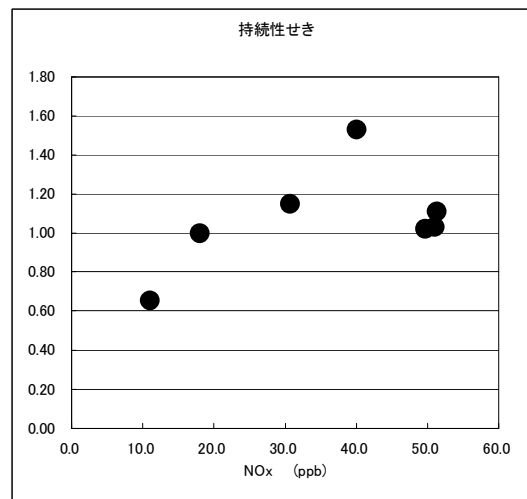
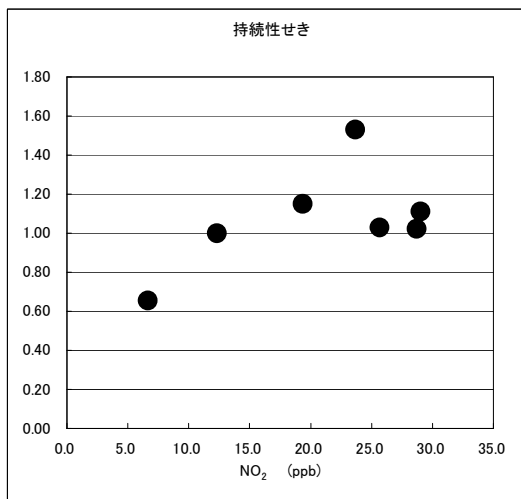
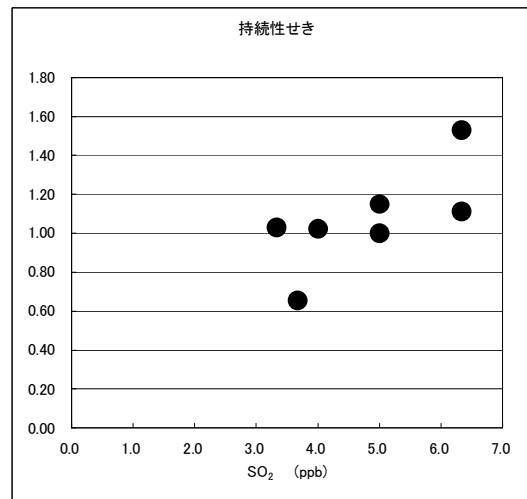
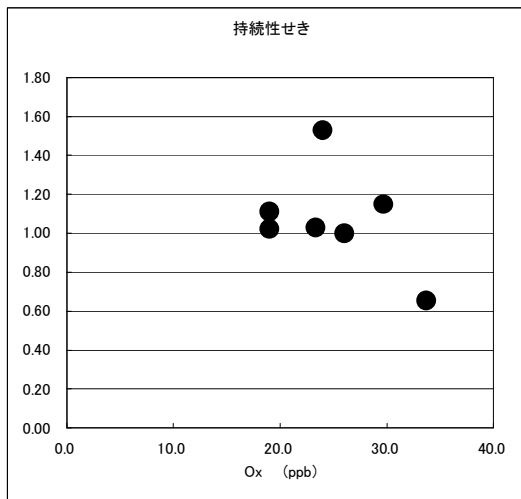


図 4.2-18 ベースライン調査（保護者）における推計オッズ比と大気汚染物質濃度の関係（持続性せき）

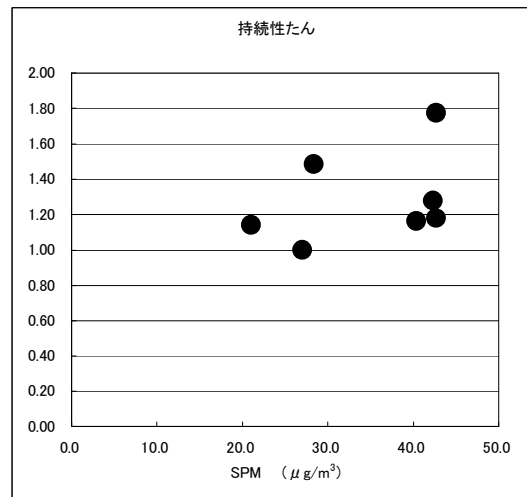
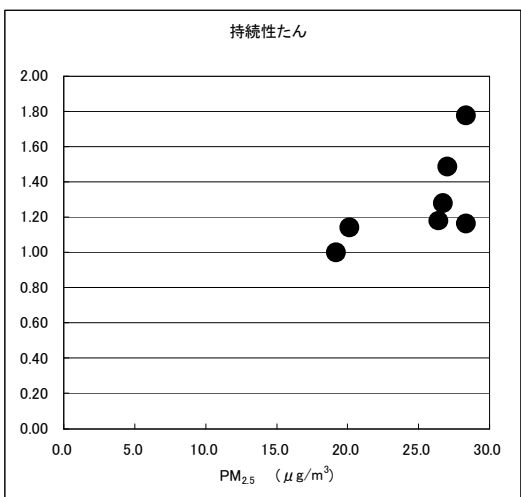
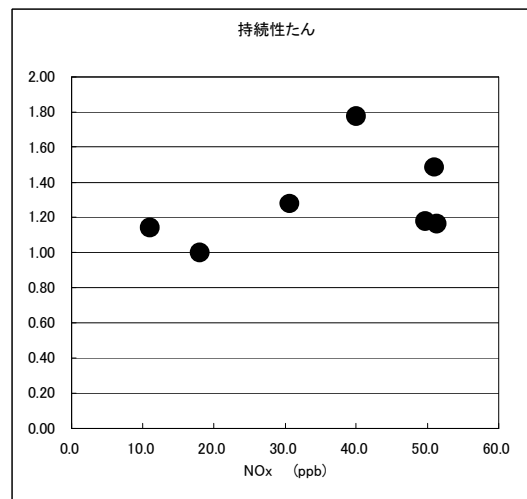
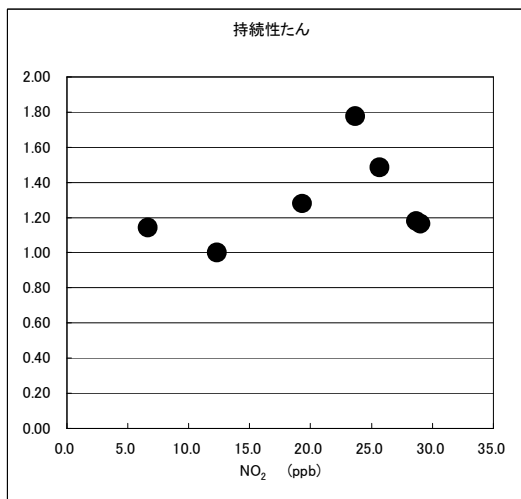
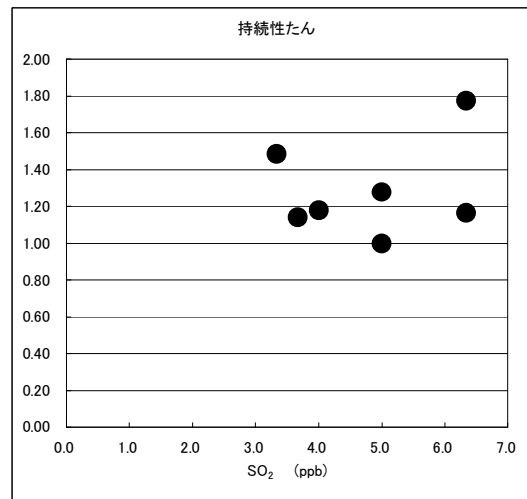
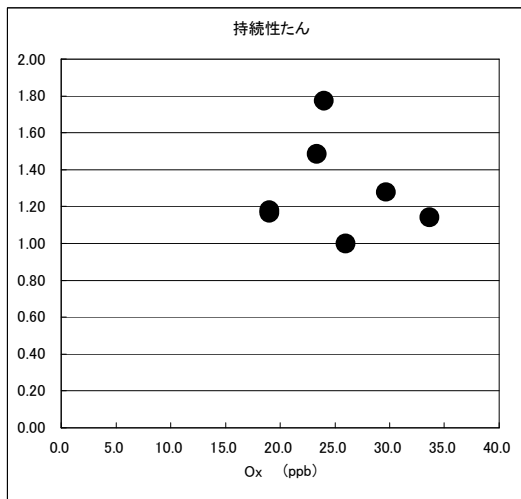


図 4.2-19 ベースライン調査（保護者）における推計オッズ比と大気汚染物質濃度の関係（持続性たん）

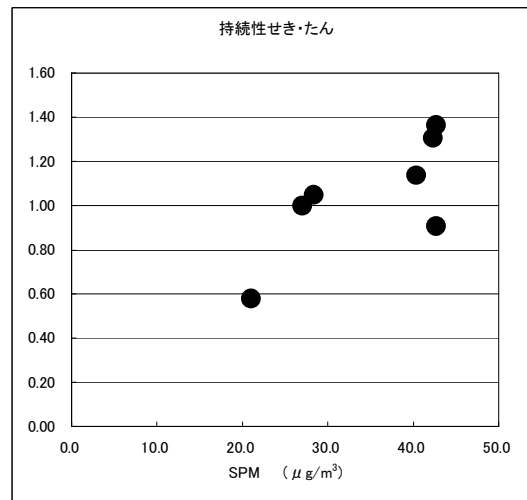
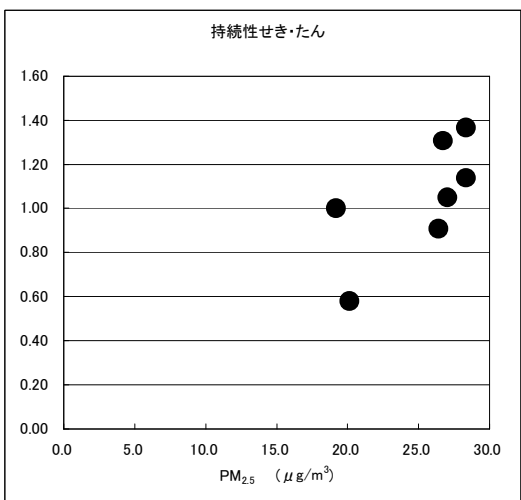
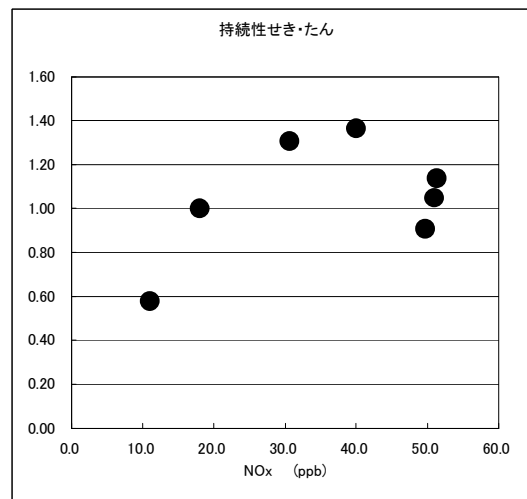
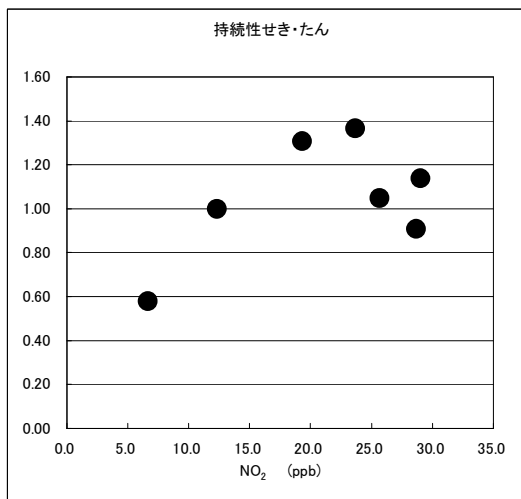
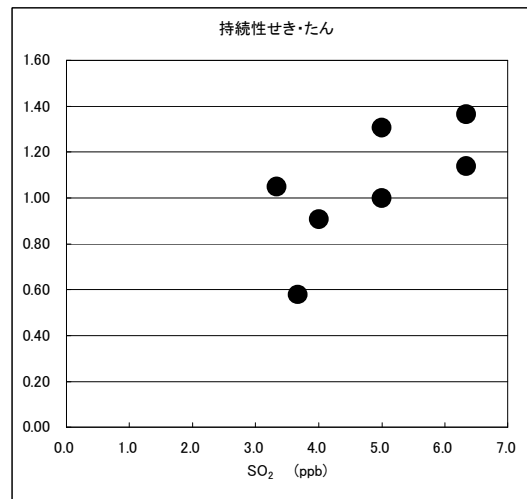
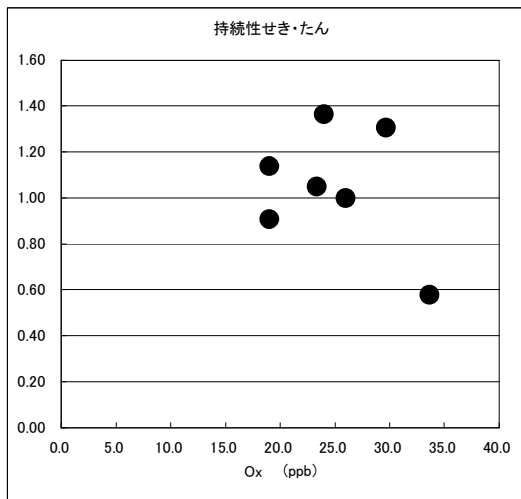


図 4.2-20 ベースライン調査（保護者）における推計オッズ比と大気汚染物質濃度の関係（持続性せき・たん）

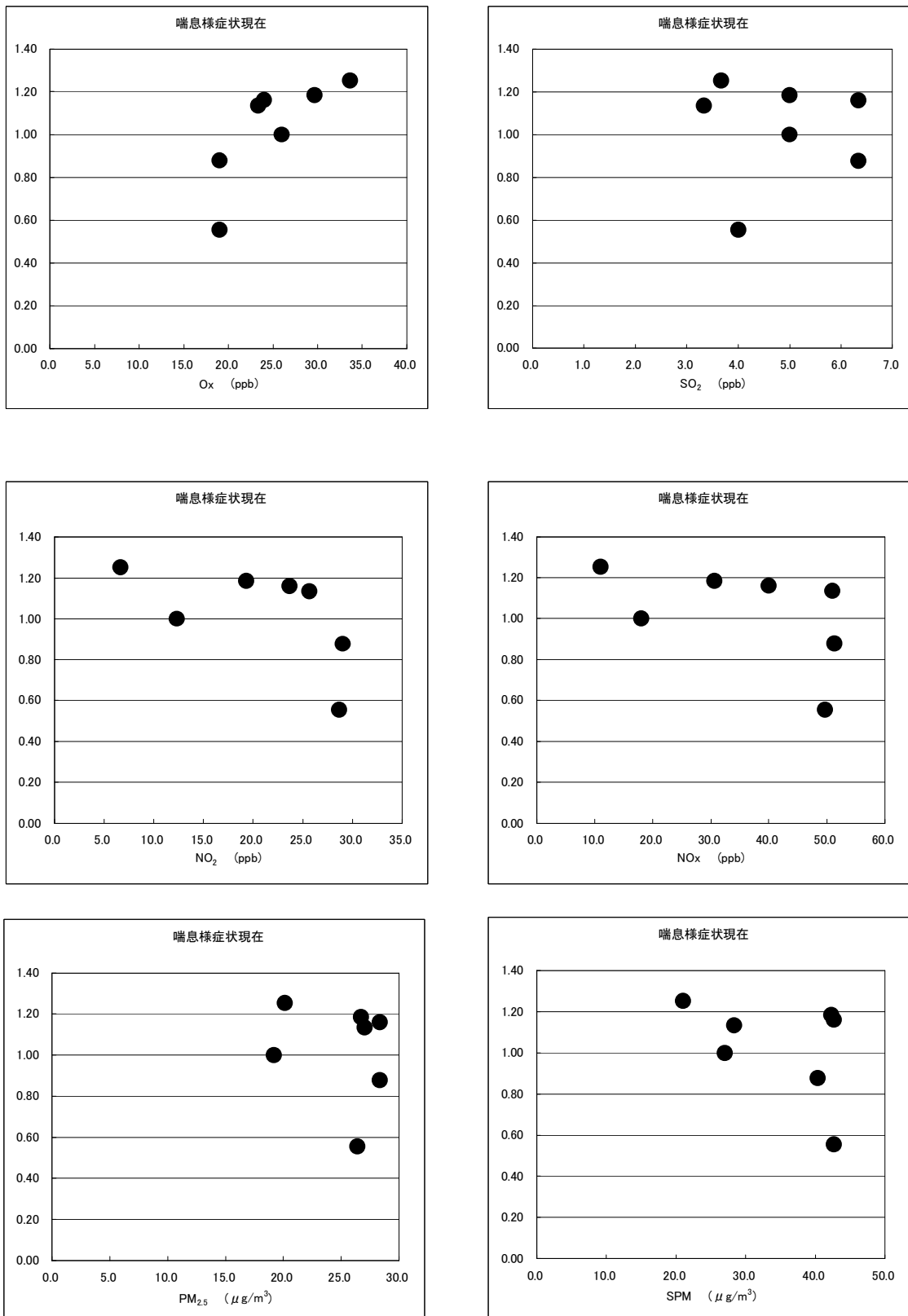


図 4.2-21 ベースライン調査（保護者）における推計オッズ比と大気汚染物質濃度の関係（喘息様症状現在）

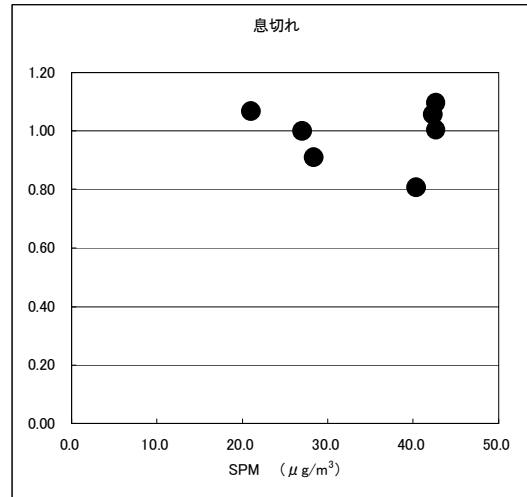
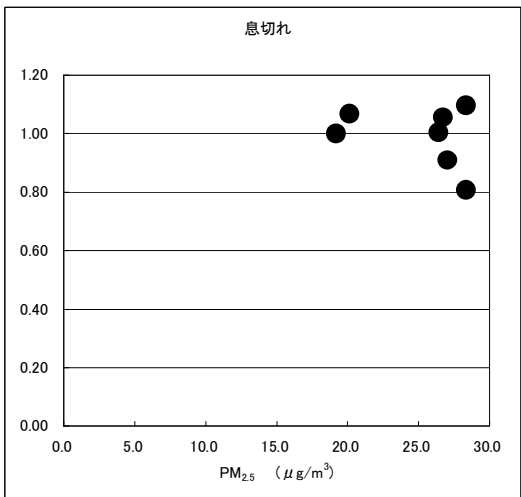
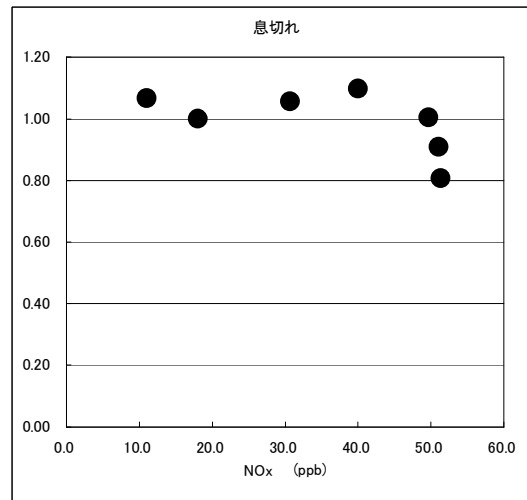
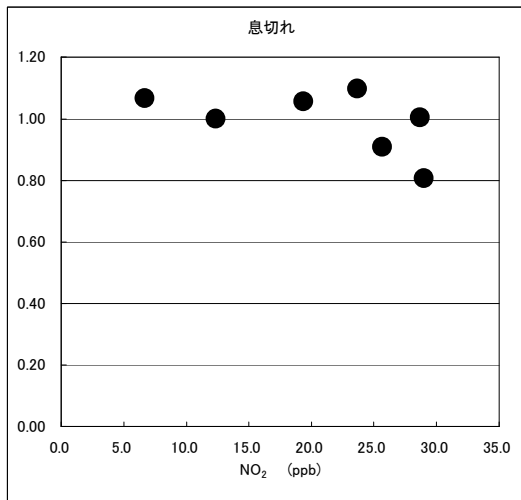
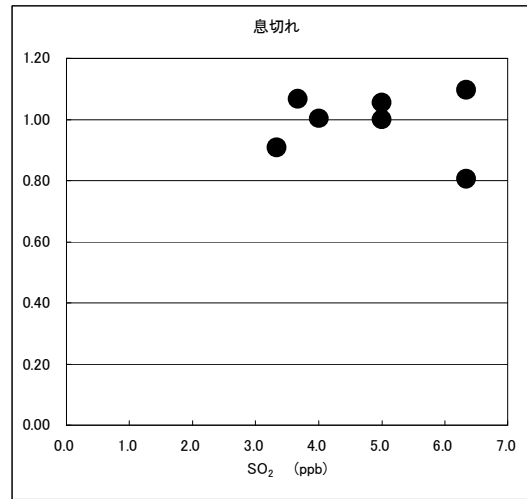
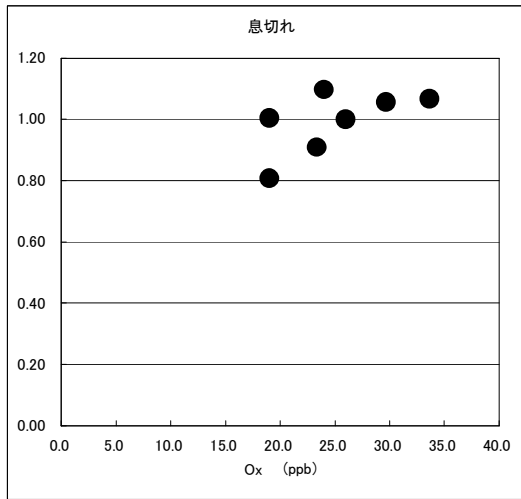


図 4.2-22 ベースライン調査（保護者）における推計オッズ比と大気汚染物質濃度の関係（息切れ）

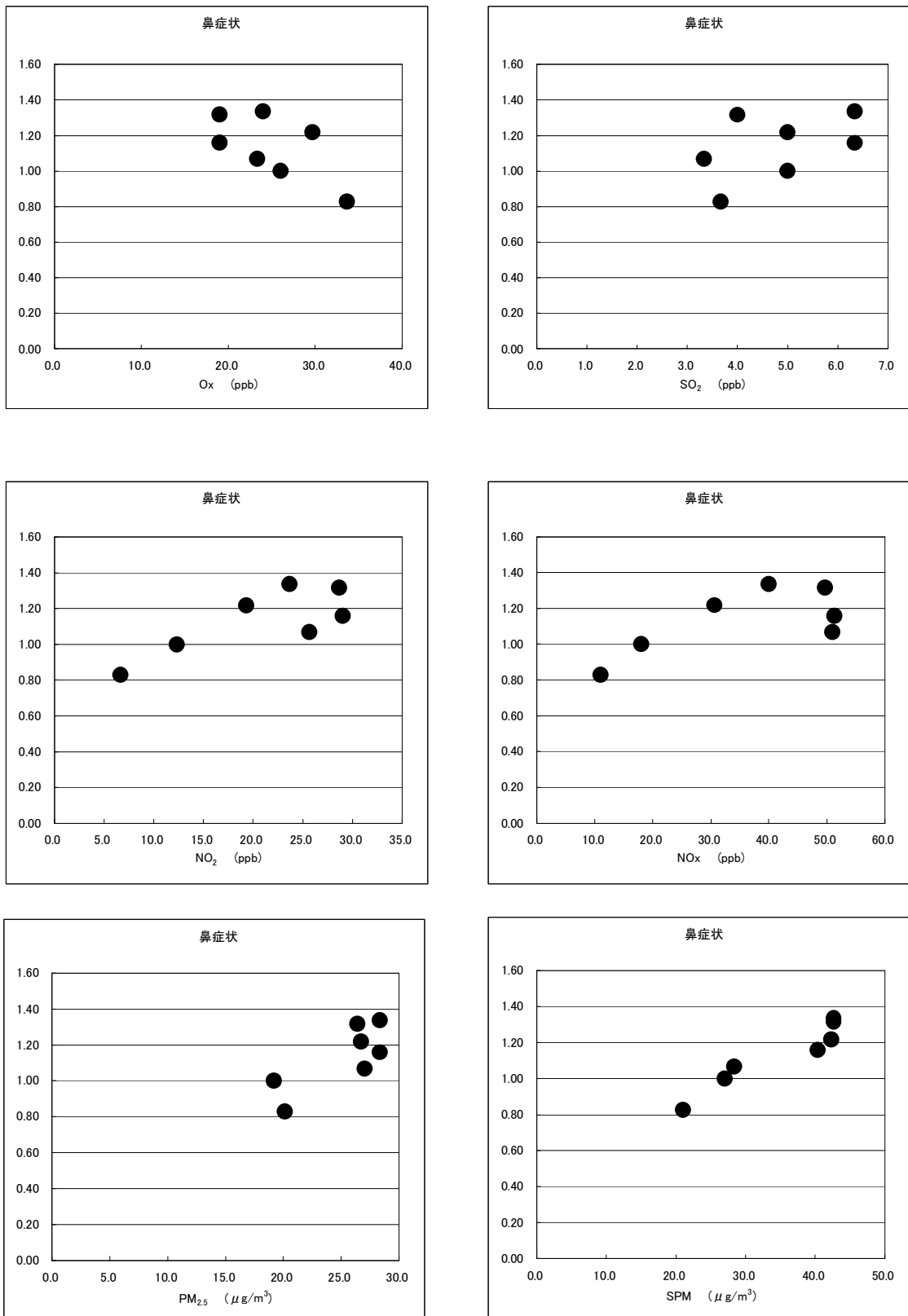


図 4.2-23 ベースライン調査（保護者）における推計オッズ比と大気汚染物質濃度の関係（鼻症状）

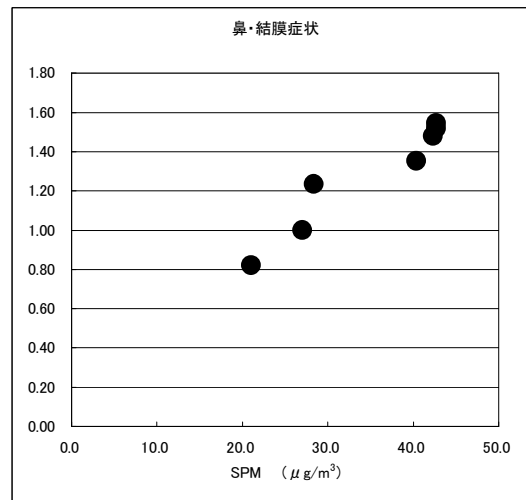
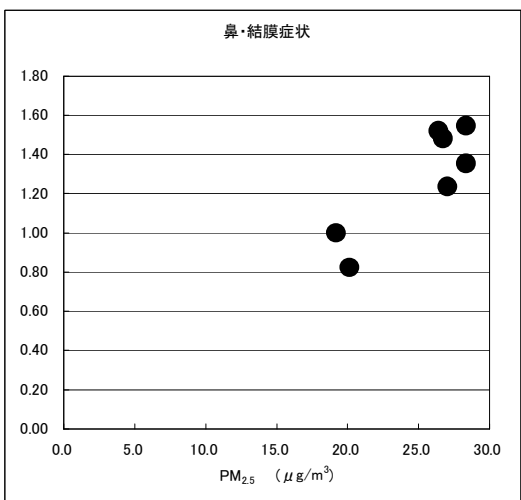
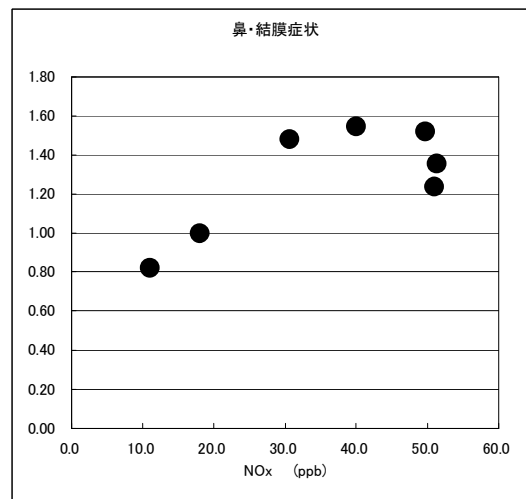
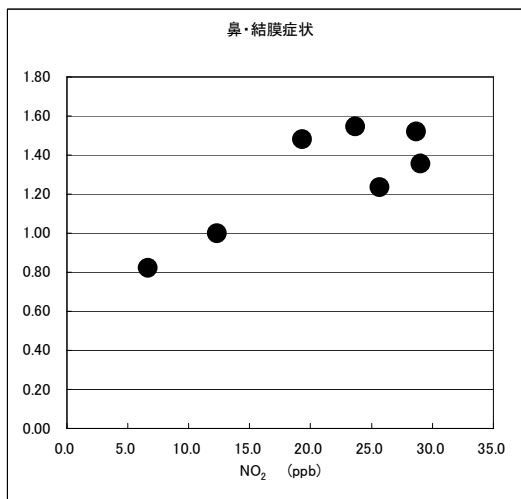
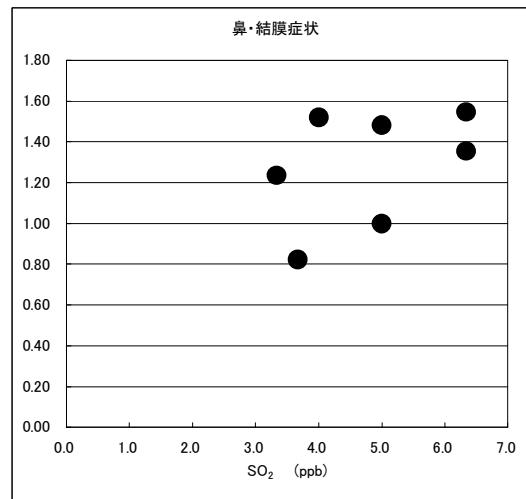
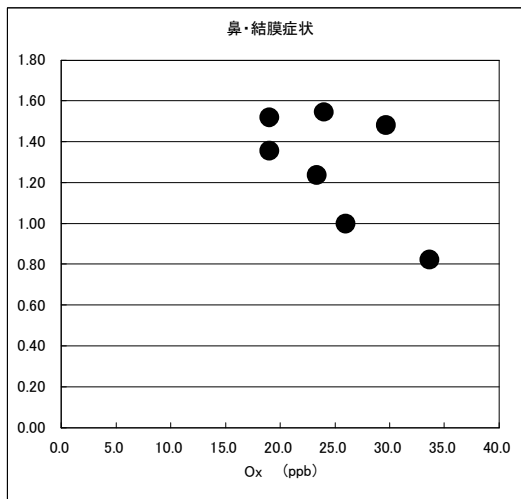


図 4.2-24 ベースライン調査（保護者）における推計オッズ比と大気汚染物質濃度の関係（鼻・結膜症状）

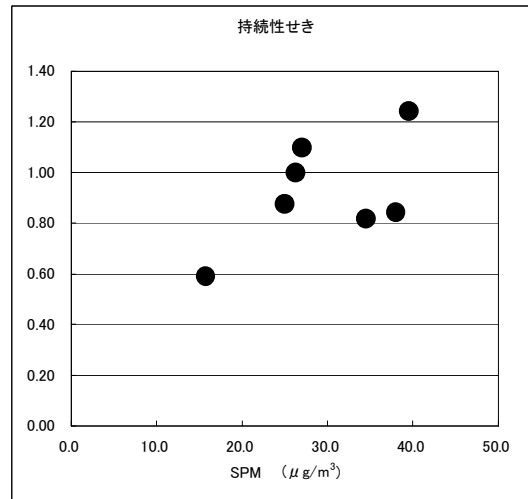
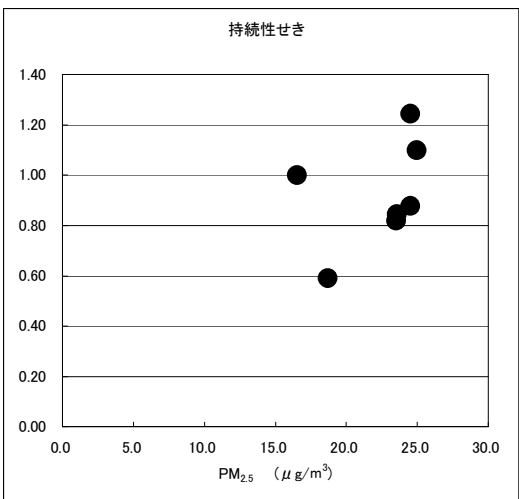
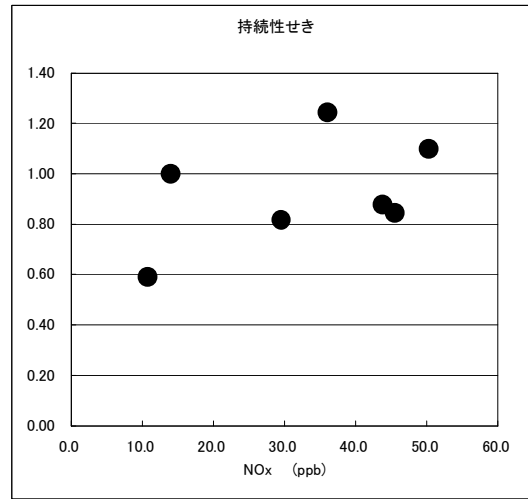
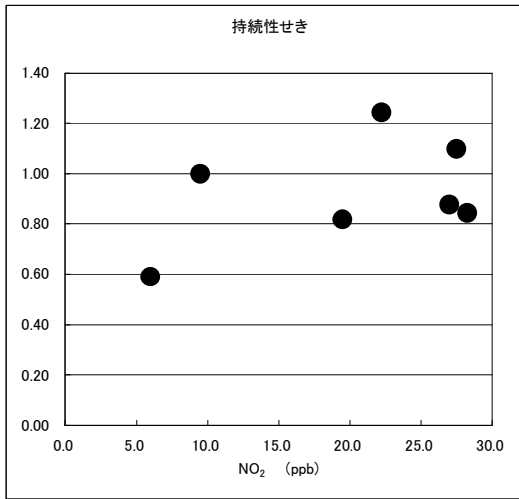
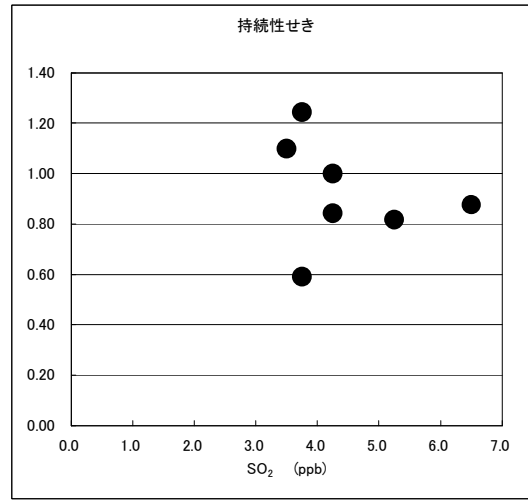
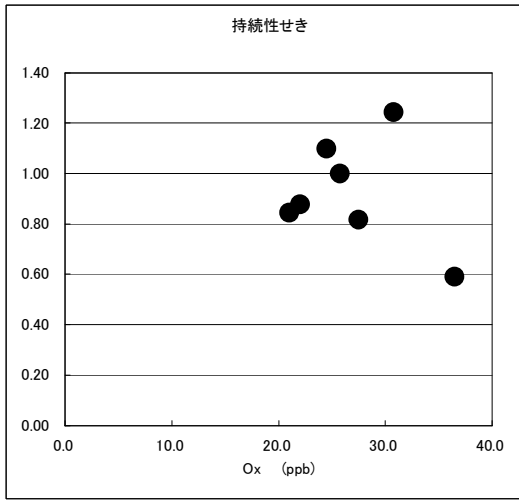


図 4.2-25 繰り返し調査（保護者）における推計オッズ比と大気汚染物質濃度の関係（持続性せき）

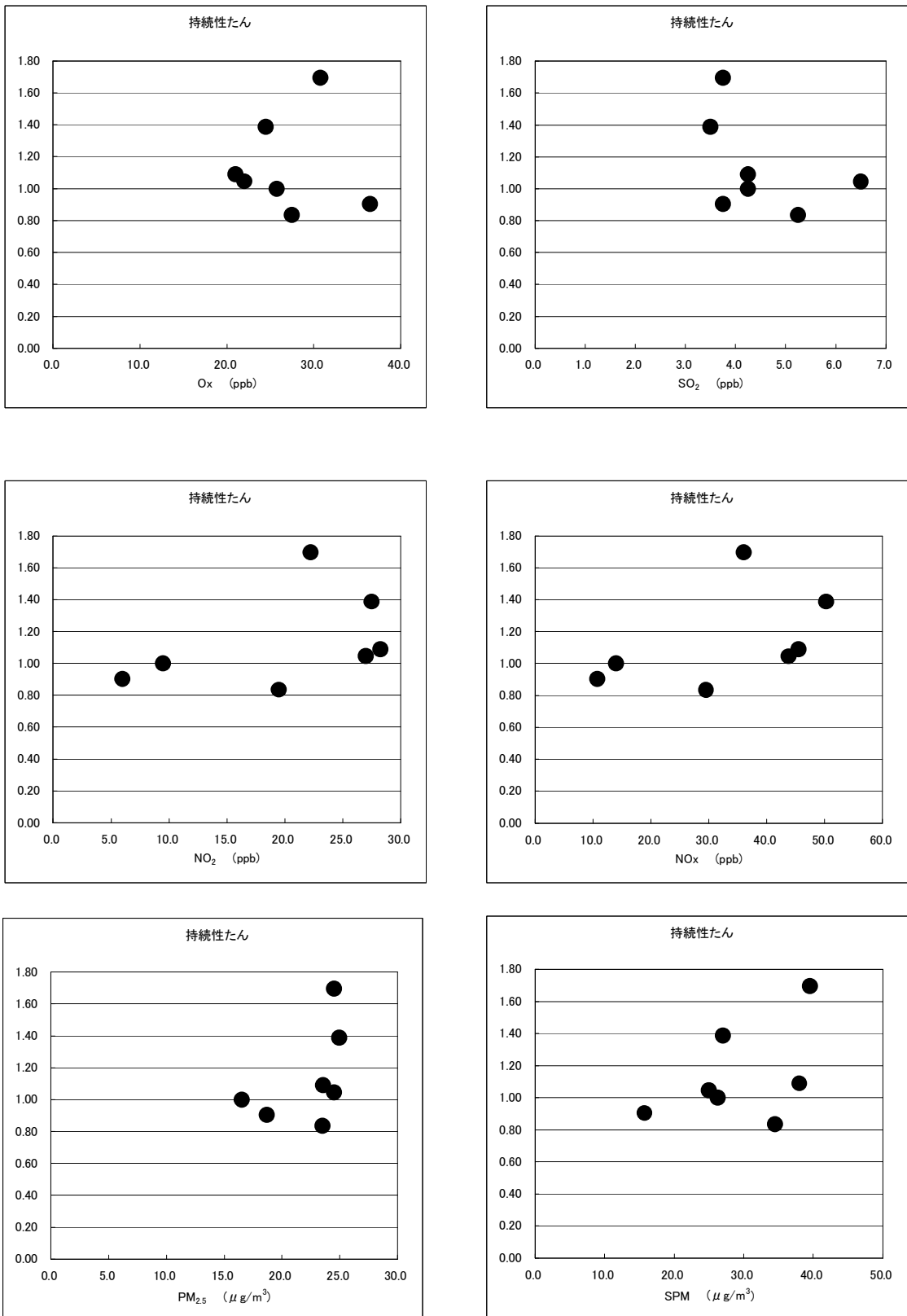


図 4.2-26 繰り返し調査（保護者）における推計オッズ比と大気汚染物質濃度の関係（持続性たん）

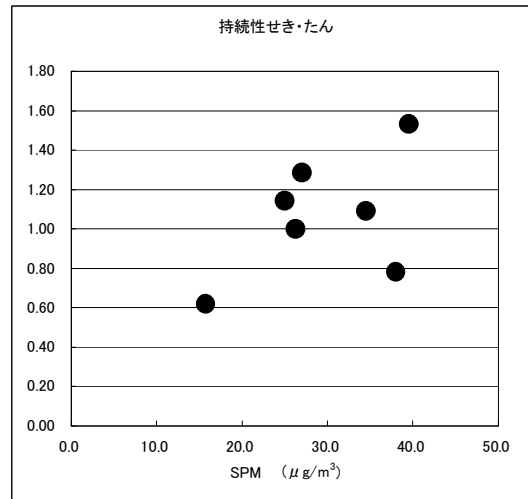
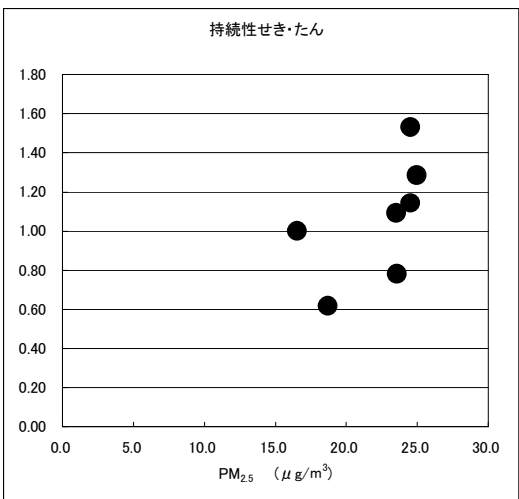
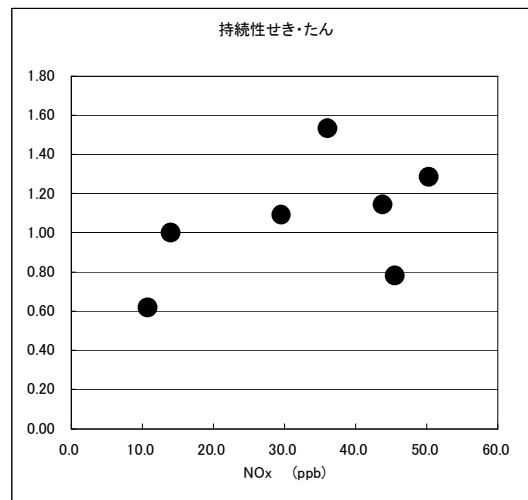
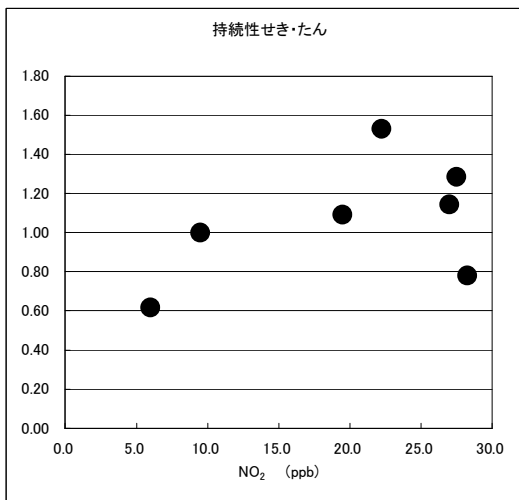
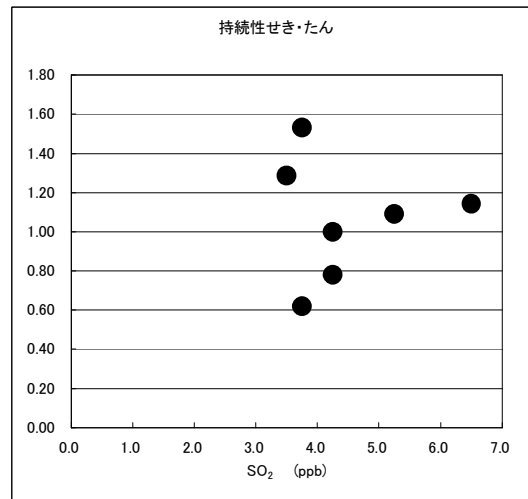
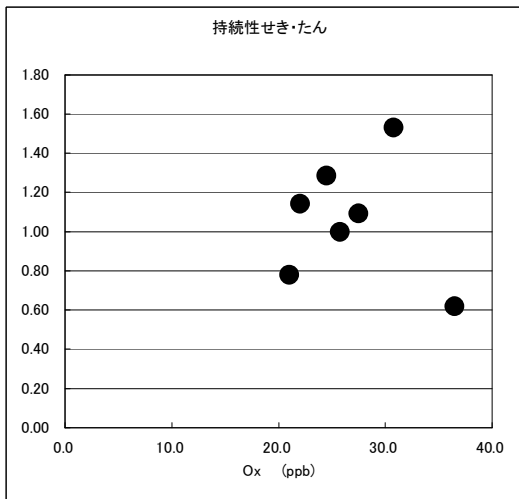


図 4.2-27 繰り返し調査（保護者）における推計オッズ比と大気汚染物質濃度の関係（持続性せき・たん）

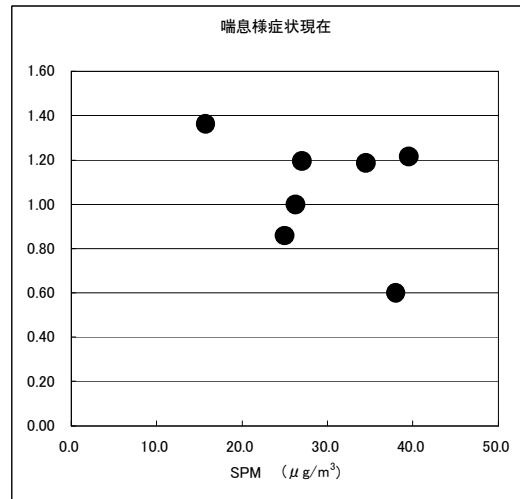
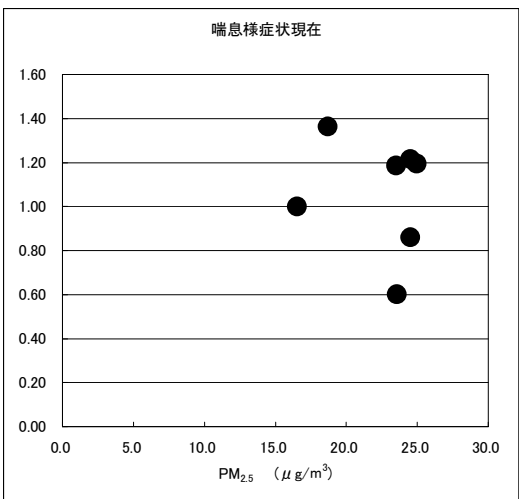
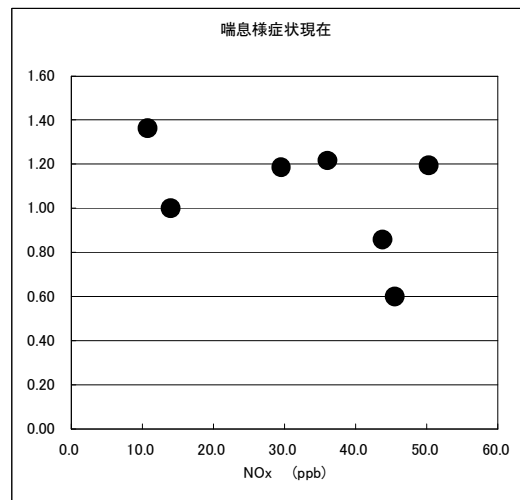
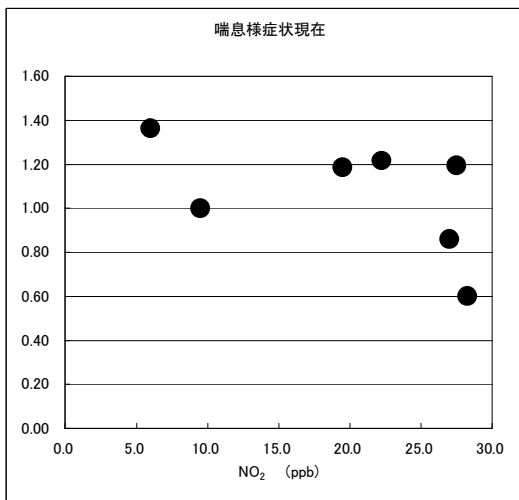
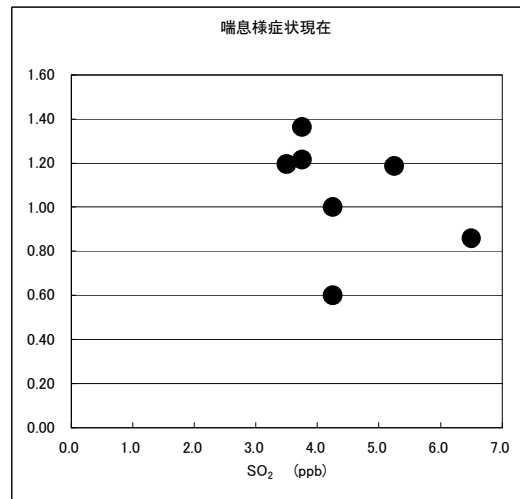
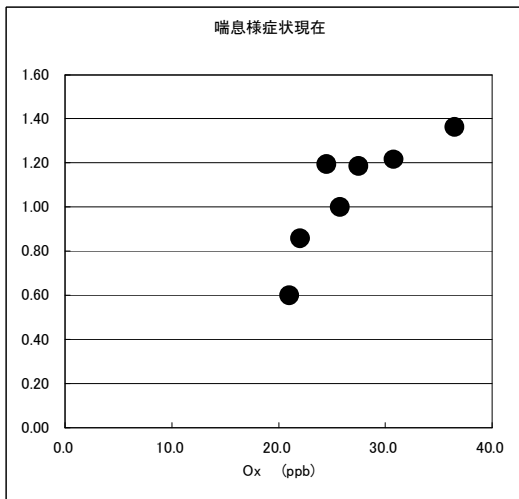


図 4.2-28 繰り返し調査（保護者）における推計オッズ比と大気汚染物質濃度の関係（喘息様症状現在）

表 4.2-1(1) 地域別 PM_{2.5} 濃度平均値単位: $\mu\text{g}/\text{m}^3$

	測定局名	H13	H14	H15	H16	H17	全期間
取手	取手市役所	26.7	21.9	21.4	25.2	22.3	23.5
市川	市川真間小	28.4	21.6	21.5	24.5	26.8	24.5
浦安	浦安猫実	-	-	-	-	-	-
上越	深谷	19.2	15.3	14.7	16.8	16.8	16.5
名古屋	鳴海配水場	26.4	25.6	22.0	22.0	21.8	23.6
守口	第二測定局(大日)	27.0	24.2	24.0	24.9	24.8	25.0
日向	旧日向保健所	20.1	16.4	17.0	20.7	19.4	18.7

表 4.2-1 (2) 地域別大気汚染濃度平均値

	測定局名	SPM($\mu\text{g}/\text{m}^3$)		NO ₂ (ppb)		NO _x (ppb)		O _x (ppb)		SO ₂ (ppb)	
		H11-H13	H13-H16	H11-H13	H13-H16	H11-H13	H13-H16	H11-H13	H13-H16	H11-H13	H13-H16
取手	取手市役所	42.3	34.5	19.3	19.5	30.7	29.5	29.7	27.5	5.0	5.3
市川	市川真間小*	42.7	39.5	23.7	22.3	40.0	36.0	24.0	30.8	6.3	3.8
浦安	浦安猫実	40.3	25.0	29.0	27.0	51.3	43.8	19.0	22.0	6.3	6.5
上越	深谷	27.0	26.3	12.3	9.5	18.0	14.0	26.0	25.8	5.0	4.3
名古屋	鳴海配水場	42.7	38.0	28.7	28.3	49.7	45.5	19.0	21.0	4.0	4.3
守口	第二測定局(大日)	28.3	27.0	25.7	27.5	51.0	50.3	23.3	24.5	3.3	3.5
日向	旧日向保健所**	21.0	15.8	6.7	6.0	11.0	10.8	33.7	36.5	3.7	3.8

*市川八幡測定局のデータ

**O_xは大王谷測定局のデータ

表 4.2-1 (3) 地域別 PM_{2.5} 中成分濃度平均値

単位: $\mu\text{g}/\text{m}^3$

	測定局名	OC	EC	Cl ⁻	NO ₃ ⁻	SO ₄ ²⁻	Na	NH ₄ ⁺	K	Ca	Mg
		取手	取手市役所	3.4	3.3	1.1	3.6	4.7	0.26	2.9	0.16
市川	市川真間小	3.9	3.4	1.2	4.1	5.2	0.35	3.2	0.20	0.15	0.04
浦安	浦安猫実	-	-	-	-	-	-	-	-	-	-
上越	深谷	2.3	1.9	0.29	1.1	4.0	0.19	1.5	0.16	0.07	0.03
名古屋	鳴海配水場	3.0	3.8	0.54	2.7	5.2	0.20	2.5	0.24	0.08	0.03
守口	第二測定局(大日)	3.8	4.6	0.78	3.1	5.3	0.25	2.8	0.30	0.13	0.05
日向	旧日向保健所	2.4	4.0	0.24	1.0	5.7	0.19	2.1	0.20	0.08	0.04

表 4.2-2 第1回調査（ベースライン調査）の回収状況

地域	小児			保護者		
	配布数	回収数	回収率	配布数	回収数	回収率
茨城県 取手市	718	612	85.2	1362	1148	84.3
千葉県 市川市	4432	2688	60.6	8784	4963	56.5
千葉県 浦安市	1544	1119	72.5	3072	2041	66.4
新潟県 上越市	1407	1195	84.9	2728	2246	82.3
名古屋市 緑区	2444	1634	66.9	4888	2984	61.0
大阪府 守口市	1546	1267	82.0	3050	2363	77.5
宮崎県 日向市	654	549	83.9	1294	1009	78.0
計	12745	9064	71.1	25178	16754	66.5

表 4.2-3 第1～5回調査の回収状況（小児）

地域	第1回調査	第2回調査		第3回調査		第4回調査		第5回調査	
	回収数(c1)	回収数(c2)	回収率 (c2/c1)	回収数(c3)	回収率 (c3/c2)	回収数(c4)	回収率 (c4/c3)	回収数(c5)	回収率 (c5/c4)
取手	612	424	69.3	316	74.5	264	83.5	238	90.2
市川	2688	1892	70.4	1339	70.8	1042	77.8	831	79.8
浦安	1119	744	66.5	534	71.8	450	84.3	375	83.3
上越	1195	1034	86.5	850	82.2	749	88.1	633	84.5
名古屋	1634	1203	73.6	876	72.8	688	78.5	527	76.6
守口	1267	1019	80.4	766	75.2	661	86.3	557	84.3
日向	549	351	63.9	257	73.2	225	87.5	194	86.2
計	9064	6667	73.6	4938	74.1	4079	82.6	3355	82.3

表 4.2-4 第1～5回調査の回収状況（保護者）

地域	第1回調査	第2回調査		第3回調査		第4回調査		第5回調査	
	回収数(p1)	回収数	回収率	回収数(p3)	回収率 (p3/p1)	回収数	回収率	回収数(p5)	回収率 (p5/p3)
取手	1148	-	-	595	51.8	-	-	436	73.3
市川	4963	-	-	2472	49.8	-	-	1544	62.5
浦安	2041	-	-	972	47.6	-	-	694	71.4
上越	2246	-	-	1580	70.3	-	-	1172	74.2
名古屋	2984	-	-	1601	53.7	-	-	987	61.6
守口	2363	-	-	1416	59.9	-	-	1038	73.3
日向	1009	-	-	472	46.8	-	-	365	77.3
計	16754	-	-	9108	54.4	-	-	6236	68.5

表 4.2-5 地域別喘息様症状追跡状況（小児）

		人	
取手	ベースラインで症状あり	29	
	ベースラインで症状なし	新規発症	12
		発症なし	218
		脱落	353
	小計	583	
不明		0	
計		612	

		人	
名古屋	ベースラインで症状あり	28	
	ベースラインで症状なし	新規発症	14
		発症なし	507
		脱落	1084
	小計	1605	
不明		1	
計		1634	

市川	ベースラインで症状あり	102	
	ベースラインで症状なし	新規発症	44
		発症なし	766
		脱落	1760
	小計	2570	
不明		16	
計		2688	

守口	ベースラインで症状あり	56	
	ベースラインで症状なし	新規発症	23
		発症なし	519
		脱落	669
	小計	1211	
不明		0	
計		1267	

浦安	ベースラインで症状あり	32	
	ベースラインで症状なし	新規発症	13
		発症なし	353
		脱落	721
	小計	1087	
不明		0	
計		1119	

日向	ベースラインで症状あり	29	
	ベースラインで症状なし	新規発症	7
		発症なし	178
		脱落	334
	小計	519	
不明		1	
計		549	

上越	ベースラインで症状あり	63	
	ベースラインで症状なし	新規発症	17
		発症なし	585
		脱落	530
	小計	1132	
不明		0	
計		1195	

全地域	ベースラインで症状あり	339	
	ベースラインで症状なし	新規発症	130
		発症なし	3126
		脱落	5451
	小計	8707	
不明		18	
計		9064	

表 4.2-6 地域別基本属性分布（ベースライン調査・小児）

		取手	市川	浦安	上越	名古屋・ 緑区	守口	日向
		n (%)	n (%)	n (%)	n (%)	n (%)	n (%)	n (%)
性別	男	324 (52.9)	1367 (50.9)	572 (51.1)	615 (51.5)	844 (51.7)	656 (51.8)	290 (52.8)
	女	288 (47.1)	1321 (49.1)	547 (48.9)	580 (48.5)	790 (48.4)	611 (48.2)	259 (47.2)
居住年数	1年未満	63 (10.3)	370 (13.8)	203 (18.2)	146 (12.2)	174 (10.7)	146 (11.5)	79 (14.4)
	1年～2年未満	54 (8.8)	374 (14.0)	236 (21.2)	133 (11.1)	219 (13.4)	150 (11.9)	69 (12.6)
	2年以上	65 (10.6)	489 (18.3)	177 (15.9)	132 (11.1)	200 (12.3)	219 (17.3)	76 (13.8)
	生まれてから ずっと	430 (70.3)	1446 (54.0)	499 (44.8)	784 (65.6)	1036 (63.6)	751 (59.3)	325 (59.2)
昼間の保育者	父	0 (0.0)	1 (0.0)	0 (0.0)	2 (0.2)	0 (0.0)	1 (0.1)	2 (0.4)
	母	422 (70.8)	1800 (70.8)	810 (75.0)	588 (49.7)	1187 (76.4)	656 (53.8)	191 (35.3)
	祖父	1 (0.2)	2 (0.1)	0 (0.0)	2 (0.2)	1 (0.1)	0 (0.0)	1 (0.2)
	祖母	18 (3.0)	14 (0.6)	7 (0.7)	115 (9.7)	18 (1.2)	17 (1.4)	17 (3.1)
	保育所幼稚園	153 (25.7)	718 (28.3)	263 (24.4)	474 (40.0)	341 (22.0)	542 (44.5)	328 (60.6)
	その他	2 (0.3)	6 (0.2)	0 (0.0)	3 (0.3)	6 (0.4)	3 (0.3)	2 (0.4)
	家族内喫煙	はい	387 (63.2)	1604 (59.8)	584 (52.3)	809 (67.7)	949 (58.1)	887 (70.0)
いいえ	225 (36.8)	1078 (40.2)	532 (47.7)	386 (32.3)	684 (41.9)	380 (30.0)	175 (31.9)	
兄弟姉妹順 (上から何番 目)	1人目	314 (51.4)	1629 (60.9)	646 (58.0)	599 (50.1)	910 (55.7)	636 (50.2)	247 (45.0)
	2人目	230 (37.6)	862 (32.2)	379 (34.1)	440 (36.8)	547 (33.5)	463 (36.5)	215 (39.2)
	3人目以上	67 (11.0)	185 (6.9)	88 (7.9)	156 (13.1)	176 (10.8)	168 (13.3)	87 (15.9)
家屋構造	木造一戸建	239 (39.2)	691 (25.9)	166 (14.9)	756 (63.3)	499 (30.7)	477 (37.9)	315 (57.4)
	鉄筋一戸建	34 (5.6)	86 (3.2)	31 (2.8)	61 (5.1)	157 (9.7)	164 (13.0)	23 (4.2)
	木造集合	32 (5.3)	229 (8.6)	64 (5.8)	130 (10.9)	44 (2.7)	70 (5.6)	25 (4.6)
	鉄筋集合	300 (49.2)	1651 (61.9)	851 (76.5)	234 (19.6)	914 (56.3)	508 (40.4)	181 (33.0)
	その他	5 (0.8)	10 (0.4)	1 (0.1)	14 (1.2)	11 (0.7)	39 (3.1)	5 (0.9)
非排気型ス トープの使用	はい	436 (71.2)	1548 (57.9)	550 (49.3)	944 (79.2)	1202 (73.6)	801 (63.2)	446 (81.2)
	いいえ	176 (28.8)	1126 (42.1)	566 (50.7)	248 (20.8)	431 (26.4)	466 (36.8)	103 (18.8)
ペット	現在飼っている	114 (18.7)	361 (13.5)	122 (11.0)	205 (17.2)	262 (16.1)	204 (16.1)	90 (16.4)
	過去飼っていた	50 (8.2)	135 (5.1)	61 (5.5)	79 (6.6)	88 (5.4)	96 (7.6)	35 (6.4)
	飼ったことない	447 (73.2)	2175 (81.4)	927 (83.5)	911 (76.2)	1281 (78.5)	966 (76.3)	424 (77.2)

表 4.2-6 地域別基本属性分布（ベースライン調査・小児）（続き）

			取手	市川	浦安	上越	名古屋・ 緑区	守口	日向
			n (%)	n (%)	n (%)	n (%)	n (%)	n (%)	n (%)
両親のアレル ギー	父	じんましん	92 (16.5)	390 (16.5)	146 (15.4)	151 (13.9)	262 (18.6)	173 (15.2)	81 (16.7)
		アトピー性 皮膚炎	38 (6.8)	177 (7.5)	71 (7.5)	50 (4.6)	123 (8.7)	81 (7.1)	16 (3.3)
	父	アレルギー 性鼻炎	122 (21.9)	603 (25.6)	206 (21.7)	190 (17.5)	364 (25.9)	247 (21.7)	76 (15.7)
		花粉症・季 節性鼻炎	158 (28.4)	641 (27.3)	265 (28.0)	192 (17.7)	453 (32.2)	267 (23.4)	69 (14.2)
	父	食物アレル ギー	73 (13.1)	269 (11.5)	109 (11.7)	117 (10.8)	169 (12.0)	138 (12.2)	62 (12.9)
		いずれかあ り	276 (49.6)	1207 (51.1)	467 (49.2)	427 (39.4)	749 (53.2)	517 (45.4)	180 (37.1)
	母	じんましん	145 (24.1)	627 (23.8)	259 (23.6)	229 (19.4)	386 (24.3)	296 (23.6)	124 (23.1)
		アトピー性 皮膚炎	54 (9.0)	297 (11.3)	107 (9.8)	89 (7.5)	211 (13.3)	119 (9.5)	29 (5.4)
	母	アレルギー 性鼻炎	151 (25.1)	745 (28.3)	299 (27.3)	298 (25.3)	481 (30.3)	304 (24.3)	129 (24.0)
		花粉症・季 節性鼻炎	173 (28.8)	840 (32.0)	351 (32.1)	296 (25.1)	563 (35.4)	330 (26.4)	121 (22.5)
	母	食物アレル ギー	91 (15.1)	397 (15.2)	133 (12.3)	152 (12.9)	237 (15.0)	170 (13.6)	77 (14.3)
		いずれかあ り	331 (55.1)	1556 (59.1)	653 (59.6)	590 (50.0)	972 (61.1)	642 (51.3)	276 (51.3)
	沿道	非沿道	509 (83.2)	2385 (89.3)	934 (83.5)	1195 (100.0)	1566 (97.3)	788 (77.5)	549 (100.0)
		沿道	103 (16.8)	286 (10.7)	185 (16.5)	0 (0.0)	43 (2.7)	229 (22.5)	0 (0.0)

			取手	市川	浦安	上越	名古屋・ 緑区	守口	日向
			n 平均 S. D.	n 平均 S. D.	n 平均 S. D.	n 平均 S. D.	n 平均 S. D.	n 平均 S. D.	n 平均 S. D.
年齢*			612 2.9 0.29	2688 3.3 0.29	1119 3.3 0.29	1195 2.9 0.29	1634 2.9 0.29	1267 3.4 0.28	549 3.4 0.28

*H14.1.1現在

表 4.2-7 地域別既往歴（ベースライン調査・小児）

	取手	市川	浦安	上越	名古屋 ・緑区	守口	日向
	n (%)	n (%)	n (%)	n (%)	n (%)	n (%)	n (%)
蓄膿症	6 (1.0)	91 (3.4)	26 (2.3)	35 (2.9)	48 (2.9)	13 (1.0)	23 (4.2)
気管支炎	107 (17.5)	464 (17.6)	157 (14.1)	351 (29.6)	249 (15.3)	295 (23.3)	154 (28.1)
肺炎	23 (3.8)	120 (4.6)	30 (2.7)	43 (3.6)	107 (6.6)	93 (7.4)	52 (9.5)
百日咳	3 (0.5)	8 (0.3)	3 (0.3)	7 (0.6)	8 (0.5)	11 (0.9)	16 (2.9)
中耳炎	111 (18.2)	591 (22.5)	241 (21.8)	183 (15.4)	358 (22.1)	276 (21.9)	206 (37.6)
扁桃腺手術	1 (0.2)	6 (0.2)	3 (0.3)	1 (0.1)	2 (0.1)	3 (0.2)	1 (0.2)
2歳までのひどい呼 吸器の病気	89 (14.5)	380 (14.2)	144 (12.9)	275 (23.0)	253 (15.5)	238 (18.8)	125 (22.8)
2歳までの呼吸器の 病気での入院	49 (8.0)	160 (6.0)	64 (5.7)	166 (13.9)	134 (8.2)	139 (11.0)	60 (11.0)

表 4.2-8 地域別呼吸器症状等有症率（ベースライン調査・小児）

		喘息様症状 (現在)		喘鳴 (ISAAC)		持続性せき		持続性たん		喘鳴 (ATS)		鼻症状		鼻・結膜症状	
		n	(%)	n	(%)	n	(%)	n	(%)	n	(%)	n	(%)	n	(%)
地域	取手	29	(4.7)	117	(19.1)	16	(2.6)	0	(0.0)	7	(1.1)	75	(12.3)	13	(2.1)
	市川	102	(3.8)	454	(17.0)	62	(2.3)	3	(0.1)	16	(0.6)	433	(16.3)	103	(3.9)
	浦安	32	(2.9)	184	(16.5)	27	(2.4)	3	(0.3)	9	(0.8)	133	(12.0)	31	(2.8)
	上越	63	(5.3)	242	(20.3)	28	(2.3)	3	(0.3)	9	(0.8)	143	(12.0)	21	(1.8)
	名古屋・緑区	28	(1.7)	194	(11.9)	31	(1.9)	3	(0.2)	9	(0.6)	256	(15.7)	56	(3.4)
	守口	56	(4.4)	256	(20.2)	43	(3.4)	5	(0.4)	8	(0.6)	165	(13.0)	41	(3.2)
	日向	29	(5.3)	129	(23.6)	14	(2.6)	0	(0.0)	6	(1.1)	70	(12.8)	11	(2.0)

表 4.2-9 基本属性別呼吸器症状等有症率（ベースライン調査・小児）

		喘息様症状 (現在)		喘鳴 (ISAAC)		持続性せき		持続性たん		喘鳴 (ATS)		鼻症状		鼻・結膜症状	
		n	(%)	n	(%)	n	(%)	n	(%)	n	(%)	n	(%)	n	(%)
性別	男	232	(5.0)	957	(20.6)	121	(2.6)	10	(0.2)	38	(0.8)	768	(16.6)	172	(3.7)
	女	107	(2.4)	619	(14.1)	100	(2.3)	7	(0.2)	26	(0.6)	507	(11.6)	104	(2.4)
			**		**						**		**		**
屋間の保育者	母	195	(3.5)	819	(14.5)	107	(1.9)	7	(0.1)	38	(0.7)	708	(12.6)	162	(2.9)
	保育所・幼稚園	127	(4.5)	669	(23.9)	103	(3.7)	9	(0.3)	24	(0.9)	504	(18.0)	96	(3.4)
	その他	6	(2.5)	33	(13.8)	2	(0.8)	0	(0.0)	2	(0.8)	19	(7.9)	6	(2.5)
			*		**		**				**		**		**
家庭内喫煙	あり	228	(4.1)	1016	(18.2)	135	(2.4)	13	(0.2)	42	(0.8)	797	(14.4)	170	(3.1)
	なし	110	(3.2)	555	(16.1)	85	(2.5)	4	(0.1)	21	(0.6)	476	(13.8)	106	(3.1)
			*		**										
兄弟姉妹順	1人目	136	(2.7)	755	(15.2)	126	(2.5)	4	(0.1)	31	(0.6)	674	(13.6)	145	(2.9)
	2人目	153	(4.9)	642	(20.6)	81	(2.6)	11	(0.4)	24	(0.8)	501	(16.1)	109	(3.5)
	3人目以上	49	(5.3)	175	(18.9)	14	(1.5)	2	(0.2)	9	(1.0)	97	(10.5)	22	(2.4)
			**		**				*		**		**		**
家屋構造	木造一戸建	119	(3.8)	547	(17.5)	69	(2.2)	7	(0.2)	25	(0.8)	413	(13.2)	80	(2.6)
	鉄筋一戸建	25	(4.5)	86	(15.5)	9	(1.6)	2	(0.4)	4	(0.7)	89	(16.1)	22	(4.0)
	木造集合	39	(6.6)	120	(20.2)	20	(3.4)	2	(0.3)	2	(0.3)	79	(13.4)	23	(3.9)
	鉄筋集合	153	(3.3)	796	(17.2)	121	(2.6)	5	(0.1)	32	(0.7)	672	(14.6)	147	(3.2)
	その他	1	(1.2)	18	(21.4)	1	(1.2)	1	(1.2)	1	(1.2)	14	(16.7)	3	(3.6)
			**							*					
非排気型ストーブ	あり	244	(4.1)	1055	(17.9)	143	(2.4)	8	(0.1)	38	(0.6)	847	(14.4)	192	(3.3)
	なし	95	(3.1)	518	(16.7)	78	(2.5)	9	(0.3)	26	(0.8)	425	(13.8)	84	(2.7)
			*							*					
ペット飼育	現在飼っている	58	(4.3)	252	(18.6)	35	(2.6)	2	(0.2)	13	(1.0)	184	(13.6)	42	(3.1)
	過去飼っていた	24	(4.4)	100	(18.5)	22	(4.0)	2	(0.4)	6	(1.1)	72	(13.4)	15	(2.8)
	飼ったことない	256	(3.6)	1216	(17.1)	163	(2.3)	13	(0.2)	45	(0.6)	1012	(14.3)	219	(3.1)
							*								
父アレルギー	あり	164	(4.3)	692	(18.2)	114	(3.0)	7	(0.2)	22	(0.6)	606	(16.0)	142	(3.7)
	なし	139	(3.4)	671	(16.2)	81	(2.0)	8	(0.2)	33	(0.8)	481	(11.6)	94	(2.3)
			*		*		**			*		**		**	**
母アレルギー	あり	210	(4.2)	984	(19.7)	143	(2.9)	8	(0.2)	46	(0.9)	872	(17.5)	200	(4.0)
	なし	123	(3.2)	564	(14.6)	74	(1.9)	8	(0.2)	18	(0.5)	369	(9.6)	68	(1.8)
			*		**		**			**		**		**	**
道路	非沿道	295	(3.7)	1374	(17.4)	190	(2.4)	15	(0.2)	58	(0.7)	1107	(14.1)	238	(3.0)
	沿道	36	(4.3)	142	(16.8)	24	(2.8)	1	(0.1)	3	(0.4)	132	(15.8)	26	(3.1)

*:p<0.05
**:p<0.01

表 4.2-10 非脱落・脱落別症状・基本属性（小児）

		非脱落	脱落			非脱落	脱落
		n (%)	n (%)			n (%)	n (%)
喘息様症状 現在	あり	124 (3.7)	215 (3.8)	兄弟姉妹順 (上から何番 目)	1人目	1633 (49.0)	3348 ** (58.6)
	なし	3210 (96.3)	5497 (96.2)		2人目	1300 (39.0)	1836 (32.2)
					3人目以上	402 (12.1)	525 (9.2)
喘鳴 (ISAAC)	あり	571 (17.2)	1005 (17.6)	家屋構造	木造一戸建	1479 (44.5)	1664 ** (29.2)
	なし	2759 (82.9)	4696 (82.4)		鉄筋一戸建	269 (8.1)	287 (5.0)
性別	男	1783 (53.4)	2885 ** (50.4)		木造集合	151 (4.5)	443 (7.8)
	女	1555 (46.6)	2841 (49.6)		鉄筋集合	1392 (41.9)	3247 (57.0)
居住歴	1年未満	387 (11.6)	794 ** (13.9)	非排気型ス トープ使用	あり	2227 (66.8)	3700 (64.8)
	1年～2年未満	416 (12.5)	819 (14.3)		なし	1106 (33.2)	2010 (35.2)
	2年以上	453 (13.6)	905 (15.8)	ペット	現在飼ってい る	525 (15.8)	833 (14.6)
	生まれてから ずっと	2075 (62.3)	3196 (55.9)		過去飼ってい た	186 (5.6)	358 (6.3)
			飼ったことな い		2620 (78.7)	4511 (79.1)	
昼間の保育 者	母	2084 (64.8)	3570 ** (64.9)	父 アレル ギー	あり	1476 (49.0)	2347 (47.2)
	保育所幼稚園	1015 (31.6)	1804 (32.8)		なし	1539 (51.0)	2622 (52.8)
	その他	117 (3.6)	124 (2.3)	母 アレル ギー	あり	1847 (56.2)	3173 (56.6)
			なし		1442 (43.8)	2431 (43.4)	
家庭内喫煙	あり	1893 (56.8)	3701 ** (64.7)	沿道	非沿道	3005 (90.1)	4921 (90.5)
	なし	1439 (43.2)	2021 (35.3)		沿道	329 (9.9)	517 (9.5)
2歳までの呼 吸器の病気 での入院	あり	277 (8.3)	495 (8.7)				
	なし	3058 (91.7)	5224 (91.3)				

*: p<0.05

** : p<0.01

	非脱落 平均 S. D.	脱落 平均 S. D.
父年齢	35.1 4.9	34.0 5.0
母年齢	32.9 4.1	31.9 * 4.2

表 4.2-11 地域別基本属性分布（ベースライン調査・保護者）

		取手		市川		浦安		上越		名古屋・緑区		守口		日向	
		n	(%)	n	(%)	n	(%)	n	(%)	n	(%)	n	(%)	n	(%)
性別	男	552	(48.1)	2341	(47.3)	945	(46.4)	1074	(47.9)	1401	(47.0)	1125	(47.6)	477	(47.4)
	女	596	(51.9)	2614	(52.8)	1093	(53.6)	1170	(52.1)	1581	(53.0)	1237	(52.4)	530	(52.6)
年齢	30歳未満	249	(21.7)	717	(14.5)	289	(14.2)	644	(28.7)	666	(22.3)	525	(22.3)	264	(26.2)
	30歳～40歳未満	815	(71.0)	3865	(78.0)	1597	(78.6)	1457	(64.9)	2157	(72.3)	1673	(71.0)	626	(62.2)
	40歳～50歳未満	83	(7.2)	357	(7.2)	137	(6.8)	140	(6.2)	155	(5.2)	144	(6.1)	112	(11.1)
	50歳以上	1	(0.1)	16	(0.3)	8	(0.4)	3	(0.1)	4	(0.1)	16	(0.7)	5	(0.5)
居住歴	3年未満	297	(25.9)	1939	(39.2)	989	(48.8)	684	(30.5)	1012	(34.0)	765	(32.4)	335	(33.3)
	3～10年未満	678	(59.1)	2540	(51.3)	910	(44.9)	1084	(48.3)	1715	(57.6)	1276	(54.1)	522	(51.8)
	10～20年未満	85	(7.4)	220	(4.5)	79	(3.9)	149	(6.6)	129	(4.3)	147	(6.2)	63	(6.3)
	20年以上	88	(7.7)	248	(5.0)	50	(2.5)	327	(14.6)	120	(4.0)	172	(7.3)	87	(8.6)
喫煙歴-男	毎日	322	(58.3)	1303	(55.7)	468	(49.6)	668	(62.2)	749	(53.5)	712	(63.3)	310	(65.0)
	ときどき	11	(2.0)	66	(2.8)	22	(2.3)	20	(1.9)	36	(2.6)	22	(2.0)	6	(1.3)
	以前	80	(14.5)	379	(16.2)	178	(18.9)	134	(12.5)	231	(16.5)	162	(14.4)	55	(11.5)
	なし	139	(25.2)	591	(25.3)	276	(29.2)	252	(23.5)	385	(27.5)	229	(20.4)	106	(22.2)
喫煙歴-女	毎日	127	(21.4)	400	(15.3)	142	(13.0)	211	(18.0)	219	(13.9)	320	(25.9)	80	(15.1)
	ときどき	12	(2.0)	59	(2.3)	15	(1.4)	22	(1.9)	17	(1.1)	24	(1.9)	14	(2.7)
	以前	72	(12.1)	265	(10.2)	126	(11.6)	123	(10.5)	160	(10.1)	117	(9.5)	48	(9.1)
	なし	382	(64.4)	1883	(72.2)	808	(74.1)	814	(69.6)	1185	(75.0)	776	(62.7)	387	(73.2)
現在の職業-男	なし	5	(0.9)	29	(1.3)	5	(0.5)	6	(0.6)	12	(0.9)	18	(1.6)	5	(1.1)
	専門的・技術的職業従事者	169	(30.7)	582	(25.5)	237	(25.5)	270	(25.3)	400	(28.8)	247	(22.2)	104	(21.9)
	管理的職業従事者	31	(5.6)	198	(8.7)	128	(13.8)	47	(4.4)	105	(7.6)	83	(7.4)	18	(3.8)
	事務従事者	74	(13.4)	409	(17.9)	183	(19.7)	110	(10.3)	124	(8.9)	89	(8.0)	36	(7.6)
	販売従事者	79	(14.3)	434	(19.0)	159	(17.1)	105	(9.8)	229	(16.5)	158	(14.2)	55	(11.6)
	生産工程・労務従事者	87	(15.8)	186	(8.1)	51	(5.5)	318	(29.8)	303	(21.9)	283	(25.4)	146	(30.7)
	保安職業従事者	18	(3.3)	54	(2.4)	8	(0.9)	24	(2.3)	14	(1.0)	16	(1.4)	8	(1.7)
	運輸・通信従事者	27	(4.9)	154	(6.7)	55	(5.9)	79	(7.4)	94	(6.8)	105	(9.4)	36	(7.6)
	サービス職業従事者	40	(7.3)	164	(7.2)	73	(7.9)	78	(7.3)	67	(4.8)	70	(6.3)	31	(6.5)
	農林漁業作業員	0	(0.0)	17	(0.7)	0	(0.0)	8	(0.8)	4	(0.3)	3	(0.3)	19	(4.0)
	その他	21	(3.8)	58	(2.5)	29	(3.1)	24	(2.3)	35	(2.5)	43	(3.9)	17	(3.6)
	現在の職業-女	なし	436	(73.3)	2117	(81.4)	858	(78.9)	629	(53.9)	1188	(75.5)	867	(70.2)	257
専門的・技術的職業従事者		44	(7.4)	127	(4.9)	59	(5.4)	159	(13.6)	121	(7.7)	83	(6.7)	75	(14.2)
管理的職業従事者		3	(0.5)	6	(0.2)	3	(0.3)	1	(0.1)	4	(0.3)	1	(0.1)	3	(0.6)
事務従事者		48	(8.1)	164	(6.3)	78	(7.2)	124	(10.6)	110	(7.0)	109	(8.8)	70	(13.2)
販売従事者		22	(3.7)	79	(3.0)	29	(2.7)	84	(7.2)	52	(3.3)	52	(4.2)	41	(7.8)
生産工程・労務従事者		20	(3.4)	15	(0.6)	4	(0.4)	48	(4.1)	16	(1.0)	37	(3.0)	29	(5.5)
保安職業従事者		1	(0.2)	3	(0.1)	2	(0.2)	0	(0.0)	0	(0.0)	0	(0.0)	0	(0.0)
運輸・通信従事者		0	(0.0)	8	(0.3)	4	(0.4)	10	(0.9)	5	(0.3)	1	(0.1)	0	(0.0)
サービス職業従事者		17	(2.9)	49	(1.9)	35	(3.2)	81	(6.9)	48	(3.1)	55	(4.5)	35	(6.6)
農林漁業作業員		0	(0.0)	4	(0.2)	0	(0.0)	2	(0.2)	0	(0.0)	0	(0.0)	8	(1.5)
その他		4	(0.7)	30	(1.2)	15	(1.4)	29	(2.5)	30	(1.9)	30	(2.4)	11	(2.1)
自動車排ガス曝露職場-男		現在あり	36	(6.5)	170	(7.3)	51	(5.4)	123	(11.5)	134	(9.6)	121	(10.8)	42
	過去あり	26	(4.7)	85	(3.6)	22	(2.3)	64	(6.0)	87	(6.2)	66	(5.9)	37	(7.8)
	なし・不明	490	(88.8)	2086	(89.1)	872	(92.3)	887	(82.6)	1180	(84.2)	938	(83.4)	398	(83.4)
自動車排ガス曝露職場-女	現在あり	1	(0.2)	2	(0.1)	1	(0.1)	9	(0.8)	9	(0.6)	2	(0.2)	0	(0.0)
	過去あり	7	(1.2)	31	(1.2)	8	(0.7)	28	(2.4)	29	(1.8)	15	(1.2)	4	(0.8)
	なし・不明	588	(98.7)	2581	(98.7)	1084	(99.2)	1133	(96.8)	1543	(97.6)	1220	(98.6)	526	(99.3)
本人のアレルギー既往	あり	599	(52.2)	2736	(55.3)	1117	(54.8)	1009	(45.0)	1710	(57.4)	1142	(48.4)	446	(44.3)
	なし	549	(47.8)	2211	(44.7)	921	(45.2)	1234	(55.0)	1271	(42.6)	1219	(51.6)	561	(55.7)
両親アレルギー	あり	340	(29.7)	1661	(33.7)	643	(31.6)	533	(23.8)	1017	(34.2)	679	(28.8)	264	(26.2)
	なし	806	(70.3)	3266	(66.3)	1389	(68.4)	1707	(76.2)	1959	(65.8)	1679	(71.2)	742	(73.8)

表 4.2-12(1) 地域別呼吸器症状等有症率（ベースライン調査・保護者）

		持続性せき		持続性たん		持続性せき・たん		喘息様症状 (現在)		息切れ		鼻症状		鼻・結膜症状	
		n	(%)	n	(%)	n	(%)	n	(%)	n	(%)	n	(%)	n	(%)
地域	取手	34	(3.0)	41	(3.6)	16	(1.4)	30	(2.6)	129	(11.2)	358	(31.2)	248	(21.6)
	市川	198	(4.0)	233	(4.7)	71	(1.4)	130	(2.6)	568	(11.5)	1654	(33.7)	1139	(23.3)
	浦安	57	(2.8)	60	(2.9)	23	(1.1)	39	(1.9)	178	(8.7)	621	(30.6)	421	(20.8)
	上越	55	(2.5)	63	(2.8)	20	(0.9)	52	(2.3)	227	(10.1)	592	(26.4)	350	(15.6)
	名古屋	81	(2.7)	96	(3.2)	28	(0.9)	41	(1.4)	303	(10.2)	1004	(33.8)	688	(23.2)
	守口	71	(3.0)	100	(4.2)	29	(1.2)	59	(2.5)	236	(10.0)	674	(28.6)	455	(19.3)
	日向	18	(1.8)	32	(3.2)	6	(0.6)	30	(3.0)	110	(10.9)	235	(23.3)	138	(13.7)

表 4.2-12(2) 基本属性別呼吸器症状等有症率（ベースライン調査・保護者）

		持続性せき		持続性たん		持続性せき・たん		喘息様症状 (現在)		息切れ		鼻症状		鼻・結膜症状	
		n	(%)	n	(%)	n	(%)	n	(%)	n	(%)	n	(%)	n	(%)
性別	男	375	(4.7)	459	(5.8)	138	(1.8)	158	(2.0)	587	(7.4)	2291	(29.1)	1406	(17.9)
	女	139	(1.6)	166	(1.9)	55	(0.6)	223	(2.5)	1164	(13.2)	2847	(32.4)	2033	(23.2)
			**		**		**		*		**		**		**
年齢	30歳未満	73	(2.2)	121	(3.6)	28	(0.8)	104	(3.1)	402	(12.0)	994	(29.7)	629	(18.8)
	30歳～40歳未満	386	(3.2)	435	(3.6)	142	(1.2)	255	(2.1)	1228	(10.1)	3810	(31.4)	2593	(21.4)
	40歳～50歳未満	53	(4.7)	67	(5.9)	22	(2.0)	21	(1.9)	113	(10.0)	323	(28.8)	210	(18.8)
	50歳以上	2	(3.8)	2	(3.8)	1	(1.9)	0	(0.0)	6	(11.3)	7	(13.2)	4	(7.6)
			**		**		*		**		*		**		**
居住歴	3年未満	194	(3.2)	221	(3.7)	68	(1.1)	144	(2.4)	628	(10.4)	1905	(31.8)	1299	(21.7)
	3～10年未満	265	(3.0)	329	(3.8)	101	(1.2)	196	(2.3)	923	(10.6)	2663	(30.7)	1770	(20.4)
	10～20年未満	24	(2.8)	36	(4.1)	12	(1.4)	22	(2.5)	85	(9.8)	247	(28.4)	169	(19.5)
	20年以上	30	(2.8)	39	(3.6)	12	(1.1)	18	(1.7)	107	(9.8)	314	(28.8)	196	(18.0)
															*
喫煙歴	毎日	293	(4.9)	381	(6.3)	113	(1.9)	139	(2.3)	698	(11.6)	1584	(26.4)	932	(15.5)
	ときどき	9	(2.6)	7	(2.0)	2	(0.6)	17	(4.9)	36	(10.4)	122	(35.4)	79	(22.9)
	以前	60	(2.8)	67	(3.2)	23	(1.1)	53	(2.5)	242	(11.4)	756	(35.7)	531	(25.1)
	なし	151	(1.8)	169	(2.1)	55	(0.7)	172	(2.1)	772	(9.4)	2672	(32.7)	1896	(23.2)
			**		**		**		**		**		**		**
家屋構造	木造一戸建	174	(3.0)	209	(3.6)	64	(1.1)	137	(2.4)	594	(10.2)	1787	(30.7)	1216	(20.9)
	鉄筋一戸建	29	(2.8)	35	(3.4)	10	(1.0)	13	(1.3)	87	(8.4)	313	(30.4)	212	(20.6)
	木造集合	28	(2.7)	45	(4.3)	7	(0.7)	30	(2.9)	144	(13.7)	321	(30.7)	208	(19.9)
	鉄筋集合	278	(3.3)	327	(3.8)	109	(1.3)	194	(2.3)	902	(10.5)	2646	(31.1)	1758	(20.7)
	その他	3	(2.1)	5	(3.6)	1	(0.7)	6	(4.3)	17	(12.1)	41	(29.3)	28	(20.0)
											**				
非排気型ストーブあり		328	(3.0)	403	(3.7)	125	(1.1)	266	(2.4)	1176	(10.7)	3398	(31.1)	2251	(20.6)
なし		185	(3.3)	221	(3.9)	68	(1.2)	112	(2.0)	571	(10.0)	1728	(30.5)	1180	(20.8)
自動車排ガス曝露職場	現在あり	35	(5.0)	61	(8.7)	12	(1.7)	17	(2.4)	66	(9.4)	212	(30.4)	128	(18.4)
	過去あり	32	(6.3)	35	(6.9)	10	(2.0)	17	(3.4)	71	(14.0)	183	(36.1)	123	(24.3)
	なし・不明	447	(2.9)	529	(3.4)	171	(1.1)	347	(2.2)	1614	(10.4)	4743	(30.7)	3188	(20.6)
			**		**						*		*		*
ペット飼育	現在飼っている	96	(3.9)	104	(4.2)	36	(1.5)	78	(3.2)	261	(10.5)	809	(32.8)	519	(21.0)
	過去飼っていた	37	(3.8)	50	(5.1)	16	(1.7)	27	(2.8)	123	(12.7)	300	(31.0)	192	(19.9)
	飼ったことない	380	(2.9)	469	(3.6)	141	(1.1)	270	(2.1)	1361	(10.3)	4003	(30.4)	2710	(20.6)
			*		*				**						
両親アレルギー	あり	174	(3.4)	207	(4.0)	75	(1.5)	188	(3.7)	659	(12.8)	2246	(43.8)	1599	(31.2)
	なし	336	(2.9)	418	(3.6)	118	(1.0)	192	(1.7)	1088	(9.4)	2877	(25.1)	1830	(15.9)
							*		**		**		**		**
道路	非沿道	448	(3.1)	542	(3.7)	160	(1.1)	332	(2.3)	1518	(10.4)	4461	(30.6)	2985	(20.5)
	沿道	44	(2.8)	58	(3.7)	23	(1.5)	31	(2.0)	171	(11.0)	527	(33.9)	347	(22.4)
													**		**

*:p<0.05

** :p<0.01

表 4.2-13 多重ロジスティック解析結果（ベースライン調査・小児）

地域	喘息様症状現在		持続性せき		喘鳴(ATs)		喘鳴(SAAC)		鼻症状		鼻・結膜症状							
	オッズ比	95% C.I.	オッズ比	95% C.I.	オッズ比	95% C.I.	オッズ比	95% C.I.	オッズ比	95% C.I.	オッズ比	95% C.I.						
取手	0.90	0.55	1.49	0.98	0.50	1.95	1.38	0.47	4.06	0.91	0.68	1.21	1.06	0.75	1.49	1.09	0.49	2.44
市川	0.76	0.50	1.16	0.77	0.44	1.35	0.46	0.17	1.29	0.78	0.61	0.98	1.48	1.13	1.93	2.35	1.30	4.26
浦安	0.61	0.36	1.05	0.66	0.33	1.33	0.59	0.18	1.99	0.80	0.61	1.06	0.98	0.70	1.36	1.93	0.96	3.86
上越	1.00			1.00			1.00			1.00			1.00			1.00		
名古屋	0.29	0.17	0.49	0.71	0.39	1.27	0.64	0.23	1.76	0.52	0.41	0.67	1.40	1.07	1.82	1.75	0.97	3.16
守口	0.76	0.46	1.27	1.27	0.68	2.39	0.39	0.11	1.48	0.83	0.63	1.10	1.10	0.79	1.52	2.22	1.12	4.41
日向	1.02	0.59	1.78	0.86	0.40	1.85	0.83	0.24	2.87	0.98	0.72	1.33	1.03	0.71	1.50	1.54	0.68	3.51
年齢	0.95	0.61	1.47	1.10	0.64	1.87	1.81	0.67	4.91	1.25	1.00	1.56	0.95	0.74	1.21	0.71	0.43	1.17
道路																		
非沿道	0.90	0.59	1.36	1.03	0.62	1.70	5.20	0.70	38.46	1.04	0.83	1.29	0.86	0.68	1.09	1.27	0.77	2.11
沿道	1.00			1.00			1.00			1.00			1.00			1.00		
性																		
男	2.02	1.56	2.62	1.11	0.82	1.50	1.50	0.85	2.67	1.60	1.40	1.82	1.50	1.30	1.72	1.71	1.28	2.28
女	1.00			1.00			1.00			1.00			1.00			1.00		
屋間の保育																		
母	0.92	0.70	1.20	0.52	0.38	0.71	0.80	0.44	1.46	0.60	0.53	0.69	0.62	0.53	0.72	0.79	0.58	1.07
保育所・幼稚園	1.00			1.00			1.00			1.00			1.00			1.00		
家庭内喫煙																		
あり	1.32	1.01	1.72	0.92	0.67	1.26	1.14	0.63	2.06	1.18	1.03	1.35	1.08	0.94	1.25	1.02	0.77	1.36
なし	1.00			1.00			1.00			1.00			1.00			1.00		
兄弟姉妹順																		
1人目	0.46	0.31	0.67	1.95	1.00	3.79	0.80	0.34	1.89	0.83	0.67	1.04	1.44	1.09	1.90	1.14	0.67	1.97
2人目	0.94	0.64	1.36	1.87	0.95	3.67	0.69	0.28	1.69	1.26	1.01	1.57	1.79	1.35	2.37	1.46	0.85	2.53
3人以上	1.00			1.00			1.00			1.00			1.00			1.00		
家屋構造																		
木造一戸建	0.91	0.67	1.22	0.72	0.50	1.04	1.30	0.66	2.55	0.83	0.71	0.97	0.91	0.77	1.08	0.83	0.59	1.16
鉄筋一戸建	1.22	0.74	2.01	0.56	0.26	1.17	1.61	0.53	4.88	0.82	0.62	1.09	1.16	0.87	1.54	1.12	0.64	1.95
木造集合	1.92	1.26	2.93	1.13	0.63	2.04	0.82	0.19	3.56	1.23	0.95	1.59	0.82	0.60	1.12	1.26	0.73	2.17
鉄筋集合	1.00			1.00			1.00			1.00			1.00			1.00		
非排気型ストーブ																		
あり	1.22	0.92	1.61	1.02	0.74	1.42	0.49	0.27	0.87	1.12	0.98	1.29	1.08	0.93	1.26	1.39	1.02	1.90
なし	1.00			1.00			1.00			1.00			1.00			1.00		
ペット飼育																		
現在飼っている	0.84	0.58	1.22	1.35	0.88	2.07	1.44	0.69	3.00	1.09	0.91	1.31	0.93	0.76	1.15	1.05	0.70	1.57
過去飼っていた	1.11	0.67	1.83	1.52	0.86	2.69	1.51	0.53	4.34	1.09	0.83	1.43	0.88	0.64	1.21	0.69	0.34	1.43
飼ったことない	1.00			1.00			1.00			1.00			1.00			1.00		
父アレルギー																		
あり	1.42	1.11	1.82	1.50	1.10	2.04	0.88	0.50	1.56	1.19	1.04	1.35	1.36	1.18	1.56	1.53	1.15	2.03
なし	1.00			1.00			1.00			1.00			1.00			1.00		
母アレルギー																		
あり	1.40	1.09	1.80	1.57	1.14	2.17	2.61	1.36	5.04	1.48	1.30	1.69	1.90	1.64	2.20	2.11	1.54	2.89
なし	1.00			1.00			1.00			1.00			1.00			1.00		

表 4.2-14 第1～5回調査における地域別呼吸器症状等有症率（小児）

		取手	市川	浦安	上越	名古屋 ・緑区	守口	日向
		n (%)	n (%)	n (%)	n (%)	n (%)	n (%)	n (%)
ぜん息様症状 (現在)	第1回	29 (4.7)	102 (3.8)	32 (2.9)	63 (5.3)	28 (1.7)	56 (4.4)	29 (5.3)
	第2回	12 (2.9)	47 (2.5)	20 (2.7)	19 (1.9)	10 (0.9)	25 (2.5)	7 (2.0)
	第3回	11 (3.6)	51 (3.8)	13 (2.5)	19 (2.3)	7 (0.8)	26 (3.4)	7 (2.8)
	第4回	8 (3.0)	31 (3.0)	12 (2.7)	20 (2.7)	10 (1.5)	19 (2.9)	8 (3.7)
	第5回	12 (5.0)	25 (3.0)	7 (1.9)	17 (2.7)	7 (1.3)	23 (4.1)	6 (3.1)
喘鳴	第1回	117 (19.1)	454 (17.0)	184 (16.5)	242 (20.3)	194 (11.9)	256 (20.2)	129 (23.6)
	第2回	82 (19.6)	352 (18.7)	134 (18.3)	210 (20.8)	134 (11.5)	192 (19.4)	81 (23.4)
	第3回	64 (20.7)	237 (17.8)	93 (17.7)	149 (17.7)	110 (12.8)	158 (20.8)	43 (17.1)
	第4回	43 (16.3)	132 (12.8)	67 (15.1)	106 (14.3)	67 (9.9)	111 (17.1)	37 (17.0)
	第5回	38 (16.0)	100 (12.0)	49 (13.1)	74 (11.7)	46 (8.8)	87 (15.7)	25 (12.9)

表 4.2-15 繰り返し調査に基づく解析結果 (小児)

		喘息様症状現在			喘鳴 (ISAAC)		
		オッズ比	95% C. I.		オッズ比	95% C. I.	
地域	取手	1.171	0.705	1.944	1.04	0.81	1.33
	市川	0.957	0.616	1.484	0.81	0.66	0.99
	浦安	0.742	0.433	1.272	0.81	0.64	1.04
	上越	1.000			1.00		
	名古屋	0.317	0.189	0.532	0.53	0.42	0.65
	守口	0.947	0.566	1.586	0.93	0.74	1.17
	日向	1.014	0.564	1.821	0.95	0.72	1.25
年齢		1.070	0.690	1.659	1.25	1.03	1.53
性	男	1.409	1.244	1.597	1.21	1.15	1.28
	女	1.000			1.00		
昼間の保育	母	1.007	0.880	1.152	0.91	0.86	0.97
	保育所・幼稚園	1.000			1.00		
家庭内喫煙	あり	1.122	0.985	1.277	1.10	1.03	1.16
	なし	1.000			1.00		
兄弟姉妹順	1人目	0.654	0.547	0.783	0.86	0.79	0.94
	2人目	1.180	0.989	1.408	1.10	1.01	1.21
	3人目以上	1.000			1.00		
家屋構造	木造一戸建	0.720	0.576	0.899	0.84	0.76	0.94
	鉄筋一戸建	0.802	0.555	1.160	0.83	0.69	0.98
	木造集合	1.891	1.409	2.538	1.32	1.11	1.57
	鉄筋集合	1.000			1.00		
非排気型ストーブ	あり	1.146	0.998	1.316	1.06	1.00	1.13
	なし	1.000			1.00		
ペット飼育	現在飼っている	0.822	0.617	1.095	0.99	0.87	1.12
	過去飼っていた	1.298	0.914	1.843	1.08	0.92	1.27
	飼ったことない	1.000			1.00		
父アレルギー	あり	1.250	1.108	1.409	1.14	1.08	1.21
	なし	1.000			1.00		
母アレルギー	あり	1.284	1.129	1.461	1.27	1.19	1.34
	なし	1.000			1.00		
道路	非沿道	0.966	0.794	1.175	1.02	0.92	1.12
	沿道	1.000			1.00		

表 4.2-16 喘息様症状の地域別発症率（小児）

		取手	市川	浦安	上越	名古屋 ・緑区	守口	日向	合計
		n (%)	n (%)	n (%)	n (%)	n (%)	n (%)	n (%)	n
喘息様症状	発症	12 (5.2)	44 (5.4)	13 (3.6)	17 (2.8)	14 (2.7)	23 (4.2)	7 (3.8)	130
	未発症	218 (94.8)	766 (94.6)	353 (96.5)	585 (97.2)	507 (97.3)	519 (95.8)	178 (96.2)	3126
	合計	230	810	366	602	521	542	185	3256

表 4.2-17 喘息様症状の基本属性別発症率（小児）

		喘息様症状（現在）	
		n	(%)
性別	男	80	(4.7) *
	女	50	(3.3)
昼間の保育者	母	80	(3.9) *
	保育所・幼稚園	39	(4.0)
	その他	2	(1.8)
家庭内喫煙	あり	90	(4.9) **
	なし	40	(2.9)
兄弟姉妹順	1人目	73	(4.5)
	2人目	44	(3.5)
	3人目以上	13	(3.4)
家屋構造	木造一戸建	38	(2.7) **
	鉄筋一戸建	6	(2.3)
	木造集合	16	(10.7)
	鉄筋集合	66	(4.8)
	その他	3	(9.4)
非排気型ストーブ	あり	89	(4.1)
	なし	41	(3.8)
ペット飼育	現在飼っている	22	(4.3)
	過去飼っていた	10	(5.6)
	飼ったことない	98	(3.8)
2歳までの呼吸器の病気での入院	あり	19	(7.9) **
	なし	111	(3.7)
父アレルギー	あり	60	(4.2)
	なし	55	(3.7)
母アレルギー	あり	97	(5.4) **
	なし	33	(2.3)
道路	非沿道	116	(4.0)
	沿道	13	(4.0)

*:p<0.05

**:p<0.01

表 4. 2-18 喘息様症状発症の多重ロジスティック解析結果

		喘息様症状現在		
		オッズ比	95% C. I.	
地域	取手	1.32	0.74	2.35
	市川	1.01	0.62	1.65
	浦安	0.72	0.39	1.32
	上越	1.00		
	名古屋	0.38	0.21	0.70
	守口	1.15	0.66	2.02
	日向	0.69	0.34	1.42
	年齢		1.47	0.91
性	男	1.58	1.19	2.09
	女	1.00		
昼間の保育	母	1.11	0.82	1.50
	保育所・幼稚園	1.00		
2歳までの呼吸器の病気で入院	あり	3.94	2.84	5.45
	なし	1.00		
家庭内喫煙	あり	1.13	0.85	1.50
	なし	1.00		
兄弟姉妹順	1人目	0.67	0.43	1.05
	2人目	0.92	0.59	1.45
	3人目以上	1.00		
家屋構造	木造一戸建	0.89	0.64	1.24
	鉄筋一戸建	0.98	0.56	1.74
	木造集合	2.07	1.32	3.25
	鉄筋集合	1.00		
非排気型ストーブ	あり	1.23	0.91	1.67
	なし	1.00		
ペット飼育	現在飼っている	0.85	0.56	1.30
	過去飼っていた	1.31	0.79	2.18
	飼ったことない	1.00		
父アレルギー	あり	1.56	1.18	2.06
	なし	1.00		
母アレルギー	あり	1.86	1.39	2.51
	なし	1.00		
道路	非沿道	0.93	0.61	1.44
	沿道	1.00		

表 4.2-19 呼吸器症状等の多重ロジスティック解析結果（ベースライン調査・保護者）

地域	持続性せき		持続性たん		持続性せき・たん		喘息様症状現在		息切れ		鼻症状		鼻・結膜症状						
	オッズ比	95% C.I.	オッズ比	95% C.I.	オッズ比	95% C.I.	オッズ比	95% C.I.	オッズ比	95% C.I.	オッズ比	95% C.I.	オッズ比	95% C.I.					
取手	1.15	0.74	1.80	1.04	1.31	0.66	2.58	1.19	0.74	1.90	0.83	1.34	1.22	1.03	1.44	1.48	1.23	1.79	
市川	1.53	1.11	2.12	1.31	2.42	0.80	2.33	1.16	0.81	1.66	1.10	0.92	1.34	1.18	1.51	1.55	1.34	1.79	
浦安	1.11	0.74	1.67	1.17	0.79	1.14	2.18	0.88	0.55	1.39	0.81	0.64	1.01	1.00	1.34	1.36	1.14	1.61	
上越	1.00			1.00		1.00		1.00			1.00			1.00		1.00			
名古屋	1.02	0.71	1.47	1.18	0.84	1.66	1.66	0.56	0.36	0.86	0.91	0.83	1.22	1.32	1.16	1.52	1.31	1.77	
守口	1.03	0.69	1.54	1.49	1.04	2.13	1.99	1.14	0.74	1.75	0.91	0.73	1.13	1.07	0.92	1.24	1.24	1.47	
白向	0.66	0.38	1.13	1.14	0.73	1.78	1.45	1.25	0.78	2.01	1.07	0.83	1.37	0.83	0.69	0.99	0.82	1.03	
年齢	1.04	1.02	1.06	1.02	1.01	1.04	1.08	0.98	0.96	1.01	1.02	1.01	1.03	1.01	1.00	1.02	1.02	1.01	1.02
性	2.33	1.83	2.96	2.30	1.85	2.87	3.07	0.89	0.69	1.16	0.37	0.32	0.42	1.03	0.94	1.12	0.89	0.81	0.98
男女	1.00			1.00		1.00		1.00			1.00			1.00		1.00			
居住歴	1.55	1.02	2.35	1.28	0.88	1.87	2.40	1.26	0.75	2.12	0.93	0.74	1.18	1.09	0.93	1.27	1.17	0.97	1.40
3~10年未満	1.48	0.98	2.23	1.38	0.96	1.99	2.52	1.30	0.79	2.16	0.92	0.73	1.16	1.03	0.88	1.20	1.07	0.90	1.28
10~20年未満	1.01	0.56	1.81	1.26	0.77	2.07	2.55	1.43	0.74	2.77	0.82	0.60	1.13	0.92	0.74	1.13	0.98	0.77	1.25
20年以上	1.00			1.00		1.00		1.00			1.00			1.00		1.00			
喫煙歴	1.85	1.46	2.34	2.06	1.66	2.57	3.16	1.06	0.80	1.40	2.00	1.75	2.29	0.78	0.71	0.85	0.70	0.63	0.78
毎日	1.15	0.58	2.30	0.68	0.30	1.55	3.19	2.11	1.20	3.71	1.42	0.98	2.06	1.16	0.91	1.47	1.04	0.79	1.37
ときどき	1.10	0.80	1.52	1.16	0.86	1.57	2.20	1.15	0.82	1.62	1.61	1.37	1.90	1.18	1.06	1.31	1.19	1.06	1.35
以前	1.00			1.00		1.00		1.00			1.00			1.00		1.00			
なし	1.00			1.00		1.00		1.00			1.00			1.00		1.00			
自動車排	1.02	0.69	1.50	1.54	1.14	2.08	1.54	1.14	0.66	1.97	1.19	0.90	1.59	1.13	0.95	1.36	1.13	0.91	1.39
ガス曝露	1.70	1.16	2.51	1.38	0.95	2.02	2.62	1.56	0.92	2.64	1.55	1.18	2.03	1.46	1.20	1.78	1.54	1.23	1.93
職場	1.00			1.00		1.00		1.00			1.00			1.00		1.00			
なし・不明	1.00			1.00		1.00		1.00			1.00			1.00		1.00			
両親アシ	1.50	1.23	1.82	1.42	1.18	1.70	2.59	2.35	1.89	2.92	1.30	1.17	1.45	2.28	2.12	2.45	2.31	2.13	2.51
ルギー	1.00			1.00		1.00		1.00			1.00			1.00		1.00			
なし	1.00			1.00		1.00		1.00			1.00			1.00		1.00			
道路	1.26	0.90	1.77	1.17	0.87	1.58	1.49	1.24	0.84	1.83	0.93	0.77	1.11	0.85	0.76	0.96	0.91	0.80	1.05
非沿道	1.00			1.00		1.00		1.00			1.00			1.00		1.00			
沿道	1.00			1.00		1.00		1.00			1.00			1.00		1.00			
ペット飼	1.30	1.01	1.67	1.15	0.91	1.46	2.06	1.34	1.01	1.80	0.98	0.84	1.14	1.13	1.03	1.25	1.05	0.93	1.17
育	1.28	0.89	1.86	1.47	1.07	2.02	2.76	1.37	0.91	2.08	1.08	0.87	1.34	1.08	0.93	1.26	1.01	0.85	1.20
現在飼って	1.00			1.00		1.00		1.00			1.00			1.00		1.00			
いる	1.00			1.00		1.00		1.00			1.00			1.00		1.00			
過去飼って	1.01	0.81	1.26	1.00	0.82	1.23	1.30	0.99	0.77	1.28	0.95	0.84	1.08	1.06	0.98	1.16	1.15	1.04	1.26
いた	0.98	0.65	1.48	0.90	0.61	1.32	1.67	0.56	0.30	1.01	0.79	0.61	1.01	0.99	0.85	1.16	1.07	0.90	1.27
飼ったことな	0.88	0.58	1.32	1.02	0.72	1.45	1.26	1.17	0.77	1.77	1.30	1.06	1.59	1.07	0.92	1.25	1.12	0.94	1.33
い	1.00			1.00		1.00		1.00			1.00			1.00		1.00			
家屋構造	1.01	0.81	1.26	1.00	0.82	1.23	1.30	0.99	0.77	1.28	0.95	0.84	1.08	1.06	0.98	1.16	1.15	1.04	1.26
木造一戸建	0.98	0.65	1.48	0.90	0.61	1.32	1.67	0.56	0.30	1.01	0.79	0.61	1.01	0.99	0.85	1.16	1.07	0.90	1.27
鉄筋一戸建	0.98	0.58	1.32	1.02	0.72	1.45	1.26	1.17	0.77	1.77	1.30	1.06	1.59	1.07	0.92	1.25	1.12	0.94	1.33
木造集合	1.00			1.00		1.00		1.00			1.00			1.00		1.00			
鉄筋集合	1.00			1.00		1.00		1.00			1.00			1.00		1.00			
非排気型	0.95	0.78	1.16	0.98	0.82	1.18	1.43	1.19	0.93	1.51	1.04	0.93	1.17	1.06	0.98	1.15	1.03	0.94	1.12
あり	1.00			1.00		1.00		1.00			1.00			1.00		1.00			
ストーブ	1.00			1.00		1.00		1.00			1.00			1.00		1.00			
なし	1.00			1.00		1.00		1.00			1.00			1.00		1.00			

表 4.2-20 第1～5回調査における地域別呼吸器症状等有症率（保護者）

		取手	市川	浦安	上越	名古屋 ・緑区	守口	日向
		n (%)	n (%)	n (%)	n (%)	n (%)	n (%)	n (%)
持続性せき	第1回	34 (3.0)	198 (4.0)	57 (2.8)	55 (2.5)	81 (2.7)	71 (3.0)	18 (1.8)
	第3回	11 (1.9)	106 (4.3)	32 (3.3)	54 (3.4)	42 (2.6)	64 (4.5)	10 (2.1)
	第5回	13 (3.0)	59 (3.8)	16 (2.4)	48 (4.1)	28 (2.9)	49 (4.7)	10 (2.8)
持続性たん	第1回	41 (3.6)	233 (4.7)	60 (2.9)	63 (2.8)	96 (3.2)	100 (4.2)	32 (3.2)
	第3回	6 (1.0)	131 (5.3)	33 (3.4)	52 (3.3)	55 (3.4)	62 (4.4)	15 (3.2)
	第5回	8 (1.8)	84 (5.5)	20 (2.9)	36 (3.1)	29 (3.0)	48 (4.6)	6 (1.7)
持続性せき・たん	第1回	16 (1.4)	71 (1.4)	23 (1.1)	20 (0.9)	28 (0.9)	29 (1.2)	6 (0.6)
	第3回	2 (0.3)	42 (1.7)	14 (1.5)	13 (0.8)	8 (0.5)	21 (1.5)	5 (1.1)
	第5回	6 (1.4)	28 (1.8)	4 (0.6)	15 (1.3)	8 (0.8)	19 (1.8)	2 (0.6)
喘息様症状現在	第1回	30 (2.6)	130 (2.6)	39 (1.9)	52 (2.3)	41 (1.4)	59 (2.5)	30 (3.0)
	第3回	14 (2.4)	60 (2.4)	13 (1.3)	29 (1.8)	21 (1.3)	31 (2.2)	12 (2.5)
	第5回	8 (1.8)	36 (2.3)	15 (2.2)	18 (1.5)	15 (1.5)	21 (2.0)	13 (3.6)

表 4.2-21 繰り返し調査に基づく解析結果（保護者）

		持続性せき			持続性たん			持続性せき・たん			喘息様症状現在		
		オッズ比	95% C.I.		オッズ比	95% C.I.		オッズ比	95% C.I.		オッズ比	95% C.I.	
地域	取手	0.82	0.57	1.18	0.83	0.58	1.20	1.09	0.63	1.88	1.19	0.77	1.83
	市川	1.24	0.97	1.59	1.70	1.31	2.19	1.53	1.02	2.29	1.22	0.88	1.68
	浦安	0.88	0.63	1.21	1.05	0.76	1.45	1.14	0.68	1.91	0.86	0.56	1.32
	上越	1.00			1.00			1.00			1.00		
	名古屋	0.84	0.64	1.12	1.09	0.82	1.44	0.78	0.49	1.25	0.60	0.40	0.91
	守口	1.10	0.82	1.47	1.39	1.04	1.85	1.29	0.82	2.02	1.20	0.80	1.79
	日向	0.59	0.40	0.88	0.90	0.61	1.33	0.62	0.31	1.23	1.36	0.87	2.13
	年齢	1.02	1.00	1.03	1.02	1.00	1.03	1.03	1.01	1.05	0.97	0.95	1.00
性	男	1.57	1.42	1.73	1.43	1.30	1.57	1.51	1.28	1.78	0.92	0.80	1.04
	女	1.00			1.00			1.00			1.00		
居住歴	3年未満	1.19	1.02	1.39	1.09	0.95	1.26	1.09	0.86	1.39	1.03	0.84	1.27
	3~10年未満	1.15	1.00	1.34	1.12	0.98	1.27	1.14	0.91	1.42	1.04	0.86	1.27
	10~20年未満	0.80	0.60	1.07	0.86	0.67	1.09	0.84	0.54	1.32	1.10	0.77	1.57
	20年以上	1.00			1.00			1.00			1.00		
喫煙歴	毎日	1.53	1.30	1.80	1.75	1.46	2.10	1.63	1.22	2.18	0.91	0.74	1.11
	ときどき	1.00	0.68	1.46	0.75	0.47	1.17	0.88	0.44	1.77	1.59	1.08	2.33
	以前	0.78	0.63	0.97	0.91	0.73	1.13	0.78	0.55	1.11	0.86	0.67	1.11
	なし	1.00			1.00			1.00			1.00		
家屋構造	木造一戸建	1.07	0.92	1.23	1.02	0.89	1.17	1.11	0.87	1.41	1.06	0.86	1.30
	鉄筋一戸建	0.93	0.73	1.20	0.95	0.75	1.21	0.96	0.64	1.43	0.63	0.43	0.94
	木造集合	0.95	0.75	1.20	0.95	0.76	1.18	0.78	0.52	1.19	1.22	0.89	1.68
	鉄筋集合	1.00			1.00			1.00			1.00		
非排気型ストーブ	あり	1.01	0.93	1.10	1.00	0.93	1.08	1.05	0.92	1.19	1.10	0.98	1.23
	なし	1.00			1.00			1.00			1.00		
自動車排ガス曝露職場	現在あり	0.94	0.75	1.19	1.27	1.05	1.54	1.05	0.76	1.46	0.96	0.67	1.38
	過去あり	1.25	0.96	1.62	1.03	0.82	1.30	1.13	0.79	1.62	1.15	0.78	1.69
	なし・不明	1.00			1.00			1.00			1.00		
両親アレルギー	あり	1.13	1.05	1.23	1.17	1.09	1.26	1.15	1.01	1.30	1.53	1.38	1.70
	なし	1.00			1.00			1.00			1.00		
道路	非沿道	1.01	0.89	1.15	1.12	0.99	1.27	1.03	0.84	1.27	1.13	0.94	1.36
	沿道	1.00			1.00			1.00			1.00		