

6. 微小粒子状物質 (PM2.5)

平成26年度の微小粒子状物質の有効測定局数⁷は、870局（一般局：672局、自排局：198局）であった。環境基準達成率は、一般局で37.8%、自排局で25.8%であり、一般局、自排局ともに改善した（平成25年度 一般局：16.1%、自排局：13.3%）。

PM2.5については、長期基準（年平均値15 $\mu\text{g}/\text{m}^3$ 以下）と短期基準（1日平均値35 $\mu\text{g}/\text{m}^3$ 以下）の両者を達成した場合に、環境基準を達成したと評価している。長期基準の達成率は、一般局で40.6%、自排局で88局（44.4%）であり、平成25年度に比べ改善した。また、全測定局の年平均値は一般局、自排局ともに横ばいで推移している（図6-1、表6-1）。一方、短期基準の達成率は、一般局で27.3%（40.6%）、自排局で57局（28.8%）であり、いずれも、平成25年度に比べ改善した（表6-1）。平成26年度は、平成25年度に比べ短期基準が非達成となった日が5、6月に増加したものの、7、8月には減少した。また、平成25年度は2月に風が弱いなどの気象条件により、関東地域を中心に日平均値が高くなった日が多かったが、平成26年度は2月に日平均値が高くなる日が大幅に減少した。これらの要因により、短期基準が非達成となった日が減少したことから、環境基準の達成率が改善したと考えられる。

7 有効測定局……測定している機器が標準測定法と等価性のあるもので、かつ年間測定日数が250日以上の測定局

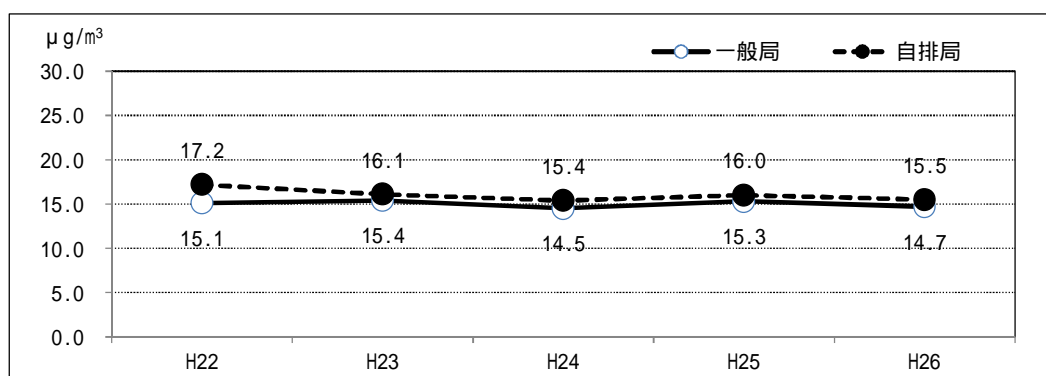


図6-1 微小粒子状物質の年平均値の推移

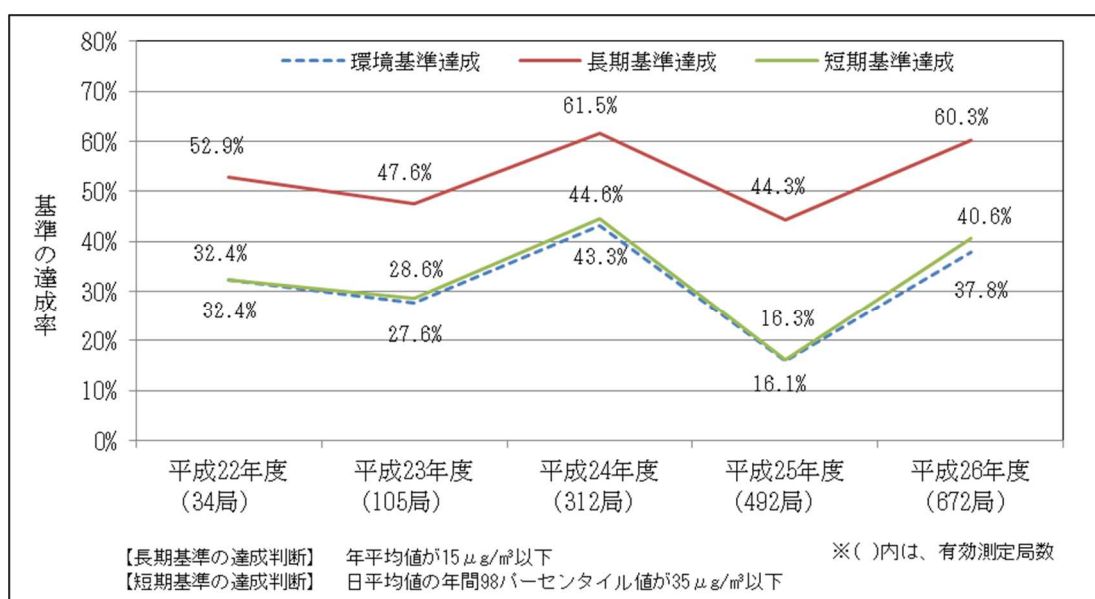


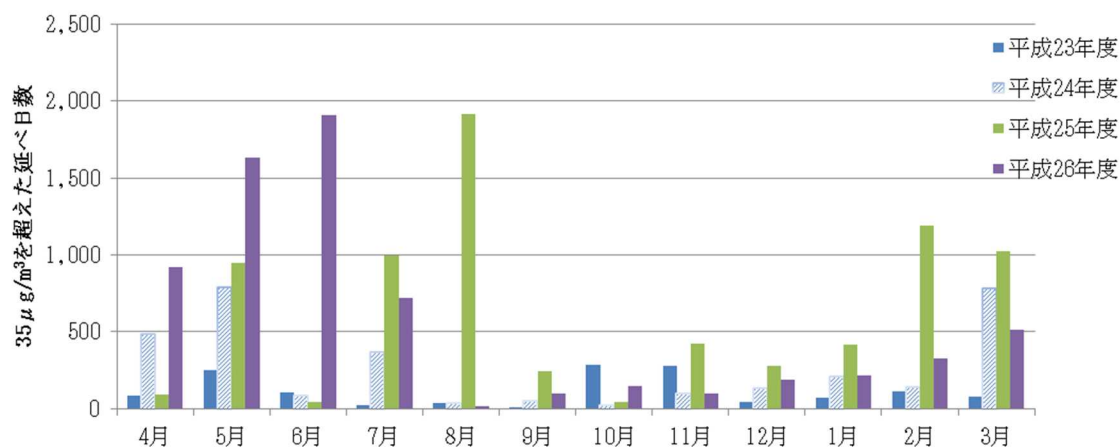
図6-2 一般局における環境基準達成状況の推移

表 6 - 1 測定局数、達成局数、達成率等

		H22		H23		H24		H25		H26	
		局数	達成率%	局数	達成率%	局数	達成率%	局数	達成率%	局数	達成率%
一般局	有効測定局	34	-	105	-	312	-	492	-	672	-
	環境基準達成数	11	32.4%	29	27.6%	135	43.3%	79	16.1%	254	37.8%
	長期基準達成数	18	52.9%	50	47.6%	192	61.5%	218	44.3%	405	60.3%
	短期基準達成数	11	32.4%	30	28.6%	139	44.6%	80	16.3%	273	40.6%
	年平均値(μg/m ³)	15.1		15.4		14.5		15.3		14.7	
自排局	有効測定局	12	-	51	-	123	-	181	-	198	-
	環境基準達成数	1	8.3%	15	29.4%	41	33.3%	24	13.3%	51	25.8%
	長期基準達成数	2	16.7%	17	33.3%	56	45.5%	58	32.0%	88	44.4%
	短期基準達成数	1	8.3%	15	29.4%	47	38.2%	24	13.3%	57	28.8%
	年平均値(μg/m ³)	17.2		16.1		15.4		16.0		15.5	

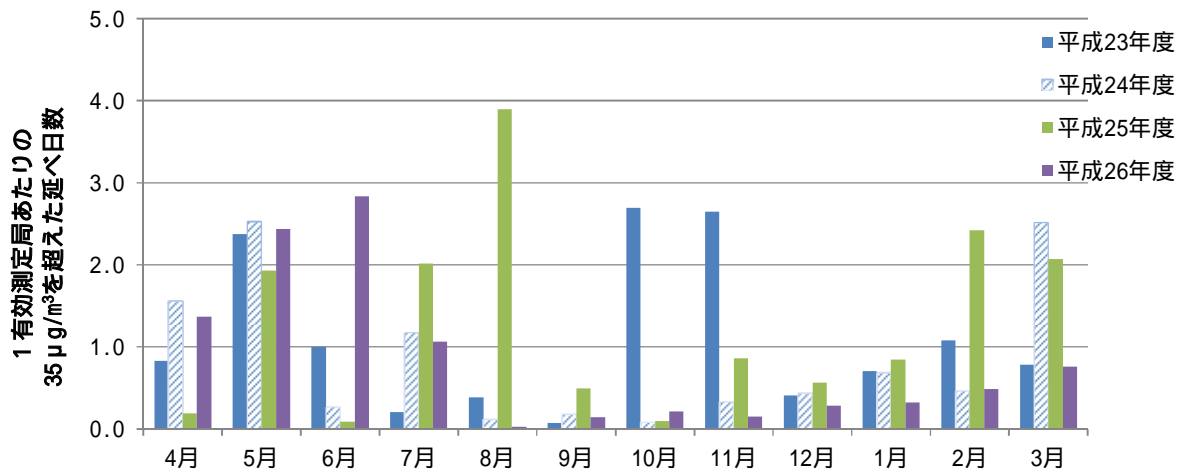
表 6 - 2 地域別の有効測定局数(年度別、一般局)

	合計	北海道・東北 (7道県)	関東・甲信 (9都県)	北陸 (4県)	東海 (4県)	関西 (2府4県)	中国地方・四 国(8県)	山口・九州・ 沖縄(9県)
平成23年度	105	10	45	5	8	10	11	16
平成24年度	312	28	86	10	48	58	35	47
平成25年度	492	41	136	24	61	88	55	87
平成26年度	672	50	186	32	85	112	79	128



	有効測定局数	4月	5月	6月	7月	8月	9月	10月	11月	12月	1月	2月	3月	年合計	月平均
平成23年度	105	87	249	105	22	40	8	283	278	43	74	113	82	1,384	115
平成24年度	312	485	787	83	365	35	55	24	102	135	213	144	783	3,211	268
平成25年度	492	95	948	45	993	1,917	244	47	423	279	416	1,191	1,019	7,617	635
平成26年度	672	917	1,635	1,907	716	20	98	146	102	190	214	328	510	6,783	565

図 6 - 3 日平均値が 35 μg/m³ を超えた延べ日数(一般局)



	有効測定局数	4月	5月	6月	7月	8月	9月	10月	11月	12月	1月	2月	3月	年合計	月平均
平成23年度	105	0.8	2.4	1.0	0.2	0.4	0.1	2.7	2.6	0.4	0.7	1.1	0.8	13	1.1
平成24年度	312	1.6	2.5	0.3	1.2	0.1	0.2	0.1	0.3	0.4	0.7	0.5	2.5	10	0.9
平成25年度	492	0.2	1.9	0.1	2.0	3.9	0.5	0.1	0.9	0.6	0.8	2.4	2.1	15	1.3
平成26年度	672	1.4	2.4	2.8	1.1	0.0	0.1	0.2	0.2	0.3	0.3	0.5	0.8	10	0.8

図 6 - 4 日平均値が 35 µg/m³ を超えた延べ日数 (有効測定局数当たり) (一般局)