

4. 二酸化硫黄 (SO₂)

平成 19 年度の二酸化硫黄の有効測定局数は、1,318 局（一般局：1,236 局、自排局：82 局）であった。

長期的評価による環境基準達成率は、一般局で 1,234 局（99.8%）、自排局で 82 局（100%）と良好な状況が続いている（図 4-1）。

環境基準非達成については、自然要因によるものと考えられる（資料 8 参照）。

年平均値は、昭和 40、50 年代に比べ著しく改善し、近年は一般局、自排局ともほぼ横ばい傾向にある（図 4-2）。

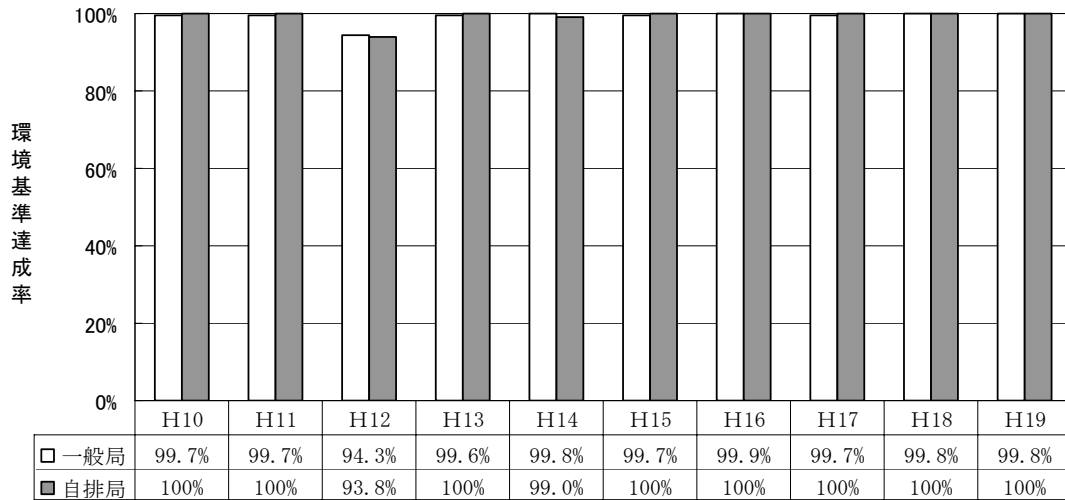
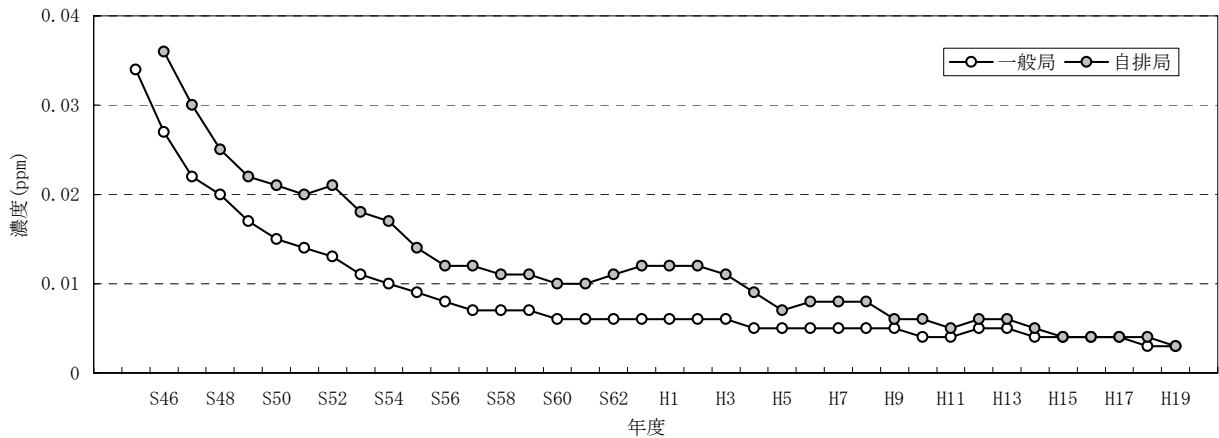


図 4-1 二酸化硫黄の環境基準達成率の推移



		S45	S46	S47	S48	S49	S50	S51	S52	S53	S54	S55	S56	S57
一般局	年平均	0.034	0.027	0.022	0.020	0.017	0.015	0.014	0.013	0.011	0.010	0.009	0.008	0.007
	局数	303	468	684	921	1125	1236	1353	1414	1456	1532	1571	1585	1603
自排局	年平均		0.036	0.030	0.025	0.022	0.021	0.020	0.021	0.018	0.017	0.014	0.012	0.012
	局数		5	6	16	24	24	33	40	42	41	44	42	47
		S58	S59	S60	S61	S62	S63	H1	H2	H3	H4	H5	H6	H7
一般局	年平均	0.007	0.007	0.006	0.006	0.006	0.006	0.006	0.006	0.006	0.005	0.005	0.005	0.005
	局数	1612	1623	1609	1608	1603	1601	1599	1602	1607	1614	1601	1604	1608
自排局	年平均	0.011	0.011	0.010	0.010	0.011	0.012	0.012	0.012	0.011	0.009	0.007	0.008	0.008
	局数	53	52	50	50	54	58	65	69	70	78	82	91	94
		H8	H9	H10	H11	H12	H13	H14	H15	H16	H17	H18	H19	
一般局	年平均	0.005	0.005	0.004	0.004	0.005	0.005	0.004	0.004	0.004	0.004	0.003	0.003	
	局数	1612	1595	1579	1551	1501	1489	1468	1395	1361	1319	1265	1236	
自排局	年平均	0.008	0.006	0.006	0.005	0.006	0.006	0.005	0.004	0.004	0.004	0.004	0.003	
	局数	101	104	103	101	96	95	97	92	89	85	86	82	

図 4-2 二酸化硫黄濃度の年平均値の推移