



第13回「みどり香るまちづくり」企画コンテスト

企画名 こどもとちいき交流ガーデン

DRAFT

TOY BOX

企画申請団体 特定非営利活動法人トイボックス
共同企画団体 一般社団法人はぐのさと 9月発足

〉 企画の紹介

OLD is NEW、ウィスキーの話ではない。地域再生の話と、子どもが生きる力を育む話。地域の有志で発足した一般社団法人はぐのさと。行政に頼らず地域を守ってきた歴史があるが池田市と共に子どもを育てやすい町として持続的発展をめざした地域活動に取り組む。

廃校活用し15年に渡って池田市と連携してきたフリースクールには、課題を抱える子ども達が生きる力を養っている。ここに新たな地域の高齢者と子どもたちの交流の拠り所を作りたい。ここで生み出されるのは何も収穫物だけではない、再生と知恵の連綿である。

〉 企画趣旨（アピールポイント）

① 廃校利用（20年）× ② 人的資源活用（高齢者）× ③ 生きる力を育む教育（課題をもつ子ども）
＝ 子どもと地域の活性化のシンボル

2016年、池田市伏尾台地区の伏尾台小学校跡地に、発達障害などの課題を抱える子どもたちのためのフリースクール「スマイルファクトリー」が誕生しました。かつてニュータウンであったこの地域も、今やオールタウンと呼ばれるほど少子高齢化・人口減少が進んでいます。そこにフリースクールが移転することになり、廃校になった学校に小中高校生の声が響く様になりました。すぐに、地域住民の有志により「付かず離れず勝手に応援隊」が結成され、子どもたちと共に除草や清掃作業を楽しく実施することになりました。子どもたちにとっても世代の違う交流、地域の方に見守られている安心感はその成長に計り知れません。

地域住人による地域活性を目的にした事業「はぐのさと」がこの秋から、一般社団法人として発足して活動を開始します。伏尾台小学校の南校舎を活動拠点に、カフェ・レストラン・雑貨店・駄菓子屋・陶芸などの出店が決定し、順次、習い事教室、ワークショップの定期開催を予定しています。

南校舎の跡地を活用し地域コミュニティ活性事業を始めるのを機に、子どもと高齢者が一緒になって園芸を取り組めるエリアを設け、更なる交流の機会を増やし、四季を通し五感を使いながらの自然体験、観察やスケッチ、農業体験などの授業を組むことが可能になります。地域の協力により田植えや芋掘りなど、これまで年中行事としてのイベント体験を超えて、栽培学習は子どもの心に豊かさを育み、同時に地域の高齢者から多くを学ぶ機会を与えてくれます。

心理面においても期待が見込めます。精神的に安定しないことも多い、課題をもった子どもたちの癒やしの場所になるはず。自然の持つ香りが、その効果を持つことは既に知られているところです。リラックス効果のあるハーブで子どもたちがお茶を楽しむこともできるでしょう。

四季を通してこの交流ガーデンを子どもと地域の方々に管理しながら交流を図ります。園芸や農業体験で得られる体験（体験学習）の機会および、ここで栽培される収穫物を利用し、カフェやレストランで一般の方々に提供し地産地消の付加価値が、伏尾台ブランドへと成長することも大きな狙いのひとつと言えます。

子どもと地域が関わり合い、交流し、四季を通して永続的に居心地の良い環境、その中心にこの交流ガーデンが存在する。

このプランをぜひ実現したいと思います。どうぞよろしくお願い致します。



池田市伏尾台



定期開催の地域交流会



毎年の地域交流イベント



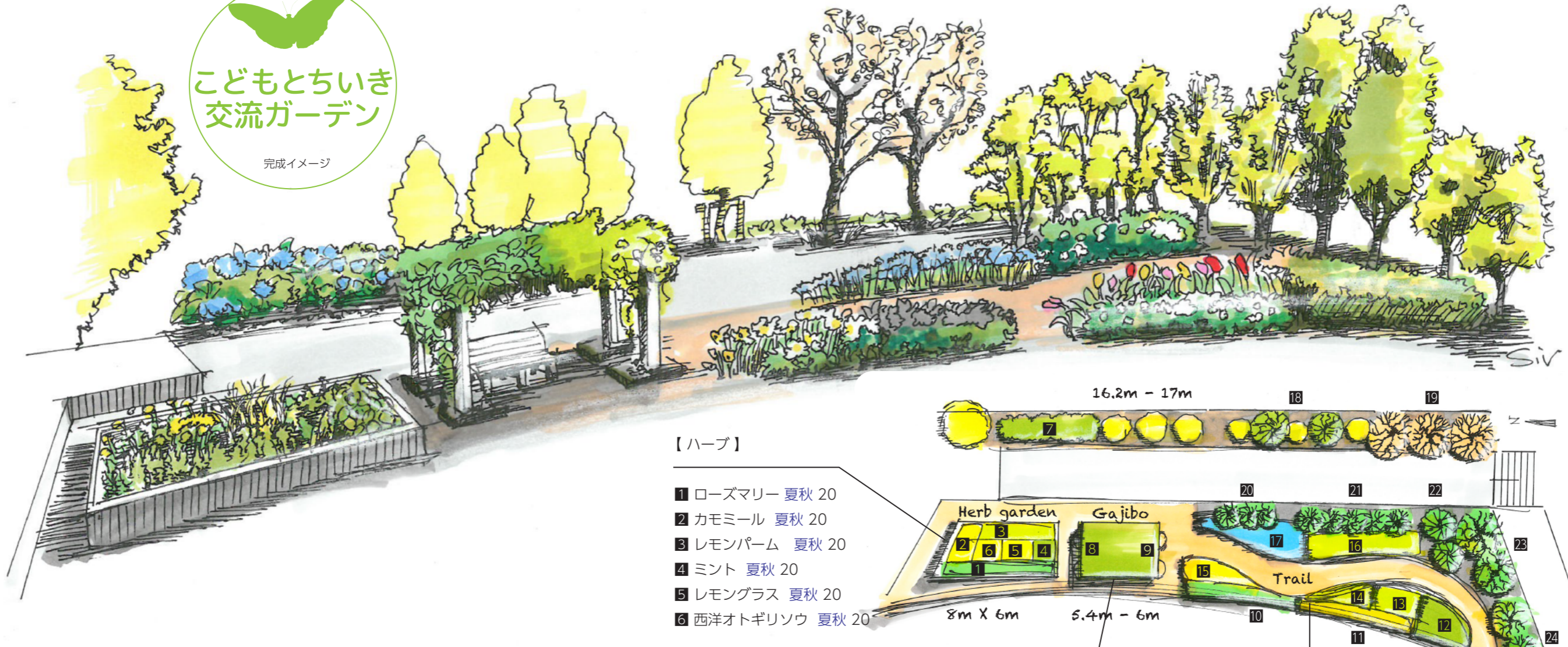
第13回「みどり香るまちづくり」企画コンテスト

企画名 こどもとちいき交流ガーデン

TOY BOX

企画申請団体 特定非営利活動法人トイボックス
共同企画団体 一般社団法人はぐのさと 9月発足

DRAFT



【ハーブ】

- 1 ローズマリー 夏秋 20
- 2 カモミール 夏秋 20
- 3 レモンパーム 夏秋 20
- 4 ミント 夏秋 20
- 5 レモングラス 夏秋 20
- 6 西洋オトギリソウ 夏秋 20

【低木】

- 7 アジサイ 春 10
- 8 ブラックベリー 夏 4
- 9 ジャスミン 夏 4

【花】

- 10 ヘリオトロープ 冬 10
- 11 ジンチョウゲ 春 10
- 12 チャノキ 秋 30
- 13 チューリップ 春 30
- 14 アネモネ 春秋 30
- 15 水仙 冬 20
- 16 バラ 春秋 30
- 17 ラベンダー 通年 30

【樹木 中木・高木】

- 18 ソシンロウバイ 冬 2
- 19 ウメ 春 3
- 20 ブルーベリー 夏 4
- 21 クロモジ 通年 6
- 22 キンモクセイ 秋 3
- 23 キンカン 夏 2
- 24 ユズ 夏 3



「はぐのさと」と池田市の公設民営フリースクール「スマイルファクトリー」



栽植予定地 (グラウンド東端エリア)