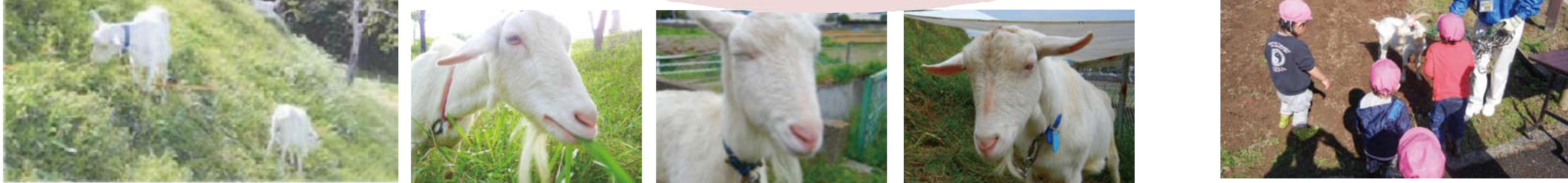


# め～、はな、くち、て、みみで ～五感で楽しむコミュニティパーク～

企画団体 (株)日産クリエイティブサービス グリーンサービス部



**ヤギによる除草管理**  
荻野運動公園ではヤギを放牧し、除草管理を行っています。事故・災害の防止、騒音・粉塵の防止、環境に優しい草刈りを目的とし、ヤギによる効率良く、環境に配慮した管理を行っています。小さな子どもが家族でヤギと親しく接していて、ヤギは心に癒しを与えてくれる存在になっています。

## イメージパース

平成 25 年度 第 8 回「みどり香るまちづくり」企画コンテスト (環境省主催) 入賞



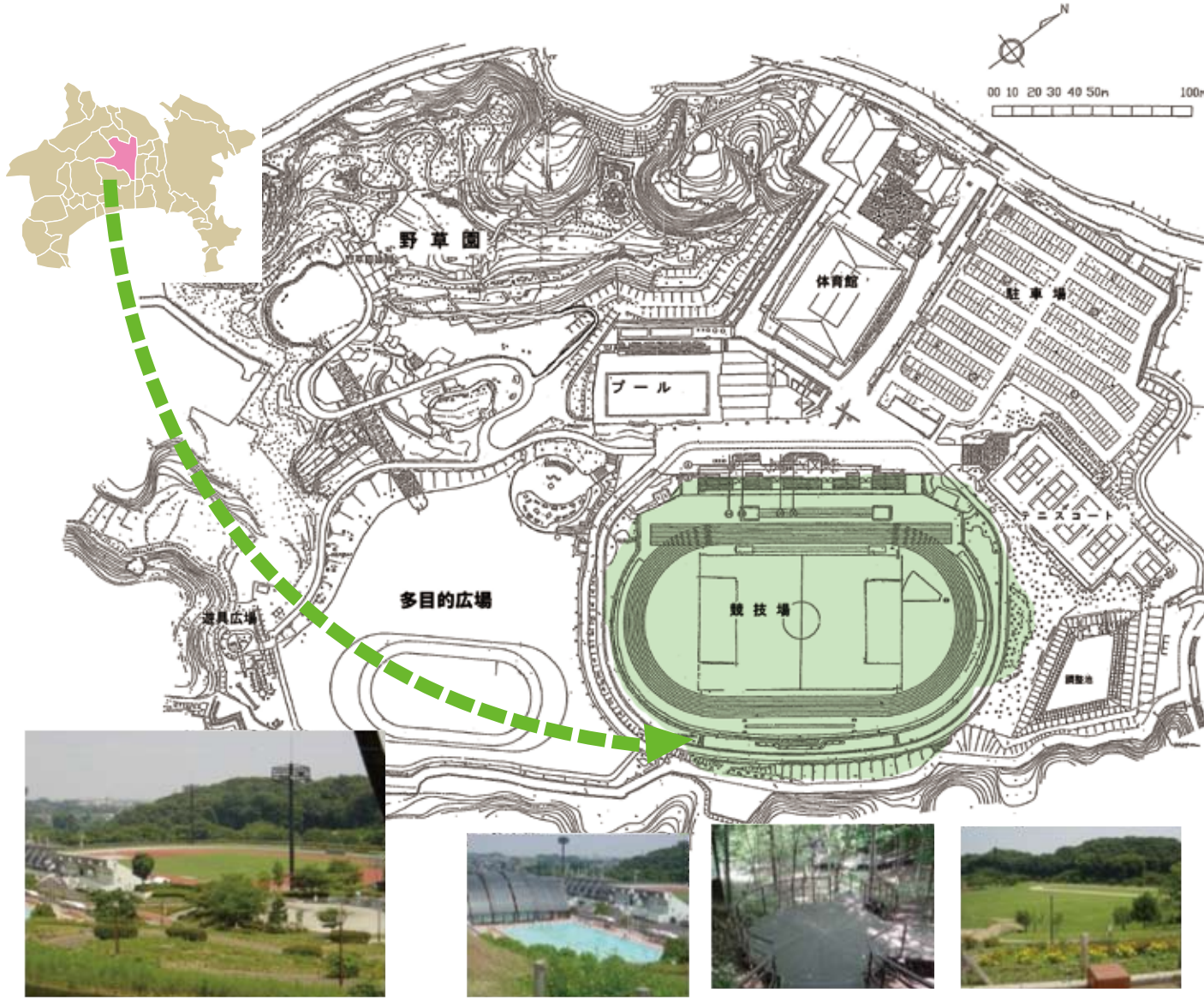
みどりが青々とする初夏は、ランナーには爽やかさを、リハビリの人にはリラックス効果で支援します。



コンテナにハーブを植栽することで、花壇よりも視線が高く、車いすの人でも楽に触れることができます。

## 企画場所

厚木市荻野運動公園



## 使用する植物

植栽名	本数	特徴
ジンチョウゲ	480	華やかで甘い匂い
クチナシ	360	甘い濃厚なフローラルな香り
ヤマブキ	40	初春を彩る活動的な花が咲く
ニシキギ	40	紅葉時に真紅に染まる特徴ある樹木
ユキヤナギ	40	春に白く優しい花を咲かせる
ヒュウガミズキ	35	薄く黄色い花が甘い香りを添わせる
ウメ	10	冬の終わりを告げる柔らかな繊細な香り
ロウバイ	7	寒い冬に嬉しい春の花
キンモクセイ	5	夏の終わりを告げる切ない香り
サルスベリ	4	暑い夏を代表する活動的な花
カヅラ	2	紅葉時に甘く、香ばしい匂い
ゲッケイジュ	5	ももど香る
クロモジ	3	清潔感、甘さ、爽やかさを併せ持つ香り
カラタネオガタマ	5	花はバナナの甘い香り
ダンコウバイ	3	花や実の香りが春の訪れを告げる
ザクロ	3	ほのかに甘い酸っぱい野生的な味わい

- 視覚**
  - ・香り植物を加えることにより、公園に四季折々の彩りを創出します。
- 嗅覚**
  - ・リラックス、リフレッシュ効果等のある香り植物により、利用される方を優しく後押しします。
- 味覚**
  - ・香り植物を扱ったイベントで、ハーブティー教室等を実施します。
- 触覚**
  - ・葉の手触りや、触ると香る植物でリラックス効果を期待します。
- 視覚**
  - ・風の音、みどりのゆらめき、公園に集まった人、鳥、虫の声を澄まします。

## 企画の紹介

荻野運動公園は約 16ha の面積があり、体育館・競技場・テニスコート等からなる、県内屈指の多機能な公園であり、自然豊かな公園です。その中のランニングコースは運動、リハビリ等の目的として利用されています。既存の樹木を活かし、香り植物を加えることにより、単調なランニングコースに「四季の移ろい」と「彩り」を加え、利用される方を優しく後押しできる環境を目指します。

荻野運動公園から季節の変化を創ることで、厚木市における環境に対する関心を高め、潤いのあるまちづくりを創造します。

風で香る、触って香る、五感で楽しめる季節の香り演出をテーマに、香り植物を植栽して終わりではなく、香り植物を扱ったイベントを実施することで、より一層の地域との交流を図ります。

運動、リハビリ、ボランティア活動等の目的で訪れる人々に、五感で楽しむ良好な香り環境を創出することで、公園の活用法の多様性や人々の活力の向上を支援できればと考えます。

## イベントの企画

～香り～  
収穫したハーブでポプリ・リース作りを企画します。ハーブの色や香り、形を生かし、公園から四季折々の香りをお持ち帰りいただきます。女性に人気のハーブでの石鹸づくりでは、リラックス効果が期待できます。ハーブの香りや成分が疲れを癒してくれます。

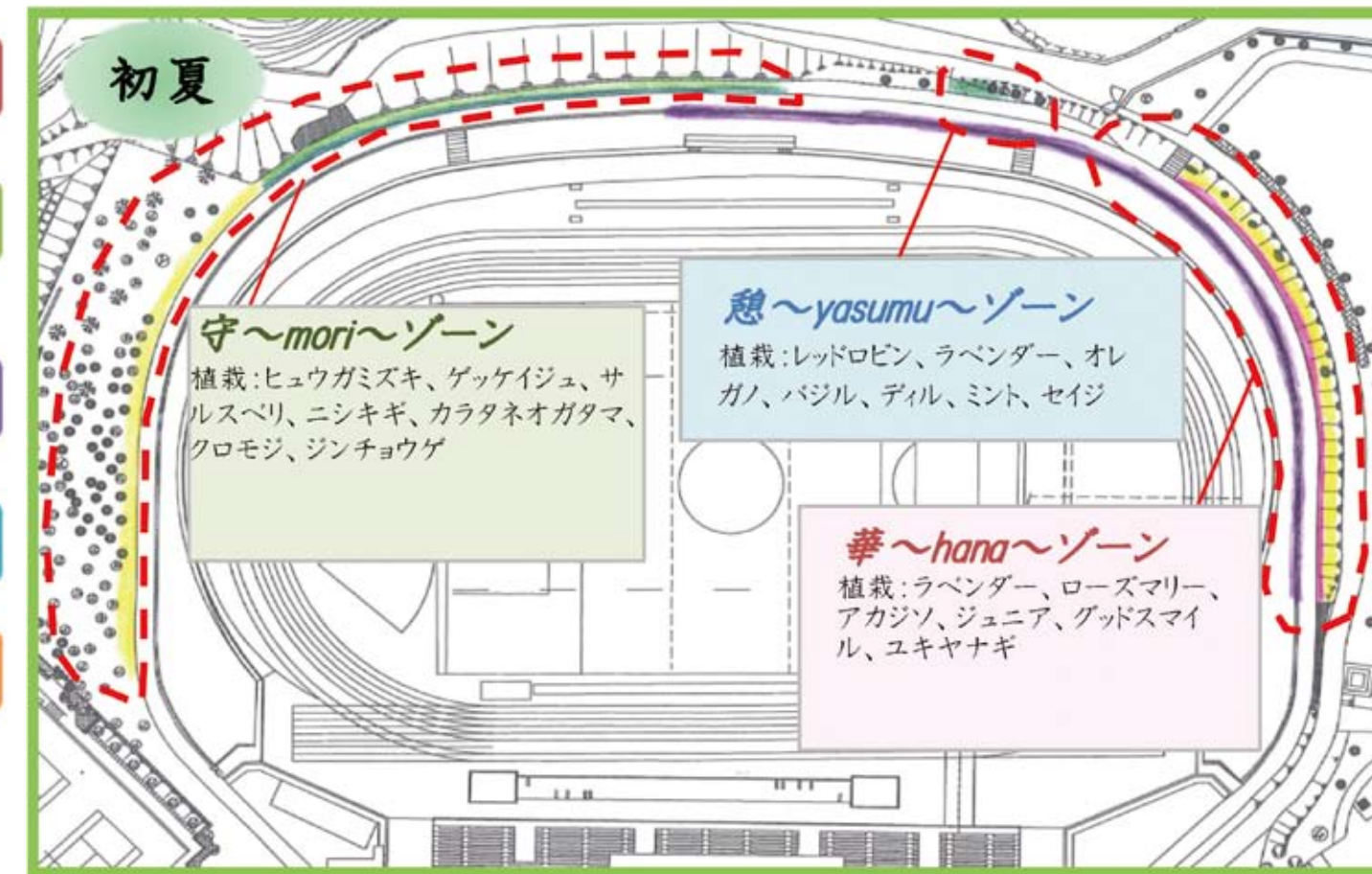
～味～  
おいしいハーブティーの入れ方のコツを伝授するハーブティー教室や料理教室を企画します。

～手触り～  
自宅でもハーブを楽しむ方にハーブの寄せ植え講座を企画します。

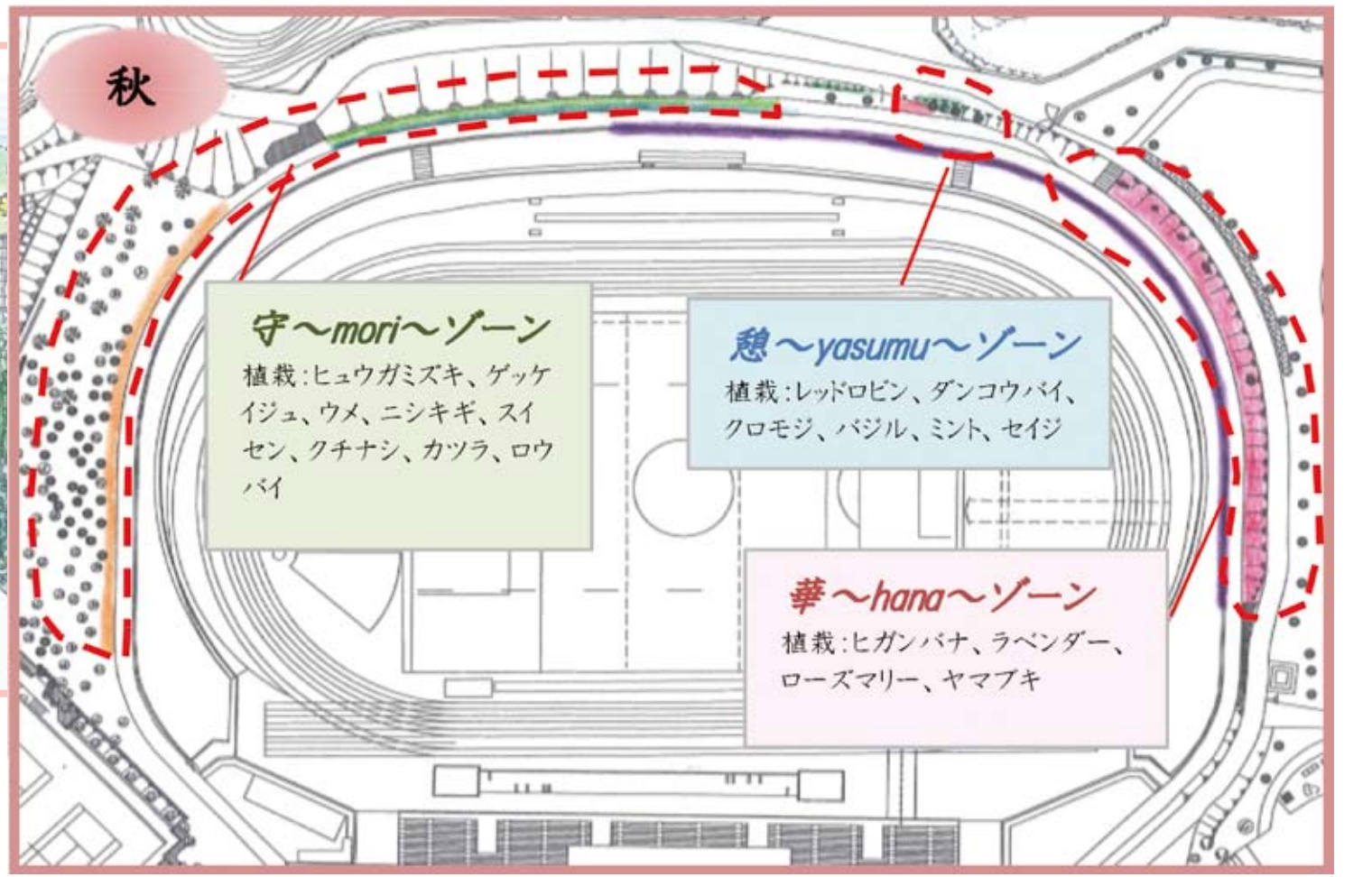


花の植え付けは、いつも公園を利用している近隣の保育園の方たちや、障がい者施設の方たちと協働で行っていきます。

植栽名	数	特徴
ヒガンバナ	2,550	炭のような真っ赤な花が咲く
ヒマワリ ジュニア	832	元気な花が咲く
ヒマワリ グッドスマイル	832	小さいゆびリウムのある花が咲く
ニホンスイセン	640	冬に清々しい芳香がする花が咲く
アカジソ	306	こんもり茂り、よい香り
ラベンダー	75	リラックス効果があり、安眠を誘うハーブ
セイジ	75	強い芳香と共に、独特のほろ苦さがある
ローズマリー	75	心を落ち着け集中力を高める香り
アップルミント	75	リンゴのような甘い香り
パイナップルミント	75	パイナップルとリンゴを合わせたような香り
レモングラス	75	シトラス系の香りで疲れた心と体を癒す効果がある
タイム	10	甘いハーブの香りで、毛髪促進効果がある
チャイブ	10	かすがにおニオンの香り
レモンバーム	10	さわやかなレモンの香り。鬱症状に効果がある
ミント	10	リフレッシュ効果があり、清々しい香り
オレガノ	10	葉は甘い香り、しゃっくりを止める効果がある
バジル	10	葉に強い香りがあり、食欲促進の効果がある



秋の象徴とも言えるキンモクセイの香りで、四季の移ろいをつくります。冬にはロウバイが見頃です。



秋にはイベントでつくった車いす用のコンテナを設置します。目の高さで鑑賞でき、より近づけるようになります。

**華～hana～ゾーン**  
ランニングコースの入り口は、四季折々の花でお出迎えます。初夏にはラベンダー、ローズマリー、早咲きのヒマワリ、アカジソ等を植栽し、秋には真っ赤なヒガンバナが咲き乱れる華やかなゾーンです。

**憩～yasumu～ゾーン**  
リハビリで訪れる人の憩いの場となるように、プランターにハーブを植栽します。触れることで香りを楽しむことができます。心を落ち着かせたり、気力を回復させる効果のハーブで、利用者の方を優しく後押しします。深呼吸をして、心と体を癒し休めるゾーンです。

**守～mori～ゾーン**  
クチナシ、ジンチョウゲ、アジサイ等を植栽し、みどり豊かな空間を創出します。既存樹木に香る樹木を加え、みどり深い森林に包み込まれて守られているような安心感があるゾーンです。