

# 入賞

## 香り豊かな花と緑のコミュニティ空間～須坂駅から笑顔をお届けます！～

申請団体:長野県須坂園芸高等学校  
共同企画団体:長野電鉄株式会社

### 企画のテーマ・ねらい

長野県須坂園芸高校と長野電鉄株式会社は、連携して駅的环境整備に取り組む協定(平成24年度～26年度までの3年間)を締結し、高校生の意見を中心に取入れた協働の取組が実現した。

### 須坂駅構内や周辺の緑化

- ↓  
花と緑による潤いある空間作り
- ↓  
地域住民の協力による協働作業で地域活性化

- \* 須坂園芸高校の立地環境や生徒の若い感性を生かし、利用者や住民に快適な空間を提供する
- \* 生徒の学習の成果を発揮する場となる。



平面図 縮尺 S=1:50



イメージ図

### 企画の効果

#### 駅前ショッピングセンター前の庭園整備

駅構内からの景観の改善 合計7箇所の環境改善  
(今回のコンテストでは5つの緑化計画に応募)

↓  
市民や観光客に豊かな自然のやすらぎ感を与え、休養の場として利用  
屋間だけでなく、夜間にも駅前の庭園を利用できるようにする。

↓  
自然豊かな須坂市の入口としてふさわしい景観の創出  
観光客の増加

### 使用する樹木・草花

ニオイヒバ (6本)	クロモジ (2本)	ヒメウツギ (1本)
ニオイヒバ(ローボールド) (6本)	オオヤマレンゲ (1本)	ブッドレア (1本)
ニオイヒバ(メラルドグリーン) (4本)	サクラ(シズカ) (1本)	クチナン (2本)
ウメ(芳香品種) (2本)	サクラ(シズカ) (1本)	ジンチョウゲ (2本)
カンナ (4本)	ロウバイ (1本)	ガマズミ (2本)
オオムラサキ (4本)	バラ(芳香品種) (2本)	アジサイ (10本)
使用する樹木 計 54本		
ラベンダー (30株)	ローズマリー (30株)	宿根アスター (15株)
使用する宿根草 計 75株		
スイセン (50株)	チューリップ (50株)	ムスカリ (35株)
ヒヤシンス (50株)	ヨウラクユリ(フリフリヤ)	クロッカス (10株)
使用するその他の草花 計 205株		

### 現状写真[1つ目の緑化計画:「ショッピングセンター(イオン)前広場の緑化]



「ショッピングセンター」の店舗入り口



須坂駅ホームから見た「ショッピングセンター」前の庭園



緑化帯の道路側の並木は伐採後が残る状況



植栽の手入れが行き届いていない状況

香りの樹木・宿根草・その他の草花配置図(4つ目の緑化計画)



平面図 縮尺 S=1:10

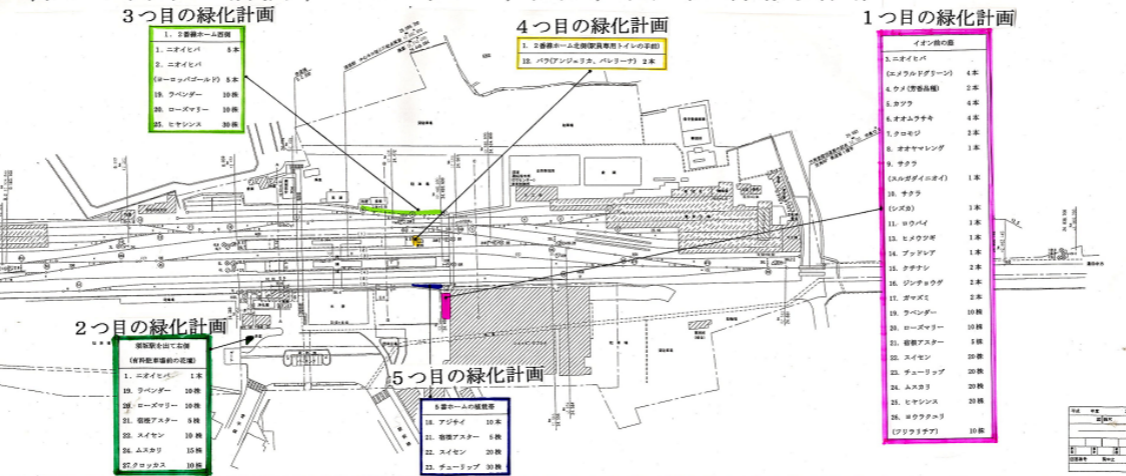
イメージ図

企画場所の地図

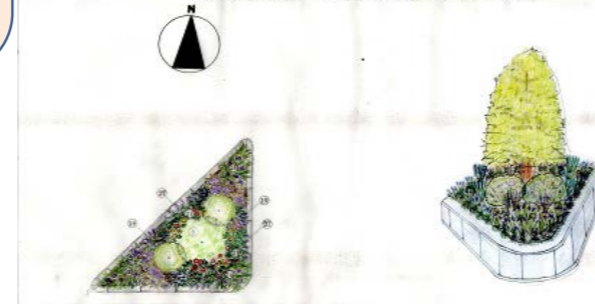


1. 位置図

### 香りの樹木・宿根草・その他の草花配置図(全体概要図)



香りの樹木・宿根草・その他の草花配置図(2つ目の緑化計画)



平面図 縮尺 S=1:50

イメージ図

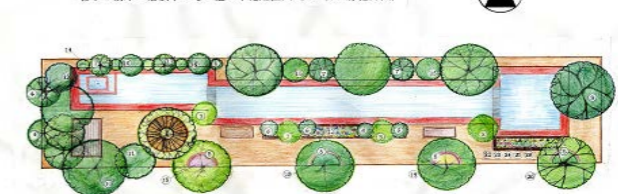
香りの樹木・宿根草・その他の草花配置図(5つ目の緑化計画)



平面図 縮尺 S=1:50

イメージ図

香りの樹木・宿根草・その他の草花配置図(1つ目の緑化計画)



平面図 縮尺 S=1:60

### 「イオン」前広場の緑化

「長野電鉄須坂駅構内及び周辺の緑化」



アイソメ図

縮尺 S=1:50

主要な地点の成木時の予想図