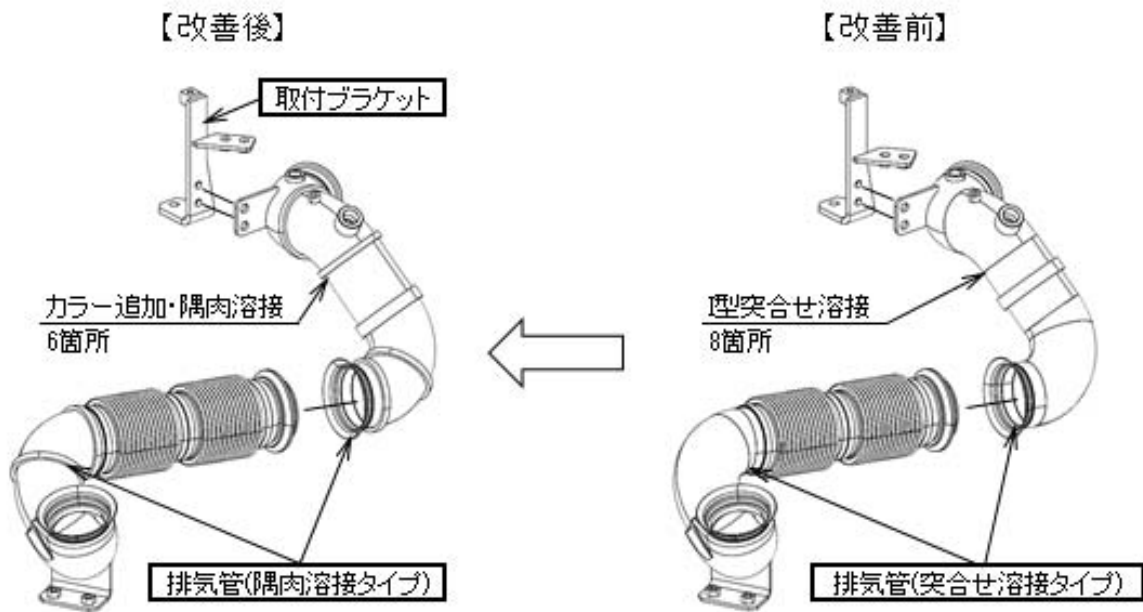
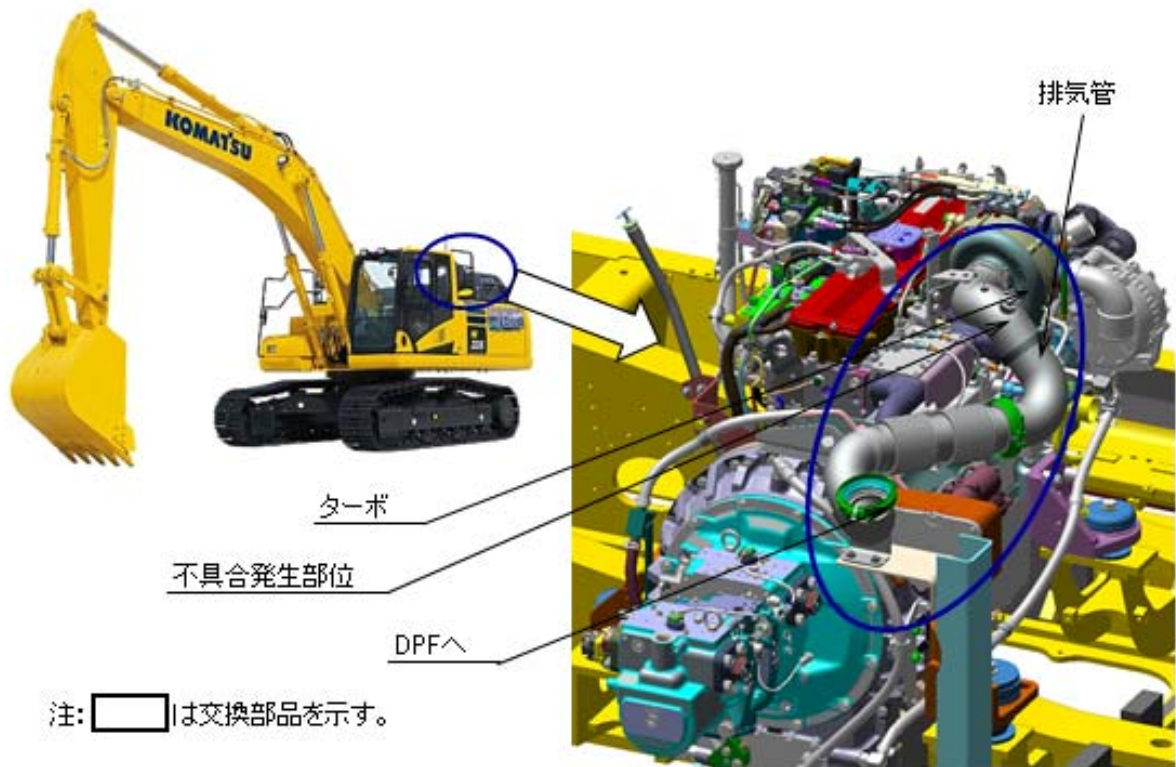


改善箇所説明図



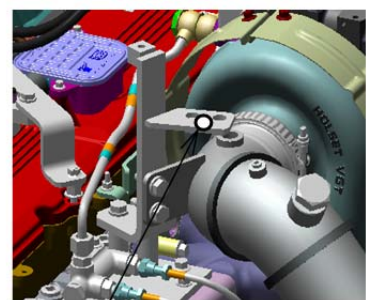
ショベル・ローダの排気管において、継手の溶接が不十分なため、そのままの状態で使用を続けると、原動機の振動等により溶接に亀裂が生じ、最悪の場合、その亀裂部から排気ガスが漏れるおそれがある。

改善措置の内容)

全車両、排気管を改善品に交換する。

識別方法)

右図のブラケットに白色ペイントを塗布し、識別する。



白色ペイントを塗布