

令和4年度
石綿読影の精度に係る調査

報 告 書

令和5年9月

石綿読影の精度確保等に関する検討会

目 次

1. 調査目的	1
2. 調査の実施体制	1
3. 参加対象者及び実施期間	1
3.1 参加対象者	1
3.2 実施期間	1
4. 実施方法	2
4.1 広報活動	2
4.2 受付、問い合わせ対応	2
4.3 石綿ばく露の把握	2
4.4 石綿関連疾患の評価	2
4.5 精密検査	3
5. 調査結果	3
5.1 参加者の属性	5
5.2 調査の実施状況	7
5.3 胸部X線検査結果	9
5.4 1次読影と2次読影の胸部X線検査結果の比較	12
5.5 胸部C T検査結果	31
5.6 「要精密検査」と判定された者の胸部C T検査結果	32
5.7 1次読影と2次読影の胸部X線検査結果と胸部C T検査結果の比較	33

参考様式1 同意書

参考様式2 調査票

参考様式3 1次読影チェックシート

参考様式4 2次読影チェックシート

参考資料5 胸部C T検査画像用読影チェックシート

別添

1. 調査目的

石綿関連疾患数は今後も増加が予想されており、石綿による健康被害の早期発見、早期救済が課題である。このため、環境省では、効果的な石綿ばく露者の健康管理の在り方を検討しており、平成27年度から令和元年度にかけては、石綿検診（仮称）モデルの実施に伴う課題等を検討するため、「石綿ばく露者の健康管理に係る試行調査」を実施した。同調査の結果を踏まえ、令和2年3月には「石綿ばく露者の健康管理に係る試行調査の主な結果及び今後の考え方について最終とりまとめ」（石綿ばく露者の健康管理に関する検討会）が示され、一般住民については、既存検診の機会を利用して石綿関連疾患が発見できるような体制を整備することが望ましいとされた。

「石綿読影の精度に係る調査」（以下「読影調査」という。）は、既存検診の機会を活用して石綿関連疾患が発見できる体制の整備に資するため、石綿関連疾患の読影精度向上に向けた知見を収集することを目的とする。

2. 調査の実施体制

読影調査は、読影調査への参加を希望した自治体（以下「参加自治体」という。）及び環境省（環境省から調査を請け負う事業者含む。）（以下「事務局」という。）において実施した。参加自治体は、環境省の委託を受けて、参加者の胸部X線画像について石綿関連疾患を念頭に置いた読影（以下「1次読影」という。）を実施し、事務局は石綿関連疾患について十分な知識を持った専門家による読影（以下「2次読影」という。）を実施した。1次読影と2次読影の結果を照合すること等により、自治体の石綿読影の精度向上に向けた知見を収集した。

3. 参加対象者及び実施期間

3.1 参加対象者

下記条件を満たす者を参加対象とした。その他の要件については、参加自治体の判断で設定できるものとした。

- ①参加自治体が発行する調査の内容を理解し、同調査への協力に同意する者
- ②既存の胸部X線検査画像を参加自治体に提供可能な者

ただし、参加時に呼吸器疾患で医療機関を受診している又は受診する必要がある者（既存検診等において要精密検査とされている者など）は、医療による検査を受けていただくことが最優先であることから、本調査の対象外とした。

3.2 実施期間

読影調査の実施期間は、令和2年度～6年度の5年間とする。

ただし、毎年度、読影調査結果を評価・検証し、読影調査継続の必要性を判断するため、5年を待たずに読影調査を終了することがある。

4. 実施方法

4.1 広報活動

参加自治体は、参加者の募集に関して、ホームページへの案内文の掲載、医療機関や各保健センター等へのチラシの配布、既存検診の案内へのチラシの折り込みなどの広報活動を行った。

4.2 受付、問い合わせ対応

参加自治体は、電話、FAX等複数の手段によって、参加者の受付や問合せに対応した。

参加者に対しては、インフォームドコンセントに注意し、読影調査の説明を行った上で、同意書（参考様式1）により同意を取った。

4.3 石綿ばく露の把握

参加自治体は、「4.4 石綿関連疾患の評価」を行う際の参考情報として、調査票（参考様式2）を用いて、参加者の石綿ばく露の状況を把握した。

4.4 石綿関連疾患の評価

4.4.1 胸部X線検査画像等の取り寄せ及び1次読影

参加自治体は、参加者の胸部X線検査画像及び検査結果を取り寄せた。

次に、参加自治体は、読影委員会を設置する、医療機関に再委託するなどの方法により、上記画像について1次読影を行った。1次読影では、1次読影チェックシート（参考様式3）を用いて、画像所見等の有無の確認や石綿読影による判定を行った。なお、1次読影を行う際は、既存の胸部X線撮影日からなるべく間を空けずに実施するよう努めることとした。

参加自治体は、読影調査参加者の調査票、胸部X線検査画像、1次読影チェックシート及び1次読影時のその他参考資料（以下「自治体資料一式」という。）を事務局に送付した。

参加自治体は、1次読影の結果「要精密検査」と判定された者に対して、石綿読影の結果を通知し、速やかに精密検査として胸部CT検査を受診するよう勧奨した。

4.4.2 胸部X線検査画像の2次読影

事務局は、石綿関連疾患について十分な知識を持った専門家に依頼し、読影調査参加者の胸部X線検査画像の2次読影を行った。2次読影では、2次読影チェックシート（参考様式4）を用いて画像所見等の有無や石綿読影による判定を行った。

事務局は、2次読影の結果（2次読影チェックシート等）について、参加自治体に書面で通知するとともに、参加自治体に確認の上、必要に応じて自治体資料一式を返送した。なお、事務局は、自治体資料一式を返送する場合は、返送前にコピーを取り保管し、読影調査の取りまとめや「有所見者の疾患の早期発見可能性に関する調査」や検査画像を活用した事例集の作成等、石綿ばく露者の健康管理対策のた

めの事業において利用する場合がある。

参加自治体は、事務局からの2次読影の結果の通知を踏まえ、1次読影で「精密検査不要」と判定された者について、最終的な石綿読影の結果を通知するとともに、2次読影で「要精密検査」と判定された者については、速やかに精密検査として胸部CT検査を受診するよう勧奨した。

4.5 精密検査

4.5.1 胸部CT検査画像等の取り寄せ及び診断結果のフィードバック

参加自治体は、上記「4.4.1または4.4.2」において所見が見られ、「要精密検査」と判定された者のうち、「要精密検査（石綿関連疾患疑い・呼吸器疾患疑い）」と判定された者が精密検査として胸部CT検査を受診した場合は医療機関から精密検査の診断結果を取り寄せるとともに、胸部CT検査画像についても取り寄せた。取り寄せた診断結果及び胸部CT検査画像は、事務局へ送付するとともに読影委員会や1次読影実施医療機関等へフィードバックし共有することで、翌年以降の読影調査の活用を努めることとした。なお、一部の自治体の医療機関では、診断結果に胸部CT検査画像用読影チェックシート（参考様式5）を使用した。

また、参加自治体は、精密検査において石綿関連疾患（疑いを含む）と診断された者に対して、必要に応じて石綿健康被害救済制度や労災保険制度等について案内を行った。

4.5.2 胸部CT検査画像の2次読影

事務局は、胸部X線検査画像の2次読影を実施した専門家に依頼し、胸部CT検査受診者の画像の2次読影を行った。2次読影では、2次読影チェックシート（参考様式5）を用いて画像所見等の有無や石綿読影による判定を行った。

5. 調査結果

読影調査は、調査への参加を希望した34自治体において実施された。調査のフローは図1に示すとおりである。

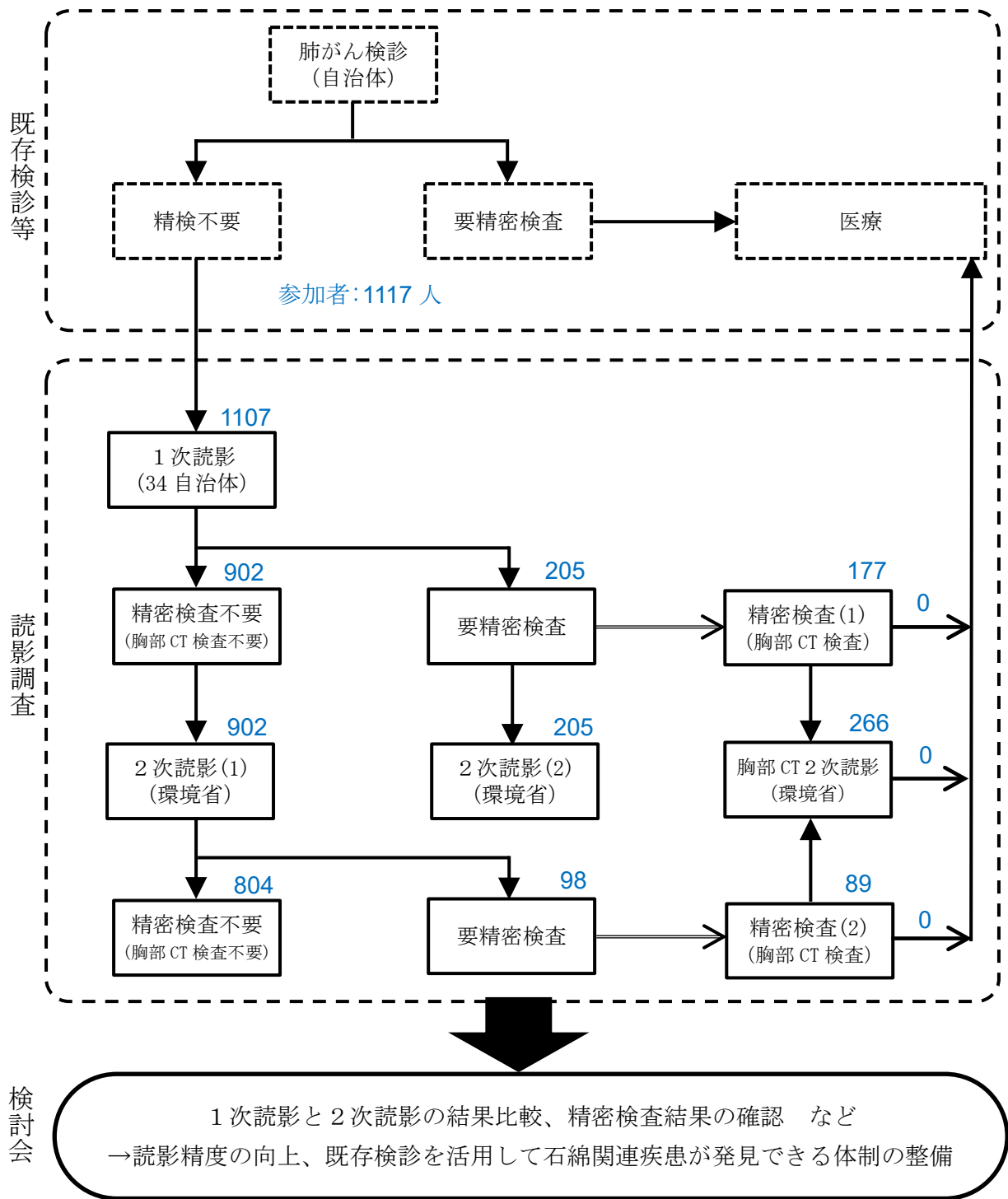


図1 読影調査のフロー

5.1 参加者の属性

参加者の属性は表 1-1～3 に示すとおりである。参加希望者は 1117 名で、70 歳代が 41.8% で最も多く、現在喫煙していない者が 94.6%（非喫煙者 52.3%、過去喫煙者 42.3%）、石綿に関連する職歴がある者が 42.1% であった。

表 1-1 参加者の年齢階層

	男性		女性		合計	
	人数	割合	人数	割合	人数	割合
40歳未満	3	0.4%	0	0%	3	0.3%
40～49歳	25	3.7%	20	4.5%	45	4.0%
50～59歳	89	13.3%	48	10.8%	137	12.3%
60～69歳	129	19.2%	106	23.8%	235	21.0%
70～79歳	271	40.4%	196	43.9%	467	41.8%
80～89歳	145	21.6%	72	16.1%	217	19.4%
90歳以上	9	1.3%	4	0.9%	13	1.2%
合計	671	100%	446	100%	1,117	100%

表 1-2 参加者の喫煙歴

	男性		女性		合計	
	人数	割合	人数	割合	人数	割合
非喫煙者	193	28.8%	391	87.7%	584	52.3%
過去の喫煙者	426	63.5%	46	10.3%	472	42.3%
現喫煙者 ブリンクマン指数600未満	24	3.6%	7	1.6%	31	2.8%
現喫煙者 ブリンクマン指数600以上	28	4.2%	2	0.4%	30	2.7%
合計	671	100%	446	100%	1,117	100%

※ブリンクマン指数＝〔1日当たりの喫煙本数〕×〔喫煙年数〕

表 1-3 参加者のばく露歴

	男性		女性		合計	
	人数	割合	人数	割合	人数	割合
職業ばく露	404	60.2% (55.0%)	66	14.8% (14.1%)	470	42.1% (38.2%)
家庭内ばく露	28	4.2% (5.3%)	97	21.7% (17.9%)	125	11.2% (10.5%)
施設立入等ばく露	37	5.5% (7.8%)	53	11.9% (8.2%)	90	8.1% (8.0%)
環境ばく露 ・不明	145	21.6% (23.8%)	177	39.7% (47.0%)	322	28.8% (33.3%)
無回答	57	8.5% (8.2%)	53	11.9% (12.7%)	110	9.8% (10.0%)
合計	671	100%	446	100%	1,117	100%

() 内は令和3年度結果

5.2 調査の実施状況

調査の実施状況は表 2-1～2 に示すとおりである。1 次読影を実施した者は 1107 名で、内 205 名が要精密検査と判定された。2 次読影(1)を実施した者は 902 名で、内 98 名が要精密検査と判定された。

表 2-1 調査の実施状況（自治体別）

自治体		参加者	1次読影				2次読影(1)					
			実施者	% ^a	うち要精検	% ^b	実施者	% ^b	うち要精検	% ^c		
1	埼玉県	さいたま市	26	23	88.5	7	30.4	16	69.6	3	18.8	
2	岐阜県	羽島市	156	156	100	4	2.6	152	97.4	21	13.8	
3	大阪府	大阪市	29	29	100	5	17.2	24	82.8	4	16.7	
4		堺市	51	51	100	13	25.5	38	74.5	6	15.8	
5		岸和田市	4	4	100	0	0	4	100	1	25.0	
6		貝塚市	7	7	100	0	0	7	100	1	14.3	
7		八尾市	7	7	100	0	0	7	100	1	14.3	
8		泉佐野市	11	11	100	0	0	11	100	3	27.3	
9		河内長野市	31	30	96.8	9	30.0	21	70.0	3	14.3	
10		和泉市	0	0	0	0	0	0	0	0	0	
11		東大阪市	6	6	100	0	0	6	100	1	16.7	
12		泉南市	9	9	100	0	0	9	100	1	11.1	
13		阪南市	24	22	91.7	0	0	22	100	3	13.6	
14		熊取町	7	7	100	0	0	7	100	1	14.3	
15		岬町	3	3	100	1	33.3	2	66.7	0	0	
16		兵庫県	神戸市	99	99	100	4	4.0	95	96.0	4	4.2
17			尼崎市	399	399	100	153	38.3	246	61.7	16	6.5
18	西宮市		15	15	100	0	0	15	100	0	0	
19	奈良県	奈良市	6	6	100	0	0	6	100	2	33.3	
20		大和高田市	3	3	100	0	0	3	100	0	0	
21		五條市	3	3	100	0	0	3	100	0	0	
22		御所市	5	5	100	0	0	5	100	2	40.0	
23		桜井市	0	0	0	0	0	0	0	0	0	
24		平群町	5	5	100	0	0	5	100	0	0	
25		三郷町	14	14	100	0	0	14	100	2	14.3	
26		斑鳩町	44	44	100	0	0	44	100	10	22.7	
27		田原本町	1	1	100	0	0	1	100	0	0	
28		上牧町	9	9	100	0	0	9	100	0	0	
29		王寺町	45	45	100	4	8.9	41	91.1	4	9.8	
30		広陵町	2	2	100	0	0	2	100	0	0	
31		河合町	2	2	100	0	0	2	100	0	0	
32		大淀町	7	7	100	0	0	7	100	3	42.9	
33	福岡県	北九州市	47	43	91.5	5	11.6	38	88.4	0	0	
34	佐賀県	鳥栖市	40	40	100	0	0	40	100	6	15.0	
合計			1117	1107	99.1	205	18.5	902	81.5	98	10.9	
令和3年度合計			1156	1142	98.8	220	19.3	922	80.7	119	12.9	

※a は調査参加者、b は 1 次読影を受けた者、c は 2 次読影(1)を受けた者に対する割合

表 2-2 調査の実施状況（1次読影方法別）

1次読影実施体制		参加者	1次読影				2次読影(1)			
			実施者	% ^a	うち要精検	% ^b	実施者	% ^b	うち要精検	% ^c
1	読影委員会	584	584	100	162	27.7	422	72.3	41	9.7
2	委託	530	520	98.1	43	8.3	477	91.7	57	11.9
3	単独医師									
	複数医師	3	3	100	0	0	3	100	0	0
合計		1117	1107	99.1	205	18.5	902	81.5	98	10.9

※a は調査参加者、b は1次読影を受けた者、c は2次読影(1)を受けた者に対する割合

5.3 胸部X線検査結果

胸部X線検査結果は表 3-1 に示すとおりである。1次読影で石綿関連所見ありと判定された者は160名で、胸膜プラークが134名で最も多かった。2次読影で石綿関連所見ありと判定された者は151名で、胸膜プラークが127名で最も多かった。

1次読影で「要精密検査」と判定された205名の所見及び1次読影で「精密検査不要」と判定された902名の所見は表 3-2～3 に示すとおりである。

表 3-1 胸部X線検査結果

	1次読影	2次読影(1)+(2)
胸部X線検査受診者	1107(100)	1107(100)
石綿関連所見実人数	160(14.5)	151(13.6)
①胸水貯留	6(0.5)	3(0.3)
②胸膜プラーク	134(12.1)	127(11.5)
③びまん性胸膜肥厚	8(0.7)	4(0.4)
④肺野・縦隔の腫瘤状陰影(肺がん等)	16(1.4)	22(2.0)
⑤肺線維化所見(不整形陰影)	17(1.5)	11(1.0)
⑥その他の所見	221(20.0)	204(18.4)

石綿関連所見実人数は①～⑤のいずれかの所見を有する者

⑥内訳

1次読影：(a)胸膜肥厚 124件、(b)肺野の炎症後変化 80件、(c)線維化所見 9件、(d)石灰化 19件、(e)結節・粒状影 35件

2次読影(1)+(2)：(a)胸膜肥厚 117件、(b)肺野の炎症後変化 84件、(c)線維化所見 20件、(d)石灰化 26件、(e)結節・粒状影 15件

() 内は胸部X線検査受診者に対する割合

表 3-2 1次読影で「要精密検査」と判定された者の胸部X線検査結果

	1次読影	2次読影(2)
胸部X線検査受診者	205(100)	205(100)
石綿関連所見実人数	118(57.6)	76(37.1)
①胸水貯留	5(2.4)	1(0.5)
②胸膜プラーク	98(47.8)	72(35.1)
③びまん性胸膜肥厚	5(2.4)	4(2.0)
④肺野・縦隔の腫瘤状陰影(肺がん等)	13(6.3)	5(2.4)
⑤肺線維化所見(不整形陰影)	13(6.3)	5(2.4)
⑥その他の所見	53(25.9)	44(21.5)

石綿関連所見実人数は①～⑤のいずれかの所見を有する者

⑥内訳

1次読影：(a)胸膜肥厚 35件、(b)肺野の炎症後変化 11件、(c)線維化所見 2件、(d)石灰化 2件、(e)結節・粒状影 13件

2次読影(2)：(a)胸膜肥厚 19件、(b)肺野の炎症後変化 13件、(c)線維化所見 8件、(d)石灰化 9件、(e)結節・粒状影 2件

() 内は胸部X線検査受診者に対する割合

表 3-3 1次読影で「精密検査不要」と判定された者の胸部X線検査結果

	1次読影	2次読影(1)	うち要精密検査
胸部X線検査受診者	902(100)	902(100)	98(100)
石綿関連所見実人数	42(4.7)	75(8.3)	75(76.5)
①胸水貯留	1(0.1)	2(0.2)	2(2.0)
②胸膜プラーク	36(4.0)	55(6.1)	55(56.1)
③びまん性胸膜肥厚	3(0.3)	0(0)	0(0)
④肺野・縦隔の腫瘤状陰影(肺がん等)	3(0.3)	17(1.9)	17(17.3)
⑤肺線維化所見(不整形陰影)	4(0.4)	6(0.7)	6(6.1)
⑥その他の所見	168(18.6)	160(17.7)	32(32.7)

石綿関連所見実人数は①～⑤のいずれかの所見を有する者

⑥内訳

1次読影：(a)胸膜肥厚 89件、(b)肺野の炎症後変化 69件、(c)線維化所見 7件、(d)石灰化 17件、(e)結節・粒状影 22件

2次読影(1)：(a)胸膜肥厚 98件、(b)肺野の炎症後変化 71件、(c)線維化所見 12件、(d)石灰化 17件、(e)結節・粒状影 13件

要精密検査：(a)胸膜肥厚 13件、(b)肺野の炎症後変化 14件、(c)線維化所見 5件、(d)石灰化 6件、(e)結節・粒状影 6件

() 内は胸部X線検査受診者に対する割合

5.4 1次読影と2次読影の胸部X線検査結果の比較

1次読影と2次読影の結果について、全体及び1次読影の体制別（委員会方式、委託方式）に比較した。胸部X線を受診した1107名の各所見有無を比較した結果は表4-1、表4-2～4に示すとおりである。

表4-1 1次読影方法別と2次読影の胸部X線検査結果の比較

所見	1次読影	2次読影	全体		委員会		委託	
①～⑤所見あり	あり	あり	103	9.3%	75	12.8%	28	5.4%
	あり	なし	57	5.1%	41	7.0%	16	3.1%
	なし	あり	48	4.3%	20	3.4%	28	5.4%
	なし	なし	899	81.2%	448	76.7%	451	86.2%
	合計		1107	100%	584	100%	523	100%

	全体	委員会	委託
一致率	0.905	0.896	0.916
不一致率	0.095	0.104	0.084

<過去画像参照あり>

所見	1次読影	2次読影	全体		委員会		委託	
①～⑤所見あり	あり	あり	85	11.9%	66	13.7%	19	8.1%
	あり	なし	46	6.4%	39	8.1%	7	3.0%
	なし	あり	27	3.8%	18	3.7%	9	3.8%
	なし	なし	559	78.0%	358	74.4%	201	85.2%
	合計		717	100.0%	481	100.0%	236	100.0%

	全体	委員会	委託
一致率	0.898	0.881	0.932
不一致率	0.102	0.119	0.068

<過去画像参照なし>

所見	1次読影	2次読影	全体		委員会		委託	
①～⑤所見あり	あり	あり	18	4.6%	9	8.7%	9	3.1%
	あり	なし	11	2.8%	2	1.9%	9	3.1%
	なし	あり	21	5.4%	2	1.9%	19	6.6%
	なし	なし	340	87.2%	90	87.4%	250	87.1%
	合計		390	100.0%	103	100.0%	287	100.0%

	全体	委員会	委託
一致率	0.918	0.961	0.902
不一致率	0.082	0.039	0.098

表 4-2 1次読影と2次読影の胸部X線結果の比較（1）
（全体）

①胸水貯留

1次読影	2次読影		
	あり	なし	合計
あり	0	6	6
なし	3	1,098	1,101
合計	3	1,104	1,107
	R4	R3	
	一致率 0.992	0.989	
	不一致率 0.008	0.011	

②胸膜プラーク

1次読影	2次読影		
	あり	なし	合計
あり	95	39	134
なし	32	941	973
合計	127	980	1,107
	R4	R3	
	一致率 0.936	0.943	
	不一致率 0.064	0.057	

③びまん性胸膜肥厚

1次読影	2次読影		
	あり	なし	合計
あり	2	6	8
なし	2	1,097	1,099
合計	4	1,103	1,107
	R4	R3	
	一致率 0.993	0.987	
	不一致率 0.007	0.013	

④肺野・縦隔の腫瘤状陰影(肺がん等)

1次読影	2次読影		
	あり	なし	合計
あり	0	16	16
なし	22	1,069	1,091
合計	22	1,085	1,107
	R4	R3	
	一致率 0.966	0.966	
	不一致率 0.034	0.034	

⑤肺線維化所見(不整形陰影)

1次読影	2次読影		
	あり	なし	合計
あり	1	16	17
なし	10	1,080	1,090
合計	11	1,096	1,107
	R4	R3	
	一致率 0.977	0.977	
	不一致率 0.023	0.023	

表 4-2 1次読影と2次読影の胸部X線結果の比較（2）
（全体）

⑥a胸膜肥厚

1次読影	2次読影		
	あり	なし	合計
あり	45	79	124
なし	72	911	983
合計	117	990	1,107
	R4	R3	
	一致率 0.864	0.853	
	不一致率 0.136	0.147	

⑥b肺野の炎症後変化

1次読影	2次読影		
	あり	なし	合計
あり	25	55	80
なし	59	968	1,027
合計	84	1,023	1,107
	R4	R3	
	一致率 0.897	0.898	
	不一致率 0.103	0.102	

⑥c線維化所見

1次読影	2次読影		
	あり	なし	合計
あり	1	8	9
なし	19	1,079	1,098
合計	20	1,087	1,107
	R4	R3	
	一致率 0.976	0.974	
	不一致率 0.024	0.026	

⑥d石灰化

1次読影	2次読影		
	あり	なし	合計
あり	5	14	19
なし	21	1,067	1,088
合計	26	1,081	1,107
	R4	R3	
	一致率 0.968	0.969	
	不一致率 0.032	0.031	

⑥e結節・粒状影

1次読影	2次読影		
	あり	なし	合計
あり	2	33	35
なし	13	1,059	1,072
合計	15	1,092	1,107
	R4	R3	
	一致率 0.958	0.961	
	不一致率 0.042	0.039	

表 4-2 1次読影と2次読影の胸部X線結果の比較(3)
(1次読影が委員会方式)

①胸水貯留

1次読影	2次読影		
	あり	なし	合計
あり	0	3	3
なし	1	580	581
合計	1	583	584
	R4	R3	
	一致率 0.993	0.997	
	不一致率 0.007	0.003	

②胸膜プラーク

1次読影	2次読影		
	あり	なし	合計
あり	73	33	106
なし	12	466	478
合計	85	499	584
	R4	R3	
	一致率 0.923	0.933	
	不一致率 0.077	0.067	

③びまん性胸膜肥厚

1次読影	2次読影		
	あり	なし	合計
あり	1	1	2
なし	1	581	582
合計	2	582	584
	R4	R3	
	一致率 0.997	0.993	
	不一致率 0.003	0.007	

④肺野・縦隔の腫瘤状陰影(肺がん等)

1次読影	2次読影		
	あり	なし	合計
あり	0	6	6
なし	10	568	578
合計	10	574	584
	R4	R3	
	一致率 0.973	0.963	
	不一致率 0.027	0.037	

⑤肺線維化所見(不整形陰影)

1次読影	2次読影		
	あり	なし	合計
あり	0	8	8
なし	6	570	576
合計	6	578	584
	R4	R3	
	一致率 0.976	0.978	
	不一致率 0.024	0.022	

表 4-2 1次読影と2次読影の胸部X線結果の比較（4）
（1次読影が委員会方式）

⑥a胸膜肥厚

1次読影	2次読影		
	あり	なし	合計
あり	25	51	76
なし	36	472	508
合計	61	523	584

R4 R3
一致率 0.851 0.823
不一致率 0.149 0.177

⑥b肺野の炎症後変化

1次読影	2次読影		
	あり	なし	合計
あり	18	35	53
なし	30	501	531
合計	48	536	584

R4 R3
一致率 0.889 0.880
不一致率 0.111 0.120

⑥c線維化所見

1次読影	2次読影		
	あり	なし	合計
あり	0	5	5
なし	13	566	579
合計	13	571	584

R4 R3
一致率 0.969 0.966
不一致率 0.031 0.034

⑥d石灰化

1次読影	2次読影		
	あり	なし	合計
あり	2	9	11
なし	13	560	573
合計	15	569	584

R4 R3
一致率 0.962 0.963
不一致率 0.038 0.037

⑥e結節・粒状影

1次読影	2次読影		
	あり	なし	合計
あり	1	19	20
なし	6	558	564
合計	7	577	584

R4 R3
一致率 0.957 0.951
不一致率 0.043 0.049

表 4-2 1次読影と2次読影の胸部X線結果の比較 (5)
(1次読影が委託医療機関方式)

①胸水貯留

1次読影	2次読影		
	あり	なし	合計
あり	0	3	3
なし	2	518	520
合計	2	521	523
	R4	R3	
	一致率 0.990	0.982	
	不一致率 0.010	0.018	

②胸膜プラーク

1次読影	2次読影		
	あり	なし	合計
あり	22	6	28
なし	20	475	495
合計	42	481	523
	R4	R3	
	一致率 0.950	0.954	
	不一致率 0.050	0.046	

③びまん性胸膜肥厚

1次読影	2次読影		
	あり	なし	合計
あり	1	5	6
なし	1	516	517
合計	2	521	523
	R4	R3	
	一致率 0.989	0.980	
	不一致率 0.011	0.020	

④肺野・縦隔の腫瘤状陰影(肺がん等)

1次読影	2次読影		
	あり	なし	合計
あり	0	10	10
なし	12	501	513
合計	12	511	523
	R4	R3	
	一致率 0.958	0.969	
	不一致率 0.042	0.031	

⑤肺線維化所見(不整形陰影)

1次読影	2次読影		
	あり	なし	合計
あり	1	8	9
なし	4	510	514
合計	5	518	523
	R4	R3	
	一致率 0.977	0.976	
	不一致率 0.023	0.024	

表 4-2 1次読影と2次読影の胸部X線結果の比較(6)
(1次読影が委託医療機関方式)

⑥a胸膜肥厚

1次読影	2次読影		
	あり	なし	合計
あり	20	28	48
なし	36	439	475
合計	56	467	523
	R4	R3	
	一致率 0.878	0.885	
	不一致率 0.122	0.115	

⑥b肺野の炎症後変化

1次読影	2次読影		
	あり	なし	合計
あり	7	20	27
なし	29	467	496
合計	36	487	523
	R4	R3	
	一致率 0.906	0.916	
	不一致率 0.094	0.084	

⑥c線維化所見

1次読影	2次読影		
	あり	なし	合計
あり	1	3	4
なし	6	513	519
合計	7	516	523
	R4	R3	
	一致率 0.983	0.982	
	不一致率 0.017	0.018	

⑥d石灰化

1次読影	2次読影		
	あり	なし	合計
あり	3	5	8
なし	8	507	515
合計	11	512	523
	R4	R3	
	一致率 0.975	0.976	
	不一致率 0.025	0.024	

⑥e結節・粒状影

1次読影	2次読影		
	あり	なし	合計
あり	1	14	15
なし	7	501	508
合計	8	515	523
	R4	R3	
	一致率 0.960	0.971	
	不一致率 0.040	0.029	

表 4-3 1次読影と2次読影の胸部X線結果の比較（1）
（全体、過去画像参照あり）

①胸水貯留

1次読影	2次読影		
	あり	なし	合計
あり	0	1	1
なし	3	713	716
合計	3	714	717

R4

一致率 0.994

不一致率 0.006

②胸膜プラーク

1次読影	2次読影		
	あり	なし	合計
あり	80	35	115
なし	17	585	602
合計	97	620	717

R4

一致率 0.927

不一致率 0.073

③びまん性胸膜肥厚

1次読影	2次読影		
	あり	なし	合計
あり	1	4	5
なし	2	710	712
合計	3	714	717

R4

一致率 0.992

不一致率 0.008

④肺野・縦隔の腫瘤状陰影(肺がん等)

1次読影	2次読影		
	あり	なし	合計
あり	0	9	9
なし	17	691	708
合計	17	700	717

R4

一致率 0.964

不一致率 0.036

⑤肺線維化所見(不整形陰影)

1次読影	2次読影		
	あり	なし	合計
あり	1	12	13
なし	6	698	704
合計	7	710	717

R4

一致率 0.975

不一致率 0.025

表 4-3 1次読影と2次読影の胸部X線結果の比較（2）
（全体、過去画像参照あり）

⑥a胸膜肥厚

1次読影	2次読影		
	あり	なし	合計
あり	39	65	104
なし	39	574	613
合計	78	639	717

R4

一致率 0.855

不一致率 0.145

⑥b肺野の炎症後変化

1次読影	2次読影		
	あり	なし	合計
あり	20	45	65
なし	41	611	652
合計	61	656	717

R4

一致率 0.880

不一致率 0.120

⑥c線維化所見

1次読影	2次読影		
	あり	なし	合計
あり	1	6	7
なし	15	695	710
合計	16	701	717

R4

一致率 0.971

不一致率 0.029

⑥d石灰化

1次読影	2次読影		
	あり	なし	合計
あり	2	14	16
なし	16	685	701
合計	18	699	717

R4

一致率 0.958

不一致率 0.042

⑥e結節・粒状影

1次読影	2次読影		
	あり	なし	合計
あり	1	25	26
なし	6	685	691
合計	7	710	717

R4

一致率 0.957

不一致率 0.043

表 4-3 1次読影と2次読影の胸部X線結果の比較 (3)
(1次読影が委員会方式、過去画像参照あり)

①胸水貯留

1次読影	2次読影		
	あり	なし	合計
あり	0	1	1
なし	1	479	480
合計	1	480	481

R4

一致率 0.996

不一致率 0.004

②胸膜プラーク

1次読影	2次読影		
	あり	なし	合計
あり	65	32	97
なし	10	374	384
合計	75	406	481

R4

一致率 0.913

不一致率 0.087

③びまん性胸膜肥厚

1次読影	2次読影		
	あり	なし	合計
あり	1	1	2
なし	1	478	479
合計	2	479	481

R4

一致率 0.996

不一致率 0.004

④肺野・縦隔の腫瘤状陰影(肺がん等)

1次読影	2次読影		
	あり	なし	合計
あり	0	5	5
なし	10	466	476
合計	10	471	481

R4

一致率 0.969

不一致率 0.031

⑤肺線維化所見(不整形陰影)

1次読影	2次読影		
	あり	なし	合計
あり	0	8	8
なし	5	468	473
合計	5	476	481

R4

一致率 0.973

不一致率 0.027

表 4-3 1次読影と2次読影の胸部X線結果の比較（4）
（1次読影が委員会方式、過去画像参照あり）

⑥a胸膜肥厚

1次読影	2次読影		
	あり	なし	合計
あり	23	47	70
なし	25	386	411
合計	48	433	481

R4

一致率 0.850

不一致率 0.150

⑥b肺野の炎症後変化

1次読影	2次読影		
	あり	なし	合計
あり	16	32	48
なし	28	405	433
合計	44	437	481

R4

一致率 0.875

不一致率 0.125

⑥c線維化所見

1次読影	2次読影		
	あり	なし	合計
あり	0	4	4
なし	12	465	477
合計	12	469	481

R4

一致率 0.967

不一致率 0.033

⑥d石灰化

1次読影	2次読影		
	あり	なし	合計
あり	1	9	10
なし	12	459	471
合計	13	468	481

R4

一致率 0.956

不一致率 0.044

⑥e結節・粒状影

1次読影	2次読影		
	あり	なし	合計
あり	1	18	19
なし	5	457	462
合計	6	475	481

R4

一致率 0.952

不一致率 0.048

表 4-3 1次読影と2次読影の胸部X線結果の比較（5）
（1次読影が委託医療機関方式、過去画像参照あり）

①胸水貯留

1次読影	2次読影		
	あり	なし	合計
あり	0	0	0
なし	2	234	236
合計	2	234	236

R4

一致率 0.992

不一致率 0.008

②胸膜プラーク

1次読影	2次読影		
	あり	なし	合計
あり	15	3	18
なし	7	211	218
合計	22	214	236

R4

一致率 0.958

不一致率 0.042

③びまん性胸膜肥厚

1次読影	2次読影		
	あり	なし	合計
あり	0	3	3
なし	1	232	233
合計	1	235	236

R4

一致率 0.983

不一致率 0.017

④肺野・縦隔の腫瘤状陰影(肺がん等)

1次読影	2次読影		
	あり	なし	合計
あり	0	4	4
なし	7	225	232
合計	7	229	236

R4

一致率 0.953

不一致率 0.047

⑤肺線維化所見(不整形陰影)

1次読影	2次読影		
	あり	なし	合計
あり	1	4	5
なし	1	230	231
合計	2	234	236

R4

一致率 0.979

不一致率 0.021

表 4-3 1次読影と2次読影の胸部X線結果の比較（6）
 （1次読影が委託医療機関方式、過去画像参照あり）

⑥a胸膜肥厚

1次読影	2次読影		合計
	あり	なし	
あり	16	18	34
なし	14	188	202
合計	30	206	236

R4

一致率 0.864

不一致率 0.136

⑥b肺野の炎症後変化

1次読影	2次読影		合計
	あり	なし	
あり	4	13	17
なし	13	206	219
合計	17	219	236

R4

一致率 0.890

不一致率 0.110

⑥c線維化所見

1次読影	2次読影		合計
	あり	なし	
あり	1	2	3
なし	3	230	233
合計	4	232	236

R4

一致率 0.979

不一致率 0.021

⑥d石灰化

1次読影	2次読影		合計
	あり	なし	
あり	1	5	6
なし	4	226	230
合計	5	231	236

R4

一致率 0.962

不一致率 0.038

⑥e結節・粒状影

1次読影	2次読影		合計
	あり	なし	
あり	0	7	7
なし	1	228	229
合計	1	235	236

R4

一致率 0.966

不一致率 0.034

表 4-4 1次読影と2次読影の胸部X線結果の比較（1）
（全体、過去画像参照なし）

①胸水貯留

1次読影	2次読影		
	あり	なし	合計
あり	0	5	5
なし	0	385	385
合計	0	390	390

R4

一致率 0.987

不一致率 0.013

②胸膜プラーク

1次読影	2次読影		
	あり	なし	合計
あり	15	4	19
なし	15	356	371
合計	30	360	390

R4

一致率 0.951

不一致率 0.049

③びまん性胸膜肥厚

1次読影	2次読影		
	あり	なし	合計
あり	1	2	3
なし	0	387	387
合計	1	389	390

R4

一致率 0.995

不一致率 0.005

④肺野・縦隔の腫瘤状陰影(肺がん等)

1次読影	2次読影		
	あり	なし	合計
あり	0	7	7
なし	5	378	383
合計	5	385	390

R4

一致率 0.969

不一致率 0.031

⑤肺線維化所見(不整形陰影)

1次読影	2次読影		
	あり	なし	合計
あり	0	4	4
なし	4	382	386
合計	4	386	390

R4

一致率 0.979

不一致率 0.021

表 4-4 1次読影と2次読影の胸部X線結果の比較（2）
（全体、過去画像参照なし）

⑥a胸膜肥厚

1次読影	2次読影		合計
	あり	なし	
あり	6	14	20
なし	33	337	370
合計	39	351	390

R4

一致率 0.879

不一致率 0.121

⑥b肺野の炎症後変化

1次読影	2次読影		合計
	あり	なし	
あり	5	10	15
なし	18	357	375
合計	23	367	390

R4

一致率 0.928

不一致率 0.072

⑥c線維化所見

1次読影	2次読影		合計
	あり	なし	
あり	0	2	2
なし	4	384	388
合計	4	386	390

R4

一致率 0.985

不一致率 0.015

⑥d石灰化

1次読影	2次読影		合計
	あり	なし	
あり	3	0	3
なし	5	382	387
合計	8	382	390

R4

一致率 0.987

不一致率 0.013

⑥e結節・粒状影

1次読影	2次読影		合計
	あり	なし	
あり	1	8	9
なし	7	374	381
合計	8	382	390

R4

一致率 0.962

不一致率 0.038

表 4-4 1次読影と2次読影の胸部X線結果の比較 (3)
(1次読影が委員会方式、過去画像参照なし)

①胸水貯留

1次読影	2次読影		
	あり	なし	合計
あり	0	2	2
なし	0	101	101
合計	0	103	103

R4

一致率 0.981

不一致率 0.019

②胸膜プラーク

1次読影	2次読影		
	あり	なし	合計
あり	8	1	9
なし	2	92	94
合計	10	93	103

R4

一致率 0.971

不一致率 0.029

③びまん性胸膜肥厚

1次読影	2次読影		
	あり	なし	合計
あり	0	0	0
なし	0	103	103
合計	0	103	103

R4

一致率 1.000

不一致率 0.000

④肺野・縦隔の腫瘤状陰影(肺がん等)

1次読影	2次読影		
	あり	なし	合計
あり	0	1	1
なし	0	102	102
合計	0	103	103

R4

一致率 0.990

不一致率 0.010

⑤肺線維化所見(不整形陰影)

1次読影	2次読影		
	あり	なし	合計
あり	0	0	0
なし	1	102	103
合計	1	102	103

R4

一致率 0.990

不一致率 0.010

表 4-4 1次読影と2次読影の胸部X線結果の比較（4）
（1次読影が委員会方式、過去画像参照なし）

⑥a胸膜肥厚

1次読影	2次読影		合計
	あり	なし	
あり	2	4	6
なし	11	86	97
合計	13	90	103

R4

一致率 0.854

不一致率 0.146

⑥b肺野の炎症後変化

1次読影	2次読影		合計
	あり	なし	
あり	2	3	5
なし	2	96	98
合計	4	99	103

R4

一致率 0.951

不一致率 0.049

⑥c線維化所見

1次読影	2次読影		合計
	あり	なし	
あり	0	1	1
なし	1	101	102
合計	1	102	103

R4

一致率 0.981

不一致率 0.019

⑥d石灰化

1次読影	2次読影		合計
	あり	なし	
あり	1	0	1
なし	1	101	102
合計	2	101	103

R4

一致率 0.990

不一致率 0.010

⑥e結節・粒状影

1次読影	2次読影		合計
	あり	なし	
あり	0	1	1
なし	1	101	102
合計	1	102	103

R4

一致率 0.981

不一致率 0.019

表 4-4 1次読影と2次読影の胸部X線結果の比較（5）
（1次読影が委託医療機関方式、過去画像参照なし）

①胸水貯留

1次読影	2次読影		
	あり	なし	合計
あり	0	3	3
なし	0	284	284
合計	0	287	287

R4

一致率 0.990

不一致率 0.010

②胸膜プラーク

1次読影	2次読影		
	あり	なし	合計
あり	7	3	10
なし	13	264	277
合計	20	267	287

R4

一致率 0.944

不一致率 0.056

③びまん性胸膜肥厚

1次読影	2次読影		
	あり	なし	合計
あり	1	2	3
なし	0	284	284
合計	1	286	287

R4

一致率 0.993

不一致率 0.007

④肺野・縦隔の腫瘤状陰影(肺がん等)

1次読影	2次読影		
	あり	なし	合計
あり	0	6	6
なし	5	276	281
合計	5	282	287

R4

一致率 0.962

不一致率 0.038

⑤肺線維化所見(不整形陰影)

1次読影	2次読影		
	あり	なし	合計
あり	0	4	4
なし	3	280	283
合計	3	284	287

R4

一致率 0.976

不一致率 0.024

表 4-4 1次読影と2次読影の胸部X線結果の比較（6）
（1次読影が委託医療機関方式、過去画像参照なし）

⑥a胸膜肥厚

1次読影	2次読影		合計
	あり	なし	
あり	4	10	14
なし	22	251	273
合計	26	261	287

R4

一致率 0.889

不一致率 0.111

⑥b肺野の炎症後変化

1次読影	2次読影		合計
	あり	なし	
あり	3	7	10
なし	16	261	277
合計	19	268	287

R4

一致率 0.920

不一致率 0.080

⑥c線維化所見

1次読影	2次読影		合計
	あり	なし	
あり	0	1	1
なし	3	283	286
合計	3	284	287

R4

一致率 0.986

不一致率 0.014

⑥d石灰化

1次読影	2次読影		合計
	あり	なし	
あり	2	0	2
なし	4	281	285
合計	6	281	287

R4

一致率 0.986

不一致率 0.014

⑥e結節・粒状影

1次読影	2次読影		合計
	あり	なし	
あり	1	7	8
なし	6	273	279
合計	7	280	287

R4

一致率 0.955

不一致率 0.045

5.5 胸部CT検査結果

胸部CT検査結果は表5-1に示すとおりである。1次読影で要精密検査と判定され、胸部CT検査を実施した者（精密検査(1)）は177名で、石綿関連所見を有する者は140名、胸膜プラークが135名であった。2次読影(1)で要精密検査と判定され、胸部CT検査を実施した者（精密検査(2)）は89名で、石綿関連所見を有する者は58名、胸膜プラークが52名であった。

表5-1 要精密検査となった者の胸部CT検査結果

	胸部CT検査実施機関 における読影結果	
	精密検査(1)	精密検査(2)
胸部CT検査受診者	177(100)	89(100)
石綿関連所見実人数	140(79.1)	58(65.2)
①胸水貯留	1(0.6)	3(3.4)
②胸膜プラーク (胸膜肥厚斑)	135(76.3)	52(58.4)
③びまん性胸膜肥厚	6(3.4)	8(9.0)
④胸膜腫瘍(中皮腫)疑い	2(1.1)	1(1.1)
⑤肺野の間質影	9(5.1)	11(12.4)
⑥円形無気肺	1(0.6)	2(2.2)
⑦肺野の腫瘤状陰影 (肺がん等)	2(1.1)	2(2.2)
⑧リンパ節の腫大	0(0)	1(1.1)
②胸膜プラーク且つ ⑤肺野の間質影あり	7(4.0)	8(9.0)

() 内は胸部CT検査受診者に対する割合

5.6 「要精密検査」と判定された者の胸部CT検査結果

「要精密検査」と判定され、胸部CT検査を実施した266名（2次読影では266名のうち画像未提出16名を除く）の所見は表6-1に示すとおりである。なお、1次読影および2次読影で医療の介入が必要と判断された者はいなかった。

表6-1 胸部CT検査結果

	精密検査(1)+(2)	
	胸部CT検査 実施機関の読影	2次読影
胸部CT検査受診者	266(100)	250(100)
石綿関連所見実人数	198(74.4)	161(64.4)
①胸水貯留	4(1.5)	7(2.8)
②胸膜プラーク (胸膜肥厚斑)	187(70.3)	152(60.8)
③びまん性胸膜肥厚	14(5.3)	5(2.0)
④胸膜腫瘍(中皮腫)疑い	3(1.1)	0(0)
⑤肺野の間質影	20(7.5)	19(7.6)
⑥円形無気肺	3(1.1)	4(1.6)
⑦肺野の腫瘤状陰影 (肺がん等)	4(1.5)	9(3.6)
⑧リンパ節の腫大	1(0.4)	1(0.4)
②胸膜プラーク且つ ⑤肺野の間質影あり	15(5.6)	18(7.2)

() 内は胸部CT検査受診者に対する割合

5.7 1次読影と2次読影の胸部X線検査結果と胸部CT検査結果の比較

1次読影及び2次読影の結果「要精密検査」と判定され、胸部CT検査を受診した266名のうち画像が提出された250名について、胸部X線検査及び胸部CT検査を比較した結果は表7-1～3に示すとおりである。

表7-1 1次読影と2次読影の胸部X線結果と胸部CT検査結果の比較（1）
（全体）

所見	X線検査結果		CT検査結果(2次読影)			
	1次読影	2次読影	あり		なし	
①胸水貯留	あり	あり	0	0%	0	0%
	あり	なし	0	0%	4	1.6%
	なし	あり	1	14.3%	2	0.8%
	なし	なし	6	85.7%	237	97.5%
	合計		7	100%	243	100%
②胸膜プラーク	あり	あり	76	50.0%	0	0%
	あり	なし	26	17.1%	6	6.1%
	なし	あり	12	7.9%	13	13.3%
	なし	なし	38	25.0%	79	80.6%
	合計		152	100%	98	100%
③びまん性胸膜肥厚	あり	あり	0	0%	0	0%
	あり	なし	0	0%	2	0.8%
	なし	あり	0	0%	2	0.8%
	なし	なし	5	100%	241	98.4%
	合計		5	100%	245	100%
④肺野・縦隔の腫瘤状陰影(肺がん等)	あり	あり	0	0%	0	0%
	あり	なし	0	0%	12	5.0%
	なし	あり	1	11.1%	15	6.2%
	なし	なし	8	88.9%	214	88.8%
	合計		9	100%	241	100%
⑤肺線維化所見(不整形陰影)	あり	あり	0	0%	0	0%
	あり	なし	2	10.5%	8	3.5%
	なし	あり	1	5.3%	5	2.2%
	なし	なし	16	84.2%	218	94.4%
	合計		19	100%	231	100%

所見	1次読影			2次読影		
	感度	特異度	陽性的中率	感度	特異度	陽性的中率
①胸水貯留	0.000	0.984	0.000	0.143	0.992	0.333
②胸膜プラーク (令和3年度)	0.671 (0.545)	0.939 (0.930)	0.944 (0.944)	0.579 (0.508)	0.867 (0.953)	0.871 (0.960)
③びまん性胸膜肥厚	0.000	0.992	0.000	0.000	0.992	0.000
④肺野・縦隔の腫瘤状陰影(肺がん等)	0.000	0.950	0.000	0.111	0.938	0.063
⑤肺線維化所見(不整形陰影)	0.105	0.965	0.200	0.053	0.978	0.167

表 7-1 1次読影と2次読影の胸部X線結果と胸部CT検査結果の比較(2)
(全体)

所見	X線検査結果		CT検査結果(2次読影)			
	1次読影	2次読影	あり		なし	
⑥a胸膜肥厚	あり	あり	5	19.2%	4	1.8%
	あり	なし	6	23.1%	26	11.6%
	なし	あり	3	11.5%	14	6.3%
	なし	なし	12	46.2%	180	80.4%
	合計		26	100%	224	100%
⑥b肺野の炎症後変化	あり	あり	4	5.6%	1	0.6%
	あり	なし	1	1.4%	5	2.8%
	なし	あり	7	9.7%	11	6.2%
	なし	なし	60	83.3%	161	90.4%
	合計		72	100%	178	100%
⑥c線維化所見	あり	あり	0	0%	0	0%
	あり	なし	2	10.0%	2	0.9%
	なし	あり	2	10.0%	7	3.0%
	なし	なし	16	80.0%	221	96.1%
	合計		20	100%	230	100%
⑥d石灰化	あり	あり	0	0%	1	0.4%
	あり	なし	3	20.0%	0	0%
	なし	あり	1	6.7%	13	5.5%
	なし	なし	11	73.3%	221	94.0%
	合計		15	100%	235	100%
⑥e結節・粒状影	あり	あり	0	0%	1	0.4%
	あり	なし	3	11.5%	10	4.5%
	なし	あり	0	0%	5	2.2%
	なし	なし	23	88.5%	208	92.9%
	合計		26	100%	224	100%

所見	1次読影			2次読影		
	感度	特異度	陽性的中率	感度	特異度	陽性的中率
⑥a胸膜肥厚	0.423	0.866	0.268	0.308	0.920	0.308
⑥b肺野の炎症後変化	0.069	0.966	0.455	0.153	0.933	0.478
⑥c線維化所見	0.100	0.991	0.500	0.100	0.970	0.222
⑥d石灰化	0.200	0.996	0.750	0.067	0.940	0.067
⑥e結節・粒状影	0.115	0.951	0.214	0.000	0.973	0.000

表 7-1 1次読影と2次読影の胸部X線結果と胸部CT検査結果の比較(3)
(全体)

所見	X線検査結果		CT検査結果(2次読影)			
	1次読影	2次読影	あり		なし	
①～⑤所見あり	あり	あり	79	49.4%	1	1.1%
	あり	なし	29	18.1%	15	16.7%
	なし	あり	16	10.0%	22	24.4%
	なし	なし	36	22.5%	52	57.8%
	合計		160	100%	90	100%

	1次読影	2次読影
感度	0.675	0.594
特異度	0.822	0.744
陽性的中率	0.871	0.805
陰性的中率	0.587	0.508

所見	X線検査結果		CT検査結果(2次読影)			
	1次読影	2次読影	あり		なし	
⑥a～e所見あり	あり	あり	21	19.6%	5	3.5%
	あり	なし	20	18.7%	16	11.2%
	なし	あり	20	18.7%	16	11.2%
	なし	なし	46	43.0%	106	74.1%
	合計		107	100%	143	100%

	1次読影	2次読影
感度	0.383	0.383
特異度	0.853	0.853
陽性的中率	0.661	0.661
陰性的中率	0.649	0.649

表 7-1 1次読影と2次読影の胸部X線結果と胸部CT検査結果の比較（4）
（1次読影が委員会方式）

所見	X線検査結果		CT検査結果(2次読影)			
	1次読影	2次読影	あり		なし	
①胸水貯留	あり	あり	0	0%	0	0%
	あり	なし	0	0%	1	0.6%
	なし	あり	0	0%	1	0.6%
	なし	なし	5	100%	168	98.8%
	合計		5	100%	170	100%
②胸膜プラーク	あり	あり	59	50.0%	0	0%
	あり	なし	24	20.3%	4	7.0%
	なし	あり	2	1.7%	7	12.3%
	なし	なし	33	28.0%	46	80.7%
	合計		118	100%	57	100%
③びまん性胸膜肥厚	あり	あり	0	0%	0	0%
	あり	なし	0	0%	0	0%
	なし	あり	0	0%	1	0.6%
	なし	なし	4	100%	170	99.4%
	合計		4	100%	171	100%
④肺野・縦隔の腫瘤状陰影(肺がん等)	あり	あり	0	0%	0	0%
	あり	なし	0	0%	3	1.8%
	なし	あり	1	12.5%	8	4.8%
	なし	なし	7	87.5%	156	93.4%
	合計		8	100%	167	100%
⑤肺線維化所見(不整形陰影)	あり	あり	0	0%	0	0%
	あり	なし	0	0%	4	2.5%
	なし	あり	1	7.7%	4	2.5%
	なし	なし	12	92.3%	154	95.1%
	合計		13	100%	162	100%

所見	1次読影			2次読影		
	感度	特異度	陽性的中率	感度	特異度	陽性的中率
①胸水貯留	0.000	0.994	0.000	0.000	0.994	0.000
②胸膜プラーク (令和3年度)	0.703 (0.578)	0.930 (0.880)	0.954 (0.929)	0.517 (0.444)	0.877 (0.940)	0.897 (0.952)
③びまん性胸膜肥厚	0.000	1.000	0.000	0.000	0.994	0.000
④肺野・縦隔の腫瘤状陰影(肺がん等)	0.000	0.982	0.000	0.125	0.952	0.111
⑤肺線維化所見(不整形陰影)	0.000	0.975	0.000	0.077	0.975	0.200

表 7-1 1次読影と2次読影の胸部X線結果と胸部CT検査結果の比較（5）
（1次読影が委員会方式）

所見	X線検査結果		CT検査結果(2次読影)			
	1次読影	2次読影	あり		なし	
⑥a胸膜肥厚	あり	あり	3	21.4%	3	1.9%
	あり	なし	5	35.7%	18	11.2%
	なし	あり	1	7.1%	6	3.7%
	なし	なし	5	35.7%	134	83.2%
	合計		14	100%	161	100%
⑥b肺野の炎症後変化	あり	あり	3	6.8%	1	0.8%
	あり	なし	0	0%	3	2.3%
	なし	あり	3	6.8%	5	3.8%
	なし	なし	38	86.4%	122	93.1%
	合計		44	100%	131	100%
⑥c線維化所見	あり	あり	0	0%	0	0%
	あり	なし	2	15.4%	0	0%
	なし	あり	1	7.7%	5	3.1%
	なし	なし	10	76.9%	157	96.9%
	合計		13	100%	162	100%
⑥d石灰化	あり	あり	0	0%	0	0%
	あり	なし	2	16.7%	0	0%
	なし	あり	1	8.3%	9	5.5%
	なし	なし	9	75.0%	154	94.5%
	合計		12	100%	163	100%
⑥e結節・粒状影	あり	あり	0	0%	0	0%
	あり	なし	2	9.5%	4	2.6%
	なし	あり	0	0%	1	0.6%
	なし	なし	19	90.5%	149	96.8%
	合計		21	100%	154	100%

所見	1次読影			2次読影		
	感度	特異度	陽性的中率	感度	特異度	陽性的中率
⑥a胸膜肥厚	0.571	0.870	0.276	0.286	0.944	0.308
⑥b肺野の炎症後変化	0.068	0.969	0.429	0.136	0.954	0.500
⑥c線維化所見	0.154	1.000	1.000	0.077	0.969	0.167
⑥d石灰化	0.167	1.000	1.000	0.083	0.945	0.100
⑥e結節・粒状影	0.095	0.974	0.333	0.000	0.994	0.000

表 7-1 1次読影と2次読影の胸部X線結果と胸部CT検査結果の比較（6）
（1次読影が委員会方式）

所見	X線検査結果		CT検査結果(2次読影)			
	1次読影	2次読影	あり		なし	
①～⑤所見あり	あり	あり	60	48.0%	0	0%
	あり	なし	27	21.6%	6	12.0%
	なし	あり	6	4.8%	12	24.0%
	なし	なし	32	25.6%	32	64.0%
	合計		125	100%	50	100%

	1次読影	2次読影
感度	0.696	0.528
特異度	0.880	0.760
陽性的中率	0.935	0.846
陰性的中率	0.537	0.392

所見	X線検査結果		CT検査結果(2次読影)			
	1次読影	2次読影	あり		なし	
⑥a～e所見あり	あり	あり	15	22.1%	2	1.9%
	あり	なし	13	19.1%	11	10.3%
	なし	あり	6	8.8%	10	9.3%
	なし	なし	34	50.0%	84	78.5%
	合計		68	100%	107	100%

	1次読影	2次読影
感度	0.412	0.309
特異度	0.879	0.888
陽性的中率	0.683	0.636
陰性的中率	0.701	0.669

表 7-1 1次読影と2次読影の胸部X線結果と胸部CT検査結果の比較（7）
（1次読影が委託医療機関方式）

所見	X線検査結果		CT検査結果(2次読影)			
	1次読影	2次読影	あり		なし	
①胸水貯留	あり	あり	0	0%	0	0%
	あり	なし	0	0%	3	4.1%
	なし	あり	1	50.0%	1	1.4%
	なし	なし	1	50.0%	69	94.5%
	合計		2	100%	73	100%
②胸膜プラーク	あり	あり	17	50.0%	0	0%
	あり	なし	2	5.9%	2	4.9%
	なし	あり	10	29.4%	6	14.6%
	なし	なし	5	14.7%	33	80.5%
	合計		34	100%	41	100%
③びまん性胸膜肥厚	あり	あり	0	0%	0	0%
	あり	なし	0	0%	2	2.7%
	なし	あり	0	0%	1	1.4%
	なし	なし	1	100%	71	95.9%
	合計		1	100%	74	100%
④肺野・縦隔の腫瘤状陰影(肺がん等)	あり	あり	0	0%	0	0%
	あり	なし	0	0%	9	12.2%
	なし	あり	0	0%	7	9.5%
	なし	なし	1	100%	58	78.4%
	合計		1	100%	74	100%
⑤肺線維化所見(不整形陰影)	あり	あり	0	0%	0	0%
	あり	なし	2	33.3%	4	5.8%
	なし	あり	0	0%	1	1.4%
	なし	なし	4	66.7%	64	92.8%
	合計		6	100%	69	100%

所見	1次読影			2次読影		
	感度	特異度	陽性的中率	感度	特異度	陽性的中率
①胸水貯留	0.000	0.959	0.000	0.500	0.986	0.500
②胸膜プラーク (令和3年度)	0.559 (0.462)	0.951 (1.000)	0.905 (1.000)	0.794 (0.673)	0.854 (0.972)	0.818 (0.972)
③びまん性胸膜肥厚	0.000	0.973	0.000	0.000	0.986	0.000
④肺野・縦隔の腫瘤状陰影(肺がん等)	0.000	0.878	0.000	0.000	0.905	0.000
⑤肺線維化所見(不整形陰影)	0.333	0.942	0.333	0.000	0.986	0.000

表 7-1 1次読影と2次読影の胸部X線結果と胸部CT検査結果の比較(8)
(1次読影が委託医療機関方式)

所見	X線検査結果		CT検査結果(2次読影)			
	1次読影	2次読影	あり		なし	
⑥a胸膜肥厚	あり	あり	2	16.7%	1	1.6%
	あり	なし	1	8.3%	8	12.7%
	なし	あり	2	16.7%	8	12.7%
	なし	なし	7	58.3%	46	73.0%
	合計		12	100%	63	100%
⑥b肺野の炎症後変化	あり	あり	1	3.6%	0	0%
	あり	なし	1	3.6%	2	4.3%
	なし	あり	4	14.3%	6	12.8%
	なし	なし	22	78.6%	39	83.0%
	合計		28	100%	47	100%
⑥c線維化所見	あり	あり	0	0%	0	0%
	あり	なし	0	0%	2	2.9%
	なし	あり	1	14.3%	2	2.9%
	なし	なし	6	85.7%	64	94.1%
	合計		7	100%	68	100%
⑥d石灰化	あり	あり	0	0%	1	1.4%
	あり	なし	1	33.3%	0	0%
	なし	あり	0	0%	4	5.6%
	なし	なし	2	66.7%	67	93.1%
	合計		3	100%	72	100%
⑥e結節・粒状影	あり	あり	0	0%	1	1.4%
	あり	なし	1	20.0%	6	8.6%
	なし	あり	0	0%	4	5.7%
	なし	なし	4	80.0%	59	84.3%
	合計		5	100%	70	100%

所見	1次読影			2次読影		
	感度	特異度	陽性的中率	感度	特異度	陽性的中率
⑥a胸膜肥厚	0.250	0.857	0.250	0.333	0.857	0.308
⑥b肺野の炎症後変化	0.071	0.957	0.500	0.179	0.872	0.455
⑥c線維化所見	0.000	0.971	0.000	0.143	0.971	0.333
⑥d石灰化	0.333	0.986	0.500	0.000	0.931	0.000
⑥e結節・粒状影	0.200	0.900	0.125	0.000	0.929	0.000

表 7-1 1次読影と2次読影の胸部X線結果と胸部CT検査結果の比較（9）
（1次読影が委託医療機関方式）

所見	X線検査結果		CT検査結果(2次読影)			
	1次読影	2次読影	あり		なし	
①～⑤所見あり	あり	あり	19	54.3%	1	2.5%
	あり	なし	2	5.7%	9	22.5%
	なし	あり	10	28.6%	10	25.0%
	なし	なし	4	11.4%	20	50.0%
	合計		35	100%	40	100%

	1次読影	2次読影
感度	0.600	0.829
特異度	0.750	0.725
陽性的中率	0.677	0.725
陰性的中率	0.682	0.829

所見	X線検査結果		CT検査結果(2次読影)			
	1次読影	2次読影	あり		なし	
⑥a～e所見あり	あり	あり	6	15.4%	3	8.3%
	あり	なし	7	17.9%	5	13.9%
	なし	あり	14	35.9%	6	16.7%
	なし	なし	12	30.8%	22	61.1%
	合計		39	100%	36	100%

	1次読影	2次読影
感度	0.333	0.513
特異度	0.778	0.750
陽性的中率	0.619	0.690
陰性的中率	0.519	0.587

表 7-2 1次読影と2次読影の胸部X線結果と胸部CT検査結果の比較(1)
(全体、過去画像参照あり)

所見	X線検査結果		CT検査結果(2次読影)			
	1次読影	2次読影	あり		なし	
①胸水貯留	あり	あり	0	0%	0	0%
	あり	なし	0	0%	0	0.0%
	なし	あり	1	25.0%	2	1.1%
	なし	なし	3	75.0%	185	98.9%
	合計		4	100%	187	100%
②胸膜プラーク	あり	あり	61	50.0%	0	0%
	あり	なし	25	20.5%	3	4.3%
	なし	あり	3	2.5%	10	14.5%
	なし	なし	33	27.0%	56	81.2%
	合計		122	100%	69	100%
③びまん性胸膜肥厚	あり	あり	0	0%	0	0%
	あり	なし	0	0%	1	0.5%
	なし	あり	0	0%	2	1.1%
	なし	なし	4	100%	184	98.4%
	合計		4	100%	187	100%
④肺野・縦隔の腫瘤状陰影(肺がん等)	あり	あり	0	0%	0	0%
	あり	なし	0	0%	5	2.7%
	なし	あり	1	14.3%	12	6.5%
	なし	なし	6	85.7%	167	90.8%
	合計		7	100%	184	100%
⑤肺線維化所見(不整形陰影)	あり	あり	0	0%	0	0%
	あり	なし	1	7.1%	5	2.8%
	なし	あり	1	7.1%	3	1.7%
	なし	なし	12	85.7%	169	95.5%
	合計		14	100%	177	100%

所見	1次読影			2次読影		
	感度	特異度	陽性的中率	感度	特異度	陽性的中率
①胸水貯留	0.000	1.000	0.000	0.250	0.989	0.333
②胸膜プラーク	0.705	0.957	0.966	0.525	0.855	0.865
③びまん性胸膜肥厚	0.000	0.995	0.000	0.000	0.989	0.000
④肺野・縦隔の腫瘤状陰影(肺がん等)	0.000	0.973	0.000	0.143	0.935	0.077
⑤肺線維化所見(不整形陰影)	0.071	0.972	0.167	0.071	0.983	0.250

表 7-2 1次読影と2次読影の胸部X線結果と胸部CT検査結果の比較(2)
(全体、過去画像参照あり)

所見	X線検査結果		CT検査結果(2次読影)			
	1次読影	2次読影	あり		なし	
⑥a胸膜肥厚	あり	あり	4	26.7%	4	2.3%
	あり	なし	4	26.7%	20	11.4%
	なし	あり	1	6.7%	6	3.4%
	なし	なし	6	40.0%	146	83.0%
	合計		15	100%	176	100%
⑥b肺野の炎症後変化	あり	あり	3	5.7%	1	0.7%
	あり	なし	0	0.0%	4	2.9%
	なし	あり	3	5.7%	8	5.8%
	なし	なし	47	88.7%	125	90.6%
	合計		53	100%	138	100%
⑥c線維化所見	あり	あり	0	0%	0	0%
	あり	なし	2	13.3%	1	0.6%
	なし	あり	1	6.7%	5	2.8%
	なし	なし	12	80.0%	170	96.6%
	合計		15	100%	176	100%
⑥d石灰化	あり	あり	0	0%	0	0.0%
	あり	なし	3	21.4%	0	0%
	なし	あり	1	7.1%	11	6.2%
	なし	なし	10	71.4%	166	93.8%
	合計		14	100%	177	100%
⑥e結節・粒状影	あり	あり	0	0%	0	0.0%
	あり	なし	2	9.5%	6	3.5%
	なし	あり	0	0%	2	1.2%
	なし	なし	19	90.5%	162	95.3%
	合計		21	100%	170	100%

所見	1次読影			2次読影		
	感度	特異度	陽性的中率	感度	特異度	陽性的中率
⑥a胸膜肥厚	0.533	0.864	0.250	0.333	0.943	0.333
⑥b肺野の炎症後変化	0.057	0.964	0.375	0.113	0.935	0.400
⑥c線維化所見	0.133	0.994	0.667	0.067	0.972	0.167
⑥d石灰化	0.214	1.000	1.000	0.071	0.938	0.083
⑥e結節・粒状影	0.095	0.965	0.250	0.000	0.988	0.000

表 7-2 1次読影と2次読影の胸部X線結果と胸部CT検査結果の比較(3)
(全体、過去画像参照あり)

所見	X線検査結果		CT検査結果(2次読影)			
	1次読影	2次読影	あり		なし	
①～⑤所見あり	あり	あり	63	48.8%	1	1.6%
	あり	なし	27	20.9%	7	11.3%
	なし	あり	7	5.4%	16	25.8%
	なし	なし	32	24.8%	38	61.3%
	合計		129	100%	62	100%

	1次読影	2次読影
感度	0.698	0.543
特異度	0.871	0.726
陽性的中率	0.918	0.805
陰性的中率	0.581	0.433

所見	X線検査結果		CT検査結果(2次読影)			
	1次読影	2次読影	あり		なし	
⑥a～e所見あり	あり	あり	16	20.3%	4	3.6%
	あり	なし	15	19.0%	11	9.8%
	なし	あり	9	11.4%	11	9.8%
	なし	なし	39	49.4%	86	76.8%
	合計		79	100%	112	100%

	1次読影	2次読影
感度	0.392	0.316
特異度	0.866	0.866
陽性的中率	0.674	0.625
陰性的中率	0.669	0.642

表 7-2 1次読影と2次読影の胸部X線結果と胸部CT検査結果の比較（4）
（1次読影が委員会方式、過去画像参照あり）

所見	X線検査結果		CT検査結果(2次読影)			
	1次読影	2次読影	あり		なし	
①胸水貯留	あり	あり	0	0%	0	0%
	あり	なし	0	0%	0	0.0%
	なし	あり	0	0%	1	0.6%
	なし	なし	3	100%	158	99.4%
	合計		3	100%	159	100%
②胸膜プラーク	あり	あり	51	47.2%	0	0%
	あり	なし	24	22.2%	3	5.6%
	なし	あり	1	0.9%	6	11.1%
	なし	なし	32	29.6%	45	83.3%
	合計		108	100%	54	100%
③びまん性胸膜肥厚	あり	あり	0	0%	0	0%
	あり	なし	0	0%	0	0%
	なし	あり	0	0%	1	0.6%
	なし	なし	3	100%	158	99.4%
	合計		3	100%	159	100%
④肺野・縦隔の腫瘤状陰影(肺がん等)	あり	あり	0	0%	0	0%
	あり	なし	0	0%	2	1.3%
	なし	あり	1	14.3%	8	5.2%
	なし	なし	6	85.7%	145	93.5%
	合計		7	100%	155	100%
⑤肺線維化所見(不整形陰影)	あり	あり	0	0%	0	0%
	あり	なし	0	0%	4	2.7%
	なし	あり	1	8.3%	3	2.0%
	なし	なし	11	91.7%	143	95.3%
	合計		12	100%	150	100%

所見	1次読影			2次読影		
	感度	特異度	陽性的中率	感度	特異度	陽性的中率
①胸水貯留	0.000	1.000	0.000	0.000	0.994	0.000
②胸膜プラーク	0.694	0.944	0.962	0.481	0.889	0.897
③びまん性胸膜肥厚	0.000	1.000	0.000	0.000	0.994	0.000
④肺野・縦隔の腫瘤状陰影(肺がん等)	0.000	0.987	0.000	0.143	0.948	0.111
⑤肺線維化所見(不整形陰影)	0.000	0.973	0.000	0.083	0.980	0.250

表 7-2 1次読影と2次読影の胸部X線結果と胸部CT検査結果の比較（5）
（1次読影が委員会方式、過去画像参照あり）

所見	X線検査結果		CT検査結果(2次読影)			
	1次読影	2次読影	あり		なし	
⑥a胸膜肥厚	あり	あり	3	25.0%	3	2.0%
	あり	なし	4	33.3%	17	11.3%
	なし	あり	1	8.3%	6	4.0%
	なし	なし	4	33.3%	124	82.7%
	合計		12	100%	150	100%
⑥b肺野の炎症後変化	あり	あり	3	7.1%	1	0.8%
	あり	なし	0	0%	3	2.5%
	なし	あり	2	4.8%	5	4.2%
	なし	なし	37	88.1%	111	92.5%
	合計		42	100%	120	100%
⑥c線維化所見	あり	あり	0	0%	0	0%
	あり	なし	2	15.4%	0	0%
	なし	あり	1	7.7%	5	3.4%
	なし	なし	10	76.9%	144	96.6%
	合計		13	100%	149	100%
⑥d石灰化	あり	あり	0	0%	0	0%
	あり	なし	2	16.7%	0	0%
	なし	あり	1	8.3%	8	5.3%
	なし	なし	9	75.0%	142	94.7%
	合計		12	100%	150	100%
⑥e結節・粒状影	あり	あり	0	0%	0	0%
	あり	なし	2	10.0%	3	2.1%
	なし	あり	0	0%	1	0.7%
	なし	なし	18	90.0%	138	97.2%
	合計		20	100%	142	100%

所見	1次読影			2次読影		
	感度	特異度	陽性的中率	感度	特異度	陽性的中率
⑥a胸膜肥厚	0.583	0.867	0.259	0.333	0.940	0.308
⑥b肺野の炎症後変化	0.071	0.967	0.429	0.119	0.950	0.455
⑥c線維化所見	0.154	1.000	1.000	0.077	0.966	0.167
⑥d石灰化	0.167	1.000	1.000	0.083	0.947	0.111
⑥e結節・粒状影	0.100	0.979	0.400	0.000	0.993	0.000

表 7-2 1次読影と2次読影の胸部X線結果と胸部CT検査結果の比較（6）
（1次読影が委員会方式、過去画像参照あり）

所見	X線検査結果		CT検査結果(2次読影)			
	1次読影	2次読影	あり		なし	
①～⑤所見あり	あり	あり	51	44.3%	0	0%
	あり	なし	27	23.5%	5	10.6%
	なし	あり	5	4.3%	11	23.4%
	なし	なし	32	27.8%	31	66.0%
	合計		115	100%	47	100%

	1次読影	2次読影
感度	0.678	0.487
特異度	0.894	0.766
陽性的中率	0.940	0.836
陰性的中率	0.532	0.379

所見	X線検査結果		CT検査結果(2次読影)			
	1次読影	2次読影	あり		なし	
⑥a～e所見あり	あり	あり	14	21.9%	2	2.0%
	あり	なし	12	18.8%	10	10.2%
	なし	あり	6	9.4%	10	10.2%
	なし	なし	32	50.0%	76	77.6%
	合計		64	100%	98	100%

	1次読影	2次読影
感度	0.406	0.313
特異度	0.878	0.878
陽性的中率	0.684	0.625
陰性的中率	0.694	0.662

表 7-2 1次読影と2次読影の胸部X線結果と胸部CT検査結果の比較（7）
（1次読影が委託医療機関方式、過去画像参照あり）

所見	X線検査結果		CT検査結果(2次読影)			
	1次読影	2次読影	あり		なし	
①胸水貯留	あり	あり	0	0%	0	0%
	あり	なし	0	0%	0	0.0%
	なし	あり	1	100.0%	1	3.6%
	なし	なし	0	0.0%	27	96.4%
	合計		1	100%	28	100%
②胸膜プラーク	あり	あり	10	71.4%	0	0%
	あり	なし	1	7.1%	0	0.0%
	なし	あり	2	14.3%	4	26.7%
	なし	なし	1	7.1%	11	73.3%
	合計		14	100%	15	100%
③びまん性胸膜肥厚	あり	あり	0	0%	0	0%
	あり	なし	0	0%	1	3.6%
	なし	あり	0	0%	1	3.6%
	なし	なし	1	100%	26	92.9%
	合計		1	100%	28	100%
④肺野・縦隔の腫瘤状陰影(肺がん等)	あり	あり	0	0%	0	0%
	あり	なし	0	0%	3	10.3%
	なし	あり	0	0%	4	13.8%
	なし	なし	0	0%	22	75.9%
	合計		0	0%	29	100%
⑤肺線維化所見(不整形陰影)	あり	あり	0	0%	0	0%
	あり	なし	1	50.0%	1	3.7%
	なし	あり	0	0%	0	0.0%
	なし	なし	1	50.0%	26	96.3%
	合計		2	100%	27	100%

所見	1次読影			2次読影		
	感度	特異度	陽性的中率	感度	特異度	陽性的中率
①胸水貯留	0.000	1.000	0.000	1.000	0.964	0.500
②胸膜プラーク	0.786	1.000	1.000	0.857	0.733	0.750
③びまん性胸膜肥厚	0.000	0.964	0.000	0.000	0.964	0.000
④肺野・縦隔の腫瘤状陰影(肺がん等)	0.000	0.897	0.000	0.000	0.862	0.000
⑤肺線維化所見(不整形陰影)	0.500	0.963	0.500	0.000	1.000	0.000

表 7-2 1次読影と2次読影の胸部X線結果と胸部CT検査結果の比較(8)
(1次読影が委託医療機関方式、過去画像参照あり)

所見	X線検査結果		CT検査結果(2次読影)			
	1次読影	2次読影	あり		なし	
⑥a胸膜肥厚	あり	あり	1	33.3%	1	3.8%
	あり	なし	0	0.0%	3	11.5%
	なし	あり	0	0.0%	0	0.0%
	なし	なし	2	66.7%	22	84.6%
	合計		3	100%	26	100%
⑥b肺野の炎症後変化	あり	あり	0	0.0%	0	0%
	あり	なし	0	0.0%	1	5.6%
	なし	あり	1	9.1%	3	16.7%
	なし	なし	10	90.9%	14	77.8%
	合計		11	100%	18	100%
⑥c線維化所見	あり	あり	0	0%	0	0%
	あり	なし	0	0%	1	3.7%
	なし	あり	0	0.0%	0	0.0%
	なし	なし	2	100.0%	26	96.3%
	合計		2	100%	27	100%
⑥d石灰化	あり	あり	0	0%	0	0.0%
	あり	なし	1	50.0%	0	0%
	なし	あり	0	0%	3	11.1%
	なし	なし	1	50.0%	24	88.9%
	合計		2	100%	27	100%
⑥e結節・粒状影	あり	あり	0	0%	0	0.0%
	あり	なし	0	0.0%	3	10.7%
	なし	あり	0	0%	1	3.6%
	なし	なし	1	100.0%	24	85.7%
	合計		1	100%	28	100%

所見	1次読影			2次読影		
	感度	特異度	陽性的中率	感度	特異度	陽性的中率
⑥a胸膜肥厚	0.333	0.846	0.200	0.333	0.962	0.500
⑥b肺野の炎症後変化	0.000	0.944	0.000	0.091	0.833	0.250
⑥c線維化所見	0.000	0.963	0.000	0.000	1.000	0.000
⑥d石灰化	0.500	1.000	1.000	0.000	0.889	0.000
⑥e結節・粒状影	0.000	0.893	0.000	0.000	0.964	0.000

表 7-2 1次読影と2次読影の胸部X線結果と胸部CT検査結果の比較（9）
（1次読影が委託医療機関方式、過去画像参照あり）

所見	X線検査結果		CT検査結果(2次読影)			
	1次読影	2次読影	あり		なし	
①～⑤所見あり	あり	あり	12	85.7%	1	6.7%
	あり	なし	0	0.0%	2	13.3%
	なし	あり	2	14.3%	5	33.3%
	なし	なし	0	0.0%	7	46.7%
	合計		14	100%	15	100%

	1次読影	2次読影
感度	0.857	1.000
特異度	0.800	0.600
陽性的中率	0.800	0.700
陰性的中率	0.857	1.000

所見	X線検査結果		CT検査結果(2次読影)			
	1次読影	2次読影	あり		なし	
⑥a～e所見あり	あり	あり	2	13.3%	2	14.3%
	あり	なし	3	20.0%	1	7.1%
	なし	あり	3	20.0%	1	7.1%
	なし	なし	7	46.7%	10	71.4%
	合計		15	100%	14	100%

	1次読影	2次読影
感度	0.333	0.333
特異度	0.786	0.786
陽性的中率	0.625	0.625
陰性的中率	0.524	0.524

表 7-3 1次読影と2次読影の胸部X線結果と胸部CT検査結果の比較(1)
(全体、過去画像参照なし)

所見	X線検査結果		CT検査結果(2次読影)			
	1次読影	2次読影	あり		なし	
①胸水貯留	あり	あり	0	0%	0	0%
	あり	なし	0	0%	4	7.1%
	なし	あり	0	0.0%	0	0.0%
	なし	なし	3	100.0%	52	92.9%
	合計		3	100%	56	100%
②胸膜プラーク	あり	あり	15	50.0%	0	0%
	あり	なし	1	3.3%	3	10.3%
	なし	あり	9	30.0%	3	10.3%
	なし	なし	5	16.7%	23	79.3%
	合計		30	100%	29	100%
③びまん性胸膜肥厚	あり	あり	0	0%	0	0%
	あり	なし	0	0%	1	1.7%
	なし	あり	0	0%	0	0.0%
	なし	なし	1	100%	57	98.3%
	合計		1	100%	58	100%
④肺野・縦隔の腫瘤状陰影(肺がん等)	あり	あり	0	0%	0	0%
	あり	なし	0	0%	7	12.3%
	なし	あり	0	0.0%	3	5.3%
	なし	なし	2	100.0%	47	82.5%
	合計		2	100%	57	100%
⑤肺線維化所見(不整形陰影)	あり	あり	0	0%	0	0%
	あり	なし	1	20.0%	3	5.6%
	なし	あり	0	0.0%	2	3.7%
	なし	なし	4	80.0%	49	90.7%
	合計		5	100%	54	100%

所見	1次読影			2次読影		
	感度	特異度	陽性的中率	感度	特異度	陽性的中率
①胸水貯留	0.000	0.929	0.000	0.000	1.000	0.000
②胸膜プラーク	0.533	0.897	0.842	0.800	0.897	0.889
③びまん性胸膜肥厚	0.000	0.983	0.000	0.000	1.000	0.000
④肺野・縦隔の腫瘤状陰影(肺がん等)	0.000	0.877	0.000	0.000	0.947	0.000
⑤肺線維化所見(不整形陰影)	0.200	0.944	0.250	0.000	0.963	0.000

表 7-3 1次読影と2次読影の胸部X線結果と胸部CT検査結果の比較(2)
(全体、過去画像参照なし)

所見	X線検査結果		CT検査結果(2次読影)			
	1次読影	2次読影	あり		なし	
⑥a胸膜肥厚	あり	あり	1	9.1%	0	0.0%
	あり	なし	2	18.2%	6	12.5%
	なし	あり	2	18.2%	8	16.7%
	なし	なし	6	54.5%	34	70.8%
	合計		11	100%	48	100%
⑥b肺野の炎症後変化	あり	あり	1	5.3%	0	0.0%
	あり	なし	1	5.3%	1	2.5%
	なし	あり	4	21.1%	3	7.5%
	なし	なし	13	68.4%	36	90.0%
	合計		19	100%	40	100%
⑥c線維化所見	あり	あり	0	0%	0	0%
	あり	なし	0	0.0%	1	1.9%
	なし	あり	1	20.0%	2	3.7%
	なし	なし	4	80.0%	51	94.4%
	合計		5	100%	54	100%
⑥d石灰化	あり	あり	0	0%	1	1.7%
	あり	なし	0	0.0%	0	0%
	なし	あり	0	0.0%	2	3.4%
	なし	なし	1	100.0%	55	94.8%
	合計		1	100%	58	100%
⑥e結節・粒状影	あり	あり	0	0%	1	1.9%
	あり	なし	1	20.0%	4	7.4%
	なし	あり	0	0%	3	5.6%
	なし	なし	4	80.0%	46	85.2%
	合計		5	100%	54	100%

所見	1次読影			2次読影		
	感度	特異度	陽性的中率	感度	特異度	陽性的中率
⑥a胸膜肥厚	0.273	0.875	0.333	0.273	0.833	0.273
⑥b肺野の炎症後変化	0.105	0.975	0.667	0.263	0.925	0.625
⑥c線維化所見	0.000	0.981	0.000	0.200	0.963	0.333
⑥d石灰化	0.000	0.983	0.000	0.000	0.948	0.000
⑥e結節・粒状影	0.200	0.907	0.167	0.000	0.926	0.000

表 7-3 1次読影と2次読影の胸部X線結果と胸部CT検査結果の比較(3)
(全体、過去画像参照なし)

所見	X線検査結果		CT検査結果(2次読影)			
	1次読影	2次読影	あり		なし	
①～⑤所見あり	あり	あり	16	51.6%	0	0.0%
	あり	なし	2	6.5%	8	28.6%
	なし	あり	9	29.0%	6	21.4%
	なし	なし	4	12.9%	14	50.0%
	合計		31	100%	28	100%

	1次読影	2次読影
感度	0.581	0.806
特異度	0.714	0.786
陽性的中率	0.692	0.806
陰性的中率	0.606	0.786

所見	X線検査結果		CT検査結果(2次読影)			
	1次読影	2次読影	あり		なし	
⑥a～e所見あり	あり	あり	5	17.9%	1	3.2%
	あり	なし	5	17.9%	5	16.1%
	なし	あり	11	39.3%	5	16.1%
	なし	なし	7	25.0%	20	64.5%
	合計		28	100%	31	100%

	1次読影	2次読影
感度	0.357	0.571
特異度	0.806	0.806
陽性的中率	0.625	0.727
陰性的中率	0.581	0.676

表 7-3 1次読影と2次読影の胸部X線結果と胸部CT検査結果の比較（4）
（1次読影が委員会方式、過去画像参照なし）

所見	X線検査結果		CT検査結果(2次読影)			
	1次読影	2次読影	あり		なし	
①胸水貯留	あり	あり	0	0%	0	0%
	あり	なし	0	0%	1	9.1%
	なし	あり	0	0%	0	0.0%
	なし	なし	2	100%	10	90.9%
	合計		2	100%	11	100%
②胸膜プラーク	あり	あり	8	80.0%	0	0%
	あり	なし	0	0.0%	1	33.3%
	なし	あり	1	10.0%	1	33.3%
	なし	なし	1	10.0%	1	33.3%
	合計		10	100%	3	100%
③びまん性胸膜肥厚	あり	あり	0	0%	0	0%
	あり	なし	0	0%	0	0%
	なし	あり	0	0%	0	0.0%
	なし	なし	1	100%	12	100.0%
	合計		1	100%	12	100%
④肺野・縦隔の腫瘤状陰影(肺がん等)	あり	あり	0	0%	0	0%
	あり	なし	0	0%	1	8.3%
	なし	あり	0	0.0%	0	0.0%
	なし	なし	1	100.0%	11	91.7%
	合計		1	100%	12	100%
⑤肺線維化所見(不整形陰影)	あり	あり	0	0%	0	0%
	あり	なし	0	0%	0	0.0%
	なし	あり	0	0.0%	1	8.3%
	なし	なし	1	100.0%	11	91.7%
	合計		1	100%	12	100%

所見	1次読影			2次読影		
	感度	特異度	陽性的中率	感度	特異度	陽性的中率
①胸水貯留	0.000	0.909	0.000	0.000	1.000	0.000
②胸膜プラーク	0.800	0.667	0.889	0.900	0.667	0.900
③びまん性胸膜肥厚	0.000	1.000	0.000	0.000	1.000	0.000
④肺野・縦隔の腫瘤状陰影(肺がん等)	0.000	0.917	0.000	0.000	1.000	0.000
⑤肺線維化所見(不整形陰影)	0.000	1.000	0.000	0.000	0.917	0.000

表 7-3 1次読影と2次読影の胸部X線結果と胸部CT検査結果の比較（5）
（1次読影が委員会方式、過去画像参照なし）

所見	X線検査結果		CT検査結果(2次読影)			
	1次読影	2次読影	あり		なし	
⑥a胸膜肥厚	あり	あり	0	0.0%	0	0.0%
	あり	なし	1	50.0%	1	9.1%
	なし	あり	0	0.0%	0	0.0%
	なし	なし	1	50.0%	10	90.9%
	合計		2	100%	11	100%
⑥b肺野の炎症後変化	あり	あり	0	0.0%	0	0.0%
	あり	なし	0	0%	0	0.0%
	なし	あり	1	50.0%	0	0.0%
	なし	なし	1	50.0%	11	100.0%
	合計		2	100%	11	100%
⑥c線維化所見	あり	あり	0	0%	0	0%
	あり	なし	0	0.0%	0	0%
	なし	あり	0	0.0%	0	0.0%
	なし	なし	0	0.0%	13	100.0%
	合計		0	0%	13	100%
⑥d石灰化	あり	あり	0	0%	0	0%
	あり	なし	0	0.0%	0	0%
	なし	あり	0	0.0%	1	7.7%
	なし	なし	0	0.0%	12	92.3%
	合計		0	0%	13	100%
⑥e結節・粒状影	あり	あり	0	0%	0	0%
	あり	なし	0	0.0%	1	8.3%
	なし	あり	0	0%	0	0.0%
	なし	なし	1	100.0%	11	91.7%
	合計		1	100%	12	100%

所見	1次読影			2次読影		
	感度	特異度	陽性的中率	感度	特異度	陽性的中率
⑥a胸膜肥厚	0.500	0.909	0.500	0.000	1.000	0.000
⑥b肺野の炎症後変化	0.000	1.000	0.000	0.500	1.000	1.000
⑥c線維化所見	0.000	1.000	0.000	0.000	1.000	0.000
⑥d石灰化	0.000	1.000	0.000	0.000	0.923	0.000
⑥e結節・粒状影	0.000	0.917	0.000	0.000	1.000	0.000

表 7-3 1次読影と2次読影の胸部X線結果と胸部CT検査結果の比較(6)
(1次読影が委員会方式、過去画像参照なし)

所見	X線検査結果		CT検査結果(2次読影)			
	1次読影	2次読影	あり		なし	
①～⑤所見あり	あり	あり	9	90.0%	0	0%
	あり	なし	0	0.0%	1	33.3%
	なし	あり	1	10.0%	1	33.3%
	なし	なし	0	0.0%	1	33.3%
	合計		10	100%	3	100%

	1次読影	2次読影
感度	0.900	1.000
特異度	0.667	0.667
陽性的中率	0.900	0.909
陰性的中率	0.667	1.000

所見	X線検査結果		CT検査結果(2次読影)			
	1次読影	2次読影	あり		なし	
⑥a～e所見あり	あり	あり	1	25.0%	0	0.0%
	あり	なし	1	25.0%	1	11.1%
	なし	あり	0	0.0%	0	0.0%
	なし	なし	2	50.0%	8	88.9%
	合計		4	100%	9	100%

	1次読影	2次読影
感度	0.500	0.250
特異度	0.889	1.000
陽性的中率	0.667	1.000
陰性的中率	0.800	0.750

表 7-3 1次読影と2次読影の胸部X線結果と胸部CT検査結果の比較（7）
（1次読影が委託医療機関方式、過去画像参照なし）

所見	X線検査結果		CT検査結果(2次読影)			
	1次読影	2次読影	あり		なし	
①胸水貯留	あり	あり	0	0%	0	0%
	あり	なし	0	0%	3	6.7%
	なし	あり	0	0.0%	0	0.0%
	なし	なし	1	100.0%	42	93.3%
	合計		1	100%	45	100%
②胸膜プラーク	あり	あり	7	35.0%	0	0%
	あり	なし	1	5.0%	2	7.7%
	なし	あり	8	40.0%	2	7.7%
	なし	なし	4	20.0%	22	84.6%
	合計		20	100%	26	100%
③びまん性胸膜肥厚	あり	あり	0	0%	0	0%
	あり	なし	0	0%	1	2.2%
	なし	あり	0	0%	0	0.0%
	なし	なし	0	0%	45	97.8%
	合計		0	0%	46	100%
④肺野・縦隔の腫瘤状陰影(肺がん等)	あり	あり	0	0%	0	0%
	あり	なし	0	0%	6	13.3%
	なし	あり	0	0%	3	6.7%
	なし	なし	1	100%	36	80.0%
	合計		1	100%	45	100%
⑤肺線維化所見(不整形陰影)	あり	あり	0	0%	0	0%
	あり	なし	1	25.0%	3	7.1%
	なし	あり	0	0%	1	2.4%
	なし	なし	3	75.0%	38	90.5%
	合計		4	100%	42	100%

所見	1次読影			2次読影		
	感度	特異度	陽性的中率	感度	特異度	陽性的中率
①胸水貯留	0.000	0.933	0.000	0.000	1.000	0.000
②胸膜プラーク	0.400	0.923	0.800	0.750	0.923	0.882
③びまん性胸膜肥厚	0.000	0.978	0.000	0.000	1.000	0.000
④肺野・縦隔の腫瘤状陰影(肺がん等)	0.000	0.867	0.000	0.000	0.933	0.000
⑤肺線維化所見(不整形陰影)	0.250	0.929	0.250	0.000	0.976	0.000

表 7-3 1次読影と2次読影の胸部X線結果と胸部CT検査結果の比較（8）
（1次読影が委託医療機関方式、過去画像参照なし）

所見	X線検査結果		CT検査結果(2次読影)			
	1次読影	2次読影	あり		なし	
⑥a胸膜肥厚	あり	あり	1	11.1%	0	0.0%
	あり	なし	1	11.1%	5	13.5%
	なし	あり	2	22.2%	8	21.6%
	なし	なし	5	55.6%	24	64.9%
	合計		9	100%	37	100%
⑥b肺野の炎症後変化	あり	あり	1	5.9%	0	0%
	あり	なし	1	5.9%	1	3.4%
	なし	あり	3	17.6%	3	10.3%
	なし	なし	12	70.6%	25	86.2%
	合計		17	100%	29	100%
⑥c線維化所見	あり	あり	0	0%	0	0%
	あり	なし	0	0%	1	2.4%
	なし	あり	1	20.0%	2	4.9%
	なし	なし	4	80.0%	38	92.7%
	合計		5	100%	41	100%
⑥d石灰化	あり	あり	0	0%	1	2.2%
	あり	なし	0	0.0%	0	0%
	なし	あり	0	0%	1	2.2%
	なし	なし	1	100.0%	43	95.6%
	合計		1	100%	45	100%
⑥e結節・粒状影	あり	あり	0	0%	1	2.4%
	あり	なし	1	25.0%	3	7.1%
	なし	あり	0	0%	3	7.1%
	なし	なし	3	75.0%	35	83.3%
	合計		4	100%	42	100%

所見	1次読影			2次読影		
	感度	特異度	陽性的中率	感度	特異度	陽性的中率
⑥a胸膜肥厚	0.222	0.865	0.286	0.333	0.784	0.273
⑥b肺野の炎症後変化	0.118	0.966	0.667	0.235	0.897	0.571
⑥c線維化所見	0.000	0.976	0.000	0.200	0.951	0.333
⑥d石灰化	0.000	0.978	0.000	0.000	0.956	0.000
⑥e結節・粒状影	0.250	0.905	0.200	0.000	0.905	0.000

表 7-3 1次読影と2次読影の胸部X線結果と胸部CT検査結果の比較（9）
（1次読影が委託医療機関方式、過去画像参照なし）

所見	X線検査結果		CT検査結果(2次読影)			
	1次読影	2次読影	あり		なし	
①～⑤所見あり	あり	あり	7	33.3%	0	0.0%
	あり	なし	2	9.5%	7	28.0%
	なし	あり	8	38.1%	5	20.0%
	なし	なし	4	19.0%	13	52.0%
	合計		21	100%	25	100%

	1次読影	2次読影
感度	0.429	0.714
特異度	0.720	0.800
陽性的中率	0.563	0.750
陰性的中率	0.600	0.769

所見	X線検査結果		CT検査結果(2次読影)			
	1次読影	2次読影	あり		なし	
⑥a～e所見あり	あり	あり	4	16.7%	1	4.5%
	あり	なし	4	16.7%	4	18.2%
	なし	あり	11	45.8%	5	22.7%
	なし	なし	5	20.8%	12	54.5%
	合計		24	100%	22	100%

	1次読影	2次読影
感度	0.333	0.625
特異度	0.773	0.727
陽性的中率	0.615	0.714
陰性的中率	0.515	0.640

<参考様式1 同意書>

同意書

私は、環境省（環境省から調査を請け負う事業者を含む。以下「事務局」という。）及び●●市（区町村）が実施する「石綿読影の精度に係る調査」（以下「読影調査」という。）について、石綿読影の精度に係る調査計画書に記載された調査目的や内容を理解するとともに、以下の全てについて確認の上、読影調査に協力することに同意します。

（確認項目の□にレ点をつけて下さい。）

- 読影調査への参加は同意者本人の自由意思によるものであること
- 読影調査への参加に同意した場合であっても随時これを撤回できること
- 読影調査の対象者要件を満たすこと（調査目的・内容を理解していること。胸部エックス線検査画像を参加自治体に提供可能であること。現在、呼吸器疾患で医療機関を受診しておらず、「呼吸器疾患の疑いで医療機関を受診する必要がある者（既存検診等において要精密検査とされている者など）」に該当しないこと。）
- 読影調査において、●●検診で撮影した胸部エックス線検査画像を利用すること
- 事務局が平成27～令和元年度に実施した「石綿ばく露者の健康管理に係る試行調査」に参加した者は、その際に得られた検査画像データを比較読影に利用する場合があること
- 読影調査で「要精密検査」と判断され、精密検査を受診した場合、●●市（区町村）が受診先医療機関に診断結果等を照会し、情報を得ること。また精密検査の費用については、参加者本人に費用負担が発生する場合があること
- 読影調査に参加することによって、中皮腫等の石綿関連疾患について、必ず早期発見できるとは限らないこと
- 中皮腫等の石綿関連疾患を早期発見できた場合であっても、全てが予後の改善や完治につながるとは限らないこと
- 読影調査で得られた情報（個人情報や画像を含む。）は、事務局及び●●市（区町村）において適正に管理・保管された上で、本調査において利用すること
- 読影調査で得られた情報（個人情報や画像を含む。）は、読影調査の目的の範囲内の利用に加え、事務局による「有所見者の疾患の早期発見可能性に関する調査」や画像を活用した事例集の作成等、石綿ばく露者の健康管理対策のための事業において別途利用する場合があること
- 読影調査で得られた情報（個人情報や画像を含む。）は、読影調査の目的の範囲内の利用に加え、法令上の措置に必要な範囲で、独立行政法人環境再生保全機構において利用する場合があること
- 読影調査で得られた結果を公表する場合は、個人が特定できないような形式で公表すること

●●市（区町村）長 殿

（同意者） 年 月 日

氏 名： _____

住 所： _____

電話番号： _____

<参考様式2 調査票>

石綿読影の精度に係る調査 石綿ばく露の状況 調査票

※太枠のみ記入してください。

		ID	
フリガナ		記入日	年 月 日
氏名		生年月日	年 月 日(歳)
現住所	〒 -	性別	男 ・ 女
		連絡先	() -

※あてはまる口に✓印をつけ、必要事項を記入してください。

<p>現在までに、大きな病気にかかったことはありますか。</p> <input type="checkbox"/> 無 <input type="checkbox"/> 有 → 発症時の年齢 歳 、 病名
<p>喫煙歴はありますか。</p> <input type="checkbox"/> 無 <input type="checkbox"/> 有 → 歳頃～ 歳頃まで1日約 本
<p>家族や同僚で石綿関連疾患*にかかった人や胸膜プラーク(胸膜肥厚斑)を指摘されたことのある人はいますか。</p> <input type="checkbox"/> 無 <input type="checkbox"/> 有 <input type="checkbox"/> わからない <p style="text-align: right;"><small>*石綿関連疾患：中皮腫・肺がん・石綿肺・びまん性胸膜肥厚 等</small></p>

<p>1. 現在までの職歴(アルバイト等短期間の仕事も含む)において、石綿を取り扱う下記の作業または、同作業現場で事務や経理等をしたことがありますか。</p> <input type="checkbox"/> 無 <input type="checkbox"/> 有 <p>(1)建築物の補修、解体、石綿などの吹きつけ (5)石綿紡織製品の製造、使用 (2)断熱や保温のための被覆作業、その補修 (6)プレーキライニングなど摩擦材の製造 (3)船舶、車両の製造、補修 (7)その他石綿に関連する作業 (4)スレート板など建築材料の製造、切断 ()</p>
<p>2. ご家庭で下記のような経験をしたことがありますか。</p> <input type="checkbox"/> ご家族が石綿を扱う仕事をしており、作業着・マスクや道具を自宅に持ち帰っていた。 <input type="checkbox"/> 石綿に関する作業が、自宅で行われた。 <p>3. 下記のような経験をしたことがありますか。</p> <input type="checkbox"/> 自宅や職場の天井や壁に石綿が吹き付けられていた。 <input type="checkbox"/> 職場以外の石綿取扱施設に出入りしていた。

□本調査の1次または2次読影で精密検査不要かつ石綿関連所見があった場合、有所見者調査へ参加しても良い。

※その他、石綿のばく露の機会について心当たりがあれば記入してください。

--

<参考様式3 1次読影チェックシート>

石綿読影の精度に係る調査 1次読影チェックシート

	ID																																																															
参加者氏名等	フリガナ氏名 (男・女) 生年月日 年 月 日 (歳)																																																															
読影画像	胸部×線 (撮影日 年 月 日)																																																															
胸部×線 所見等	<p>石綿関連疾患を念頭に置いて読影してください。</p> <p>疑い場合は「有」に、吸気不足や表示条件が悪い場合は「評価不能」にチェックしてください。</p> <table border="1" style="width:100%; border-collapse: collapse; text-align: center;"> <thead> <tr> <th rowspan="2"></th> <th colspan="3">右</th> <th colspan="3">左</th> </tr> <tr> <th>有</th> <th>無</th> <th>評価不能</th> <th>有</th> <th>無</th> <th>評価不能</th> </tr> </thead> <tbody> <tr> <td>①胸水貯留</td> <td><input type="checkbox"/></td> <td><input type="checkbox"/></td> <td><input type="checkbox"/></td> <td><input type="checkbox"/></td> <td><input type="checkbox"/></td> <td><input type="checkbox"/></td> </tr> <tr> <td>②胸膜プラーク*注1</td> <td><input type="checkbox"/></td> <td><input type="checkbox"/></td> <td><input type="checkbox"/></td> <td><input type="checkbox"/></td> <td><input type="checkbox"/></td> <td><input type="checkbox"/></td> </tr> <tr> <td>石灰化の有無</td> <td><input type="checkbox"/></td> <td><input type="checkbox"/></td> <td><input type="checkbox"/></td> <td><input type="checkbox"/></td> <td><input type="checkbox"/></td> <td><input type="checkbox"/></td> </tr> <tr> <td>③びまん性胸膜肥厚*注2</td> <td><input type="checkbox"/></td> <td><input type="checkbox"/></td> <td><input type="checkbox"/></td> <td><input type="checkbox"/></td> <td><input type="checkbox"/></td> <td><input type="checkbox"/></td> </tr> <tr> <td>※有の場合</td> <td><input type="checkbox"/>1/2以上</td> <td><input type="checkbox"/>1/2-1/4</td> <td><input type="checkbox"/>1/4未満</td> <td><input type="checkbox"/>1/2以上</td> <td><input type="checkbox"/>1/2-1/4</td> <td><input type="checkbox"/>1/4未満</td> </tr> <tr> <td>④肺野・縦隔の腫瘤状陰影 (肺がん等)</td> <td><input type="checkbox"/></td> <td><input type="checkbox"/></td> <td><input type="checkbox"/></td> <td><input type="checkbox"/></td> <td><input type="checkbox"/></td> <td><input type="checkbox"/></td> </tr> <tr> <td>⑤肺線維化所見 (不整形陰影) *注3</td> <td><input type="checkbox"/></td> <td><input type="checkbox"/></td> <td><input type="checkbox"/></td> <td><input type="checkbox"/></td> <td><input type="checkbox"/></td> <td><input type="checkbox"/></td> </tr> </tbody> </table> <p>※注1 胸部正面×線写真により胸膜プラークと判断できる明らかな陰影とは、次の(ア)又は(イ)のいずれかに該当する場合をいう。 (ア) 両側又は片側の横隔膜に、太い線状又は斑状の石灰化陰影が認められ、肋横角の消失を伴わないもの。 (イ) 両側側胸壁の第6から第10肋骨内側に、石灰化の有無を問わず非対称性の局限性胸膜肥厚陰影が認められ、肋横角の消失を伴わないもの。</p> <p>※注2 頭尾方向(水平方向の広がりでない。)に、側胸壁に胸膜の肥厚が確認できる場合、びまん性胸膜肥厚の所見を「有」とする。</p> <p>※注3 じん肺法(昭和35年法律第30号)第4条第1項に定める第1型以上と同様の肺線維化所見(いわゆる不整形陰影)をいう。</p>			右			左			有	無	評価不能	有	無	評価不能	①胸水貯留	<input type="checkbox"/>	<input type="checkbox"/>	<input type="checkbox"/>	<input type="checkbox"/>	<input type="checkbox"/>	<input type="checkbox"/>	②胸膜プラーク*注1	<input type="checkbox"/>	<input type="checkbox"/>	<input type="checkbox"/>	<input type="checkbox"/>	<input type="checkbox"/>	<input type="checkbox"/>	石灰化の有無	<input type="checkbox"/>	<input type="checkbox"/>	<input type="checkbox"/>	<input type="checkbox"/>	<input type="checkbox"/>	<input type="checkbox"/>	③びまん性胸膜肥厚*注2	<input type="checkbox"/>	<input type="checkbox"/>	<input type="checkbox"/>	<input type="checkbox"/>	<input type="checkbox"/>	<input type="checkbox"/>	※有の場合	<input type="checkbox"/> 1/2以上	<input type="checkbox"/> 1/2-1/4	<input type="checkbox"/> 1/4未満	<input type="checkbox"/> 1/2以上	<input type="checkbox"/> 1/2-1/4	<input type="checkbox"/> 1/4未満	④肺野・縦隔の腫瘤状陰影 (肺がん等)	<input type="checkbox"/>	<input type="checkbox"/>	<input type="checkbox"/>	<input type="checkbox"/>	<input type="checkbox"/>	<input type="checkbox"/>	⑤肺線維化所見 (不整形陰影) *注3	<input type="checkbox"/>	<input type="checkbox"/>	<input type="checkbox"/>	<input type="checkbox"/>	<input type="checkbox"/>	<input type="checkbox"/>
		右			左																																																											
有		無	評価不能	有	無	評価不能																																																										
①胸水貯留	<input type="checkbox"/>	<input type="checkbox"/>	<input type="checkbox"/>	<input type="checkbox"/>	<input type="checkbox"/>	<input type="checkbox"/>																																																										
②胸膜プラーク*注1	<input type="checkbox"/>	<input type="checkbox"/>	<input type="checkbox"/>	<input type="checkbox"/>	<input type="checkbox"/>	<input type="checkbox"/>																																																										
石灰化の有無	<input type="checkbox"/>	<input type="checkbox"/>	<input type="checkbox"/>	<input type="checkbox"/>	<input type="checkbox"/>	<input type="checkbox"/>																																																										
③びまん性胸膜肥厚*注2	<input type="checkbox"/>	<input type="checkbox"/>	<input type="checkbox"/>	<input type="checkbox"/>	<input type="checkbox"/>	<input type="checkbox"/>																																																										
※有の場合	<input type="checkbox"/> 1/2以上	<input type="checkbox"/> 1/2-1/4	<input type="checkbox"/> 1/4未満	<input type="checkbox"/> 1/2以上	<input type="checkbox"/> 1/2-1/4	<input type="checkbox"/> 1/4未満																																																										
④肺野・縦隔の腫瘤状陰影 (肺がん等)	<input type="checkbox"/>	<input type="checkbox"/>	<input type="checkbox"/>	<input type="checkbox"/>	<input type="checkbox"/>	<input type="checkbox"/>																																																										
⑤肺線維化所見 (不整形陰影) *注3	<input type="checkbox"/>	<input type="checkbox"/>	<input type="checkbox"/>	<input type="checkbox"/>	<input type="checkbox"/>	<input type="checkbox"/>																																																										
	<p>その他の所見</p> <table border="1" style="width:100%; border-collapse: collapse; text-align: center;"> <thead> <tr> <th rowspan="2"></th> <th colspan="2">右</th> <th colspan="2">左</th> </tr> <tr> <th>有</th> <th>無</th> <th>有</th> <th>無</th> </tr> </thead> <tbody> <tr> <td>a)胸膜肥厚(胸膜炎後、肺尖部の胸膜肥厚など)</td> <td><input type="checkbox"/></td> <td><input type="checkbox"/></td> <td><input type="checkbox"/></td> <td><input type="checkbox"/></td> </tr> <tr> <td>b)肺野の炎症後変化</td> <td><input type="checkbox"/></td> <td><input type="checkbox"/></td> <td><input type="checkbox"/></td> <td><input type="checkbox"/></td> </tr> <tr> <td>c)線維化所見(じん肺1型程度に満たない線維化所見)</td> <td><input type="checkbox"/></td> <td><input type="checkbox"/></td> <td><input type="checkbox"/></td> <td><input type="checkbox"/></td> </tr> <tr> <td>d)石灰化(胸膜プラーク以外)</td> <td><input type="checkbox"/></td> <td><input type="checkbox"/></td> <td><input type="checkbox"/></td> <td><input type="checkbox"/></td> </tr> <tr> <td>e)結節・粒状影(炎症性結節など)</td> <td><input type="checkbox"/></td> <td><input type="checkbox"/></td> <td><input type="checkbox"/></td> <td><input type="checkbox"/></td> </tr> </tbody> </table> <p>上記に該当しないものは()内にご記載ください ()</p>			右		左		有	無	有	無	a)胸膜肥厚(胸膜炎後、肺尖部の胸膜肥厚など)	<input type="checkbox"/>	<input type="checkbox"/>	<input type="checkbox"/>	<input type="checkbox"/>	b)肺野の炎症後変化	<input type="checkbox"/>	<input type="checkbox"/>	<input type="checkbox"/>	<input type="checkbox"/>	c)線維化所見(じん肺1型程度に満たない線維化所見)	<input type="checkbox"/>	<input type="checkbox"/>	<input type="checkbox"/>	<input type="checkbox"/>	d)石灰化(胸膜プラーク以外)	<input type="checkbox"/>	<input type="checkbox"/>	<input type="checkbox"/>	<input type="checkbox"/>	e)結節・粒状影(炎症性結節など)	<input type="checkbox"/>	<input type="checkbox"/>	<input type="checkbox"/>	<input type="checkbox"/>																												
	右			左																																																												
	有	無	有	無																																																												
a)胸膜肥厚(胸膜炎後、肺尖部の胸膜肥厚など)	<input type="checkbox"/>	<input type="checkbox"/>	<input type="checkbox"/>	<input type="checkbox"/>																																																												
b)肺野の炎症後変化	<input type="checkbox"/>	<input type="checkbox"/>	<input type="checkbox"/>	<input type="checkbox"/>																																																												
c)線維化所見(じん肺1型程度に満たない線維化所見)	<input type="checkbox"/>	<input type="checkbox"/>	<input type="checkbox"/>	<input type="checkbox"/>																																																												
d)石灰化(胸膜プラーク以外)	<input type="checkbox"/>	<input type="checkbox"/>	<input type="checkbox"/>	<input type="checkbox"/>																																																												
e)結節・粒状影(炎症性結節など)	<input type="checkbox"/>	<input type="checkbox"/>	<input type="checkbox"/>	<input type="checkbox"/>																																																												
判定	<input type="checkbox"/> 精密検査不要 <input type="checkbox"/> 要精密検査(石綿関連疾患疑い、呼吸器疾患疑い) <input type="checkbox"/> 要精密検査(その他)																																																															
	追記事項																																																															
記入日		読影医師氏名																																																														
読影実施機関名																																																																

上記の読影時に参考として用いた資料にチェックを入れてください。

読影時の参考資料	<input type="checkbox"/> 調査票 <input type="checkbox"/> 過去に撮影した胸部×線画像 (撮影日: 年 月 日) →比較読影結果 <input type="checkbox"/> 変化なし <input type="checkbox"/> 変化あり () <input type="checkbox"/> 過去に撮影した胸部CT画像 (撮影日: 年 月 日) <input type="checkbox"/> その他 ()
----------	-----------------------------------------------------------------------------------------------------------------------------------------------------------------------------------------------------------------------------------------------------------

<参考様式4 2次読影チェックシート>

石綿読影の精度に係る調査 2次読影チェックシート

	ID																																																															
参加者氏名等	フリガナ氏名 (男・女) 生年月日 年 月 日 (歳)																																																															
読影画像	胸部×線 (撮影日 年 月 日)																																																															
胸部×線 所見等	<p>石綿関連疾患を念頭に置いて読影してください。</p> <p>疑い場合は「有」に、吸気不足や表示条件が悪い場合は「評価不能」にチェックしてください。</p> <table style="width:100%; border-collapse: collapse;"> <thead> <tr> <th rowspan="2"></th> <th colspan="3" style="border-bottom: 1px solid black;">右</th> <th colspan="3" style="border-bottom: 1px solid black;">左</th> </tr> <tr> <th style="border-bottom: 1px solid black;">有</th> <th style="border-bottom: 1px solid black;">無</th> <th style="border-bottom: 1px solid black;">評価不能</th> <th style="border-bottom: 1px solid black;">有</th> <th style="border-bottom: 1px solid black;">無</th> <th style="border-bottom: 1px solid black;">評価不能</th> </tr> </thead> <tbody> <tr> <td>①胸水貯留</td> <td><input type="checkbox"/></td> <td><input type="checkbox"/></td> <td><input type="checkbox"/></td> <td><input type="checkbox"/></td> <td><input type="checkbox"/></td> <td><input type="checkbox"/></td> </tr> <tr> <td>②胸膜プラーク^{※注1}</td> <td><input type="checkbox"/></td> <td><input type="checkbox"/></td> <td><input type="checkbox"/></td> <td><input type="checkbox"/></td> <td><input type="checkbox"/></td> <td><input type="checkbox"/></td> </tr> <tr> <td>石灰化の有無</td> <td><input type="checkbox"/></td> <td><input type="checkbox"/></td> <td><input type="checkbox"/></td> <td><input type="checkbox"/></td> <td><input type="checkbox"/></td> <td><input type="checkbox"/></td> </tr> <tr> <td>③ひまん性胸膜肥厚^{※注2}</td> <td><input type="checkbox"/></td> <td><input type="checkbox"/></td> <td><input type="checkbox"/></td> <td><input type="checkbox"/></td> <td><input type="checkbox"/></td> <td><input type="checkbox"/></td> </tr> <tr> <td>※有の場合</td> <td><input type="checkbox"/>1/2以上</td> <td><input type="checkbox"/>1/2-1/4</td> <td><input type="checkbox"/>1/4未満</td> <td><input type="checkbox"/>1/2以上</td> <td><input type="checkbox"/>1/2-1/4</td> <td><input type="checkbox"/>1/4未満</td> </tr> <tr> <td>④肺野・縦隔の腫瘤状陰影 (肺がん等)</td> <td><input type="checkbox"/></td> <td><input type="checkbox"/></td> <td><input type="checkbox"/></td> <td><input type="checkbox"/></td> <td><input type="checkbox"/></td> <td><input type="checkbox"/></td> </tr> <tr> <td>⑤肺線維化所見 (不整形陰影) ^{※注3}</td> <td><input type="checkbox"/></td> <td><input type="checkbox"/></td> <td><input type="checkbox"/></td> <td><input type="checkbox"/></td> <td><input type="checkbox"/></td> <td><input type="checkbox"/></td> </tr> </tbody> </table> <p>※注1 胸部正面×線写真により胸膜プラークと判断できる明らかな陰影とは、次の(ア)又は(イ)のいずれかに該当する場合をいう。 (ア) 両側又は片側の横隔膜に、太い線状又は斑状の石灰化陰影が認められ、肋横角の消失を伴わないもの。 (イ) 両側側胸壁の第6から第10肋骨内側に、石灰化の有無を問わず非対称性の局限性胸膜肥厚陰影が認められ、肋横角の消失を伴わないもの。</p> <p>※注2 頭尾方向(水平方向の広がりでない。)に、側胸壁に胸膜の肥厚が確認できる場合、ひまん性胸膜肥厚の所見を「有」とする。</p> <p>※注3 じん肺法(昭和35年法律第30号)第4条第1項に定める第1型以上と同様の肺線維化所見(いわゆる不整形陰影)をいう。</p>			右			左			有	無	評価不能	有	無	評価不能	①胸水貯留	<input type="checkbox"/>	<input type="checkbox"/>	<input type="checkbox"/>	<input type="checkbox"/>	<input type="checkbox"/>	<input type="checkbox"/>	②胸膜プラーク ^{※注1}	<input type="checkbox"/>	<input type="checkbox"/>	<input type="checkbox"/>	<input type="checkbox"/>	<input type="checkbox"/>	<input type="checkbox"/>	石灰化の有無	<input type="checkbox"/>	<input type="checkbox"/>	<input type="checkbox"/>	<input type="checkbox"/>	<input type="checkbox"/>	<input type="checkbox"/>	③ひまん性胸膜肥厚 ^{※注2}	<input type="checkbox"/>	<input type="checkbox"/>	<input type="checkbox"/>	<input type="checkbox"/>	<input type="checkbox"/>	<input type="checkbox"/>	※有の場合	<input type="checkbox"/> 1/2以上	<input type="checkbox"/> 1/2-1/4	<input type="checkbox"/> 1/4未満	<input type="checkbox"/> 1/2以上	<input type="checkbox"/> 1/2-1/4	<input type="checkbox"/> 1/4未満	④肺野・縦隔の腫瘤状陰影 (肺がん等)	<input type="checkbox"/>	<input type="checkbox"/>	<input type="checkbox"/>	<input type="checkbox"/>	<input type="checkbox"/>	<input type="checkbox"/>	⑤肺線維化所見 (不整形陰影) ^{※注3}	<input type="checkbox"/>	<input type="checkbox"/>	<input type="checkbox"/>	<input type="checkbox"/>	<input type="checkbox"/>	<input type="checkbox"/>
		右			左																																																											
有		無	評価不能	有	無	評価不能																																																										
①胸水貯留	<input type="checkbox"/>	<input type="checkbox"/>	<input type="checkbox"/>	<input type="checkbox"/>	<input type="checkbox"/>	<input type="checkbox"/>																																																										
②胸膜プラーク ^{※注1}	<input type="checkbox"/>	<input type="checkbox"/>	<input type="checkbox"/>	<input type="checkbox"/>	<input type="checkbox"/>	<input type="checkbox"/>																																																										
石灰化の有無	<input type="checkbox"/>	<input type="checkbox"/>	<input type="checkbox"/>	<input type="checkbox"/>	<input type="checkbox"/>	<input type="checkbox"/>																																																										
③ひまん性胸膜肥厚 ^{※注2}	<input type="checkbox"/>	<input type="checkbox"/>	<input type="checkbox"/>	<input type="checkbox"/>	<input type="checkbox"/>	<input type="checkbox"/>																																																										
※有の場合	<input type="checkbox"/> 1/2以上	<input type="checkbox"/> 1/2-1/4	<input type="checkbox"/> 1/4未満	<input type="checkbox"/> 1/2以上	<input type="checkbox"/> 1/2-1/4	<input type="checkbox"/> 1/4未満																																																										
④肺野・縦隔の腫瘤状陰影 (肺がん等)	<input type="checkbox"/>	<input type="checkbox"/>	<input type="checkbox"/>	<input type="checkbox"/>	<input type="checkbox"/>	<input type="checkbox"/>																																																										
⑤肺線維化所見 (不整形陰影) ^{※注3}	<input type="checkbox"/>	<input type="checkbox"/>	<input type="checkbox"/>	<input type="checkbox"/>	<input type="checkbox"/>	<input type="checkbox"/>																																																										
	<p>その他の所見</p> <table style="width:100%; border-collapse: collapse;"> <thead> <tr> <th rowspan="2"></th> <th colspan="2" style="border-bottom: 1px solid black;">右</th> <th colspan="2" style="border-bottom: 1px solid black;">左</th> </tr> <tr> <th style="border-bottom: 1px solid black;">有</th> <th style="border-bottom: 1px solid black;">無</th> <th style="border-bottom: 1px solid black;">有</th> <th style="border-bottom: 1px solid black;">無</th> </tr> </thead> <tbody> <tr> <td>a)胸膜肥厚(胸膜炎後、肺尖部の胸膜肥厚など)</td> <td><input type="checkbox"/></td> <td><input type="checkbox"/></td> <td><input type="checkbox"/></td> <td><input type="checkbox"/></td> </tr> <tr> <td>b)肺野の炎症後変化</td> <td><input type="checkbox"/></td> <td><input type="checkbox"/></td> <td><input type="checkbox"/></td> <td><input type="checkbox"/></td> </tr> <tr> <td>c)線維化所見(じん肺Ⅰ型程度に満たない線維化所見)</td> <td><input type="checkbox"/></td> <td><input type="checkbox"/></td> <td><input type="checkbox"/></td> <td><input type="checkbox"/></td> </tr> <tr> <td>d)石灰化(胸膜プラーク以外)</td> <td><input type="checkbox"/></td> <td><input type="checkbox"/></td> <td><input type="checkbox"/></td> <td><input type="checkbox"/></td> </tr> <tr> <td>e)結節・粒状影(炎症性結節など)</td> <td><input type="checkbox"/></td> <td><input type="checkbox"/></td> <td><input type="checkbox"/></td> <td><input type="checkbox"/></td> </tr> </tbody> </table> <p>上記に該当しないものは()内にご記載ください</p> <div style="border: 1px solid black; width: 100%; height: 20px; margin-top: 5px;"></div>			右		左		有	無	有	無	a)胸膜肥厚(胸膜炎後、肺尖部の胸膜肥厚など)	<input type="checkbox"/>	<input type="checkbox"/>	<input type="checkbox"/>	<input type="checkbox"/>	b)肺野の炎症後変化	<input type="checkbox"/>	<input type="checkbox"/>	<input type="checkbox"/>	<input type="checkbox"/>	c)線維化所見(じん肺Ⅰ型程度に満たない線維化所見)	<input type="checkbox"/>	<input type="checkbox"/>	<input type="checkbox"/>	<input type="checkbox"/>	d)石灰化(胸膜プラーク以外)	<input type="checkbox"/>	<input type="checkbox"/>	<input type="checkbox"/>	<input type="checkbox"/>	e)結節・粒状影(炎症性結節など)	<input type="checkbox"/>	<input type="checkbox"/>	<input type="checkbox"/>	<input type="checkbox"/>																												
	右			左																																																												
	有	無	有	無																																																												
a)胸膜肥厚(胸膜炎後、肺尖部の胸膜肥厚など)	<input type="checkbox"/>	<input type="checkbox"/>	<input type="checkbox"/>	<input type="checkbox"/>																																																												
b)肺野の炎症後変化	<input type="checkbox"/>	<input type="checkbox"/>	<input type="checkbox"/>	<input type="checkbox"/>																																																												
c)線維化所見(じん肺Ⅰ型程度に満たない線維化所見)	<input type="checkbox"/>	<input type="checkbox"/>	<input type="checkbox"/>	<input type="checkbox"/>																																																												
d)石灰化(胸膜プラーク以外)	<input type="checkbox"/>	<input type="checkbox"/>	<input type="checkbox"/>	<input type="checkbox"/>																																																												
e)結節・粒状影(炎症性結節など)	<input type="checkbox"/>	<input type="checkbox"/>	<input type="checkbox"/>	<input type="checkbox"/>																																																												
判定	<input type="checkbox"/> 精密検査不要 <input type="checkbox"/> 要精密検査(石綿関連疾患疑い、呼吸器疾患疑い) <input type="checkbox"/> 要精密検査(その他)																																																															
	追記事項																																																															
記入日	読影医師氏名	印																																																														
読影実施機関名																																																																

上記の読影時に参考として用いた資料にチェックを入れてください。

読影時の参考資料	<input type="checkbox"/> 調査票 <input type="checkbox"/> 過去に撮影した胸部×線画像 (撮影日: 年 月 日) →比較読影結果 <input type="checkbox"/> 変化なし <input type="checkbox"/> 変化あり () <input type="checkbox"/> 過去に撮影した胸部CT画像 (撮影日: 年 月 日) <input type="checkbox"/> その他 ()
----------	-----------------------------------------------------------------------------------------------------------------------------------------------------------------------------------------------------------------------------------------------------------

以下、事務局記載事項【1次読影との差異】

胸部×線所見等	<input type="checkbox"/> 有 <input type="checkbox"/> 無
---------	-------------------------------------------------------

石綿読影による判定	<input type="checkbox"/> 有 <input type="checkbox"/> 無
-----------	-------------------------------------------------------

<参考様式5 胸部CT検査画像用読影チェックシート>

石綿読影の精度に係る調査 読影チェックシート(胸部CT画像用)

		ID	
参加者氏名等	フリガナ氏名	(男・女)	生年月日 年 月 日(歳)
読影画像	胸部CT画像 (撮影日 年 月 日)		
胸部CT 所見等	<p>石綿関連所見を念頭に置いて読影してください。 疑いの場合は「有」に、吸気不良や表示条件が悪い場合は「評価不能」にチェックしてください。</p>		
		右	左
		有 無 評価不能	有 無 評価不能
	①胸水貯留	<input type="checkbox"/> <input type="checkbox"/> <input type="checkbox"/>	<input type="checkbox"/> <input type="checkbox"/> <input type="checkbox"/>
	②胸膜プラーク	<input type="checkbox"/> <input type="checkbox"/> <input type="checkbox"/>	<input type="checkbox"/> <input type="checkbox"/> <input type="checkbox"/>
	石灰化の有無	<input type="checkbox"/> <input type="checkbox"/>	<input type="checkbox"/> <input type="checkbox"/>
	③びまん性胸膜肥厚	<input type="checkbox"/> <input type="checkbox"/> <input type="checkbox"/>	<input type="checkbox"/> <input type="checkbox"/> <input type="checkbox"/>
	※有の場合	<input type="checkbox"/> 1/2以上 <input type="checkbox"/> 1/2~1/4 <input type="checkbox"/> 1/4未満	<input type="checkbox"/> 1/2以上 <input type="checkbox"/> 1/2~1/4 <input type="checkbox"/> 1/4未満
	④肺野・縦隔の腫瘤状陰影(肺がん等)	<input type="checkbox"/> <input type="checkbox"/> <input type="checkbox"/>	<input type="checkbox"/> <input type="checkbox"/> <input type="checkbox"/>
	⑤肺線維化所見(石綿肺の可能性)	<input type="checkbox"/> <input type="checkbox"/> <input type="checkbox"/>	<input type="checkbox"/> <input type="checkbox"/> <input type="checkbox"/>
	右	左	
	有 無	有 無	
a) 胸膜肥厚(胸膜炎後、肺尖部の胸膜肥厚など)	<input type="checkbox"/> <input type="checkbox"/>	<input type="checkbox"/> <input type="checkbox"/>	
b) 肺野の炎症後変化	<input type="checkbox"/> <input type="checkbox"/>	<input type="checkbox"/> <input type="checkbox"/>	
c) 肺線維化所見(胸膜プラーク(-)で網状影、蜂巣肺など)	<input type="checkbox"/> <input type="checkbox"/>	<input type="checkbox"/> <input type="checkbox"/>	
d) 石灰化(胸膜プラーク以外)	<input type="checkbox"/> <input type="checkbox"/>	<input type="checkbox"/> <input type="checkbox"/>	
e) 結節・粒状影(炎症性結節など)	<input type="checkbox"/> <input type="checkbox"/>	<input type="checkbox"/> <input type="checkbox"/>	
上記に該当しないものは()内にご記載ください。			
()			
石綿読影による 判定	<input type="checkbox"/> 異常なし(石綿関連疾患の所見なし) <input type="checkbox"/> 石綿関連疾患の所見あり <input type="checkbox"/> 要経過観察(胸部X線検査による経過観察) <input type="checkbox"/> 要医療(医療によるCTでの経過観察) <input type="checkbox"/> 要医療(要精密検査) <input type="checkbox"/> 石綿関連疾患以外での要医療		
	追記事項(要医療にチェックされた場合は、必要な対応について詳細を記入してください)		
記入日	読影医師氏名		
読影実施機関名			
比較読影の 実施有無	<input type="checkbox"/> 有 <input type="checkbox"/> 無 <input type="checkbox"/> 比較したCT画像の撮影日 (年 月 日) ↳ 比較読影結果 <input type="checkbox"/> 変化なし <input type="checkbox"/> 変化あり		
	追記事項 (変化ありにチェックされた場合は、特に詳細に記入してください) ()		

別添

表 3-1 胸部 X 線検査結果

1 次読影

	合計	40歳未満	40～49歳	50～59歳	60～69歳	70～79歳	80～89歳	90歳以上
胸部X線検査受診者	1107(100)	3(100)	44(100)	136(100)	231(100)	465(100)	215(100)	13(100)
石綿関連所見実人数	160(14.5)	0(0)	0(0.0)	4(2.9)	32(13.9)	73(15.7)	49(22.8)	2(15.4)
①胸水貯留	6(0.5)	0(0)	0(0)	0(0)	0(0)	5(1.1)	1(0.5)	0(0)
②胸膜プラーク	134(12.1)	0(0)	0(0)	2(1.5)	29(12.6)	63(13.5)	38(17.7)	2(15.4)
③びまん性胸膜肥厚	8(0.7)	0(0)	0(0)	0(0)	0(0)	3(0.6)	5(2.3)	0(0)
④肺野・縦隔の腫瘤状陰影(肺がん等)	16(1.4)	0(0)	0(0)	2(1.5)	4(1.7)	7(1.5)	3(1.4)	0(0)
⑤肺線維化所見(不整形陰影)	17(1.5)	0(0)	0(0)	0(0)	1(0.4)	7(1.5)	9(4.2)	0(0)
⑥その他の所見	221(20.0)	0(0)	2(4.5)	10(7.4)	42(18.2)	112(24.1)	54(25.1)	1(7.7)

石綿関連所見実人数は①～⑤のいずれかの所見を有する者

⑥内訳：(a)胸膜肥厚 124 件、(b)肺野の炎症後変化 80 件、(c)線維化所見 9 件、(d)石灰化 19 件、(e)結節・粒状影 35 件

() 内は胸部 X 線検査受診者に対する割合

2 次読影 (1)+(2)

	合計	40歳未満	40～49歳	50～59歳	60～69歳	70～79歳	80～89歳	90歳以上
胸部X線検査受診者	1107(100)	3(100)	44(100)	136(100)	231(100)	465(100)	215(100)	13(100)
石綿関連所見実人数	151(13.6)	0(0)	1(2.3)	4(2.9)	32(13.9)	75(16.1)	36(16.7)	3(23.1)
①胸水貯留	3(0.3)	0(0)	0(0)	0(0)	1(0.4)	1(0.2)	1(0.5)	0(0)
②胸膜プラーク	127(11.5)	0(0)	0(0)	2(1.5)	30(13.0)	62(13.3)	30(14.0)	3(23.1)
③びまん性胸膜肥厚	4(0.4)	0(0)	0(0)	0(0)	1(0.4)	1(0.2)	2(0.9)	0(0)
④肺野・縦隔の腫瘤状陰影(肺がん等)	22(2.0)	0(0)	1(2.3)	2(1.5)	2(0.9)	12(2.6)	5(2.3)	0(0)
⑤肺線維化所見(不整形陰影)	11(1.0)	0(0)	0(0)	1(0.7)	1(0.4)	4(0.9)	5(2.3)	0(0)
⑥その他の所見	204(18.4)	0(0)	5(11.4)	16(11.8)	38(16.5)	89(19.1)	52(24.2)	4(30.8)

石綿関連所見実人数は①～⑤のいずれかの所見を有する者

⑥内訳：(a)胸膜肥厚 117 件、(b)肺野の炎症後変化 84 件、(c)線維化所見 20 件、(d)石灰化 26 件、(e)結節・粒状影 15 件

() 内は胸部 X 線検査受診者に対する割合

別添

表 3-2 1次読影で「要精密検査」と判定された者の胸部X線検査結果

1次読影

	合計	40歳未満	40～49歳	50～59歳	60～69歳	70～79歳	80～89歳	90歳以上
胸部X線検査受診者	205(100)	0(0)	0(0)	9(100)	48(100)	90(100)	54(100)	4(100)
石綿関連所見実人数	118(57.6)	0(0)	0(0)	3(33.3)	25(52.1)	51(56.7)	37(68.5)	2(50.0)
①胸水貯留	5(2.4)	0(0)	0(0)	0(0)	0(0)	4(4.4)	1(1.9)	0(0)
②胸膜プラーク	98(47.8)	0(0)	0(0)	2(22.2)	22(45.8)	45(50.0)	27(50.0)	2(50.0)
③びまん性胸膜肥厚	5(2.4)	0(0)	0(0)	0(0)	0(0)	2(2.2)	3(5.6)	0(0)
④肺野・縦隔の腫瘤状陰影(肺がん等)	13(6.3)	0(0)	0(0)	1(11.1)	4(8.3)	6(6.7)	2(3.7)	0(0)
⑤肺線維化所見(不整形陰影)	13(6.3)	0(0)	0(0)	0(0)	1(2.1)	4(4.4)	8(14.8)	0(0)
⑥その他の所見	53(25.9)	0(0)	0(0)	3(33.3)	13(27.1)	24(26.7)	12(22.2)	1(25.0)

石綿関連所見実人数は①～⑤のいずれかの所見を有する者

⑥内訳：(a)胸膜肥厚 35 件、(b)肺野の炎症後変化 11 件、(c)線維化所見 2 件、(d)石灰化 2 件、(e)結節・粒状影 13 件

() 内は胸部 X 線検査受診者に対する割合

2次読影(2)

	合計	40歳未満	40～49歳	50～59歳	60～69歳	70～79歳	80～89歳	90歳以上
胸部X線検査受診者	205(100)	0(0)	0(0)	9(100)	48(100)	90(100)	54(100)	4(100)
石綿関連所見実人数	76(37.1)	0(0)	0(0)	1(11.1)	20(41.7)	33(36.7)	19(35.2)	3(75)
①胸水貯留	1(0.5)	0(0)	0(0)	0(0)	1(2.1)	0(0)	0(0)	0(0)
②胸膜プラーク	72(35.1)	0(0)	0(0)	0(0)	19(39.6)	32(35.6)	18(33.3)	3(75.0)
③びまん性胸膜肥厚	4(2.0)	0(0)	0(0)	0(0)	1(2.1)	1(1.1)	2(3.7)	0(0)
④肺野・縦隔の腫瘤状陰影(肺がん等)	5(2.4)	0(0)	0(0)	1(11.1)	1(2.1)	1(1.1)	2(3.7)	0(0)
⑤肺線維化所見(不整形陰影)	5(2.4)	0(0)	0(0)	1(11.1)	1(2.1)	1(1.1)	2(3.7)	0(0)
⑥その他の所見	44(21.5)	0(0)	0(0)	3(33.3)	5(10.4)	22(24.4)	13(24.1)	1(25.0)

石綿関連所見実人数は①～⑤のいずれかの所見を有する者

⑥内訳：(a)胸膜肥厚 19 件、(b)肺野の炎症後変化 13 件、(c)線維化所見 8 件、(d)石灰化 9 件、(e)結節・粒状影 2 件

() 内は胸部 X 線検査受診者に対する割合

別添

表 3-3 1次読影で「精密検査不要」と判定された者の胸部X線検査結果

1次読影

	合計	40歳未満	40～49歳	50～59歳	60～69歳	70～79歳	80～89歳	90歳以上
胸部X線検査受診者	902(100)	3(100)	44(100)	127(100)	183(100)	375(100)	161(100)	9(100)
石綿関連所見実人数	42(4.7)	0(0)	0(0.0)	1(0.8)	7(3.8)	22(5.9)	12(7.5)	0(0)
①胸水貯留	1(0.1)	0(0)	0(0)	0(0)	0(0)	1(0.3)	0(0)	0(0)
②胸膜プラーク	36(4.0)	0(0)	0(0)	0(0)	7(3.8)	18(4.8)	11(6.8)	0(0)
③びまん性胸膜肥厚	3(0.3)	0(0)	0(0)	0(0)	0(0)	1(0.3)	2(1.2)	0(0)
④肺野・縦隔の腫瘤状陰影(肺がん等)	3(0.3)	0(0)	0(0)	1(0.8)	0(0)	1(0.3)	1(0.6)	0(0)
⑤肺線維化所見(不整形陰影)	4(0.4)	0(0)	0(0)	0(0)	0(0)	3(0.8)	1(0.6)	0(0)
⑥その他の所見	168(18.6)	0(0)	2(4.5)	7(5.5)	29(15.8)	88(23.5)	42(26.1)	0(0)

石綿関連所見実人数は①～⑤のいずれかの所見を有する者

⑥内訳：(a)胸膜肥厚 89 件、(b)肺野の炎症後変化 69 件、(c)線維化所見 7 件、(d)石灰化 17 件、(e)結節・粒状影 22 件

() 内は胸部 X 線検査受診者に対する割合

2次読影(1)

	合計	40歳未満	40～49歳	50～59歳	60～69歳	70～79歳	80～89歳	90歳以上
胸部X線検査受診者	902(100)	3(100)	44(100)	127(100)	183(100)	375(100)	161(100)	9(100)
石綿関連所見実人数	75(8.3)	0(0)	1(2.3)	3(2.4)	12(6.6)	42(11.2)	17(10.6)	0(0.0)
①胸水貯留	2(0.2)	0(0)	0(0)	0(0)	0(0)	1(0.3)	1(0.6)	0(0)
②胸膜プラーク	55(6.1)	0(0)	0(0)	2(1.6)	11(6.0)	30(8.0)	12(7.5)	0(0)
③びまん性胸膜肥厚	0(0)	0(0)	0(0)	0(0)	0(0)	0(0)	0(0)	0(0)
④肺野・縦隔の腫瘤状陰影(肺がん等)	17(1.9)	0(0)	1(2.3)	1(0.8)	1(0.5)	11(2.9)	3(1.9)	0(0)
⑤肺線維化所見(不整形陰影)	6(0.7)	0(0)	0(0)	0(0)	0(0)	3(0.8)	3(1.9)	0(0)
⑥その他の所見	160(17.7)	0(0)	5(11.4)	13(10.2)	33(18.0)	67(17.9)	39(24.2)	3(33.3)

石綿関連所見実人数は①～⑤のいずれかの所見を有する者

⑥内訳：(a)胸膜肥厚 98 件、(b)肺野の炎症後変化 71 件、(c)線維化所見 12 件、(d)石灰化 17 件、(e)結節・粒状影 13 件

() 内は胸部 X 線検査受診者に対する割合

別添

2次読影(1)要精密検査

	合計	40歳未満	40～49歳	50～59歳	60～69歳	70～79歳	80～89歳	90歳以上
胸部X線検査受診者	98(100)	0(0)	2(100)	5(100)	16(100)	50(100)	25(100)	0(0)
石綿関連所見実人数	75(76.5)	0(0)	1(50)	3(60.0)	12(75)	42(84.0)	17(68)	0(0)
①胸水貯留	2(2.0)	0(0)	0(0)	0(0)	0(0)	1(2.0)	1(4.0)	0(0)
②胸膜プラーク	55(56.1)	0(0)	0(0)	2(40.0)	11(68.8)	30(60.0)	12(48.0)	0(0)
③びまん性胸膜肥厚	0(0)	0(0)	0(0)	0(0)	0(0)	0(0)	0(0)	0(0)
④肺野・縦隔の腫瘤状陰影(肺がん等)	17(17.3)	0(0)	1(50.0)	1(20.0)	1(6.3)	11(22.0)	3(12.0)	0(0)
⑤肺線維化所見(不整形陰影)	6(6.1)	0(0)	0(0)	0(0)	0(0)	3(6.0)	3(12.0)	0(0)
⑥その他の所見	32(32.7)	0(0)	1(50.0)	1(20.0)	4(25.0)	16(32.0)	10(40.0)	0(0)

石綿関連所見実人数は①～⑤のいずれかの所見を有する者

⑥内訳：(a)胸膜肥厚 13件、(b)肺野の炎症後変化 14件、(c)線維化所見 5件、(d)石灰化 6件、(e)結節・粒状影 6件

()内は胸部X線検査受診者に対する割合

別添

表 5-1 要精密検査となった者の胸部CT検査結果
精密検査(1)

	合計	40歳未満	40～49歳	50～59歳	60～69歳	70～79歳	80～89歳	90歳以上
胸部CT検査受診者	177(100)	0(0)	0(0)	8(100)	43(100)	82(100)	43(100)	1(100)
石綿関連所見実人数	140(79.1)	0(0)	0(0)	3(37.5)	37(86.0)	63(76.3)	37(88.1)	0(0)
①胸水貯留	1(0.6)	0(0)	0(0)	0(0)	0(0)	1(0.0)	0(0)	0(0)
②胸膜プラーク (胸膜肥厚斑)	135(76.3)	0(0)	0(0)	3(37.5)	37(86.0)	59(71.3)	36(85.7)	0(0)
③びまん性胸膜肥厚	6(3.4)	0(0)	0(0)	0(0)	1(2.3)	4(3.8)	1(2.4)	0(0)
④胸膜腫瘍(中皮腫)疑い	2(1.1)	0(0)	0(0)	0(0)	0(0)	2(2.5)	0(0)	0(0)
⑤肺野の間質影	9(5.1)	0(0)	0(0)	0(0)	1(2.3)	5(5.0)	3(7.1)	0(0)
⑥円形無気肺	1(0.6)	0(0)	0(0)	0(0)	0(0)	0(0)	1(2.4)	0(0)
⑦肺野の腫瘤状陰影 (肺がん等)	2(1.1)	0(0)	0(0)	0(0)	0(0)	2(2.5)	0(0)	0(0)
⑧リンパ節の腫大	0(0)	0(0)	0(0)	0(0)	0(0)	0(0)	0(0)	0(0)
②胸膜プラーク且つ ⑤肺野の間質影あり	7(4.0)	0(0)	0(0)	0(0)	1(2.3)	3(2.5)	3(7.1)	0(0)

() 内は胸部CT検査受診者に対する割合

精密検査(2)

	合計	40歳未満	40～49歳	50～59歳	60～69歳	70～79歳	80～89歳	90歳以上
胸部CT検査受診者	89(100)	0(0)	2(100)	3(100)	15(100)	45(100)	24(100)	0(0)
石綿関連所見実人数	58(65.2)	0(0)	0(0)	1(33.3)	12(80.0)	29(64.4)	16(66.7)	0(0)
①胸水貯留	3(3.4)	0(0)	0(0)	1(33.3)	0(0)	0(0)	2(8.3)	0(0)
②胸膜プラーク (胸膜肥厚斑)	52(58.4)	0(0)	0(0)	1(33.3)	11(73.3)	27(60.0)	13(54.2)	0(0)
③びまん性胸膜肥厚	8(9.0)	0(0)	0(0)	0(0)	0(0)	5(11.1)	3(12.5)	0(0)
④胸膜腫瘍(中皮腫)疑い	1(1.1)	0(0)	0(0)	0(0)	0(0)	0(0)	1(4.2)	0(0)
⑤肺野の間質影	11(12.4)	0(0)	0(0)	1(33.3)	1(6.7)	5(11.1)	4(16.7)	0(0)
⑥円形無気肺	2(2.2)	0(0)	0(0)	0(0)	0(0)	2(4.4)	0(0)	0(0)
⑦肺野の腫瘤状陰影 (肺がん等)	2(2.2)	0(0)	0(0)	0(0)	1(6.7)	1(2.2)	0(0)	0(0)
⑧リンパ節の腫大	1(1.1)	0(0)	0(0)	0(0)	1(6.7)	0(0)	0(0)	0(0)
②胸膜プラーク且つ ⑤肺野の間質影あり	8(9.0)	0(0)	0(0)	1(33.3)	1(6.7)	4(8.9)	2(8.3)	0(0)

() 内は胸部CT検査受診者に対する割合

別添

表 6-1 胸部CT検査結果

1次読影

	合計	40歳未満	40～49歳	50～59歳	60～69歳	70～79歳	80～89歳	90歳以上
胸部CT検査受診者	266(100)	0(0)	2(100)	11(100)	58(100)	127(100)	67(100)	1(100)
石綿関連所見実人数	198(74.4)	0(0)	0(0)	4(36.4)	49(84.5)	92(72.4)	53(79.1)	0(0)
①胸水貯留	4(1.5)	0(0)	0(0)	1(9.1)	0(0)	1(0.8)	2(3.0)	0(0)
②胸膜プラーク (胸膜肥厚斑)	187(70.3)	0(0)	0(0)	4(36.4)	48(82.8)	86(67.7)	49(73.1)	0(0)
③びまん性胸膜肥厚	14(5.3)	0(0)	0(0)	0(0)	1(1.7)	9(7.1)	4(6.0)	0(0)
④胸膜腫瘍(中皮腫)疑い	3(1.1)	0(0)	0(0)	0(0)	0(0)	2(1.6)	1(1.5)	0(0)
⑤肺野の間質影	20(7.5)	0(0)	0(0)	1(9.1)	2(3.4)	10(7.9)	7(10.4)	0(0)
⑥円形無気肺	3(1.1)	0(0)	0(0)	0(0)	0(0)	2(1.6)	1(1.5)	0(0)
⑦肺野の腫瘤状陰影 (肺がん等)	4(1.5)	0(0)	0(0)	0(0)	1(1.7)	3(2.4)	0(0)	0(0)
⑧リンパ節の腫大	1(0.4)	0(0)	0(0)	0(0)	1(1.7)	0(0)	0(0)	0(0)
②胸膜プラーク且つ ⑤肺野の間質影あり	15(5.6)	0(0)	0(0)	1(9.1)	2(3.4)	7(5.5)	5(7.5)	0(0)

() 内は胸部CT検査受診者に対する割合

2次読影

	合計	40歳未満	40～49歳	50～59歳	60～69歳	70～79歳	80～89歳	90歳以上
胸部CT検査受診者	250(100)	0(0)	1(100)	11(100)	56(100)	118(100)	63(100)	1(100)
石綿関連所見実人数	161(64.4)	0(0)	0(0)	2(18.2)	39(69.6)	75(63.6)	45(71.4)	0(0)
①胸水貯留	7(2.8)	0(0)	0(0)	0(0)	0(0)	3(2.5)	4(6.3)	0(0)
②胸膜プラーク (胸膜肥厚斑)	152(60.8)	0(0)	0(0)	2(18.2)	38(67.9)	72(61.0)	40(63.5)	0(0)
③びまん性胸膜肥厚	5(2.0)	0(0)	0(0)	0(0)	0(0)	3(2.5)	2(3.2)	0(0)
④胸膜腫瘍(中皮腫)疑い	0(0)	0(0)	0(0)	0(0)	0(0)	0(0)	0(0)	0(0)
⑤肺野の間質影	19(7.6)	0(0)	0(0)	0(0)	4(7.1)	6(5.1)	9(14.3)	0(0)
⑥円形無気肺	4(1.6)	0(0)	0(0)	0(0)	0(0)	3(2.5)	1(1.6)	0(0)
⑦肺野の腫瘤状陰影 (肺がん等)	9(3.6)	0(0)	0(0)	0(0)	1(1.8)	4(3.4)	4(6.3)	0(0)
⑧リンパ節の腫大	1(0.4)	0(0)	0(0)	0(0)	0(0)	0(0)	1(1.6)	0(0)
②胸膜プラーク且つ ⑤肺野の間質影あり	18(7.2)	0(0)	0(0)	0(0)	4(7.1)	5(4.2)	9(14.3)	0(0)

() 内は胸部CT検査受診者に対する割合