

(6) ばく露歴分類が「オ(その他)」の者のプロット図(累計)

平成18～21年度の間の調査協力者のうち、ばく露歴分類が「オ(その他)」の者について、昭和30年から50年の間に居住していた場所に、居住期間と胸膜プラーク等の所見区分をD表にまとめ地図上にプロットした。

D-1表(累計):ばく露歴分類が「オ(その他)」の者とプロット数との関係表(平成18～21年度実人数累計)

<大阪府>

	プロット対象者数				プロット数			
	胸膜プラークあり	胸膜プラーク以外の所見あり	所見なし	計	胸膜プラークあり	胸膜プラーク以外の所見あり	所見なし	計
岸和田市	1		5	6	1		5	6
貝塚市	2	1	2	5		1		7
阪南市	1		9	10	2		11	13
泉佐野市			1	1			1	1
泉南市	15	4	18	37	18	4	21	43
岬町	1		1	1	1			1
河内長野市	7	4	66	77	12	6	88	106
合計	27	9	101	137	36	11	133	180

※複数地域に居住歴のある者は、それぞれの地域にプロットした。

D-2表(累計):ばく露歴分類が「オ(その他)」で胸膜プラークのプロットがある町名別一覧表

(平成18～21年度実人数累計)

<大阪府>

	プロット数			プロット数	
	胸膜プラークありの者のプロット数	全プロット数		胸膜プラークありの者のプロット数	全プロット数
岸和田市	上野町西	1	阪南市	下出	1
	その他	5		尾崎町	3
貝塚市	南町	1	岬町	その他	9
	石才	1		淡輪	1
	その他	7		河内長野市	長野町
泉佐野市	新町	1	栄町		4
	男里	2	古野町		3
泉南市	新家	4	汐の宮町		3
	信達大苗代	2	木戸		1
	信達市場	2	その他		29
	馬場	1	合計		36
	信達牧野	4		180	
	信達金熊寺	1			
	樽井	2			
その他	1				

※複数の居住歴のある者は、それぞれの町ごとに計上している。

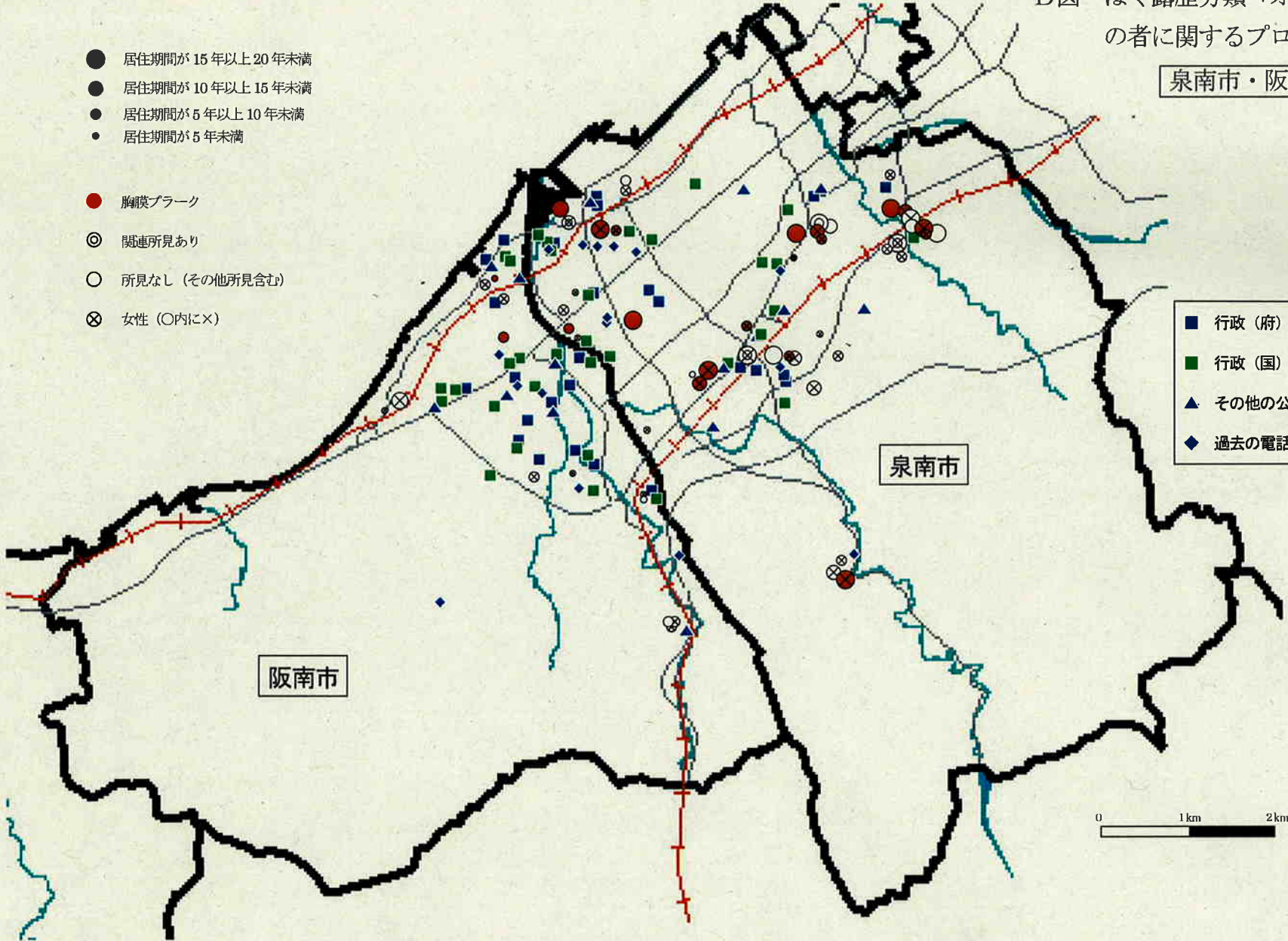
D図 ばく露歴分類「オ（その他）」
の者に関するプロット図（累計）

泉南市・阪南市エリア

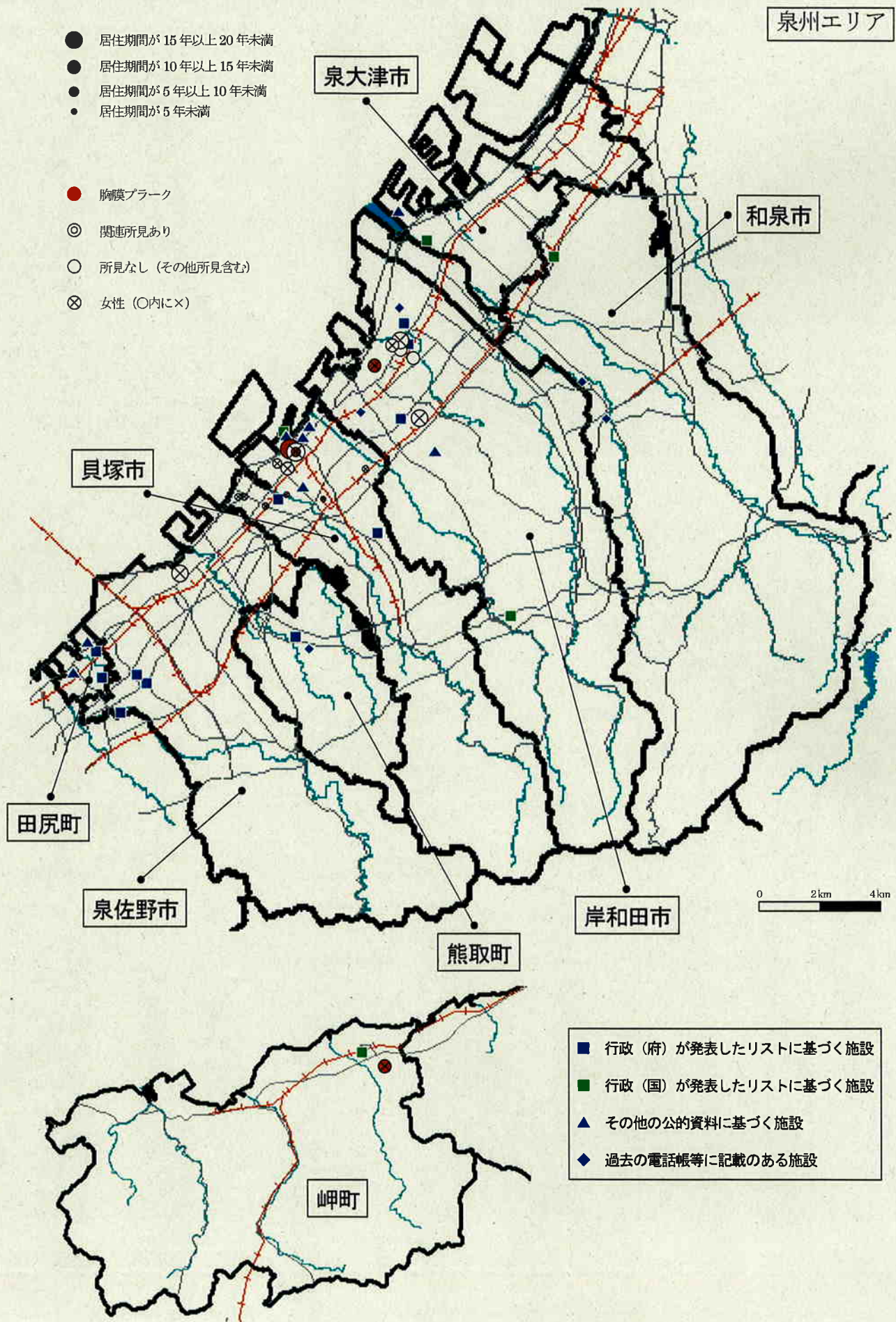
- 居住期間が15年以上20年未満
- 居住期間が10年以上15年未満
- 居住期間が5年以上10年未満
- 居住期間が5年未満

- 胸膜ブランク
- ◎ 関連所見あり
- 所見なし（他所見含む）
- ⊗ 女性（○内に×）

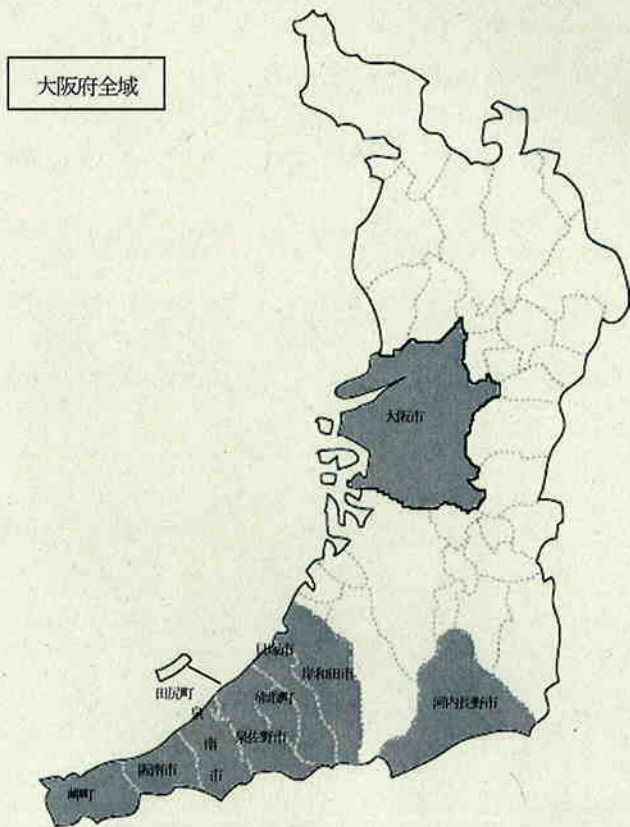
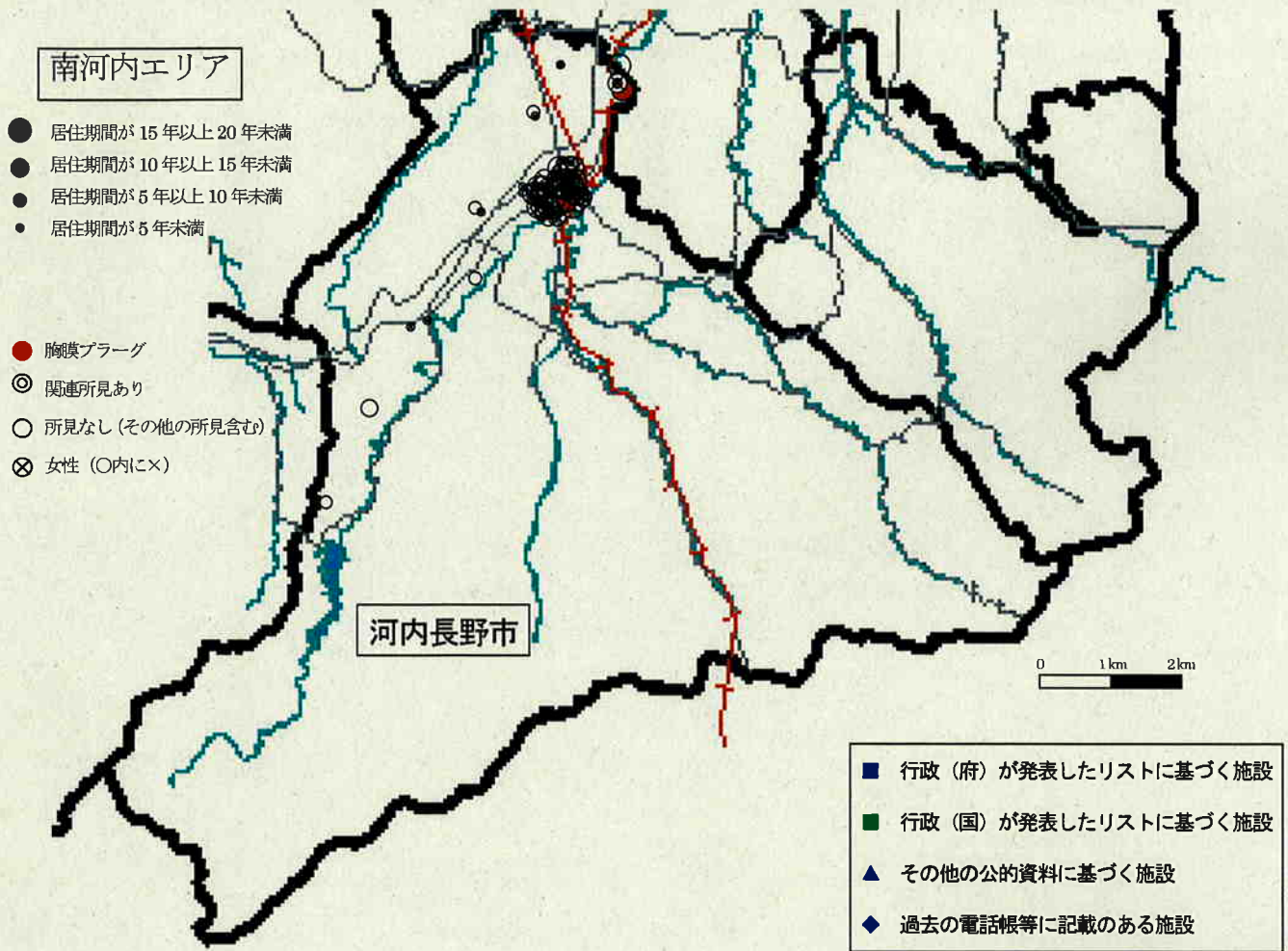
- 行政（府）が発表したリストに基づく施設
- 行政（国）が発表したリストに基づく施設
- ▲ その他の公的資料に基づく施設
- ◆ 過去の電話帳等に記載のある施設



D図 ばく露歴分類「オ（その他）」の者に関するプロット図（累計）



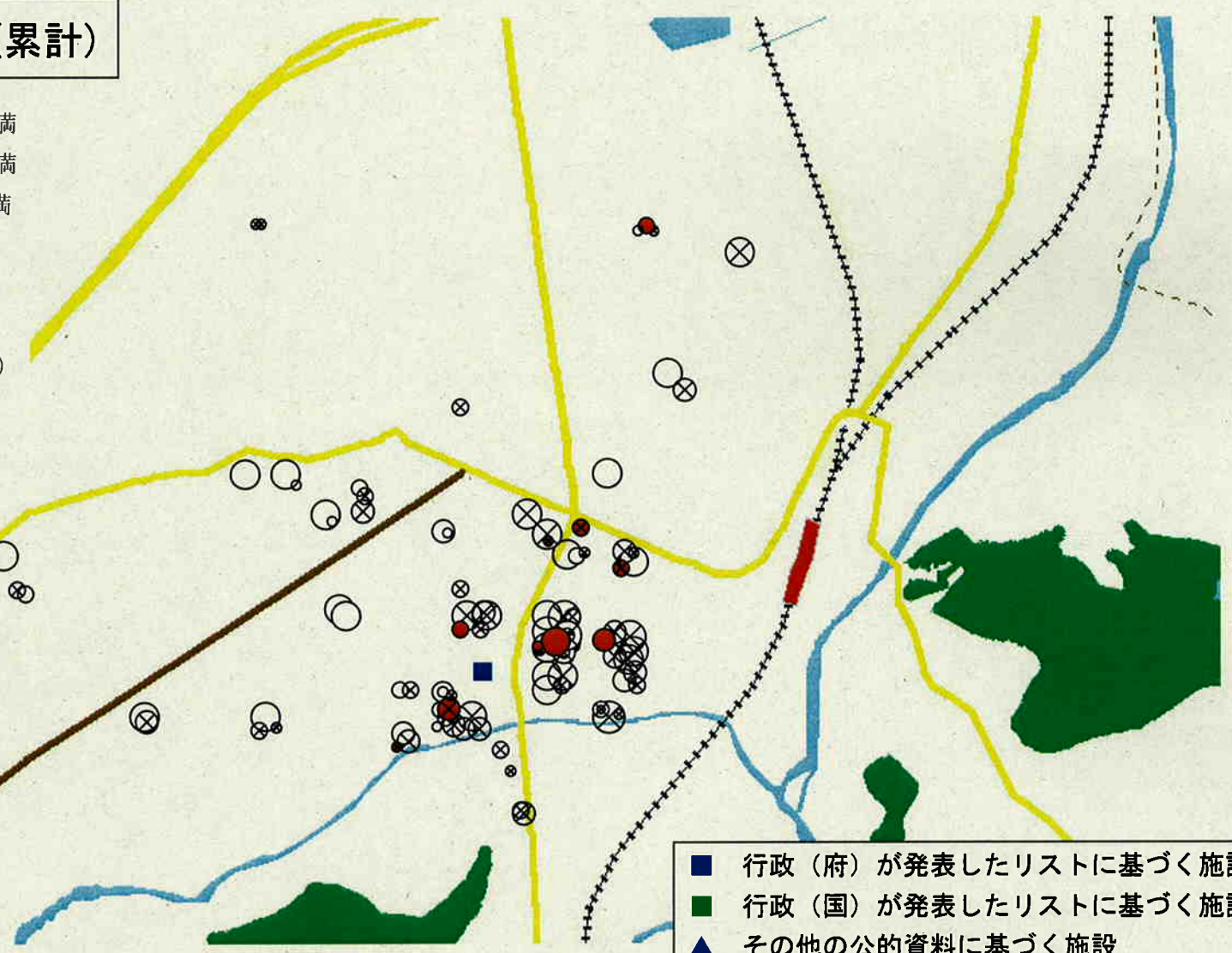
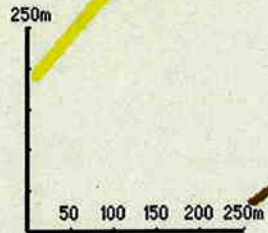
D図 ばく露歴分類「オ（その他）」の者に関するプロット図（累計）



河内長野市拡大図(累計)

- 居住期間が15年以上20年未満
- 居住期間が10年以上15年未満
- 居住期間が5年以上10年未満
- 居住期間が5年未満
- 胸膜プラーク
- ◎ 関連所見あり
- 所見なし(その他の所見含む)
- ⊗ 女性(○内に×)

—53—



- 行政(府)が発表したリストに基づく施設
- 行政(国)が発表したリストに基づく施設
- ▲ その他の公的資料に基づく施設
- ◆ 過去の電話帳等に記載のある施設

(7) 平成 18～20 年度調査の診断経過の把握

石綿の健康リスク調査に参加し、医療の必要があると判断された者の診断経過について
(平成 18 ～20 年度実人数累計)

平成 18 年度～20 年度に石綿の健康リスク調査に参加し、医療の必要があると判断された者がその後、医療機関でどのような診断を受けているのか確認するため、本人から承諾を得て医療機関に照会を行った。

照会を行った結果、肺がん 6 人、石綿肺 9 人、びまん性胸膜肥厚 2 人と医療機関で診断されている。

このうち、石綿救済制度で認定された者は確認できなかったが、労災制度で認定された者が石綿肺で 5 人、びまん性胸膜肥厚で 2 人であったことが確認された。

平成 18 年度から平成 20 年度に健康リスク調査へ参加し、医療の必要があると判断された者のその後の診断経過

	計	うち女性	ア.主に直接職歴	うち女性	イ.主に間接職歴	うち女性	ウ.主に家庭内ばく露	うち女性	エ.主に立入・屋内環境ばく露	うち女性	オ.その他	うち女性
対象者	31	12	21	6	3	1	1	1	1	1	5	3
石綿関連疾患(疑いを含む)	17(1)	5(1)	14(1)	4(1)	3	1	0	0	0	0	0	0
a 中皮腫	0	0	0	0	0	0	0	0	0	0	0	0
b 肺がん	6(1)	2(1)	5(1)	2(1)	1	0	0	0	0	0	0	0
c 石綿肺	9	3	7	2	2	1	0	0	0	0	0	0
d 良性石綿胸水	0	0	0	0	0	0	0	0	0	0	0	0
e びまん性胸膜肥厚	2	0	2	0	0	0	0	0	0	0	0	0

※()は、疾患疑いを再掲

※肺がんについては、石綿以外の原因によるものも含まれている。