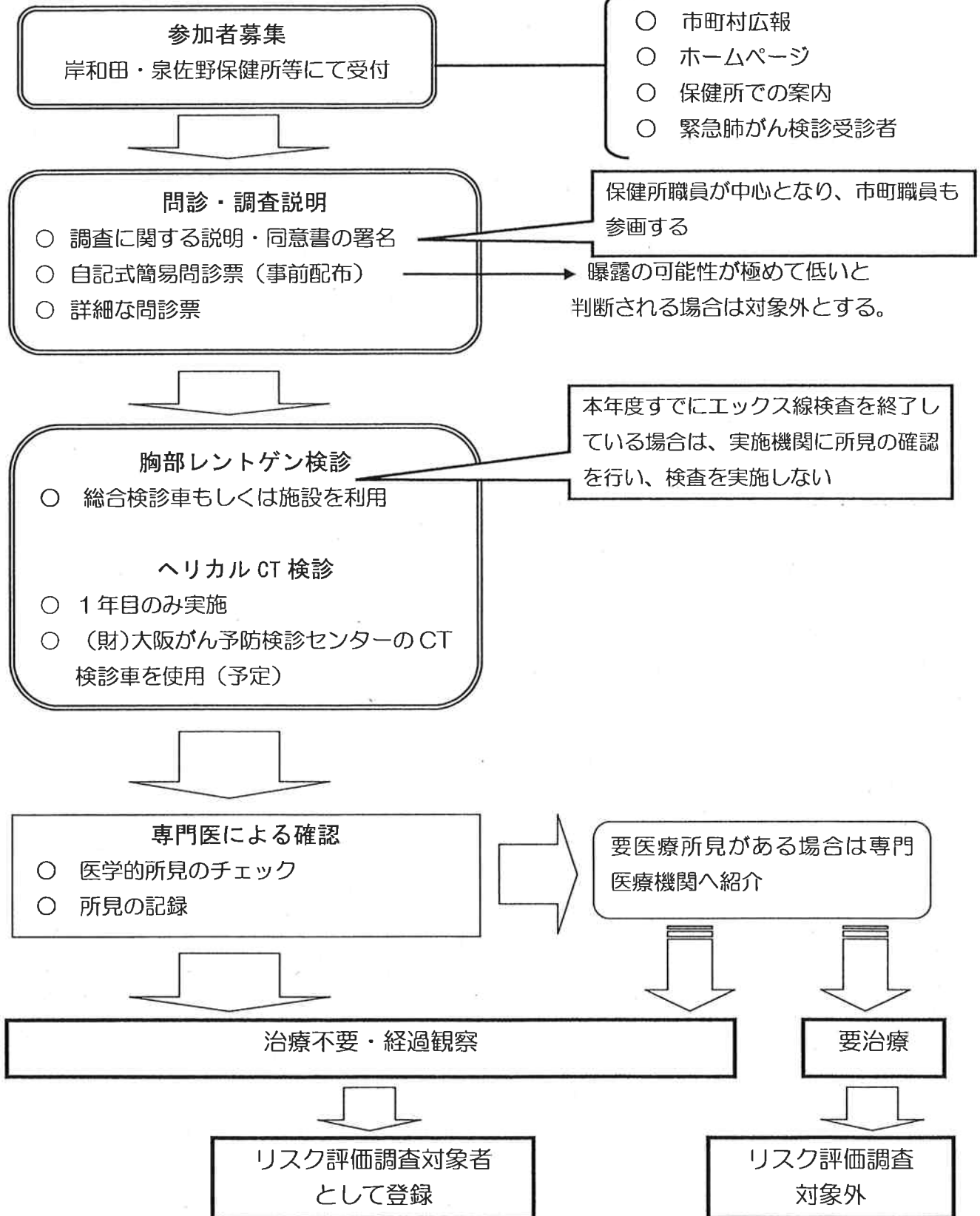


大阪府泉南地域の健康リスク調査事業について

(1年目)



※ リスク評価対象者には手帳を発行

※ 19年度以降は、胸部エックス線検診のみを実施する。

(2年目以降)

登録者の管理・連絡

- 岸和田保健所 泉佐野保健所にて対象者名簿を管理
- 石綿関連疾患の発症情報を把握

登録者への連絡

- 毎年一定の時期に検診実施の連絡を行う

問診

- 1年間の健康状況について簡単に問診を行う

胸部レントゲン検診

- 総合検診車もしくは施設を利用
- 保健センター等、利便性の良い場所を検診会場に設定
- 複数開催、曜日への配慮を行う

保健所職員が中心となり、市町職員も参画する

本年度すでにエックス線検査を終了している場合は、実施機関に所見の確認を行い、検査を実施しない

専門医による確認

- 医学的所見のチェック
- 昨年度のエックス線所見との比較
- 所見の記録

要医療所見がある場合は専門医療機関へ紹介

治療不要・経過観察

リスク評価調査対象として継続してフォロー

要治療

リスク評価調査対象から除外

診断結果、治療内容の把握