

参考表 16 PM₁₀ 及び PM_{2.5} 年平均濃度

・ PM₁₀

(単位: $\mu\text{g m}^{-3}$)

調査地点	平成15年度 (2003年度)	平成16年度 (2004年度)	平成17年度 (2005年度)	平成18年度 (2006年度)	平成19年度 (2007年度)	5年平均
利尻	17	16	15	14	**	16
落石岬	**	18	22	22	25	22
竜飛岬	17	19	20	17	18	18
小笠原	11	13	12	13	13	12
佐渡関岬	25	25	25	24	23	24
八方尾根	12	14	**	13	12	13
伊自良湖	21	20	22	22	22	21
隠岐	**	26	30	29	28	28
蟠竜湖	28	27	31	30	31	29
禰原	19	**	21	20	20	20
辺戸岬	34	32	37	36	31	34

** 有効データの得られた時間が調査対象時間の70%未満のため解析に用いなかった。

・ PM_{2.5}

(単位: $\mu\text{g m}^{-3}$)

調査地点	平成15年度 (2003年度)	平成16年度 (2004年度)	平成17年度 (2005年度)	平成18年度 (2006年度)	平成19年度 (2007年度)	5年平均
利尻	10	8	9	8	**	9
落石岬	**	7	9	11	14	10
隠岐	13	13	16	15	14	14

** 有効データの得られた時間が調査対象時間の70%未満のため解析に用いなかった。

参考表 17 nss-SO₄²⁻年平均濃度

(単位: $\mu\text{g m}^{-3}$)

調査地点	平成15年度 (2003年度)	平成16年度 (2004年度)	平成17年度 (2005年度)	平成18年度 (2006年度)	平成19年度 (2007年度)	5年平均
利尻	2.16	1.76	2.35	1.97	1.94	2.04
竜飛岬	2.20	2.91	3.32	2.75	3.03	2.84
小笠原	1.08	0.52	1.09	1.88	2.82	1.48
東京	-	-	-	-	4.72	4.72
佐渡関岬	2.32	2.98	3.22	2.22	3.10	2.77
八方尾根	2.13	2.15	2.74	2.77	2.62	2.48
伊自良湖	3.25	4.34	5.32	4.96	4.67	4.51
隠岐	3.80	3.52	5.96	4.92	3.99	4.44
蟠竜湖	3.17	4.30	6.60	6.18	5.73	5.20
禰原	4.02	5.06	6.39	5.78	5.91	5.43
辺戸岬	3.30	2.13	5.04	5.28	5.10	4.17

- 未測定

参考表 18 NO₃⁻年平均濃度

(単位 μg m⁻³)

調査地点	平成15年度 (2003年度)	平成16年度 (2004年度)	平成17年度 (2005年度)	平成18年度 (2006年度)	平成19年度 (2007年度)	5年平均
利尻	0.64	0.64	0.54	0.57	0.66	0.61
竜飛岬	0.96	1.17	0.93	1.11	1.29	1.09
小笠原	0.40	0.11	0.20	0.50	0.64	0.37
東京	—	—	—	—	4.08	4.08
佐渡関岬	0.75	0.86	0.65	0.77	1.13	0.83
八方尾根	0.35	0.33	0.25	0.22	0.24	0.28
伊自良湖	0.43	0.49	0.48	0.49	0.52	0.48
隠岐	0.84	1.06	1.22	1.29	1.23	1.13
蟠竜湖	0.89	1.27	1.45	1.51	1.56	1.34
禰原	0.58	0.49	0.60	0.52	0.54	0.55
辺戸岬	1.84	0.75	1.14	1.63	1.54	1.38

— 未測定

参考表 19 HNO₃年平均濃度

(単位 ppb)

調査地点	平成15年度 (2003年度)	平成16年度 (2004年度)	平成17年度 (2005年度)	平成18年度 (2006年度)	平成19年度 (2007年度)	5年平均
利尻	0.09	0.05	0.09	0.07	0.07	0.07
竜飛岬	0.16	0.20	0.20	0.15	0.18	0.18
小笠原	0.03	0.03	0.04	0.04	0.06	0.04
東京	—	—	—	—	0.93	0.93
佐渡関岬	0.27	0.24	0.29	0.28	0.22	0.26
八方尾根	0.36	0.30	0.21	0.36	0.37	0.32
伊自良湖	0.28	0.38	0.44	0.42	0.34	0.37
隠岐	0.13	0.13	0.24	0.24	0.19	0.19
蟠竜湖	0.20	0.33	0.42	0.35	0.35	0.33
禰原	0.31	0.36	0.45	0.47	0.47	0.41
辺戸岬	0.09	0.13	0.11	0.09	0.13	0.11

— 未測定

参考表 20 NH₄⁺年平均濃度

(単位 $\mu\text{g m}^{-3}$)

調査地点	平成15年度 (2003年度)	平成16年度 (2004年度)	平成17年度 (2005年度)	平成18年度 (2006年度)	平成19年度 (2007年度)	5年平均
利尻	0.47	0.32	0.46	0.41	0.40	0.41
竜飛岬	0.59	0.65	0.65	0.61	0.65	0.63
小笠原	0.16	0.08	0.11	0.28	0.39	0.20
東京	—	—	—	—	1.90	1.90
佐渡関岬	0.44	0.79	0.79	0.49	0.60	0.62
八方尾根	0.61	0.55	0.71	0.66	0.70	0.65
伊自良湖	1.14	1.20	1.52	1.43	1.32	1.32
隠岐	0.60	0.82	1.22	1.25	0.93	0.96
蟠竜湖	0.66	1.13	1.57	1.57	1.55	1.30
禰原	0.97	1.18	1.44	1.40	1.45	1.29
辺戸岬	0.70	0.36	0.68	0.82	1.01	0.71

— 未測定

参考表 21 NH₃年平均濃度

(単位 ppb)

調査地点	平成15年度 (2003年度)	平成16年度 (2004年度)	平成17年度 (2005年度)	平成18年度 (2006年度)	平成19年度 (2007年度)	5年平均
利尻	0.41	0.45	0.39	0.35	0.37	0.39
竜飛岬	0.56	0.44	0.33	0.26	0.44	0.41
小笠原	0.18	0.60	0.85	0.42	0.53	0.52
東京	—	—	—	—	5.64	5.64
佐渡関岬	0.54	0.65	0.63	0.57	0.61	0.60
八方尾根	0.41	0.38	0.53	0.42	0.35	0.42
伊自良湖	1.08	1.16	1.17	1.28	1.23	1.18
隠岐	0.64	0.81	0.78	0.73	0.88	0.77
蟠竜湖	1.00	1.34	1.13	1.07	1.03	1.11
禰原	0.59	0.44	0.44	0.38	0.59	0.49
辺戸岬	0.83	0.95	0.83	0.88	1.11	0.92

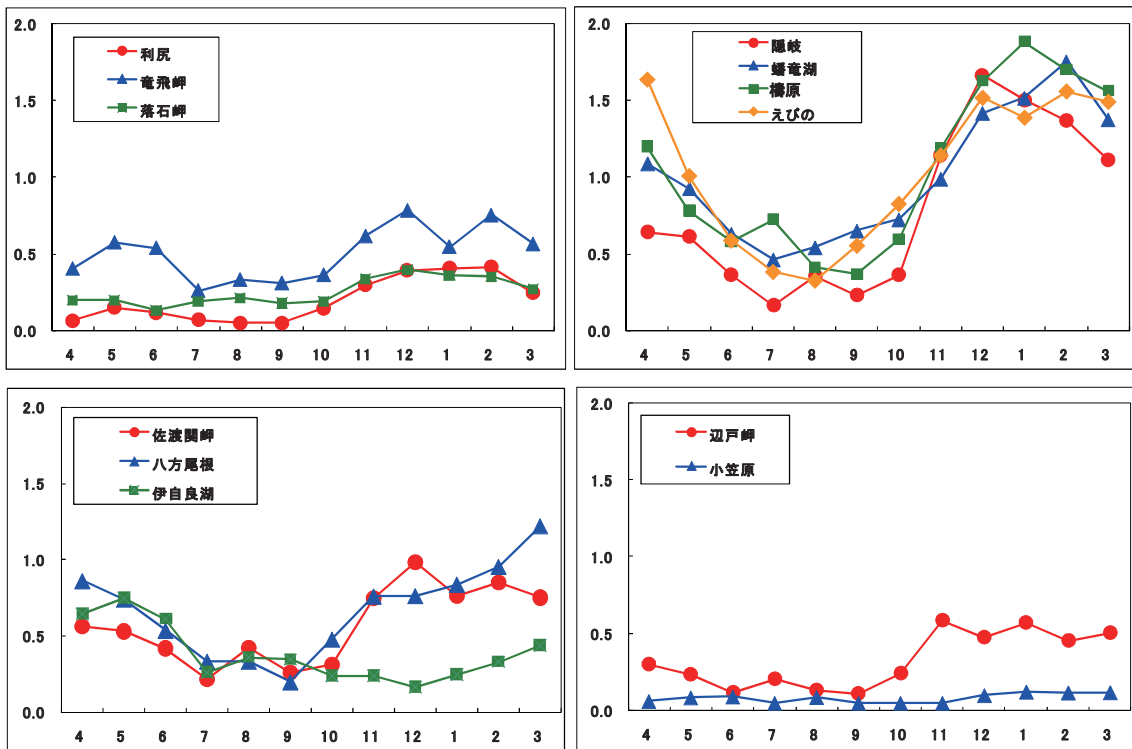
— 未測定

参考表 22 Ca²⁺年平均濃度

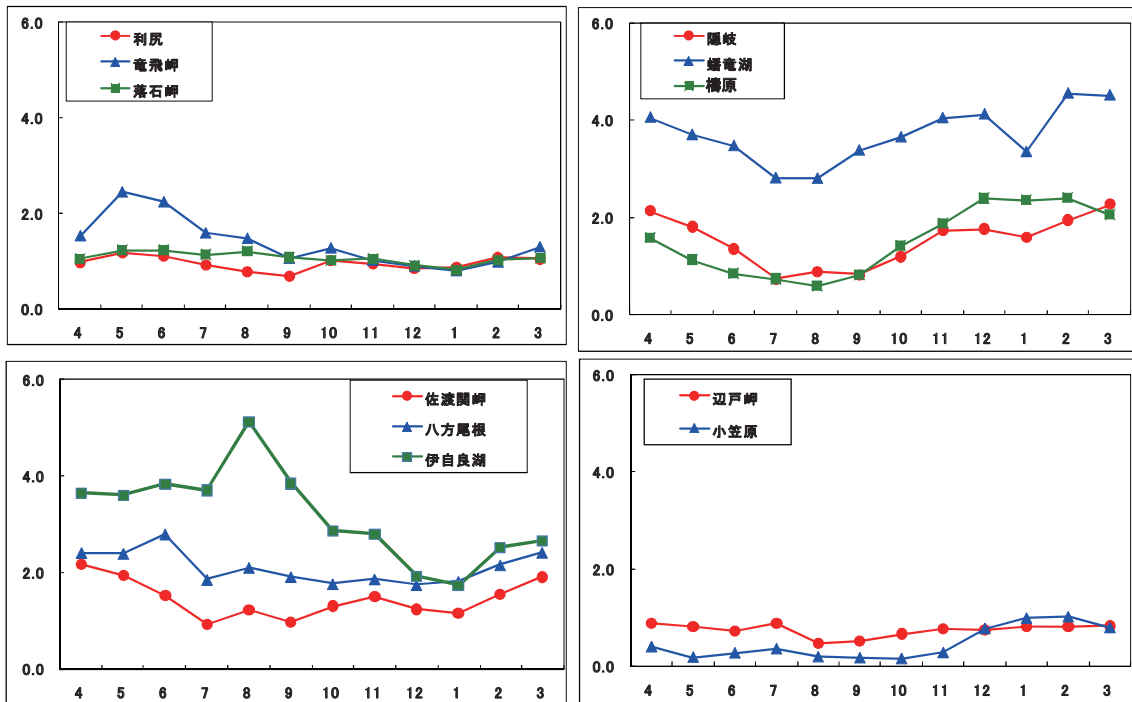
(単位 $\mu\text{g m}^{-3}$)

調査地点	平成15年度 (2003年度)	平成16年度 (2004年度)	平成17年度 (2005年度)	平成18年度 (2006年度)	平成19年度 (2007年度)	5年平均
利尻	0.14	0.15	0.14	0.13	0.14	0.14
竜飛岬	0.29	0.33	0.28	0.32	0.25	0.29
小笠原	0.15	0.02	0.06	0.16	0.21	0.12
東京	—	—	—	—	0.57	0.57
佐渡関岬	0.22	0.26	0.22	0.22	0.29	0.24
八方尾根	0.12	0.15	0.15	0.16	0.17	0.15
伊自良湖	0.11	0.18	0.17	0.17	0.18	0.16
隠岐	0.27	0.22	0.32	0.28	0.25	0.27
蟠竜湖	0.20	0.21	0.28	0.27	0.33	0.26
禰原	0.24	0.25	0.27	0.26	0.28	0.26
辺戸岬	0.52	0.22	0.37	0.48	0.45	0.41

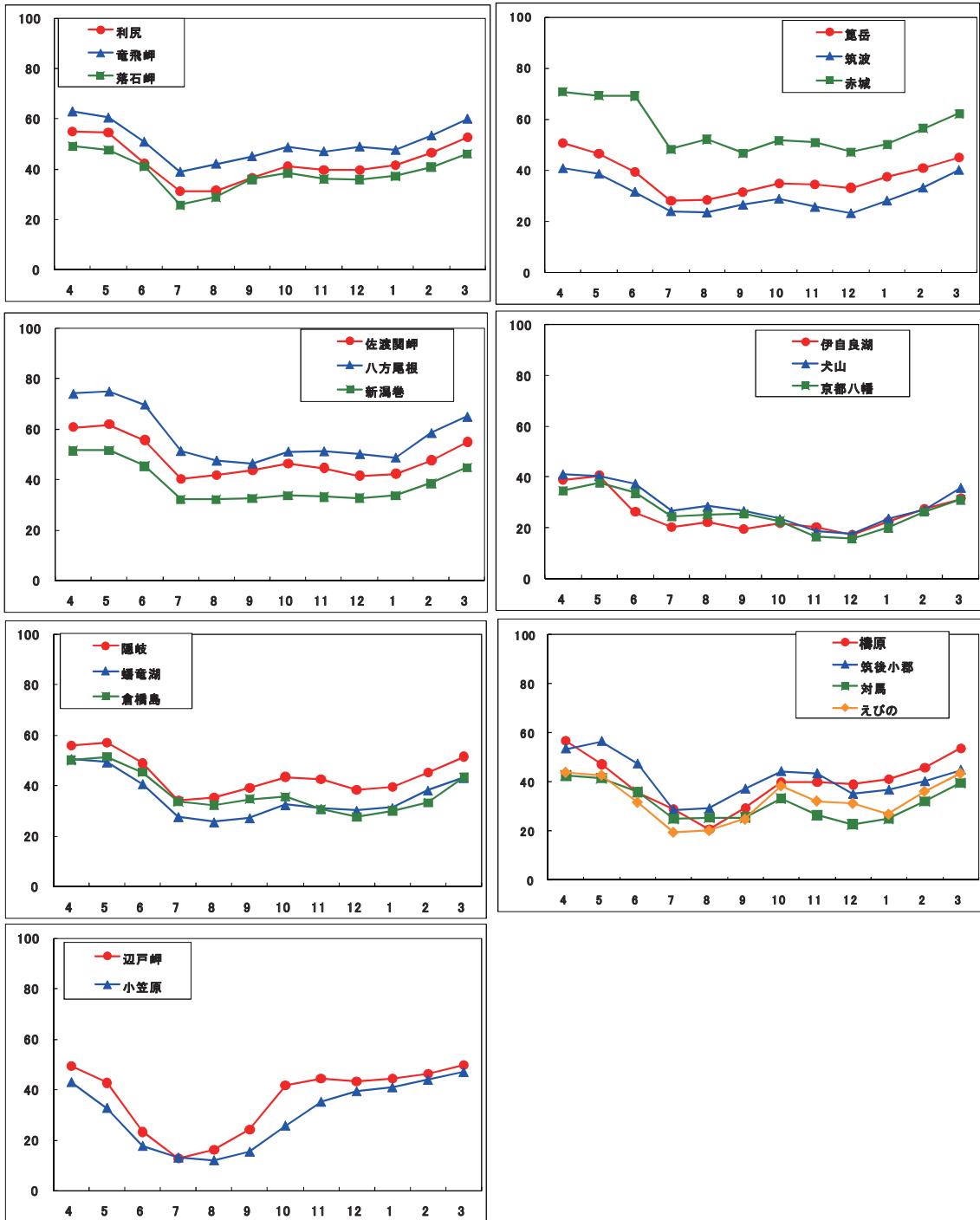
— 未測定



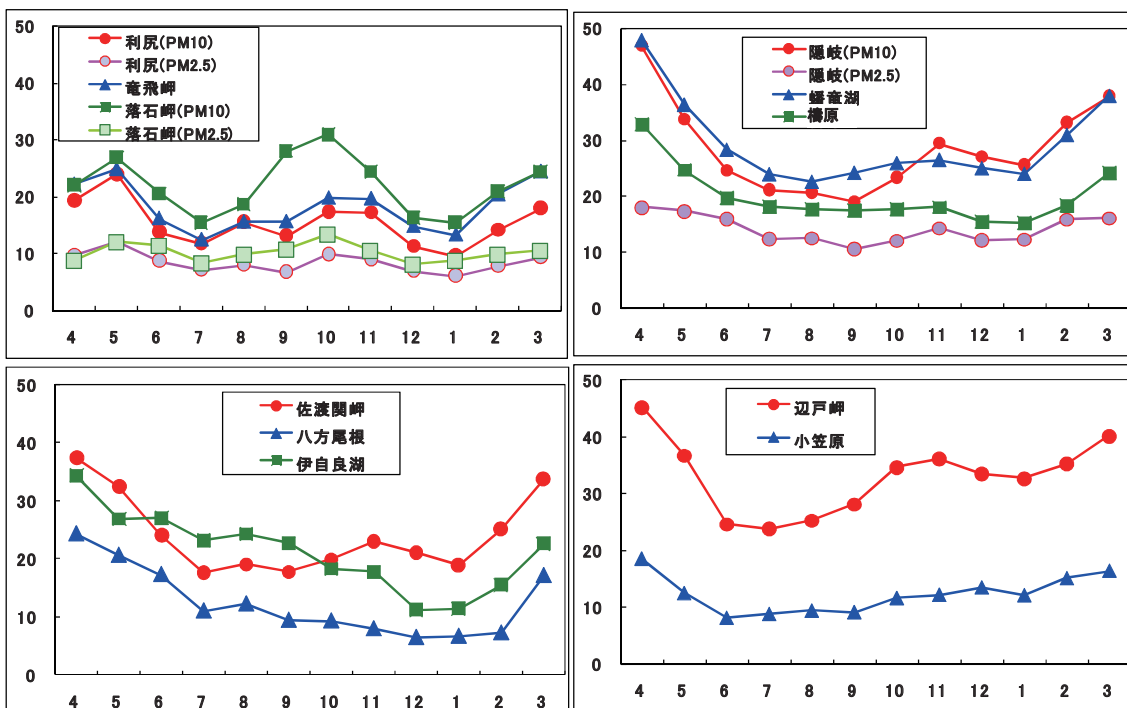
参考図 21 SO₂濃度の季節変動 (平成 15~19 年度平均値、単位:ppb)



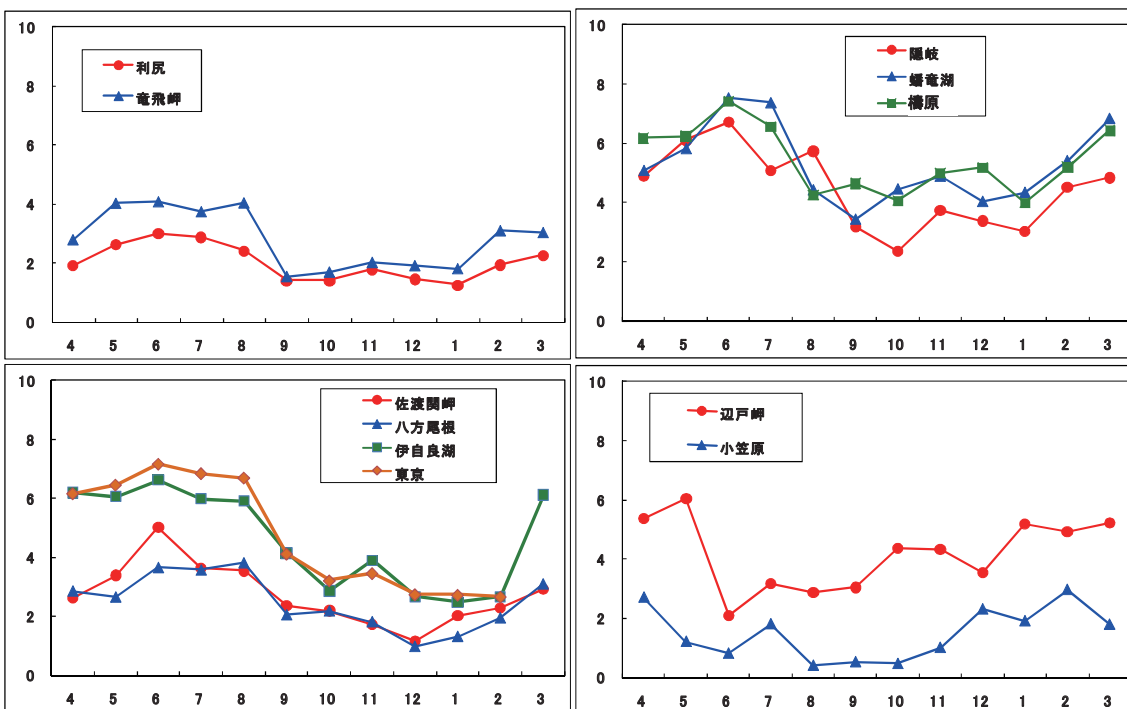
参考図 22 NO_x濃度の季節変動 (平成 15~19 年度平均値、単位:ppb)



参考図 23 O₃濃度の季節変動 (平成 15~19 年度平均値、単位:ppb)



参考図 24 PM₁₀ 及び PM_{2.5} 濃度の季節変動 (平成 15~19 年度平均値、単位: $\mu\text{g m}^{-3}$)



参考図 25 nss-SO₄²⁻ 濃度の季節変動 (平成 15~19 年度平均値、単位: $\mu\text{g m}^{-3}$)