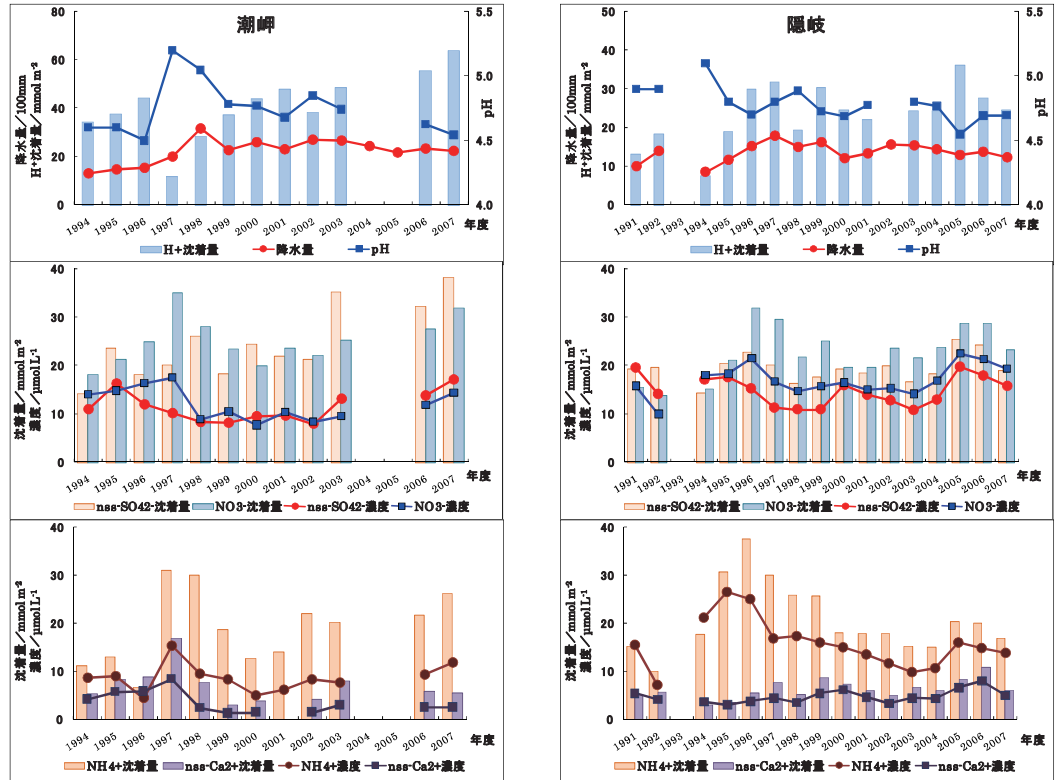
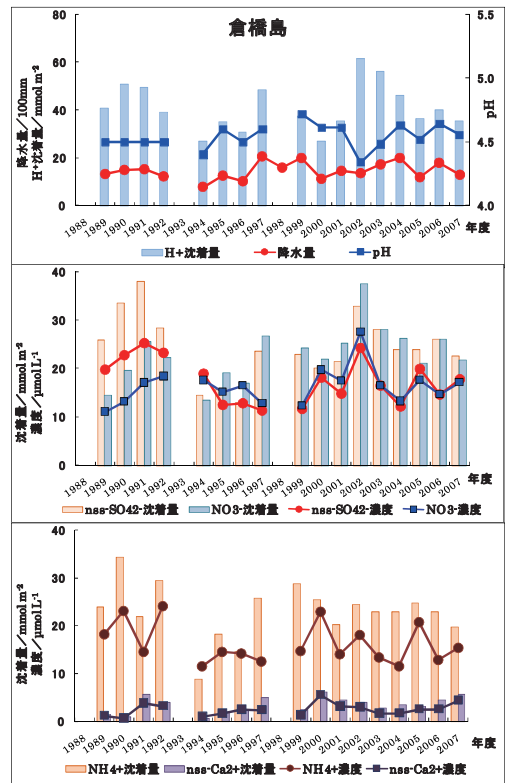
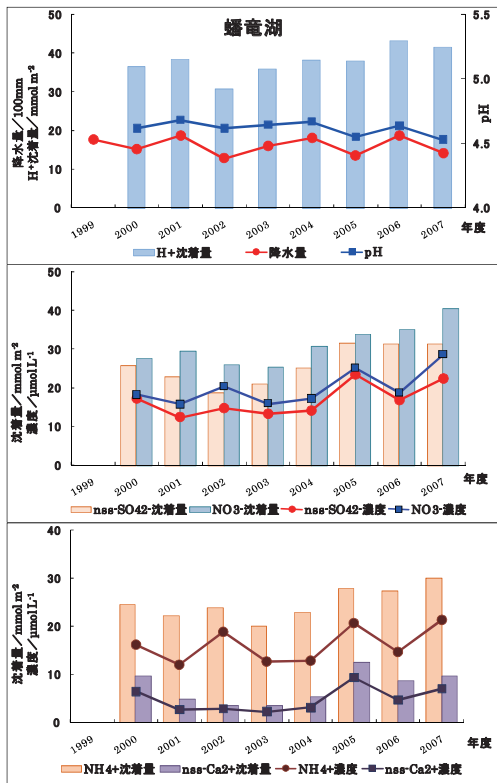


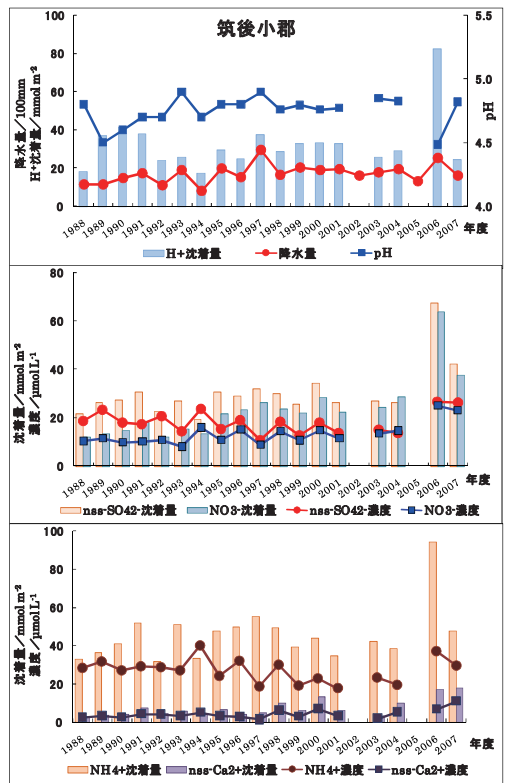
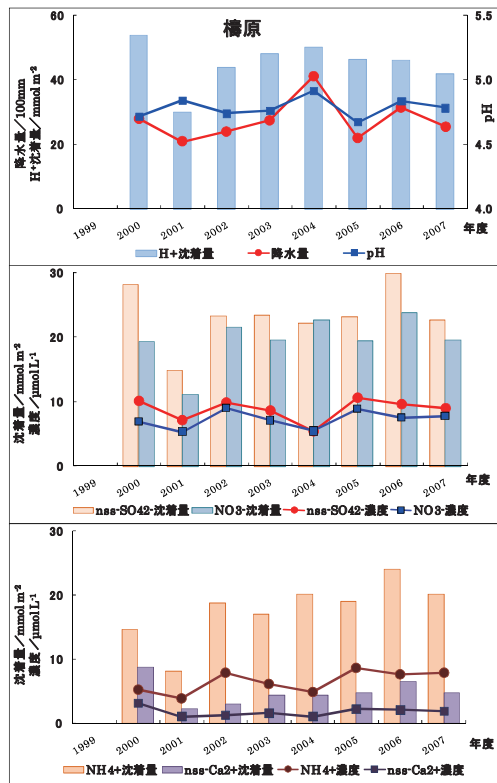
参考図 14 京都八幡及び尼崎における降水量、pH、イオン成分濃度及び沈着量の経年変化  
 年判定基準で棄却された年間値は除いて示した。



参考図 15 潮岬及び隠岐における降水量、pH、イオン成分濃度及び沈着量の経年変化  
 年判定基準で棄却された年間値は除いて示した。



参考図 16 蟠竜湖及び倉橋島における降水量、pH、イオン成分濃度及び沈着量の経年変化  
 年判定基準で棄却された年間値は除いて示した。



参考図 17 構原及び筑後小郡における降水量、pH、イオン成分濃度及び沈着量の経年変化  
 年判定基準で棄却された年間値は除いて示した。