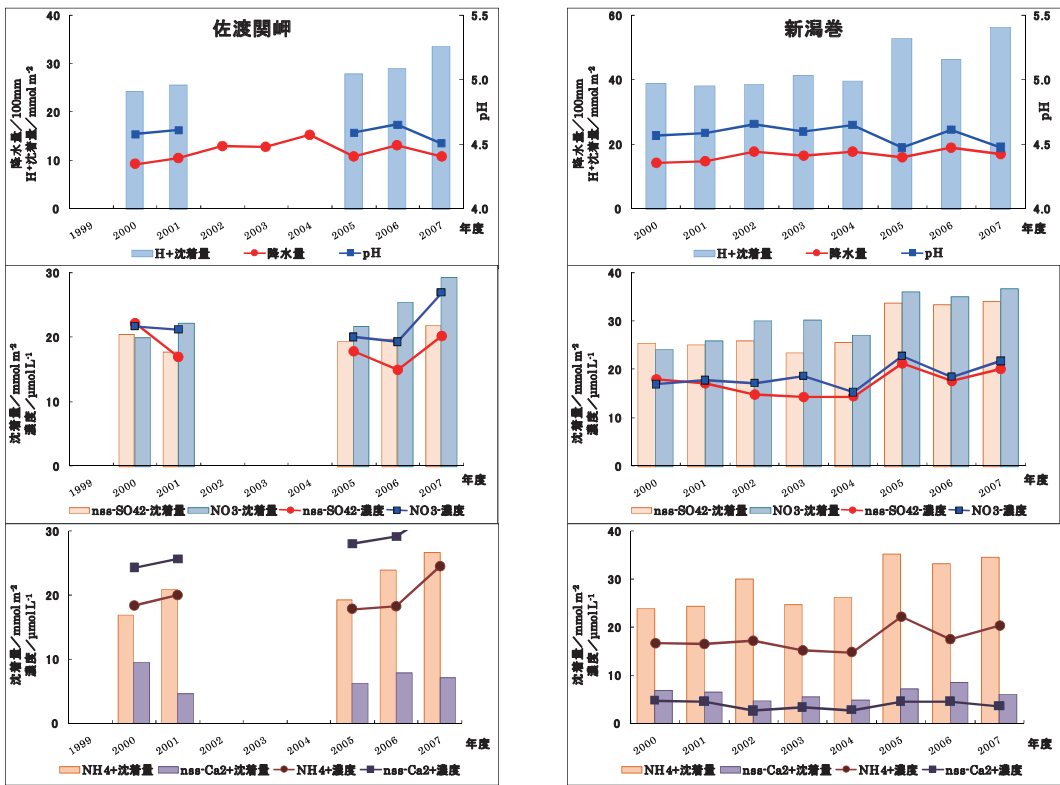
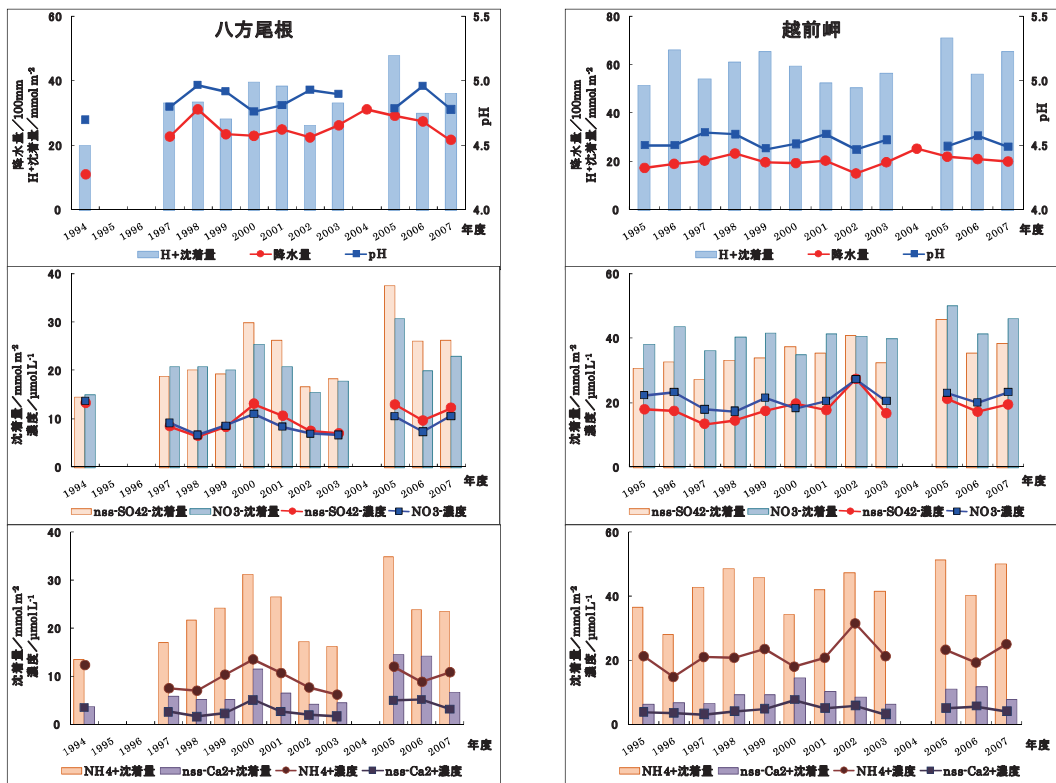


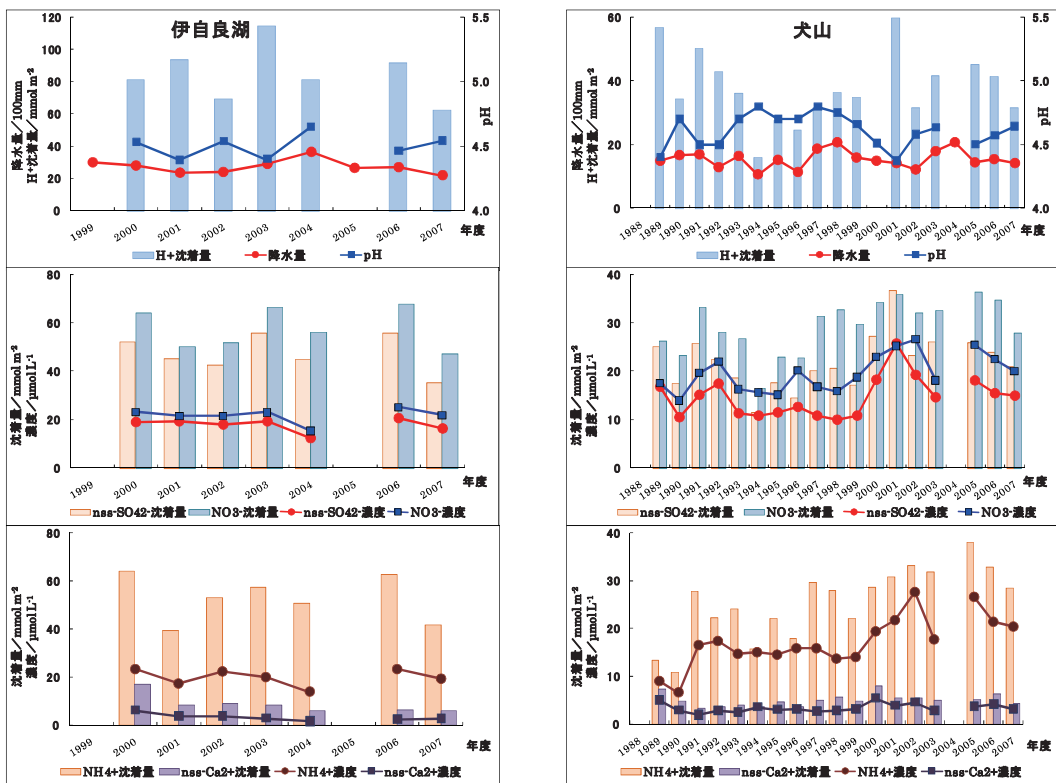
参考図 10 赤城及び小笠原における降水量、pH、イオン成分濃度及び沈着量の経年変化
年判定基準で棄却された年間値は除いて示した



参考図 11 佐渡関岬及び新潟巻における降水量、pH、イオン成分濃度及び沈着量の経年変化
年判定基準で棄却された年間値は除いて示した。



参考図 12 八方尾根及び越前岬における降水量、pH、イオン成分濃度及び沈着量の経年変化
 年判定基準で棄却された年間値は除いて示した。



参考図 13 伊自良湖及び犬山における降水量、pH、イオン成分濃度及び沈着量の経年変化
 年判定基準で棄却された年間値は除いて示した。