

酸性雨長期モニタリング報告書 (平成15～19年度)

平成21年3月

環 境 省



国設小笠原酸性雨測定所



試料捕集装置と雨量計(国設東京酸性雨測定所)



白山(石川県)での土壌試料採取



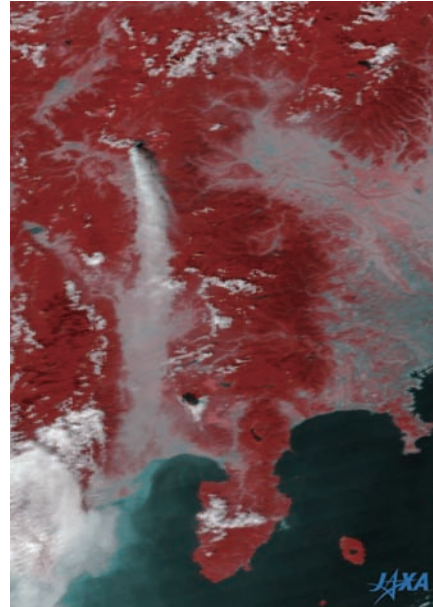
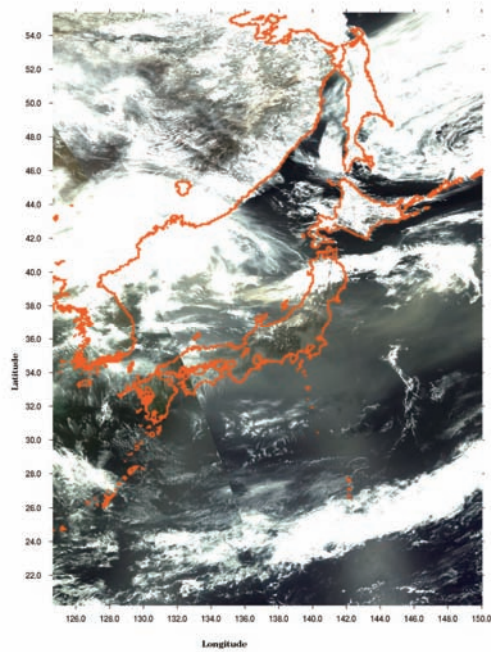
永富池(香川県)での陸水試料採取



伊自良湖(岐阜県)流入河川水採水地点(孝洞川)



伊自良湖林内雨測定地点

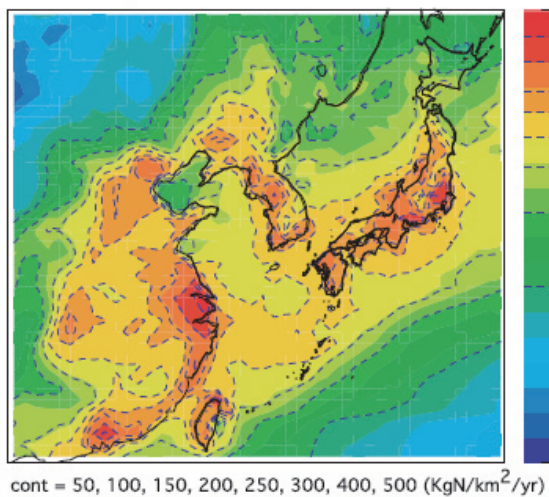


大陸からの黄砂（2006年4月18日）

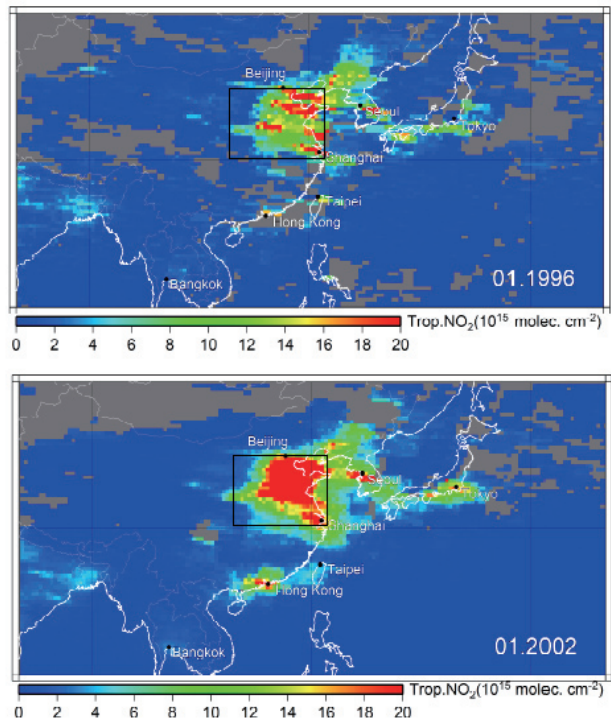
浅間山の噴煙（2004年9月16日）

NASAの地球観測衛星Terra及びAquaに搭載されたMODISによる画像

（宇宙航空研究開発機構 提供）



窒素の年間沈着量分布（2002年）
（Unoら, 2007）



GOMEで測定された東アジアにおけるNO₂の対流圏濃度分布。上図は1996年1月、下図は2002年1月の平均濃度を示す。なお、グレーの部分はデータの欠損を示す。（海洋研究開発機構, 2005）